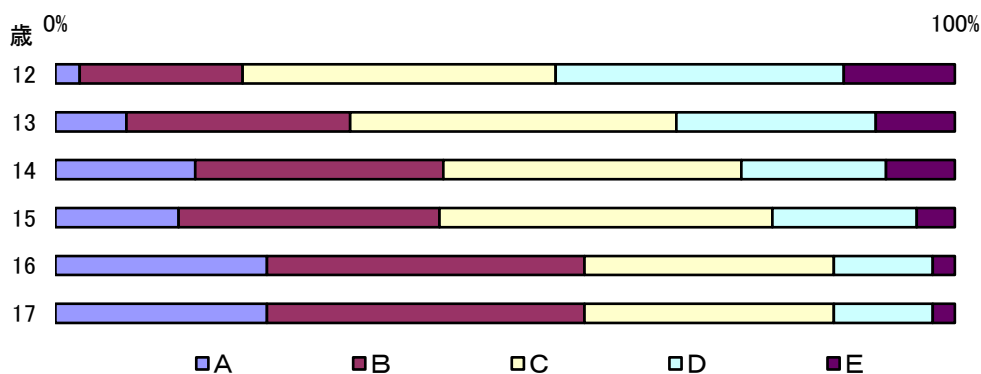


ウ 中学及び高等学校男子 ※全国値は抽出調査（R1）の結果であり、本県の悉皆調査と同じ指標ではありません。

性別	校種	歳	県 国 区分	体カテスト の合計点	総 合 判 定									
					A		B		C		D		E	
					N	%	N	%	N	%	N	%	N	%
男子	中学校	12	県	7253	197	2.72%	1315	18.13%	2528	34.85%	2329	32.11%	897	12.37%
			国	1284	65	5.06%	289	22.51%	500	38.94%	368	28.66%	62	4.83%
		13	県	7212	572	7.93%	1804	25.01%	2628	36.44%	1607	22.28%	637	8.83%
			国	1302	171	13.13%	398	30.57%	478	36.71%	228	17.51%	27	2.07%
		14	県	6936	1079	15.56%	1917	27.64%	2302	33.19%	1117	16.10%	532	7.67%
			国	1299	284	21.86%	431	33.18%	422	32.49%	146	11.24%	16	1.23%
	高等学校	15	県	4254	582	13.68%	1235	29.03%	1574	37.00%	683	16.06%	180	4.23%
			国	1311	211	16.09%	424	32.34%	468	35.70%	178	13.58%	30	2.29%
		16	県	4498	1057	23.50%	1588	35.30%	1247	27.72%	495	11.00%	111	2.47%
			国	1326	365	27.53%	462	34.84%	344	25.94%	140	10.56%	15	1.13%
		17	県	4498	1057	23.50%	1588	35.30%	1247	27.72%	495	11.00%	111	2.47%
			国	1308	390	29.82%	474	36.24%	320	24.46%	120	9.17%	4	0.31%

(本県の割合)



エ 中学及び高等学校女子

性別	校種	歳	県 国 区分	体カテスト の合計点	総 合 判 定									
					A		B		C		D		E	
					N	%	N	%	N	%	N	%	N	%
女子	中学校	12	県	7100	1849	26.04%	2375	33.45%	1866	26.28%	846	11.92%	175	2.46%
			国	1307	498	38.10%	471	36.04%	279	21.35%	56	4.28%	3	0.23%
		13	県	6794	1888	27.79%	2234	32.88%	1718	25.29%	745	10.97%	229	3.37%
			国	1319	554	42.00%	432	32.75%	258	19.56%	72	5.46%	3	0.23%
		14	県	6608	1922	29.09%	1815	27.47%	1637	24.77%	875	13.24%	373	5.64%
			国	1318	526	39.91%	380	28.83%	305	23.14%	97	7.36%	10	0.76%
	高等学校	15	県	3676	669	18.20%	1015	27.61%	1325	36.04%	521	14.17%	146	3.97%
			国	1310	270	20.61%	394	30.08%	429	32.75%	176	13.44%	41	3.13%
		16	県	3591	701	19.52%	1092	30.41%	1175	32.72%	508	14.15%	115	3.20%
			国	1336	326	24.40%	387	28.97%	398	29.79%	196	14.67%	29	2.17%
		17	県	3689	652	17.67%	1163	31.53%	1201	32.56%	583	15.80%	90	2.44%
			国	1318	288	21.85%	395	29.97%	412	31.26%	181	13.73%	42	3.19%

(本県の割合)

