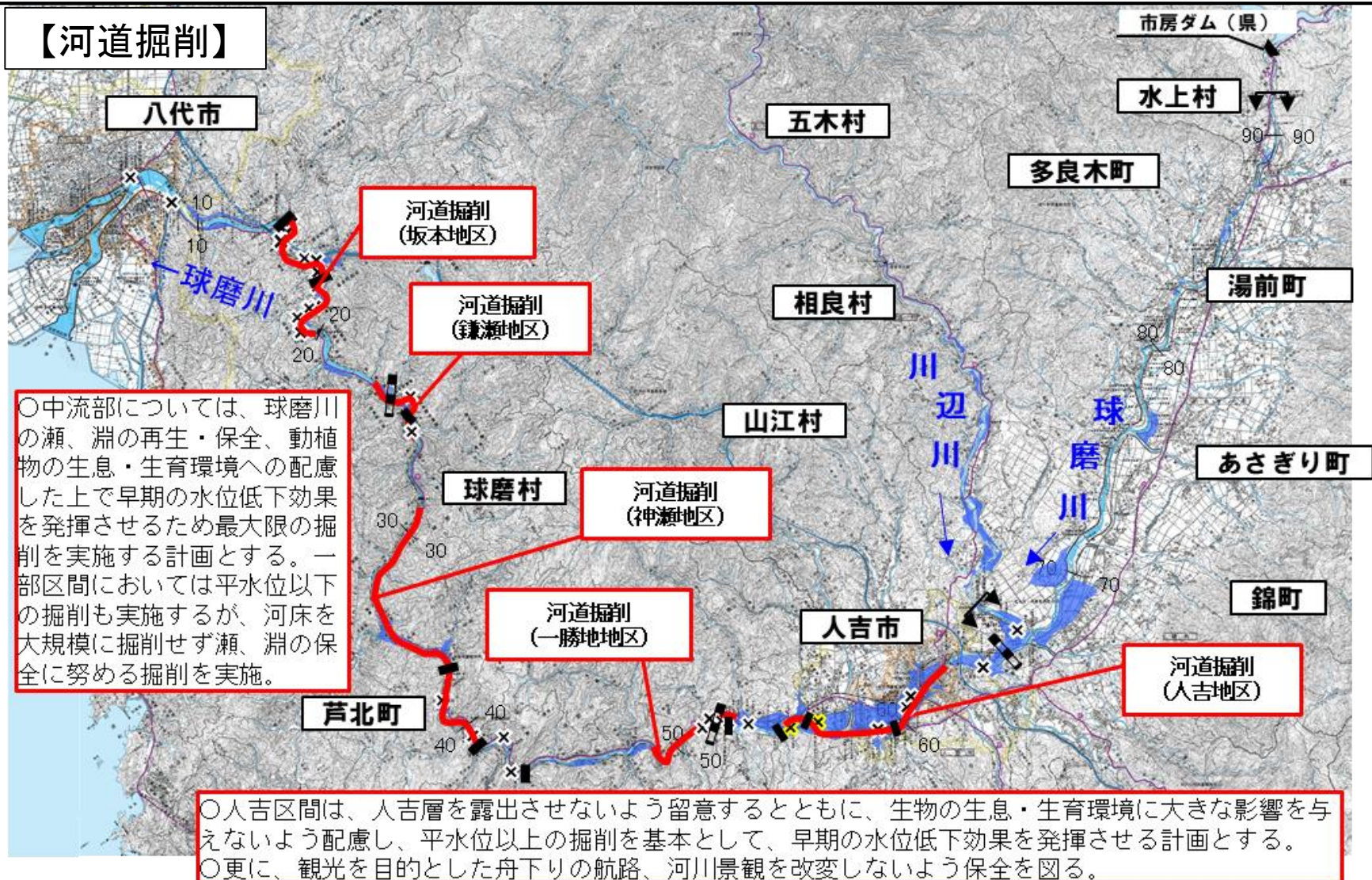


○球磨川中下流部～人吉区間において球磨川の瀬、淵の再生・保全、動植物の生息・生育環境や球磨川を中心として育まれた地域の歴史・文化・景観、川下りやラフティングなど河川の利活用等にも配慮した上で、最大限の掘削を実施する計画とする。【河道掘削量：約300万m³】

【河道掘削】

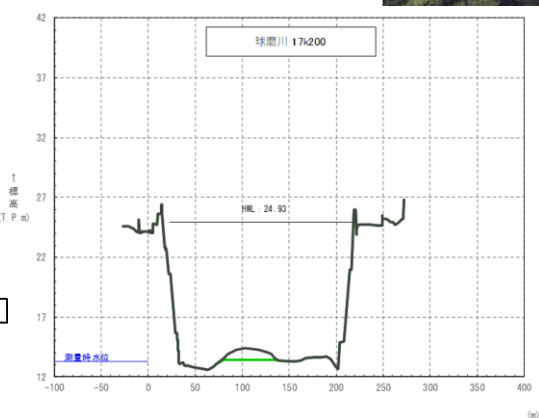
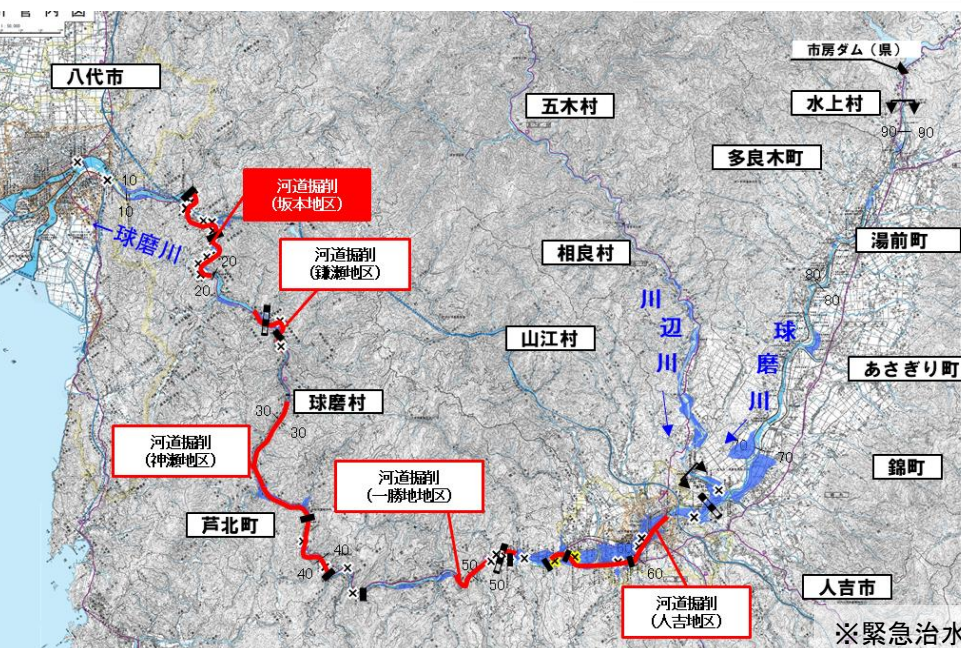
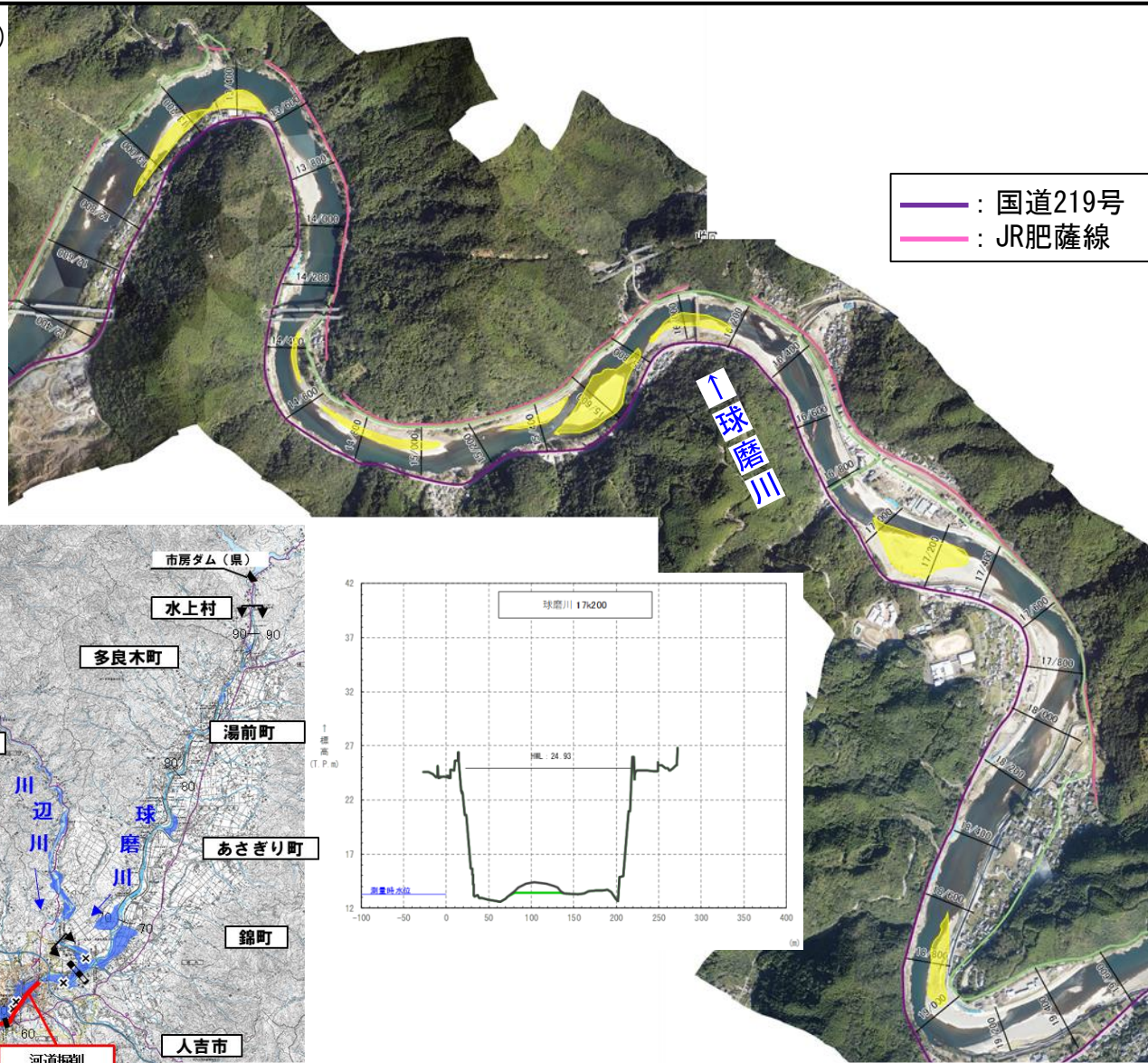
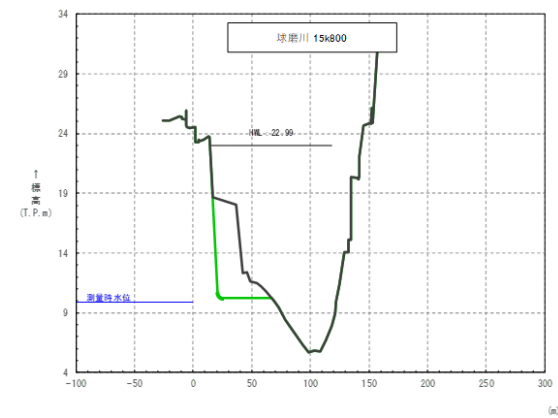


※緊急治水対策プロジェクト策定時点での予定箇所であり、変更の可能性があります。

緊急治水対策プロジェクト(河道掘削) 箇所図

○坂本地区付近について、約17万m³の掘削を計画。瀬、淵の再生・保全、動植物の生息・生育環境を配慮した上で最大限の掘削を実施する計画とする。

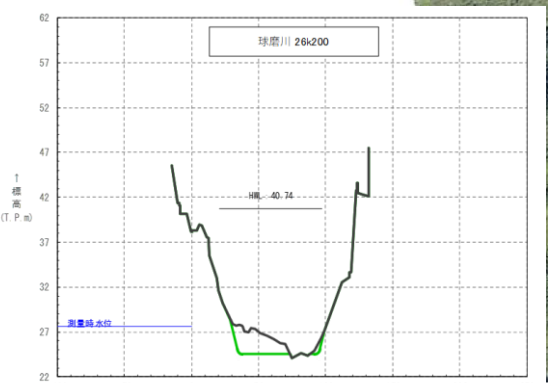
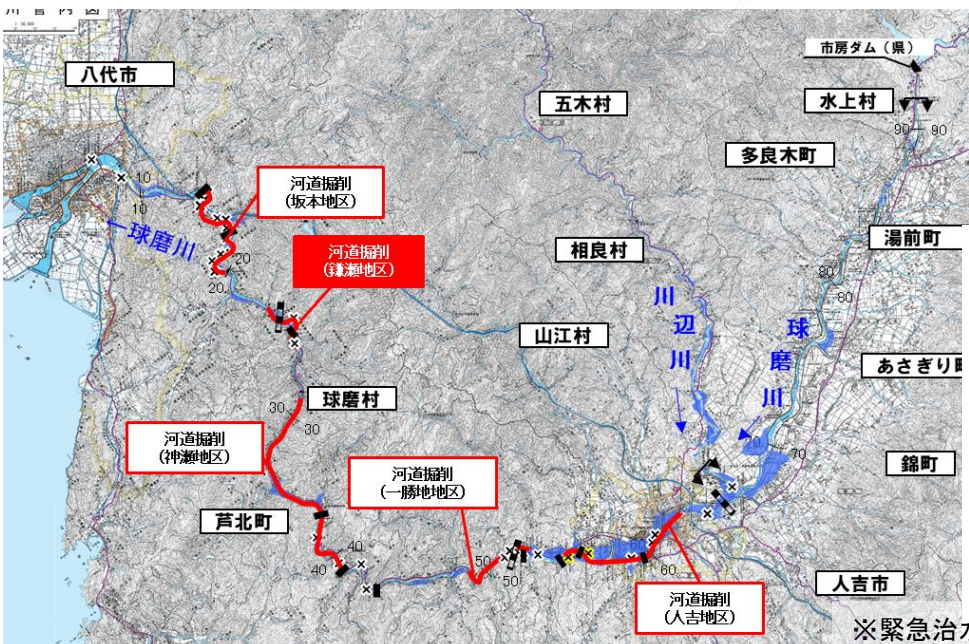
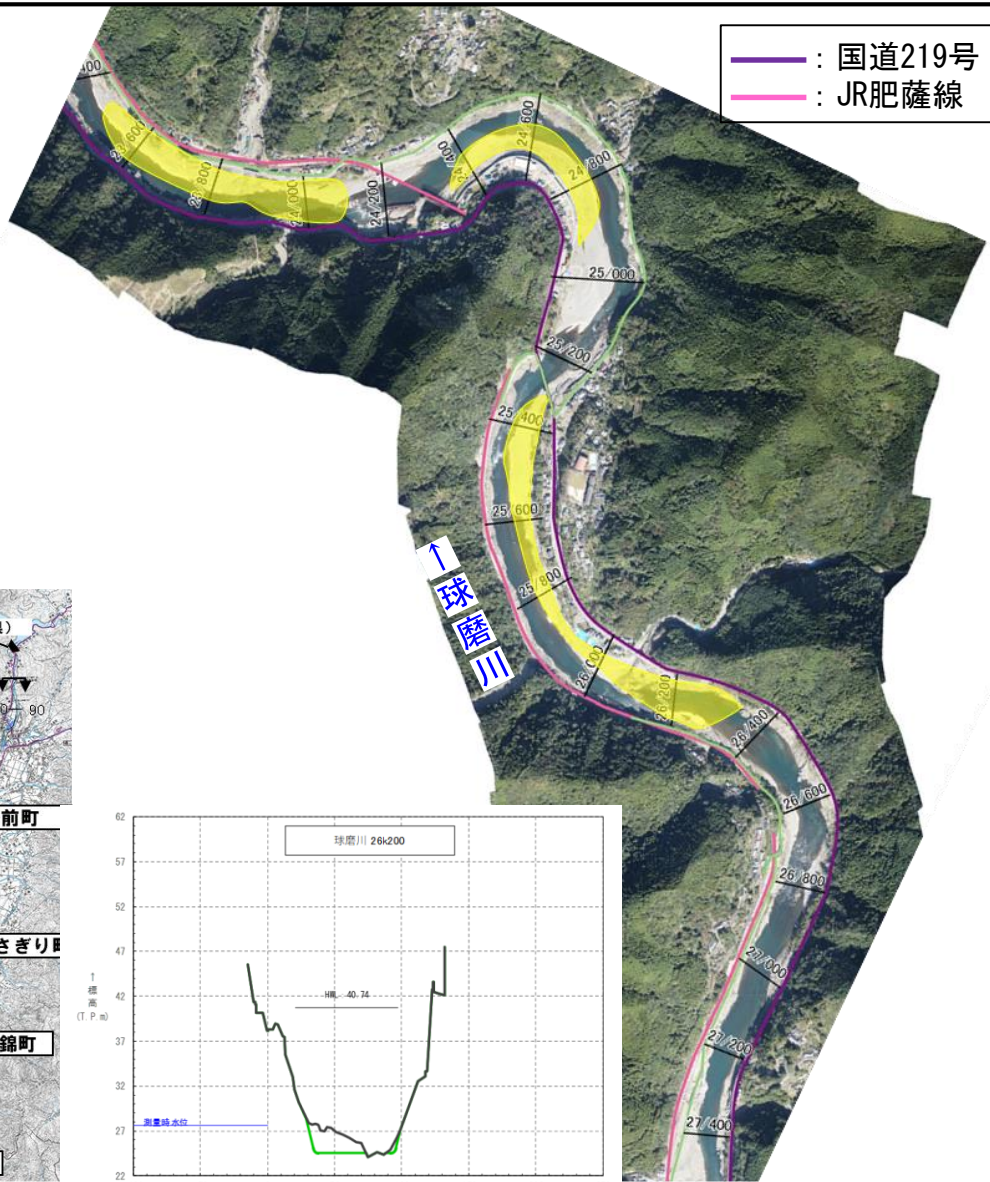
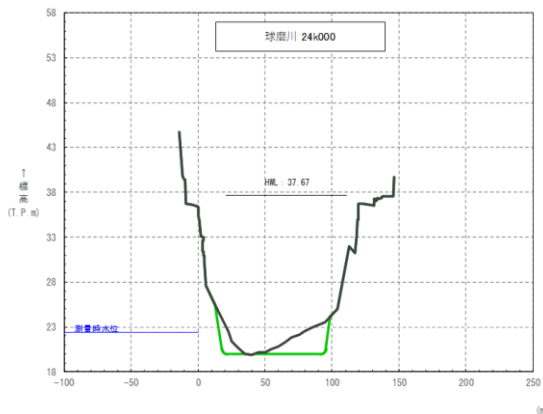
八代市坂本町坂本地区 (13k000~19k000付近)



※緊急治水対策プロジェクト策定時点での予定箇所であり、変更の可能性があります。

○鎌瀬地区について約31万m³の掘削を計画。瀬・淵の再生、保全、動植物の生息・生育環境を配慮した上で最大限の掘削を実施する計画とする。

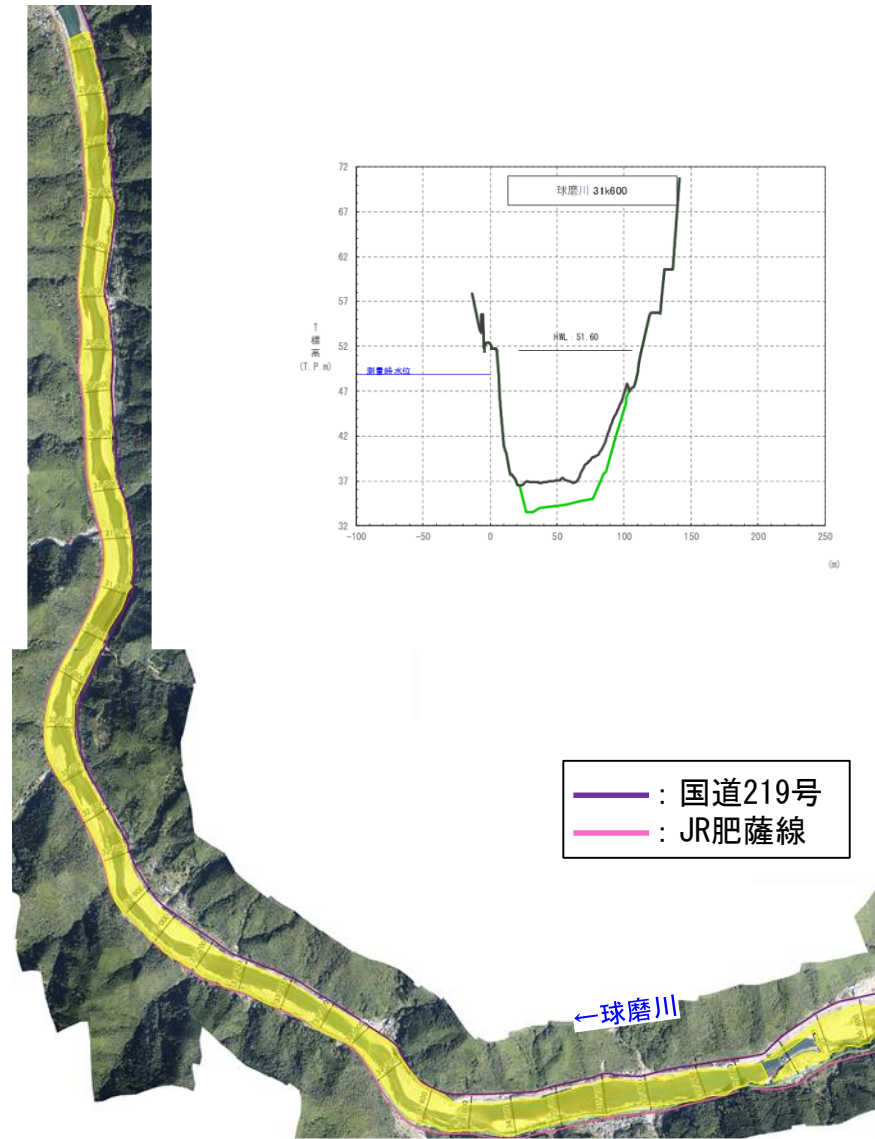
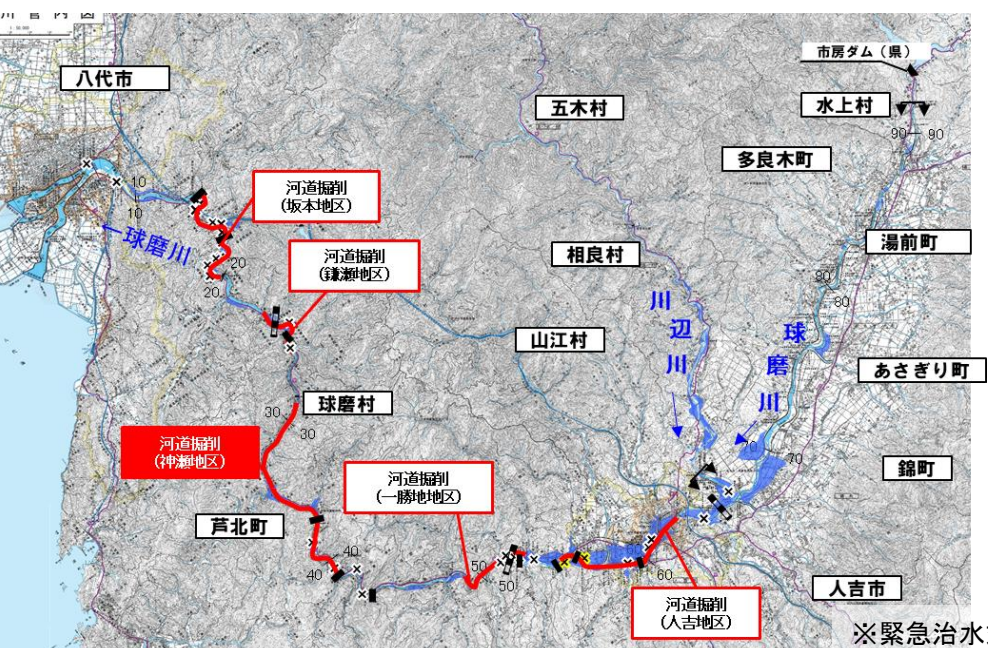
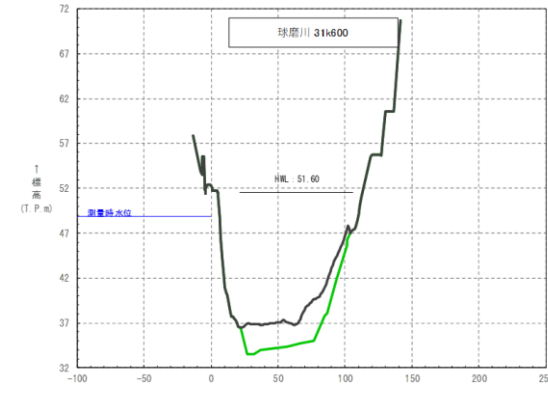
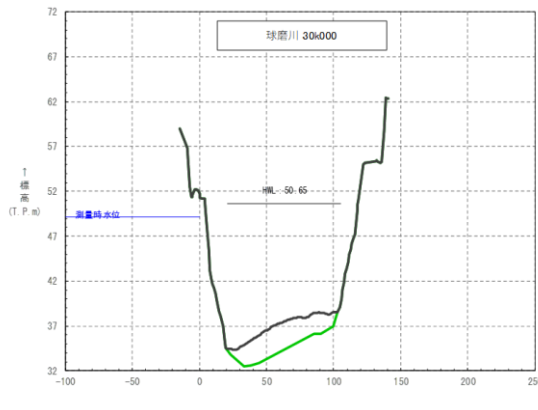
八代市坂本町鎌瀬地区(23k400~26k400付近)



※緊急治水対策プロジェクト策定時点での予定箇所であり、変更の可能性があります。

○芦北町・球磨村神瀬地区付近について約170万m³の掘削を計画。瀬、淵の再生・保全、動植物の生息・生育環境を配慮した上で最大限の掘削を実施する計画とする。

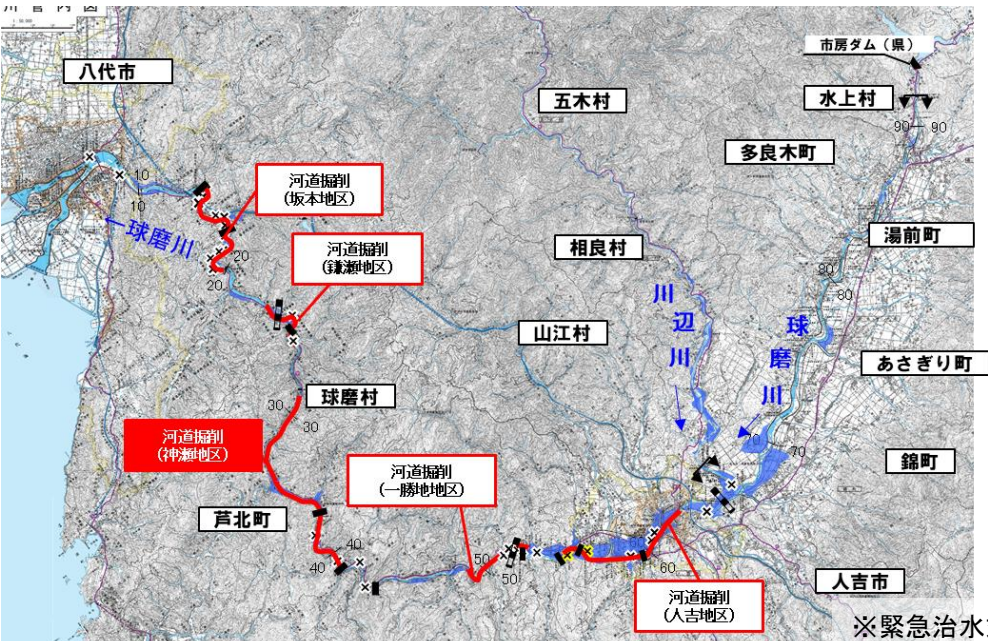
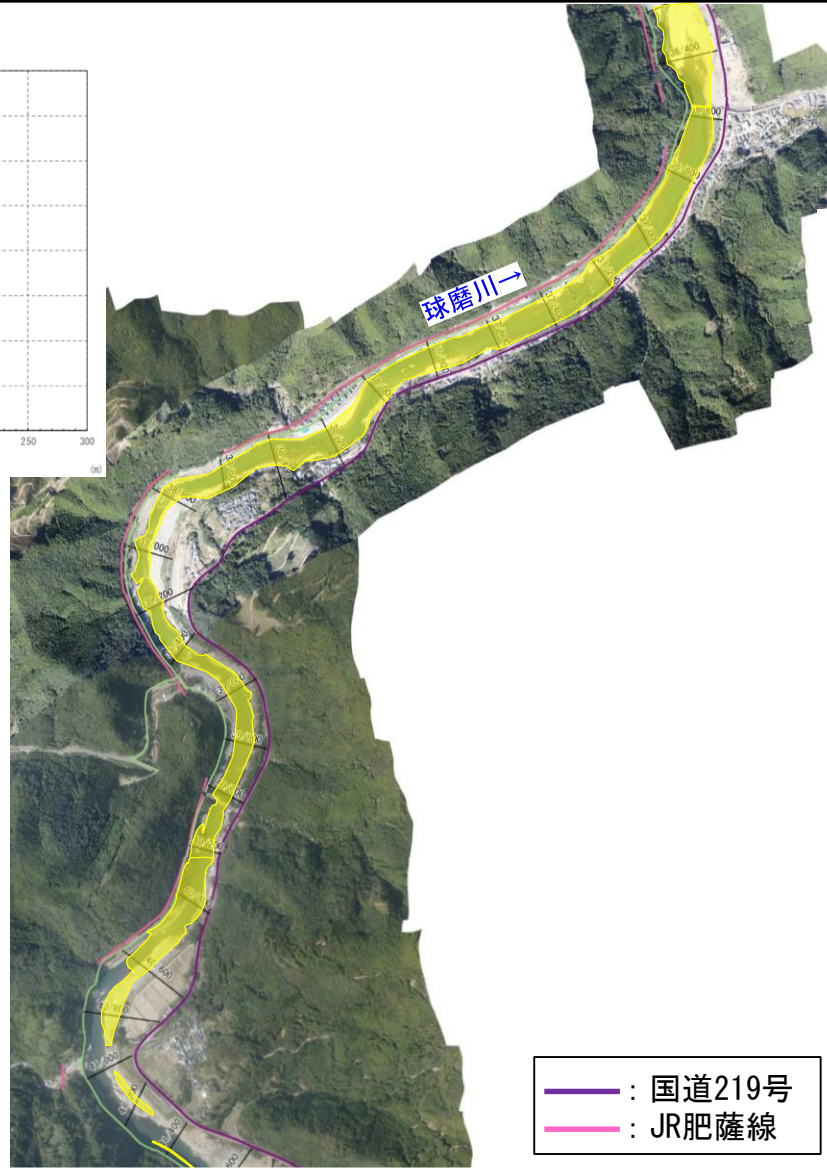
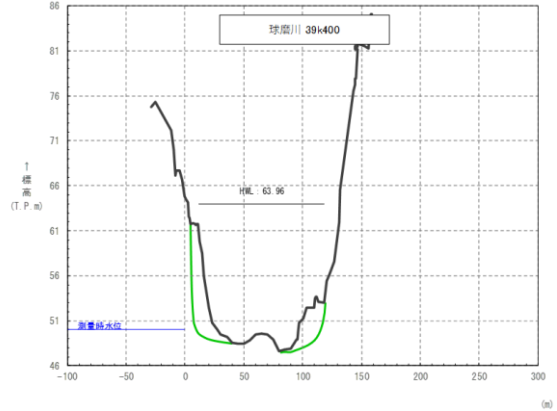
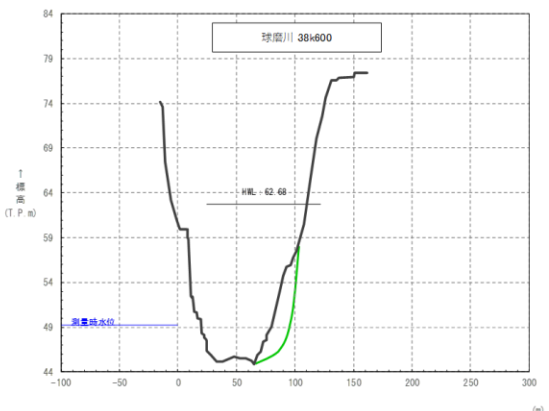
芦北町・球磨村神瀬地区付近 (29k100~41k400付近)



※緊急治水対策プロジェクト策定時点での予定箇所であり、変更の可能性があります。

○芦北町・球磨村神瀬地区付近について約170万m³の掘削を計画。瀬、淵の再生・保全、動植物の生息・生育環境を配慮した上で最大限の掘削を実施する計画とする。

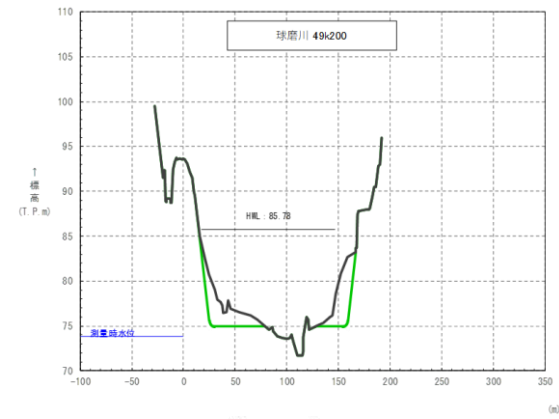
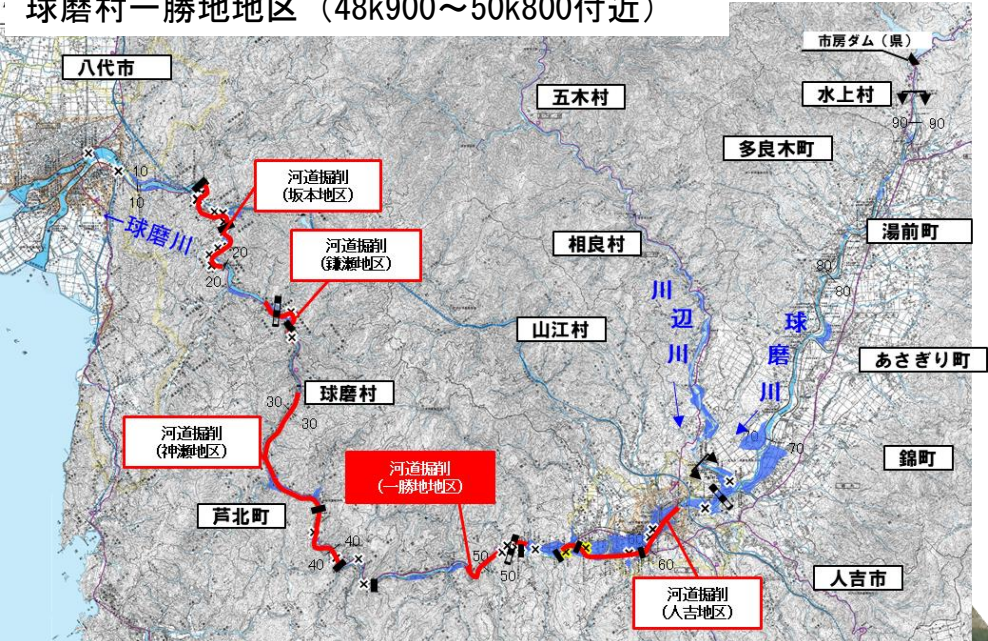
芦北町・球磨村神瀬地区付近(29k100~41k400付近)



※緊急治水対策プロジェクト策定時点での予定箇所であり、変更の可能性があります。

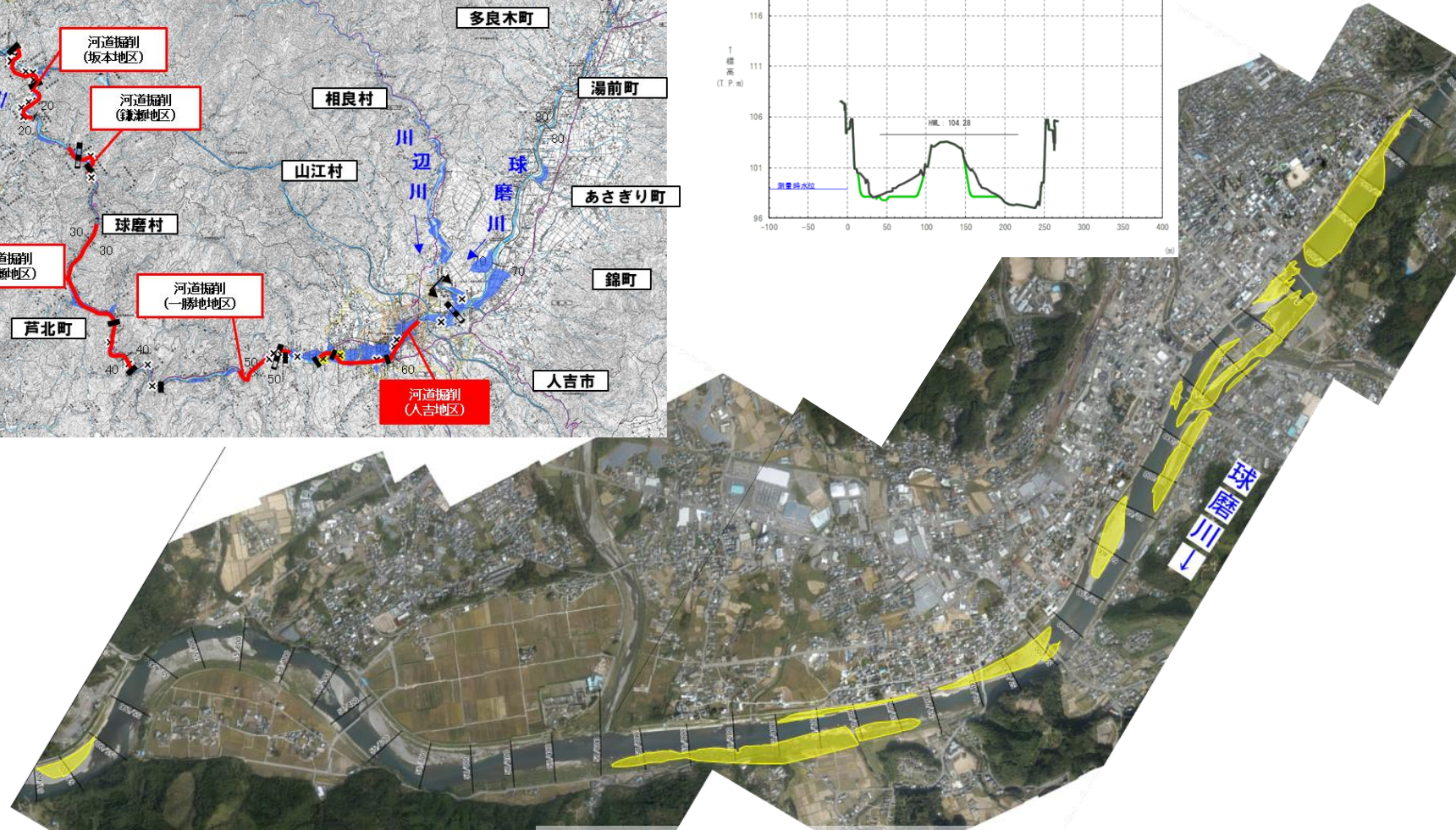
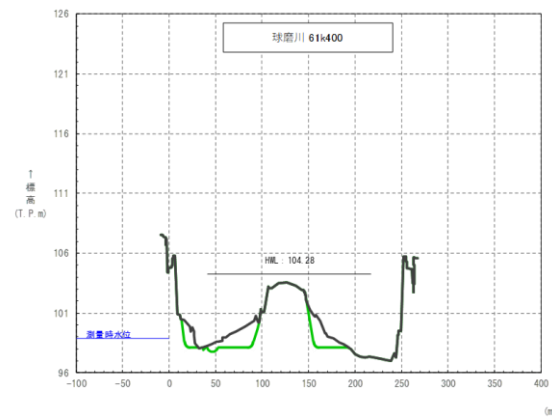
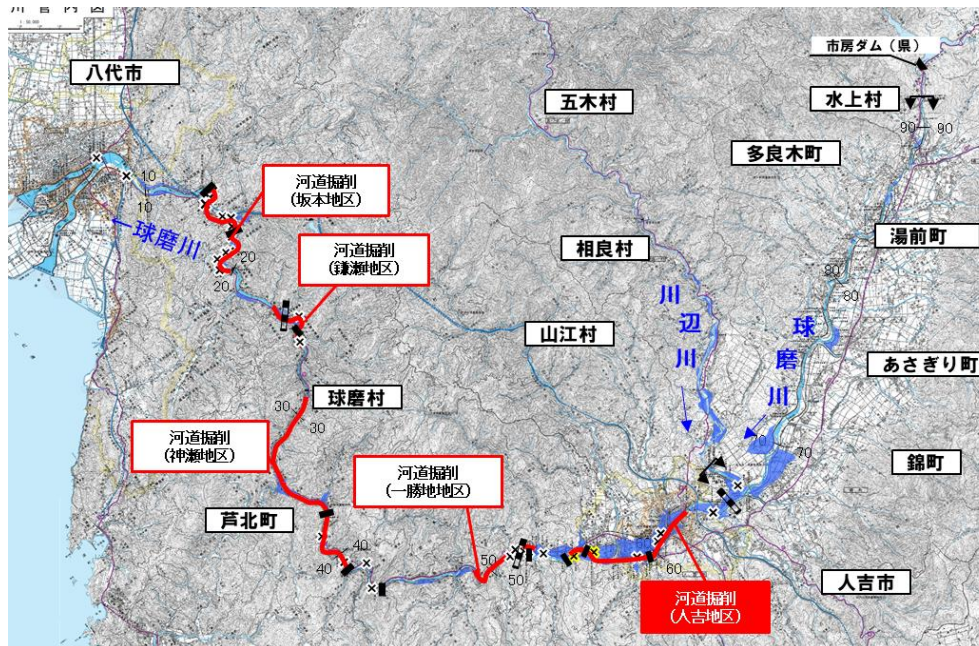
○一勝地地区について約12万m³の掘削を計画。瀬、淵の再生・保全、動植物の生息・生育環境を配慮した上で最大限の掘削を実施する計画とする。

球磨村一勝地地区 (48k900~50k800付近)



※緊急治水対策プロジェクト策定時点での予定箇所であり、変更の可能性があります。

○人吉地区について約70万m³の掘削を計画。人吉層を露出させないよう留意するとともに、生物の生息・生育環境に大きな影響を与えないよう配慮し、平水位以上の掘削を基本。また、川側に突出した範囲の河道拡幅も併せて実施。上下流バランスに配慮の上、掘削を推進する。



※緊急治水対策プロジェクト策定時点での予定箇所であり、変更の可能性があります。