

## 第 I 熊本県の保護の動向

(令和元年度(2019年度)総括)

### 1 保護世帯、人員及び保護率の状況

本県の保護の動向は、昭和59年度(1984年度)以降は減少傾向が続き、平成8年度(1996年度)には保護率7.33%となりました。その後、平成9年度(1997年度)から増加していましたが、平成27年度をピークとして減少に転じ、令和元年度(2019年度)の年度平均で、被保護世帯数19,391世帯(前年度比2世帯増加)、被保護人員24,571人(同211人減少)、保護率14.07%(同0.04%低下)となり、世帯は微増し、人員は減少しています。

### 2 事務所別保護の状況

福祉事務所ごとの年度平均保護率をみると、熊本市を除く市部の最高は荒尾市の18.57%、最低は合志市の4.59%、郡部の最高は芦北の8.97%、最低は天草の3.64%となっており、地域間で保護率の大きな差異が見られます。

なお、熊本市の年度平均保護率は、20.45%となっています。

### 3 世帯類型別の状況

本県の年度平均世帯数を世帯類型別にみると、高齢者世帯10,861世帯(56.3%)、母子世帯776世帯(4.0%)、障がい者世帯3,297世帯(17.1%)、傷病者世帯1,585世帯(8.2%)、その他世帯2,789世帯(14.4%)となっており、高齢者世帯が半数以上を占める状況が続いています。

### 4 労働力類型別の状況

本県の年度平均世帯数を労働力類型別にみると、非稼働世帯が16,800世帯、構成比87.0%と、ここ数年は横ばい状態で、依然として高い数値となっています。

### 5 保護の申請、開始及び廃止の状況

本県の年間累計では、前年度と比して、申請件数が31件増の3,483件で、開始件数は5件増の2,978件であり、廃止件数はほぼ同数の2,973件(1件増)となっています。

### 6 保護の開始・廃止の理由別状況

保護開始件数を理由別にみると、年金・仕送り・手持金の減少が38.8%と最も多く、その割合はここ5年間で最も高くなっています。次に多いのが世帯主の傷病に

よるもの20.9%で、前年度と同じ割合となっています。

保護廃止件数を理由別にみると、死亡等による廃止が41.2%と最も多く、被保護者の高齢化の影響もあり、その割合は年々増加しています。次に多いのが稼働収入の増加によるもので16.3%となっています。

## 7 保護開始世帯の保護歴・保護廃止世帯の受給期間別状況

保護開始世帯の保護歴の有無についてみると、保護歴なしの世帯が79.2%、前年度比4.6ポイント増となっています。また、保護廃止世帯の保護受給期間をみると、1年未満が24.7%、1年～3年未満が23.0%、3年以上が52.3%となっています。

## 8 医療扶助の状況

医療扶助人員の年度平均は19,765人で、被保護人員に占める割合である医療扶助率は80.8%（前年度比0.7ポイント増）と、約8割の被保護者が受給しています。医療扶助人員のうち入院が1,618人（入院率8.3%）となっており、このうち精神疾患による入院が835人と、入院のうち51.1%を占める状況にあります。

# 1. 保護の動向 I ～県全体～

(1) 被保護世帯数・人員・保護率及び人口の推移(年度平均)

年度	区分	実数			指数			県	全国
		被保護		人口	被保護		保護率%		
		世帯数	実人員		世帯数	実人員			
8		9,670	13,661	1,862,989	...	...	...	7.33	7.1
	熊本市	5,617	8,182	654,161	...	...	...	12.51	
22		15,991	21,893	1,817,426	100.0	100.0	100.0	12.05	15.2
	熊本市	9,814	13,532	734,474	100.0	100.0	100.0	18.42	
23		17,220	23,563	1,812,502	107.7	107.6	99.7	13.00	16.2
	熊本市	10,694	14,783	736,010	109.0	109.2	100.2	20.09	
24		18,425	25,149	1,807,201	115.2	114.9	99.4	13.92	16.8
	熊本市	11,530	15,913	737,689	117.5	117.6	100.4	21.57	
25		19,264	26,214	1,801,495	120.5	119.7	99.1	14.55	17.0
	熊本市	12,103	16,664	739,541	123.3	123.1	100.7	22.53	
26		19,883	26,802	1,794,623	124.3	122.4	98.7	14.93	17.1
	熊本市	12,483	17,019	740,204	127.2	125.8	100.8	22.99	
27		20,303	27,056	1,786,170	127.0	123.6	98.3	15.15	17.1
	熊本市	12,696	17,089	740,822	129.4	126.3	100.9	23.07	
28		20,098	26,384	1,774,538	125.7	120.5	97.6	14.87	16.9
	熊本市	12,506	16,607	739,606	127.4	122.7	100.7	22.45	
29		19,609	25,406	1,765,518	122.6	116.0	97.1	14.39	16.8
	熊本市	12,117	15,883	739,858	123.5	117.4	100.7	21.47	
30		19,389	24,782	1,756,442	121.2	113.2	96.6	14.11	16.6
	熊本市	11,947	15,388	739,556	121.7	113.7	100.7	20.81	
R1		19,391	24,571	1,746,636	121.3	112.2	96.1	14.07	16.4
	熊本市	11,903	15,118	739,190	121.3	111.7	100.6	20.45	

※保護停止中も含む

(2) 被保護世帯の世帯類型別推移(年度平均)

年度	区分	高齢者世帯			母子世帯			傷病・障がい者世帯			その他世帯		
		世帯数	指数	構成比	世帯数	指数	構成比	世帯数	指数	構成比	世帯数	指数	構成比
22		7,346	100.0	46.1	863	100.0	5.4	(2,302) 5,642	100.0	35.4	(14.4) 2,090	100.0	13.1
	熊本市	4,348	100.0	44.4	634	100.0	6.5	(1,555) 3,781	100.0	38.6	(15.9) 1,038	100.0	10.6
23		7,676	104.5	44.8	932	108.0	5.4	(2,528) 6,119	108.5	35.7	(14.7) 2,424	116.0	14.1
	熊本市	4,564	105.0	42.8	703	110.9	6.6	(1,706) 4,199	111.1	39.3	(16.0) 1,210	116.6	11.3
24		8,147	110.9	44.4	1,011	117.1	5.5	(2,706) 6,373	113.0	34.8	(14.8) 2,808	134.4	15.3
	熊本市	4,907	112.9	42.6	759	119.7	6.6	(1,812) 4,422	117.0	38.4	(15.7) 1,420	136.8	12.3
25		8,655	117.8	45.2	1,016	117.7	5.3	(2,797) 6,496	115.1	33.9	(14.6) 2,995	143.3	15.6
	熊本市	5,233	120.4	43.4	760	119.9	6.3	(1,881) 4,577	121.1	37.9	(15.6) 1,500	144.5	12.4
26		9,228	125.6	46.6	1,028	119.1	5.2	(2,849) 6,467	114.6	32.7	(14.4) 3,077	147.2	15.5
	熊本市	5,569	128.1	44.7	762	120.2	6.1	(1,931) 4,604	121.8	37.0	(15.5) 1,525	146.9	12.2
27		9,816	133.6	48.6	1,002	116.2	5.0	(2,912) 6,246	110.7	30.9	(14.4) 3,119	149.2	15.5
	熊本市	5,868	135.0	46.4	739	116.6	5.8	(1,952) 4,471	118.2	35.4	(15.4) 1,565	74.9	12.4
28		10,152	138.2	50.8	939	108.8	4.7	(2,999) 5,692	100.9	28.5	(15.0) 3,212	153.7	16.1
	熊本市	6,049	139.1	48.6	683	107.7	5.5	(2,016) 3,953	104.5	31.7	(16.2) 1,772	84.8	14.2
29		10,327	140.6	52.9	862	99.9	4.4	(3,362) 5,469	96.9	28.0	(17.2) 2,850	136.4	14.6
	熊本市	6,042	139.0	50.1	628	99.1	5.2	(2,401) 3,871	102.4	32.1	(19.9) 1,519	72.7	12.6
30		10,511	143.1	54.5	803	93.0	4.2	(3,394) 5,204	92.2	27.0	(17.6) 2,782	133.1	14.4
	熊本市	6,187	142.3	52.0	575	90.7	4.8	(2,401) 3,609	95.5	30.3	(20.2) 1,529	147.3	12.8
R1		10,861	147.8	56.3	776	89.9	4.0	(3,297) 4,882	86.5	25.3	(17.1) 2,789	133.4	14.4
	熊本市	6,399	147.2	53.9	538	84.9	4.5	(2,297) 3,323	87.9	28.0	(19.4) 1,601	154.2	13.5

※障がい者世帯数のみ( )内に再掲  
※世帯類型別世帯数は保護停止中を除く

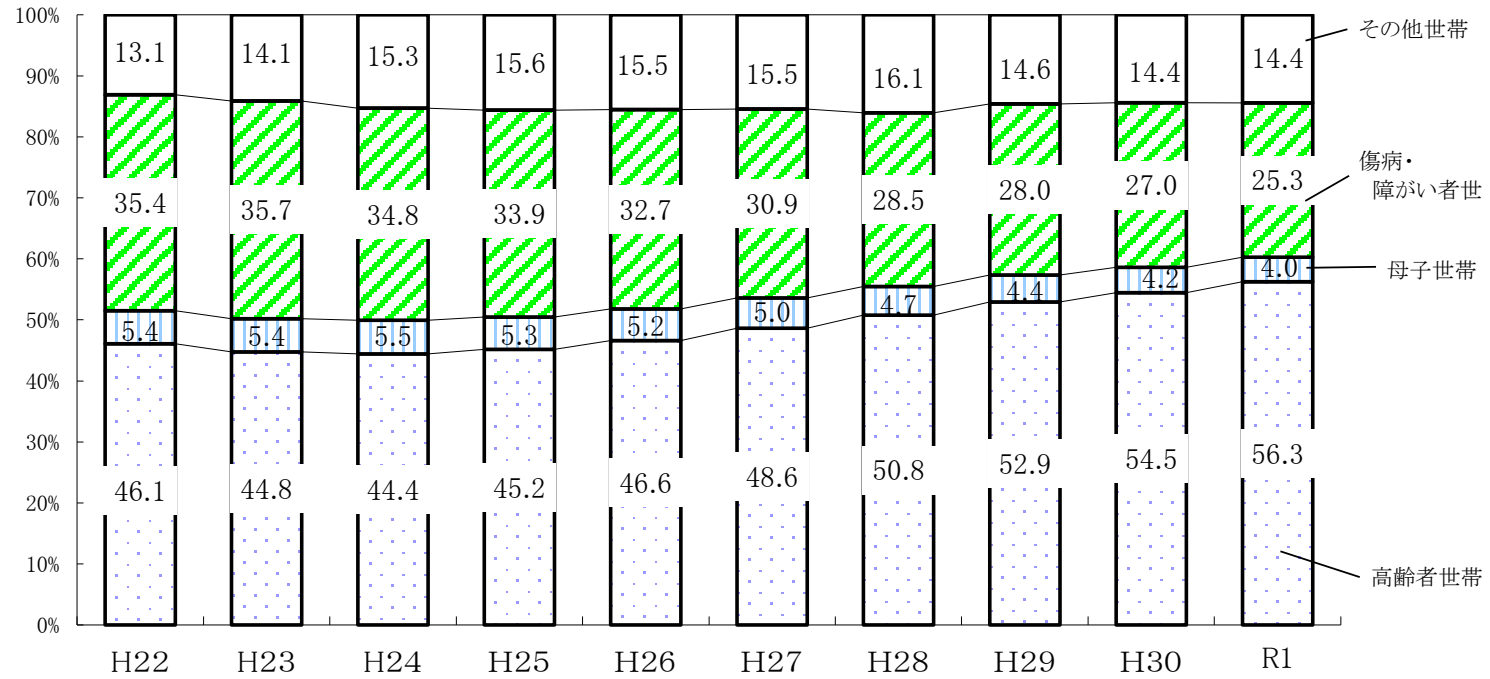
ア.世帯類型別世帯数の推移(年度平均)

( 県 計 )

区分 年度	総数	単身者世帯					2人以上の世帯					
		総数	高齢者	傷病・障がい者	その他	総数	高齢者	母子	傷病・障がい者	その他		
( 実 数 )												
22	15,940	12,172	6,584	4,302	(1,927)	1,286	3,768	762	863	1,340	(375)	803
23	17,151	13,110	6,908	4,662	(2,108)	1,541	4,041	768	932	1,458	(420)	883
24	18,339	14,027	7,332	4,861	(2,253)	1,834	4,312	815	1,011	1,512	(453)	974
25	19,162	14,720	7,782	4,973	(2,644)	1,965	4,442	873	1,016	1,523	(467)	1,030
26	19,800	15,363	8,317	4,989	(2,611)	2,057	4,437	911	1,028	1,478	(471)	1,020
27	20,184	15,818	8,847	4,866	(2,432)	2,105	4,366	969	1,002	1,380	(481)	1,015
28	19,995	15,899	9,199	4,539	(2,535)	2,161	4,096	953	939	1,153	(464)	1,051
29	19,508	15,720	9,399	4,408	(2,838)	1,913	3,788	928	862	1,061	(524)	937
30	19,300	15,732	9,605	4,246	(2,872)	1,881	3,568	905	803	959	(523)	901
R1	19,308	15,842	9,948	3,989	(2,789)	1,905	3,466	913	776	894	(509)	883
( 指 数 )												
22	100.0	100.0	100.0	100.0		100.0	100.0	100.0	100.0	100.0		100.0
23	107.6	107.7	104.9	108.4		119.8	107.2	100.8	108.0	108.8		110.0
24	115.1	115.2	111.4	113.0		142.6	114.4	107.0	117.1	112.8		121.3
25	120.2	120.9	118.2	115.6		152.8	117.9	114.6	117.7	113.7		128.3
26	124.2	126.2	126.3	116.0		160.0	117.8	119.6	119.1	110.3		127.0
27	126.6	130.0	134.4	113.1		163.6	115.9	127.2	116.2	103.0		126.4
28	125.4	130.6	139.7	105.5		168.0	108.7	125.1	108.8	86.0		130.9
29	122.4	129.1	142.8	102.5		148.8	100.5	121.8	99.9	79.2		116.7
30	121.1	129.2	145.9	98.7		146.3	94.7	118.8	93.0	71.6		112.2
R1	121.1	130.2	151.1	92.7		148.1	92.0	119.8	89.9	66.7		110.0
( 構 成 比 )												
22	100.0	76.4	41.3	27.0	(12.1)	8.1	23.6	4.8	5.4	8.4	(2.4)	5.0
23	100.0	76.4	40.3	27.2	(12.3)	9.0	23.6	4.5	5.4	8.5	(2.4)	5.1
24	100.0	76.5	40.0	26.5	(12.3)	10.0	23.5	4.4	5.5	8.2	(2.5)	5.3
25	100.0	76.8	40.6	26.0	(13.8)	10.3	23.2	4.6	5.3	7.9	(2.4)	5.4
26	100.0	77.6	42.0	25.2	(13.2)	10.4	22.4	4.6	5.2	7.5	(2.4)	5.2
27	100.0	78.4	43.8	24.1	(12.0)	10.4	21.6	4.8	5.0	6.8	(2.4)	5.0
28	100.0	79.5	46.0	22.7	(12.7)	10.8	20.5	4.8	4.7	5.8	(2.3)	5.3
29	100.0	80.6	48.2	22.6	(14.5)	9.8	19.4	4.8	4.4	5.4	(2.7)	4.8
30	100.0	81.5	49.8	22.0	(14.9)	9.7	18.5	4.7	4.2	5.0	(2.7)	4.7
R1	100.0	82.0	51.5	20.7	(14.4)	9.9	18.0	4.7	4.0	4.6	(2.6)	4.6

※障がい者世帯数のみ( )内に再掲  
 ※世帯類型別世帯数は保護停止中を除く

イ. 被保護世帯の世帯類型別状況(構成比)



(3) 被保護世帯の労働力類型別推移(年度平均)

年度	労働力型	稼働世帯										非稼働世帯			
		世帯主が働いている世帯						世帯員が働いている世帯		計			(働いているものがない世帯)		
		世帯数					指数	世帯	指数	世帯	指数	構成比	世帯	指数	構成比
		常用	日雇	内職	その他	計									
22		870	302	34	75	1,281	100.0	414	100.0	1,695	100.0	10.6	14,246	100.0	89.4
	熊本市	675	136	16	16	843	100.0	265	100.0	1,108	100.0	11.3	8,692	100.0	88.7
23		993	311	42	86	1,432	111.8	444	107.2	1,876	110.7	10.9	15,276	107.2	89.1
	熊本市	782	143	18	16	959	113.8	288	108.7	1,247	112.5	11.7	9,429	108.5	88.3
24		1,173	344	36	118	1,671	130.4	470	113.5	2,141	126.3	11.7	16,196	113.7	88.3
	熊本市	908	144	14	22	1,088	129.1	324	122.3	1,412	127.4	12.3	10,097	116.2	87.7
25		1,385	355	34	135	1,909	149.0	519	125.4	2,428	143.2	12.7	16,734	117.5	87.3
	熊本市	1,064	153	13	22	1,252	148.5	358	135.1	1,610	145.3	13.3	10,460	120.3	86.7
26		1,566	319	34	147	2,066	161.3	499	120.5	2,565	151.3	13.0	17,235	121.0	87.0
	熊本市	1,189	156	14	17	1,376	163.2	339	127.9	1,715	154.8	13.8	10,745	123.6	86.2
27		1,723	334	34	149	2,239	174.8	485	117.1	2,724	160.7	13.5	17,460	122.6	86.5
	熊本市	1,294	152	11	19	1,475	175.0	317	119.7	1,792	161.8	14.2	10,850	124.8	85.8
28		1,671	368	34	164	2,237	174.6	460	111.1	2,697	159.1	13.5	17,298	121.4	86.5
	熊本市	1,233	131	15	29	1,408	167.0	293	110.6	1,701	153.5	13.7	10,757	123.8	86.3
29		1,704	354	25	156	2,239	174.8	456	110.1	2,695	159.0	13.8	16,813	118.0	86.2
	熊本市	1,176	163	17	75	1,431	169.8	282	106.4	1,713	154.6	14.2	10,347	119.0	85.8
30		1,653	343	27	177	2,200	171.7	427	103.1	2,627	155.0	13.6	16,673	117.0	86.4
	熊本市	1,125	173	17	91	1,406	166.8	263	99.2	1,669	150.6	14.0	10,231	117.7	86.0
R1		1,590	297	31	191	2,109	164.6	399	96.4	2,508	148.0	13.0	16,800	117.9	87.0
	熊本市	1,085	155	22	94	1,356	160.9	253	95.5	1,609	145.2	13.6	10,251	117.9	86.4

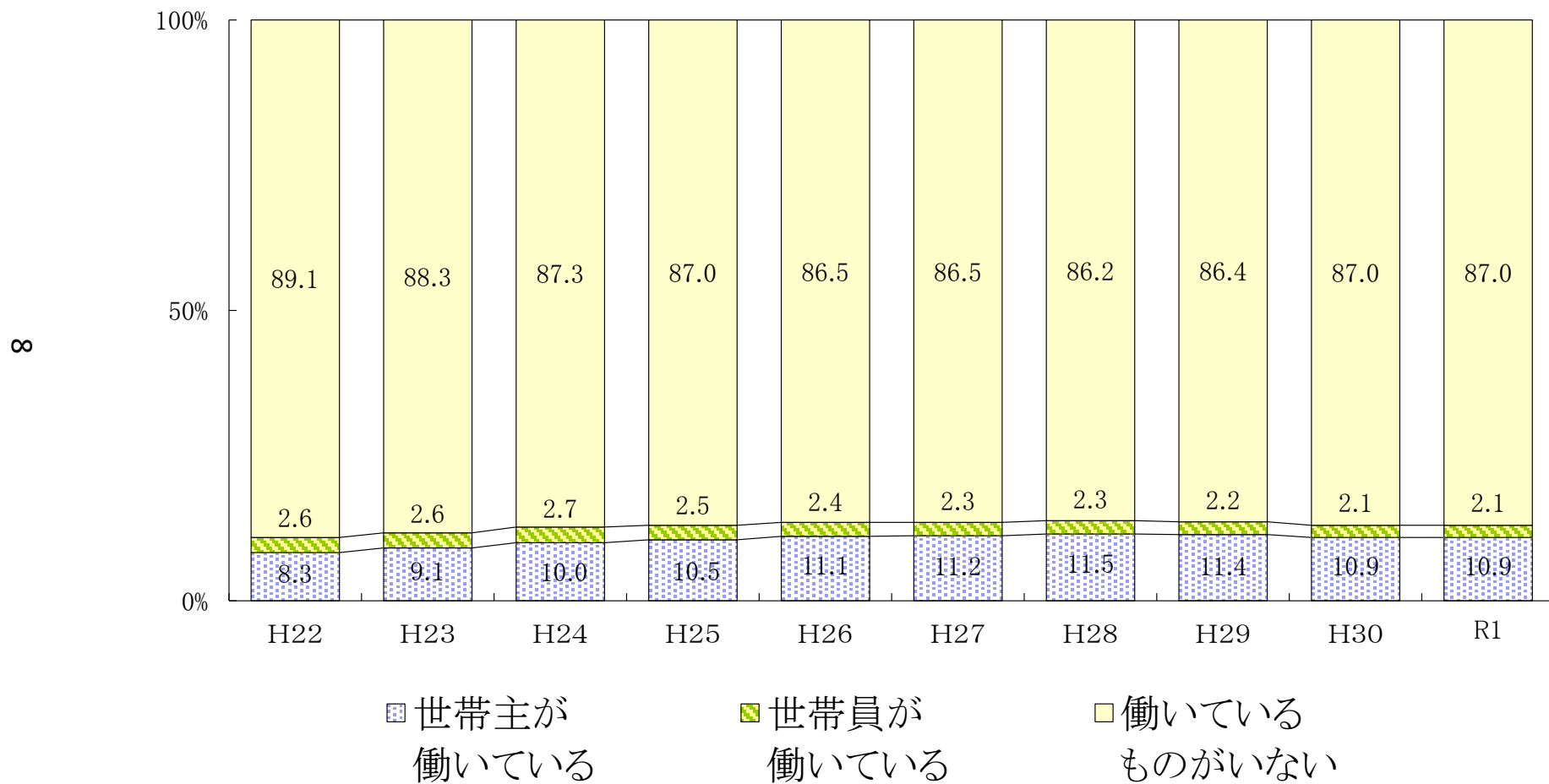
※労働力類型別世帯数は保護停止中を除く

ア. 市部・郡部別被保護世帯の労働力類型別推移(年度平均)

区分 年度	県 計						郡 部						市 部					
	稼働世帯			非稼働世帯			稼働世帯			非稼働世帯			稼働世帯			非稼働世帯		
	世帯数	指数	構成比	世帯数	指数	構成比	世帯数	指数	構成比	世帯数	指数	構成比	世帯数	指数	構成比	世帯数	指数	構成比
22	1,695	100.0	10.6	14,246	100.0	89.4	106	100.0	8.2	1,181	100.0	91.8	1,589	100.0	10.8	13,065	100.0	89.2
23	1,875	110.6	10.9	15,277	107.2	89.1	125	117.9	9.1	1,246	105.5	90.9	1,750	110.1	11.1	14,031	107.4	88.9
24	2,142	126.4	11.7	16,195	113.7	88.3	151	142.5	10.4	1,294	109.6	89.6	1,991	125.3	11.8	14,901	114.1	88.2
25	2,428	143.2	12.7	16,734	117.5	87.3	197	185.8	12.7	1,351	114.4	87.3	2,231	140.4	12.7	15,383	117.7	87.3
26	2,565	151.3	13.0	17,235	121.0	87.0	209	197.2	12.9	1,411	119.5	87.1	2,356	148.3	13.0	15,824	121.1	87.0
27	2,724	160.7	13.5	17,460	122.6	86.5	224	211.3	13.1	1,492	126.3	86.9	2,500	157.4	13.5	15,968	122.2	86.5
28	2,697	159.1	13.5	17,298	121.4	86.5	225	212.3	12.9	1,519	128.6	87.1	2,472	155.6	13.5	15,779	120.8	86.5
29	2,695	159.0	13.8	16,813	118.0	86.2	229	216.0	13.2	1,506	127.5	86.8	2,466	155.2	13.9	15,307	117.2	86.1
30	2,627	155.0	13.6	16,673	117.0	86.4	230	217.0	13.2	1,517	128.5	86.8	2,400	151.0	13.7	15,157	116.0	86.3
R1	2,508	148.0	13.0	16,800	117.9	87.0	228	215.1	12.8	1,549	131.2	87.2	2,280	143.5	13.0	15,251	116.7	87.0

※労働力類型別世帯数は保護停止中を除く

イ. 被保護世帯の労働力類型別状況(構成比)





(4) 扶助別被保護人員の推移(年度平均)

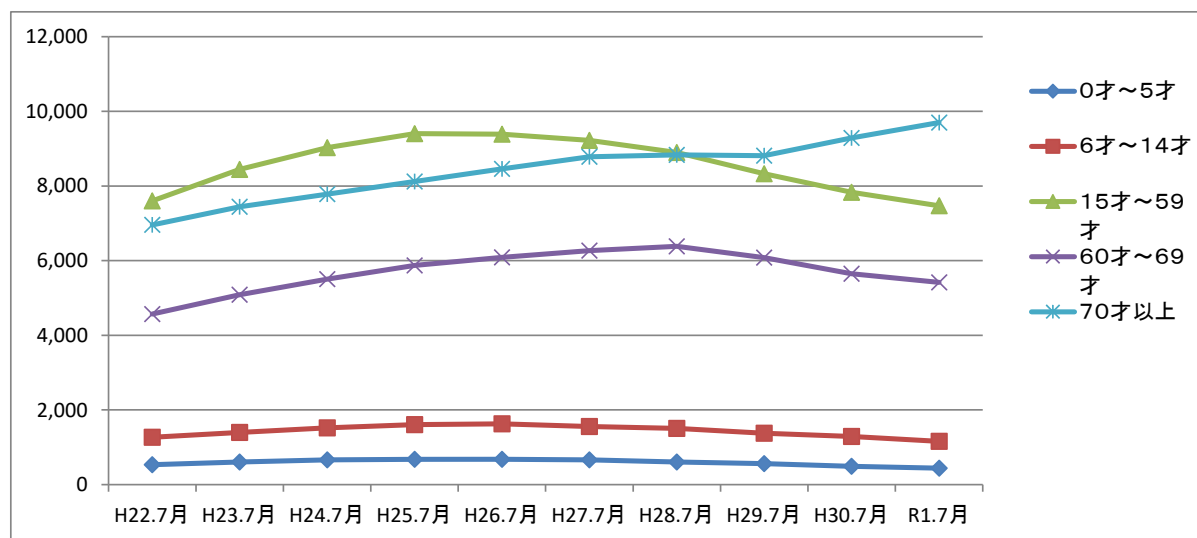
区分 年度	生活扶助			住宅扶助			教育扶助			介護扶助			医療扶助			その他の扶助人員					計 (実人員)
	人員	指数	構成比	人員	指数	構成比	人員	指数	構成比	人員	指数	構成比	人員	指数	構成比	出産扶助	生業扶助	葬祭扶助	小計	構成比	
22	19,056	100.0	87.0	14,836	100.0	67.8	1,352	100.0	6.2	2,777	100.0	12.7	17,204	100.0	78.6	2	920	27	949	4.3	21,893
熊本市	11,923	100.0	88.1	9,656	100.0	71.4	946	100.0	7.0	1,577	100.0	11.7	10,540	100.0	77.9	1	765	17	783	5.8	13,532
23	20,464	107.4	86.8	16,026	108.0	68.0	1,451	107.3	6.2	3,025	108.9	12.8	18,583	108.0	78.9	1	1,034	32	1,067	4.5	23,563
熊本市	13,043	109.4	88.2	10,536	109.1	71.3	1,028	108.7	7.0	1,749	110.9	11.8	11,566	109.7	78.2	0	864	22	886	6.0	14,783
24	22,014	115.5	88.0	17,335	116.8	69.3	1,564	115.7	6.2	3,307	119.1	13.2	19,516	113.4	78.0	1	1,116	27	1,144	4.6	25,030
熊本市	14,070	118.0	88.6	11,492	119.0	72.3	1,099	116.2	6.9	1,942	123.1	12.2	12,242	116.1	77.1	0	935	18	953	6.0	15,885
25	22,749	119.4	87.2	18,009	121.4	69.1	1,644	121.6	6.3	3,646	131.3	14.0	20,512	119.2	78.7	1	1,075	28	1,104	4.2	26,074
熊本市	14,623	122.6	88.0	11,948	123.7	71.9	1,180	124.7	7.1	2,169	137.5	13.0	12,910	122.5	77.7	0	901	18	919	5.5	16,621
26	23,256	122.0	87.2	18,527	124.9	69.5	1,640	121.3	6.1	3,964	142.7	14.9	21,118	122.8	79.2	0	1,030	27	1,057	4.0	26,668
熊本市	14,888	124.9	87.7	12,231	126.7	72.0	1,176	124.3	6.9	2,354	149.3	13.9	13,331	126.5	78.5	0	843	20	863	5.1	16,977
27	23,091	121.2	85.8	18,602	125.4	69.2	1,614	119.4	6.0	4,170	150.2	15.5	21,340	124.0	79.3	1	1,030	30	1,061	3.9	26,901
熊本市	14,682	123.1	86.3	12,173	126.1	71.5	1,139	120.4	6.7	2,505	158.8	14.7	13,344	126.6	78.4	0	844	20	864	5.1	17,020
28	22,684	119.0	86.4	18,497	124.7	70.5	1,523	112.6	5.8	4,210	151.6	16.0	20,886	121.4	79.6	2	909	29	940	3.6	26,251
熊本市	14,538	121.9	87.9	12,210	126.4	73.8	1,073	113.4	6.5	2,548	161.6	15.4	12,901	122.4	78.0	0	727	19	746	4.5	16,547
29	22,661	118.9	89.7	19,849	133.8	78.5	1,413	104.5	5.6	4,309	155.2	17.1	20,078	116.7	79.5	0	544	32	576	2.3	25,271
熊本市	14,708	123.4	93.0	13,709	142.0	86.7	1,000	105.7	6.3	2,523	160.0	16.0	12,265	116.4	77.6	0	366	25	391	2.5	15,809
30	22,095	115.9	89.6	19,550	131.8	79.2	1,274	94.2	5.2	4,288	154.4	17.4	19,852	115.4	80.5	1	511	34	546	2.2	24,671
熊本市	14,261	119.6	93.1	13,463	139.4	87.8	885	93.6	5.8	2,470	156.6	16.1	12,064	114.5	78.7	0	333	23	356	2.3	15,326
R1	21,781	114.3	89.1	19,553	131.8	80.0	1,192	88.2	4.9	4,692	169.0	19.2	19,761	114.9	80.8	2	448	35	485	2.0	24,454
熊本市	14,010	117.5	93.0	13,402	138.8	89.0	804	85.0	5.3	2,805	177.9	18.6	11,906	113.0	79.1	1	281	23	305	2.0	15,058

※保護停止中は除く。

(5) 被保護者の年齢別推移(各年7月現在)

区分	年度		H22. 7月		H23. 7月		H24. 7月		H25. 7月		H26. 7月		H27. 7月		H28. 7月		H29. 7月		H30. 7月		R1. 7月	
	人員	構成比	人員	構成比	人員	構成比	人員	構成比	人員	構成比	人員	構成比	人員	構成比	人員	構成比	人員	構成比	人員	構成比	人員	構成比
0才～5才	531	2.5	609	2.6	664	2.7	676	2.6	679	2.6	663	2.5	606	2.3	565	2.2	492	2.0	441	1.8		
6才～14才	1,268	6.1	1,398	6.1	1,520	6.2	1,605	6.3	1,628	6.2	1,558	5.9	1,509	5.8	1,376	5.5	1,293	5.3	1,159	4.8		
15才～59才	7,603	36.3	8,448	36.7	9,026	36.8	9,403	36.6	9,389	35.8	9,222	34.8	8,900	33.9	8,328	33.1	7,835	31.9	7,470	30.9		
60才～69才	4,570	21.8	5,089	22.1	5,508	22.5	5,870	22.9	6,092	23.2	6,271	23.7	6,384	24.3	6,081	24.2	5,652	23.0	5,417	22.4		
70才以上	6,957	33.2	7,445	32.4	7,780	31.8	8,122	31.6	8,457	32.2	8,780	33.1	8,836	33.7	8,809	35.0	9,290	37.8	9,700	40.1		
計	20,929	100.0	22,989	100.0	24,498	100.0	25,676	100.0	26,245	100.0	26,494	100.0	26,235	100.0	25,159	100.0	24,562	100.0	24,187	100.0		

※被保護者数は停止中を除く



(6) 保護の受給期間別被保護世帯数の年次推移(各年7月現在)

(世帯)

年度	受給期間	総数	～6月未満	6月～ 1年未満	1年～ 3年未満	3年～ 5年未満	5年～ 10年未満	10年～ 15年未満	15年以上
H27		19,921	1,398	1,135	4,123	3,270	4,919	2,069	3,007
	熊本市	12,458	868	686	2,610	1,969	3,145	1,288	1,892
H28		19,879	1,291	1,112	3,878	3,204	5,269	2,161	2,964
	熊本市	12,378	850	670	2,370	1,963	3,297	1,382	1,846
H29		19,287	1,184	1,018	3,685	3,028	5,447	2,117	2,808
	熊本市	11,909	712	621	2,236	1,892	3,352	1,336	1,760
H30		19,069	1,158	1,027	3,332	2,844	5,739	2,180	2,789
	熊本市	11,761	687	587	2,043	1,721	3,587	1,380	1,756

※保護停止中を除く

※令和元年度のデータについては、令和3年(2021年)3月1日時点で厚生労働省によるデータの公開がありませんので記載していません。

