

アイデアをカタチにして、未来を動かそう！

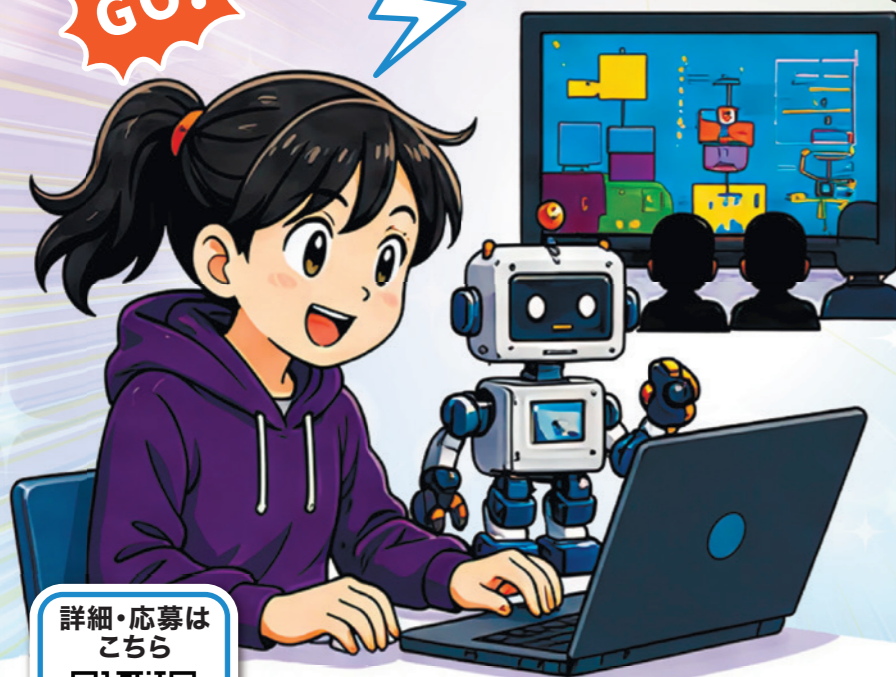
STEP
2

みらいの芽ばえ チャレンジ

参加
無料

テーマやアイデアをもとに、
作品を作ろう！

GO!



TRY!

詳細・応募は
こちら



身近な課題や未来へのアイデアをもとに、
プログラミング作品として形にし、発表するチャレンジです。
発見コンクール未応募でも応募ができます。

アイデアを
作品に

テーマに
挑戦

自分の工夫
で制作

発表で
伝える

発表・展示で
広がる

身近な「なぜ？」が、未来のヒントになる！

STEP
1

みらいのタネ 発見コンクール

参加
無料

身近な問いを見つけて、
調べてまとめよう！

なぜ？



なぜ？



詳細・応募は
こちら



学校、家、地域の中にある
「気になること」「困っていること」「もっとよくできそうなこと」を
見つけ、調べて、自分なりの問いとしてまとめるコンクールです。
どちらか一方だけの参加も可能です。

気づきが
主役

身近な疑問
でOK

作品づくり
不要

調べて
深める

次の挑戦へ
つなぐ



身近な「なぜ？」を見つけて、調べて、考える。
その問いやアイデアをもとに、プログラミング作品として形にする。
くまもとジュニアプログラミングアワード2026は、完成作品だけでなく、
気づき、調査、構想、作品づくり、発表までを大切に作るアワードへ進化します。
小学生対象の「みらいのタネ発見コンクール」で見つけた問いは、次のチャレンジにつながるタネになります。
小中学生対象の「みらいの芽ばえチャレンジ」では、チャレンジテーマや自分のアイデアをもとに、
作品づくりと発表に挑戦します。

問いを見つける力が、未来をつくる力になる。

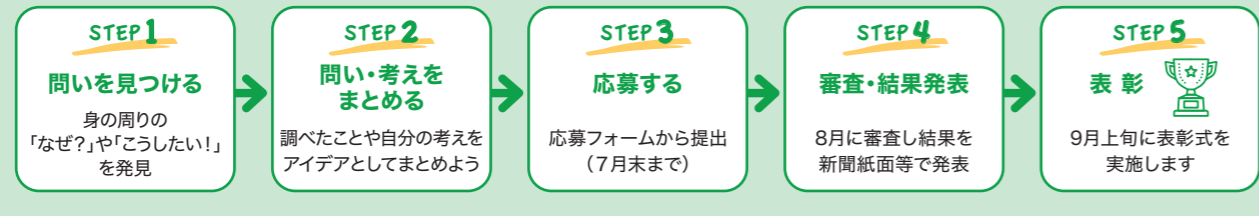
2つの学びがつながって、段階的に学びを深められるプログラムです。

年間スケジュール (2026年度)



※スケジュールは変更になる場合があります。最新情報は公式サイトでご確認ください。

発見コンクールの流れ 自由研究のように、身近な問いをまとめよう!



みらいのタネ発見コンクール STEP 1

★このコンクールでやること

身の周りの「気になること」を見つけて、調べて、自分なりの「問い」と「考え」をまとめます。
プログラミング作品をつくる必要はありません。

★応募できる人

熊本県内の小学生

★設問

- ① どんなことに気づきましたか
- ② どうしてそれが気になりましたか
- ③ どのように調べましたか
- ④ 調べてわかったことは何ですか
- ⑤ どうしたらよくなると思いませんか
- ⑥ それができると、どんないいことがあると思いませんか
- ⑦ 最後に伝えたいこと

★表彰、参加証

優れた応募は表彰し、すべての応募者に参加証をお送ります(原則、在籍校経由でお渡しします)。

★問いのバトン

発見コンクールで集まった「問い」や「気づき」を主催者が整理し、一部を「芽ばえチャレンジ」のテーマとして取り上げます。

みらいの芽ばえチャレンジ STEP 2

★このチャレンジでやること

身近な課題や未来へのアイデアをもとに、プログラミング作品を作り、発表するチャレンジです。完成度だけでなく、テーマの受け止め方や工夫、試行錯誤、伝える力を大切にします。

★応募できる人

熊本県内の小学生・中学生

★募集部門

社会課題解決部門

チャレンジテーマを受けて、課題解決に挑戦する作品を作ります。

アイデア部門

授業やクラブ活動で作った作品も活かれます。「みんなのみらい」をテーマに自由に応募できます。

★一次提出物

- 作品紹介文…作品のテーマやねらい、工夫したところ等を記入
- 紹介動画…作品の特徴や見どころを2分以内で紹介
- 添付資料…図、写真、スライドなど任意で補足資料を提出できます

★本審査進出後の提出物

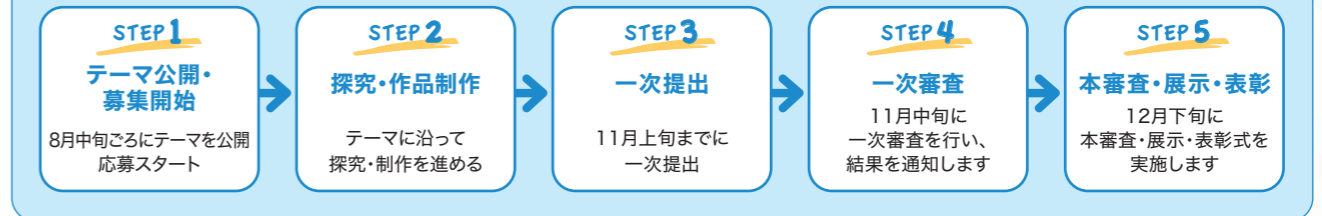
- 発表用スライド資料
- 作品紹介文(一次提出から変わったところ等)
- 作品本体または動作URL(提出可能な場合)

★本審査の流れ

- 3分発表+3分質疑

◎ 詳しい募集要項・応募方法は下部の二次元コードからイベントページをご確認ください

芽ばえチャレンジの流れ テーマに挑戦して、もっと深く探究しよう!



関連企画



選ばれた作品を紹介するオープン展示を実施。
来場者投票等による表彰も予定!

- ▶ 一次審査後、対象者に出展案内
- ▶ 展示可能な状態まで仕上げた作品が対象
- ▶ 作品を多くの人に、見てもらう展示の場

問い合わせ

熊本日日新聞社事業部
TEL.096-361-3383
(E-mail) jigyo@kumanichi.co.jp

詳細・応募は
こちら

