

令和4年度（2022年度）一部事務組合等普通会計決算の概要

※ 県内の一部事務組合及び広域連合（以下「一部事務組合等」という。）25団体を対象として調査

1. 決算規模及び決算収支

- ・ 決算規模は、一部事務組合等の合計で、歳入総額が454億71百万円（対前年度比3.7%減）、歳出総額が421億74百万円（同4.8%減）となり、歳入歳出ともに前年度を下回った。
- ・ 実質収支は、25億2百万円の黒字となり、前年度を下回った。
- ・ 単年度収支は、1億61百万円の赤字となり、前年度を上回った。
- ・ 実質単年度収支は、5億78百万円の赤字となり、前年度を上回った。

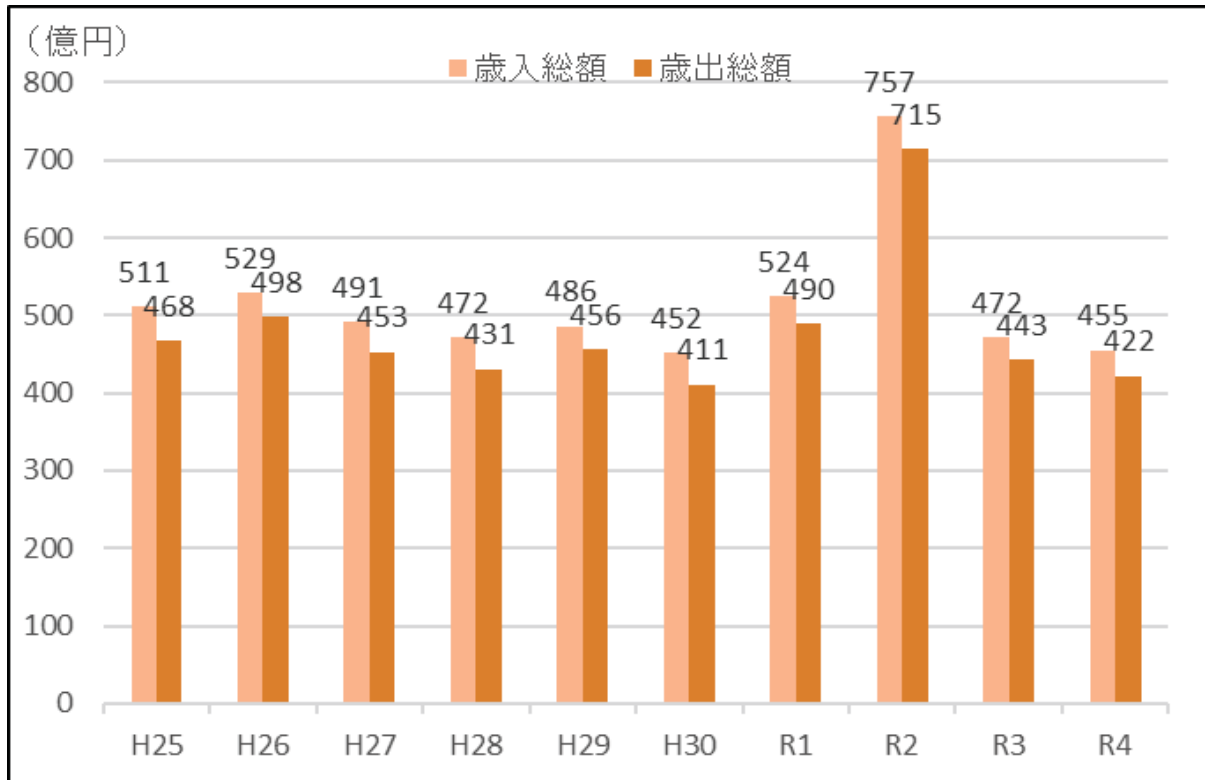
第1表 決算収支の状況

（単位：百万円、%）

| 区分 | 歳入総額 | 歳出総額 | 歳入歳出 差引額 | 翌年度 繰越財源 | 実質収支 | 単年度収支 | 実質単年度 収 支 |
|-----|---------|---------|-------------|-------------|-------|-------|--------------|
| R4 | 45,471 | 42,174 | 3,297 | 796 | 2,502 | ▲ 161 | ▲ 578 |
| R3 | 47,195 | 44,288 | 2,907 | 244 | 2,663 | ▲ 963 | ▲ 675 |
| 増減額 | ▲ 1,724 | ▲ 2,114 | 390 | 552 | ▲ 161 | 801 | 97 |
| 増減率 | ▲ 3.7 | ▲ 4.8 | 13.4 | 225.9 | ▲ 6.1 | 83.2 | 14.3 |

（注）表示単位未満を四捨五入しており、表内において一致しない場合がある。以下同じ。

図1. 決算規模の推移



2. 歳入

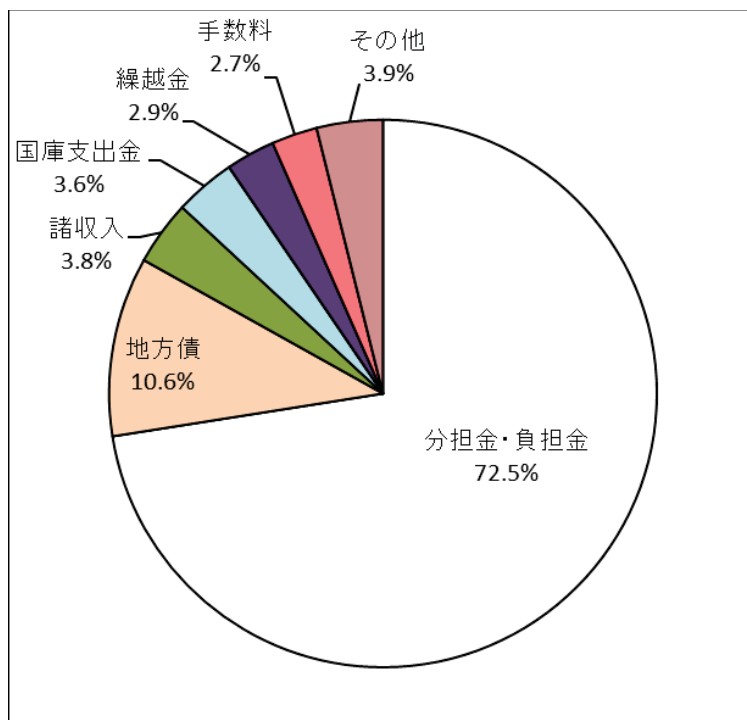
- ・歳入総額は、国庫支出金（対前年度比6億38百万円増）や繰入金（同4億12百万円増）が増加したものの、繰越金（同10億61百万円減）や分担金・負担金（同9億93百万円減）、地方債（同6億46百万円減）の減少等により、前年度を下回った。
- ・構成比では、分担金・負担金が72.5%（前年度72.0%）と最も多く、以下、地方債10.6%（同11.5%）、諸収入3.8%（同3.8%）、国庫支出金3.6%（同2.1%）と続いている。

第2表 歳入の推移

（単位：百万円、%）

| 区 分 | 決算額 | | | 対前年度増減率 | | | 構成比 | | |
|---------|--------|--------|--------|---------|--------|--------|-------|-------|-------|
| | R2 | R3 | R4 | R2 | R3 | R4 | R2 | R3 | R4 |
| 分担金・負担金 | 35,571 | 33,980 | 32,987 | 2.6 | ▲ 4.5 | ▲ 2.9 | 47.0 | 72.0 | 72.5 |
| 使用料 | 388 | 402 | 419 | ▲ 2.3 | 3.6 | 4.2 | 0.5 | 0.9 | 0.9 |
| 手数料 | 1,158 | 1,267 | 1,228 | ▲ 5.9 | 9.4 | ▲ 3.1 | 1.5 | 2.7 | 2.7 |
| 国庫支出金 | 4,296 | 1,014 | 1,652 | 34.4 | ▲ 76.4 | 62.9 | 5.7 | 2.1 | 3.6 |
| 県支出金 | 175 | 96 | 81 | 145.2 | ▲ 45.1 | ▲ 16.0 | 0.2 | 0.2 | 0.2 |
| 財産収入 | 436 | 416 | 426 | 49.5 | ▲ 4.6 | 2.3 | 0.6 | 0.9 | 0.9 |
| 寄付金 | 1 | 0 | 0 | ▲ 96.6 | ▲ 85.2 | 146.9 | 0.0 | 0.0 | 0.0 |
| 繰入金 | 1,087 | 406 | 818 | ▲ 12.1 | ▲ 62.6 | 101.5 | 1.4 | 0.9 | 1.8 |
| 繰越金 | 1,766 | 2,381 | 1,320 | ▲ 30.2 | 34.9 | ▲ 44.6 | 2.3 | 5.0 | 2.9 |
| 諸収入 | 2,294 | 1,788 | 1,741 | 100.2 | ▲ 22.1 | ▲ 2.6 | 3.0 | 3.8 | 3.8 |
| 地方債 | 28,505 | 5,444 | 4,799 | 275.7 | ▲ 80.9 | ▲ 11.9 | 37.7 | 11.5 | 10.6 |
| 歳入合計 | 75,676 | 47,195 | 45,471 | 44.5 | ▲ 37.6 | ▲ 3.7 | 100.0 | 100.0 | 100.0 |

図2. 歳入決算額の構成比



3. 歳出

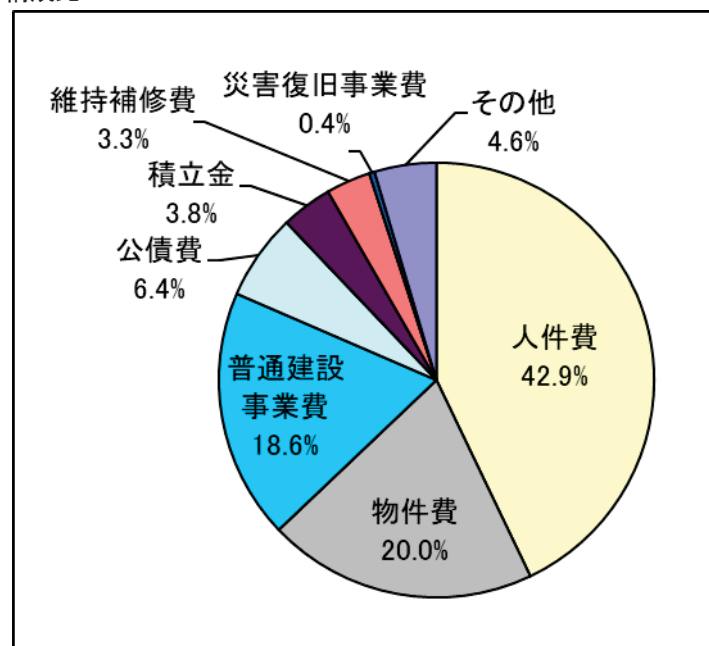
- ・義務的経費は、人件費が13億16百万円減少したことにより、前年度を下回った。
- ・投資的経費は、普通建設事業費が前年度から5億79百万円減少し、前年度を下回った。
- ・構成比では、人件費が42.9%（前年度43.8%）と最も高く、以下、物件費20.0%（同18.9%）、普通建設事業費18.6%（同19.0%）、公債費6.4%（同5.9%）と続いている。

第3表 歳出の推移

（単位：百万円、%）

| 区 分 | 決算額 | | | 対前年度増減率 | | | 構成比 | | | |
|---------|---------|--------|--------|---------|---------|--------|--------|-------|-------|------|
| | R2 | R3 | R4 | R2 | R3 | R4 | R2 | R3 | R4 | |
| 義務的経費計 | 21,664 | 22,237 | 20,989 | ▲ 1.5 | 2.6 | ▲ 5.6 | 30.3 | 50.2 | 49.8 | |
| （内訳） | 人件費 | 19,139 | 19,389 | 18,073 | ▲ 1.7 | 1.3 | ▲ 6.8 | 26.8 | 43.8 | 42.9 |
| | うち職員給 | 9,460 | 9,466 | 9,460 | 0.3 | 0.1 | ▲ 0.1 | 13.2 | 21.4 | 22.4 |
| | 扶助費 | 211 | 219 | 225 | 2.6 | 3.8 | 3.0 | 0.3 | 0.5 | 0.5 |
| | 公債費 | 2,314 | 2,630 | 2,691 | ▲ 0.3 | 13.6 | 2.3 | 3.2 | 5.9 | 6.4 |
| | うち元利償還金 | 2,308 | 2,628 | 2,691 | ▲ 0.6 | 13.9 | 2.4 | 3.2 | 5.9 | 6.4 |
| | うち一金金利息 | 6 | 2 | 0 | 1,140.6 | ▲ 69.3 | ▲ 85.7 | 0.0 | 0.0 | 0.0 |
| | 物件費 | 8,178 | 8,354 | 8,420 | ▲ 1.1 | 2.2 | 0.8 | 11.4 | 18.9 | 20.0 |
| 維持補修費 | 1,755 | 1,450 | 1,380 | 2.8 | ▲ 17.4 | ▲ 4.8 | 2.5 | 3.3 | 3.3 | |
| 補助費等 | 1,819 | 1,984 | 1,728 | ▲ 14.4 | 9.0 | ▲ 12.9 | 2.5 | 4.5 | 4.1 | |
| 繰出金 | 366 | 0 | 0 | ▲ 60.0 | ▲ 99.9 | ▲ 61.3 | 0.5 | 0.0 | 0.0 | |
| 積立金 | 912 | 1,735 | 1,619 | ▲ 3.8 | 90.1 | ▲ 6.7 | 1.3 | 3.9 | 3.8 | |
| 投資出資貸付金 | 13,195 | 0 | 0 | 356.1 | 皆減 | — | 18.4 | 0.0 | 0.0 | |
| 前年度繰上充用 | 0 | 0 | 0 | — | — | — | 0.0 | 0.0 | 0.0 | |
| 投資的経費 | 23,651 | 8,528 | 8,038 | 133.9 | ▲ 63.9 | ▲ 5.8 | 33.1 | 19.3 | 19.1 | |
| （内訳） | 普通建設事業費 | 21,521 | 8,433 | 7,854 | 119.3 | ▲ 60.8 | ▲ 6.9 | 30.1 | 19.0 | 18.6 |
| | うち補助事業 | 12,553 | 3,526 | 3,985 | 200.3 | ▲ 71.9 | 13.0 | 17.5 | 8.0 | 9.4 |
| | うち単独事業 | 8,968 | 4,907 | 3,869 | 59.2 | ▲ 45.3 | ▲ 21.1 | 12.5 | 11.1 | 9.2 |
| | 災害復旧事業費 | 2,129 | 95 | 183 | 610.9 | ▲ 95.5 | 92.6 | 3.0 | 0.2 | 0.4 |
| 歳出合計 | 71,540 | 44,288 | 42,174 | 46.1 | ▲ 38.1 | ▲ 4.8 | 100.0 | 100.0 | 100.0 | |

図3. 歳出決算額の構成比



4. 地方債現在高、債務負担行為及び積立金現在高の推移

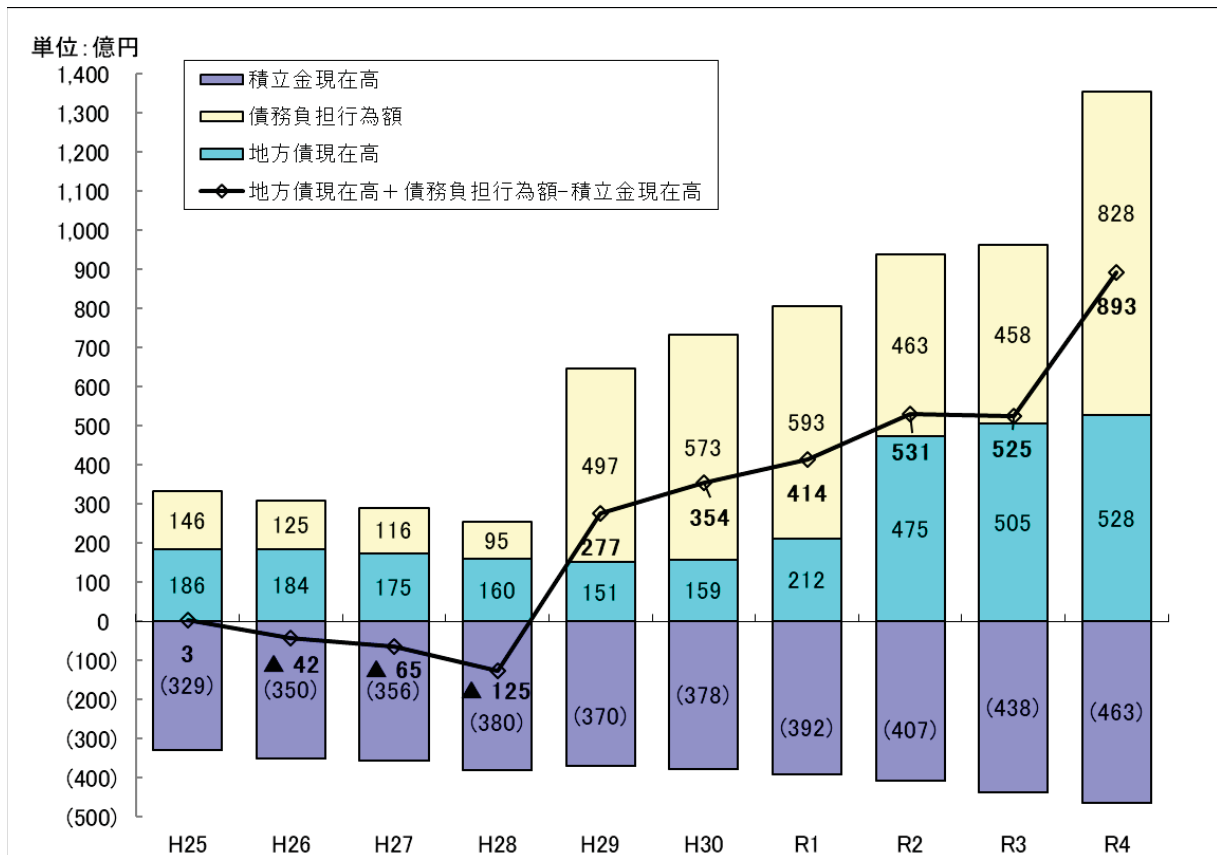
- ・ 地方債現在高は、前年度末から22億87百万円（対前年度比4.5%）増の527億78百万円となった。
- ・ 債務負担行為の翌年度以降支出予定額は370億29百万円（同80.9%）増の828億20百万円となった。
- ・ 積立金現在高は、24億27百万円（同5.5%）増の462億57百万円となった。
- ・ この結果、地方債現在高に債務負担行為額を加え、積立金現在高を差し引いた額は、368億89百万円（同70.3%）増の893億41百万円となり、前年度を上回った。

第4表 地方債現在高及び積立金等の状況

（単位：百万円、%）

| 区 分 | 決算額 | | | 対前年度増減率 | | |
|-----------------------|--------|--------|--------|---------|-------|------|
| | R2 | R3 | R4 | R2 | R3 | R4 |
| 地方債現在高 (A) | 47,518 | 50,491 | 52,778 | 123.9 | 6.3 | 4.5 |
| 債務負担行為の翌年度以降支出予定額 (B) | 46,296 | 45,791 | 82,820 | ▲ 22.0 | ▲ 1.1 | 80.9 |
| 積立金現在高 (C) | 40,693 | 43,830 | 46,257 | 3.9 | 7.7 | 5.5 |
| うち財政調整基金 | 1,708 | 2,353 | 2,396 | ▲ 6.9 | 37.8 | 1.8 |
| うち減債基金 | 0 | 0 | 0 | - | - | - |
| うちその他の特定目的基金 | 38,985 | 41,476 | 43,861 | 4.5 | 6.4 | 5.7 |
| (A) + (B) - (C) | 53,121 | 52,452 | 89,341 | 28.3 | ▲ 1.3 | 70.3 |

図4. 地方債現在高に債務負担行為額を加え、積立金現在高を差し引いた額の推移



資料編

1 決算収支の年度別推移(一部事務組合等計)

(単位:百万円、%)

| 区 分 | 決 算 額 | | | | | 対前年度増減率 | | | | |
|---------|--------|--------|--------|--------|--------|---------|---------|----------|---------|--------|
| | H30 | R1 | R2 | R3 | R4 | H30 | R1 | R2 | R3 | R4 |
| 歳入総額 | 45,193 | 52,370 | 75,676 | 47,195 | 45,471 | ▲ 6.9 | 15.9 | 44.5 | ▲ 37.6 | ▲ 3.7 |
| 歳出総額 | 41,126 | 48,961 | 71,540 | 44,288 | 42,174 | ▲ 9.9 | 19.1 | 46.1 | ▲ 38.1 | ▲ 4.8 |
| 歳入歳出差引 | 4,067 | 3,408 | 4,137 | 2,907 | 3,297 | 39.1 | ▲ 16.2 | 21.4 | ▲ 29.7 | 13.4 |
| 翌年度繰越財源 | 1,149 | 494 | 511 | 244 | 796 | 732.5 | ▲ 57.0 | 3.4 | ▲ 52.2 | 225.9 |
| 実質収支 | 2,918 | 2,914 | 3,626 | 2,663 | 2,502 | 4.7 | ▲ 0.1 | 24.4 | ▲ 26.6 | ▲ 6.1 |
| 単年度収支 | 132 | ▲ 4 | 711 | ▲ 963 | ▲ 161 | 111.1 | ▲ 102.7 | 20,014.4 | ▲ 235.3 | 83.2 |
| 積立金 | 189 | 457 | 147 | 375 | 164 | ▲ 42.6 | 141.7 | ▲ 67.9 | 155.6 | ▲ 56.3 |
| 繰上償還金 | 0 | 0 | 5 | 0 | 0 | — | — | 皆増 | 皆減 | — |
| 積立金取崩額 | 380 | 321 | 490 | 87 | 581 | 70.3 | ▲ 15.5 | 52.7 | ▲ 82.2 | 564.6 |
| 実質単年度収支 | ▲ 58 | 133 | 373 | ▲ 675 | ▲ 578 | 94.6 | 327.4 | 180.4 | ▲ 281.0 | 14.3 |

(注) 表示単位未満を四捨五入しており、表内において一致しない場合がある。

2 歳入の年度別推移(一部事務組合等計)

(単位:百万円、%)

| 区 分 | 決 算 額 | | | | | 対前年度増減率 | | | | | 構 成 比 | | | | |
|---------|--------|--------|--------|--------|--------|---------|----------|--------|--------|--------|-------|-------|-------|-------|-------|
| | H30 | R1 | R2 | R3 | R4 | H30 | R1 | R2 | R3 | R4 | H30 | R1 | R2 | R3 | R4 |
| 分担金・負担金 | 34,085 | 34,655 | 35,571 | 33,980 | 32,987 | 0.6 | 1.7 | 2.6 | ▲ 4.5 | ▲ 2.9 | 75.4 | 66.2 | 47.0 | 72.0 | 72.5 |
| 使用料 | 469 | 397 | 388 | 402 | 419 | ▲ 0.4 | ▲ 15.4 | ▲ 2.3 | 3.6 | 4.2 | 1.0 | 0.8 | 0.5 | 0.9 | 0.9 |
| 手数料 | 1,188 | 1,231 | 1,158 | 1,267 | 1,228 | 1.2 | 3.6 | ▲ 5.9 | 9.4 | ▲ 3.1 | 2.6 | 2.3 | 1.5 | 2.7 | 2.7 |
| 国庫支出金 | 2,105 | 3,197 | 4,296 | 1,014 | 1,652 | ▲ 22.9 | 51.9 | 34.4 | ▲ 76.4 | 62.9 | 4.7 | 6.1 | 5.7 | 2.1 | 3.6 |
| 県支出金 | 80 | 71 | 175 | 96 | 81 | 6.2 | ▲ 11.2 | 145.2 | ▲ 45.1 | ▲ 16.0 | 0.2 | 0.1 | 0.2 | 0.2 | 0.2 |
| 財産収入 | 329 | 292 | 436 | 416 | 426 | ▲ 14.4 | ▲ 11.3 | 49.5 | ▲ 4.6 | 2.3 | 0.7 | 0.6 | 0.6 | 0.9 | 0.9 |
| 寄附金 | 0 | 28 | 1 | 0 | 0 | ▲ 25.7 | 21,438.5 | ▲ 96.6 | ▲ 85.2 | 146.9 | 0.0 | 0.1 | 0.0 | 0.0 | 0.0 |
| 繰入金 | 1,151 | 1,237 | 1,087 | 406 | 818 | ▲ 73.6 | 7.5 | ▲ 12.1 | ▲ 62.6 | 101.5 | 2.5 | 2.4 | 1.4 | 0.9 | 1.8 |
| 繰越金 | 1,720 | 2,529 | 1,766 | 2,381 | 1,320 | ▲ 9.9 | 47.1 | ▲ 30.2 | 34.9 | ▲ 44.6 | 3.8 | 4.8 | 2.3 | 5.0 | 2.9 |
| 諸収入 | 1,007 | 1,146 | 2,294 | 1,788 | 1,741 | ▲ 36.2 | 13.7 | 100.2 | ▲ 22.1 | ▲ 2.6 | 2.2 | 2.2 | 3.0 | 3.8 | 3.8 |
| 地方債 | 3,057 | 7,586 | 28,505 | 5,444 | 4,799 | 52.5 | 148.2 | 275.7 | ▲ 80.9 | ▲ 11.9 | 6.8 | 14.5 | 37.7 | 11.5 | 10.6 |
| 歳入合計 | 45,193 | 52,370 | 75,676 | 47,195 | 45,471 | ▲ 6.9 | 15.9 | 44.5 | ▲ 37.6 | ▲ 3.7 | 100.0 | 100.0 | 100.0 | 100.0 | 100.0 |

(注) 表示単位未満を四捨五入しており、表内において一致しない場合がある。

3 歳出(性質別)の年度別推移(一部事務組合等計)

(単位:百万円、%)

| 区 分 | 決 算 額 | | | | | 対前年度増減率 | | | | | 構 成 比 | | | | |
|-----------|--------|--------|--------|--------|--------|---------|--------|---------|--------|--------|-------|-------|-------|-------|-------|
| | H30 | R1 | R2 | R3 | R4 | H30 | R1 | R2 | R3 | R4 | H30 | R1 | R2 | R3 | R4 |
| 義務的経費計 | 21,782 | 21,991 | 21,664 | 22,237 | 20,989 | ▲ 4.6 | 1.0 | ▲ 1.5 | 2.6 | ▲ 5.6 | 53.0 | 44.9 | 30.3 | 50.2 | 49.8 |
| 人件費 | 19,179 | 19,464 | 19,139 | 19,389 | 18,073 | ▲ 2.5 | 1.5 | ▲ 1.7 | 1.3 | ▲ 6.8 | 46.6 | 39.8 | 26.8 | 43.8 | 42.9 |
| うち職員給 | 9,276 | 9,436 | 9,460 | 9,466 | 9,460 | 1.3 | 1.7 | 0.3 | 0.1 | ▲ 0.1 | 22.6 | 19.3 | 13.2 | 21.4 | 22.4 |
| 扶助費 | 198 | 206 | 211 | 219 | 225 | 5.2 | 4.0 | 2.6 | 3.8 | 3.0 | 0.5 | 0.4 | 0.3 | 0.5 | 0.5 |
| 公債費 | 2,406 | 2,322 | 2,314 | 2,630 | 2,691 | ▲ 19.1 | ▲ 3.5 | ▲ 0.3 | 13.6 | 2.3 | 5.9 | 4.7 | 3.2 | 5.9 | 6.4 |
| 元利償還金 | 2,406 | 2,321 | 2,308 | 2,628 | 2,691 | ▲ 19.1 | ▲ 3.5 | ▲ 0.6 | 13.9 | 2.4 | 5.8 | 4.7 | 3.2 | 5.9 | 6.4 |
| 一借金利息 | 0 | 1 | 6 | 2 | 0 | 66.2 | 38.2 | 1,140.6 | ▲ 69.3 | ▲ 85.7 | 0.0 | 0.0 | 0.0 | 0.0 | 0.0 |
| 物件費 | 7,895 | 8,270 | 8,178 | 8,354 | 8,420 | 0.8 | 4.7 | ▲ 1.1 | 2.2 | 0.8 | 19.2 | 16.9 | 11.4 | 18.9 | 20.0 |
| 維持補修費 | 1,391 | 1,706 | 1,755 | 1,450 | 1,380 | ▲ 11.7 | 22.7 | 2.8 | ▲ 17.4 | ▲ 4.8 | 3.4 | 3.5 | 2.5 | 3.3 | 3.3 |
| 補助費等 | 2,050 | 2,124 | 1,819 | 1,984 | 1,728 | ▲ 59.9 | 3.7 | ▲ 14.4 | 9.0 | ▲ 12.9 | 5.0 | 4.3 | 2.5 | 4.5 | 4.1 |
| 繰出金 | 1,310 | 914 | 366 | 0 | 0 | ▲ 14.4 | ▲ 30.2 | ▲ 60.0 | ▲ 99.9 | ▲ 61.3 | 3.2 | 1.9 | 0.5 | 0.0 | 0.0 |
| 積立金 | 673 | 949 | 912 | 1,735 | 1,619 | ▲ 41.1 | 40.9 | ▲ 3.8 | 90.1 | ▲ 6.7 | 1.6 | 1.9 | 1.3 | 3.9 | 3.8 |
| 投資・出資・貸付金 | 468 | 2,893 | 13,195 | 0 | 0 | 皆増 | 518.6 | 356.1 | 皆減 | — | 1.1 | 5.9 | 18.4 | 0.0 | 0.0 |
| 前年度繰上充用 | 0 | 0 | 0 | 0 | 0 | — | — | — | — | — | 0.0 | 0.0 | 0.0 | 0.0 | 0.0 |
| 投資的経費 | 5,557 | 10,113 | 23,651 | 8,528 | 8,038 | ▲ 1.0 | 82.0 | 133.9 | ▲ 63.9 | ▲ 5.8 | 13.5 | 20.7 | 33.1 | 19.3 | 19.1 |
| うち人件費 | 14 | 29 | 34 | 15 | 14 | ▲ 32.6 | 100.3 | 19.2 | ▲ 57.7 | ▲ 1.7 | 0.0 | 0.1 | 0.0 | 0.0 | 0.0 |
| 普通建設事業費 | 4,972 | 9,814 | 21,521 | 8,433 | 7,854 | 16.1 | 97.4 | 119.3 | ▲ 60.8 | ▲ 6.9 | 12.1 | 20.0 | 30.1 | 19.0 | 18.6 |
| うち補助事業 | 1,583 | 4,180 | 12,553 | 3,526 | 3,985 | 9.3 | 164.1 | 200.3 | ▲ 71.9 | 13.0 | 3.8 | 8.5 | 17.5 | 8.0 | 9.4 |
| うち単独事業 | 3,389 | 5,634 | 8,968 | 4,907 | 3,869 | 19.5 | 66.2 | 59.2 | ▲ 45.3 | ▲ 21.1 | 8.2 | 11.5 | 12.5 | 11.1 | 9.2 |
| 災害復旧事業費 | 586 | 300 | 2,129 | 95 | 183 | ▲ 56.0 | ▲ 48.9 | 610.9 | ▲ 95.5 | 92.6 | 1.4 | 0.6 | 3.0 | 0.2 | 0.4 |
| 歳出合計 | 41,126 | 48,961 | 71,540 | 44,288 | 42,174 | ▲ 9.9 | 19.1 | 46.1 | ▲ 38.1 | ▲ 4.8 | 100.0 | 100.0 | 100.0 | 100.0 | 100.0 |

(注) 表示単位未満を四捨五入しており、表内において一致しない場合がある。

4 地方債現在高等の状況(一部事務組合等計)

(単位:百万円、%)

| 区 分 | 決 算 額 | | | | | 対前年度増減額 | | | | | 対前年度増減率 | | | | |
|--------|--------|--------|--------|--------|--------|---------|-------|----------|-------|--------|---------|------|--------|-------|------|
| | H30 | R1 | R2 | R3 | R4 | H30 | R1 | R2 | R3 | R4 | H30 | R1 | R2 | R3 | R4 |
| 地方債現在高 | 15,874 | 21,226 | 47,518 | 50,491 | 52,778 | 748 | 5,351 | 26,292 | 2,973 | 2,287 | 4.9 | 33.7 | 123.9 | 6.3 | 4.5 |
| 債務負担行為 | 57,329 | 59,323 | 46,296 | 45,791 | 82,820 | 7,664 | 1,994 | ▲ 13,027 | ▲ 505 | 37,029 | 15.4 | 3.5 | ▲ 22.0 | ▲ 1.1 | 80.9 |

(注) 表示単位未満を四捨五入しており、表内において一致しない場合がある。

5 積立金現在高の状況(一部事務組合等計)

(単位:百万円、%)

| 区 分 | 決 算 額 | | | | | 対前年度増減額 | | | | | 対前年度増減率 | | | | |
|--------|--------|--------|--------|--------|--------|---------|-------|-------|-------|-------|---------|------|-------|------|-----|
| | H30 | R1 | R2 | R3 | R4 | H30 | R1 | R2 | R3 | R4 | H30 | R1 | R2 | R3 | R4 |
| 財政調整基金 | 1,552 | 1,835 | 1,708 | 2,353 | 2,396 | 24 | 283 | ▲ 127 | 646 | 43 | 1.6 | 18.3 | ▲ 6.9 | 37.8 | 1.8 |
| 減債基金 | 9 | 0 | 0 | 0 | 0 | ▲ 16 | ▲ 9 | 0 | 0 | 0 | ▲ 64.5 | 皆減 | — | — | — |
| 特定目的基金 | 36,278 | 37,324 | 38,985 | 41,476 | 43,861 | 788 | 1,046 | 1,661 | 2,492 | 2,384 | 2.2 | 2.9 | 4.5 | 6.4 | 5.7 |
| 合 計 | 37,839 | 39,159 | 40,693 | 43,830 | 46,257 | 796 | 1,320 | 1,534 | 3,137 | 2,427 | 2.1 | 3.5 | 3.9 | 7.7 | 5.5 |

(注) 表示単位未満を四捨五入しており、表内において一致しない場合がある。