

【財政用語】

実質収支	歳入歳出差引額（形式収支）から翌年度へ繰り越すべき財源を差し引いた額で、形式収支に発生主義的要素を加味した実質的な収支である。
実質収支比率	$\text{実質収支} \div \text{標準財政規模} \times 100 (\%)$ <p>標準財政規模に対する実質収支額の割合が実質収支比率である。実質収支が赤字の場合、地方公共団体の財政の健全化に関する法律により実質赤字比率が一定率以上になると、財政健全化計画等の策定等が義務付けられる。</p>
単年度収支	当該年度の実質収支から前年度の実質収支額を差し引いた額をいう。実質収支は前年度以前からの収支の累積であるので、この単年度収支は当該年度のみ収支である。
実質単年度収支	$\text{実質単年度収支} = \text{単年度収支} + \text{財調基金積立額} + \text{地方債繰上償還額} - \text{財調基金取崩額}$ <p>収支結果には現れない黒字要素（財調基金積立額、地方債繰上償還額）及び赤字要素（財調基金取崩額）を取り上げて、これらの要素が仮に歳入歳出に措置されなかった場合、単年度収支が実質的にどのようなようになるかを表すもの。</p>
標準財政規模	<p>地方公共団体の経常的な一般財源の標準規模を表すもの。</p> $\left(\begin{array}{l} \text{市町村民税所得割における税源移譲相当額の25\%} \\ \text{地方消費税交付金における引上げ分の25\%} \\ \text{地方譲与税} \\ \text{交通安全対策特別交付金} \\ \text{分離課税所得割交付金} \end{array} \right) \times 100 / 75 + \left(\begin{array}{l} \text{地方譲与税} \\ \text{交通安全対策特別交付金} \\ \text{分離課税所得割交付金} \\ \text{普通交付税} \\ \text{臨時財政対策債発行可能額} \end{array} \right)$
財政力指数	（基準財政収入額 ÷ 基準財政需要額）の過去3年間の平均値。当該比率が大きくなるほど財源に余裕があることになる。
基準財政収入額	標準的な状態において徴収が見込まれる税収入等（法定外普通税、一部の目的税及び超過課税部分を除き、地方譲与税、各種交付金を含む）の額。 普通交付税の算定の基礎となる。
基準財政需要額	地方公共団体が合理的かつ妥当な水準における行政を行い、または施設を維持するための財政需要を一定の方法によって合理的に算定した額。 普通交付税の算定の基礎となる。
一般財源と特定財源	<p>一般財源とはその用途が特定されていないもので、特定財源とは用途が特定されているもの。</p> <ul style="list-style-type: none"> ●一般財源：地方税、地方譲与税、地方交付税、地方特例交付金、県税交付金 ●特定財源：国庫支出金、県支出金、使用料、手数料、分担金、負担金、寄附金、財産収入、繰入金、諸収入、繰越金、地方債
自主財源	地方公共団体自ら、その権能を行使して調達することのできる財源。 地方税、負担金、分担金、使用料、手数料、財産収入、寄附金、繰入金、繰越金、諸収入をいう。
依存財源	収入の源泉を国（市町村の場合、県を含む。）に依存し、かつ、その額と内容が国（または県）の定める具体的な基準ないし意思決定にかかっている財源。 地方譲与税、地方交付税、国庫支出金、県支出金、地方債等をいう。

<p>経常収支比率</p>	<p>経常経費充当一般財源等 / 経常一般財源等総額 × 100 (%)</p> <p>人件費、扶助費、公債費等の経常経費に、地方税、地方交付税、地方譲与税を中心とした経常一般財源等がどの程度充当されたかを見る指標で、この比率が低いほど、普通建設事業費等の臨時経費に充当できる一般財源等があり、財政構造が弾力性に富んでいることになる。</p> <p>※「経常一般財源等総額」には「臨時財政対策債発行額」及び「減収補填債特例分発行額」を加算して算出する。</p>
<p>実質公債費比率</p>	<p>地方公共団体の一般会計等が負担する元利償還金及び準元利償還金の標準財政規模に対する比率の過去3年間の平均値。平成18年4月からの地方債制度の「許可制度」から「協議制度」への移行に伴い新たに導入されたもので、公債費に係る財政負担の程度を示す指標であり、18%以上の団体は、地方債の発行について許可を要する。</p> <p>なお、25%以上の団体は「地方公共団体の財政の健全化に関する法律」に基づき財政健全化計画の策定が義務付けられる。さらに35%以上の団体は同法に基づく財政再生計画の策定が義務付けられ、その財政再生計画を総務大臣に協議し、同意を得ていなければ、災害復旧事業等を除き地方債の発行が制限される。</p> <p>※ 「準元利償還金」とは、「公営企業債の元利償還金に対する普通会計からの繰入金」、「一部事務組合等が起こした地方債の元利償還金に対する負担金等」などの公債費に準ずると考えられるものや、実質的に公債費と変わらないものをいう。</p>
<p>投資的経費</p>	<p>道路、橋りょう、公園、学校、公営住宅の建設等社会資本の整備に要する経費であり、普通建設事業費、災害復旧事業費及び失業対策事業費からなっている。</p>
<p>義務的経費</p>	<p>地方公共団体の歳出のうち、その支出が義務付けられ、任意に削減できない極めて硬直性が高い経費。職員給与等の人件費、生活保護等の扶助費及び地方債の元利償還金等の公債費からなっている。</p>
<p>債務負担行為</p>	<p>歳出予算の金額、継続費の総額又は繰越明許費の金額の範囲内におけるもののほか、地方公共団体が債務を負担する行為につき、その行為の内容を定めておくもの。予算の一部を構成する債務負担行為には、数年度にわたる建設工事及び土地の購入等の場合のように翌年度以降の経費支出が予定されているものと、債務保証又は損失補償のように債務不履行等一定の事実が発生したときに支出されるものがある。</p>
<p>基金</p>	<ul style="list-style-type: none"> ●財政調整基金：予期しない収入減少や不時の支出増加等に備え、長期的視野に立った計画的な財政運営を行うために、財源に余裕のある年度に積み立てておくもの。 ●減債基金：地方債の償還及びその信用の維持のために設けられる基金。 ●特定目的基金：上記のほか、特定の目的のために財産を維持し、資金を積み立てるため設けられるもの。 ●定額運用基金：特定の目的のために定額の資金を運用するために設けられるもの。

令和4年度（2022年度）市町村普通会計決算の概要（県内45市町村）

【 総 括 】

決 算 規 模

令和4年度（2022年度）の本県市町村の決算規模は、歳入総額が1兆1,478億円、歳出総額が1兆950億円で、歳入総額、歳出総額ともに前年度と比べて減少した。

実 質 収 支

実質収支は、424億円の黒字で、全団体が黒字であった。

歳 入

歳入は、地方税が増加した一方で、国庫支出金、地方債が減少したことから、前年度の1兆2,076億25百万円を598億57百万円下回り、1兆1,477億68百万円となった（対前年度5.0%減）。

一 般 財 源 比 率

歳入総額に占める一般財源の割合は、県内市町村平均（加重平均）で、前年度の47.0%から2.9ポイント上昇し、49.9%となった。

自 主 財 源 比 率

歳入総額に占める自主財源の割合は、県内市町村平均（加重平均）で、前年度の31.7%から3.2ポイント上昇し、34.9%となった。

歳 出

歳出は、前年度の1兆1,559億5百万円を609億14百万円下回り、1兆949億91百万円となった（対前年度5.3%減）。目的別では公債費が増加した一方で、民生費、災害復旧費、衛生費が減少した。性質別では、補助費等が増加した一方で、扶助費、災害復旧事業費、普通建設事業費が減少した。

経 常 収 支 比 率

経常収支比率は、県内市町村平均（単純平均）で、88.3%となり、前年度に比べ2.4ポイント上昇した。

実 質 公 債 費 比 率

実質公債費比率は、県内市町村平均（単純平均）で、8.3%となり、前年度に比べ0.3ポイント上昇し、前年度と同様、地方債の発行に許可を要する18%以上の団体はなかった。

地方債現在高、債務負担行為及び積立金現在高

地方債現在高に債務負担行為額を加え、積立金現在高を差し引いた額は、増加要因の地方債現在高が減少した一方で、増加要因の債務負担行為の翌年度以降支出予定額が増加し、減少要因の積立金現在高が増加したことから、前年度の1兆1,262億17百万円を64億27百万円上回り、1兆1,326億44百万円となった。

1. 決算規模及び決算収支

- ・ 決算規模は、歳入総額、歳出総額ともに前年度と比べて減少となった。
 - ・ 歳入総額：1兆1,477億68百万円（対前年度5.0%減）
 - ・ 歳出総額：1兆949億91百万円（対前年度5.3%減）
- ・ 実質収支が赤字となった団体はなかった。（前年度全団体が黒字）
- ・ 実質単年度収支は、30団体が黒字となった。（前年度39団体が黒字）

第1表 決算収支の状況

(単位：百万円、%)

区 分	H30	R1	R2	R3	R4	対前年度増減率				
						H30	R1	R2	R3	R4
歳入総額	1,061,238	1,096,061	1,282,701	1,207,625	1,147,768	▲ 5.5	3.3	17.0	▲ 5.9	▲ 5.0
歳出総額	1,019,095	1,061,500	1,237,384	1,155,905	1,094,991	▲ 4.9	4.2	16.6	▲ 6.6	▲ 5.3
形式収支	42,143	34,562	45,318	51,719	52,776	▲ 17.2	▲ 18.0	31.1	14.1	2.0
翌年度繰越財源	11,742	7,359	15,090	11,689	10,351	▲ 37.4	▲ 37.3	105.1	▲ 22.5	▲ 11.4
実質収支	30,401	27,203	30,228	40,031	42,425	▲ 5.5	▲ 10.5	11.1	32.4	6.0
単年度収支	▲ 1,766	▲ 3,198	3,024	9,694	2,394	▲ 163.3	▲ 81.1	194.6	220.5	▲ 75.3
実質単年度収支	▲ 5,971	▲ 8,263	▲ 1,704	17,670	8,367	▲ 24.5	▲ 38.4	79.4	1,137.2	▲ 52.7

図1. 決算規模の推移

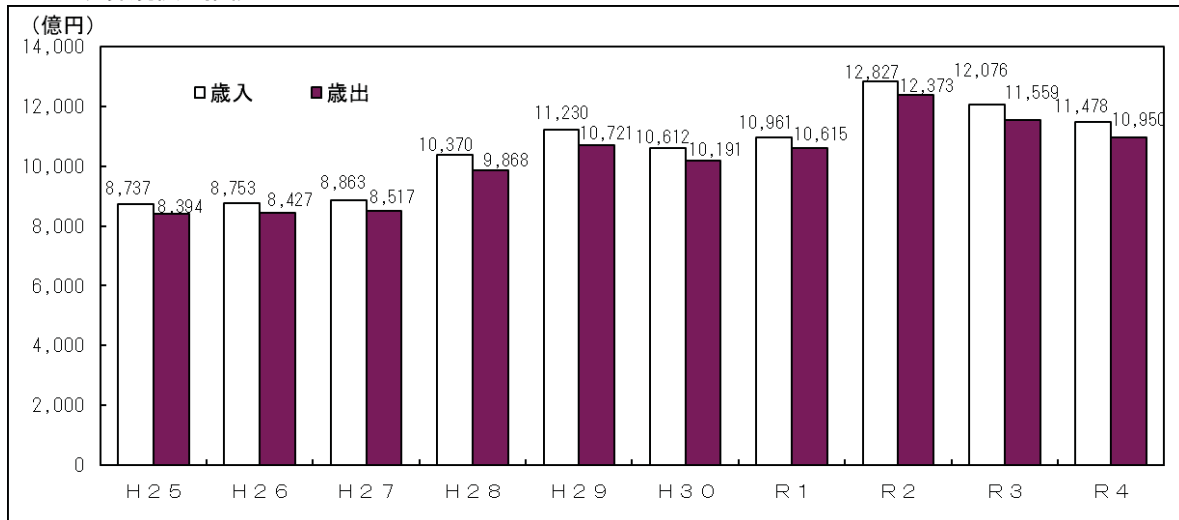


図2. 実質収支の推移

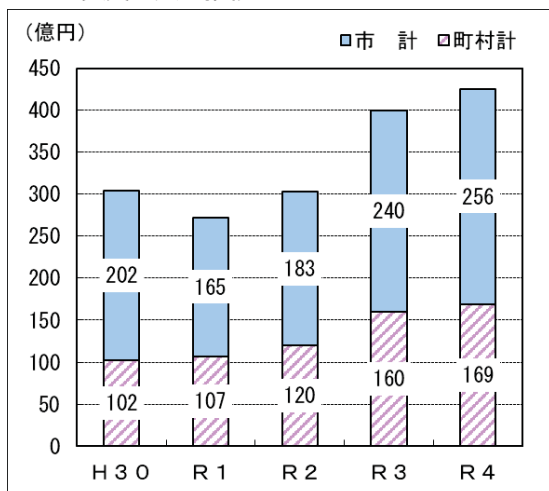
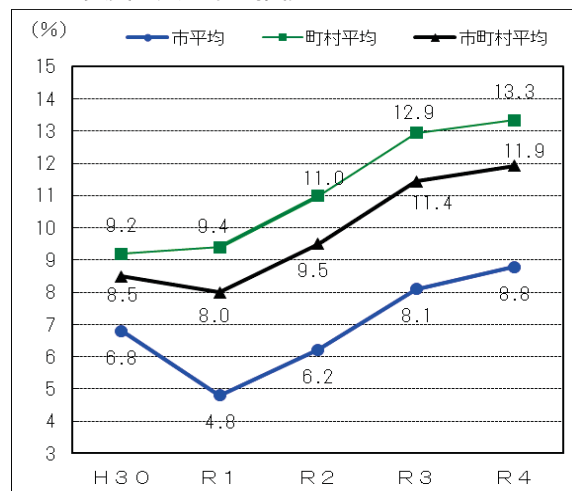


図3. 実質収支比率の推移



2. 歳入

- ・地方税は、新型コロナウイルス感染症対策に係る固定資産税の特例措置が終了したことによる増等により、105億円（4.4%）の増となった。
- ・国庫支出金は、新型コロナウイルス感染症対策に係る子育て世帯等臨時特別支援事業の減等により、359億79百万円（13.0%）の減となった。
- ・地方債は、平成28年熊本地震に係る被災庁舎建替事業の完了に伴う災害復旧事業債の減、臨時財政対策債の減等により、325億89百万円（25.5%）の減となった。

第2表 歳入の推移

(単位：百万円、%)

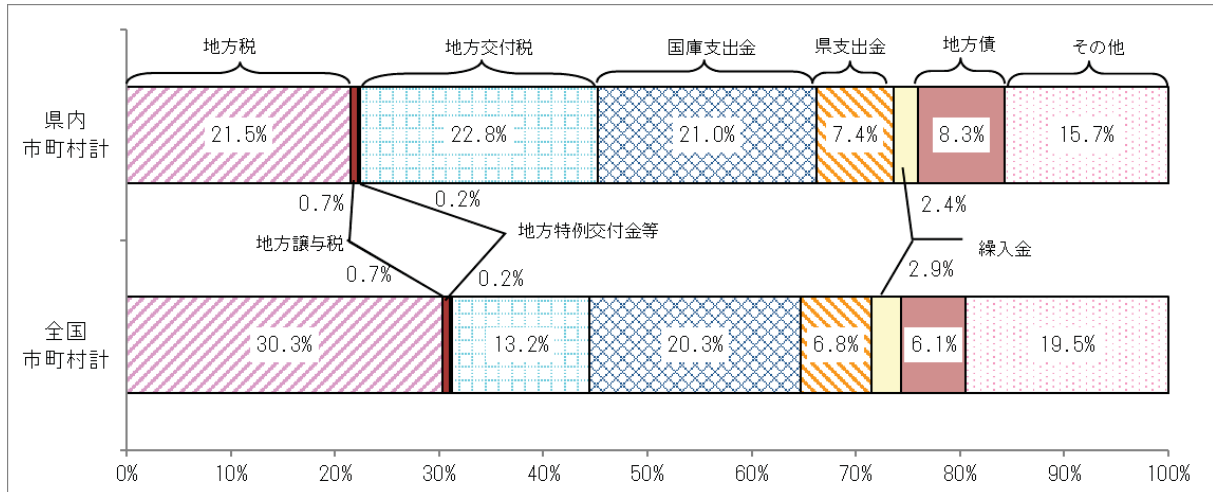
区 分	決算額			対前年度増減率			構成比		
	R2	R3	R4	R2	R3	R4	R2	R3	R4
地方税	232,695	236,456	246,956	▲ 0.9	1.6	4.4	18.1	19.6	21.5
うち市町村民税（個人分）	90,347	89,854	91,893	0.8	▲ 0.5	2.3	7.0	7.4	8.0
うち市町村民税（法人分）	16,087	16,361	17,787	▲ 17.7	1.7	8.7	1.3	1.4	1.5
うち固定資産税	99,965	100,057	105,471	0.9	0.1	5.4	7.8	8.3	9.2
うち市町村たばこ税	11,576	12,387	13,212	▲ 4.3	7.0	6.7	0.9	1.0	1.2
地方譲与税	8,627	8,468	8,576	9.1	▲ 1.8	1.3	0.7	0.7	0.7
地方特例交付金等	1,979	5,120	2,254	▲ 47.4	158.7	▲ 56.0	0.2	0.4	0.2
地方交付税	243,741	266,505	261,698	4.7	9.3	▲ 1.8	19.0	22.1	22.8
うち普通交付税	211,522	237,477	232,842	1.6	12.3	▲ 2.0	16.5	19.7	20.3
うち特別交付税	32,219	29,028	28,856	30.2	▲ 9.9	▲ 0.6	2.5	2.4	2.5
その他一般財源	49,093	51,116	53,140	32.2	4.1	4.0	3.8	4.2	4.6
小 計（一般財源）	536,135	567,665	572,625	3.8	5.9	0.9	41.8	47.0	49.9
国 庫 支 出 金	407,772	276,483	240,504	97.8	▲ 32.2	▲ 13.0	31.8	22.9	21.0
県 支 出 金	84,133	89,159	85,349	▲ 4.2	6.0	▲ 4.3	6.6	7.4	7.4
繰 入 金	31,560	30,919	27,714	3.4	▲ 2.0	▲ 10.4	2.5	2.6	2.4
地 方 債	124,534	127,905	95,316	▲ 19.2	2.7	▲ 25.5	9.7	10.6	8.3
うち臨時財政対策債	28,822	29,205	18,136	▲ 2.9	1.3	▲ 37.9	2.2	2.4	1.6
そ の 他 特 定 財 源	98,568	115,494	126,261	▲ 2.5	17.2	9.3	7.7	9.6	11.0
歳 入 合 計	1,282,701	1,207,625	1,147,768	17.0	▲ 5.9	▲ 5.0	100.0	100.0	100.0
自 主 財 源 計	362,412	382,480	400,576	▲ 1.0	5.5	4.7	28.3	31.7	34.9

(注) 自主財源とは、地方公共団体自らがその機能を行って調達することのできる財源で、地方税、分担金・負担金、使用料・手数料、財産収入、寄付金、繰入金、繰越金、諸収入をいう。

(1) 歳入の状況

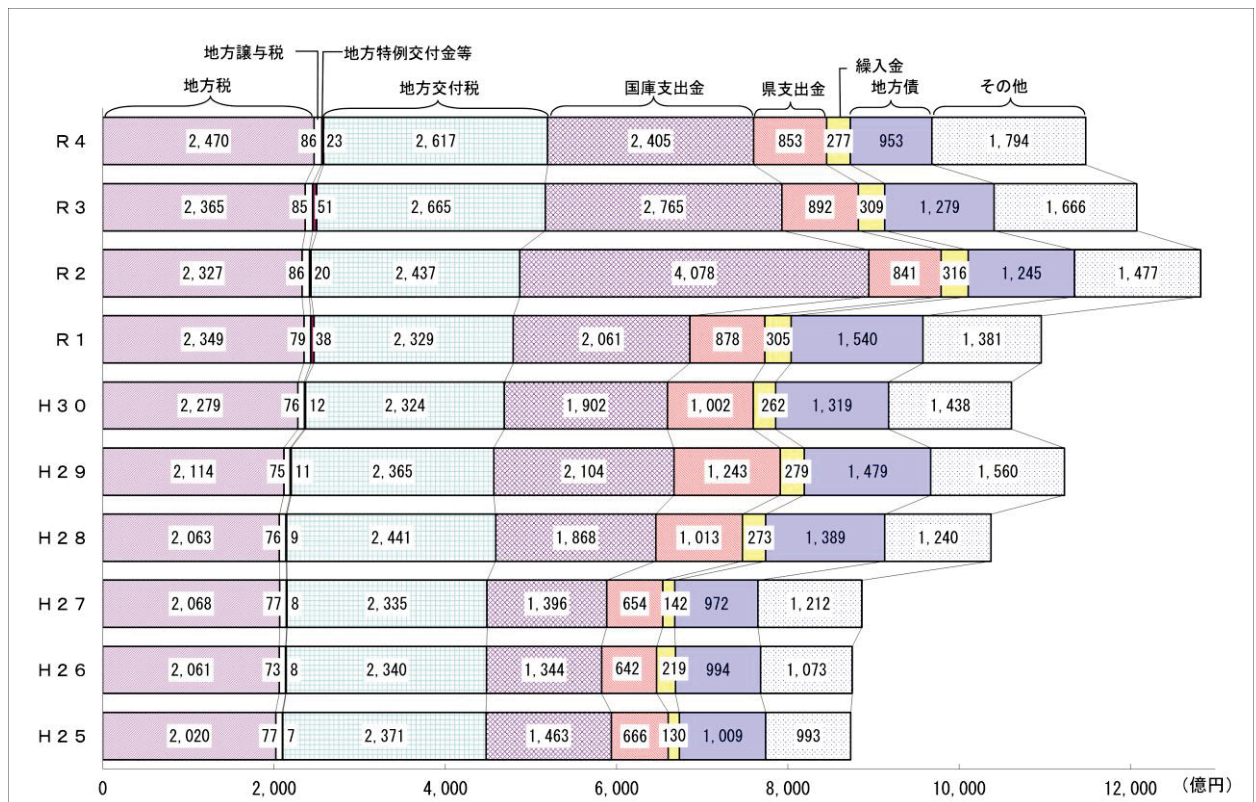
- ・地方税は、市町村民税（個人分）が20億40百万円、2.3%増の918億93百万円、市町村民税（法人分）が14億27百万円、8.7%増の177億87百万円となり、市町村民税全体で34億66百万円、3.3%増の1,096億80百万円となった。固定資産税は、54億15百万円、5.4%増の1,054億71百万円となった。地方税全体では、105億円、4.4%増の2,469億56百万円となり、前年度決算額を上回った。
- ・地方譲与税は、1億7百万円、1.3%増の85億76百万円となった。
- ・地方特例交付金等は、28億66百万円、56.0%減の22億54百万円となった。
- ・地方交付税は、普通交付税が46億35百万円、2.0%の減、特別交付税が1億72百万円、0.6%の減となり、地方交付税総額で48億7百万円、1.8%減の2,616億98百万円となった。
- ・繰入金は、32億5百万円、10.4%減の277億14百万円となった。

図4. 歳入決算額の構成比



※全国市町村計は、全国の市町村、特別区、一部事務組合及び広域連合の普通会計の純計決算である。

図5. 歳入の推移



(2) 歳入構造

① 一般財源比率

歳入総額に占める一般財源の割合は49.9%で、前年度に比べて2.9ポイント上昇した。

② 自主財源比率

歳入総額に占める自主財源の割合は34.9%で、前年度に比べて3.2ポイント上昇した。

第3表. 歳入構造の推移

	H30	R1	R2	R3	R4
一般財源比率	48.2%	47.1%	41.8%	47.0%	49.9%
自主財源比率	33.5%	33.4%	28.3%	31.7%	34.9%
依存財源比率	66.5%	66.6%	71.7%	68.3%	65.1%

※一般財源…財源の用途が特定されず、どのような経費にも使用することができるもの。

主に地方税、地方譲与税、地方交付税。

自主財源…地方公共団体が自主的に収入しうる財源。

主に地方税、使用料、手数料、繰入金など。

依存財源…国や県の意味により定められた額を交付されたり割り当てられたりする収入。

地方交付税、国・県支出金、地方譲与税、地方債。

図6. 一般財源の比率の推移

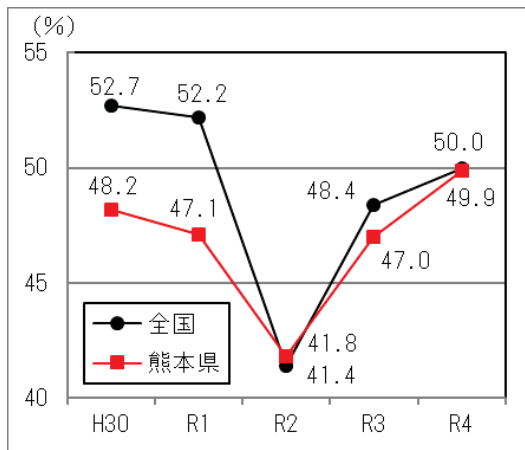
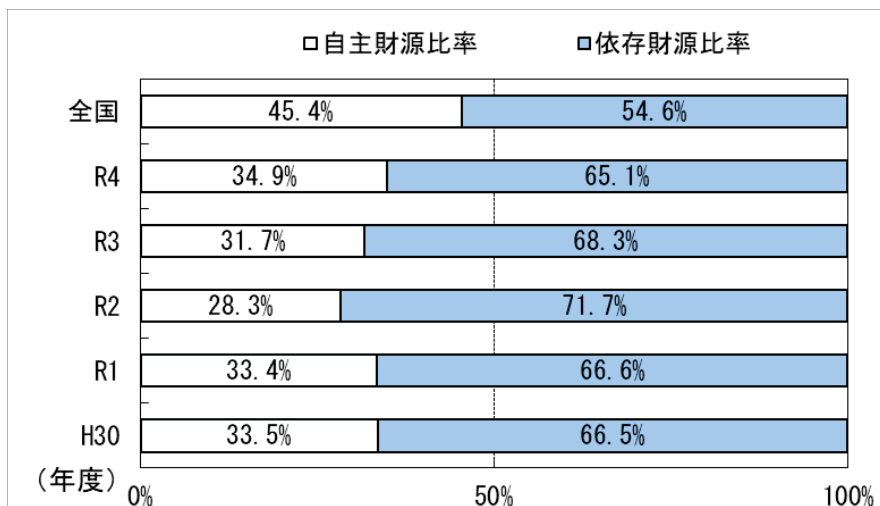


図7. 自主財源と依存財源の比率の推移



3. 歳出

(1) 目的別歳出

- ・ 公債費は、平成28年熊本地震に係る災害復旧事業の元利償還の増等により、55億13百万円(5.4%)の増となった。
- ・ 民生費は、新型コロナウイルス感染症対策に係る子育て世帯等臨時特別支援事業の減等により、276億22百万円(7.0%)の減となった。
- ・ 災害復旧費は、平成28年熊本地震に係る被災庁舎建替事業の減等により、218億81百万円(41.6%)の減となった。
- ・ 衛生費は、令和2年7月豪雨に係る災害廃棄物処理事業の減等により、94億67百万円(10.2%)の減となった。

第4表 目的別歳出の推移

(単位：百万円、%)

区 分	決算額			対前年度増減率			構成比		
	R2	R3	R4	R2	R3	R4	R2	R3	R4
総 務 費	307,544	152,711	150,625	141.7	▲ 50.3	▲ 1.4	24.9	13.2	13.8
民 生 費	348,913	394,321	366,699	4.2	13.0	▲ 7.0	28.2	34.1	33.5
衛 生 費	73,888	92,440	82,973	20.3	25.1	▲ 10.2	6.0	8.0	7.6
労 働 費	425	403	487	7.7	▲ 5.3	20.9	0.0	0.0	0.0
農 林 水 産 業 費	40,239	44,300	40,433	▲ 5.8	10.1	▲ 8.7	3.3	3.8	3.7
商 工 費	37,240	33,770	36,804	▲ 2.2	▲ 9.3	9.0	3.0	2.9	3.4
土 木 費	108,912	111,975	105,653	▲ 25.0	2.8	▲ 5.6	8.8	9.7	9.6
消 防 費	36,916	32,527	31,793	1.6	▲ 11.9	▲ 2.3	3.0	2.8	2.9
教 育 費	135,191	132,043	134,335	6.6	▲ 2.3	1.7	10.9	11.4	12.3
公 債 費	95,404	102,133	107,645	▲ 2.9	7.1	5.4	7.7	8.8	9.8
そ の 他	52,710	59,283	37,543	5.3	12.5	▲ 36.7	4.3	5.1	3.4
うち災害復旧費	46,154	52,656	30,775	6.2	14.1	▲ 41.6	3.7	4.6	2.8
歳 出 合 計	1,237,384	1,155,905	1,094,991	16.6	▲ 6.6	▲ 5.3	100.0	100.0	100.0

図8. 目的別歳出の構成比

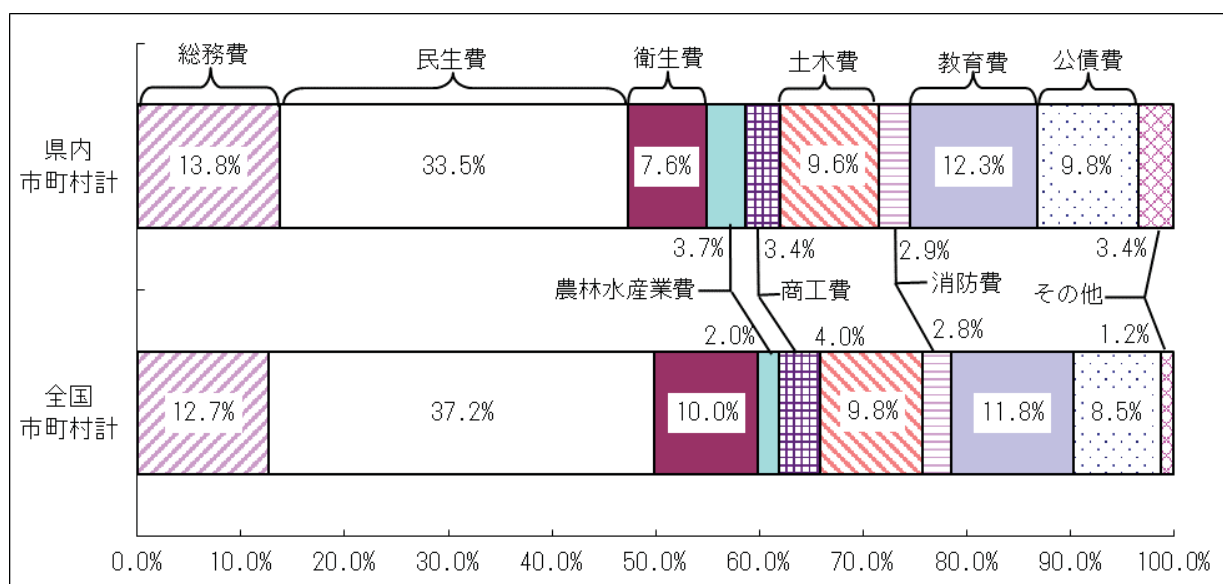
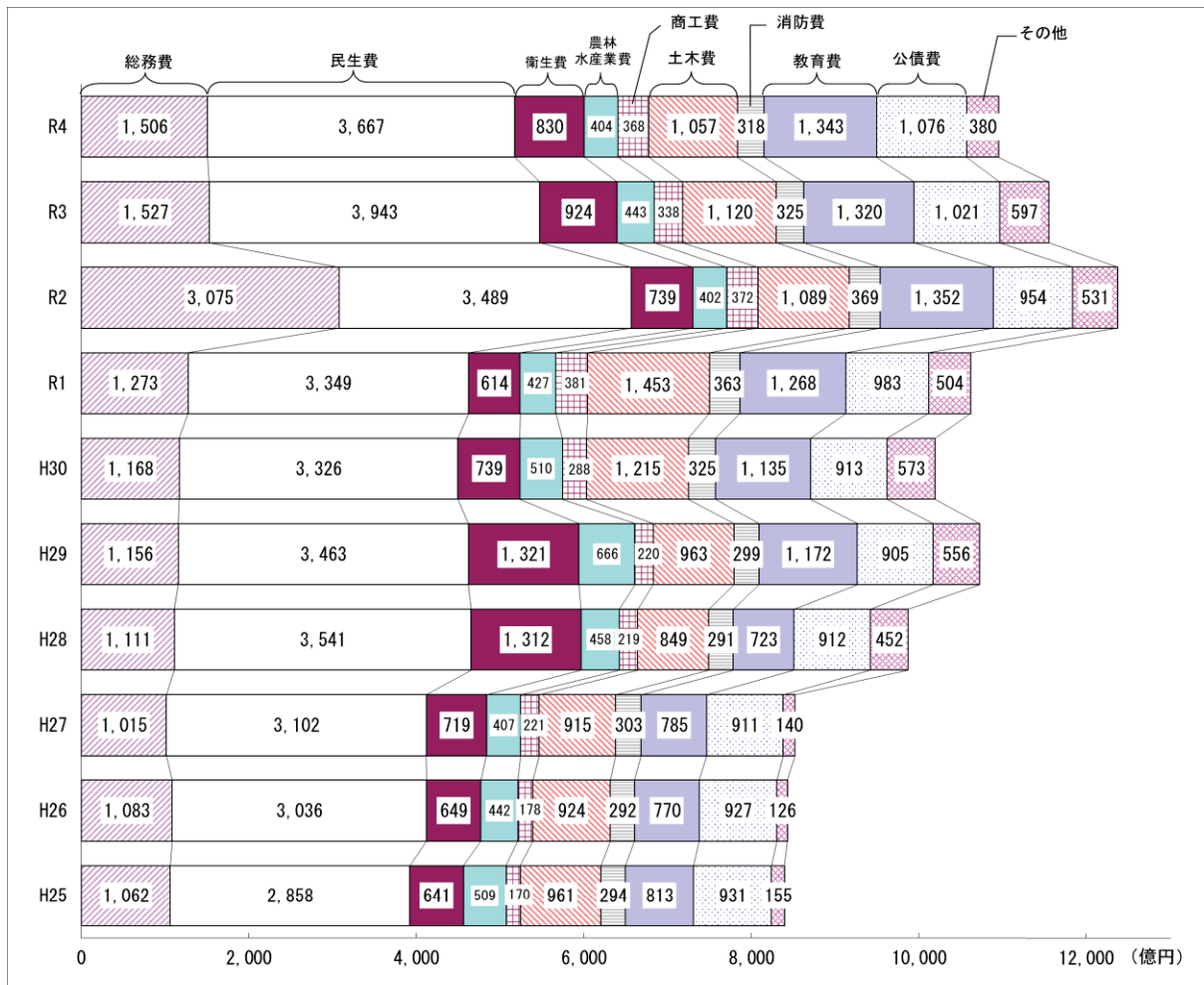


図9. 目的別歳出の推移



(2) 性質別歳出

- ・補助費等は、新型コロナウイルス感染症対策経費の増等により、78 億 22 百万円 (7.1%) の増となった。
- ・扶助費は、新型コロナウイルス感染症対策に係る子育て世帯等臨時特別支援事業の減等により、285 億 34 百万円 (10.4%) の減となった。
- ・災害復旧事業費は、平成28年熊本地震に係る被災庁舎建替事業の減等により、218 億 81 百万円 (41.6%) の減となった。
- ・普通建設事業費は、国産農畜産物供給力強靱化対策事業の減等により、154 億 23 百万円 (10.6%) の減となった。

第5表 性質別歳出の推移

(単位：百万円、%)

区 分	決算額			対前年度増減率			構成比		
	R2	R3	R4	R2	R3	R4	R2	R3	R4
義務的経費	493,833	547,341	522,561	2.4	10.8	▲ 4.5	39.9	47.4	47.7
人件費	170,234	170,374	168,616	4.0	0.1	▲ 1.0	13.8	14.7	15.4
扶助費	228,234	274,874	246,339	3.5	20.4	▲ 10.4	18.4	23.8	22.5
公債費	95,364	102,094	107,606	▲ 2.9	7.1	5.4	7.7	8.8	9.8
投資的経費	186,934	197,733	160,429	▲ 24.9	5.8	▲ 18.9	15.1	17.1	14.7
うち普通建設事業費	140,780	145,077	129,654	▲ 31.5	3.1	▲ 10.6	11.4	12.6	11.8
うち補助事業費	78,640	77,503	67,709	▲ 36.6	▲ 1.4	▲ 12.6	6.4	6.7	6.2
うち単独事業費	56,618	62,462	57,239	▲ 25.4	10.3	▲ 8.4	4.6	5.4	5.2
うち災害復旧事業費	46,154	52,656	30,775	6.2	14.1	▲ 41.6	3.7	4.6	2.8
その他の経費	556,617	410,832	412,002	68.6	▲ 26.2	0.3	45.0	35.5	37.6
物件費	130,856	146,883	145,357	23.9	12.2	▲ 1.0	10.6	12.7	13.3
補助費等	288,933	110,893	118,715	197.9	▲ 61.6	7.1	23.4	9.6	10.8
繰出金	85,245	85,053	86,203	▲ 1.1	▲ 0.2	1.4	6.9	7.4	7.9
積立金	34,200	49,387	42,862	37.7	44.4	▲ 13.2	2.8	4.3	3.9
その他	17,384	18,616	18,865	6.2	7.1	1.3	1.4	1.6	1.7
歳出合計	1,237,384	1,155,905	1,094,991	16.6	▲ 6.6	▲ 5.3	100.0	100.0	100.0

図10. 性質別歳出の構成比

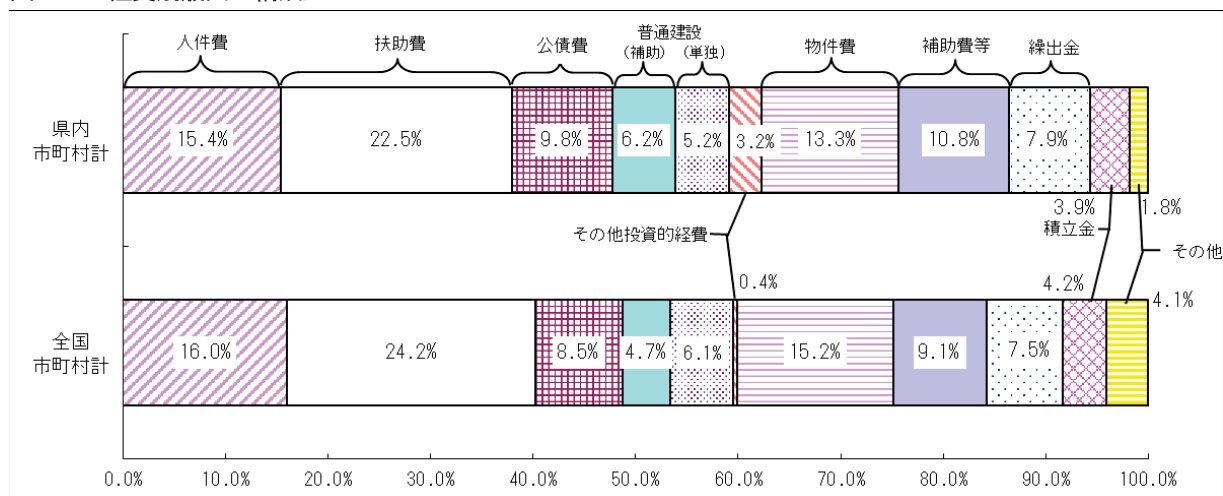
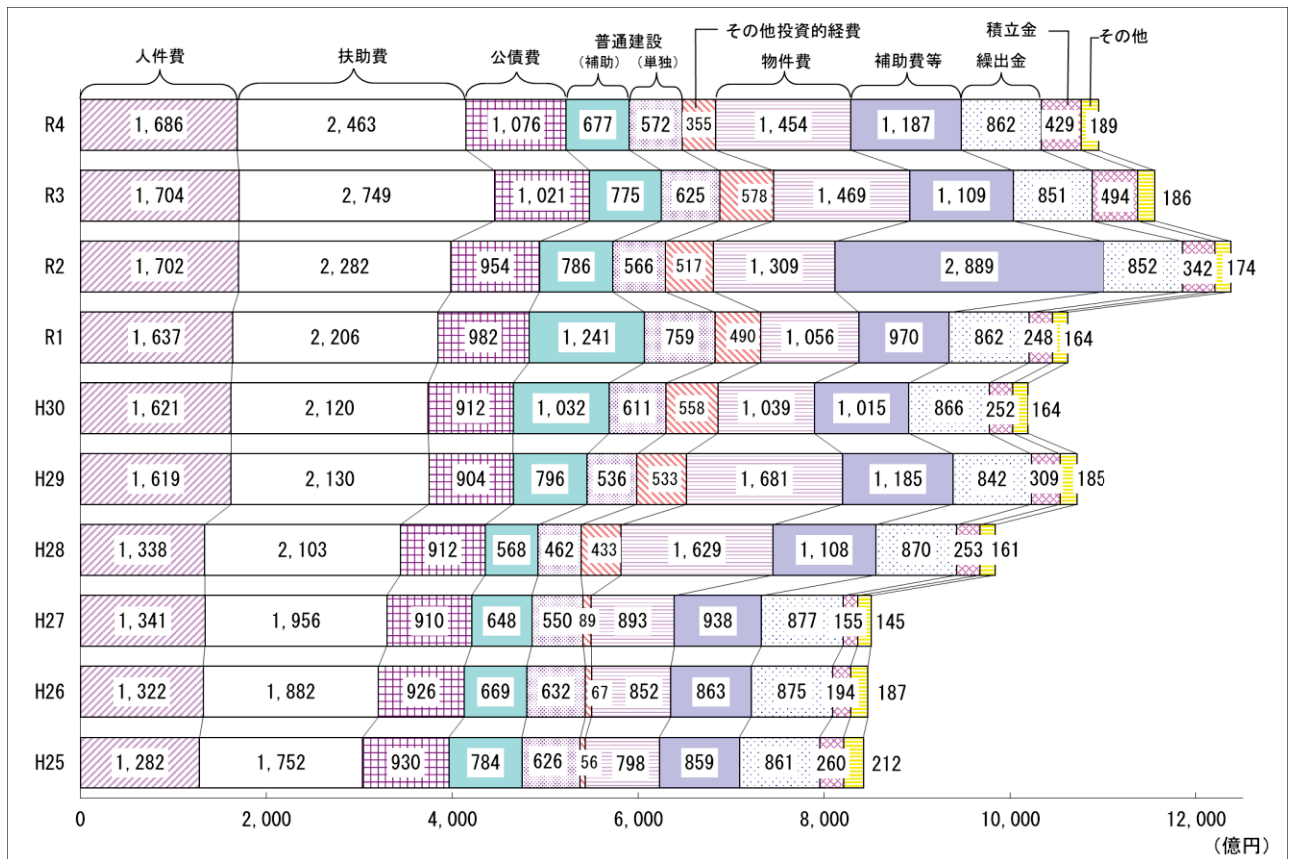


図 1 1. 性質別歳出の推移



4. 財政指標

- ・ 経常一般財源等（地方税、地方交付税等）が、経常的経費（人件費、公債費等）にどの程度充てられているかを示すもので、財政構造の弾力性を測る経常収支比率（単純平均）は、前年度に比べ2.4ポイント上昇し、88.3%となった。
- ・ 公営企業なども含めた自治体の実質的な債務負担を示すもので、公債費に係る財政状況を測る指標である実質公債費比率（単純平均）は、前年度に比べ0.3ポイント上昇し、8.3%となった。

（1）経常収支比率

経常収支比率の市町村平均（単純平均）は、前年度より2.4ポイント上昇し、88.3%となった。団体別では、39団体が上昇、5団体が低下し、1団体が前年度と同率となった。

図 1 2. 経常収支比率の推移

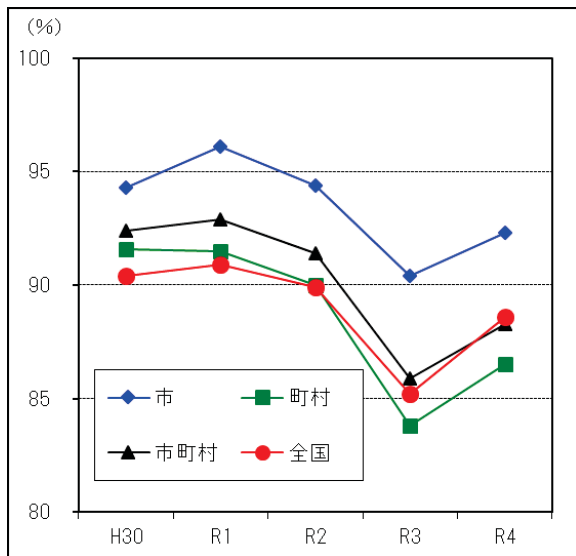
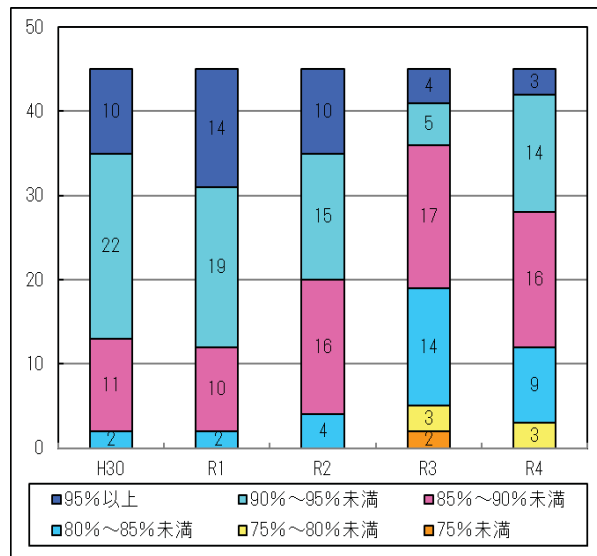


図 1 3. 経常収支比率の分布状況（団体数）



（2）実質公債費比率

実質公債費比率の市町村平均（単純平均）は、前年度より0.3ポイント上昇し、8.3%となった。また、地方債の発行時に許可を要する18%以上の団体はなかった。

図 1 4. 実質公債費比率の推移

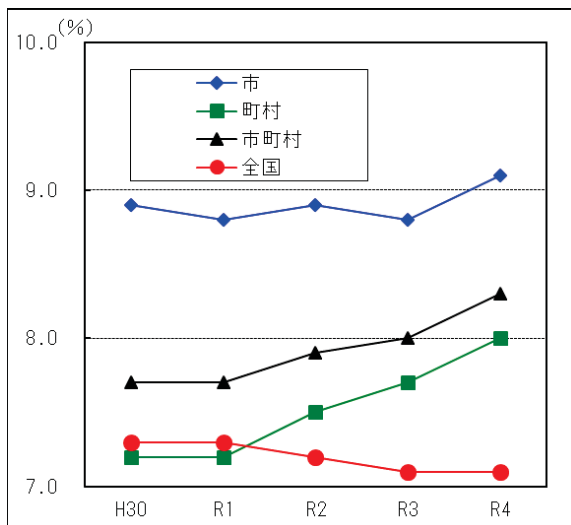
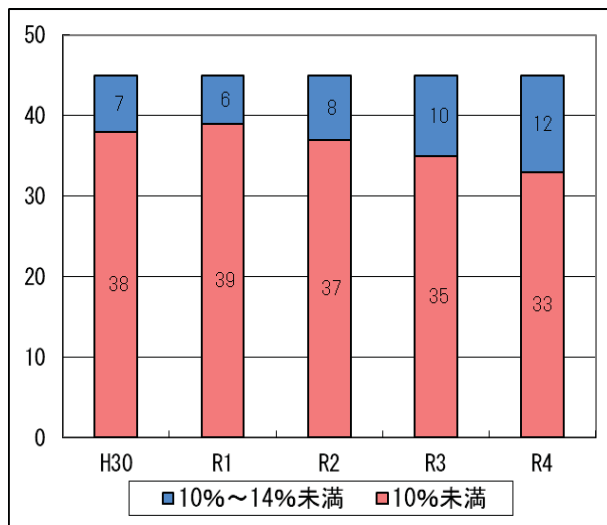


図 1 5. 実質公債費比率の分布状況（団体数）



5. 公営企業への繰出の状況

- ・ 公営企業への繰出は、法非適用企業への繰出が、対前年度8.8%増の47億52百万円、法適用企業への繰出が、対前年度1.1%減の238億96百万円となった。
- ・ 国民健康保険事業会計や後期高齢者医療事業等のその他事業会計への繰出は、対前年度0.9%増の813億68百万円となった。

第6表 公営企業等への繰出金等の推移 (単位：百万円、%)

区分	決算額			対前年度増減率				
	R2	R3	R4	R2	R3	R4		
公営企業会計	法非適用事業	簡易水道事業	756	619	743	▲ 27.2	▲ 18.1	20.1
		港湾整備事業	0	0	0	皆減	—	—
		と畜場事業	0	0	0	—	—	—
		観光施設事業	86	115	15	1.7	33.7	▲ 87.1
		宅地造成事業	221	152	444	47.3	▲ 31.4	192.8
		下水道事業	3,665	3,393	3,410	▲ 39.1	▲ 7.4	0.5
		駐車場整備事業	0	0	2	—	皆増	272.6
		その他	57	89	138	▲ 50.8	54.4	55.1
		小計	4,786	4,368	4,752	▲ 35.4	▲ 8.7	8.8
	法適用事業	上水道事業	2,593	2,443	2,135	22.1	▲ 5.8	▲ 12.6
		工業用水道事業	0	0	0	—	—	—
		交通事業	640	708	803	41.8	10.5	13.5
		簡易水道事業	202	199	263	皆増	▲ 1.7	32.3
		病院事業	6,285	5,929	6,137	11.9	▲ 5.7	3.5
		観光施設事業	0	0	0	—	—	—
		下水道事業	14,514	14,890	14,559	21.5	2.6	▲ 2.2
		その他	0	0	0	—	—	—
		小計	24,235	24,167	23,896	20.4	▲ 0.3	▲ 1.1
合計	29,020	28,535	28,648	5.3	▲ 1.7	0.4		
事業会計	その他	国民健康保険事業	20,062	19,734	19,390	▲ 1.9	▲ 1.6	▲ 1.7
		後期高齢者医療事業	30,574	30,990	32,101	1.5	1.4	3.6
		介護保険事業	29,789	29,888	29,877	5.7	0.3	0.0
		小計	80,425	80,611	81,368	2.1	0.2	0.9
繰出金等合計	109,446	109,146	110,016	3.0	▲ 0.3	0.8		

(1) 公営企業会計

公営企業会計に対する繰出金等は、前年度に比べて1億13百万円、0.4%増の286億48百万円となった。繰出先の主な事業は、下水道事業（法適）145億59百万円（対前年度3億31百万円、2.2%減）、病院事業（法適）61億37百万円（同2億8百万円、3.5%増）、下水道事業（法非適）34億10百万円（同17百万円、0.5%増）、上水道事業（法適）21億35百万円（同3億8百万円、12.6%減）となった。繰出金は、用途により建設費繰出、公債費財源繰出、事務費繰出、その他繰出に大別できるが、公債費財源繰出が全体の約5割、事務費繰出が約3割を占めた。

図16. 公営企業に対する繰出金の推移

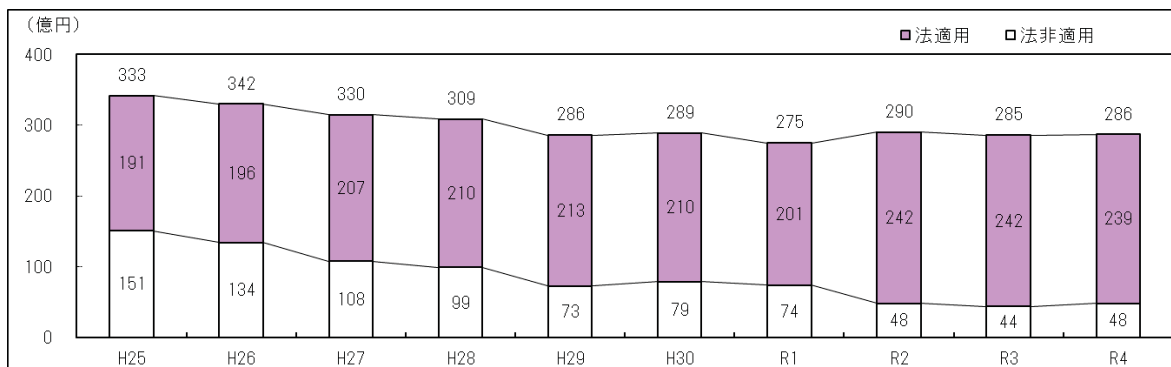


図17. 公営企業繰出金の事業別構成比

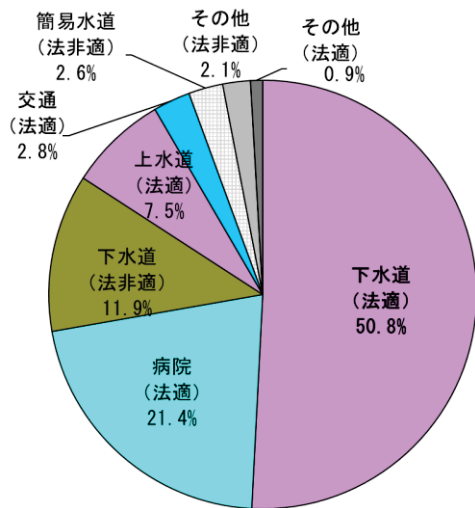
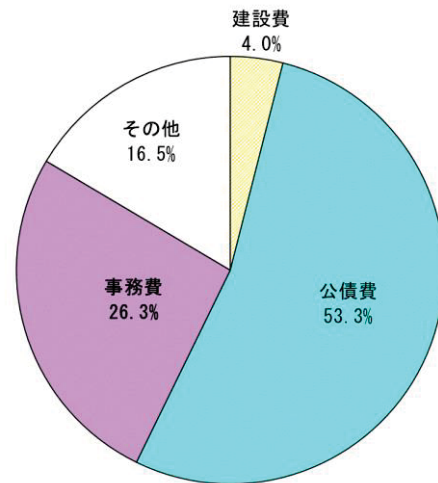


図18. 公営企業繰出金の使途別構成比



(2) 公営事業（公営企業を除く。）会計

国民健康保険事業、後期高齢者医療事業及び介護保険事業に係る繰出金等は、前年度に比べて7億57百万円、0.9%増の813億68百万円となった。

内訳は、国民健康保険事業が193億90百万円（対前年度3億44百万円、1.7%減）、後期高齢者医療事業が321億1百万円（同11億12百万円、3.6%増）、介護保険事業が298億77百万円（同11百万円、0.0%減）となっている。

図19. 公営事業に対する繰出金の推移

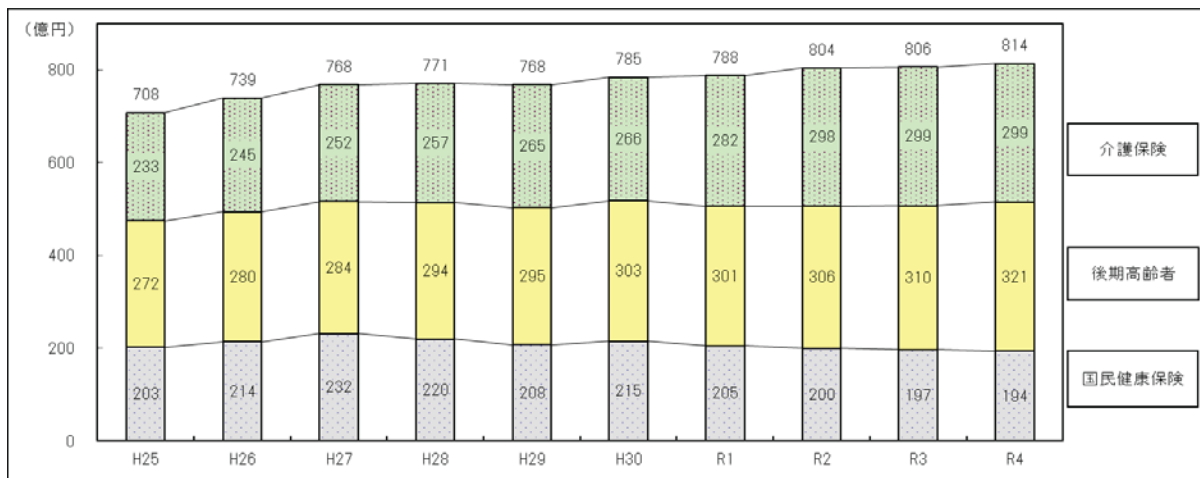
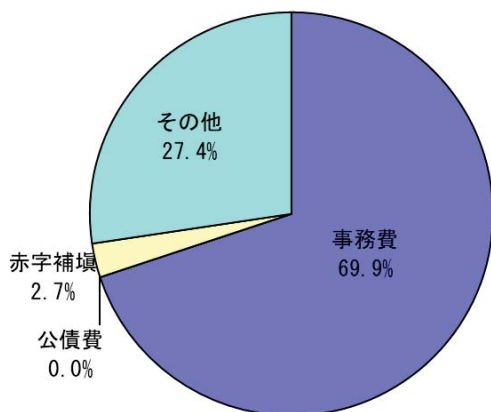


図20. 公営事業繰出金の使途別構成比



6. 地方債現在高、債務負担行為及び積立金現在高の推移

- ・地方債現在高は、対前年度81億43百万円、0.7%減の1兆1,935億44百万円となった。
このうち、臨時財政対策債を除く地方債現在高は前年度決算額を上回った（対前年度0.6%増）。
- ・債務負担行為の翌年度以降支出予定額は前年度決算額を上回った（対前年度19.8%増）。
- ・積立金現在高は前年度決算額を上回った（対前年度8.3%増）。
- ・地方債現在高に債務負担行為額を加え、積立金現在高を差し引いた額は前年度決算額を上回った（対前年度0.6%増）。

第7表 地方債現在高、債務負担行為及び積立金現在高と標準財政規模 (単位：百万円、%)

区 分	決 算 額			対 前 年 度 増 減 率		
	R2	R3	R4	R2	R3	R4
地方債現在高 (A)	1,171,439	1,201,687	1,193,544	3.0	2.6	▲ 0.7
臨時財政対策債現在高	401,038	399,855	386,588	0.0	▲ 0.3	▲ 3.3
債務負担行為の翌年度以降支出予定額 (B)	189,688	181,629	217,666	0.7	▲ 4.2	19.8
積立金現在高 (C)	231,106	257,099	278,566	2.9	11.2	8.3
財政調整基金	97,979	107,998	117,182	▲ 2.5	10.2	8.5
減債基金	30,237	37,181	42,744	4.0	23.0	15.0
その他の特定目的基金	102,890	111,919	118,640	8.2	8.8	6.0
(A)+(B)-(C)	1,130,021	1,126,217	1,132,644	2.6	▲ 0.3	0.6
標準財政規模 (D)	523,025	553,989	541,409	2.6	5.9	▲ 2.3
(A+B)/(D)*100	260.2	249.7	260.7			
(C)/(D)*100	44.2	46.4	51.5			
{(A)+(B)-(C)}/(D)*100	216.1	203.3	209.2			

(1) 地方債現在高

地方債現在高は、前年度に比べて81億43百万円、0.7%減の1兆1,935億44百万円となった。このうち、臨時財政対策債を除く地方債現在高は、前年度に比べて51億24百万円、0.6%増の8,069億56百万円となった。また、標準財政規模に対する比率は、前年度に比べて3.5ポイント上昇し220.5%となった。

事業別の構成比については、臨時財政対策債が全体の32.4%（前年度33.3%）と最も大きく、以下、一般単独事業債が23.3%（同23.2%）、災害復旧事業債が15.3%（同15.1%）、公共事業等債6.8%（同6.8%）、過疎対策事業債6.5%（同5.9%）、学校教育施設等整備事業債3.9%（同3.7%）、公営住宅建設事業債2.7%（同2.8%）の順となっている。

図21. 地方債現在高の推移

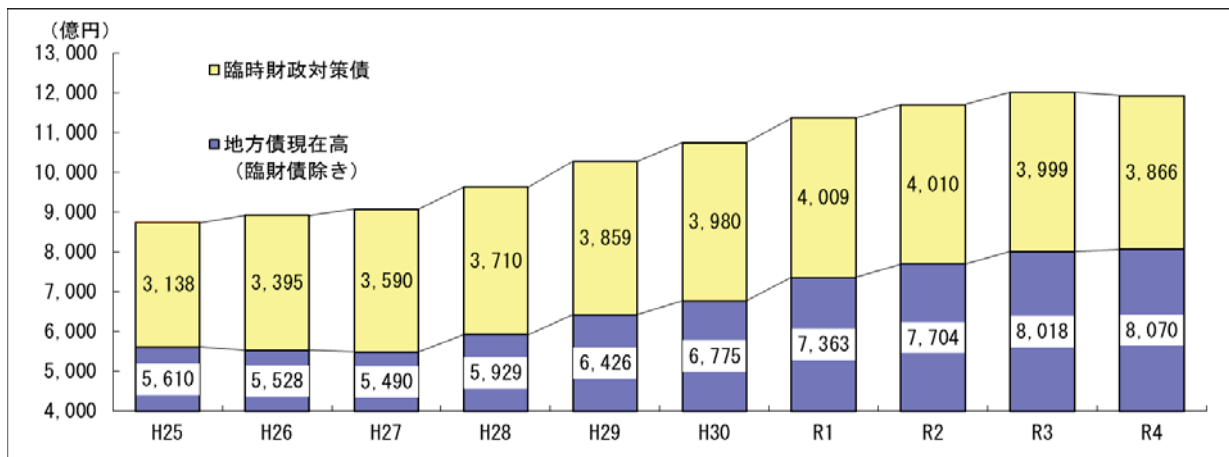


図 2.2. 地方債現在高と対標準財政規模比率の推移

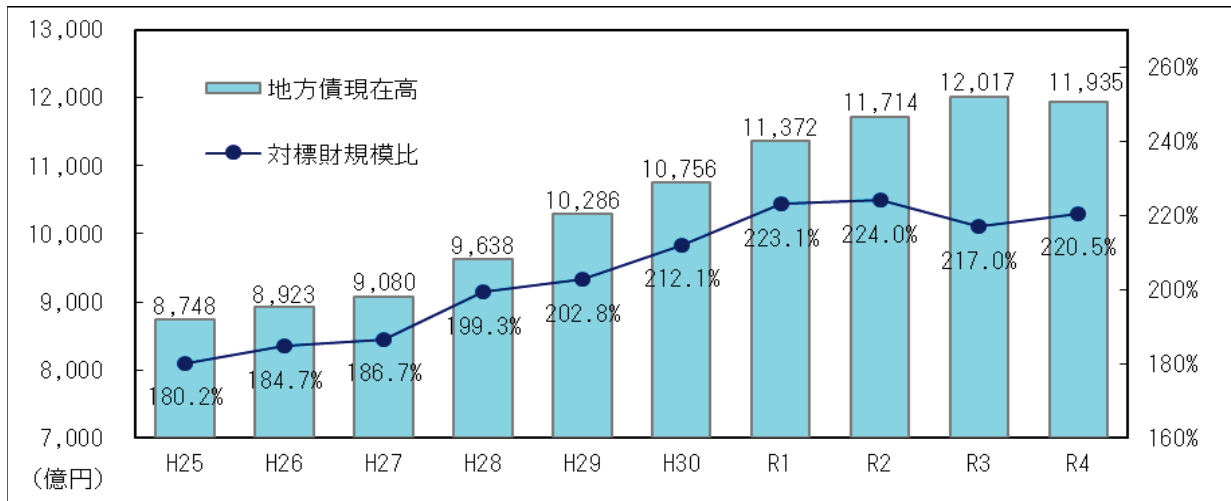
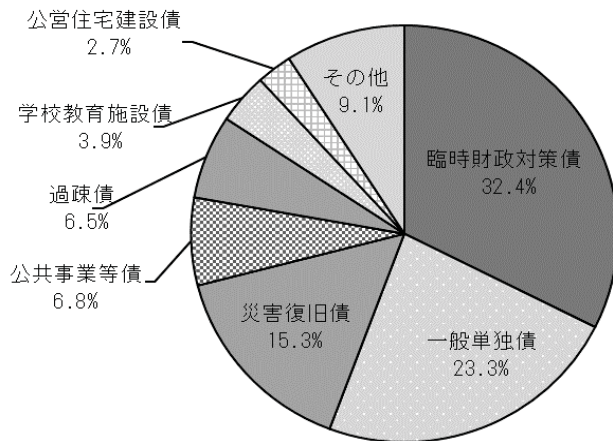


図 2.3. 地方債現在高の構成



(2) 債務負担行為に基づく翌年度以降支出予定額

債務負担行為に基づく翌年度以降支出予定額（債務負担行為額）は、前年度に比べて360億37百万円、19.8%増の2,176億66百万円となった。

(3) 積立金現在高

積立金現在高は、前年度に比べて214億67百万円、8.3%増の2,785億66百万円となった。そのうち、財政調整基金は、前年度に比べて91億84百万円、8.5%増の1,171億82百万円となっている。

図 2.4. 積立金現在高の状況

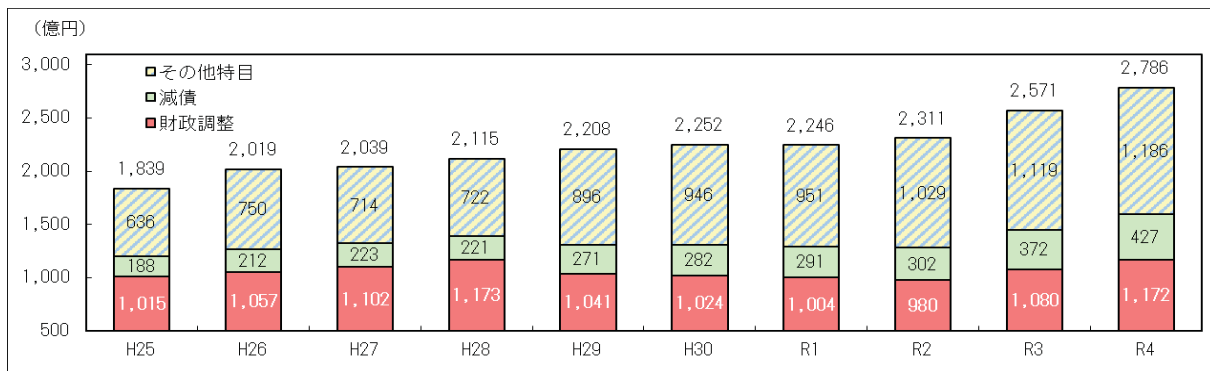


図 2.5. 積立金現在高と対標準財政規模比率の推移

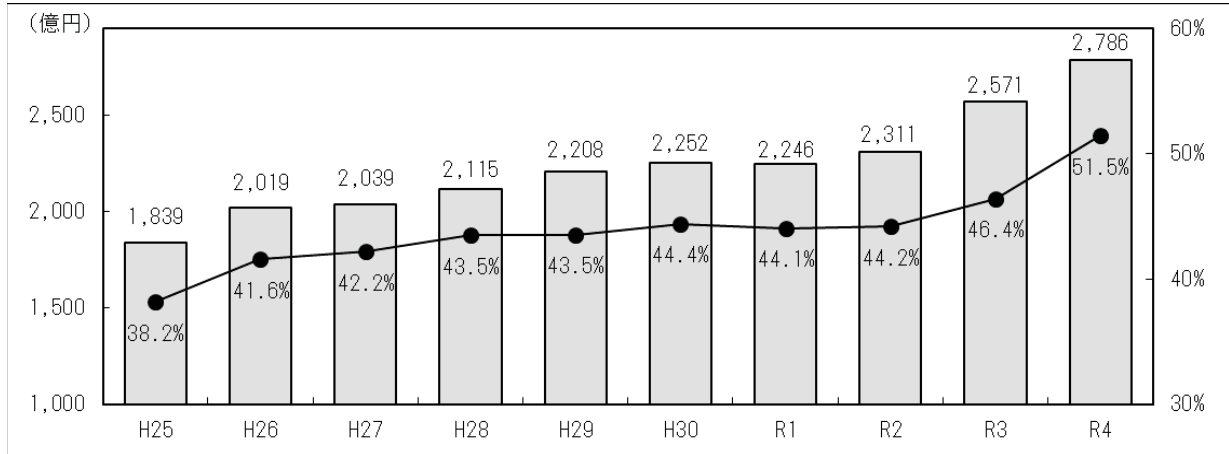
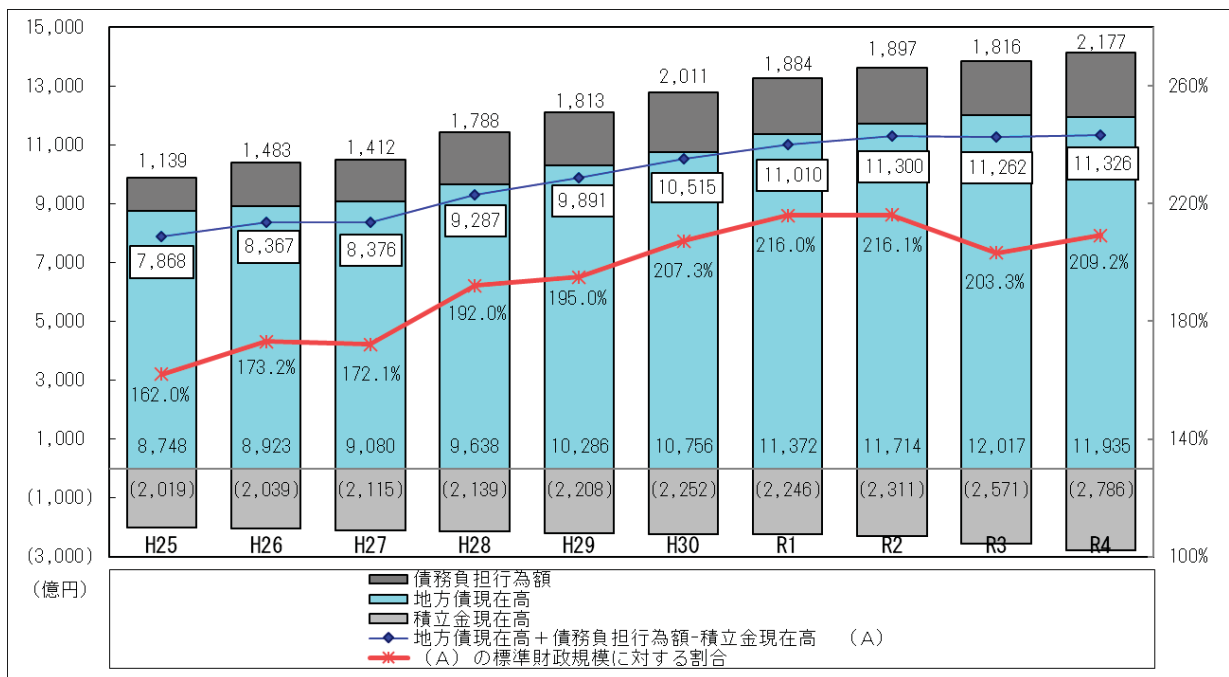


図 2.6. 地方債現在高に債務負担行為額を加え、積立金現在高を差し引いた額と対標準財政規模比率の推移



資料編

1. 決算収支の年度別推移

(単位:百万円、%)

区 分	決 算 額					対前年度増減率				
	H30	R1	R2	R3	R4	H30	R1	R2	R3	R4
(1)市町村計										
(A)歳入総額	1,061,238	1,096,061	1,282,701	1,207,625	1,147,768	▲ 5.5	3.3	17.0	▲ 5.9	▲ 5.0
(B)歳出総額	1,019,095	1,061,500	1,237,384	1,155,905	1,094,991	▲ 4.9	4.2	16.6	▲ 6.6	▲ 5.3
(C)歳入歳出差引	42,143	34,562	45,318	51,719	52,776	▲ 17.2	▲ 18.0	31.1	14.1	2.0
(D)翌年度繰越財源	11,742	7,359	15,090	11,689	10,351	▲ 37.4	▲ 37.3	105.1	▲ 22.5	▲ 11.4
(E)実質収支	30,401	27,203	30,228	40,031	42,425	▲ 5.5	▲ 10.5	11.1	32.4	6.0
(F)単年度収支	▲ 1,766	▲ 3,198	3,024	9,694	2,394	▲ 163.3	▲ 81.1	194.6	220.5	▲ 75.3
(G)積立金	9,084	9,473	10,440	16,307	13,016	2.3	4.3	10.2	56.2	▲ 20.2
(H)繰上償還金	410	40	87	149	540	51.8	▲ 90.3	118.7	70.3	263.5
(I)積立金取崩し額	13,699	14,577	15,255	8,479	7,583	▲ 18.1	6.4	4.7	▲ 44.4	▲ 10.6
(J)実質単年度収支	▲ 5,971	▲ 8,263	▲ 1,704	17,670	8,367	▲ 24.5	▲ 38.4	79.4	1,137.2	▲ 52.7
実質収支赤字団体数	0	0	0	0	0					
(2)市 計										
(A)歳入総額	791,846	808,142	957,009	893,408	845,533	▲ 5.6	2.1	18.4	▲ 6.6	▲ 5.4
(B)歳出総額	764,629	788,095	929,251	862,725	815,059	▲ 5.1	3.1	17.9	▲ 7.2	▲ 5.5
(C)歳入歳出差引	27,217	20,047	27,758	30,683	30,474	▲ 18.0	▲ 26.3	38.5	10.5	▲ 0.7
(D)翌年度繰越財源	7,054	3,552	9,502	6,642	4,915	▲ 43.4	▲ 49.6	167.5	▲ 30.1	▲ 26.0
(E)実質収支	20,163	16,495	18,256	24,041	25,559	▲ 2.7	▲ 18.2	10.7	31.7	6.3
(F)単年度収支	▲ 559	▲ 3,668	1,760	5,781	1,518	▲ 119.2	▲ 555.8	148.0	228.4	▲ 73.7
(G)積立金	5,629	6,043	5,569	10,603	8,150	14.9	7.4	▲ 7.8	90.4	▲ 23.1
(H)繰上償還金	0	0	39	26	70	—	—	皆増	▲ 34.0	168.7
(I)積立金取崩し額	9,035	10,913	10,188	3,939	4,173	▲ 21.3	20.8	▲ 6.6	▲ 61.3	5.9
(J)実質単年度収支	▲ 3,965	▲ 8,538	▲ 2,819	12,471	5,565	▲ 8.0	▲ 115.3	67.0	542.3	▲ 55.4
実質収支赤字団体数	0	0	0	0	0					
(3)町 村 計										
(A)歳入総額	269,391	287,919	325,693	314,216	302,235	▲ 5.2	6.9	13.1	▲ 3.5	▲ 3.8
(B)歳出総額	254,465	273,404	308,133	293,180	279,932	▲ 4.5	7.4	12.7	▲ 4.9	▲ 4.5
(C)歳入歳出差引	14,926	14,514	17,559	21,036	22,303	▲ 15.8	▲ 2.8	21.0	19.8	6.0
(D)翌年度繰越財源	4,688	3,807	5,588	5,047	5,437	▲ 25.3	▲ 18.8	46.8	▲ 9.7	7.7
(E)実質収支	10,238	10,708	11,972	15,989	16,866	▲ 10.5	4.6	11.8	33.6	5.5
(F)単年度収支	▲ 1,207	469	1,264	3,914	876	857.0	138.9	▲ 169.3	209.6	▲ 77.6
(G)積立金	3,455	3,429	4,871	5,703	4,866	▲ 13.2	▲ 0.7	42.0	17.1	▲ 14.7
(H)繰上償還金	410	40	48	123	470	51.8	▲ 90.3	20.0	156.1	283.6
(I)積立金取崩し額	4,664	3,663	5,067	4,540	3,410	▲ 11.2	▲ 21.4	38.3	▲ 10.4	▲ 24.9
(J)実質単年度収支	▲ 2,006	275	1,116	5,199	2,802	▲ 78.1	113.7	▲ 305.4	366.0	▲ 46.1
実質収支赤字団体数	0	0	0	0	0					

(注)表示単位未満を四捨五入しており、表内において一致しない場合がある。

2. 歳入の年度別推移

(単位:百万円、%)

区 分	決 算 額					対前年度増減率					構 成 比				
	H30	R1	R2	R3	R4	H30	R1	R2	R3	R4	H30	R1	R2	R3	R4
(1)市町村計															
地 方 税	227,897	234,866	232,695	236,456	246,956	7.8	3.1	▲ 0.9	1.6	4.4	21.5	21.4	18.1	19.6	21.5
地方譲与税	7,561	7,907	8,627	8,468	8,576	1.0	4.6	9.1	▲ 1.8	1.3	0.7	0.7	0.7	0.7	0.7
利子割交付金	310	114	128	110	48	▲ 5.9	▲ 63.2	12.2	▲ 14.0	▲ 55.9	0.0	0.0	0.0	0.0	0.0
配当割交付金	598	473	552	501	930	30.0	▲ 21.0	16.7	▲ 9.2	85.7	0.1	0.0	0.0	0.0	0.1
株式等譲渡所得割交付金	467	318	541	1,008	635	▲ 29.6	▲ 31.9	70.2	86.3	▲ 37.0	0.0	0.0	0.0	0.1	0.1
分離課税所得割交付金	241	130	135	137	149	皆増	▲ 46.2	4.0	1.2	9.2	0.0	0.0	0.0	0.0	0.0
道府県民税所得割臨時交付金	1,613	0	0	0	0	▲ 85.5	皆減	—	—	—	0.2	0.0	0.0	0.0	0.0
地方消費税交付金	33,913	31,621	38,552	41,885	43,384	3.3	▲ 6.8	21.9	8.6	3.6	3.2	2.9	3.0	3.5	3.8
ゴルフ場利用税交付金	400	397	347	435	441	▲ 4.4	▲ 0.6	▲ 12.7	25.3	1.4	0.0	0.0	0.0	0.0	0.0
特別地方消費税交付金	0	0	0	0	0	—	—	—	—	—	0.0	0.0	0.0	0.0	0.0
自動車取得税交付金	1,758	927	29	0	0	▲ 2.1	▲ 47.3	▲ 96.8	皆減	—	0.2	0.1	0.0	0.0	0.0
軽油引取税交付金	2,987	2,919	6,709	3,577	3,659	0.6	▲ 2.3	129.8	▲ 46.7	2.3	0.3	0.3	0.5	0.3	0.3
自動車税環境性能割交付金	0	243	548	566	684	—	皆増	125.2	3.4	20.8	0.0	0.0	0.0	0.0	0.1
法人事業税交付金	0	0	1,552	2,898	3,211	—	—	皆増	86.7	10.8	0.0	0.0	0.1	0.2	0.3
地方特例交付金等	1,249	1,682	1,979	5,120	2,254	18.6	34.6	17.6	158.7	▲ 56.0	0.1	0.2	0.2	0.4	0.2
子ども・子育て支援臨時交付金	0	2,082	0	0	0	—	皆増	皆減	—	—	0.0	0.2	0.0	0.0	0.0
地方交付税	232,369	232,907	243,741	266,505	261,698	▲ 1.7	0.2	4.7	9.3	▲ 1.8	21.9	21.2	19.0	22.1	22.8
うち普通交付税	206,762	208,153	211,522	237,477	232,842	▲ 1.7	0.7	1.6	12.3	▲ 2.0	19.5	19.0	16.5	19.7	20.3
うち特別交付税	25,607	24,754	32,219	29,028	28,856	▲ 1.9	▲ 3.3	30.2	▲ 9.9	▲ 0.6	2.4	2.3	2.5	2.4	2.5
うち震災復興特別交付税	0	0	0	0	0	—	—	—	—	—	—	—	—	—	—
(一般財源計)	511,362	516,585	536,135	567,665	572,625	0.9	1.0	3.8	5.9	0.9	48.2	47.1	41.8	47.0	49.9
交通安全対策特別交付金	365	344	364	343	304	▲ 7.6	▲ 6.0	6.0	▲ 5.7	▲ 11.5	0.0	0.0	0.0	0.0	0.0
分担金・負担金	9,758	7,703	5,568	5,386	5,383	▲ 4.8	▲ 21.1	▲ 27.7	▲ 3.3	▲ 0.1	0.9	0.7	0.4	0.4	0.5
使用料	11,705	11,627	10,473	10,685	11,670	0.9	▲ 0.7	▲ 9.9	2.0	9.2	1.1	1.1	0.8	0.9	1.0
手数料	4,788	5,249	4,848	4,912	4,837	▲ 1.2	9.6	▲ 7.6	1.3	▲ 1.5	0.5	0.5	0.4	0.4	0.4
国庫支出金	190,108	206,074	407,772	276,483	240,504	▲ 9.6	8.4	97.9	▲ 32.2	▲ 13.0	17.9	18.8	31.8	22.9	21.0
国有提供施設交付金	44	48	47	45	51	0.1	9.1	▲ 2.1	▲ 4.4	11.5	0.0	0.0	0.0	0.0	0.0
県支出金	100,154	87,802	84,133	89,159	85,349	▲ 19.4	▲ 12.3	▲ 4.2	6.0	▲ 4.3	9.4	8.0	6.6	7.4	7.4
財産収入	4,754	4,569	5,432	6,618	7,709	▲ 1.9	▲ 3.9	18.9	21.8	16.5	0.4	0.4	0.4	0.5	0.7
寄附金	5,799	9,853	22,283	26,121	29,171	8.3	69.9	126.1	17.2	11.7	0.5	0.9	1.7	2.2	2.5
繰入金	26,165	30,517	31,560	30,919	27,714	▲ 6.3	16.6	3.4	▲ 2.0	▲ 10.4	2.5	2.8	2.5	2.6	2.4
繰越金	47,272	38,282	31,910	43,118	46,717	▲ 1.1	▲ 19.0	▲ 16.6	35.1	8.3	4.5	3.5	2.5	3.6	4.1
諸収入	17,096	23,375	17,644	18,264	20,419	▲ 16.1	36.7	▲ 24.5	3.5	11.8	1.6	2.1	1.4	1.5	1.8
地方債	131,865	154,034	124,534	127,905	95,316	▲ 10.9	16.8	▲ 19.2	2.7	▲ 25.5	12.4	14.1	9.7	10.6	8.3
歳入合計	1,061,238	1,096,061	1,282,701	1,207,625	1,147,768	▲ 5.5	3.3	17.0	▲ 5.9	▲ 5.0	100.0	100.0	100.0	100.0	100.0

区 分	決 算 額					対前年度増減率					構 成 比				
	H30	R1	R2	R3	R4	H30	R1	R2	R3	R4	H30	R1	R2	R3	R4
(2)市 計															
地 方 税	188,237	193,986	191,793	195,601	203,834	8.8	3.1	▲ 1.1	2.0	4.2	23.8	24.0	20.0	21.9	24.1
地方譲与税	5,338	5,470	6,047	5,781	5,787	0.8	2.5	10.6	▲ 4.4	0.1	0.7	0.7	0.6	0.6	0.7
利子割交付金	261	96	108	93	41	▲ 5.8	▲ 63.1	12.2	▲ 14.1	▲ 56.0	0.0	0.0	0.0	0.0	0.0
配当割交付金	505	400	467	424	784	30.1	▲ 20.7	16.7	▲ 9.3	85.2	0.1	0.0	0.0	0.0	0.1
株式等譲渡所得割交付金	394	269	458	851	534	▲ 29.5	▲ 31.7	69.9	86.1	▲ 37.3	0.0	0.0	0.0	0.1	0.1
分離課税所得割交付金	241	130	135	137	149	皆増	▲ 46.2	4.0	1.2	9.2	0.0	0.0	0.0	0.0	0.0
道府県民税所得割臨時交付金	1,613	0	0	0	0	▲ 85.5	皆減	—	—	—	0.2	0.0	0.0	0.0	0.0
地方消費税交付金	27,371	25,521	31,110	33,826	35,120	3.3	▲ 6.8	21.9	8.7	3.8	3.5	3.2	3.3	3.8	4.2
ゴルフ場利用税交付金	220	214	190	228	225	▲ 5.1	▲ 2.6	▲ 11.1	20.1	▲ 1.4	0.0	0.0	0.0	0.0	0.0
特別地方消費税交付金	0	0	0	0	0	—	—	—	—	—	0.0	0.0	0.0	0.0	0.0
自動車取得税交付金	1,257	663	29	0	0	▲ 2.2	▲ 47.3	▲ 95.6	皆減	—	0.2	0.1	0.0	0.0	0.0
軽油引取税交付金	2,987	2,919	6,709	3,577	3,659	0.6	▲ 2.3	129.8	▲ 46.7	2.3	0.4	0.4	0.7	0.4	0.4
自動車税環境性能割交付金	0	177	401	413	501	—	皆増	125.9	3.1	21.2	0.0	0.0	0.0	0.0	0.1
法人事業税交付金	0	0	1,313	2,413	2,640	—	—	皆増	83.7	9.4	0.0	0.0	0.1	0.3	0.3
地方特例交付金等	1,050	1,390	1,614	4,012	1,869	18.6	32.5	16.1	148.6	▲ 53.4	0.1	0.2	0.2	0.4	0.2
子ども・子育て支援臨時交付金	0	1,601	0	0	0	—	皆増	皆減	—	—	0.0	0.2	0.0	0.0	0.0
地方交付税	161,866	161,976	164,176	180,333	176,828	▲ 1.4	0.1	1.4	9.8	▲ 1.9	20.4	20.0	17.2	20.2	20.9
うち普通交付税	145,120	145,773	145,129	161,990	158,280	▲ 1.3	0.5	▲ 0.4	11.6	▲ 2.3	18.3	18.0	15.2	18.1	18.7
うち特別交付税	16,746	16,203	19,047	18,343	18,548	▲ 2.3	▲ 3.2	17.6	▲ 3.7	1.1	2.1	2.0	2.0	2.1	2.2
(一般財源計)	391,340	394,813	404,551	427,689	431,971	1.2	0.9	2.5	5.7	1.0	49.4	48.9	42.3	47.9	51.1
交通安全対策特別交付金	326	306	325	307	272	▲ 7.4	▲ 6.2	6.3	▲ 5.5	▲ 11.5	0.0	0.0	0.0	0.0	0.0
分担金・負担金	7,672	5,875	4,070	4,060	4,030	▲ 4.3	▲ 23.4	▲ 30.7	▲ 0.2	▲ 0.7	1.0	0.7	0.4	0.5	0.5
使用料	8,884	8,792	7,816	7,974	8,775	0.6	▲ 1.0	▲ 11.1	2.0	10.0	1.1	1.1	0.8	0.9	1.0
手数料	4,369	4,818	4,431	4,484	4,411	▲ 1.1	10.3	▲ 8.0	1.2	▲ 1.6	0.6	0.6	0.5	0.5	0.5
国庫支出金	143,964	145,274	320,750	215,255	189,797	▲ 12.3	0.9	120.8	▲ 32.9	▲ 11.8	18.2	18.0	33.5	24.1	22.4
国有提供施設交付金	17	19	19	19	20	▲ 3.6	13.3	0.0	▲ 3.0	4.9	0.0	0.0	0.0	0.0	0.0
県支出金	70,623	63,013	60,268	63,041	61,893	▲ 17.5	▲ 10.8	▲ 4.4	4.6	▲ 1.8	8.9	7.8	6.3	7.1	7.3
財産収入	1,877	2,197	4,146	4,985	6,160	▲ 36.0	17.0	88.7	20.3	23.6	0.2	0.3	0.4	0.6	0.7
寄附金	3,174	4,505	9,538	9,911	10,932	▲ 2.9	41.9	111.7	3.9	10.3	0.4	0.6	1.0	1.1	1.3
繰入金	16,196	21,311	20,025	18,504	15,791	▲ 15.3	31.6	▲ 6.0	▲ 7.6	▲ 14.7	2.0	2.6	2.1	2.1	1.9
繰越金	30,424	24,630	18,357	26,843	27,684	2.9	▲ 19.0	▲ 25.5	46.2	3.1	3.8	3.0	1.9	3.0	3.3
諸収入	14,300	19,453	14,977	13,941	15,748	▲ 12.1	36.0	▲ 23.0	▲ 6.9	13.0	1.8	2.4	1.6	1.6	1.9
地方債	98,680	113,136	87,735	96,394	68,051	▲ 9.9	14.6	▲ 22.5	9.9	▲ 29.4	12.5	14.0	9.2	10.8	8.0
歳入合計	791,846	808,142	957,009	893,408	845,533	▲ 5.6	2.1	18.4	▲ 6.6	▲ 5.4	100.0	100.0	100.0	100.0	100.0
(3)町 村 計															
地 方 税	39,660	40,880	40,902	40,855	43,122	3.6	3.1	0.1	▲ 0.1	5.5	14.7	14.2	12.6	13.0	14.3
地方譲与税	2,223	2,437	2,580	2,687	2,789	1.3	9.6	5.8	4.2	3.8	0.8	0.8	0.8	0.9	0.9
利子割交付金	48	17	20	17	8	▲ 6.5	▲ 63.8	12.0	▲ 13.4	▲ 55.4	0.0	0.0	0.0	0.0	0.0
配当割交付金	93	72	85	77	146	29.4	▲ 22.3	17.0	▲ 8.5	88.3	0.0	0.0	0.0	0.0	0.0
株式等譲渡所得割交付金	72	48	83	156	101	▲ 30.1	▲ 33.2	71.9	87.4	▲ 35.6	0.0	0.0	0.0	0.0	0.0
分離課税所得割交付金	0	0	0	0	0	—	—	—	—	—	0.0	0.0	0.0	0.0	0.0
道府県民税所得割臨時交付金	0	0	0	0	0	—	—	—	—	—	0.0	0.0	0.0	0.0	0.0
地方消費税交付金	6,542	6,099	7,443	8,059	8,264	3.3	▲ 6.8	22.0	8.3	2.5	2.4	2.1	2.3	2.6	2.7
ゴルフ場利用税交付金	180	184	157	206	215	▲ 3.5	1.9	▲ 14.6	31.6	4.5	0.1	0.1	0.0	0.1	0.1
特別地方消費税交付金	0	0	0	0	0	—	—	—	—	—	0.0	0.0	0.0	0.0	0.0
自動車取得税交付金	501	264	0	0	0	▲ 1.9	▲ 47.3	皆減	—	—	0.2	0.1	0.0	0.0	0.0
軽油引取税交付金	0	0	0	0	0	—	—	—	—	—	0.0	0.0	0.0	0.0	0.0
自動車税環境性能割交付金	0	66	147	153	183	—	皆増	123.3	4.0	19.7	0.0	0.0	0.0	0.0	0.1
法人事業税交付金	0	0	239	486	570	—	—	皆増	103.3	17.5	0.0	0.0	0.1	0.2	0.2
地方特例交付金等	200	292	365	1,108	385	18.5	46.2	25.0	203.4	▲ 65.3	0.1	0.1	0.1	0.4	0.1
子ども・子育て支援臨時交付金	0	481	0	0	0	—	皆増	皆減	—	—	0.0	0.2	0.0	0.0	0.0
地方交付税	70,503	70,931	79,564	86,172	84,871	▲ 2.5	0.6	12.2	8.3	▲ 1.5	26.2	24.6	24.4	27.4	28.1
うち普通交付税	61,642	62,380	66,392	75,487	74,563	▲ 2.6	1.2	6.4	13.7	▲ 1.2	22.9	21.7	20.4	24.0	24.7
うち特別交付税	8,861	8,551	13,172	10,684	10,308	▲ 1.3	▲ 3.5	54.0	▲ 18.9	▲ 3.5	3.3	3.0	4.0	3.4	3.4
(一般財源計)	120,022	121,772	131,584	139,976	140,654	▲ 0.1	1.5	8.1	6.4	0.5	44.6	42.3	40.4	44.5	46.5
交通安全対策特別交付金	39	37	39	36	32	▲ 9.3	▲ 4.3	3.4	▲ 7.1	▲ 10.8	0.0	0.0	0.0	0.0	0.0
分担金・負担金	2,087	1,828	1,497	1,326	1,353	▲ 6.6	▲ 12.4	▲ 18.1	▲ 11.5	2.1	0.8	0.6	0.5	0.4	0.4
使用料	2,821	2,834	2,657	2,711	2,895	2.0	0.5	▲ 6.3	2.0	6.8	1.0	1.0	0.8	0.9	1.0
手数料	419	430	416	428	426	▲ 2.1	2.7	▲ 3.2	2.7	▲ 0.4	0.2	0.1	0.1	0.1	0.1
国庫支出金	46,144	60,801	87,022	61,228	50,707	0.0	31.8	43.1	▲ 29.6	▲ 17.2	17.1	21.1	26.7	19.5	16.8
国有提供施設交付金	27	29	28	27	31	2.6	6.4	▲ 3.5	▲ 5.3	16.1	0.0	0.0	0.0	0.0	0.0
県支出金	29,532	24,789	23,865	26,117	23,456	▲ 23.7	▲ 16.1	▲ 3.7	9.4	▲ 10.2	11.0	8.6	7.3	8.3	7.8
財産収入	2,877	2,372	1,286	1,633	1,549	50.2	▲ 17.5	▲ 45.8	27.0	▲ 5.2	1.1	0.8	0.4	0.5	0.5
寄附金	2,624	5,348	12,744	16,211	18,239	25.9	103.8	138.3	27.2	12.5	1.0	1.9	3.9	5.2	6.0
繰入金	9,970	9,206	11,536	12,415	11,923	13.4	▲ 7.7	25.3	7.6	▲ 4.0	3.7	3.2	3.5	4.0	3.9
繰越金	16,848	13,652	13,553	16,275	19,033	▲ 7.5	▲ 19.0	▲ 0.7	20.1	16.9	6.3	4.7	4.2	5.2	6.3
諸収入	2,797	3,921	2,667	4,324	4,671	▲ 32.0	40.2	▲ 32.0	62.1	8.0	1.0	1.4	0.8	1.4	1.5
地方債	33,185	40,898	36,799	31,511	27,265	▲ 13.6	23.2	▲ 10.0	▲ 14.4	▲ 13.5	12.3	14.2	11.3	10.0	9.0
歳入合計	269,391	287,919	325,693	314,216	302,235	▲ 5.2	6.9	13.1	▲ 3.5	▲ 3.8	100.0	100.0	100.0	100.0	100.0

(注)表示単位未満を四捨五入しており、表内において一致しない場合がある。

3. 歳出(目的別)の年度別推移

(単位:百万円、%)

区 分	決 算 額					対前年度増減率					構 成 比				
	H30	R1	R2	R3	R4	H30	R1	R2	R3	R4	H30	R1	R2	R3	R4
(1)市町村計															
議 会 費	6,190	6,122	5,915	5,919	5,965	▲ 0.2	▲ 1.1	▲ 3.4	0.1	0.8	0.6	0.6	0.5	0.5	0.5
総 務 費	116,782	127,251	307,544	152,711	150,625	1.0	9.0	141.7	▲ 50.3	▲ 1.4	11.5	12.0	24.9	13.2	13.8
民 生 費	332,635	334,932	348,913	394,321	366,699	▲ 4.0	0.7	4.2	13.0	▲ 7.0	32.6	31.6	28.2	34.1	33.5
衛 生 費	73,852	61,413	73,888	92,440	82,973	▲ 44.1	▲ 16.8	20.3	25.1	▲ 10.2	7.2	5.8	6.0	8.0	7.6
労 働 費	456	395	425	403	487	▲ 9.2	▲ 13.3	7.7	▲ 5.3	20.9	0.0	0.0	0.0	0.0	0.0
農林水産業費	50,961	42,724	40,239	44,300	40,433	▲ 23.5	▲ 16.2	▲ 5.8	10.1	▲ 8.7	5.0	4.0	3.3	3.8	3.7
商 工 費	28,843	38,076	37,240	33,770	36,804	30.8	32.0	▲ 2.2	▲ 9.3	9.0	2.8	3.6	3.0	2.9	3.4
土 木 費	121,453	145,313	108,912	111,975	105,653	26.1	19.6	▲ 25.0	2.8	▲ 5.6	11.9	13.7	8.8	9.7	9.6
消 防 費	32,486	36,319	36,916	32,527	31,793	8.8	11.8	1.6	▲ 11.9	▲ 2.3	3.2	3.4	3.0	2.8	2.9
教 育 費	113,473	126,784	135,191	132,043	134,335	▲ 3.1	11.7	6.6	▲ 2.3	1.7	11.1	11.9	10.9	11.4	12.3
災 害 復 旧 費	50,146	43,467	46,154	52,656	30,775	3.6	▲ 13.3	6.2	14.1	▲ 41.6	4.9	4.1	3.7	4.6	2.8
公 債 費	91,279	98,251	95,404	102,133	107,645	0.9	7.6	▲ 2.9	7.1	5.4	9.0	9.3	7.7	8.8	9.8
諸 支 出 金	539	452	641	708	804	19.7	▲ 16.2	41.8	10.5	13.6	0.1	0.0	0.1	0.1	0.1
前年度繰上充用	0	0	0	0	0	—	—	—	—	—	0.0	0.0	0.0	0.0	0.0
目的別歳出合計	1,019,095	1,061,500	1,237,384	1,155,905	1,094,991	▲ 4.9	4.2	16.6	▲ 6.6	▲ 5.3	100.0	100.0	100.0	100.0	100.0
(2)市 計															
議 会 費	3,751	3,698	3,585	3,576	3,587	0.3	▲ 1.4	▲ 3.1	▲ 0.2	0.3	0.5	0.5	0.4	0.4	0.4
総 務 費	79,570	89,880	225,261	94,226	89,600	4.0	13.0	150.6	▲ 58.2	▲ 4.9	10.4	11.4	24.2	10.9	11.0
民 生 費	272,114	274,212	282,890	320,991	299,346	▲ 4.1	0.8	3.2	13.5	▲ 6.7	35.6	34.8	30.4	37.2	36.7
衛 生 費	57,829	46,367	56,089	70,919	65,191	▲ 38.0	▲ 19.8	21.0	26.4	▲ 8.1	7.6	5.9	6.0	8.2	8.0
労 働 費	434	371	409	389	473	▲ 7.4	▲ 14.4	10.2	▲ 4.9	21.6	0.1	0.0	0.0	0.0	0.1
農林水産業費	31,703	27,240	25,061	28,294	25,489	▲ 20.3	▲ 14.1	▲ 8.0	12.9	▲ 9.9	4.1	3.5	2.7	3.3	3.1
商 工 費	23,767	32,674	30,077	25,491	26,836	37.2	37.5	▲ 7.9	▲ 15.2	5.3	3.1	4.1	3.2	3.0	3.3
土 木 費	85,763	89,730	79,532	83,778	76,911	17.7	4.6	▲ 11.4	5.3	▲ 8.2	11.2	11.4	8.6	9.7	9.4
消 防 費	22,810	25,291	26,118	22,677	22,528	4.9	10.9	3.3	▲ 13.2	▲ 0.7	3.0	3.2	2.8	2.6	2.8
教 育 費	94,970	106,520	110,132	109,694	111,450	▲ 4.7	12.2	3.4	▲ 0.4	1.6	12.4	13.5	11.9	12.7	13.7
災 害 復 旧 費	20,091	14,947	17,850	25,894	12,792	▲ 20.4	▲ 25.6	19.4	45.1	▲ 50.6	2.6	1.9	1.9	3.0	1.6
公 債 費	71,289	76,715	71,605	76,089	80,054	0.5	7.6	▲ 6.7	6.3	5.2	9.3	9.7	7.7	8.8	9.8
諸 支 出 金	539	452	640	708	803	20.1	▲ 16.2	41.8	10.5	13.5	0.1	0.1	0.1	0.1	0.1
前年度繰上充用	0	0	0	0	0	—	—	—	—	—	0.0	0.0	0.0	0.0	0.0
目的別歳出合計	764,629	788,095	929,251	862,725	815,059	▲ 5.1	3.1	17.9	▲ 7.2	▲ 5.5	100.0	100.0	100.0	100.0	100.0
(3)町 村 計															
議 会 費	2,439	2,424	2,330	2,343	2,377	▲ 1.0	▲ 0.6	▲ 3.9	0.6	1.5	1.0	0.9	0.8	0.8	0.8
総 務 費	37,212	37,371	82,283	58,484	61,026	▲ 4.9	0.4	120.2	▲ 28.9	4.3	14.6	13.7	26.7	19.9	21.8
民 生 費	60,521	60,721	66,023	73,331	67,353	▲ 3.2	0.3	8.7	11.1	▲ 8.2	23.8	22.2	21.4	25.0	24.1
衛 生 費	16,023	15,046	17,799	21,521	17,782	▲ 58.7	▲ 6.1	18.3	20.9	▲ 17.4	6.3	5.5	5.8	7.3	6.4
労 働 費	22	24	17	14	14	▲ 33.7	8.2	▲ 31.0	▲ 17.0	2.1	0.0	0.0	0.0	0.0	0.0
農林水産業費	19,258	15,484	15,178	16,006	14,943	▲ 28.3	▲ 19.6	▲ 2.0	5.5	▲ 6.6	7.6	5.7	4.9	5.5	5.3
商 工 費	5,076	5,402	7,163	8,278	9,969	7.5	6.4	32.6	15.6	20.4	2.0	2.0	2.3	2.8	3.6
土 木 費	35,690	55,583	29,380	28,197	28,742	52.2	55.7	▲ 47.1	▲ 4.0	1.9	14.0	20.3	9.5	9.6	10.3
消 防 費	9,675	11,028	10,798	9,851	9,266	19.2	14.0	▲ 2.1	▲ 8.8	▲ 5.9	3.8	4.0	3.5	3.4	3.3
教 育 費	18,503	20,264	25,059	22,349	22,885	5.7	9.5	23.7	▲ 10.8	2.4	7.3	7.4	8.1	7.6	8.2
災 害 復 旧 費	30,054	28,520	28,304	26,762	17,982	29.7	▲ 5.1	▲ 0.8	▲ 5.4	▲ 32.8	11.8	10.4	9.2	9.1	6.4
公 債 費	19,990	21,537	23,799	26,044	27,591	2.2	7.7	10.5	9.4	5.9	7.9	7.9	7.7	8.9	9.9
諸 支 出 金	0	0	0	0	1	皆減	皆増	75.2	▲ 25.7	342.2	0.0	0.0	0.0	0.0	0.0
前年度繰上充用	0	0	0	0	0	—	—	—	—	—	0.0	0.0	0.0	0.0	0.0
目的別歳出合計	254,465	273,404	308,133	293,180	279,932	▲ 4.5	7.4	12.7	▲ 4.9	▲ 4.5	100.0	100.0	100.0	100.0	100.0

(注)表示単位未満を四捨五入しており、表内において一致しない場合がある。

4. 歳出(性質別)の年度別推移

(単位:百万円、%)

区 分	決 算 額					対前年度増減率					構 成 比				
	H30	R1	R2	R3	R4	H30	R1	R2	R3	R4	H30	R1	R2	R3	R4
(1)市町村計															
義務的経費計	465,369	482,426	493,833	547,342	522,562	0.0	3.7	2.4	10.8	▲ 4.5	45.7	45.4	39.9	47.4	47.7
人 件 費	162,085	163,664	170,234	170,374	168,616	0.1	1.0	4.0	0.1	▲ 1.0	15.9	15.4	13.8	14.7	15.4
うち職員給	105,071	105,916	107,783	106,586	106,065	▲ 0.1	0.8	1.8	▲ 1.1	▲ 0.5	10.3	10.0	8.7	9.2	9.7
扶 助 費	212,043	220,569	228,234	274,874	246,339	▲ 0.4	4.0	3.5	20.4	▲ 10.4	20.8	20.8	18.4	23.8	22.5
公 債 費	91,242	98,193	95,364	102,094	107,606	0.9	7.6	▲ 2.9	7.1	5.4	9.0	9.3	7.7	8.8	9.8
元利償還金	91,232	98,183	95,358	102,090	107,603	0.9	7.6	▲ 2.9	7.1	5.4	9.0	9.2	7.7	8.8	9.8
一借金利息	10	11	6	4	3	▲ 42.5	9.9	▲ 42.7	▲ 35.3	▲ 14.6	0.0	0.0	0.0	0.0	0.0
物 件 費	103,900	105,628	130,856	146,883	145,357	▲ 38.2	1.7	23.9	12.2	▲ 1.0	10.2	10.0	10.6	12.7	13.3
維持補修費	7,431	7,823	8,034	7,951	8,867	0.8	5.3	2.7	▲ 1.0	11.5	0.7	0.7	0.6	0.7	0.8
補助費等	101,548	97,004	288,933	110,893	118,715	▲ 14.3	▲ 4.5	197.9	▲ 61.6	7.1	10.0	9.1	23.4	9.6	10.8
うち組合負担金	27,200	27,667	28,523	27,153	27,384	1.1	1.7	3.1	▲ 4.8	0.9	2.7	2.6	2.3	2.3	2.5
その他	74,348	69,337	260,410	83,740	91,331	▲ 18.8	▲ 6.7	275.6	▲ 67.8	9.1	7.3	6.5	21.0	7.2	8.3
繰 出 金	86,603	86,223	85,245	85,053	86,203	2.8	▲ 0.4	▲ 1.1	▲ 0.2	1.4	8.5	8.1	6.9	7.4	7.9
積 立 金	25,161	24,843	34,200	49,387	42,862	▲ 18.6	▲ 1.3	37.7	44.4	▲ 13.2	2.5	2.3	2.8	4.3	3.9
投資出資貸付金	8,981	8,553	9,349	10,664	9,997	▲ 19.4	▲ 4.8	9.3	14.1	▲ 6.2	0.9	0.8	0.8	0.9	0.9
前年度繰上充用	0	0	0	0	0	—	—	—	—	—	0.0	0.0	0.0	0.0	0.0
投資的経費	220,101	249,001	186,934	197,733	160,429	18.0	13.1	▲ 24.9	5.8	▲ 18.9	21.6	23.5	15.1	17.1	14.7
うち人件費	4,142	4,378	4,305	4,143	3,859	11.8	5.7	▲ 1.7	▲ 3.8	▲ 6.9	0.4	0.4	0.3	0.4	0.4
普通建設事業費	169,955	205,548	140,780	145,077	129,654	23.0	20.9	▲ 31.5	3.1	▲ 10.6	16.7	19.4	11.4	12.6	11.8
うち補助事業	103,201	124,108	78,640	77,503	67,709	29.7	20.3	▲ 36.6	▲ 1.4	▲ 12.6	10.1	11.7	6.4	6.7	6.2
うち単独事業	61,134	75,863	56,618	62,462	57,239	14.0	24.1	▲ 25.4	10.3	▲ 8.4	6.0	7.1	4.6	5.4	5.2
災害復旧事業費	50,146	43,453	46,154	52,656	30,775	3.6	▲ 13.3	6.2	14.1	▲ 41.6	4.9	4.1	3.7	4.6	2.8
失業対策事業費	0	0	0	0	0	—	—	—	—	—	0.0	0.0	0.0	0.0	0.0
歳 出 合 計	1,019,095	1,061,500	1,237,384	1,155,905	1,094,991	▲ 4.9	4.2	16.6	▲ 6.6	▲ 5.3	100.0	100.0	100.0	100.0	100.0
(2)市 計															
義務的経費計	383,566	397,675	404,513	446,007	426,166	0.2	3.7	1.7	10.3	▲ 4.4	50.2	50.5	43.5	51.7	52.3
人 件 費	131,176	132,337	137,768	137,186	135,882	0.2	0.9	4.1	▲ 0.4	▲ 1.0	17.2	16.8	14.8	15.9	16.7
うち職員給	87,242	87,787	89,574	88,327	88,056	▲ 0.2	0.6	2.0	▲ 1.4	▲ 0.3	11.4	11.1	9.6	10.2	10.8
扶 助 費	181,139	188,681	195,179	232,771	210,269	0.0	4.2	3.4	19.3	▲ 9.7	23.7	23.9	21.0	27.0	25.8
公 債 費	71,251	76,657	71,567	76,050	80,015	0.5	7.6	▲ 6.6	6.3	5.2	9.3	9.7	7.7	8.8	9.8
元利償還金	71,248	76,653	71,564	76,048	80,013	0.5	7.6	▲ 6.6	6.3	5.2	9.3	9.7	7.7	8.8	9.8
一借金利息	3	4	3	2	2	▲ 65.4	32.3	▲ 26.6	▲ 44.2	24.1	0.0	0.0	0.0	0.0	0.0
物 件 費	76,475	77,043	94,338	106,751	103,651	▲ 37.0	0.7	22.4	13.2	▲ 2.9	10.0	9.8	10.2	12.4	12.7
維持補修費	5,815	6,145	5,983	5,818	6,623	▲ 1.0	5.7	▲ 2.6	▲ 2.8	13.8	0.8	0.8	0.6	0.7	0.8
補助費等	66,828	66,453	217,772	75,788	81,783	▲ 9.7	▲ 0.6	227.7	▲ 65.2	7.9	8.7	8.4	23.4	8.8	10.0
うち組合負担金	16,386	16,840	17,226	16,552	16,776	▲ 0.7	2.8	2.3	▲ 3.9	1.4	2.1	2.1	1.9	1.9	2.1
その他	50,442	49,613	200,546	59,236	65,007	▲ 12.3	▲ 1.6	304.2	▲ 70.5	9.7	6.6	6.3	21.6	6.9	8.0
繰 出 金	64,567	64,931	64,737	65,029	65,621	2.3	0.6	▲ 0.3	0.5	0.9	8.4	8.2	7.0	7.5	8.1
積 立 金	16,074	16,300	19,214	25,781	22,363	▲ 5.3	1.4	17.9	34.2	▲ 13.3	2.1	2.1	2.1	3.0	2.7
投資出資貸付金	7,739	7,356	7,641	8,127	8,177	▲ 26.7	▲ 5.0	3.9	6.4	0.6	1.0	0.9	0.8	0.9	1.0
前年度繰上充用	0	0	0	0	0	—	—	—	—	—	0.0	0.0	0.0	0.0	0.0
投資的経費	143,566	152,192	115,052	129,423	100,675	9.7	6.0	▲ 24.4	12.5	▲ 22.2	18.8	19.3	12.4	15.0	12.4
うち人件費	2,409	2,501	2,359	2,320	2,244	7.0	3.8	▲ 5.7	▲ 1.6	▲ 3.3	0.3	0.3	0.3	0.3	0.3
普通建設事業費	123,475	137,245	97,202	103,529	87,883	16.9	11.2	▲ 29.2	6.5	▲ 15.1	16.1	17.4	10.5	12.0	10.8
うち補助事業	73,625	74,492	53,592	53,358	44,692	17.4	1.2	▲ 28.1	▲ 0.4	▲ 16.2	9.6	9.5	5.8	6.2	5.5
うち単独事業	45,589	58,477	39,402	46,394	39,980	16.2	28.3	▲ 32.6	17.7	▲ 13.8	6.0	7.4	4.2	5.4	4.9
災害復旧事業費	20,091	14,947	17,850	25,894	12,792	▲ 20.4	▲ 25.6	19.4	45.1	▲ 50.6	2.6	1.9	1.9	3.0	1.6
失業対策事業費	0	0	0	0	0	—	—	—	—	—	0.0	0.0	0.0	0.0	0.0
歳 出 合 計	764,629	788,095	929,251	862,725	815,059	▲ 5.1	3.1	17.9	▲ 7.2	▲ 5.5	100.0	100.0	100.0	100.0	100.0
(3)町 村 計															
義務的経費計	81,803	84,751	89,320	101,335	96,396	▲ 0.7	3.6	5.4	13.5	▲ 4.9	32.1	31.0	29.0	34.6	34.4
人 件 費	30,909	31,327	32,467	33,188	32,734	0.0	1.4	3.6	2.2	▲ 1.4	12.1	11.5	10.5	11.3	11.7
うち職員給	17,829	18,130	18,208	18,259	18,009	0.1	1.7	0.4	0.3	▲ 1.4	7.0	6.6	5.9	6.2	6.4
扶 助 費	30,904	31,887	33,055	42,102	36,070	▲ 3.0	3.2	3.7	27.4	▲ 14.3	12.1	11.7	10.7	14.4	12.9
公 債 費	19,990	21,536	23,798	26,044	27,591	2.2	7.7	10.5	9.4	5.9	7.9	7.9	7.7	8.9	9.9
元利償還金	19,984	21,530	23,795	26,042	27,590	2.2	7.7	10.5	9.4	5.9	7.9	7.9	7.7	8.9	9.9
一借金利息	7	7	3	2	1	▲ 18.6	0.0	▲ 52.1	▲ 27.4	▲ 41.4	0.0	0.0	0.0	0.0	0.0
物 件 費	27,425	28,585	36,517	40,132	41,706	▲ 41.3	4.2	27.7	9.9	3.9	10.8	10.5	11.9	13.7	14.9
維持補修費	1,616	1,678	2,051	2,133	2,244	7.8	3.8	22.3	4.0	5.2	0.6	0.6	0.7	0.7	0.8
補助費等	34,720	30,551	71,161	35,104	36,932	▲ 21.9	▲ 12.0	132.9	▲ 50.7	5.2	13.6	11.2	23.1	12.0	13.2
うち組合負担金	10,814	10,827	11,297	10,601	10,608	3.9	0.1	4.3	▲ 6.2	0.1	4.2	4.0	3.7	3.6	3.8
その他	23,906	19,724	59,864	24,504	26,324	▲ 29.8	▲ 17.5	203.5	▲ 59.1	7.4	9.4	7.2	19.4	8.4	9.4
繰 出 金	22,036	21,291	20,508	20,024	20,581	4.3	▲ 3.4	▲ 3.7	▲ 2.4	2.8	8.7	7.8	6.7	6.8	7.4
積 立 金	9,087	8,542	14,986	23,606	20,499	▲ 34.8	▲ 6.0	75.4	57.5	▲ 13.2	3.6	3.1	4.9	8.1	7.3
投資出資貸付金	1,242	1,197	1,709	2,536	1,821	112.3	▲ 3.7	42.7	48.4	▲ 28.2	0.5	0.4	0.6	0.9	0.7
前年度繰上充用	0	0	0	0	0	—	—	—	—	—	0.0	0.0	0.0	0.0	0.0
投資的経費	76,535	96,809	71,882	68,310	59,753	37.5	26.5	▲ 25.7	▲ 5.0	▲ 12.5	30.1	35.4	23.3	23.3	21.3
うち人件費	1,733	1,877	1,947	1,823	1,615	19.2	8.3	3.7	▲ 6.4	▲ 11.4	0.7	0.7	0.6	0.6	0.6
普通建設事業費	46,480	68,303	43,578	41,548	41,771	43.1	46.9	▲ 36.2	▲ 4.7	0.5	18.3	25.0	14.1	14.2	14.9
うち補助事業	29,576	49,616	25,049	24,145	23,017	75.4	67.8	▲ 49.5	▲ 3.6	▲ 4.7	11.6	18.1	8.1	8.2	8.2
うち単独事業	15,545	17,386	17,216	16,068	17,259	7.9	11.8	▲ 1.0	▲ 6.7	7.4	6.1	6.4	5.6	5.5	6.2
災害復旧事業費	30,054	28,506	28,304	26,762	17,982	29.7	▲ 5.2	▲ 0.7	▲ 5.4	▲ 32.8	11.8	10.4	9.2	9.1	6.4
失業対策事業費	0	0	0	0	0	—	—	—	—	—	0.0	0.0	0.0	0.0	0.0
歳 出 合 計	254,465	273,404	308,133	293,180	279,932	▲ 4.5	7.4	12.7	▲ 4.9	▲ 4.5	100.0	100.0	100.0	100.0	100.0

(注)表示単位未満を四捨五入しており、表内において一致しない場合がある。

5-1 普通建設事業費の目的別決算の年度別推移(市町村計)

(単位:百万円、%)

区 分	決 算 額					対前年度増減率					構 成 比				
	H30	R1	R2	R3	R4	H30	R1	R2	R3	R4	H30	R1	R2	R3	R4
議 会 費	48	47	17	40	53	289.9	▲ 1.4	▲ 64.2	135.6	32.1	0.0	0.0	0.0	0.0	0.0
総 務 費	12,525	16,948	8,167	10,746	7,992	59.3	35.3	▲ 51.8	31.6	▲ 25.6	7.4	8.2	5.8	7.4	6.2
民 生 費	5,544	4,971	6,118	5,678	4,388	▲ 24.8	▲ 10.3	23.1	▲ 7.2	▲ 22.7	3.3	2.4	4.3	3.9	3.4
衛 生 費	13,648	2,664	3,707	2,876	2,563	34.1	▲ 80.5	39.1	▲ 22.4	▲ 10.9	8.0	1.3	2.6	2.0	2.0
労 働 費	99	40	50	0	0	▲ 42.4	▲ 59.3	25.1	▲ 99.8	皆減	0.1	0.0	0.0	0.0	0.0
農林水産業費	17,792	15,890	12,733	15,578	12,354	▲ 21.0	▲ 10.7	▲ 19.9	22.4	▲ 20.7	10.5	7.7	9.0	10.7	9.5
商 工 費	11,817	19,921	4,462	4,849	5,734	93.2	68.6	▲ 77.6	8.7	18.3	7.0	9.7	3.2	3.3	4.4
土 木 費	82,622	106,399	68,775	71,872	64,426	54.8	28.8	▲ 35.4	4.5	▲ 10.4	48.6	51.8	48.9	49.5	49.7
消 防 費	6,463	9,770	9,667	5,861	4,426	35.4	51.2	▲ 1.1	▲ 39.4	▲ 24.5	3.8	4.8	6.9	4.0	3.4
教 育 費	19,396	28,896	27,084	27,577	27,717	▲ 24.6	49.0	▲ 6.3	1.8	0.5	11.4	14.1	19.2	19.0	21.4
諸 支 出 金	0	0	0	0	1	皆減	—	皆増	皆減	皆増	0.0	0.0	0.0	0.0	0.0
目的別歳出合計	169,955	205,548	140,780	145,077	129,654	23.0	20.9	▲ 31.5	3.1	▲ 10.6	100.0	100.0	100.0	100.0	100.0

(注)表示単位未満を四捨五入しており表内において一致しない場合がある。

5-2 普通建設事業費の財源内訳の年度別推移(市町村計)

(単位:百万円、%)

区 分	決 算 額					対前年度増減率					構 成 比				
	H30	R1	R2	R3	R4	H30	R1	R2	R3	R4	H30	R1	R2	R3	R4
国庫支出金	39,842	55,331	31,951	31,834	27,051	32.6	38.9	▲ 42.3	▲ 0.4	▲ 15.0	23.4	26.9	22.7	21.9	20.9
県支出金	17,003	12,403	8,217	10,571	7,279	0.2	▲ 27.1	▲ 33.8	28.6	▲ 31.1	10.0	6.0	5.8	7.3	5.6
使用料・手数料	124	168	153	176	190	20.5	35.8	▲ 8.9	14.5	8.3	0.1	0.1	0.1	0.1	0.1
分担金・負担金・寄付金	726	586	615	417	576	34.7	▲ 19.3	4.9	▲ 32.2	38.3	0.4	0.3	0.4	0.3	0.4
財産収入	278	202	135	180	186	29.0	▲ 27.5	▲ 33.3	33.7	3.1	0.2	0.1	0.1	0.1	0.1
繰入金	2,289	2,445	2,825	2,911	2,852	▲ 14.8	6.9	15.5	3.1	▲ 2.0	1.3	1.2	2.0	2.0	2.2
諸収入	673	773	1,009	1,019	1,049	▲ 20.4	14.8	30.5	1.0	3.0	0.4	0.4	0.7	0.7	0.8
繰越金	11,326	6,859	3,223	5,708	3,991	62.2	▲ 39.4	▲ 53.0	77.1	▲ 30.1	6.7	3.3	2.3	3.9	3.1
地方債	73,087	104,145	70,018	65,516	59,392	32.3	42.5	▲ 32.8	▲ 6.4	▲ 9.3	43.0	50.7	49.7	45.2	45.8
一般財源等	24,606	22,636	22,634	26,744	27,087	0.4	▲ 8.0	0.0	18.2	1.3	14.5	11.0	16.1	18.4	20.9
合 計	169,955	205,548	140,780	145,077	129,654	23.0	20.9	▲ 31.5	3.1	▲ 10.6	100.0	100.0	100.0	100.0	100.0

(注)表示単位未満を四捨五入しており表内において一致しない場合がある。

6. 充当一般財源等の年度別推移

(単位:百万円、%)

区 分	決 算 額					対前年度増減率					構 成 比				
	H30	R1	R2	R3	R4	H30	R1	R2	R3	R4	H30	R1	R2	R3	R4
(1)市町村計															
人 件 費	145,499	146,200	151,316	151,740	150,086	0.0	0.5	3.5	0.3	▲ 1.1	25.1	25.1	24.4	23.9	23.4
うち職員給	92,356	92,673	93,569	92,637	92,264	▲ 0.3	0.3	1.0	▲ 1.0	▲ 0.4	15.9	15.9	15.1	14.6	14.4
扶 助 費	67,471	69,934	67,736	71,649	69,410	2.6	3.7	▲ 3.1	5.8	▲ 3.1	11.7	12.0	10.9	11.3	10.8
公 債 費	87,147	87,944	91,062	97,855	102,868	0.0	0.9	3.5	7.5	5.1	15.0	15.1	14.7	15.4	16.0
元利償還金	87,137	87,933	91,056	97,851	102,864	0.0	0.9	3.6	7.5	5.1	15.0	15.1	14.7	15.4	16.0
一借金利子	10	11	6	4	3	▲ 42.5	9.9	▲ 42.7	▲ 35.3	▲ 14.6	0.0	0.0	0.0	0.0	0.0
義務的経費計	300,118	304,078	310,114	321,244	322,364	0.5	1.3	2.0	3.6	0.3	51.8	52.2	50.1	50.5	50.2
物 件 費	75,177	80,427	89,196	87,651	91,193	1.9	7.0	10.9	▲ 1.7	4.0	13.0	13.8	14.4	13.8	14.2
維持補修費	5,876	5,898	6,102	6,028	6,366	5.6	0.4	3.5	▲ 1.2	5.6	1.0	1.0	1.0	0.9	1.0
補 助 費 等	76,088	76,951	89,955	83,917	92,300	▲ 2.4	1.1	16.9	▲ 6.7	9.7	13.1	13.2	14.5	13.2	14.3
うち組合負担金	26,271	26,911	27,903	26,464	26,327	0.0	2.4	3.7	▲ 5.2	▲ 0.5	4.5	4.6	4.5	4.2	4.1
そ の 他	49,817	50,041	62,052	57,453	65,703	▲ 3.7	0.4	24.0	▲ 7.4	14.4	8.6	8.6	10.0	9.0	10.2
繰 出 金	71,790	70,891	68,935	68,541	69,357	2.2	▲ 1.3	▲ 2.8	▲ 0.6	1.2	12.4	12.2	11.1	10.8	10.8
積 立 金	17,673	16,032	21,795	32,339	26,814	20.8	▲ 9.3	35.9	48.4	▲ 17.1	3.1	2.7	3.5	5.1	4.2
投資出資貸付金	3,332	3,187	3,907	4,783	4,056	12.3	▲ 4.4	22.6	22.4	▲ 15.2	0.6	0.5	0.6	0.8	0.6
前年度繰上充用	0	0	0	0	0	—	—	—	—	—	0.0	0.0	0.0	0.0	0.0
投資的経費	29,079	25,555	29,061	31,409	30,406	▲ 1.7	▲ 12.1	13.7	8.1	▲ 3.2	5.0	4.4	4.7	4.9	4.7
うち人件費	3,972	3,600	4,169	4,026	3,745	10.8	▲ 9.4	15.8	▲ 3.4	▲ 7.0	0.7	0.6	0.7	0.6	0.6
普通建設事業費	24,606	22,636	22,634	26,744	27,087	0.4	▲ 8.0	0.0	18.2	1.3	4.2	3.9	3.7	4.2	4.2
うち補助事業	4,642	4,360	4,113	4,790	6,136	23.0	▲ 6.1	▲ 5.7	16.5	28.1	0.8	0.7	0.7	0.8	1.0
うち単独事業	18,934	17,277	17,839	21,149	20,244	▲ 2.4	▲ 8.8	3.3	18.6	▲ 4.3	3.3	3.0	2.9	3.3	3.2
災害復旧事業費	4,473	2,919	6,428	4,665	3,319	▲ 11.8	▲ 34.7	120.2	▲ 27.4	▲ 28.8	0.8	0.5	1.0	0.7	0.5
失業対策事業費	0	0	0	0	0	—	—	—	—	—	0.0	0.0	0.0	0.0	0.0
歳 出 合 計	579,133	583,019	619,065	635,912	642,587	1.0	0.7	6.2	2.7	1.0	100.0	100.0	100.0	100.0	100.0
(2)市 計															
人 件 費	116,756	117,354	121,326	121,119	119,893	▲ 0.2	0.5	3.4	▲ 0.2	▲ 1.0	26.5	26.3	26.1	25.5	24.9
うち職員給	75,826	76,036	76,810	76,025	75,884	▲ 0.6	0.3	1.0	▲ 1.0	▲ 0.2	17.2	17.0	16.5	16.0	15.7
扶 助 費	57,799	60,513	58,092	61,679	59,498	2.4	4.7	▲ 4.0	6.2	▲ 3.5	13.1	13.5	12.5	13.0	12.3
公 債 費	67,821	67,744	68,662	73,481	77,036	▲ 0.7	▲ 0.1	1.4	7.0	4.8	15.4	15.2	14.8	15.5	16.0
元利償還金	67,818	67,740	68,659	73,479	77,034	▲ 0.7	▲ 0.1	1.4	7.0	4.8	15.4	15.2	14.8	15.5	16.0
一借金利子	3	4	3	2	2	▲ 65.4	32.3	▲ 26.6	▲ 44.2	24.1	0.0	0.0	0.0	0.0	0.0
義務的経費計	242,377	245,611	248,079	256,278	256,427	0.3	1.3	1.0	3.3	0.1	55.0	55.0	53.4	54.0	53.2
物 件 費	55,079	59,124	64,151	63,468	65,392	1.7	7.3	8.5	▲ 1.1	3.0	12.5	13.2	13.8	13.4	13.6
維持補修費	4,564	4,618	4,680	4,578	4,856	5.6	1.2	1.3	▲ 2.2	6.1	1.0	1.0	1.0	1.0	1.0
補 助 費 等	53,249	54,921	62,520	58,895	65,190	▲ 3.5	3.1	13.8	▲ 5.8	10.7	12.1	12.3	13.4	12.4	13.5
うち組合負担金	15,658	16,234	16,782	16,000	15,875	▲ 2.1	3.7	3.4	▲ 4.7	▲ 0.8	3.6	3.6	3.6	3.4	3.3
そ の 他	37,591	38,687	45,737	42,895	49,315	▲ 4.1	2.9	18.2	▲ 6.2	15.0	8.5	8.7	9.8	9.0	10.2
繰 出 金	52,797	52,702	51,734	52,043	52,287	1.4	▲ 0.2	▲ 1.8	0.6	0.5	12.0	11.8	11.1	11.0	10.8
積 立 金	10,909	11,117	12,047	15,694	14,161	27.5	1.9	8.4	30.3	▲ 9.8	2.5	2.5	2.6	3.3	2.9
投資出資貸付金	2,845	2,749	3,120	3,369	3,327	10.4	▲ 3.4	13.5	8.0	▲ 1.2	0.6	0.6	0.7	0.7	0.7
前年度繰上充用	0	0	0	0	0	—	—	—	—	—	0.0	0.0	0.0	0.0	0.0
投資的経費	18,823	15,858	18,552	20,660	20,292	▲ 1.6	▲ 15.8	17.0	11.4	▲ 1.8	4.3	3.6	4.0	4.3	4.2
うち人件費	2,305	2,418	2,301	2,253	2,195	5.5	4.9	▲ 4.9	▲ 2.1	▲ 2.6	0.5	0.5	0.5	0.5	0.5
普通建設事業費	17,401	15,074	16,007	18,855	19,312	0.6	▲ 13.4	6.2	17.8	2.4	3.9	3.4	3.4	4.0	4.0
うち補助事業	3,194	2,942	2,653	3,222	4,532	29.5	▲ 7.9	▲ 9.8	21.5	40.7	0.7	0.7	0.6	0.7	0.9
うち単独事業	13,601	11,523	12,930	15,117	14,326	▲ 2.2	▲ 15.3	12.2	16.9	▲ 5.2	3.1	2.6	2.8	3.2	3.0
災害復旧事業費	1,421	784	2,545	1,805	980	▲ 23.0	▲ 44.8	224.6	▲ 29.1	▲ 45.7	0.3	0.2	0.5	0.4	0.2
失業対策事業費	0	0	0	0	0	—	—	—	—	—	0.0	0.0	0.0	0.0	0.0
歳 出 合 計	440,643	446,701	464,882	474,987	481,932	0.7	1.4	4.1	2.2	1.5	100.0	100.0	100.0	100.0	100.0
(3)町 村 計															
人 件 費	28,743	28,846	29,990	30,621	30,193	0.6	0.4	4.0	2.1	▲ 1.4	20.8	21.2	19.5	19.0	18.8
うち職員給	16,530	16,637	16,760	16,612	16,380	1.2	0.6	0.7	▲ 0.9	▲ 1.4	11.9	12.2	10.9	10.3	10.2
扶 助 費	9,672	9,421	9,645	9,970	9,912	3.5	▲ 2.6	2.4	3.4	▲ 0.6	7.0	6.9	6.3	6.2	6.2
公 債 費	19,326	20,199	22,400	24,374	25,832	2.2	4.5	10.9	8.8	6.0	14.0	14.8	14.5	15.1	16.1
元利償還金	19,319	20,193	22,397	24,372	25,831	2.2	4.5	10.9	8.8	6.0	13.9	14.8	14.5	15.1	16.1
一借金利子	7	7	3	2	1	▲ 18.6	0.0	▲ 52.1	▲ 27.4	▲ 41.4	0.0	0.0	0.0	0.0	0.0
義務的経費計	57,741	58,467	62,035	64,965	65,937	1.6	1.3	6.1	4.7	1.5	41.7	42.9	40.2	40.4	41.0
物 件 費	20,098	21,303	25,045	24,182	25,801	2.6	6.0	17.6	▲ 3.4	6.7	14.5	15.6	16.2	15.0	16.1
維持補修費	1,312	1,280	1,421	1,450	1,510	5.5	▲ 2.4	11.0	2.0	4.1	0.9	0.9	0.9	0.9	0.9
補 助 費 等	22,839	22,030	27,436	25,022	26,840	0.2	▲ 3.5	24.5	▲ 8.8	7.3	16.5	16.2	17.8	15.5	16.7
うち組合負担金	10,613	10,676	11,121	10,464	10,452	3.4	0.6	4.2	▲ 5.9	▲ 0.1	7.7	7.8	7.2	6.5	6.5
そ の 他	12,226	11,354	16,315	14,558	16,388	▲ 2.4	▲ 7.1	43.7	▲ 10.8	12.6	8.8	8.3	10.6	9.0	10.2
繰 出 金	18,992	18,189	17,201	16,498	17,070	4.6	▲ 4.2	▲ 5.4	▲ 4.1	3.5	13.7	13.3	11.2	10.3	10.6
積 立 金	6,764	4,915	9,747	16,644	12,653	11.3	▲ 27.3	98.3	70.8	▲ 24.0	4.9	3.6	6.3	10.3	7.9
投資出資貸付金	488	438	787	1,413	729	24.7	▲ 10.1	79.7	79.5	▲ 48.4	0.4	0.3	0.5	0.9	0.5
前年度繰上充用	0	0	0	0	0	—	—	—	—	—	0.0	0.0	0.0	0.0	0.0
投資的経費	10,256	9,697	10,510	10,749	10,114	▲ 1.9	▲ 5.5	8.4	2.3	▲ 5.9	7.4	7.1	6.8	6.7	6.3
うち人件費	1,667	1,182	1,868	1,774	1,551	19.0	▲ 29.1	58.0	▲ 5.1	▲ 12.6	1.2	0.9	1.2	1.1	1.0
普通建設事業費	7,205	7,561	6,627	7,889	7,775	▲ 0.3	5.0	▲ 12.4	19.0	▲ 1.4	5.2	5.5	4.3	4.9	4.8
うち補助事業	1,448	1,418	1,460	1,568	1,603	10.8	▲ 2.1	3.0	7.4	2.3	1.0	1.0	0.9	1.0	1.0
うち単独事業	5,333	5,754	4,908	6,032	5,918	▲ 3.2	7.9	▲ 14.7	22.9	▲ 1.9	3.9	4.2	3.2	3.7	3.7
災害復旧事業費	3,052	2,135	3,883	2,860	2,340	▲ 5.4	▲ 30.0	81.8	▲ 26.3	▲ 18.2	2.2	1.6	2.5	1.8	1.5
失業対策事業費	0	0	0	0	0	—	—	—	—	—	0.0	0.0	0.0	0.0	0.0
歳 出 合 計	138,490	136,318	154,183	160,925	160,654	2.2	▲ 1.6	13.1	4.4	▲ 0.2	100.0	100.0	100.0	100.0	100.0

(注)表示単位未満を四捨五入しており、表内において一致しない場合がある。

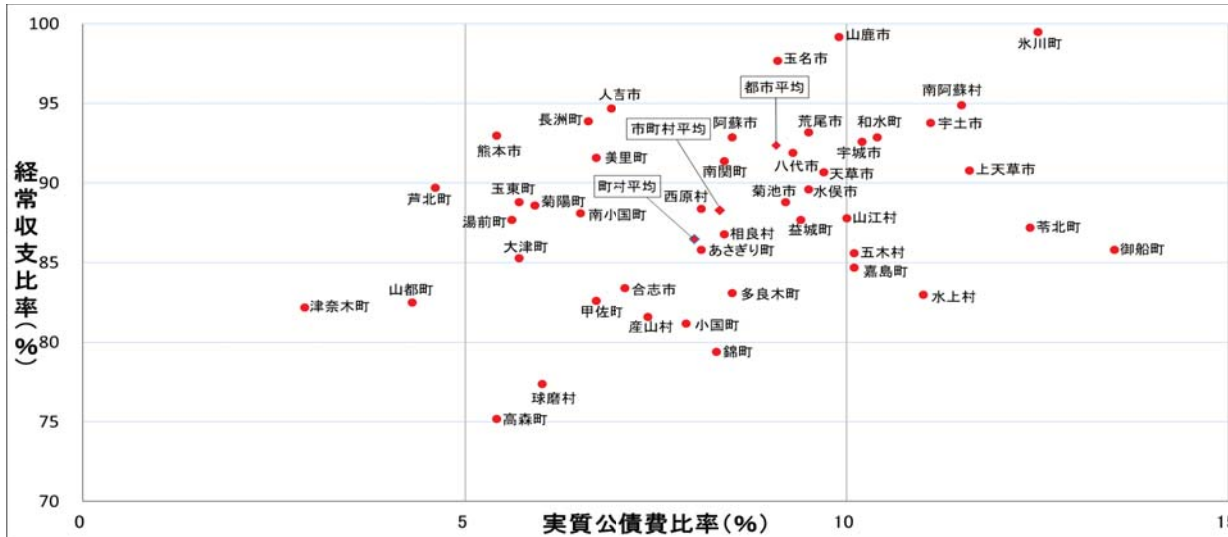
7. 経常経費充当一般財源等の年度別推移

(単位:百万円、%)

区 分	決 算 額					対前年度増減率					構 成 比					経常収支比率(加重平均)					
	H30	R1	R2	R3	R4	H30	R1	R2	R3	R4	H30	R1	R2	R3	R4	H30	R1	R2	R3	R4	
(1)市町村計																					
義務的経費計	294,154	298,479	302,934	310,928	314,432	0.5	1.5	1.5	2.6	1.1	61.6	61.8	62.1	62.3	62.1	56.7	57.7	57.3	55.5	56.7	
人件費	140,176	140,898	144,982	145,739	144,386	▲0.4	0.5	2.9	0.5	▲0.9	29.3	29.2	29.7	29.2	28.5	27.0	27.2	27.4	26.0	26.0	
扶助費	67,254	69,690	67,031	67,428	67,736	3.4	3.6	▲3.8	0.6	0.5	14.1	14.4	13.7	13.5	13.4	13.0	13.5	12.7	12.0	12.2	
公債費	86,723	87,890	90,921	97,760	102,310	▲0.2	1.3	3.4	7.5	4.7	18.2	18.2	18.6	19.6	20.2	16.7	17.0	17.2	17.4	18.5	
元利償還金	86,713	87,880	90,915	97,756	102,307	▲0.2	1.3	3.5	7.5	4.7	18.1	18.2	18.6	19.6	20.2	16.7	17.0	17.2	17.4	18.5	
借入金利息	10	11	6	4	3	▲42.5	9.9	▲42.7	▲35.3	▲14.6	0.0	0.0	0.0	0.0	0.0	0.0	0.0	0.0	0.0	0.0	
物件費	60,441	61,719	60,620	64,132	65,941	3.1	2.1	▲1.8	5.8	2.8	12.6	12.8	12.4	12.8	13.0	11.6	11.9	11.5	11.4	11.9	
維持補修費	5,176	5,085	5,525	5,523	5,755	2.4	▲1.8	8.7	0.0	4.2	1.1	1.1	1.1	1.1	1.1	1.0	1.0	1.0	1.0	1.0	
補助費等	54,195	54,090	55,948	55,890	56,622	▲1.5	▲0.2	3.4	▲0.1	1.3	11.3	11.2	11.5	11.2	11.2	10.4	10.5	10.6	10.0	10.2	
うち組合負担金	23,620	24,059	23,937	23,819	23,610	▲1.5	1.9	▲0.5	▲0.5	▲0.9	4.9	5.0	4.9	4.8	4.7	4.6	4.7	4.5	4.3	4.3	
投資・出資・貸付金等	507	442	568	590	524	▲30.1	▲12.9	28.6	4.0	▲11.3	0.1	0.1	0.1	0.1	0.1	0.1	0.1	0.1	0.1	0.1	
繰 出 金	63,331	63,439	62,381	62,312	62,821	2.6	0.2	▲1.7	▲0.1	0.8	13.3	13.1	12.8	12.5	12.4	12.2	12.3	11.8	11.1	11.3	
経常経費充当一般財源等計	477,804	483,253	487,975	499,374	506,095	0.8	1.1	1.0	2.3	1.3	100.0	100.0	100.0	100.0	100.0	92.1	93.4	92.4	89.1	91.3	
経常一般財源等歳入合計	481,496	487,600	499,428	531,225	536,203	1.0	1.3	2.4	6.4	0.9											
減収補填債特例分	0	0	123	0	0	—	—	皆増	皆減	—											
臨時財政対策債	37,518	29,688	28,822	29,205	18,136	0.1	▲20.9	▲2.9	1.3	▲37.9											
(2)市 計																					
義務的経費計	237,851	240,986	242,769	248,163	250,933	0.2	1.3	0.7	2.2	1.1	64.1	64.2	64.5	64.4	64.2	59.1	60.3	59.9	58.3	59.5	
人件費	112,406	112,935	116,416	116,681	115,612	▲0.7	0.5	3.1	0.2	▲0.9	30.3	30.1	30.9	30.3	29.6	27.9	28.3	28.7	27.4	27.4	
扶助費	57,628	60,311	57,736	58,046	58,357	3.1	4.7	▲4.3	0.5	0.5	15.5	16.1	15.3	15.1	14.9	14.3	15.1	14.2	13.6	13.8	
公債費	67,817	67,739	68,617	73,436	76,964	▲0.7	▲0.1	1.3	7.0	4.8	18.3	18.1	18.2	19.0	19.7	16.9	17.0	16.9	17.2	18.2	
元利償還金	67,814	67,735	68,614	73,434	76,962	▲0.7	▲0.1	1.3	7.0	4.8	18.3	18.1	18.2	19.0	19.7	16.9	17.0	16.9	17.2	18.2	
借入金利息	3	4	3	2	2	▲65.4	32.3	▲26.6	▲44.2	24.1	0.0	0.0	0.0	0.0	0.0	0.0	0.0	0.0	0.0	0.0	
物件費	44,553	45,420	44,278	47,557	48,849	3.4	1.9	▲2.5	7.4	2.7	12.0	12.1	11.8	12.3	12.5	11.1	11.4	10.9	11.2	11.6	
維持補修費	4,303	4,197	4,475	4,382	4,623	1.8	▲2.5	6.6	▲2.1	5.5	1.2	1.1	1.2	1.1	1.2	1.1	1.1	1.1	1.0	1.1	
補助費等	37,046	37,038	37,720	37,986	38,615	▲2.9	0.0	1.8	0.7	1.7	10.0	9.9	10.0	9.9	9.9	9.2	9.3	9.3	8.9	9.2	
うち組合負担金	14,109	14,421	14,240	14,390	14,055	▲4.1	2.2	▲1.3	1.1	▲2.3	3.8	3.8	3.8	3.7	3.6	3.5	3.6	3.5	3.4	3.3	
投資・出資・貸付金等	212	183	199	192	189	▲61.1	▲13.5	8.5	▲3.4	▲1.7	0.1	0.0	0.1	0.0	0.0	0.1	0.0	0.0	0.0	0.0	
繰 出 金	47,002	47,425	47,015	47,299	47,605	2.0	0.9	▲0.9	0.6	0.6	12.7	12.6	12.5	12.3	12.2	11.7	11.9	11.6	11.1	11.3	
経常経費充当一般財源等計	370,967	375,249	376,456	385,580	390,814	0.4	1.2	0.3	2.4	1.4	100.0	100.0	100.0	100.0	100.0	92.2	93.9	92.9	90.6	92.6	
経常一般財源等歳入合計	369,771	373,732	380,492	401,303	405,286	1.4	1.1	1.8	5.5	1.0											
減収補填債特例分	0	0	110	0	0	—	—	皆増	皆減	—											
臨時財政対策債	32,573	25,839	24,701	24,448	16,607	0.6	▲20.7	▲4.4	▲1.0	▲32.1											
(3)町 村 計																					
義務的経費計	56,303	57,493	60,165	62,764	63,499	1.8	2.1	4.6	4.3	1.2	52.7	53.2	53.9	55.2	55.1	48.3	48.8	48.9	46.6	47.9	
人件費	27,770	27,963	28,566	29,059	28,774	0.8	0.7	2.2	1.7	▲1.0	26.0	25.9	25.6	25.5	25.0	23.8	23.8	23.2	21.6	21.7	
扶助費	9,626	9,379	9,295	9,382	9,379	5.5	▲2.6	▲0.9	0.9	0.0	9.0	8.7	8.3	8.2	8.1	8.3	8.0	7.6	7.0	7.1	
公債費	18,906	20,151	22,304	24,324	25,346	1.4	6.6	10.7	9.1	4.2	17.7	18.7	20.0	21.4	22.0	16.2	17.1	18.1	18.1	19.1	
元利償還金	18,900	20,144	22,301	24,322	25,345	1.4	6.6	10.7	9.1	4.2	17.7	18.7	20.0	21.4	22.0	16.2	17.1	18.1	18.1	19.1	
借入金利息	7	7	3	2	1	▲18.6	0.0	▲52.1	▲27.4	▲41.4	0.0	0.0	0.0	0.0	0.0	0.0	0.0	0.0	0.0	0.0	
物件費	15,888	16,299	16,342	16,574	17,092	2.3	2.6	0.3	1.4	3.1	14.9	15.1	14.7	14.6	14.8	13.6	13.8	13.3	12.3	12.9	
維持補修費	874	888	1,050	1,141	1,132	5.6	1.6	18.3	8.7	▲0.8	0.8	0.8	0.9	1.0	1.0	0.7	0.8	0.9	0.8	0.9	
補助費等	17,149	17,052	18,228	17,904	18,006	1.7	▲0.6	6.9	▲1.8	0.6	16.1	15.8	16.3	15.7	15.6	14.7	14.5	14.8	13.3	13.6	
うち組合負担金	9,511	9,637	9,697	9,428	9,555	2.8	1.3	0.6	▲2.8	1.3	8.9	8.9	8.7	8.3	8.3	8.2	8.2	7.9	7.0	7.2	
投資・出資・貸付金等	296	259	369	398	335	62.3	▲12.5	42.8	7.9	▲15.9	0.3	0.2	0.3	0.4	0.3	0.3	0.2	0.3	0.3	0.3	
繰 出 金	16,328	16,014	15,366	15,013	15,217	4.3	▲1.9	▲4.0	▲2.3	1.4	15.3	14.8	13.8	13.2	13.2	14.0	13.6	12.5	11.1	11.5	
経常経費充当一般財源等計	106,838	108,004	111,520	113,795	115,281	2.4	1.1	3.3	2.0	1.3	100.0	100.0	100.0	100.0	100.0	91.6	91.7	90.6	84.5	87.0	
経常一般財源等歳入合計	111,724	113,868	118,936	129,923	130,917	▲0.1	1.9	4.5	9.2	0.8											
減収補填債特例分	0	0	12	0	0	—	—	皆増	皆減	—											
臨時財政対策債	4,945	3,849	4,121	4,758	1,529	▲3.1	▲22.2	7.1	15.4	▲67.9											

(注) ・表示単位未満を四捨五入しており、表内において一致しない場合がある。
 ・経常収支比率は、母年に減収補填債特例分及び臨時財政対策債を加算して算出する。

8. 経常収支比率及び実質公債費比率の分布状況



(注)市町村平均、都市平均、町村平均は単純平均

9. 地方公営企業に対する繰出しの状況（市町村計）

（単位：百万円、％）

区分	決算額					対前年度増減率					令和4年度繰出しの内訳					
	H30	R1	R2	R3	R4	H30	R1	R2	R3	R4	運転資金	事務費	建設費	公債費 財源	赤字補填 財源	その他
(1)簡易水道事業	1,118	1,038	756	619	743	1.8	▲7.2	▲27.2	▲18.1	20.1	0	143	26	446	27	102
(2)港湾整備事業	2	0	0	0	0	▲14.4	▲96.2	皆減	—	—	0	0	0	0	0	0
(3)と畜場事業	0	0	0	0	0	—	—	—	—	—	0	0	0	0	0	0
(4)観光施設事業	99	85	86	115	15	▲14.9	▲1.7	33.7	▲87.1	—	0	9	5	0	0	2
(5)宅地造成事業	636	150	221	152	444	348.2	▲76.4	47.3	▲31.4	192.8	0	25	319	101	0	0
(6)下水道事業	5,836	6,021	3,665	3,393	3,410	1.8	▲32.1	▲7.4	0.5	—	38	583	156	2,451	61	121
(7)その他	167	117	57	89	139	▲37.9	▲30.1	▲50.8	55.1	56.2	0	119	6	2	13	0
法非適用事業 小計	7,859	7,411	4,786	4,368	4,752	7.3	▲5.7	▲35.4	▲8.7	8.8	38	878	512	2,999	101	225
(1)上水道事業	2,309	2,125	2,593	2,443	2,135	2.4	▲8.0	22.1	▲5.8	▲12.6	0	287	137	1,226	37	447
(2)工業用水道事業	0	0	0	0	0	—	—	—	—	—	0	0	0	0	0	0
(3)交通事業	539	452	640	708	803	20.1	▲16.2	41.8	10.5	13.5	0	49	0	50	133	571
(4)病院事業	5,741	5,616	6,285	5,929	6,137	▲1.8	▲2.2	11.9	▲5.7	3.5	8	3,954	25	1,461	0	689
(5)観光施設事業	0	0	0	0	0	—	—	—	—	—	0	0	0	0	0	0
(6)下水道事業	12,411	11,944	14,514	14,890	14,559	▲2.8	▲3.8	21.5	2.6	▲2.2	454	2,286	442	9,399	262	1,715
(7)その他	28	0	202	199	263	0.4	皆減	皆増	▲1.7	32.3	0	76	21	123	0	43
法適用事業 小計	21,029	20,137	24,235	24,167	23,896	▲1.8	▲2.2	20.4	▲0.3	▲1.1	462	6,652	625	12,259	433	3,466
合計	28,888	27,548	29,020	28,535	28,648	0.8	▲4.6	5.3	▲1.7	0.4	500	7,530	1,137	15,258	533	3,690
歳出総額	1,019,095	1,061,500	1,237,384	1,155,905	1,094,991	▲4.9	4.2	16.6	▲6.6	▲5.3						
歳出総額に占める比率	2.8	2.6	2.3	2.5	2.6											

（注）表示単位未満を四捨五入しており、表内において一致しない場合がある。

10. 標準財政規模に対する地方公営企業への繰出金の割合（市町村別）

（単位：百万円、％）

市町村名	標準 財政規模 (A)	上水道事業 (a)	(a)/(A)	簡易水道 事業 (b)	(b)/(A)	下水道事業 (c)	(c)/(A)	病院事業 (d)	(d)/(A)	その他 (e)	(e)/(A)	繰出金 合計 (f)	(f)/(A)
熊本市	203,631	71	0.0	63	0.0	6,376	3.1	1,628	0.8	845	0.4	8,983	4.4
八代市	33,838	18	0.1	150	0.4	1,281	3.8	0	—	0	—	1,449	4.3
人吉市	9,134	73	0.8	0	—	236	2.6	0	—	61	0.7	369	4.0
荒尾市	12,337	202	1.6	0	—	354	2.9	524	4.2	0	—	1,080	8.8
水俣市	8,731	24	0.3	0	—	408	4.7	458	5.2	0	—	890	10.2
玉名市	18,453	46	0.2	0	—	716	3.9	0	—	0	—	762	4.1
山鹿市	16,981	59	0.3	0	—	906	5.3	571	3.4	0	—	1,536	9.0
菊池市	15,295	52	0.3	0	—	837	5.5	0	—	0	—	889	5.8
宇土市	9,347	16	0.2	0	—	210	2.2	0	—	0	—	226	2.4
上天草市	10,514	156	1.5	0	—	170	1.6	285	2.7	0	—	612	5.8
宇城市	18,122	138	0.8	0	—	649	3.6	77	0.4	0	—	864	4.8
阿蘇市	10,039	51	0.5	0	—	289	2.9	502	5.0	13	0.1	855	8.5
天草市	30,442	512	1.7	0	—	836	2.7	936	3.1	0	—	2,285	7.5
合志市	14,202	4	0.0	0	—	581	4.1	0	—	0	—	585	4.1
美里町	4,462	0	—	92	2.1	72	1.6	0	—	0	—	164	3.7
玉東町	2,158	0	—	68	3.1	0	—	0	—	0	—	68	3.1
南関町	3,774	0	—	5	0.1	139	3.7	0	—	0	—	143	3.8
長洲町	4,248	9	0.2	0	—	461	10.9	0	—	0	—	470	11.1
和水町	4,439	0	—	38	0.9	71	1.6	242	5.5	125	2.8	477	10.7
大津町	9,044	0	—	0	—	310	3.4	0	—	0	—	310	3.4
菊陽町	9,514	0	—	0	—	250	2.6	0	—	25	0.3	275	2.9
南小国町	2,615	0	—	77	2.9	66	2.5	92	3.5	0	—	235	9.0
小国町	3,566	14	0.4	0	—	92	2.6	212	5.9	0	—	317	8.9
産山村	1,251	0	—	5	0.4	0	—	0	—	0	—	5	0.4
高森町	3,152	0	—	27	0.9	0	—	0	—	0	—	27	0.9
西原村	3,388	0	—	16	0.5	0	—	0	—	319	9.4	335	9.9
南阿蘇村	6,185	17	0.3	83	1.3	50	0.8	0	—	0	—	150	2.4
御船町	5,583	50	0.9	0	—	227	4.1	0	—	10	0.2	287	5.1
嘉島町	3,298	0	—	51	1.5	163	4.9	0	—	0	—	213	6.5
益城町	8,879	36	0.4	0	—	495	5.6	0	—	0	—	531	6.0
甲佐町	4,117	1	0.0	0	—	0	—	0	—	0	—	1	0.0
山都町	7,490	231	3.1	1	0.0	0	—	200	2.7	5	0.1	437	5.8
氷川町	4,276	0	—	0	—	318	7.4	0	—	0	—	318	7.4
芦北町	6,378	10	0.2	0	—	131	2.1	0	—	0	—	142	2.2
津奈木町	2,224	0	—	26	1.2	0	—	0	—	0	—	26	1.2
錦町	3,576	89	2.5	0	—	102	2.8	0	—	0	—	190	5.3
多良木町	4,194	0	—	0	—	163	3.9	300	7.2	0	—	464	11.1
湯前町	2,121	28	1.3	0	—	88	4.2	20	0.9	0	—	136	6.4
水上村	1,978	0	—	4	0.2	75	3.8	11	0.6	0	—	91	4.6
相良村	2,411	0	—	64	2.6	135	5.6	0	—	0	—	199	8.3
五木村	1,434	0	—	39	2.7	10	0.7	0	—	0	—	49	3.4
山江村	2,026	0	—	88	4.4	94	4.6	0	—	0	—	182	9.0
球磨村	2,415	0	—	73	3.0	0	—	0	—	0	—	73	3.0
あさぎり町	6,587	227	3.4	0	—	344	5.2	79	1.2	0	—	650	9.9
苓北町	3,557	0	—	37	1.0	262	7.4	0	—	0	0.0	299	8.4
市町村計	541,409	2,135	0.4	1,007	0.2	17,969	3.3	6,137	1.1	1,401	0.3	28,648	5.3
			0.8		1.5		3.8		3.3		1.6		5.7

（注）表示単位未満を四捨五入しており、表内において一致しない場合がある。

・(a)～(f)の「市町村計」欄の上段は市町村計の値で算出した割合であり、下段はそれぞれの会計に該当する市町村の単純平均である。

11-1. 地方債現在高の推移（市町村計）

(単位:百万円、%)

区 分	決 算 額					対前年度増減率					構 成 比					
	H30	R1	R2	R3	R4	H30	R1	R2	R3	R4	H30	R1	R2	R3	R4	
公共事業等債	69,061	77,055	81,584	81,789	81,289	10.2	11.6	5.9	0.3	▲0.6	6.4	6.8	7.0	6.8	6.8	
公営住宅事業債	31,020	37,539	35,105	33,537	31,859	0.3	21.0	▲6.5	▲4.5	▲5.0	2.9	3.3	3.0	2.8	2.7	
災害復旧事業債	124,680	143,331	159,836	181,496	182,383	17.5	15.0	11.5	13.6	0.5	11.6	12.6	13.6	15.1	15.3	
(旧)緊急防災・減災事業債	6,734	5,257	3,781	2,291	869	▲17.9	▲21.9	▲28.1	▲39.4	▲62.1	0.6	0.5	0.3	0.2	0.1	
全国防災事業債	4,162	3,897	3,591	3,285	2,978	▲4.8	▲6.4	▲7.8	▲8.5	▲9.3	0.4	0.3	0.3	0.3	0.2	
学校教育施設等整備事業債	40,300	43,734	45,066	44,561	46,616	2.1	8.5	3.0	▲1.1	4.6	3.7	3.8	3.8	3.7	3.9	
社会福祉施設整備事業債	2,853	2,774	2,553	2,343	2,329	▲5.1	▲2.8	▲7.9	▲8.3	▲0.6	0.3	0.2	0.2	0.2	0.2	
一般廃棄物処理事業債	11,786	10,854	10,013	9,066	8,407	▲5.7	▲7.9	▲7.7	▲9.5	▲7.3	1.1	1.0	0.9	0.8	0.7	
一般単独事業債	248,785	267,611	276,789	279,322	278,577	4.6	7.6	3.4	0.9	▲0.3	23.1	23.5	23.6	23.2	23.3	
うち緊急防災・減災事業債	19,050	25,009	31,381	34,831	36,767	35.8	31.3	25.5	11.0	5.6	1.8	2.2	2.7	2.9	3.1	
辺地対策事業債	3,522	3,823	3,767	3,851	3,861	0.0	8.5	▲1.5	2.2	0.2	0.3	0.3	0.3	0.3	0.3	
過疎対策事業債	59,864	63,792	67,776	71,007	77,371	3.4	6.6	6.2	4.8	9.0	5.6	5.6	5.8	5.9	6.5	
公共用地先行取得事業債	199	1,979	1,948	3,514	3,131	皆増	896.9	▲1.6	80.4	▲10.9	0.0	0.2	0.2	0.3	0.3	
厚生福祉施設整備事業債	201	78	22	0	0	▲41.7	▲61.4	▲72.0	皆減	—	0.0	0.0	0.0	0.0	0.0	
地域改善対策事業債	3	1	0	0	0	▲15.3	▲73.9	皆減	—	—	0.0	0.0	0.0	0.0	0.0	
財源対策債	33,327	38,573	40,789	42,372	43,662	11.6	15.7	5.7	3.9	3.0	3.1	3.4	3.5	3.5	3.7	
臨時財政対策債	398,049	400,920	401,038	399,855	386,588	3.1	0.7	0.0	▲0.3	▲3.3	37.0	35.3	34.2	33.3	32.4	
県貸付金	1,162	1,072	1,144	1,705	1,980	83.1	▲7.7	6.7	49.0	16.1	0.1	0.1	0.1	0.1	0.2	
その他	39,891	34,928	36,637	41,694	41,644	▲11.8	▲12.4	4.9	13.8	▲0.1	3.7	3.1	3.1	3.1	3.5	3.5
合計(A)	1,075,599	1,137,216	1,171,439	1,201,687	1,193,544	4.6	5.7	3.0	2.6	▲0.7	100.0	100.0	100.0	100.0	100.0	
標準財政規模(B)	507,214	509,796	523,025	553,989	541,409	0.0	0.5	2.6	5.9	▲2.3						
(A) / (B) × 100	212.1	223.1	224.0	216.9	220.5											

(注)表示単位未満を四捨五入しており、表内において一致しない場合がある。

11-2. 地方債新規発行額の推移（市町村計）

(単位:百万円、%)

区 分	決 算 額					対前年度増減率					構 成 比				
	H30	R1	R2	R3	R4	H30	R1	R2	R3	R4	H30	R1	R2	R3	R4
公共事業等債	12,049	13,594	9,698	6,216	5,655	59.8	12.8	▲28.7	▲35.9	▲9.0	9.1	8.8	7.8	4.9	5.9
公営住宅事業債	4,135	10,417	767	1,463	1,191	149.3	151.9	▲92.6	90.7	▲18.6	3.1	6.8	0.6	1.1	1.2
災害復旧事業債	19,595	21,328	22,327	31,471	12,221	▲60.8	8.8	4.7	41.0	▲61.2	14.9	13.8	17.9	24.6	12.8
(旧)緊急防災・減災事業債	0	0	0	0	0	—	—	—	—	—	0.0	0.0	0.0	0.0	0.0
全国防災事業債	0	0	0	0	0	皆減	—	—	—	—	0.0	0.0	0.0	0.0	0.0
学校教育施設等整備事業債	4,565	6,904	4,905	3,327	5,988	1.1	51.2	▲29.0	▲32.2	80.0	3.5	4.5	3.9	2.6	6.3
社会福祉施設整備事業債	106	167	28	32	233	▲10.8	57.4	▲83.2	12.5	638.1	0.1	0.1	0.0	0.0	0.2
一般廃棄物処理事業債	136	207	171	38	302	487.4	52.2	▲17.4	▲77.9	698.8	0.1	0.1	0.1	0.0	0.3
一般単独事業債	36,638	46,437	34,220	28,142	26,049	19.0	26.7	▲26.3	▲17.8	▲7.4	27.8	30.1	27.5	22.0	27.3
うち緊急防災・減災事業債	5,995	7,586	8,381	5,854	5,151	52.1	26.5	10.5	▲30.2	▲12.0	4.5	4.9	6.7	4.6	5.4
辺地対策事業債	522	796	473	607	528	1.2	52.5	▲40.6	28.4	▲13.0	0.4	0.5	0.4	0.5	0.6
過疎対策事業債	9,723	11,653	11,690	11,338	14,775	15.5	19.8	0.3	▲3.0	30.3	7.4	7.6	9.4	8.9	15.5
公共用地先行取得事業債	199	1,806	72	1,789	77	皆増	810.0	▲96.0	2,392.1	▲95.7	0.2	1.2	0.1	1.4	0.1
退職手当債	0	0	0	0	0	—	—	—	—	—	0.0	0.0	0.0	0.0	0.0
国の予算貸付	30	25	8	11	10	▲98.3	▲16.2	▲69.8	40.0	▲7.6	0.0	0.0	0.0	0.0	0.0
財源対策債	5,014	7,001	4,630	4,010	4,486	48.0	39.6	▲33.9	▲13.4	11.8	3.8	4.5	3.7	3.1	4.7
減収補填債	0	0	0	1	0	—	—	皆増	7,046.2	皆減	0.0	0.0	0.0	0.0	0.0
臨時財政対策債	37,518	29,688	28,822	29,205	18,136	0.1	▲20.9	▲2.9	1.3	▲37.9	28.5	19.3	23.1	22.8	19.0
県貸付金	627	665	851	1,398	1,751	1,483.3	6.1	27.9	64.4	25.3	0.5	0.4	0.7	1.1	1.8
その他	1,010	3,346	5,875	8,858	3,917	▲40.0	231.3	75.6	50.8	▲55.8	0.8	2.2	4.7	6.9	4.1
合 計	131,865	154,034	124,534	127,905	95,316	▲10.9	16.8	▲19.2	2.7	▲25.5	100.0	100.0	100.0	100.0	100.0

(注)表示単位未満を四捨五入しており、表内において一致しない場合がある。

12. 債務負担行為額（翌年度以降支出予定額）の状況（市町村計）

(単位:百万円、%)

区 分	決 算 額					対前年度増減率					構 成 比				
	H30	R1	R2	R3	R4	H30	R1	R2	R3	R4	H30	R1	R2	R3	R4
1 物件の購入等に係るもの	53,969	28,672	30,497	25,825	37,189	▲5.4	▲46.9	6.4	▲15.3	44.0	26.8	15.2	16.1	14.2	17.1
2 債務保証、損失補償に係るもの	172	192	140	636	614	▲70.4	11.6	▲26.9	353.4	▲3.4	0.1	0.1	0.1	0.3	0.3
3 その他	105,531	125,288	119,690	112,666	117,668	19.0	18.7	▲4.5	▲5.9	4.4	52.5	66.5	63.1	62.0	54.1
4 その他実質的に債務負担に係るもの	41,451	34,288	39,361	42,502	62,196	18.3	▲17.3	14.8	8.0	46.3	20.6	18.2	20.8	23.4	28.6
合 計 (A)	201,123	188,439	189,688	181,629	217,666	10.9	▲6.3	0.7	▲4.2	19.8	100.0	100.0	100.0	100.0	100.0
標準財政規模 (B)	507,214	509,796	523,025	553,989	541,409	0.0	0.5	2.6	5.9	▲2.3					
(A) / (B) × 100	39.7	37.0	36.3	32.8	40.2										

(注)表示単位未満を四捨五入しており、表内において一致しない場合がある。

14. 令和4年度(2022年度) 市町村別決算状況一覧表

(単位:百万円、%)

市町村名	特定地方 公共団体		歳入	歳出	形式収支	実質収支	実質 単年度 収支	経常 収支 比率	財政力 指数	地方債 現在高	積立金 現在高	うち			標準 財政 規模
	地震	豪雨										財調 基金	減債 基金	その他 特目基金	
熊本市	○		412,806	403,175	9,631	7,576	1,504	93.0	0.70	500,367	29,091	4,303	5,970	18,818	203,631
八代市		○	69,644	67,749	1,895	1,532	8	91.9	0.50	84,056	11,469	3,459	3,046	4,963	33,838
人吉市		○	22,918	21,780	1,137	959	786	94.7	0.44	24,164	5,091	740	2,618	1,733	9,134
荒尾市			28,030	27,730	299	179	▲ 75	93.2	0.48	18,003	7,095	4,094	532	2,469	12,337
水俣市		○	16,811	15,680	1,131	1,095	69	89.6	0.37	18,589	3,895	1,501	803	1,591	8,731
玉名市			36,722	35,252	1,470	1,417	▲ 428	97.7	0.44	31,503	8,944	5,175	853	2,916	18,453
山鹿市		○	33,746	31,481	2,265	2,234	▲ 493	99.2	0.33	31,034	15,526	6,322	6,571	2,633	16,981
菊池市			29,761	28,982	779	727	648	88.8	0.43	30,277	11,961	6,888	1,042	4,032	15,295
宇土市	○		23,382	21,922	1,460	1,282	176	93.8	0.52	22,463	7,256	4,319	868	2,069	9,347
上天草市			21,861	20,488	1,373	1,014	540	90.8	0.25	18,141	8,557	4,066	620	3,871	10,514
宇城市	○		35,906	34,226	1,680	1,033	159	92.9	0.40	41,217	15,613	10,000	733	4,880	18,122
阿蘇市	○		20,213	18,616	1,597	1,423	289	92.9	0.35	20,969	5,017	1,948	120	2,949	10,039
天草市		○	64,703	60,567	4,136	3,792	1,764	90.7	0.28	49,697	18,821	11,515	3,677	3,629	30,442
合志市			29,031	27,411	1,620	1,295	618	83.4	0.64	20,960	8,287	4,069	790	3,428	14,202
市計			845,533	815,059	30,474	25,559	5,565	92.3	0.44	911,442	156,622	68,397	28,244	59,981	411,067
市計 (熊本市除く)			432,727	411,884	20,843	17,983	4,061	92.3	0.42	411,075	127,531	64,095	22,274	41,163	207,436
美里町	○		8,543	7,925	618	238	88	91.6	0.23	7,786	4,155	1,805	470	1,880	4,462
玉東町			5,202	4,894	309	265	184	88.8	0.30	2,735	3,577	516	371	2,689	2,158
南関町	○	○	7,285	7,079	206	199	53	91.4	0.39	8,131	2,879	942	210	1,727	3,774
長洲町			8,920	8,625	296	178	▲ 198	93.9	0.52	6,845	1,270	1,081	54	135	4,248
和水町	○	○	9,095	8,495	600	559	▲ 635	92.6	0.25	7,516	8,649	2,821	1,788	4,039	4,439
大津町	○		18,127	16,911	1,216	1,102	511	85.3	0.73	17,413	5,941	3,304	516	2,120	9,044
菊陽町			21,580	20,564	1,016	706	406	88.6	0.96	17,417	5,653	2,216	389	3,048	9,514
南小国町	○	○	6,396	5,755	641	444	167	88.1	0.20	3,028	3,070	1,613	5	1,452	2,615
小国町	○	○	8,554	7,183	1,371	776	543	81.2	0.24	6,162	1,529	780	196	553	3,566
産山村	○	○	2,707	2,581	125	116	165	81.6	0.16	2,302	1,285	998	77	209	1,251
高森町	○		10,447	10,040	407	79	66	75.2	0.24	5,278	4,254	2,192	10	2,051	3,152
西原村	○		7,012	6,563	448	344	▲ 188	88.4	0.34	9,966	4,320	2,589	212	1,519	3,388
南阿蘇村	○		14,664	13,760	903	844	▲ 118	94.9	0.22	22,089	4,441	1,396	281	2,764	6,185
御船町	○		14,071	13,284	787	667	398	85.8	0.35	14,510	4,472	1,963	295	2,214	5,583
嘉島町	○		7,649	7,372	277	204	320	84.7	0.63	8,627	2,542	1,739	129	675	3,298
益城町	○		24,415	21,896	2,519	2,284	1,352	87.7	0.50	48,842	7,779	1,121	1,836	4,821	8,879
甲佐町	○		9,753	8,798	956	948	▲ 200	82.6	0.30	10,893	3,809	1,591	448	1,770	4,117
山都町	○	○	16,447	15,059	1,388	999	11	82.5	0.22	8,689	3,362	1,558	314	1,490	7,490
氷川町			8,845	8,326	519	503	▲ 248	99.5	0.28	6,012	2,738	1,420	63	1,255	4,276
芦北町		○	14,918	14,098	820	773	▲ 209	89.7	0.35	13,281	5,278	1,420	992	2,866	6,378
津奈木町	○		4,581	4,334	247	138	33	82.2	0.23	2,563	3,660	786	632	2,242	2,224
錦町	○		8,841	8,468	374	247	▲ 52	79.4	0.38	5,565	3,715	1,502	521	1,692	3,576
多良木町	○		9,130	8,130	1,000	459	11	83.1	0.24	6,316	3,501	1,087	623	1,791	4,194
湯前町		○	5,217	4,651	566	300	▲ 50	87.7	0.16	3,293	2,187	1,047	104	1,036	2,121
水上村	○	○	6,430	5,737	693	535	▲ 505	83.0	0.16	3,533	4,393	591	574	3,229	1,978
相良村		○	5,847	5,358	489	281	260	86.8	0.20	3,617	2,177	1,598	64	516	2,411
五木村	○	○	3,752	3,515	236	204	▲ 125	85.6	0.21	3,480	2,724	883	354	1,487	1,434
山江村		○	5,343	4,666	677	663	94	87.8	0.15	3,357	2,454	1,006	304	1,144	2,026
球磨村		○	8,187	6,871	1,316	806	▲ 19	77.4	0.15	5,527	4,390	1,123	1,328	1,939	2,415
あさぎり町		○	14,403	13,436	967	726	400	85.8	0.23	11,044	9,830	4,760	1,046	4,024	6,587
苓北町			5,874	5,557	317	277	285	87.2	0.43	6,283	1,912	1,336	294	282	3,557
町村計			302,235	279,932	22,303	16,866	2,802	86.5	0.32	282,102	121,944	48,785	14,500	58,659	130,342
市町村計			1,147,768	1,094,991	52,776	42,425	8,367	88.3	0.36	1,193,544	278,566	117,182	42,744	118,640	541,409
市町村計 (熊本市除く)			734,962	691,816	43,146	34,849	6,863	88.2	0.35	693,177	249,475	112,880	36,774	99,822	337,778

※ 表示単位未満を四捨五入しており、表内において一致しない場合がある。
 ※ 小数点第一位まで計上している数値の単位は「%」、それ以外は「百万円」である。
 ※ また、「%」で示されている数値の市計、町村計及び市町村計はそれぞれの該当団体の数値の単純平均である。
 ※ 「特定地方公共団体」欄において、「地震」に○のある団体は平成28年熊本地震特定地方公共団体(被災21市町村)、「豪雨」に○のある団体は令和2年7月豪雨特定地方公共団体(被災22市町村)である。

実質収支比率の推移

(単位:%)

	市町村名	H30	R1	R2	R3	R4
1	熊本市	3.4	3.5	2.8	3.2	3.7
2	八代市	3.5	2.2	3.9	4.5	4.5
3	人吉市	5.0	3.6	13.2	3.3	10.5
4	荒尾市	0.9	0.7	0.6	4.0	1.4
5	水俣市	1.3	2.9	3.8	12.4	12.5
6	玉名市	4.8	7.0	4.7	9.9	7.7
7	山鹿市	17.2	14.2	7.3	13.3	13.2
8	菊池市	0.9	0.3	0.3	4.4	4.8
9	宇土市	8.8	4.0	7.0	12.0	13.7
10	上天草市	8.8	4.4	7.8	8.9	9.6
11	宇城市	8.8	5.5	4.9	4.8	5.7
12	阿蘇市	14.8	8.5	11.2	13.0	14.2
13	天草市	7.4	4.9	9.5	10.9	12.5
14	合志市	9.2	5.8	10.0	8.8	9.1
	市平均	6.8	4.8	6.2	8.1	8.8
15	美里町	9.5	4.5	4.7	6.1	5.3
16	玉東町	4.2	6.4	10.6	2.3	12.3
17	南関町	3.8	4.2	3.3	5.4	5.3
18	長洲町	1.2	1.8	1.8	6.4	4.2
19	和水町	20.3	22.9	13.1	27.6	12.6
20	大津町	12.9	8.5	7.8	12.4	12.2
21	菊陽町	6.6	6.6	4.5	7.1	7.4
22	南小国町	11.2	27.2	23.0	17.4	17.0
23	小国町	7.4	13.4	9.9	8.9	21.8
24	産山村	9.4	7.0	1.9	10.4	9.3
25	高森町	5.9	6.4	5.2	5.4	2.5
26	西原村	26.9	19.1	10.8	17.7	10.2
27	南阿蘇村	20.6	16.3	9.1	11.4	13.6
28	御船町	11.5	9.3	8.2	14.4	12.0
29	嘉島町	1.7	1.7	4.0	1.0	6.2
30	益城町	3.5	15.8	14.7	10.3	25.7
31	甲佐町	20.2	10.2	12.8	17.4	23.0
32	山都町	1.9	3.6	5.2	11.5	13.3
33	氷川町	10.9	7.2	9.8	15.5	11.8
34	芦北町	4.8	5.7	8.8	16.5	12.1
35	津奈木町	6.1	6.7	6.6	4.7	6.2
36	錦町	4.7	3.5	5.6	5.5	6.9
37	多良木町	8.3	8.4	8.3	11.0	10.9
38	湯前町	8.9	8.5	17.9	16.3	14.1
39	水上村	16.2	19.0	41.6	35.3	27.0
40	相良村	4.0	5.1	6.3	0.1	11.7
41	五木村	12.0	3.9	23.9	23.4	14.2
42	山江村	11.0	17.3	31.9	31.1	32.7
43	球磨村	8.8	7.4	10.1	34.7	33.4
44	あさぎり町	9.2	9.8	15.9	10.0	11.0
45	苓北町	2.9	3.3	3.5	4.1	7.8
	町村平均	9.2	9.4	11.0	12.9	13.3
	市町村平均	8.5	8.0	9.5	11.4	11.9

(注)平均は単純平均

経常収支比率の推移

(単位:%)

	市町村名	H30	R1	R2	R3	R4
1	熊本市	90.0	91.6	91.0	90.8	93.0
2	八代市	93.6	94.8	95.0	88.8	91.9
3	人吉市	98.8	99.9	96.9	92.3	94.7
4	荒尾市	89.5	91.1	90.7	89.6	93.2
5	水俣市	101.1	101.7	96.7	85.3	89.6
6	玉名市	96.4	99.7	99.0	95.7	97.7
7	山鹿市	97.2	99.8	98.7	95.0	99.2
8	菊池市	94.4	97.3	95.9	87.7	88.8
9	宇土市	94.8	95.5	94.8	87.6	93.8
10	上天草市	94.8	97.7	93.0	93.6	90.8
11	宇城市	95.1	95.0	93.9	89.8	92.9
12	阿蘇市	93.2	95.0	94.6	92.0	92.9
13	天草市	93.3	95.0	93.6	89.4	90.7
14	合志市	87.8	91.2	88.0	88.0	83.4
	市平均	94.3	96.1	94.4	90.4	92.3
15	美里町	92.5	94.4	94.5	86.8	91.6
16	玉東町	94.4	94.4	87.0	87.5	88.8
17	南関町	92.4	91.9	92.5	88.5	91.4
18	長洲町	95.7	94.9	95.2	90.3	93.9
19	和水町	91.1	94.8	94.6	89.5	92.6
20	大津町	86.8	89.7	88.7	81.3	85.3
21	菊陽町	93.1	93.1	89.3	83.3	88.6
22	南小国町	99.0	89.2	91.1	80.1	88.1
23	小国町	88.4	90.0	87.6	80.5	81.2
24	産山村	88.7	89.5	87.9	74.9	81.6
25	高森町	90.7	87.8	83.5	77.5	75.2
26	西原村	95.7	94.4	90.5	85.1	88.4
27	南阿蘇村	97.4	100.5	99.8	96.6	94.9
28	御船町	94.7	94.7	93.0	84.0	85.8
29	嘉島町	91.2	96.5	98.2	84.7	84.7
30	益城町	93.8	93.7	94.9	86.6	87.7
31	甲佐町	88.1	88.1	85.9	80.1	82.6
32	山都町	86.7	84.3	82.8	79.8	82.5
33	氷川町	93.2	96.4	98.7	95.5	99.5
34	芦北町	92.3	92.1	94.4	86.3	89.7
35	津奈木町	89.0	87.8	87.2	81.9	82.2
36	錦町	89.3	91.6	87.9	81.2	79.4
37	多良木町	93.3	88.3	89.0	82.5	83.1
38	湯前町	99.0	97.4	89.7	78.7	87.7
39	水上村	82.9	88.1	84.7	80.5	83.0
40	相良村	90.3	91.5	85.9	83.0	86.8
41	五木村	89.7	88.2	86.1	82.5	85.6
42	山江村	93.1	90.2	89.2	86.1	87.8
43	球磨村	82.7	83.2	82.7	73.8	77.4
44	あさぎり町	88.8	88.9	87.5	84.1	85.8
45	苓北町	94.7	91.5	89.5	85.1	87.2
	町村平均	91.6	91.5	90.0	83.8	86.5
	市町村平均	92.4	92.9	91.4	85.9	88.3

(注)平均は単純平均

実質公債費比率の推移

(単位:%)

	市町村名	H28 ~H30	H29 ~R1	H30 ~R2	R1 ~R3	R2 ~R4
1	熊本市	7.7	6.6	6.0	5.4	5.4
2	八代市	10.1	9.6	9.4	9.2	9.3
3	人吉市	5.7	5.0	4.9	5.6	6.9
4	荒尾市	9.4	9.3	9.4	9.4	9.5
5	水俣市	11.3	10.7	10.7	9.8	9.5
6	玉名市	8.1	8.1	8.5	8.9	9.1
7	山鹿市	9.4	9.5	9.5	9.4	9.9
8	菊池市	9.5	10.5	10.8	10.4	9.2
9	宇土市	9.4	9.8	10.3	10.6	11.1
10	上天草市	11.7	11.9	11.9	11.5	11.6
11	宇城市	10.2	8.9	8.7	9.1	10.4
12	阿蘇市	7.5	7.7	7.8	8.1	8.5
13	天草市	9.0	9.2	9.4	9.5	9.7
14	合志市	5.2	5.7	6.7	6.7	7.1
	市平均	8.9	8.8	8.9	8.8	9.1
15	美里町	5.6	5.9	6.4	6.4	6.7
16	玉東町	4.9	4.5	4.4	4.7	5.7
17	南関町	7.9	8.1	8.5	8.4	8.4
18	長洲町	9.1	7.6	7.6	6.9	6.6
19	和水町	9.0	10.1	10.3	10.3	10.2
20	大津町	10.6	9.6	8.0	6.5	5.7
21	菊陽町	7.9	6.6	6.3	5.0	5.9
22	南小国町	6.1	5.9	6.4	5.7	6.5
23	小国町	10.8	9.7	8.6	7.7	7.9
24	産山村	9.2	8.3	7.5	7.1	7.4
25	高森町	5.8	5.7	5.8	5.6	5.4
26	西原村	4.3	5.4	6.9	7.2	8.1
27	南阿蘇村	7.0	8.0	9.2	10.3	11.5
28	御船町	6.9	8.2	10.1	11.6	13.5
29	嘉島町	7.2	7.6	8.5	9.4	10.1
30	益城町	8.1	7.9	8.8	8.8	9.4
31	甲佐町	6.2	6.4	6.3	6.3	6.7
32	山都町	5.3	4.8	4.8	4.6	4.3
33	氷川町	5.2	5.9	8.0	10.5	12.5
34	芦北町	4.2	4.1	4.0	4.3	4.6
35	津奈木町	1.7	1.8	1.9	2.6	2.9
36	錦町	9.1	9.2	8.9	8.6	8.3
37	多良木町	9.1	8.6	8.0	7.8	8.5
38	湯前町	3.8	4.2	4.6	5.1	5.6
39	水上村	6.4	8.0	9.7	11.4	11.0
40	相良村	8.6	8.0	7.9	8.2	8.4
41	五木村	7.3	7.0	7.6	8.9	10.1
42	山江村	9.7	10.7	11.3	10.9	10.0
43	球磨村	5.9	5.5	5.2	5.4	6.0
44	あさぎり町	8.5	8.3	8.3	8.3	8.1
45	苓北町	12.4	13.0	13.4	12.9	12.4
	町村平均	7.2	7.2	7.5	7.7	8.0
	市町村平均	7.7	7.7	7.9	8.0	8.3

(注)平均は単純平均

将来負担比率の推移

(単位:%)

	市町村名	H30	R1	R2	R3	R4
1	熊本市	116.6	126.7	121.9	104.6	102.2
2	八代市	91.3	95.9	94.7	90.3	90.1
3	人吉市	46.6	64.4	37.4	24.8	15.9
4	荒尾市	—	—	—	12.1	53.4
5	水俣市	42.8	52.6	51.3	33.1	15.2
6	玉名市	6.6	0.3	15.5	10.5	9.3
7	山鹿市	—	—	—	—	—
8	菊池市	—	4.0	21.3	13.7	6.5
9	宇土市	22.1	2.7	20.3	—	—
10	上天草市	—	—	—	—	—
11	宇城市	5.4	2.0	15.1	22.9	22.7
12	阿蘇市	69.0	57.1	41.1	47.4	52.9
13	天草市	24.8	25.3	20.9	0.6	—
14	合志市	—	—	—	—	—
	市平均					
15	美里町	—	—	—	—	—
16	玉東町	—	—	—	—	—
17	南関町	—	7.0	18.5	28.0	29.4
18	長洲町	60.3	47.0	41.5	29.3	35.6
19	和水町	—	—	—	—	—
20	大津町	—	—	—	—	—
21	菊陽町	—	—	10.5	24.4	20.1
22	南小国町	38.1	12.0	—	—	—
23	小国町	35.0	34.7	23.9	4.7	1.3
24	産山村	—	—	—	—	—
25	高森町	—	—	—	—	—
26	西原村	—	—	—	—	—
27	南阿蘇村	14.1	24.7	50.9	41.3	40.1
28	御船町	112.2	98.6	77.8	37.3	12.9
29	嘉島町	67.8	68.7	62.0	76.9	94.6
30	益城町	21.4	32.2	32.9	38.1	32.3
31	甲佐町	59.4	55.1	53.1	32.0	—
32	山都町	25.5	16.6	6.0	2.2	2.1
33	氷川町	30.4	39.8	44.2	35.1	12.8
34	芦北町	—	—	—	—	—
35	津奈木町	—	—	—	—	—
36	錦町	85.5	76.5	63.2	23.1	12.2
37	多良木町	49.3	41.7	31.3	3.3	—
38	湯前町	—	—	—	—	—
39	水上村	—	—	—	—	—
40	相良村	18.7	18.1	2.7	—	—
41	五木村	—	—	—	—	—
42	山江村	—	—	—	—	—
43	球磨村	—	—	—	—	—
44	あさぎり町	—	—	—	—	—
45	苓北町	121.5	107.6	83.6	49.3	32.2
	町村平均					
	市町村平均					

財政力指数の推移

	市町村名	H30	R1	R2	R3	R4
1	熊本市	0.71	0.70	0.71	0.70	0.70
2	八代市	0.50	0.50	0.51	0.50	0.50
3	人吉市	0.44	0.44	0.45	0.44	0.44
4	荒尾市	0.48	0.49	0.49	0.48	0.48
5	水俣市	0.37	0.38	0.39	0.38	0.37
6	玉名市	0.44	0.44	0.45	0.44	0.44
7	山鹿市	0.33	0.34	0.34	0.33	0.33
8	菊池市	0.44	0.43	0.44	0.43	0.43
9	宇土市	0.52	0.52	0.54	0.53	0.52
10	上天草市	0.25	0.25	0.26	0.25	0.25
11	宇城市	0.40	0.41	0.41	0.41	0.40
12	阿蘇市	0.36	0.36	0.37	0.35	0.35
13	天草市	0.27	0.27	0.27	0.27	0.28
14	合志市	0.67	0.68	0.68	0.66	0.64
	市平均	0.44	0.44	0.45	0.44	0.44
15	美里町	0.24	0.24	0.24	0.24	0.23
16	玉東町	0.29	0.31	0.32	0.31	0.30
17	南関町	0.40	0.41	0.41	0.40	0.39
18	長洲町	0.55	0.55	0.55	0.53	0.52
19	和水町	0.24	0.25	0.25	0.25	0.25
20	大津町	0.74	0.77	0.77	0.76	0.73
21	菊陽町	0.96	0.98	1.00	0.97	0.96
22	南小国町	0.21	0.21	0.22	0.21	0.20
23	小国町	0.24	0.24	0.25	0.24	0.24
24	産山村	0.16	0.16	0.17	0.16	0.16
25	高森町	0.24	0.24	0.25	0.24	0.24
26	西原村	0.42	0.42	0.39	0.35	0.34
27	南阿蘇村	0.27	0.26	0.25	0.23	0.22
28	御船町	0.38	0.37	0.37	0.35	0.35
29	嘉島町	0.68	0.69	0.70	0.67	0.63
30	益城町	0.56	0.56	0.56	0.53	0.50
31	甲佐町	0.31	0.31	0.32	0.31	0.30
32	山都町	0.21	0.22	0.22	0.22	0.22
33	氷川町	0.28	0.29	0.29	0.28	0.28
34	芦北町	0.33	0.34	0.35	0.35	0.35
35	津奈木町	0.22	0.23	0.23	0.23	0.23
36	錦町	0.40	0.40	0.40	0.39	0.38
37	多良木町	0.23	0.24	0.24	0.24	0.24
38	湯前町	0.17	0.17	0.17	0.16	0.16
39	水上村	0.15	0.15	0.16	0.16	0.16
40	相良村	0.19	0.20	0.20	0.20	0.20
41	五木村	0.20	0.22	0.22	0.22	0.21
42	山江村	0.14	0.15	0.15	0.15	0.15
43	球磨村	0.14	0.14	0.15	0.15	0.15
44	あさぎり町	0.23	0.23	0.24	0.23	0.23
45	苓北町	0.50	0.50	0.48	0.45	0.43
	町村平均	0.33	0.34	0.34	0.33	0.32
	市町村平均	0.37	0.37	0.37	0.36	0.36

(注) 平均は単純平均