

# 令和5年度(2023年度) 上益城地域振興局 保健福祉環境部の業務概要書



<山都町：通潤橋（令和5年9月国宝指定）>

熊本県県央広域本部上益城地域振興局保健福祉環境部

熊本県御船保健所

# 目 次

<b>保健福祉環境部の概要</b>	<b>1</b>	
1 上益城地域振興局の沿革	2	
2 保健福祉環境部の構成	2	
3 保健福祉環境部各課の構成	3	
4 保健福祉環境部各課の主な所管業務	4	
5 各種計画	5	
<b>主な事業</b>	<b>6</b>	
1 総務企画課の主要事業	7	
(1) 第7次熊本・上益城地域保健医療計画の推進	7	
(2) 健康危機に対応した体制づくり	7	
(3) 救急医療体制の整備	7	
(4) 災害医療体制及び災害対応体制の整備	8	
(5) 在宅医療の推進	8	
(6) 保健統計	8	
(7) 医事関係	8	
(8) その他	9	
図 救急医療圏	10	
2 福祉課の主要事業	11	
(1) 児童福祉	11	
(2) ひとり親家庭等の支援	11	
(3) 高齢者保健福祉、介護保険	11	
(4) 障がい者福祉	11	
(5) 地域福祉	11	
(6) 生活保護の適正実施及び生活困窮者自立支援	12	
3 衛生環境課の主要事業	13	
(1) 食品の安全対策	13	
(2) 飲料水の安全確保及び水道の普及促進	13	
(3) 入浴施設の安全確保	13	
(4) 動物の管理及び愛護精神の普及啓発	13	
(5) 医療品等の安全性の確保対策及び薬物の乱用防止対策	13	
(6) 環境保全対策	13	
(7) 廃棄物対策	14	
4 保健予防課の主要事業	15	
(1) 精神保健福祉対策	15	
(2) 熊本県健康増進計画の推進	15	
(3) 難病対策	16	
(4) 感染症（結核）対策	16	
<b>参考資料</b>	<b>17</b>	
1 管内の概況	18	
(1) 管内図・面積	18	
(2) 人口・世帯数	19	
(3) 1世帯当たりの人員の推移	20	
(4) 人口動態	21	
(5) 死因順位	22	
(6) 保健医療福祉施設	28	
(7) 上下水道	30	
2 保健・医療関係	31	
(1) 医療機関立入検査	31	
(2) 薬事関係監視	31	
(3) 毒劇物等営業監視	32	
(4) 献血	32	
(5) 指定難病医療費助成制度	33	
(6) 精神保健福祉	35	
(7) 母子保健	38	
(8) 特定健診・特定保健指導	40	
(9) 感染症対策	41	
(10) 原子爆弾被爆者対策	45	
(11) 子どもの頃から生涯を通じた健康づくりの推進	46	
(12) 歯科保健	48	
3 福祉関係	50	
(1) 老人福祉・介護保険	50	
(2) 児童福祉	51	
(3) 障がい者福祉	53	
(4) 母子福祉	56	
(5) 生活保護	58	
4 衛生・環境関係	60	
(1) 食品衛生	60	
(2) 狂犬病予防・動物愛護	62	
(3) 生活衛生・環境関係監視	63	
(4) 環境保全	64	
(5) 不法投棄の防止	65	
許可状況	66	
<b>保健医療等・福祉・環境施設一覧</b>	<b>70</b>	
1 保健医療等関係	71	
(1) 町役場	71	
(2) 町保健センター	71	
(3) 国・県の機関等	71	
(4) 関係団体等	71	
(5) 病院	72	
(6) 診療所	72	
(7) 歯科診療所	74	
(8) 救急告示医療機関	74	
(9) 救急・健康危機関係医療機関	74	
(10) 災害拠点病院	74	
(11) 訪問看護ステーション	75	
(12) 薬局	75	
2 福祉関係	77	
(1) 町社会福祉協議会	77	
(2) 高齢者関係施設	77	
介護老人福祉施設（特別養護老人ホーム）	77	
介護老人保健施設	77	
介護療養型医療施設	77	
小規模多機能型居宅介護事業所	77	
認知症対応型共同生活介護事業所	78	
地域密着型介護老人福祉施設入所者生活介護事業所	78	
居宅介護支援事業所	78	
訪問介護事業所	79	
介護員養成研修指定機関	79	
通所介護事業所	80	
養護老人ホーム	80	
ケアハウス	80	
生活支援ハウス	80	
地域包括支援センター	81	
3 児童福祉施設	81	
(1) 保育所、保育園	81	
(2) 児童館	82	
(3) 児童養護施設	82	
(4) 情緒障害児短期治療施設	82	
4 障がい者関係施設	82	
(1) 施設入所支援施設	82	
(2) 居宅介護事業所	82	
(3) 短期入所事業所	83	
(4) 共同生活援助施設（グループホーム）	83	
(5) 生活介護、自立訓練（生活訓練）	83	
就労移行支援、就労継続支援事業所	83	
宿泊型自立訓練事業所	83	
(6) 指定相談支援事業所（地域移行支援、地域密着支援）	84	
(7) 指定相談支援事業所（計画相談支援）	84	
(8) 指定障害児通所支援事業所	85	
(9) 地域活動支援センター	85	
5 環境関係	85	
(1) 廃棄物処理施設（ごみ処理）	85	
(2) 廃棄物処理施設（し尿処理）	85	
6 その他	86	
(1) 地域保健・医療・福祉における保健所の役割について学ぶ機会の提供状況	86	
(2) 保健福祉環境部相談等業務一覧	87	

## 保健福祉環境部の概要



< 御船町：恐竜博物館 >

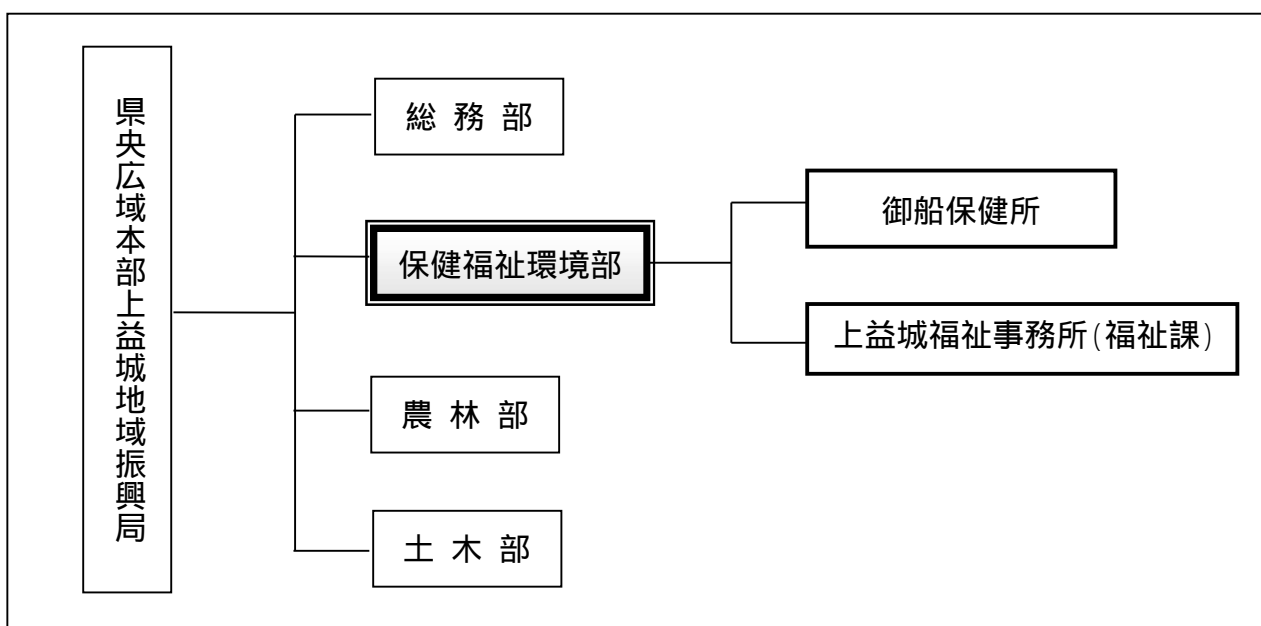
## 1 上益城地域振興局の沿革

(昭和19年以降)

時期	御船保健所	福祉課(上益城福祉事務所)
S19年(1944年)10月	御船町2丁目に開設	県上益城事務所開設(福祉課設置)  御船町辺田見396-1(現所在地)移転
S22年(1947年)5月	御船町3丁目に移転	
S28年(1953年)7月	御船町2丁目に新築移転	
S31年(1956年)3月		
S34年(1959年)4月	矢部町下馬尾に矢部支所開設	
S48年(1973年)6月	御船町辺田見400に新築移転	
S49年(1974年)4月		
S54年(1979年)3月	矢部支所改築	
S60年(1985年)4月	矢部支所廃止	
H12年(2000年)4月	上益城事務所、御船保健所、矢部土木事務所を統合して、上益城地域振興局(総務部・保健福祉環境部・農林部・土木部)を新たに設置 御船保健所、上益城福祉事務所(福祉課)は保健福祉環境部	
H25年(2013年)4月	熊本農政事務所、熊本土木事務所、宇城地域振興局、上益城地域振興局を 広域的に統轄する県央広域本部を設置	
R2年(2020年)2月	御船保健所が上益城総合庁舎内に移転。(旧保健所の建物は存置)	

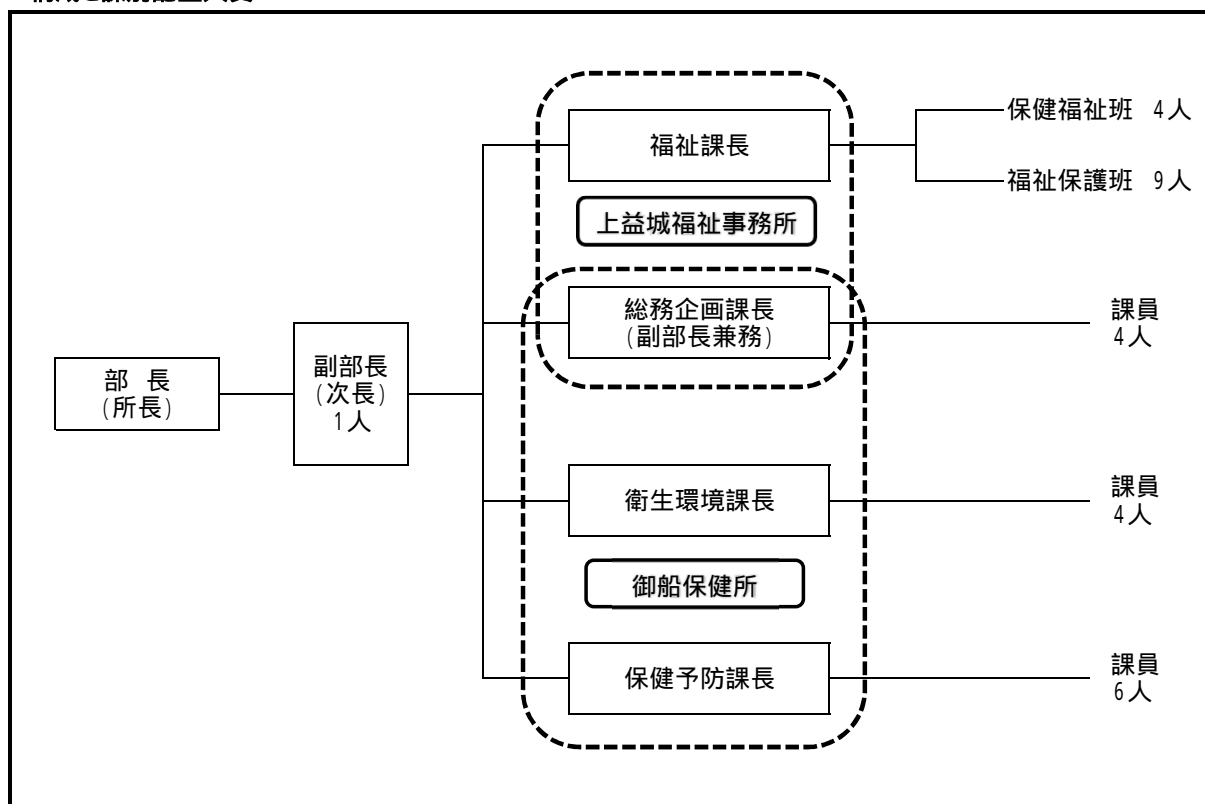
## 2 保健福祉環境部の構成

令和5年(2023年)4月1日現在



### 3 保健福祉環境部各課の構成

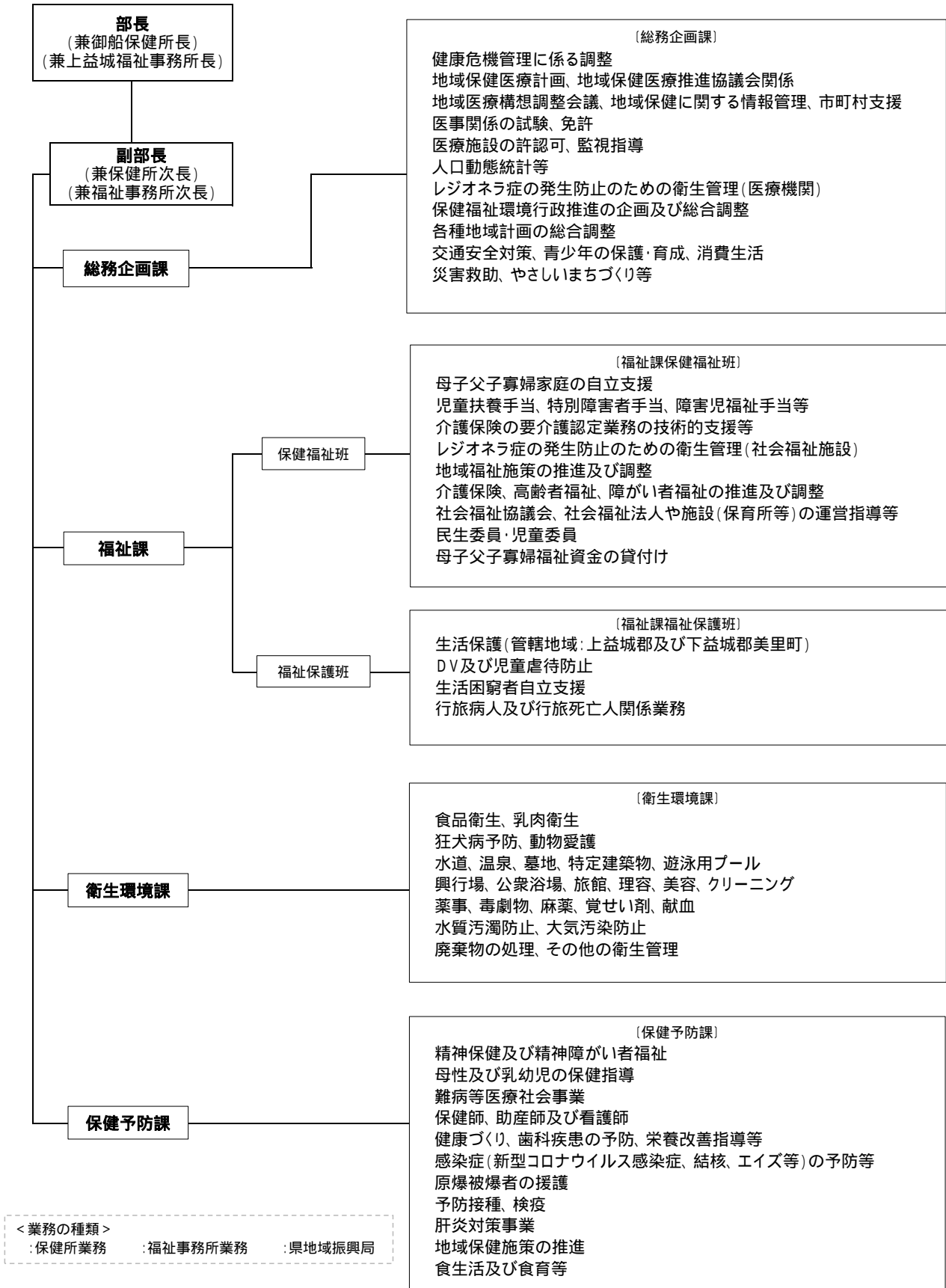
#### 構成と課別配置人員



#### 職員配置数及び事務職・技術職内訳

職 種 別 課 別	事 務	技 術	技 術 内 訳							計	
			医 師	歯 科 医 師	薬 剤 師	獣 医 師	保 健 師	管 理 栄 養 士	理 化 学		
部長(所長)		1	1							1	
副部長(次長)	1									1	
課	総務企画課	2	2					2		4	
	福 祉 課	13	1					1		14	
	衛生環境課		5			2	2			1	5
	保健予防課		7					6	1		7
計	16	16	1		2	2	9	1	1	32	

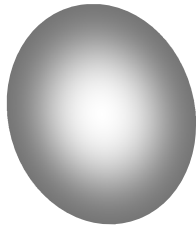
#### 4 保健福祉環境部各課の主な所管業務



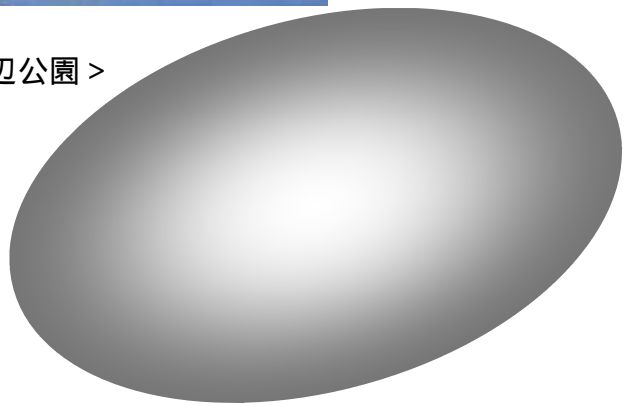
## 5 各種計画

	計 画 の 名 称	所 管 課	根 拠 法 令 等	期 間
1	第7次熊本県保健医療計画	健康福祉政策課	医療法	H30～R5
2	第7次熊本・上益城地域保健医療計画	熊本市、御船保健所	医療法	H30～R5
3	第4期熊本県地域福祉支援計画	健康福祉政策課	社会福祉法	R4～R8
4	第2期くまもと子ども・子育てプラン (熊本県子ども・子育て支援事業支援計画、熊本県次世代育成支援行動計画)	子ども未来課	子ども・子育て支援法、次世代育成支援対策推進法	R2～R6
5	第6期熊本県障がい者計画 (くまもと障がい者プラン)	障がい者支援課	障害者基本法	R3～R8
6	熊本県障がい福祉計画(第6期熊本県障がい福祉計画・第2期熊本県障がい児福祉計画)	障がい者支援課	障害者総合支援法、児童福祉法	R3～R5
7	第3期熊本県自殺対策推進計画	障がい者支援課	自殺対策基本法	R5～R9
8	第3期熊本県における医療費の見直しに関する計画	医療政策課	高齢者の医療の確保に関する法律、医療費最適化に関する施策についての基本的な方針	H30～R5
9	熊本県地域医療再生計画	医療政策課	通知	-
10	第4次熊本県健康増進計画 (第4次くまもと21ヘルスプラン)	健康づくり推進課	健康増進法	H30～R5
11	第3次熊本県がん対策推進計画	健康づくり推進課	がん対策基本法	H30～R5
12	第4次熊本県歯科保健医療計画	健康づくり推進課	歯科口腔保健の推進に関する法律	H30～R5
13	第3次熊本県健康食生活・食育推進計画	健康づくり推進課	健康増進法・食育基本法	H30～R5
14	第3次熊本県動物愛護推進計画	健康危機管理課	動物の愛護及び管理に関する法律	H30～R9
15	熊本県感染症予防計画	健康危機管理課	感染症の予防及び感染症の患者に対する医療に関する法律	- (H22見直し)
16	熊本県新型インフルエンザ対策行動計画	健康危機管理課	新型インフルエンザ等対策特別措置法	- (H25見直し)
17	熊本県食品衛生監視指導計画	健康危機管理課	食品衛生法	毎年度
18	第6次熊本県環境基本計画	環境立県推進課	熊本県環境基本条例	R3～R7
19	熊本県廃棄物処理計画(第5期)	循環社会推進課	廃棄物の処理及び清掃に関する法律	R3～R7
20	第4次熊本県消費者施策の推進に関する基本計画	消費生活課	熊本県消費生活条例	R3～R7
21	第8期熊本県高齢者福祉計画・介護保険事業支援計画	高齢者支援課、認知症対策・地域ケア推進課	老人福祉法、介護保険法	R3～R5

## 2 主な事業



< 嘉島町：浮島周辺水辺公園 >





## 1 総務企画課の主要事業

### (1) 第7次熊本・上益城地域保健医療計画の推進

熊本県では、「第7次熊本県保健医療計画(平成30年度～令和5年度)」を策定し、基本目標である「安全安心な暮らしに向けた、一人ひとりの健康づくりと地域における保健医療の提供」の達成に向け様々な取組みを推進しています。二次医療圏については、平成29年3月に策定した「熊本地域医療構想」における構想区域に二次医療圏を合わせ、熊本圏域と上益城圏域が統合され10圏域となりました。

この県計画を踏まえ、熊本市と上益城地域振興局では「第7次熊本・上益城地域保健医療計画(平成30年度～令和5年度)」を策定しています。令和5年度は計画の最終年度となりますので、第7次計画の総合評価及び第8次熊本県保健医療計画(熊本・上益城保健医療圏域編)の策定に取り組んでいます。

#### <具体的な取組み>

第7次熊本・上益城地域保健医療計画における各指標の総合評価及び進捗管理

第8次熊本県保健医療計画(熊本・上益城保健医療圏域編)の作成

熊本・上益城地域保健医療推進協議会の開催

地域医療構想調整会議等の開催による、地域医療構想の推進・進捗管理

医療と介護の体制整備に係る協議の場(上益城在宅医療連携体制検討地域会議)の開催による、在宅医療・介護連携体制の推進

### (2) 健康危機に対応した体制づくり

高病原性鳥インフルエンザ由来の新型インフルエンザ等の新規感染症や、食中毒・毒物劇物等による健康危機に備えて、局内の対応の迅速化及び管内医療機関等と連携した体制を整備しています。

#### <具体的な取組み>

「地域健康危機管理推進会議」の開催による未発症期の医療機関や町等との連携推進  
感染症や食中毒等発生時の部内初動体制の整備や職員研修の実施

高病原性鳥インフルエンザ発生を想定した部内体制の整備及び研修や訓練の実施

レジオネラ症発生防止条例に基づく医療施設への立入検査

協定に基づく、消防機関等との一類感染症の搬送訓練の実施等

### (3) 救急医療体制の整備

当地域には、2つの救急医療圏があり、平坦部の4町は「熊本中央救急医療圏」、また山間部の山都町は「山都救急医療圏」です。山都救急医療圏における救急告示病院(病院郡輪番制病院と重複)は「山都町包括医療センターそよう病院」、病院郡輪番制病院は「矢部広域病院」の2か所です。そのため、管外への救急搬送件数は全体の半数以上を占め、搬送にも時間を要するのが現状です。救急医療専門部会やメディカルコントロール協議会等を通じ、町や医療機関、消防等と連携しながら地域救急体制の充実を図ります。

熊本中央救急医療圏：熊本・上益城保健医療圏(熊本市、御船町、嘉島町、益城町、甲佐町)と宇城保健医療圏と西原村(阿蘇保健医療圏)

<具体的な取組み>

「山都救急医療圏救急医療専門部会」の開催による、消防機関や医療機関等の関係者との現状・課題の共有及び連携体制の構築  
救急車の適正利用や電話相談窓口等に関する住民への啓発の実施

**(4) 災害医療提供体制及び災害対応体制の整備**

地震などの災害時には、緊急に多くの医療が必要となります。平成28年(2016年)4月の熊本地震では上益城郡は甚大な被害を受けましたが、地元医師会をはじめ、全国各地から災害派遣医療チーム(DMAT)等多くの方々の支援のもと、医療の提供が実現できました。

こうした経験を踏まえ、熊本県地域防災計画及び熊本県災害時医療救護マニュアル等に基づき、今後の大規模広域災害発生に備えた地域災害医療体制等の整備をさらに進めます。

また、災害時に管内病院が広域災害救急医療情報システム(EMIS)への入力円滑に行えるよう研修を実施するとともに、業務継続計画(BCP)の作成を促します。

<具体的な取組み>

「上益城地域災害保健医療福祉対策会議」の開催による、災害発生時に備えた保健・医療・福祉の連携体制の構築及び訓練の実施  
医療機関を対象としたEMIS入力操作等に関する研修会の実施  
部内職員を対象とした災害保健医療等に関する研修会の実施

**(5) 在宅医療の推進**

2025年をめどとする地域包括ケアシステムの構築に向け、地域の多職種や関係機関の顔の見える関係づくりを推進し、身近な在宅医療等の提供体制の充実を図り、一人でも多くの住民が少しでも長い期間、身近な地域で安心して暮らすことのできる体制を目指します。

また、上益城在宅医療連携体制検討地域会議等を開催し、平成30年度から各町で実施している在宅医療・介護連携推進事業や郡医師会の在宅医療の推進を支援します。

**(6) 保健統計**

国、地方公共団体の地域保健施策の効率的・効果的な衛生行政や社会の情報基盤として統計として保健衛生の実態を数量的に把握しています。

統計法第2条第4項：人口動態調査，医療施設調査，国民生活基礎調査，患者調査 等 統計法第2条第7項：病院報告，衛生行政報告例，地域保健・健康増進事業報告
---

**(7) 医事関係**

医療法に基づき、病院、診療所等が、医療の安全を確保し、良質かつ適切な医療が効率的に提供されるよう、立入検査や指導、住民からの相談受付業務を行っています。

<具体的な取組>

病院、診療所等の「開設許可、変更許可」、「開設届」等の各種届出の受理・審査の事務及び医療法人設立の認可、設立後の定款変更許認可等に関する事務

病院及び診療所への立入検査の実施及び改善指導の実施

医療安全相談窓口において県民からの医療に関する苦情や相談等の受付、医療機関に対し情報提供及び指導等の実施

## (8) その他

県の環境生活行政に関する各種業務について関係機関等と連絡調整を行っています。

青少年保護育成

青少年の健全育成を図るために、グローバルジュニアドリーム事業、少年の主張熊本県大会等の広報啓発等を行っています。

地球温暖化防止活動支援

地域住民への普及啓発を行う地球温暖化防止活動推進員の活動を支援しています。

ハートフルパス・ヘルプマークの交付

障がいのある方や高齢の方、妊産婦の方など歩行が困難と認められる方に対して、公共施設や店舗などの障がい者等用駐車場等の利用証（ハートフルパス）を交付しています。

また、義足や人工関節を使用している方、内部障がいや難病の方、または妊娠初期の方など、援助や配慮を必要としていることが外見からは分かりにくい方に対して、ヘルプマークを交付しています。

# 救急医療圏

令和5年(2023年)9月現在

## 【有明救急医療圏】

初期救急: 荒尾市医師会、玉名郡市医師会  
(荒尾市) 在宅当番医  
(玉名郡市) 準夜間急患センター、在宅当番医  
二次救急: 荒尾市立有明医療センター、  
くまもと県北病院、和水町立病院

## 【鹿本救急医療圏】

初期救急: 鹿本医師会、在宅当番医  
大橋通りクリニック  
二次救急: 保利病院、山鹿市民医療センター、  
三森循環器科・呼吸器科病院、  
山鹿中央病院  
(再掲) 熊本市立植木病院

## 【菊池救急医療圏】

初期救急: 菊池郡市医師会、在宅当番医  
二次救急: 川口病院、菊池郡市医師会立病院、  
菊池中央病院、菊陽台病院、岸病院、  
熊本セントラル病院、熊本リハビリテーション病院  
熊本再春医療センター、東熊本第二病院

## 【熊本中央救急医療圏】

初期救急: 熊本市医師会、  
(熊本市) 休日夜間急患センター、  
鹿本医師会、上益城郡医師会、  
宇土地区医師会、  
下益城郡医師会、  
阿蘇郡市医師会、在宅当番医、  
田嶋外科内科医院、  
北部脳神経外科・神経内科  
二次救急: 45病院(下記のとおり)

## 【天草救急医療圏】

初期救急: 天草郡市医師会、在宅当番医  
二次救急: 天草慈恵病院、  
天草市立牛深市民病院、  
" 河浦病院、  
" 新和病院、  
" 栖本病院、  
天草第一病院、  
天草地域医療センター、  
天草中央総合病院、  
上天草市立上天草総合病院、  
苓北医師会病院、  
(再掲) 済生会みすみ病院

## 【阿蘇救急医療圏】

初期救急: 阿蘇郡市医師会、  
在宅当番医  
二次救急: 阿蘇医療センター、  
阿蘇温泉病院、  
阿蘇立野病院、  
大阿蘇病院、  
小国公立病院

## 【山都救急医療圏】

初期救急: 上益城郡医師会、在宅当番医  
二次救急: 山都町包括医療センター-そよう病院、  
矢部広域病院

## 【八代救急医療圏】

初期救急: 八代市医師会、八代郡医師会  
(八代市) 準夜間急患センター、在宅当番医  
(八代郡) 在宅当番医、松本医院  
二次救急: 熊本総合病院、熊本労災病院、  
八代北部地域医療センター

## 【人吉救急医療圏】

初期救急: 人吉市医師会、球磨郡医師会、在宅当番医  
二次救急: 愛生記念病院  
球磨郡公立多良木病院、  
球磨病院、外山胃腸病院  
人吉医療センター

## 【水俣芦北救急医療圏】

初期救急: 水俣市芦北郡医師会、在宅当番医  
二次救急: 岡部病院、水俣市立総合医療センター

## 熊本中央救急医療圏の二次救急病院

朝日野総合病院	熊本整形外科病院	嶋田病院	武蔵ヶ丘病院
東病院	くまもと成城病院	十善病院	山口病院
植木病院	熊本赤十字病院	水前寺とうや病院	熊本地域医療センター
宇城総合病院	熊本大学病院	杉村病院	
帯山中央病院	熊本中央病院	整形外科科井上病院	
表参道吉田病院	くまもと南部広域病院	青磁野リハビリテーション病院	
上代成城病院	熊本脳神経外科病院	大腸肛門病センター-高野病院	
川野病院	熊本南病院	寺尾病院	
菊南病院	くわみず病院	南部中央病院	
九州記念病院	江南病院	にしくまもと病院	
熊本医療センター	済生会熊本病院	西日本病院	
熊本機能病院	済生会みすみ病院	比企病院	
熊本市民病院	桜十字病院	平成とうや病院	
くまもと森都総合病院	慈恵病院	御幸病院	

## 2 福祉課の主要事業

### (1) 児童福祉

管内の認可保育所（公立 12、法人立 29 令和 5 年(2023 年)4 月現在）に指導監査を実施するとともに、認可外保育施設の調査、指導も行い、適正な保育環境の確保を図っています。

また、子育て支援センターやつどいの広場等子育て支援拠点を設置し、地域の子育て支援機能の充実を図っている町の支援、調整を行っています。

### (2) ひとり親家庭等の支援

母子・父子自立支援員がひとり親家庭等からの、生活や就業等の相談に対応するとともに、子どもの修学資金等の貸付を行っています。

また、父母が離婚した場合等で、児童を養育する父・母等に対して、児童扶養手当の認定・支給を行っています。

さらに、町や女性相談センター等と連携し、ドメスティック・バイオレンス（DV）等の相談対応や母子生活支援施設等の入所支援を行っています。

### (3) 高齢者保健福祉、介護保険

高齢者が住み慣れた地域で、快適かつ安心・安全に、生きがいを持ちながら暮らせるための地域包括ケアシステムの構築を推進しています。

また、第 8 期熊本県高齢者福祉計画・介護保険事業支援計画に基づいて、町が在宅医療、介護連携等の地域支援事業に取り組むよう支援しています。

さらに、介護保険の認定審査会委員、認定調査員及び主治医に対する研修を実施し、資質の向上と認定業務の適正化等を図っています。

### (4) 障がい者福祉

障害者総合支援法に基づく各種事業を適切に実施できるよう説明会や連絡会議の開催など町等への支援、情報提供を行っています。

また、自宅で暮らしている重度の障がいのある方に対して、特別障害者手当、障害児福祉手当等を、精神又は身体に障がいをもつ児童を監護、養育する保護者等に対して、特別児童扶養手当の認定・支給を行っています。

さらに、町や地域療育センター等と連携し、障がい児等の療育環境の向上を図っています。

### (5) 地域福祉

地域における福祉サービスの適切な利用推進や、地域福祉活動への住民の参加促進などを目的として、町の地域福祉計画等の策定支援や計画に基づく事業実施の支援を行っています。併せて各町社会福祉協議会の運営指導や監査を行っています。

さらに、社会福祉の増進に努める民生委員、児童委員に対する研修を行っています。



< 民生委員・児童委員研修会 >

#### **( 6 ) 生活保護の適正実施及び生活困窮者自立支援**

生活に困窮し、利用できる資産や能力などを活用してもなお自力での生計維持が困難な人に対して最低限度の生活を保障するとともに、その自立助長を図ることを目的として、生活保護の適正実施を図っています。

また、対象者の状態に応じた就労支援や子どもの学習支援等を行っています。

さらに、生活保護に至る前の段階の自立支援を図るため、生活困窮者に対して、自立相談支援事業等の支援を行い、住居確保給付金の支給等を行っています。

### **3 衛生環境課の主要事業**

#### **(1) 食品の安全対策**

食品の販売・製造事業者に対し、H A C C P（ハサップ、自主衛生管理）の実施状況や施設の衛生状態の確認等について、効率的かつ効果的な監視指導を実施し、食中毒等による健康被害の未然防止や安全な食品の流通確保に努めています。

なお、監視指導に当たっては、過去の食中毒事故や違反食品の発生状況、熊本県特有の食文化や食品産業の地域性及び食に関する社会情勢等を考慮しています。

また、消費者に対しても食品表示を含めた衛生知識の普及啓発を図っています。

#### **(2) 飲料水の安全確保及び水道の普及促進**

管内の水道施設（上水道、簡易水道、専用水道 計 3 6 箇所）に対し安全管理の徹底を指導しています。

また、管内の水道普及率（81.5%）は県平均（89.2%）を下回っており、安全・安心な水道水の安定供給のため、水道未普及地域の解消、未加入者の加入促進、水道事業の広域化等を各町へ働きかけることにより、普及率の向上を図っています。

#### **(3) 入浴施設の安全確保**

旅館、公衆浴場等における入浴施設での衛生管理に関する自主管理体制の確立を促し、レジオネラ症の発生を防止するため、「レジオネラ症防止に関する条例（平成16年10月1日施行）」に基づく指導の徹底を図っています。

#### **(4) 動物の管理及び愛護精神の普及啓発**

「動物の愛護及び管理に関する法律」や同県条例に基づき、動物取扱業の登録事務や取扱施設への立入検査により、適正な飼養や販売、保管の確保を図っています。

また、犬猫の殺処分ゼロを目指し、獣医師会、愛護団体等と連携して、終生飼養の啓発や避妊措置を進めるなど、犬猫の引取り等の減少、譲渡につながる動物愛護の取組みを推進しています。

#### **(5) 医薬品等の安全性の確保対策及び薬物の乱用防止対策**

医薬品等取扱施設に対する監視指導を実施し、適正な管理が行われているか状況を確認しています。

また、全国的に大麻や危険ドラッグ等の事犯が多数発生していることから、県警、教育機関等の関係機関と連携し、未成年者への薬物乱用防止に関する啓発活動を実施しています。

#### **(6) 環境保全対策**

「大気汚染防止法」等に基づく工場・事業場等の立入調査（対象施設数 2 0 8 箇所）、ダイオキシン類対策及び特定化学物質対策等の取組みについて推進しています。

また、近年の光化学オキシダント濃度の上昇に伴う光化学スモッグ注意報発令や微小粒子

状物質（PM<sub>2.5</sub>）濃度の上昇に伴う注意喚起に際しては、関係の町と連携し、住民や医療機関に対する速やかな情報伝達に努めています。

「水質汚濁防止法」等に基づく工場・事業場等の立入調査（対象施設数492箇所）、地下水（質・量）の保全対策等の取組みについて推進しています。

また、水生生物を指標とする川の水環境調査等を通じた環境教育の一環としての出前講座を小・中学校等で実施しています。

## （7）廃棄物対策

廃棄物の適正処理、減量化・再資源化を推進するため、各町等の関係機関と連携し指導取締の強化を図っています。

また、悪質・巧妙化する産業廃棄物等の不法投棄に対処するため、専任の廃棄物監視指導員を配置するとともに、管内の町や県産業資源循環協会と協力しながら、パトロール等により監視強化を図っています。

さらに、廃棄物の不法投棄に係る合同調査として、県、町及び（一社）熊本県産業資源循環協会による陸上からのパトロール、県防災ヘリ及び県警ヘリによる上空からのパトロール並びに海上保安部の高速艇による海上からのパトロールを実施するときに、陸上からのパトロールとして参画することで、早期の不法投棄防止対策を推進しています。



## 4 保健予防課の主要事業

### (1) 精神保健福祉対策

上益城地域における精神障がい者にも対応した地域包括ケアシステムの構築に関する事項について、連絡・調整・協議を行う場として、上益城圏域自立支援協議会精神障がい者支援部会を令和元年(2019年)8月21日に設置しました。令和3年度までは、新型コロナウイルス感染症の感染防止対策で事業を延期しましたが、令和4年度から事業を再開しています。

平成2年(1990年)に設置された「上益城地域精神保健福祉連絡会」では、上益城圏域自立支援協議会精神障がい者支援部会と連携した活動を目指しています。

#### <具体的な取組み>

- 上益城圏域自立支援協議会精神障がい者支援部会
  - ・部会の開催(2回/年以上)  
地域移行支援ファシリテーター打合せ会を含む。
  - ・事例検討会(1回/年以上)
  - ・研修会の開催(1回/年以上)  
精神保健相談の充実

### (2) 熊本県健康増進計画の推進

上益城地域の全ての人が、いつまでも楽しく、元気で、安心して暮らせるよう、生活習慣病の予防や重症化予防に重点を置き、子どもの頃から生涯を通じたよりよい生活習慣の形成と健康づくりを推進しています。

また、第7次熊本・上益城地域保健医療計画から新たな項目として働く世代の健康づくりの推進が加わり、これまであまり注目されてこなかった地域保健と職域保健の連携強化のため会議を開催し、職域側からの参加を促し地域・職域連携への関係者の関心を高める取り組みを実施しています。

さらに、糖尿病対策では、糖尿病の発症・重症化・合併症を予防するために、関係機関による連携体制の構築に取り組んでいます。

#### <具体的な取組み>

- 関係機関・団体による連絡会議の開催
- 健康づくり従事者研修会の開催(関係機関の職員やボランティアリーダー等)
- 食環境整備(くま食健康マイスター店事業や特定給食施設等における栄養管理の質向上支援、食品の栄養表示等に係る指導や情報提供など)
- 保育所や幼稚園及び小中学校におけるフッ化物洗口の安全でかつ効果的な継続実施に向けた支援

### (3) 難病対策

「難病の患者に対する医療等に関する法律」が平成27年(2015年)1月1日より施行されたことを踏まえ、難病患者や家族の生活の質の向上や安定した療養生活を支える体制づくりを推進しています。

また、熊本県難病相談支援センター及び各町等の関係機関と連携を図りながら、対象者の把握、避難支援を含めた災害時等の緊急時連絡体制の整備や各種事業に取り組んでいます。

#### <具体的な取り組み>

関係機関との連絡協議会の開催

指定難病医療受給者証申請窓口対応

在宅難病患者の支援者に対する研修会の開催

「上益城地域難病友の会」の活動支援

患者・家族の交流会、学習会、医療相談の開催

### (4) 感染症(結核)対策

「感染症の予防及び感染症の患者に対する医療に関する法律」に基づき、感染症の発生の予防及び蔓延の防止に取り組んでいます。

O157等の感染症の発生時には、迅速な疫学調査等を実施し、感染拡大の防止を図り、感染予防のための正しい知識の普及啓発を図っています。

エイズ対策については、性器クラミジア、梅毒、B型及びC型肝炎の検査と併せて、HIV等感染症検査を実施しています。

結核については、管内の新規発生は横ばい状態です。結核患者が確実に治療を終了するために、医療機関と連携し、個別の服薬支援計画を作成しDOTS支援を行っています。また、結核患者と接触し感染の危険性がある人達に対して、健康診断を実施し、健康管理と感染拡大防止に努めています。また、コホート検討会により、治療や結核対策の評価を実施しています。

参考資料



< 益城町：千光寺本尊 >

## 1 管内の概況

平成17年(2005年)2月11日に旧矢部町及び旧清和村と旧阿蘇郡蘇陽町が合併し山都町となり、管内は上益城郡5町で構成されます。面積は783.96km<sup>2</sup>(県土の約11%)、人口は81,739人(令和4年(2022年)熊本県の人口と世帯数 令和4年10月1日現在)で、県全体の約5%を占めています。

地形的には平坦部(御船町、嘉島町、益城町、甲佐町の4町)と山間部(山都町)に大別されます。

### (1)管内図・面積

管内町別面積

町名等	面積(km <sup>2</sup> )
御船町	99.03
嘉島町	16.65
益城町	65.68
甲佐町	57.93
山都町	544.67
上益城郡	783.96

資料:熊本縣市町村要覧(令和5年(2023年)7月)



## (2)人口・世帯数

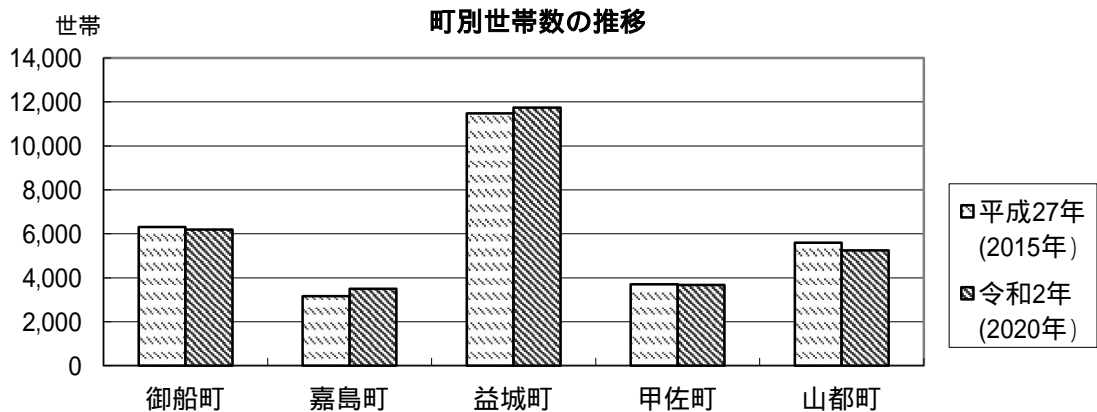
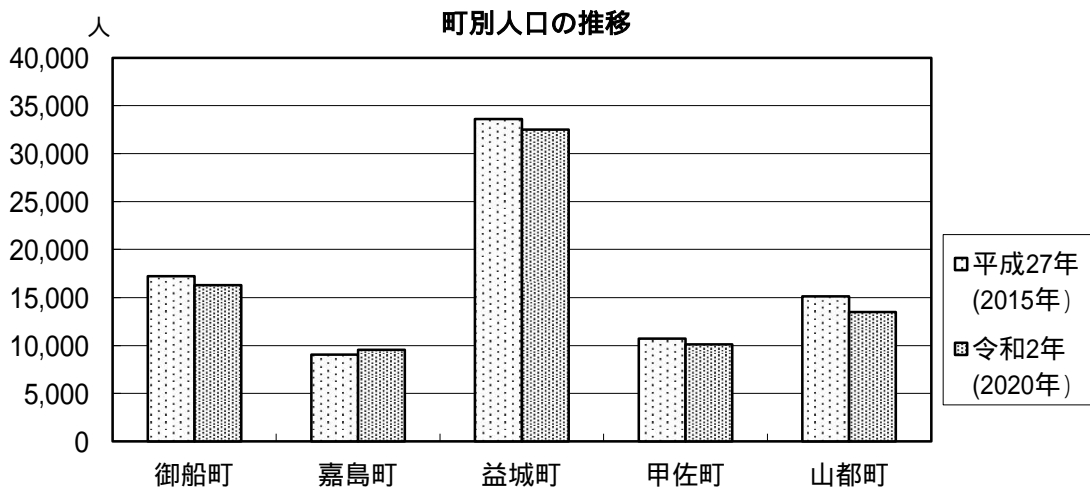
直近の国勢調査結果による管内人口は減少傾向にある中、熊本市に隣接し、大規模商業施設等が立地する「嘉島町」では増加傾向にあります。一方、管内世帯数は微増傾向にある中、「山都町」において減少率が高い傾向にあります。

町別にみた人口及び世帯数の増減率

(各年10月1日現在)

区分 町等	人口			世帯数		
	平成27年 (2015年)	令和2年 (2020年)	増減率(%)	平成27年 (2015年)	令和2年 (2020年)	増減率(%)
御船町	17,237	16,303	-5.4	6,317	6,196	-1.9
嘉島町	9,054	9,547	5.4	3,170	3,495	10.3
益城町	33,611	32,510	-3.3	11,477	11,744	2.3
甲佐町	10,717	10,132	-5.5	3,710	3,678	-0.9
山都町	15,149	13,503	-10.9	5,594	5,252	-6.1
管内計	85,768	81,995	-4.4	30,268	30,365	0.3
県	1,786,170	1,738,301	-2.7	704,730	719,154	2.0

資料：令和2年国勢調査



### (3) 1世帯当たりの人員の推移

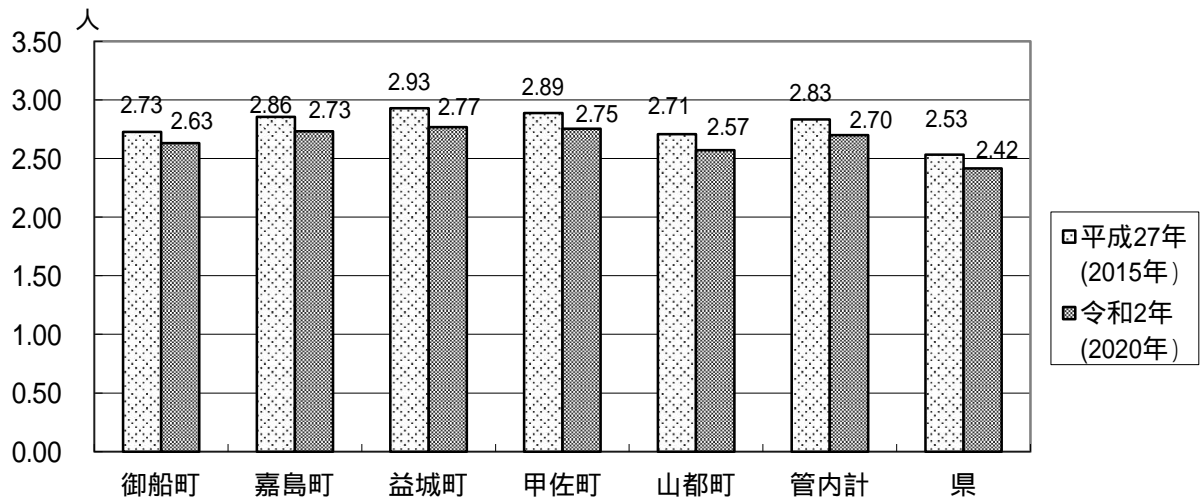
管内の1世帯当たりの人員は、県平均を上回っていますが、全体として減少傾向にあります。

町・県別の1世帯当たり人員の推移

町等	1世帯当たり人員		
	平成27年 (2015年)	令和2年 (2020年)	増減率(%)
御船町	2.73	2.63	-3.6
嘉島町	2.86	2.73	-4.4
益城町	2.93	2.77	-5.5
甲佐町	2.89	2.75	-4.6
山都町	2.71	2.57	-5.1
管内計	2.83	2.70	-4.7
県	2.53	2.42	-4.6

資料：令和2年国勢調査

町別1世帯当たり人員の平成27年と令和2年の比較



(4)人口動態

管内人口動態の推移

区分 年次	人口 10月1日現在推計	出生数		死亡数		自然増 加数	2.5kg 未満 低体 重児 数	乳児死亡数 (1歳未満)		新生児死亡数 (生後4週間未満)		死産数		周産期 死亡数	婚姻 件数	離婚 件数
		実数 人	率 ‰	実数 人	率 ‰			実数 人	率 ‰	実数 人	率 ‰	自然数	人工数			
		A	B/A	C	C/A			B-C	D	D/B	E	E/B				
平成29年(2017年)	82,889	663	8.0	1,170	14.1	-507	58	2	3.0	-	-	4	7	1	332	130
平成30年(2018年)	82,202	610	7.4	1,123	13.7	-513	59	1	1.6	1	1.6	5	10	2	348	133
令和元年(2019年)	81,799	609	7.4	1,103	13.5	-494	39	-	-	-	-	2	4	1	347	145
令和2年(2020年)	81,995	636	7.8	1,094	13.3	-458	55	1	1.6	1	1.6	5	9	1	293	113
令和3年(2021年)	81,910	605	7.4	1,156	14.1	-551	67	-	-	-	-	5	8	-	302	107
熊本県計(R3(2021年))	1,712,000	12,670	7.4	22,093	12.9	-9,423	1,271	28	2.2	13	1.0	146	148	48	6,577	2,677

資料:各年人口動態調査報告

率:人口千人対

町別出生・死亡数

(令和3年(2021年))

区分 町等	人口 10月1日現在推計	出生数		死亡数		自然増 加数	2.5kg 未満 低体 重児 数
		実数 人	率 ‰	実数 人	率 ‰		
		A	B/A	C	C/A		
御船町	16,425	108	6.6	231	14.1	-123	13
嘉島町	9,658	116	12.0	118	12.2	-2	11
益城町	32,663	272	8.3	329	10.1	-57	34
甲佐町	10,031	59	5.9	148	14.8	-89	4
山都町	13,133	50	3.8	330	25.1	-280	5
管内	81,910	605	7.4	1,156	14.1	-551	67

資料:令和3年人口動態調査報告

(5)死因順位

管内死因順位(上位5位)の年次推移

(死亡率 = 実数 / 人口 × 100,000)

区分 年次	死亡 者数	1 位			2 位			3 位			4 位			5 位		
		死因	実数	死亡率	死因	実数	死亡率	死因	実数	死亡率	死因	実数	死亡率	死因	実数	死亡率
平成29年 (2017年)	1,170	悪性新生物	304	363.1	心疾患(高血 圧性除く)	158	188.7	脳血管疾患	109	130.2	老衰	102	121.8	肺炎	84	100.3
平成30年 (2018年)	1,123	悪性新生物	284	331.1	心疾患(高血 圧性除く)	171	199.4	脳血管疾患	88	102.6	肺炎	79	92.1	老衰	72	83.9
令和元年 (2019年)	1,103	悪性新生物	287	342.8	心疾患(高血 圧性除く)	148	176.8	老衰	96	114.7	肺炎	82	98.0	脳血管疾患	78	93.2
令和2年 (2020年)	1,094	悪性新生物	297	354.8	心疾患(高血 圧性除く)	145	173.2	脳血管疾患	94	112.3	老衰	93	111.1	誤嚥性肺炎	56	66.9
令和3年 (2021年)	1,149	悪性新生物	304	363.1	心疾患(高血 圧性除く)	156	186.4	老衰	125	149.3	脳血管疾患	81	96.8	誤嚥性肺炎	67	80.0
県計 (R3(2021 年))	21,979	悪性新生物	5,560	309.8	心疾患(高血 圧性除く)	3,412	190.1	老衰	2,260	125.9	脳血管疾患	1,521	84.8	肺炎	1,138	63.4

資料: 令和3年人口動態調査報告

町別死因順位(上位5位)と上位5位死因の死亡者数に対する死亡割合

(単位: 人、%、件数)

区分 町等	死亡 者数 A	1 位			2 位			3 位			4 位			5 位		
		死因	実数 B	死亡割合 B/A × 100	死因	実数 C	死亡割合 C/A × 100	死因	実数 D	死亡割合 D/A × 100	死因	実数 E	死亡割合 E/A × 100	死因	実数 F	死亡割合 F/A × 100
御船町	229	悪性新生物	68	29.7	心疾患(高血 圧性除く)	32	14.0	老衰	16	7.0	脳血管疾患	14	6.1	血管性及び 詳細不明の 認知症	13	5.7
嘉島町	116	悪性新生物	31	26.7	心疾患(高血 圧性除く)	18	15.5	老衰	13	11.2	誤嚥性肺炎	7	6.0	脳血管疾患	6	5.2
益城町	329	悪性新生物	96	29.2	心疾患(高血 圧性を除く)	40	12.2	老衰	35	10.6	脳血管疾患	24	7.3	誤嚥性肺炎	17	5.2
甲佐町	145	老衰	32	22.1	悪性新生物	27	18.6	心疾患(高血 圧性を除く)	20	13.8	脳血管疾患	8	5.5	肺炎	7	4.8
山都町	330	悪性新生物	82	24.8	心疾患(高血 圧性を除く)	46	13.9	誤嚥性肺炎	30	9.1	脳血管疾患	29	8.8	老衰	29	8.8
管内	1149	悪性新生物	304	363.1	心疾患(高血 圧性除く)	156	186.4	老衰	125	149.3	脳血管疾患	81	96.8	誤嚥性肺炎	67	80.0

資料: 令和3年人口動態調査報告



3大死因における保健所別男女計、男女別粗死亡率、年齢調整死亡率(人口10万人対)

(令和3年(2021年))

死因 男女の区別	悪性新生物				心疾患(高血圧性を除く)				脳血管疾患			
	男女計		男	女	男女計		男	女	男女計		男	女
	粗死亡率	年齢調整死亡率	年齢調整死亡率	年齢調整死亡率	粗死亡率	年齢調整死亡率	年齢調整死亡率	年齢調整死亡率	粗死亡率	年齢調整死亡率	年齢調整死亡率	年齢調整死亡率
全国	310.7	275.3	388.1	196.6	174.6	146.9	187.0	115.5	85.2	72.2	91.8	57.1
県総数	321.8	259.7	369.6	186.2	197.5	141.8	174.6	117.4	88.0	65.2	82.9	52.6
熊本市	274.5	263.9	377.1	190.8	144.5	128.4	153.4	109.9	61.2	56.0	74.4	42.3
宇城	356.2	261.0	393.0	170.3	215.5	132.1	153.5	114.1	119.0	75.5	69.5	75.9
有明	378.6	269.1	373.1	201.0	219.9	140.5	189.1	108.4	109.9	71.7	87.9	63.5
山鹿	348.1	228.2	354.4	143.4	283.9	168.2	204.2	137.3	116.0	67.8	78.5	56.1
菊池	259.1	255.6	340.3	193.6	166.8	156.2	190.5	129.3	64.5	60.8	80.7	45.3
阿蘇	360.3	226.3	318.3	162.7	291.3	155.6	166.3	141.9	115.5	63.5	83.5	51.2
御船	371.1	264.4	416.8	153.5	190.5	120.5	154.0	99.0	98.9	66.9	80.2	59.4
八代	318.1	233.2	336.3	168.8	261.6	168.7	212.0	136.2	101.0	64.9	94.6	46.0
水俣	397.9	241.9	301.6	195.6	292.0	147.0	188.4	115.1	164.8	85.1	90.9	79.0
人吉	424.7	281.3	399.1	202.4	256.1	140.1	174.6	114.2	148.7	88.6	123.1	69.4
天草	474.2	292.5	408.0	211.7	324.1	165.8	222.4	123.9	126.4	66.3	83.6	52.5

資料: 令和3年人口動態調査報告

3大死因における保健所別年齢調整死亡率

(令和3年(2021年))

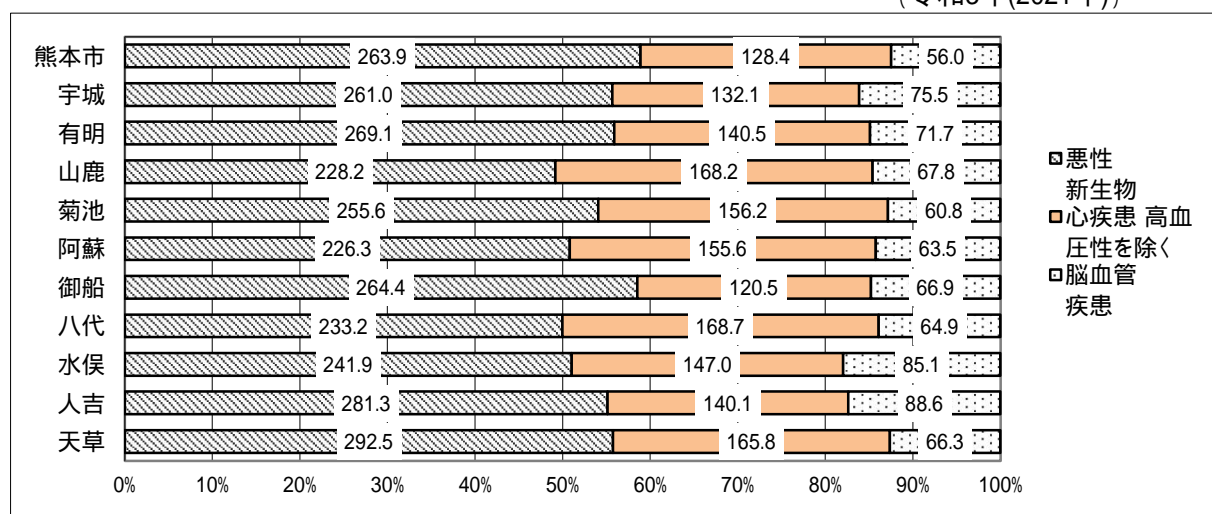
(人口10万人対)

死因	悪性新生物	心疾患 高血圧性を除く	脳血管疾患
熊本市	263.9	128.4	56.0
宇城	261.0	132.1	75.5
有明	269.1	140.5	71.7
山鹿	228.2	168.2	67.8
菊池	255.6	156.2	60.8
阿蘇	226.3	155.6	63.5
御船	264.4	120.5	66.9
八代	233.2	168.7	64.9
水俣	241.9	147.0	85.1
人吉	281.3	140.1	88.6
天草	292.5	165.8	66.3

資料: 令和3年人口動態調査報告

3大死因における保健所別年齢調整死亡率(人口10万対)の割合(人口10万人対)

(令和3年(2021年))



資料: 令和3年人口動態調査報告

悪性新生物の保健所別男女計、男女別粗死亡率、年齢調整死亡率(人口10万人対)

(令和3年(2021年))

種類 男女の区別	悪性新生物				食道の悪性新生物				胃の悪性新生物Se04				結腸の悪性新生物Se05			
	男女計		男	女	男女計		男	女	男女計		男	女	男女計		男	女
	粗死亡率	年齢調整死亡率	年齢調整死亡率	年齢調整死亡率	粗死亡率	年齢調整死亡率	年齢調整死亡率	年齢調整死亡率	粗死亡率	年齢調整死亡率	年齢調整死亡率	年齢調整死亡率	粗死亡率	年齢調整死亡率	年齢調整死亡率	年齢調整死亡率
全国	310.7	275.3	388.1	196.6	8.9	8.2	15.2	2.7	33.9	29.8	47.6	17.2	30.0	26.3	31.8	22.1
県総数	321.8	259.7	369.6	186.2	6.8	5.8	10.6	2.3	26.9	21.3	33.9	12.6	29.0	22.8	29.3	17.9
熊本市	274.5	263.9	377.1	190.8	6.8	6.8	13.0	2.1	21.4	20.3	31.9	12.4	27.8	25.9	31.7	21.4
宇城	356.2	261.0	393.0	170.3	4.9	3.5	3.4	4.0	27.5	19.2	41.9	3.7	45.3	33.7	39.2	27.7
有明	378.6	269.1	373.1	201.0	8.6	6.6	9.2	4.8	25.0	17.7	30.4	9.6	27.0	19.1	30.4	11.8
山鹿	348.1	228.2	354.4	143.4	6.2	5.5	6.8	4.6	26.9	15.3	25.2	8.6	18.6	14.1	17.7	9.5
菊池	259.1	255.6	340.3	193.6	3.2	3.3	7.5	0.0	23.5	22.8	31.8	15.5	20.8	20.9	24.2	17.5
阿蘇	360.3	226.3	318.3	162.7	6.9	4.2	7.2	1.7	31.0	15.8	27.4	8.7	29.3	17.7	28.2	9.7
御船	371.1	264.4	416.8	153.5	7.3	4.6	8.1	2.9	50.1	35.1	50.6	23.8	33.0	20.7	30.8	13.7
八代	318.1	233.2	336.3	168.8	4.5	3.0	7.7	0.0	28.6	21.4	33.1	12.4	33.9	24.9	31.2	20.2
水俣	397.9	241.9	301.6	195.6	4.7	3.7	7.8	0.0	18.8	10.5	13.9	6.3	33.0	17.3	23.5	15.0
人吉	424.7	281.3	399.1	202.4	11.2	7.0	12.3	3.7	35.0	24.2	34.3	17.7	32.5	21.4	30.6	12.6
天草	474.2	292.5	408.0	211.7	12.4	9.8	19.2	2.0	48.5	29.0	47.5	16.9	30.4	18.6	22.3	16.5

資料:令和3年人口動態調査報告

(令和3年(2021年))

種類 男女の区別	直腸S状結腸移行部及び直腸の悪性新生物Se06				肝及び肝内胆管の悪性新生物Se07				胆のう及びその他の胆道の悪性新生物Se08				膵の悪性新生物Se09			
	男女計		男	女	男女計		男	女	男女計		男	女	男女計		男	女
	粗死亡率	年齢調整死亡率	年齢調整死亡率	年齢調整死亡率	粗死亡率	年齢調整死亡率	年齢調整死亡率	年齢調整死亡率	粗死亡率	年齢調整死亡率	年齢調整死亡率	年齢調整死亡率	粗死亡率	年齢調整死亡率	年齢調整死亡率	年齢調整死亡率
全国	12.7	11.6	17.0	7.2	19.6	17.3	27.8	9.5	14.8	12.7	17.0	9.8	31.4	28.1	33.3	23.7
県総数	11.0	9.3	14.0	5.7	26.9	21.9	36.6	11.4	16.5	12.3	17.8	9.0	32.7	26.8	31.3	23.0
熊本市	9.2	9.1	14.8	4.5	20.9	20.2	36.3	9.4	12.7	12.2	17.5	8.9	27.5	26.8	27.8	25.5
宇城	11.8	9.7	15.2	5.2	31.5	22.9	40.2	10.8	16.7	10.6	14.1	6.8	35.4	27.6	34.8	21.0
有明	13.8	10.5	13.6	8.1	27.0	19.1	30.4	9.7	26.3	16.2	24.9	11.0	36.9	26.4	42.5	14.9
山鹿	20.7	15.4	15.2	14.5	37.3	27.7	45.2	14.8	14.5	9.5	19.8	2.7	20.7	13.2	22.2	7.7
菊池	11.7	12.6	16.9	8.4	24.5	24.2	40.0	12.6	13.9	12.8	16.4	10.0	32.0	32.0	36.8	26.9
阿蘇	13.8	9.5	13.7	6.3	29.3	21.2	33.0	9.2	19.0	10.0	9.2	11.5	41.4	25.8	29.3	24.2
御船	2.4	2.1	4.2	0.0	35.4	26.6	43.7	13.1	19.5	13.1	17.1	11.1	37.8	27.7	31.9	25.4
八代	8.3	5.5	8.5	3.9	32.4	23.7	39.1	13.5	11.3	7.3	13.2	4.4	33.2	24.3	30.4	20.7
水俣	14.1	7.4	13.7	4.2	30.6	18.7	25.0	13.1	23.5	14.4	17.2	12.9	44.7	27.1	26.8	25.1
人吉	12.5	7.9	11.7	5.7	32.5	21.9	28.7	16.8	22.5	12.6	15.7	10.9	32.5	22.3	23.0	21.1
天草	19.0	12.4	17.9	8.7	42.8	24.4	40.7	14.0	29.5	15.3	25.2	9.7	53.2	34.4	38.1	29.5

資料:令和3年人口動態調査報告

	気管、気管支及び肺の悪性新生物Se10				乳房の悪性新生物Se11				子宮の悪性新生物Se12				白血病Se13			
	男女計		男	女	男女計		男	女	男女計		男	女	男女計		男	女
	粗死亡率	年齢調整死亡率	年齢調整死亡率	年齢調整死亡率	粗死亡率	年齢調整死亡率	年齢調整死亡率	年齢調整死亡率	粗死亡率	年齢調整死亡率	年齢調整死亡率	年齢調整死亡率	粗死亡率	年齢調整死亡率	年齢調整死亡率	年齢調整死亡率
全国	62.1	54.8	92.3	27.7	12.1	11.3	0.2	20.7	10.8	-	-	9.6	7.4	6.7	9.6	4.5
県総数	61.6	50.0	84.4	25.7	12.5	11.0	0.2	19.7	12.0	-	-	10.3	9.4	7.7	11.4	5.1
熊本市	53.6	51.7	91.3	25.3	12.1	12.3	0.0	21.9	12.3	-	-	12.1	8.0	7.8	11.5	5.4
宇城	67.9	52.4	90.1	25.5	13.8	11.3	0.0	21.2	5.6	-	-	3.5	11.8	8.3	17.0	2.2
有明	71.8	50.6	77.9	30.5	21.7	17.5	0.0	31.3	17.6	-	-	13.8	6.6	4.9	8.6	2.4
山鹿	70.5	45.3	85.4	17.2	14.5	9.4	0.0	16.4	7.8	-	-	4.9	10.4	6.8	10.8	3.7
菊池	42.1	41.5	64.9	24.8	9.6	9.8	0.0	17.4	9.3	-	-	9.5	4.8	4.3	6.2	2.0
阿蘇	77.6	49.3	83.6	21.5	3.4	2.1	0.0	3.8	9.9	-	-	9.3	6.9	5.5	8.2	4.8
御船	75.7	56.4	101.5	22.1	3.7	2.0	0.0	2.9	7.0	-	-	4.2	8.5	6.1	5.8	6.9
八代	50.5	37.7	65.9	19.1	10.6	9.1	0.0	16.7	14.1	-	-	12.4	7.5	5.0	7.7	3.8
水俣	75.3	49.4	86.1	17.9	14.1	10.5	0.0	20.0	17.7	-	-	9.3	25.9	15.7	19.5	12.7
人吉	83.7	55.2	93.5	26.4	20.0	17.0	0.0	31.3	9.4	-	-	7.0	18.7	13.1	19.3	8.6
天草	98.8	59.2	87.3	39.2	13.3	8.4	3.1	12.5	16.1	-	-	12.1	19.0	14.2	18.4	9.7

資料:令和3年人口動態調査報告

悪性新生物の保健所別・男女別年齢調整死亡率(人口10万人対)

(令和3年(2021年))

順位	保健所名	男女計	保健所名	男	保健所名	女
1	天草	292.5	御船	416.8	天草	211.7
2	人吉	281.3	天草	408.0	人吉	202.4
3	有明	269.1	人吉	399.1	有明	201.0
4	御船	264.4	宇城	393.0	水俣	195.6
5	熊本市	263.9	熊本市	377.1	菊池	193.6
6	宇城	261.0	有明	373.1	熊本市	190.8
7	菊池	255.6	山鹿	354.4	宇城	170.3
8	水俣	241.9	菊池	340.3	八代	168.8
9	八代	233.2	八代	336.3	阿蘇	162.7
10	山鹿	228.2	阿蘇	318.3	御船	153.5
11	阿蘇	226.3	水俣	301.6	山鹿	143.4

資料:令和3年人口動態調査報告

御船保健所管内の悪性新生物の部位別・男女別・年齢調整死亡率(人口10万人対)

(令和3年(2021年))

悪性新生物の部位	男女計	男	女
食道Se03	4.6	8.1	2.9
胃Se04	35.1	50.6	23.8
結腸Se05	20.7	30.8	13.7
直腸S状結腸移行部及び直腸 Se06	2.1	4.2	0.0
肝及び肝内胆管 Se07	26.6	43.7	13.1
胆のう及びその他の胆道 Se08	13.1	17.1	11.1
膵 Se09	27.7	31.9	25.4
気管、気管支及び肺 Se10	56.4	101.5	22.1
乳房 Se11	2.0	0.0	2.9
子宮 Se12	-	-	4.2
白血病Se13	6.1	5.8	6.9

資料:令和3年人口動態調査報告

脳血管疾患における保健所別粗死亡率、年齢調整死亡率(人口10万人対)

(令和3年(2021年))

疾患の種類	脳血管疾患Se21(男女計)									
	粗死亡率		年齢調整死亡率		くも膜下出血Se22		脳内出血Se23		脳梗塞Se24	
死亡率	粗死亡率	年齢調整死亡率	粗死亡率	年齢調整死亡率	粗死亡率	年齢調整死亡率	粗死亡率	年齢調整死亡率	粗死亡率	年齢調整死亡率
全国	85.2	72.2	8.9	8.0	26.2	23.0	47.6	39.2		
県総数	88.0	65.2	9.0	7.7	26.7	21.1	50.6	35.1		
熊本市	61.2	56.0	6.5	6.4	20.7	19.9	32.9	28.6		
宇城	119.0	75.5	12.8	9.4	41.3	28.5	63.0	36.2		
有明	109.9	71.7	11.9	9.3	27.0	18.9	66.5	40.4		
山鹿	116.0	67.8	4.1	3.6	33.2	20.8	76.7	42.1		
菊池	64.5	60.8	9.6	9.7	18.1	17.9	36.8	33.2		
阿蘇	115.5	63.5	15.5	9.1	27.6	17.5	70.7	36.2		
御船	98.9	66.9	12.2	11.4	33.0	23.5	52.5	31.3		
八代	101.0	64.9	6.8	4.8	27.9	18.7	62.6	39.3		
水俣	164.8	85.1	9.4	7.4	49.4	27.4	106.0	50.3		
人吉	148.7	88.6	21.2	16.2	43.7	27.7	82.4	44.2		
天草	126.4	66.3	6.7	5.1	38.0	20.7	77.9	38.3		

資料: 令和3年人口動態調査報告

脳血管疾患の保健所別・男女別年齢調整死亡率(人口10万人対)

(令和3年(2021年))

順位	保健所名	男女計	保健所名	男	保健所名	女
1	人吉	88.6	人吉	123.1	水俣	79.0
2	水俣	85.1	八代	94.6	宇城	75.9
3	宇城	75.5	水俣	90.9	人吉	69.4
4	有明	71.7	有明	87.9	有明	63.5
5	山鹿	67.8	天草	83.6	御船	59.4
6	御船	66.9	阿蘇	83.5	山鹿	56.1
7	天草	66.3	菊池	80.7	天草	52.5
8	八代	64.9	御船	80.2	阿蘇	51.2
9	阿蘇	63.5	山鹿	78.5	八代	46.0
10	菊池	60.8	熊本市	74.4	菊池	45.3
11	熊本市	56.0	宇城	69.5	熊本市	42.3

資料: 令和3年人口動態調査報告

御船保健所管内の脳血管疾患の部位別・男女別年齢調整死亡率(人口10万人対)

(令和3年(2021年))

脳血管疾患の種類	男女計	男	女
くも膜下出血	11.4	13.1	10.5
脳内出血	23.5	33.6	17.5
脳梗塞	31.3	31.5	31.3

資料: 令和3年人口動態調査報告

心疾患(高血圧性を除く)における保健所別粗死亡率、年齢調整死亡率(人口10万人対)

(令和3年(2021年))

心疾患の種類	心疾患(高血圧性を除く) Se16(男女計)									
	急性心筋梗塞Se17		その他の虚血性心疾患Se18		不整脈及び伝導障害Se19		心不全Se20			
死亡率	粗死亡率	年齢調整死亡率	粗死亡率	年齢調整死亡率	粗死亡率	年齢調整死亡率	粗死亡率	年齢調整死亡率	粗死亡率	年齢調整死亡率
全国	174.6	146.9	24.9	21.7	30.5	26.5	26.7	22.6	73.3	59.9
県総数	197.5	141.8	18.8	14.8	12.8	9.2	65.6	49.7	78.9	53.1
熊本市	144.5	128.4	16.7	15.6	10.7	9.6	46.5	42.7	55.9	47.5
宇城	215.5	132.1	20.7	12.9	10.8	6.4	79.7	52.3	82.6	46.8
有明	219.9	140.5	15.1	11.6	13.8	9.0	73.7	48.3	90.9	54.2
山鹿	283.9	168.2	16.6	12.7	24.9	11.7	128.5	82.5	87.0	45.8
菊池	166.8	156.2	18.7	17.6	7.5	7.4	52.2	51.1	70.9	63.6
阿蘇	291.3	155.6	20.7	15.6	19.0	9.2	100.0	59.5	129.3	60.4
御船	190.5	120.5	19.5	13.7	13.4	8.9	64.7	43.2	70.8	41.2
八代	261.6	168.7	13.6	10.0	18.1	11.0	107.8	73.7	89.0	53.3
水俣	292.0	147.0	16.5	8.4	21.2	11.1	75.3	42.5	148.3	69.2
人吉	256.1	140.1	18.7	11.0	7.5	4.4	88.7	54.3	114.9	56.2
天草	324.1	165.8	43.7	26.9	21.9	11.1	77.0	41.2	139.7	66.1

資料:令和3年人口動態調査報告

心疾患(高血圧性を除く)の保健所別・男女別年齢調整死亡率(人口10万人対)

(令和3年(2021年))

順位	保健所名	男女計	保健所名	男	保健所名	女
1	八代	168.7	天草	222.4	阿蘇	141.9
2	山鹿	168.2	八代	212.0	山鹿	137.3
3	天草	165.8	山鹿	204.2	八代	136.2
4	菊池	156.2	菊池	190.5	菊池	129.3
5	阿蘇	155.6	有明	189.1	天草	123.9
6	水俣	147.0	水俣	188.4	水俣	115.1
7	有明	140.5	人吉	174.6	人吉	114.2
8	人吉	140.1	阿蘇	166.3	宇城	114.1
9	宇城	132.1	御船	154.0	熊本市	109.9
10	熊本市	128.4	宇城	153.5	有明	108.4
11	御船	120.5	熊本市	153.4	御船	99.0

資料:令和3年人口動態調査報告

御船保健所管内の心疾患(高血圧性を除く)の部位別・男女別年齢調整死亡率(人口10万人対)

(令和3年(2021年))

心疾患の種類	男女計	男	女
急性心筋梗塞	13.7	20.9	7.9
その他の虚血性心疾患	8.9	15.1	5.5
不整脈及び伝導障害	43.2	66.2	28.1
心不全	41.2	39.9	43.7

資料:令和3年人口動態調査報告

## (6) 保健医療福祉施設

病院・診療所数及び病床数

(令和5年(2023年)4月1日現在)

区分 町等	施設数			許可病床数			
	病院	一般 診療所	歯科 診療所	病院		一般診療所	
					療養 (再掲)		療養 (再掲)
御船町	1	13	6	162	0	75	0
嘉島町	2	13	6	203	93	19	0
益城町	4	23	7	456	194	31	0
甲佐町	2	5	3	110	71	0	0
山都町	4	12	5	214	97	8	0
管内計	13	66	27	1,145	455	133	0
県計	203	1,511	840	17,468	4,256	2,426	245

資料:「県計」は医療政策課調べ、他は「衛生総合情報システム」

病院・科別病床数

(令和5年(2023年)4月1日現在)

病院名	所在地	許可病床数					
		総数	一般	療養	精神	結核	感染症
希望ヶ丘病院	御船町	162			162		
リハビリテーションセンター熊本回生会病院	嘉島町	161	110	51			
西村病院	〃	42		42			
益城中央病院	益城町	30		30			
益城病院	〃	210			210		
東熊本病院(休止中)	〃	52	52				
さくら病院	〃	164		164			
荒瀬病院	甲佐町	25		25			
谷田病院	〃	85	39	46			
矢部広域病院	山都町	85	60	25			
伴病院	〃	36		36			
瀬戸病院	〃	36		36			
山都町包括医療センターそよう病院	〃	57	57				
		1,145	318	455	372		

資料:「衛生総合情報システム」

## 町別保健センター、介護保険関連施設数

(令和5年(2023年)4月1日現在)

区分 町等	町 保健センター	介護老人 福祉施設	介護老人 保健施設	介護療養型 医療施設	認知症対応型 共同生活介護 (グループホーム)
御船町	1	1	1	0	2
嘉島町	1	1	0	0	1
益城町	1	4	2	1	3
甲佐町	1	1	1	0	4
山都町	3	2	2	1	5
管内計	7	9	6	2	15
熊本県	57	139	96	16	260

資料:高齢者関係資料集、健康福祉行政の概要

- ・高齢者が中重度の要介護状態となっても、可能な限り住み慣れた自宅や地域で生活を継続できるようにするため、グループホーム等の地域密着型サービスの充実が進められています。
- ・介護療養型医療施設は、医療療養病床や介護医療院等への転換等により減少しています。

## 町別介護保険関連施設数

(令和5年(2023年)4月1日現在)

区分 町等	養護 老人ホーム	ケアハウス (軽費老人ホ-ム)	生活支援ハウス (高齢者生活福祉 センター)	地域包括支援 センター		有料 老人ホーム
				直営	委託	
御船町	1	0	0	1	0	5
嘉島町	0	0	0	0	1	4
益城町	1	0	0	0	2	7
甲佐町	1	1	0	1	0	3
山都町	1	1	1	1	0	4
管内計	4	2	1	3	3	23
熊本県	36	30	12	24	57	456

資料:高齢者関係資料集

## 町別児童福祉施設数

(令和5年(2023年)4月1日現在)

区分 町等	保育所	児童館	児童養護施設	情緒障害児 短期治療施設
御船町	7	0	0	0
嘉島町	5	0	0	0
益城町	14	1	1	1
甲佐町	5	1	0	0
山都町	10	1	0	0
管内計	41	3	1	1
熊本県	769	56	12	1

## (7) 上下水道

町別・年度別給水人口と普及率

(給水人口:人 普及率:%)

町別	令和元年度(2019年度)		令和2年度(2020年度)		令和3年度(2021年度)	
	給水人口	普及率	給水人口	普及率	給水人口	普及率
御船町	15,481	94.3	15,557	94.6	15,719	96.0
嘉島町	0	0.0	0	0.0	0	0.0
益城町	31,321	96.8	32,162	98.8	32,359	99.0
甲佐町	8,733	86.6	8,732	87.7	8,581	86.0
山都町	11,025	81.8	9,919	75.5	9,808	76.1
管内計	66,560	81.3	66,370	82.3	66,467	81.5
熊本県	1,538,317	88.5	1,535,383	88.8	1,533,162	89.2
全国	123,772,874	98.1	123,393,469	98.1	122,903,703	98.2

給水人口は各年度末給水人口

$$\text{普及率} = \frac{\text{行政区域内給水人口(上水道、簡易水道)}}{\text{行政区域内現在人口}} \times 100$$

町別・年度別汚水処理人口と普及状況

(汚水処理人口:人 普及率:%)

町別	令和2年度(2020年度)		令和3年度(2021年度)		令和4年度(2022年度)	
	汚水処理人口	汚水処理人口普及率	汚水処理人口	汚水処理人口普及率	汚水処理人口	汚水処理人口普及率
御船町	14,018	82.8	14,175	83.5	14,299	83.9
嘉島町	9,001	91.6	9,135	92.6	9,460	93.7
益城町	33,073	99.2	33,301	99.4	33,615	99.5
甲佐町	6,989	67.1	7,152	69.4	7,268	71.1
山都町	9,246	64.6	9,108	66.0	9,070	67.3
管内計	72,327	85.3	72,871	86.3	73,712	87.1
熊本県	1,544,186	88.1	1,544,773	88.8	1,546,438	89.4

汚水処理人口は公共下水道、合併浄化槽(単独浄化槽を含まない)、コミュニティプラント及び農業集落排水処理施設の各処理人口の合計  
汚水処理人口普及率は各行政区域内人口に対する汚水処理人口の割合



## 2 保健・医療関係

### (1) 医療機関立入検査

医療機関が法令により規定された人員及び構造設備を有し、かつ適正な管理を行っているか否かについて、医療法第25条に基づき検査を行っています。

#### 医療機関種別別・監査件数・監査結果と指摘内容内訳

(令和4年度(2022年度))

種別	区分	監視件数 (立入検査実施施設数)	監査結果(施設数)				指摘内容内訳(複数指摘あり) (件)													
			使用制限	改善命令	使用禁止	指導	個人情報	給食(厨房施設)	医療の安全管理	衛生管理	院内感染	放射線管理	検体検査	職員の健康管理	医薬品の取扱い	委託業務	院内掲示	防火・防災体制	医療機器の安全管理	医療情報の提供
病院		12	-	-	-	3	1	2	-	1	1	2	-	-	-	-	-	-	-	-
診療所		19	-	-	-	14	-	-	-	6	9	4	4	9	14	3	4	8	3	
歯科診療所		11	-	-	-	8	-	-	-	-	1	-	4	3	8	-	1	2	1	
計		42	-	-	-	25	1	2	0	1	7	12	4	8	12	22	3	5	10	4

### (2) 薬事関係監視

医薬品などが適正に調剤・販売されることにより、患者さんが安心して薬を服用できるよう、薬事法などに基づいて関係施設の監視指導を行っています。

#### 医薬品販売施設別・年次別・監視指導施設数

種別	内容	令和2年度(2020年度)			令和3年度(2021年度)			令和4年度(2022年度)		
		施設数	実施件数	違反発見施設数	施設数	実施件数	違反発見施設数	施設数	実施件数	違反発見施設数
医薬品販売	卸売販売業	3	0	0	3	0	0	4	0	0
	店舗販売業	17	9	0	16	8	0	18	17	0
	特例販売業	1	0	0	1	0	0	1	0	0
薬局		39	72	0	42	76	0	43	49	0
病院・診療所 ・歯科診療所		100	44	0	102	23	0	42	18	0
計		160	125	0	164	107	0	108	84	0

### (3) 毒劇物等営業監視

毒物や劇物は人体・環境に与える影響が大きく、適切な取扱いが必要です。麻薬類は習慣性が大きく、乱用者による施設からの盗難等防止対策を始め、厳重な保管・管理が法により規定されています。

毒物劇物取扱種別別・年次別・監視施設数

種別	年度 内容	令和2年度(2020年度)			令和3年度(2021年度)			令和4年度(2022年度)		
		施設数	実施 件数	指導 件数	施設数	実施 件数	指導 件数	施設数	実施 件数	指導 件数
毒物劇物 取締	販売業	40	13	0	42	5	0	38	10	0
	法第22条 第1項のもの	0	0	0	0	0	0	0	0	0
	法第22条 第5項のもの	-	-	-	-	-	-	-	-	-
	計	40	13	0	42	5	0	38	10	0

麻薬取扱年次別・監視施設数

年度 区分 内容	令和2年度(2020年度)			令和3年度(2021年度)			令和4年度(2022年度)		
	施設数	実施 件数	指導 件数	施設数	実施 件数	指導 件数	施設数	実施 件数	指導 件数
麻薬取締	71	84	1	72	66	0	74	55	0

毒劇物取締法は医薬品販売業や農協等の店舗で登録を受けて販売する者、運送業、農家や学校等で業務上取扱う者に対して適用されます。麻薬は主として医療機関・一部薬局で使用されており、いずれも適切に管理されています。

### (4) 献血

安全な血液製剤をすべて国内で供給するため、400ml献血の普及啓発に努めています。

町別・献血区分別・年次別・献血者数

区分 年度 町村等	献 血 者 数											
	200ml			400ml			成分献血			献血者総数		
	R2 (2020)	R3 (2021)	R4 (2022)	R2 (2020)	R3 (2021)	R4 (2022)	R2 (2020)	R3 (2021)	R4 (2022)	R2 (2020)	R3 (2021)	R4 (2022)
御船町	0	0	0	187	135	128	0	0	0	187	135	128
嘉島町	0	0	0	2,245	1,532	1,424	0	0	0	2,245	1,532	1,424
益城町	0	0	0	263	253	397	0	0	0	263	253	397
甲佐町	0	0	0	200	184	131	0	0	0	200	184	131
山都町	0	0	0	211	202	141	0	0	0	211	202	141
管内計	0	0	0	3,106	2,306	2,221	0	0	0	3,106	2,306	2,221
熊本県	1,185	1,262	851	53,237	52,006	50,717	22,647	21,794	21,181	77,069	75,062	72,749

(5) 指定難病医療費助成制度

平成27年1月1日から「難病の患者に対する医療費等に関する法律」が施行され、医療費助成制度の対象疾患は令和3年11月時点で333疾患まで拡大されています。

この制度は、患者さんが安心して治療を受けられるよう、治療方法を確立するための研究を進めるとともに、患者さん方の医療費の負担を軽くする目的で行われています。

疾患別 指定難病医療受給者証所持者数 (令和4年度(2022年度)末現在)

疾患分類	分類に含まれる疾患	人	疾患分類	分類に含まれる疾患	人	
血液系疾患	原発性免疫不全症候群	22	消化器系疾患	クローン病	143	
	後天性赤芽球癆			クローンカイト・カナダ症候群		
	再生不良性貧血			バッド・キアリ症候群		
	自己免疫性溶血性貧血			遺伝性膵炎		
	特発性血小板減少性紫斑病			原発性硬化性胆管炎		
	特発性血栓症(遺伝性血栓性素因によるもの)			原発性胆汁性胆管炎		
	発作性夜間ヘモグロビン尿症			好酸球性消化管疾患		
呼吸器疾患	サルコイドーシス	40		自己免疫性肝炎		29
	リンパ脈管筋腫症			胆道閉鎖症		
	特発性間質性肺炎			腸管神経節細胞減少症		
	肺静脈閉塞症/肺毛細血管腫症			潰瘍性大腸炎		
	肺動脈性肺高血圧症			特発性門脈圧亢進症		
	肺胞蛋白症(自己免疫性又は先天性)			IgA腎症		
	肺胞低換気症候群			アルポート症候群		
	閉塞性細気管支炎		一次性ネフローゼ症候群			
	慢性血栓塞栓性肺高血圧症		間質性膀胱炎(ハンナ型)			
骨・関節系疾患	黄色靭帯骨化症	56	抗糸球体基底膜腎炎	0		
	強直性脊椎炎		紫斑病性腎炎			
	後縦靭帯骨化症		多発性嚢胞腎			
	広範脊柱管狭窄症		22q11.2欠失症候群			
	骨形成不全症		アペール症候群			
	特発性大腿骨頭壊死症		ウェルナー症候群			
	軟骨無形成症		オスラー病			
	慢性再発性多発性骨髄炎		ファイファー症候群			
視覚系疾患	黄斑ジストロフィー	25	ブラダー・ウィリ症候群	6		
	無虹彩症		ウィルソン病			
	網膜色素変性症		ポルフィリン症			
循環器系疾患	エプスタイン病	41	ミトコンドリア病	6		
	クリッペル・トレノネー・ウェーバー症候群		ライソゾーム病			
	ファロー四徴症		家族性高コレステロール血症(ホモ接合体)			
	完全大血管転位症		肝型糖原病			
	修正大血管転位症		全身性アミロイドーシス			
	心室中隔欠損を伴う肺動脈閉鎖症		大理石骨病			
	単心室症		尿素サイクル異常症			
	特発性拡張型心筋症		副腎白質ジストロフィー			
	肥大型心筋症					

疾患分類	分類に含まれる疾患	人	疾患分類	分類に含まれる疾患	人	
神経・筋疾患	HTLV - 1 関連脊髄症	220	内分泌系疾患	アジソン病	15	
	ウエスト症候群			クッシング病		
	クロー・深瀬症候群			フェニルケトン尿症		
	シャルコー・マリー・トゥース病			下垂体性ADH分泌異常症		
	ドラベ症候群			下垂体性PRL分泌亢進症		
	パーキンソン病			下垂体性TSH分泌亢進症		
	ハンチントン病			下垂体性ゴナドトロピン分泌亢進症		
	プリオン病			下垂体性成長ホルモン分泌亢進症		
	ペリー症候群			下垂体前葉機能低下症		
	もやもや病			偽性副甲状腺機能低下症		
	レット症候群			先天性副腎低形成症		
	レノックス・ガストー症候群			先天性副腎皮質酵素欠損症		
	亜急性硬化性全脳炎			副甲状腺機能低下症		
	遠位型ミオパチー			IgG4 関連疾患		135
	海馬硬化を伴う内側側頭葉てんかん			シェーグレン症候群		
	球脊髄性筋萎縮症		パージャー病			
	筋ジストロフィー		ブラウ症候群			
	筋萎縮性側索硬化症		ベーチェット病			
	結節性硬化症		悪性関節リウマチ			
	原発性側索硬化症		家族性地中海熱			
	重症筋無力症		巨細胞性動脈炎			
	色素性乾皮症		結節性多発動脈炎			
	神経細胞移動異常症		顕微鏡的多発血管炎			
	神経軸索スフェロイド形成を伴う遺伝性びまん性白質脳症		原発性抗リン脂質抗体症候群			
	進行性核上性麻痺		好酸球性多発血管炎性肉芽腫症			
	脊髄空洞症		高安動脈炎			
	脊髄小脳変性症(多系統萎縮症を除く。)		再発性多発軟骨炎			
	脊髄性筋萎縮症		自己免疫性後天性凝固因子欠乏症			
	先天性ミオパチー		若年性特発性関節炎			
	先天性核上性球麻痺		成人スチル病			
	先天性大脳白質形成不全症		全身性エリテマトーデス			
	先天性無痛無汗症		多発血管炎性肉芽腫症			
	前頭側頭葉変性症		皮膚筋炎 / 多発性筋炎			
	多系統萎縮症		好酸球性副鼻腔炎			
	多発性硬化症 / 視神経脊髄炎		エーラス・ダンロス症候群	42		
	大脳皮質基底核変性症		スティーヴンス・ジョンソン症候群			
	特発性基底核石灰化症		マルファン症候群			
	皮質下梗塞と白質脳症を伴う常染色体優性脳封入体筋炎		家族性良性慢性天疱瘡			
	片側痙攣・片麻痺・てんかん症候群		混合性結合組織病			
	慢性炎症性脱髄性多発神経炎 / 多発性運動ニューロパチー		神経線維腫症			
	遊走性焦点発作を伴う乳児てんかん		先天性魚鱗癬			
	痙攣重積型(二相性)急性脳症		全身性強皮症			
			弾性線維性仮性黄色腫			
			天疱瘡			
			特発性後天性全身性無汗症			
			膿疱性乾癬(汎発型)			
			表皮水疱症			
			類天疱瘡(後天性表皮水疱症を含む。)			
			合計数		774	

相談

年度別難病相談

区 分 \ 年 度	令和元年度 (2019年度)	令和2年度 (2020年度)	令和3年度 (2021年度)	令和4年度 (2022年度)
実人員	662	83	382	261
延人員	1013	101	424	643

訪問指導

年度別難病訪問指導

区 分 \ 年 度	令和元年度 (2019年度)	令和2年度 (2020年度)	令和3年度 (2021年度)	令和4年度 (2022年度)
実件数	9	0	0	0
延件数	11	0	0	0

学習会・交流会

患者及び家族の学習会・交流会

区 分 \ 年 度	令和元年度 (2019年度)	令和2年度 (2020年度)	令和3年度 (2021年度)	令和4年度 (2022年度)
開催回数	1	0	0	0
参加延人数	8	0	0	0

(6)精神保健福祉

精神障害者保健福祉手帳

精神障がい者の福祉及びノーマライゼーションの一層の促進を図るため各町において申請に基づき手帳を交付し、税制上の優遇措置等各種の援助制度を利用しやすくしています。

表 27 町別・年度別・級別精神障害者保健福祉手帳交付件数 (令和4年度(2022年度)末現在)

級 \ 町等	1 級	2 級	3 級	計
御船町	33	83	36	152
嘉島町	13	53	18	84
益城町	54	176	50	280
甲佐町	16	55	22	93
山都町	28	72	14	114
管内計	144	439	140	723
熊本県 (熊本市 除く)	1,980	6,569	1,895	10,444

通院医療費公費負担{自立支援医療費(通院医療費)}  
 障害者自立支援法による自立支援医療で、自己負担は1割(軽減措置あり)です。

町別・年度別・通院医療費公費負担件数

年度 町 等	令和4年度 (2022年度)
御 船 町	256
嘉 島 町	119
益 城 町	466
甲 佐 町	142
山 都 町	212
管 内 計	1,195

面接相談

内容別・年度別・面接相談件数

年度		令和2年度 (2020年度)	令和3年度 (2021年度)	令和4年度 (2022年度)
実 人 数		12	17	15
延 人 数		20	17	17
内 容	社会復帰	0	0	4
	老人精神保健	1	2	0
	アルコール	3	0	3
	思春期	1	4	6
	心の健康づくり	0	3	0
	うつ・うつ状態	0	7	2
	その他	15	1	2

訪問指導

内容別・年度別・訪問指導件数

年度		令和2年度 (2020年度)	令和3年度 (2021年度)	令和4年度 (2022年度)
実 人 数		9	4	6
延 人 数		23	8	8
内 容	社会復帰	7	1	5
	老人精神保健	0	0	1
	アルコール	8	4	2
	思春期	0	0	0
	心の健康づくり	0	0	0
	その他	8	3	0

普及啓発

内容別・年度別回数と延べ人数

年度 内容	令和2年度 (2020年度)		令和3年度 (2021年度)		令和4年度 (2022年度)	
	回数	延人数	回数	延人数	回数	延人数
精神障がい者家族会	0	0	0	0	0	0
地域との交流	0	0	0	0	0	0

精神保健福祉ボランティア

精神障がい者への理解と支援を目的として養成された方が、精神保健福祉のボランティアとして当事者の会や家族会、上益城きぼうの家等の支援を行っています。

精神保健福祉ボランティアグループ状況 (令和5年(2023年)2月末現在)

グループの名称	事務局	設立年度	会員数
ハッピーライト	山都町社会福祉協議会	平成13年度 (2001年度)	7
あいの会	甲佐町総合保健福祉センター	平成15年度 (2003年度)	7
すみれの会	益城町保健福祉センター	平成17年度 (2005年度)	活動なし 再活動時期未定

## (7) 母子保健

極低体重児、低体重児の出生状況

町別出生数・極、低出生体重児出生数・出生率

(令和3年(2021年))

区分 町等	出生数 (人)	体重区分別出生数(人)				極低体重 児出生率 (%)	低体重児 出生率(%)
		1,000g 未満	1,000g～ 1,500g未満	1,500g～ 2,500g未満	合計		
御船町	108	0	1	12	13	0.9	12.0
嘉島町	116	0	0	11	11	0	9.5
益城町	272	1	1	32	34	0.7	12.5
甲佐町	59	0	0	4	4	0	6.8
山都町	50	0	0	5	5	0	10.0
管内計	605	1	2	64	67	0.5	11.1
県	12,670	51	79	1,141	1,271	1.0	10.0

資料:熊本県衛生統計年報(R3年人口動態調査報告)

### 小児慢性特定疾病医療費助成制度

慢性疾患の治療は長期にわたり、かつ、医療費も高額になることから、治療の確立と普及を図り、併せて患者家族の医療費の負担軽減を図るため、医療費の自己負担分の一部を補助しています。

疾病別・年度別受給者件数

(単位:人)

内容	年度	令和4年度 (2022年度)
悪性新生物		14
慢性腎疾患		5
慢性呼吸器疾患		4
慢性心疾患		16
慢性消化器疾患		8
内分泌疾患		26
膠原病		0
糖尿病		9
先天性代謝異常		0
血液疾患		1
免疫疾患		2
神経・筋疾患		7
染色体又は遺伝子に変化を伴う症候		0
計		92



小児慢性特定疾病児童等自立支援事業

小児慢性特定疾病にかかっている児童等及びその家族について、適切な療養の確保、必要な情報の提供を行い、日常生活における健康の保持及び自立支援の促進を図ることを目的として、受給者証申請時の個別相談・電話相談などを実施しています。

事業内容別・年次別件数

(単位:人、件数)

内 容		年 度	令和元年度 (2019年度)	令和2年度 (2020年度)	令和3年度 (2021年度)	令和4年度 (2022年度)
来所相談	実人員		102	46	3	3
	延人員		192	77	6	3
電話相談			57	34	68	36

健康教育

ア 喫煙・飲酒防止出前講座

年度別の喫煙・飲酒防止教育の対象者と回数及び参加者数(希望学校へ実施)

年度	対 象 者	回数	参加者数 (人)
令和2年度 (2020年度)	御船町立小坂小学校 対象:5~6年生、職員 御船町立木倉小学校 対象:6年生、職員	2	90 22
令和3年度 (2021年度)	熊本県立御船高校 対象:全校生徒、職員 御船町立高木小学校 対象:6年生、職員 御船町立木倉小学校 対象:6年生、職員	3	550 24 16
令和4年度 (2022年度)	実施なし	0	0

薬物乱用防止教室として実施した分も計上しています。

イ 思春期『望まない妊娠予防対策事業』

性と生について正しい知識を提供し、望まない妊娠を防ぐため、高等学校と連携し普及啓発を図っています。

対象高等学校別・実施内容

令和2年度 (2020年度)	熊本県立甲佐高等学校  生徒 77人 職員 30人	・予期せぬ妊娠について ・思春期の心と体の発達について  講師: 慈恵病院看護部長
令和3年度 (2021年度)	熊本県立御船高等学校  生徒 489人 職員 58人 看護実習生 4人	・子宮頸がんについて ・性感染症について ・妊娠の奇跡について  講師: 熊本大学名誉教授
令和4年度 (2022年度)	実施なし	実施なし

(8) 特定健診・特定保健指導

特定健康診査の実施率

年度 町等	平成30年度 (2018年度)	令和元年度 (2019年度)	令和2年度 (2020年度)	令和3年度 (2021年度)
御船町	45.7	45.4	43.5	45.6
嘉島町	57.8	59.5	55.6	57.8
益城町	37.6	42.3	38.2	39.2
甲佐町	50.6	53.1	49.7	53.4
山都町	63.6	61.5	60.1	62.2
熊本県	37.6	38.0	33.6	36.9

資料: 特定健診等法定報告(国保・県集計)

特定保健指導実施率

年度 町等	平成30年度 (2018年度)	令和元年度 (2019年度)	令和2年度 (2020年度)	令和3年度 (2021年度)
御船町	72.7	67.6	77.9	70.8
嘉島町	51.0	70.5	71.0	64.8
益城町	57.0	46.2	54.9	69.5
甲佐町	66.1	80.0	87.3	67.4
山都町	81.6	90.4	85.9	89.5
熊本県	51.1	53.8	51.6	52.2

資料: 特定健診等法定報告(国保・県集計)

## (9) 感染症対策

社会の国際化に伴い、感染症が瞬時に世界各国に伝播するようになりました。健康危機管理として感染症対策が益々重要性を増しています。

### 発生状況

#### 感染症分類別・年度別2類感染症と3類感染症の発生届件数

(単位 人)

年 度 区 分		R1(2019)		R2(2020)		R3(2021)		R4(2022)	
		管内	熊本県	管内	管内	管内	熊本県	管内	熊本県
2類感染症	ジフテリア	0	0	0	0	0	0	0	0
	急性灰白随炎	0	0	0	0	0	0	0	0
3類感染症	腸チフス	0	0	0	0	0	0	0	0
	パラチフス	0	0	0	0	0	0	0	0
	コレラ	0	0	0	0	0	0	0	0
	細菌性赤痢	0	0	0	0	0	0	0	0
	腸管出血性大腸菌	0	50	3	43	0	32	2	47

資料:熊本県感染症発生動向調査事業報告書

### エイズ相談

#### 管内県別・年度別相談、検査件数

(単位:人)

年		令和元年度 (2019年度)	令和2年度 (2020年度)	令和3年度 (2021年度)	令和4年度 (2022年度)
管内計	相談件数	39	43	44	19
	検査件数	38	29	6	0
熊本県	相談件数	1,434	461	605	751
	検査件数	1,816	585	586	81

資料:エイズ発生動向年報

### 特定感染症検査等事業

性感染症の感染を心配する人の、感染への不安や、今後の感染予防の方法等の相談に対応しています。また、無料血液検査(予約制)を実施し、早期発見、早期治療を図っています。令和4年度は新型コロナウイルス感染症の影響により、検査は休止。

#### 検査項目別受検者件数、陽性者件数

年度	検査項目	区 分	件数(人)		
令和4年度 (2022年度)	HIV	受検者	0	0	
		陽性者	0	0	
	クラミジア	受検者	0	0	
		陽性者	0	0	
	梅毒	受検者	0	0	
		陽性者	0	0	
	ウイルス 性肝炎	HBs 抗原	受検者	0	0
			陽性者	0	0
HCV 抗体		受検者	0	0	
		陽性者	0	0	

## 結核対策

### ア 定期の結核住民健康診断

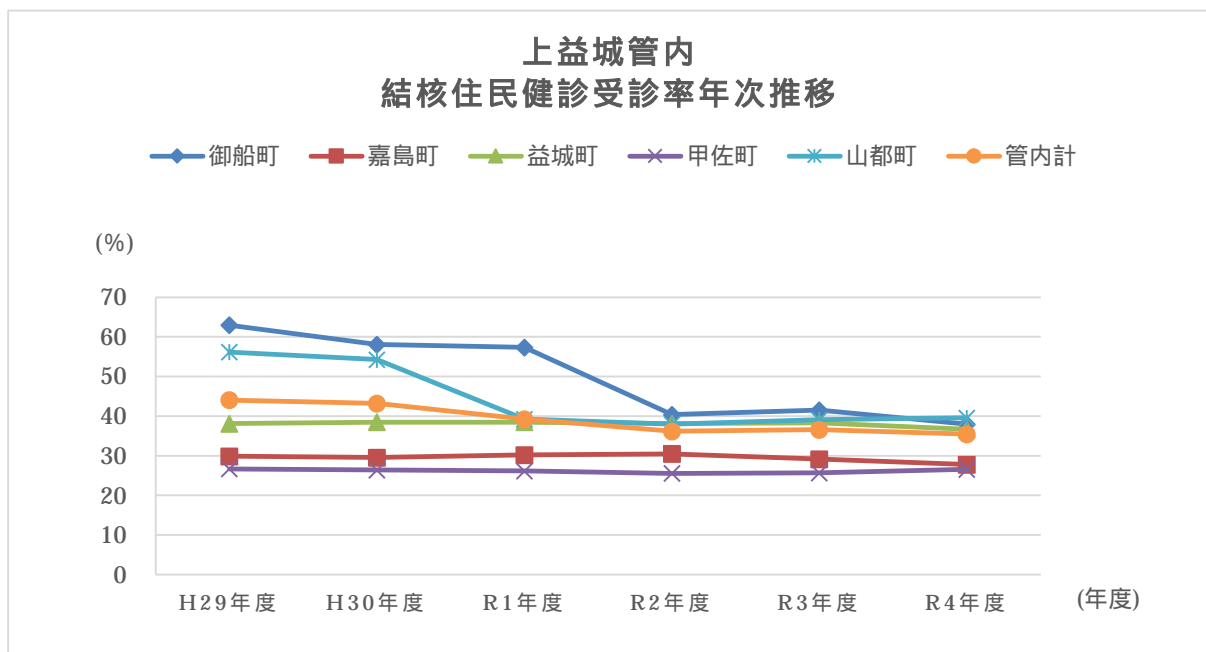
【感染症の予防及び感染症の患者に対する医療に関する法律】第 53 条の 2 項の 3 に基づき、町が政令で定める方に実施しています。

町別・年度別対象者数、受診者数、受診率

(単位:人、%)

年度 町等	令和 2 年度(2020 年度)			令和 3 年度(2021 年度)			令和 4 年度(2022 年度)		
	対象者数	受診者数	受診率	対象者数	受診者数	受診率	対象者数	受診者数	受診率
御船町	5,892	2,379	40.4	5,910	2,453	41.5	5,948	2,259	38.0
嘉島町	2,550	779	30.5	2,577	753	29.2	2,591	720	27.8
益城町	9,642	3,671	38.1	9,993	3,823	38.3	10,136	3,724	36.7
甲佐町	3,909	1,001	25.6	3,965	1,020	25.7	3,926	1,043	26.6
山都町	7,026	2,667	38.0	7,005	2,740	39.1	6,875	2,722	39.6
管内計	29,019	10,497	36.2	29,450	10,789	36.6	29,476	10,468	35.5
熊本県	554,311	90,971	16.4	558,567	94,359	16.9			

資料:熊本県の結核、地域保健事業報告



イ 学校・事業所の健康診断

【感染症の予防及び感染症の患者に対する医療に関する法律】第53条の2項に基づき、事業者、学校等の長等は、従事者等の定期的健康診断を行っており、保健所では、報告書により把握しています。

令和4年度(2022年度)における学校長等が実施する健康診断状況 (単位:人)

	学校長	施設の長	事業所
間接撮影者数	270	53	789
直接撮影者数	0	655	2,131
喀痰検査	0	0	0
結核患者数	0	0	0
潜在性結核感染症	0	0	0

ウ 結核患者の状況

ア) 新規登録患者

町別・年度別新規登録者数、罹患率

(単位:人、%、人口10万人対)

年次 町等	H30年(2018年)		R1年(2019年)		R2年(2020年)		R3年(2021年)	
	新規登録患者数	罹患率	新規登録患者数	罹患率	新規登録患者数	罹患率	新規登録患者数	罹患率
御船町	1	6.0	2	12.2	0	0.0	1	6.1
嘉島町	3	32.5	1	10.7	0	0.0	1	10.5
益城町	2	6.2	2	6.2	0	0.0	2	6.1
甲佐町	0	0.0	4	39.4	0	0.0	1	10.0
山都町	2	14.3	1	7.3	0	0.0	0	0.0
管内	8	9.7	10	12.2	0	0.0	5	6.1
県	201	11.4	175	10.0	170	9.8	126	7.3
全国	15,590	12.3	14,460	11.5	12,739	10.1	11,519	9.2

罹患率:「新規登録患者数」÷人口×10万人

資料:熊本県の結核

## イ) 登録患者

### 町別・年次別登録者数、登録率

(単位:人、%、人口10万人対)

年次 町等	H30年(2018年)		R1年(2019年)		R2年(2020年)		R3年(2021年)	
	登録者数	登録率	登録者数	登録率	登録者数	登録率	登録者数	登録率
御船町	5	30.1	6	36.5	2	12.3	2	12.2
嘉島町	3	32.5	3	32.0	2	20.9	2	20.7
益城町	6	18.7	4	12.4	2	6.2	2	6.1
甲佐町	4	39.1	3	29.6	2	19.7	2	19.9
山都町	3	21.4	1	7.3	0	0.0	0	0.0
管内	21	25.5	17	20.8	8	9.8	8	9.8
県	474	27.0	463	26.5	377	21.7	314	18.2
全国	37,134	29.4	34,523	27.4	31,551	25.0	27,754	22.1

登録率 = 年末現在登録患者数 ÷ 人口 × 10 万人

資料:熊本県の結核

## ウ) 活動性全結核患者

### 町別・年次別患者数、有病率

(単位:人、%、人口10万人対)

年次 町等	H30年(2018年)		R1年(2019年)		R2年(2020年)		R3年(2021年)	
	患者数	有病率	患者数	有病率	患者数	有病率	患者数	有病率
御船町	1	6.0	2	12.2	0	0.0	1	6.1
嘉島町	3	32.5	1	10.7	0	0.0	1	10.5
益城町	0	0.0	1	3.1	1	3.1	0	0.0
甲佐町	0	0.0	1	9.9	0	0.0	1	10.0
山都町	1	7.1	0	0.0	0	0.0	0	0.0
管内	5	6.1	5	6.1	1	1.2	3	3.7
県	109	6.2	110	6.3	111	6.4	76	4.4
全国	10,448	8.3	9,695	7.7	8,640	6.8	7,744	6.2

「患者数」は結核登録患者数のうち、活動性全結核患者

参考: 登録された患者の管理上の区分を表わす分類の1つが「活動性分類」です。「活動性」とは結核の治療を必要とする有病者を、「不活動性」とは治療を必要としないが経過観察を必要とする者をそれぞれ意味します。結核活動性分類によって、活動性肺結核と活動性肺外結核を合わせたものが「活動性全結核患者」です。

有病率 = 年末現在活動性全結核患者数 ÷ 人口 × 10 万人

工)管理検診実施状況

登録患者のうち医療を受けていない者、その他医学的状況を的確に把握する必要のある者に対し、必要に応じて精密検査を行い結核の予防及び対策に努めています。

対象者別・年度別実施件数

(単位:人)

区分	年度	令和元年度 (2019年度)	令和2年度 (2020年度)	令和3年度 (2021年度)	令和4年度 (2022年度)
	対象者		22	14	6
	受診者	22	14	6	4
	要医療	0	0	0	0
	要観察	15	10	3	3
	登録削除	7	4	3	1
	未受診者	0	0	0	0

(10)原子爆弾被爆者対策

被爆者援護法により原子爆弾被爆者に対しては、健康手帳の交付、健康診断の実施及び各種手当等の救済が図られています。

健康手帳交付状況

被爆者の高齢化が進んでおり、毎年被爆者手帳の所持者は減少しています。

町別健康手帳保持者数 (令和4年度(2022年度) 単位:人)

区分 町等	令和3年度末 手帳所持者数	新規	転入	死亡	転出	令和4年度末 手帳所持者数
御船町	4	0	1	0	0	5
嘉島町	0	0	0	0	0	0
益城町	9	0	0	0	0	9
甲佐町	3	0	0	0	0	3
山都町	0	0	0	0	0	0
管内計	16	0	1	0	0	17

健康診断実施状況

通院治療中の方が多く、健康診断の受診者は少ない状況にあります。

健康診断内容別受診者数・結果

(令和4年度(2022年度) 単位:人)

内容	受診者数	異常なし	要観察者数	要精密者数	要治療者数
第1回	3	0	1	2	0
第2回	4	1	1	2	0
がん検診	6	4	1	1	0

手当等受給状況

被爆者の高齢化が進んでおり、毎年手当等受給者は減少しています。

町別受給者数・手当内訳別件数

(令和4年度(2022年度)末現在 単位:人)

町等	区分	受給者数	手当内訳							
			医療特別手当	特別手当	小頭症手当	健康管理手当	保健手当	保健手当増額	介護手当	家族手当
御船町		5	0	0	0	5	0	0	0	0
嘉島町		0	0	0	0	0	0	0	0	0
益城町		9	1	0	0	7	1	0	0	0
甲佐町		3	1	0	0	1	0	0	0	0
山都町		0	0	0	0	0	0	0	0	0
管内計		17	2	0	0	13	1	0	0	0

(11) 子どもの頃から生涯を通じた健康づくりの推進

第4次くまもと21ヘルスプラン(熊本県健康増進計画)及び各町が策定した健康増進計画に基づき、圏域内の保健・医療・教育等の関係者と連携し、子どもの頃からの適切な生活習慣づくりに向けた取組み及び糖尿病予防対策のための保健医療連携を推進しています。

会議の開催

会議の開催状況

(令和4年度(2022年度))

事業名	目的	回数	参加延人数
管内栄養・食生活担当者会議	地域の課題や活動の方向性の共有、各機関の取組みに関する情報交換	0	0
上益城地域健康食生活・食育推進検討会	第7次熊本・上益城地域保健医療計画(「子どもの頃から生涯を通じた健康づくり」)について	0	0
上益城地域 地域・職域連携推進会議	第7次熊本・上益城地域保健医療計画(「子どもの頃から生涯を通じた健康づくり」)について	0	0
糖尿病保健医療連絡会議	保健医療連携体制整備	0	0

新型コロナウイルス感染症の影響により、事業を中止しています。



健康食生活・食育推進のための人材育成

人材育成のための研修会の開催状況・会議の開催状況 (令和4年度(2022年度))

事業名	目的	回数	参加延人数
行政(町)栄養士研修会	成果の見える栄養行政の推進に向けた行政栄養士のスキルアップ	1	6
特定給食施設等管理栄養士・栄養士研修会	特定給食施設等における栄養管理・給食実施体制の強化	0	0
食生活改善推進員リーダー研修	地域住民の望ましい食習慣の定着に向けた学習	0	0

新型コロナウイルス感染症の影響により、事業を中止・縮小しています。

健康食生活を支援する環境整備

飲食店、弁当・惣菜店等における栄養成分表示やヘルシーメニューの提供等により利用者の健康づくりを応援するこれまでの「健康づくり応援店」に代わる新たな制度として、令和3年度から「くま食健康マイスター店」の指定店舗の拡大を図っています。

年度別「くま食健康マイスター店」の指定状況 (単位:店舗)

年度	新規指定数	管内延べ指定数
令和3年度(2021年度)	4	4 (R3から認定開始のため)
令和4年度(2022年度)	0	4 (コロナで事業実施なし)

特定給食施設等の栄養管理質向上支援

特定給食施設等において、健康増進法で定められた「栄養管理基準」による適正な栄養管理が行われるように、個別支援や研修等を実施しています。

年度別特定給食施設指導・助言状況 (単位:施設)

年度	区分	特定給食施設		その他の給食施設	計
		1回100食以上 又は 1日250食以上	1回300食以上 又は 1日750食以上	1回50食以上 又は 1日100食以上	
対象施設数 (R4年度(2022年度)末)		31	6	49	86
指導延施設数	令和2年度 (2020年度)	1	1	7	9
	令和3年度 (2021年度)	6	0	5	11
	令和4年度 (2022年度)	4	0	8	12

上記年度は、新型コロナウイルス感染症の影響により、事業を縮小しています。

栄養・運動等指導

健康増進計画推進事業や保健所栄養相談の場で、地域住民を対象に広域的、モデル的、専門的な栄養・運動・休養・喫煙指導等を実施しています。

年度別個別・集団指導の実施状況

(単位:人)

区分	年度	令和2年度 (2020年度)	令和3年度 (2021年度)	令和4年度 (2022年度)
個別指導延人員		0	0	0
	栄養指導	0	0	0
	運動指導	0	0	0
	休養指導	0	0	0
	禁煙飲酒指導	0	0	0
集団指導延人員		0	0	0
	栄養指導	0	0	0
	運動指導	0	0	0
	休養指導	0	0	0
	禁煙飲酒防止指導	0	0	0

上記年度は新型コロナウイルス感染症の影響により、事業を中止しています。

(12) 歯科保健

むし歯保有状況

1歳6か月児むし歯有病者率は県平均より高く、1人当たりのむし歯本数は、県平均と同じ状況です。3歳児むし歯有病者率は増加傾向にあり、むし歯有病者率及び一人平均むし歯本数は県平均を上回っています。

町別1歳6か月児、3歳児別・むし歯有病率、一人平均むし歯本数

区分 年度 町等	1歳6か月児						3歳児					
	むし歯 有病者率(%)			一人平均 むし歯本数(本)			むし歯 有病者率(%)			一人平均 むし歯本数(本)		
	R1 (2019)	R2 (2020)	R3 (2021)	R1 (2019)	R2 (2020)	R3 (2021)	R1 (2019)	R2 (2020)	R3 (2021)	R1 (2019)	R2 (2020)	R3 (2021)
御船町	2.14	2.34	0.00	0.09	0.09	0.00	15.11	23.78	26.67	0.53	1.25	0.91
嘉島町	0.83	0.92	0.91	0.02	0.02	0.01	20.69	17.46	18.18	0.59	0.43	0.46
益城町	2.80	1.96	1.53	0.07	0.04	0.04	19.68	21.40	23.79	0.69	0.68	0.85
甲佐町	0.00	4.62	0.00	0.00	0.11	0.00	31.51	32.05	21.54	1.03	0.92	1.06
山都町	2.99	1.49	4.76	0.10	0.03	0.16	20.69	21.35	15.49	0.52	0.66	0.44
管内	2.00	2.08	1.33	0.06	0.05	0.04	22.11	22.37	22.10	0.73	0.78	0.76
熊本県	1.76	2.00	1.37	0.05	0.05	0.04	18.67	18.37	16.59	0.67	0.63	0.59

資料: 歯科健康診査結果集計(県健康づくり推進課)

### 地域歯科保健推進事業

毎年、歯科保健の関係機関・団体との連携を図り、歯科保健に関する情報の提供や各町における歯科保健事業が効果的に推進されるための支援(町委員会への参加、歯科保健に係るデータや情報の提供等)を行っています。しかし、令和3・4年度は、新型コロナウイルス感染症拡大予防対策のため、連携の場の設置や情報収集・提供や専門的支援がほとんどできませんでした。

(参考)例年の活動(平成30年度)

保健所主催:歯科保健推進連絡会4回(本会2回、幹事会2回)

歯科保健研修会3回

他所属主催事業への参画:学校におけるフッ化物洗口説明会4回  
(町2回、学校保健会総会等2回)

その他:在宅療養者の口腔状態調査結果及び口腔状態確認票の  
作成・周知

### 3 福祉関係

#### (1) 老人福祉・介護保険

高齢者の状況

町等別の高齢者人口、後期高齢者人口、高齢化率、後期高齢化率

(単位:人、%、令和4年(2022年)10月1日現在)

区分 町等	高齢者 (65歳以上)人口		後期高齢者 (75歳以上)人口		高齢化率		後期高齢化率	
	H30	R4	H30	R4	H30	R4	H30	R4
御船町	5,657	5,739	2,882	2,877	34.1	35.0	17.4	17.5
嘉島町	2,519	2,559	1,386	1,402	27.3	26.0	15.0	14.3
益城町	9,427	10,068	4,758	5,161	29.3	30.7	14.8	15.7
甲佐町	3,917	4,043	2,161	2,240	38.3	40.5	21.1	22.5
山都町	6,814	6,681	4,034	3,745	48.7	52.5	28.8	29.4
管内計	28,334	29,090	15,221	15,425	32.0	35.6	17.8	18.9
県	537,034	551,920	273,939	290,189	28.8	32.1	15.4	16.9

\*H30は熊本県推計人口調査の数値

介護保険(要支援・要介護認定状況)

町別・要介護度別認定者数

(単位:人、%、令和4年(2022年)9月末現在)

区分 町等	要支援・要介護認定の状況(第1号被保険者)								
	要支援1	要支援2	要介護1	要介護2	要介護3	要介護4	要介護5	計	認定率
御船町	157	104	291	188	138	142	90	1110	18.6
嘉島町	54	70	97	107	66	58	31	483	18.8
益城町	175	317	482	343	245	250	131	1,943	193.4
甲佐町	90	101	180	171	114	110	58	824	20.3
山都町	79	181	290	362	222	227	143	1504	21.7
管内計	555	773	1340	1171	785	787	453	5,864	19.7
構成比	9.5	13.2	22.9	20.0	13.4	13.4	7.7	100.0	
県	12,846	14,454	24,388	18,851	14,296	14,585	8,675	108,095	19.6
構成比	11.9	13.4	22.6	17.4	13.2	13.5	8.0	100.0	

資料:高齢者関係資料集

\*認定率 = 要支援・要介護認定者数 / 高齢者人口 × 100

## 高齢者保健福祉施設

### 町別高齢者保健福祉施設の設置状況

(令和5年(2023年)4月1日現在)

区分 町等	介護老人 福祉施設 (定員)	介護老人 保健施設 (定員)	介護療養型 医療施設 (病床数)	認知症対応 型共同生活 介護(グルー プホーム)	養護老人ホ ーム(ケアハ ウス数定員)	軽費老人 ホーム(ケア ハウス定員)	生活支援ハ ウス(高齢者 生活福祉セ ンター)
御船町	1(50)	1(54)	0	2(27)	1(50)	-	-
嘉島町	1(50)	-	0	1(9)	-	-	-
益城町	4(240)	2(120)	1(8)	3(54)	1(50)	-	-
甲佐町	1(40)	1(50)	0	4(36)	1(50)	1(30)	-
山都町	2(150)	2(120)	1(17)	5(45)	1(50)	1(30)	1(18)
管内計	9(530)	6(344)	2(35)	15(171)	4(200)	2(60)	1(18)
県	139(7,564)	96(6,446)	16(238)	260(3,497)	36(1,880)	30(1,227)	12(118)

資料:高齢者関係資料集

## (2) 児童福祉

### 就学前児童数の状況

#### 町別児童実数、町の総人口に対する就学前児童率の推移

(単位:人、%)

区分 町等	令和3年度 (2021年度)		令和4年度 (2022年度)		令和5年度 (2023年度)	
	実数	率	実数	率	実数	率
御船町	845	4.99	852	5.02	852	5.00
嘉島町	736	7.49	715	7.25	730	7.23
益城町	1,889	5.67	1,880	5.61	1,952	5.78
甲佐町	450	4.33	427	4.14	412	4.03
山都町	428	3.00	394	2.85	348	2.58
管内計	4,348	5.13	4,268	5.05	4,294	4.92

\* 就学前児童(0歳~5歳)の数値:各年度4月1日現在(各町児童福祉担当課調)

## 保育所運営状況

### 町別公私立別施設数と定員数、入所児童数、待機児童数

(単位:人、令和5年(2023年)4月1日現在)

区分 町等	就学前児童数	公立			私立			合計		待機児童
		施設数	利用定員	入所児童	施設数	利用定員	入所児童	施設数	入所児童	
御船町	852	2	210	166	6	540	520	8	686	0
嘉島町	730	0	0	0	6	579	561	6	561	0
益城町	1,952	5	410	387	15	897	922	20	1,309	0
甲佐町	412	0	0	0	5	340	329	5	329	0
山都町	348	5	225	137	5	185	168	10	305	0
管内計	4,294	12	845	690	37	2,541	2,500	49	3,190	0

\* 就学前児童数:平成31年(2019年)4月1日現在(各町児童福祉担当課調)

\* 入所児童:広域入所で住所のある町外の保育所に入所している児童を含んだ数

\* 保育所の運営:入所児童1人当たりの建物面積、保育士の配置数に最低基準が設けられているが、待機児童が生じた場合はある程度の弾力運営も認められている。

## 児童相談

### 年度別内容別相談別件数

年度	主な相談内容	性格・生活習慣等	知能・言語	学校生活等			非行	家族関係		環境福祉	障害	その他	計
				人間関係	不登校	その他		虐待	その他				
令和元年度 (2019年度)		0	0	1	76	0	2	5	0	148	95	21	348
令和2年度 (2020年度)		0	0	1	71	0	2	5	0	139	90	21	329
令和3年度 (2021年度)		0	0	0	155	7	9	32	6	269	160	5	643
令和4年度 (2022年度)		1	0	1	178	11	4	57	4	223	127	2	608

### (3) 障がい者福祉

身体障がい者の状況

近年、内部障がいの割合が高くなっており、更生医療の適用を受けるに当たり、手帳未所持者は4級の手帳の交付を受け、手術後に1級の手帳の再交付を受けることが多いため、1級と4級の手帳所持者が多くなっています。

身体障がい者については、肢体不自由が半数を占め、次に内部障がいの割合が高くなっています。

町別障がいの程度(等級)別身体障がい者手帳所持者数

(単位:人、令和5年(2023年)3月31日現在)

町等	級	1級	2級	3級	4級	5級	6級	合計
御船町		283	103	111	223	48	70	838
嘉島町		119	36	49	104	18	30	356
益城町		382	156	173	370	56	101	1,238
甲佐町		167	70	81	153	32	35	538
山都町		310	151	170	311	70	85	1,097
管内計		1,261	516	584	1,161	224	321	4,067
	前年度末	1,288	535	607	1,187	230	336	4,183
県*		16,249	7,052	7,619	14,506	3,321	4,443	53,190
	前年度末	16,707	7,307	7,904	15,017	3,399	4,529	54,863

資料:障がい者支援課

\*県計には、熊本市の数字は含んでいません。障がいは1級が最重度、6級が軽度となっています。

町別障がいの種類別身体障がい者手帳所持者数

(単位:人、令和5年(2023年)3月31日現在)

町等	障害区分	視覚	聴覚 平衡	音声 言語 そしゃく	肢体	内部	計
御船町		51	86	8	384	309	838
嘉島町		26	57	3	134	136	356
益城町		74	112	13	584	455	1,238
甲佐町		37	66	6	254	175	538
山都町		97	107	10	556	327	1,097
管内計		285	428	40	1,912	1,402	4,067
	前年度末	282	433	39	1,997	1,432	4,183
県*		3,538	6,038	503	25,629	17,482	53,190
	前年度末	3,668	6,177	515	26,678	17,825	54,863

資料:障がい者支援課

\*県計には、熊本市の数字は含んでいません。

知的障がい児・者の状況

町別障がいの程度別療育手帳所持者数

(単位:人、令和5年(2023年)3月31日現在)

区分	町等	級				合計
		最重度(A1)	重度(A2)	中度(B1)	軽度(B2)	
知的障がい児 18歳未満	御船町	6	3	12	34	55
	嘉島町	7	2	6	20	35
	益城町	14	19	37	71	141
	甲佐町	3	2	10	23	38
	山都町	3	2	4	18	27
	管内計	33	28	69	166	296
	県	327	316	562	2,433	3,638
知的障がい者 18歳以上	御船町	36	35	51	118	240
	嘉島町	14	7	14	22	57
	益城町	55	35	59	74	223
	甲佐町	31	25	44	42	142
	山都町	37	55	91	54	237
	管内計	173	157	259	310	899
	県	1,902	2,146	3,573	2,819	10,440
管内計		206	185	328	476	1,195
県		2,229	2,462	4,135	5,252	14,078

資料:障がい者支援課

\*管内所持者数は、保護者住所を基本として計上

特別児童扶養手当受給状況

身体又は知的・精神面に中等以上の障がいのある20歳未満の児童を養育している父か母又は父母に代わって養育している人に支給するものです。

町・年度別障がい中等度以上の児童数、児童扶養手当受給者数

(単位:人、令和5年(2023年)3月31日現在)

区分 年度 町等	支給対象児童数								受給者数			
	1級				2級							
	R1 (2019)	R2 (2020)	R3 (2021)	R4 (2022)	R1 (2019)	R2 (2020)	R3 (2021)	R4 (2022)	R1 (2019)	R2 (2020)	R3 (2021)	R4 (2022)
御船町	12	13	16	16	34	40	49	59	39	45	55	63
嘉島町	8	10	14	16	32	37	37	54	37	44	49	60
益城町	27	35	42	40	73	86	93	111	94	113	126	136
甲佐町	17	14	11	10	20	23	29	35	36	36	39	43
山都町	8	6	4	4	16	17	22	22	21	20	21	23
管内計	72	78	87	86	175	203	230	281	227	258	290	325
県	777	787	788	818	3,088	3,349	3,693	4,127	3,392	3,599	3,860	4,232

資料:市町村別受給者数等報告一覧表

\*支給対象児童数(1級、2級)が受給者数より多いのは、1人の受給者に対して対象児童が複数いる場合があるため。



### 特別障害者手当等受給者数

障害児福祉手当は、身体又は知的・精神的に障がいがあり、日常生活に常に介護を必要とする20歳未満の重度障がい児に支給しています。

特別障害者手当は、身体又は知的・精神的に重度の障がいがあり、日常生活に常に特別の介護を必要とする20歳以上の重度障がい者に支給しています。

経過的福祉手当は、障害基礎年金が創設されたことに伴い、従来福祉手当を受給していた人で、特別障害者手当、障害基礎年金を受給できなくなった人に支給しています。

### 町別・手当別・年度別特別障害者手当等受給者数

(単位：人、各年度末現在)

区分 年度 町等	障害児福祉手当				特別障害者手当				経過的福祉手当			
	R1 (2019)	R2 (2020)	R3 (2021)	R4 (2022)	R1 (2019)	R2 (2020)	R3 (2021)	R4 (2022)	R1 (2019)	R2 (2020)	R3 (2021)	R4 (2022)
御船町	11	13	15	16	26	29	21	25	0	0	0	0
嘉島町	9	7	7	8	1	1	1	1	0	0	0	0
益城町	24	26	24	24	29	26	26	27	2	1	1	1
甲佐町	10	8	8	6	11	12	14	14	0	0	0	0
山都町	6	4	3	3	7	5	6	5	0	0	0	0
管内計	60	58	57	57	74	73	68	72	2	1	1	1
県	956	963	973	992	1,912	1,951	2,086	2,239	58	57	53	49

資料：福祉行政報告例

### 町別・手当別・年度別特別障害者手当等受給者数

(単位：人、各年度末現在)

区分 年度 町等	特別障害者手当等受給者数			
	R1 (2019)	R2 (2020)	R3 (2021)	R4 (2022)
御船町	37	42	36	41
嘉島町	10	8	8	9
益城町	55	53	51	52
甲佐町	21	20	22	20
山都町	13	9	9	8
管内計	136	132	126	130
県	2,926	2,971	3,112	3,280

資料：福祉行政報告例

#### (4) 母子福祉

母子・父子世帯状況

町・県別・母子・父子世帯数、母子・父子世帯の総世帯数に対する比率

単位：世帯、%、令和2年(2020年)10月1日現在)

区分 町 等	母子世帯	父子世帯	比率(%)	総世帯数
御船町	518	123	10.35	6,196
嘉島町	298	53	10.04	3,495
益城町	1,062	172	10.51	11,744
甲佐町	333	65	10.82	3,678
山都町	398	96	9.41	5,252
管内計	2,609	509	10.27	30,365
県	61,733	9,867	9.96	719,154

資料：R2 国勢調査

ひとり親家庭等相談対応状況

年度別・相談内容別相談延件数

(単位：件)

年度	生活一般					児 童					生活援護			そ の 他	計		
	住 宅	医 療	家庭紛争		就 労	結 婚	そ の 他	養 育	教 育	就 職	そ の 他	母 子 ・ 寡 婦 福 祉 資 金	児 童 扶 養 手 当			生 活 保 護	そ の 他
			配 偶 者 の 暴 力	そ の 他													
R1 (2019)	7	4	3	2	15	0	0	7	7	1	4	421	1	3	3	5	483
R2 (2020)	4	9	9	5	20	1	4	4	0	1	0	413	1	1	3	2	477
R3 (2021)	2	7	7	3	39	0	2	7	4	0	3	439	1	1	2	1	518
R4 (2022)	12	10	14	3	48	1	8	13	8	0	5	296	21	2	5	4	450

\* 母子・寡婦福祉資金：貸付に関する相談だけでなく償還に関する相談も含む。

母子父子寡婦福祉資金貸付状況

資金の種類別・年度別貸付件数、貸付額

(単位:件、円)

年度・区分 資金の種類	R1(2019)		R2(2020)		R3(2021)		R4(2022)	
	件数	貸付額	件数	貸付額	件数	貸付額	件数	貸付額
就学支度資金	2	530,000	3	1,020,000	1	177,000	1	580,000
修学資金	0	0	1	360,000	1	516,000	1	348,000
修業資金	2	1,446,000	0	0	0	0	0	0
転宅資金	0	0	1	130,000	0	0	0	0
生活資金	0		0	0	1	150,000	0	0
管内計	4	1,976,000	5	1,510,000	3	843,000	2	928,000
県	178	92,069,946	150	80,000,813	138	70,692,154	144	77,193,030

資料:母子・父子・寡婦福祉資金貸付金の貸付状況調

\* 資金の種類:上記の他、技能習得資金、事業開始資金、事業継続資金、住宅資金、医療介護資金、結婚資金、就職支度資金があるが、貸付の実績はなし。

児童扶養手当支給状況

町別・年度別児童扶養手当の支給人数

(単位:人、各年度末現在)

区分 年度 町	全部支給			一部支給			全部支給停止		
	R2 (2020)	R3 (2021)	R4 (2022)	R2 (2020)	R3 (2021)	R4 (2022)	R2 (2020)	R3 (2021)	R4 (2022)
御船町	109	94	88	62	72	71	22	28	27
嘉島町	26	31	28	33	36	39	13	18	20
益城町	183	162	160	128	143	145	41	41	48
甲佐町	55	50	54	28	37	37	13	11	8
山都町	38	31	29	43	43	41	23	20	19
管内計	411	368	359	294	331	333	112	118	122
県	1,652	1,550	1,446	1,515	1,498	1,402	529	509	546

資料:町別受給者数等報告一覧

(5)生活保護

管内の生活保護受給世帯は、平成20年のリーマンショックによる景気低迷及び高齢化の進行等により全国的な傾向と同様に増加傾向となり、熊本地震以前は対前年比10%程度の伸びで受給世帯が増えていました。

熊本地震以降の受給世帯は、平成27年5月をピークに減少に転じました。主な要因は被災に伴う管外転出や義援金等受領による保護廃止でした。平成29年2月以降は、義援金受領による廃止世帯が再度保護を申請するケースが出てきましたが、引き続き管外転出や追加義援金受領等により再申請に至らないケースもあり、平成30年度までの受給世帯は減少傾向を維持しました。なお、平成29年度には宇城福祉事務所から美里町のケース移管がありました。

令和元年度からは災害公営住宅への転居による家賃発生に伴う保護申請や義援金費消後の申請が増加し、地震関係の揺り戻しもあって受給世帯は増加傾向に転じました。熊本地震関係の保護申請は落ち着きを取り戻しましたが、一方ではコロナ禍により減収となった世帯や特例制度や給付金等が無くなったことによる申請等が見込まれるため、今後の動向に注視していく必要があります。また、管内の高齢化率は県平均を上回っており、引き続き高齢者世帯からの申請が増加していくものと考えられます。

保護世帯状況

生活保護は原則として要保護者の申請によって開始されます。生活保護は世帯を単位として要否を判定し、その程度を決定します。

町別・年度別被保護世帯数 (単位:世帯)

町	年度	平成30年度 (2018年度)	令和元年度 (2019年度)	令和2年度 (2020年度)	令和3年度 (2021年度)	令和4年度 (2022年度)
御船町		82	88	91	101	98
嘉島町		31	42	40	38	37
益城町		128	144	159	167	188
甲佐町		57	63	71	71	64
山都町		111	105	99	93	91
(上益城郡計)		(409)	(442)	(460)	(470)	(478)
美里町		58	63	63	65	71
管内計		467	505	523	535	549

各年度末現在

生活保護受給者状況

生活保護には8つの扶助がありますが、8つの扶助それぞれの受給人数から重複する人を外した生活保護を実際に受けている人数の実数を「被保護実人員」としています。

町別・年度別被保護実人員数 (単位:人)

町	年度	平成30年度 (2018年度)	令和元年度 (2019年度)	令和2年度 (2020年度)	令和3年度 (2021年度)	令和4年度 (2022年度)
御船町		101	108	115	128	124
嘉島町		35	45	43	41	40
益城町		155	181	190	212	249
甲佐町		78	82	91	93	87
山都町		127	117	121	104	101
(上益城郡計)		(496)	(533)	(560)	(578)	(601)
美里町		73	77	76	81	89
管内計		569	610	636	659	690

各年度末現在

保護率

町別・年度別保護率(人口千人対)

(単位:人、‰)

町	年度	平成 30 年度 (2018 年度)	令和元年度 (2019 年度)	令和 2 年度 (2020 年度)	令和 3 年度 (2021 年度)	令和 4 年度 (2022 年度)
御船町		6.97	6.99	7.05	7.82	7.55
嘉島町		3.70	4.45	4.46	4.23	4.03
益城町		4.72	6.14	5.84	6.49	7.55
甲佐町		7.35	9.14	9.03	9.32	8.78
山都町		8.54	8.44	9.10	8.07	8.06
(上益城郡平均)		(5.86)	(6.53)	(6.84)	(7.08)	(7.19)
美里町		7.28	8.44	8.23	9.11	10.28
管内計		6.07	7.01	6.98	7.28	7.63

各年度末現在

世帯類型別被保護世帯数

生活保護を受給されている被保護世帯の内訳は、高齢者世帯、母子世帯、傷病者世帯・障害者世帯、その他の世帯という構成になっています。

町別・世帯類型別世帯構成比

(単位:世帯、%)

町	高齢者		母子	傷病・障害		その他		計
	単身	2人以上		単身	2人以上	単身	2人以上	
御船町	52	7	2	16	4	11	6	98
嘉島町	26	0	1	7	0	3	0	37
益城町	90	10	9	41	7	14	17	188
甲佐町	39	0	3	9	2	4	7	64
山都町	63	3	1	10	1	9	4	91
美里町	43	4	1	8	3	3	9	71
管内計	313	24	17	91	17	44	43	549
構成比(%)	57.0	4.4	3.1	16.6	3.1	8.0	7.8	100.0

R4年度末現在

## 4 衛生・環境関係

### (1)食品衛生

飲食に起因する衛生上の危害の発生を防止するため、食品営業施設及び学校給食施設、社会福祉施設等の集団給食施設の監視指導を行っています。また、各種食品衛生講習会を開催しています。

食品衛生関係施設数・監視状況

食品営業施設及び学校給食施設、社会福祉施設等の集団給食施設の件数及び監視件数

(令和4年度(2022年度))

		御船町	嘉島町	益城町	甲佐町	山都町	計	監視数
飲食店営業	飲食店営業(新法)	40	43	79	27	46	235	280
	一般食堂・レストラン等	39	54	63	26	83	265	
	仕出し・弁当屋	19	12	10	9	10	60	
	旅館	3	0	1	0	5	9	
	その他	19	25	17	11	32	104	
調理の機能を有する自動販売機による営業		0	0	2	0	0	2	4
食肉販売業		26	16	27	15	32	116	39
魚介類販売業		15	14	21	8	18	76	27
魚介類せり売り営業		0	0	0	0	0	0	0
集乳業		0	0	0	0	0	0	0
乳処理業		0	0	1	0	1	2	0
特別牛乳さく取処理業		0	0	0	0	0	0	0
食肉処理業		2	1	1	0	3	7	5
食品の放射線照射業		0	0	0	0	0	0	0
菓子製造業		34	17	37	21	30	139	60
アイスクリーム類製造業		0	0	0	0	4	4	2
乳製品製造業		0	0	1	0	1	2	2
清涼飲料水製造業		1	2	1	1	4	9	7
食肉製品製造業		2	1	2	0	1	6	5
水産製品製造業		0	0	0	0	0	0	0
氷雪製造業		0	0	0	0	0	0	0
液卵製造業		0	0	0	0	0	0	0
食用油脂製造業		2	0	0	0	0	2	0
みそ又はしょうゆ製造業		0	0	0	0	1	1	1
みそ製造業		0	0	1	0	2	3	0
醤油製造業		1	0	0	0	0	1	0
酒類製造業		0	1	0	0	4	5	2
豆腐製造業		2	0	2	1	3	8	4
納豆製造業		3	0	0	2	1	6	1
麺類製造業		1	0	2	1	0	4	0
そうざい製造業		24	15	16	19	26	100	25
複合型そうざい製造業		0	0	0	0	0	0	0
冷凍食品製造業		0	0	3	0	0	3	4
複合型冷凍食品製造業		0	0	0	0	0	0	0
漬物製造業		3	1	4	3	4	15	7
密封包装食品製造業		1	0	0	1	1	3	2
添加物製造業		0	1	1	1	0	3	0
魚肉ねり製品製造業		0	0	0	0	0	0	0
食品の冷凍または冷蔵業		0	0	2	0	1	3	0
缶詰または瓶詰め食品製造業		0	0	2	2	8	12	1
喫茶店営業		11	12	21	5	7	56	9
あん類製造業		0	0	0	0	1	1	0
乳類販売業		17	23	35	11	22	108	0
乳酸菌飲料製造業		0	0	0	0	0	0	0

		御船町	嘉島町	益城町	甲佐町	山都町	計	監視数
ソース類製造業		0	0	0	1	0	1	0
氷雪販売業		0	0	0	0	1	1	0
小計(法許可施設)		265	238	352	165	352	1,372	207
		御船町	嘉島町	益城町	甲佐町	山都町	計	監視数
給食施設	学校	3	2	2	1	9	17	1
	病院・診療所	2	1	3	2	4	12	
	高齢者・福祉施設	8	2	6	9	9	34	
	保育園・幼稚園	8	8	21	4	14	55	
	その他	2	0	3	0	0	5	
営業届出施設(給食施設を除く)		106	153	222	59	137	677	89
小計(営業届出施設)		129	166	257	75	173	800	90
合計		394	404	609	240	525	2,172	297

### 食品衛生関係施設

町別・年度別営業許可施設数の推移<sup>1</sup>

年度 自治体	令和2年度 (2020年度)	令和3年度 (2021年度) <sup>2</sup>	令和4年度 (2023年度) <sup>2</sup>
御船町	298	285	265
嘉島町	261	252	238
益城町	382	364	352
甲佐町	180	165	165
山都町	376	356	352
管内計	1,497	1,422	1,372

- 1: 同一施設で複数の種類の営業許可を有する場合は、それぞれの施設としてカウント(県条例の許可施設は対象外)。
- 2: 新食品衛生法の施行(令和3年(2021年)6月1日)に伴い運用されている厚生労働省の「食品衛生申請等システム」に登録されている営業施設数と、それまでに運用していた県の「衛生総合情報システム」に登録され

## (2) 狂犬病予防・動物愛護

平成12年(2000年)12月に「動物の愛護及び管理に関する法律」が改正施行されました。今後も飼養者の愛護意識の高揚と、責任ある飼い方が一層求められています。

### 犬の登録・予防注射

管内の登録頭数・狂犬病予防注射頭数は年々減少しています。

#### 町別・年度別登録頭数、注射頭数

年度 町村等	令和2年度(2020年度)		令和3年度(2021年度)		令和4年度(2022)年度	
	登録頭数	注射頭数	登録頭数	注射頭数	登録頭数	注射頭数
御船町	910	649	908	635	896	621
嘉島町	402	330	405	341	444	397
益城町	1,665	1,073	1,612	1,103	1,593	1,069
甲佐町	659	517	649	476	622	518
山都町	1,039	714	983	682	853	645
管内計	4,675	3,283	4,557	3,237	4,408	3,250

### 犬・猫の収容状況

#### 年度別犬、猫の収容頭数

年度 区分	令和2年度 (2020年度)	令和3年度 (2021年度)	令和4年度 (2022年度)
犬収容頭数	53	62	47
猫収容頭数	22	23	22

### 犬の迷惑苦情受付状況

#### 年度別の犬に係る苦情受付件数

年度	鳴き声	悪臭	放し飼い	徘徊犬	脱糞	その他	合計
R2(2020)	2	1	0	4	7	15	29
R3(2021)	0	0	3	5	5	15	28
R4(2022)	6	1	5	5	0	3	20



犬・猫の引取状況

所有犬、猫の引取理由

所有 しない 理由 年度	飼育環境				動物の性質等					その他					業務上の理由			計		
	人に迷惑をかける	十分な管理ができない	転居する	その他	攻撃的性格	家族に懐かない	不衛生である	病気にかかった	その他	可愛くなくなった	番犬として役に立たない	予期しない妊娠	引取先がない	飼育者の死去	その他	計画的な繁殖の失敗	営業不振		廃業等事業整理	その他
R2(2020)	0	0	0	0	0	0	0	0	0	0	0	0	1	1	1	0	0	0	0	3
R3(2021)	1	6	0	0	1	0	0	0	0	0	0	0	5	5	0	0	0	0	0	18
R4(2022)	0	0	0	0	0	0	0	0	0	0	0	0	0	0	0	0	0	0	0	0

所有者不明の犬、猫の引取理由

	公共の場に 捨ててあった	自宅敷地内に 住み着いていた	その他	計
令和2年度(2020年度)	0	0	4	4
令和3年度(2021年度)	4	5	0	9
令和4年度(2022年度)	0	0	3	3

(3)生活衛生・環境関係監視

生活衛生・環境関係施設数・監視状況

生活衛生・環境関係施設は、私たちの生活に最も関わりの深い施設であり、業種は多種多様に広がっています。皆さんが安心して暮らしていけるよう監視指導を行っています。

町別施設数、監視件数 (施設数は令和4年度(2022年度)末現在の数)

町村等 内容	御船町	嘉島町	益城町	甲佐町	山都町	計	監視数(年度ごと)		
							R2 (2020)	R3 (2021)	R4 (2022)
旅館	12	1	3	7	24	47	17	15	5
興行場	1	9	1	0	1	12	9	0	1
公衆浴場	3	1	5	2	7	18	10	4	5
理容所	21	11	30	16	28	106	44	21	29
美容所	31	32	47	24	34	168	46	24	26
クリーニング所	13	5	12	6	12	48	8	6	7
火葬場	0	0	1	0	1	2	0	0	0
温泉	4	1	3	0	2	10	1	2	2
特定建築物	7	6	6	1	1	21	8	5	2
プール	1	0	2	0	0	3	3	2	0

#### (4)環境保全

工場・事業場等に対する維持管理の監視指導

上益城地域の緑豊かな自然環境を保全するため、産業活動による水質や大気汚染などの種々の環境問題に対し、大気汚染防止法及び水質汚濁防止法等に基づき、工場・事業場等に対して維持管理に係る監視指導を実施しています。また、公害に関する苦情については住民の相談等に基づき必要な調査、指導助言を行い、迅速な解決を図っています。

##### 特定施設等の設置状況

種別 町村等	施設設置状況						
	大気汚染関係施設				水質汚濁関係施設		保 全 地 下 水 条 例
	ばい煙発生施設		粉じん発生施設		法律	条例	
	法律	条例	法律	条例			
御船町	14	2	3	5	96	5	0
嘉島町	16	8	6	10	34	5	1
益城町	26	14	1	7	143	8	4
甲佐町	6	8	14	14	87	5	0
山都町	17	12	6	26	98	12	0
管内計	79	44	30	62	458	35	5

設置状況は、令和5年(2023年)3月31日現在

特定施設等の監視状況

##### 法律や条例による監視件数

区分	年度 内容	令和2年度(2020年度)			令和3年度(2021年度)			令和4年度(2022年度)		
		施設数	監視数	処分件数	施設数	監視数	処分件数	施設数	監視数	処分件数
水質汚濁防止法関係		451	0	0	458	0	0	458	8	0
地下水保全条例関係		5	0	0	5	0	0	6	0	0
大気汚染防止法関係		108	0	0	109	0	0	109	1	0
生活環境保全条例関係		144	0	0	141	0	0	134	2	0

### (5)不法投棄の防止

一般廃棄物処理施設、産業廃棄物処理施設に対する監視指導を行うとともに、排出事業者に対して適正処理の啓発を行い、不法投棄の防止を図っています。

廃棄物処理施設設置状況

#### 町別一般廃棄物処理施設数、産業廃棄物処理施設数

(令和4年度(2022年度))

区分 町村等	一般廃棄物処理施設			産業廃棄物									
	中間 処 理	最 終 処 分	し 尿 処 理	処 理 業			処 理 施 設				最 終 処 分		
				収 集 運 搬	中 間 処 理	最 終 処 分	焼 却	脱 水	破 碎	そ の 他	管 理 型	安 定 型	
													管 理 型
御船町	1	0	1	30	2	1	1	0	1	0	0	1	
嘉島町	0	0	0	19	2	0	0	0	1	0	0	0	
益城町	3	0	0	34	3	0	0	1	8	1	0	0	
甲佐町	0	0	0	16	1	0	0	0	2	0	0	0	
山都町	1	0	1	16	2	0	0	0	1	0	0	0	
計	5	0	2	115	10	1	1	1	13	1	0	1	

一般廃棄物処理施設には、民間事業者が設置している施設を含む。

産業廃棄物監視指導状況

#### 排出事業者、産業廃棄物処理業者別の指導状況

(令和4年度(2022年度))

区 分	立 入 検 査 事 業 所 数	う ち 苦 情 情 報 に よ る 件 数	左 の う ち 指 導 事 業 所 件 数	指 導 の 内 訳														
				処 分 基 準	委 託 基 準	保 管 基 準	維 持 管 理 基 準	処 理 業 違 反 無 許 可	分 析 結 果	帳 簿 管 理	業 関 係 の 届 出	施 設 関 係 の 届 出	不 法 投 棄	う ち 本 年 度 指 導 本 年 度 改 善	う ち 過 年 度 指 導 本 年 度 改 善	マ フ エ ス ト 関 係	そ の 他	計
排出事業者	278	14	2	0	1	1	0	0	0	0	0	0	0	0	0	0	0	2
産業廃棄物 処理業者	15	0	0	0	0	0	0	0	0	0	0	0	0	0	0	0	0	0
計	293	14	2	0	1	1	0	0	0	0	0	0	0	0	0	0	0	2

許認可状況

根拠法令	区 分	令和2年度		令和3年度		令和4年度	
		申 請	許 可	申 請	許 可	申 請	許 可
医療法	病院開設	0	0	0	0	0	0
	病院使用許可	7	7	1	1	0	0
	診療所開設	3	3	2	2	4	4
	診療所使用許可	1	1	0	0	2	2
	計	11	11	3	3	6	6
臨床検査技師等に関する法律・理学療法士及び作業療法士法	臨床検査技師免許	1	-	1	-	3	-
	理学療法士免許	5	-	5	-	7	-
	作業療法士免許	7	-	2	-	8	-
	計	13	-	8	-	18	-
医師法及び保健師・助産師・看護師法	医師免許	0	-	0	-	1	-
	保健師免許	0	-	1	-	0	-
	助産師免許	1	-	0	-	1	-
	看護師免許	22	-	18	-	29	-
	准看護師免許	2	-	5	-	3	-
	計	25	-	24	-	34	-
栄養士法	栄養士免許	7	-	3	-	1	-
	栄養士免許書換	3	-	6	-	3	-
	栄養士免許再交付	1	-	0	-	1	-
	計	11	-	9	-	5	-
調理師法	調理師免許	25	-	19	-	17	-
	調理師免許書換	9	-	10	-	4	-
	調理師免許再交付	4	-	6	-	9	-
	計	38	-	35	-	30	-
食品衛生法	飲食店営業	152	152	115	115	152	152
	臨時営業	62	62	72	72	165	165
	調理の機能を有する自動販売機による営業	-	-	0	0	2	2
	食肉販売業	47	47	3	3	7	7
	魚介類販売業	26	26	0	0	2	2
	魚介類競り売り業	0	0	0	0	0	0
	集乳業	0	0	0	0	0	0
	乳処理業	0	0	1	1	1	1
	特別牛乳搾取処理業	0	0	0	0	0	0
	食肉処理業	0	0	1	1	0	0
	食品の放射線照射業	0	0	0	0	0	0
	菓子製造業	34	34	21	21	24	24
	アイスクリーム類製造業	1	1	1	1	1	1
	乳製品製造業	0	0	1	1	1	1
	清涼飲料水製造業	2	2	1	1	3	3
	食肉製品製造業	3	3	2	2	2	2
	水産製品製造業	-	-	0	0	0	0
	冰雪製造業	0	0	0	0	0	0
	液卵製造業	-	-	0	0	0	0
	食用油脂製造業	1	1	0	0	0	0
	みそ又はしょうゆ製造業	-	-	0	0	1	1
酒類製造業	0	0	3	3	0	0	
豆腐製造業	4	4	1	1	1	1	
納豆製造業	3	3	1	1	1	1	

根拠法令	区 分	令和2年度		令和3年度		令和4年度	
		申請	許可	申請	許可	申請	許可
食品衛生法 (前頁の続き)	麺類製造業	1	1	0	0	0	0
	そうざい製造業	26	26	20	20	16	16
	複合型そうざい製造業	-	-	0	0	0	0
	冷凍食品製造業	0	0	0	0	2	2
	複合型冷凍食品製造業	-	-	0	0	0	0
	漬物製造業	-	-	7	7	8	8
	密封包装食品製造業	-	-	1	1	2	2
	添加物製造業	0	0	0	0	0	0
	喫茶店営業	16	16	1	1	-	-
	乳類販売業	46	46	1	1	-	-
	食品の冷凍冷蔵業	3	3	0	0	-	-
	びん詰・かん詰食品製造業	3	3	0	0	-	-
	計	430	430	253	253	391	391
	熊本県特定食品 衛生条例	食品製造業	15	15	2	2	-
食品販売業		111	111	15	15	-	-
食品行商		1	1	0	0	-	-
臨時営業		49	49	0	0	-	-
計		176	176	17	17	-	-
製菓衛生師法	製菓衛生師免許	1	1	0	0	1	1
	製菓衛生師免許書換	0	0	0	0	0	0
	製菓衛生師免許再交付	0	0	0	0	0	0
	計	1	1	0	0	1	1
ふぐ取扱条例	ふぐ処理師免許	0	0	0	0	0	0
	ふぐ処理師免許書換	1	1	2	2	0	0
	ふぐ処理師免許債再交付	0	0	0	0	0	0
	計	1	1	2	2	0	0
と畜場法	と畜場設置許可	0	0	0	0	0	0
	と畜場使用料認可	0	0	0	0	0	0
	と殺解体料認可	0	0	0	0	0	0
	計	0	0	0	0	0	0
動物の愛護及び管理 に関する法律	特定動物飼養等許可	0	0	0	0	0	0
	動物取扱業登録	7	7	2	2	3	3
	動物取扱業更新登録	2	2	3	3	6	6
	計	9	9	5	5	9	9
興行場法	興行場営業許可	0	0	0	0	0	0
	臨時営業許可	0	0	0	0	0	0
	計	0	0	0	0	0	0
旅館業法	旅館営業許可	5	5	5	5	2	2
	旅館営業継続承認	0	0	0	0	0	0
	計	5	5	5	5	2	2
公衆浴場法	公衆浴場営業許可	0	0	1	1	1	1
理容師法	理容所開設	3	3	4	4	2	2
美容師法	美容所開設	7	7	4	4	12	12
クリーニング業法	クリーニング所開設	2	2	1	1	0	0
	クリーニング師免許	1	1	0	0	3	3
	クリーニング師免許書換	0	0	0	0	0	0
	クリーニング師免許再交付	0	0	0	0	0	0
	計	3	3	1	1	3	3

根拠法令	区 分	令和2年度		令和3年度		令和4年度	
		申請	許可	申請	許可	申請	許可
温泉法	温泉掘さく許可	0	0	0	0	0	0
	温泉増掘許可	0	0	0	0	0	0
	温泉動力装置許可	0	0	0	0	0	0
	温泉利用許可	0	0	0	0	1	1
	計	0	0	0	0	1	1
建築物の衛生的環境の確保に関する法律	一般管理業者登録	0	0	0	0	0	0
	清掃業者登録	0	0	1	1	0	0
	空気環境測定業者登録	0	0	0	0	0	0
	飲料水貯水槽業者登録	0	0	0	0	1	1
	計	0	0	1	1	1	1
医薬品、医療機器等の品質、有効性及び安全性の確保等に関する法律	薬局開設許可	1	1	3	3	2	2
	薬局開設許可更新	4	4	2	2	12	12
	薬局製造販売医薬品製造販売業許可	0	0	0	0	0	0
	薬局製造販売医薬品製造販売業許可更新	0	0	0	0	2	2
	薬局製造販売医薬品製造業許可	0	0	0	0	0	0
	薬局製造販売医薬品製造業許可更新	0	0	0	0	2	2
	医薬品製造販売承認	0	0	0	0	0	0
	卸売販売業許可	0	0	1	1	0	0
	卸売販売業許可更新	0	0	0	0	1	1
	店舗販売業許可	0	0	3	3	2	2
	店舗販売業許可更新	0	0	2	2	1	1
	特例販売業許可更新	1	1	0	0	0	0
	医薬品販売業許可証書換交付	0	0	0	0	0	0
	医薬品販売業許可証再交付	0	0	0	0	0	0
	高度管理医療機器等販売業・貸与業許可	3	3	6	6	3	3
	高度管理医療機器等販売業・貸与業許可更新	2	2	3	3	9	9
	高度管理医療機器等販売業・貸与業許可証書換交付	0	0	0	0	0	0
	高度管理医療機器等販売業・貸与業許可証再交付	0	0	0	0	0	0
	計	11	11	20	20	34	34
	毒物及び劇物取締法	毒劇物販売業登録	4	4	0	0	2
毒劇物販売業登録更新		1	1	3	3	9	9
毒劇物販売業登録票再交付		0	0	0	0	0	0
毒劇物販売業登録票書換交付		0	0	0	0	0	0
計		5	5	3	3	11	11
麻薬及び向精神薬取締法	麻薬管理者免許	9	9	5	5	9	9
	麻薬施用者免許	42	42	8	8	42	42
	麻薬卸売業者免許	0	0	0	0	0	0
	麻薬小売業者免許	12	12	8	8	13	13
	麻薬取扱者免許再交付	1	1	1	1	1	1
	計	64	64	22	22	65	65
覚醒剤取締法	覚醒剤原料取扱者指定	0	0	0	0	0	0
	計	0	0	0	0	0	0

根拠法令	区 分	令和2年度		令和3年度		令和4年度	
		申 請	許 可	申 請	許 可	申 請	許 可
廃棄物の処理及び清掃に関する法律	産業廃棄物収集運搬業許可	7	7	9	9	10	10
	産業廃棄物収集運搬業更新許可	14	14	15	15	17	17
	産業廃棄物収集運搬業変更許可	3	3	2	2	4	4
	産業廃棄物処分業許可	0	0	0	0	1	1
	産業廃棄物処分業更新許可	1	1	3	3	0	0
	産業廃棄物処分業変更許可	0	0	0	0	1	1
	特別管理産業廃棄物収集運搬業許可	0	0	0	0	0	0
	特別管理産業廃棄物収集運搬業更新許可	0	0	0	0	0	0
	特別管理産業廃棄物収集運搬業変更許可	0	0	0	0	0	0
	特別管理産業廃棄物処分業許可	0	0	0	0	0	0
	特別管理産業廃棄物処分業更新許可	0	0	0	0	0	0
	特別管理産業廃棄物処分業変更許可	0	0	0	0	0	0
	産業廃棄物処理施設設置許可	0	0	0	0	0	0
	産業廃棄物処理施設変更許可	0	0	0	0	1	1
	一般廃棄物処理施設設置許可	0	0	0	0	0	0
	一般廃棄物処理施設変更許可	0	0	0	0	0	0
	産業廃棄物処理施設の設置者である法人の合併又は分割認可	0	0	0	0	1	1
	計	25	25	29	29	35	35
使用済自動車の再資源化等に関する法律	使用済自動車引取業登録	0	0	0	0	0	0
	使用済自動車引取業更新登録	0	0	1	1	4	4
	フロン類回収業登録	0	0	0	0	0	0
	フロン類回収業更新登録	0	0	1	1	3	3
	使用済自動車解体業登録	0	0	0	0	0	0
	使用済自動車解体業更新登録	1	0	1	1	0	0
	計	1	0	3	3	7	7
浄化槽保守点検業者登録条例	浄化槽保守点検業登録	0	0	0	0	0	0
	浄化槽保守点検業更新登録	0	0	8	8	4	4
	計	0	0	8	8	4	4

# 保健医療等・福祉・環境施設一覽



< 甲佐町：やな場 >



1 保健医療等関係

令和5年(2023年)11月1日現在

(1)町役場

名 称	郵便番号	所 在 地	T E L	備考
御船町役場	861-3296	御船町御船995-1	096-282-1111	
嘉島町役場	861-3192	嘉島町上島530	096-237-1111	
益城町役場	861-2295	益城町宮園702	096-286-3111	
甲佐町役場	861-4696	甲佐町豊内719-4	096-234-1111	
山都町役場	861-3592	山都町浜町6	0967-72-1111	
山都町役場(清和支所)	861-3811	山都町大平385	0967-82-2111	
山都町役場(蘇陽支所)	861-3913	山都町今500	0967-83-1111	

(2)町保健センター

名 称	郵便番号	所 在 地	T E L	備考
御船町保健センター	861-3207	御船町御船995-1	096-282-1602	
嘉島町保健センター	861-3106	嘉島町上島545	096-237-2300	
益城町保健福祉センターはびねす	861-2233	益城町惣領1470	096-234-6123	
甲佐町総合保健福祉センター「鮎緑」	861-4607	甲佐町豊内619	096-235-8711	
山都町矢部保健福祉センター「千寿苑」	861-3516	山都町千滝232	0967-73-1700	
山都町清和保健センター	861-3811	山都町大平127	0967-82-2900	
山都町蘇陽保健センター	861-3913	山都町今500	0967-83-1111	

(3)国・県の機関等

名 称	郵便番号	所 在 地	T E L	備考
御船警察署	861-3206	御船町辺田見406-4	096-282-1110	
山都警察署	861-3512	山都町下馬尾414-5	0967-72-0110	
上益城地域振興局	861-3206	御船町辺田見396-1	096-282-3075	
上益城教育事務所			096-282-2229	
上益城福祉事務所			096-282-0215	
御船保健所			096-282-0016	
上益城地域振興局土木部	861-3512	山都町下馬尾265	0967-72-1101	
熊本公共職業安定所上益城出張所	861-3206	御船町辺田見395	096-282-0077	
上益城消防署	861-3206	御船町辺田見169	096-282-1955	
熊本市益城西原消防署	861-2244	益城町寺迫202-1	096-286-2119	

(4)関係団体等

名 称	郵便番号	所 在 地	T E L	会長等
上益城郡医師会	861-3207	御船町御船986	096-282-0461	大橋 浩太郎
上益城郡歯科医師会(浜町歯科医院内)	861-3518	山都町浜町104	0967-72-0022	岩本 知之
上益城郡薬剤師会	861-3207	御船町御船1074	096-282-1183	杉本 史生
獣医師会上益城郡支部	861-2236	益城町広崎910	096-286-2361	陳田 誠士
看護協会上益城支部(山都町包括医療センターそよう病院内)	861-3902	山都町滝上476-2	0967-83-1122	黒木 あけみ
栄養士会御船地域事業部(荒瀬病院内)	861-4602	甲佐町緑町331	096-234-1161	後藤 幸

## (5) 病院

名 称	開設者	郵便番号	所 在 地	T E L F A X	病床数
希望ヶ丘病院	医療法人社団 松本会	861-3131	御船町豊秋1540	096-282-1045 096-282-3640	162床
西村病院	医療法人社団 栄康会	861-3104	嘉島町北甘木2085	096-237-1551 096-237-1597	42床
リハビリテーションセンター熊本回生会病院	医療法人 回生会	861-3101	嘉島町鯉1880	096-237-1133 096-237-2252	161床
益城病院	社会医療法人 ましき会	861-2232	上益城郡益城町馬水123	096-286-3611 096-286-8145	210床
東熊本病院 (休止中)	医療法人 永田会	861-2233	益城町惣領1522-1	096-286-2525 096-286-2543	52床
益城中央病院	医療法人 宮本会	861-2241	益城町宮園722-1	096-286-3151 096-286-0890	30床
さくら病院	医療法人社団 広崎会	861-2236	益城町広崎1445-15	096-286-8111 096-286-8362	164床
荒瀬病院	医療法人 荒瀬会	861-4602	甲佐町緑町331	096-234-1161 096-234-3932	25床
谷田病院	医療法人 谷田会	861-4601	甲佐町岩下123	096-234-1248 096-234-1249	85床
瀬戸病院	医療法人 幸翔会	861-3455	山都町北中島2806	0967-75-0111 0967-75-0434	36床
矢部広域病院 (災害拠点病院)	医療法人 杏章会	861-3512	山都町下馬尾204	0967-72-1121 0967-72-0502	85床
伴病院	医療法人 潤幸会	861-3518	山都町浜町167-1	0967-72-0029 0967-72-0523	36床
山都町包括医療センターそよう病院 (救急告示病院)	山都町	861-3902	山都町滝上476-2	0967-83-1122 0967-83-1124	57床
計 13 病院					1145床

## (6) 診療所

名 称	開設者	郵便番号	所 在 地	T E L	病床数
大久保耳鼻咽喉科医院	医療法人社団 安貴会	861-3206	御船町辺田見馬場410-1	096-282-3900	-
熊本県御船保健所	熊本県	861-3206	御船町辺田見396-1	096-282-0016	-
小糸整形外科	医療法人社団 博倫会	861-3205	御船町木倉1182	096-282-0050	19床
古閑整形外科胃腸科医院	医療法人社団 古閑整形外科胃腸科医院	861-3322	御船町上野1536	096-284-2010	-
榑田泌尿器科外科医院	榑田 裕士	861-3207	御船町御船903	096-282-6363	19床
たかぞえ内科循環器内科クリニック	医療法人 啓成会	861-3207	御船町御船948番地	096-282-0070	18床
牟田内科医院	医療法人社団 泰泉会	861-3207	御船町御船935	096-282-0216	-
特別養護老人ホーム グリーンヒルみふね	社会福祉法人 恵寿会	861-3206	御船町辺田見840-9	096-281-7777	-
みふね眼科	医療法人社団 あおば	861-3206	御船町辺田見馬場410-1	096-282-3711	-
藤岡医院	医療法人社団 藤岡会	861-3207	御船町御船1061	096-282-0405	19床
養護老人ホーム オアシス	社会福祉法人 伸生紀	861-3204	御船町木倉4780	096-282-0459	-
田上皮ふ科クリニック	田上 俊英	861-3206	御船町辺田見34-1	096-281-1112	-
嘉島クリニック	医療法人社団 如水会	861-3101	嘉島町鯉2639	096-237-1732	-
からしま小児科	辛嶋 眞如	861-3106	嘉島町大字上島961	096-235-6333	-
香田整形外科・内科	医療法人 香和会	861-3104	嘉島町北甘木2018	096-237-2811	19床
さかた耳鼻咽喉科	医療法人社団 坂田会	861-3101	嘉島町鯉1834-1	096-237-4133	-
しばた眼科	柴田 大史	861-3106	嘉島町大字上島字長池2232	096-235-2246	-
たなか内科眼科	医療法人社団 みどり会	861-3101	嘉島町鯉1898-3	096-235-7235	-
特別養護老人ホーム 康寿苑	社会福祉法人 嘉悠会	861-3104	嘉島町北甘木2073	096-237-3001	-
のぐち皮ふ科	医療法人社団 博龍会	861-3101	嘉島町上島964-1	096-237-4112	-
山地外科胃腸科医院	医療法人社団 五代会	861-3106	嘉島町上島2491	096-237-0003	-
よしむら内科・循環器科	吉村 力也	861-3106	嘉島町大字上島2299-1	096-235-7773	-
特別養護老人ホーム 悠優かしま	社会福祉法人 千寿会	861-3107	嘉島町大字上仲間151番地1	096-235-2301	-

名 称	開設者	郵便番号	所 在 地	T E L	病床数
大串内科	大串 和久	861-3101	嘉島町鯉2778	096-234-7873	-
市原産婦人科医院	市原 憲雄	861-2233	益城町惣領字中道1487	096-286-7568	12床
おがた整形外科	医療法人 福富会	861-2235	益城町福富字前畑802-2	096-289-3301	-
株式会社 井関熊本製造所診療所	株式会社 井関熊本製造所	861-2231	益城町安永1400	096-286-5515	-
椎崎胃腸科外科医院	医療法人社団 椎崎会	861-2233	益城町惣領1421-1	096-286-7344	-
清水眼科	医療法人社団 宮嶋会	861-2233	益城町惣領1429-5	096-289-0288	-
高本脳神経外科医院	医療法人 赤髭会	861-2233	益城町惣領1316	096-289-0088	19床
砥川クリニック	壬生 保博	861-2222	益城町砥川1726	096-286-5770	-
特別養護老人ホーム ひろやす荘	社会福祉法人 慈光会	861-2231	益城町安永1080	096-286-4192	-
ふくだ整形外科	医療法人社団 福田会	861-2232	益城町馬水805	096-286-7391	-
ましきクリニック	医療法人 秀康会	861-2233	益城町惣領1308-3	096-287-8733	-
益城整形外科	医療法人 益城整形外科	861-2231	益城町安永805-4	096-286-1818	-
養護老人ホーム 花へんろ	社会福祉法人 ましき苑	861-2221	益城町赤井1800	096-286-2075	-
益城なかぞのクリニック	医療法人社団 みらい	861-2241	益城町宮園732-9	096-286-1700	-
整形外科桜木クリニック	小田切 陽樹	861-2236	益城町広崎1037-1	096-286-3969	-
のぎき消化器IBDクリニック	野崎 良一	861-2236	益城町大字広崎1572-1	096-297-0261	-
特別養護老人ホーム 花へんろ	社会福祉法人 ましき苑	861-2233	益城町惣領1670番地	096-287-8706	-
はがこどもクリニック	芳賀 雄作	861-2241	益城町大字宮園408-1	096-289-7020	-
特別養護老人ホーム いこいの里	社会福祉法人 錦光会	861-2211	益城町福原1988-1	096-287-5666	-
かがクリニック	海賀 千弘	861-2242	益城町木山358-1	096-286-2023	-
まるお皮ふ科	医療法人 博羅会	861-2236	益城町広崎花立1038-1	096-237-7592	-
ひろやすクリニック	社会医療法人 ましき会	861-2233	益城町惣領1530番地	096-286-3636	-
ましき在宅診療所	藤本 哲広	861-2241	益城町宮園694-6	096-288-6530	-
県民広域接種センター	熊本県知事 蒲島 郁夫	861-2235	益城町福富1010	096-383-1111	-
御船町保健センター	御船町長 藤木正幸	861-3207	上益城郡御船町大字御船995-1	0962821602	-
甲佐眼科クリニック	医療法人 邦仁会	861-4601	甲佐町大字岩下字東園68-13	096-235-5600	-
養護老人ホーム 緑川荘	社会福祉法人 五色会	861-4602	甲佐町大字緑町50	096-234-0109	-
小屋迫医院	医療法人社団 秀誠会	861-4601	甲佐町岩下96番地1	096-234-0165	-
特別養護老人ホーム 桜の丘	社会福祉法人 綾友会	861-4609	甲佐町西寒野1161	096-234-1191	-
桃崎整形外科	医療法人 順和会	861-4602	甲佐町緑町字中野275-20	096-235-8111	-
坂本クリニック	医療法人社団 志業会	861-3513	山都町下市39-1	0967-72-0210	-
高田整形外科クリニック	医療法人 高田会	861-3515	山都町城平842	0967-72-1007	-
野田医院	医療法人社団 皆晴会	861-3518	山都町浜町267	0967-72-0307	8床
矢部大矢荘診療所	社会福祉法人 蘇南会	861-3455	山都町北中島字境の谷2684-2	0967-72-9070	-
浜美荘診療所	社会福祉法人 日生会	861-3543	山都町上寺2178-5	0967-72-1553	-
井無田へき地診療所	山都町	861-3832	山都町井無田1294-3	0967-82-2881	-
緑川へき地診療所	山都町	861-3845	山都町緑川2015	0967-82-3170	-
北部へき地診療所	山都町	861-3935	山都町東竹原 285-1	0967-85-0204	-
山口医院	医療法人社団 緑水会	861-3911	山都町菅尾498	0967-83-0506	-
特別養護老人ホーム蘇望苑診療所	社会福祉法人 蘇清会	861-3902	山都町滝上223-1	0967-83-0870	-
特別養護老人ホーム 風ノ木	社会福祉法人 徳生会	861-3516	山都町千滝211番地	0967-72-3401	-
特別養護老人ホーム そよ風の里 “ほたる ”	社会福祉法人 三和会	861-3913	山都町今322-1	0967-83-0311	-
計 65 診療所					133床

## (7) 歯科診療所

名 称	開設者	郵便番号	所 在 地	T E L	備考
入江歯科医院	入江 英仁	861-3206	御船町辺田見字馬場366-1	096-282-3188	
江藤歯科医院	医療法人社団 江藤会	861-3207	御船町御船1029-1	096-282-6001	
かんべ歯科クリニック	神戸 浩	861-3207	御船町御船937-2	096-282-0036	
若葉歯科医院	金子 康穂	861-3206	御船町辺田見444-8	096-282-2265	
うえだFAMILY歯科	医療法人 SMILE FAMILY	861-3204	御船町木倉1369-2	096-281-1182	
おおた歯科クリニック	医療法人 優歯会	861-3206	御船町辺田見201-1	096-202-5860	
ありむら歯科医院	有村 由紀	861-3101	嘉島町鯉皆根1836-2	096-235-4618	
玉置歯科医院	玉置 孝信	861-3101	嘉島町鯉2715-1	096-237-2370	
クドウ歯科医院	工藤 智明	861-3101	嘉島町鯉1808-2	096-237-2801	
ひがし歯科医院	医療法人 ひがし歯科医院	861-3102	嘉島町下六嘉1878-3	096-367-0112	
ファミリー歯科クリニック	医療法人社団 ゆみちか会	861-3106	嘉島町大字上島字長池2232	096-237-4182	
イッコウ歯科医院	三隅 一公	861-3106	嘉島町上島2187-11	096-234-7215	
いわた歯科医院	岩田 浩志	861-2233	益城町惣領字立道1428-4	096-286-1417	
内野玲歯科	内野 玲	861-2241	益城町宮園 字居屋敷535番地7	096-243-8241	
JUN歯科クリニック	二渡 淳	861-2241	益城町宮園764-10	096-286-1188	
共愛歯科医院	医療法人 共愛会	861-2231	益城町安永722-4	096-286-2277	
寺崎歯科クリニック	医療法人 恵生会	861-2233	益城町大字惣領字北横大道 1673-1	096-289-8020	
やけいし歯科	矢毛石 康男	861-2235	益城町福富704	096-286-7588	
みやもと歯科	宮本 徳郎	861-2244	益城町寺迫1012-1	096-287-8811	
清村歯科医院	清村 龍朗	861-4606	甲佐町横田字大町鶴224-1	096-234-3773	
さとう歯科クリニック	佐藤 昭彦	861-4604	甲佐町大町415-7	096-235-1118	
りんご歯科なるせ	医療法人 コスミックデンティストリー	861-4601	甲佐町岩下65-1	096-234-0012	
せいわ歯科クリニック	石井 洋一	861-3811	山都町太平185	0967-82-3456	
豊田歯科医院	豊田 彩	861-3514	山都町城原159-6-3	0967-72-0371	
野田歯科医院	医療法人社団 野田歯科医院	861-3513	山都町浜町57-1	0967-72-0593	
どうのうえ歯科クリニック	医療法人 教栄会	861-3518	山都町浜町186-5	0967-72-2222	
浜町歯科医院	医療法人社団 南歯会	861-3518	山都町浜町104	0967-72-0022	
計 27 歯科診療所					

## (8) 救急告示医療機関(山都救急医療圏)

名 称	郵便番号	所 在 地	T E L	備考
山都町包括医療センターそよう病院	861-3902	山都町滝上476-2	0967-83-1122	

## (9) 救急・健康危機関係医療機関(圏域外)

名 称	郵便番号	所 在 地	T E L	備考
熊本赤十字病院救命救急センター	861-8039	熊本市東区長嶺南2丁目1-1	096-384-2111	
熊本医療センター救命救急センター	860-0008	熊本県熊本市中央区二の丸1-5	096-353-6501	
済生会熊本病院救命救急センター	861-4193	熊本市南区近見5丁目3-1	096-351-8000	
熊本大学医学部附属病院	860-8556	熊本市中央区本荘1-1-1	096-344-2111	
計 4 病院				

## (10) 災害拠点病院

名 称	開設者	郵便番号	所 在 地	T E L	備考
矢部広域病院	医療法人 杏章会	861-3512	山都町下馬尾204	0967-72-1121 0967-72-0502	

## (11)訪問看護ステーション

名 称	開設者	郵便番号	所 在 地	T E L	備考
訪問看護ステーションみふね	株式会社 山都	861-3203	上益城郡御船町高木1917番地5	096-282-0801	
在宅看護センター上益城 たのも訪問看護	株式会社たのも	861-3205	上益城郡御船町滝川1177 マンション滝川A-3	096-201-1025	
訪問看護ステーションさかきだ	株式会社H&K	861-3207	上益城郡御船町大字御船903番地	096-202-7211	
訪問看護ステーション ハイビスカス	医療法人社団 松本会	861-3131	上益城郡御船町豊秋1466	096-282-1045	
訪問看護ステーション回生会	医療法人回生会	861-3101	上益城郡嘉島町鯉1873-1	096-237-2237	
ナーシングPlus 悠優	社会福祉法人 千寿会	861-3107	上益城郡嘉島町上仲間字皆本151番地1	096-234-8106	
訪問看護ステーションCruto	株式会社Cruto	861-3106	上益城郡嘉島町上島2110-3 グローリービル2F	096-234-7774	
訪問看護ライフケアステーション	合同会社 F・N・C	861-2222	上益城郡益城町砥川1983-1	096-288-8899	
訪問看護ステーショントラスティーホームげんき	(医)永田会	861-2233	上益城郡益城町大字惣領字木神1522番地1	096-287-1310	
一心リハビリテーション訪問看護ステーション	株式会社ANCHOR	861-2232	上益城郡益城町馬水808番地5	096-282-8612	
益城病院 訪問看護ステーション	社会医療法人ましき会	861-2232	上益城郡益城町馬水123番地	096-286-3612	
訪問看護ステーション 暖和会	一般社団法人暖和会	861-2241	上益城郡益城町宮園831	096-289-7680	
訪問看護ステーションむすび	株式会社弘プラン	861-2234	上益城郡益城町古閑511番地	096-285-1974	
訪問看護ステーション茜	株式会社 桜林	861-2236	上益城郡益城町広崎1445-15	096-286-0141	
谷田病院訪問看護ステーション	(医)谷田会	861-4601	上益城郡甲佐町岩下123	096-234-3485	
荒瀬病院訪問看護ステーション	荒瀬病院訪問看護ステーション	861-4602	上益城郡甲佐町緑町331	096-234-0956	
そよう病院訪問看護ステーション	山都町	861-3902	上益城郡山都町滝上476番地2	0967-83-0772	
ケアーズ訪問看護リハビリステーション はあとふる	株式会社 共生	861-3901	上益城郡山都町馬見原794-8	0967-74-4755	休止
計 18 訪問看護ステーション					

## (12)薬局

名 称	開設者	郵便番号	所 在 地	T E L	備考
みすみや薬局本店	有限会社みすみや薬局	861-3205	上益城郡御船町滝川1053番地	096-282-0103	
みすみや薬局	有限会社みすみや薬局	861-3207	上益城郡御船町大字御船1074番地	096-282-1183	
有限会社御船薬局	有限会社御船薬局	861-3206	上益城郡御船町辺田見410-1-2	096-282-7630	
リズム薬局	株式会社ファーマン	861-3131	上益城郡御船町大字豊秋1558番3	096-202-5227	
さつき薬局御船店	株式会社さつき薬局	861-3207	上益城郡御船町御船935番地1	096-282-0898	
有限会社 カワグチ薬局 御船店	有限会社カワグチ薬局	861-3204	上益城郡御船町木倉1184-6	096-282-4181	
新生堂薬局 御船店	株式会社新生堂薬局	861-3206	上益城郡御船町大字辺田見34-1	096-281-0020	
御船中央薬局	KTM株式会社	861-3207	上益城郡御船町御船1071-2	096-282-2105	
こすもす薬局御船店	株式会社アメックファーマシー	861-3207	上益城郡御船町御船902-2	096-282-4244	
コストコホールセール熊本御船倉庫店薬局	コストコホールセールジャパン株式会社	861-3202	上益城郡御船町大字小坂字宮田689-1	096-281-7707	
西本真生堂薬局みふね店	株式会社西本真生堂	861-3207	上益城郡御船町御船948-4	096-202-5557	
さつき薬局嘉島店	株式会社さつき薬局	861-3104	上益城郡嘉島町北甘木2027-2	096-235-4551	
なまず調剤薬局	有限会社九品寺調剤薬局	861-3101	上益城郡嘉島町鯉1898-5	096-235-2177	
イオン薬局熊本店	イオン九州株式会社	861-3106	上益城郡嘉島町大字上島字長池2232	096-235-6311	
そよ風薬局 嘉島店	株式会社ファーマダイワ	861-3106	上益城郡嘉島町上島2496-1	096-237-4605	
ひばり薬局	株式会社ファーマダイワ	861-3101	上益城郡嘉島町鯉1873-5	096-288-6950	
かしま調剤薬局	有限会社マツヤファーマシー	861-3101	上益城郡嘉島町鯉1855番地1	096-235-4193	
共生薬局 嘉島店	アルファルマ株式会社	861-3106	上益城郡嘉島町大字上島字西塘添2297番1	096-234-8410	
みどり薬局	株式会社ファーマダイワ	861-3106	上益城郡嘉島町上島964番地2	096-284-1906	
やまと薬局 嘉島店	株式会社Wisdom	861-3104	上益城郡嘉島町北甘木2094番1	096-285-3558	
ステップ薬局 広安店	秋吉 睦	861-2233	上益城郡益城町惣領1429-6	096-289-0018	
いいの薬局	有限会社いいの薬局	861-2222	上益城郡益城町砥川1720	096-287-4181	
あきよし調剤薬局	有限会社あきよし調剤薬局	861-2233	上益城郡益城町惣領1315番6号	096-289-0051	
タカサキ薬局益城店	株式会社 タカサキ	861-2241	上益城郡益城町大字宮園732-1	096-289-0418	
ましき町薬局	株式会社 ミユキメディカル	861-2241	上益城郡益城町大字宮園408-3	096-284-1581	
めーぶる薬局	有限会社メーブル	861-2233	上益城郡益城町大字惣領1308-9	096-289-2098	
新生堂薬局 益城木山店	株式会社 新生堂薬局	861-2242	上益城郡益城町木山357	096-287-1560	
チューリップ薬局	株式会社ファーマダイワ	861-2236	上益城郡益城町広崎1038-9	096-288-6264	

名 称	開設者	郵便番号	所 在 地	T E L	備考
新生堂薬局 益城惣領店	株式会社新生堂薬局	861-2233	上益城郡益城町大字惣領1539-3	096-287-8701	
有限会社松林堂薬局 益城店	有限会社松林堂	861-2231	上益城郡益城町安永571-3	096-286-9543	
シモカワ広崎調剤薬局	株式会社下川薬局	861-2236	上益城郡益城町広崎1572-2	096-288-7505	
かなな薬局	MKファーマシー株式会社	861-2232	上益城郡益城町馬水805番地2	096-288-9182	
三恵薬局甲佐店	有限会社峰正商事	861-4602	上益城郡甲佐町大字緑町字中野329番2号	096-234-3678	
甲佐薬局	有限会社フィール	861-4601	上益城郡甲佐町岩下87	096-234-3876	
コーセイ薬局	有限会社コーセイ商事	861-4601	上益城郡甲佐町大字岩下123番地3	096-234-1491	
有限会社坂梨薬局	有限会社坂梨薬局	861-3518	上益城郡山都町浜町109-5	0967-72-0100	
まこと薬局	有限会社まこと薬局	861-3911	上益城郡山都町菅尾154-1	0967-83-1211	
蘇陽調剤薬局	有限会社蘇陽調剤薬局	861-3902	上益城郡山都町滝上464-2	0967-83-1206	
矢部調剤薬局	有限会社坂梨薬局	861-3518	上益城郡山都町浜町170-1	0967-72-1232	
はままち薬局	株式会社ファーマダイワ	861-3518	上益城郡山都町浜町202番地3	0967-73-0705	
山都もみじ薬局	株式会社見行	861-3455	上益城郡山都町北中島字狐平280	0967-73-3666	
水の里調剤薬局	株式会社水の里調剤薬局	861-3515	上益城郡山都町城平845-1	0967-72-9002	
オオルリ薬局	彩美調剤株式会社	861-3518	上益城郡山都町浜町217番地3	0967-72-0035	
計 43 薬局					

## 2 福祉関係

### (1) 町社会福祉協議会

名 称	郵便番号	所 在 地	T E L	備考
御船町社会福祉協議会	861-3207	御船町御船1001-1	096-282-0785	
嘉島町社会福祉協議会	861-3106	嘉島町上島551	096-237-2981	
益城町社会福祉協議会	861-2233	益城町惣領1470	096-214-5566	
甲佐町社会福祉協議会	861-4601	甲佐町岩下24	096-234-1192	
山都町社会福祉協議会	861-3811	山都町大平91	0967-82-3318	
山都町社会福祉協議会矢部支部	861-3516	山都町千滝232	0967-72-3211	
山都町社会福祉協議会蘇陽支部	861-3913	山都町今500	0967-83-1751	

### (2) 高齢者関係施設

介護老人福祉施設(特別養護老人ホーム) 定員29人以下は地域密着型

名 称	設置者	郵便番号	所 在 地	T E L	定員
グリーンヒルみふね	社会福祉法人 恵寿会	861-3206	御船町辺田見840-9	096-281-7777	50
康寿苑	社会福祉法人 嘉悠会	861-3104	嘉島町北甘木2073	096-237-3001	50
ひろやす荘	社会福祉法人 慈光会	861-2231	益城町安永1080	096-286-4192	40
ユニット型ひろやす荘	社会福祉法人 慈光会	861-2231	益城町安永1080	096-286-4192	100
花へんろ	社会福祉法人 ましき苑	861-2233	益城町惣領1670	096-287-8706	50
いこいの里	社会福祉法人 錦光会	861-2211	益城町福原1988-1	096-287-5666	50
桜の丘	社会福祉法人 綾友会	861-4609	甲佐町西寒野1161	096-234-1191	40
矢部大矢荘	社会福祉法人 蘇南会	861-3455	山都町北中島2684-2	0967-75-0333	120
蘇望苑	社会福祉法人 蘇清会	861-3902	山都町滝上223-1	0967-83-0870	30
計	9 施設				530

### 介護老人保健施設

名 称	設置者	郵便番号	所 在 地	T E L	定員
御船清流園	医療法人社団 藤岡会	861-3207	御船町御船1062-1	096-282-1616	54
平成唯仁館	医療法人 成仁会	861-2241	益城町宮園1139-1	096-286-0666	60
ケアポート益城	社会福祉法人 慈光会	861-2231	益城町安永1030	096-289-0777	60
ナーシングケア緑風苑	医療法人 荒瀬会	861-3243	甲佐町白旗271	096-234-3788	50
彩雲苑	医療法人 幸翔会	861-3455	山都町北中島2701	0967-75-0222	70
ライフライト矢部	医療法人 潤幸会	861-3513	山都町下市60	0967-72-1110	50
計	6 施設				344

### 介護療養型医療施設

名 称	設置者	郵便番号	所 在 地	T E L	病床数
益城中央病院	医療法人 宮本会	861-2241	益城町宮園722-1	096-286-3151	8
伴病院	医療法人 潤幸会	861-3518	山都町浜町167	0967-72-0029	17
計	2 施設				25

### 小規模多機能型居宅介護事業所

名 称	設置者	郵便番号	所 在 地	T E L	定員
小規模多機能ホーム「みどりの丘」	社会福祉法人恵寿会	861-3322	御船町上野1519-2	096-281-6666	登録29 通所18・宿泊9
小規模多機能型居宅介護事業所 かしまスマイル	社会福祉法人嘉悠会	861-3105	嘉島町上六嘉2268	096-234-8885	登録15 通所9・宿泊6
桜の丘綾の家小規模多機能型居宅介護事業所	社会福祉法人綾友会	861-4601	甲佐町岩下194-1	096-234-0029	登録25 通所18・宿泊5
小規模多機能ホーム ほたる	有限会社 せせらぎ	861-4622	甲佐町上早川22-1	096-235-3755	登録29 通所18・宿泊8
さくら荘	上益城農業協同組合	861-3787	山都町野尻1026-1	0967-72-0146	登録25 通所15・宿泊9
小規模多機能あんず	有限会社 泰斗	861-2232	益城町馬水17-3	096-285-8140	登録29 通所15・宿泊9
計	6 施設				登録152、通所90、宿泊46

認知症対応型共同生活介護事業所(グループホーム)

名 称	設置者	郵便番号	所 在 地	T E L	定員
グループホームグリーンヒルみふね	社会福祉法人 恵寿会	861-3204	御船町木倉1720-6	096-281-7787	18
グループホーム日々輝	医療法人社団 藤岡会	861-3206	御船町辺田見181-1	096-282-0003	9
グループホーム康寿苑	社会福祉法人 嘉悠会	861-3105	嘉島町上六嘉2268	096-234-8885	9
益城病院 高齢者グループホームふるさと	医療法人 ましき会	861-2233	益城町福富849-2	096-286-3779	18
グループホーム 津森倶楽部	社会福祉法人 慈光会	861-2201	益城町寺中1-1	096-289-5515	18
認知症高齢者グループホーム グリーンヒルましき	社会福祉法人 恵寿会	861-2233	益城町小池2664	096-201-5550	18
グループホームせせらぎ	(有)せせらぎ	861-3243	甲佐町白旗986	096-234-5511	9
グループホーム「年輪」	医療法人 荒瀬会	861-4602	甲佐町緑町359	096-234-5151	9
グループホーム桜の丘	社会福祉法人 綾友会	861-4609	甲佐町西寒野1151-2	096-234-5022	9
グループホーム乙女	医療法人 荒瀬会	861-4617	甲佐町津志田1661	096-235-8022	9
グループホームあいらく	社会福祉法人 蘇清会	861-3902	山都町滝上223-1	0967-83-1335	9
ひまわり	医療法人 潤幸会	861-3513	山都町下市59	0967-72-1006	9
グループホームすみれ	社会福祉法人 蘇南会	861-3455	山都町北中島2679-3	0967-75-0555	9
やまびこ	上益城農業協同組合	861-3512	山都町下馬尾288-5	0967-72-2122	9
グループホーム緑仙館	矢部開発(株)	861-3835	山都町仏原9-11	0967-82-3200	9
計	15 施設				171

地域密着型介護老人福祉施設入所者生活介護事業所

名 称	設置者	郵便番号	所 在 地	T E L	定員
地域密着型特別養護老人ホーム 華ほたる	社会福祉法人 恵寿会	861-3206	御船町辺田見840-3	096-282-3210	29
特別養護老人ホーム 悠優かしま	社会福祉法人 千寿会	861-3107	嘉島町上仲間151-1	096-235-2301	29
桜の丘綾の家 地域密着型介護老人福祉施設入所者生活介護事業所	社会福祉法人 綾友会	861-4601	甲佐町岩下194-1	096-234-0064	20
ユニット型桜の丘	社会福祉法人 綾友会	861-4609	甲佐町西寒野1161	096-234-1191	20
特別養護老人ホーム風ノ木	社会福祉法人徳生会	861-3516	山都町千滝211	0967-72-3401	29
特別養護老人ホーム そよ風の里 “ほたる”	社会福祉法人三和会	861-3913	山都町今322-1	0967-83-0311	29
蘇望苑 ユニット	社会福祉法人 蘇清会	861-3902	山都町滝上223-1	0967-83-0870	20
計	7 施設				176

居宅介護支援事業所

名 称	設置者	郵便番号	所 在 地	T E L	備考
悠優かしま居宅介護支援事業所	社会福祉法人 千寿会	861-3107	嘉島町大字上仲間字皆本151番地1	096-235-2301	
風ノ木居宅介護支援事業所	社会福祉法人徳生会	861-3516	山都町千滝211番地	0967-72-3401	
居宅介護支援事業所 いこいの里	社会福祉法人錦光会	861-2211	益城町福原1988番地1	096-287-5677	
居宅介護支援事業所 そよ風の里 “ほたる”	社会福祉法人三和会	861-3913	山都町今322番地1	0967-83-0311	
介護保険サービスセンターくましき	株式会社祐将	861-2236	益城町広崎758102号室	096-285-1126	
居宅介護支援事業所さくら	株式会社山都	861-3455	山都町北中島505番地5	0967-75-0130	
居宅介護支援事業所まつりか	合同会社ジャスミン	861-3244	甲佐町芝原120番地14	096-288-6996	
ケアプランルーム デイムカフェ	合同会社ミリアニア	861-3104	嘉島町大字北甘木2312番地オランジュリーモール2号	096-273-8977	
ひろさき居宅介護支援センター	株式会社弘プラン	861-2236	益城町広崎491番地1	090-2961-3919	
居宅介護支援センター 花へんろ	社会福祉法人 ましき苑	861-2233	益城町惣領1670	096-287-8711	
居宅介護支援事業所ほのか	株式会社桜林	861-2236	益城町広崎1445-15	096-243-1456	
居宅介護支援事業所ケアベースCruto	株式会社 Steki	861-3106	嘉島町上島2110-3グローバルビル2F	096-237-6450	
谷田病院 居宅介護支援センター	医療法人 谷田会	861-4601	甲佐町岩下123	096-234-3175	
益城病院 居宅介護支援センター	社会医療法人 ましき会	861-2233	益城町馬水123	096-286-3611	
熊本回生会病院 居宅介護支援センター	医療法人 回生会	861-3101	嘉島町鯉1873-1	096-235-2441	
居宅介護支援事業所ライフライン矢部	医療法人 潤幸会	861-3513	山都町下市60番地	0967-72-1170	
居宅介護支援事業所御船清流園	医療法人社団 藤岡会	861-3207	御船町御船1062番地1	096-282-2020	
居宅介護支援センター・緑風苑	医療法人 荒瀬会	861-3243	甲佐町白旗271番地	096-234-3788	
蘇望苑居宅介護支援事業所	社会福祉法人 蘇清会	861-3902	山都町滝上223番地1	0967-83-0870	
ひろやす荘居宅介護支援事業所	社会福祉法人 慈光会	861-2231	益城町安永1080番地	096-286-9330	



名 称	設置者	郵便番号	所 在 地	T E L	備考
社会福祉法人 益城町社会福祉協議会	社会福祉法人 益城町社会福祉協議会	861-2241	益城町宮園708番地1	096-214-5566	
矢部大矢荘居宅介護支援事業所	社会福祉法人 蘇南会	861-3455	山都町北中島2684番地2	0967-75-0333	
桜の丘居宅介護支援事業所	社会福祉法人 綾友会	861-4609	甲佐町大字西寒野1161番地	096-234-3293	
介護支援センター グリーンヒルみふね	社会福祉法人 恵寿会	861-3206	御船町辺田見840番地9	096-281-7788	
介護保険サービスセンター 康寿苑	社会福祉法人 嘉悠会	861-3104	嘉島町北甘木2073番地	096-237-3001	
JA上益城居宅介護支援事業所	上益城農業協同組合	861-3518	山都町浜町184番地	0967-73-1253	
居宅介護支援事業所せせらぎ	有限会社せせらぎ	861-3243	甲佐町白旗986番地	096-234-5511	
居宅介護支援事業所 トラスティーホームげんき	医療法人 永田会	861-2235	益城町大字福富字前畑809番3	096-282-8011	
ごらく居宅介護支援事業所	株式会社ごらく	861-2221	益城町赤井278番地	096-287-8301	
ケアセンターやまと	社会福祉法人山都町社会福祉協議会	861-3811	山都町大平91番地	0967-82-3345	
ほっとふぁみりい居宅介護支援事業所	有限会社ほっとふぁみりい	861-2241	益城町宮園664番地1	096-287-8311	
介護予防センターシルバークラウド	NPO法人Silver Life Kumamoto	861-2241	益城町宮園948	096-287-0562	
ケアプランセンター ういずっと	合同会社 ウィズット	861-3205	御船町滝川998番地10	096-282-3740	
ケアプランセンターグリーンリバー	株式会社A1プロジェクト	861-4621	甲佐町下横田506-1	096-234-8126	
ケアプランセンター こころ	有限会社オガタ	861-3106	御船町滝尾6243番地50	096-282-7922	
居宅介護支援センターSUN	営利法人 合同会社きやまサポートオフィス	861-3208	益城町田原154-1	096-286-3770	
JA上益城居宅介護支援事業所 虹のかけ橋	上益城農業協同組合	861-3243	甲佐町白旗2247番地1	096-234-0009	
計	37事業所				

#### 訪問介護事業所

名 称	設置者	郵便番号	所 在 地	T E L	備考
訪問介護 暖和会	一般社団法人暖和会	861-2241	益城町宮園831番地	096-289-7680	
ヘルパーステーションくましき	株式会社祐将	861-2236	益城町広崎758ガラスキャトル102号	096-285-1126	
プラムロード益城ヘルパーステーション	株式会社ハートマップ	861-2241	益城町宮園740番1号	096-289-7011	
ごらく訪問介護事業所	株式会社ごらく	861-2223	益城町大字小池2638-1	096-201-1100	
ヘルパーステーションきらら	株式会社共生	861-3901	山都町馬見原794番8号	0967-83-0825	
ヘルパーウェリド	株式会社ウェリド	861-3244	甲佐町大字芝原1029番地2	096-235-3000	
ヘルパーステーション てんてん	合同会社点天	861-3211	御船町水越2415-2	096-282-9585	
ほほえみ	社会福祉法人徳生会	861-3546	山都町南田221番地の1	0967-73-1560	
ヘルパーステーション 大星	株式会社山都	861-3455	山都町北中島505番地5	0967-73-3030	
訪問介護事業所ふくろうの森	株式会社ケアアンドワイ	861-2236	益城町大字広崎520番地12	096-237-6365	
松樹苑 訪問介護ステーション	特定医療法人 谷田会	861-4601	甲佐町岩下49番地	096-234-5130	
ヘルパーステーショングリーンリバー	株式会社A1プロジェクト	861-4621	甲佐町下横田506番地1	096-234-8126	
訪問介護ステーションこうりん	株式会社桜林	861-2236	益城町広崎1445-15	096-286-8458	
ハートマップ古閑ヘルパーステーション	株式会社ハートマップ	861-2234	益城町古閑72-1	096-237-7132	
JA上益城訪問介護事業所たんぼぼ	上益城農業協同組合	861-3518	山都町浜町184番地	0967-73-1211	
訪問介護サービス事業所りんどう	医療法人 幸翔会	861-3455	山都町北中島2679番地	0967-75-0777	
桜の丘訪問介護事業所	社会福祉法人 綾友会	861-4609	甲佐町大字西寒野1160番地1	096-234-1191	
ひろやす荘訪問介護事業所	社会福祉法人 慈光会	861-2231	益城町大字安永1080番地	096-286-4192	
ヘルパーステーションせせらぎ	有限会社せせらぎ	861-3243	甲佐町白旗986番地	096-234-5511	
ケアサービス オリーブ	有限会社オリーブ企画	861-2231	益城町安永783番地15野原コーポ2F	096-289-0001	
ケアセンターやまと	社会福祉法人山都町社会福祉協議会	861-3811	山都町大平91番地	0967-82-3345	
セントケア御船	セントケア九州株式会社	861-3207	御船町滝川1190-1フラワーハイック棟1F-A号室	096-281-7075	
ヘルパーステーション sora	さくら株式会社	861-3101	嘉島町鯉2838-1	096-237-5339	
ヘルパーステーション なごみ	株式会社 グッドライフ	861-3207	御船町滝川1745番地	096-282-1126	
計	24事業所				

#### 介護員養成研修指定機関

名 称	設置者	郵便番号	所 在 地	T E L	備考
介護職員初任者研修	熊本県立甲佐高校	861-4606	甲佐町横田327	096-234-0041	H25年4月24日指定
社会福祉法人慈光会 介護職員初任者研修コース	社会福祉法人慈光会	861-2231	益城町1080番地	096-286-9556	H29年1月23日指定
計	2施設				

通所介護事業所(地域密着型通所事業所は除く)

名 称	設置者	郵便番号	所 在 地	T E L	備考
デイサービスセンター悠優かしま	社会福祉法人千寿会	861-3107	嘉島町上仲間字皆本151番地1	096-235-2301	
デイサービスセンター そよ風の里“ほたる”	社会福祉法人三和会	861-3913	山都町今322番地1	0967-83-0311	
デイサービスセンター いこいの里	社会福祉法人錦光会	861-2211	益城町福原1988番地1	096-287-5677	
デイサービスセンター(ましき)	株式会社祐将	861-2233	益城町惣領1526番地2	096-285-1131	
リハビリデイ ほっと+プラス	一般社団法人暖和会	861-2241	益城町大字宮園831番地	096-284-3545	
デイウエリード	株式会社ウエリード	861-3244	甲佐町大字芝原1029番地2	096-235-3000	
生活リハビリセンター広崎村 だんだん	株式会社弘プラン	861-2236	益城町広崎491番地1	096-282-8763	
Let'sリハ! in the mall イオンモール熊本店	株式会社桜十字	861-3106	嘉島町上島字長池2232	096-237-6615	
デイサービス cafe de リハビリ	合同会社リガール	861-3101	嘉島町鮫2770番地2	096-285-7997	
デイサービス くらら	一般社団法人ウェルビー	861-2234	益城町大字古閑12番17号	096-237-7361	
デイサービスセンター 蘇望苑	社会福祉法人 蘇清会	861-3902	山都町滝上223番地の1	0967-83-1333	
ひるやす荘 通所介護事業所	社会福祉法人 慈光会	861-2231	益城町安永1080番地	096-286-4192	
桜の丘通所介護事業所	社会福祉法人 綾友会	861-4609	甲佐町大字西寒野1161番地	096-234-1412	
矢部大矢荘通所介護事業所 復健館	社会福祉法人 蘇南会	861-3455	山都町北中島2684番地2	0967-73-3566	
康寿苑通所介護事業所	社会福祉法人 嘉悠会	861-3104	嘉島町大字北甘木2073番地	096-237-3001	
デイサービスセンター グリーンヒルみふね	社会福祉法人 恵寿会	861-3206	御船町辺田見840番地9	096-281-7777	
指定通所介護事業所 デイサービスセンターかしま湧水苑	有限会社 日本福祉整体学院	861-3103	嘉島町大字井寺3125番地1	096-237-3788	
デイサービスセンター 終	有限会社 ホンダ介護サービスセンター	861-3207	御船町大字御船820番地	096-281-0766	
ケアセンターやまと	社会福祉法人山都町社会福祉協議会	861-3811	山都町大平91番地	0967-82-3345	
デイサービスセンター城山	有限会社ゆうしん	861-3205	御船町大字滝川46番地	096-282-2325	
ほっとふぁみりい通所介護事業所	有限会社ほっとふぁみりい	861-2241	益城町大字宮園664番地1	096-287-8311	
介護予防センターシルバーライフ熊本	NPO法人Silver Life Kumamoto	861-2241	益城町宮園948番	096-287-0560	
サポートセンター 虹	上益城農業協同組合	861-3243	甲佐町大字白旗2247番地1	096-234-4141	
デイサービスセンター花へんろ	社会福祉法人ましき苑	861-2233	益城町惣領1670番地	096-287-8706	
計	24 事業所				

養護老人ホーム

名 称	設置者	郵便番号	所 在 地	T E L	定員
オアシス	社会福祉法人伸生会	861-3204	御船町木倉4780	096-282-0459	50
花へんろ	社会福祉法人ましき苑	861-2221	益城町赤井1800	096-286-2075	50
緑川荘	社会福祉法人五色会	861-4602	甲佐町緑町50	096-234-0109	50
浜美荘	社会福祉法人日生会	861-3543	山都町上寺2178-5	0967-72-1553	50
計	4 施設				200

ケアハウス(軽費老人ホーム)

名 称	設置者	郵便番号	所 在 地	T E L	定員
ケアハウス桜の丘	社会福祉法人 綾友会	861-4609	甲佐町西寒野1160-1	096-235-3500	30
光露館	社会福祉法人 蘇南会	861-3455	山都町北中島2710-3	0967-75-0444	30
計	2 施設				60

生活支援ハウス(高齢者生活福祉センター)

名 称	設置者	郵便番号	所 在 地	T E L	定員
生活支援ハウス清楽苑	山都町(社協)	861-3811	山都町大平91	0967-82-3345	18

地域包括支援センター

名 称	設置者	郵便番号	所 在 地	T E L	備考
御船町地域包括支援センター	御船町	861-3296	御船町御船995-1	096-282-2911	御船町全域
嘉島町地域包括支援センター	社会福祉法人 嘉島町社会福祉協議会	861-3106	嘉島町上島551	096-237-2981	嘉島町全域
益城町東部圏地域包括支援センター (こころねっと 東部)	医療法人成仁会	861-2241	益城町宮園1139-1	096-289-0099	東部圏域 (木山中学校区)
益城町西部圏地域包括支援センター (こころねっと 西部)	社会福祉法人慈光会	861-2233	上益城郡益城町惣領1440-10 ルミナスマンション1F	096-285-4822	西部圏域 (益城中学校区)
甲佐町地域包括支援センター	甲佐町	861-4694	甲佐町豊内719-4	096-234-1114	甲佐町全域
山都町地域包括支援センター	山都町	861-3592	山都町浜町6	0967-72-1677	山都町全域
計	6 施設				

3 児童福祉施設

(1) 保育所、保育園

名 称	設置者	郵便番号	所 在 地	T E L	定員
上野保育園	御船町	861-3322	御船町大字上野1519-2	096-284-2601	60
若葉保育園	御船町	861-3204	御船町大字木倉1416	096-282-0438	150
ぎんなん幼愛園	(福) 銀杏福祉会	861-3201	御船町大字陣1234	096-282-0017	90
御船昭和保育園	(福) 南苑会	861-3207	御船町大字御船779	096-282-0174	130
高木保育園	(福) 南苑会	861-3203	御船町大字大字高木4361-1	096-282-2305	80
認定こども園みどりの里	(福) 恵寿会	861-3204	御船町大字木倉1700-1	096-282-0010	140
滝尾たんぼぼ園	(学) 玉虫学園	861-3208	御船町大字滝尾6257-9	096-282-7699	20
嘉島保育園	(福) かしま福祉会	861-3106	嘉島町大字上島925-1	096-237-1016	180
幼光保育園	(福) 光恩福祉会	861-3101	嘉島町大字鯨1177-4	096-237-0601	120
東部幼光保育園	(福) 光恩福祉会	861-3102	嘉島町大字下六嘉1759	096-360-6103	80
おひさまりー保育園	(福) 櫻心会	861-3102	嘉島町大字下六嘉2601	096-285-5993	120
かしま幼稚園	(学) 常盤学園	861-3106	嘉島町大字上島846	096-237-5210	120
益城町立第一保育所	益城町	861-2235	益城町大字福富651	096-286-4350	100
益城町立第二保育所	益城町	861-2222	益城町大字砥川125-1	096-286-4040	75
益城町立第三保育所	益城町	861-2203	益城町大字上陣361	096-286-3762	60
益城町立第四保育所	益城町	861-2242	益城町大字木山567-1	096-286-3467	100
益城町立第五保育所	益城町	861-2211	益城町大字福原529-2	096-286-2263	75
ひろやす保育園	(福) ひろやす会	861-2235	益城町大字福富858	096-286-4400	80
ひろやすにし保育園	(福) ひろやす会	861-2235	益城町大字福富969	096-286-9000	80
あじさい保育幼稚園	(福) 本田学園	861-2231	益城町大字安永447-6	096-282-8081	132
広崎保育園	(福) ゆたか福祉会	861-2236	益城町大字広崎869番地1	096-287-5500	100
空港保育園	(福) 純心会	861-2231	益城町大字安永1213-2	096-289-1111	100
のぞみの丘保育園	特定非営利活動法人のぞみ教育会	861-2232	益城町馬水568-1-4	096-234-7987	45
保育園こころ	(福) こころ	861-2244	益城町大字寺迫1021-1	096-273-9600	100
はなえみ保育園	(福) 茉音の花	861-2232	益城町大字馬水80-1	096-285-8128	100
第三空港保育園	(福) 純心会	861-2232	益城町大字馬水455-1	096-289-3333	100
緑川保育所	(福) 銀杏福祉会	861-3243	甲佐町白旗216	096-234-0789	60
乙女保育園	(福) 真隆会	861-4617	甲佐町大字津志田3118	096-234-3947	80
甲佐保育園	(福) 甲佐保育園	861-4601	甲佐町大字岩下157-8	096-234-0186	60
竜野保育園	(福) 竜野保育園	861-4622	甲佐町大字上早川1128	096-234-0519	60
若草保育園	(福) 豊徳会	861-4606	甲佐町横田308	096-234-0013	80
大川保育園	山都町	861-3811	山都町大平100	0967-82-2047	45
金内保育園	山都町	861-3451	山都町金内152-2	0967-75-0125	45
二瀬本保育園	山都町	861-3923	山都町柏962-1	0967-85-0055	45
馬見原保育園	山都町	861-3901	山都町馬見原172	0967-83-0153	45

名 称	設置者	郵便番号	所 在 地	T E L	定員
山都みらい保育園	山都町	861-3514	山都町城原162-7	0967-72-3913	45
さくらんぼ愛園	(福)櫻心会	861-3545	山都町長田393	0967-73-0023	40
はるか保育園	(福)二楽会	861-3543	山都町上寺1993-1	0967-72-0546	50
御岳保育園	(福)愛郷会	861-3789	山都町男成1472-1	0967-72-0495	30
明光保育園	(福)あかつき会	861-3522	山都町白小野1300	0967-72-0522	40
菅尾保育園	(福)御陽会	861-3911	山都町菅尾1237-1	0967-83-0514	25
計	41か所				3,287

## (2) 児童館

名 称	設置者	郵便番号	所 在 地	T E L	備考
益城町児童館	益城町	861-2233	益城町惣領1470	096-234-6124	
甲佐町中早川児童館	甲佐町	861-3242	甲佐町大字糸田9-1	096-234-2459	
山都町中尾児童館	山都町	861-3515	山都町城平20-1	0967-72-2031	
計	3 児童館				

## (3) 児童養護施設

名 称	設置者	郵便番号	所 在 地	T E L	定員
広安愛児園	社会福祉法人 キリスト教児童福祉会	861-2234	益城町古閑73	096-368-2015	60

## (4) 情緒障害児短期治療施設

名 称	設置者	郵便番号	所 在 地	T E L	定員
こどもL.E.Cセンター	社会福祉法人 キリスト教児童福祉会	861-2234	益城町古閑73	096-331-0210	入35、通15

## 4 障がい者関係施設

### (1) 施設入所支援施設

名 称	設置者	郵便番号	所 在 地	T E L	定員
障がい者総合支援センター ヴィラささゆ	社会福祉法人 御陽会	861-3202	御船町小坂2140-1	096-282-3195	40
障害者支援施設 熊東園	社会福祉法人 耕心会	861-2236	益城町広崎786-1	096-286-2762	50
ライフサポート あゆの里	社会福祉法人 五色会	861-4617	甲佐町津志田2472	096-234-4311	36
障害者支援施設 サポートハウス明星学園	社会福祉法人 御陽会	861-3906	山都町神ノ前242-15	0967-83-0505	30
計	4 施設				

### (2) 居宅介護事業所

名 称	設置者	郵便番号	所 在 地	T E L	備考
セントケア御船	セントケア九州株式会社	861-3207	御船町滝川1190-1フラワーハイ ツC棟1F-A号室	096-281-7075	
ウェルネス御船	特定非営利活動法人 SKウェルネス	861-3208	御船町滝尾6523-112	096-282-6770	
ヘルパーステーションせせらぎ	有限会社せせらぎ	861-3243	甲佐町白旗986	096-234-5511	
ケアセンターやまと	社会福祉法人 山都町社会福祉協議会	861-3811	山都町大平91	0967-82-2907	
JA上益城訪問介護事業所たんぼぼ	上益城農業協同組合	861-3787	山都町野尻1029-1	0967-73-1211	
ヘルパーステーションてんてん	合同会社 点天	861-3211	御船町水越2415-2	096-282-9585	
ホームヘルプ ハンドシェア	合同会社 payforward	861-3104	嘉島町北甘木2312	096-237-7177	
訪問介護事業所 みらい	株式会社 MIRAI	861-2224	益城町島田960-1	096-288-8867	
計	8 事業所				

## (3)短期入所事業所

名 称	設置者	郵便番号	所 在 地	T E L	備考
障がい者総合支援センター ヴィラささゆ	社会福祉法人 御陽会	861-3202	御船町小坂2140-1	096-282-3195	
障害者支援施設 熊東園	社会福祉法人 耕心会	861-2236	益城町広崎786-1	096-286-2762	
ライフサポートあゆの里	社会福祉法人 五色会	861-4617	甲佐町津志田2472	096-234-4311	
障害者支援施設 サポートハウス明星学園	社会福祉法人 御陽会	861-3906	山都町神ノ前242-15	0967-83-0505	
グループホーム「かたらい」	合同会社サンクス	861-3106	御船町高木1848-1	096-282-6500	
計	5事業所				

## (4)共同生活援助施設(グループホーム)

名 称	設置者	郵便番号	所 在 地	T E L	定員
こもれび	社会福祉法人 御陽会	861-3323	御船町田代1842-4	096-281-9111 田代西部福祉センター	12(介護サービス包 括型)
帰帆寮	社会福祉法人 御陽会	861-3202	御船町小坂2146	096-282-3195	6(介護サービス包 括型)
なごみ	社会福祉法人 御陽会	861-3202	御船町小坂2146-2	096-282-3195	5(介護サービス包 括型)
グループホーム「かたらい」	合同会社サンクス	861-3203	御船町高木1848-1	096-282-6500	10(介護サービス 括型)
とんから家	医療法人社団松本会	861-3131	御船町大字豊秋1557	096-202-1051	10(外部サービス利 用型)
ハウス21	社会医療法人 ましき会	861-2233	益城町惣領1544-3	096-286-3611	9(外部サービス利 用型)
ハウス11	社会医療法人 ましき会	861-2233	益城町惣領1544-3	096-286-3611	7(外部サービス利 用型)
熊愛ホーム	社会福祉法人 耕心会	861-2236	益城町広崎648-2	096-286-2762	4(介護サービス包 括型)
五色寮ホーム	社会福祉法人 五色会	861-4617	甲佐町津志田3610	096-234-4288	5(介護サービス包 括型)
あゆの里ホーム	社会福祉法人 五色会	861-4607	甲佐町豊内451	096-234-5210	5(介護サービス包 括型)
華の里ホーム	社会福祉法人 五色会	861-4606	甲佐町横田90-12	096-234-5266	4(介護サービス包 括型)
大町ホームA	社会福祉法人 五色会	861-4604	甲佐町大町336-2-13号	096-234-5582	3(介護サービス包 括型)
大町ホームB	社会福祉法人 五色会	861-4604	甲佐町大町336-2-17号	096-234-5518	3(介護サービス包 括型)
仁田子ホーム	社会福祉法人 五色会	861-4603	甲佐町仁田子454-13-A号	096-234-5519	3(介護サービス包 括型)
仁田子ホームB	社会福祉法人 五色会	861-4603	甲佐町仁田子454-13-B号	096-234-1051	3(介護サービス包 括型)
豊内ホーム	社会福祉法人 五色会	861-4607	甲佐町豊内2006	096-234-4311	7(介護サービス包 括型)
そよ風	社会福祉法人 御陽会	861-3801	山都町小峰1358	0967-82-3323	20(外部サービス利 用型)
ブルーベリー	社会福祉法人 御陽会	861-3906	山都町神ノ前242-15	0967-82-3323	10(外部サービス利 用型)
小峰A棟	社会福祉法人 御陽会	861-3801	山都町小峰1358-9	0967-82-3323	5(外部サービス利 用型)
小峰B棟	社会福祉法人 御陽会	861-3801	山都町小峰1358-9	0967-82-3323	5(外部サービス利 用型)
計	20施設				

## (5)生活介護、自立訓練(生活訓練)、就労移行支援、就労継続支援事業所、宿泊型自立訓練事業所

名 称	設置者	郵便番号	所 在 地	T E L	定員
ひまわり学園 (生活介護)	社会福祉法人 ひまわり学園	861-3205	御船町滝川1981-1	096-281-4111	10
ひまわり学園 (就労継続支援 B型)	社会福祉法人 ひまわり学園	861-3205	御船町滝川1981-1	096-281-4111	20
発達障害支援B型 コンフェイト (就労継続支援 B型)	NPO法人就労特化型支援団トリニティ	861-3206	御船町辺田見361-4	096-282-6035	14
就労移行支援・児童デイ モーツァルト(休止 中)(就労移行支援)	NPO法人就労特化型支援団トリニティ	861-3206	御船町辺田見361-4	096-282-6184	10
アシストプランニング (就労継続支援 A型)	株式会社 アシストプランニング	861-3204	御船町木倉168-1	096-281-1012	20
ワークランド (就労継続支援 A型)	株式会社 ワークランド	861-3203	御船町高木2845-1	096-282-6700	20
フェニックス (就労継続支援 B型)	医療法人社団 松本会	861-3131	御船町豊秋1558-1	096-281-7110	20
障がい者総合支援センター ヴィラささゆ (生活介護)	社会福祉法人 御陽会	861-3202	御船町小坂字2140-1	096-282-3195	40
田代西部福祉センター生活介護事業所 (生活介護)	社会福祉法人御陽会	861-3323	御船町田代1842-4	096-281-9111	20
株式会社キッチン・プレス 就労支援多機能型事業 所カナン(就労継続支援 A型)	株式会社 キッチン・プレス	861-3323	御船町田代7828-96	096-285-2202	10
多機能型支援センターでこぼこ (生活介護)	NPO法人みふねデコボコ会	861-3207	御船町御船993-11	096-282-0008	8
多機能型支援センターでこぼこ (就労継続支援 B型)	NPO法人みふねデコボコ会	861-3207	御船町御船993-11	096-282-0008	12
ヴィレッジビープル (就労継続支援 A型)	株式会社ヴィレッジビープル	861-3102	嘉島町下六嘉1765	096-214-6310	15

名 称	設置者	郵便番号	所 在 地	T E L	定員
晶栄 (就労継続支援 A型)	株式会社 晶栄	861-3107	嘉島町上仲間184	096-237-6705	20
まい・せるふ (就労継続支援 B型)	NPO法人 まい・せるふ	861-3105	嘉島町上六嘉11-1	096-237-3898	20
みらいワークス (就労継続支援 B型)	株式会社未来パーク	861-3101	嘉島町鯨1810-1 優マンション202	096-237-6683	20
ましきの風 (就労継続支援 B型)	社会医療法人 ましき会	861-2233	益城町惣領1544-3	096-286-7725	30
そよかぜ福祉作業所 (就労継続支援 B型)	NPO法人ボランティア仲間九州ラーメン党	861-2235	益城町福富772	096-287-8223	20
びあすまいる (就労継続支援 A型)	株式会社 ピアサポート	861-2236	益城町広崎928-3	096-289-6648	20
ステップサポート益城 (就労移行支援)	株式会社 サン・シーエル	861-2235	益城町福富1107	096-287-5668	6
ステップサポート益城 (就労継続支援 A型)	株式会社 サン・シーエル	861-2235	益城町福富1107	096-287-5668	20
障害者支援施設 熊東園 (生活介護)	社会福祉法人 耕心会	861-2236	益城町広崎786-1	096-286-2762	65
コスモ (宿泊型自立訓練)	社会医療法人 ましき会	861-2233	益城町惣領1669-3	096-289-5111	
コスモ (自立訓練・生活訓練)	社会医療法人 ましき会	861-2233	益城町惣領1669-3	096-289-5111	20
ワークセンター あゆの里 (就労継続支援 B型)	社会福祉法人 五色会	861-4617	甲佐町津志田2468	096-234-4309	25
ライフサポートあゆの里 (生活介護)	社会福祉法人 五色会	861-4617	甲佐町津志田2472	096-234-4311	40
ライフトレーニングさんぼうか (就労継続支援 B型)	特定非営利活動法人 山風華	861-3503	山都町下名連石582	0967-74-6011	20
障がい者支援センター 上益城きぼうの家 (就労継続支援 B型)	NPO法人 上益城きぼうの家	861-3512	山都町下馬尾298-4	0967-72-3440	24
就労継続支援センター 井無田作業所 (就労継続支援 B型)	社会福祉法人 御陽会	861-3801	山都町井無田1124-5	0967-82-3323	20
障害者支援施設 サポートハウス 明星学園 (生活介護)	社会福祉法人 御陽会	861-3906	山都町神ノ前242-15	0967-83-0505	40
熊本サテライト山都町事業所 職業生活相談センターさくら(就労継続支援 A型)	株式会社ソーシャルファーム九州	861-3902	山都町滝上223	090-1347-3976	15
生活介護 あげぼの	社会福祉法人 御陽会	861-3921	山都町八木1140-3	0967-83-0505	20
生活介護事業所 ブルスペース	有限会社 万葉堂	861-4615	甲佐町府領867-1	070-8552-9289	20
計 生活介護9事業所、自立訓練1事業所、就労継続支援A型8事業所、就労継続支援B型12事業所、就労移行支援2事業所、宿泊型自立訓練1事業所					

(6) 指定相談支援事業所(地域移行支援、地域定着支援)

名 称	設置者	郵便番号	所 在 地	T E L	備考
相談支援事業所 ブルメリア	医療法人社団松本会	861-3131	御船町豊秋1557	096-202-1048	
指定相談支援事業所「アントニオ」	社会医療法人 ましき会	861-2233	益城町馬水123	096-286-3769	
相談支援センターかけはし	社会福祉法人 五色会	861-4617	甲佐町津志田2472	096-234-4311	
計 3 事業所					

(7) 指定相談支援事業所(計画相談支援)

名 称	設置者	郵便番号	所 在 地	T E L	備考
相談支援センター「あすか」	社会福祉法人 御陽会	861-3202	御船町小坂2140-1	096-282-3153	
相談支援センター ひまわり	社会福祉法人 ひまわり学園	861-3205	御船町滝川1981-1	096-281-4111	
指定特定相談支援・障がい児相談支援事業所 タッチ	株式会社 キッチン・プレス	861-3323	御船町田代7828-96	096-285-2202	
相談支援事業所 ブルメリア	医療法人社団松本会	861-3131	御船町豊秋1557番地	096-202-1048	
相談支援事業所 メロディー	合同会社 ハッピーライト	861-3101	嘉島町大字鯨1207-2 リーベンハウス5番館101	096-273-9698	
相談支援事業所 Cruto	株式会社 Cruto	861-3106	嘉島町上島2110-3 グローリービル2階	096-234-7980	
指定相談支援事業所「アントニオ」	社会医療法人 ましき会	861-2233	益城町馬水123	096-286-3769	
相談支援事業所 IZUMI	NPO法人ボランティア仲間 九州ラーメン党	861-2235	益城町福富772	096-287-8223	
ふれんどびあ	株式会社 ピアサポート	861-2236	益城町広崎932-2	096-273-8260	
相談支援センター かけはし	社会福祉法人 五色会	861-4617	甲佐町津志田2472	096-234-4311	
相談支援事業所 ベストライフ	社会福祉法人 御陽会	861-3906	山都町神ノ前242-15	0967-83-0505	
相談支援事業所 クレッシェンド	合同会社サックス	861-3513	山都町下市染野427-1 グリーンハイツ1階3号	080-7209-7112	
相談支援センター スマイル	一般社団法人スマイル	861-2234	益城町古閑40-5	096-206-6240	
計 13 事業所					

## (8) 指定障害児通所支援事業所

名 称	設置者	郵便番号	所 在 地	T E L	備 考
児童発達支援センター わいわいなかま	NPO法人みふねデコボコ会	861-3203	御船町高木4494-46	096-282-4180	・福祉型児童発達支援センター ・放課後等デイサービス ・保育所等訪問支援
こども発達支援 モーツァルト	NPO法人就労特化型支援団トリニティ	861-3206	御船町辺田見361-4	096-282-6035	・放課後等デイサービス
児童発達支援多機能型事業所エルサ	株式会社キッチン・プレス	861-3323	御船町木倉22-4	096-285-2202	・児童発達支援 ・放課後等デイサービス ・保育所等訪問支援
放課後等デイサービス エルサ 木倉教室	株式会社 キッチン・プレス	861-3204	御船町木倉1131-4	096-200-7875	・放課後等デイサービス ・保育所等訪問支援
障害児通所支援事業所 あすでい 御船	株式会社 アスデイ	861-3203	御船町高木788 ビッグビレッジB棟101	096-282-6635	・児童発達支援 ・放課後等デイサービス
ひだまり	一般社団法人未来の種	861-3107	嘉島町上仲間807-3	096-235-6070	・放課後等デイサービス
子ども支援室みらい 嘉島教室	株式会社未来パーク	861-3105	嘉島町上六嘉1382-2	096-237-5888	・児童発達支援 ・放課後等デイサービス
Switch 嘉島 With T-STEP	株式会社 ティーステップ	861-3106	嘉島町上島2077-7オカビル1F	096-285-5615	児童発達支援
コンサート	合同会社ハッピーライト	861-3104	嘉島町鯉1755-2	096-288-9530	・放課後等デイサービス
びあすまいる	株式会社ピアサポート	861-2236	益城町広崎932-2	096-288-7233	・放課後等デイサービス
きっずびあ	株式会社ピアサポート	861-2236	益城町広崎864-2	096-284-1129	・放課後等デイサービス
StepUp びあ (休止中)	株式会社ピアサポート	861-2236	益城町広崎928-3	0964-24-5115	・放課後等デイサービス
障害児通所支援事業所 あすでい	株式会社 アスデイ	861-2236	益城町広崎1147番地1	096-285-6760	・児童発達支援 ・放課後等デイサービス
キッズキングダム	一般社団法人燦々会	861-2234	益城町古閑29-2	096-234-7734	・児童発達支援 ・放課後等デイサービス
子ども支援室みらい 益城教室	株式会社未来パーク	861-2234	益城町古閑7-4	096-200-7089	・児童発達支援 ・放課後等デイサービス
放課後等デイサービス えんばわー	NPO法人子育て談話室	861-4605	甲佐町有安275	096-285-1880	・放課後等デイサービス
児童発達支援多機能型事業所 エルサ 山都教室	株式会社 キッチン・プレス	861-3801	山都町小峰759-1	0967-72-9377	・児童発達支援 ・放課後等デイサービス ・保育所等訪問支援
カルテット	合同会社ハッピーライト	861-3101	嘉島町鯉2764	096-282-8024	・児童発達支援 ・放課後等デイサービス
計 18 事業所					

## (9) 地域活動支援センター

名 称	設置者	郵便番号	所 在 地	T E L	備 考
地域活動支援センター アントニオ(休止中)	医療法人 ましき会	861-2233	益城町惣領1530	096-286-3769	型
地域活動支援センター そよかぜ福祉作業所	NPO法人ボランティア仲間九州ラーメン党	861-2235	益城町福富772	096-287-8223	型
地域活動支援センター 上益城きぼうの家	NPO法人 上益城きぼうの家	861-3512	山都町下馬尾298-4	0967-72-3440	型
計 3 施設 ( 型 1施設、 型 2施設)					

## 5 環境関係

## (1) 廃棄物処理施設(ごみ処理)

名 称	設置者	郵便番号	所 在 地	T E L	備 考
御船甲佐クリーンセンター	御船町甲佐町衛生施設組合	861-3206	御船町辺田見1408	096-282-0688	
益城クリーンセンター	益城、嘉島、西原環境衛生施設組合	861-2244	益城町寺迫290	096-286-4190	
小峰クリーンセンター	山都町	861-3801	山都町小峰1906	0967-82-3297	
計 3 施設					

## (2) 廃棄物処理施設(し尿処理)

名 称	設置者	郵便番号	所 在 地	T E L	備 考
環境クリーンセンター	御船地区衛生施設組合	861-3202	御船町小坂2353	096-282-2970	
千滝クリーンハウス	山都町	861-3516	山都町千滝254-1	0967-72-0767	
計 2 施設					

## 6 その他

### (1) 地域保健・医療・福祉における保健所の役割について学ぶ機会の提供状況

表 受入状況一覧

(令和5年度(2023年度))

区 分	研 修 ・ 実 習 依 頼 機 関	期 間	人 数
公衆衛生看護実習生	熊本保健科学大学	5月29日 ~ 6月1日	4
	九州看護福祉大学	8月28日 ~ 8月31日	4
管理栄養士臨地実習生	熊本県立大学 環境共生学部 食健康科学科	10月18日 ~ 10月20日	4
	尚絅大学生活科学部		2



## 2 保健福祉環境部相談等業務一覧

事柄	項目	受付日	受付時間	手数料等	備考	担当課	電話		
犬	犬の引き取り	月～金曜日(年末・年始、祝日を除く)	8時30分～17時	生後91日以上 2,000円/一頭	引き取りを拒否できる要件有り 死んでいる犬は不可	衛生環境課	096-282-0016		
				生後91日未満 400円/一頭					
猫	猫の引き取り	月～金曜日(年末・年始、祝日を除く)	8時30分～17時	生後91日以上 1,000円/一頭	引き取りを拒否できる要件有り 死んでいる猫は不可	衛生環境課			
				生後91日未満 200円/一頭					
相談	心の健康相談	第1水曜日・第3火曜日	13時30分～	無料	事前予約が必要	保健予防課			
	難病相談	月～金曜日(祝日を除く)	8時30分～17時	無料					
	エイズ相談	月～金曜日(祝日を除く)	8時30分～17時	無料					
	HIV等感染症検査	毎週木曜日	9時～16時 17時～19時 (第1木のみ)	無料	事前予約が必要 現在、新型コロナウイルス感染症の影響により休止中。				
	児童福祉相談(不登校児、児童虐待等)	月～金曜日(祝日を除く)	9時～16時	無料	福祉課	096-282-7328			
		金曜日	9時～15時						
	女性福祉相談(DV、母子・寡婦世帯)	月～金曜日(祝日を除く)	9時～16時	無料					
		金曜日	9時～15時						
	福祉に関する相談	月～金曜日(祝日を除く)	9時～17時	無料			096-282-6451		
	高齢者職業相談	毎週 月、水、金曜日	10時～16時	無料			096-282-6776		
医療安全相談	月～金曜日(祝日を除く)	10時～正午 13時～16時	無料	総務企画課					
医療費助成	肝炎治療費助成	月～金曜日(祝日を除く)	8時30分～17時	無料			各種手続き書類が必要 あらかじめ電話で確認された方が望ましい	保健予防課	096-282-0016
	特定不妊治療費助成(R4で終了)								
その他	ハートフルバス交付	月～金曜日(祝日を除く)	8時30分～17時	無料			各種手帳・診断書等が必要 県HPに必要書類の記載あり	総務企画課	
	ヘルプマーク交付	月～金曜日(祝日を除く)	8時30分～17時	無料	各種手帳・診断書等の提示は不要				