



ドライバー



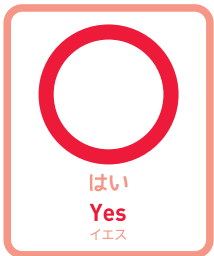
# 交通編 (バス)

英語  
ENGLISH

お客様



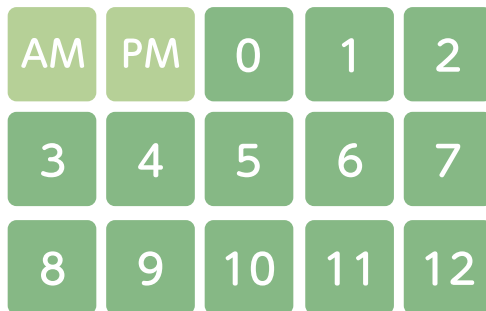
<p>〇〇行きのバスは、△番乗り場から発車します。 <b>The bus going to 〇〇 leaves from platform △.</b> ザ バス ゴイング トゥ 〇〇 (行先) リーヴス フロム プラットフォーム △(乗り場の番号)。</p>	<p>バス前方(後方)からお乗りください。 <b>Please get on at the front (rear) of the bus.</b> プリーズ ゲットオン アツザ フロント(リアー) オブ ザ バス。</p>	<p>バス乗り場はどこですか？ <b>Where is the bus stop?</b> ウェア イズ ザ バス ストップ？</p>	<p>荷物を預かっていただけますか？ <b>Can you keep my luggage?</b> キャンユー キープ マイ ラゲッジ？</p>
<p>〇〇へは、△△行きのバスにお乗りください。 <b>To get to 〇〇, take the bus bound for △△.</b> トゥ ゲットゥー 〇〇(場所)、テイク ザ バス バウンド フォー △△(バスの行先)。</p>	<p>整理券をお取りください。 <b>Please take a numbered ticket.</b> プリーズ テイク ア ナンバード チケット。</p>	<p>〇〇に行きたいのですが、どのバスに乗ればいいですか？ <b>I'd like to go to 〇〇. Which bus do I have to take?</b> アイウッド ライク トゥ ゴー トゥ 〇〇(場所)。ウィッチ バス ドゥアイ ハフ トゥ テイク？</p>	<p>運賃はいくらですか？ <b>How much is the fare?</b> ハウマツチ イズ ザ フェア？</p>
<p>〇〇は△番目の停留所です。 <b>〇〇 is stop number △.</b> 〇〇(停留所名) イズ ストップ ナンバー 〇(数字)。</p>	<p>運賃は先払い(後払い)制です。 <b>Please pay when you get on (get off).</b> プリーズ ペイ ウェン ユー ゲットオン (ゲットオフ)。</p>	<p>〇〇行きのバスは、どのバスですか？ <b>Which bus do I take to go to 〇〇?</b> ウィッチ バス ドゥ アイ テイク トゥ ゴー トゥ 〇〇(場所)。</p>	<p>クレジットカードは使えますか？ <b>Do you take credit cards?</b> ドゥユー テイク クレジットカーズ？</p>
<p>こちらが、バスの路線図です。 <b>This is a map of the bus routes.</b> ディス イズ ア マップ オブ ザ バス ルーツ。</p>	<p>こちらにお金を入れて両替してください。 <b>Please insert money here to get change for exact fares.</b> プリーズ インサート マネー ヒア トゥ ゲッチェンジ フォー エグザクト フェアーズ。</p>	<p>何番目の停留所ですか？ <b>How many stops to the bus stop?</b> ハウメニィ ストップス トゥ ザ バス ストップ？</p>	<p>子供の運賃はいくらですか？ <b>How much is the child fare?</b> ハウマツチ イズ ザ チャイルド フェア？</p>
<p>お荷物はそのままバスの車内にお持ち込みください。 <b>Please take your bags with you onto the bus.</b> プリーズ テイク ユア バッグス ウィズ ユー オントゥ ザ バス。</p>	<p>クレジットカードはお使いいただけません。 <b>Credit cards are not accepted.</b> クレジットカーズ アー ノット アクセプトテッド。</p>	<p>路線図はどこにありますか？ <b>Where is the route map?</b> ウェア イズ ザ ルートマップ？</p>	<p>〇〇駅で降りたいので、声を掛けてくれますか？ <b>I want to get off at 〇〇 station. Can you let me know when we get there?</b> アイウオントゥ ゴッオフ アット 〇〇(場所) ステーション。キャンユー レッミー ノウ ウェン ウィ ゲッザア？</p>
<p>大きなお荷物はトランクルームでお預かりします。 <b>We can store your large luggage in the trunk.</b> ウィキャン ストア ユア ラージ ラゲッジ イン ザ トランク。</p>	<p>ICカードはこちらにタッチしてください。 <b>Please touch your IC card here.</b> プリーズ タッチ ユア アイシー カード ヒア。</p>	<p>時刻表はどこですか？ <b>Where is the timetable?</b> ウェア イズ ザ タイムテーブル？</p>	<p>次の停留所で降りしてください。 <b>Please let me off at the next stop.</b> プリーズ レッミー オフ アツザ ネクスト ストップ。</p>



はい  
Yes  
イエス



いいえ  
No  
ノー



よく使う25単語						
乗り場 Bus station バス ステーション	路線図 Bus Route バス ルート	時刻表 Timetable タイムテーブル	目的地 Destination デスティネーション	停留所 Bus Stop バス ストップ	出発 Departure デパーチャー	到着 Arrival アライヴァル
荷物 Luggage ラゲッジ	一日乗車券 One Day Pass ワンデイパス	お札 Bill ビル	運賃 Fare フェア	運賃箱 Fare Box フェアボックス	整理券 Number Ticket ナンバー ティケット	先払い Pay When You Get On ペイ ウェン ユー ゲットオン
後払い Pay When You Get Off ペイ ウェン ユー ゲットオフ	ICカード IC Card アイシー カード	子供 Child チャイルド	半額 Half Price ハーフ プライス	小銭 Coins コインズ	釣銭 Change チェンジ	両替 Break a bill / coin ブレイク ア ビル/コイン
前方 Front フロント	後方 Back バック	禁煙 No Smoking ノー スモッキング	優先座席 Priority Seat プライオリティシート			



ドライバー



# 交通編 (バス)

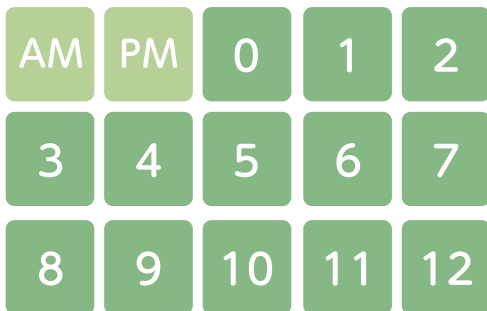
中国語  
簡体字(大陸)

お客様



<p>〇〇行きのバスは、△番乗り場から発車します。 往〇〇的巴士从△号乘车处出发。 ワン〇〇 ドウオ バス ツォン △ハオ ツンツォツォー ツファ。</p>	<p>バス前方(後方)からお乗りください。 请从巴士前门(后门)上车。 チン ツォン バス チェンメン(ホウメン) シャンツォー。</p>
<p>〇〇へは、△△行きのバスにお乗りください。 去〇〇, 请乘坐往△△的巴士。 チュエー〇〇, チンツェンズォー ワン△△ ダ バス。</p>	<p>整理券をお取りください。 请拿取整理券。 チン ナーチュ ツンリーチェン。</p>
<p>〇〇は△番目の停留所です。 〇〇在第△站。 〇〇 ツァイ ディ△ツァン。</p>	<p>運賃は先払い(後払い)制です。 车费为先付费(后付费)方式。 ツォーフエイ ウエイ シェンフーフエイ(ホウフーフエイ) ファンズー。</p>
<p>こちらが、バスの路線図です。 这是巴士路线图。 ツォーシー バス ルーシェントゥー。</p>	<p>こちらにお金を入れて両替してください。 请将钱币投进这里兑换零钱。 チン チァン チェンピー トウチン ツォーリ ドゥイファン リンチェン。</p>
<p>お荷物はそのままバスの車内にお持ち込みください。 请把行李直接带进巴士车内。 チン バー シンリ チーチェ ダイジン バス ツォネイ。</p>	<p>クレジットカードはお使いいただけません。 不能使用信用卡。 プーノン スーヨン シンヨンカー。</p>
<p>大きなお荷物はトランクルームでお預かりします。 大的行李帮您放进行李舱。 ダーダ シンリー パンニン ファンジン シンリーツァン。</p>	<p>ICカードはこちらにタッチしてください。 请将IC卡轻触这里。 チン チァン アイシーカー チンツー ツォーリ。</p>

<p>バス乗り場はどこですか？ 请问巴士站台在哪里？ チンウン バスズァンタイ ザイナーリ？</p>	<p>荷物を預かっていただけますか？ 可以寄存行李吗？ クワイー ジーツワン シンリー マ？</p>
<p>〇〇に行きたいのですが、どのバスに乗ればいいですか？ 我想去〇〇, 该乘坐哪个巴士呢？ ウオシァンチュエー〇〇, ガイツェンズォー ナーグオ バスナ？</p>	<p>運賃はいくらですか？ 票价是多少？ ピャオジャヤー スー ドウオサオ？</p>
<p>〇〇行きのバスは、どのバスですか？ 往〇〇的巴士, 是哪一辆巴士呢？ ワン〇〇ダバス, スーナーイーリアン バスナ？</p>	<p>クレジットカードは使えますか？ 可以使用信用卡吗？ クワイー スーヨン シンヨンカーマ？</p>
<p>何番目の停留所ですか？ 是第几个公交车站呢？ スー ディージーグオ Gongjiaozhan ツォーザン ナ？</p>	<p>子供の運賃はいくらですか？ 儿童票价是多少呢？ アートン ピャオジャヤー スー ドウオサオナ？</p>
<p>路線図はどこにありますか？ 哪里有路线图？ ナーリヨウ ルーシェントゥー？</p>	<p>〇〇駅で降りたいので、声を掛けてくれますか？ 我要在〇〇站下车, 你能告诉我吗？ ウオヤオズアイ 〇〇ザン シァーツォー, ニーノン ガオスー ウォマ？</p>
<p>時刻表はどこですか？ 哪里有时刻表？ ナーリヨウ スーコーピャオ？</p>	<p>次の停留所で降りしてください。 我要在下一站下车。 ウオヤオズアイ シァーイーザン シァーツォー。</p>



よく使う25単語					
乗車場 乘车处 ツンツォツォー	路線図 路线图 ルーシェントゥー	時刻表 时刻表 スーコーピャオ	目的地 目的地 ムーディディ	乗車場 乘车处 ツンツォツォー	乗車場 乘车处 ツンツォツォー
停留所 车站 ツォーザン	出発 出发 ツォーフア	到着 到达 ディダー	荷物 行李 シンリー	一日乗車券 一日乘车券 イールー ツンツォーチェン	お札 纸币 ツォーピー
運賃箱 车费箱 ツォーフエイシァン	整理券 整理券 ツンリーチェン	先払い 先付费 シェンフーフエイ	後払い 后付费 ホウフーフエイ	ICカード IC卡 アイシーカー	子供 儿童 アルトン
小銭 零钱 リンチェン	釣銭 找的零钱 ツァオドゥオ リンチェン	両替 兑换 ドゥエイホウワン	前方 前门 チェンメン	後方 后门 ホウメン	禁煙 禁烟 ジンエン
					優先座席 老幼病残孕专座 ラウヨウベインカンユンズワンズア



ドライバー



# 交通編 (バス)

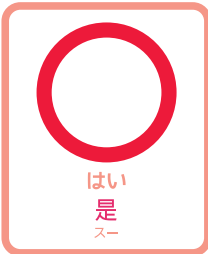
中国語  
繁体字(台湾・香港)

お客様



<p>〇〇行きのバスは、△番乗り場から発車します。 往〇〇的巴士從△號乘車處出發。 ワン〇〇 ダ バス, ツオン △ハオ ツェンツォツォー ツツファー。</p>	<p>バス前方(後方)からお乗りください。 請從巴士前門(後門)上車。 チンツォン バス チェンメン(ホウメン) シャンツォー。</p>
<p>〇〇へは、△△行きのバスにお乗りください。 去〇〇, 請搭乘往△△的巴士。 チュエー〇〇, チンダーツェン ワン△△ ダ バス。</p>	<p>整理券をお取りください。 請拿取整理券。 チン ナーチュ ゼェンリーチュェン。</p>
<p>〇〇は△番目の停留所です。 〇〇在第△站。 ツォーザイ ディー△ザン。</p>	<p>運賃は先払い(後払い)制です。 車費為先付費(後付費)方式。 ツォーフエイ ウエイ シェンフーフエイ(ホウフーフエイ) ファンサー。</p>
<p>こちらが、バスの路線図です。 這是巴士路線圖。 ズェースー バス ルーシェントゥー。</p>	<p>こちらにお金を入れて両替してください。 請將錢幣放進這裡兌換硬幣。 チンジャン チェンビー ファンジン ズェーリ ドゥイホウアン。</p>
<p>お荷物はそのままバスの車内にお持ち込みください。 請把行李直接帶進巴士車內。 チン パー シンリ ズージエー ダイジン バス ツォネイ。</p>	<p>クレジットカードはお使いいただけません。 不能使用信用卡。 プーノン スーヨン シンヨンカー。</p>
<p>大きなお荷物はトランクルームでお預かりします。 大的行李幫您放進行李艙。 ダーダ シンリー バンニン ファンジン シンリーツァン。</p>	<p>ICカードはこちらにタッチしてください。 請將IC卡輕觸這裡。 チンジャン アイシーカー チンツォー ズェーリ。</p>

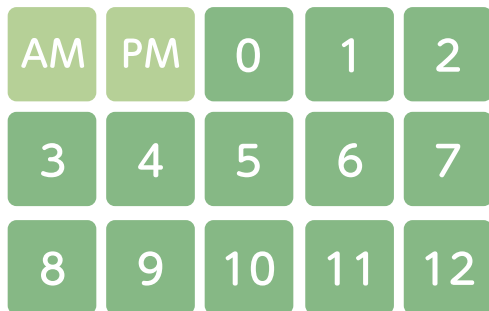
<p>バス乗り場はどこですか？ 請問巴士乘車處在哪裡？ チンウエン バス ツェンツォーツォー ザイナーリ？</p>	<p>荷物を預かっていただけますか？ 可以寄存行李嗎？ クワイー ジーツゥン シンリー マ？</p>
<p>〇〇に行きたいのですが、どのバスに乗ればいいですか？ 我想去〇〇, 該乘坐哪個巴士呢？ ウオシアンチュエー〇〇, ガイツェンズォー ナーグア パスナ？</p>	<p>運賃はいくらですか？ 票價是多少？ ピアオジャー スー ドゥオサオ？</p>
<p>〇〇行きのバスは、どのバスですか？ 往〇〇的巴士, 是哪一輛巴士呢？ ワン〇〇ダバス, スーナーイーリアン パスナ？</p>	<p>クレジットカードは使えますか？ 可以使用信用卡嗎？ クワイー スーヨン シンヨンカーマ？</p>
<p>何番目の停留所ですか？ 是第幾個公車站呢？ スー ディージーグォ ゴンツォーザン ナ？</p>	<p>子供の運賃はいくらですか？ 兒童票價是多少呢？ アルトン ピアオジャー スー ドゥオサオナ？</p>
<p>路線図はどこにありますか？ 哪裡有路線圖？ ナーリヨウ ルーシェントゥー？</p>	<p>〇〇駅で降りたいので、声を掛けてくれますか？ 我要在〇〇站下车, 你能告訴我嗎？ ウオヤオザイ 〇〇ザン シャーツォー, ニーノン ガオスー ウォマ？</p>
<p>時刻表はどこですか？ 哪裡有時刻表？ ナーリヨウ スーコーピャオ？</p>	<p>次の停留所で降りしてください。 我要在下一站下车。 ウオヤオザイ シャーイーザン シャーツォー。</p>



はい  
是  
スー



いいえ  
不是  
プーサー

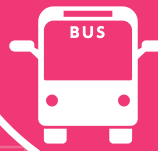


## よく使う25単語

乗車場 乗車處 ツェンツォツォー	路線図 路線圖 ルーシェントゥー	時刻表 時刻表 スーコーピャオ	目的地 目的地 ムーディディ
停留所 公車站 ゴンツォーザン	出発 出發 ツツファー	到着 抵達 ディダー	荷物 行李 シンリー
運賃箱 車費箱 ツォーフエイシャン	整理券 整理券 ゼェンリーチュェン	先払い 先付費 シェンフーフエイ	一日乗車券 一日票 イーリーピャオ
小銭 零錢 リンチェン	釣銭 找的零錢 ズァオダ リンチェン	両替 兌換 ドゥイファン	お札 紙幣 ズービー
前方 前門 チェンメン	後方 後門 ホウメン	後払い 後付費 ホウフーフエイ	運賃 票價 ピアオジャー
ICカード アイシーカー	子供 兒童 アルトン	ICカード IC卡 アイシーカー	半額 半價 バンジャア
禁煙 禁煙 ジンエン	優先座席 博愛座 ブォアイズウオ	禁煙 禁煙 ジンエン	



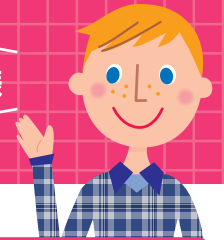
ドライバー



# 交通編 (バス)

タイ語  
ภาษาไทย

お客様



<p>○○行きのバスは、△番乗り場から発車します。  <b>รถที่จะไป○○ขึ้นได้ที่ขานขลาเบอร์ △ ค่ะ</b>  <small>รอตตี้เอชบายี○○ คุนไต้เอชบายีเอชบายีเอชบายีเอชบายี</small></p>	<p>バス前方(後方)からお乗りください。  <b>ขึ้นรถตรงประตูด้านหน้า (ด้านหลัง) เลยครับ</b>  <small>คุนรอตตอโรนปรัตทอวู ด่านเนอร์ (ด่านรัน) ลูเอียคัพ</small></p>
<p>○○へは、△△行きのバスにお乗りください。  <b>ถ้าจะไป○○ต้องขึ้นรถเมล์สายที่จะไป△△ครับ</b>  <small>ต่าเจบายี○○ ทุนคุนรอตตอวูเอชบายีเอชบายีเอชบายี</small></p>	<p>整理券をお取りください。  <b>กรุณารับบัตรเชริเก้น(บัตรบอกเบอร์ตำแหน่งที่กดของจุดที่ขึ้นรถ) ด้วยค่ะ</b>  <small>กัลนาร์บายัตต์เซลิเก้น(บายัตต์บอกเบอร์ตำแหน่งที่กดของจุดที่ขึ้นรถ) ดวยค๊ะ</small></p>
<p>○○は△番目の停留所です。  <b>สถานี○○จะอยู่อันดับที่ △ ค่ะ</b>  <small>ส่าต่านี○○ จะอยู่อันดับที่ △ ค่ะ</small></p>	<p>運賃是先払い(後払い)制です。  <b>ชำระค่าโดยสารก่อนออกเดินทาง (ตอนจะลงรถ) นะครับ</b>  <small>ช่ามระค่านายศก่อนออกเดินทาง (ตอนจะลงรถ) นะครับ</small></p>
<p>こちらが、バスの路線図です。  <b>นี่คือแผนที่บอกเส้นทางการเดินทางของรถประจำทางค่ะ</b>  <small>นีค่อแผนที่บอกเส้นทางการเดินทางของรถประจำทางค๊ะ</small></p>	<p>こちらにお金を入れて両替してください。  <b>กรุณาแลกเงิน โดยใส่เงินที่ต้องการจะแลก ตรงนี้</b>  <small>กัลนาร์แลกเงิน โดยใส่เงินที่ต้องการจะแลก ตรงนี้</small></p>
<p>お荷物はそのままバスの車内にお持ち込みください。  <b>กรุณาหิ้วสัมภาระของท่าน นำขึ้นรถไปด้วยค่ะ</b>  <small>กัลนาร์หิ้วสัมภาระของท่าน นำขึ้นรถไปด้วยค๊ะ</small></p>	<p>クレジットカードはお使いいただけません。  <b>ไม่รับบัตรเครดิตครับ</b>  <small>ไมรับบัตรเครดิตครับ</small></p>
<p>大きなお荷物はトランクルームでお預かりします。  <b>ขอเอาของใหญ่เก็บไว้ได้ที่ห้องรถนะครับ</b>  <small>ค่อเอาของใหญ่เก็บไว้ได้ที่ห้องรถนะครับ</small></p>	<p>ICカードはこちらにタッチしてください。  <b>กรุณาเอาบัตร IC การ์ด วางที่ตรงนี้ ด้วยค่ะ</b>  <small>กัลนาร์ เอาบายัตต์ICการ์ด วางที่ตรงนี้ ดวยค๊ะ</small></p>

<p>バス乗り場はどこですか？  <b>จุดขึ้นรถเมล์อยู่ที่ไหนครับ</b>  <small>จุกคุนรอตตอวูเอชบายี ยูเอชบายี คัพ</small></p>	<p>荷物を預かっていただけますか？  <b>ฝากของเอาไว้ได้ไหมครับ</b>  <small>ฟ่ากของอ่าวไต้ได้ไหมครับ</small></p>
<p>○○に行きたいのですが、どのバスに乗ればいいですか？  <b>ถ้าจะไป○○ต้องขึ้นรถเมล์คันไหนหรือครับ</b>  <small>ต่าเจบายี○○ ทุนคุนรอตตอวู ค่านาย ลูเอียคัพ</small></p>	<p>運賃はいくらですか？  <b>ต้องจ่ายเท่าไรครับ</b>  <small>ทุนเจบายีต่าอวูเอชบายี คัพ</small></p>
<p>○○行きのバスは、どのバスですか？  <b>รถเมล์สายที่จะไป○○คือคันไหนหรือครับ</b>  <small>รอตตอวูเอชบายีเอชบายีเอชบายีเอชบายี ลูเอียคัพ</small></p>	<p>クレジットカードは使えますか？  <b>รับบัตรเครดิตไหมครับ</b>  <small>รับบายัตต์เครดิตไหมครับ</small></p>
<p>何番目の停留所ですか？  <b>ป้ายรถเมล์ที่เท่าไรหรือครับ</b>  <small>บายีรอตตอวูเอชบายีเอชบายี ลูเอียคัพ</small></p>	<p>子供の運賃はいくらですか？  <b>เด็กต้องจ่ายเท่าไรครับ</b>  <small>เด็ททุนเจบายีต่าอวูเอชบายีคัพ</small></p>
<p>路線図はどこにありますか？  <b>แผนที่เดินทางอยู่ตรงไหนหรือครับ</b>  <small>แผนที่เดินทางอยู่ตรงไหนหรือครับ</small></p>	<p>○○駅で降りたいので、声を掛けてくれますか？  <b>ถ้าใกล้ถึงสถานี○○ช่วยบอกหน่อยได้ไหมครับ</b>  <small>ต่ากรไลต้ถึงส่าต่านี○○ ช่วบายบอกหน่อยได้ไหมครับ</small></p>
<p>時刻表はどこですか？  <b>ตารางเวลารถอยู่ตรงไหนหรือครับ</b>  <small>ต่าร่าวเอลล่ารถอยู่ตรงไหนหรือครับ</small></p>	<p>次の停留所で降りしてください。  <b>ลงป้ายถัดไปนะครับ</b>  <small>ลงบายถัดไปนะครับ</small></p>

はい / ใช่ค่ะ / ใช่ครับ  
女性チャイカ 男性チャイカ

いいえ / ไม่ใช่ค่ะ / ไม่ใช่ครับ  
女性マイチャイカ 男性マイチャイカ

時 : 分

AM	PM	0	1	2
3	4	5	6	7
8	9	10	11	12

よく使う25単語					乗り場	路線図	時刻表	目的地					
停留所	出発	到着	荷物	一日乗車券	お札	運賃	小銭	釣銭	両替	前方	後方	禁煙	優先座席
ป้ายรถ / สถานีรถประจำทาง <small>บายัตต์ / ส่าต่านีรถประจำทาง</small>	ออกเดินทาง <small>อออกตอวูเอชบายี</small>	การถึงที่หมาย <small>ก่ารถึงที่หมาย</small>	สัมภาระ <small>ส่ามบาย่า</small>	ตั๋วขึ้นรถ / ตั๋วรถหนึ่งวัน <small>ต่าวูเอชบายีเอชบายี / ตั๋วรถหนึ่งวัน</small>	แบงค์ / ธนบัตร <small>บาย / ต่านบายัตต์</small>	ค่าโดยสาร <small>ค่านายศ</small>	เหรียญเงิน <small>เรียเงิน</small>	ทอนเงิน <small>ตอเงิน</small>	แลกเงิน <small>แลกเงิน</small>	ด้านหน้า <small>ด่านหน้า</small>	ด้านหลัง <small>ด่านหลัง</small>	ปลอดบุหรี่ <small>ปลอดบายหรี</small>	ที่นั่งสำรองบุคคลพิเศษ <small>ที่นั่งสำรองบุคคลพิเศษ</small>







드라이버



# 交通編 (버스)

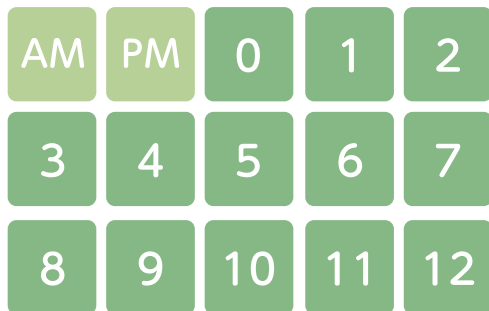
韓国語  
한국어

お客様



<p>○○行きのバスは、△番乗り場から発車します。</p> <p>○○ <b>행 버스는 △번 승강장에서 출발합니다.</b></p> <p>○○헨 보스ヌ △폰 슌간쥬안쥬스 츠르발한뎡다.</p>	<p>バス前方(後方)からお乗りください。</p> <p><b>버스 앞쪽(뒷쪽)으로 승차하십시오.</b></p> <p>보스 아프쵸(띠쵸쵸)그로 슌챠하뎡시오.</p>
<p>○○へは、△△行きのバスにお乗りください。</p> <p>○○ <b>에 가려면 △△행 버스를 타십시오.</b></p> <p>○○에 카리오뎡 △△헨 보스르 타뎡시오.</p>	<p>整理券をお取りください。</p> <p><b>정리권을 뽑아 주십시오.</b></p> <p>쵸르리쵸운르 포바 츠쵸뎡시오.</p>
<p>○○は△番目の停留所です。</p> <p>○○ <b>는 △번째 정류장입니다.</b></p> <p>○○ヌ △폰뎡쵸 쵸뎡뉴쵸쥬안뎡뎡다.</p>	<p>運賃は先払い(後払い)制です。</p> <p><b>요금은 선불(후불)입니다.</b></p> <p>요그뎡 쏬뎡(푸)린뎡다.</p>
<p>こちらが、バスの路線図です。</p> <p><b>버스 노선도는 이쪽입니다.</b></p> <p>보스 노쏬뎡뎡 이쵸그뎡뎡다.</p>	<p>こちらにお金を入れて両替してください。</p> <p><b>여기에 돈을 넣어 잔돈으로 교환해 주십시오.</b></p> <p>요기애 톨ヌ 노오 쵠뎡드ヌ르 쵸요파애 츠쵸뎡시오.</p>
<p>お荷物はそのまますの車内にお持ち込みください。</p> <p><b>짐을 들고 승차하십시오.</b></p> <p>츠뎡르 톨르그 슌챠하뎡시오.</p>	<p>クレジットカードはお使いいただけません。</p> <p><b>카드 결제는 불가능합니다.</b></p> <p>카드 쵸르쵸뵤뎡 풀가뎡한뎡다.</p>
<p>大きなお荷物はトランクルームでお預かりします。</p> <p><b>큰 짐은 짐칸에 보관하겠습니다.</b></p> <p>크뎡 츠뎡뎡 츠뎡카애 보가파나겟스뎡뎡다.</p>	<p>ICカードはこちらにタッチしてください。</p> <p><b>IC카드는 이쪽에 찍어 주십시오.</b></p> <p>IC카드뎡 이쵸애 츠고 츠쵸뎡시오.</p>

<p>バス乗り場はどこですか?</p> <p><b>버스 승강장은 어디 있습니까?</b></p> <p>보스 슌간쥬안뎡 오디 이쵸스뎡미카?</p>	<p>荷物を預かっていただけますか?</p> <p><b>짐을 맡길 수 있습니까?</b></p> <p>츠뎡르 뎡쵸르르 이쵸스뎡미카?</p>
<p>○○に行きたいのですが、どのバスに乗ればいいですか?</p> <p>○○ <b>에 가고 싶은데 어떤 버스를 타면 됩니까?</b></p> <p>○○애 카고 썸뎡뎡 오뎡뎡 보스르 타뎡뎡뎡뎡뎡?</p>	<p>運賃はいくらですか?</p> <p><b>요금은 얼마입니까?</b></p> <p>요그뎡 올뎡뎡뎡미카?</p>
<p>○○行きのバスは、どのバスですか?</p> <p>○○ <b>행 버스는 어떤 버스입니까?</b></p> <p>○○헨 보스ヌ 오뎡뎡 보스뎡뎡미카?</p>	<p>クレジットカードは使えますか?</p> <p><b>카드 결제가 가능합니까?</b></p> <p>카드 쵸르쵸뵤가 카ヌ한뎡미카?</p>
<p>何番目の停留所ですか?</p> <p><b>몇 번째 정류장입니까?</b></p> <p>뎡요뎡뎡뎡뎡 쵸뎡뉴쵸쥬안뎡뎡미카?</p>	<p>子供の運賃はいくらですか?</p> <p><b>어린이 요금은 얼마입니까?</b></p> <p>오리애 요그뎡 올뎡뎡뎡미카?</p>
<p>路線図はどこにありますか?</p> <p><b>노선도는 어디 있습니까?</b></p> <p>노쏬뎡뎡 오디 이쵸스뎡미카?</p>	<p>○○駅で降りたいので、声を掛けてくれますか?</p> <p>○○ <b>역에서 내리고 싶은데 내릴 때 알려 주시겠습니까?</b></p> <p>○○ 요게스 네리고 썸뎡뎡 네리레 아르리쵸 쵸쵸시게스뎡미카?</p>
<p>時刻表はどこですか?</p> <p><b>시간표는 어디 있습니까?</b></p> <p>시간뎡뎡뎡뎡 오디 이쵸스뎡미카?</p>	<p>次の停留所で降りしてください。</p> <p><b>다음 정류장에서 내려 주십시오.</b></p> <p>타뎡뎡 쵸뎡뉴쵸쥬안뎡뎡 네리쵸쵸뎡시오.</p>



よく使う25単語						乗り場 승강장 스강간쥬안	路線図 노선도 노쏬뎡	時刻表 시간표 시간뎡뎡	目的地 목적지 뎡쵸쵸크츠편				
停留所 정류장 쵸뎡뉴쵸쥬안	出発 출발 츠르발	到着 도착 드착크	荷物 짐 즈뎡	一日乗車券 1일 승차권 일릴 슌챠크온	お札 지폐 즈뵤	運賃 요금 요그뎡	運賃箱 요금함 요그뎡한	整理券 정리권 쵸르리쵸운	先払い 선불 쏬뎡르	後払い 후불 푸르	ICカード IC카드 아이쵸-카드	子供 어린이 오리애	半額 반액 반애크
小銭 잔돈 잔뎡뎡	釣銭 거스름돈 코스르뎡뎡	両替 잔돈 교환 잔뎡뎡 쵸요판	前方 앞쪽 아프쵸크	後方 뒤쪽 뎡쵸크	禁煙 금연 크뎡뎡	優先座席 노약자우대석 노약차 우뎡석							