



ドライバー



# 交通編 (タクシー)

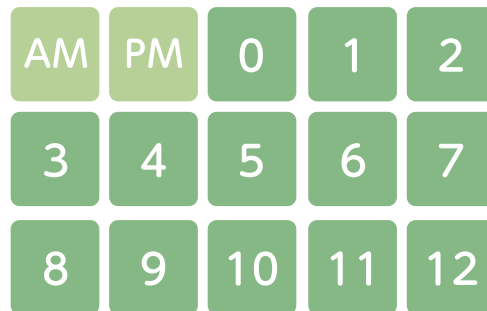
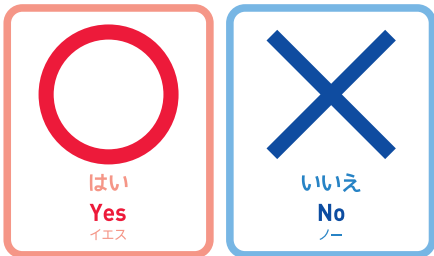
英語  
ENGLISH

お客様



<p>どちらまで行かれますか? <b>Where would you like to go?</b> ウェア ウツジュー ライク トゥ ゴウ?</p>	<p>シートベルトを着用してください。 <b>Please fasten your seatbelt.</b> プリーズ ファーステン ユア シートベルト。</p>
<p>ここから(目的地)は〇分くらいです。 <b>It will take about 〇 minutes from here.</b> イツウィル テイク アバウト 〇(数字) ミニッツ フロム ヒアア。</p>	<p>ドアを開けてもよろしいでしょうか? <b>May I close the door?</b> メイアイ クローズ ザ ドアア?</p>
<p>時間がかなりかかります。 <b>It's going to take a long time.</b> イツツ ゴーイング トゥ テイク ア ロングタイム。</p>	<p>運賃は〇〇円でございます。 <b>Your total is 〇〇 yen.</b> ユア トータル イズ 〇〇(金額) イェン。</p>
<p>こちらのタクシーは〇人乗りです。 <b>This taxi can fit 〇 people.</b> デイス タクシー キャン フィット 〇(人数)ピイポー。</p>	<p>クレジットカードが使えます。 <b>Credit Card Payments OK.</b> クレディット カード ペイメンツ オーケー。</p>
<p>〇〇駅の〇〇口でよろしいですか? <b>Is the 〇〇 exit of 〇〇 station OK?</b> イズ ザ 〇〇(出口名) エグズィット オブ 〇〇(駅名) スティション オーケー?</p>	<p>高速道路を使いますか? <b>Would you like to use the toll roads?</b> ウツジュー ライク トゥ ユーズ ザ トール ロウズ?</p>
<p>タクシーのドアは自動で開きます。 <b>The door is automatic.</b> ザ ドアア イズ オートマティック。</p>	<p>別途料金がかかります。 <b>There will be an additional cost.</b> ゼアア ウィル ビー アン アディショナル コスト。</p>

<p>〇〇まで行って下さい。 <b>Please go to 〇〇.</b> プリーズ ゴー トゥ 〇〇(場所)。</p>	<p>車内が少し暑い(寒い)です。 <b>The inside of the car is a bit hot (cold).</b> ジ インサイド オブ ザ カー イズ ア ビット ホット(コールド)。</p>
<p>〇〇まで、どのくらいの時間がかかりますか? <b>How long will it take to go to 〇〇?</b> ハウロング ウィル イット テイク トゥ ゴー トゥ 〇〇?</p>	<p>右手(左手)に見えるのは何ですか? <b>What's that I can see on the right (on the left)?</b> ウワツツ ザツ アイキャン シー オン ザ ウライト (オン ザ レフト)?</p>
<p>〇〇まで、どのくらいの料金がかかりますか? <b>How much will it cost to go to 〇〇?</b> ハウマツチ ウィル イット コスト トゥ ゴー トゥ 〇〇(場所)?</p>	<p>ここで降りてください。 <b>I'll get out here.</b> アイウィル ゲット アウト ヒア。</p>
<p>なるべく急いでください。 <b>Please go as fast as you can.</b> プリーズ ゴー アズ ファースト アス ユー キャン。</p>	<p>料金はいくらですか? <b>How much is it?</b> ハウマツチ イズ イット?</p>
<p>荷物はどうすればいいですか? <b>What should I do with my luggage?</b> ウワツツ シュド アイ ドゥ ウィズ マイ ラゲッジ?</p>	<p>クレジットカードは使えますか? <b>Do you take credit cards?</b> ドゥ ユー テイク クレディットカーズ?</p>
<p>〇人で乗れるタクシーはありますか? <b>Are there any taxis that can fit 〇 people?</b> アー ゼア エニィ タクシズ ザツキャン フィット 〇(人数) ピイポー?</p>	<p>迎えに来てください。 <b>Please come and pick me up.</b> プリーズ カム エンド ピックミー アップ。</p>



よく使う25単語		タクシー	予約	行き先	住所	
カーナビ	お釣り	駅	定員	チャーター	現金	クレジットカード
GPS System ジーピーエス システム	Change チェンジ	Station ステーション	Capacity キャパシティ	Charter チャーター	Cash キャッシュ	Credit Card クレジット カード
暗証番号	サイン	自動ドア	禁煙	高速道路	渋滞	トランクルーム
PIN Number ピン ナンバー	Signature シグニチャー	Automatic Door オートマティック ドア	No Smoking ノー スモッキング	Toll Roads トール ロウズ	Traffic Jam トラフィック ジャム	Trunk トランク
迂回	荷物	シートベルト	運賃	右	左	忘れ物
Detour デトゥアー	Luggage ラゲッジ	Seatbelt シートベルト	Taxi Fare タクシー フェア	Right ライト	Left レフト	Things You Left Behind シングスユーレフトビハインド



ドライバー



# 交通編 (タクシー)

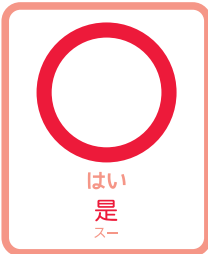
中国語  
簡体字(大陸)

お客様



<p>どちらまで行かれますか? 您要去哪里呢? チン ヤオ チューナーリ ナ?</p>	<p>シートベルトを着用してください。 请系好安全带。 チン ジーハオ アンチェンダイ。</p>
<p>ここから(目的地)は〇分くらいです。 从这里去(目的地)大概需要〇分钟。 ツォンズエーリチュウ(目的地) ダーガイ シューヤオ 〇フェンズォン。</p>	<p>ドアを開けてもよろしいでしょうか? 可以关车门了吗? クワイー グァン ツォーメン ラマ?</p>
<p>時間がかなりかかります。 需要相当长的时间。 シューヤオ シャンダン ツァン ダ スージェン。</p>	<p>運賃は〇〇円でございます。 车费是〇〇日元。 ツォーフエイサー 〇〇リーユエン。</p>
<p>こちらのタクシーは〇人乗りです。 这部出租车可以坐〇人。 ズェーブー チューズウーツォー クワイー ツォー〇レン。</p>	<p>クレジットカードが使えます。 可以使用信用卡。 クワイー スーヨン シンヨンカー。</p>
<p>〇〇駅の〇〇口でよろしいですか? 〇〇站的〇〇口是吗? 〇〇ズァン ダ 〇〇コウ スーマ?</p>	<p>高速道路を使いますか? 要走高速公路吗? ヤオ ツォウ ガオスーゴンルー マ?</p>
<p>タクシーのドアは自動で開きます。 出租车的门会自动打开。 チューズウーツォー ダ メン フェイ ズードン ダーカイ。</p>	<p>別途料金がかかります。 需要另外收费。 シューヤオ リンワイ ソウフェイ。</p>

<p>〇〇まで行ってください。 请载我到〇〇。 チン ザイウォ ダオ〇〇。</p>	<p>車内が少し暑い(寒い)です。 车内有点热(冷)。 ツォーネイヨウディエンルァ(ラン)。</p>
<p>〇〇まで、どのくらいの時間がかかりますか? 到〇〇, 大概需要多少时间? ダオ〇〇, ダーガイ シューヤオ ドウオサオ スージェン?</p>	<p>右手(左手)に見えるのは何ですか? 右边(左边)可以看见的是什么呢? ヨウピエン(ズウピエン) クワイー カンジェン ダ、スー シェンマナ?</p>
<p>〇〇まで、どのくらいの料金がかかりますか? 到〇〇, 大概需要多少钱? ダオ〇〇, ダーガイ シューヤオ ドウオサオチエン?</p>	<p>ここで降ろしてください。 我要在这里下车。 ウォヤオ ザイズエーリ シャーツォー。</p>
<p>なるべく急いでください。 请尽量赶时间。 チン ジンリアン ガンスージェン。</p>	<p>料金はいくらですか? 车费是多少呢? ツォーフエイ スー ドウオサオ ナ?</p>
<p>荷物はどうぞすればいいですか? 行李怎么办呢? シンリー ゼンマバナ?</p>	<p>クレジットカードは使えますか? 可以使用信用卡吗? クワイー スーヨン シンヨンカー マ?</p>
<p>〇人で乗れるタクシーはありますか? 有可以坐〇个人的出租车吗? ヨウ クワイーゾ 〇グォレン ダ チューズウーツォー マ?</p>	<p>迎えに来てください。 请来接我。 チンライ ジェーウォ。</p>



よく使う25単語		タクシー	予約	行き先	住所
カーナビ	お釣り	タクシー	予約	去的地方	地址
汽车导航	找的零钱	出租车	预约	去的地方	地址
チーツォー ダオハン	ズァオダ リンチェン	チューズウーツォー	ユークエ	チューダ ディーファン	ディーズー
駅	駅	定員	チャーター	現金	クレジットカード
车站	车站	规定的人数	包车	现金	信用卡
ツォーズァン	ツォーズァン	グエイデン ダ レスー	パオツォー	シェンジン	シンヨンカー
暗証番号	サイン	自動ドア	禁煙	高速道路	渋滞
密码	签名	自动门	禁烟	高速公路	堵车
ミーマ	チェンミン	ズードンメン	ジンエン	ガオスーゴンルー	ドゥツォー
迂回	荷物	シートベルト	運賃	右	左
绕道而行	行李	安全带	车费	右	左
ラオダオ オーシン	シンリー	アンチウエンダイ	ツォーフエイ	ヨウ	ズォ
					忘れ物
					忘掉的东西
					ワンティオ ダ ドンシー



# 交通編 (タクシー)

中国語  
繁体字(台湾・香港)

お客様



<p>どちらまで行かれますか？ 您要去哪裡呢？ ニン ヤオ チューナーリ ナ？</p>	<p>シートベルトを着用してください。 請繫好安全帶。 チン ジーハオ アンチエンダイ。</p>
<p>ここから(目的地)は〇分くらいです。 從這裡去(目的地)大概需要〇分鐘。 ツォンズェーリチュー(目的地)ダーガイ シューヤオ 〇フェンズォン。</p>	<p>ドアを開けてもよろしいでしょうか？ 可以關車門了嗎？ クワイー グァン ツォーメン ラマ？</p>
<p>時間がかなりかかります。 需要相當長的時間。 シューヤオ シャンダン ツァン ダ スージエン。</p>	<p>運賃は〇〇円でございます。 車費是〇〇日圓。 ツォーフエイサー 〇〇リーユエン。</p>
<p>こちらのタクシーは〇人乗りです。 這部計程車可以坐〇人。 ズェープー ジーツェンツォー クワイー ツォー〇レン。</p>	<p>クレジットカードが使えます。 可以使用信用卡。 クワイー スーヨン シンヨンカー。</p>
<p>〇〇駅の〇〇口でよろしいですか？ 〇〇站的〇〇口是嗎？ 〇〇ズァン ダ 〇〇コウ スーマ？</p>	<p>高速道路を使いますか？ 要走高速公路嗎？ ヤオ ツォウ ガオスーゴンルー マ？</p>
<p>タクシーのドアは自動で開きます。 計程車的門會自動打開。 ジーツェンツォー ダ メン フェイ ズードン ダーカイ。</p>	<p>別途料金がかかります。 需要另外收費。 シューヤオ リンワイ ソウフェイ。</p>

<p>〇〇まで行って下さい。 請載我到〇〇。 チン ザイウォ ダオ〇〇。</p>	<p>車内が少し暑い(寒い)です。 車內有點熱(冷)。 ツォーネイ ヨウディエン ルァ(ラン)。</p>
<p>〇〇まで、どのくらいの時間がかかりますか？ 到〇〇, 大概需要多少時間？ ダオ〇〇, ダーガイ シューヤオ ドウオサオ スージエン？</p>	<p>右手(左手)に見えるのは何ですか？ 右邊(左邊)可以看見的是什麼呢？ ヨウピエン(ズウピエン) クワイー カンジエン ダ, スー シェンマナ？</p>
<p>〇〇まで、どのくらいの料金がかかりますか？ 到〇〇, 大概需要多少錢？ ダオ〇〇, ダーガイ シューヤオ ドウオサオチエン？</p>	<p>ここで降ろしてください。 我要在這裡下車。 ウォヤオ ザイズェーリ シャーツォー。</p>
<p>なるべく急いでください。 請盡量趕時間。 チン ジンリアン ガンスージエン。</p>	<p>料金はいくらですか？ 車費是多少呢？ ツォーフエイ スー ドウオサオナ？</p>
<p>荷物はどうすればいいですか？ 行李怎麼辦呢？ シンリー ゼンマバナン？</p>	<p>クレジットカードは使えますか？ 可以使用信用卡嗎？ クワイー スーヨン シンヨンカー マ？</p>
<p>〇人で乗れるタクシーはありますか？ 有可以坐〇個人的計程車嗎？ ヨウ クワイーゾー 〇グォレン ダ ジーツェンツォー マ？</p>	<p>迎えに来てください。 請來接我。 チンライ ジェーウォ。</p>



よく使う25単語		タクシー	予約	行き先	住所
カーナビ	お釣り	計程車	予約	去的地方	地址
衛星導航	找的零钱	計程車	預約	去的地方	地址
チーツォー ダオハン	ズァオダ リンチェン	ジーツェンツォー	ユーユエ	チユダ ディーファン	ディーズー
駅	駅	定員	チャーター	現金	クレジットカード
車站	車站	規定の人数	包車	現金	信用卡
ツォーズァン	ツォーズァン	クワイディン ダ レスー	パオツォー	シェンジン	シンヨンカー
暗証番号	サイン	自動ドア	禁煙	高速道路	渋滞
密碼	簽名	自動門	禁煙	高速公路	塞車
ミーマ	チェンミン	ズードンメン	ジンエン	ガオスーゴンルー	サイツォ
迂回	荷物	シートベルト	運賃	右	左
繞道而行	行李	安全帶	車費	右	左
ラオダオ オーシン	シンリー	アンチウエンダイ	ツォーフエイ	ヨウ	ズォ
					忘れ物
					忘掉的東西
					ワンディアオ ダ ドンシー



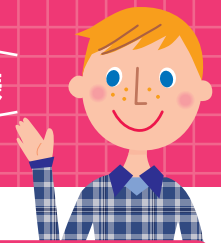
ドライバー



# 交通編 (タクシー)

タイ語  
ภาษาไทย

お客様



どちらまで行かれますか? จะไปไหน ครับ ชาปายตี้ไน คัพ	シートベルトを着用してください。 กรุณาคาดเข็มขัดนิรภัยด้วยครับ การ์เนอร์ คาร์ทเคมคัทนิราไปโดวไอ คัพ
ここから(目的地)は〇分くらいです。 จากที่นี่ไป(ยังจุดที่หมาย) ใช้เวลาประมาณ〇นาทีครับ แจ๊คทีเอไน ไป (目的地) ไชยเวะลาะปรัมมัน 〇นาที คัพ	ドアを開けてもよろしいでしょうか? จะปิดประตูรถนะครับ ชาบีเอตปุราทอโรตตะนา คัพ
時間がかなりかかります。 ค่อนข้างจะใช้เวลานานครับ คอนกันชาไชยเวะลาะนัน คัพ	運賃は〇〇円でございます。 ค่ารถ〇〇เยนครับ คาร์ออต 〇〇 เอ็น คัพ
こちらのタクシーは〇人乗りです。 นี่เป็นรถแท็กซี่สำหรับนั่งได้〇คนครับ นี เบนโรตเตวชี แซมราปนันได 〇 คอน คัพ	クレジットカードが使えます。 สามารถใช้บัตรเครดิตจ่ายได้ครับ ซำมาร์ท ไชยบัตควเรดิทแจยไได คัพ
〇〇駅の〇〇〇口がよろしいですか? ที่ประตูทางเข้า〇〇ของสถานี〇〇〇ใช่ไหมครับ ทีเอะปรอทตอร์นคาคอ 〇〇 คอนซำเอไน 〇〇 ไชยไม คัพ	高速道路を使いますか? จะใช้ทางด่วนไหมครับ ไช ไชยตาร์นด์วอันไม คัพ
タクシーのドアは自動で開きます。 ประตูรถแท็กซี่จะเปิดตัวเองโดยอัตโนมัติครับ ปรอทเวะโรตเตวชี ชาบีเอตไดเอนด์ไอน์มิติคัพ	別途料金がかかります。 จะต้องเสียค่าใช้จ่ายเพิ่มต่างหากครับ ชาทอนส์ไอคาร์ไชยไชยไปม ตำนฮาร์ท คัพ

〇〇まで行って下さい。 ไป〇〇ครับ ไไป 〇〇 คัพ	車内が少し暑い(寒い)です。 รถ(หนาว)ไปหน่อยนะครับ รอน(น่าว) ไปไอน์ นาคัพ
〇〇まで、どのくらいの時間がかかりますか? ถ้าจะไป〇〇ใช้เวลากี่นาทีครับ ทำแจยไไป 〇〇 ไชยเวะลาะกีนาที คัพ	右手(左手)に見えるのは何ですか? ที่อยู่ตรงขวามือ(ซ้ายมือ)นี่คืออะไรหรือครับ ทีเอะคูตโรนควม (ซำเอม) นีคว่ำไรเหวอครับ
〇〇まで、どのくらいの料金がかかりますか? ถ้าจะไป〇〇ต้องจ่ายเท่าไรครับ ทำแจยไไป 〇〇 ตองแจยท่ำไร คัพ	ここで降ろしてください。 จอดตรงนี้เลยครับ จอร์ออตโรน นีเอะไร คัพ
なるべく急いでください。 เร็วๆเลยนะครับ พอดีครับ เลวเลวไเอไน คัพ โพดีเอะไร คัพ	料金はいくらですか? ค่ารถเท่าไรครับ คาร์ออต ท่ำไร คัพ
荷物はどうぞすればいいですか? เอาของไว้ที่ไหนดีครับ อาวคอนไวตีไนตีเอะ คัพ	クレジットカードは使えますか? รับบัตรเครดิตไหมครับ ราปบัตควเรดิท ไมคัพ
〇人で乗れるタクシーはありますか? มีแท็กซี่ที่นั่งได้〇คนไหมครับ มีเอะทักซีที่นั้งได้ 〇 คน ไหม คัพ	迎えに来てください。 ช่วยมารับด้วยนะครับ ชูเอะไอมาร์ลลัป ไดวไอนาคัพ

 はい  
ใช่ค่ะ / ใช่ครับ  
ช้ำเอะ / ไชคัพ  
ช้ำเอะ ไชคัพ / ไชคัพ

 いいえ  
ไม่ใช่ค่ะ / ไม่ใช่ครับ  
ไมไชเอะ / ไมไชคัพ  
ไมไชเอะ ไชคัพ / ไมไชคัพ

 時 : 分

AM PM 0 1 2  
3 4 5 6 7  
8 9 10 11 12

## よく使う25単語

タクシー รถแท็กซี่ โรตเตวชี	予約 จอง จอน	行き先 สถานที่จุดหมายปลายทาง สำเอะไเอะแจยไเอะไเอะ	住所 ที่อยู่ ทีเอะยู
カーナビ ระบบนำทาง(จออินฟอร์เมชันในรถ) รบบนำท่ำง (จอนอินฟอร์เมชันในรถ)	お釣り เงินทอน กุนทอน	駅 สถานีรถไฟ ส่ำเอะโรตไฟ	現金 เงินสด กุนสอ
暗証番号 รหัสบัตร / รหัสส่วนตัว ร่ำออตบัพ / ร่ำออตตัว	サイン เซ็น เซน	自動ドア ประตูอัตโนมัติ ปรอทเวะอัทไอน์มิติ	クレジットカード บัตรเครดิต บัตควเรดิท
迂回 ทางอ้อม ท่ำเอม	荷物 สัมภาระ ส่ำปารา	禁煙 ห้ามสูบบุหรี่ / ปกอดบุหรี่ ห้ามสูบบุหรี / ปกอคบุหรี	現金 เงินสด กุนสอ
高速道路 ทางด่วน ท่ำนด์วอัน	渋滞 รถติด โรตติท	トラノクルーム กระบะโปร่งรถ กรบะป่องรถ	忘れ物 การลืมของ / ของที่ลืมไว้ การลุ่มของ / ของที่ลุ่มไว้
チャーター การเช่าเหมา ก่ำเอะชาเอะมาเอะ	現金 เงินสด กุนสอ	右 ขวา คว่ำ	左 ซ้าย ซำเอะ





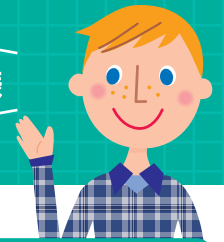
ドライバー



# 交通編 (タクシー)

韓国語  
한국어

お客様



<p>どちらまで行かれますか? <b>어디까지 가십니까?</b> オディカジ カシンミカ?</p>	<p>シートベルトを着用してください。 <b>좌석 벨트 착용해 주십시오.</b> ジャソクベルトウ チャギョンハ ジュシプシオ。</p>
<p>ここから(目的地)は〇分くらいです。 <b>여기서부터 〇분 정도입니다.</b> ヨギソプト オブン チョンドンミダ。</p>	<p>ドアを開けてもよろしいでしょうか? <b>문을 달아도 되겠습니까?</b> ムヌル タダド テゲスンミカ?</p>
<p>時間がかなりかかります。 <b>시간이 꽤 걸립니다.</b> シガニ フェ コリンミダ。</p>	<p>運賃は〇〇円でございます。 <b>요금은 〇〇엔입니다.</b> ヨグムン 〇〇エニンミダ。</p>
<p>こちらのタクシーは〇人乗りです。 <b>이 택시는 정원이 〇명입니다.</b> イ テクシヌン チョンウォニ 〇ミョン インミダ。</p>	<p>クレジットカードが使えます。 <b>카드 결제가 가능합니다.</b> カドゥ キョルチェガ カヌンハンミダ。</p>
<p>〇〇駅の〇〇口でよろしいですか? <b>〇〇역의 〇〇출구면 되겠습니까?</b> 〇〇ヨギ〇〇チュルグミョン テゲスンミカ?</p>	<p>高速道路を使いますか? <b>고속도로를 이용할까요?</b> コソッドロル イヨンハルカコ?</p>
<p>タクシーのドアは自動で開きます。 <b>택시 문은 자동으로 열립니다.</b> テクシ ムヌン チャドンウロ ヨリンミダ。</p>	<p>別途料金がかかります。 <b>별도요금이 추가됩니다.</b> ピョルト ヨグミ チュガデンミダ。</p>

<p>〇〇まで行ってください。 <b>〇〇까지 가 주십시오.</b> 〇〇ツカジ カ ジュシプシオ。</p>	<p>車内が少し暑い(寒い)です。 <b>차 안이 조금 덥(춥)습니다.</b> チャアニ チョグム トツ(チュツ)スンミダ。</p>
<p>〇〇まで、どのくらいの時間がかかりますか? <b>〇〇까지 시간이 얼마나 걸립니까?</b> 〇〇ツカジ シガニ オルマナ コルリンミカ?</p>	<p>右手(左手)に見えるのは何ですか? <b>오른쪽(왼쪽)에 보이는 건 무엇입니까?</b> オルンチョ(ウエンチョ)ゲ ボイヌン ゴン ムオシンミカ?</p>
<p>〇〇まで、どのくらいの料金がかりますか? <b>〇〇까지 요금이 얼마입니까?</b> 〇〇ツカジ ヨグミ オルマインミカ?</p>	<p>ここで降ろしてください。 <b>여기서 내려 주십시오.</b> ヨギソ ネリヨ ジュシプシオ。</p>
<p>なるべく急いでください。 <b>가능한 한 빨리 가 주십시오.</b> カヌンハナン パルリ カ ジュシプシオ。</p>	<p>料金はいくらですか? <b>요금은 얼마입니까?</b> ヨグムン オルマインミカ?</p>
<p>荷物はどうすればいいですか? <b>짐은 어떻게 하면 됩니까?</b> チムン オットツケ ハミョン テンミカ?</p>	<p>クレジットカードは使えますか? <b>카드 결제가 가능합니다?</b> カドゥ キョルチェガ カヌンハンミカ?</p>
<p>〇人で乗れるタクシーはありますか? <b>〇명이 탈 수 있는 택시가 있습니까?</b> 〇ミョンイ タルス インヌン テクシガ イスンミカ?</p>	<p>迎えに来てください。 <b>데리러 와 주십시오.</b> テリロ ワ ジュシプシオ。</p>



よく使う25単語		タクシー	予約	行き先	住所
カーナビ 내비게이션 ネビゲイション	お釣り 잔돈 チャンドン	タクシー 택시 テックス	予約 예약 イェヤク	行き先 행선지 ヘンソンジ	住所 주소 ジュソ
暗証番号 비밀번호 ピミルボノ	サイン 사인 サイン	駅 역 ヨック	定員 정원 チョンウォン	現金 현금 ヒョングン	クレジットカード クレジットカード シンヨノカドゥ
迂回 우회 ウフェ	荷物 짐 チム	自動ドア 자동문 チャドンムン	禁煙 금연 クミョン	高速道路 고속도로 コソッドロ	渋滞 정체 チョンチェ
		シートベルト 좌석 벨트 ジャソクベルトウ	運賃 요금 ヨグン	右 오른쪽 オルンチョク	左 왼쪽 ウエンチョク
				忘れ物 분실물 ブンシルムル	