

熊本県の社会的養護に係るデータ（令和5年（2023年）3月31日時点）

（1）社会的養護関係施設設置状況及び入所人員の概要

社会的養護関係施設一覧

区分	施設名	所在地	経営主体	(R1.8) 定員合計	R3		R4	
					定員合計	うち地域 小規模	定員合計	うち地域 小規模
児童養護施設	慈愛園子供ホーム	熊本市中央区	社会福祉法人慈愛園	67	62	12	57	12
	菊水学園	熊本市中央区	社会福祉法人菊水学園	66	48	6	47	12
	藤崎台童園	熊本市中央区	社会福祉法人藤崎台童園	56	50	12	48	12
	龍山学苑	熊本市北区	社会福祉法人龍山学苑	51	51	12	46	12
	八代ナザレ園	八代市	社会福祉法人八代ナザレ園	42	36	6	36	6
	シオン園	荒尾市	社会福祉法人慈愛園	45	42	12	42	12
	光明童園	水俣市	社会福祉法人光明童園	70	70	30	68	30
	湯出光明童園	水俣市	社会福祉法人光明童園	50	50	12	50	12
	愛隣園	山鹿市	社会福祉法人愛隣園	42	42	12	42	12
	熊本天使園	合志市	社会福祉法人聖嬰会	57	49	12	49	12
	広安愛児園	上益城郡益城町	社会福祉法人キリスト教児童福祉会	52	52	12	48	18
	みどり園	上天草市	社会福祉法人みどり園	46	42	6	42	12
乳児院	熊本乳児院	熊本市中央区	社会福祉法人熊本市社会福祉協会	30	30	-	30	-
	慈愛園乳児ホーム	熊本市中央区	社会福祉法人慈愛園	15	15	-	15	-
	八代乳児院	八代市	社会福祉法人八代児童福祉会	15	15	-	15	-
合計				704	654	144	635	162

区分	施設名	所在地	経営主体	種別	定員
児童自立 支援施設	清水が丘学園	熊本市北区	熊本県	入所	12 (※)
児童心理 治療施設	こどもL.E.C センター	上益城郡益城町	社会福祉法人 キリスト教児童福祉会	入所	37
				通所	10
母子生活 支援施設	はばたきホーム	熊本市中央区	社会福祉法人 同胞友愛会	入所	20
	きらきら星レジデンス	熊本市東区	社会福祉法人 照敬会	入所	25
自立援助 ホーム	夢ぽーとI	熊本市南区	一般社団法人 レミシンク	入所	6
	夢ぽーとII	菊池郡菊陽町	一般社団法人 レミシンク	入所	6
	LOVE (ラブ)	熊本市北区	NPO法人 アイグループ	入所	8
	庵	菊池郡菊陽町	NPO法人 アイグループ	入所	6
	夢ぽーとVIII	熊本市南区	一般社団法人 レミシンク	入所	6
	テンポラリくまもと	熊本市北区	NPO法人 アイグループ	入所	6
	テンポラリくまもと2号室	熊本市北区	NPO法人 アイグループ	入所	6
	みずほ	熊本市中央区	一般社団法人 アップワード	入所	6
児童家庭 支援センター	キッズ・ケア・センター	荒尾市	社会福祉法人 慈愛園	-	-
	ふわり	阿蘇市	社会福祉法人 やまなみ会	-	-
	オリーブの木	水俣市	社会福祉法人 光明童園	-	-
	虹	天草市	社会福祉法人 啓明会	-	-
	ぽぴんず	宇城市	NPO法人 ポピンズ	-	-
	とら太	八代市	NPO法人 とら太の会	-	-
	ゆかりの木	多良木町	社会福祉法人 つつじヶ丘学園	-	-
	アグリ	熊本市中央区	社会福祉法人 熊本市社会福祉協会	-	-

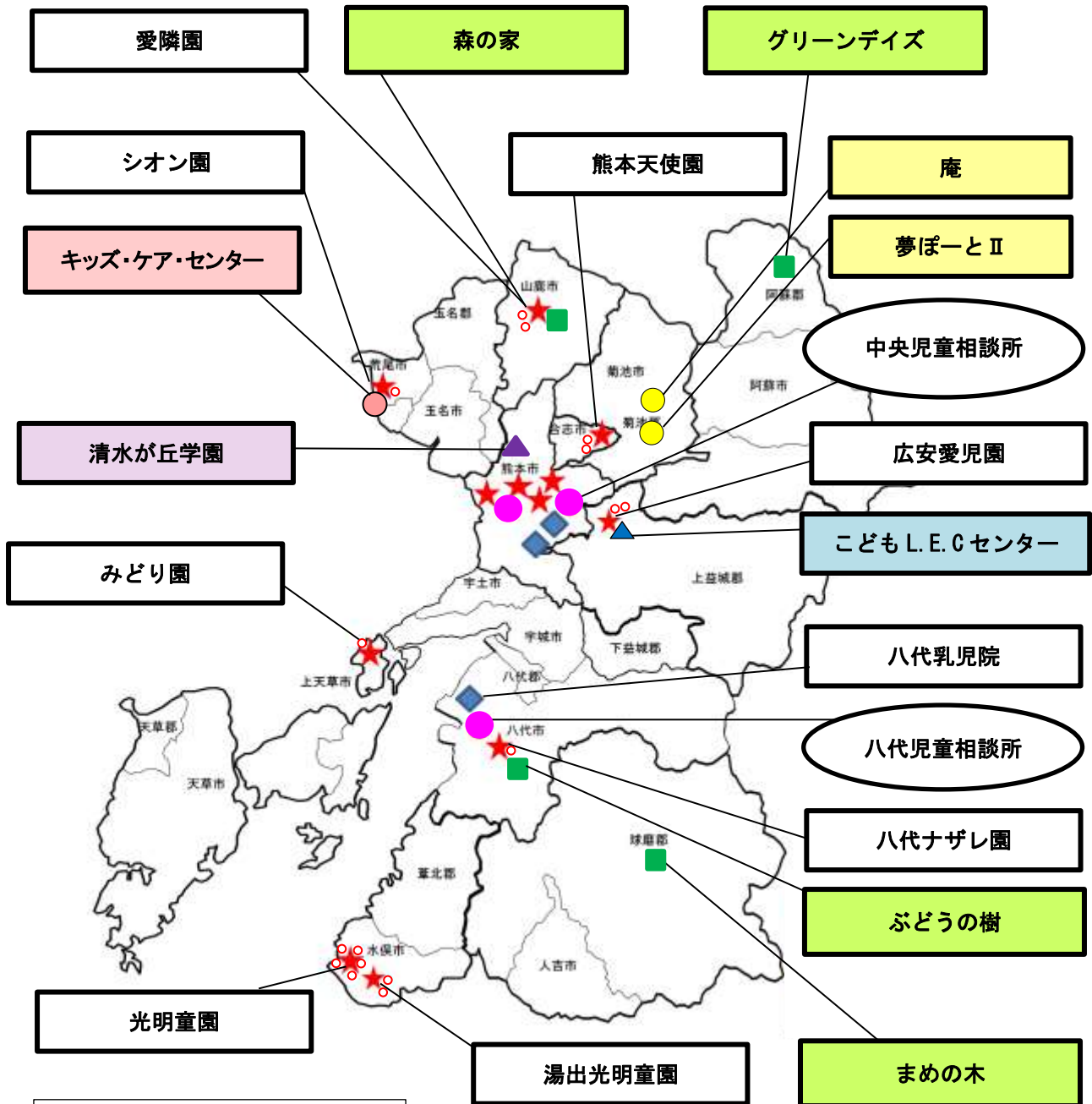
※清水が丘学園：暫定定員。

(2) 里親・ファミリーホームの状況

ファミリーホーム一覧（令和5年（2023年）3月31日現在）

区分	施設名	所在地	定員	備考
ファミリーホーム	明德ファミリーホーム	熊本市北区	6	個人型（里親型）
	宮津ファミリーホーム	熊本市東区	6	個人型（里親型）
	榎	熊本市東区	6	法人型（合同会社榎）
	シェリール ラメゾン	熊本市東区	5	個人型（里親型）
	ファミリーホームふじのさと	熊本市北区	6	法人型（合同会社ファミリーホームふじのさと）
	ぶどうの樹	八代市	6	法人型（一般社団法人八代子育て応援会）
	グリーンデイズ	阿蘇郡高森町	6	個人型（里親型）
	まめの木	球磨郡多良木町	6	個人型（里親型）
	森の家（休止中）	山鹿市	6	法人型（社会福祉法人愛隣園）

【熊本県】

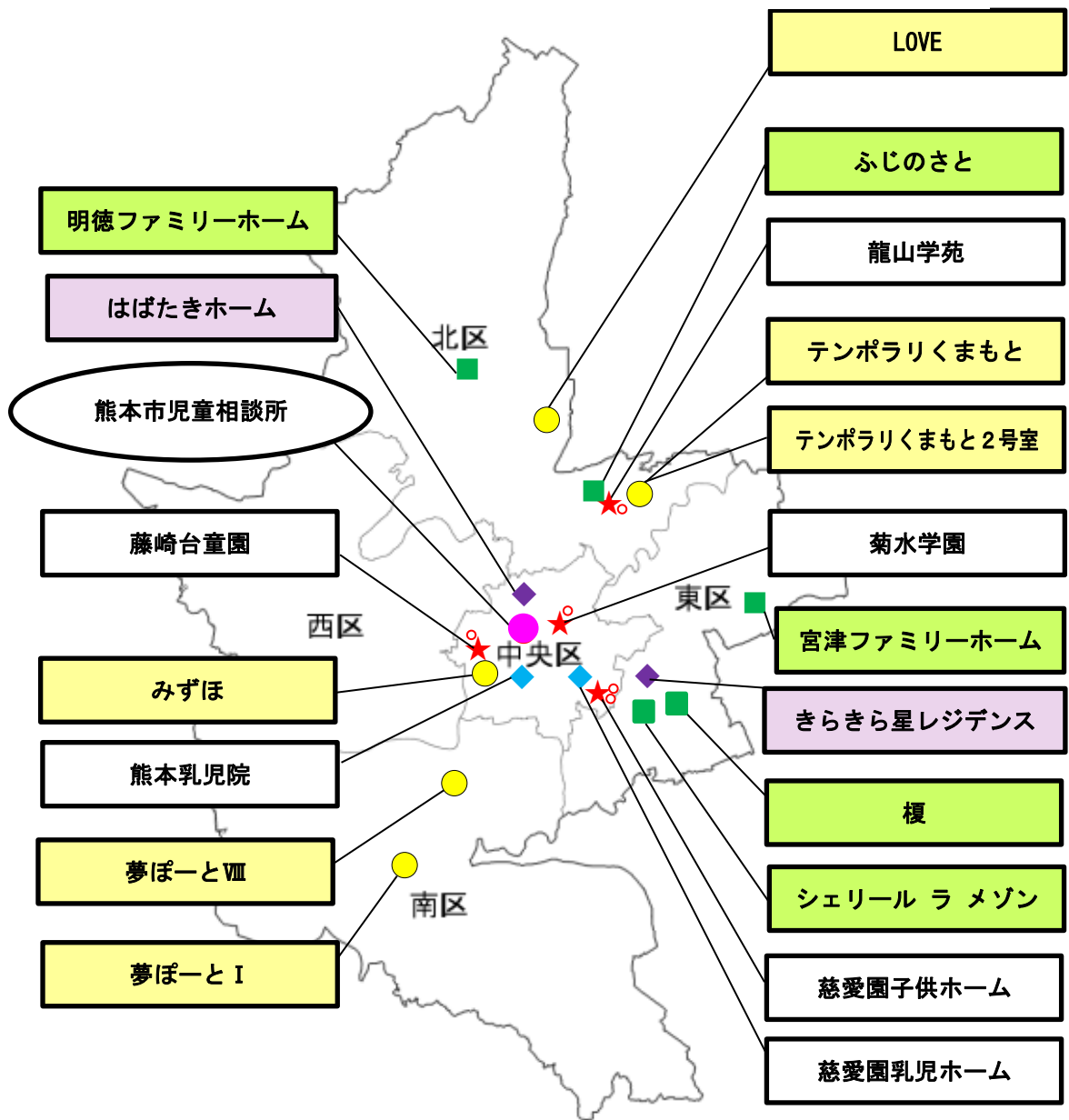


- 児相
- ★ 児童養護施設
- 地域小規模児童養護施設
- ◆ 乳児院
- ▲ 児童自立支援施設
- ▲ 児童心理治療施設
- 自立援助ホーム
- 児童家庭支援センター
- ファミリーホーム

里親登録者の地域別構成
(令和5年(2023年)3月31日現在: 178世帯)

荒尾・玉名地域	24	上益城地域	17
鹿本地域	14	八代地域	19
菊池地域	27	水俣・芦北地域	8
阿蘇地域	23	人吉・球磨地域	19
宇城地域	13	天草地域	14

【熊本市】



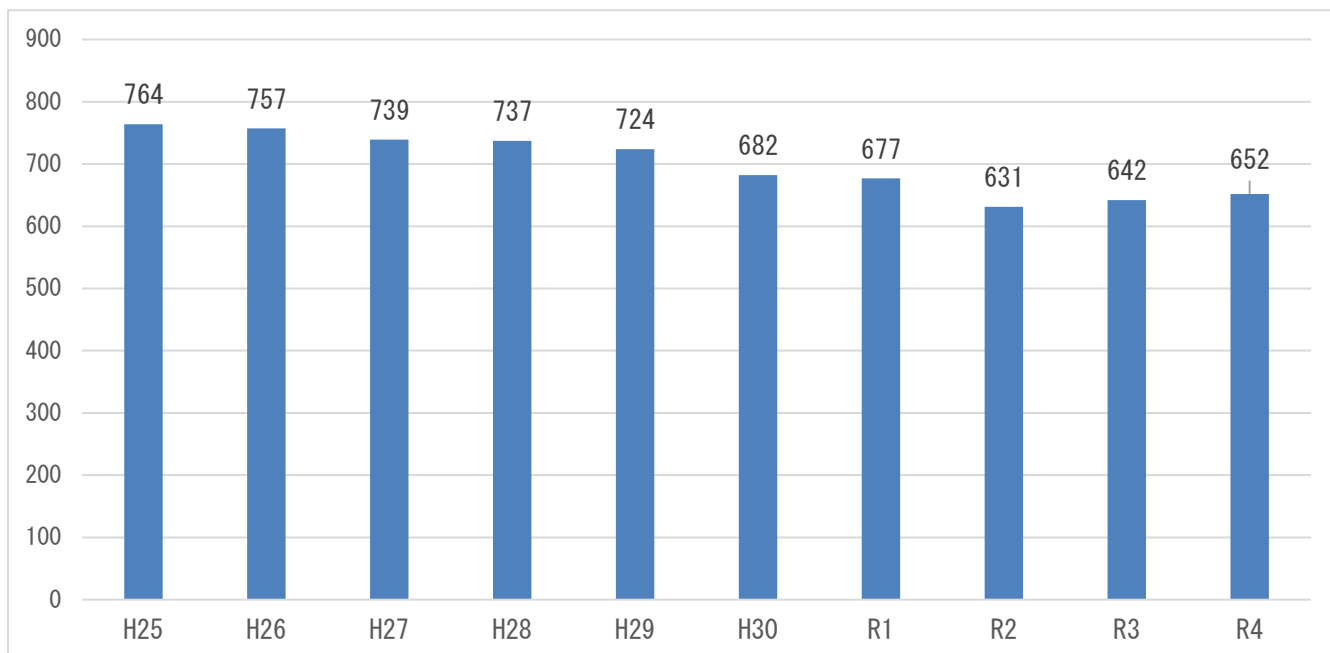
- 児相
- ★ 児童養護施設
- 地域小規模児童養護施設
- ◆ 乳児院
- 自立援助ホーム
- ファミリーホーム
- ◆ 母子生活支援施設

里親登録者の地域別構成 (令和5年(2023年)3月31日現在:138世帯)	
熊本市	138

(3) 社会的養護を必要とする児童数の推移

(各年度3月31日時点：人)

年度	H25 (2013)	H26 (2014)	H27 (2015)	H28 (2016)	H29 (2017)	H30 (2018)	R1 (2019)	R2 (2020)	R3 (2021)	R4 (2022)
児童数	764	757	739	737	724	682	677	631	642	652



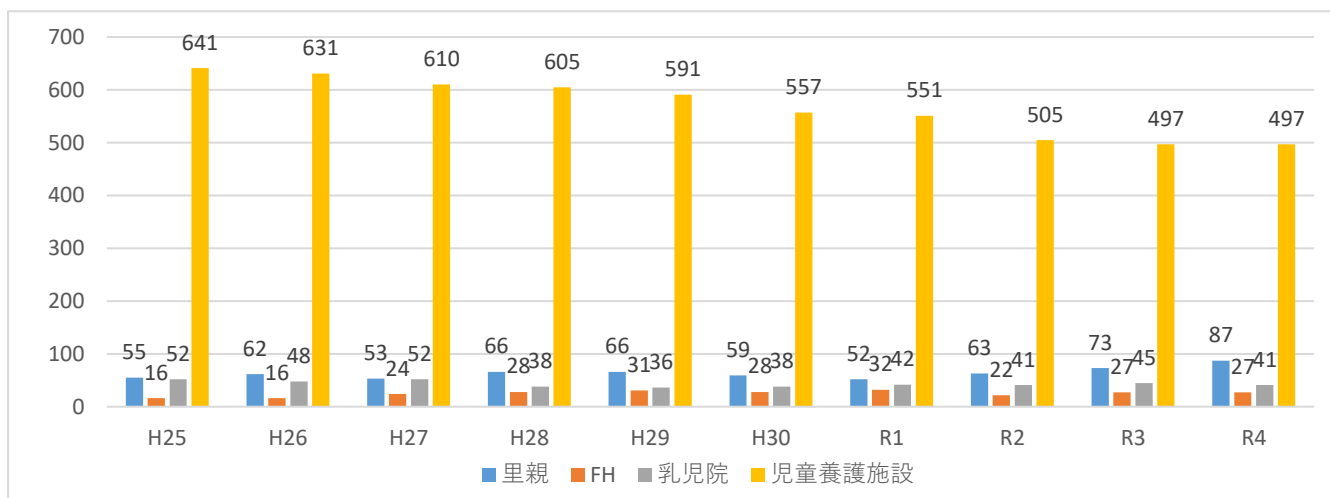
- ・上記の児童数は、里親・ファミリーホーム・乳児院・児童養護施設（県外措置除く）で生活している児童数の推移です。
- ・なお、社会的養護を必要とする児童としては、この他に児童自立支援施設、児童心理治療施設及び自立援助ホームで生活している児童も想定されますが、国が示している里親等委託率の算定には含まれていないことから、上記には含めていません。
（児童自立支援施設・児童心理治療施設・自立援助ホームに入所する児童数については、「(4) 種別毎の在籍児童数の推移」に記載。）

(4) 種別毎の在籍児童数の推移

里親・ファミリーホーム・乳児院・児童養護施設（県外措置除く）

（各年度3月31日時点：人）

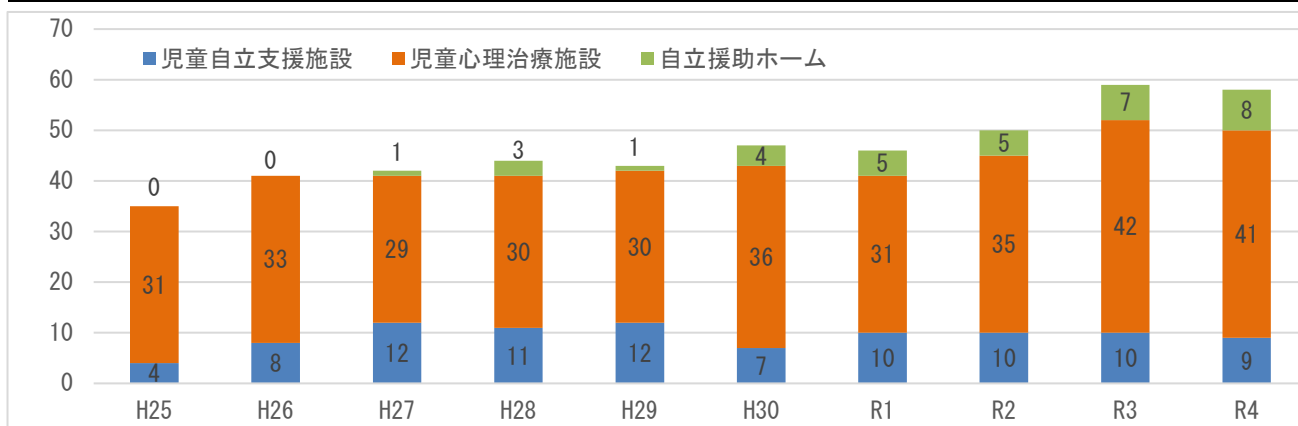
年度	H25 (2013)	H26 (2014)	H27 (2015)	H28 (2016)	H29 (2017)	H30 (2018)	R1 (2019)	R2 (2020)	R3 (2021)	R4 (2022)
里親	55	62	53	66	66	59	52	63	73	87
FH	16	16	24	28	31	28	32	22	27	27
乳児院	52	48	52	38	36	38	42	41	45	41
児童養護施設	641	631	610	605	591	557	551	505	497	497
合計	764	757	739	737	724	682	677	631	642	652



その他（児童自立支援施設・児童心理治療施設・自立援助ホーム）（県外措置除く）

（各年度3月31日時点：人）

年度	H25 (2013)	H26 (2014)	H27 (2015)	H28 (2016)	H29 (2017)	H30 (2018)	R1 (2019)	R2 (2020)	R3 (2021)	R4 (2022)
児童自立支援施設	4	8	12	11	12	7	10	10	10	9
児童心理治療施設	31	33	29	30	30	36	31	35	42	41
自立援助ホーム	0	0	1	3	1	4	5	5	7	8
合計	35	41	42	44	43	47	46	50	59	58

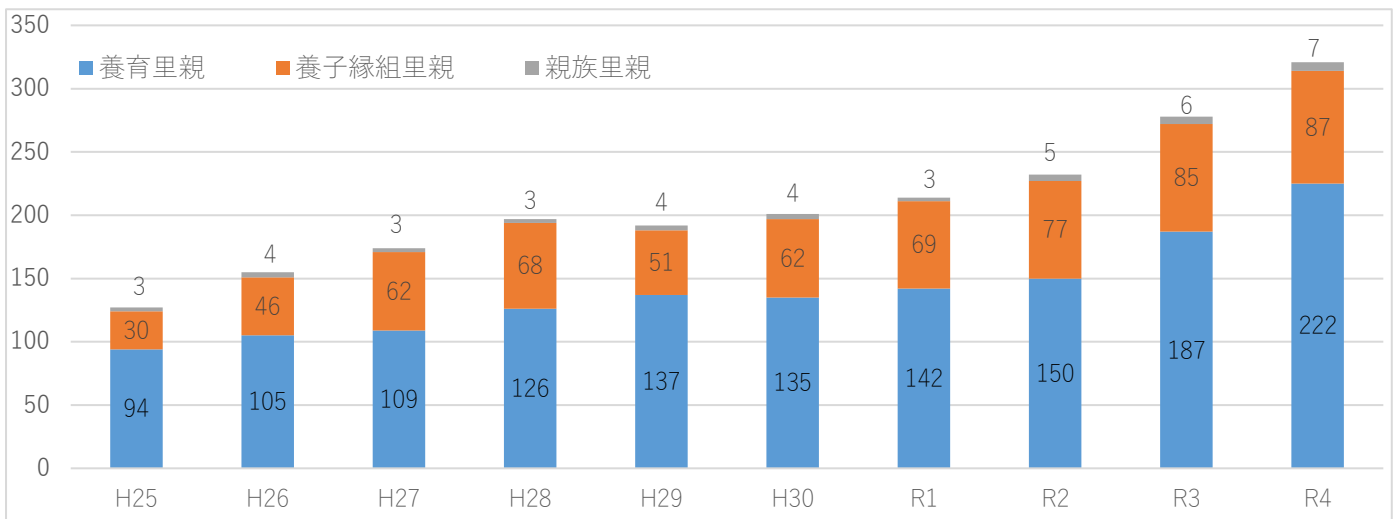


(5) 里親の登録状況、里親等委託児童数及び里親等委託率の推移

里親の登録状況

(各年度3月31日時点：世帯)

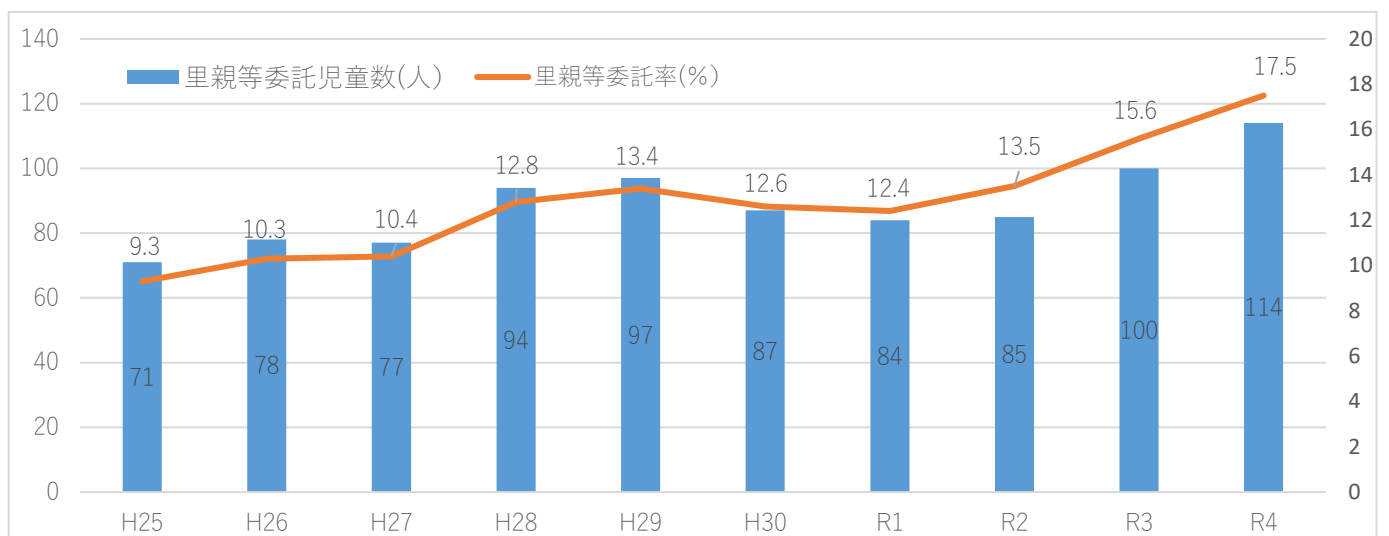
年度		H25 (2013)	H26 (2014)	H27 (2015)	H28 (2016)	H29 (2017)	H30 (2018)	R1 (2019)	R2 (2020)	R3 (2021)	R4 (2022)
里親登録の種別	養育里親	94	105	109	126	137	135	142	150	187	222
	再掲) 専門里親	18	19	18	19	19	20	20	18	16	14
	養子縁組里親	30	46	62	68	51	62	69	77	85	87
	親族里親	3	4	3	3	4	4	3	5	6	7
合計		127	155	174	197	192	201	214	232	278	316



里親等委託児童数、里親等委託率

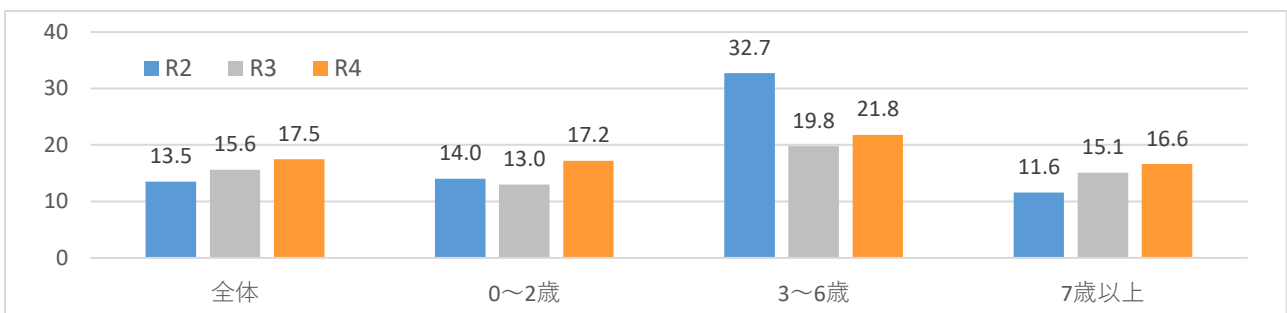
(各年度3月31日時点)

年度	H25 (2013)	H26 (2014)	H27 (2015)	H28 (2016)	H29 (2017)	H30 (2018)	R1 (2019)	R2 (2020)	R3 (2021)	R4 (2022)
里親等委託児童数(人)	71	78	77	94	97	87	84	85	100	114
里親等委託率(%)	9.3	10.3	10.4	12.8	13.4	12.6	12.4	13.5	15.6	17.5



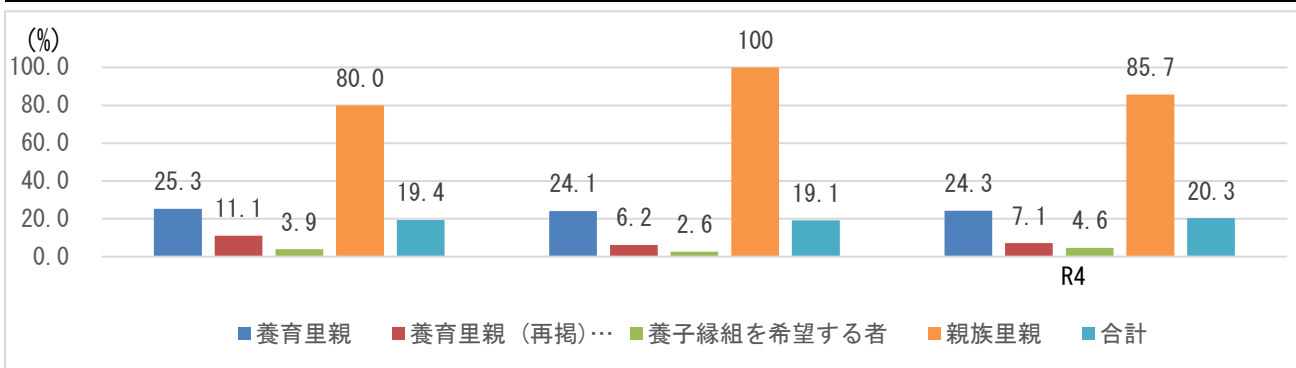
里親等委託率（年齢別）

年度		全体	0～2歳	3～6歳	7歳以上
R2	里親委託児童数(人)	85	8	16	61
	施設等措置児童数(人)	546	49	33	464
	里親委託率(%)	13.5	14.0	32.7	11.6
R3	里親委託児童数(人)	100	7	17	76
	施設等措置児童数(人)	542	47	69	426
	里親委託率(%)	15.6	13.0	19.8	15.1
R4	里親委託児童数(人)	114	10	22	82
	施設等措置児童数(人)	538	48	79	411
	里親委託率(%)	17.5	17.2	21.8	16.6



委託里親の割合

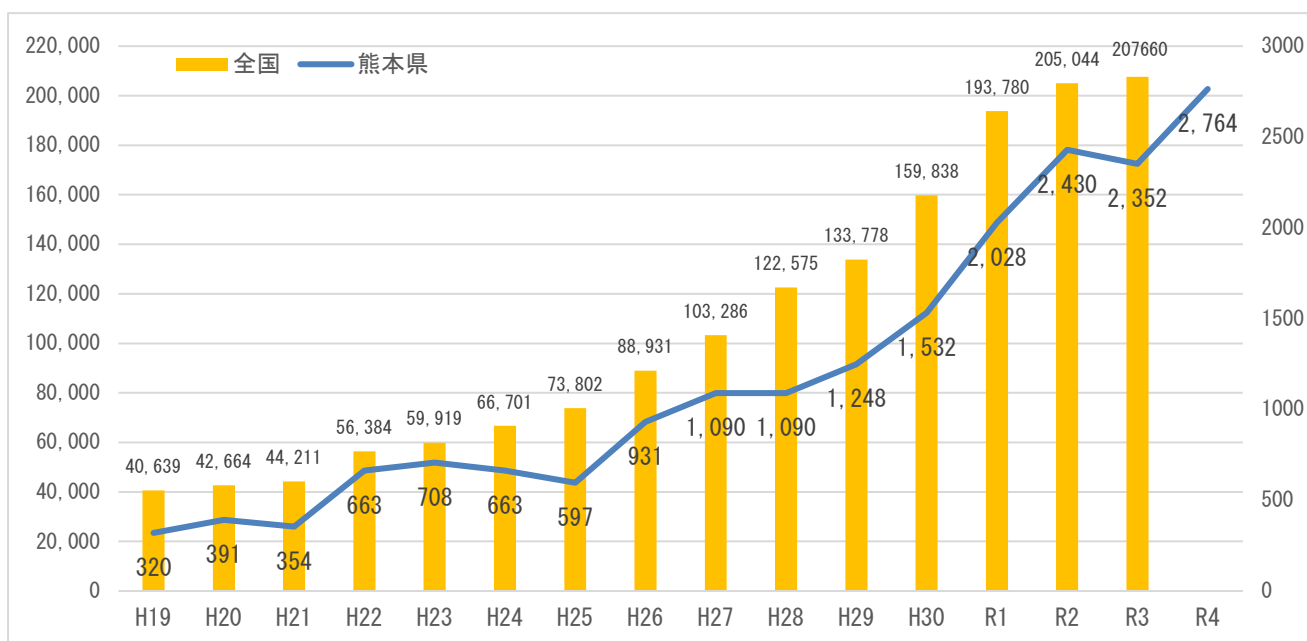
年度		養育里親		養子縁組を希望する者	親族里親	合計
			(再掲) 専門里親			
R2	登録里親数(世帯)	150	18	77	5	232
	受託里親数(世帯)	38	2	3	4	45
	割合(%)	25.3	11.1	3.9	80.0	19.4
R3	登録里親数(世帯)	187	16	85	6	278
	受託里親数(世帯)	45	1	2	6	53
	割合(%)	24.1	6.2	2.6	100	19.1
R4	登録里親数(世帯)	222	14	87	7	316
	受託里親数(世帯)	54	1	4	6	64
	割合(%)	24.3	7.1	4.6	85.7	20.3



(6) 児童相談所の児童虐待相談対応件数及び虐待相談種別対応件数の推移

児童虐待相談対応件数の推移（全国と熊本県の比較）

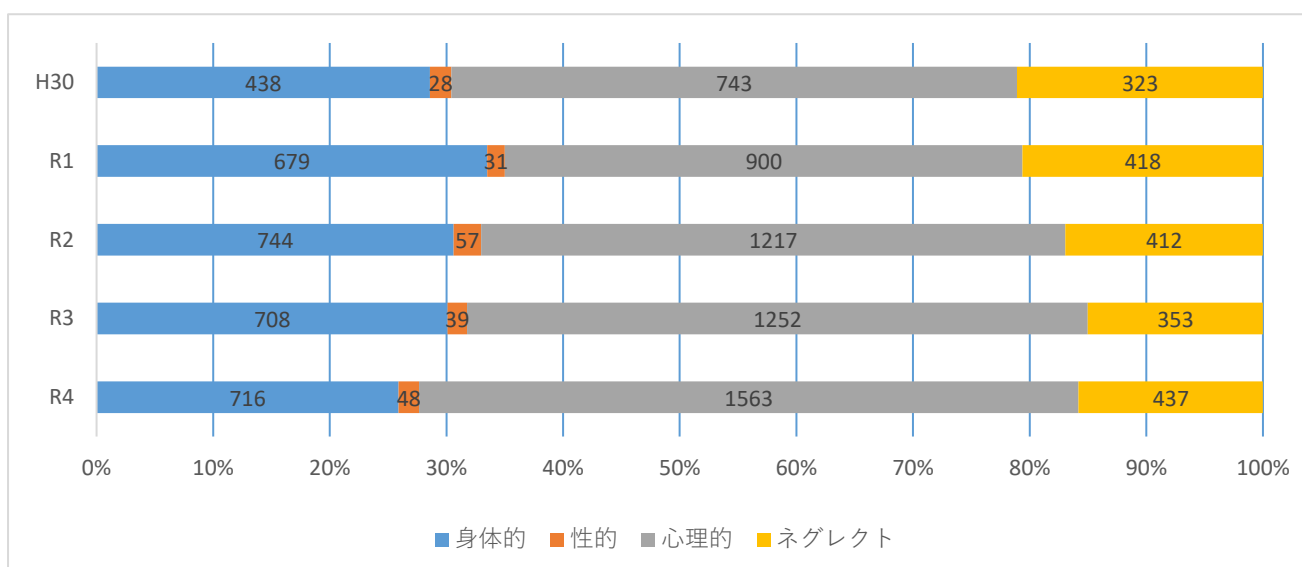
（単位：件）



相談種別対応件数の推移（熊本県）

（単位：件）

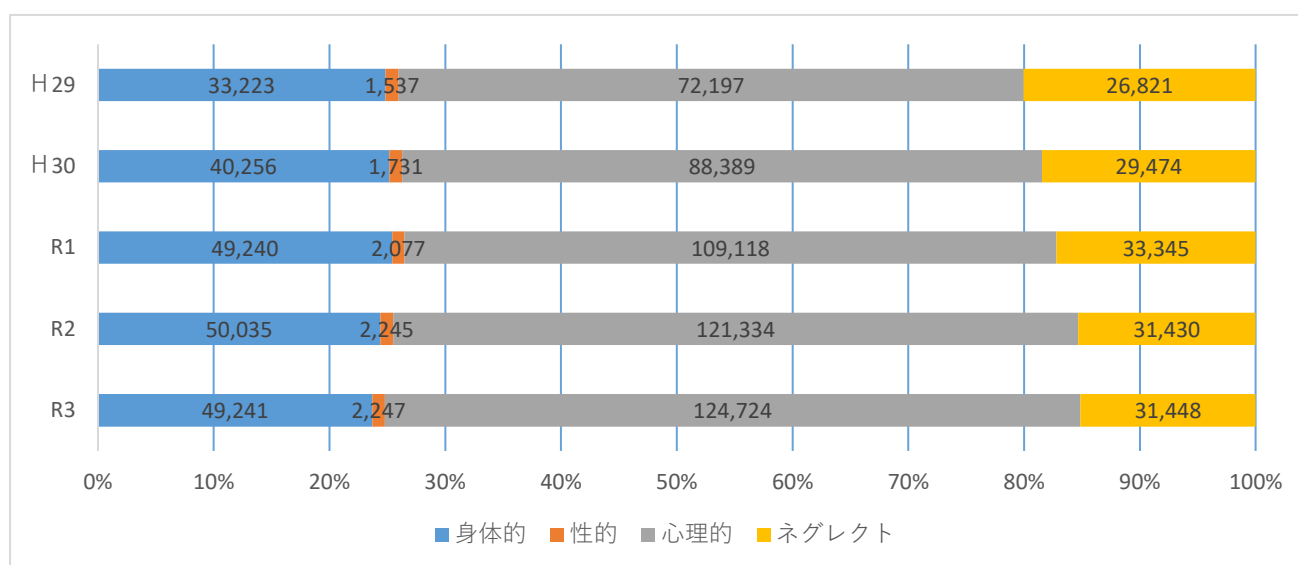
年度	身体的	性的	心理的	ネグレクト	計
H30(2018)	438	28	743	323	1,532
R1(2019)	679	31	900	418	2,028
R2(2020)	744	57	1217	412	2,430
R3(2021)	708	39	1252	353	2,352
R4(2022)	716	48	1563	437	2,764
構成比(%)	25.9%	1.7%	56.5%	15.8%	100%



相談種別対応件数の推移（全国）

（単位：件）

年度	身体的	性的	心理的	ネグレクト	計
H29(2017)	33,223	1,537	72,197	26,821	133,778
H30(2018)	40,256	1,731	88,389	29,474	159,850
R1(2019)	49,240	2,077	109,118	33,345	193,780
R2(2021)	50,035	2,245	121,334	31,430	205,044
R3(2022)	49,241	2,247	124,724	31,448	207,660
構成比(%)	23.7%	1.1%	60.1%	15.1%	100%



（7）児童相談所が関与した特別養子縁組の成立件数

（単位：件）

年度	中央児相	八代児相	計(県)	熊本市児相	計(県・市)
H26(2014)	2	1	3	2	5
H27(2015)	1	0	1	5	6
H28(2016)	0	2	2	2	4
H29(2017)	3	0	3	6	9
H30(2018)	3	2	5	4	9
R1(2019)	1	0	1	2	3
R2(2020)	1	0	1	5	6
R3(2021)	1	0	1	3	4
R4(2022)	0	1	1	4	5

本県の社会的養育推進にかかる全体像

