

熊本県旅券発給概況

(令和3年1月～令和3年12月)

令和4年3月

熊本県観光戦略部観光交流政策課
総務・旅券班

目 次

熊本県における旅券発給の概要	-----	1
1. 発 行		
旅券発行件数の推移（表1・図1）	-----	3
月別旅券発行件数の推移（表2・図2）	-----	4
年代別・性別・旅券発行件数（表3・図3）	-----	5～6
都道府県別旅券発行件数（表4）	-----	7
2. 申 請		
種類別旅券申請件数（表5）	-----	8
月別・窓口別旅券申請件数（表6）	-----	9
3. 交 付		
種類別旅券交付件数（表7）	-----	10
月別・窓口別旅券交付件数（表8）	-----	11
4. 参考資料		
都道府県別有効旅券数（資料1）	-----	13
熊本県旅券に関する組織の沿革（資料2）	-----	14～16
旅券関係年表（全国）（資料3）	-----	17～20

利用上の注意

- ① 発行件数とは、一般旅券発給の申請に基づき、旅券を発行した件数です。
（本人が受領しなかったものも含む）
- ② 申請件数とは、一般旅券発給、記載事項変更、増補、渡航先追加の申請及び紛失届出件数です。（後日申請を取り下げたものも含む）
- ③ 交付件数とは、一般旅券発給、記載事項変更、増補、渡航先追加の申請に基づき申請者に旅券を交付した件数です。
（申請を取り下げたもの、発行から6ヶ月を経過し失効したものを除く）
- ④ 比率は、表示単位未満を四捨五入しています。
このため構成比の合計が100%にならない場合があります。

熊本県における旅券発給の概要

本県における令和3年(2021年)の一般旅券発行件数は3,943件で、前年比で62.7%の減少となりました。これは、令和2年(2020年)以降の新型コロナウイルス感染症の流行により、各国で実施された渡航制限などが影響したと考えられます。

令和3年(2021年)12月末現在における本県の有効旅券数は230,356冊で、およそ県民の7.6人に1人が旅券を所持している計算となります。

1 旅券の発行状況

令和3年(2021年)の旅券発行件数は3,943件で、前年比62.7%減となりました。全国では24位、九州では福岡県、沖縄県に次いで3位となっています。

月別では、3月が最も多く486件、次いで8月、4月と続いています。最も少ないのは1月、5月で280件となっています。

男女別では、男性が55.0%、女性が45.0%となっており、男性が女性を上回りました。(平成11年～令和2年は女性が男性より多い。)

年代別では、40歳代が17.9%と最も多く、次いで未成年と20歳代が16.4%と続いています。

2 旅券申請状況

令和3年(2021年)の旅券申請件数は3,977件で、前年比61.0%減となりました。窓口別にみると、全体の50.3%が熊本市での申請となっています。

3 旅券交付状況

令和3年(2021年)の旅券交付件数は3,937件で、前年比65.8%減となりました。窓口別にみると、全体の51.0%が熊本市での交付となっています。

※発行・申請・交付の件数は一致しません。これは発行日・申請日・交付日にずれがあること、申請者が受領期限内(発行日から6ヶ月以内)に交付を受けなかったこと等によるものです。

旅券発給状況

1 発行件数

発行件数とは、一般旅券発給の申請に基づき、旅券を発行した件数です。そのため、申請者が受領しなかったものも含まれます。

表1 旅券発行件数の推移(熊本県・全国)(2017年～2021年)

	過去最高 (2000年)	過去最低 (2020年)	西暦 2017	2018	2019	2020	2021
熊本県(件)	71,595	10,580	42,071	45,284	45,392	10,580	3,943
対前年比(%)	116.0%	23.3%	119.8%	107.6%	100.2%	23.3%	37.3%

	過去最高 (1996年)	過去最低 (2020年)	西暦 2017	2018	2019	2020	2021
全国(件)	6,236,438	1,234,928	3,959,468	4,182,207	4,365,290	1,234,928	513,943
対前年比(%)	107.1%	28.3%	105.9%	105.6%	104.4%	28.3%	41.6%

図1 旅券発行件数の推移(熊本県・全国)(2000年～2021年)

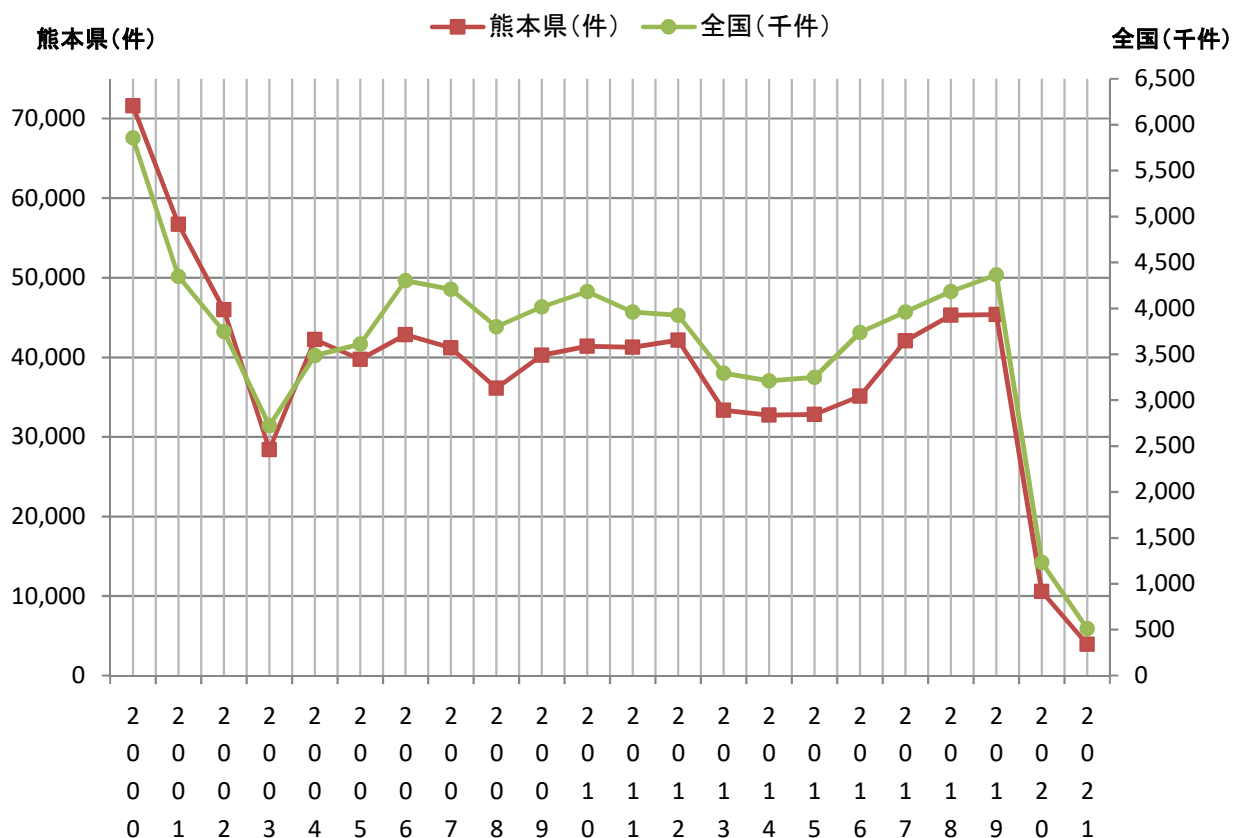


表2 月別旅券発行件数の推移(2017年~2021年)

(単位:件)

	1月	2月	3月	4月	5月	6月	7月	8月	9月	10月	11月	12月	合計
2017年	3,719	3,792	4,069	3,130	3,535	3,744	3,840	5,177	2,844	2,918	2,525	2,778	42,071
2018年	3,524	3,578	3,899	3,401	3,861	3,736	4,394	5,975	3,295	3,647	2,989	2,985	45,284
2019年	4,193	4,081	4,047	3,815	3,938	3,983	4,855	5,020	2,858	3,041	2,656	2,905	45,392
2020年	3,853	2,401	1,314	422	347	427	381	343	298	300	258	236	10,580
2021年	280	311	486	344	280	308	320	377	297	335	321	284	3,943

図2 月別旅券発行件数の推移(2017年~2021年)

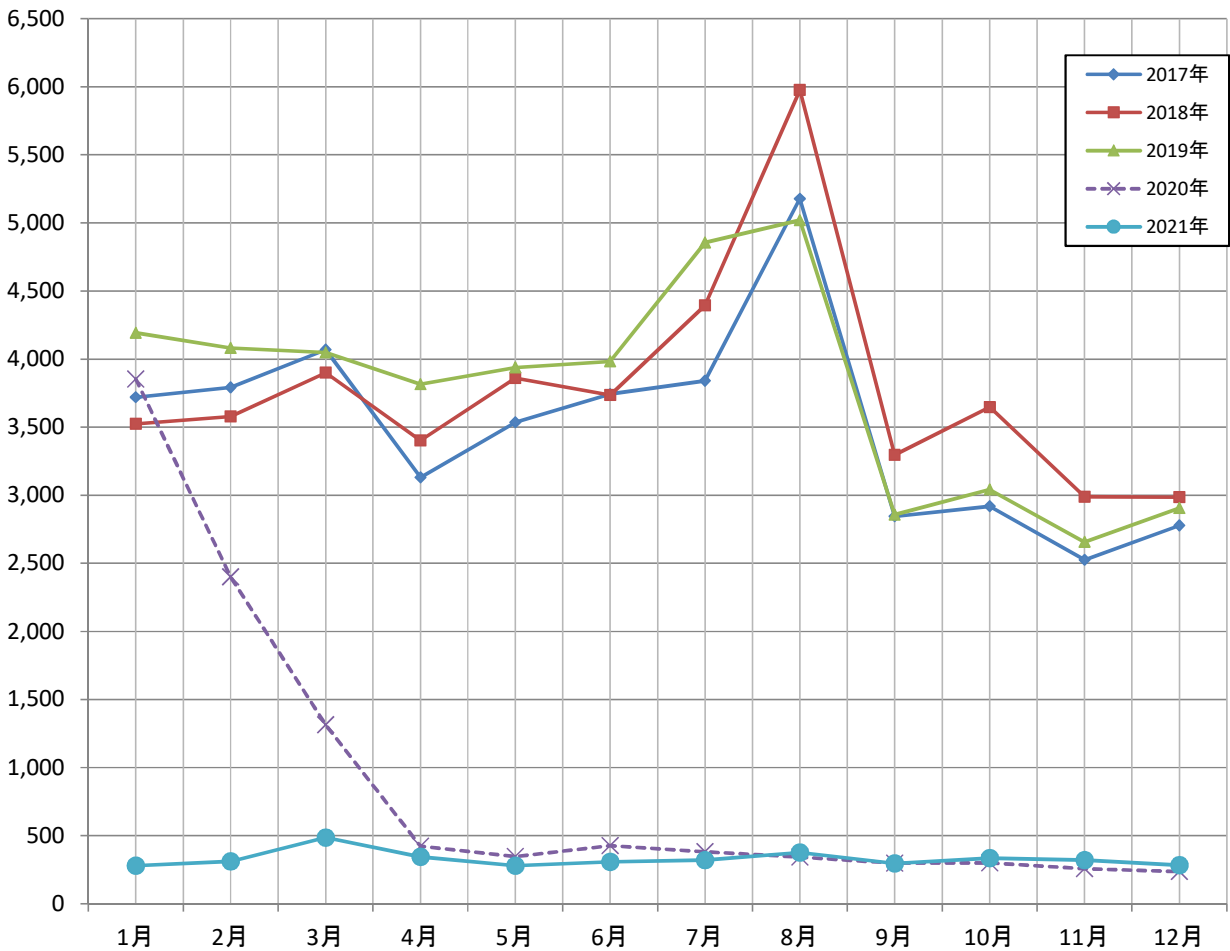


表3 年代別・性別・旅券発行件数(2020年・2021年)

(単位:件)

2020年	性別 年代別	男性			女性			合計件数	割合(%)		
		5年	10年	計	5年	10年	計		男/年代	女/年代	年代/全体
	0~19	890		890	1,122		1,122	2,012	44.2%	55.8%	19.0%
	20~29	389	614	1,003	461	764	1,225	2,228	45.0%	55.0%	21.1%
	30~39	205	471	676	165	468	633	1,309	51.6%	48.4%	12.4%
	40~49	192	618	810	159	558	717	1,527	53.0%	47.0%	14.4%
	50~59	116	559	675	128	565	693	1,368	49.3%	50.7%	12.9%
	60~69	102	563	665	112	537	649	1,314	50.6%	49.4%	12.4%
	70~79	101	234	335	137	230	367	702	47.7%	52.3%	6.6%
	80代以上	33	20	53	38	29	67	120	44.2%	55.8%	1.1%
	計	2,028	3,079	5,107	2,322	3,151	5,473	10,580			99.9%

2021年	性別 年代別	男性			女性			合計件数	割合(%)		
		5年	10年	計	5年	10年	計		男/年代	女/年代	年代/全体
	0~19	294		294	354		354	648	45.4%	54.6%	16.4%
	20~29	80	247	327	57	262	319	646	50.6%	49.4%	16.4%
	30~39	53	278	331	33	183	216	547	60.5%	39.5%	13.9%
	40~49	82	388	470	21	214	235	705	66.7%	33.3%	17.9%
	50~59	47	263	310	38	195	233	543	57.1%	42.9%	13.8%
	60~69	24	241	265	30	223	253	518	51.2%	48.8%	13.1%
	70~79	35	125	160	33	103	136	296	54.1%	45.9%	7.5%
	80代以上	6	7	13	10	17	27	40	32.5%	67.5%	1.0%
	計	621	1,549	2,170	576	1,197	1,773	3,943			100.0%

図3 年代別・性別・旅券発行件数(2020年・2021年)

