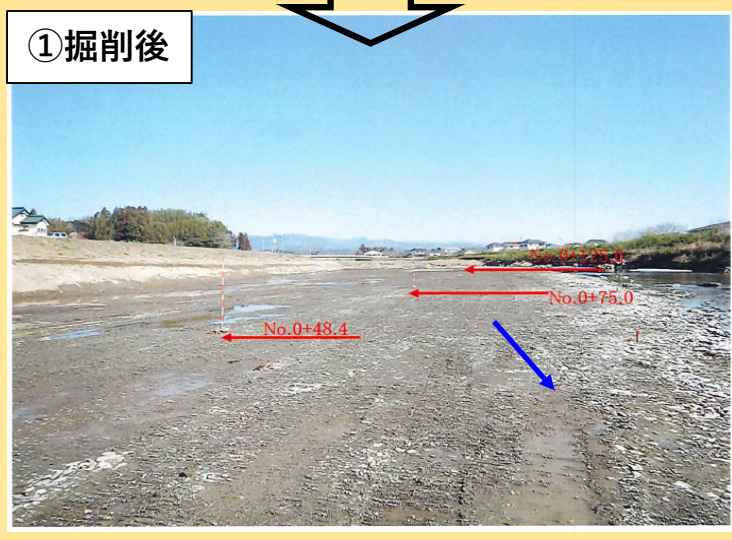
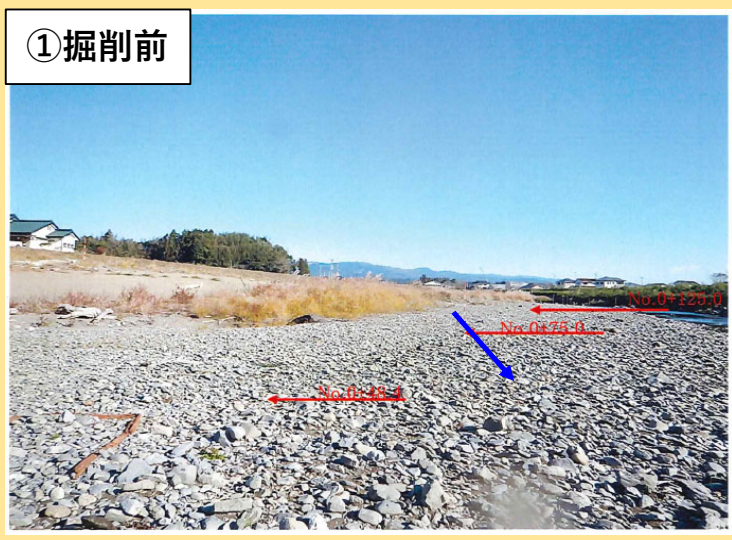
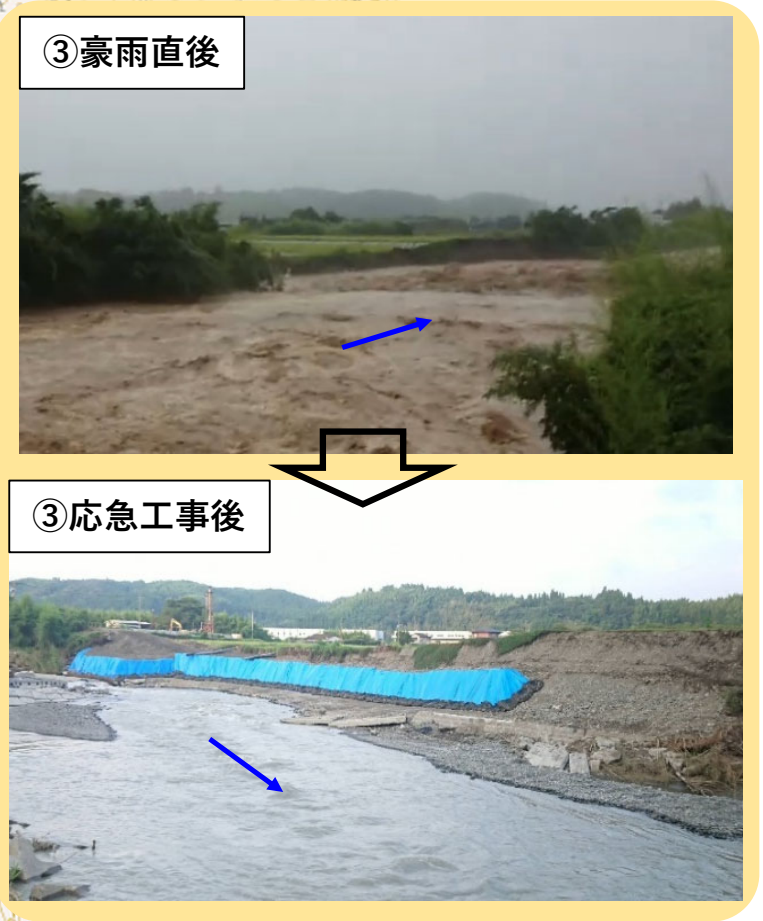
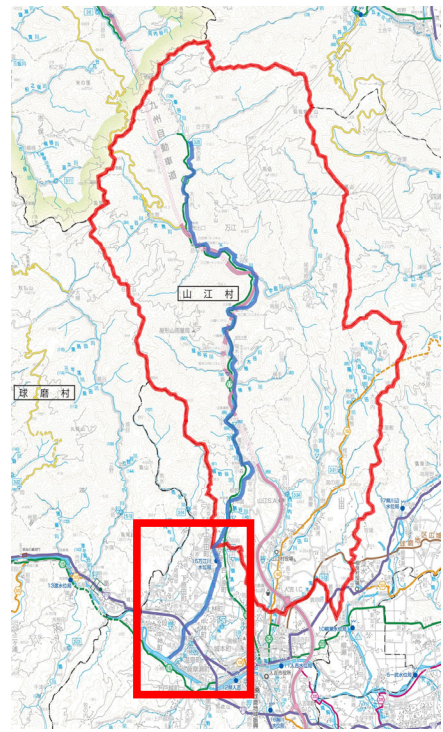


万江川土砂・洪水氾濫対策検討委員会
現地視察資料1/2



出発地：人吉球磨広域行政組合隣

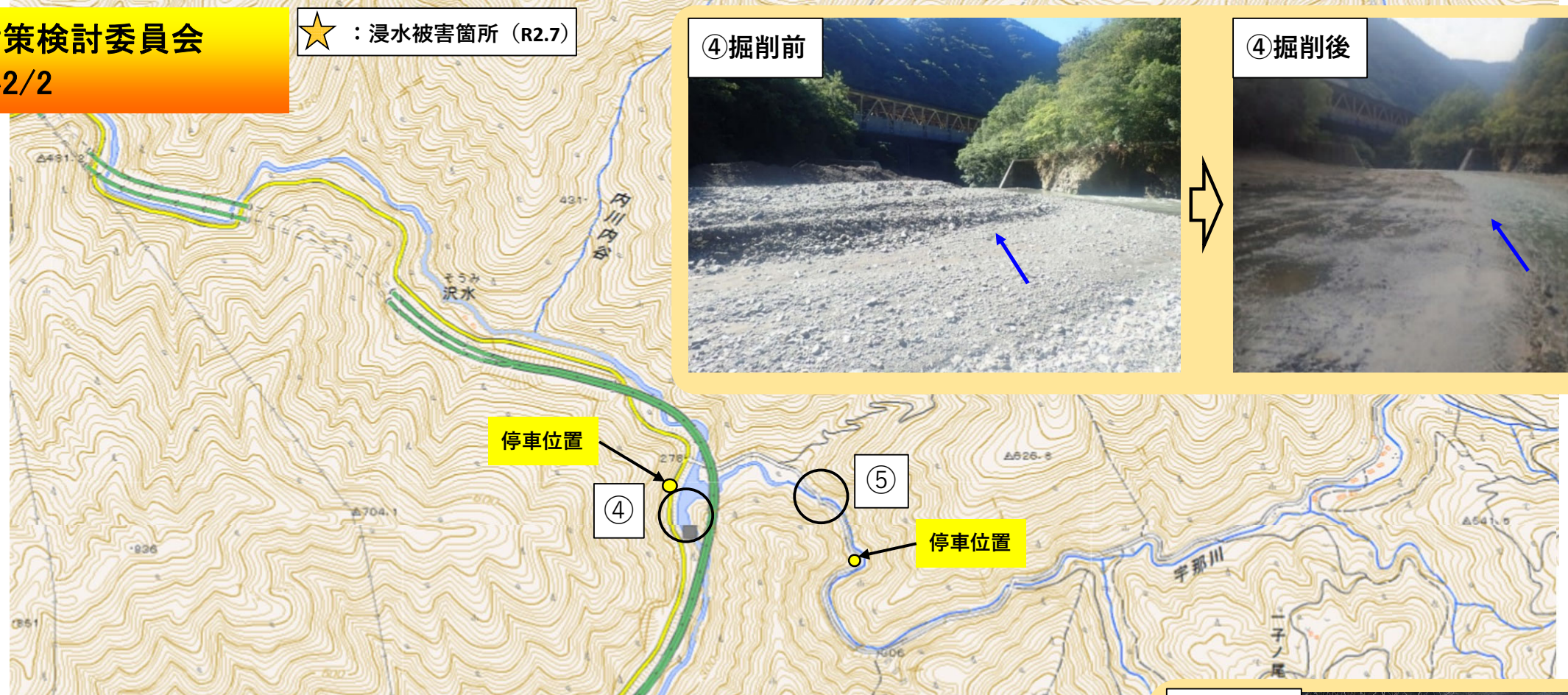
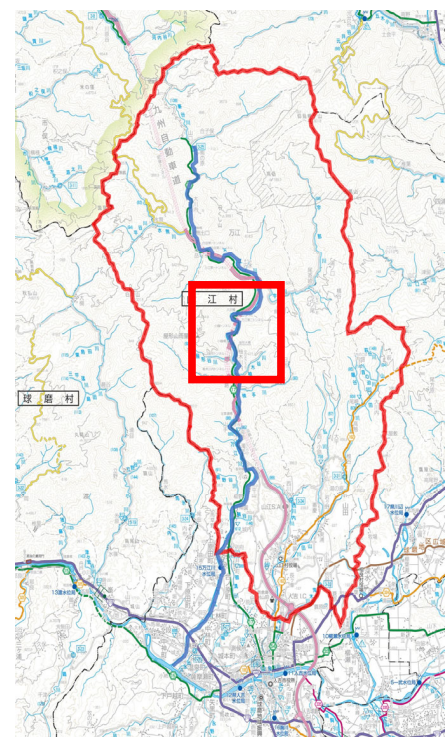
万江川土砂・洪水氾濫対策検討委員会
現地視察資料2/2

★：浸水被害箇所（R2.7）

④掘削前



④掘削後



停車位置

④

⑤

停車位置

①掘削前



①掘削後



⑤土砂堆積状況



停車位置

③

③被災状況



②掘削前



②掘削後



令和2年7月豪雨 万江川の被災概要

山江村万江地区

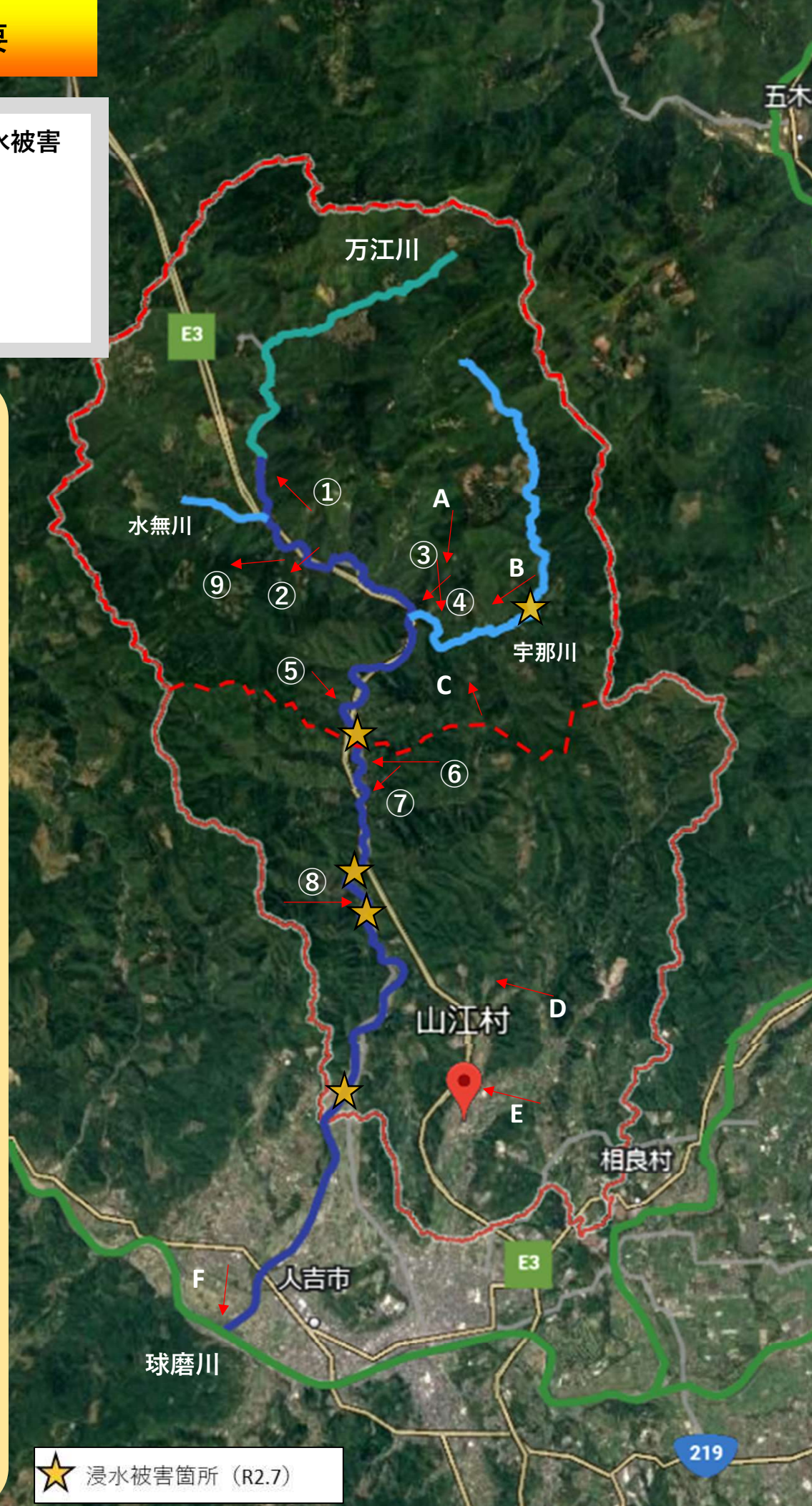
- ・連続雨量 468.5mm
(令和2年7月3日～4日 48時間)
- ・最大時間雨量 71mm
(令和2年7月4日4時～5時)

万江川（山江村）の浸水被害

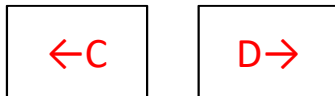
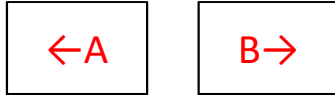
- 浸水戸数：住宅24戸
小屋4戸
- 浸水面積：79,083m²



令和2年7月4日
国土交通省
九州地方整備局 防災ヘリ
「はるかぜ」 撮影



令和2年7月豪雨 万江川 被災概要(航空写真)



令和2年7月4日
国土交通省
九州地方整備局 防災ヘリ
「はるかぜ」 撮影

令和2年7月豪雨 万江川 被災概要(現地写真)



令和2年7月豪雨 山江村の復旧状況

< 県及び市町村管理の公共土木施設災害査定結果 >

	熊本県				山江村				合計			
	査定決定額		完了額		査定決定額		完了額		査定決定額		完了額	
	箇所数	金額(千円)	箇所数	金額(千円)	箇所数	金額(千円)	箇所数	金額(千円)	箇所数	金額(千円)	箇所数	金額(千円)
河川	21	1,205,979	10	455,420	8	360,882	5	264,133	29	1,566,861	15	719,553
うち万江川	(17)	(1,156,345)	(8)	(425,770)	(0)	(0)			(17)	(1,156,345)	(8)	(425,770)
道路	25	1,908,422	7	324,770	68	1,873,983	41	431,850	93	3,782,405	48	756,620
砂防施設	5	243,386	3	145,955	0	0			5	243,386	3	145,955
橋梁	0	0			5	879,614	1	14,501	5	879,614	1	14,501
合計	51	3,357,787	20	926,145	81	3,114,479	47	710,484	132	6,472,266	67	1,636,629
万江川人吉市	6	369,425	2	131,006					6	369,425	2	131,006

< 令和2年7月豪雨による堆積土砂の撤去 >

【R3.5月まで】		【R4.5月まで】	
◆砂防堰堤 (1箇所)	V= 20,193m ³ (C= 93,509千円)	◆砂防堰堤 (1箇所)	V= 9,807m ³ (C= 38,214千円)
◆万江川 (山江村内) (①~⑳)	V=171,885m ³ (C=605,685千円)	◆万江川 (山江村内) (①~⑥)	V=19,647m ³ (C=73,038千円)
◆万江川 (人吉市内) (㉑~㉗)	V= 85,562m ³ (C=294,814千円)	◆万江川 (人吉市内) (⑦~⑨)	V= 18,555m ³ (C= 11,541千円)

