

熊本県鉱工業指数（生産・出荷・在庫）月報

令和3年
(2021年) 5月分
【速報】

熊本県 企画振興部 統計調査課 情報解析班

1. 概況

[平成27年(2015年)平均=100]

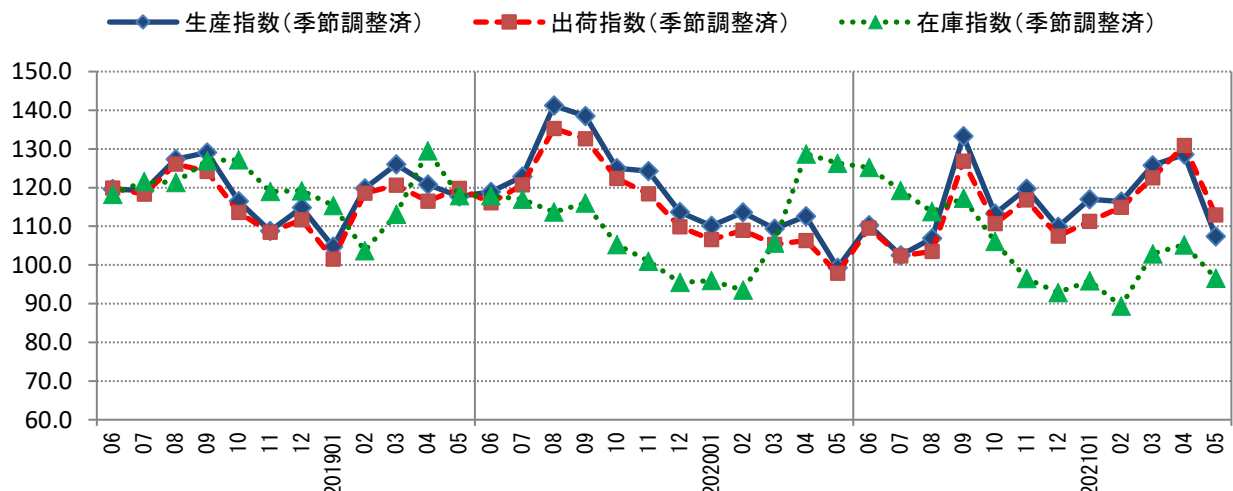
| | | 季節調整済指数 | | 原指数 | |
|-----|----|---------|---------|-------|-----------|
| | | | 前月比 (%) | | 前年同月比 (%) |
| 熊本県 | 生産 | 107.4 | ▲16.5 | 100.0 | 8.1 |
| | 出荷 | 112.9 | ▲13.8 | 102.6 | 15.3 |
| | 在庫 | 96.6 | ▲8.2 | 88.8 | ▲23.5 |
| 九州 | 生産 | 98.3 | ▲7.1 | 87.6 | 13.6 |
| | 出荷 | 95.0 | ▲11.5 | 83.5 | 21.2 |
| | 在庫 | 94.6 | 0.6 | 94.1 | ▲13.5 |
| 全国 | 生産 | 94.1 | ▲5.9 | 87.2 | 22.0 |
| | 出荷 | 93.1 | ▲4.7 | 84.8 | 22.5 |
| | 在庫 | 93.1 | ▲1.7 | 95.1 | ▲9.3 |

※1 生産・出荷指数の季節調整法は、「センサス局法X-12-ARIMA(季節・曜日・祝祭日調整)」です。

※2 在庫指数の季節調整法は、「センサス局法X-12-ARIMA(X11デフォルト)」です。

- 【生産】** ・生産指数は107.4で、前月比 ▲16.5% となり、3か月ぶりの低下であった。
 上昇(4業種):「食料品・たばこ工業」、「パルプ・紙・紙加工品工業」など
 低下(13業種):「電子部品・デバイス工業」、「汎用・生産用機械工業」など
- 【出荷】** ・出荷指数は112.9で、前月比 ▲13.8% となり、5か月ぶりの低下であった。
 上昇(2業種):「食料品・たばこ工業」、「鉱業」
 低下(15業種):「電子部品・デバイス工業」、「汎用・生産用機械工業」など
- 【在庫】** ・在庫指数は96.6で、前月比 ▲8.2% となり、3か月ぶりの低下であった。
 上昇(9業種):「輸送機械工業」、「プラスチック製品工業」など
 低下(8業種):「汎用・生産用機械工業」、「電子部品・デバイス工業」など

【図1-1】生産・出荷・在庫指数(季節調整済)の推移 (熊本県)



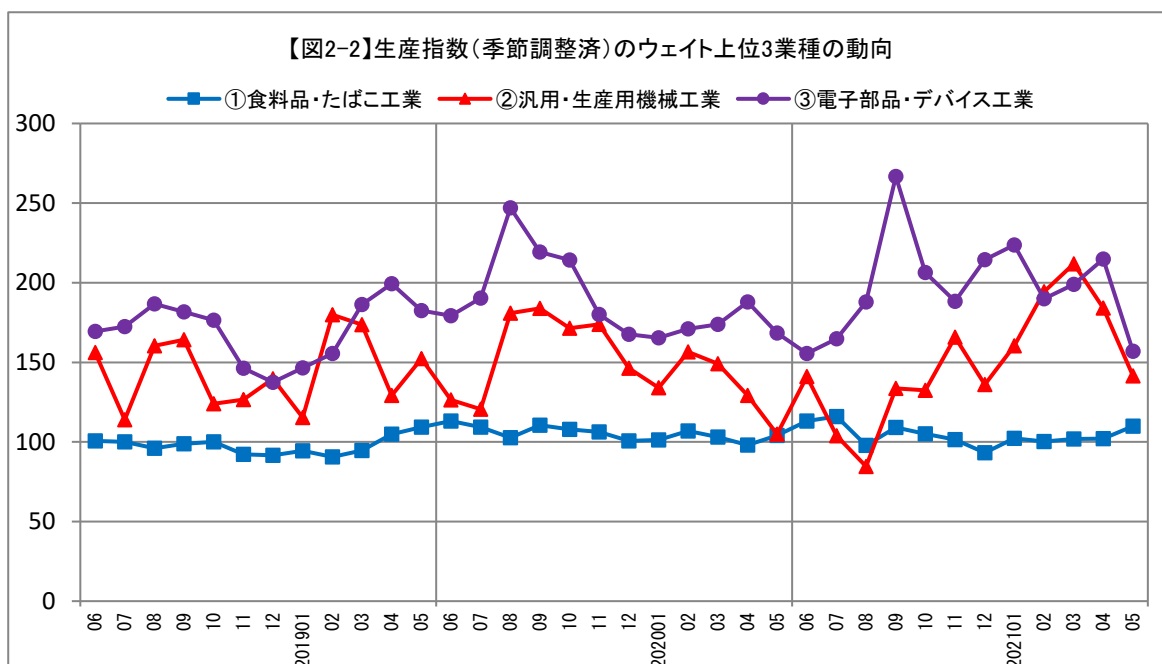
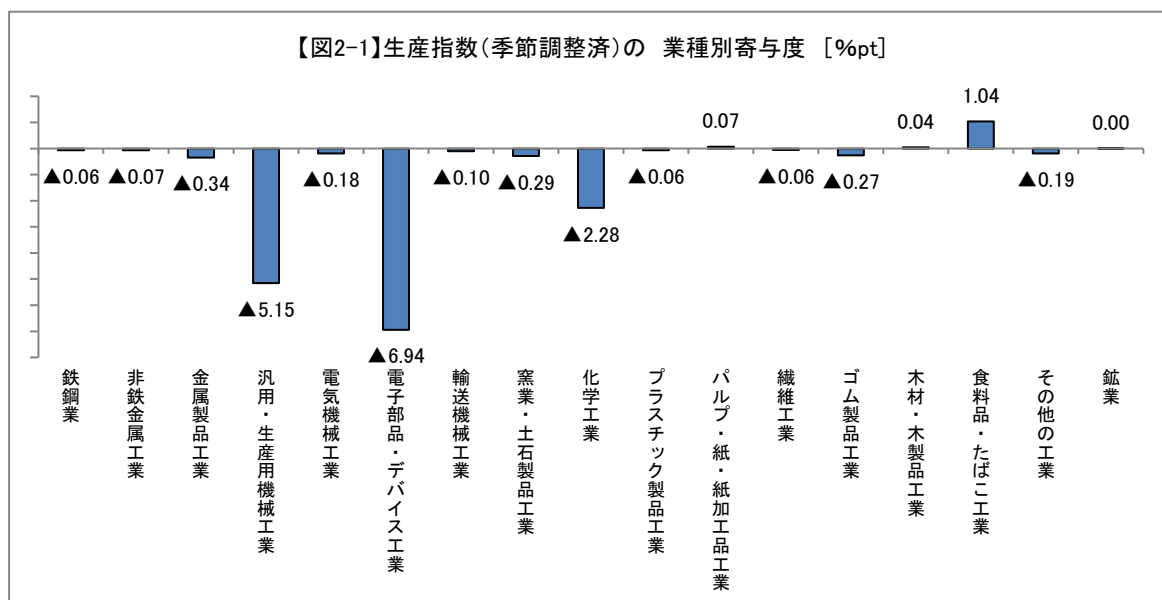
2. 生産指数（季節調整済）の業種別動向

17業種中、 上昇：4業種 低下：13業種 横ばい：0業種

| 上昇 | 主な業種 | | 寄与度（%pt） | 前月比（%） | 主な細分類 |
|----|--------------|-------------|----------|--------|-------|
| | 1 | 食料品・たばこ工業 | 1.04 | 7.5 | 飲料 |
| 2 | パルプ・紙・紙加工品工業 | 0.07 | 2.5 | （※秘匿） | |
| 3 | 木材・木製品工業 | 0.04 | 2.8 | （※秘匿） | |
| 低下 | 主な業種 | | 寄与度（%pt） | 前月比（%） | 主な細分類 |
| | 1 | 電子部品・デバイス工業 | ▲6.94 | ▲27.0 | 集積回路 |
| 2 | 汎用・生産用機械工業 | ▲5.15 | ▲23.2 | （※秘匿） | |
| 3 | 化学工業 | ▲2.28 | ▲39.0 | 医薬品 | |

※1 「（※秘匿）」は、統計の秘密の立場から、特に内容を秘匿したものです。

※2 業種別寄与度とは、生産指数の前月比（伸び率）に対して、各業種がどのくらい影響を与えたかを示すものです。



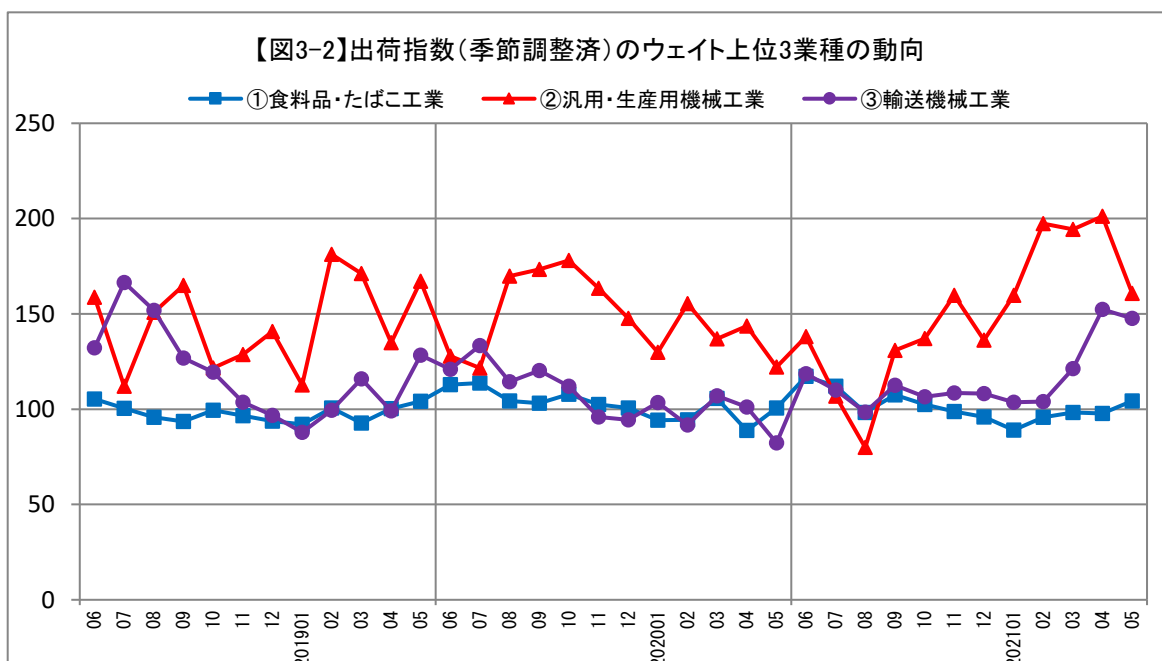
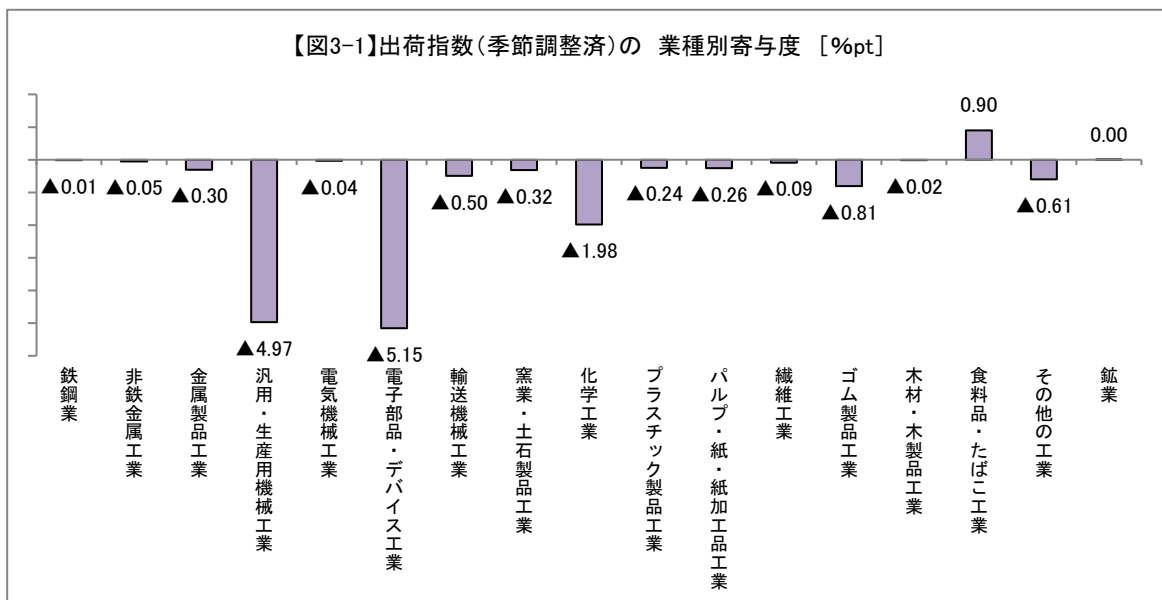
3. 出荷指数（季節調整済）の業種別動向

17業種中、 上昇：2業種 低下：15業種 横ばい：0業種

| 上昇 | 主な業種 | | 寄与度（%pt） | 前月比（%） | 主な細分類 |
|----|------|-------------|----------|--------|-------|
| | 1 | 食料品・たばこ工業 | 0.90 | 6.6 | 飲料 |
| | 2 | 鉱業 | 0.00 | 19.2 | 非金属鉱業 |
| | 3 | — | — | — | — |
| 低下 | 主な業種 | | 寄与度（%pt） | 前月比（%） | 主な細分類 |
| | 1 | 電子部品・デバイス工業 | ▲5.15 | ▲27.2 | 集積回路 |
| | 2 | 汎用・生産用機械工業 | ▲4.97 | ▲20.1 | （※秘匿） |
| | 3 | 化学工業 | ▲1.98 | ▲38.1 | 医薬品 |

※1 「（※秘匿）」は、統計の秘密の立場から、特に内容を秘匿したものです。

※2 業種別寄与度とは、出荷指数の前月比（伸び率）に対して、各業種がどのくらい影響を与えたかを示すものです。



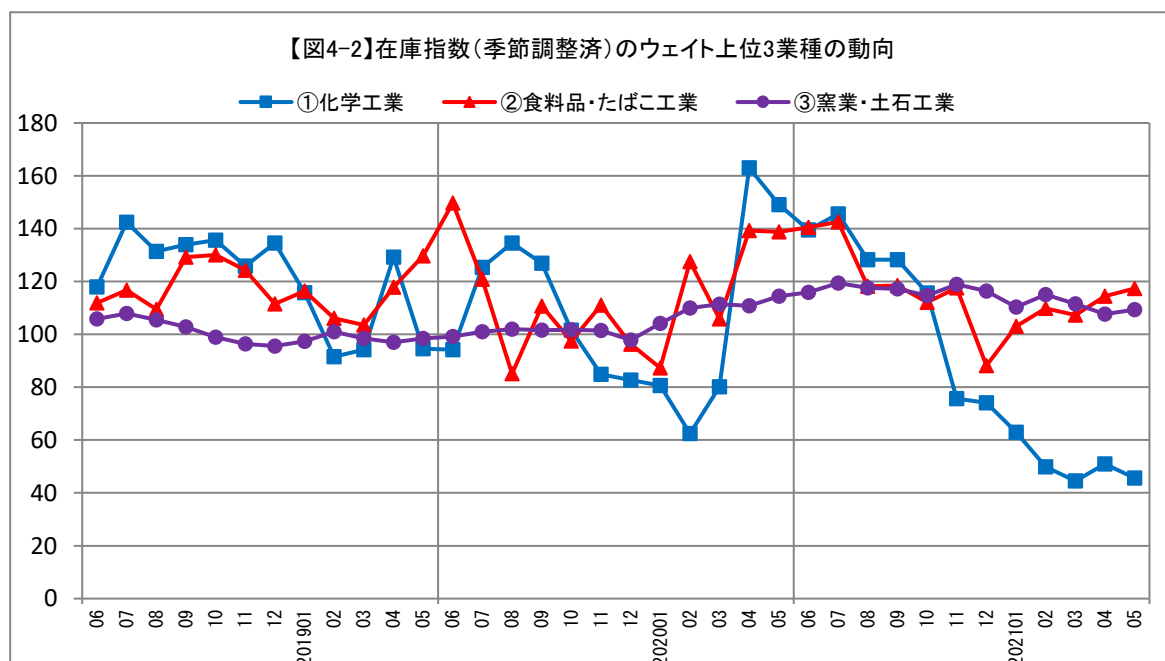
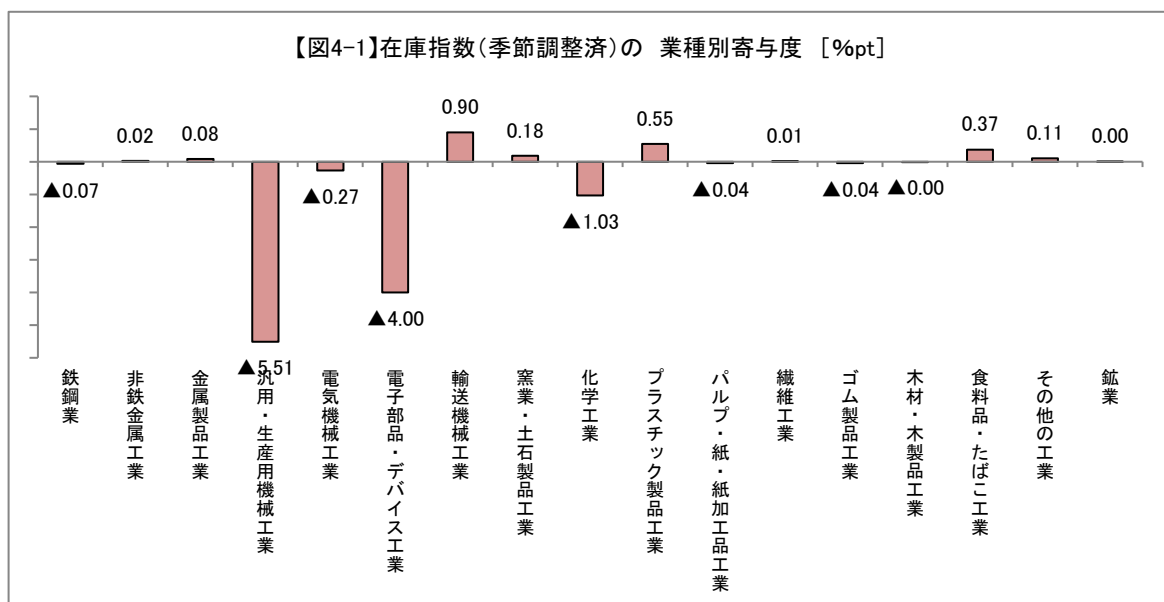
4. 在庫指数（季節調整済）の業種別動向

17業種中、上昇：9業種 低下：8業種 横ばい：0業種

| 上昇 | 主な業種 | | 寄与度（%pt） | 前月比（%） | 主な細分類 |
|----|-------------|------------|----------|------------|-------|
| | 1 | 輸送機械工業 | 0.90 | 15.4 | (※秘匿) |
| 2 | プラスチック製品工業 | 0.55 | 9.3 | プラスチックフィルム | |
| 3 | 食料品・たばこ工業 | 0.37 | 2.5 | (※秘匿) | |
| 低下 | 主な業種 | | 寄与度（%pt） | 前月比（%） | 主な細分類 |
| | 1 | 汎用・生産用機械工業 | ▲5.51 | ▲58.4 | (※秘匿) |
| 2 | 電子部品・デバイス工業 | ▲4.00 | ▲20.6 | (※秘匿) | |
| 3 | 化学工業 | ▲1.03 | ▲10.6 | (※秘匿) | |

※1 「(※秘匿)」は、統計の秘密の立場から、特に内容を秘匿したものです。

※2 業種別寄与度とは、在庫指数の前月比（伸び率）に対して、各業種がどのくらい影響を与えたかを示すものです。



5. 熊本県生産・出荷・在庫指数の業種別状況

(生産)

[平成27年(2015年)平均=100]

| | ウェイト | 季節調整済指数 | | | | | 原指数 | | |
|-----------------|---------|---------|-------|---------|-------------|--------|-------|-------|-----------|
| | | 前月 | 今月 | 前月比 (%) | 寄与度 (%ポイント) | 寄与度 順位 | 前年同月 | 今月 | 前年同月比 (%) |
| 1 鉱工業 | 10000.0 | 128.6 | 107.4 | ▲16.5 | ▲16.49 | | 92.5 | 100.0 | 8.1 |
| 2 製造工業 | 9998.7 | 128.6 | 107.4 | ▲16.5 | ▲16.48 | | 92.5 | 100.0 | 8.1 |
| 3 鉄鋼業 | 128.1 | 98.8 | 92.7 | ▲6.2 | ▲0.06 | 6 | 87.9 | 87.5 | ▲0.5 |
| 4 非鉄金属工業 | 134.3 | 117.8 | 111.2 | ▲5.6 | ▲0.07 | 8 | 82.3 | 102.7 | 24.8 |
| 5 金属製品工業 | 640.5 | 91.4 | 84.5 | ▲7.5 | ▲0.34 | 14 | 71.8 | 78.7 | 9.6 |
| 6 汎用・生産用機械工業 | 1554.4 | 184.0 | 141.4 | ▲23.2 | ▲5.15 | 16 | 106.2 | 143.1 | 34.7 |
| 7 電気機械工業 | 634.5 | 73.1 | 69.4 | ▲5.1 | ▲0.18 | 10 | 107.3 | 58.6 | ▲45.4 |
| 8 電子部品・デバイス工業 | 1539.2 | 214.9 | 156.9 | ▲27.0 | ▲6.94 | 17 | 138.3 | 128.8 | ▲6.9 |
| 9 輸送機械工業 | 838.8 | 138.2 | 136.7 | ▲1.1 | ▲0.10 | 9 | 67.8 | 109.8 | 61.9 |
| 10 窯業・土石製品工業 | 324.3 | 99.3 | 87.9 | ▲11.5 | ▲0.29 | 13 | 93.0 | 82.1 | ▲11.7 |
| 11 化学工業 | 947.0 | 79.3 | 48.4 | ▲39.0 | ▲2.28 | 15 | 58.8 | 42.9 | ▲27.0 |
| 12 プラスチック製品工業 | 450.4 | 90.8 | 89.0 | ▲2.0 | ▲0.06 | 7 | 84.5 | 93.5 | 10.7 |
| 13 パルプ・紙・紙加工品工業 | 367.6 | 102.6 | 105.2 | 2.5 | 0.07 | 2 | 42.8 | 71.2 | 66.4 |
| 14 繊維工業 | 180.9 | 53.9 | 49.7 | ▲7.8 | ▲0.06 | 5 | 39.9 | 46.4 | 16.3 |
| 15 ゴム製品工業 | 213.4 | 123.3 | 107.3 | ▲13.0 | ▲0.27 | 12 | 52.9 | 100.6 | 90.2 |
| 16 木材・木製品工業 | 180.7 | 105.3 | 108.2 | 2.8 | 0.04 | 3 | 84.4 | 100.7 | 19.3 |
| 17 食料品・たばこ工業 | 1738.3 | 102.1 | 109.8 | 7.5 | 1.04 | 1 | 100.3 | 105.9 | 5.6 |
| 18 その他の工業 | 126.3 | 78.6 | 58.8 | ▲25.2 | ▲0.19 | 11 | 49.5 | 53.6 | 8.3 |
| 19 鉱業 | 1.3 | 41.9 | 49.4 | 17.9 | 0.00 | 4 | 44.2 | 44.3 | 0.2 |

(出荷)

[平成27年(2015年)平均=100]

| | ウェイト | 季節調整済指数 | | | | | 原指数 | | |
|-----------------|---------|---------|-------|---------|-------------|--------|-------|-------|-----------|
| | | 前月 | 今月 | 前月比 (%) | 寄与度 (%ポイント) | 寄与度 順位 | 前年同月 | 今月 | 前年同月比 (%) |
| 1 鉱工業 | 10000.0 | 130.9 | 112.9 | ▲13.8 | ▲13.75 | | 89.0 | 102.6 | 15.3 |
| 2 製造工業 | 9998.8 | 130.9 | 112.9 | ▲13.8 | ▲13.75 | | 89.0 | 102.6 | 15.3 |
| 3 鉄鋼業 | 182.2 | 91.2 | 90.6 | ▲0.7 | ▲0.01 | 3 | 82.5 | 82.4 | ▲0.1 |
| 4 非鉄金属工業 | 170.3 | 124.8 | 121.1 | ▲3.0 | ▲0.05 | 6 | 84.9 | 112.1 | 32.0 |
| 5 金属製品工業 | 549.7 | 95.7 | 88.5 | ▲7.5 | ▲0.30 | 10 | 69.2 | 81.5 | 17.8 |
| 6 汎用・生産用機械工業 | 1610.4 | 201.2 | 160.8 | ▲20.1 | ▲4.97 | 16 | 121.5 | 159.8 | 31.5 |
| 7 電気機械工業 | 603.8 | 78.4 | 77.6 | ▲1.0 | ▲0.04 | 5 | 93.2 | 63.7 | ▲31.7 |
| 8 電子部品・デバイス工業 | 1235.6 | 200.4 | 145.8 | ▲27.2 | ▲5.15 | 17 | 126.2 | 120.7 | ▲4.4 |
| 9 輸送機械工業 | 1379.2 | 152.3 | 147.6 | ▲3.1 | ▲0.50 | 12 | 62.9 | 112.8 | 79.3 |
| 10 窯業・土石製品工業 | 250.0 | 104.3 | 87.8 | ▲15.8 | ▲0.32 | 11 | 91.4 | 81.2 | ▲11.2 |
| 11 化学工業 | 872.4 | 78.0 | 48.3 | ▲38.1 | ▲1.98 | 15 | 52.6 | 40.5 | ▲23.0 |
| 12 プラスチック製品工業 | 379.5 | 94.7 | 86.3 | ▲8.9 | ▲0.24 | 8 | 78.5 | 87.4 | 11.3 |
| 13 パルプ・紙・紙加工品工業 | 365.9 | 109.9 | 100.6 | ▲8.5 | ▲0.26 | 9 | 72.8 | 90.2 | 23.9 |
| 14 繊維工業 | 119.7 | 67.1 | 57.4 | ▲14.5 | ▲0.09 | 7 | 47.4 | 49.4 | 4.2 |
| 15 ゴム製品工業 | 227.5 | 151.6 | 105.1 | ▲30.7 | ▲0.81 | 14 | 55.3 | 99.8 | 80.5 |
| 16 木材・木製品工業 | 159.1 | 110.2 | 108.8 | ▲1.3 | ▲0.02 | 4 | 74.3 | 99.8 | 34.3 |
| 17 食料品・たばこ工業 | 1812.8 | 97.8 | 104.3 | 6.6 | 0.90 | 1 | 93.2 | 96.6 | 3.6 |
| 18 その他の工業 | 80.7 | 186.3 | 88.1 | ▲52.7 | ▲0.61 | 13 | 46.4 | 65.6 | 41.4 |
| 19 鉱業 | 1.2 | 30.8 | 36.7 | 19.2 | 0.00 | 2 | 37.1 | 34.6 | ▲6.7 |

(在庫)

[平成27年(2015年)平均=100]

| | ウェイト | 季節調整済指数 | | | | | 原指数 | | |
|-----------------|---------|---------|-------|---------|-------------|--------|-------|-------|-----------|
| | | 前月 | 今月 | 前月比 (%) | 寄与度 (%ポイント) | 寄与度 順位 | 前年同月 | 今月 | 前年同月比 (%) |
| 1 鉱工業 | 10000.0 | 105.2 | 96.6 | ▲8.2 | ▲8.17 | | 116.1 | 88.8 | ▲23.5 |
| 2 製造工業 | 9987.1 | 105.3 | 96.6 | ▲8.3 | ▲8.26 | | 116.1 | 88.8 | ▲23.5 |
| 3 鉄鋼業 | 250.1 | 115.9 | 113.1 | ▲2.4 | ▲0.07 | 13 | 92.1 | 118.5 | 28.7 |
| 4 非鉄金属工業 | 70.0 | 100.0 | 103.3 | 3.3 | 0.02 | 7 | 109.2 | 103.0 | ▲5.7 |
| 5 金属製品工業 | 281.9 | 99.3 | 102.3 | 3.0 | 0.08 | 6 | 129.8 | 107.0 | ▲17.6 |
| 6 汎用・生産用機械工業 | 1070.6 | 92.7 | 38.6 | ▲58.4 | ▲5.51 | 17 | 53.5 | 33.0 | ▲38.3 |
| 7 電気機械工業 | 764.6 | 91.9 | 88.2 | ▲4.0 | ▲0.27 | 14 | 129.3 | 84.5 | ▲34.6 |
| 8 電子部品・デバイス工業 | 845.7 | 242.0 | 192.2 | ▲20.6 | ▲4.00 | 16 | 117.1 | 172.2 | 47.1 |
| 9 輸送機械工業 | 232.1 | 264.1 | 304.8 | 15.4 | 0.90 | 1 | 305.7 | 291.6 | ▲4.6 |
| 10 窯業・土石製品工業 | 1104.7 | 107.7 | 109.4 | 1.6 | 0.18 | 4 | 109.3 | 104.5 | ▲4.4 |
| 11 化学工業 | 2014.3 | 51.0 | 45.6 | ▲10.6 | ▲1.03 | 15 | 136.0 | 41.6 | ▲69.4 |
| 12 プラスチック製品工業 | 572.5 | 109.1 | 119.2 | 9.3 | 0.55 | 2 | 123.0 | 115.7 | ▲5.9 |
| 13 パルプ・紙・紙加工品工業 | 602.3 | 104.7 | 104.0 | ▲0.7 | ▲0.04 | 12 | 110.2 | 90.9 | ▲17.5 |
| 14 繊維工業 | 341.5 | 31.9 | 32.3 | 1.3 | 0.01 | 8 | 72.4 | 32.8 | ▲54.7 |
| 15 ゴム製品工業 | 165.0 | 36.3 | 33.8 | ▲6.9 | ▲0.04 | 11 | 63.5 | 35.9 | ▲43.5 |
| 16 木材・木製品工業 | 231.7 | 119.2 | 119.1 | ▲0.1 | ▲0.00 | 10 | 130.1 | 120.0 | ▲7.8 |
| 17 食料品・たばこ工業 | 1343.3 | 114.5 | 117.4 | 2.5 | 0.37 | 3 | 121.9 | 103.1 | ▲15.4 |
| 18 その他の工業 | 96.8 | 24.1 | 35.9 | 49.0 | 0.11 | 5 | 60.7 | 35.7 | ▲41.2 |
| 19 鉱業 | 12.9 | 57.6 | 60.2 | 4.5 | 0.00 | 9 | 59.8 | 60.1 | 0.5 |

※ 寄与度については、以下により計算しています。

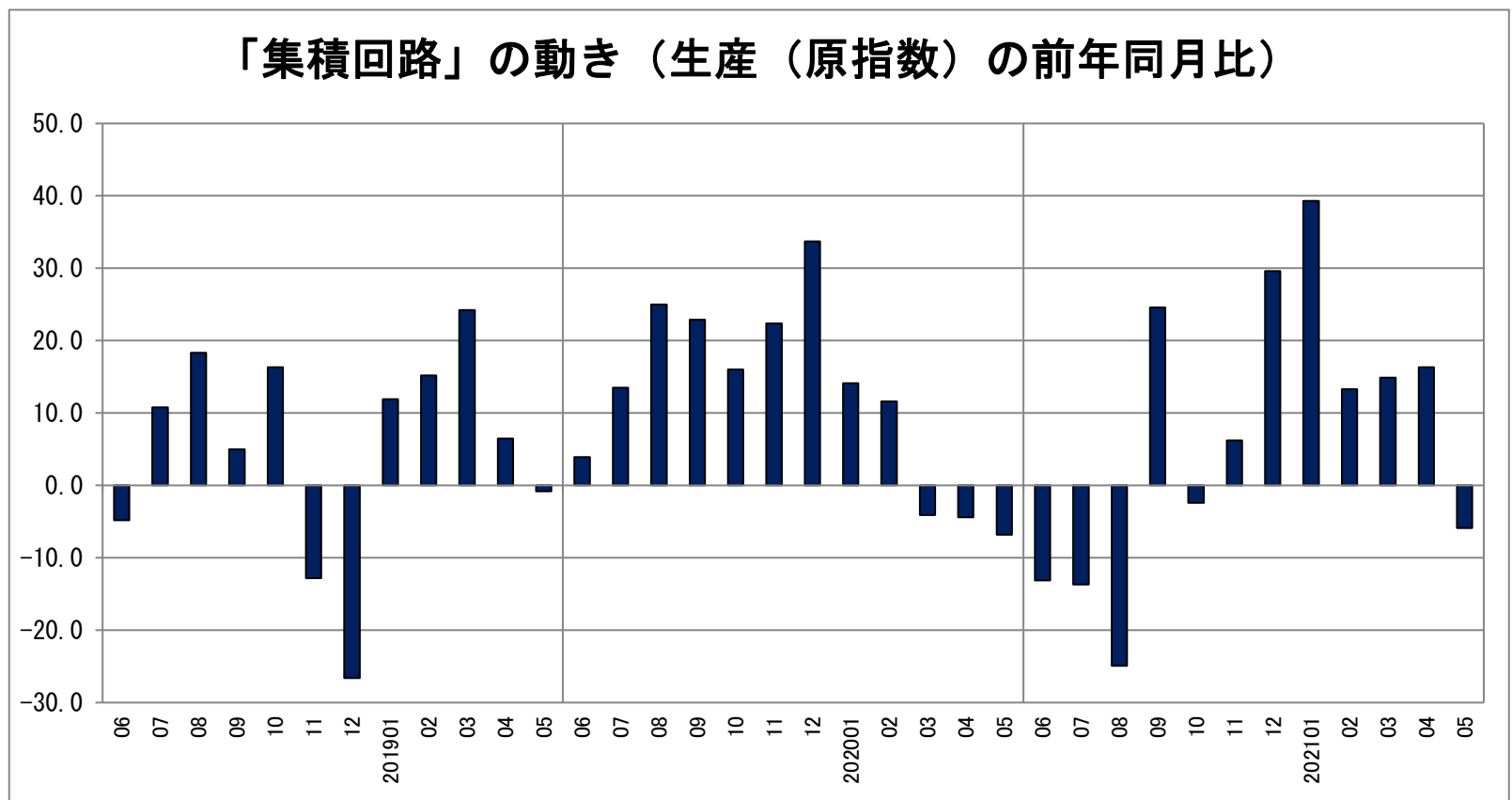
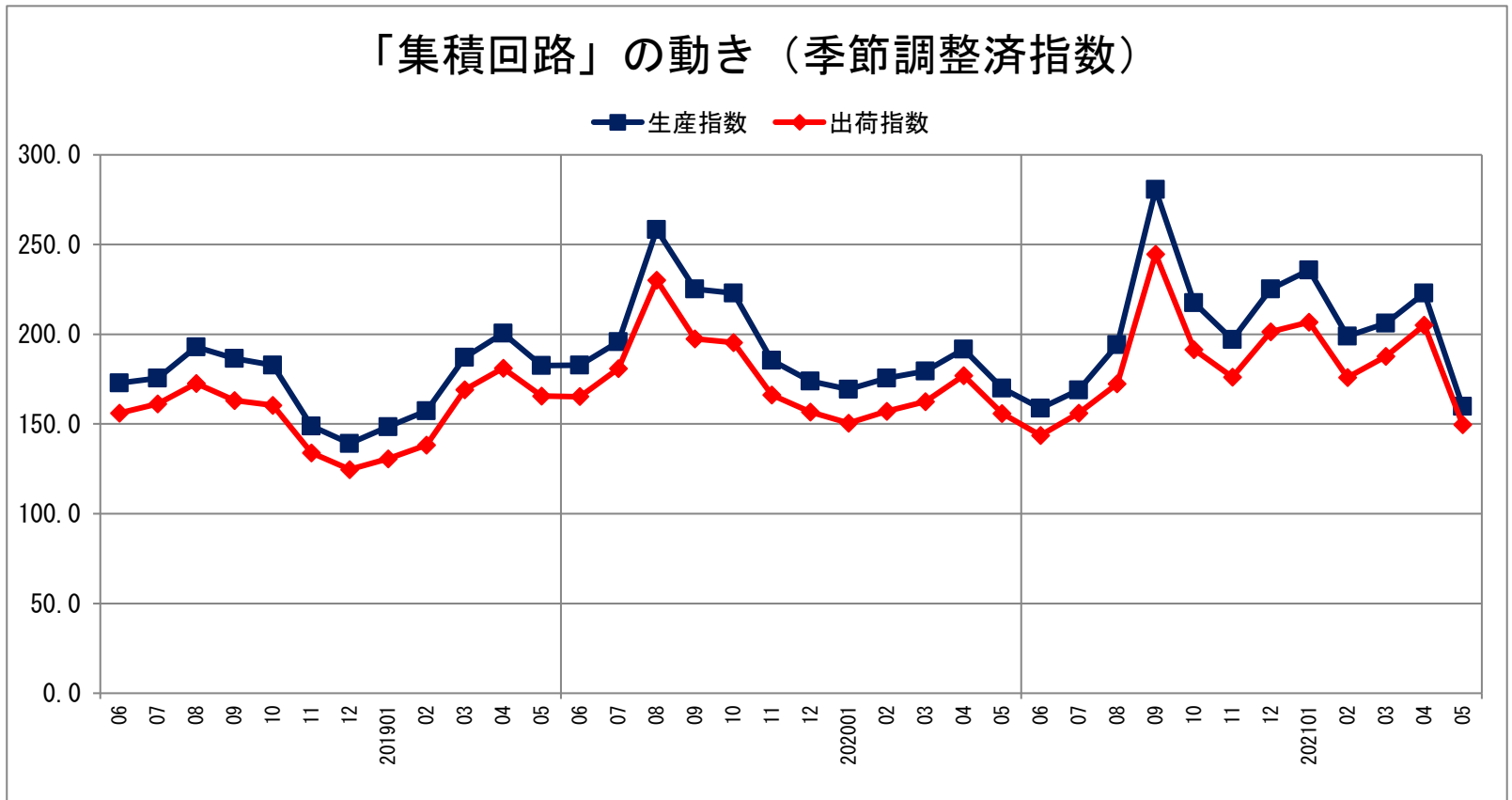
$$\text{寄与度} [\%pt] = \frac{\text{当月の業種別 季節調整済指数} - \text{前月の業種別 季節調整済指数}}{\text{前月の鉱工業(全体) 季節調整済指数}} \times \frac{\text{業種別ウェイト}}{\text{全体ウェイト}} \times 100$$

※ 季節調整は、各系列毎に独立して行う「直接法」によるため、業種別寄与度の総和と鉱工業指数の伸びは必ずしも一致しないことがあります。

(参考) 集積回路の動き

[平成27年(2015年)平均=100]

| | ウェイト | 季節調整済指数 | | 原指数 | |
|------|--------|---------|--------|-------|----------|
| | | | 前月比(%) | | 前年同月比(%) |
| 生産指数 | 1398.7 | 159.9 | ▲28.3 | 133.3 | ▲5.9 |
| 出荷指数 | 1118.0 | 149.6 | ▲27.1 | 123.3 | ▲4.0 |



【表1】 生産・出荷・在庫指数（総合指数）の動向

[平成27年（2015年）平均=100]

| | 生産 | | | | 出荷 | | | | 在庫 | | | | | | |
|--------------|------------|--------|-----|--------------|------------|-------|--------|--------------|------------|--------|-------|--------------|---|-------|--------|
| | 季節調整済指数 | | 原指数 | 前年(前年同月)比[%] | 季節調整済指数 | | 原指数 | 前年(前年同月)比[%] | 季節調整済指数 | | 原指数 | 前年(前年同月)比[%] | | | |
| | 前月(前期)比[%] | 動き | | | 前月(前期)比[%] | 動き | | | 前月(前期)比[%] | 動き | | | | | |
| 年平均 | | | | | | | | | | | | | | | |
| 2018年 | - | - | - | 116.8 | - | - | - | - | 115.2 | - | - | - | - | 118.8 | - |
| 2019年 | - | - | - | 122.1 | 4.5% | - | - | - | 118.5 | 2.9% | - | - | - | 111.7 | -6.0% |
| 2020年 | - | - | - | 111.3 | -8.8% | - | - | - | 108.1 | -8.8% | - | - | - | 109.3 | -2.1% |
| 四半期 | | | | | | | | | | | | | | | |
| 2018年 4～6月 | 118.5 | - | - | 113.0 | - | 118.4 | - | - | 110.8 | - | 122.6 | - | - | 113.9 | - |
| 2018年 7～9月 | 125.2 | 5.7% | ↑ | 121.0 | - | 122.9 | 3.8% | ↑ | 115.9 | - | 123.3 | 0.6% | ↑ | 120.1 | - |
| 2018年 10～12月 | 113.4 | ▲9.4% | ↓ | 122.4 | - | 111.3 | ▲9.4% | ↓ | 121.6 | - | 121.8 | ▲1.2% | ↓ | 128.8 | - |
| 2019年 1～3月 | 116.8 | 3.0% | ↑ | 116.3 | - | 113.6 | 2.1% | ↑ | 116.2 | - | 110.7 | ▲9.1% | ↓ | 114.7 | - |
| 2019年 4～6月 | 119.1 | 2.0% | ↑ | 111.5 | ▲1.3% | 117.5 | 3.4% | ↑ | 107.5 | ▲3.0% | 121.8 | 10.0% | ↑ | 113.1 | ▲0.7% |
| 2019年 7～9月 | 134.2 | 12.7% | ↑ | 130.0 | 7.4% | 129.5 | 10.2% | ↑ | 122.5 | 5.7% | 115.6 | ▲5.1% | ↓ | 112.5 | ▲6.3% |
| 2019年 10～12月 | 121.0 | ▲9.8% | ↓ | 130.6 | 6.7% | 116.9 | ▲9.7% | ↓ | 127.7 | 5.0% | 100.6 | ▲13.0% | ↓ | 106.4 | ▲17.4% |
| 2020年 1～3月 | 111.0 | ▲8.3% | ↓ | 110.2 | ▲5.2% | 107.0 | ▲8.5% | ↓ | 109.2 | ▲6.0% | 98.4 | ▲2.2% | ↓ | 101.7 | ▲11.3% |
| 2020年 4～6月 | 107.4 | ▲3.2% | ↓ | 100.5 | ▲9.9% | 104.6 | ▲2.2% | ↓ | 95.7 | ▲11.0% | 126.7 | 28.8% | ↑ | 117.7 | 4.1% |
| 2020年 7～9月 | 114.2 | 6.3% | ↑ | 111.2 | ▲14.5% | 110.9 | 6.0% | ↑ | 105.4 | ▲14.0% | 116.8 | ▲7.8% | ↓ | 113.7 | 1.1% |
| 2020年 10～12月 | 114.3 | 0.1% | ↑ | 123.4 | ▲5.5% | 111.7 | 0.7% | ↑ | 122.1 | ▲4.4% | 98.5 | ▲15.7% | ↓ | 104.1 | ▲2.2% |
| 2021年 1～3月 | 119.7 | 4.7% | ↑ | 119.1 | 8.1% | 116.2 | 4.0% | ↑ | 119.0 | 9.0% | 96.1 | ▲2.4% | ↓ | 99.3 | ▲2.4% |
| 各月 | | | | | | | | | | | | | | | |
| 2018年 6月 | 119.6 | - | - | 116.0 | - | 119.9 | - | - | 112.5 | - | 118.3 | - | - | 112.2 | - |
| 7月 | 119.2 | ▲0.3% | ↓ | 118.4 | - | 118.3 | ▲1.3% | ↓ | 114.3 | - | 121.6 | 2.8% | ↑ | 119.1 | - |
| 8月 | 127.3 | 6.8% | ↑ | 118.7 | - | 126.1 | 6.6% | ↑ | 113.9 | - | 121.3 | ▲0.2% | ↓ | 117.5 | - |
| 9月 | 129.1 | 1.4% | ↑ | 125.8 | - | 124.2 | ▲1.5% | ↓ | 119.4 | - | 127.0 | 4.7% | ↑ | 123.6 | - |
| 10月 | 116.5 | ▲9.8% | ↓ | 127.1 | - | 113.6 | ▲8.5% | ↓ | 123.2 | - | 127.2 | 0.2% | ↑ | 132.4 | - |
| 11月 | 108.8 | ▲6.6% | ↓ | 119.0 | - | 108.5 | ▲4.5% | ↓ | 121.1 | - | 119.0 | ▲6.4% | ↓ | 127.8 | - |
| 12月 | 114.8 | 5.5% | ↑ | 121.2 | - | 111.7 | 2.9% | ↑ | 120.6 | - | 119.2 | 0.2% | ↑ | 126.1 | - |
| 2019年 1月 | 104.7 | ▲8.8% | ↓ | 102.4 | - | 101.5 | ▲9.1% | ↓ | 100.9 | - | 115.4 | ▲3.2% | ↓ | 123.1 | - |
| 2月 | 119.8 | 14.4% | ↑ | 113.5 | - | 118.6 | 16.8% | ↑ | 115.3 | - | 103.7 | ▲10.1% | ↓ | 113.8 | - |
| 3月 | 126.0 | 5.2% | ↑ | 132.9 | - | 120.6 | 1.7% | ↑ | 132.5 | - | 113.1 | 9.1% | ↑ | 107.1 | - |
| 4月 | 120.8 | ▲4.1% | ↓ | 112.9 | - | 116.5 | ▲3.4% | ↓ | 107.9 | - | 129.5 | 14.5% | ↑ | 119.2 | - |
| 5月 | 117.7 | ▲2.6% | ↓ | 109.6 | - | 119.8 | 2.8% | ↑ | 108.9 | - | 117.9 | ▲9.0% | ↓ | 108.4 | - |
| 6月 | 118.9 | 1.0% | ↑ | 111.9 | ▲3.5% | 116.1 | ▲3.1% | ↓ | 105.6 | ▲6.1% | 117.9 | 0.0% | → | 111.8 | ▲0.4% |
| 7月 | 122.9 | 3.4% | ↑ | 125.8 | 6.3% | 120.7 | 4.0% | ↑ | 120.3 | 5.2% | 117.0 | ▲0.8% | ↓ | 114.6 | ▲3.8% |
| 8月 | 141.2 | 14.9% | ↑ | 125.2 | 5.5% | 135.3 | 12.1% | ↑ | 115.7 | 1.6% | 113.7 | ▲2.8% | ↓ | 110.1 | ▲6.3% |
| 9月 | 138.5 | ▲1.9% | ↓ | 139.1 | 10.6% | 132.6 | ▲2.0% | ↓ | 131.4 | 10.1% | 116.0 | 2.0% | ↑ | 112.9 | ▲8.7% |
| 10月 | 125.0 | ▲9.7% | ↓ | 133.7 | 5.2% | 122.4 | ▲7.7% | ↓ | 129.7 | 5.3% | 105.3 | ▲9.2% | ↓ | 109.6 | ▲17.2% |
| 11月 | 124.3 | ▲0.6% | ↓ | 132.0 | 10.9% | 118.4 | ▲3.3% | ↓ | 128.1 | 5.8% | 101.0 | ▲4.1% | ↓ | 108.5 | ▲15.1% |
| 12月 | 113.7 | ▲8.5% | ↓ | 126.2 | 4.1% | 109.9 | ▲7.2% | ↓ | 125.2 | 3.8% | 95.5 | ▲5.4% | ↓ | 101.1 | ▲19.8% |
| 2020年 1月 | 110.1 | ▲3.2% | ↓ | 107.6 | 5.1% | 106.6 | ▲3.0% | ↓ | 105.9 | 5.0% | 96.0 | 0.5% | ↑ | 102.4 | ▲16.8% |
| 2月 | 113.6 | 3.2% | ↑ | 107.6 | ▲5.2% | 109.0 | 2.3% | ↑ | 105.9 | ▲8.2% | 93.5 | ▲2.6% | ↓ | 102.6 | ▲9.8% |
| 3月 | 109.4 | ▲3.7% | ↓ | 115.4 | ▲13.2% | 105.3 | ▲3.4% | ↓ | 115.7 | ▲12.7% | 105.7 | 13.0% | ↑ | 100.1 | ▲6.5% |
| 4月 | 112.6 | 2.9% | ↑ | 105.3 | ▲6.7% | 106.3 | 0.9% | ↑ | 98.4 | ▲8.8% | 128.7 | 21.8% | ↑ | 118.4 | ▲0.7% |
| 5月 | 99.3 | ▲11.8% | ↓ | 92.5 | ▲15.6% | 97.9 | ▲7.9% | ↓ | 89.0 | ▲18.3% | 126.3 | ▲1.9% | ↓ | 116.1 | 7.1% |
| 6月 | 110.3 | 11.1% | ↑ | 103.8 | ▲7.2% | 109.5 | 11.8% | ↑ | 99.6 | ▲5.7% | 125.2 | ▲0.9% | ↓ | 118.7 | 6.2% |
| 7月 | 102.5 | ▲7.1% | ↓ | 104.9 | ▲16.6% | 102.3 | ▲6.6% | ↓ | 101.9 | ▲15.3% | 119.3 | ▲4.7% | ↓ | 116.9 | 2.0% |
| 8月 | 106.9 | 4.3% | ↑ | 94.8 | ▲24.3% | 103.5 | 1.2% | ↑ | 88.5 | ▲23.5% | 113.8 | ▲4.6% | ↓ | 110.2 | 0.1% |
| 9月 | 133.3 | 24.7% | ↑ | 133.8 | ▲3.8% | 126.8 | 22.5% | ↑ | 125.7 | ▲4.3% | 117.3 | 3.1% | ↑ | 114.1 | 1.1% |
| 10月 | 113.3 | ▲15.0% | ↓ | 121.1 | ▲9.4% | 110.7 | ▲12.7% | ↓ | 117.3 | ▲9.6% | 106.1 | ▲9.5% | ↓ | 110.4 | 0.7% |
| 11月 | 119.7 | 5.6% | ↑ | 127.1 | ▲3.7% | 116.8 | 5.5% | ↑ | 126.4 | ▲1.3% | 96.5 | ▲9.0% | ↓ | 103.6 | ▲4.5% |
| 12月 | 109.9 | ▲8.2% | ↓ | 122.0 | ▲3.3% | 107.5 | ▲8.0% | ↓ | 122.5 | ▲2.2% | 92.9 | ▲3.7% | ↓ | 98.3 | ▲2.8% |
| 2021年 1月 | 117.0 | 6.5% | ↑ | 114.4 | 6.3% | 111.3 | 3.5% | ↑ | 110.6 | 4.4% | 95.9 | 3.2% | ↑ | 102.3 | ▲0.1% |
| 2月 | 116.4 | ▲0.5% | ↓ | 110.3 | 2.5% | 114.9 | 3.2% | ↑ | 111.7 | 5.5% | 89.4 | ▲6.8% | ↓ | 98.1 | ▲4.4% |
| 3月 | 125.8 | 8.1% | ↑ | 132.7 | 15.0% | 122.5 | 6.6% | ↑ | 134.6 | 16.3% | 102.9 | 15.1% | ↑ | 97.4 | ▲2.7% |
| 4月 | 128.6 | 2.2% | ↑ | 120.2 | 14.2% | 130.9 | 6.9% | ↑ | 121.2 | 23.2% | 105.2 | 2.2% | ↑ | 96.8 | ▲18.2% |
| 5月 | 107.4 | ▲16.5% | ↓ | 100.0 | 8.1% | 112.9 | ▲13.8% | ↓ | 102.6 | 15.3% | 96.6 | ▲8.2% | ↓ | 88.8 | ▲23.5% |

※最新月は速報値。それ以外は確報値。2017年12月までは年間補正済。

【表2-1】 季節調整済指数（業種別；生産）

[平成27年（2015年）平均＝100]

| | 製造工業 | | | | | | | | | | | | | | | | | | 鉱工業 | |
|--------------|---------|--------|--------|------------|--------|-------------|--------|-----------|-------|------------|--------------|-------|--------|----------|-----------|--------|--------|-------|-------|-------|
| | 鉄鋼業 | 非鉄金属工業 | 金属製品工業 | 汎用・生産用機械工業 | 電気機械工業 | 電子部品・デバイス工業 | 輸送機械工業 | 窯業・土石製品工業 | 化学工業 | プラスチック製品工業 | パルプ・紙・紙加工品工業 | 繊維工業 | ゴム製品工業 | 木材・木製品工業 | 食料品・たばこ工業 | その他の工業 | 鉱業 | 非金属鉱業 | | |
| ウェイト | 10000.0 | 9998.7 | 128.1 | 134.3 | 640.5 | 1554.4 | 634.5 | 1539.2 | 838.8 | 324.3 | 947.0 | 450.4 | 367.6 | 180.9 | 213.4 | 180.7 | 1738.3 | 126.3 | 1.3 | 1.3 |
| 年平均 | - | - | - | - | - | - | - | - | - | - | - | - | - | - | - | - | - | - | - | - |
| 四半期 | | | | | | | | | | | | | | | | | | | | |
| 2018年 4～6月 | 118.5 | 118.5 | 117.1 | 116.2 | 100.1 | 150.3 | 84.8 | 172.3 | 124.7 | 116.5 | 97.9 | 90.6 | 104.9 | 96.2 | 117.0 | 119.1 | 96.8 | 66.7 | 167.8 | 167.8 |
| 2018年 7～9月 | 125.2 | 125.2 | 103.1 | 114.1 | 102.0 | 146.2 | 121.5 | 180.3 | 140.6 | 112.7 | 94.0 | 100.3 | 95.6 | 93.2 | 117.1 | 110.2 | 98.3 | 73.4 | 86.3 | 86.3 |
| 2018年 10～12月 | 113.4 | 113.4 | 106.5 | 115.5 | 102.4 | 130.1 | 113.0 | 153.4 | 104.4 | 117.2 | 86.4 | 97.2 | 86.3 | 95.1 | 118.6 | 110.2 | 94.6 | 76.5 | 92.2 | 92.2 |
| 2019年 1～3月 | 116.8 | 116.8 | 104.9 | 120.1 | 102.1 | 156.2 | 110.2 | 162.7 | 99.7 | 118.5 | 86.4 | 102.5 | 100.4 | 89.8 | 113.5 | 104.6 | 93.2 | 73.3 | 91.8 | 91.8 |
| 2019年 4～6月 | 119.1 | 119.1 | 109.6 | 121.7 | 107.8 | 136.0 | 88.1 | 187.0 | 113.1 | 124.3 | 92.4 | 84.7 | 98.6 | 86.9 | 117.6 | 112.6 | 109.0 | 73.7 | 122.5 | 122.5 |
| 2019年 7～9月 | 134.2 | 134.2 | 102.2 | 118.1 | 101.5 | 161.8 | 82.9 | 218.9 | 118.9 | 116.0 | 122.6 | 96.2 | 95.8 | 88.0 | 115.5 | 106.0 | 107.5 | 73.1 | 100.8 | 100.8 |
| 2019年 10～12月 | 121.0 | 121.1 | 94.2 | 119.2 | 95.6 | 163.9 | 106.2 | 187.3 | 100.3 | 108.4 | 66.7 | 89.2 | 96.4 | 84.7 | 106.5 | 100.3 | 104.9 | 65.7 | 96.1 | 96.1 |
| 2020年 1～3月 | 111.0 | 111.0 | 83.9 | 111.2 | 89.5 | 146.6 | 79.4 | 170.1 | 99.7 | 103.5 | 72.5 | 83.2 | 98.9 | 72.3 | 106.8 | 93.2 | 103.8 | 65.6 | 44.5 | 44.5 |
| 2020年 4～6月 | 107.4 | 107.4 | 95.6 | 91.1 | 84.1 | 125.0 | 94.9 | 170.6 | 102.7 | 107.3 | 85.4 | 82.4 | 78.0 | 48.6 | 74.4 | 88.7 | 105.1 | 62.1 | 49.0 | 49.0 |
| 2020年 7～9月 | 114.2 | 114.2 | 87.2 | 101.8 | 89.1 | 107.4 | 54.0 | 206.5 | 101.1 | 90.3 | 102.6 | 84.1 | 79.5 | 44.3 | 95.5 | 80.1 | 107.6 | 51.6 | 32.9 | 32.9 |
| 2020年 10～12月 | 114.3 | 114.3 | 88.9 | 113.4 | 85.9 | 144.8 | 51.6 | 203.1 | 107.0 | 92.3 | 60.2 | 92.8 | 92.7 | 60.7 | 109.7 | 86.9 | 99.9 | 54.4 | 37.1 | 37.1 |
| 2021年 1～3月 | 119.7 | 119.7 | 96.0 | 114.2 | 84.9 | 188.8 | 55.8 | 204.1 | 108.3 | 89.3 | 54.6 | 97.4 | 93.0 | 53.4 | 115.9 | 92.7 | 101.5 | 75.4 | 34.1 | 34.1 |
| 各月 | | | | | | | | | | | | | | | | | | | | |
| 2018年 6月 | 119.6 | 119.6 | 114.9 | 116.2 | 99.0 | 156.2 | 99.0 | 169.5 | 120.0 | 113.7 | 93.1 | 92.9 | 99.7 | 95.7 | 120.7 | 118.7 | 100.7 | 68.4 | 160.7 | 160.7 |
| 7月 | 119.2 | 119.2 | 99.0 | 112.7 | 99.2 | 114.0 | 121.3 | 172.4 | 156.3 | 113.8 | 91.7 | 100.0 | 95.0 | 94.1 | 118.6 | 109.1 | 100.1 | 70.5 | 117.3 | 117.3 |
| 8月 | 127.3 | 127.3 | 107.0 | 113.7 | 96.8 | 160.4 | 83.9 | 186.7 | 143.5 | 115.0 | 91.4 | 100.5 | 95.4 | 93.8 | 115.5 | 113.8 | 96.1 | 66.3 | 80.3 | 80.3 |
| 9月 | 129.1 | 129.1 | 103.2 | 115.8 | 110.0 | 164.2 | 159.3 | 181.7 | 122.1 | 109.2 | 99.0 | 100.5 | 96.3 | 91.7 | 117.2 | 107.6 | 98.8 | 83.3 | 61.3 | 61.3 |
| 10月 | 116.5 | 116.5 | 107.9 | 109.9 | 102.9 | 124.0 | 94.9 | 176.5 | 114.7 | 116.2 | 93.6 | 92.6 | 96.2 | 92.2 | 117.9 | 108.9 | 100.0 | 77.4 | 75.7 | 75.7 |
| 11月 | 108.8 | 108.8 | 102.6 | 113.0 | 100.7 | 126.5 | 86.7 | 146.2 | 102.3 | 119.1 | 73.0 | 96.2 | 63.1 | 92.3 | 115.5 | 110.7 | 92.1 | 73.2 | 94.4 | 94.4 |
| 12月 | 114.8 | 114.8 | 109.1 | 123.6 | 103.5 | 139.7 | 157.3 | 137.5 | 96.2 | 116.3 | 92.5 | 102.9 | 99.7 | 100.7 | 122.3 | 111.0 | 91.6 | 79.0 | 106.4 | 106.4 |
| 2019年 1月 | 104.7 | 104.7 | 104.7 | 111.9 | 91.3 | 115.3 | 77.5 | 146.4 | 86.5 | 119.3 | 88.3 | 106.4 | 100.3 | 92.2 | 115.1 | 108.4 | 94.4 | 76.7 | 118.6 | 118.6 |
| 2月 | 119.8 | 119.8 | 105.2 | 123.0 | 107.9 | 179.8 | 106.2 | 155.6 | 97.1 | 121.1 | 92.7 | 92.0 | 100.4 | 87.4 | 111.5 | 104.2 | 90.6 | 69.2 | 84.4 | 84.4 |
| 3月 | 126.0 | 125.9 | 104.7 | 125.5 | 107.1 | 173.6 | 146.8 | 186.2 | 115.4 | 115.2 | 78.3 | 109.1 | 100.6 | 89.7 | 113.9 | 101.3 | 94.7 | 74.1 | 72.5 | 72.5 |
| 4月 | 120.8 | 120.8 | 107.1 | 120.8 | 108.2 | 129.2 | 62.2 | 199.3 | 97.8 | 127.9 | 133.7 | 91.0 | 95.5 | 84.5 | 120.0 | 104.9 | 104.8 | 76.2 | 111.5 | 111.5 |
| 5月 | 117.7 | 117.7 | 111.9 | 124.6 | 109.9 | 152.4 | 78.9 | 182.4 | 125.7 | 119.0 | 70.4 | 75.8 | 97.4 | 87.7 | 117.1 | 116.8 | 109.2 | 71.0 | 149.2 | 149.2 |
| 6月 | 118.9 | 118.9 | 109.8 | 119.6 | 105.3 | 126.3 | 123.2 | 179.2 | 115.7 | 126.0 | 73.0 | 87.2 | 102.9 | 88.6 | 115.6 | 116.1 | 113.1 | 73.8 | 106.7 | 106.7 |
| 7月 | 122.9 | 122.9 | 92.0 | 119.6 | 103.4 | 120.5 | 103.2 | 190.3 | 128.7 | 118.2 | 101.9 | 93.8 | 99.3 | 89.1 | 115.0 | 112.6 | 109.3 | 67.0 | 143.3 | 143.3 |
| 8月 | 141.2 | 141.1 | 113.9 | 118.7 | 97.5 | 180.9 | 82.7 | 247.0 | 112.2 | 116.3 | 116.0 | 90.9 | 93.9 | 91.5 | 114.6 | 102.8 | 102.7 | 76.8 | 84.6 | 84.6 |
| 9月 | 138.5 | 138.5 | 100.6 | 115.9 | 103.5 | 183.9 | 62.8 | 219.3 | 115.8 | 113.4 | 149.8 | 103.9 | 94.2 | 83.5 | 116.8 | 102.5 | 110.5 | 75.4 | 74.5 | 74.5 |
| 10月 | 125.0 | 125.1 | 104.5 | 121.1 | 101.6 | 171.4 | 65.3 | 214.3 | 108.3 | 112.4 | 82.2 | 81.4 | 99.8 | 76.3 | 117.4 | 103.0 | 107.8 | 77.6 | 106.9 | 106.9 |
| 11月 | 124.3 | 124.3 | 88.7 | 120.4 | 94.9 | 173.9 | 141.1 | 180.0 | 97.6 | 109.5 | 54.5 | 95.8 | 91.8 | 90.8 | 98.3 | 98.0 | 106.2 | 62.3 | 87.5 | 87.5 |
| 12月 | 113.7 | 113.8 | 89.4 | 116.1 | 90.4 | 146.3 | 112.2 | 167.6 | 95.1 | 103.4 | 63.3 | 90.4 | 97.5 | 87.0 | 103.8 | 99.9 | 100.7 | 57.1 | 93.8 | 93.8 |
| 2020年 1月 | 110.1 | 110.1 | 90.0 | 110.2 | 82.5 | 134.1 | 115.8 | 165.3 | 97.6 | 101.7 | 70.7 | 83.1 | 96.2 | 73.5 | 108.2 | 97.3 | 101.3 | 62.2 | 54.7 | 54.7 |
| 2月 | 113.6 | 113.6 | 96.0 | 109.9 | 89.6 | 156.6 | 71.5 | 171.1 | 90.8 | 103.6 | 84.1 | 82.2 | 100.8 | 68.9 | 106.5 | 89.0 | 106.9 | 62.7 | 50.1 | 50.1 |
| 3月 | 109.4 | 109.4 | 65.8 | 113.5 | 96.4 | 149.0 | 50.8 | 173.9 | 110.8 | 105.1 | 62.8 | 84.3 | 99.8 | 74.4 | 105.8 | 93.4 | 103.1 | 71.9 | 28.6 | 28.6 |
| 4月 | 112.6 | 112.6 | 102.7 | 97.1 | 90.3 | 129.1 | 61.7 | 188.0 | 108.8 | 112.2 | 97.4 | 84.9 | 100.0 | 63.3 | 103.3 | 89.1 | 98.0 | 73.4 | 48.0 | 48.0 |
| 5月 | 99.3 | 99.3 | 93.1 | 89.1 | 77.1 | 104.9 | 127.1 | 168.4 | 84.4 | 99.6 | 66.4 | 80.4 | 63.2 | 42.8 | 56.4 | 90.7 | 104.0 | 54.3 | 49.3 | 49.3 |
| 6月 | 110.3 | 110.3 | 91.1 | 87.0 | 84.9 | 141.1 | 95.8 | 155.5 | 115.0 | 110.2 | 92.4 | 82.0 | 70.9 | 39.7 | 63.4 | 86.4 | 113.2 | 58.5 | 49.8 | 49.8 |
| 7月 | 102.5 | 102.5 | 75.0 | 94.1 | 86.1 | 103.9 | 54.8 | 164.8 | 103.6 | 84.1 | 69.5 | 86.3 | 52.1 | 41.5 | 88.8 | 71.0 | 116.0 | 51.3 | 44.9 | 44.9 |
| 8月 | 106.9 | 106.9 | 99.1 | 103.5 | 83.8 | 84.6 | 58.6 | 187.9 | 90.9 | 92.0 | 97.4 | 81.6 | 95.1 | 47.4 | 91.9 | 92.9 | 97.8 | 46.2 | 26.0 | 26.0 |
| 9月 | 133.3 | 133.3 | 87.5 | 107.7 | 97.4 | 133.7 | 48.5 | 266.7 | 108.8 | 94.7 | 140.9 | 84.5 | 91.4 | 44.0 | 105.9 | 76.3 | 109.1 | 57.2 | 27.7 | 27.7 |
| 10月 | 113.3 | 113.3 | 90.1 | 114.1 | 93.6 | 132.4 | 55.5 | 206.3 | 106.5 | 96.0 | 78.9 | 88.7 | 58.9 | 56.6 | 108.1 | 84.6 | 105.0 | 56.6 | 42.1 | 42.1 |
| 11月 | 119.7 | 119.7 | 85.9 | 111.5 | 80.9 | 165.8 | 62.2 | 188.4 | 108.5 | 89.3 | 68.2 | 91.4 | 122.2 | 63.4 | 108.9 | 92.2 | 101.5 | 50.2 | 27.1 | 27.1 |
| 12月 | 109.9 | 109.9 | 90.8 | 114.5 | 83.1 | 136.1 | 37.2 | 214.5 | 106.1 | 91.7 | 33.5 | 98.3 | 97.1 | 62.0 | 112.0 | 83.9 | 93.3 | 56.5 | 42.2 | 42.2 |
| 2021年 1月 | 117.0 | 117.0 | 93.8 | 107.2 | 76.7 | 160.3 | 65.0 | 223.6 | 101.6 | 84.1 | 37.1 | 95.5 | 88.2 | 53.5 | 116.0 | 89.3 | 102.3 | 67.6 | 42.7 | 42.7 |
| 2月 | 116.4 | 116.4 | 96.3 | 111.9 | 84.8 | 194.3 | 49.8 | 189.9 | 104.2 | 88.7 | 47.7 | 92.6 | 91.6 | 51.5 | 110.7 | 90.2 | 100.3 | 76.3 | 29.3 | 29.3 |
| 3月 | 125.8 | 125.7 | 97.8 | 123.5 | 93.2 | 211.9 | 52.5 | 198.9 | 119.0 | 95.1 | 78.9 | 104.1 | 99.3 | 55.3 | 121.1 | 98.7 | 101.9 | 82.4 | 30.4 | 30.4 |
| 4月 | 128.6 | 128.6 | 98.8 | 117.8 | 91.4 | 184.0 | 73.1 | 214.9 | 138.2 | 99.3 | 79.3 | 90.8 | 102.6 | 53.9 | 123.3 | 105.3 | 102.1 | 78.6 | 41.9 | 41.9 |
| 5月 | 107.4 | 107.4 | 92.7 | 111.2 | 84.5 | 141.4 | 69.4 | 156.9 | 136.7 | 87.9 | 48.4 | 89.0 | 105.2 | 49.7 | 107.3 | 108.2 | 109.8 | 58.8 | 49.4 | 49.4 |
| 前月比 [%] | ▲16.5 | ▲16.5 | ▲6.2 | ▲5.6 | ▲7.5 | ▲23.2 | ▲5.1 | ▲27.0 | ▲1.1 | ▲11.5 | ▲39.0 | ▲2.0 | 2.5 | ▲7.8 | ▲13.0 | 2.8 | 7.5 | ▲25.2 | 17.9 | 17.9 |

※最新月は速報値。それ以外は確報値。2017年12月までは年間補正済。

【表2-3】 季節調整済指数（業種別；在庫）

[平成27年（2015年）平均=100]

| | 鉱工業 | | | | | | | | | | | | | | | | | | 鉱業 | 非金属鉱業 | | | | | | | | | | | | | | | |
|---------|--------------|--------|--------|--------|------------|--------|-------------|--------|-----------|--------|------------|--------------|-------|--------|----------|-----------|--------|-------|------|-------|--------|--------|------------|--------|-------------|--------|-----------|------|------------|--------------|------|--------|----------|-----------|--------|
| | 製造工業 | 製造工業 | | | | | | | | | | | | | | | | 鉄鋼業 | | | 非鉄金属工業 | 金属製品工業 | 汎用・生産用機械工業 | 電気機械工業 | 電子部品・デバイス工業 | 輸送機械工業 | 窯業・土石製品工業 | 化学工業 | プラスチック製品工業 | パルプ・紙・紙加工品工業 | 繊維工業 | ゴム製品工業 | 木材・木製品工業 | 食料品・たばこ工業 | その他の工業 |
| | | 鉄鋼業 | 非鉄金属工業 | 金属製品工業 | 汎用・生産用機械工業 | 電気機械工業 | 電子部品・デバイス工業 | 輸送機械工業 | 窯業・土石製品工業 | 化学工業 | プラスチック製品工業 | パルプ・紙・紙加工品工業 | 繊維工業 | ゴム製品工業 | 木材・木製品工業 | 食料品・たばこ工業 | その他の工業 | | | | | | | | | | | | | | | | | | |
| ウェイト | 10000.0 | 9987.1 | 250.1 | 70.0 | 281.9 | 1070.6 | 764.6 | 845.7 | 232.1 | 1104.7 | 2014.3 | 572.5 | 602.3 | 341.5 | 165.0 | 231.7 | 1343.3 | 96.8 | 12.9 | 12.9 | | | | | | | | | | | | | | | |
| 年平均 | - | - | - | - | - | - | - | - | - | - | - | - | - | - | - | - | - | - | - | - | | | | | | | | | | | | | | | |
| 四半期 | 2018年 4～6月 | 122.6 | 122.6 | 121.6 | 127.4 | 97.7 | 102.6 | 108.7 | 198.2 | 157.4 | 106.3 | 146.5 | 112.3 | 112.0 | 75.8 | 42.2 | 87.4 | 122.3 | 62.1 | 101.4 | 101.4 | | | | | | | | | | | | | | |
| | 2018年 7～9月 | 123.3 | 123.3 | 108.2 | 120.6 | 102.5 | 103.8 | 114.0 | 215.8 | 232.6 | 105.4 | 135.9 | 123.7 | 109.4 | 77.2 | 39.6 | 92.4 | 118.5 | 55.2 | 97.3 | 97.3 | | | | | | | | | | | | | | |
| | 2018年 10～12月 | 121.8 | 121.8 | 116.2 | 109.2 | 107.4 | 72.0 | 112.7 | 241.1 | 243.2 | 97.0 | 132.0 | 111.6 | 99.7 | 79.2 | 41.9 | 96.8 | 121.9 | 63.6 | 75.6 | 75.6 | | | | | | | | | | | | | | |
| | 2019年 1～3月 | 110.7 | 110.7 | 122.8 | 111.1 | 110.1 | 63.4 | 127.6 | 229.9 | 131.8 | 99.0 | 100.5 | 120.7 | 109.8 | 73.6 | 50.7 | 100.4 | 108.7 | 60.9 | 61.4 | 61.4 | | | | | | | | | | | | | | |
| | 2019年 4～6月 | 121.8 | 121.9 | 105.5 | 120.9 | 112.9 | 64.7 | 197.4 | 240.3 | 136.1 | 98.2 | 106.0 | 115.8 | 113.8 | 79.1 | 56.5 | 102.1 | 132.4 | 64.6 | 42.8 | 42.8 | | | | | | | | | | | | | | |
| | 2019年 7～9月 | 115.6 | 115.6 | 87.9 | 114.9 | 115.1 | 79.0 | 177.7 | 140.0 | 158.3 | 101.5 | 129.0 | 124.2 | 109.3 | 82.3 | 57.3 | 126.2 | 105.6 | 63.6 | 41.7 | 41.7 | | | | | | | | | | | | | | |
| | 2019年 10～12月 | 100.6 | 100.6 | 96.0 | 114.4 | 122.0 | 71.4 | 144.7 | 105.6 | 122.0 | 100.3 | 89.7 | 125.3 | 105.8 | 80.1 | 64.2 | 128.0 | 101.6 | 53.3 | 48.5 | 48.5 | | | | | | | | | | | | | | |
| | 2020年 1～3月 | 98.4 | 98.5 | 88.9 | 124.9 | 117.4 | 86.6 | 121.1 | 113.6 | 114.4 | 108.5 | 74.4 | 127.9 | 115.6 | 75.3 | 69.5 | 128.1 | 106.9 | 47.4 | 55.6 | 55.6 | | | | | | | | | | | | | | |
| | 2020年 4～6月 | 126.7 | 126.8 | 91.6 | 110.1 | 117.2 | 78.8 | 134.7 | 136.6 | 310.1 | 113.7 | 150.5 | 124.8 | 124.0 | 70.7 | 60.8 | 125.9 | 139.5 | 52.9 | 61.5 | 61.5 | | | | | | | | | | | | | | |
| | 2020年 7～9月 | 116.8 | 116.9 | 89.4 | 106.0 | 117.6 | 75.0 | 139.0 | 150.5 | 168.5 | 118.1 | 134.1 | 125.1 | 96.4 | 62.9 | 59.9 | 122.4 | 126.4 | 48.8 | 59.3 | 59.3 | | | | | | | | | | | | | | |
| | 2020年 10～12月 | 98.5 | 98.5 | 94.2 | 111.3 | 98.9 | 60.4 | 107.5 | 133.6 | 121.8 | 116.7 | 88.5 | 117.9 | 98.6 | 52.3 | 58.8 | 119.9 | 106.0 | 39.8 | 57.5 | 57.5 | | | | | | | | | | | | | | |
| | 2021年 1～3月 | 96.1 | 96.2 | 106.1 | 121.6 | 113.2 | 73.2 | 91.4 | 203.5 | 145.8 | 112.3 | 52.4 | 120.8 | 114.8 | 41.2 | 53.7 | 123.6 | 106.7 | 29.3 | 55.0 | 55.0 | | | | | | | | | | | | | | |
| 各月 | 2018年 6月 | 118.3 | 118.3 | 115.7 | 128.8 | 97.1 | 99.6 | 115.6 | 209.3 | 192.5 | 105.8 | 118.0 | 116.1 | 114.4 | 77.9 | 42.5 | 87.4 | 111.9 | 66.7 | 103.4 | 103.4 | | | | | | | | | | | | | | |
| | 7月 | 121.6 | 121.6 | 98.8 | 127.3 | 103.7 | 102.8 | 123.6 | 169.3 | 209.5 | 107.9 | 142.4 | 121.7 | 110.3 | 79.7 | 41.6 | 90.0 | 116.7 | 53.2 | 106.0 | 106.0 | | | | | | | | | | | | | | |
| | 8月 | 121.3 | 121.3 | 103.6 | 116.3 | 92.9 | 111.1 | 111.6 | 198.1 | 227.3 | 105.5 | 131.4 | 128.4 | 110.1 | 77.5 | 38.4 | 92.0 | 109.5 | 41.1 | 103.6 | 103.6 | | | | | | | | | | | | | | |
| | 9月 | 127.0 | 127.1 | 122.3 | 118.3 | 111.0 | 97.5 | 106.8 | 279.9 | 261.0 | 102.8 | 133.9 | 121.0 | 107.8 | 74.4 | 38.9 | 95.3 | 129.2 | 71.3 | 82.4 | 82.4 | | | | | | | | | | | | | | |
| | 10月 | 127.2 | 127.3 | 116.3 | 104.0 | 98.5 | 101.4 | 103.0 | 268.2 | 254.3 | 98.9 | 135.6 | 106.8 | 108.6 | 75.4 | 39.7 | 94.7 | 130.1 | 64.3 | 83.2 | 83.2 | | | | | | | | | | | | | | |
| | 11月 | 119.0 | 119.0 | 108.0 | 100.4 | 107.3 | 63.9 | 109.4 | 247.7 | 241.9 | 96.4 | 125.8 | 109.6 | 91.8 | 78.7 | 41.8 | 95.9 | 124.2 | 67.3 | 70.7 | 70.7 | | | | | | | | | | | | | | |
| | 12月 | 119.2 | 119.1 | 124.3 | 123.2 | 116.3 | 50.8 | 125.8 | 207.5 | 233.5 | 95.6 | 134.5 | 118.5 | 98.6 | 83.6 | 44.1 | 99.8 | 111.5 | 59.1 | 72.8 | 72.8 | | | | | | | | | | | | | | |
| | 2019年 1月 | 115.4 | 115.4 | 127.4 | 109.2 | 109.5 | 51.5 | 125.7 | 211.2 | 175.1 | 97.4 | 115.8 | 116.0 | 104.6 | 76.2 | 45.2 | 99.5 | 116.4 | 64.1 | 76.0 | 76.0 | | | | | | | | | | | | | | |
| | 2月 | 103.7 | 103.7 | 129.0 | 107.0 | 111.4 | 64.9 | 126.9 | 189.2 | 116.1 | 101.0 | 91.6 | 122.8 | 108.9 | 69.8 | 50.6 | 100.8 | 106.1 | 63.8 | 67.3 | 67.3 | | | | | | | | | | | | | | |
| | 3月 | 113.1 | 113.1 | 112.1 | 117.2 | 109.5 | 73.8 | 130.1 | 289.3 | 104.2 | 98.5 | 94.2 | 123.3 | 116.0 | 74.9 | 56.2 | 100.8 | 103.6 | 54.7 | 40.9 | 40.9 | | | | | | | | | | | | | | |
| | 4月 | 129.5 | 129.7 | 111.7 | 133.7 | 113.5 | 77.3 | 203.7 | 299.6 | 131.5 | 97.0 | 129.2 | 115.6 | 111.3 | 75.8 | 56.7 | 98.5 | 117.8 | 59.5 | 41.8 | 41.8 | | | | | | | | | | | | | | |
| | 5月 | 117.9 | 118.1 | 101.4 | 104.1 | 114.2 | 58.2 | 204.1 | 220.0 | 120.4 | 98.4 | 94.6 | 114.0 | 112.4 | 79.5 | 54.9 | 100.6 | 129.7 | 64.8 | 46.3 | 46.3 | | | | | | | | | | | | | | |
| | 6月 | 117.9 | 117.9 | 103.4 | 125.0 | 110.9 | 58.7 | 184.3 | 201.4 | 156.5 | 99.2 | 94.2 | 117.8 | 117.7 | 82.0 | 57.8 | 107.1 | 149.7 | 69.4 | 40.4 | 40.4 | | | | | | | | | | | | | | |
| | 7月 | 117.0 | 117.1 | 78.2 | 108.3 | 118.0 | 71.7 | 187.9 | 149.0 | 163.1 | 101.0 | 125.4 | 119.4 | 113.5 | 83.0 | 56.4 | 121.6 | 120.9 | 68.9 | 40.6 | 40.6 | | | | | | | | | | | | | | |
| | 8月 | 113.7 | 113.7 | 94.0 | 121.0 | 101.1 | 80.6 | 178.8 | 124.5 | 156.8 | 102.0 | 134.6 | 123.1 | 110.5 | 83.1 | 59.3 | 127.9 | 85.1 | 66.5 | 42.1 | 42.1 | | | | | | | | | | | | | | |
| | 9月 | 116.0 | 116.1 | 91.4 | 115.5 | 126.3 | 84.7 | 166.3 | 146.6 | 155.1 | 101.6 | 126.9 | 130.0 | 103.9 | 80.7 | 56.2 | 129.2 | 110.7 | 55.4 | 42.5 | 42.5 | | | | | | | | | | | | | | |
| | 10月 | 105.3 | 105.4 | 94.0 | 120.0 | 121.3 | 83.0 | 158.3 | 105.6 | 132.0 | 101.7 | 101.6 | 118.9 | 107.7 | 80.5 | 63.7 | 131.0 | 97.5 | 55.4 | 50.4 | 50.4 | | | | | | | | | | | | | | |
| | 11月 | 101.0 | 101.0 | 94.9 | 99.6 | 122.5 | 84.2 | 140.1 | 108.1 | 114.0 | 101.5 | 84.9 | 125.3 | 103.0 | 80.5 | 63.8 | 126.7 | 111.1 | 52.2 | 49.7 | 49.7 | | | | | | | | | | | | | | |
| | 12月 | 95.5 | 95.5 | 99.0 | 123.6 | 122.1 | 47.0 | 135.6 | 103.2 | 120.1 | 97.8 | 82.7 | 131.6 | 106.6 | 79.4 | 65.0 | 126.4 | 96.3 | 52.3 | 45.3 | 45.3 | | | | | | | | | | | | | | |
| | 2020年 1月 | 96.0 | 96.1 | 96.7 | 104.4 | 123.7 | 55.5 | 130.2 | 115.1 | 99.1 | 104.1 | 80.7 | 133.4 | 107.6 | 75.5 | 66.4 | 129.1 | 87.3 | 50.2 | 54.9 | 54.9 | | | | | | | | | | | | | | |
| | 2月 | 93.5 | 93.6 | 104.8 | 132.1 | 111.5 | 68.2 | 121.0 | 103.9 | 90.0 | 110.0 | 62.5 | 130.4 | 115.7 | 74.5 | 70.0 | 127.8 | 127.5 | 45.4 | 57.5 | 57.5 | | | | | | | | | | | | | | |
| | 3月 | 105.7 | 105.9 | 65.3 | 138.1 | 117.0 | 136.1 | 112.0 | 121.8 | 154.0 | 111.4 | 80.1 | 120.0 | 123.4 | 75.8 | 72.1 | 127.3 | 105.8 | 46.5 | 54.5 | 54.5 | | | | | | | | | | | | | | |
| | 4月 | 128.7 | 128.8 | 87.1 | 124.9 | 119.1 | 99.8 | 121.4 | 133.7 | 294.1 | 110.8 | 163.0 | 114.9 | 132.5 | 73.7 | 65.4 | 123.0 | 139.3 | 44.4 | 58.8 | 58.8 | | | | | | | | | | | | | | |
| | 5月 | 126.3 | 126.3 | 87.9 | 109.6 | 124.1 | 62.6 | 134.9 | 130.7 | 319.5 | 114.4 | 149.1 | 126.7 | 126.1 | 71.3 | 59.8 | 129.2 | 138.8 | 61.0 | 59.9 | 59.9 | | | | | | | | | | | | | | |
| | 6月 | 125.2 | 125.2 | 99.7 | 95.8 | 108.3 | 74.1 | 147.9 | 145.3 | 316.8 | 115.9 | 139.5 | 132.9 | 113.4 | 67.0 | 57.1 | 125.4 | 140.5 | 53.4 | 65.8 | 65.8 | | | | | | | | | | | | | | |
| | 7月 | 119.3 | 119.4 | 81.9 | 95.6 | 106.9 | 70.0 | 147.6 | 131.3 | 217.1 | 119.4 | 145.6 | 132.2 | 85.5 | 63.4 | 58.2 | 125.0 | 142.5 | 53.2 | 59.7 | 59.7 | | | | | | | | | | | | | | |
| | 8月 | 113.8 | 113.9 | 89.1 | 119.8 | 98.5 | 78.2 | 138.2 | 130.7 | 152.6 | 117.6 | 128.3 | 126.7 | 100.2 | 64.3 | 63.5 | 124.3 | 118.2 | 47.6 | 60.9 | 60.9 | | | | | | | | | | | | | | |
| | 9月 | 117.3 | 117.3 | 97.1 | 102.6 | 147.4 | 76.9 | 131.3 | 189.6 | 135.7 | 117.2 | 128.3 | 116.4 | 103.6 | 61.0 | 57.9 | 117.9 | 118.5 | 45.6 | 57.2 | 57.2 | | | | | | | | | | | | | | |
| | 10月 | 106.1 | 106.1 | 94.3 | 109.4 | 99.6 | 72.6 | 119.2 | 137.9 | 130.1 | 114.7 | 115.7 | 116.1 | 79.0 | 56.2 | 60.1 | 120.7 | 112.2 | 45.9 | 59.7 | 59.7 | | | | | | | | | | | | | | |
| | 11月 | 96.5 | 96.5 | 88.0 | 112.7 | 99.9 | 66.8 | 108.9 | 118.1 | 128.4 | 118.9 | 75.7 | 115.0 | 103.8 | 53.0 | 57.1 | 120.4 | 117.6 | 40.6 | 57.8 | 57.8 | | | | | | | | | | | | | | |
| | 12月 | 92.9 | 92.8 | 100.3 | 111.9 | 97.1 | 41.7 | 94.3 | 144.7 | 106.8 | 116.4 | 74.1 | 122.5 | 113.0 | 47.7 | 59.1 | 118.7 | 88.1 | 32.9 | 55.0 | 55.0 | | | | | | | | | | | | | | |
| | 2021年 1月 | 95.9 | 96.0 | 109.6 | 125.2 | 113.4 | 49.5 | 90.1 | 180.6 | 91.6 | 110.3 | 62.9 | 129.9 | 112.1 | 46.3 | 54.8 | 122.7 | 103.1 | 29.5 | 58.7 | 58.7 | | | | | | | | | | | | | | |
| | 2月 | 89.4 | 89.5 | 101.3 | 130.7 | 115.8 | 53.8 | 97.8 | 160.9 | 118.6 | 115.0 | 49.9 | 120.6 | 120.4 | 39.5 | 56.0 | 124.9 | 109.8 | 25.9 | 53.2 | 53.2 | | | | | | | | | | | | | | |
| | 3月 | 102.9 | 103.0 | 107.5 | 108.8 | 110.3 | 116.2 | 86.3 | 269.0 | 227.2 | 111.5 | 44.5 | 111.9 | 112.0 | 37.8 | 50.2 | 123.1 | 107.3 | 32.4 | 53.1 | 53.1 | | | | | | | | | | | | | | |
| | 4月 | 105.2 | 105.3 | 115.9 | 100.0 | 99.3 | 92.7 | 91.9 | 242.0 | 264.1 | 107.7 | 51.0 | 109.1 | 104.7 | 31.9 | 36.3 | 119.2 | 114.5 | 24.1 | 57.6 | 57.6 | | | | | | | | | | | | | | |
| | 5月 | 96.6 | 96.6 | 113.1 | 103.3 | 102.3 | 38.6 | 88.2 | 192.2 | 304.8 | 109.4 | 45.6 | 119.2 | 104.0 | 32.3 | 33.8 | 119.1 | 117.4 | 35.9 | 60.2 | 60.2 | | | | | | | | | | | | | | |
| 前月比 [%] | ▲8.2 | ▲8.3 | ▲2.4 | 3.3 | 3.0 | ▲58.4 | ▲4.0 | ▲20.6 | 15.4 | 1.6 | ▲10.6 | 9.3 | | | | | | | | | | | | | | | | | | | | | | | |

【表3-1】 原指数（業種別；生産）

[平成27年（2015年）平均=100]

| | 製造工業 | | | | | | | | | | | | | | | | | | 鉱工業 | | |
|--------------|---------|--------|--------|------------|--------|-------------|--------|-----------|-------|------------|--------------|-------|--------|----------|-----------|--------|--------|-------|-------|-------|--|
| | 鉄鋼業 | 非鉄金属工業 | 金属製品工業 | 汎用・生産用機械工業 | 電気機械工業 | 電子部品・デバイス工業 | 輸送機械工業 | 窯業・土石製品工業 | 化学工業 | プラスチック製品工業 | パルプ・紙・紙加工品工業 | 繊維工業 | ゴム製品工業 | 木材・木製品工業 | 食料品・たばこ工業 | その他の工業 | 鉱業 | 非金属鉱業 | | | |
| ウェイト | 10000.0 | 9998.7 | 128.1 | 134.3 | 640.5 | 1554.4 | 634.5 | 1539.2 | 838.8 | 324.3 | 947.0 | 450.4 | 367.6 | 180.9 | 213.4 | 180.7 | 1738.3 | 126.3 | 1.3 | 1.3 | |
| 年平均 | | | | | | | | | | | | | | | | | | | | | |
| 2018年 | 116.8 | 116.8 | 109.8 | 115.1 | 101.2 | 143.7 | 98.8 | 162.9 | 116.8 | 112.8 | 88.6 | 96.8 | 96.4 | 93.4 | 117.4 | 110.8 | 96.8 | 72.4 | 115.4 | 115.4 | |
| 2019年 | 122.1 | 122.1 | 101.7 | 119.3 | 100.4 | 153.2 | 99.0 | 188.3 | 106.0 | 116.5 | 90.2 | 93.0 | 97.4 | 87.6 | 112.8 | 105.7 | 103.1 | 70.0 | 100.4 | 100.4 | |
| 2020年 | 111.3 | 111.3 | 88.2 | 104.1 | 86.2 | 131.2 | 67.5 | 187.9 | 102.5 | 98.2 | 79.4 | 85.9 | 86.8 | 56.8 | 96.4 | 87.2 | 103.2 | 57.5 | 40.1 | 40.1 | |
| 四半期 | | | | | | | | | | | | | | | | | | | | | |
| 2018年 4～6月 | 113.0 | 113.0 | 115.1 | 115.2 | 99.8 | 141.0 | 84.2 | 156.6 | 111.2 | 108.5 | 81.3 | 91.3 | 95.2 | 90.8 | 117.3 | 115.4 | 97.7 | 65.2 | 164.4 | 164.4 | |
| 2018年 7～9月 | 121.0 | 121.0 | 98.1 | 110.5 | 99.2 | 138.1 | 107.0 | 196.3 | 114.9 | 107.9 | 87.8 | 98.7 | 100.0 | 93.5 | 114.9 | 107.6 | 96.7 | 73.0 | 83.6 | 83.6 | |
| 2018年 10～12月 | 122.4 | 122.4 | 115.7 | 121.8 | 108.6 | 134.4 | 121.5 | 173.5 | 117.4 | 126.1 | 107.4 | 99.9 | 88.0 | 101.0 | 120.5 | 113.7 | 102.2 | 76.5 | 84.5 | 84.5 | |
| 2019年 1～3月 | 116.3 | 116.3 | 103.3 | 117.6 | 98.9 | 161.3 | 123.6 | 145.5 | 114.9 | 121.4 | 83.5 | 99.2 | 105.1 | 87.6 | 113.3 | 106.3 | 86.3 | 75.0 | 95.3 | 95.3 | |
| 2019年 4～6月 | 111.5 | 111.5 | 105.1 | 118.9 | 102.6 | 128.0 | 85.3 | 161.5 | 98.0 | 116.2 | 75.7 | 86.1 | 88.5 | 83.6 | 116.0 | 109.2 | 107.5 | 67.6 | 119.6 | 119.6 | |
| 2019年 7～9月 | 130.0 | 130.0 | 96.2 | 114.9 | 98.9 | 154.9 | 71.4 | 235.4 | 98.1 | 111.9 | 117.5 | 95.3 | 99.7 | 89.5 | 113.4 | 103.9 | 105.2 | 72.1 | 96.6 | 96.6 | |
| 2019年 10～12月 | 130.6 | 130.7 | 102.2 | 126.0 | 101.3 | 168.5 | 115.7 | 210.7 | 112.9 | 116.6 | 84.0 | 91.4 | 96.2 | 89.9 | 108.4 | 103.5 | 113.4 | 65.5 | 90.1 | 90.1 | |
| 2020年 1～3月 | 110.2 | 110.2 | 82.1 | 108.9 | 86.9 | 152.3 | 80.8 | 151.8 | 114.8 | 106.1 | 70.0 | 80.6 | 103.5 | 70.5 | 106.6 | 94.8 | 96.0 | 67.4 | 45.6 | 45.6 | |
| 2020年 4～6月 | 100.5 | 100.5 | 91.7 | 89.1 | 80.1 | 116.3 | 88.7 | 147.3 | 90.2 | 100.3 | 71.3 | 83.9 | 71.3 | 47.0 | 73.6 | 86.2 | 103.5 | 57.0 | 48.3 | 48.3 | |
| 2020年 7～9月 | 111.2 | 111.2 | 82.2 | 98.7 | 86.7 | 106.5 | 46.6 | 224.1 | 83.8 | 87.1 | 99.1 | 83.5 | 82.9 | 45.0 | 94.0 | 78.2 | 105.4 | 51.1 | 31.9 | 31.9 | |
| 2020年 10～12月 | 123.4 | 123.4 | 96.6 | 119.7 | 90.9 | 149.6 | 53.7 | 228.4 | 121.0 | 99.3 | 77.3 | 95.4 | 89.3 | 64.5 | 111.5 | 89.7 | 107.9 | 54.3 | 34.5 | 34.5 | |
| 2021年 1～3月 | 119.1 | 119.1 | 94.5 | 111.9 | 82.4 | 196.1 | 59.1 | 182.6 | 124.6 | 91.8 | 54.1 | 94.2 | 97.4 | 52.1 | 115.7 | 94.4 | 93.9 | 77.6 | 35.9 | 35.9 | |
| 各月 | | | | | | | | | | | | | | | | | | | | | |
| 2018年 6月 | 116.0 | 116.0 | 112.4 | 119.0 | 99.8 | 145.8 | 111.9 | 155.3 | 105.9 | 106.4 | 86.7 | 90.6 | 103.5 | 93.5 | 125.9 | 115.6 | 98.6 | 64.7 | 154.5 | 154.5 | |
| 7月 | 118.4 | 118.4 | 90.3 | 117.9 | 101.9 | 131.2 | 101.4 | 178.5 | 130.1 | 111.1 | 80.9 | 103.2 | 96.9 | 92.9 | 125.7 | 107.3 | 99.6 | 65.3 | 103.2 | 103.2 | |
| 8月 | 118.7 | 118.7 | 96.3 | 101.0 | 94.9 | 142.6 | 69.5 | 207.0 | 106.3 | 104.5 | 80.9 | 98.5 | 104.2 | 91.5 | 100.1 | 105.8 | 96.4 | 68.4 | 71.8 | 71.8 | |
| 9月 | 125.8 | 125.8 | 107.7 | 112.5 | 100.7 | 140.4 | 150.2 | 203.4 | 108.4 | 108.0 | 101.7 | 94.3 | 98.9 | 96.1 | 119.0 | 109.7 | 94.0 | 85.4 | 75.8 | 75.8 | |
| 10月 | 127.1 | 127.1 | 114.6 | 123.1 | 115.5 | 118.3 | 87.5 | 203.1 | 120.6 | 123.3 | 134.4 | 104.3 | 107.0 | 105.6 | 127.0 | 115.4 | 104.5 | 80.0 | 80.1 | 80.1 | |
| 11月 | 119.0 | 119.0 | 117.4 | 122.4 | 112.4 | 137.2 | 94.8 | 175.4 | 120.6 | 129.5 | 93.3 | 94.2 | 50.1 | 99.7 | 122.4 | 115.0 | 101.1 | 78.7 | 86.5 | 86.5 | |
| 12月 | 121.2 | 121.2 | 115.2 | 119.8 | 98.0 | 147.7 | 182.3 | 142.1 | 111.1 | 125.4 | 94.4 | 101.1 | 106.9 | 97.7 | 112.2 | 110.6 | 100.9 | 70.8 | 87.0 | 87.0 | |
| 2019年 1月 | 102.4 | 102.4 | 103.1 | 110.7 | 93.9 | 129.4 | 65.8 | 134.8 | 96.4 | 113.6 | 79.6 | 107.4 | 108.3 | 88.9 | 105.7 | 106.1 | 78.8 | 72.2 | 99.5 | 99.5 | |
| 2月 | 113.5 | 113.5 | 98.6 | 116.3 | 97.6 | 172.0 | 118.2 | 128.4 | 110.4 | 125.8 | 87.9 | 91.1 | 99.3 | 85.1 | 114.4 | 105.9 | 81.4 | 73.3 | 87.3 | 87.3 | |
| 3月 | 132.9 | 132.9 | 108.1 | 125.8 | 105.2 | 182.4 | 186.9 | 173.4 | 138.0 | 124.8 | 82.9 | 99.2 | 107.6 | 88.7 | 119.7 | 106.9 | 98.6 | 79.5 | 99.0 | 99.0 | |
| 4月 | 112.9 | 112.9 | 102.0 | 121.7 | 103.4 | 119.7 | 55.1 | 173.7 | 93.3 | 121.5 | 99.8 | 94.8 | 93.8 | 84.3 | 119.3 | 106.5 | 107.5 | 70.9 | 119.0 | 119.0 | |
| 5月 | 109.6 | 109.6 | 105.6 | 115.1 | 102.4 | 154.2 | 66.6 | 149.8 | 101.0 | 111.1 | 62.4 | 79.6 | 65.9 | 81.8 | 109.8 | 108.7 | 105.3 | 64.7 | 133.9 | 133.9 | |
| 6月 | 111.9 | 111.9 | 107.6 | 119.9 | 102.0 | 110.2 | 134.2 | 161.1 | 99.6 | 116.0 | 65.0 | 83.8 | 105.8 | 84.6 | 118.9 | 112.5 | 109.7 | 67.1 | 105.8 | 105.8 | |
| 7月 | 125.8 | 125.8 | 83.7 | 127.9 | 110.6 | 148.3 | 89.5 | 200.7 | 109.7 | 117.3 | 94.0 | 98.2 | 102.3 | 90.0 | 123.6 | 111.3 | 109.8 | 64.5 | 122.2 | 122.2 | |
| 8月 | 125.2 | 125.2 | 100.2 | 101.7 | 87.6 | 148.2 | 63.2 | 255.4 | 79.1 | 104.4 | 97.6 | 88.7 | 99.1 | 88.9 | 96.4 | 95.3 | 99.8 | 71.3 | 78.4 | 78.4 | |
| 9月 | 139.1 | 139.1 | 104.7 | 115.0 | 98.6 | 168.2 | 61.5 | 250.1 | 105.4 | 114.0 | 160.9 | 98.9 | 97.7 | 89.5 | 120.3 | 105.1 | 106.1 | 80.4 | 89.3 | 89.3 | |
| 10月 | 133.7 | 133.8 | 108.2 | 133.7 | 108.8 | 161.1 | 57.7 | 234.3 | 111.0 | 119.7 | 117.4 | 92.6 | 108.3 | 89.1 | 124.5 | 109.4 | 110.2 | 75.1 | 113.5 | 113.5 | |
| 11月 | 132.0 | 132.0 | 101.7 | 127.6 | 101.7 | 176.4 | 148.6 | 212.0 | 112.4 | 117.1 | 66.7 | 92.4 | 72.2 | 95.9 | 102.7 | 101.3 | 115.5 | 64.4 | 82.7 | 82.7 | |
| 12月 | 126.2 | 126.3 | 96.6 | 116.6 | 93.3 | 167.9 | 140.9 | 185.8 | 115.4 | 112.9 | 67.9 | 89.2 | 108.2 | 84.8 | 98.1 | 99.8 | 114.5 | 56.9 | 74.0 | 74.0 | |
| 2020年 1月 | 107.6 | 107.6 | 88.6 | 109.0 | 84.9 | 150.5 | 98.3 | 152.2 | 108.8 | 96.9 | 63.7 | 83.9 | 103.9 | 70.8 | 99.3 | 95.2 | 84.5 | 58.5 | 45.9 | 45.9 | |
| 2月 | 107.6 | 107.6 | 89.9 | 103.9 | 81.0 | 149.8 | 79.6 | 141.2 | 103.2 | 107.6 | 79.8 | 81.4 | 99.7 | 67.1 | 109.2 | 90.5 | 96.0 | 66.4 | 51.8 | 51.8 | |
| 3月 | 115.4 | 115.4 | 67.9 | 113.7 | 94.7 | 156.5 | 64.6 | 161.9 | 132.5 | 113.9 | 66.5 | 76.6 | 106.8 | 73.6 | 111.2 | 98.6 | 107.4 | 77.2 | 39.1 | 39.1 | |
| 4月 | 105.3 | 105.3 | 97.9 | 97.8 | 86.3 | 119.6 | 54.6 | 163.9 | 103.8 | 106.5 | 72.7 | 88.5 | 98.3 | 63.2 | 102.7 | 90.5 | 100.5 | 68.3 | 51.2 | 51.2 | |
| 5月 | 92.5 | 92.5 | 87.9 | 82.3 | 71.8 | 106.2 | 107.3 | 138.3 | 67.8 | 93.0 | 58.8 | 84.5 | 42.8 | 39.9 | 52.9 | 84.4 | 100.3 | 49.5 | 44.2 | 44.2 | |
| 6月 | 103.8 | 103.8 | 89.3 | 87.2 | 82.2 | 123.1 | 104.3 | 139.8 | 99.0 | 101.5 | 82.3 | 78.8 | 72.9 | 37.9 | 65.2 | 83.7 | 109.8 | 53.2 | 49.4 | 49.4 | |
| 7月 | 104.9 | 104.9 | 68.2 | 100.6 | 92.1 | 127.8 | 47.5 | 173.8 | 88.3 | 83.5 | 64.1 | 90.4 | 53.7 | 41.9 | 95.5 | 70.2 | 116.5 | 49.4 | 38.3 | 38.3 | |
| 8月 | 94.8 | 94.8 | 87.2 | 88.7 | 75.3 | 69.3 | 44.8 | 194.3 | 64.1 | 82.6 | 82.0 | 79.6 | 100.3 | 46.0 | 77.3 | 86.1 | 95.0 | 42.9 | 24.1 | 24.1 | |
| 9月 | 133.8 | 133.8 | 91.1 | 106.9 | 92.8 | 122.3 | 47.5 | 304.1 | 99.0 | 95.2 | 151.3 | 80.5 | 94.8 | 47.2 | 109.1 | 78.2 | 104.7 | 61.0 | 33.2 | 33.2 | |
| 10月 | 121.1 | 121.1 | 93.3 | 126.0 | 100.3 | 124.5 | 49.0 | 225.5 | 109.2 | 102.3 | 112.6 | 100.9 | 63.9 | 66.1 | 114.7 | 89.9 | 107.3 | 54.8 | 44.7 | 44.7 | |
| 11月 | 127.1 | 127.1 | 98.5 | 118.2 | 86.7 | 168.2 | 65.5 | 221.9 | 124.9 | 95.5 | 83.4 | 88.2 | 96.1 | 67.0 | 113.8 | 95.3 | 110.4 | 51.9 | 25.6 | 25.6 | |
| 12月 | 122.0 | 122.0 | 98.1 | 115.0 | 85.8 | 156.2 | 46.7 | 237.8 | 128.8 | 100.1 | 36.0 | 97.0 | 107.8 | 60.4 | 105.9 | 83.8 | 106.1 | 56.3 | 33.3 | 33.3 | |
| 2021年 1月 | 114.4 | 114.4 | 92.3 | 106.0 | 78.9 | 180.0 | 55.2 | 205.9 | 113.2 | 80.1 | 33.4 | 96.4 | 95.2 | 51.6 | 106.5 | 87.4 | 85.4 | 63.6 | 35.8 | 35.8 | |
| 2月 | 110.3 | 110.3 | 90.2 | 105.8 | 76.7 | 185.8 | 55.4 | 156.7 | 118.4 | 92.2 | 45.2 | 91.7 | 90.6 | 50.1 | 113.5 | 91.7 | 90.1 | 80.9 | 30.3 | 30.3 | |
| 3月 | 132.7 | 132.7 | 101.0 | 123.8 | 91.5 | 222.6 | 66.8 | 185.2 | 142.3 | 103.1 | 83.6 | 94.6 | 106.3 | 54.7 | 127.2 | 104.2 | 106.1 | 88.4 | 41.5 | 41.5 | |
| 4月 | 120.2 | 120.2 | 94.1 | 118.7 | 87.3 | 170.5 | 64.7 | 187.3 | 131.9 | 94.3 | 59.2 | 94.6 | 100.8 | 53.8 | 122.5 | 106.9 | 104.8 | 73.1 | 44.7 | 44.7 | |
| 5月 | | | | | | | | | | | | | | | | | | | | | |

【表3-2】 原指数（業種別；出荷）

〔平成27年（2015年）平均＝100〕

| | 製造工業 | | | | | | | | | | | | | | | | | | | 鉱工業 | |
|--------------|---------|------------|------------|--------------------|------------|---------------------|------------|-------------------|--------|--------------------|----------------------|-------|------------|--------------|-------------------|------------|-----------|-------|-------|-----------|--|
| | 製造工業 | | | | | | | | | | | | | | | | | | 鉄鋼業 | 非金属 工業 | |
| | 鉄鋼業 | 非鉄金属 工業 | 金属製品 工業 | 汎用・生 産用機械 工業 | 電気機械 工業 | 電子部 品・デバ イス工業 | 輸送機械 工業 | 窯業・土 石製品工 業 | 化学工業 | プラス チック製 品工業 | パルプ・ 紙・紙加 工品工業 | 繊維工業 | ゴム製品 工業 | 木材・木 製品工業 | 食料品・ たばこ工 業 | その他の 工業 | 非金属 工業 | | | | |
| ウェイト | 10000.0 | 9998.8 | 182.2 | 170.3 | 549.7 | 1610.4 | 603.8 | 1235.6 | 1379.2 | 250.0 | 872.4 | 379.5 | 365.9 | 119.7 | 227.5 | 159.1 | 1812.8 | 80.7 | 1.2 | 1.2 | |
| 年平均 | | | | | | | | | | | | | | | | | | | | | |
| 2018年 | 115.2 | 115.2 | 107.8 | 119.4 | 102.4 | 143.6 | 96.5 | 147.0 | 122.4 | 114.9 | 85.2 | 97.8 | 97.1 | 93.4 | 114.6 | 109.5 | 96.9 | 118.0 | 123.4 | 123.4 | |
| 2019年 | 118.5 | 118.5 | 102.5 | 125.8 | 100.0 | 152.3 | 96.9 | 170.3 | 107.5 | 117.9 | 91.6 | 93.2 | 96.7 | 90.7 | 109.0 | 100.2 | 102.4 | 119.7 | 101.8 | 101.8 | |
| 2020年 | 108.1 | 108.1 | 87.7 | 107.6 | 86.4 | 130.6 | 70.3 | 169.6 | 103.5 | 98.7 | 80.5 | 87.9 | 86.2 | 64.2 | 93.5 | 85.5 | 100.7 | 109.2 | 34.9 | 34.9 | |
| 四半期 | | | | | | | | | | | | | | | | | | | | | |
| 2018年 4～6月 | 110.8 | 110.8 | 112.9 | 117.0 | 101.0 | 141.0 | 83.1 | 140.6 | 116.5 | 109.4 | 73.7 | 91.4 | 95.5 | 88.5 | 114.5 | 114.6 | 98.0 | 76.8 | 167.9 | 167.9 | |
| 2018年 7～9月 | 115.9 | 115.9 | 98.4 | 112.9 | 99.9 | 137.8 | 103.9 | 175.8 | 117.7 | 108.8 | 86.4 | 98.1 | 95.4 | 96.2 | 117.9 | 106.4 | 90.1 | 111.1 | 94.5 | 94.5 | |
| 2018年 10～12月 | 121.6 | 121.7 | 111.4 | 123.1 | 109.8 | 137.0 | 114.2 | 156.5 | 121.1 | 130.3 | 107.1 | 102.2 | 96.3 | 105.0 | 115.7 | 111.5 | 107.6 | 162.7 | 95.0 | 95.0 | |
| 2019年 1～3月 | 116.2 | 116.2 | 107.4 | 124.5 | 99.6 | 160.5 | 115.1 | 133.0 | 120.9 | 124.9 | 82.8 | 100.4 | 97.0 | 93.9 | 105.7 | 103.8 | 92.5 | 140.3 | 100.1 | 100.1 | |
| 2019年 4～6月 | 107.5 | 107.5 | 104.5 | 125.3 | 100.9 | 128.6 | 86.1 | 146.2 | 96.3 | 115.5 | 77.3 | 86.2 | 91.9 | 80.2 | 111.9 | 104.2 | 101.5 | 95.3 | 122.2 | 122.2 | |
| 2019年 7～9月 | 122.5 | 122.5 | 100.4 | 118.8 | 97.9 | 150.5 | 75.3 | 212.2 | 98.2 | 111.2 | 118.4 | 94.4 | 98.2 | 91.8 | 114.7 | 91.7 | 100.2 | 135.7 | 95.0 | 95.0 | |
| 2019年 10～12月 | 127.7 | 127.7 | 97.6 | 134.8 | 101.6 | 169.7 | 111.0 | 189.8 | 114.5 | 120.1 | 88.0 | 91.8 | 99.7 | 96.9 | 103.7 | 101.0 | 115.5 | 107.5 | 89.7 | 89.7 | |
| 2020年 1～3月 | 109.2 | 109.2 | 91.3 | 120.9 | 89.3 | 146.1 | 85.1 | 139.5 | 120.1 | 107.0 | 65.5 | 86.1 | 95.4 | 73.2 | 100.0 | 88.5 | 95.6 | 126.5 | 35.5 | 35.5 | |
| 2020年 4～6月 | 95.7 | 95.7 | 81.8 | 86.3 | 77.8 | 119.0 | 82.0 | 133.8 | 84.6 | 99.0 | 62.9 | 83.1 | 79.6 | 53.8 | 75.1 | 81.4 | 97.8 | 90.2 | 36.8 | 36.8 | |
| 2020年 7～9月 | 105.4 | 105.4 | 84.6 | 99.8 | 85.8 | 105.5 | 52.3 | 200.8 | 86.0 | 86.4 | 107.5 | 87.7 | 79.7 | 52.9 | 91.0 | 82.5 | 99.1 | 103.0 | 32.2 | 32.2 | |
| 2020年 10～12月 | 122.1 | 122.1 | 93.0 | 123.3 | 92.7 | 151.9 | 61.9 | 204.5 | 123.5 | 102.3 | 86.2 | 94.7 | 90.2 | 76.8 | 107.8 | 89.4 | 110.3 | 117.0 | 35.2 | 35.2 | |
| 2021年 1～3月 | 119.0 | 119.0 | 93.8 | 126.0 | 85.8 | 191.2 | 65.9 | 165.3 | 130.9 | 94.1 | 57.8 | 97.5 | 96.5 | 57.5 | 115.8 | 87.4 | 91.9 | 142.2 | 32.6 | 32.6 | |
| 各月 | | | | | | | | | | | | | | | | | | | | | |
| 2018年 6月 | 112.5 | 112.5 | 117.3 | 122.3 | 101.3 | 142.7 | 102.9 | 140.4 | 111.6 | 105.8 | 86.1 | 86.5 | 96.1 | 85.1 | 120.6 | 110.5 | 98.0 | 62.1 | 151.2 | 151.2 | |
| 7月 | 114.3 | 114.3 | 107.1 | 122.3 | 103.2 | 124.0 | 98.3 | 160.6 | 132.9 | 108.9 | 73.4 | 98.5 | 95.9 | 85.8 | 131.0 | 107.7 | 96.2 | 116.2 | 101.5 | 101.5 | |
| 8月 | 113.9 | 113.9 | 95.3 | 103.4 | 97.0 | 145.6 | 77.5 | 184.7 | 108.5 | 107.2 | 78.9 | 97.0 | 95.3 | 98.0 | 110.7 | 105.8 | 89.4 | 107.2 | 77.7 | 77.7 | |
| 9月 | 119.4 | 119.4 | 92.8 | 113.0 | 99.5 | 143.8 | 135.9 | 182.0 | 111.7 | 110.3 | 106.9 | 98.9 | 94.9 | 104.7 | 112.1 | 105.6 | 84.7 | 110.0 | 104.3 | 104.3 | |
| 10月 | 123.2 | 123.2 | 116.8 | 121.9 | 117.1 | 110.6 | 91.0 | 181.8 | 122.7 | 127.7 | 137.7 | 111.3 | 100.7 | 112.7 | 123.0 | 117.3 | 107.5 | 150.0 | 86.9 | 86.9 | |
| 11月 | 121.1 | 121.1 | 116.2 | 126.0 | 112.9 | 146.9 | 91.4 | 158.8 | 124.6 | 135.3 | 88.8 | 95.4 | 91.3 | 104.1 | 112.7 | 113.3 | 109.6 | 134.4 | 113.3 | 113.3 | |
| 12月 | 120.6 | 120.7 | 101.3 | 121.5 | 99.3 | 153.4 | 160.3 | 128.9 | 115.9 | 127.8 | 94.7 | 100.0 | 96.9 | 98.3 | 111.4 | 104.0 | 105.7 | 203.6 | 84.8 | 84.8 | |
| 2019年 1月 | 100.9 | 100.9 | 110.4 | 118.6 | 95.2 | 123.1 | 70.4 | 123.8 | 100.1 | 120.5 | 76.7 | 105.9 | 93.0 | 97.4 | 99.9 | 106.0 | 85.1 | 95.3 | 96.4 | 96.4 | |
| 2月 | 115.3 | 115.3 | 100.1 | 122.8 | 99.4 | 168.7 | 114.2 | 117.8 | 118.8 | 128.6 | 85.2 | 91.3 | 94.4 | 94.0 | 105.8 | 100.6 | 95.1 | 121.7 | 99.8 | 99.8 | |
| 3月 | 132.5 | 132.5 | 111.7 | 132.2 | 104.2 | 189.6 | 160.7 | 157.4 | 143.8 | 125.6 | 86.6 | 104.0 | 103.5 | 90.4 | 111.5 | 104.9 | 97.2 | 203.8 | 104.1 | 104.1 | |
| 4月 | 107.9 | 107.9 | 103.8 | 123.6 | 101.3 | 111.5 | 66.9 | 154.3 | 91.3 | 122.5 | 105.7 | 98.9 | 96.9 | 83.3 | 111.9 | 109.2 | 104.8 | 96.7 | 121.5 | 121.5 | |
| 5月 | 108.9 | 108.9 | 106.1 | 128.2 | 101.0 | 166.2 | 66.1 | 138.3 | 98.0 | 111.0 | 64.4 | 79.8 | 84.5 | 80.7 | 111.7 | 106.4 | 96.5 | 82.3 | 128.7 | 128.7 | |
| 6月 | 105.6 | 105.6 | 103.6 | 124.0 | 100.5 | 108.0 | 125.3 | 146.1 | 99.6 | 113.0 | 61.9 | 80.0 | 94.2 | 76.5 | 112.1 | 97.1 | 103.3 | 107.0 | 116.5 | 116.5 | |
| 7月 | 120.3 | 120.3 | 105.7 | 137.7 | 109.6 | 143.4 | 90.7 | 181.1 | 109.0 | 115.5 | 86.7 | 97.6 | 101.2 | 85.6 | 127.9 | 90.0 | 110.5 | 96.8 | 125.5 | 125.5 | |
| 8月 | 115.7 | 115.7 | 91.0 | 104.7 | 87.4 | 147.4 | 67.2 | 229.3 | 77.1 | 104.0 | 94.0 | 89.2 | 93.6 | 91.0 | 101.6 | 86.3 | 95.3 | 128.8 | 75.9 | 75.9 | |
| 9月 | 131.4 | 131.5 | 104.4 | 114.0 | 96.7 | 160.7 | 68.0 | 226.1 | 108.5 | 114.2 | 174.5 | 96.4 | 99.8 | 98.7 | 114.6 | 98.9 | 94.7 | 181.4 | 83.6 | 83.6 | |
| 10月 | 129.7 | 129.7 | 104.8 | 142.8 | 108.5 | 154.8 | 66.0 | 210.6 | 111.3 | 121.0 | 132.4 | 97.0 | 98.2 | 98.4 | 108.3 | 102.5 | 115.7 | 123.0 | 101.4 | 101.4 | |
| 11月 | 128.1 | 128.1 | 94.7 | 138.8 | 100.6 | 175.5 | 136.9 | 191.0 | 112.6 | 121.6 | 66.1 | 91.5 | 99.9 | 103.9 | 102.9 | 102.8 | 114.6 | 113.3 | 85.1 | 85.1 | |
| 12月 | 125.2 | 125.2 | 93.2 | 122.7 | 95.8 | 178.9 | 130.0 | 167.8 | 119.7 | 117.6 | 65.4 | 86.8 | 101.1 | 88.4 | 100.0 | 97.7 | 116.1 | 86.2 | 82.5 | 82.5 | |
| 2020年 1月 | 105.9 | 105.9 | 97.7 | 128.2 | 87.8 | 141.9 | 96.9 | 140.5 | 117.7 | 101.4 | 58.3 | 82.8 | 94.0 | 71.9 | 87.9 | 89.4 | 87.1 | 67.2 | 25.9 | 25.9 | |
| 2月 | 105.9 | 105.9 | 86.4 | 115.1 | 84.8 | 144.6 | 87.3 | 130.6 | 109.7 | 109.1 | 79.3 | 86.5 | 90.4 | 70.3 | 104.4 | 84.8 | 89.1 | 111.2 | 40.0 | 40.0 | |
| 3月 | 115.7 | 115.7 | 89.9 | 119.4 | 95.2 | 151.7 | 71.1 | 147.3 | 132.8 | 110.4 | 58.9 | 89.0 | 101.8 | 77.5 | 107.7 | 91.2 | 110.7 | 201.1 | 40.6 | 40.6 | |
| 4月 | 98.4 | 98.4 | 84.3 | 94.0 | 83.8 | 118.8 | 61.1 | 148.7 | 93.1 | 107.0 | 55.3 | 93.9 | 85.3 | 68.1 | 104.0 | 92.2 | 92.8 | 120.2 | 40.0 | 40.0 | |
| 5月 | 89.0 | 89.0 | 82.5 | 84.9 | 69.2 | 121.5 | 93.2 | 126.2 | 62.9 | 91.4 | 52.6 | 78.5 | 72.8 | 47.4 | 55.3 | 74.3 | 93.2 | 46.4 | 37.1 | 37.1 | |
| 6月 | 99.6 | 99.6 | 78.7 | 79.9 | 80.5 | 116.7 | 91.7 | 126.4 | 97.7 | 98.7 | 80.7 | 76.8 | 80.7 | 46.0 | 65.9 | 77.8 | 107.3 | 104.1 | 33.3 | 33.3 | |
| 7月 | 101.9 | 102.0 | 85.5 | 102.3 | 90.2 | 125.8 | 55.5 | 157.6 | 89.9 | 80.3 | 64.2 | 90.2 | 79.3 | 48.0 | 90.0 | 73.6 | 108.9 | 90.7 | 45.1 | 45.1 | |
| 8月 | 88.5 | 88.5 | 84.2 | 86.2 | 75.9 | 69.3 | 49.4 | 174.6 | 66.4 | 84.4 | 87.3 | 86.1 | 75.3 | 50.4 | 80.1 | 86.7 | 89.7 | 77.1 | 20.6 | 20.6 | |
| 9月 | 125.7 | 125.7 | 84.1 | 110.9 | 91.2 | 121.3 | 51.9 | 270.2 | 101.6 | 94.6 | 171.0 | 86.7 | 84.5 | 60.2 | 103.0 | 87.3 | 98.7 | 141.3 | 31.0 | 31.0 | |
| 10月 | 117.3 | 117.4 | 93.9 | 128.0 | 99.6 | 119.1 | 58.6 | 202.2 | 105.8 | 106.8 | 119.9 | 99.0 | 91.5 | 79.9 | 104.1 | 87.1 | 109.9 | 101.9 | 41.8 | 41.8 | |
| 11月 | 126.4 | 126.4 | 96.9 | 125.8 | 89.4 | 171.5 | 69.2 | 199.8 | 127.3 | 96.1 | 101.0 | 90.8 | 84.8 | 77.8 | 108.8 | 94.5 | 110.5 | 103.7 | 27.9 | 27.9 | |
| 12月 | 122.5 | 122.5 | 88.2 | 116.1 | 89.0 | 165.0 | 57.9 | 211.6 | 137.3 | 103.9 | 37.6 | 94.2 | 94.2 | 72.8 | 110.5 | 86.6 | 110.6 | 145.4 | 35.8 | 35.8 | |
| 2021年 1月 | 110.6 | 110.6 | 93.6 | 115.5 | 81.2 | 174.6 | 61.6 | 184.4 | 118.0 | 84.1 | 31.5 | 91.2 | 87.4 | 51.8 | 105.6 | 81.5 | 82.3 | 101.9 | 26.7 | 26.7 | |
| 2月 | 111.7 | 111.7 | 92.7 | 124.6 | 79.8 | 183.7 | 61.0 | 143.6 | 124.2 | 94.7 | 47.0 | 97.8 | 81.7 | 59.0 | 109.4 | 82.5 | 90.4 | 160.7 | 34.3 | 34.3 | |
| 3月 | 134.6 | 134.6 | 95.2 | 138.0 | 96.5 | 215.2 | 75.0 | 168.0 | 150.4 | 103.5 | 94.8 | 103.5 | 120.5 | 61.8 | 132.4 | 98.2 | 103.0 | 164.0 | 36.9 | 36.9 | |
| 4月 | 121.2 | 121.2 | 90.0 | 125.5 | 91.4 | 166.3 | 68.9 | 169.5 | 140.3 | 97.7 | 64.7 | | | | | | | | | | |

【表3-3】 原指数（業種別；在庫）

[平成27年（2015年）平均＝100]

| | 鉱工業 | | | | | | | | | | | | | | | | | | | | |
|--------------|---------|--------|--------|------------|--------|-------------|--------|-----------|-------|------------|--------------|-------|--------|----------|----------|--------|--------|------|-------|-------|--|
| | 製造工業 | | | | | | | | | | | | | | | | | 鉱業 | | | |
| | 鉄鋼業 | 非鉄金属工業 | 金属製品工業 | 汎用・生産用機械工業 | 電気機械工業 | 電子部品・デバイス工業 | 輸送機械工業 | 窯業・土石製品工業 | 化学工業 | プラスチック製品工業 | パルプ・紙・紙加工品工業 | 繊維工業 | ゴム製品工業 | 木材・木製品工業 | 食品・たばこ工業 | その他の工業 | 非金属鉱業 | | | | |
| ウェイト | 10000.0 | 9987.1 | 250.1 | 70.0 | 281.9 | 1070.6 | 764.6 | 845.7 | 232.1 | 1104.7 | 2014.3 | 572.5 | 602.3 | 341.5 | 165.0 | 231.7 | 1343.3 | 96.8 | 12.9 | 12.9 | |
| 年平均 | | | | | | | | | | | | | | | | | | | | | |
| 2018年 | 118.8 | 118.8 | 115.5 | 118.0 | 106.3 | 95.7 | 107.6 | 193.7 | 190.0 | 104.1 | 129.6 | 116.9 | 106.9 | 77.4 | 41.1 | 91.7 | 118.6 | 59.2 | 95.0 | 95.0 | |
| 2019年 | 111.7 | 111.7 | 102.8 | 115.4 | 115.3 | 69.6 | 160.9 | 172.7 | 135.8 | 99.8 | 105.0 | 121.6 | 109.6 | 78.9 | 57.2 | 114.0 | 110.7 | 60.9 | 48.5 | 48.5 | |
| 2020年 | 109.3 | 109.4 | 91.0 | 112.8 | 112.9 | 74.0 | 125.3 | 132.6 | 168.3 | 114.3 | 108.3 | 124.0 | 108.3 | 65.5 | 62.2 | 124.1 | 117.0 | 47.3 | 58.5 | 58.5 | |
| 四半期 | | | | | | | | | | | | | | | | | | | | | |
| 2018年 4～6月 | 113.9 | 113.9 | 125.0 | 129.7 | 102.9 | 100.6 | 103.9 | 176.8 | 134.7 | 103.1 | 129.0 | 108.9 | 104.8 | 77.4 | 44.1 | 89.5 | 104.3 | 62.5 | 101.2 | 101.2 | |
| 2018年 7～9月 | 120.1 | 120.1 | 105.7 | 121.7 | 102.3 | 101.4 | 111.3 | 212.9 | 192.4 | 109.2 | 124.8 | 125.6 | 111.9 | 81.6 | 38.1 | 92.7 | 108.1 | 52.9 | 99.3 | 99.3 | |
| 2018年 10～12月 | 128.8 | 128.8 | 121.1 | 112.1 | 109.2 | 74.2 | 118.9 | 261.7 | 271.2 | 102.0 | 135.3 | 116.5 | 101.6 | 74.4 | 42.4 | 94.6 | 141.1 | 60.2 | 74.9 | 74.9 | |
| 2019年 1～3月 | 114.7 | 114.7 | 117.0 | 105.4 | 102.8 | 64.5 | 129.8 | 219.1 | 159.7 | 93.0 | 115.3 | 117.2 | 112.6 | 72.5 | 49.6 | 99.7 | 116.8 | 65.5 | 60.6 | 60.6 | |
| 2019年 4～6月 | 113.1 | 113.2 | 108.3 | 123.3 | 118.9 | 64.0 | 188.0 | 212.8 | 117.2 | 95.3 | 94.0 | 112.2 | 106.6 | 80.8 | 59.1 | 104.6 | 112.6 | 64.9 | 42.8 | 42.8 | |
| 2019年 7～9月 | 112.5 | 112.6 | 85.8 | 115.6 | 115.0 | 76.5 | 173.5 | 142.8 | 130.3 | 105.2 | 118.5 | 126.1 | 111.7 | 86.9 | 55.0 | 126.6 | 95.7 | 62.8 | 42.7 | 42.7 | |
| 2019年 10～12月 | 106.4 | 106.4 | 100.0 | 117.5 | 124.3 | 73.4 | 152.2 | 116.2 | 135.7 | 105.5 | 92.1 | 130.7 | 107.4 | 75.3 | 65.0 | 125.2 | 117.7 | 50.5 | 48.0 | 48.0 | |
| 2020年 1～3月 | 101.7 | 101.8 | 84.3 | 118.4 | 109.9 | 82.6 | 123.5 | 110.9 | 130.4 | 102.0 | 85.0 | 124.7 | 118.5 | 74.1 | 68.2 | 127.2 | 112.9 | 50.6 | 55.1 | 55.1 | |
| 2020年 4～6月 | 117.7 | 117.8 | 94.3 | 112.0 | 123.4 | 78.5 | 128.8 | 121.8 | 269.9 | 110.4 | 134.3 | 121.1 | 116.5 | 72.1 | 63.5 | 128.9 | 118.9 | 53.2 | 61.4 | 61.4 | |
| 2020年 7～9月 | 113.7 | 113.8 | 87.3 | 106.6 | 117.6 | 72.9 | 135.8 | 149.6 | 137.2 | 122.3 | 123.1 | 127.0 | 99.1 | 66.4 | 57.4 | 122.9 | 113.8 | 48.0 | 60.6 | 60.6 | |
| 2020年 10～12月 | 104.1 | 104.1 | 98.1 | 114.3 | 100.8 | 62.0 | 113.0 | 147.9 | 135.9 | 122.7 | 90.6 | 123.1 | 99.0 | 49.2 | 59.5 | 117.2 | 122.2 | 37.6 | 56.9 | 56.9 | |
| 2021年 1～3月 | 99.3 | 99.4 | 101.4 | 115.7 | 105.6 | 69.4 | 92.9 | 192.3 | 162.2 | 105.5 | 60.2 | 117.8 | 117.9 | 40.5 | 52.7 | 122.8 | 113.9 | 31.0 | 54.4 | 54.4 | |
| 各月 | | | | | | | | | | | | | | | | | | | | | |
| 2018年 6月 | 112.2 | 112.2 | 123.7 | 133.2 | 101.7 | 98.6 | 113.9 | 194.4 | 143.5 | 105.9 | 114.1 | 114.1 | 104.7 | 81.9 | 44.6 | 91.6 | 91.5 | 70.5 | 104.4 | 104.4 | |
| 7月 | 119.1 | 119.1 | 98.7 | 135.1 | 105.8 | 116.4 | 114.5 | 201.7 | 156.5 | 110.1 | 129.6 | 123.7 | 106.0 | 86.2 | 41.5 | 92.0 | 94.2 | 55.6 | 107.0 | 107.0 | |
| 8月 | 117.5 | 117.5 | 99.2 | 116.1 | 87.4 | 102.7 | 109.4 | 209.7 | 202.1 | 108.9 | 123.4 | 129.5 | 113.3 | 82.3 | 34.8 | 91.5 | 94.8 | 43.3 | 103.8 | 103.8 | |
| 9月 | 123.6 | 123.7 | 119.3 | 113.8 | 113.8 | 85.0 | 109.9 | 227.4 | 218.5 | 108.5 | 121.5 | 123.6 | 116.4 | 76.2 | 38.1 | 94.7 | 135.3 | 59.7 | 87.2 | 87.2 | |
| 10月 | 132.4 | 132.5 | 115.1 | 106.4 | 104.2 | 112.4 | 105.6 | 247.6 | 264.9 | 105.0 | 135.8 | 114.6 | 121.8 | 73.5 | 39.8 | 93.1 | 147.3 | 58.2 | 83.4 | 83.4 | |
| 11月 | 127.8 | 127.8 | 115.7 | 103.4 | 109.0 | 66.9 | 117.1 | 265.2 | 288.5 | 100.6 | 139.9 | 114.9 | 87.1 | 73.2 | 44.1 | 93.8 | 138.4 | 64.4 | 69.9 | 69.9 | |
| 12月 | 126.1 | 126.1 | 132.5 | 126.6 | 114.4 | 43.4 | 134.0 | 272.2 | 260.1 | 100.3 | 130.3 | 120.1 | 96.0 | 76.5 | 43.2 | 97.0 | 137.6 | 58.0 | 71.3 | 71.3 | |
| 2019年 1月 | 123.1 | 123.1 | 121.1 | 104.1 | 105.5 | 57.9 | 136.8 | 233.7 | 232.0 | 93.9 | 126.9 | 118.4 | 109.0 | 73.6 | 44.8 | 96.8 | 141.1 | 71.1 | 73.9 | 73.9 | |
| 2月 | 113.8 | 113.8 | 118.1 | 105.3 | 94.4 | 81.6 | 124.2 | 211.6 | 149.7 | 92.0 | 116.2 | 120.8 | 112.7 | 70.0 | 49.5 | 100.3 | 105.8 | 74.3 | 67.2 | 67.2 | |
| 3月 | 107.1 | 107.1 | 111.9 | 106.8 | 108.6 | 54.0 | 128.3 | 212.1 | 97.4 | 93.2 | 102.7 | 112.5 | 116.2 | 73.8 | 54.6 | 102.1 | 103.4 | 51.0 | 40.8 | 40.8 | |
| 4月 | 119.2 | 119.3 | 108.1 | 136.7 | 121.0 | 84.2 | 187.0 | 254.1 | 119.8 | 92.6 | 104.6 | 110.3 | 113.8 | 75.5 | 58.3 | 100.3 | 101.5 | 56.9 | 41.3 | 41.3 | |
| 5月 | 108.4 | 108.5 | 106.2 | 103.8 | 119.4 | 49.7 | 195.6 | 197.1 | 115.2 | 94.0 | 86.3 | 110.6 | 98.2 | 80.7 | 58.2 | 101.3 | 113.9 | 64.5 | 46.2 | 46.2 | |
| 6月 | 111.8 | 111.8 | 110.5 | 129.3 | 116.2 | 58.1 | 181.5 | 187.1 | 116.7 | 99.3 | 91.1 | 115.8 | 107.7 | 86.2 | 60.7 | 112.3 | 122.4 | 73.4 | 40.8 | 40.8 | |
| 7月 | 114.6 | 114.7 | 78.1 | 115.0 | 120.3 | 81.2 | 174.1 | 177.5 | 121.8 | 103.1 | 114.1 | 121.4 | 109.1 | 89.7 | 56.2 | 124.3 | 97.6 | 72.0 | 41.0 | 41.0 | |
| 8月 | 110.1 | 110.1 | 90.0 | 120.8 | 95.2 | 74.5 | 175.3 | 131.8 | 139.4 | 105.3 | 126.4 | 124.2 | 113.7 | 88.2 | 53.7 | 127.2 | 73.7 | 70.0 | 42.2 | 42.2 | |
| 9月 | 112.9 | 113.0 | 89.2 | 111.1 | 129.5 | 73.8 | 171.1 | 119.1 | 129.8 | 107.3 | 115.1 | 132.8 | 112.2 | 82.7 | 55.1 | 128.4 | 115.9 | 46.4 | 45.0 | 45.0 | |
| 10月 | 109.6 | 109.7 | 93.0 | 122.8 | 128.4 | 92.0 | 162.3 | 97.5 | 137.5 | 108.0 | 101.8 | 127.6 | 120.7 | 78.5 | 63.9 | 128.7 | 110.4 | 50.1 | 50.5 | 50.5 | |
| 11月 | 108.5 | 108.5 | 101.6 | 102.6 | 124.4 | 88.2 | 149.9 | 115.7 | 135.9 | 105.9 | 94.4 | 131.3 | 97.7 | 74.9 | 67.3 | 124.0 | 123.8 | 50.0 | 49.1 | 49.1 | |
| 12月 | 101.1 | 101.1 | 105.5 | 127.0 | 120.1 | 40.1 | 144.4 | 135.4 | 133.8 | 102.6 | 80.1 | 133.3 | 103.7 | 72.6 | 63.7 | 122.8 | 118.9 | 51.4 | 44.3 | 44.3 | |
| 2020年 1月 | 102.4 | 102.5 | 91.9 | 99.5 | 119.2 | 62.4 | 141.7 | 127.3 | 131.3 | 100.3 | 88.4 | 136.2 | 112.1 | 73.0 | 65.9 | 125.6 | 105.8 | 55.7 | 53.4 | 53.4 | |
| 2月 | 102.6 | 102.7 | 95.9 | 130.0 | 94.5 | 85.8 | 118.4 | 116.2 | 116.1 | 100.2 | 79.3 | 128.3 | 119.7 | 74.7 | 68.5 | 127.2 | 127.2 | 52.8 | 57.4 | 57.4 | |
| 3月 | 100.1 | 100.2 | 65.2 | 125.8 | 116.1 | 99.6 | 110.4 | 89.3 | 143.9 | 105.4 | 87.4 | 109.5 | 123.6 | 74.6 | 70.1 | 128.9 | 105.6 | 43.4 | 54.4 | 54.4 | |
| 4月 | 118.4 | 118.5 | 84.3 | 127.7 | 127.0 | 108.7 | 111.5 | 113.4 | 267.8 | 105.8 | 132.0 | 109.6 | 135.4 | 73.4 | 67.2 | 125.2 | 120.0 | 42.4 | 58.1 | 58.1 | |
| 5月 | 116.1 | 116.1 | 92.1 | 109.2 | 129.8 | 53.5 | 129.3 | 117.1 | 305.7 | 109.3 | 136.0 | 123.0 | 110.2 | 72.4 | 63.5 | 130.1 | 121.9 | 60.7 | 59.8 | 59.8 | |
| 6月 | 118.7 | 118.7 | 106.6 | 99.1 | 113.5 | 73.4 | 145.7 | 135.0 | 236.2 | 116.0 | 134.9 | 130.6 | 103.8 | 70.5 | 59.9 | 131.4 | 114.9 | 56.4 | 66.4 | 66.4 | |
| 7月 | 116.9 | 117.0 | 81.8 | 101.5 | 109.0 | 79.3 | 136.8 | 156.4 | 162.2 | 121.9 | 132.5 | 134.4 | 82.2 | 68.5 | 58.0 | 127.7 | 115.0 | 55.6 | 60.3 | 60.3 | |
| 8月 | 110.2 | 110.3 | 85.3 | 119.6 | 92.7 | 72.3 | 135.5 | 138.4 | 135.7 | 121.4 | 120.5 | 127.8 | 103.1 | 68.2 | 57.5 | 123.7 | 102.3 | 50.1 | 61.0 | 61.0 | |
| 9月 | 114.1 | 114.1 | 94.7 | 98.7 | 151.1 | 67.0 | 135.1 | 154.0 | 113.6 | 123.7 | 116.4 | 118.9 | 111.9 | 62.5 | 56.7 | 117.2 | 124.1 | 38.2 | 60.5 | 60.5 | |
| 10月 | 110.4 | 110.4 | 93.3 | 111.9 | 105.4 | 80.5 | 122.2 | 127.3 | 135.5 | 121.8 | 115.9 | 124.6 | 88.6 | 54.8 | 60.3 | 118.6 | 127.0 | 41.5 | 59.8 | 59.8 | |
| 11月 | 103.6 | 103.7 | 94.2 | 116.1 | 101.5 | 70.0 | 116.5 | 126.5 | 153.1 | 124.1 | 84.2 | 120.5 | 98.4 | 49.3 | 60.3 | 117.8 | 131.0 | 38.9 | 57.1 | 57.1 | |
| 12月 | 98.3 | 98.3 | 106.9 | 115.0 | 95.5 | 35.6 | 100.4 | 189.8 | 119.0 | 122.1 | 71.8 | 124.1 | 110.0 | 43.6 | 57.9 | 115.3 | 108.7 | 32.3 | 53.8 | 53.8 | |
| 2021年 1月 | 102.3 | 102.4 | 104.2 | 119.3 | 109.3 | 55.7 | 98.0 | 199.8 | 121.4 | 106.3 | 68.9 | 132.6 | 116.8 | 44.7 | 54.4 | 119.4 | 125.0 | 32.7 | 57.1 | 57.1 | |
| 2月 | 98.1 | 98.2 | 92.7 | 128.6 | 98.1 | 67.6 | 95.7 | 180.0 | 153.0 | 104.8 | 63.3 | 118.6 | 124.6 | 39.6 | 54.8 | 124.3 | 109.5 | 30.1 | 53.1 | 53.1 | |
| 3月 | 97.4 | 97.5 | 107.3 | 99.1 | 109.4 | 85.0 | 85.1 | 197.2 | 212.3 | 105.5 | 48.5 | 102.1 | 112.2 | 37.2 | 48.8 | 124.7 | 107.1 | 30.2 | 53.0 | 53.0 | |
| 4月 | 96.8 | 96.9 | 112.1 | 102.2 | 105.9 | 101.0 | 84.4 | 205.3 | 240.5 | 102.8 | 41.3 | 104.1 | | | | | | | | | |

【表4-1】 季節調整済指数（財別；生産）

[平成27年（2015年）平均=100]

| | 財総合 | | | | | | | | | | |
|--------------|---------|--------|--------|--------|--------|--------|-------|--------|--------|---------|---------|
| | 最終需要財 | 投資財 | | | | 消費財 | | | 生産財 | 鉱工業用生産財 | その他用生産財 |
| | | 資本財 | 建設財 | 消費財 | 耐久消費財 | 非耐久消費財 | | | | | |
| ウェイト | 10000.0 | 5717.6 | 3461.8 | 2310.7 | 1151.1 | 2255.8 | 176.0 | 2079.8 | 4282.4 | 4241.9 | 40.5 |
| 年平均 | - | - | - | - | - | - | - | - | - | - | - |
| 四半期 | | | | | | | | | | | |
| 2018年 4～6月 | 118.5 | 107.5 | 114.6 | 118.3 | 108.7 | 97.6 | 206.8 | 90.9 | 133.7 | 134.1 | 95.8 |
| 2018年 7～9月 | 125.2 | 112.8 | 121.4 | 128.5 | 106.6 | 100.7 | 198.0 | 93.7 | 140.4 | 140.7 | 99.7 |
| 2018年 10～12月 | 113.4 | 103.7 | 111.6 | 113.2 | 107.8 | 91.5 | 125.7 | 88.6 | 125.9 | 126.2 | 99.0 |
| 2019年 1～3月 | 116.8 | 110.0 | 123.0 | 130.9 | 106.2 | 88.8 | 97.6 | 88.5 | 126.2 | 126.5 | 101.3 |
| 2019年 4～6月 | 119.1 | 107.5 | 113.3 | 115.3 | 111.3 | 100.0 | 140.3 | 97.9 | 135.0 | 135.3 | 106.0 |
| 2019年 7～9月 | 134.2 | 120.4 | 122.5 | 131.0 | 105.5 | 118.1 | 150.9 | 114.9 | 151.1 | 151.5 | 105.9 |
| 2019年 10～12月 | 121.0 | 111.8 | 125.8 | 139.0 | 100.1 | 90.8 | 105.3 | 89.4 | 133.2 | 133.5 | 105.5 |
| 2020年 1～3月 | 111.0 | 102.1 | 108.6 | 116.7 | 91.7 | 91.0 | 107.0 | 89.8 | 123.5 | 123.6 | 112.7 |
| 2020年 4～6月 | 107.4 | 100.8 | 108.3 | 117.9 | 91.7 | 90.7 | 97.5 | 90.5 | 116.3 | 116.3 | 114.6 |
| 2020年 7～9月 | 114.2 | 98.0 | 92.6 | 93.3 | 90.0 | 106.0 | 114.8 | 104.5 | 134.1 | 134.3 | 119.7 |
| 2020年 10～12月 | 114.3 | 98.5 | 108.2 | 117.7 | 89.9 | 83.5 | 113.5 | 80.3 | 135.2 | 135.3 | 116.2 |
| 2021年 1～3月 | 119.7 | 107.6 | 122.4 | 138.5 | 88.1 | 82.7 | 126.5 | 78.2 | 136.4 | 136.6 | 120.5 |
| 各月 | | | | | | | | | | | |
| 2018年 6月 | 119.6 | 108.4 | 115.4 | 120.8 | 106.6 | 102.0 | 222.2 | 94.5 | 135.0 | 135.3 | 96.6 |
| 7月 | 119.2 | 104.7 | 107.0 | 108.8 | 103.8 | 101.5 | 213.7 | 93.7 | 138.6 | 138.9 | 96.2 |
| 8月 | 127.3 | 112.7 | 122.4 | 128.5 | 105.8 | 100.1 | 218.2 | 92.1 | 143.1 | 143.4 | 105.5 |
| 9月 | 129.1 | 121.1 | 134.9 | 148.1 | 110.1 | 100.5 | 162.1 | 95.3 | 139.5 | 139.8 | 97.4 |
| 10月 | 116.5 | 102.6 | 104.6 | 102.4 | 108.1 | 100.9 | 157.9 | 96.2 | 136.3 | 136.6 | 99.7 |
| 11月 | 108.8 | 96.3 | 104.2 | 102.5 | 107.3 | 82.2 | 118.9 | 78.6 | 122.6 | 122.9 | 97.0 |
| 12月 | 114.8 | 112.3 | 125.9 | 134.8 | 108.1 | 91.4 | 100.3 | 91.1 | 118.9 | 119.0 | 100.4 |
| 2019年 1月 | 104.7 | 93.2 | 96.9 | 94.9 | 102.6 | 88.1 | 88.1 | 87.8 | 119.6 | 119.7 | 97.5 |
| 2月 | 119.8 | 118.0 | 136.7 | 149.1 | 108.7 | 88.6 | 99.5 | 89.2 | 121.0 | 121.3 | 96.2 |
| 3月 | 126.0 | 118.9 | 135.4 | 148.8 | 107.4 | 89.6 | 105.1 | 88.5 | 138.0 | 138.4 | 110.3 |
| 4月 | 120.8 | 106.7 | 104.1 | 101.7 | 110.4 | 109.3 | 121.9 | 109.0 | 139.8 | 140.3 | 99.4 |
| 5月 | 117.7 | 108.1 | 119.9 | 124.9 | 112.8 | 91.3 | 134.6 | 89.6 | 131.0 | 131.3 | 103.2 |
| 6月 | 118.9 | 107.8 | 116.0 | 119.4 | 110.8 | 99.4 | 164.3 | 95.2 | 134.1 | 134.2 | 115.4 |
| 7月 | 122.9 | 108.9 | 108.9 | 110.6 | 106.2 | 109.7 | 165.3 | 105.3 | 141.9 | 142.2 | 111.3 |
| 8月 | 141.2 | 123.0 | 131.6 | 144.5 | 103.9 | 112.7 | 140.6 | 109.8 | 160.3 | 160.7 | 103.8 |
| 9月 | 138.5 | 129.3 | 127.0 | 137.8 | 106.5 | 131.8 | 146.7 | 129.7 | 151.0 | 151.5 | 102.5 |
| 10月 | 125.0 | 113.0 | 124.0 | 135.5 | 105.3 | 100.0 | 120.9 | 98.0 | 142.7 | 143.0 | 109.5 |
| 11月 | 124.3 | 115.2 | 135.1 | 153.5 | 99.1 | 83.3 | 95.6 | 82.0 | 133.1 | 133.5 | 108.2 |
| 12月 | 113.7 | 107.2 | 118.2 | 128.1 | 95.9 | 89.0 | 99.5 | 88.3 | 123.9 | 124.1 | 98.8 |
| 2020年 1月 | 110.1 | 100.6 | 107.8 | 116.6 | 90.3 | 89.1 | 108.9 | 86.0 | 122.1 | 122.3 | 106.3 |
| 2月 | 113.6 | 107.8 | 115.1 | 125.7 | 91.3 | 95.9 | 108.0 | 96.5 | 120.3 | 120.4 | 108.9 |
| 3月 | 109.4 | 97.9 | 102.9 | 107.7 | 93.6 | 87.9 | 104.1 | 86.8 | 128.0 | 128.1 | 123.0 |
| 4月 | 112.6 | 99.6 | 106.2 | 112.4 | 96.5 | 88.4 | 103.5 | 87.9 | 130.3 | 130.5 | 115.4 |
| 5月 | 99.3 | 93.5 | 102.2 | 111.0 | 87.0 | 81.3 | 81.5 | 81.9 | 107.2 | 107.2 | 109.7 |
| 6月 | 110.3 | 109.3 | 116.6 | 130.2 | 91.7 | 102.4 | 107.5 | 101.6 | 111.4 | 111.3 | 118.8 |
| 7月 | 102.5 | 93.3 | 91.8 | 95.2 | 85.0 | 96.3 | 108.7 | 94.6 | 115.2 | 115.1 | 128.8 |
| 8月 | 106.9 | 88.8 | 82.4 | 75.9 | 90.7 | 98.7 | 116.2 | 96.6 | 126.7 | 126.8 | 116.8 |
| 9月 | 133.3 | 111.8 | 103.7 | 108.8 | 94.2 | 122.9 | 119.4 | 122.4 | 160.4 | 160.9 | 113.5 |
| 10月 | 113.3 | 100.7 | 108.0 | 115.8 | 95.4 | 92.5 | 110.7 | 90.8 | 131.3 | 131.3 | 126.9 |
| 11月 | 119.7 | 105.5 | 116.4 | 131.3 | 87.1 | 86.8 | 113.7 | 84.2 | 135.1 | 135.4 | 109.2 |
| 12月 | 109.9 | 89.2 | 100.2 | 106.0 | 87.1 | 71.1 | 116.2 | 66.0 | 139.1 | 139.3 | 112.6 |
| 2021年 1月 | 117.0 | 99.7 | 116.1 | 132.1 | 83.1 | 71.2 | 105.1 | 66.2 | 139.4 | 139.6 | 109.6 |
| 2月 | 116.4 | 108.1 | 125.9 | 143.7 | 87.2 | 80.3 | 125.0 | 76.7 | 126.7 | 126.8 | 118.7 |
| 3月 | 125.8 | 115.1 | 125.2 | 139.8 | 94.1 | 96.5 | 149.5 | 91.6 | 143.2 | 143.4 | 133.1 |
| 4月 | 128.6 | 114.9 | 126.8 | 144.3 | 96.2 | 95.8 | 233.8 | 86.3 | 146.8 | 147.4 | 106.5 |
| 5月 | 107.4 | 98.3 | 106.9 | 117.0 | 89.0 | 86.6 | 224.9 | 79.5 | 119.7 | 119.7 | 117.8 |
| 前月比 [%] | ▲16.5 | ▲14.4 | ▲15.7 | ▲18.9 | ▲7.5 | ▲9.6 | ▲3.8 | ▲7.9 | ▲18.5 | ▲18.8 | 10.6 |

※最新月は速報値。それ以外は確報値。2017年12月までは年間補正済。

【表4-2】 季節調整済指数（財別；出荷）

〔平成27年（2015年）平均＝100〕

| ウエイト | 財総合 | | | | | | | | | | |
|--------------|--------|--------|--------|--------|--------|--------|---------|---------|--------|-------|-------|
| | 最終需要財 | | | | | | | | 生産財 | | |
| | 投資財 | | 消費財 | | 生産財 | | 鉱工業用生産財 | その他用生産財 | | | |
| | 資本財 | 建設財 | 資本財 | 非耐久消費財 | 資本財 | 非耐久消費財 | | | | | |
| 10000.0 | 5830.3 | 3576.9 | 2559.7 | 1017.2 | 2253.4 | 430.2 | 1823.2 | 4169.7 | 4112.3 | 57.4 | |
| 年平均 | - | - | - | - | - | - | - | - | - | - | |
| 四半期 | | | | | | | | | | | |
| 2018年 4～6月 | 118.4 | 113.4 | 117.3 | 120.7 | 110.4 | 107.2 | 220.6 | 89.7 | 126.8 | 127.3 | 96.5 |
| 2018年 7～9月 | 122.9 | 116.3 | 120.5 | 125.7 | 106.2 | 112.1 | 200.2 | 94.5 | 130.9 | 131.3 | 96.8 |
| 2018年 10～12月 | 111.3 | 107.4 | 113.7 | 115.3 | 106.7 | 95.7 | 123.1 | 88.0 | 117.6 | 117.9 | 99.2 |
| 2019年 1～3月 | 113.6 | 110.8 | 122.3 | 129.4 | 106.7 | 92.5 | 103.9 | 91.9 | 116.7 | 116.9 | 100.5 |
| 2019年 4～6月 | 117.5 | 112.1 | 117.4 | 120.4 | 110.7 | 104.2 | 146.5 | 98.6 | 125.7 | 126.1 | 100.5 |
| 2019年 7～9月 | 129.5 | 122.0 | 121.5 | 128.5 | 103.5 | 125.2 | 150.9 | 117.7 | 138.7 | 139.2 | 103.6 |
| 2019年 10～12月 | 116.9 | 113.9 | 126.0 | 136.3 | 98.7 | 93.7 | 103.9 | 89.7 | 122.1 | 122.2 | 109.0 |
| 2020年 1～3月 | 107.0 | 101.8 | 107.1 | 114.2 | 91.3 | 93.5 | 108.7 | 91.2 | 113.5 | 113.5 | 111.0 |
| 2020年 4～6月 | 104.6 | 103.2 | 112.6 | 122.7 | 89.5 | 89.2 | 99.7 | 88.4 | 106.9 | 106.9 | 115.7 |
| 2020年 7～9月 | 110.9 | 101.8 | 93.9 | 94.8 | 90.5 | 116.0 | 127.5 | 111.2 | 122.0 | 122.0 | 116.6 |
| 2020年 10～12月 | 111.7 | 104.9 | 112.2 | 120.8 | 88.9 | 92.1 | 111.5 | 84.6 | 122.0 | 122.0 | 118.7 |
| 2021年 1～3月 | 116.2 | 111.1 | 123.1 | 138.0 | 87.4 | 91.1 | 123.9 | 82.7 | 122.8 | 122.9 | 119.4 |
| 各月 | | | | | | | | | | | |
| 2018年 6月 | 119.9 | 115.0 | 117.3 | 121.1 | 109.4 | 113.8 | 249.8 | 96.1 | 128.0 | 128.6 | 95.6 |
| 7月 | 118.3 | 109.0 | 107.3 | 108.5 | 104.6 | 113.6 | 218.0 | 92.3 | 131.2 | 131.6 | 96.7 |
| 8月 | 126.1 | 117.9 | 123.2 | 128.0 | 106.9 | 115.0 | 234.6 | 94.8 | 135.2 | 135.6 | 98.8 |
| 9月 | 124.2 | 122.0 | 131.0 | 140.7 | 107.2 | 107.8 | 148.0 | 96.4 | 126.2 | 126.6 | 95.0 |
| 10月 | 113.6 | 106.1 | 106.0 | 104.3 | 108.7 | 107.0 | 155.4 | 95.5 | 124.7 | 125.0 | 99.3 |
| 11月 | 108.5 | 101.2 | 107.6 | 106.9 | 107.3 | 87.0 | 117.0 | 76.7 | 117.7 | 117.9 | 101.6 |
| 12月 | 111.7 | 114.8 | 127.5 | 134.6 | 104.2 | 93.1 | 96.9 | 91.9 | 110.4 | 110.7 | 96.7 |
| 2019年 1月 | 101.5 | 95.0 | 97.3 | 95.5 | 102.8 | 93.1 | 96.6 | 92.2 | 111.2 | 111.4 | 100.0 |
| 2月 | 118.6 | 117.7 | 132.4 | 144.8 | 108.3 | 92.1 | 111.4 | 91.7 | 116.8 | 117.1 | 98.0 |
| 3月 | 120.6 | 119.6 | 137.2 | 147.8 | 109.0 | 92.3 | 103.7 | 91.7 | 122.0 | 122.3 | 103.4 |
| 4月 | 116.5 | 109.2 | 107.6 | 106.7 | 110.5 | 109.6 | 123.8 | 108.6 | 127.9 | 128.3 | 100.1 |
| 5月 | 119.8 | 116.5 | 128.2 | 135.2 | 112.4 | 98.6 | 141.6 | 91.5 | 124.3 | 124.7 | 103.3 |
| 6月 | 116.1 | 110.7 | 116.3 | 119.4 | 109.1 | 104.3 | 174.1 | 95.6 | 124.8 | 125.2 | 98.1 |
| 7月 | 120.7 | 110.8 | 108.5 | 110.4 | 103.9 | 116.4 | 172.1 | 103.9 | 134.9 | 135.1 | 109.0 |
| 8月 | 135.3 | 123.6 | 130.6 | 141.2 | 101.7 | 119.4 | 140.6 | 112.4 | 147.9 | 148.7 | 100.7 |
| 9月 | 132.6 | 131.5 | 125.4 | 133.8 | 105.0 | 139.8 | 140.0 | 136.8 | 133.3 | 133.7 | 101.2 |
| 10月 | 122.4 | 117.8 | 126.9 | 138.5 | 102.4 | 107.3 | 126.0 | 101.3 | 129.5 | 129.7 | 107.7 |
| 11月 | 118.4 | 114.2 | 130.8 | 142.7 | 98.4 | 84.4 | 88.2 | 80.5 | 123.1 | 123.2 | 119.6 |
| 12月 | 109.9 | 109.6 | 120.4 | 127.6 | 95.2 | 89.3 | 97.5 | 87.2 | 113.6 | 113.8 | 99.6 |
| 2020年 1月 | 106.6 | 101.1 | 104.6 | 110.8 | 89.4 | 97.6 | 120.3 | 89.0 | 114.7 | 114.8 | 106.6 |
| 2月 | 109.0 | 107.1 | 111.1 | 121.7 | 90.2 | 98.2 | 110.9 | 100.5 | 108.6 | 108.6 | 108.3 |
| 3月 | 105.3 | 97.3 | 105.5 | 110.2 | 94.2 | 84.8 | 95.0 | 84.2 | 117.2 | 117.2 | 118.1 |
| 4月 | 106.3 | 99.7 | 113.6 | 122.9 | 93.9 | 77.5 | 80.0 | 78.2 | 116.4 | 116.4 | 117.8 |
| 5月 | 97.9 | 96.9 | 107.1 | 116.5 | 84.6 | 81.3 | 74.2 | 82.0 | 99.0 | 98.9 | 110.6 |
| 6月 | 109.5 | 112.9 | 117.2 | 128.6 | 90.1 | 108.7 | 144.9 | 105.1 | 105.4 | 105.3 | 118.6 |
| 7月 | 102.3 | 97.3 | 94.3 | 97.7 | 85.7 | 103.7 | 128.5 | 96.7 | 109.3 | 109.2 | 118.1 |
| 8月 | 103.5 | 91.5 | 82.6 | 77.0 | 92.2 | 111.0 | 133.3 | 104.1 | 117.0 | 117.0 | 113.2 |
| 9月 | 126.8 | 116.5 | 104.9 | 109.6 | 93.5 | 133.2 | 120.7 | 132.9 | 139.7 | 139.8 | 118.4 |
| 10月 | 110.7 | 104.6 | 111.5 | 119.9 | 93.8 | 96.8 | 107.6 | 92.4 | 119.8 | 119.5 | 126.2 |
| 11月 | 116.8 | 112.7 | 118.4 | 130.1 | 86.8 | 99.2 | 108.4 | 93.5 | 121.3 | 121.5 | 113.4 |
| 12月 | 107.5 | 97.5 | 106.6 | 112.3 | 86.0 | 80.2 | 118.5 | 67.9 | 124.9 | 125.1 | 116.6 |
| 2021年 1月 | 111.3 | 104.3 | 118.0 | 132.7 | 81.4 | 81.6 | 114.9 | 68.8 | 121.6 | 121.7 | 111.3 |
| 2月 | 114.9 | 111.6 | 126.0 | 144.0 | 87.2 | 86.6 | 121.1 | 80.5 | 116.6 | 116.7 | 117.4 |
| 3月 | 122.5 | 117.3 | 125.4 | 137.2 | 93.7 | 105.1 | 135.6 | 98.7 | 130.2 | 130.2 | 129.4 |
| 4月 | 130.9 | 127.0 | 134.5 | 152.2 | 96.3 | 113.4 | 252.1 | 88.8 | 137.9 | 138.1 | 118.5 |
| 5月 | 112.9 | 110.7 | 117.6 | 129.8 | 88.4 | 100.8 | 230.6 | 80.5 | 115.7 | 115.7 | 115.2 |
| 前月比 [%] | ▲13.8 | ▲12.8 | ▲12.6 | ▲14.7 | ▲8.2 | ▲11.1 | ▲8.5 | ▲9.3 | ▲16.1 | ▲16.2 | ▲2.8 |

※最新月は速報値。それ以外は確報値。2017年12月までは年間補正済。

【表4-3】 季節調整済指数（財別；在庫）

[平成27年（2015年）平均＝100]

| ウェイト | 財総合 | | | | | | | | | | | |
|--------------|---------|--------|--------|--------|--------|--------|-------|--------|--------|---------|---------|--|
| | 10000.0 | 最終需要財 | | | | | 消費財 | | | | 生産財 | |
| | | 投資財 | 資本財 | | 建設財 | 消費財 | 耐久消費財 | | 非耐久消費財 | 鉱工業用生産財 | その他用生産財 | |
| | 10000.0 | 4445.2 | 3020.9 | 1266.0 | 1754.9 | 1424.3 | 142.0 | 1282.3 | 5554.8 | 5470.1 | 84.7 | |
| 年平均 | - | - | - | - | - | - | - | - | - | - | - | |
| - | - | - | - | - | - | - | - | - | - | - | - | |
| - | - | - | - | - | - | - | - | - | - | - | - | |
| 四半期 | | | | | | | | | | | | |
| 2018年 4～6月 | 122.6 | 108.7 | 100.6 | 95.8 | 105.4 | 123.3 | 195.5 | 117.3 | 134.6 | 135.7 | 54.4 | |
| 2018年 7～9月 | 123.3 | 108.1 | 97.5 | 89.8 | 103.7 | 131.0 | 303.7 | 114.8 | 135.6 | 136.6 | 75.4 | |
| 2018年 10～12月 | 121.8 | 102.1 | 87.8 | 67.2 | 101.5 | 134.3 | 319.0 | 110.7 | 136.2 | 137.3 | 60.8 | |
| 2019年 1～3月 | 110.7 | 91.4 | 86.5 | 62.9 | 104.1 | 103.0 | 150.9 | 96.0 | 126.1 | 127.1 | 57.2 | |
| 2019年 4～6月 | 121.8 | 96.1 | 87.5 | 66.5 | 103.8 | 112.9 | 167.5 | 108.7 | 143.9 | 144.9 | 76.7 | |
| 2019年 7～9月 | 115.6 | 105.7 | 94.6 | 80.3 | 105.3 | 129.5 | 182.3 | 125.0 | 123.7 | 123.2 | 149.5 | |
| 2019年 10～12月 | 100.6 | 95.9 | 92.2 | 70.5 | 106.9 | 105.1 | 136.6 | 101.0 | 103.8 | 103.9 | 86.1 | |
| 2020年 1～3月 | 98.4 | 102.8 | 99.4 | 86.9 | 110.1 | 111.3 | 123.0 | 110.4 | 95.6 | 96.1 | 67.0 | |
| 2020年 4～6月 | 126.7 | 141.8 | 100.6 | 84.1 | 113.6 | 228.1 | 452.0 | 208.0 | 113.5 | 114.3 | 64.0 | |
| 2020年 7～9月 | 116.8 | 120.3 | 97.6 | 77.3 | 112.4 | 169.6 | 194.9 | 168.2 | 113.8 | 113.7 | 121.6 | |
| 2020年 10～12月 | 98.5 | 101.1 | 91.8 | 62.5 | 112.1 | 122.8 | 138.0 | 120.3 | 96.0 | 96.5 | 64.0 | |
| 2021年 1～3月 | 96.1 | 95.8 | 95.7 | 74.7 | 113.0 | 97.8 | 183.6 | 88.8 | 96.8 | 97.5 | 46.4 | |
| 各月 | | | | | | | | | | | | |
| 2018年 6月 | 118.3 | 105.1 | 96.2 | 86.8 | 104.2 | 121.6 | 232.6 | 112.2 | 129.5 | 130.5 | 53.4 | |
| 7月 | 121.6 | 109.4 | 97.2 | 87.5 | 103.5 | 136.9 | 277.2 | 125.6 | 132.0 | 133.0 | 49.8 | |
| 8月 | 121.3 | 105.9 | 98.8 | 94.3 | 102.5 | 120.9 | 298.1 | 103.7 | 134.0 | 134.6 | 95.1 | |
| 9月 | 127.0 | 109.0 | 96.5 | 87.6 | 105.0 | 135.1 | 335.8 | 115.2 | 140.9 | 142.1 | 81.4 | |
| 10月 | 127.2 | 109.2 | 96.1 | 89.0 | 100.9 | 138.1 | 335.1 | 111.1 | 141.5 | 143.0 | 75.7 | |
| 11月 | 119.0 | 99.7 | 85.7 | 66.0 | 99.8 | 127.9 | 323.9 | 105.1 | 133.5 | 134.4 | 52.7 | |
| 12月 | 119.2 | 97.3 | 81.5 | 46.7 | 103.9 | 136.9 | 298.0 | 115.9 | 133.5 | 134.6 | 54.1 | |
| 2019年 1月 | 115.4 | 95.7 | 82.7 | 54.8 | 104.3 | 124.2 | 210.2 | 109.1 | 131.9 | 133.0 | 60.1 | |
| 2月 | 103.7 | 85.9 | 84.5 | 59.9 | 105.2 | 91.8 | 124.5 | 87.2 | 118.3 | 119.4 | 53.9 | |
| 3月 | 113.1 | 92.6 | 92.4 | 74.0 | 102.7 | 93.1 | 118.0 | 91.7 | 128.0 | 129.0 | 57.7 | |
| 4月 | 129.5 | 104.5 | 90.0 | 74.5 | 104.0 | 132.9 | 159.2 | 133.0 | 150.9 | 152.4 | 47.2 | |
| 5月 | 117.9 | 92.1 | 86.8 | 64.0 | 102.8 | 103.6 | 142.8 | 99.1 | 140.4 | 141.8 | 46.1 | |
| 6月 | 117.9 | 91.6 | 85.7 | 60.9 | 104.7 | 102.2 | 200.4 | 94.0 | 140.5 | 140.6 | 136.7 | |
| 7月 | 117.0 | 102.0 | 91.3 | 73.9 | 103.5 | 126.2 | 194.5 | 120.5 | 129.9 | 129.3 | 158.7 | |
| 8月 | 113.7 | 108.1 | 96.1 | 83.4 | 105.1 | 133.3 | 168.2 | 129.7 | 118.2 | 117.7 | 164.1 | |
| 9月 | 116.0 | 107.1 | 96.5 | 83.7 | 107.2 | 128.9 | 184.1 | 124.7 | 122.9 | 122.6 | 125.8 | |
| 10月 | 105.3 | 99.3 | 97.2 | 82.6 | 107.6 | 103.6 | 143.3 | 96.4 | 110.0 | 109.7 | 125.5 | |
| 11月 | 101.0 | 97.0 | 96.3 | 80.7 | 107.3 | 99.2 | 127.9 | 96.2 | 103.4 | 103.7 | 64.7 | |
| 12月 | 95.5 | 91.3 | 83.2 | 48.1 | 105.9 | 112.5 | 138.7 | 110.4 | 97.9 | 98.4 | 68.0 | |
| 2020年 1月 | 96.0 | 95.5 | 88.5 | 60.3 | 110.1 | 111.8 | 97.1 | 112.8 | 97.6 | 98.1 | 67.2 | |
| 2月 | 93.5 | 91.4 | 93.1 | 69.8 | 112.0 | 91.4 | 89.1 | 91.4 | 95.7 | 96.3 | 63.6 | |
| 3月 | 105.7 | 121.5 | 116.5 | 130.7 | 108.2 | 130.7 | 182.8 | 127.0 | 93.4 | 93.8 | 70.3 | |
| 4月 | 128.7 | 150.1 | 107.5 | 104.4 | 112.1 | 244.0 | 439.0 | 228.5 | 110.6 | 111.3 | 66.4 | |
| 5月 | 126.3 | 140.9 | 96.0 | 71.0 | 113.7 | 232.9 | 510.9 | 205.0 | 113.9 | 114.7 | 66.4 | |
| 6月 | 125.2 | 134.3 | 98.2 | 76.9 | 114.9 | 207.3 | 406.0 | 190.5 | 116.0 | 116.8 | 59.2 | |
| 7月 | 119.3 | 126.2 | 96.5 | 72.4 | 113.8 | 192.8 | 279.0 | 185.5 | 113.3 | 112.9 | 127.0 | |
| 8月 | 113.8 | 117.3 | 99.0 | 81.0 | 111.7 | 155.4 | 166.7 | 154.1 | 110.9 | 110.6 | 139.2 | |
| 9月 | 117.3 | 117.3 | 97.3 | 78.5 | 111.6 | 160.6 | 138.9 | 165.0 | 117.2 | 117.5 | 98.7 | |
| 10月 | 106.1 | 114.0 | 94.2 | 70.9 | 111.1 | 158.2 | 146.1 | 155.9 | 99.8 | 100.1 | 85.6 | |
| 11月 | 96.5 | 96.1 | 93.1 | 67.2 | 111.9 | 102.7 | 159.4 | 96.3 | 96.1 | 96.4 | 63.5 | |
| 12月 | 92.9 | 93.1 | 88.2 | 49.3 | 113.3 | 107.4 | 108.6 | 108.8 | 92.2 | 92.9 | 42.9 | |
| 2021年 1月 | 95.9 | 90.9 | 87.2 | 54.1 | 112.9 | 100.4 | 93.3 | 100.3 | 101.0 | 101.7 | 49.1 | |
| 2月 | 89.4 | 87.4 | 87.2 | 56.4 | 113.9 | 91.3 | 142.9 | 84.2 | 91.4 | 92.2 | 45.9 | |
| 3月 | 102.9 | 109.0 | 112.7 | 113.5 | 112.2 | 101.8 | 314.6 | 82.0 | 97.9 | 98.6 | 44.2 | |
| 4月 | 105.2 | 107.6 | 103.8 | 97.4 | 110.9 | 109.9 | 389.2 | 82.8 | 103.3 | 104.3 | 45.9 | |
| 5月 | 96.6 | 94.9 | 87.0 | 52.5 | 110.5 | 111.3 | 475.1 | 76.4 | 98.3 | 99.0 | 47.1 | |
| 前月比 [%] | ▲8.2 | ▲11.8 | ▲16.2 | ▲46.1 | ▲0.4 | 1.3 | 22.1 | ▲7.7 | ▲4.8 | ▲5.1 | 2.6 | |

※最新月は速報値。それ以外は確報値。2017年12月までは年間補正済。

【表5-1】 原指数（財別；生産）

[平成27年（2015年）平均=100]

| | 財総合 | | | | | | | | | | |
|--------------|---------|--------|--------|--------|--------|--------|--------|--------|---------|---------|-------|
| | 最終需要財 | 投資財 | | | | 消費財 | | | 生産財 | | |
| | | | 資本財 | 建設財 | | 耐久消費財 | 非耐久消費財 | | 鉱工業用生産財 | その他用生産財 | |
| ウェイト | 10000.0 | 5717.6 | 3461.8 | 2310.7 | 1151.1 | 2255.8 | 176.0 | 2079.8 | 4282.4 | 4241.9 | 40.5 |
| 年平均 | | | | | | | | | | | |
| 2018年 | 116.8 | 107.2 | 115.2 | 119.4 | 106.8 | 94.8 | 149.9 | 90.1 | 129.7 | 130.0 | 98.4 |
| 2019年 | 122.1 | 111.9 | 120.5 | 128.2 | 105.0 | 98.7 | 116.3 | 97.2 | 135.7 | 136.0 | 104.1 |
| 2020年 | 111.3 | 99.4 | 104.1 | 111.0 | 90.2 | 92.1 | 108.8 | 90.7 | 127.3 | 127.4 | 115.3 |
| 四半期 | | | | | | | | | | | |
| 2018年 4～6月 | 113.0 | 103.9 | 110.4 | 112.5 | 106.2 | 94.0 | 149.0 | 89.3 | 125.0 | 125.3 | 97.0 |
| 2018年 7～9月 | 121.0 | 106.0 | 112.9 | 117.9 | 102.7 | 95.5 | 142.5 | 91.6 | 140.9 | 141.3 | 96.4 |
| 2018年 10～12月 | 122.4 | 111.0 | 116.8 | 117.7 | 115.0 | 102.2 | 151.3 | 98.0 | 137.6 | 137.9 | 105.7 |
| 2019年 1～3月 | 116.3 | 111.5 | 128.5 | 140.0 | 105.4 | 85.5 | 127.7 | 81.9 | 122.5 | 122.8 | 96.4 |
| 2019年 4～6月 | 111.5 | 102.4 | 107.1 | 107.6 | 106.0 | 95.2 | 98.3 | 94.9 | 123.7 | 123.9 | 105.0 |
| 2019年 7～9月 | 130.0 | 114.0 | 114.8 | 121.2 | 101.9 | 112.9 | 110.5 | 113.1 | 151.4 | 151.8 | 102.6 |
| 2019年 10～12月 | 130.6 | 119.7 | 131.7 | 144.1 | 106.7 | 101.3 | 128.7 | 99.0 | 145.3 | 145.7 | 112.6 |
| 2020年 1～3月 | 110.2 | 102.9 | 113.0 | 123.9 | 91.1 | 87.5 | 140.4 | 83.0 | 119.9 | 120.0 | 107.2 |
| 2020年 4～6月 | 100.5 | 96.0 | 102.3 | 109.7 | 87.4 | 86.3 | 69.4 | 87.7 | 106.7 | 106.6 | 113.8 |
| 2020年 7～9月 | 111.2 | 93.3 | 88.0 | 88.6 | 86.7 | 101.4 | 84.3 | 102.9 | 135.1 | 135.2 | 116.0 |
| 2020年 10～12月 | 123.4 | 105.3 | 113.2 | 121.8 | 95.8 | 93.3 | 141.3 | 89.2 | 147.5 | 147.7 | 124.1 |
| 2021年 1～3月 | 119.1 | 109.1 | 127.8 | 147.8 | 87.6 | 80.4 | 165.3 | 73.3 | 132.5 | 132.7 | 114.6 |
| 各月 | | | | | | | | | | | |
| 2018年 6月 | 116.0 | 107.9 | 114.0 | 118.4 | 105.2 | 98.5 | 151.4 | 94.0 | 126.7 | 127.1 | 93.0 |
| 7月 | 118.4 | 104.4 | 110.5 | 114.0 | 103.4 | 95.1 | 145.4 | 90.8 | 137.1 | 137.5 | 91.2 |
| 8月 | 118.7 | 101.3 | 106.3 | 109.8 | 99.2 | 93.7 | 143.8 | 89.5 | 141.8 | 142.2 | 101.4 |
| 9月 | 125.8 | 112.3 | 121.8 | 129.9 | 105.5 | 97.8 | 138.2 | 94.4 | 143.8 | 144.2 | 96.5 |
| 10月 | 127.1 | 108.5 | 103.6 | 96.1 | 118.6 | 116.1 | 158.9 | 112.5 | 151.8 | 152.2 | 108.5 |
| 11月 | 119.0 | 106.7 | 114.1 | 111.9 | 118.3 | 95.5 | 156.3 | 90.4 | 135.3 | 135.6 | 102.8 |
| 12月 | 121.2 | 117.8 | 132.8 | 145.2 | 108.0 | 94.9 | 138.8 | 91.1 | 125.6 | 125.8 | 105.9 |
| 2019年 1月 | 102.4 | 90.3 | 100.0 | 99.6 | 101.0 | 75.5 | 121.3 | 71.6 | 118.5 | 118.7 | 92.7 |
| 2月 | 113.5 | 113.2 | 131.7 | 145.0 | 105.0 | 84.9 | 127.1 | 81.3 | 113.8 | 114.0 | 89.0 |
| 3月 | 132.9 | 131.0 | 153.8 | 175.5 | 110.3 | 96.0 | 134.6 | 92.7 | 135.3 | 135.6 | 107.5 |
| 4月 | 112.9 | 100.0 | 97.0 | 92.3 | 106.4 | 104.6 | 99.8 | 105.0 | 130.2 | 130.5 | 104.2 |
| 5月 | 109.6 | 104.0 | 114.7 | 119.6 | 104.8 | 87.4 | 86.1 | 87.6 | 117.2 | 117.3 | 102.5 |
| 6月 | 111.9 | 103.2 | 109.5 | 110.8 | 106.8 | 93.5 | 108.9 | 92.2 | 123.6 | 123.8 | 108.2 |
| 7月 | 125.8 | 112.9 | 117.7 | 122.4 | 108.3 | 105.6 | 115.6 | 104.8 | 142.9 | 143.2 | 108.3 |
| 8月 | 125.2 | 104.5 | 106.6 | 113.5 | 92.8 | 101.3 | 87.4 | 102.4 | 152.8 | 153.3 | 95.3 |
| 9月 | 139.1 | 124.6 | 120.0 | 127.7 | 104.5 | 131.8 | 128.5 | 132.0 | 158.5 | 159.0 | 104.3 |
| 10月 | 133.7 | 117.4 | 119.9 | 123.5 | 112.6 | 113.5 | 118.0 | 113.1 | 155.6 | 156.0 | 116.9 |
| 11月 | 132.0 | 122.8 | 141.4 | 158.7 | 106.8 | 94.2 | 122.2 | 91.8 | 144.3 | 144.7 | 111.7 |
| 12月 | 126.2 | 118.9 | 133.7 | 150.1 | 100.7 | 96.2 | 146.0 | 92.0 | 136.1 | 136.3 | 109.1 |
| 2020年 1月 | 107.6 | 97.5 | 111.3 | 122.4 | 88.9 | 76.3 | 149.9 | 70.1 | 121.0 | 121.2 | 101.0 |
| 2月 | 107.6 | 103.4 | 110.9 | 122.2 | 88.2 | 91.9 | 138.0 | 88.0 | 113.1 | 113.2 | 100.7 |
| 3月 | 115.4 | 107.9 | 116.8 | 127.1 | 96.1 | 94.2 | 133.3 | 90.9 | 125.5 | 125.5 | 119.9 |
| 4月 | 105.3 | 93.3 | 99.0 | 102.0 | 93.0 | 84.6 | 84.8 | 84.6 | 121.4 | 121.4 | 121.0 |
| 5月 | 92.5 | 90.0 | 97.8 | 106.3 | 80.8 | 77.9 | 52.1 | 80.1 | 95.9 | 95.8 | 109.0 |
| 6月 | 103.8 | 104.6 | 110.1 | 120.8 | 88.4 | 96.3 | 71.3 | 98.4 | 102.7 | 102.7 | 111.4 |
| 7月 | 104.9 | 96.7 | 99.2 | 105.4 | 86.7 | 92.7 | 76.0 | 94.1 | 116.0 | 115.9 | 125.4 |
| 8月 | 94.8 | 75.4 | 66.7 | 59.6 | 81.0 | 88.7 | 72.2 | 90.1 | 120.8 | 120.9 | 107.2 |
| 9月 | 133.8 | 107.8 | 98.0 | 100.8 | 92.4 | 122.9 | 104.6 | 124.5 | 168.4 | 168.9 | 115.5 |
| 10月 | 121.1 | 104.6 | 104.4 | 105.5 | 102.1 | 105.0 | 108.0 | 104.7 | 143.2 | 143.2 | 135.4 |
| 11月 | 127.1 | 112.5 | 121.8 | 135.8 | 93.8 | 98.2 | 145.4 | 94.2 | 146.4 | 146.8 | 112.7 |
| 12月 | 122.0 | 98.9 | 113.3 | 124.2 | 91.4 | 76.8 | 170.5 | 68.8 | 152.8 | 153.0 | 124.3 |
| 2021年 1月 | 114.4 | 96.6 | 119.8 | 138.7 | 81.8 | 61.0 | 144.7 | 54.0 | 138.1 | 138.4 | 104.2 |
| 2月 | 110.3 | 103.7 | 121.3 | 139.7 | 84.3 | 76.9 | 159.7 | 69.9 | 119.1 | 119.2 | 109.8 |
| 3月 | 132.7 | 126.9 | 142.2 | 164.9 | 96.7 | 103.4 | 191.5 | 96.0 | 140.4 | 140.5 | 129.8 |
| 4月 | 120.2 | 107.7 | 118.2 | 131.0 | 92.7 | 91.6 | 191.5 | 83.1 | 136.8 | 137.1 | 111.7 |
| 5月 | 100.0 | 94.6 | 102.3 | 112.0 | 82.7 | 82.9 | 143.8 | 77.7 | 107.1 | 107.0 | 117.0 |
| 前年同月比 [%] | 8.1 | 5.1 | 4.6 | 5.4 | 2.4 | 6.4 | 176.0 | ▲3.0 | 11.7 | 11.7 | 7.3 |

※最新月は速報値。それ以外は確報値。2017年12月までは年間補正済。

【表5-2】 原指数（財別；出荷）

[平成27年（2015年）平均=100]

| | 財総合 | | | | | | | | | | |
|--------------|---------|--------|--------|--------|--------|--------|--------|--------|---------|---------|-------|
| | 最終需要財 | 投資財 | | | | 消費財 | | | 生産財 | | |
| | | | 資本財 | 建設財 | | 耐久消費財 | 非耐久消費財 | | 鉱工業用生産財 | その他用生産財 | |
| ウェイト | 10000.0 | 5830.3 | 3576.9 | 2559.7 | 1017.2 | 2253.4 | 430.2 | 1823.2 | 4169.7 | 4112.3 | 57.4 |
| 年平均 | | | | | | | | | | | |
| 2018年 | 115.2 | 111.0 | 116.4 | 120.2 | 106.7 | 102.4 | 154.4 | 90.1 | 121.1 | 121.4 | 97.9 |
| 2019年 | 118.5 | 113.9 | 120.9 | 127.6 | 104.2 | 102.8 | 118.3 | 99.1 | 124.9 | 125.2 | 103.4 |
| 2020年 | 108.1 | 102.4 | 105.8 | 112.3 | 89.6 | 96.8 | 111.0 | 93.5 | 116.1 | 116.1 | 115.5 |
| 四半期 | | | | | | | | | | | |
| 2018年 4～6月 | 110.8 | 107.0 | 111.2 | 113.0 | 106.7 | 100.4 | 152.9 | 87.9 | 116.1 | 116.3 | 96.5 |
| 2018年 7～9月 | 115.9 | 109.1 | 113.6 | 118.2 | 102.1 | 101.9 | 139.8 | 93.0 | 125.3 | 125.8 | 90.9 |
| 2018年 10～12月 | 121.6 | 115.2 | 119.1 | 120.8 | 114.6 | 109.1 | 148.5 | 99.8 | 130.6 | 130.9 | 108.4 |
| 2019年 1～3月 | 116.2 | 115.0 | 128.6 | 137.5 | 106.4 | 93.4 | 140.2 | 82.3 | 118.0 | 118.3 | 97.0 |
| 2019年 4～6月 | 107.5 | 103.4 | 108.1 | 109.4 | 104.8 | 96.0 | 98.2 | 95.5 | 113.1 | 113.3 | 100.1 |
| 2019年 7～9月 | 122.5 | 115.0 | 115.0 | 121.0 | 99.8 | 115.0 | 107.6 | 116.8 | 133.0 | 133.5 | 97.6 |
| 2019年 10～12月 | 127.7 | 122.2 | 132.0 | 142.4 | 105.7 | 106.7 | 127.1 | 101.9 | 135.4 | 135.6 | 119.0 |
| 2020年 1～3月 | 109.2 | 105.1 | 112.2 | 120.5 | 91.1 | 93.9 | 146.1 | 81.6 | 114.8 | 114.9 | 107.2 |
| 2020年 4～6月 | 95.7 | 95.1 | 103.5 | 110.9 | 84.9 | 81.9 | 66.5 | 85.5 | 96.4 | 96.2 | 115.1 |
| 2020年 7～9月 | 105.4 | 96.5 | 90.1 | 91.3 | 87.0 | 106.7 | 90.5 | 110.5 | 117.7 | 117.8 | 109.8 |
| 2020年 10～12月 | 122.1 | 112.6 | 117.5 | 126.3 | 95.3 | 104.9 | 141.0 | 96.4 | 135.3 | 135.4 | 129.8 |
| 2021年 1～3月 | 119.0 | 115.2 | 129.2 | 145.8 | 87.2 | 93.0 | 167.5 | 75.4 | 124.3 | 124.4 | 115.4 |
| 各月 | | | | | | | | | | | |
| 2018年 6月 | 112.5 | 109.7 | 112.1 | 114.7 | 105.8 | 105.8 | 154.6 | 94.2 | 116.4 | 116.8 | 91.8 |
| 7月 | 114.3 | 106.8 | 110.5 | 112.9 | 104.4 | 101.0 | 149.4 | 89.6 | 124.7 | 125.1 | 91.2 |
| 8月 | 113.9 | 106.2 | 110.3 | 114.5 | 99.7 | 99.6 | 136.7 | 90.9 | 124.8 | 125.2 | 94.9 |
| 9月 | 119.4 | 114.3 | 120.1 | 127.2 | 102.1 | 105.2 | 133.4 | 98.5 | 126.5 | 127.0 | 86.7 |
| 10月 | 123.2 | 110.9 | 103.4 | 96.8 | 119.8 | 122.9 | 149.0 | 116.7 | 140.3 | 140.8 | 107.8 |
| 11月 | 121.1 | 112.7 | 119.8 | 120.2 | 118.6 | 101.4 | 153.7 | 89.0 | 132.9 | 133.2 | 110.3 |
| 12月 | 120.6 | 122.1 | 134.0 | 145.5 | 105.3 | 103.1 | 142.7 | 93.8 | 118.6 | 118.8 | 107.2 |
| 2019年 1月 | 100.9 | 92.7 | 99.9 | 98.2 | 104.1 | 81.2 | 124.7 | 70.9 | 112.4 | 112.7 | 94.9 |
| 2月 | 115.3 | 116.5 | 130.5 | 140.7 | 105.1 | 94.2 | 148.8 | 81.3 | 113.7 | 114.0 | 91.8 |
| 3月 | 132.5 | 135.9 | 155.5 | 173.5 | 110.1 | 104.8 | 147.1 | 94.8 | 127.8 | 128.1 | 104.3 |
| 4月 | 107.9 | 99.7 | 96.2 | 92.0 | 106.7 | 105.3 | 98.0 | 107.1 | 119.3 | 119.5 | 104.6 |
| 5月 | 108.9 | 108.9 | 122.0 | 128.9 | 104.6 | 88.1 | 88.8 | 87.9 | 109.0 | 109.1 | 102.7 |
| 6月 | 105.6 | 101.7 | 106.2 | 107.4 | 103.1 | 94.5 | 107.9 | 91.4 | 111.1 | 111.3 | 92.9 |
| 7月 | 120.3 | 112.7 | 116.9 | 121.1 | 106.2 | 106.1 | 117.8 | 103.3 | 131.0 | 131.3 | 104.3 |
| 8月 | 115.7 | 104.5 | 107.8 | 114.6 | 90.8 | 99.1 | 79.0 | 103.9 | 131.4 | 132.0 | 94.9 |
| 9月 | 131.4 | 127.9 | 120.3 | 127.4 | 102.4 | 139.9 | 126.0 | 143.2 | 136.5 | 137.1 | 93.7 |
| 10月 | 129.7 | 120.0 | 119.4 | 122.9 | 110.5 | 121.1 | 116.4 | 122.2 | 143.2 | 143.6 | 116.3 |
| 11月 | 128.1 | 122.5 | 139.2 | 152.3 | 106.2 | 95.9 | 116.0 | 91.1 | 136.1 | 136.2 | 128.0 |
| 12月 | 125.2 | 124.1 | 137.3 | 152.0 | 100.5 | 103.2 | 148.9 | 92.4 | 126.8 | 127.0 | 112.7 |
| 2020年 1月 | 105.9 | 98.7 | 107.4 | 114.0 | 90.6 | 85.1 | 155.3 | 68.5 | 115.9 | 116.1 | 101.1 |
| 2月 | 105.9 | 106.0 | 109.5 | 118.2 | 87.6 | 100.4 | 148.2 | 89.1 | 105.7 | 105.8 | 101.5 |
| 3月 | 115.7 | 110.6 | 119.6 | 129.4 | 95.1 | 96.2 | 134.7 | 87.1 | 122.8 | 122.8 | 119.1 |
| 4月 | 98.4 | 91.1 | 101.6 | 105.9 | 90.7 | 74.5 | 63.3 | 77.2 | 108.6 | 108.4 | 123.1 |
| 5月 | 89.0 | 90.6 | 101.9 | 111.1 | 78.7 | 72.6 | 46.5 | 78.7 | 86.8 | 86.5 | 110.0 |
| 6月 | 99.6 | 103.7 | 107.0 | 115.7 | 85.2 | 98.5 | 89.8 | 100.5 | 93.8 | 93.6 | 112.3 |
| 7月 | 101.9 | 98.9 | 101.6 | 107.1 | 87.6 | 94.6 | 88.0 | 96.2 | 106.2 | 106.1 | 113.1 |
| 8月 | 88.5 | 77.4 | 68.2 | 62.5 | 82.3 | 92.1 | 74.9 | 96.2 | 103.9 | 103.9 | 106.7 |
| 9月 | 125.7 | 113.3 | 100.6 | 104.4 | 91.2 | 133.3 | 108.7 | 139.1 | 143.0 | 143.4 | 109.6 |
| 10月 | 117.3 | 106.6 | 104.9 | 106.4 | 101.3 | 109.2 | 99.4 | 111.5 | 132.4 | 132.3 | 136.2 |
| 11月 | 126.4 | 120.9 | 126.0 | 138.8 | 93.7 | 112.8 | 142.6 | 105.8 | 134.1 | 134.3 | 121.4 |
| 12月 | 122.5 | 110.4 | 121.5 | 133.7 | 90.8 | 92.7 | 180.9 | 71.9 | 139.5 | 139.6 | 131.9 |
| 2021年 1月 | 110.6 | 101.8 | 121.2 | 136.5 | 82.5 | 71.1 | 148.3 | 52.9 | 122.9 | 123.1 | 105.6 |
| 2月 | 111.7 | 110.4 | 124.2 | 139.9 | 84.6 | 88.5 | 161.8 | 71.3 | 113.5 | 113.6 | 110.0 |
| 3月 | 134.6 | 133.3 | 142.1 | 161.0 | 94.6 | 119.3 | 192.3 | 102.1 | 136.4 | 136.4 | 130.5 |
| 4月 | 121.2 | 116.0 | 120.3 | 131.2 | 93.0 | 109.0 | 199.5 | 87.6 | 128.6 | 128.6 | 123.9 |
| 5月 | 102.6 | 103.5 | 111.9 | 123.7 | 82.2 | 90.1 | 144.6 | 77.3 | 101.4 | 101.2 | 114.5 |
| 前年同月比 [%] | 15.3 | 14.2 | 9.8 | 11.3 | 4.4 | 24.1 | 211.0 | ▲1.8 | 16.8 | 17.0 | 4.1 |

※最新月は速報値。それ以外は確報値。2017年12月までは年間補正済。

【表5-3】 原指数（財別；在庫）

[平成27年（2015年）平均=100]

| | 財総合 | | | | | | | | | | |
|--------------|---------|--------|--------|--------|--------|--------|-------|---------|---------|--------|-------|
| | 最終需要財 | 投資財 | | | | 消費財 | | | 生産財 | | |
| | | 資本財 | 建設財 | 消費財 | 耐久消費財 | 非耐久消費財 | 生産財 | 鉱工業用生産財 | その他用生産財 | | |
| ウェイト | 10000.0 | 4445.2 | 3020.9 | 1266.0 | 1754.9 | 1424.3 | 142.0 | 1282.3 | 5554.8 | 5470.1 | 84.7 |
| 年平均 | | | | | | | | | | | |
| 2018年 | 118.8 | 105.6 | 97.8 | 88.4 | 104.6 | 121.9 | 239.5 | 108.9 | 129.4 | 130.4 | 64.3 |
| 2019年 | 111.7 | 97.2 | 90.2 | 69.7 | 105.0 | 111.8 | 157.6 | 106.8 | 123.3 | 123.7 | 95.9 |
| 2020年 | 109.3 | 115.9 | 97.1 | 76.5 | 112.0 | 155.7 | 205.4 | 150.2 | 104.1 | 104.4 | 80.1 |
| 四半期 | | | | | | | | | | | |
| 2018年 4～6月 | 113.9 | 105.6 | 99.4 | 93.1 | 104.0 | 118.7 | 157.5 | 114.4 | 120.5 | 121.6 | 45.0 |
| 2018年 7～9月 | 120.1 | 106.6 | 97.3 | 85.4 | 105.9 | 126.2 | 251.0 | 112.4 | 130.9 | 131.6 | 83.3 |
| 2018年 10～12月 | 128.8 | 104.8 | 90.6 | 69.9 | 105.4 | 134.9 | 362.3 | 109.7 | 148.0 | 149.0 | 78.9 |
| 2019年 1～3月 | 114.7 | 92.6 | 84.8 | 65.0 | 99.2 | 109.0 | 191.7 | 99.9 | 132.2 | 133.5 | 47.9 |
| 2019年 4～6月 | 113.1 | 93.4 | 86.5 | 64.6 | 102.4 | 107.9 | 134.9 | 105.0 | 128.9 | 129.9 | 64.3 |
| 2019年 7～9月 | 112.5 | 104.2 | 94.3 | 76.0 | 107.5 | 125.0 | 149.2 | 122.3 | 119.2 | 118.7 | 156.9 |
| 2019年 10～12月 | 106.4 | 98.5 | 95.2 | 73.3 | 111.0 | 105.4 | 154.9 | 99.9 | 112.7 | 112.7 | 114.7 |
| 2020年 1～3月 | 101.7 | 103.4 | 96.9 | 85.8 | 104.9 | 117.1 | 140.6 | 114.4 | 100.4 | 101.1 | 56.0 |
| 2020年 4～6月 | 117.7 | 137.7 | 99.5 | 82.2 | 112.1 | 218.8 | 367.8 | 202.3 | 101.6 | 102.4 | 52.9 |
| 2020年 7～9月 | 113.7 | 118.7 | 97.3 | 73.2 | 114.7 | 163.8 | 155.9 | 164.7 | 109.8 | 109.5 | 126.7 |
| 2020年 10～12月 | 104.1 | 103.8 | 94.7 | 64.6 | 116.4 | 123.1 | 157.3 | 119.2 | 104.3 | 104.7 | 84.8 |
| 2021年 1～3月 | 99.3 | 96.5 | 93.3 | 73.4 | 107.7 | 103.5 | 201.6 | 92.6 | 101.5 | 102.5 | 38.8 |
| 各月 | | | | | | | | | | | |
| 2018年 6月 | 112.2 | 106.5 | 97.7 | 87.2 | 105.3 | 125.0 | 177.0 | 119.3 | 116.8 | 117.9 | 45.8 |
| 7月 | 119.1 | 112.3 | 101.6 | 95.6 | 105.9 | 135.1 | 198.5 | 128.1 | 124.5 | 125.8 | 43.2 |
| 8月 | 117.5 | 104.2 | 95.6 | 86.3 | 102.4 | 122.2 | 264.1 | 106.5 | 128.1 | 128.9 | 77.8 |
| 9月 | 123.6 | 103.2 | 94.6 | 74.2 | 109.4 | 121.2 | 290.3 | 102.5 | 140.0 | 140.2 | 128.8 |
| 10月 | 132.4 | 112.8 | 101.8 | 96.7 | 105.4 | 136.0 | 364.1 | 110.7 | 148.1 | 148.5 | 120.3 |
| 11月 | 127.8 | 107.3 | 89.6 | 70.2 | 103.6 | 144.8 | 389.6 | 117.6 | 144.2 | 145.4 | 63.2 |
| 12月 | 126.1 | 94.2 | 80.3 | 42.9 | 107.2 | 123.9 | 333.3 | 100.7 | 151.6 | 153.1 | 53.3 |
| 2019年 1月 | 123.1 | 98.8 | 84.4 | 61.7 | 100.8 | 129.2 | 303.8 | 109.9 | 142.5 | 143.9 | 51.5 |
| 2月 | 113.8 | 93.8 | 88.3 | 76.5 | 96.9 | 105.5 | 166.6 | 98.8 | 129.7 | 131.0 | 45.2 |
| 3月 | 107.1 | 85.2 | 81.8 | 56.9 | 99.8 | 92.4 | 104.6 | 91.1 | 124.5 | 125.7 | 46.9 |
| 4月 | 119.2 | 99.2 | 90.7 | 77.0 | 100.7 | 117.1 | 131.3 | 115.6 | 135.2 | 136.7 | 38.8 |
| 5月 | 108.4 | 88.1 | 81.8 | 55.5 | 100.8 | 101.6 | 120.8 | 99.5 | 124.6 | 126.0 | 36.9 |
| 6月 | 111.8 | 92.9 | 87.1 | 61.2 | 105.8 | 105.1 | 152.5 | 99.9 | 126.8 | 127.0 | 117.2 |
| 7月 | 114.6 | 104.7 | 95.4 | 80.8 | 105.9 | 124.6 | 139.3 | 122.9 | 122.5 | 122.3 | 137.5 |
| 8月 | 110.1 | 106.4 | 93.0 | 76.3 | 105.0 | 134.8 | 149.0 | 133.2 | 113.0 | 112.7 | 134.3 |
| 9月 | 112.9 | 101.4 | 94.6 | 70.9 | 111.7 | 115.7 | 159.2 | 110.9 | 122.2 | 121.0 | 199.0 |
| 10月 | 109.6 | 102.6 | 102.9 | 89.8 | 112.4 | 102.0 | 155.7 | 96.1 | 115.2 | 113.9 | 199.5 |
| 11月 | 108.5 | 104.4 | 100.7 | 85.9 | 111.3 | 112.3 | 153.8 | 107.7 | 111.7 | 112.2 | 77.6 |
| 12月 | 101.1 | 88.4 | 82.0 | 44.2 | 109.3 | 101.8 | 155.1 | 95.9 | 111.2 | 111.9 | 66.9 |
| 2020年 1月 | 102.4 | 98.6 | 90.3 | 67.9 | 106.4 | 116.3 | 140.4 | 113.6 | 105.5 | 106.2 | 57.6 |
| 2月 | 102.6 | 99.8 | 97.3 | 89.1 | 103.2 | 105.1 | 119.3 | 103.5 | 104.9 | 105.7 | 53.3 |
| 3月 | 100.1 | 111.7 | 103.2 | 100.4 | 105.1 | 129.8 | 162.0 | 126.2 | 90.9 | 91.4 | 57.1 |
| 4月 | 118.4 | 142.4 | 108.3 | 107.9 | 108.6 | 214.9 | 362.1 | 198.6 | 99.1 | 99.8 | 54.6 |
| 5月 | 116.1 | 134.7 | 90.5 | 61.5 | 111.5 | 228.4 | 432.3 | 205.8 | 101.1 | 101.9 | 53.2 |
| 6月 | 118.7 | 136.1 | 99.8 | 77.3 | 116.1 | 213.1 | 308.9 | 202.5 | 104.7 | 105.5 | 50.8 |
| 7月 | 116.9 | 129.5 | 100.8 | 79.1 | 116.4 | 190.3 | 199.8 | 189.2 | 106.9 | 106.8 | 110.1 |
| 8月 | 110.2 | 115.5 | 95.8 | 74.1 | 111.5 | 157.1 | 147.7 | 158.2 | 106.0 | 105.9 | 113.9 |
| 9月 | 114.1 | 111.0 | 95.4 | 66.5 | 116.3 | 144.1 | 120.1 | 146.8 | 116.5 | 115.9 | 156.1 |
| 10月 | 110.4 | 117.7 | 99.7 | 77.0 | 116.1 | 155.8 | 158.7 | 155.4 | 104.5 | 104.0 | 136.0 |
| 11月 | 103.6 | 103.4 | 97.4 | 71.5 | 116.1 | 116.2 | 191.8 | 107.8 | 103.8 | 104.3 | 76.1 |
| 12月 | 98.3 | 90.2 | 86.9 | 45.3 | 116.9 | 97.2 | 121.5 | 94.5 | 104.7 | 105.7 | 42.2 |
| 2021年 1月 | 102.3 | 93.8 | 88.9 | 60.9 | 109.1 | 104.4 | 134.8 | 101.0 | 109.1 | 110.1 | 42.1 |
| 2月 | 98.1 | 95.5 | 91.1 | 72.0 | 104.9 | 105.0 | 191.2 | 95.4 | 100.2 | 101.2 | 38.5 |
| 3月 | 97.4 | 100.2 | 99.8 | 87.2 | 109.0 | 101.1 | 278.8 | 81.5 | 95.2 | 96.1 | 35.9 |
| 4月 | 96.8 | 102.1 | 104.6 | 100.7 | 107.4 | 96.8 | 321.0 | 72.0 | 92.6 | 93.5 | 37.8 |
| 5月 | 88.8 | 90.7 | 82.0 | 45.5 | 108.4 | 109.2 | 402.0 | 76.7 | 87.2 | 88.0 | 37.7 |
| 前年同月比 [%] | ▲23.5 | ▲32.7 | ▲9.4 | ▲26.0 | ▲2.8 | ▲52.2 | ▲7.0 | ▲62.7 | ▲13.7 | ▲13.6 | ▲29.1 |

※最新月は速報値。それ以外は確報値。2017年12月までは年間補正済。

熊本県鉱工業指数の作成概要

1 目的

熊本県の鉱工業の動向を総合的に把握することを目的とします。

2 基準年次

平成27年（2015年）を基準年とします。

3 作成の範囲

日本標準産業分類の鉱業及び製造業を基礎とした産業の「生産指数（付加価値額ウェイト）」、「生産者出荷指数」及び「生産者製品在庫指数」について、原指数と季節調整済指数を作成しています。

なお、本書においては、「生産指数（付加価値額ウェイト）」を「生産（指数）」、「生産者出荷指数」を「出荷（指数）」、「生産者製品在庫指数」を「在庫（指数）」と単に呼んでいます。

4 分類

日本標準産業分類を基本とした「業種別分類」と、採用品目の用途により財別に格付けした「財別分類」の2通りの方法によります。

（参考）鉱工業指数の「財別分類」の定義

| 財別分類 | 定義 |
|---------|---|
| 最終需要財 | 鉱工業又は他の産業に原材料として投入されない製品。ただし、建設財を含み、企業消費財を除く。 |
| 投資財 | 資本財と建設財の合計。 |
| 資本財 | 家計以外で購入される製品で、原則として想定耐用年数が1年以上で比較的購入価格が高いもの。 |
| 建設財 | 建設用（建築工事用の資材及び建築物に対する内装品）と土木用（土木工事用の資材）の合計。 |
| 消費財 | 家計で購入される製品（耐久消費財と非耐久消費財の合計）。 |
| 耐久消費財 | 原則として想定耐用年数1年以上で比較的購入価格が高いもの。 |
| 非耐久消費財 | 原則として想定耐用年数1年未満又は比較的購入価格が低いもの。 |
| 生産財 | 鉱工業及び他の産業に原材料として投入される製品。ただし、消費財を含み、建設財を除く。 |
| 鉱工業用生産財 | 鉱工業の生産工程に原材料、燃料、部品、容器、消耗品、工具等として再投入される製品。 |
| その他用生産財 | 非鉱工業用の原材料、燃料、容器、消耗品及び企業消費財。 |

5 採用品目

「生産」及び「出荷」は131品目、「在庫」は82品目採用しています。

6 ウェイト

「生産指数」、「出荷指数」及び「在庫指数」のウェイトは、それぞれ、基準年次の「付加価値額」、「生産者出荷額」及び「生産者製品在庫額」の鉱工業に対する各品目の1万分比になっています。

7 作成の方法

指数の算式は、個別系列を基準時のウェイトで総合する基準時固定加重算術平均法（ラスパイレス算式）で行っており、算式は次のとおりです。

$$\text{個別指数} = \frac{\text{比較時数量}}{\text{基準時数量}} \times 100.0$$

$$\text{総合指数} = \frac{(\text{個別指数} \times \text{基準時個別ウェイト})\text{の和}}{\text{基準時個別ウェイトの総和}}$$

8 季節調整

季節調整とは、季節指数で原指数を割ることによって季節変動を除去した系列の指数にすることです。季節調整の方法は、米国センサス局の「X-12-ARIMA」を使用しています。

9 資料

経済産業省生産動態統計調査、熊本県生産動態統計調査、薬事工業生産動態統計調査（医薬品）及び既存の資料によります。

10 その他

(1) 統計表中等の記号は次によります。

「－」：該当がないもの

「0」：単位未満のもの

「▲」：負数（マイナス）のもの

「x」：統計の秘密保護の立場から特に内容を秘匿したもの

(2) 数値の単位未満は四捨五入しているため、合計と内訳が一致しない場合があります。

(3) 季節調整済指数は時系列ごとに季節調整を行うため、合計と内訳は一致しない場合があります。

熊本県 企画振興部 統計調査課 情報解析班

〒862-8570 熊本市中央区水前寺6丁目18番1号

電話：096-333-2176（直通）

F A X：096-384-7544

(参考) 熊本県統計調査課 (情報解析班) で作成する主な経済統計

1 熊本県の経済情勢 [毎月]

- ◆ 県内の経済指標について関係資料をとりまとめたものです。「消費・物価」、「投資」、「生産・企業倒産」、「貿易」、「観光」、「雇用」、「金融」、「その他」の分野において、それぞれ2～3の指標を選び、「最新データ」と「長期のグラフ」を掲載しています。
- ◆ 足元の経済状況と長期のトレンドを見るときに利用されています。

2 熊本県景気動向指数 [毎月]

- ◆ 景気に敏感なさまざまな経済部門(消費、生産、投資、労働等)から指標を選定し作成したものです。
- ◆ 景気局面の判断や予測等に利用されています。

3 県民経済計算 [毎年]

- ◆ 県内(県民)の1年間の経済活動の循環と構造を「生産」、「分配」、「支出」の3つの側面から計量的にとらえたものです。国のGDPの県版に当たります。
- ◆ 県経済の基礎データとして、官公庁のみならず銀行、シンクタンク、大学の研究者などの間でも利用されています。

4 市町村民経済計算 [毎年]

- ◆ 市町村内(市町村民)の1年間の経済活動の循環と構造を「生産」、「分配」の2つの側面から計量的にとらえたものです。国のGDPの市町村民版に当たります。
- ◆ 市町村勢要覧、各種計画、市町村広報誌等で利用されています。市町村経済の基礎データとして、官公庁のみならず銀行、シンクタンク、大学の研究者などの間でも利用されています。

5 熊本県産業連関表 [原則5年ごと]

- ◆ 一年間に熊本県で生産された財・サービスの流れを産業相互間や産業と家計・企業等との取引関係として一覧表にまとめたもので、いわば地域経済を一望できる見取り図ともいえるものです。
- ◆ この表から導き出される諸係数は、将来の経済予測や特定施策の企画立案、その効果の測定などに利用されています。

6 熊本県鉱工業指数(生産・出荷・在庫) [毎月]

- ◆ 熊本県の鉱工業の動向を総合的に把握することを目的として作成したものです。業種別、財別に、それぞれ生産、出荷、在庫の3つの指数があります。また、前月と比較するため季節調整を行った季節調整済指数も作成しています。
- ◆ 足元の鉱工業の動きや長期トレンドの把握に利用されています。

熊本県統計調査のホームページ

https://www.pref.kumamoto.jp/soshiki/20/#ka_headline_6

熊本県 統計調査課

検索