

基 幹 統 計



熊本県の賃金・労働時間 及び雇用の動き



毎月勤労統計調査地方調査結果月報

平成26年1月分



熊本県企画振興部交通政策・情報局統計調査課

目 次

結果概要

1 賃金の動き	1
2 労働時間の動き	2
3 常用雇用の動き	3

指数

1 産業別名目賃金指数	4
2 産業別総実労働時間指数	5
3 産業別所定外労働時間指数	6
4 産業別常用雇用指数	7

統計表

1 産業・性別常用労働者の1人平均月間現金給与額(第1表)	8
2 産業・性別常用労働者の1人平均月間出勤日数及び実労働時間数(第2表)	10
3 産業・性別常用労働者数及びパートタイム労働者比率(第3表)	12
4 事業所規模・性別常用労働者の1人平均月間現金給与額(第4表)	16
5 事業所規模・性別常用労働者の1人平均月間出勤日数及び実労働時間数(第5表)	〃
6 事業所規模・産業・就業形態別常用労働者の1人平均月間現金給与額(第6表)	〃
7 事業所規模・産業・就業形態別常用労働者の1人平均月間出勤日数及び実労働時間数(第7表)	17
8 事業所規模・産業・就業形態別常用労働者数(第8表)	〃

グラフで見る今月の動き	18
-------------	----

平成25年年末賞与の支給状況	19
----------------	----

毎月勤労統計調査の説明	21
-------------	----

【 調査結果利用上の注意 】

この調査は、事業所・企業統計調査の結果を母集団として標本事業所を抽出し、得られた結果から賃金、労働時間及び雇用を推計する標本調査です。

平成24年1月分は、標本事業所の抽出替えを行ったため、従来の標本による旧調査と新たな標本による新調査を重複して実施し、指数について新旧の調査結果のギャップ修正を行いました。

また、指数については基準年を平成22年平均＝100として算定しました。以下、掲載する指数及び前年同月比は、ギャップ修正をした指数を使用したものです。ただし、実数についてはギャップ修正を行っていませんので、時系列比較は原則として指数によって行ってください。

平成22年1月分の調査から平成19年11月に改訂された日本標準産業分類に基づいて集計を行っているため、指数は接続する産業分類のみ掲載しています(※産業分類の接続についてはP20参照)。なお、前年同月比(差)は実数から算出しています。

また、統計表上の「－」は該当数字がないもの、「X」は調査事業所が少数であるため、公表しないものを示しています。

1 賃金の動き

1月の本県1人平均支給額(現金給与総額)は258,829円(30人以上297,271円)、前年同月比は0.8%増(0.4%減)となっている。

きまって支給する給与は227,288円(30人以上256,376円)で前年同月比は0.2%減(1.7%増)となった。

また、特別給与は31,541円(30人以上40,895円)で前年同月に比べて2,575円増(5,432円減)であった。

なお、きまって支給する給与(所定内給与+超過労働給与)のうち、所定内給与は211,838円(30人以上235,615円)で前年同月比は0.7%減(1.0%増)、超過労働給与は15,450円(30人以上20,761円)であった。

(事業所規模 5人以上)

	現金給与総額		きまって支給する給与		所定内給与		特別給与	
	前年同月比		前年同月比		前年同月比		前年同月差	
	円	%	円	%	円	%	円	円
調査産業計	258,829	0.8	227,288	△ 0.2	211,838	△ 0.7	31,541	2,575
鉱業,採石業,砂利採取業	×	×	×	×	×	×	×	×
建設業	243,704	△ 13.3	237,492	△ 6.9	221,229	△ 6.4	6,212	△ 20,023
製造業	269,837	2.2	259,913	3.2	230,462	0.8	9,924	△ 2,072
電気・ガス・熱供給・水道業	429,430	4.7	428,905	4.4	387,654	6.6	525	525
情報通信業	475,674	7.7	374,158	6.3	348,611	8.9	101,516	11,796
運輸業,郵便業	232,740	5.7	230,422	5.1	195,292	7.6	2,318	1,382
卸売業・小売業	182,069	△ 4.6	175,422	△ 5.2	164,350	△ 7.1	6,647	873
金融業,保険業	419,884	18.3	295,399	△ 0.2	274,796	△ 1.3	124,485	65,821
不動産業,物品賃貸業	302,255	△ 1.1	213,966	△ 13.3	206,924	△ 11.0	88,289	29,394
学術研究,専門・技術サービス業	242,646	△ 10.4	218,905	△ 13.1	198,291	△ 15.4	23,741	4,494
宿泊業,飲食サービス業	121,555	8.9	115,341	6.2	110,033	7.0	6,214	3,192
生活関連サービス業,娯楽業	168,094	△ 10.6	155,856	△ 8.6	149,534	△ 8.0	12,238	△ 5,246
教育,学習支援業	332,223	5.4	318,317	1.0	309,206	0.1	13,906	13,813
医療,福祉	342,601	0.4	245,249	1.6	233,518	1.4	97,352	△ 2,202
複合サービス事業	300,500	△ 8.7	282,959	△ 3.9	273,496	△ 2.1	17,541	△ 17,265
サービス業(他に分類されないもの)	187,526	4.7	177,129	1.0	165,248	0.8	10,397	6,729

※事業所規模「5人以上」には30人以上の事業所も含む

(事業所規模 30人以上)

	現金給与総額		きまって支給する給与		所定内給与		特別給与	
	前年同月比		前年同月比		前年同月比		前年同月差	
	円	%	円	%	円	%	円	円
調査産業計	297,271	△ 0.4	256,376	1.7	235,615	1.0	40,895	△ 5,432
鉱業,採石業,砂利採取業	×	×	×	×	×	×	×	×
建設業	269,240	△ 17.4	269,240	△ 2.8	234,650	△ 7.7	0	△ 49,427
製造業	284,199	1.6	273,541	3.3	240,240	0.5	10,658	△ 3,793
電気・ガス・熱供給・水道業	424,117	△ 8.6	424,117	△ 8.6	384,511	△ 4.1	0	0
情報通信業	537,259	9.9	430,524	16.7	396,299	17.3	106,735	△ 13,633
運輸業,郵便業	236,910	3.4	235,427	2.9	191,472	4.7	1,483	1,417
卸売業・小売業	167,334	△ 5.3	166,258	1.4	155,049	1.1	1,076	△ 11,894
金融業,保険業	357,968	△ 6.6	333,333	1.8	311,703	0.3	24,635	△ 31,298
不動産業,物品賃貸業	358,443	△ 2.7	254,019	△ 1.7	241,604	△ 1.2	104,424	△ 5,786
学術研究,専門・技術サービス業	299,976	△ 0.5	263,009	0.0	234,939	△ 0.1	36,967	△ 1,194
宿泊業,飲食サービス業	120,330	△ 8.5	120,162	△ 4.5	114,186	△ 5.1	168	△ 5,429
生活関連サービス業,娯楽業	218,762	7.2	195,827	9.1	186,442	8.8	22,935	△ 1,680
教育,学習支援業	370,865	△ 1.8	370,843	△ 1.8	360,720	△ 1.4	22	△ 162
医療,福祉	413,345	△ 1.4	276,867	0.0	262,136	△ 0.1	136,478	△ 6,118
複合サービス事業	301,758	△ 1.5	277,917	△ 1.1	266,524	△ 0.7	23,841	△ 1,369
サービス業(他に分類されないもの)	173,475	7.2	159,098	△ 0.2	144,116	△ 1.8	14,377	12,115

2 労働時間の動き

1月の総実労働時間は、147.0時間（30人以上150.0時間）で前年同月比は3.3%増（2.7%増）であった。

所定内労働時間は136.6時間（30人以上137.6時間）で前年同月比は2.9%増（1.8%増）、所定外労働時間は10.4時間（30人以上12.4時間）で前年同月比は8.3%増（12.7%増）であった。

また、出勤日数は、19.1日（30人以上18.9日）で前年同月差は0.4日増（0.3日増）であった。

（事業所規模 5人以上）

	総実労働時間		所定内労働時間		所定外労働時間		出勤日数	
	前年同月比	前年同月比	前年同月比	前年同月比	前年同月比	前年同月比	前年同月差	
	時間	%	時間	%	時間	%	日	日
調査産業計	147.0	3.3	136.6	2.9	10.4	8.3	19.1	0.4
鉱業、採石業、砂利採取業	×	×	×	×	×	×	×	×
建設業	166.1	3.8	155.5	8.7	10.6	△ 37.6	21.1	1.6
製造業	158.0	5.5	142.4	3.6	15.6	24.8	18.9	0.5
電気・ガス・熱供給・水道業	142.4	3.1	132.9	4.2	9.5	△ 7.7	17.5	0.4
情報通信業	162.2	△ 0.1	143.6	0.5	18.6	△ 4.7	18.8	0.2
運輸業、郵便業	180.9	6.5	149.2	3.4	31.7	23.8	20.7	0.9
卸売業・小売業	142.2	1.4	133.8	0.4	8.4	20.0	19.8	0.0
金融業、保険業	143.8	2.8	133.1	1.6	10.7	18.9	17.9	0.6
不動産業、物品賃貸業	148.2	△ 7.3	142.0	△ 5.2	6.2	△ 39.8	19.4	△ 0.7
学術研究、専門・技術サービス業	153.4	1.6	140.1	1.2	13.3	6.3	18.9	0.1
宿泊業、飲食サービス業	122.8	1.5	118.3	2.3	4.5	△ 15.1	18.3	△ 0.7
生活関連サービス業、娯楽業	126.3	△ 13.9	122.6	△ 12.3	3.7	△ 47.1	19.8	0.1
教育、学習支援業	149.6	16.8	135.6	16.5	14.0	18.6	18.0	2.5
医療、福祉	139.4	2.4	135.2	1.9	4.2	20.0	18.4	0.2
複合サービス事業	158.4	0.4	152.8	2.4	5.6	△ 34.9	19.9	0.3
サービス業（他に分類されないもの）	141.6	4.3	129.4	2.8	12.2	25.7	18.9	0.1

※事業所規模「5人以上」には30人以上の事業所も含む

（事業所規模 30人以上）

	総実労働時間		所定内労働時間		所定外労働時間		出勤日数	
	前年同月比	前年同月比	前年同月比	前年同月比	前年同月比	前年同月比	前年同月差	
	時間	%	時間	%	時間	%	日	日
調査産業計	150.0	2.7	137.6	1.8	12.4	12.7	18.9	0.3
鉱業、採石業、砂利採取業	×	×	×	×	×	×	×	×
建設業	164.0	4.6	143.8	4.4	20.2	5.8	19.8	0.9
製造業	159.0	5.5	141.9	3.5	17.1	25.8	18.7	0.5
電気・ガス・熱供給・水道業	138.0	△ 3.8	130.7	0.3	7.3	△ 44.3	17.3	△ 0.1
情報通信業	167.2	5.6	142.3	1.8	24.9	33.8	18.9	0.7
運輸業、郵便業	182.6	5.3	151.6	4.9	31.0	7.6	20.9	1.0
卸売業・小売業	136.5	△ 0.2	128.1	△ 0.6	8.4	7.7	20.1	△ 0.3
金融業、保険業	144.3	6.9	132.3	5.0	12.0	34.8	18.0	1.3
不動産業、物品賃貸業	143.2	△ 2.8	133.9	△ 4.9	9.3	38.8	18.5	△ 0.2
学術研究、専門・技術サービス業	154.8	2.7	136.9	4.2	17.9	△ 6.2	17.6	△ 0.1
宿泊業、飲食サービス業	116.7	△ 6.4	112.3	△ 6.4	4.4	△ 8.4	17.2	△ 1.1
生活関連サービス業、娯楽業	146.2	6.1	139.6	6.0	6.6	8.2	20.7	1.0
教育、学習支援業	152.6	7.1	136.2	6.2	16.4	13.9	17.5	0.9
医療、福祉	144.7	0.5	140.1	0.2	4.6	9.4	18.5	0.0
複合サービス事業	165.1	0.7	158.1	1.0	7.0	△ 6.7	20.8	0.3
サービス業（他に分類されないもの）	139.8	2.0	126.6	1.1	13.2	11.9	18.7	0.4

3 雇用の動き

1月末の推計労働者数は540,869人(30人以上304,103人)で前年同月比は1.2%増(1.8%増)であった。

常用労働者のうち、パートタイム労働者数は146,730人(30人以上70,644人)でパート比率は27.1%(30人以上23.2%)であった。

また、入職率は1.48%(30人以上1.79%)、離職率は1.68%(30人以上1.36%)であった。

(事業所規模 5人以上)

	常用労働者数		パートタイム労働者数		入職率	離職率
	人	前年同月比	人	パート比率		
調査産業計	540,869	1.2	146,730	27.1	1.48	1.68
鉱業、採石業、砂利採取業	×	×	×	×	×	×
建設業	32,177	△ 0.6	2,579	8.0	1.50	2.97
製造業	83,942	△ 2.2	13,831	16.5	1.38	1.11
電気・ガス・熱供給・水道業	2,637	△ 12.9	48	1.8	0.00	0.00
情報通信業	6,726	△ 3.1	133	2.0	0.09	0.27
運輸業、郵便業	25,498	△ 1.4	3,869	15.2	1.58	2.85
卸売業・小売業	100,227	△ 1.7	46,376	46.3	1.14	2.15
金融業、保険業	16,530	5.1	3,630	22.0	0.55	0.80
不動産業、物品賃貸業	6,500	2.7	1,725	26.5	1.06	0.99
学術研究、専門・技術サービス業	10,001	△ 3.5	1,921	19.2	0.21	1.92
宿泊業、飲食サービス業	43,448	5.7	25,638	59.0	3.09	3.27
生活関連サービス業、娯楽業	16,927	△ 3.1	7,782	46.0	1.18	1.54
教育、学習支援業	50,555	12.1	8,631	17.1	2.85	0.76
医療、福祉	102,939	3.9	20,464	19.9	0.73	1.31
複合サービス事業	13,235	△ 5.3	730	5.5	1.61	0.09
サービス業(他に分類されないもの)	29,106	△ 1.7	9,373	32.2	2.47	1.54

※事業所規模「5人以上」には30人以上の事業所も含む

(事業所規模 30人以上)

	常用労働者数		パートタイム労働者数		入職率	離職率
	人	前年同月比	人	パート比率		
調査産業計	304,103	1.8	70,644	23.2	1.79	1.36
鉱業、採石業、砂利採取業	×	×	×	×	×	×
建設業	9,722	2.7	713	7.3	2.29	0.59
製造業	70,340	△ 1.5	10,559	15.0	1.48	1.28
電気・ガス・熱供給・水道業	1,829	△ 13.5	36	2.0	0.00	0.00
情報通信業	5,019	△ 0.2	133	2.6	0.12	0.36
運輸業、郵便業	18,140	△ 3.4	2,975	16.4	1.65	0.49
卸売業・小売業	35,858	△ 1.7	20,085	56.0	1.79	1.74
金融業、保険業	8,263	14.5	1,939	23.5	0.73	0.71
不動産業、物品賃貸業	2,601	7.6	582	22.4	1.36	0.16
学術研究、専門・技術サービス業	3,827	△ 5.5	384	10.0	0.55	0.76
宿泊業、飲食サービス業	14,389	6.9	9,475	65.8	4.23	3.84
生活関連サービス業、娯楽業	7,403	△ 5.8	2,057	27.8	0.90	2.91
教育、学習支援業	26,787	16.3	3,708	13.8	4.75	0.22
医療、福祉	71,335	3.2	10,875	15.2	0.79	1.46
複合サービス事業	9,707	△ 4.3	369	3.8	1.01	0.12
サービス業(他に分類されないもの)	18,808	3.5	6,754	35.9	3.00	2.38

指数

1 産業別名目賃金指数

1-1 事業所規模 5人以上

平成22年=100

	調査業計	鉱業、採石業、砂利採取業	建設業	製造業	電気・ガス・熱供給業	情報通信業	運輸、郵便業	卸売・小売業	金融業、保険業	不動産業、物品賃貸業	学術研究、専門・技術サービス業	宿泊業、飲食サービス業	生活関連サービス業、娯楽業	教育、学習支援業	医療、福祉	複合サービス事業	サービス業（他に分類されないもの）
20	101.2	x	100.3	100.4	113.7	99.3	105.7	95.0	107.8	-	-	-	-	118.8	96.5	101.9	-
21	97.7	x	95.5	93.8	99.3	92.6	95.0	87.5	104.3	-	-	-	-	107.5	102.3	96.1	-
22	100.0	x	100.0	100.0	100.0	100.0	100.0	100.0	100.0	100.0	100.0	100.0	100.0	100.0	100.0	100.0	100.0
23	100.9	x	104.7	102.5	105.2	89.3	100.2	93.6	108.0	89.7	95.2	113.6	101.4	99.7	99.2	109.8	102.4
24	101.6	x	109.8	97.8	93.4	113.9	106.0	96.7	102.4	88.8	100.8	105.1	95.5	101.8	97.3	111.0	102.6
25	101.3	x	98.3	97.8	78.1	122.6	109.3	97.0	100.4	96.8	88.6	108.3	92.0	107.4	97.7	112.4	85.4
平成25年																	
1月	94.9	x	99.2	82.0	72.9	120.9	95.4	89.7	91.7	94.1	84.3	101.9	94.9	81.2	112.6	100.5	78.9
2月	85.2	x	90.8	79.8	73.7	98.6	90.8	86.4	77.1	74.4	83.3	98.6	84.7	86.2	79.4	96.7	77.5
3月	87.7	x	88.6	82.5	75.4	105.0	95.8	87.1	83.7	78.9	83.1	101.6	84.7	88.4	82.0	109.4	79.6
4月	88.4	x	108.3	82.0	68.5	112.3	93.0	86.9	81.6	91.6	90.5	102.8	93.9	89.1	80.2	90.5	77.2
5月	89.0	x	86.3	82.9	71.0	99.4	94.6	86.7	113.0	80.2	81.2	102.6	89.2	84.4	87.0	92.4	77.4
6月	132.0	x	100.9	137.2	74.3	162.6	108.3	107.2	177.1	101.4	122.6	108.0	98.0	171.2	120.5	193.7	105.3
7月	117.1	x	117.3	114.7	77.9	191.9	154.1	124.8	95.1	153.4	85.0	120.3	105.7	89.8	126.0	99.4	87.0
8月	90.0	x	97.4	83.9	76.8	106.5	102.9	93.5	77.1	79.3	84.8	114.2	87.2	88.9	83.5	91.8	79.9
9月	86.8	x	90.3	82.9	78.6	99.9	97.5	88.2	74.3	80.2	74.1	108.0	82.7	87.1	82.1	86.2	77.9
10月	86.6	x	85.5	82.8	78.6	103.9	98.7	85.6	77.0	81.9	71.0	104.0	85.9	86.9	82.0	94.2	78.6
11月	88.5	x	83.5	83.9	77.7	102.4	100.9	86.0	84.3	81.8	73.6	112.5	87.2	93.1	83.6	85.9	80.3
12月	169.3	x	131.5	179.0	111.6	167.9	179.5	141.5	172.6	164.4	130.2	124.7	109.3	242.7	153.5	208.3	124.8
平成26年																	
1月	95.7	x	86.0	83.8	76.3	130.2	100.8	85.6	108.5	93.1	75.5	111.0	84.8	85.6	113.1	91.8	82.6

1-2 事業所規模 30人以上

平成22年=100

	調査業計	鉱業、採石業、砂利採取業	建設業	製造業	電気・ガス・熱供給業	情報通信業	運輸、郵便業	卸売・小売業	金融業、保険業	不動産業、物品賃貸業	学術研究、専門・技術サービス業	宿泊業、飲食サービス業	生活関連サービス業、娯楽業	教育、学習支援業	医療、福祉	複合サービス事業	サービス業（他に分類されないもの）
20	102.3	x	115.7	100.1	97.4	110.2	108.7	108.4	102.4	-	-	-	-	103.2	94.8	106.7	-
21	98.0	x	97.5	94.0	100.7	93.5	97.6	104.1	97.6	-	-	-	-	99.1	99.5	97.3	-
22	100.0	x	100.0	100.0	100.0	100.0	100.0	100.0	100.0	100.0	100.0	100.0	100.0	100.0	100.0	100.0	100.0
23	101.0	x	104.1	102.1	99.6	109.9	97.9	97.7	101.4	99.2	93.2	99.4	94.9	98.4	99.6	104.6	101.7
24	100.2	x	94.4	97.1	94.2	130.9	107.9	98.1	95.3	106.0	87.1	102.7	112.4	100.5	98.4	106.0	90.0
25	101.1	x	101.2	96.8	70.7	141.8	112.3	98.2	97.3	95.2	85.0	98.8	109.8	98.1	99.5	105.3	86.9
平成25年																	
1月	98.1	x	95.8	81.2	73.4	142.6	100.2	93.5	83.1	109.6	78.0	102.3	112.4	78.7	124.4	92.2	83.2
2月	83.5	x	85.2	78.7	73.5	112.7	93.4	86.2	71.3	79.1	72.9	96.6	95.8	78.0	81.6	92.9	82.2
3月	86.3	x	84.2	81.8	75.2	120.0	98.3	88.6	82.2	80.0	71.8	96.4	95.9	81.0	82.9	99.6	83.7
4月	86.2	x	82.0	80.5	67.6	134.9	96.2	87.8	78.2	90.5	72.2	100.8	107.4	84.7	82.3	85.6	82.3
5月	89.7	x	80.0	82.2	68.8	111.7	97.1	83.5	127.3	79.6	69.9	98.8	106.3	78.8	91.5	87.2	82.9
6月	134.7	x	106.8	141.3	73.8	166.8	116.6	103.4	174.6	117.1	131.4	99.9	120.2	154.8	120.0	175.2	100.0
7月	116.0	x	126.3	110.1	67.2	204.5	159.8	130.2	78.7	128.8	86.7	97.7	122.9	76.5	132.7	89.3	84.6
8月	86.1	x	116.4	80.5	68.4	114.9	102.5	90.1	70.4	77.2	73.1	99.1	111.8	77.0	81.5	90.1	84.1
9月	84.4	x	86.4	81.2	69.6	121.4	97.3	87.4	70.5	77.3	71.2	94.1	94.8	78.8	81.2	82.1	82.6
10月	84.5	x	79.0	80.7	68.6	127.6	97.5	84.3	74.4	75.7	70.6	91.7	103.5	77.0	81.5	94.0	83.3
11月	84.8	x	81.1	80.6	68.8	125.5	98.6	84.9	84.6	82.7	76.2	93.1	111.0	75.0	81.8	81.9	85.4
12月	178.5	x	190.9	183.3	73.7	219.0	190.3	158.4	171.9	144.8	146.4	114.7	135.1	236.8	152.9	193.7	109.0
平成26年																	
1月	97.7	x	79.1	82.5	67.1	156.7	103.6	88.5	77.6	106.6	77.6	93.6	120.5	77.3	122.6	90.8	89.2

指数

2 産業別総実労働時間指数

2-1 事業所規模 5人以上

平成22年=100

	調査業計	鉱業、採石業、砂採取業	建設業	製造業	電気・ガス・熱供給業	情報通信業	運輸業、郵便業	卸売業・小売業	金融業、保険業	不動産業、物品賃貸業	学術研究、専門・技術サービス業	宿泊業、飲食サービス業	生活関連サービス業、娯楽業	教育、学習支援業	医療、福祉	複合サービス事業	サービス業（他に分類されないもの）
20	100.7	x	97.2	101.1	99.2	102.9	103.5	98.0	105.2	-	-	-	-	116.4	99.4	94.4	-
21	97.6	x	97.1	94.3	102.7	94.3	103.9	95.1	99.2	-	-	-	-	105.8	100.0	93.6	-
22	100.0	x	100.0	100.0	100.0	100.0	100.0	100.0	100.0	100.0	100.0	100.0	100.0	100.0	100.0	100.0	100.0
23	100.2	x	102.0	101.5	99.0	101.8	95.1	98.7	102.8	96.1	105.8	94.4	102.7	110.9	98.3	102.6	99.6
24	100.4	x	103.6	99.4	98.8	109.9	92.1	98.2	101.7	94.8	104.4	100.5	101.4	111.7	99.4	101.3	99.4
25	99.2	x	102.8	99.0	99.4	107.0	96.9	94.8	97.4	99.7	101.3	98.7	98.8	115.7	98.1	98.7	94.7
平成25年																	
1月	92.7	x	93.8	90.1	90.0	102.5	92.1	91.6	92.8	95.5	94.3	98.1	97.2	100.1	90.8	94.2	87.4
2月	96.4	x	105.7	95.7	93.0	101.9	92.4	95.0	91.2	95.6	103.2	91.0	97.0	110.4	94.4	93.2	91.0
3月	96.7	x	105.4	96.3	96.5	104.4	94.1	91.7	94.5	95.6	100.1	97.5	99.3	111.3	92.7	97.0	96.1
4月	101.4	x	105.3	100.8	100.4	111.7	94.7	95.8	105.1	105.8	106.9	97.2	106.9	124.5	99.5	100.2	95.0
5月	98.6	x	99.4	95.0	103.1	108.6	95.9	93.5	101.7	98.2	95.7	98.0	106.4	120.8	98.4	100.1	93.4
6月	100.8	x	107.2	99.2	99.7	109.5	97.0	98.4	99.3	102.0	103.7	95.9	105.1	118.7	98.9	102.4	93.8
7月	102.3	x	103.7	103.7	108.1	113.5	100.2	94.4	100.9	101.7	100.0	101.9	98.7	127.0	101.3	103.2	98.8
8月	98.1	x	100.2	96.9	101.8	106.5	102.3	96.1	99.1	99.6	96.8	106.3	97.5	86.7	101.8	100.6	94.3
9月	100.0	x	103.3	100.8	95.8	103.5	95.7	95.9	92.6	99.9	101.4	101.8	92.8	120.0	100.1	95.8	94.5
10月	102.0	x	103.5	104.0	109.3	108.3	98.0	94.0	99.9	101.3	104.8	98.9	95.1	135.6	98.9	101.8	97.3
11月	102.3	x	103.9	104.3	100.7	110.5	100.5	96.9	97.8	102.2	105.7	98.2	96.2	122.2	102.6	98.5	98.5
12月	98.9	x	102.7	100.7	93.8	103.4	100.1	94.6	94.0	98.8	102.6	99.4	93.6	110.9	97.5	97.1	95.9
平成26年																	
1月	95.8	x	97.4	95.1	92.8	102.4	98.1	92.9	95.4	88.5	95.8	99.6	83.7	116.9	93.0	94.6	91.2

1-2 事業所規模 30人以上

平成22年=100

	調査業計	鉱業、採石業、砂採取業	建設業	製造業	電気・ガス・熱供給業	情報通信業	運輸業、郵便業	卸売業・小売業	金融業、保険業	不動産業、物品賃貸業	学術研究、専門・技術サービス業	宿泊業、飲食サービス業	生活関連サービス業、娯楽業	教育、学習支援業	医療、福祉	複合サービス事業	サービス業（他に分類されないもの）
20	101.5	x	97.3	99.7	97.8	101.7	107.2	96.3	105.2	-	-	-	-	102.3	102.6	92.3	-
21	98.0	x	91.4	93.5	100.1	92.8	103.8	98.7	99.3	-	-	-	-	98.2	101.9	92.8	-
22	100.0	x	100.0	100.0	100.0	100.0	100.0	100.0	100.0	100.0	100.0	100.0	100.0	100.0	100.0	100.0	100.0
23	100.4	x	101.2	101.0	98.4	106.0	95.7	101.3	99.6	104.0	102.7	98.3	100.2	101.3	99.4	106.2	99.3
24	99.7	x	97.8	98.8	101.3	108.3	93.2	97.4	97.9	103.0	112.3	104.3	104.3	102.1	102.1	104.5	94.3
25	99.6	x	102.0	99.3	97.1	107.8	95.9	96.5	98.8	102.3	108.9	98.7	103.2	105.4	101.5	103.2	94.0
平成25年																	
1月	93.8	x	87.4	90.2	92.7	98.9	92.4	95.5	90.1	98.7	95.0	102.5	97.2	98.6	96.6	98.2	89.3
2月	96.4	x	105.7	96.4	92.1	103.2	92.5	95.3	88.3	103.5	108.4	97.3	93.7	99.4	97.7	97.2	90.6
3月	96.6	x	106.4	97.2	96.4	105.1	93.4	90.4	97.2	99.9	105.0	98.4	95.0	99.6	96.6	100.7	94.1
4月	102.8	x	105.7	101.2	97.2	109.1	93.9	98.3	110.0	109.8	109.8	105.2	109.8	118.7	103.6	104.2	95.0
5月	100.0	x	101.9	95.8	102.1	107.7	94.2	95.0	100.7	95.0	100.3	102.1	107.8	114.5	104.3	103.7	94.1
6月	101.5	x	104.4	100.8	97.9	109.3	95.6	100.4	97.9	104.5	110.0	97.9	106.3	110.1	103.4	105.7	94.2
7月	102.4	x	102.8	103.2	104.9	112.2	98.5	95.7	104.4	104.6	113.5	96.4	106.6	114.5	102.7	108.4	97.3
8月	98.3	x	97.8	96.6	98.8	107.7	101.1	99.5	100.1	102.8	111.6	100.7	104.6	75.5	105.2	106.1	95.2
9月	99.7	x	103.9	100.8	92.8	105.1	93.3	98.0	93.3	99.3	112.9	97.9	97.1	107.7	101.5	101.3	93.0
10月	102.1	x	101.3	103.9	105.9	113.7	96.3	95.4	106.2	102.9	114.0	95.2	105.9	120.1	100.6	107.3	94.3
11月	102.7	x	104.4	104.3	95.8	114.6	98.1	99.2	99.5	107.6	114.2	96.2	108.0	106.9	105.2	103.6	96.5
12月	99.4	x	102.2	101.7	88.8	107.2	101.6	95.5	98.3	99.5	111.5	94.3	106.3	99.3	100.0	101.8	94.4
平成26年																	
1月	96.3	x	91.4	95.2	89.2	104.4	97.3	95.3	96.3	95.9	97.6	95.9	103.1	105.6	97.1	98.9	91.1

指数

3 産業別所定外労働時間指数

1-1 事業所規模 5人以上

平成22年=100

	調査業計	鉱業、採石業、砂採取業	建設業	製造業	電気・ガス・熱供給業	情報通信業	運輸業、郵便業	卸売業・小売業	金融業、保険業	不動産業、物品賃貸業	学術研究、専門・技術サービス業	宿泊業、飲食サービス業	生活関連サービス業、娯楽業	教育、学習支援業	医療、福祉	複合サービス事業	サービス業（他に分類されないもの）
20	108.7	x	90.1	110.6	95.1	119.0	108.9	143.0	124.8	-	-	-	-	74.5	102.0	97.8	-
21	84.2	x	100.4	72.3	83.9	99.4	109.1	82.9	137.1	-	-	-	-	90.8	92.5	86.8	-
22	100.0	x	100.0	100.0	100.0	100.0	100.0	100.0	100.0	100.0	100.0	100.0	100.0	100.0	100.0	100.0	100.0
23	104.0	x	116.1	102.6	103.6	111.7	89.8	93.7	114.4	90.2	154.0	92.0	91.0	177.2	113.4	159.4	98.7
24	110.5	x	130.3	95.7	80.0	152.4	96.4	103.2	112.0	102.4	125.1	93.2	164.6	282.6	105.4	156.9	90.0
25	111.7	x	165.7	98.9	78.5	149.6	105.7	91.9	127.8	110.7	114.4	85.8	120.0	291.7	103.2	153.4	87.8
平成25年																	
1月	106.7	x	161.9	82.8	71.5	154.8	106.7	100.0	120.0	115.7	96.2	98.1	122.8	262.2	94.6	187.0	78.9
2月	106.7	x	186.7	86.1	83.3	146.0	94.2	92.9	118.7	96.6	126.9	74.1	112.3	282.2	94.6	169.6	80.5
3月	112.2	x	216.2	91.4	97.9	159.5	97.9	92.9	122.7	143.8	116.2	81.5	105.3	228.9	97.3	204.3	108.1
4月	112.2	x	175.2	92.1	85.4	182.5	94.2	87.1	156.0	179.8	127.7	98.1	140.4	315.6	100.0	180.4	80.5
5月	111.1	x	148.6	90.7	67.4	142.9	105.0	95.7	140.0	139.3	82.3	87.0	128.1	351.1	108.1	173.9	77.2
6月	113.3	x	203.8	92.7	54.9	171.4	103.8	88.6	130.7	129.2	104.6	77.8	145.6	346.7	94.6	154.3	77.2
7月	106.7	x	139.0	100.7	75.7	167.5	109.6	82.9	117.3	79.8	89.2	72.2	126.3	286.7	110.8	123.9	76.4
8月	103.3	x	149.5	103.3	67.4	123.0	111.3	88.6	112.0	78.7	110.0	100.0	131.6	135.6	108.1	126.1	81.3
9月	116.7	x	158.1	113.2	88.2	123.0	110.0	90.0	116.0	83.1	138.5	87.0	107.0	340.0	108.1	139.1	95.1
10月	120.0	x	166.7	111.9	88.9	141.3	107.9	95.7	130.7	83.1	129.2	83.3	100.0	371.1	108.1	123.9	95.9
11月	115.6	x	152.4	109.3	87.5	142.1	109.6	95.7	141.3	102.2	111.5	87.0	112.3	302.2	108.1	123.9	97.6
12月	115.6	x	130.5	112.6	74.3	141.3	118.3	92.9	128.0	96.6	140.0	83.3	108.8	277.8	105.4	134.8	104.9
平成26年																	
1月	115.6	x	101.0	103.3	66.0	147.6	132.1	120.0	142.7	69.7	102.3	83.3	64.9	311.1	113.5	121.7	99.2

1-2 事業所規模 30人以上

平成22年=100

	調査業計	鉱業、採石業、砂採取業	建設業	製造業	電気・ガス・熱供給業	情報通信業	運輸業、郵便業	卸売業・小売業	金融業、保険業	不動産業、物品賃貸業	学術研究、専門・技術サービス業	宿泊業、飲食サービス業	生活関連サービス業、娯楽業	教育、学習支援業	医療、福祉	複合サービス事業	サービス業（他に分類されないもの）
20	98.3	x	64.9	102.0	80.0	116.3	122.0	102.5	119.4	-	-	-	-	49.6	91.8	70.2	-
21	81.2	x	81.5	71.5	87.8	83.1	102.9	99.1	99.0	-	-	-	-	52.8	82.7	72.9	-
22	100.0	x	100.0	100.0	100.0	100.0	100.0	100.0	100.0	100.0	100.0	100.0	100.0	100.0	100.0	100.0	100.0
23	100.4	x	88.8	100.5	95.8	112.1	89.7	116.1	89.9	127.8	125.9	92.9	94.7	141.3	104.7	118.9	92.9
24	96.5	x	57.9	90.7	88.6	137.1	96.7	116.0	82.0	97.6	184.2	93.9	93.0	230.4	93.6	110.4	71.1
25	103.1	x	80.5	98.2	64.3	141.3	103.9	120.7	106.0	88.2	162.2	90.5	97.6	257.3	96.8	105.6	79.8
平成25年																	
1月	96.5	x	69.2	81.4	76.6	123.2	107.9	125.8	85.6	84.8	120.1	87.3	105.2	261.8	95.5	110.3	77.6
2月	95.6	x	103.3	86.2	80.1	128.5	93.3	106.5	77.9	84.8	172.3	80.0	75.9	249.1	93.2	98.5	67.1
3月	100.9	x	110.1	92.8	94.7	139.1	96.3	104.8	108.7	122.8	163.5	100.0	75.9	185.5	100.0	123.5	85.5
4月	102.6	x	76.4	93.4	69.6	152.3	90.6	116.1	145.2	165.8	183.6	101.8	124.1	247.3	102.3	119.1	75.7
5月	104.4	x	88.8	92.2	55.6	127.2	103.4	116.1	115.4	73.4	126.4	110.9	106.9	303.6	106.8	126.5	77.6
6月	105.3	x	92.8	95.8	56.7	137.1	102.6	124.2	105.8	64.6	171.7	96.4	101.7	318.2	93.2	108.8	76.3
7月	100.9	x	79.3	100.6	47.4	139.7	109.4	117.7	98.1	60.8	150.9	80.0	93.1	227.3	95.5	95.6	75.0
8月	97.4	x	70.7	103.0	54.4	137.1	109.0	124.2	86.5	82.3	142.1	103.6	103.4	109.1	95.5	94.1	75.7
9月	109.6	x	83.3	110.8	67.3	137.1	107.5	130.6	103.8	60.8	187.4	85.5	86.2	301.8	93.2	105.9	82.9
10月	109.6	x	71.0	107.8	58.5	157.6	102.6	119.4	107.7	79.7	169.2	78.2	89.7	354.5	95.5	91.2	86.8
11月	106.1	x	68.8	104.2	60.8	158.3	104.1	130.6	124.0	84.8	169.8	89.1	106.9	269.1	93.2	95.6	86.8
12月	108.8	x	52.2	110.2	50.3	158.3	120.6	132.3	113.5	93.7	189.9	72.7	101.7	260.0	97.7	98.5	90.8
平成26年																	
1月	108.8	x	73.2	102.4	42.7	164.9	116.1	135.5	115.4	117.7	112.6	80.0	113.8	298.2	104.5	102.9	86.8

指数

4 産業別常用雇用指数

1-1 事業所規模 5人以上

平成22年=100

	調査業計	鉱業、採石業、砂採取業	建設業	製造業	電気・ガス・熱供給業	情報通信業	運輸業、郵便業	卸売業・小売業	金融業、保険業	不動産業、物品賃貸業	学術研究、専門・技術サービス業	宿泊業、飲食サービス業	生活関連サービス業、娯楽業	教育、学習支援業	医療、福祉	複合サービス事業	サービス業（他に分類されないもの）
20	100.7	x	112.3	104.3	46.1	131.9	99.8	102.3	115.9	-	-	-	-	91.1	100.9	86.6	-
21	101.1	x	101.7	101.7	101.7	123.6	98.3	104.1	99.1	-	-	-	-	95.9	102.2	95.3	-
22	100.0	x	100.0	100.0	100.0	100.0	100.0	100.0	100.0	100.0	100.0	100.0	100.0	100.0	100.0	100.0	100.0
23	99.8	x	99.5	100.8	84.9	93.6	100.2	98.3	97.0	100.3	95.5	94.2	96.2	103.9	103.4	99.7	103.7
24	99.9	x	99.7	97.6	101.1	100.5	100.9	94.6	116.5	101.6	96.4	87.8	96.2	107.4	108.5	98.3	104.7
25	100.3	x	104.5	93.4	89.5	93.9	96.5	93.1	121.8	102.5	97.3	88.4	96.3	120.5	112.1	95.2	101.0
平成25年																	
1月	99.6	x	104.5	94.1	98.9	97.7	98.0	93.9	117.5	100.8	98.5	87.4	96.7	113.6	109.0	98.3	101.4
2月	99.5	x	104.9	93.9	98.9	96.7	96.6	93.5	116.6	100.4	97.2	86.1	97.2	113.8	109.7	99.2	101.3
3月	98.7	x	106.3	93.3	98.6	96.6	96.2	93.5	114.7	98.6	96.4	84.5	96.2	105.8	109.9	98.6	102.3
4月	100.4	x	106.7	93.4	86.9	96.8	95.9	94.1	122.4	101.3	94.6	86.1	95.9	123.4	110.5	95.5	103.3
5月	100.6	x	103.6	92.8	87.5	96.7	96.0	93.2	122.9	102.1	96.0	87.1	95.6	124.4	113.0	93.7	103.5
6月	100.5	x	101.7	92.4	87.8	95.7	96.4	91.8	122.0	104.1	98.7	87.7	96.8	124.5	114.0	94.4	104.4
7月	99.9	x	101.6	93.4	86.3	71.4	96.1	91.9	123.4	103.7	97.7	88.0	96.1	121.9	113.1	94.8	100.1
8月	100.4	x	102.7	92.6	85.8	95.3	96.5	93.8	125.2	104.3	98.5	89.2	96.2	118.4	113.0	94.7	100.2
9月	100.8	x	105.1	93.5	85.8	95.1	95.3	93.2	125.1	103.8	98.5	90.4	96.5	123.0	112.5	95.2	99.0
10月	101.0	x	104.5	93.9	86.2	95.3	94.3	92.6	123.8	104.0	97.2	91.2	97.3	125.8	113.1	93.6	98.9
11月	101.4	x	106.3	93.7	85.6	95.0	98.7	92.9	123.9	103.9	97.0	90.4	96.8	126.3	113.6	92.8	99.2
12月	101.3	x	105.5	93.3	86.1	94.8	97.8	93.3	123.8	103.5	96.8	92.6	94.0	124.7	114.0	91.7	98.8
平成26年																	
1月	100.8	x	103.9	92.0	86.1	94.7	96.6	92.3	123.5	103.5	95.1	92.4	93.7	127.3	113.3	93.1	99.7

1-2 事業所規模 30人以上

平成22年=100

	調査業計	鉱業、採石業、砂採取業	建設業	製造業	電気・ガス・熱供給業	情報通信業	運輸業、郵便業	卸売業・小売業	金融業、保険業	不動産業、物品賃貸業	学術研究、専門・技術サービス業	宿泊業、飲食サービス業	生活関連サービス業、娯楽業	教育、学習支援業	医療、福祉	複合サービス事業	サービス業（他に分類されないもの）
20	101.8	x	103.2	101.2	41.9	152.2	94.4	106.1	149.5	-	-	-	-	97.1	101.9	92.2	-
21	102.4	x	102.1	100.7	98.4	138.6	96.3	106.2	98.9	-	-	-	-	99.0	104.5	97.4	-
22	100.0	x	100.0	100.0	100.0	100.0	100.0	100.0	100.0	100.0	100.0	100.0	100.0	100.0	100.0	100.0	100.0
23	100.5	x	104.6	100.1	99.7	96.5	99.1	97.2	100.0	94.5	90.4	97.1	94.9	103.2	104.9	96.8	102.5
24	102.8	x	100.3	96.8	100.4	109.7	100.2	93.8	154.0	94.4	89.9	102.5	92.0	109.4	114.9	96.8	101.1
25	103.2	x	98.6	93.4	89.5	107.0	94.3	91.5	169.7	100.1	91.4	106.8	88.1	129.2	117.8	95.1	99.3
平成25年																	-
1月	101.9	x	96.1	94.5	98.8	106.4	97.3	92.8	152.5	95.3	94.4	103.6	89.9	116.0	114.8	97.6	96.8
2月	101.9	x	98.1	94.2	98.8	106.3	95.7	92.2	151.9	95.2	93.8	102.4	89.7	117.2	116.0	98.7	96.4
3月	101.5	x	101.6	93.8	98.4	106.2	94.7	91.7	150.5	94.1	93.5	101.2	87.7	115.3	115.5	97.5	97.9
4月	103.7	x	103.2	94.0	86.8	107.9	94.4	91.6	175.9	100.9	92.3	101.0	89.8	137.0	116.2	94.8	100.3
5月	104.1	x	100.6	93.5	87.7	107.7	94.3	91.6	177.2	101.5	90.2	106.4	88.0	135.9	118.9	93.1	101.1
6月	104.2	x	98.4	93.0	88.1	107.7	94.4	91.8	174.2	101.9	91.0	107.7	88.3	136.2	119.3	94.1	102.5
7月	103.6	x	98.4	93.3	85.9	107.3	94.4	91.6	177.3	102.0	91.0	107.2	87.7	130.2	118.8	94.6	99.5
8月	103.4	x	98.8	92.3	86.3	107.0	94.1	91.6	176.7	102.5	91.2	112.7	87.4	130.2	118.5	94.5	98.8
9月	103.4	x	98.4	93.0	86.3	106.8	92.9	90.7	176.0	102.2	90.1	110.8	87.5	131.5	118.5	95.1	99.1
10月	103.6	x	95.8	93.3	86.3	107.1	92.4	90.4	174.4	102.6	90.0	109.4	87.5	136.1	118.9	94.6	99.6
11月	103.7	x	96.3	93.0	85.5	106.6	93.5	91.1	174.8	101.3	89.4	109.1	87.2	136.3	119.1	93.4	99.6
12月	103.2	x	97.0	92.9	85.5	106.4	92.9	91.2	174.6	101.3	89.4	110.3	86.4	129.0	119.3	92.6	99.6
平成26年																	
1月	103.7	x	98.7	93.1	85.5	106.2	94.0	91.2	174.6	102.5	89.2	110.7	84.7	134.9	118.5	93.4	100.2

第1表-1 産業、性別常用労働者の1人平均月間現金給与額

(事業所規模 5人以上)

(単位：円)

	産業	現金給与総額			きまって支給する給与			所定内 給 与	超過労 働給与	特別に支払われた給与		
		計	男子	女子	計	男子	女子			計	男子	女子
T L	調 査 産 業 計	258,829	323,403	201,523	227,288	292,051	169,814	211,838	15,450	31,541	31,352	31,709
C	鉱業, 採石業, 砂利採取業	x	x	x	x	x	x	x	x	x	x	x
D	建 設 業	243,704	263,125	158,199	237,492	257,061	151,333	221,229	16,263	6,212	6,064	6,866
E	製 造 業	269,837	333,964	154,332	259,913	320,310	151,125	230,462	29,451	9,924	13,654	3,207
F	電気・ガス・熱供給・水道業	429,430	452,827	316,629	428,905	452,193	316,629	387,654	41,251	525	634	0
G	情 報 通 信 業	475,674	597,997	297,896	374,158	474,807	227,879	348,611	25,547	101,516	123,190	70,017
H	運 輸 業, 郵 便 業	232,740	250,663	153,115	230,422	248,180	151,531	195,292	35,130	2,318	2,483	1,584
I	卸 売 業, 小 売 業	182,069	241,762	140,446	175,422	240,721	129,890	164,350	11,072	6,647	1,041	10,556
J	金 融 業, 保 険 業	419,884	626,037	287,484	295,399	433,375	206,785	274,796	20,603	124,485	192,662	80,699
K	不 動 産 業, 物 品 賃 貸 業	302,255	401,661	152,234	213,966	268,062	132,326	206,924	7,042	88,289	133,599	19,908
L	学術研究, 専門・技術サービス業	242,646	344,973	140,925	218,905	299,541	138,747	198,291	20,614	23,741	45,432	2,178
M	宿泊業, 飲食サービス業	121,555	173,612	98,222	115,341	161,450	94,674	110,033	5,308	6,214	12,162	3,548
N	生活関連サービス業, 娯楽業	168,094	219,017	124,828	155,856	201,075	117,437	149,534	6,322	12,238	17,942	7,391
O	教育, 学習支援業	332,223	401,929	278,333	318,317	382,592	268,626	309,206	9,111	13,906	19,337	9,707
P	医 療, 福 祉	342,601	506,430	294,544	245,249	364,969	210,131	233,518	11,731	97,352	141,461	84,413
Q	複 合 サ ー ビ ス 事 業	300,500	358,040	211,416	282,959	335,147	202,161	273,496	9,463	17,541	22,893	9,255
R	サービス業(他に分類されないもの)	187,526	243,506	123,012	177,129	225,513	121,368	165,248	11,881	10,397	17,993	1,644
E09,10	食 料 品 ・ た ば こ	183,413	270,766	126,407	176,695	257,873	123,719	161,505	15,190	6,718	12,893	2,688
E11	織 維 工 業	161,493	269,763	132,384	149,599	257,196	120,671	141,825	7,774	11,894	12,567	11,713
E12	木 材 ・ 木 製 品	211,254	229,294	152,101	209,604	227,141	152,101	194,132	15,472	1,650	2,153	0
E13	家 具 ・ 装 備 品	x	x	x	x	x	x	x	x	x	x	x
E14	パ ル プ ・ 紙	259,606	301,249	126,764	259,606	301,249	126,764	224,313	35,293	0	0	0
E15	印 刷 ・ 同 関 連 業	244,705	283,297	159,314	237,975	277,701	150,076	218,144	19,831	6,730	5,596	9,238
E16,17	化 学, 石 油 ・ 石 炭	254,610	337,844	186,518	247,226	324,387	184,102	230,587	16,639	7,384	13,457	2,416
E18	プ ラ ス チ ッ ク 製 品	213,408	270,464	138,258	208,966	263,737	136,826	190,889	18,077	4,442	6,727	1,432
E19	ゴ ム 製 品	412,116	606,309	141,168	243,966	317,642	141,168	209,006	34,960	168,150	288,667	0
E21	窯 業 ・ 土 石 製 品	226,915	233,021	170,402	226,915	233,021	170,402	203,919	22,996	0	0	0
E22	鉄 鋼 業	-	-	-	-	-	-	-	-	-	-	-
E23	非 鉄 金 属 製 造 業	-	-	-	-	-	-	-	-	-	-	-
E24	金 属 製 品 製 造 業	258,698	288,036	168,346	257,593	286,572	168,346	224,682	32,911	1,105	1,464	0
E25	は ん 用 機 械 器 具	302,185	374,877	170,379	276,511	341,487	158,695	252,226	24,285	25,674	33,390	11,684
E26	生 産 用 機 械 器 具	342,694	397,628	185,413	339,642	393,979	184,071	285,312	54,330	3,052	3,649	1,342
E27	業 務 用 機 械 器 具	-	-	-	-	-	-	-	-	-	-	-
E28	電 子 ・ デ バ イ ス	327,163	365,770	200,905	315,436	350,485	200,814	273,109	42,327	11,727	15,285	91
E29	電 気 機 械 器 具	277,541	367,749	150,503	277,541	367,749	150,503	255,793	21,748	0	0	0
E30	情 報 通 信 機 械 器 具	196,707	218,079	166,690	196,707	218,079	166,690	152,753	43,954	0	0	0
E31	輸 送 用 機 械 器 具	353,552	364,344	225,976	348,718	359,384	222,630	306,633	42,085	4,834	4,960	3,346
E32,20	そ の 他 の 製 造 業	-	-	-	-	-	-	-	-	-	-	-
E S 1	E 一 括 分 1	266,202	306,923	160,327	266,202	306,923	160,327	230,720	35,482	0	0	0
I-1	卸 売 業	272,686	290,102	237,207	254,107	289,466	182,074	229,662	24,445	18,579	636	55,133
I-2	小 売 業	152,214	208,911	124,892	149,498	207,595	121,502	142,832	6,666	2,716	1,316	3,390
M75	宿 泊 業	131,349	191,515	93,918	131,236	191,219	93,918	122,237	8,999	113	296	0
MS	M 一 括 分	117,690	163,945	99,677	109,069	145,376	94,930	105,217	3,852	8,621	18,569	4,747
P83	医 療 業	446,044	724,091	373,558	284,779	464,098	238,031	267,766	17,013	161,265	259,993	135,527
P S	P 一 括 分	189,725	246,977	169,986	186,828	246,807	166,149	182,902	3,926	2,897	170	3,837
R91	職 業 紹 介 ・ 派 遣 業	177,871	193,321	157,590	176,243	191,569	156,124	155,863	20,380	1,628	1,752	1,466
R92	そ の 他 の 事 業 サ ー ビ ス	132,914	188,283	97,865	131,620	185,943	97,233	122,919	8,701	1,294	2,340	632
R S	R 一 括 分	275,976	305,247	189,257	247,504	269,041	183,697	234,689	12,815	28,472	36,206	5,560
TK1	特 掲 産 業 1	361,239	465,726	191,996	262,483	324,275	162,395	246,681	15,802	98,756	141,451	29,601
TK2	特 掲 産 業 2	234,912	333,623	135,798	213,226	290,367	135,770	193,423	19,803	21,686	43,256	28
TK3	特 掲 産 業 3	172,049	205,359	134,251	163,179	190,407	132,283	159,588	3,591	8,870	14,952	1,968
TK4	特 掲 産 業 4	244,858	265,857	162,839	240,936	261,854	159,237	228,418	12,518	3,922	4,003	3,602

※事業所規模「5人以上」には30人以上の事業所も含む

第1表-2 産業、性別常用労働者の1人平均月間現金給与額

(事業所規模 30人以上)

(単位：円)

	産業	現金給与総額			きまって支給する給与			所定内 給 与	超過労 働給与	特別に支払われた給与		
		計	男子	女子	計	男子	女子			計	男子	女子
TL	調 査 産 業 計	297,271	356,387	235,480	256,376	321,212	188,607	235,615	20,761	40,895	35,175	46,873
C	鉱業，採石業，砂利採取業	x	x	x	x	x	x	x	x	x	x	x
D	建 設 業	269,240	295,885	188,455	269,240	295,885	188,455	234,650	34,590	0	0	0
E	製 造 業	284,199	345,868	161,699	273,541	331,041	159,320	240,240	33,301	10,658	14,827	2,379
F	電気・ガス・熱供給・水道業	424,117	446,510	337,870	424,117	446,510	337,870	384,511	39,606	0	0	0
G	情 報 通 信 業	537,259	607,118	337,084	430,524	486,334	270,605	396,299	34,225	106,735	120,784	66,479
H	運 輸 業 ， 郵 便 業	236,910	258,282	151,229	235,427	256,874	149,446	191,472	43,955	1,483	1,408	1,783
I	卸 売 業 ， 小 売 業	167,334	230,453	116,737	166,258	228,521	116,348	155,049	11,209	1,076	1,932	389
J	金 融 業 ， 保 険 業	357,968	469,315	276,603	333,333	463,263	238,389	311,703	21,630	24,635	6,052	38,214
K	不 動 産 業 ， 物 品 賃 貸 業	358,443	477,498	171,971	254,019	322,345	147,001	241,604	12,415	104,424	155,153	24,970
L	学術研究，専門・技術サービス業	299,976	410,239	161,759	263,009	343,824	161,706	234,939	28,070	36,967	66,415	53
M	宿泊業，飲食サービス業	120,330	171,509	92,674	120,162	171,192	92,587	114,186	5,976	168	317	87
N	生活関連サービス業，娯楽業	218,762	300,944	155,862	195,827	265,042	142,852	186,442	9,385	22,935	35,902	13,010
O	教 育 ， 学 習 支 援 業	370,865	421,967	307,615	370,843	421,927	307,615	360,720	10,123	22	40	0
P	医 療 ， 福 祉	413,345	558,400	358,371	276,867	390,789	233,692	262,136	14,731	136,478	167,611	124,679
Q	複 合 サ ー ビ ス 事 業	301,758	351,303	207,530	277,917	322,458	193,206	266,524	11,393	23,841	28,845	14,324
R	サービス業(他に分類されないもの)	173,475	231,491	114,230	159,098	204,591	112,641	144,116	14,982	14,377	26,900	1,589
E09,10	食 料 品 ・ た ば こ	191,106	262,338	137,455	182,221	246,663	133,683	163,734	18,487	8,885	15,675	3,772
E11	織 維 工 業	162,750	260,219	117,630	156,320	249,270	113,292	151,992	4,328	6,430	10,949	4,338
E12	木 材 ・ 木 製 品	212,568	228,376	137,873	212,568	228,376	137,873	172,188	40,380	0	0	0
E13	家 具 ・ 装 備 品	x	x	x	x	x	x	x	x	x	x	x
E14	パ ル プ ・ 紙	259,606	301,249	126,764	259,606	301,249	126,764	224,313	35,293	0	0	0
E15	印 刷 ・ 同 関 連 業	244,705	283,297	159,314	237,975	277,701	150,076	218,144	19,831	6,730	5,596	9,238
E16,17	化 学 ， 石 油 ・ 石 炭	253,598	347,686	186,608	245,374	331,470	184,074	227,297	18,077	8,224	16,216	2,534
E18	プ ラ ス チ ッ ク 製 品	213,408	270,464	138,258	208,966	263,737	136,826	190,889	18,077	4,442	6,727	1,432
E19	ゴ ム 製 品	412,116	606,309	141,168	243,966	317,642	141,168	209,006	34,960	168,150	288,667	0
E21	窯 業 ・ 土 石 製 品 業	255,313	263,338	182,610	255,313	263,338	182,610	215,141	40,172	0	0	0
E22	鉄 鋼 業	-	-	-	-	-	-	-	-	-	-	-
E23	非 鉄 金 属 製 造 業	-	-	-	-	-	-	-	-	-	-	-
E24	金 属 製 品 製 造 業	280,403	315,484	183,845	278,996	313,566	183,845	237,085	41,911	1,407	1,918	0
E25	はん用機械器具	288,260	356,033	155,170	288,260	356,033	155,170	262,688	25,572	0	0	0
E26	生産用機械器具	379,350	417,932	208,173	375,558	413,814	205,827	316,105	59,453	3,792	4,118	2,346
E27	業務用機械器具	-	-	-	-	-	-	-	-	-	-	-
E28	電 子 ・ デ バ イ ス	327,163	365,770	200,905	315,436	350,485	200,814	273,109	42,327	11,727	15,285	91
E29	電 気 機 械 器 具	277,541	367,749	150,503	277,541	367,749	150,503	255,793	21,748	0	0	0
E30	情 報 通 信 機 械 器 具	196,707	218,079	166,690	196,707	218,079	166,690	152,753	43,954	0	0	0
E31	輸 送 用 機 械 器 具	358,236	370,423	225,976	353,007	365,020	222,630	307,801	45,206	5,229	5,403	3,346
E32,20	そ の 他 の 製 造 業	-	-	-	-	-	-	-	-	-	-	-
ES1	E 一 括 分 1	266,202	306,923	160,327	266,202	306,923	160,327	230,720	35,482	0	0	0
I-1	卸 売 業	250,816	294,955	172,845	250,816	294,955	172,845	231,341	19,475	0	0	0
I-2	小 売 業	139,611	194,521	105,863	138,178	191,513	105,398	129,714	8,464	1,433	3,008	465
M75	宿 泊 業	148,201	210,681	100,467	148,007	210,232	100,467	137,517	10,490	194	449	0
MS	M 一 括 分	92,441	108,269	86,631	92,299	108,164	86,476	90,840	1,459	142	105	155
P83	医 療 業	507,387	754,103	427,668	306,309	476,225	251,405	287,203	19,106	201,078	277,878	176,263
PS	P 一 括 分	214,937	261,332	191,098	214,750	261,100	190,935	209,248	5,502	187	232	163
R91	職 業 紹 介 ・ 派 遣 業	177,871	193,321	157,590	176,243	191,569	156,124	155,863	20,380	1,628	1,752	1,466
R92	そ の 他 の 事 業 サ ー ビ ス	126,103	171,533	96,274	125,879	171,405	95,986	115,997	9,882	224	128	288
RS	R 一 括 分	338,066	376,602	176,210	254,112	276,644	159,474	228,557	25,555	83,954	99,958	16,736
TK1	特 掲 産 業 1	x	x	x	x	x	x	x	x	x	x	x
TK2	特 掲 産 業 2	352,264	445,804	175,493	277,488	331,533	175,355	248,935	28,553	74,776	114,271	138
TK3	特 掲 産 業 3	210,006	293,834	144,384	196,472	266,215	141,876	191,467	5,005	13,534	27,619	2,508
TK4	特 掲 産 業 4	x	x	x	x	x	x	x	x	x	x	x

第2表-1 産業、性別常用労働者の1人平均月間出勤日数及び実労働時間数

(事業所規模 5人以上)

(単位: 日・時間)

	産業	出勤日数			総実労働時間			所定内労働時間			所定外労働時間		
		計	男子	女子	計	男子	女子	計	男子	女子	計	男子	女子
TL	調査産業計	19.1	19.7	18.5	147.0	162.4	133.4	136.6	146.3	128.0	10.4	16.1	5.4
C	鉱業, 採石業, 砂利採取業	x	x	x	x	x	x	x	x	x	x	x	x
D	建設業	21.1	21.6	19.0	166.1	171.5	142.1	155.5	159.2	139.2	10.6	12.3	2.9
E	製造業	18.9	19.1	18.4	158.0	165.6	144.1	142.4	146.7	134.5	15.6	18.9	9.6
F	電気・ガス・熱供給・水道業	17.5	17.6	17.2	142.4	144.4	133.0	132.9	133.8	128.9	9.5	10.6	4.1
G	情報通信業	18.8	19.3	17.9	162.2	170.5	150.3	143.6	146.0	140.2	18.6	24.5	10.1
H	運輸業, 郵便業	20.7	21.0	19.2	180.9	189.3	143.1	149.2	153.3	130.7	31.7	36.0	12.4
I	卸売業, 小売業	19.8	20.4	19.4	142.2	162.5	128.1	133.8	147.9	124.0	8.4	14.6	4.1
J	金融業, 保険業	17.9	18.8	17.3	143.8	160.4	133.0	133.1	144.1	126.0	10.7	16.3	7.0
K	不動産業, 物品賃貸業	19.4	19.0	19.9	148.2	151.9	142.8	142.0	144.6	138.2	6.2	7.3	4.6
L	学術研究, 専門・技術サービス業	18.9	19.8	17.9	153.4	167.1	139.8	140.1	148.7	131.6	13.3	18.4	8.2
M	宿泊業, 飲食サービス業	18.3	19.3	17.8	122.8	144.7	113.0	118.3	136.6	110.1	4.5	8.1	2.9
N	生活関連サービス業, 娯楽業	19.8	19.9	19.7	126.3	130.6	122.7	122.6	125.3	120.3	3.7	5.3	2.4
O	教育, 学習支援業	18.0	18.5	17.7	149.6	160.1	141.4	135.6	139.7	132.4	14.0	20.4	9.0
P	医療, 福祉	18.4	18.7	18.4	139.4	146.6	137.1	135.2	141.3	133.3	4.2	5.3	3.8
Q	複合サービス事業	19.9	20.1	19.7	158.4	159.0	157.3	152.8	153.3	152.0	5.6	5.7	5.3
R	サービス業(他に分類されないもの)	18.9	19.1	18.6	141.6	159.1	121.4	129.4	141.9	115.1	12.2	17.2	6.3
E09,10	食料品・たばこ	19.5	20.3	19.0	154.4	167.5	145.9	142.0	152.1	135.4	12.4	15.4	10.5
E11	繊維工業	18.3	18.1	18.4	142.0	143.3	141.6	135.5	138.8	134.6	6.5	4.5	7.0
E12	木材・木製品	20.4	20.8	19.1	158.2	160.5	150.8	147.0	147.1	147.0	11.2	13.4	3.8
E13	家具・装備品	x	x	x	x	x	x	x	x	x	x	x	x
E14	パルプ・紙	18.4	18.7	17.1	161.9	173.4	125.1	140.8	146.9	121.1	21.1	26.5	4.0
E15	印刷・同関連業	17.7	17.7	17.6	148.3	152.1	139.7	135.8	137.8	131.3	12.5	14.3	8.4
E16,17	化学、石油・石炭	18.6	18.9	18.3	152.1	160.9	144.8	142.6	147.1	138.9	9.5	13.8	5.9
E18	プラスチック製品	17.2	17.5	16.7	142.8	150.2	133.0	130.8	136.9	122.8	12.0	13.3	10.2
E19	ゴム製品	19.0	18.9	19.1	154.7	159.9	147.3	141.0	140.4	141.9	13.7	19.5	5.4
E21	窯業・土石製品	20.3	20.2	21.2	163.0	163.7	156.2	151.8	151.7	152.4	11.2	12.0	3.8
E22	鉄鋼業	-	-	-	-	-	-	-	-	-	-	-	-
E23	非鉄金属製造業	-	-	-	-	-	-	-	-	-	-	-	-
E24	金属製品製造業	18.1	18.4	17.0	152.5	156.4	140.4	137.0	140.1	127.5	15.5	16.3	12.9
E25	はん用機械器具	19.2	19.4	18.9	161.8	173.5	140.7	146.4	153.7	133.1	15.4	19.8	7.6
E26	生産用機械器具	19.0	18.9	19.4	175.8	180.9	161.1	142.4	142.5	142.2	33.4	38.4	18.9
E27	業務用機械器具	-	-	-	-	-	-	-	-	-	-	-	-
E28	電子・デバイス	17.6	18.0	16.4	150.2	157.2	127.3	134.1	138.7	119.3	16.1	18.5	8.0
E29	電気機械器具	18.9	19.0	18.7	159.1	164.3	151.7	148.5	151.3	144.5	10.6	13.0	7.2
E30	情報通信機械器具	22.0	22.3	21.6	219.6	227.6	208.2	179.0	184.2	171.6	40.6	43.4	36.6
E31	輸送用機械器具	19.5	19.6	17.7	171.0	173.2	145.7	152.7	154.5	131.4	18.3	18.7	14.3
E32,20	その他の製造業	-	-	-	-	-	-	-	-	-	-	-	-
ES1	E 一括分	19.1	19.5	18.1	163.5	171.7	142.3	144.0	147.4	135.2	19.5	24.3	7.1
I-1	卸売業	18.8	19.0	18.4	158.5	167.4	140.2	142.6	147.2	133.2	15.9	20.2	7.0
I-2	小売業	20.2	21.4	19.6	136.8	159.2	126.2	130.9	148.3	122.6	5.9	10.9	3.6
M75	宿泊業	18.8	20.8	17.6	126.5	153.3	109.8	119.9	143.5	105.2	6.6	9.8	4.6
MS	M 一括分	18.1	18.5	17.9	121.2	140.0	114.0	117.6	132.9	111.7	3.6	7.1	2.3
P83	医療業	18.3	18.3	18.3	141.6	144.7	140.7	136.1	138.3	135.5	5.5	6.4	5.2
PS	P 一括分	18.6	19.1	18.5	136.0	149.0	131.5	133.8	145.0	129.9	2.2	4.0	1.6
R91	職業紹介・派遣業	17.5	17.1	18.1	146.2	149.0	142.5	131.8	130.3	133.8	14.4	18.7	8.7
R92	その他の事業サービス	19.2	20.1	18.6	133.3	170.4	110.0	121.7	148.7	104.7	11.6	21.7	5.3
RS	R 一括分	19.1	19.0	19.4	152.1	153.7	147.4	140.2	140.6	139.0	11.9	13.1	8.4
TK1	特掲産業1	17.0	17.6	16.0	131.3	144.3	110.1	123.5	134.3	106.0	7.8	10.0	4.1
TK2	特掲産業2	19.0	20.0	18.0	151.9	167.1	136.7	139.2	148.4	130.0	12.7	18.7	6.7
TK3	特掲産業3	19.2	19.2	19.3	129.1	138.3	118.8	126.8	134.9	117.7	2.3	3.4	1.1
TK4	特掲産業4	19.3	19.1	20.3	159.9	161.9	151.9	144.5	144.6	144.1	15.4	17.3	7.8

※事業所規模「5人以上」には30人以上の事業所も含む

第2表-2 産業、性別常用労働者の1人平均月間出勤日数及び実労働時間数

(事業所規模 30人以上)

(単位: 日・時間)

	産業	出勤日数			総実労働時間			所定内労働時間			所定外労働時間		
		計	男子	女子	計	男子	女子	計	男子	女子	計	男子	女子
TL	調査産業計	18.9	19.3	18.4	150.0	162.5	137.1	137.6	144.0	131.0	12.4	18.5	6.1
C	鉱業, 採石業, 砂利採取業	x	x	x	x	x	x	x	x	x	x	x	x
D	建設業	19.8	19.8	19.8	164.0	166.8	155.5	143.8	142.4	148.1	20.2	24.4	7.4
E	製造業	18.7	18.9	18.2	159.0	166.0	145.2	141.9	145.3	135.1	17.1	20.7	10.1
F	電気・ガス・熱供給・水道業	17.3	17.3	17.1	138.0	140.0	130.5	130.7	131.5	127.7	7.3	8.5	2.8
G	情報通信業	18.9	19.2	17.9	167.2	170.4	158.1	142.3	144.2	136.7	24.9	26.2	21.4
H	運輸業, 郵便業	20.9	21.2	19.7	182.6	192.0	144.9	151.6	156.1	133.6	31.0	35.9	11.3
I	卸売業, 小売業	20.1	20.8	19.6	136.5	150.9	124.9	128.1	137.1	120.8	8.4	13.8	4.1
J	金融業, 保険業	18.0	18.3	17.7	144.3	155.7	135.8	132.3	138.4	127.8	12.0	17.3	8.0
K	不動産業, 物品賃貸業	18.5	18.7	18.2	143.2	151.7	130.0	133.9	141.6	121.9	9.3	10.1	8.1
L	学術研究, 専門・技術サービス業	17.6	17.4	17.8	154.8	150.8	159.9	136.9	132.5	142.5	17.9	18.3	17.4
M	宿泊業, 飲食サービス業	17.2	18.4	16.6	116.7	135.6	106.4	112.3	128.1	103.7	4.4	7.5	2.7
N	生活関連サービス業, 娯楽業	20.7	21.9	19.9	146.2	166.8	130.5	139.6	157.9	125.6	6.6	8.9	4.9
O	教育, 学習支援業	17.5	18.2	16.7	152.6	164.7	137.7	136.2	140.4	131.1	16.4	24.3	6.6
P	医療, 福祉	18.5	18.8	18.3	144.7	149.2	143.0	140.1	143.4	138.9	4.6	5.8	4.1
Q	複合サービス事業	20.8	20.7	20.9	165.1	163.5	167.7	158.1	156.8	160.4	7.0	6.7	7.3
R	サービス業(他に分類されないもの)	18.7	18.9	18.5	139.8	160.3	118.8	126.6	141.1	111.8	13.2	19.2	7.0
E09,10	食料品・たばこ	19.8	20.4	19.4	162.5	169.8	156.9	147.2	151.9	143.6	15.3	17.9	13.3
E11	繊維工業	17.1	17.6	16.8	131.0	139.2	127.1	127.6	135.2	124.0	3.4	4.0	3.1
E12	木材・木製品	22.0	22.2	20.8	186.5	191.7	161.8	157.1	159.0	148.2	29.4	32.7	13.6
E13	家具・装備品	x	x	x	x	x	x	x	x	x	x	x	x
E14	パルプ・紙	18.4	18.7	17.1	161.9	173.4	125.1	140.8	146.9	121.1	21.1	26.5	4.0
E15	印刷・同関連業	17.7	17.7	17.6	148.3	152.1	139.7	135.8	137.8	131.3	12.5	14.3	8.4
E16,17	化学、石油・石炭	18.8	19.3	18.3	153.8	166.1	145.0	143.3	149.6	138.8	10.5	16.5	6.2
E18	プラスチック製品	17.2	17.5	16.7	142.8	150.2	133.0	130.8	136.9	122.8	12.0	13.3	10.2
E19	ゴム製品	19.0	18.9	19.1	154.7	159.9	147.3	141.0	140.4	141.9	13.7	19.5	5.4
E21	窯業・土石製品	18.2	18.0	19.8	160.8	160.6	163.1	145.0	144.3	151.7	15.8	16.3	11.4
E22	鉄鋼業	-	-	-	-	-	-	-	-	-	-	-	-
E23	非鉄金属製造業	-	-	-	-	-	-	-	-	-	-	-	-
E24	金属製品製造業	18.1	18.3	17.4	155.1	158.2	146.7	135.4	136.8	131.6	19.7	21.4	15.1
E25	はん用機械器具	18.4	18.8	17.7	151.3	166.2	122.1	138.5	148.2	119.4	12.8	18.0	2.7
E26	生産用機械器具	18.4	18.4	18.4	171.8	177.6	145.7	137.8	139.1	131.9	34.0	38.5	13.8
E27	業務用機械器具	-	-	-	-	-	-	-	-	-	-	-	-
E28	電子・デバイス	17.6	18.0	16.4	150.2	157.2	127.3	134.1	138.7	119.3	16.1	18.5	8.0
E29	電気機械器具	18.9	19.0	18.7	159.1	164.3	151.7	148.5	151.3	144.5	10.6	13.0	7.2
E30	情報通信機械器具	22.0	22.3	21.6	219.6	227.6	208.2	179.0	184.2	171.6	40.6	43.4	36.6
E31	輸送用機械器具	19.2	19.4	17.7	170.2	172.4	145.7	150.6	152.3	131.4	19.6	20.1	14.3
E32,20	その他の製造業	-	-	-	-	-	-	-	-	-	-	-	-
ES1	E 一括分1	19.1	19.5	18.1	163.5	171.7	142.3	144.0	147.4	135.2	19.5	24.3	7.1
I-1	卸売業	19.2	19.5	18.5	156.0	165.1	140.0	141.0	144.7	134.4	15.0	20.4	5.6
I-2	小売業	20.4	21.5	19.8	130.0	142.9	122.0	123.8	132.8	118.2	6.2	10.1	3.8
M75	宿泊業	18.7	20.1	17.6	134.6	156.8	117.7	127.1	147.0	111.9	7.5	9.8	5.8
MS	M 一括分	15.8	15.6	15.8	98.8	101.3	97.9	97.5	97.5	97.5	1.3	3.8	0.4
P83	医療業	18.1	18.3	18.0	145.1	147.2	144.4	139.8	140.4	139.6	5.3	6.8	4.8
PS	P 一括分	19.3	19.6	19.1	143.9	152.3	139.4	140.9	147.9	137.2	3.0	4.4	2.2
R91	職業紹介・派遣業	17.5	17.1	18.1	146.2	149.0	142.5	131.8	130.3	133.8	14.4	18.7	8.7
R92	その他の事業サービス	19.1	20.0	18.4	132.9	168.5	109.5	120.6	147.8	102.8	12.3	20.7	6.7
RS	R 一括分	19.1	19.0	19.7	155.4	157.2	147.4	140.6	140.1	142.3	14.8	17.1	5.1
TK1	特掲産業1	x	x	x	x	x	x	x	x	x	x	x	x
TK2	特掲産業2	17.4	17.0	18.0	151.8	143.5	167.5	134.0	126.8	147.7	17.8	16.7	19.8
TK3	特掲産業3	20.9	22.2	19.9	143.2	168.9	123.2	139.9	163.1	121.8	3.3	5.8	1.4
TK4	特掲産業4	x	x	x	x	x	x	x	x	x	x	x	x

第3表-1 産業、性別常用労働者数及びパートタイム労働者比率

(事業所規模 5人以上)

	産業	前月末常用労働者数			本月中増加労働者数			本月中減少労働者数		
		計	男子	女子	計	男子	女子	計	男子	女子
T L	調査産業計	541,921	254,710	287,211	8,037	3,102	4,935	9,089	3,408	5,681
C	鉱業, 採石業, 砂利採取業	x	x	x	x	x	x	x	x	x
D	建設業	32,655	26,621	6,034	491	243	248	969	653	316
E	製造業	83,708	53,775	29,933	1,159	706	453	925	455	470
F	電気・ガス・熱供給・水道業	2,637	2,184	453	0	0	0	0	0	0
G	情報通信業	6,738	3,992	2,746	6	3	3	18	11	7
H	運輸業, 郵便業	25,826	21,127	4,699	409	225	184	737	585	152
I	卸売業, 小売業	101,248	41,542	59,706	1,152	390	762	2,173	703	1,470
J	金融業, 保険業	16,571	6,479	10,092	91	6	85	132	19	113
K	不動産業, 物品賃貸業	6,495	3,901	2,594	69	17	52	64	3	61
L	学術研究, 専門・技術サービス業	10,175	5,059	5,116	21	7	14	195	67	128
M	宿泊業, 飲食サービス業	43,527	13,438	30,089	1,345	394	951	1,424	352	1,072
N	生活関連サービス業, 娯楽業	16,988	7,758	9,230	200	192	8	261	129	132
O	教育, 学習支援業	49,519	21,715	27,804	1,412	225	1,187	376	21	355
P	医療, 福祉	103,539	23,351	80,188	759	313	446	1,359	185	1,174
Q	複合サービス事業	13,037	7,960	5,077	210	54	156	12	12	0
R	サービス業(他に分類されないもの)	28,837	15,455	13,382	713	327	386	444	213	231
E09,10	食料品・たばこ	17,004	6,718	10,286	539	205	334	441	173	268
E11	繊維工業	4,409	936	3,473	41	2	39	62	10	52
E12	木材・木製品	1,945	1,487	458	3	3	0	12	3	9
E13	家具・装備品	x	x	x	x	x	x	x	x	x
E14	パルプ・紙	1,049	799	250	3	0	3	6	3	3
E15	印刷・同関連業	2,066	1,424	642	11	9	2	18	16	2
E16,17	化学、石油・石炭	5,567	2,507	3,060	18	13	5	49	31	18
E18	プラスチック製品	2,162	1,230	932	20	7	13	11	4	7
E19	ゴム製品	1,920	1,117	803	3	3	0	13	6	7
E21	窯業・土石製品	3,012	2,716	296	54	54	0	7	7	0
E22	鉄鋼業	-	-	-	-	-	-	-	-	-
E23	非鉄金属製造業	-	-	-	-	-	-	-	-	-
E24	金属製品製造業	5,849	4,410	1,439	15	11	4	53	29	24
E25	はん用機械器具	1,725	1,112	613	7	2	5	8	3	5
E26	生産用機械器具	6,720	4,970	1,750	60	60	0	41	25	16
E27	業務用機械器具	-	-	-	-	-	-	-	-	-
E28	電子・デバイス	12,193	9,312	2,881	277	268	9	62	52	10
E29	電気機械器具	2,969	1,735	1,234	30	16	14	34	16	18
E30	情報通信機械器具	528	303	225	5	5	0	15	0	15
E31	輸送用機械器具	12,395	11,430	965	43	37	6	75	70	5
E32,20	その他の製造業	-	-	-	-	-	-	-	-	-
E S 1	E 一括分 1	1,867	1,351	516	27	8	19	17	6	11
I-1	卸売業	25,065	16,860	8,205	86	57	29	287	287	0
I-2	小売業	76,183	24,682	51,501	1,066	333	733	1,886	416	1,470
M75	宿泊業	12,214	4,648	7,566	546	242	304	366	100	266
MS	M 一括分	31,313	8,790	22,523	799	152	647	1,058	252	806
P83	医療業	61,852	12,746	49,106	354	92	262	909	118	791
PS	P 一括分	41,687	10,605	31,082	405	221	184	450	67	383
R91	職業紹介・派遣業	4,424	2,480	1,944	326	227	99	196	91	105
R92	その他の事業サービス	14,758	5,755	9,003	376	89	287	225	99	126
RS	R 一括分	9,655	7,220	2,435	11	11	0	23	23	0
TK1	特掲産業 1	715	443	272	9	0	9	6	0	6
TK2	特掲産業 2	7,949	3,970	3,979	3	3	0	167	60	107
TK3	特掲産業 3	8,201	4,336	3,865	37	33	4	179	62	117
TK4	特掲産業 4	3,353	2,670	683	0	0	0	5	5	0

※事業所規模「5人以上」には30人以上の事業所も含む

(単位： 人・%)

本月末常用労働者数			うちパートタイム労働者数			パートタイム労働者比率			
計	男子	女子	計	男子	女子	計	男子	女子	
540,869	254,404	286,465	146,730	30,398	116,332	27.1	11.9	40.6	T L
x	x	x	x	x	x	x	x	x	C
32,177	26,211	5,966	2,579	1,186	1,393	8.0	4.5	23.3	D
83,942	54,026	29,916	13,831	2,029	11,802	16.5	3.8	39.5	E
2,637	2,184	453	48	18	30	1.8	0.8	6.6	F
6,726	3,984	2,742	133	20	113	2.0	0.5	4.1	G
25,498	20,767	4,731	3,869	1,837	2,032	15.2	8.8	43.0	H
100,227	41,229	58,998	46,376	9,596	36,780	46.3	23.3	62.3	I
16,530	6,466	10,064	3,630	99	3,531	22.0	1.5	35.1	J
6,500	3,915	2,585	1,725	556	1,169	26.5	14.2	45.2	K
10,001	4,999	5,002	1,921	192	1,729	19.2	3.8	34.6	L
43,448	13,480	29,968	25,638	5,695	19,943	59.0	42.2	66.5	M
16,927	7,821	9,106	7,782	2,326	5,456	46.0	29.7	59.9	N
50,555	21,919	28,636	8,631	1,756	6,875	17.1	8.0	24.0	O
102,939	23,479	79,460	20,464	2,938	17,526	19.9	12.5	22.1	P
13,235	8,002	5,233	730	49	681	5.5	0.6	13.0	Q
29,106	15,569	13,537	9,373	2,101	7,272	32.2	13.5	53.7	R
17,102	6,750	10,352	8,168	1,459	6,709	47.8	21.6	64.8	E09,10
4,388	928	3,460	996	42	954	22.7	4.5	27.6	E11
1,936	1,487	449	13	7	6	0.7	0.5	1.3	E12
x	x	x	x	x	x	x	x	x	E13
1,046	796	250	195	21	174	18.6	2.6	69.6	E14
2,059	1,417	642	326	71	255	15.8	5.0	39.7	E15
5,536	2,489	3,047	1,531	169	1,362	27.7	6.8	44.7	E16,17
2,171	1,233	938	361	46	315	16.6	3.7	33.6	E18
1,910	1,114	796	14	0	14	0.7	0.0	1.8	E19
3,059	2,763	296	99	75	24	3.2	2.7	8.1	E21
-	-	-	-	-	-	-	-	-	E22
-	-	-	-	-	-	-	-	-	E23
5,811	4,392	1,419	549	48	501	9.4	1.1	35.3	E24
1,724	1,111	613	357	2	355	20.7	0.2	57.9	E25
6,739	5,005	1,734	270	0	270	4.0	0.0	15.6	E26
-	-	-	-	-	-	-	-	-	E27
12,408	9,528	2,880	361	42	319	2.9	0.4	11.1	E28
2,965	1,735	1,230	392	8	384	13.2	0.5	31.2	E29
518	308	210	36	1	35	6.9	0.3	16.7	E30
12,363	11,397	966	31	5	26	0.3	0.0	2.7	E31
-	-	-	-	-	-	-	-	-	E32,20
1,877	1,353	524	131	33	98	7.0	2.4	18.7	E S 1
24,864	16,630	8,234	2,980	1,078	1,902	12.0	6.5	23.1	I-1
75,363	24,599	50,764	43,396	8,518	34,878	57.6	34.6	68.7	I-2
12,394	4,790	7,604	6,705	1,753	4,952	54.1	36.6	65.1	M75
31,054	8,690	22,364	18,933	3,942	14,991	61.0	45.4	67.0	MS
61,297	12,720	48,577	8,636	1,043	7,593	14.1	8.2	15.6	P83
41,642	10,759	30,883	11,828	1,895	9,933	28.4	17.6	32.2	P S
4,554	2,616	1,938	401	118	283	8.8	4.5	14.6	R91
14,909	5,745	9,164	7,864	1,437	6,427	52.7	25.0	70.1	R92
9,643	7,208	2,435	1,108	546	562	11.5	7.6	23.1	R S
718	443	275	161	20	141	22.4	4.5	51.3	T K1
7,785	3,913	3,872	1,579	147	1,432	20.3	3.8	37.0	T K2
8,059	4,307	3,752	3,523	1,650	1,873	43.7	38.3	49.9	T K3
3,348	2,665	683	334	170	164	10.0	6.4	24.0	T K4

第3表-2 産業、性別常用労働者数及びパートタイム労働者比率

(事業所規模 30人以上)

	産業	前月末常用労働者数			本月中増加労働者数			本月中減少労働者数		
		計	男子	女子	計	男子	女子	計	男子	女子
TL	調査産業計	302,772	154,839	147,933	5,434	2,142	3,292	4,103	1,672	2,431
C	鉱業, 採石業, 砂利採取業	x	x	x	x	x	x	x	x	x
D	建設業	9,559	7,221	2,338	219	107	112	56	50	6
E	製造業	70,194	46,657	23,537	1,042	618	424	896	455	441
F	電気・ガス・熱供給・水道業	1,829	1,452	377	0	0	0	0	0	0
G	情報通信業	5,031	3,729	1,302	6	3	3	18	11	7
H	運輸業, 郵便業	17,931	14,374	3,557	296	153	143	87	31	56
I	卸売業, 小売業	35,840	15,946	19,894	640	232	408	622	223	399
J	金融業, 保険業	8,262	3,495	4,767	60	6	54	59	19	40
K	不動産業, 物品賃貸業	2,570	1,571	999	35	17	18	4	3	1
L	学術研究, 専門・技術サービス業	3,835	2,131	1,704	21	7	14	29	7	22
M	宿泊業, 飲食サービス業	14,333	5,049	9,284	606	291	315	550	313	237
N	生活関連サービス業, 娯楽業	7,555	3,277	4,278	68	60	8	220	129	91
O	教育, 学習支援業	25,625	14,490	11,135	1,218	31	1,187	56	21	35
P	医療, 福祉	71,820	19,646	52,174	565	236	329	1,050	185	865
Q	複合サービス事業	9,622	6,313	3,309	97	54	43	12	12	0
R	サービス業(他に分類されないもの)	18,691	9,416	9,275	561	327	234	444	213	231
E09,10	食料品・たばこ	12,844	5,523	7,321	539	205	334	441	173	268
E11	繊維工業	2,624	831	1,793	12	2	10	33	10	23
E12	木材・木製品	723	593	130	3	3	0	12	3	9
E13	家具・装備品	x	x	x	x	x	x	x	x	x
E14	パルプ・紙	1,049	799	250	3	0	3	6	3	3
E15	印刷・同関連業	2,066	1,424	642	11	9	2	18	16	2
E16,17	化学、石油・石炭	5,000	2,082	2,918	18	13	5	49	31	18
E18	プラスチック製品	2,162	1,230	932	20	7	13	11	4	7
E19	ゴム製品	1,920	1,117	803	3	3	0	13	6	7
E21	窯業・土石製品	1,007	907	100	5	5	0	7	7	0
E22	鉄鋼業	-	-	-	-	-	-	-	-	-
E23	非鉄金属製造業	-	-	-	-	-	-	-	-	-
E24	金属製品製造業	4,597	3,367	1,230	15	11	4	53	29	24
E25	はん用機械器具	1,432	949	483	7	2	5	8	3	5
E26	生産用機械器具	5,425	4,421	1,004	21	21	0	41	25	16
E27	業務用機械器具	-	-	-	-	-	-	-	-	-
E28	電子・デバイス	12,193	9,312	2,881	277	268	9	62	52	10
E29	電気機械器具	2,969	1,735	1,234	30	16	14	34	16	18
E30	情報通信機械器具	528	303	225	5	5	0	15	0	15
E31	輸送用機械器具	11,460	10,495	965	43	37	6	75	70	5
E32,20	その他の製造業	-	-	-	-	-	-	-	-	-
ES1	E 一括分 1	1,867	1,351	516	27	8	19	17	6	11
I-1	卸売業	8,919	5,703	3,216	86	57	29	50	50	0
I-2	小売業	26,921	10,243	16,678	554	175	379	572	173	399
M75	宿泊業	7,051	3,040	4,011	461	242	219	197	100	97
MS	M 一括分	7,282	2,009	5,273	145	49	96	353	213	140
P83	医療業	48,714	11,872	36,842	354	92	262	661	118	543
PS	P 一括分	23,106	7,774	15,332	211	144	67	389	67	322
R91	職業紹介・派遣業	4,424	2,480	1,944	326	227	99	196	91	105
R92	その他の事業サービス	11,167	4,431	6,736	224	89	135	225	99	126
RS	R 一括分	3,100	2,505	595	11	11	0	23	23	0
TK1	特掲産業 1	x	x	x	x	x	x	x	x	x
TK2	特掲産業 2	2,285	1,492	793	3	3	0	10	3	7
TK3	特掲産業 3	5,381	2,354	3,027	37	33	4	143	62	81
TK4	特掲産業 4	x	x	x	x	x	x	x	x	x

(単位：人・%)

本月末常用労働者数			うちパートタイム労働者数			パートタイム労働者比率			
計	男子	女子	計	男子	女子	計	男子	女子	
304,103	155,309	148,794	70,644	16,257	54,387	23.2	10.5	36.6	T L
x	x	x	x	x	x	x	x	x	C
9,722	7,278	2,444	713	0	713	7.3	0.0	29.2	D
70,340	46,820	23,520	10,559	1,940	8,619	15.0	4.1	36.6	E
1,829	1,452	377	36	18	18	2.0	1.2	4.8	F
5,019	3,721	1,298	133	20	113	2.6	0.5	8.7	G
18,140	14,496	3,644	2,975	1,280	1,695	16.4	8.8	46.5	H
35,858	15,955	19,903	20,085	5,747	14,338	56.0	36.0	72.0	I
8,263	3,482	4,781	1,939	99	1,840	23.5	2.8	38.5	J
2,601	1,585	1,016	582	95	487	22.4	6.0	47.9	K
3,827	2,131	1,696	384	109	275	10.0	5.1	16.2	L
14,389	5,027	9,362	9,475	2,560	6,915	65.8	50.9	73.9	M
7,403	3,208	4,195	2,057	268	1,789	27.8	8.4	42.6	N
26,787	14,500	12,287	3,708	508	3,200	13.8	3.5	26.0	O
71,335	19,697	51,638	10,875	2,090	8,785	15.2	10.6	17.0	P
9,707	6,355	3,352	369	49	320	3.8	0.8	9.5	Q
18,808	9,530	9,278	6,754	1,474	5,280	35.9	15.5	56.9	R
12,942	5,555	7,387	5,680	1,419	4,261	43.9	25.5	57.7	E09, 10
2,603	823	1,780	568	42	526	21.8	5.1	29.6	E11
714	593	121	13	7	6	1.8	1.2	5.0	E12
x	x	x	x	x	x	x	x	x	E13
1,046	796	250	195	21	174	18.6	2.6	69.6	E14
2,059	1,417	642	326	71	255	15.8	5.0	39.7	E15
4,969	2,064	2,905	1,531	169	1,362	30.8	8.2	46.9	E16, 17
2,171	1,233	938	361	46	315	16.6	3.7	33.6	E18
1,910	1,114	796	14	0	14	0.7	0.0	1.8	E19
1,005	905	100	50	26	24	5.0	2.9	24.0	E21
-	-	-	-	-	-	-	-	-	E22
-	-	-	-	-	-	-	-	-	E23
4,559	3,349	1,210	340	48	292	7.5	1.4	24.1	E24
1,431	948	483	259	2	257	18.1	0.2	53.2	E25
5,405	4,417	988	270	0	270	5.0	0.0	27.3	E26
-	-	-	-	-	-	-	-	-	E27
12,408	9,528	2,880	361	42	319	2.9	0.4	11.1	E28
2,965	1,735	1,230	392	8	384	13.2	0.5	31.2	E29
518	308	210	36	1	35	6.9	0.3	16.7	E30
11,428	10,462	966	31	5	26	0.3	0.0	2.7	E31
-	-	-	-	-	-	-	-	-	E32, 20
1,877	1,353	524	131	33	98	7.0	2.4	18.7	E S 1
8,955	5,710	3,245	1,500	560	940	16.8	9.8	29.0	I - 1
26,903	10,245	16,658	18,585	5,187	13,398	69.1	50.6	80.4	I - 2
7,315	3,182	4,133	3,828	1,161	2,667	52.3	36.5	64.5	M75
7,074	1,845	5,229	5,647	1,399	4,248	79.8	75.8	81.2	MS
48,407	11,846	36,561	5,411	885	4,526	11.2	7.5	12.4	P83
22,928	7,851	15,077	5,464	1,205	4,259	23.8	15.3	28.2	PS
4,554	2,616	1,938	401	118	283	8.8	4.5	14.6	R91
11,166	4,421	6,745	6,090	1,196	4,894	54.5	27.1	72.6	R92
3,088	2,493	595	263	160	103	8.5	6.4	17.3	RS
x	x	x	x	x	x	x	x	x	T K 1
2,278	1,492	786	119	68	51	5.2	4.6	6.5	T K 2
5,275	2,325	2,950	1,339	123	1,216	25.4	5.3	41.2	T K 3
x	x	x	x	x	x	x	x	x	T K 4

第4表 事業所規模、性別常用労働者の1人平均月間現金給与額

(単位：円)

産業	現金給与総額			きまって支給する給与			所定内	超過労	特別に支払われた給与		
	計	男子	女子	計	男子	女子			計	男子	女子
(事業所規模 5～29人)											
TL 調査産業計	209,810	271,985	165,141	190,196	246,593	149,678	181,519	8,677	19,614	25,392	15,463
(事業所規模 30～99人)											
TL 調査産業計	238,887	297,477	176,983	229,977	284,442	172,432	214,820	15,157	8,910	13,035	4,551
(事業所規模 100人以上)											
TL 調査産業計	359,672	420,044	297,294	284,591	360,945	205,699	257,839	26,752	75,081	59,099	91,595

第5表 事業所規模、性別常用労働者の1人平均月間出勤日数及び実労働時間数

(単位：日・時間)

産業	出勤日数			総実労働時間			所定内労働時間			所定外労働時間		
	計	男子	女子	計	男子	女子	計	男子	女子	計	男子	女子
(事業所規模 5～29人)												
TL 調査産業計	19.4	20.3	18.7	143.0	162.0	129.3	135.2	149.7	124.7	7.8	12.3	4.6
(事業所規模 30～99人)												
TL 調査産業計	19.0	19.6	18.3	147.1	161.3	132.2	135.6	143.2	127.6	11.5	18.1	4.6
(事業所規模 100人以上)												
TL 調査産業計	18.8	19.0	18.5	153.2	163.8	142.3	139.8	144.9	134.6	13.4	18.9	7.7

第6表 事業所規模、産業、就業形態別常用労働者の1人平均月間現金給与額

(単位：円)

産業	一般労働者					パートタイム労働者				
	現金給与総額	決まって支給する給与	所定内給与	超過労働給与	特別に支払われた給与	現金給与総額	決まって支給する給与	所定内給与	超過労働給与	特別に支払われた給与
(事業所規模 5人以上)										
TL 調査産業計	321,656	278,622	258,436	20,186	43,034	90,133	89,450	86,715	2,735	683
E 製造業	302,324	290,572	256,817	33,755	11,752	104,896	104,250	96,648	7,602	646
I 卸売業, 小売業	263,359	250,994	231,855	19,139	12,365	87,842	87,823	86,103	1,720	19
P 医療, 福祉	402,555	281,410	267,021	14,389	121,145	102,948	100,702	99,596	1,106	2,246
(事業所規模 30人以上)										
TL 調査産業計	357,549	304,611	278,904	25,707	52,938	97,087	96,187	91,851	4,336	900
E 製造業	314,801	302,418	264,965	37,453	12,383	110,148	109,300	99,616	9,684	848
I 卸売業, 小売業	270,545	268,160	245,514	22,646	2,385	86,063	86,019	83,815	2,204	44
P 医療, 福祉	466,270	305,839	288,721	17,118	160,431	121,052	116,858	115,307	1,551	4,194

※事業所規模「5人以上」には30人以上の事業所も含む

第7表 事業所規模、産業、就業形態別常用労働者の1人平均月間出勤日数及び実労働時間数

(単位： 日・時間)

	産業	一般労働者				パートタイム労働者			
		出勤日数	総実労働時間数	所定内労働時間数	所定外労働時間数	出勤日数	総実労働時間数	所定内労働時間数	所定外労働時間数
(事業所規模 5人以上)									
T L	調 査 産 業 計	19.7	163.7	150.5	13.2	17.3	101.9	99.1	2.8
E	製 造 業	18.9	162.9	145.9	17.0	18.4	132.6	124.4	8.2
I	卸 売 業 , 小 売 業	20.5	170.1	156.5	13.6	19.1	110.0	107.6	2.4
P	医 療 , 福 祉	19.4	153.5	148.5	5.0	14.7	82.7	81.8	0.9
(事業所規模 30人以上)									
T L	調 査 産 業 計	19.3	164.0	149.0	15.0	17.3	103.8	99.8	4.0
E	製 造 業	18.7	162.8	144.4	18.4	18.6	137.7	127.7	10.0
I	卸 売 業 , 小 売 業	20.6	174.9	159.0	15.9	19.7	106.2	103.7	2.5
P	医 療 , 福 祉	19.3	155.4	150.2	5.2	14.0	85.7	84.6	1.1

※事業所規模「5人以上」には30人以上の事業所も含む

第8表 事業所規模、産業、就業形態別常用労働者数

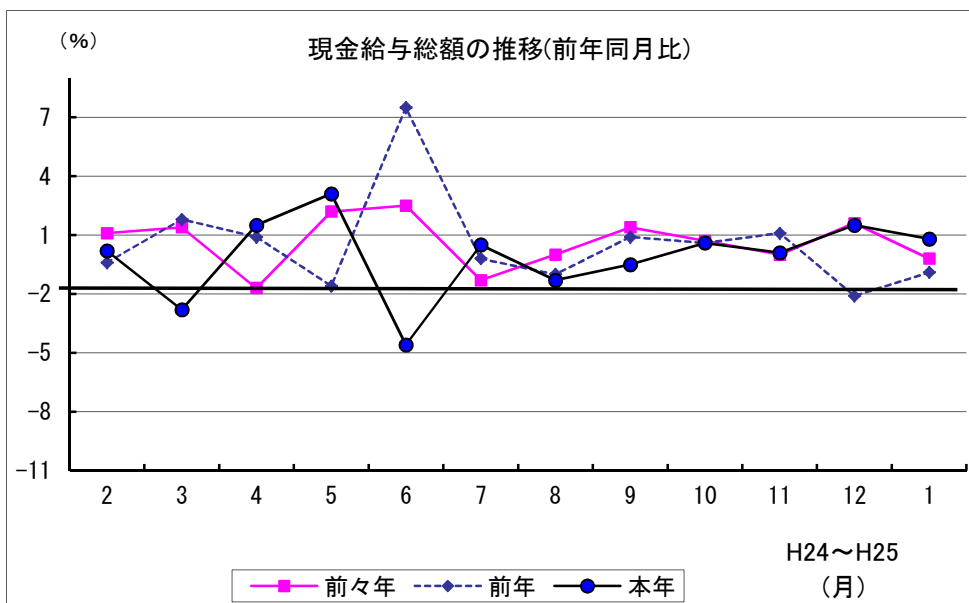
(単位： 人)

	産業	一般労働者				パートタイム労働者			
		前月末 常用労働者数	本月中 増加労働者数	本月中 減少労働者数	本月末 常用労働者数	前月末 常用労働者数	本月中 増加労働者数	本月中 減少労働者数	本月末 常用労働者数
(事業所規模 5人以上)									
T L	調 査 産 業 計	394,821	3,629	4,319	394,139	147,100	4,408	4,770	146,730
E	製 造 業	69,953	599	450	70,111	13,755	560	475	13,831
I	卸 売 ・ 小 売 業	54,312	254	714	53,851	46,936	898	1,459	46,376
P	医 療 , 福 祉	82,685	627	835	82,475	20,854	132	524	20,464
(事業所規模 30人以上)									
T L	調 査 産 業 計	232,968	2,480	1,996	233,459	69,804	2,954	2,107	70,644
E	製 造 業	59,739	482	450	59,781	10,455	560	446	10,559
I	卸 売 ・ 小 売 業	15,812	96	134	15,773	20,028	544	488	20,085
P	医 療 , 福 祉	60,748	433	719	60,460	11,072	132	331	10,875

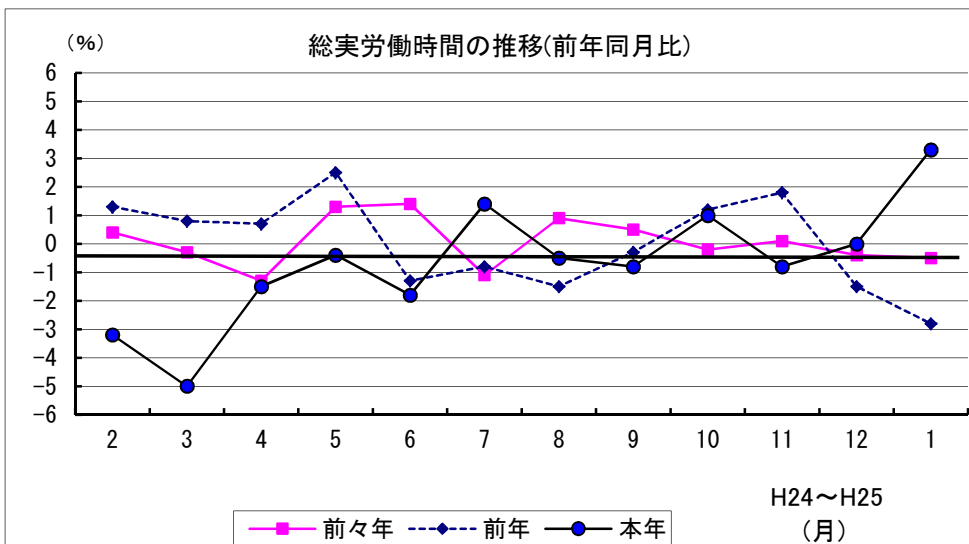
※事業所規模「5人以上」には30人以上の事業所も含む

グラフで見る今月の動き（調査産業計：5人以上）

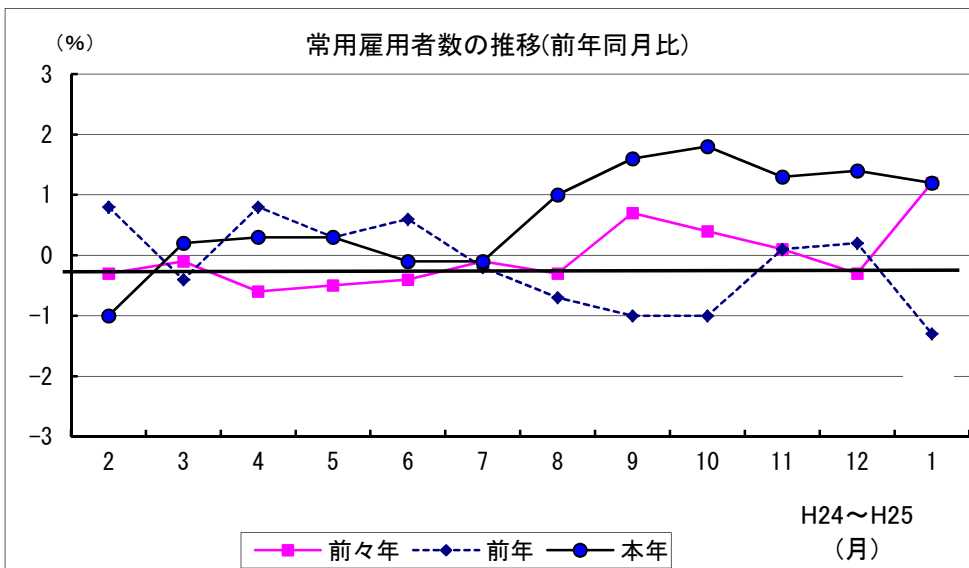
1 賃金の動き (p1参照)



2 労働時間の動き (p2参照)



3 雇用の動き (p3参照)



※「事業所規模5人以上」には30人以上の事業所も含む
 ※前年同月比は実数により作成

平成25年年末賞与の支給状況

—事業所規模30人以上—

この調査結果は、毎月勤労統計調査の平成25年11月～平成26年1月の「特別に支払われた給与」のうち、賞与として支給された給与（「年末賞与」という。）を抜き出して特別に集計したものである。

概況

1 支給労働者1人平均支給額

調査産業計の年末賞与の1人平均支給額は355,236円（前年比3.5%減）である。

産業別の支給状況を見ると、教育、学習支援業が720,306円と最も高く、以下、金融業、保険業545,463円、製造業412,584円の順である。

2 賞与支給月数（所定内給与に対する割合）

調査産業計の年末賞与の1人平均支給月数は、1.28か月（前年比0.01月増）である。

産業別の支給月数を見ると、教育、学習支援業2.06か月と最も高く、以下、建設業1.79か月、複合サービス事業1.69か月の順である。

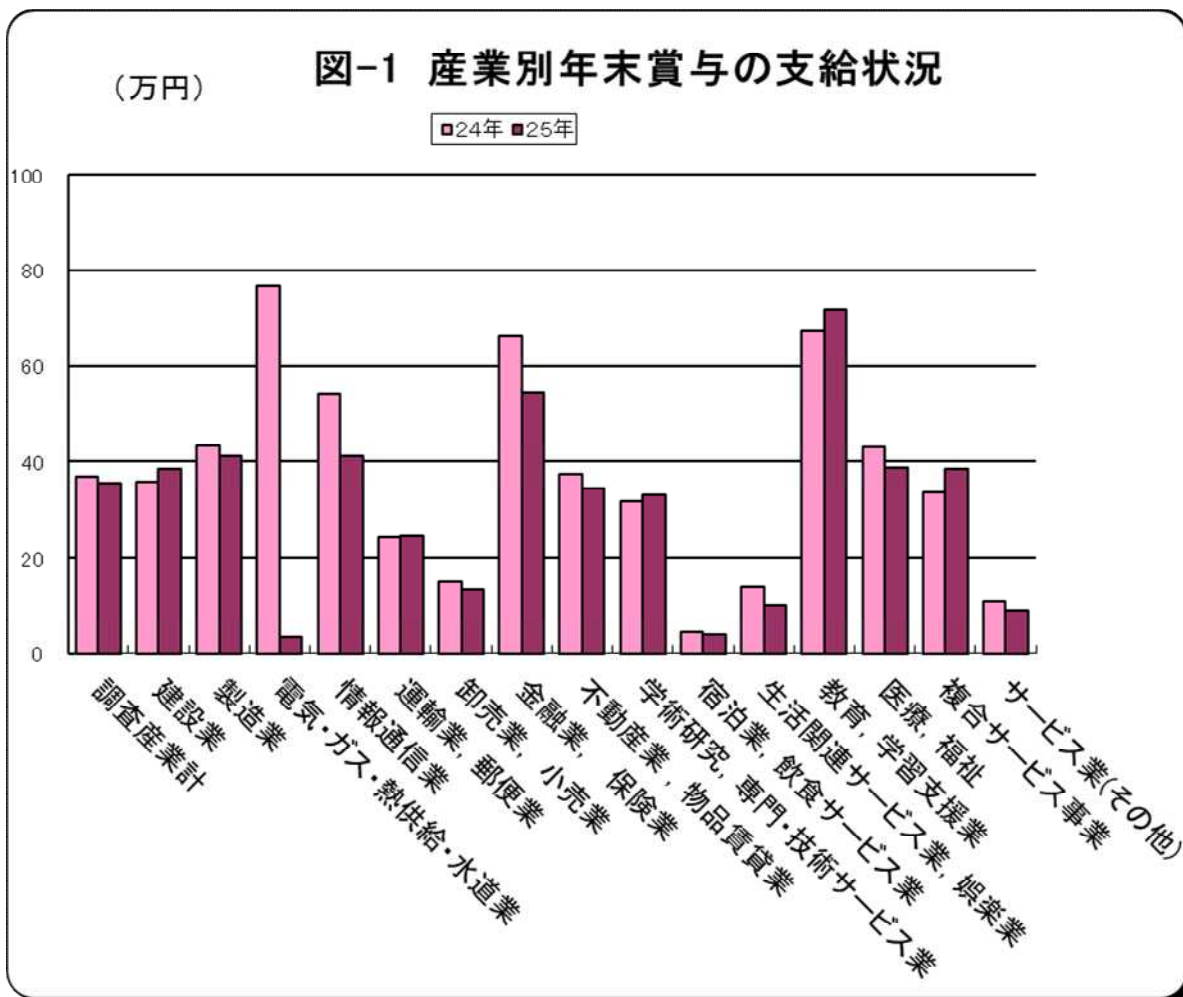


表-1 産業別年末賞与の支給額及び支給割合

(平成25年11月～平成26年1月)

(事業所規模 30人以上)

	産業	支給労働者	前年比	支給事業所割合	支給労働者割合	きまって支給する給	所定内給与に対する
		1人平均支給額				与に対する支給割合	支給割合
		円	%	%	%	ヶ月分	ヶ月分
T L	調査産業計	355,236	△ 3.5	86.8	91.2	1.20	1.28
C	鉱業, 採石業, 砂利採取業	x	x	x	x	x	x
D	建設業	384,155	7.4	100.0	100.0	1.54	1.79
E	製造業	412,584	△ 4.6	75.4	87.9	1.13	1.29
F	電気・ガス・熱供給・水道業	34,793	x	100.0	100.0	0.66	0.69
G	情報通信業	410,792	△ 24.5	100.0	100.0	1.22	1.34
H	運輸業, 郵便業	245,991	1.5	65.9	81.0	0.98	1.13
I	卸売業, 小売業	134,176	△ 9.6	92.3	92.0	0.63	0.66
J	金融業, 保険業	545,463	△ 17.8	100.0	100.0	1.49	1.60
K	不動産業, 物品賃貸業	344,636	—	100.0	100.0	1.33	1.40
L	学術研究, 専門・技術サービス業	331,971	—	100.0	100.0	1.23	1.32
M	宿泊業, 飲食サービス業	40,159	—	63.9	74.1	0.38	0.39
N	生活関連サービス業, 娯楽業	102,352	—	77.7	76.2	0.51	0.54
O	教育, 学習支援業	720,306	6.9	100.0	100.0	2.00	2.06
P	医療, 福祉	388,628	△ 10.0	93.3	97.4	1.27	1.32
Q	複合サービス事業	385,058	13.9	100.0	100.0	1.66	1.69
R	サービス業(他に分類されないもの)	90,335	—	64.3	75.4	0.62	0.67
E09,10	食料品・たばこ	162,782	△ 21.6	61.7	71.3	0.75	0.82
E11	繊維工業	171,619	—	71.0	76.6	0.74	0.75
E12	木材・木製品	266,552	3.9	76.9	83.9	0.80	1.07
E13	家具・装備品	x	x	x	x	x	x
E14	パルプ・紙	324,366	△ 2.3	100.0	100.0	1.10	1.30
E15	印刷・同関連業	268,950	8.7	71.4	80.4	1.14	1.22
E16,17	化学、石油・石炭	420,399	—	88.2	86.9	2.40	2.66
E18	プラスチック製品	263,513	△ 31.9	60.0	82.7	1.06	1.17
E19	ゴム製品	391,009	6.5	70.6	90.9	1.28	1.39
E21	窯業・土石製品	383,294	21.8	100.0	100.0	1.19	1.46
E22	鉄鋼業	—	—	—	—	—	—
E23	非鉄金属製造業	—	—	—	—	—	—
E24	金属製品製造業	332,779	△ 13.8	100.0	100.0	1.07	1.22
E25	はん用機械器具	—	—	—	—	—	—
E26	生産用機械器具	560,649	—	65.1	91.2	1.28	1.53
E27	業務用機械器具	—	—	—	—	—	—
E28	電子・デバイス	400,114	8.0	90.7	97.0	0.85	0.97
E29	電気機械器具	532,242	—	51.7	75.4	1.94	2.17
E30	情報通信機械器具	83,108	—	75.0	81.3	0.53	0.68
E31	輸送用機械器具	705,699	9.6	87.8	97.2	1.49	1.77
E32,20	その他の製造業	—	—	—	—	—	—
E S 1	E 一括分 1	421,309	—	83.3	80.7	1.53	1.76
I-1	卸売業	314,768	1.9	100.0	100.0	1.26	1.33
I-2	小売業	78,451	—	90.4	89.7	0.46	0.48
M75	宿泊業	52,204	△ 11.5	74.3	83.4	0.49	0.52
M S	M 一括分	25,226	—	58.6	65.2	0.30	0.31
P83	医療業	422,891	△ 15.3	100.0	100.0	1.12	1.17
P S	P 一括分	310,382	—	87.1	91.9	1.43	1.47
R91	職業紹介・派遣業	36,886	—	64.1	68.4	0.26	0.28
R92	その他の事業サービス	41,613	—	73.9	85.5	0.33	0.36
R S	R 一括分	503,326	—	50.0	49.4	1.67	1.78
T K 1	特掲産業 1	x	x	x	x	x	x
T K 2	特掲産業 2	328,724	—	100.0	100.0	1.09	1.18
T K 3	特掲産業 3	104,207	—	83.2	79.2	0.50	0.53
T K 4	特掲産業 4	x	x	x	x	x	x

※1「支給事業所割合」とは、事業所総数に対する賞与を支給した事業所の割合である。

2「支給労働者割合」とは、労働者総数に対する賞与を支給した事業所の労働者数の割合である。

毎月勤労統計調査の説明

1 調査の目的

この調査は、統計法に基づく基幹統計であって、熊本県における勤労者の賃金、労働時間及び雇用について毎月の変動を明らかにすることを目的としています。

2 調査対象

この調査は鉱業、建設業、製造業、電気・ガス・熱供給・水道業、情報通信業、運輸業、卸売・小売業、金融・保険業、不動産業、飲食店、宿泊業、医療、福祉、教育、学習支援業、複合サービス事業、サービス業（他に分類されないもの）で、常時5人以上の常用労働者を雇用する事業所のうち厚生労働大臣の指定する約600事業所について調査を行っています。

3 調査事項の定義

1 現金給与額

「現金給与額」とは、所得税、社会保険料、組合費、購買代金等を差し引く以前の総額のことです。

「きまって支給する給与」とは、労働契約、団体協約あるいは事業所の給与規則等によってあらかじめ定められている支給条件、算定方法によって支給される給与のことであって、「超過労働給与」を含みません。

「所定内給与」とは、「きまって支給する給与」のうち「超過労働給与」以外のものをいいます。ここで「超過労働給与」とは、所定の労働時間を超える労働に対して支給される給与や、休日労働、深夜労働に対して支給する給与のことです。

「特別に支払われた給与」とは、ボーナス、ベースアップの差額追給分、3か月を超える期間で算定される手当、一時的突発的に支給される給与などです。

「現金給与総額」とは、「きまって支給する給与」と「特別に支払われた給与」の合計額です。

2 実労働時間数

調査期間中に労働者が実際に労働した時間数のことです。休憩時間は、給与が支給されると否とにかかわらず除かれます。

「所定内労働時間数」とは、事務所の就業規則で定められた正規の始業時刻と就業時刻との間の実労働時間数のことです。

「所定外労働時間数」とは、早出、残業、臨時の呼出、休日出勤等の実労働時間数のことです。

「総実労働時間数」とは、「所定内労働時間数」と「所定外労働時間数」との合計です。

3 出勤日数

調査期間中に労働者が実際に出勤した日数のことです。有給であっても事業所に出勤しない日は出勤日にはなりません。

4 常用労働者

「常用労働者」とは、次のうち、いずれかに該当する労働者のことです。

- ① 期間をきめず雇われている者。
- ② 1 か月を超える期間をきめて雇われている者。
- ③ 日々又は1 か月以内の期間を限って雇われている者のうち、前2 か月にそれぞれ18 日以上雇われた者。

「パートタイム労働者」とは、常用労働者のうち次の何れかに該当する労働者のことで、一般にいう臨時職員のことではありません。

- ① 1 日の所定労働時間が一般の労働者よりも短い者。
- ② 1 日の所定労働時間が一般の労働者と同じで、一週の所定労働日数が一般の労働者よりも短い者。

「一般労働者」とは、常用労働者のうち「パートタイム労働者」以外の者のことです。

4 調査結果の算定

この調査結果の数値は、調査事業所からの報告を基にして本県の規模5人以上のすべての事業所に対応するよう推計したものです。

5 産業分類の接続について

平成22年1月分調査から、平成19年11月に改訂された日本標準産業分類に基づく集計結果を公表します。このため、旧産業分類と新産業分類が接続しないもの（下表「×」）は、指数を掲載していません。

新産業分類（平成22年以降）	旧産業との接続	旧産業分類（平成21年以前）
T L 調査産業計	△	T L 調査産業計
C 鉱業，採石業，砂利採取業	○	D 鉱業
D 建設業	○	E 建設業
E 製造業	○	F 製造業
F 電気・ガス・熱供給・水道業	○	G 電気・ガス・熱供給・水道業
G 情報通信業	△	H 情報通信業
H 運輸業，郵便業	△	I 運輸業
I 卸売業，小売業	△	J 卸売・小売業
J 金融業，保険業	○	K 金融・保険業
K 不動産業，物品賃貸業	×	
L 学術研究，専門・技術サービス業	×	
M 宿泊業，飲食サービス業	×	
N 生活関連サービス業，娯楽業	×	
O 教育，学習支援業	△	O 教育，学習支援業
P 医療，福祉	△	N 医療，福祉
Q 複合サービス事業	△	P 複合サービス事業
R サービス業（他に分類されないもの）	×	
※記号の説明 ○…完全接続 △…完全ではないが、接続するもの ×…接続しない		

統計資料室のご案内



統計調査課内にある統計資料室では、国や各都道府県、市町村などが発行した各種統計資料約 10,000 点を保管しています。

これらの資料は、どなたでも利用することができます。お気軽にご利用ください。

- <場所> 熊本県庁 本館 6 階 統計調査課内
- <利用時間> 月～金曜日 午前 8 時半から正午、午後 1 時から午後 5 時 15 分
(ただし祝日、年末年始の休日を除く)
- <貸出期間> 1 週間以内 (一部貸出禁止の資料があります。)
※貸出は**県内在住者**で、1 人**5冊まで**となっています。貸出を希望される方は免許証など**氏名及び住所を確認できるもの**を持参して下さい。

本誌のデータは、インターネットからダウンロードできます。

〔熊本県ホームページ内サイト「熊本のデータ」〕

<http://www.pref.kumamoto.jp/site/statistics/>

どこさ、ひごさ、くまもとさ、

くまもと

K u m a m o t o

この調査についてのお問い合わせは下記へお願いします。

平成26年1月分月報

平成26年3月発行

〒862-8570 熊本市中央区水前寺6丁目18番1号

熊本県 企画振興部 交通政策・情報局

統計調査課 総務資料班

電 話 096-333-2174 (ダイヤルイン)

F A X 096-384-7544



発 行 者：熊本県

所 属：統計調査課

発行年度：25年度