

基 幹 統 計



# 熊本県の賃金・労働時間 及び雇用の動き



毎月勤労統計調査地方調査結果月報

平成25年1月分



熊本県企画振興部交通政策・情報局統計調査課

## 目 次

### 結果概要

1 賃金の動き	1
2 労働時間の動き	2
3 常用雇用の動き	3

### 指数

1 産業別名目賃金指数	4
2 産業別総実労働時間指数	5
3 産業別所定外労働時間指数	6
4 産業別常用雇用指数	7

### 統計表

1 産業・性別常用労働者の1人平均月間現金給与額（第1表）	8
2 産業・性別常用労働者の1人平均月間出勤日数及び実労働時間数（第2表）	10
3 産業・性別常用労働者数及びパートタイム労働者比率（第3表）	12
4 事業所規模・性別常用労働者の1人平均月間現金給与額（第4表）	16
5 事業所規模・性別常用労働者の1人平均月間出勤日数及び実労働時間数（第5表）	〃
6 事業所規模・産業・就業形態別常用労働者の1人平均月間現金給与額（第6表）	〃
7 事業所規模・産業・就業形態別常用労働者の1人平均月間出勤日数及び実労働時間数（第7表）	17
8 事業所規模・産業・就業形態別常用労働者数（第8表）	〃

グラフで見る今月の動き	18
-------------	----

平成24年年末賞与の支給状況	19
----------------	----

毎月勤労統計調査の説明	21
-------------	----

#### 【 調査結果利用上の注意 】

この調査は、事業所・企業統計調査の結果を母集団として標本事業所を抽出し、得られた結果から賃金、労働時間及び雇用を推計する標本調査です。

平成24年1月分は、標本事業所の抽出替えを行ったため、従来の標本による旧調査と新たな標本による新調査を重複して実施し、指数について新旧の調査結果のギャップ修正を行いました。

また、指数については基準年を平成22年平均＝100として算定しました。以下、掲載する指数及び前年同月比は、ギャップ修正をした指数を使用したものです。ただし、実数についてはギャップ修正を行っていませんので、時系列比較は原則として指数によって行ってください。

平成22年1月分の調査から平成19年11月に改訂された日本標準産業分類に基づいて集計を行っているため、指数は接続する産業分類のみ掲載しています（※産業分類の接続についてはP20参照）。なお、前年同月比（差）は実数から算出しています。

また、統計表上の「－」は該当数字がないもの、「X」は調査事業所が少数であるため、公表しないものを示しています。

# 1 賃金の動き

1月の本県1人平均支給額（現金給与総額）は256,689円（30人以上298,507円）、前年同月比は0.9%減（2.1%増）となっている。

きまって支給する給与は227,723円（30人以上252,180円）で前年同月比は0.7%増（0.2%増）となった。

また、特別給与は28,966円（30人以上46,327円）で前年同月に比べて4,169円減（5,697円増）であった。

なお、きまって支給する給与（所定内給与+超過労働給与）のうち、所定内給与は213,428円（30人以上233,251円）で前年同月比は1.2%増（0.7%増）、超過労働給与は14,295円（30人以上18,929円）であった。

（事業所規模 5人以上）

	現金給与総額		きまって支給する給与		所定内給与		特別給与	
	前年同月比		前年同月比		前年同月比		前年同月差	
	円	%	円	%	円	%	円	円
調査産業計	256,689	△ 0.9	227,723	0.7	213,428	1.2	28,966	△ 4,169
鉱業，採石業，砂利採取業	×	×	×	×	×	×	×	×
建設業	281,217	△ 16.3	254,982	△ 0.9	236,533	△ 0.8	26,235	△ 52,351
製造業	264,000	0.6	252,004	△ 1.6	228,516	0.1	11,996	5,850
電気・ガス・熱供給・水道業	410,538	0.7	410,538	0.7	363,576	1.2	0	0
情報通信業	441,714	29.6	351,994	12.1	320,153	8.8	89,720	62,670
運輸業，郵便業	220,241	1.5	219,305	2.6	181,584	0.2	936	△ 2,379
卸売業・小売業	190,777	1.8	185,003	2.6	176,909	3.7	5,774	△ 1,237
金融業，保険業	354,800	6.6	296,136	△ 6.1	278,667	△ 6.4	58,664	41,115
不動産業，物品賃貸業	305,786	1.7	246,891	10.1	232,329	11.0	58,895	△ 17,593
学術研究，専門・技術サービス業	271,031	1.8	251,784	△ 2.8	234,288	△ 3.7	19,247	12,019
宿泊業，飲食サービス業	111,677	2.7	108,655	2.6	102,916	1.3	3,022	288
生活関連サービス業，娯楽業	188,004	1.5	170,520	△ 0.7	162,616	0.3	17,484	3,946
教育，学習支援業	314,959	5.3	314,866	11.5	308,814	12.2	93	△ 16,662
医療，福祉	341,227	△ 3.8	241,673	△ 2.3	230,374	△ 1.9	99,554	△ 8,025
複合サービス事業	329,295	2.0	294,489	△ 0.8	279,103	△ 1.7	34,806	9,105
サービス業（他に分類されないもの）	179,053	△ 24.6	175,385	△ 13.6	164,089	△ 12.8	3,668	△ 30,882

※事業所規模「5人以上」には30人以上の事業所も含む

（事業所規模 30人以上）

	現金給与総額		きまって支給する給与		所定内給与		特別給与	
	前年同月比		前年同月比		前年同月比		前年同月差	
	円	%	円	%	円	%	円	円
調査産業計	298,507	2.1	252,180	0.2	233,251	0.7	46,327	5,697
鉱業，採石業，砂利採取業	×	×	×	×	×	×	×	×
建設業	326,118	17.1	276,691	△ 0.2	254,150	3.1	49,427	48,245
製造業	279,585	2.9	265,134	△ 0.5	238,830	1.6	14,451	9,116
電気・ガス・熱供給・水道業	463,951	△ 0.1	463,951	△ 0.1	400,536	0.7	0	0
情報通信業	489,135	36.5	368,767	12.7	337,756	10.0	120,368	89,558
運輸業，郵便業	229,092	7.3	229,026	9.5	182,949	3.8	66	△ 4,559
卸売業・小売業	176,905	4.2	163,935	0.0	153,435	0.7	12,970	7,316
金融業，保険業	383,408	2.3	327,475	△ 6.7	310,674	△ 6.4	55,933	31,850
不動産業，物品賃貸業	368,530	△ 17.2	258,320	△ 13.2	244,564	△ 10.9	110,210	△ 37,355
学術研究，専門・技術サービス業	301,327	11.9	263,166	△ 2.3	235,428	△ 2.3	38,161	37,931
宿泊業，飲食サービス業	131,453	△ 3.0	125,856	△ 2.8	120,313	△ 2.4	5,597	△ 426
生活関連サービス業，娯楽業	204,128	13.7	179,513	2.7	171,343	2.8	24,615	20,030
教育，学習支援業	377,472	△ 7.1	377,288	1.4	365,785	0.9	184	△ 33,841
医療，福祉	419,397	△ 0.7	276,801	△ 1.4	262,489	△ 1.3	142,596	1,196
複合サービス事業	306,302	△ 0.3	281,092	△ 1.2	268,281	△ 1.2	25,210	2,302
サービス業（他に分類されないもの）	161,730	△ 7.5	159,468	△ 6.8	146,586	△ 5.7	2,262	△ 1,376

## 2 労働時間の動き

1月の総実労働時間は、142.2時間(30人以上146.2時間)で前年同月比は2.8%減(2.4%減)であった。

所定内労働時間は132.6時間(30人以上135.2時間)で前年同月比は2.7%減(2.3%減)、所定外労働時間は9.6時間(30人以上11.0時間)で前年同月比は4.9%減(3.5%減)であった。

また、出勤日数は、18.7日(30人以上18.6日)で前年同月差は0.3日減(0.4日減)であった。

(事業所規模 5人以上)

	総実労働時間		所定内労働時間		所定外労働時間		出勤日数	
	時間	前年同月比	時間	前年同月比	時間	前年同月比	日	前年同月差
調査産業計	142.2	△ 2.8	132.6	△ 2.7	9.6	△ 4.9	18.7	△ 0.3
鉱業、採石業、砂利採取業	×	×	×	×	×	×	×	×
建設業	159.9	△ 5.2	142.9	△ 8.0	17.0	29.7	19.5	△ 1.0
製造業	149.8	△ 2.5	137.3	△ 1.5	12.5	△ 11.9	18.4	△ 0.2
電気・ガス・熱供給・水道業	138.0	△ 3.1	127.7	△ 3.0	10.3	△ 6.4	17.1	△ 0.6
情報通信業	162.4	△ 3.4	142.9	△ 5.5	19.5	15.4	18.6	△ 0.4
運輸業、郵便業	169.9	1.4	144.3	1.8	25.6	△ 0.4	19.8	△ 0.6
卸売業・小売業	140.1	△ 5.2	133.1	△ 4.5	7.0	△ 16.7	19.8	△ 0.6
金融業、保険業	139.9	△ 7.5	130.9	△ 8.1	9.0	4.6	17.3	△ 1.5
不動産業、物品賃貸業	160.0	9.9	149.7	8.4	10.3	37.2	20.1	0.6
学術研究、専門・技術サービス業	151.0	4.1	138.5	3.1	12.5	15.8	18.8	0.9
宿泊業、飲食サービス業	120.9	2.4	115.6	1.9	5.3	12.8	19.0	0.1
生活関連サービス業、娯楽業	146.7	△ 4.4	139.7	△ 2.8	7.0	△ 27.8	19.7	△ 1.0
教育、学習支援業	128.1	3.1	116.3	1.9	11.8	16.8	15.5	0.2
医療、福祉	136.1	△ 3.9	132.6	△ 3.0	3.5	△ 28.5	18.2	△ 0.4
複合サービス事業	157.7	△ 0.3	149.1	△ 1.5	8.6	26.5	19.6	△ 0.3
サービス業(他に分類されないもの)	135.6	△ 9.2	125.9	△ 8.1	9.7	△ 21.7	18.8	△ 0.3

※事業所規模「5人以上」には30人以上の事業所も含む

(事業所規模 30人以上)

	総実労働時間		所定内労働時間		所定外労働時間		出勤日数	
	時間	前年同月比	時間	前年同月比	時間	前年同月比	日	前年同月差
調査産業計	146.2	△ 2.4	135.2	△ 2.3	11.0	△ 3.5	18.6	△ 0.4
鉱業、採石業、砂利採取業	×	×	×	×	×	×	×	×
建設業	156.8	△ 5.5	137.7	△ 5.6	19.1	△ 6.0	18.9	△ 0.7
製造業	150.7	△ 2.5	137.1	△ 1.3	13.6	△ 12.8	18.2	△ 0.1
電気・ガス・熱供給・水道業	143.4	0.4	130.3	2.1	13.1	△ 13.3	17.4	0.1
情報通信業	158.5	△ 4.6	139.9	△ 5.4	18.6	1.7	18.2	△ 0.4
運輸業、郵便業	173.3	△ 1.0	144.5	△ 3.0	28.8	10.8	19.9	△ 0.8
卸売業・小売業	136.8	△ 4.0	129.0	△ 4.0	7.8	△ 6.0	20.4	0.1
金融業、保険業	134.9	△ 7.1	126.0	△ 7.9	8.9	5.9	16.7	△ 1.5
不動産業、物品賃貸業	147.5	△ 0.6	140.8	1.8	6.7	△ 34.3	18.7	△ 0.2
学術研究、専門・技術サービス業	150.6	△ 1.3	131.5	△ 3.8	19.1	17.9	17.7	0.0
宿泊業、飲食サービス業	124.7	△ 2.0	119.9	△ 1.3	4.8	△ 17.3	18.3	△ 0.7
生活関連サービス業、娯楽業	137.8	△ 6.1	131.7	△ 6.5	6.1	0.0	19.7	△ 1.7
教育、学習支援業	142.5	3.5	128.1	1.3	14.4	28.6	16.6	△ 0.2
医療、福祉	144.0	△ 1.9	139.8	△ 1.6	4.2	△ 8.6	18.5	△ 0.2
複合サービス事業	164.0	0.6	156.5	0.7	7.5	0.0	20.5	0.1
サービス業(他に分類されないもの)	137.0	△ 3.9	125.2	△ 3.4	11.8	△ 8.6	18.3	△ 0.4

### 3 雇用の動き

1月末の推計労働者数は534,699人(30人以上298,858人)で前年同月比は1.3%減(1.0%減)であった。

常用労働者のうち、パートタイム労働者数は139,618人(30人以上66,661人)でパート比率は26.1%(30人以上22.3%)であった。

また、入職率は1.33%(30人以上1.34%)、離職率は1.40%(30人以上1.15%)であった。

(事業所規模 5人以上)

	常用労働者数		パートタイム労働者数		入職率	離職率
	人	前年同月比 %	人	パート比率 %		
調査産業計	534,699	△ 1.3	139,618	26.1	1.33	1.40
鉱業、採石業、砂利採取業	×	×	×	×	×	×
建設業	32,360	6.7	2,495	7.7	2.52	2.05
製造業	85,866	△ 4.9	12,588	14.7	0.77	1.42
電気・ガス・熱供給・水道業	3,029	△ 2.8	151	5.0	0.00	0.30
情報通信業	6,944	△ 2.1	153	2.2	0.10	0.66
運輸業、郵便業	25,864	△ 3.4	3,403	13.2	1.44	1.09
卸売業・小売業	101,964	△ 2.0	44,077	43.2	1.77	2.11
金融業、保険業	15,726	0.3	1,868	11.9	1.38	1.19
不動産業、物品賃貸業	6,330	△ 2.4	1,311	20.7	1.33	1.08
学術研究、専門・技術サービス業	10,359	2.1	1,645	15.9	0.58	0.18
宿泊業、飲食サービス業	41,089	△ 5.7	27,981	68.1	1.48	2.45
生活関連サービス業、娯楽業	17,469	1.3	5,189	29.7	1.29	0.64
教育、学習支援業	45,104	6.5	9,798	21.7	2.10	0.37
医療、福祉	98,961	△ 0.4	19,376	19.6	0.97	0.99
複合サービス事業	13,980	0.2	782	5.6	0.39	0.35
サービス業(他に分類されないもの)	29,581	△ 4.2	8,801	29.8	0.99	1.77

※事業所規模「5人以上」には30人以上の事業所も含む

(事業所規模 30人以上)

	常用労働者数		パートタイム労働者数		入職率	離職率
	人	前年同月比 %	人	パート比率 %		
調査産業計	298,858	△ 1.0	66,661	22.3	1.34	1.15
鉱業、採石業、砂利採取業	×	×	×	×	×	×
建設業	9,462	△ 2.9	477	5.0	0.00	2.25
製造業	71,385	△ 2.7	10,504	14.7	0.83	1.19
電気・ガス・熱供給・水道業	2,113	△ 0.4	35	1.7	0.00	0.42
情報通信業	5,032	△ 3.8	153	3.0	0.14	0.91
運輸業、郵便業	18,772	△ 2.3	2,707	14.4	1.68	0.78
卸売業・小売業	36,490	△ 3.1	20,583	56.4	1.52	1.33
金融業、保険業	7,216	△ 1.7	831	11.5	1.09	0.65
不動産業、物品賃貸業	2,418	0.1	459	19.0	0.62	0.00
学術研究、専門・技術サービス業	4,048	4.2	452	11.2	1.50	0.47
宿泊業、飲食サービス業	13,467	0.6	8,196	60.9	2.36	2.97
生活関連サービス業、娯楽業	7,864	△ 3.3	2,062	26.2	1.30	1.41
教育、学習支援業	23,048	10.5	3,147	13.7	4.19	0.25
医療、福祉	69,149	0.3	10,676	15.4	1.00	0.80
複合サービス事業	10,142	2.2	358	3.5	0.53	0.48
サービス業(他に分類されないもの)	18,179	△ 7.0	6,021	33.1	1.61	2.43

# 指数

## 1 産業別名目賃金指数

### 1-1 事業所規模 5人以上

平成22年=100

	調査業計	鉱業、採石、砂利採取業	建設業	製造業	電気・ガス・熱供給・水道業	情報通信業	運輸、郵便業	卸売・小売業	金融業、保険業	不動産業、物品賃貸業	学術研究、専門・技術サービス業	宿泊業、飲食サービス業	生活関連サービス業、娯楽業	教育、学習支援業	医療、福祉	複合サービス事業	サービス業（他に分類されないもの）
19	100.4	x	105.8	95.1	107.1	126.6	118.9	95.1	101.7	-	-	-	-	116.9	90.8	103.1	-
20	101.2	x	100.3	100.4	113.7	99.3	105.7	95.0	107.8	-	-	-	-	118.8	96.5	101.9	-
21	97.7	x	95.5	93.8	99.3	92.6	95.0	87.5	104.3	-	-	-	-	107.5	102.3	96.1	-
22	100.0	x	100.0	100.0	100.0	100.0	100.0	100.0	100.0	100.0	100.0	100.0	100.0	100.0	100.0	100.0	100.0
23	100.9	x	104.7	102.5	105.2	89.3	100.2	93.6	108.0	89.7	95.2	113.6	101.4	99.7	99.2	109.8	102.4
24	101.6	x	109.8	97.8	93.4	113.9	106.0	96.7	102.4	88.8	100.8	105.1	95.5	101.8	97.3	111.0	102.6
平成24年																	
1月	95.8	x	118.5	81.5	72.4	93.3	94.0	88.1	86.0	92.5	82.8	99.2	93.5	77.1	117.1	98.5	104.7
2月	85.0	x	95.1	83.0	71.7	95.2	89.1	83.7	85.0	69.0	84.3	96.3	83.8	75.0	81.5	95.7	90.0
3月	90.2	x	118.2	86.7	73.8	96.8	100.9	87.4	82.1	70.5	92.9	98.0	92.0	82.7	84.1	98.8	96.8
4月	87.1	x	91.5	83.3	75.4	99.1	99.0	85.9	83.1	73.8	91.1	101.9	90.7	82.3	83.0	93.7	89.8
5月	86.3	x	90.1	81.4	71.9	109.3	95.7	83.1	104.8	72.0	85.7	105.0	89.3	75.8	81.6	95.6	87.4
6月	138.4	x	109.7	144.7	192.4	151.9	113.9	111.5	187.6	104.9	132.1	101.0	114.0	187.1	118.4	198.1	131.1
7月	116.5	x	163.6	113.3	74.1	134.8	122.0	122.2	97.1	120.6	113.0	105.3	113.0	88.0	122.9	94.1	98.9
8月	91.2	x	90.3	84.1	73.8	114.8	97.4	94.3	77.7	80.7	92.9	116.9	93.5	83.0	87.8	94.3	102.8
9月	87.2	x	93.1	81.1	74.0	102.6	95.2	88.8	75.8	81.7	88.2	103.5	94.2	84.2	81.1	90.7	89.1
10月	86.1	x	91.9	80.9	72.6	98.1	96.2	88.1	79.2	77.0	86.6	105.6	87.8	78.9	78.9	98.1	88.7
11月	88.4	x	92.6	82.0	71.0	95.8	95.0	89.7	79.5	79.8	103.0	109.5	92.3	82.8	79.9	88.4	109.9
12月	166.8	x	162.7	171.1	197.2	175.5	174.1	137.2	190.7	143.6	157.2	119.4	101.9	224.6	150.7	186.1	141.8
平成25年																	
1月	94.9	x	99.2	82.0	72.9	120.9	95.4	89.7	91.7	94.1	84.3	101.9	94.9	81.2	112.6	100.5	78.9

### 1-2 事業所規模 30人以上

平成22年=100

	調査業計	鉱業、採石、砂利採取業	建設業	製造業	電気・ガス・熱供給・水道業	情報通信業	運輸、郵便業	卸売・小売業	金融業、保険業	不動産業、物品賃貸業	学術研究、専門・技術サービス業	宿泊業、飲食サービス業	生活関連サービス業、娯楽業	教育、学習支援業	医療、福祉	複合サービス事業	サービス業（他に分類されないもの）
19	100.6	x	120.3	94.7	106.6	137.5	113.7	99.8	107.2	-	-	-	-	110.0	86.8	108.0	-
20	102.3	x	115.7	100.1	97.4	110.2	108.7	108.4	102.4	-	-	-	-	103.2	94.8	106.7	-
21	98.0	x	97.5	94.0	100.7	93.5	97.6	104.1	97.6	-	-	-	-	99.1	99.5	97.3	-
22	100.0	x	100.0	100.0	100.0	100.0	100.0	100.0	100.0	100.0	100.0	100.0	100.0	100.0	100.0	100.0	100.0
23	101.0	x	104.1	102.1	99.6	109.9	97.9	97.7	101.4	99.2	93.2	99.4	94.9	98.4	99.6	104.6	101.7
24	100.2	x	94.4	97.1	94.2	130.9	107.9	98.1	95.3	106.0	87.1	102.7	112.4	100.5	98.4	106.0	90.0
平成24年																	
1月	96.1	x	81.8	78.9	73.5	104.5	93.4	89.7	81.2	132.4	69.7	105.5	98.9	84.7	125.3	92.5	89.9
2月	84.0	x	81.1	80.6	73.8	111.4	89.3	85.4	76.1	88.3	76.1	99.1	90.7	79.1	82.7	93.4	86.5
3月	87.6	x	81.1	84.6	76.8	111.8	103.4	91.8	75.1	87.0	77.9	98.0	103.2	86.2	84.8	94.2	87.0
4月	85.7	x	78.6	81.1	77.7	115.4	101.9	86.2	75.5	96.7	73.9	101.5	110.2	85.8	83.5	89.9	84.1
5月	85.6	x	78.0	78.8	72.7	132.1	97.0	85.5	110.4	93.5	73.9	103.3	105.6	79.4	82.3	93.5	81.7
6月	143.1	x	101.0	151.3	191.5	195.0	113.7	104.5	183.4	135.4	140.0	104.2	136.0	200.1	118.1	175.7	103.6
7月	113.3	x	134.4	113.9	75.6	110.5	126.3	132.5	77.1	142.0	90.5	100.2	135.9	73.4	129.4	88.3	87.9
8月	86.1	x	83.2	80.8	73.5	131.8	97.3	90.9	71.6	88.8	77.8	108.8	116.3	75.1	84.9	92.5	85.4
9月	83.5	x	80.1	79.5	75.5	113.6	95.9	88.5	71.6	85.7	75.0	99.7	103.2	75.5	81.5	88.3	82.4
10月	83.3	x	80.4	78.9	73.3	111.5	96.9	84.9	75.7	87.9	72.4	97.0	107.7	74.1	80.5	96.8	84.2
11月	83.4	x	80.7	80.2	71.8	107.5	95.1	85.9	74.6	91.0	73.6	97.9	110.6	73.5	81.3	85.0	86.3
12月	170.6	x	172.5	176.1	194.1	225.1	184.0	151.7	170.8	143.6	144.9	117.4	130.8	219.3	146.1	181.9	120.7
平成25年																	
1月	98.1	x	95.8	81.2	73.4	142.6	100.2	93.5	83.1	109.6	78.0	102.3	112.4	78.7	124.4	92.2	83.2

# 指数

## 2 産業別総実労働時間指数

### 2-1 事業所規模 5人以上

平成22年=100

	調査業 採石、砂利採取業	建設業	製造業	電気・ガス・熱供給業	情報通信業	運輸業、郵便業	卸売業、小売業	金融業、保険業	不動産業、物品賃貸業	学術研究、専門・技術サービス業	宿泊業、飲食サービス業	生活関連サービス業、娯楽業	教育、学習支援業	医療、福祉	複合サービス事業	サービス業（他に分類されないもの）	
19	101.2	x	103.3	102.1	105.9	105.4	108.2	94.0	102.2	-	-	-	-	115.5	101.6	97.8	-
20	100.7	x	97.2	101.1	99.2	102.9	103.5	98.0	105.2	-	-	-	-	116.4	99.4	94.4	-
21	97.6	x	97.1	94.3	102.7	94.3	103.9	95.1	99.2	-	-	-	-	105.8	100.0	93.6	-
22	100.0	x	100.0	100.0	100.0	100.0	100.0	100.0	100.0	100.0	100.0	100.0	100.0	100.0	100.0	100.0	100.0
23	100.2	x	102.0	101.5	99.0	101.8	95.1	98.7	102.8	96.1	105.8	94.4	102.7	110.9	98.3	102.6	99.6
24	100.4	x	103.6	99.4	98.8	109.9	92.1	98.2	101.7	94.8	104.4	100.5	101.4	111.7	99.4	101.3	99.4
平成24年																	
1月	95.4	x	98.9	92.4	92.9	106.1	90.8	96.6	100.3	86.9	90.6	95.8	101.7	97.1	94.5	94.5	96.3
2月	99.6	x	106.4	99.8	101.1	106.3	89.4	96.1	104.2	89.0	105.7	92.0	98.9	115.5	99.8	99.6	98.3
3月	101.8	x	109.1	101.3	98.6	111.6	94.8	96.2	103.5	90.4	110.2	97.0	100.3	122.1	101.1	100.9	101.0
4月	102.9	x	103.6	102.2	97.2	114.4	92.0	100.6	103.1	92.4	108.9	100.9	104.4	120.3	101.6	103.8	102.3
5月	99.0	x	100.2	96.1	101.0	115.0	88.8	94.3	103.4	91.1	100.6	104.2	101.3	114.1	98.7	100.9	100.5
6月	102.6	x	105.5	101.3	101.2	110.0	91.1	99.5	104.6	92.4	110.4	95.5	102.1	123.3	103.1	104.2	101.4
7月	100.9	x	101.1	102.0	103.3	109.2	90.0	97.8	101.7	99.2	103.8	100.6	102.8	114.3	99.3	102.7	100.5
8月	98.6	x	95.6	95.1	102.3	108.5	91.8	99.0	102.1	99.9	106.9	107.1	104.7	88.4	100.1	104.7	100.3
9月	100.8	x	104.5	98.2	98.2	110.7	92.1	100.1	96.4	98.8	106.3	102.8	106.1	113.7	100.3	98.0	95.2
10月	101.0	x	104.1	101.7	103.7	107.8	94.7	97.6	102.8	99.2	105.8	103.7	100.5	115.2	96.3	105.6	99.7
11月	103.1	x	109.3	103.3	98.2	110.9	93.3	101.0	103.6	101.3	105.2	106.3	97.8	117.3	100.2	102.9	100.6
12月	98.9	x	104.7	99.2	88.3	108.8	96.4	99.1	94.1	96.8	98.8	99.5	96.5	99.5	97.9	97.6	96.8
平成25年																	
1月	92.7	x	93.8	90.1	90.0	102.5	92.1	91.6	92.8	95.5	94.3	98.1	97.2	100.1	90.8	94.2	87.4

### 1-2 事業所規模 30人以上

平成22年=100

	調査業 採石、砂利採取業	建設業	製造業	電気・ガス・熱供給業	情報通信業	運輸業、郵便業	卸売業、小売業	金融業、保険業	不動産業、物品賃貸業	学術研究、専門・技術サービス業	宿泊業、飲食サービス業	生活関連サービス業、娯楽業	教育、学習支援業	医療、福祉	複合サービス事業	サービス業（他に分類されないもの）	
19	101.4	x	97.0	100.7	101.5	104.3	107.0	90.8	100.4	-	-	-	-	103.5	104.6	98.9	-
20	101.5	x	97.3	99.7	97.8	101.7	107.2	96.3	105.2	-	-	-	-	102.3	102.6	92.3	-
21	98.0	x	91.4	93.5	100.1	92.8	103.8	98.7	99.3	-	-	-	-	98.2	101.9	92.8	-
22	100.0	x	100.0	100.0	100.0	100.0	100.0	100.0	100.0	100.0	100.0	100.0	100.0	100.0	100.0	100.0	100.0
23	100.4	x	101.2	101.0	98.4	106.0	95.7	101.3	99.6	104.0	102.7	98.3	100.2	101.3	99.4	106.2	99.3
24	99.7	x	97.8	98.8	101.3	108.3	93.2	97.4	97.9	103.0	112.3	104.3	104.3	102.1	102.1	104.5	94.3
平成24年																	
1月	96.1	x	92.5	92.5	92.3	103.7	93.3	99.5	97.0	99.3	96.3	104.6	103.5	95.3	98.5	97.6	92.9
2月	100.0	x	103.1	99.2	101.6	104.7	92.6	96.4	102.3	100.7	108.1	101.6	101.1	109.8	101.7	103.4	93.7
3月	101.2	x	105.3	101.2	101.9	111.9	96.4	94.1	97.1	101.2	109.7	102.5	102.0	112.5	103.2	103.4	93.9
4月	102.4	x	100.2	101.9	102.7	111.6	93.2	99.7	97.7	106.6	110.1	104.6	110.9	113.1	103.7	107.8	97.5
5月	98.6	x	96.7	94.7	104.5	111.9	89.8	92.4	99.2	102.5	106.9	110.1	103.9	112.0	101.8	104.0	94.1
6月	102.2	x	98.4	100.8	105.9	110.2	93.5	100.5	99.5	102.9	120.0	105.1	102.1	109.5	105.2	107.8	95.2
7月	100.2	x	97.1	101.4	105.0	109.9	90.5	97.5	98.7	105.0	120.6	102.2	104.3	103.0	101.5	106.5	93.2
8月	97.0	x	83.7	95.2	105.7	105.4	92.3	97.9	99.9	106.0	117.0	106.9	108.2	75.8	102.7	106.8	94.4
9月	98.8	x	96.5	97.2	97.9	106.4	92.8	98.6	90.1	100.9	118.2	104.9	106.5	95.6	103.2	102.5	92.6
10月	99.9	x	100.5	100.7	106.8	108.0	94.1	94.6	103.0	101.7	114.9	103.9	104.3	106.1	98.9	107.2	94.5
11月	101.5	x	100.6	102.3	100.4	109.8	93.3	98.9	99.2	109.7	112.7	103.5	102.9	103.0	104.2	106.2	94.9
12月	98.3	x	98.7	98.4	91.1	106.1	96.9	98.9	91.3	99.6	113.4	102.1	101.5	89.4	100.7	101.0	94.1
平成25年																	
1月	93.8	x	87.4	90.2	92.7	98.9	92.4	95.5	90.1	98.7	95.0	102.5	97.2	98.6	96.6	98.2	89.3

# 指数

## 3 産業別所定外労働時間指数

### 1-1 事業所規模 5人以上

平成22年=100

	調査業計	鉱業、採石、砂利採取業	建設業	製造業	電気・ガス・熱供給業	情報通信業	運輸業、郵便業	卸売業・小売業	金融業、保険業	不動産業、物品賃貸業	学術研究、専門・技術サービス業	宿泊業、飲食サービス業	生活関連サービス業、娯楽業	教育、学習支援業	医療、福祉	複合サービス事業	サービス業（他に分類されないもの）
19	102.9	x	113.7	111.0	66.8	142.0	136.9	85.5	87.5	-	-	-	-	48.1	114.2	144.4	-
20	108.7	x	90.1	110.6	95.1	119.0	108.9	143.0	124.8	-	-	-	-	74.5	102.0	97.8	-
21	84.2	x	100.4	72.3	83.9	99.4	109.1	82.9	137.1	-	-	-	-	90.8	92.5	86.8	-
22	100.0	x	100.0	100.0	100.0	100.0	100.0	100.0	100.0	100.0	100.0	100.0	100.0	100.0	100.0	100.0	100.0
23	104.0	x	116.1	102.6	103.6	111.7	89.8	93.7	114.4	90.2	154.0	92.0	91.0	177.2	113.4	159.4	98.7
24	110.5	x	130.3	95.7	80.0	152.4	96.4	103.2	112.0	102.4	125.1	93.2	164.6	282.6	105.4	156.9	90.0
平成24年																	
1月	112.2	x	124.8	94.0	76.4	134.1	107.1	120.0	114.7	84.3	83.1	87.0	170.2	224.4	132.4	147.8	100.8
2月	106.7	x	108.6	96.0	90.3	138.1	84.6	97.1	134.7	77.5	126.9	66.7	161.4	280.0	121.6	137.0	91.1
3月	115.6	x	130.5	98.7	111.1	157.1	94.6	100.0	124.0	93.3	178.5	70.4	168.4	306.7	124.3	156.5	108.9
4月	114.4	x	90.5	98.7	73.6	181.7	90.0	114.3	128.0	102.2	123.8	96.3	186.0	333.3	113.5	167.4	106.5
5月	111.1	x	99.0	96.0	67.4	189.7	93.3	100.0	122.7	93.3	115.4	90.7	178.9	306.7	110.8	163.0	100.0
6月	110.0	x	107.6	97.4	74.3	145.2	90.4	101.4	114.7	71.9	132.3	75.9	178.9	346.7	105.4	147.8	93.5
7月	107.8	x	122.9	98.0	99.3	140.5	100.4	90.0	97.3	103.4	123.8	107.4	161.4	268.9	91.9	145.7	92.7
8月	104.4	x	132.4	93.4	60.4	146.0	100.8	112.9	90.7	123.6	121.5	122.2	168.4	104.4	94.6	156.5	87.8
9月	111.1	x	150.5	94.0	99.3	147.6	96.7	102.9	101.3	123.6	132.3	98.1	182.5	322.2	83.8	156.5	73.2
10月	107.8	x	156.2	89.4	75.7	146.0	85.4	101.4	114.7	107.9	114.6	98.1	143.9	311.1	94.6	176.1	79.7
11月	111.1	x	161.9	98.7	67.4	146.8	95.0	100.0	101.3	128.1	110.8	113.0	138.6	315.6	91.9	165.2	66.7
12月	113.3	x	178.1	94.0	64.6	155.6	118.3	98.6	100.0	119.1	137.7	92.6	136.8	271.1	100.0	163.0	78.9
平成25年																	
1月	106.7	x	161.9	82.8	71.5	154.8	106.7	100.0	120.0	115.7	96.2	98.1	122.8	262.2	94.6	187.0	78.9

### 1-2 事業所規模 30人以上

平成22年=100

	調査業計	鉱業、採石、砂利採取業	建設業	製造業	電気・ガス・熱供給業	情報通信業	運輸業、郵便業	卸売業・小売業	金融業、保険業	不動産業、物品賃貸業	学術研究、専門・技術サービス業	宿泊業、飲食サービス業	生活関連サービス業、娯楽業	教育、学習支援業	医療、福祉	複合サービス事業	サービス業（他に分類されないもの）
19	99.6	x	59.6	106.6	91.3	127.8	123.5	103.9	88.8	-	-	-	-	22.5	115.8	123.6	-
20	98.3	x	64.9	102.0	80.0	116.3	122.0	102.5	119.4	-	-	-	-	49.6	91.8	70.2	-
21	81.2	x	81.5	71.5	87.8	83.1	102.9	99.1	99.0	-	-	-	-	52.8	82.7	72.9	-
22	100.0	x	100.0	100.0	100.0	100.0	100.0	100.0	100.0	100.0	100.0	100.0	100.0	100.0	100.0	100.0	100.0
23	100.4	x	88.8	100.5	95.8	112.1	89.7	116.1	89.9	127.8	125.9	92.9	94.7	141.3	104.7	118.9	92.9
24	96.5	x	57.9	90.7	88.6	137.1	96.7	116.0	82.0	97.6	184.2	93.9	93.0	230.4	93.6	110.4	71.1
平成24年																	
1月	100.0	x	73.6	93.4	88.3	121.2	97.4	133.9	80.8	129.1	101.9	105.5	105.2	203.6	104.5	110.3	84.9
2月	96.5	x	64.9	94.6	91.8	134.4	90.6	116.1	87.5	94.9	164.2	94.5	69.0	212.7	100.0	98.5	68.4
3月	100.0	x	69.9	95.8	124.6	145.7	96.6	112.9	80.8	81.0	153.5	101.8	74.1	232.7	106.8	120.6	69.7
4月	100.9	x	46.7	96.4	87.7	160.3	94.0	122.6	92.3	122.8	157.2	98.2	120.7	261.8	100.0	120.6	80.9
5月	97.4	x	62.3	88.6	74.3	162.3	95.1	104.8	81.7	102.5	142.8	98.2	105.2	278.2	95.5	116.2	71.1
6月	97.4	x	46.4	91.0	86.5	140.4	92.5	116.1	78.8	78.5	218.2	89.1	82.8	290.9	93.2	107.4	67.8
7月	96.5	x	56.2	91.6	105.8	137.1	101.9	108.1	78.8	81.0	229.6	81.8	87.9	238.2	88.6	111.8	63.8
8月	90.4	x	48.2	91.6	64.3	134.4	99.6	121.0	71.2	89.9	198.7	94.5	106.9	60.0	90.9	100.0	69.1
9月	94.7	x	51.4	88.0	106.4	120.5	97.0	124.2	80.8	81.0	224.5	83.6	87.9	232.7	81.8	120.6	67.1
10月	92.1	x	60.5	83.2	83.0	129.1	83.1	103.2	86.5	92.4	198.1	87.3	96.6	272.7	86.4	100.0	73.0
11月	93.9	x	55.8	88.0	77.2	129.1	95.5	111.3	84.6	113.9	183.6	103.6	89.7	249.1	86.4	111.8	61.8
12月	98.2	x	59.1	86.2	73.1	130.5	116.5	117.7	79.8	103.8	237.7	89.1	89.7	232.7	88.6	107.4	75.7
平成25年																	
1月	96.5	x	69.2	81.4	76.6	123.2	107.9	125.8	85.6	84.8	120.1	87.3	105.2	261.8	95.5	110.3	77.6



# 指数

## 4 産業別常用雇用指数

### 1-1 事業所規模 5人以上

平成22年=100

	調査業 採石、砂利採取業	建設業	製造業	電気・ガス・熱供給業	情報通信業	運輸業、郵便業	卸売業・小売業	金融業、保険業	不動産業、物品賃貸業	学術研究、専門・技術サービス業	宿泊業、飲食サービス業	生活関連サービス業、娯楽業	教育、学習支援業	医療、福祉	複合サービス事業	サービス業（他に分類されないもの）	
19	99.2	x	118.4	100.9	62.6	108.8	101.6	104.0	109.1	-	-	-	84.9	99.2	93.2	-	
20	100.7	x	112.3	104.3	46.1	131.9	99.8	102.3	115.9	-	-	-	91.1	100.9	86.6	-	
21	101.1	x	101.7	101.7	101.7	123.6	98.3	104.1	99.1	-	-	-	95.9	102.2	95.3	-	
22	100.0	x	100.0	100.0	100.0	100.0	100.0	100.0	100.0	100.0	100.0	100.0	100.0	100.0	100.0	100.0	
23	99.8	x	99.5	100.8	84.9	93.6	100.2	98.3	97.0	100.3	95.5	94.2	96.2	103.9	103.4	99.7	103.7
24	99.9	x	99.7	97.6	101.1	100.5	100.9	94.6	116.5	101.6	96.4	87.8	96.2	107.4	108.5	98.3	104.7
平成24年																	
1月	100.9	x	97.9	99.0	101.8	99.8	101.5	95.8	117.1	103.3	96.5	92.7	95.5	106.7	109.4	98.1	105.8
2月	100.5	x	97.0	98.3	102.1	101.4	99.3	94.9	117.0	103.4	96.3	91.7	96.0	107.0	109.4	98.3	107.1
3月	98.5	x	97.7	97.5	101.8	101.1	102.0	95.4	115.5	102.8	93.8	87.8	97.4	89.8	107.2	97.3	106.7
4月	100.1	x	97.8	99.1	102.4	102.3	102.7	96.4	117.6	99.9	95.1	86.8	96.0	104.9	106.9	98.3	107.0
5月	100.3	x	98.2	99.1	103.9	103.6	101.7	95.2	117.0	101.9	95.2	86.9	98.4	105.8	108.4	98.5	108.1
6月	100.6	x	99.7	98.7	103.9	102.8	101.1	95.2	117.1	102.6	97.6	87.5	95.9	109.6	108.5	98.8	106.4
7月	100.0	x	99.9	97.6	97.3	103.4	101.5	95.1	116.3	101.1	96.3	87.6	95.2	107.5	108.8	98.8	103.9
8月	99.4	x	100.3	97.1	100.7	100.3	101.5	93.4	115.8	100.4	95.7	87.0	94.1	107.8	108.1	98.7	103.2
9月	99.2	x	100.6	96.8	100.4	97.0	100.4	93.0	115.1	100.0	96.7	83.7	96.2	111.7	108.3	98.4	102.5
10月	99.2	x	98.8	96.2	100.1	98.9	100.5	92.4	114.3	102.5	97.6	86.0	96.1	112.6	109.1	97.9	101.4
11月	100.1	x	104.1	95.7	99.8	97.5	100.8	94.1	117.6	100.1	98.3	87.0	97.5	113.3	108.9	98.3	102.1
12月	99.9	x	104.0	95.6	99.2	98.3	97.6	94.3	117.3	100.6	98.1	88.3	96.1	111.7	109.0	98.3	102.2
平成25年																	
1月	99.6	x	104.5	94.1	98.9	97.7	98.0	93.9	117.5	100.8	98.5	87.4	96.7	113.6	109.0	98.3	101.4

### 1-2 事業所規模 30人以上

平成22年=100

	調査業 採石、砂利採取業	建設業	製造業	電気・ガス・熱供給業	情報通信業	運輸業、郵便業	卸売業・小売業	金融業、保険業	不動産業、物品賃貸業	学術研究、専門・技術サービス業	宿泊業、飲食サービス業	生活関連サービス業、娯楽業	教育、学習支援業	医療、福祉	複合サービス事業	サービス業（他に分類されないもの）	
19	97.7	x	104.6	96.8	39.5	141.9	93.1	102.1	138.5	-	-	-	92.1	99.3	92.5	-	
20	101.8	x	103.2	101.2	41.9	152.2	94.4	106.1	149.5	-	-	-	97.1	101.9	92.2	-	
21	102.4	x	102.1	100.7	98.4	138.6	96.3	106.2	98.9	-	-	-	99.0	104.5	97.4	-	
22	100.0	x	100.0	100.0	100.0	100.0	100.0	100.0	100.0	100.0	100.0	100.0	100.0	100.0	100.0	100.0	100.0
23	100.5	x	104.6	100.1	99.7	96.5	99.1	97.2	100.0	94.5	90.4	97.1	94.9	103.2	104.9	96.8	102.5
24	102.8	x	100.3	96.8	100.4	109.7	100.2	93.8	154.0	94.4	89.9	102.5	92.0	109.4	114.9	96.8	101.1
平成24年																	
1月	102.9	x	99.0	97.1	99.2	110.6	99.6	95.8	155.2	95.2	90.6	103.0	93.0	105.0	114.5	95.5	104.1
2月	102.5	x	98.5	96.8	99.6	110.3	97.5	94.7	155.0	95.2	89.9	100.6	92.6	104.9	115.0	96.1	104.7
3月	101.6	x	102.2	96.1	99.2	109.9	102.0	94.4	152.8	95.4	86.5	101.1	92.6	91.9	114.4	94.8	104.4
4月	103.2	x	102.3	98.1	100.0	110.4	102.7	94.5	155.5	90.9	87.0	98.8	94.3	107.6	113.7	96.6	104.6
5月	103.4	x	103.3	97.7	102.2	111.0	101.2	93.3	155.3	92.8	87.3	100.0	94.2	108.0	115.7	97.3	105.0
6月	103.8	x	101.2	97.8	102.2	111.1	100.4	93.7	155.0	95.5	88.8	103.4	93.8	115.1	115.2	97.3	103.1
7月	103.1	x	100.6	97.5	100.1	110.7	100.2	93.9	154.6	94.5	88.5	102.7	91.7	110.9	115.6	97.4	99.4
8月	103.0	x	101.2	97.3	101.4	108.8	100.9	93.5	154.7	93.5	89.4	103.7	90.5	111.0	115.3	97.2	98.4
9月	103.0	x	99.9	97.1	100.9	109.6	100.4	93.1	154.3	94.6	91.8	103.7	90.9	115.3	114.9	96.9	97.7
10月	102.7	x	98.0	96.3	100.5	109.7	100.5	92.7	152.0	95.5	92.1	103.5	89.7	115.6	115.3	97.0	96.4
11月	102.5	x	98.8	95.0	100.0	107.5	100.9	92.8	151.9	95.4	93.8	105.4	90.9	115.7	115.1	97.6	97.4
12月	101.7	x	98.3	94.8	99.2	107.3	96.4	92.7	151.8	94.7	93.4	104.2	90.0	111.6	114.6	97.5	97.6
平成25年																	
1月	101.9	x	96.1	94.5	98.8	106.4	97.3	92.8	152.5	95.3	94.4	103.6	89.9	116.0	114.8	97.6	96.8

第1表-1 産業、性別常用労働者の1人平均月間現金給与額

(事業所規模 5人以上)

(単位：円)

	産業	現金給与総額			きまって支給する給与			所定内 給 与	超過労 働給与	特別に支払われた給与		
		計	男子	女子	計	男子	女子			計	男子	女子
T L	調 査 産 業 計	256,689	324,779	195,222	227,723	294,054	167,844	213,428	14,295	28,966	30,725	27,378
C	鉱業，採石業，砂利採取業	x	x	x	x	x	x	x	x	x	x	x
D	建 設 業	281,217	306,884	173,822	254,982	276,013	166,985	236,533	18,449	26,235	30,871	6,837
E	製 造 業	264,000	325,306	152,599	252,004	310,981	144,836	228,516	23,488	11,996	14,325	7,763
F	電気・ガス・熱供給・水道業	410,538	446,289	282,468	410,538	446,289	282,468	363,576	46,962	0	0	0
G	情 報 通 信 業	441,714	524,237	290,214	351,994	408,117	248,959	320,153	31,841	89,720	116,120	41,255
H	運 輸 業 ， 郵 便 業	220,241	236,091	146,468	219,305	234,979	146,352	181,584	37,721	936	1,112	116
I	卸 売 業 ， 小 売 業	190,777	272,372	132,110	185,003	261,828	129,765	176,909	8,094	5,774	10,544	2,345
J	金 融 業 ， 保 険 業	354,800	483,827	264,967	296,136	399,628	224,081	278,667	17,469	58,664	84,199	40,886
K	不 動 産 業 ， 物 品 賃 貸 業	305,786	359,291	208,450	246,891	286,164	175,446	232,329	14,562	58,895	73,127	33,004
L	学術研究，専門・技術サービス業	271,031	341,458	183,517	251,784	318,109	169,367	234,288	17,496	19,247	23,349	14,150
M	宿泊業，飲食サービス業	111,677	159,675	94,175	108,655	156,021	91,383	102,916	5,739	3,022	3,654	2,792
N	生活関連サービス業，娯楽業	188,004	241,266	156,704	170,520	218,182	142,511	162,616	7,904	17,484	23,084	14,193
O	教 育 ， 学 習 支 援 業	314,959	379,964	265,796	314,866	379,748	265,796	308,814	6,052	93	216	0
P	医 療 ， 福 祉	341,227	509,594	288,999	241,673	357,825	205,642	230,374	11,299	99,554	151,769	83,357
Q	複 合 サ ー ビ ス 事 業	329,295	379,515	222,516	294,489	336,791	204,544	279,103	15,386	34,806	42,724	17,972
R	サービス業(他に分類されないもの)	179,053	230,909	123,960	175,385	226,428	121,156	164,089	11,296	3,668	4,481	2,804
E09,10	食 料 品 ・ た ば こ	172,279	249,819	123,379	167,909	242,494	120,873	154,097	13,812	4,370	7,325	2,506
E11	織 維 工 業	138,207	245,625	108,151	133,066	238,402	103,592	130,537	2,529	5,141	7,223	4,559
E12	木 材 ・ 木 製 品	202,184	224,528	130,527	202,184	224,528	130,527	191,030	11,154	0	0	0
E13	家 具 ・ 装 備 品	x	x	x	x	x	x	x	x	x	x	x
E14	パ ル プ ・ 紙	350,544	413,650	159,737	235,098	276,795	109,022	202,592	32,506	115,446	136,855	50,715
E15	印 刷 ・ 同 関 連 業	246,338	287,776	154,274	240,850	282,777	147,699	220,514	20,336	5,488	4,999	6,575
E16,17	化 学 ， 石 油 ・ 石 炭	241,888	326,734	179,042	241,888	326,734	179,042	225,592	16,296	0	0	0
E18	プ ラ ス チ ッ ク 製 品	208,202	268,790	132,113	201,641	260,132	128,186	187,529	14,112	6,561	8,658	3,927
E19	ゴ ム 製 品	396,339	509,689	241,087	234,398	306,980	134,984	202,863	31,535	161,941	202,709	106,103
E21	窯 業 ・ 土 石 製 品	226,247	233,028	166,839	226,247	233,028	166,839	209,097	17,150	0	0	0
E22	鉄 鋼 業	-	-	-	-	-	-	-	-	-	-	-
E23	非 鉄 金 属 製 造 業	-	-	-	-	-	-	-	-	-	-	-
E24	金 属 製 品 製 造 業	266,995	295,958	179,108	249,279	276,255	167,419	220,921	28,358	17,716	19,703	11,689
E25	は ん 用 機 械 器 具	308,009	363,827	174,130	308,009	363,827	174,130	280,987	27,022	0	0	0
E26	生 産 用 機 械 器 具	329,865	364,956	177,417	326,807	361,566	175,803	289,064	37,743	3,058	3,390	1,614
E27	業 務 用 機 械 器 具	-	-	-	-	-	-	-	-	-	-	-
E28	電 子 ・ デ バ イ ス	319,699	354,991	206,345	303,236	337,881	191,960	268,031	35,205	16,463	17,110	14,385
E29	電 気 機 械 器 具	302,880	381,539	172,227	284,024	359,470	158,708	266,442	17,582	18,856	22,069	13,519
E30	情 報 通 信 機 械 器 具	155,425	172,894	137,503	155,425	172,894	137,503	136,853	18,572	0	0	0
E31	輸 送 用 機 械 器 具	344,317	355,908	216,136	339,262	350,741	212,315	307,773	31,489	5,055	5,167	3,821
E32,20	そ の 他 の 製 造 業	-	-	-	-	-	-	-	-	-	-	-
E S 1	E 一 括 分 1	287,534	330,433	160,018	287,534	330,433	160,018	266,750	20,784	0	0	0
I-1	卸 売 業	315,805	363,544	229,049	299,160	341,912	221,465	286,500	12,660	16,645	21,632	7,584
I-2	小 売 業	148,538	214,218	114,454	146,436	210,746	113,063	139,884	6,552	2,102	3,472	1,391
M75	宿 泊 業	146,253	214,399	106,788	145,369	212,984	106,211	137,507	7,862	884	1,415	577
MS	M 一 括 分	98,658	126,782	90,270	94,831	121,782	86,793	89,891	4,940	3,827	5,000	3,477
P83	医 療 業	445,333	759,334	363,369	277,256	466,274	227,916	261,421	15,835	168,077	293,060	135,453
P S	P 一 括 分	190,119	241,570	170,114	190,025	241,437	170,036	185,309	4,716	94	133	78
R91	職 業 紹 介 ・ 派 遣 業	182,834	198,354	156,831	181,199	196,543	155,491	166,303	14,896	1,635	1,811	1,340
R92	そ の 他 の 事 業 サ ー ビ ス	127,112	181,447	99,061	124,233	176,379	97,312	118,008	6,225	2,879	5,068	1,749
R S	R 一 括 分	250,103	281,429	177,595	244,173	275,995	170,516	227,770	16,403	5,930	5,434	7,079
T K 1	特 掲 産 業 1	245,727	353,668	159,064	245,727	353,668	159,064	236,549	9,178	0	0	0
T K 2	特 掲 産 業 2	282,838	350,670	189,455	254,633	315,885	170,308	239,253	15,380	28,205	34,785	19,147
T K 3	特 掲 産 業 3	156,140	204,655	109,638	155,719	204,367	109,090	153,859	1,860	421	288	548
T K 4	特 掲 産 業 4	230,348	246,458	147,999	230,255	246,380	147,831	206,613	23,642	93	78	168

※事業所規模「5人以上」には30人以上の事業所も含む

第1表-2 産業、性別常用労働者の1人平均月間現金給与額

(事業所規模 30人以上)

(単位：円)

	産業	現金給与総額			きまって支給する給与			所定内 給 与	超過労 働給与	特別に支払われた給与		
		計	男子	女子	計	男子	女子			計	男子	女子
TL	調 査 産 業 計	298,507	355,386	237,253	252,180	312,762	186,939	233,251	18,929	46,327	42,624	50,314
C	鉱業，採石業，砂利採取業	x	x	x	x	x	x	x	x	x	x	x
D	建 設 業	326,118	372,776	202,979	276,691	309,785	189,351	254,150	22,541	49,427	62,991	13,628
E	製 造 業	279,585	336,200	165,527	265,134	319,543	155,519	238,830	26,304	14,451	16,657	10,008
F	電気・ガス・熱供給・水道業	463,951	483,473	370,837	463,951	483,473	370,837	400,536	63,415	0	0	0
G	情 報 通 信 業	489,135	540,329	329,479	368,767	407,135	249,112	337,756	31,011	120,368	133,194	80,367
H	運 輸 業 ， 郵 便 業	229,092	250,587	142,050	229,026	250,505	142,049	182,949	46,077	66	82	1
I	卸 売 業 ， 小 売 業	176,905	248,702	119,924	163,935	225,397	115,157	153,435	10,500	12,970	23,305	4,767
J	金 融 業 ， 保 険 業	383,408	454,787	305,030	327,475	405,840	241,426	310,674	16,801	55,933	48,947	63,604
K	不 動 産 業 ， 物 品 賃 貸 業	368,530	472,518	173,038	258,320	314,142	153,379	244,564	13,756	110,210	158,376	19,659
L	学術研究，専門・技術サービス業	301,327	385,289	189,483	263,166	327,148	177,937	235,428	27,738	38,161	58,141	11,546
M	宿泊業，飲食サービス業	131,453	176,931	108,682	125,856	174,082	101,709	120,313	5,543	5,597	2,849	6,973
N	生活関連サービス業，娯楽業	204,128	287,748	143,443	179,513	255,866	124,101	171,343	8,170	24,615	31,882	19,342
O	教 育 ， 学 習 支 援 業	377,472	411,663	334,891	377,288	411,332	334,891	365,785	11,503	184	331	0
P	医 療 ， 福 祉	419,397	578,548	358,483	276,801	392,567	232,492	262,489	14,312	142,596	185,981	125,991
Q	複 合 サ ー ビ ス 事 業	306,302	355,682	207,768	281,092	324,885	193,707	268,281	12,811	25,210	30,797	14,061
R	サービス業(他に分類されないもの)	161,730	206,104	114,155	159,468	203,482	112,280	146,586	12,882	2,262	2,622	1,875
E09,10	食 料 品 ・ た ば こ	188,842	254,349	139,233	182,913	245,429	135,569	165,172	17,741	5,929	8,920	3,664
E11	織 維 工 業	167,149	262,032	122,908	158,150	253,339	113,766	153,724	4,426	8,999	8,693	9,142
E12	木 材 ・ 木 製 品	202,596	218,860	132,866	202,596	218,860	132,866	173,104	29,492	0	0	0
E13	家 具 ・ 装 備 品	x	x	x	x	x	x	x	x	x	x	x
E14	パ ル プ ・ 紙	350,544	413,650	159,737	235,098	276,795	109,022	202,592	32,506	115,446	136,855	50,715
E15	印 刷 ・ 同 関 連 業	246,338	287,776	154,274	240,850	282,777	147,699	220,514	20,336	5,488	4,999	6,575
E16,17	化 学 ， 石 油 ・ 石 炭	240,483	324,265	180,407	240,483	324,265	180,407	222,443	18,040	0	0	0
E18	プ ラ ス チ ッ ク 製 品	208,202	268,790	132,113	201,641	260,132	128,186	187,529	14,112	6,561	8,658	3,927
E19	ゴ ム 製 品	396,339	509,689	241,087	234,398	306,980	134,984	202,863	31,535	161,941	202,709	106,103
E21	窯 業 ・ 土 石 製 品	247,535	255,445	174,702	247,535	255,445	174,702	218,983	28,552	0	0	0
E22	鉄 鋼 業	-	-	-	-	-	-	-	-	-	-	-
E23	非 鉄 金 属 製 造 業	-	-	-	-	-	-	-	-	-	-	-
E24	金 属 製 品 製 造 業	284,432	323,820	181,377	262,098	297,998	168,169	231,020	31,078	22,334	25,822	13,208
E25	はん用機械器具	294,751	358,778	159,862	294,751	358,778	159,862	267,578	27,173	0	0	0
E26	生産用機械器具	358,907	395,182	181,634	355,158	391,112	179,454	318,449	36,709	3,749	4,070	2,180
E27	業務用機械器具	-	-	-	-	-	-	-	-	-	-	-
E28	電 子 ・ デ バ イ ス	316,803	351,532	207,373	299,525	333,492	192,494	264,268	35,257	17,278	18,040	14,879
E29	電 気 機 械 器 具	302,880	381,539	172,227	284,024	359,470	158,708	266,442	17,582	18,856	22,069	13,519
E30	情 報 通 信 機 械 器 具	155,425	172,894	137,503	155,425	172,894	137,503	136,853	18,572	0	0	0
E31	輸 送 用 機 械 器 具	344,317	355,908	216,136	339,262	350,741	212,315	307,773	31,489	5,055	5,167	3,821
E32,20	そ の 他 の 製 造 業	-	-	-	-	-	-	-	-	-	-	-
ES1	E 一 括 分 1	257,978	294,569	161,617	257,978	294,569	161,617	228,193	29,785	0	0	0
I-1	卸 売 業	291,466	352,131	186,651	244,455	289,914	165,912	226,616	17,839	47,011	62,217	20,739
I-2	小 売 業	138,612	190,872	106,764	137,021	189,324	105,147	128,975	8,046	1,591	1,548	1,617
M75	宿 泊 業	163,514	217,575	120,504	161,933	215,482	119,331	151,131	10,802	1,581	2,093	1,173
MS	M 一 括 分	103,270	110,263	101,093	94,142	106,173	90,396	93,221	921	9,128	4,090	10,697
P83	医 療 業	522,111	792,670	432,140	308,151	483,151	249,957	289,601	18,550	213,960	309,519	182,183
PS	P 一 括 分	214,395	256,537	193,527	214,231	256,340	193,379	208,376	5,855	164	197	148
R91	職 業 紹 介 ・ 派 遣 業	167,610	181,779	146,397	165,725	179,598	144,954	148,731	16,994	1,885	2,181	1,443
R92	そ の 他 の 事 業 サ ー ビ ス	129,190	175,921	99,673	126,100	171,362	97,511	118,339	7,761	3,090	4,559	2,162
RS	R 一 括 分	259,917	281,456	163,161	259,795	281,351	162,963	236,492	23,303	122	105	198
TK1	特 掲 産 業 1	x	x	x	x	x	x	x	x	x	x	x
TK2	特 掲 産 業 2	356,905	425,736	220,282	278,684	323,368	189,990	252,793	25,891	78,221	102,368	30,292
TK3	特 掲 産 業 3	173,597	258,497	112,147	172,933	257,968	111,386	170,211	2,722	664	529	761
TK4	特 掲 産 業 4	x	x	x	x	x	x	x	x	x	x	x

第2表-1 産業、性別常用労働者の1人平均月間出勤日数及び実労働時間数

(事業所規模 5人以上)

(単位：日・時間)

	産業	出勤日数			総実労働時間			所定内労働時間			所定外労働時間		
		計	男子	女子	計	男子	女子	計	男子	女子	計	男子	女子
TL	調査産業計	18.7	19.1	18.3	142.2	156.4	129.4	132.6	141.8	124.4	9.6	14.6	5.0
C	鉱業，採石業，砂利採取業	x	x	x	x	x	x	x	x	x	x	x	x
D	建設業	19.5	19.6	19.0	159.9	163.2	146.2	142.9	145.6	131.7	17.0	17.6	14.5
E	製造業	18.4	18.5	18.2	149.8	156.8	136.9	137.3	141.2	130.1	12.5	15.6	6.8
F	電気・ガス・熱供給・水道業	17.1	17.5	15.4	138.0	142.7	121.4	127.7	131.2	115.3	10.3	11.5	6.1
G	情報通信業	18.6	18.5	18.9	162.4	161.1	165.0	142.9	142.7	143.3	19.5	18.4	21.7
H	運輸業，郵便業	19.8	20.0	18.9	169.9	177.0	136.9	144.3	148.0	126.8	25.6	29.0	10.1
I	卸売業，小売業	19.8	20.3	19.4	140.1	157.8	127.4	133.1	146.4	123.6	7.0	11.4	3.8
J	金融業，保険業	17.3	17.8	16.9	139.9	149.9	133.0	130.9	138.2	125.8	9.0	11.7	7.2
K	不動産業，物品賃貸業	20.1	20.4	19.5	160.0	165.1	150.7	149.7	154.2	141.5	10.3	10.9	9.2
L	学術研究，専門・技術サービス業	18.8	18.6	19.0	151.0	150.7	151.4	138.5	136.7	140.8	12.5	14.0	10.6
M	宿泊業，飲食サービス業	19.0	20.8	18.4	120.9	149.7	110.4	115.6	139.2	107.0	5.3	10.5	3.4
N	生活関連サービス業，娯楽業	19.7	21.4	18.8	146.7	162.4	137.6	139.7	153.1	131.9	7.0	9.3	5.7
O	教育，学習支援業	15.5	16.1	15.2	128.1	140.9	118.4	116.3	121.6	112.3	11.8	19.3	6.1
P	医療，福祉	18.2	18.4	18.2	136.1	144.4	133.6	132.6	139.3	130.6	3.5	5.1	3.0
Q	複合サービス事業	19.6	19.5	19.8	157.7	156.0	161.1	149.1	147.2	153.0	8.6	8.8	8.1
R	サービス業(他に分類されないもの)	18.8	19.0	18.5	135.6	155.0	114.8	125.9	140.4	110.4	9.7	14.6	4.4
E09,10	食料品・たばこ	20.1	20.6	19.8	155.5	170.2	146.3	144.6	155.5	137.8	10.9	14.7	8.5
E11	繊維工業	17.9	18.4	17.8	124.3	139.9	120.0	122.6	137.0	118.6	1.7	2.9	1.4
E12	木材・木製品	18.9	18.8	19.1	150.0	151.1	146.7	144.2	144.1	144.5	5.8	7.0	2.2
E13	家具・装備品	x	x	x	x	x	x	x	x	x	x	x	x
E14	パルプ・紙	17.8	18.2	16.5	154.7	166.9	117.4	136.1	143.3	114.1	18.6	23.6	3.3
E15	印刷・同関連業	17.4	17.4	17.3	146.2	150.1	137.8	132.8	135.7	126.5	13.4	14.4	11.3
E16,17	化学、石油・石炭	17.7	18.3	17.2	144.4	155.0	136.5	134.8	141.2	130.0	9.6	13.8	6.5
E18	プラスチック製品	17.3	17.5	17.0	137.1	144.3	128.0	129.4	134.9	122.5	7.7	9.4	5.5
E19	ゴム製品	18.0	18.2	17.8	146.0	152.2	137.6	134.1	135.6	132.1	11.9	16.6	5.5
E21	窯業・土石製品	18.3	18.2	19.6	145.0	144.4	150.9	138.4	137.3	148.7	6.6	7.1	2.2
E22	鉄鋼業	-	-	-	-	-	-	-	-	-	-	-	-
E23	非鉄金属製造業	-	-	-	-	-	-	-	-	-	-	-	-
E24	金属製品製造業	17.3	17.6	16.3	145.7	149.9	133.5	132.7	135.0	126.0	13.0	14.9	7.5
E25	はん用機械器具	18.0	18.4	17.1	148.4	160.0	120.5	134.5	141.8	116.9	13.9	18.2	3.6
E26	生産用機械器具	17.4	17.5	16.7	155.9	161.7	130.5	129.0	131.2	119.2	26.9	30.5	11.3
E27	業務用機械器具	-	-	-	-	-	-	-	-	-	-	-	-
E28	電子・デバイス	17.4	17.8	16.1	142.7	148.2	124.7	129.4	132.7	118.6	13.3	15.5	6.1
E29	電気機械器具	17.6	17.6	17.7	146.9	147.8	145.4	138.8	139.1	138.2	8.1	8.7	7.2
E30	情報通信機械器具	19.3	19.4	19.1	161.5	166.0	156.8	144.2	147.3	141.0	17.3	18.7	15.8
E31	輸送用機械器具	18.7	18.8	17.7	159.9	161.9	137.8	145.8	147.2	129.4	14.1	14.7	8.4
E32,20	その他の製造業	-	-	-	-	-	-	-	-	-	-	-	-
ES1	E 一括分	20.4	20.8	19.1	167.2	173.0	150.2	154.4	158.0	143.8	12.8	15.0	6.4
I-1	卸売業	18.1	18.3	17.6	144.4	151.8	130.8	135.6	139.7	128.0	8.8	12.1	2.8
I-2	小売業	20.4	21.6	19.7	138.6	161.6	126.7	132.3	150.6	122.8	6.3	11.0	3.9
M75	宿泊業	19.6	21.8	18.3	133.4	164.8	115.2	127.1	154.8	111.0	6.3	10.0	4.2
MS	M 一括分	18.8	20.2	18.4	116.3	140.6	109.0	111.3	129.8	105.8	5.0	10.8	3.2
P83	医療業	17.9	17.3	18.1	137.0	140.5	136.2	132.7	134.3	132.3	4.3	6.2	3.9
PS	P 一括分	18.6	19.6	18.3	134.9	148.5	129.6	132.6	144.6	127.9	2.3	3.9	1.7
R91	職業紹介・派遣業	16.8	16.5	17.3	136.1	137.1	134.4	126.1	124.9	128.1	10.0	12.2	6.3
R92	その他の事業サービス	19.4	20.8	18.8	124.6	167.6	102.4	115.8	150.3	98.0	8.8	17.3	4.4
RS	R 一括分	19.0	19.1	18.8	150.5	155.3	139.6	139.8	141.4	136.3	10.7	13.9	3.3
TK1	特掲産業1	16.4	17.6	15.5	118.2	135.7	104.1	113.9	128.7	102.0	4.3	7.0	2.1
TK2	特掲産業2	19.0	18.7	19.4	151.2	151.2	151.1	139.8	138.2	142.0	11.4	13.0	9.1
TK3	特掲産業3	18.7	20.9	16.6	125.6	146.3	105.7	124.3	144.4	105.0	1.3	1.9	0.7
TK4	特掲産業4	19.4	19.5	19.1	163.5	166.2	149.8	147.3	148.0	143.5	16.2	18.2	6.3

※事業所規模「5人以上」には30人以上の事業所も含む

第2表-2 産業、性別常用労働者の1人平均月間出勤日数及び実労働時間数

(事業所規模 30人以上)

(単位：日・時間)

	産業	出勤日数			総実労働時間			所定内労働時間			所定外労働時間		
		計	男子	女子	計	男子	女子	計	男子	女子	計	男子	女子
TL	調査産業計	18.6	18.8	18.5	146.2	155.8	135.9	135.2	139.9	130.2	11.0	15.9	5.7
C	鉱業，採石業，砂利採取業	x	x	x	x	x	x	x	x	x	x	x	x
D	建設業	18.9	19.0	18.8	156.8	161.1	145.4	137.7	140.2	131.1	19.1	20.9	14.3
E	製造業	18.2	18.3	18.1	150.7	155.9	140.3	137.1	139.6	132.1	13.6	16.3	8.2
F	電気・ガス・熱供給・水道業	17.4	17.4	17.0	143.4	145.3	134.4	130.3	130.9	127.7	13.1	14.4	6.7
G	情報通信業	18.2	18.4	17.7	158.5	161.6	148.8	139.9	142.3	132.3	18.6	19.3	16.5
H	運輸業，郵便業	19.9	20.2	18.6	173.3	182.9	134.0	144.5	149.9	122.3	28.8	33.0	11.7
I	卸売業，小売業	20.4	21.0	19.9	136.8	151.9	124.9	129.0	139.3	120.9	7.8	12.6	4.0
J	金融業，保険業	16.7	16.7	16.7	134.9	136.9	132.8	126.0	127.7	124.1	8.9	9.2	8.7
K	不動産業，物品賃貸業	18.7	18.9	18.4	147.5	155.7	132.3	140.8	149.1	125.3	6.7	6.6	7.0
L	学術研究，専門・技術サービス業	17.7	17.7	17.8	150.6	142.0	162.2	131.5	123.5	142.2	19.1	18.5	20.0
M	宿泊業，飲食サービス業	18.3	19.3	17.8	124.7	144.6	114.6	119.9	136.7	111.4	4.8	7.9	3.2
N	生活関連サービス業，娯楽業	19.7	21.9	18.1	137.8	166.1	117.4	131.7	158.1	112.6	6.1	8.0	4.8
O	教育，学習支援業	16.6	16.7	16.4	142.5	149.2	134.4	128.1	128.1	128.2	14.4	21.1	6.2
P	医療，福祉	18.5	18.1	18.7	144.0	144.5	143.9	139.8	138.7	140.2	4.2	5.8	3.7
Q	複合サービス事業	20.5	20.5	20.7	164.0	162.7	166.9	156.5	155.0	159.6	7.5	7.7	7.3
R	サービス業(他に分類されないもの)	18.3	18.4	18.3	137.0	154.1	118.5	125.2	137.2	112.3	11.8	16.9	6.2
E09,10	食料品・たばこ	20.4	20.4	20.4	160.9	167.0	156.4	147.0	150.0	144.7	13.9	17.0	11.7
E11	繊維工業	17.3	18.0	16.9	132.4	142.2	127.8	129.4	138.8	125.0	3.0	3.4	2.8
E12	木材・木製品	21.3	21.6	20.3	175.0	179.0	158.2	159.7	161.9	150.5	15.3	17.1	7.7
E13	家具・装備品	x	x	x	x	x	x	x	x	x	x	x	x
E14	パルプ・紙	17.8	18.2	16.5	154.7	166.9	117.4	136.1	143.3	114.1	18.6	23.6	3.3
E15	印刷・同関連業	17.4	17.4	17.3	146.2	150.1	137.8	132.8	135.7	126.5	13.4	14.4	11.3
E16,17	化学、石油・石炭	17.9	18.6	17.5	147.3	157.9	139.7	136.6	142.3	132.5	10.7	15.6	7.2
E18	プラスチック製品	17.3	17.5	17.0	137.1	144.3	128.0	129.4	134.9	122.5	7.7	9.4	5.5
E19	ゴム製品	18.0	18.2	17.8	146.0	152.2	137.6	134.1	135.6	132.1	11.9	16.6	5.5
E21	窯業・土石製品	17.4	17.1	19.7	145.3	144.0	157.1	136.6	135.1	150.9	8.7	8.9	6.2
E22	鉄鋼業	-	-	-	-	-	-	-	-	-	-	-	-
E23	非鉄金属製造業	-	-	-	-	-	-	-	-	-	-	-	-
E24	金属製品製造業	16.9	17.3	15.9	142.9	147.3	131.6	129.9	132.4	123.3	13.0	14.9	8.3
E25	はん用機械器具	17.5	17.7	16.9	145.0	157.3	119.2	131.9	139.8	115.3	13.1	17.5	3.9
E26	生産用機械器具	17.4	17.5	16.9	155.5	161.6	125.9	130.4	132.5	120.2	25.1	29.1	5.7
E27	業務用機械器具	-	-	-	-	-	-	-	-	-	-	-	-
E28	電子・デバイス	16.9	17.2	15.8	138.6	143.9	121.9	125.9	129.1	115.9	12.7	14.8	6.0
E29	電気機械器具	17.6	17.6	17.7	146.9	147.8	145.4	138.8	139.1	138.2	8.1	8.7	7.2
E30	情報通信機械器具	19.3	19.4	19.1	161.5	166.0	156.8	144.2	147.3	141.0	17.3	18.7	15.8
E31	輸送用機械器具	18.7	18.8	17.7	159.9	161.9	137.8	145.8	147.2	129.4	14.1	14.7	8.4
E32,20	その他の製造業	-	-	-	-	-	-	-	-	-	-	-	-
ES1	E 一括分1	19.2	19.4	18.6	164.8	170.7	149.3	146.2	148.3	140.6	18.6	22.4	8.7
I-1	卸売業	19.5	20.0	18.8	156.6	167.9	136.9	143.1	149.3	132.3	13.5	18.6	4.6
I-2	小売業	20.6	21.5	20.1	130.2	142.9	122.5	124.3	133.7	118.6	5.9	9.2	3.9
M75	宿泊業	20.0	21.5	18.9	144.4	168.8	125.0	135.9	158.4	118.0	8.5	10.4	7.0
MS	M 一括分	16.8	15.8	17.1	107.3	104.9	108.0	105.8	101.2	107.2	1.5	3.7	0.8
P83	医療業	18.2	17.2	18.5	144.6	141.4	145.6	139.7	135.0	141.2	4.9	6.4	4.4
PS	P 一括分	19.2	19.4	19.0	142.8	149.1	139.8	139.9	144.2	137.8	2.9	4.9	2.0
R91	職業紹介・派遣業	16.6	16.2	17.1	136.9	139.0	133.7	125.5	124.5	127.0	11.4	14.5	6.7
R92	その他の事業サービス	19.4	20.4	18.7	135.1	170.4	112.8	123.5	150.5	106.5	11.6	19.9	6.3
RS	R 一括分	17.7	17.8	17.0	143.1	146.2	129.4	130.2	131.2	125.7	12.9	15.0	3.7
TK1	特掲産業1	x	x	x	x	x	x	x	x	x	x	x	x
TK2	特掲産業2	17.8	17.6	18.3	151.2	140.9	171.5	132.3	124.0	148.7	18.9	16.9	22.8
TK3	特掲産業3	18.9	22.1	16.5	129.2	169.4	100.0	127.3	165.9	99.4	1.9	3.5	0.6
TK4	特掲産業4	x	x	x	x	x	x	x	x	x	x	x	x

第3表-1 産業、性別常用労働者数及びパートタイム労働者比率

(事業所規模 5人以上)

	産業	前月末常用労働者数			本月中増加労働者数			本月中減少労働者数		
		計	男子	女子	計	男子	女子	計	男子	女子
T L	調査産業計	535,106	253,512	281,594	7,097	3,282	3,815	7,504	2,749	4,755
C	鉱業, 採石業, 砂利採取業	x	x	x	x	x	x	x	x	x
D	建設業	32,210	25,966	6,244	811	676	135	661	493	168
E	製造業	86,433	55,594	30,839	662	333	329	1,229	383	846
F	電気・ガス・熱供給・水道業	3,038	2,376	662	0	0	0	9	9	0
G	情報通信業	6,983	4,521	2,462	7	5	2	46	31	15
H	運輸業, 郵便業	25,773	21,247	4,526	371	221	150	280	210	70
I	卸売業, 小売業	102,312	42,641	59,671	1,806	888	918	2,154	728	1,426
J	金融業, 保険業	15,695	6,447	9,248	217	116	101	186	113	73
K	不動産業, 物品賃貸業	6,314	4,067	2,247	84	59	25	68	34	34
L	学術研究, 専門・技術サービス業	10,318	5,731	4,587	60	7	53	19	12	7
M	宿泊業, 飲食サービス業	41,492	10,999	30,493	614	318	296	1,017	250	767
N	生活関連サービス業, 娯楽業	17,356	6,366	10,990	224	211	13	111	53	58
O	教育, 学習支援業	44,336	19,266	25,070	930	7	923	162	24	138
P	医療, 福祉	98,982	23,342	75,640	962	308	654	983	127	856
Q	複合サービス事業	13,975	9,501	4,474	54	30	24	49	19	30
R	サービス業(他に分類されないもの)	29,814	15,377	14,437	295	103	192	528	261	267
E09,10	食料品・たばこ	17,440	6,679	10,761	306	93	213	592	72	520
E11	繊維工業	4,719	1,024	3,695	11	2	9	91	4	87
E12	木材・木製品	2,005	1,526	479	4	1	3	9	0	9
E13	家具・装備品	x	x	x	x	x	x	x	x	x
E14	パルプ・紙	1,026	773	253	11	4	7	15	11	4
E15	印刷・同関連業	2,083	1,437	646	9	7	2	19	15	4
E16,17	化学、石油・石炭	5,470	2,328	3,142	16	3	13	40	14	26
E18	プラスチック製品	2,224	1,237	987	0	0	0	4	0	4
E19	ゴム製品	1,982	1,145	837	3	1	2	12	5	7
E21	窯業・土石製品	2,916	2,617	299	7	7	0	2	2	0
E22	鉄鋼業	-	-	-	-	-	-	-	-	-
E23	非鉄金属製造業	-	-	-	-	-	-	-	-	-
E24	金属製品製造業	5,995	4,511	1,484	23	11	12	91	66	25
E25	はん用機械器具	1,844	1,306	538	5	0	5	43	36	7
E26	生産用機械器具	6,958	5,649	1,309	105	90	15	51	32	19
E27	業務用機械器具	-	-	-	-	-	-	-	-	-
E28	電子・デバイス	13,071	9,952	3,119	53	47	6	86	41	45
E29	電気機械器具	3,054	1,915	1,139	26	2	24	27	20	7
E30	情報通信機械器具	764	376	388	1	0	1	44	0	44
E31	輸送用機械器具	11,721	10,748	973	26	25	1	49	44	5
E32,20	その他の製造業	-	-	-	-	-	-	-	-	-
E S 1	E 一括分 1	2,814	2,097	717	55	39	16	54	21	33
I-1	卸売業	25,851	16,661	9,190	521	374	147	638	421	217
I-2	小売業	76,461	25,980	50,481	1,285	514	771	1,516	307	1,209
M75	宿泊業	11,362	4,119	7,243	174	100	74	310	54	256
MS	M 一括分	30,130	6,880	23,250	440	218	222	707	196	511
P83	医療業	58,640	12,109	46,531	441	92	349	522	50	472
PS	P 一括分	40,342	11,233	29,109	521	216	305	461	77	384
R91	職業紹介・派遣業	5,757	3,619	2,138	95	55	40	303	213	90
R92	その他の事業サービス	14,032	4,782	9,250	200	48	152	136	35	101
RS	R 一括分	10,025	6,976	3,049	0	0	0	89	13	76
TK1	特掲産業 1	435	197	238	11	0	11	3	3	0
TK2	特掲産業 2	8,000	4,638	3,362	20	3	17	6	3	3
TK3	特掲産業 3	8,724	4,198	4,526	272	259	13	162	62	100
TK4	特掲産業 4	3,544	2,965	579	0	0	0	11	11	0

※事業所規模「5人以上」には30人以上の事業所も含む

(単位： 人・%)

本月末常用労働者数			うちパートタイム労働者数			パートタイム労働者比率			
計	男子	女子	計	男子	女子	計	男子	女子	
534,699	254,045	280,654	139,618	27,341	112,277	26.1	10.8	40.0	T L
x	x	x	x	x	x	x	x	x	C
32,360	26,149	6,211	2,495	926	1,569	7.7	3.5	25.3	D
85,866	55,544	30,322	12,588	2,118	10,470	14.7	3.8	34.5	E
3,029	2,367	662	151	82	69	5.0	3.5	10.4	F
6,944	4,495	2,449	153	14	139	2.2	0.3	5.7	G
25,864	21,258	4,606	3,403	1,733	1,670	13.2	8.2	36.3	H
101,964	42,801	59,163	44,077	8,193	35,884	43.2	19.1	60.7	I
15,726	6,450	9,276	1,868	59	1,809	11.9	0.9	19.5	J
6,330	4,092	2,238	1,311	654	657	20.7	16.0	29.4	K
10,359	5,726	4,633	1,645	409	1,236	15.9	7.1	26.7	L
41,089	11,067	30,022	27,981	4,894	23,087	68.1	44.2	76.9	M
17,469	6,524	10,945	5,189	1,109	4,080	29.7	17.0	37.3	N
45,104	19,249	25,855	9,798	2,008	7,790	21.7	10.4	30.1	O
98,961	23,523	75,438	19,376	2,975	16,401	19.6	12.6	21.7	P
13,980	9,512	4,468	782	290	492	5.6	3.0	11.0	Q
29,581	15,219	14,362	8,801	1,877	6,924	29.8	12.3	48.2	R
17,154	6,700	10,454	6,172	1,419	4,753	36.0	21.2	45.5	E09, 10
4,639	1,022	3,617	1,789	105	1,684	38.6	10.3	46.6	E11
2,000	1,527	473	9	6	3	0.5	0.4	0.6	E12
x	x	x	x	x	x	x	x	x	E13
1,022	766	256	205	28	177	20.1	3.7	69.1	E14
2,073	1,429	644	325	66	259	15.7	4.6	40.2	E15
5,446	2,317	3,129	1,665	172	1,493	30.6	7.4	47.7	E16, 17
2,220	1,237	983	379	41	338	17.1	3.3	34.4	E18
1,973	1,141	832	13	2	11	0.7	0.2	1.3	E19
2,921	2,622	299	67	41	26	2.3	1.6	8.7	E21
-	-	-	-	-	-	-	-	-	E22
-	-	-	-	-	-	-	-	-	E23
5,927	4,456	1,471	374	58	316	6.3	1.3	21.5	E24
1,806	1,270	536	245	3	242	13.6	0.2	45.1	E25
7,012	5,707	1,305	290	5	285	4.1	0.1	21.8	E26
-	-	-	-	-	-	-	-	-	E27
13,038	9,958	3,080	465	131	334	3.6	1.3	10.8	E28
3,053	1,897	1,156	239	2	237	7.8	0.1	20.5	E29
721	376	345	29	1	28	4.0	0.3	8.1	E30
11,698	10,729	969	17	5	12	0.1	0.0	1.2	E31
-	-	-	-	-	-	-	-	-	E32, 20
2,815	2,115	700	304	33	271	10.8	1.6	38.7	E S 1
25,734	16,614	9,120	2,152	529	1,623	8.4	3.2	17.8	I-1
76,230	26,187	50,043	41,925	7,664	34,261	55.0	29.3	68.5	I-2
11,226	4,165	7,061	5,629	1,170	4,459	50.1	28.1	63.1	M75
29,863	6,902	22,961	22,352	3,724	18,628	74.8	54.0	81.1	MS
58,559	12,151	46,408	9,091	1,459	7,632	15.5	12.0	16.4	P83
40,402	11,372	29,030	10,285	1,516	8,769	25.5	13.3	30.2	P S
5,549	3,461	2,088	478	128	350	8.6	3.7	16.8	R91
14,096	4,795	9,301	7,200	1,278	5,922	51.1	26.7	63.7	R92
9,936	6,963	2,973	1,123	471	652	11.3	6.8	21.9	R S
443	194	249	189	34	155	42.7	17.5	62.2	T K1
8,014	4,638	3,376	1,201	318	883	15.0	6.9	26.2	T K2
8,834	4,395	4,439	3,022	1,279	1,743	34.2	29.1	39.3	T K3
3,533	2,954	579	360	234	126	10.2	7.9	21.8	T K4

第3表-2 産業、性別常用労働者数及びパートタイム労働者比率

(事業所規模 30人以上)

	産業	前月末常用労働者数			本月中増加労働者数			本月中減少労働者数		
		計	男子	女子	計	男子	女子	計	男子	女子
T L	調査産業計	298,284	154,850	143,434	4,011	1,331	2,680	3,437	1,402	2,035
C	鉱業, 採石業, 砂利採取業	x	x	x	x	x	x	x	x	x
D	建設業	9,680	6,966	2,714	0	0	0	218	50	168
E	製造業	71,641	47,820	23,821	594	265	329	850	323	527
F	電気・ガス・熱供給・水道業	2,122	1,755	367	0	0	0	9	9	0
G	情報通信業	5,071	3,838	1,233	7	5	2	46	31	15
H	運輸業, 郵便業	18,604	14,943	3,661	313	163	150	145	75	70
I	卸売業, 小売業	36,419	16,154	20,265	554	249	305	483	297	186
J	金融業, 保険業	7,185	3,767	3,418	78	15	63	47	12	35
K	不動産業, 物品賃貸業	2,403	1,572	831	15	3	12	0	0	0
L	学術研究, 専門・技術サービス業	4,007	2,303	1,704	60	7	53	19	12	7
M	宿泊業, 飲食サービス業	13,550	4,506	9,044	320	116	204	403	114	289
N	生活関連サービス業, 娯楽業	7,873	3,291	4,582	102	89	13	111	53	58
O	教育, 学習支援業	22,173	12,549	9,624	930	7	923	55	24	31
P	医療, 福祉	69,015	19,046	49,969	689	279	410	555	127	428
Q	複合サービス事業	10,137	6,749	3,388	54	30	24	49	19	30
R	サービス業(他に分類されないもの)	18,329	9,520	8,809	295	103	192	445	254	191
E09,10	食料品・たばこ	12,759	5,481	7,278	306	93	213	329	68	261
E11	繊維工業	2,683	851	1,832	11	2	9	31	4	27
E12	木材・木製品	711	574	137	4	1	3	9	0	9
E13	家具・装備品	x	x	x	x	x	x	x	x	x
E14	パルプ・紙	1,026	773	253	11	4	7	15	11	4
E15	印刷・同関連業	2,083	1,437	646	9	7	2	19	15	4
E16,17	化学、石油・石炭	4,903	2,048	2,855	16	3	13	40	14	26
E18	プラスチック製品	2,224	1,237	987	0	0	0	4	0	4
E19	ゴム製品	1,982	1,145	837	3	1	2	12	5	7
E21	窯業・土石製品	1,059	955	104	7	7	0	2	2	0
E22	鉄鋼業	-	-	-	-	-	-	-	-	-
E23	非鉄金属製造業	-	-	-	-	-	-	-	-	-
E24	金属製品製造業	4,746	3,432	1,314	22	10	12	57	32	25
E25	はん用機械器具	1,521	1,033	488	5	0	5	21	14	7
E26	生産用機械器具	5,705	4,735	970	38	23	15	51	32	19
E27	業務用機械器具	-	-	-	-	-	-	-	-	-
E28	電子・デバイス	12,455	9,439	3,016	53	47	6	86	41	45
E29	電気機械器具	3,054	1,915	1,139	26	2	24	27	20	7
E30	情報通信機械器具	764	376	388	1	0	1	44	0	44
E31	輸送用機械器具	11,721	10,748	973	26	25	1	49	44	5
E32,20	その他の製造業	-	-	-	-	-	-	-	-	-
E S 1	E 一括分 1	1,898	1,367	531	55	39	16	54	21	33
I-1	卸売業	9,157	5,808	3,349	46	12	34	95	59	36
I-2	小売業	27,262	10,346	16,916	508	237	271	388	238	150
M75	宿泊業	6,349	2,777	3,572	174	100	74	233	54	179
MS	M 一括分	7,201	1,729	5,472	146	16	130	170	60	110
P83	医療業	46,016	11,464	34,552	296	92	204	282	50	232
PS	P 一括分	22,999	7,582	15,417	393	187	206	273	77	196
R91	職業紹介・派遣業	5,006	3,018	1,988	95	55	40	303	213	90
R92	その他の事業サービス	10,217	3,961	6,256	200	48	152	136	35	101
R S	R 一括分	3,106	2,541	565	0	0	0	6	6	0
T K 1	特掲産業 1	x	x	x	x	x	x	x	x	x
T K 2	特掲産業 2	2,363	1,576	787	20	3	17	6	3	3
T K 3	特掲産業 3	5,607	2,336	3,271	75	62	13	162	62	100
T K 4	特掲産業 4	x	x	x	x	x	x	x	x	x



(単位：人・%)

本月末常用労働者数			うちパートタイム労働者数			パートタイム労働者比率			
計	男子	女子	計	男子	女子	計	男子	女子	
298,858	154,779	144,079	66,661	15,536	51,125	22.3	10.0	35.5	T L
x	x	x	x	x	x	x	x	x	C
9,462	6,916	2,546	477	0	477	5.0	0.0	18.7	D
71,385	47,762	23,623	10,504	1,953	8,551	14.7	4.1	36.2	E
2,113	1,746	367	35	26	9	1.7	1.5	2.5	F
5,032	3,812	1,220	153	14	139	3.0	0.4	11.4	G
18,772	15,031	3,741	2,707	1,144	1,563	14.4	7.6	41.8	H
36,490	16,106	20,384	20,583	5,639	14,944	56.4	35.0	73.3	I
7,216	3,770	3,446	831	59	772	11.5	1.6	22.4	J
2,418	1,575	843	459	103	356	19.0	6.5	42.2	K
4,048	2,298	1,750	452	149	303	11.2	6.5	17.3	L
13,467	4,508	8,959	8,196	2,038	6,158	60.9	45.2	68.7	M
7,864	3,327	4,537	2,062	284	1,778	26.2	8.5	39.2	N
23,048	12,532	10,516	3,147	516	2,631	13.7	4.1	25.0	O
69,149	19,198	49,951	10,676	2,297	8,379	15.4	12.0	16.8	P
10,142	6,760	3,382	358	43	315	3.5	0.6	9.3	Q
18,179	9,369	8,810	6,021	1,271	4,750	33.1	13.6	53.9	R
12,736	5,506	7,230	5,702	1,419	4,283	44.8	25.8	59.2	E09, 10
2,663	849	1,814	594	49	545	22.3	5.8	30.0	E11
706	575	131	9	6	3	1.3	1.0	2.3	E12
x	x	x	x	x	x	x	x	x	E13
1,022	766	256	205	28	177	20.1	3.7	69.1	E14
2,073	1,429	644	325	66	259	15.7	4.6	40.2	E15
4,879	2,037	2,842	1,528	172	1,356	31.3	8.4	47.7	E16, 17
2,220	1,237	983	379	41	338	17.1	3.3	34.4	E18
1,973	1,141	832	13	2	11	0.7	0.2	1.3	E19
1,064	960	104	67	41	26	6.3	4.3	25.0	E21
-	-	-	-	-	-	-	-	-	E22
-	-	-	-	-	-	-	-	-	E23
4,711	3,410	1,301	373	57	316	7.9	1.7	24.3	E24
1,505	1,019	486	245	3	242	16.3	0.3	49.8	E25
5,692	4,726	966	285	0	285	5.0	0.0	29.5	E26
-	-	-	-	-	-	-	-	-	E27
12,422	9,445	2,977	362	28	334	2.9	0.3	11.2	E28
3,053	1,897	1,156	239	2	237	7.8	0.1	20.5	E29
721	376	345	29	1	28	4.0	0.3	8.1	E30
11,698	10,729	969	17	5	12	0.1	0.0	1.2	E31
-	-	-	-	-	-	-	-	-	E32, 20
1,899	1,385	514	131	33	98	6.9	2.4	19.1	E S 1
9,108	5,761	3,347	1,739	529	1,210	19.1	9.2	36.2	I - 1
27,382	10,345	17,037	18,844	5,110	13,734	68.8	49.4	80.6	I - 2
6,290	2,823	3,467	2,949	873	2,076	46.9	30.9	59.9	M75
7,177	1,685	5,492	5,247	1,165	4,082	73.1	69.1	74.3	MS
46,030	11,506	34,524	5,407	1,128	4,279	11.7	9.8	12.4	P83
23,119	7,692	15,427	5,269	1,169	4,100	22.8	15.2	26.6	P S
4,798	2,860	1,938	478	128	350	10.0	4.5	18.1	R91
10,281	3,974	6,307	5,363	1,013	4,350	52.2	25.5	69.0	R92
3,100	2,535	565	180	130	50	5.8	5.1	8.8	R S
x	x	x	x	x	x	x	x	x	T K1
2,377	1,576	801	135	86	49	5.7	5.5	6.1	T K2
5,520	2,336	3,184	1,238	87	1,151	22.4	3.7	36.1	T K3
x	x	x	x	x	x	x	x	x	T K4

第4表 事業所規模、性別常用労働者の1人平均月間現金給与額

(単位：円)

産業	現金給与総額			きまって支給する給与			所定内	超過労	特別に支払われた給与		
	計	男子	女子	計	男子	女子			計	男子	女子
(事業所規模 5～29人)											
TL 調査産業計	203,857	276,898	151,236	196,824	264,788	147,861	188,383	8,441	7,033	12,110	3,375
(事業所規模 30～99人)											
TL 調査産業計	238,767	292,548	179,859	224,935	272,712	172,603	210,565	14,370	13,832	19,836	7,256
(事業所規模 100人以上)											
TL 調査産業計	360,535	421,723	295,788	280,469	355,041	201,560	256,806	23,663	80,066	66,682	94,228

第5表 事業所規模、性別常用労働者の1人平均月間出勤日数及び実労働時間数

(単位：日・時間)

産業	出勤日数			総実労働時間			所定内労働時間			所定外労働時間		
	計	男子	女子	計	男子	女子	計	男子	女子	計	男子	女子
(事業所規模 5～29人)												
TL 調査産業計	18.7	19.6	18.1	137.2	157.4	122.6	129.4	144.7	118.3	7.8	12.7	4.3
(事業所規模 30～99人)												
TL 調査産業計	18.7	19.0	18.4	143.1	155.0	130.2	132.7	139.0	125.9	10.4	16.0	4.3
(事業所規模 100人以上)												
TL 調査産業計	18.5	18.6	18.5	149.3	156.6	141.6	137.8	140.9	134.5	11.5	15.7	7.1

第6表 事業所規模、産業、就業形態別常用労働者の1人平均月間現金給与額

(単位：円)

産業	一般労働者					パートタイム労働者				
	現金給与総額	決まって支給する給与	所定内給与	超過労働給与	特別に支払われた給与	現金給与総額	決まって支給する給与	所定内給与	超過労働給与	特別に支払われた給与
(事業所規模 5人以上)										
TL 調査産業計	316,980	278,244	259,787	18,457	38,736	85,961	84,660	82,150	2,510	1,301
E 製造業	291,888	278,009	251,688	26,321	13,879	102,198	101,130	94,082	7,048	1,068
I 卸売業, 小売業	270,432	260,605	247,742	12,863	9,827	86,023	85,578	83,756	1,822	445
P 医療, 福祉	401,576	278,199	264,422	13,777	123,377	93,579	91,784	90,651	1,133	1,795
(事業所規模 30人以上)										
TL 調査産業計	356,658	297,654	274,407	23,247	59,004	94,783	92,868	89,066	3,802	1,915
E 製造業	309,134	292,413	263,036	29,377	16,721	108,205	106,919	98,437	8,482	1,286
I 卸売業, 小売業	295,093	265,847	244,534	21,313	29,246	84,984	84,673	82,584	2,089	311
P 医療, 福祉	475,140	307,363	290,728	16,635	167,777	111,016	107,725	106,266	1,459	3,291

※事業所規模「5人以上」には30人以上の事業所も含む

第7表 事業所規模、産業、就業形態別常用労働者の1人平均月間出勤日数及び実労働時間数

(単位： 日・時間)

	産業	一般労働者				パートタイム労働者			
		出勤日数	総実労働時間数	所定内労働時間数	所定外労働時間数	出勤日数	総実労働時間数	所定内労働時間数	所定外労働時間数
(事業所規模 5人以上)									
T L	調 査 産 業 計	19.3	158.0	145.9	12.1	16.9	97.5	95.1	2.4
E	製 造 業	18.3	153.2	139.7	13.5	18.6	129.7	122.9	6.8
I	卸 売 業 , 小 売 業	20.3	165.0	154.4	10.6	19.1	107.4	105.2	2.2
P	医 療 , 福 祉	19.3	150.4	146.2	4.2	13.8	77.5	76.9	0.6
(事業所規模 30人以上)									
T L	調 査 産 業 計	18.9	158.5	145.4	13.1	17.6	103.2	99.7	3.5
E	製 造 業	18.1	153.3	138.8	14.5	18.9	135.6	127.5	8.1
I	卸 売 業 , 小 売 業	21.2	175.9	161.3	14.6	19.7	106.4	103.9	2.5
P	医 療 , 福 祉	19.3	155.1	150.2	4.9	14.1	82.8	82.3	0.5

※事業所規模「5人以上」には30人以上の事業所も含む

第8表 事業所規模、産業、就業形態別常用労働者数

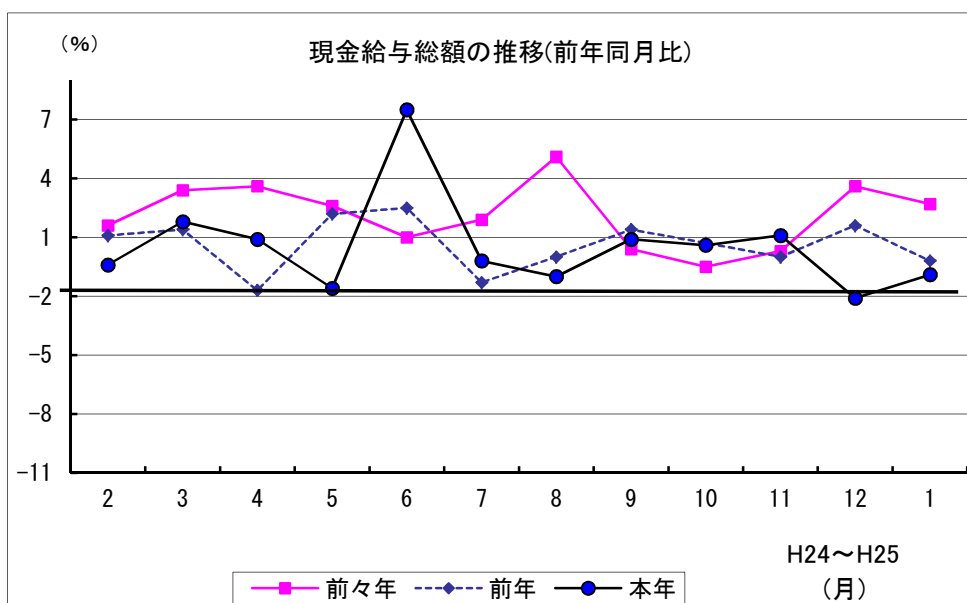
(単位： 人)

	産業	一般労働者				パートタイム労働者			
		前月末 常用労働者数	本月中 増加労働者数	本月中 減少労働者数	本月末 常用労働者数	前月末 常用労働者数	本月中 増加労働者数	本月中 減少労働者数	本月末 常用労働者数
(事業所規模 5人以上)									
T L	調 査 産 業 計	395,527	3,354	3,938	395,081	139,579	3,743	3,566	139,618
E	製 造 業	73,690	380	796	73,278	12,743	282	433	12,588
I	卸 売 ・ 小 売 業	58,153	709	977	57,887	44,159	1,097	1,177	44,077
P	医 療 , 福 祉	79,573	563	552	79,585	19,409	399	431	19,376
(事業所規模 30人以上)									
T L	調 査 産 業 計	232,347	1,938	2,094	232,197	65,937	2,073	1,343	66,661
E	製 造 業	61,111	312	547	60,881	10,530	282	303	10,504
I	卸 売 ・ 小 売 業	15,990	97	182	15,907	20,429	457	301	20,583
P	医 療 , 福 祉	58,540	378	445	58,473	10,475	311	110	10,676

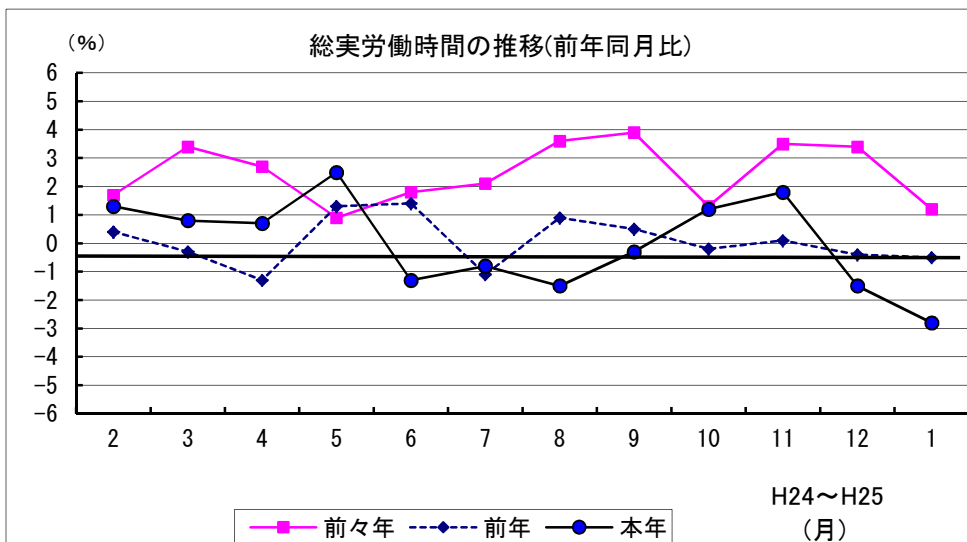
※事業所規模「5人以上」には30人以上の事業所も含む

# グラフで見る今月の動き（調査産業計：5人以上）

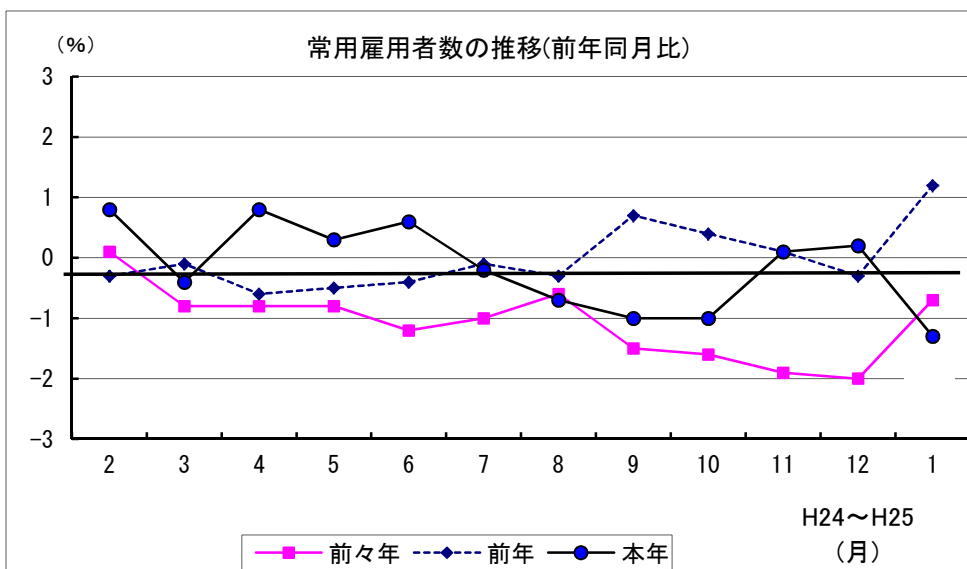
## 1 賃金の動き (p1参照)



## 2 労働時間の動き (p2参照)



## 3 雇用の動き (p3参照)



※「事業所規模5人以上」には30人以上の事業所も含む  
 ※前年同月比は実数により作成

## 平成24年年末賞与の支給状況

—事業所規模30人以上—

この調査結果は、毎月勤労統計調査の平成24年11月～平成25年1月の「特別に支払われた給与」のうち、賞与として支給された給与（「年末賞与」という。）を抜き出して特別に集計したものである。

### 概況

#### 1 支給労働者1人平均支給額

調査産業計の年末賞与の1人平均支給額は368,237円になっている。

産業別の支給状況を見ると、電気・ガス・熱供給・水道業が767,607円と最も高く、以下教育、学習支援業673,786円、金融業、保険業663,490円の順である。

#### 2 賞与支給月数（所定内給与に対する割合）

調査産業計の年末賞与の1人平均支給月数は、1.27か月となっている。

産業別の支給月数を見ると、金融業、保険業2.15か月と最も高く、以下教育、学習支援業1.99、電気・ガス・熱供給・水道業1.91か月の順である。

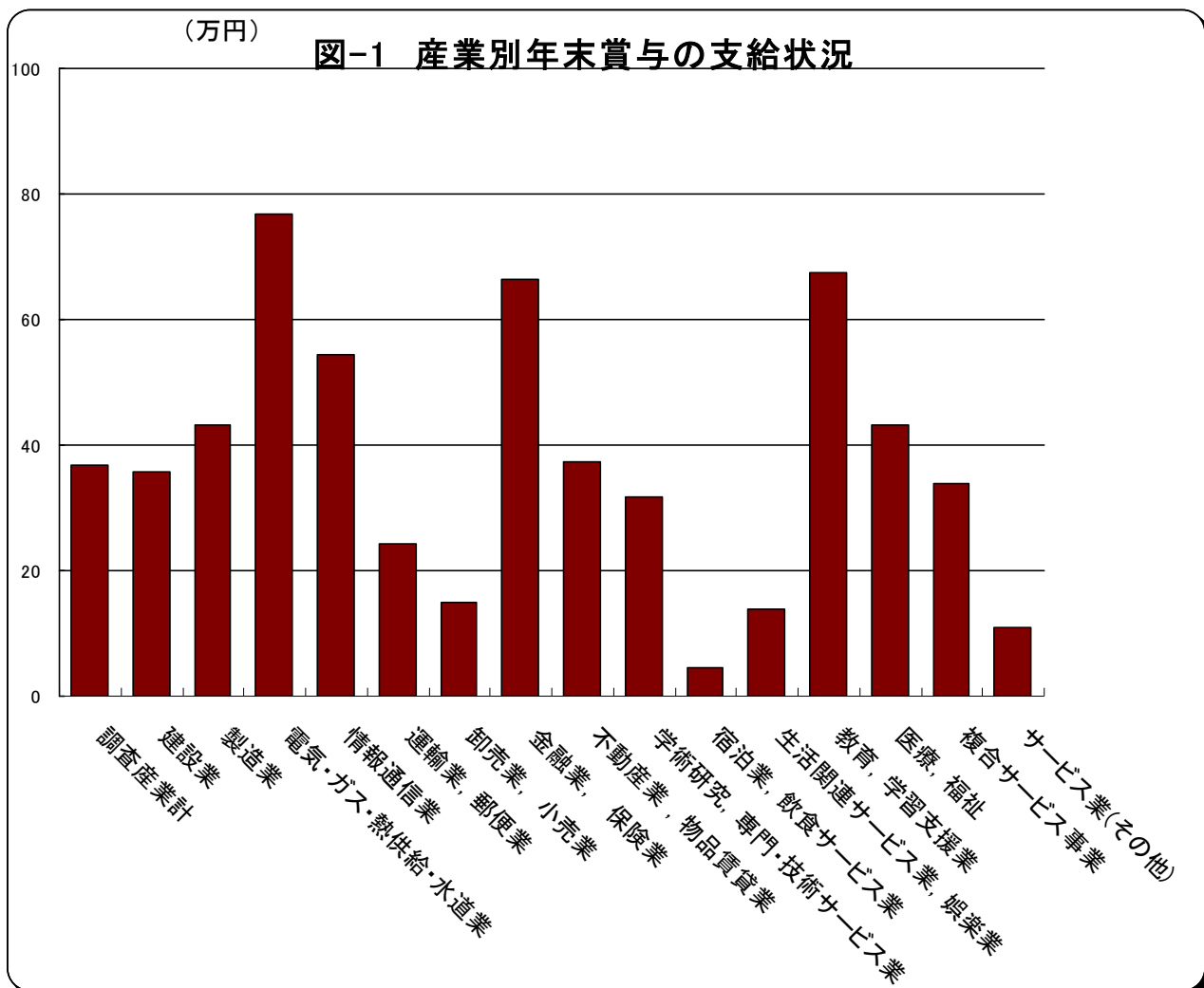


表-1 産業別年末賞与の支給額及び支給割合

(平成24年11月～平成25年1月)

(事業所規模 30人以上)

	産業	支給労働者 1人平均支給額	前年比	支給事業所割合	支給労働者割合	きまって支給する給	所定内給与に対する
						与に対する支給割合	支給割合
		円	%	%	%	ヶ月分	ヶ月分
T L	調査産業計	368,237	△ 8.8	80.9	86.0	1.19	1.27
C	鉱業, 採石業, 砂利採取業	x	x	x	x	x	x
D	建設業	357,645	△ 27.3	100.0	100.0	1.23	1.35
E	製造業	432,429	△ 10.1	72.7	83.7	1.20	1.34
F	電気・ガス・熱供給・水道業	767,607	x	100.0	100.0	1.67	1.91
G	情報通信業	543,897	38.9	86.4	97.5	1.52	1.67
H	運輸業, 郵便業	242,264	12.4	57.7	73.7	1.01	1.23
I	卸売業, 小売業	148,392	△ 5.0	88.3	85.5	0.67	0.71
J	金融業, 保険業	663,490	△ 13.2	100.0	100.0	1.99	2.15
K	不動産業, 物品賃貸業	374,243	—	95.3	91.2	1.23	1.31
L	学術研究, 専門・技術サービス業	318,485	—	100.0	100.0	1.14	1.23
M	宿泊業, 飲食サービス業	46,090	—	53.9	66.8	0.39	0.42
N	生活関連サービス業, 娯楽業	139,600	—	75.4	70.2	0.92	1.03
O	教育, 学習支援業	673,786	△ 9.2	99.1	98.5	1.95	1.99
P	医療, 福祉	431,861	15.1	79.4	89.7	1.48	1.53
Q	複合サービス事業	337,931	△ 28.4	100.0	100.0	1.63	1.66
R	サービス業(他に分類されないもの)	110,580	—	66.0	72.8	0.68	0.71
E09,10	食料品・たばこ	207,506	12.1	62.1	65.3	0.84	0.91
E11	繊維工業	195,638	—	69.0	74.1	0.79	0.81
E12	木材・木製品	256,490	63.0	76.9	82.7	0.79	1.01
E13	家具・装備品	x	x	x	x	x	x
E14	パルプ・紙	331,934	△ 42.5	100.0	100.0	1.20	1.37
E15	印刷・同関連業	247,406	△ 1.5	57.1	71.9	0.95	1.02
E16,17	化学、石油・石炭	445,078	—	100.0	100.0	2.44	2.70
E18	プラスチック製品	386,698	0.6	52.6	33.5	1.25	1.38
E19	ゴム製品	367,276	△ 56.7	73.3	91.2	1.35	1.51
E21	窯業・土石製品	314,790	13.6	100.0	100.0	1.00	1.20
E22	鉄鋼業	—	—	—	—	—	—
E23	非鉄金属製造業	—	—	—	—	—	—
E24	金属製品製造業	385,862	0.8	76.0	66.4	1.08	1.18
E25	はん用機械器具	—	—	—	—	—	—
E26	生産用機械器具	660,541	—	65.1	91.6	1.67	1.91
E27	業務用機械器具	—	—	—	—	—	—
E28	電子・デバイス	370,564	△ 32.3	90.9	97.3	1.00	1.08
E29	電気機械器具	597,155	—	46.7	72.9	1.92	2.18
E30	情報通信機械器具	110,106	—	69.2	71.5	0.69	0.83
E31	輸送用機械器具	643,729	△ 4.9	87.8	97.0	1.50	1.72
E32,20	その他の製造業	—	—	—	—	—	—
E S 1	E 一括分 1	392,277	—	83.3	80.3	1.41	1.64
I-1	卸売業	308,883	△ 23.8	100.0	100.0	1.19	1.27
I-2	小売業	85,176	—	84.7	80.9	0.49	0.51
M75	宿泊業	59,015	△ 38.1	74.3	81.8	0.46	0.51
M S	M 一括分	29,672	—	43.4	54.2	0.33	0.33
P83	医療業	499,038	28.1	73.6	94.4	1.58	1.65
P S	P 一括分	296,657	—	83.1	81.5	1.43	1.47
R91	職業紹介・派遣業	44,206	—	60.5	63.9	0.27	0.30
R92	その他の事業サービス	36,324	—	71.6	80.9	0.33	0.35
R S	R 一括分	459,849	—	62.2	63.7	1.59	1.67
T K 1	特掲産業 1	391,701	△ 30.9	100.0	100.0	1.54	1.57
T K 2	特掲産業 2	306,802	—	100.0	100.0	1.01	1.10
T K 3	特掲産業 3	102,080	—	77.8	65.6	0.57	0.62
T K 4	特掲産業 4	x	x	x	x	x	x

※1「支給事業所割合」とは、事業所総数に対する賞与を支給した事業所の割合である。

2「支給労働者割合」とは、労働者総数に対する賞与を支給した事業所の労働者数の割合である。

# 毎月勤労統計調査の説明

## 1 調査の目的

この調査は、統計法に基づく基幹統計であって、熊本県における勤労者の賃金、労働時間及び雇用について毎月の変動を明らかにすることを目的としています。

## 2 調査対象

この調査は鉱業、建設業、製造業、電気・ガス・熱供給・水道業、情報通信業、運輸業、卸売・小売業、金融・保険業、不動産業、飲食店、宿泊業、医療、福祉、教育、学習支援業、複合サービス事業、サービス業（他に分類されないもの）で、常時5人以上の常用労働者を雇用する事業所のうち厚生労働大臣の指定する約600事業所について調査を行っています。

## 3 調査事項の定義

### 1 現金給与額

「現金給与額」とは、所得税、社会保険料、組合費、購買代金等を差し引く以前の総額のことです。

「きまって支給する給与」とは、労働契約、団体協約あるいは事業所の給与規則等によってあらかじめ定められている支給条件、算定方法によって支給される給与のことであって、「超過労働給与」を含みません。

「所定内給与」とは、「きまって支給する給与」のうち「超過労働給与」以外のものをいいます。ここで「超過労働給与」とは、所定の労働時間を超える労働に対して支給される給与や、休日労働、深夜労働に対して支給する給与のことです。

「特別に支払われた給与」とは、ボーナス、ベースアップの差額追給分、3か月を超える期間で算定される手当、一時的突発的に支給される給与などです。

「現金給与総額」とは、「きまって支給する給与」と「特別に支払われた給与」の合計額です。

### 2 実労働時間数

調査期間中に労働者が実際に労働した時間数のことです。休憩時間は、給与が支給されると否とにかかわらず除かれます。

「所定内労働時間数」とは、事務所の就業規則で定められた正規の始業時刻と就業時刻との間の実労働時間数のことです。

「所定外労働時間数」とは、早出、残業、臨時の呼出、休日出勤等の実労働時間数のことです。

「総実労働時間数」とは、「所定内労働時間数」と「所定外労働時間数」との合計です。

### 3 出勤日数

調査期間中に労働者が実際に出勤した日数のことです。有給であっても事業所に出勤しない日は出勤日にはなりません。

### 4 常用労働者

「常用労働者」とは、次のうち、いずれかに該当する労働者のことです。

- ① 期間をきめず雇われている者。
- ② 1 か月を超える期間をきめて雇われている者。
- ③ 日々又は1 か月以内の期間を限って雇われている者のうち、前2 か月にそれぞれ18 日以上雇われた者。

「パートタイム労働者」とは、常用労働者のうち次の何れかに該当する労働者のことで、一般にいう臨時職員のことではありません。

- ① 1 日の所定労働時間が一般の労働者よりも短い者。
- ② 1 日の所定労働時間が一般の労働者と同じで、一週の所定労働日数が一般の労働者よりも短い者。

「一般労働者」とは、常用労働者のうち「パートタイム労働者」以外の者のことです。

## 4 調査結果の算定

この調査結果の数値は、調査事業所からの報告を基にして本県の規模5人以上のすべての事業所に対応するよう推計したものです。

## 5 産業分類の接続について

平成22年1月分調査から、平成19年11月に改訂された日本標準産業分類に基づく集計結果を公表します。このため、旧産業分類と新産業分類が接続しないもの（下表「×」）は、指数を掲載していません。

新産業分類（平成22年以降）	旧産業との接続	旧産業分類（平成21年以前）
T L 調査産業計	△	T L 調査産業計
C 鉱業，採石業，砂利採取業	○	D 鉱業
D 建設業	○	E 建設業
E 製造業	○	F 製造業
F 電気・ガス・熱供給・水道業	○	G 電気・ガス・熱供給・水道業
G 情報通信業	△	H 情報通信業
H 運輸業，郵便業	△	I 運輸業
I 卸売業，小売業	△	J 卸売・小売業
J 金融業，保険業	○	K 金融・保険業
K 不動産業，物品賃貸業	×	
L 学術研究，専門・技術サービス業	×	
M 宿泊業，飲食サービス業	×	
N 生活関連サービス業，娯楽業	×	
O 教育，学習支援業	△	O 教育，学習支援業
P 医療，福祉	△	N 医療，福祉
Q 複合サービス事業	△	P 複合サービス事業
R サービス業（他に分類されないもの）	×	
※記号の説明 ○…完全接続      △…完全ではないが、接続するもの      ×…接続しない		



# 統計資料室のご案内



統計調査課内にある統計資料室では、国や各都道府県、市町村などが発行した各種統計資料約 10,000 点を保管しています。

これらの資料は、どなたでも利用することができます。お気軽にご利用ください。

- <場所> 熊本県庁 本館 6 階 統計調査課内
- <利用時間> 月～金曜日 午前 8 時半から正午、午後 1 時から午後 5 時 15 分  
(ただし祝日、年末年始の休日を除く)
- <貸出期間> 1 週間以内 (一部貸出禁止の資料があります。)  
※貸出は**県内在住者**で、1 人**5冊まで**となっています。貸出を希望される方は免許証など**氏名及び住所を確認できるもの**を持参して下さい。

本誌のデータは、インターネットからダウンロードできます。

[熊本県ホームページ内サイト「熊本のデータ」]

<http://www.pref.kumamoto.jp/site/statistics/>

どこさ、ひごさ、くまもとさ、

くまもと

K u m a m o t o

この調査についてのお問い合わせは下記へお願いします。

平成25年1月分月報

平成25年3月発行

〒862-8570 熊本市中央区水前寺6丁目18番1号

熊本県 企画振興部 交通政策・情報局

統計調査課 総務資料班

電 話 096-333-2174 (ダイヤルイン)

F A X 096-384-7544



発 行 者：熊本県

所 属：統計調査課

発行年度：24年度