

基 幹 統 計



熊本県の賃金・労働時間 及び雇用の動き



毎月勤労統計調査地方調査結果月報

平成25年3月分



熊本県企画振興部交通政策・情報局統計調査課

目次

結果概要

1 賃金の動き	1
2 労働時間の動き	2
3 常用雇用の動き	3

指数

1 産業別名目賃金指数	4
2 産業別総実労働時間指数	5
3 産業別所定外労働時間指数	6
4 産業別常用雇用指数	7

統計表

1 産業・性別常用労働者の1人平均月間現金給与額(第1表)	8
2 産業・性別常用労働者の1人平均月間出勤日数及び実労働時間数(第2表)	10
3 産業・性別常用労働者数及びパートタイム労働者比率(第3表)	12
4 事業所規模・性別常用労働者の1人平均月間現金給与額(第4表)	16
5 事業所規模・性別常用労働者の1人平均月間出勤日数及び実労働時間数(第5表)	〃
6 事業所規模・産業・就業形態別常用労働者の1人平均月間現金給与額(第6表)	〃
7 事業所規模・産業・就業形態別常用労働者の1人平均月間出勤日数及び実労働時間数(第7表)	17
8 事業所規模・産業・就業形態別常用労働者数(第8表)	〃

グラフで見る今月の動き	18
-------------	----

毎月勤労統計調査の説明	19・20
-------------	-------

【 調査結果利用上の注意 】

この調査は、経済センサスの結果を母集団として標本事業所を抽出し、得られた結果から賃金、労働時間及び雇用を推計する標本調査です。

指数については基準年を平成22年平均＝100として算定しました。以下、掲載する指数及び前年同月比は、ギャップ修正をした指数を使用したものです。ただし、実数についてはギャップ修正を行っていませんので、時系列比較は原則として指数によって行ってください。

平成22年1月分の調査から平成19年11月に改訂された日本標準産業分類に基づいて集計を行っているため、指数は接続する産業分類のみ掲載しています(※産業分類の接続についてはP20参照)。なお、前年同月比(差)は実数から算出しています。

また、統計表上の「－」は該当数字がないもの、「X」は調査事業所が少数であるため、公表しないものを示しています。

1 賃金の動き

3月の本県1人平均支給額（現金給与総額）は237,225円（30人以上262,586円）、前年同月比は2.8%減（1.5%減）となっている。

きまって支給する給与は230,364円（30人以上253,489円）で前年同月比は1.5%減（1.9%減）となった。

また、特別給与は6,861円（30人以上9,097円）で前年同月に比べて3,389円減（910円増）であった。

なお、きまって支給する給与（所定内給与+超過労働給与）のうち、所定内給与は215,488円（30人以上233,719円）で前年同月比は1.2%減（1.9%減）、超過労働給与は14,876円（30人以上19,770円）であった。

（事業所規模 5人以上）

	現金給与総額		きまって支給する給与		所定内給与		特別給与	
	前年同月比		前年同月比		前年同月比		前年同月差	
	円	%	円	%	円	%	円	円
調査産業計	237,225	△ 2.8	230,364	△ 1.5	215,488	△ 1.2	6,861	△ 3,389
鉱業，採石業，砂利採取業	×	×	×	×	×	×	×	×
建設業	251,137	△ 25.0	251,012	△ 6.5	227,238	△ 9.8	125	△ 66,408
製造業	265,528	△ 4.8	256,050	△ 3.4	229,416	△ 3.1	9,478	△ 4,620
電気・ガス・熱供給・水道業	424,218	2.2	424,218	2.1	368,871	6.3	0	0
情報通信業	383,497	8.5	366,935	5.3	335,705	5.4	16,562	11,277
運輸業，郵便業	221,165	△ 5.1	214,286	△ 6.8	184,706	△ 4.8	6,879	3,904
卸売業・小売業	185,209	△ 0.3	181,977	0.3	173,892	0.0	3,232	△ 1,317
金融業，保険業	324,139	1.9	309,407	△ 1.3	291,263	△ 1.3	14,732	10,028
不動産業，物品賃貸業	256,331	11.9	255,045	13.4	239,307	12.9	1,286	△ 2,831
学術研究，専門・技術サービス業	266,932	△ 10.5	262,177	△ 7.1	240,388	△ 6.7	4,755	△ 11,546
宿泊業，飲食サービス業	111,348	3.7	111,157	3.8	105,705	3.0	191	△ 146
生活関連サービス業，娯楽業	167,769	△ 7.9	167,753	△ 6.6	160,101	△ 5.7	16	△ 2,833
教育，学習支援業	342,926	6.9	340,146	6.1	333,211	7.8	2,780	2,697
医療，福祉	248,361	△ 2.5	239,844	△ 4.0	229,440	△ 4.0	8,517	3,570
複合サービス事業	358,138	10.7	291,948	△ 2.9	276,824	△ 3.9	66,190	43,364
サービス業（他に分類されないもの）	180,570	△ 17.8	179,802	△ 11.8	166,580	△ 10.7	768	△ 14,845

※事業所規模「5人以上」には30人以上の事業所も含む

（事業所規模 30人以上）

	現金給与総額		きまって支給する給与		所定内給与		特別給与	
	前年同月比		前年同月比		前年同月比		前年同月差	
	円	%	円	%	円	%	円	円
調査産業計	262,586	△ 1.5	253,489	△ 1.9	233,719	△ 1.9	9,097	910
鉱業，採石業，砂利採取業	×	×	×	×	×	×	×	×
建設業	286,535	3.8	286,535	4.2	247,522	△ 1.6	0	△ 1,067
製造業	281,774	△ 3.3	270,506	△ 1.6	240,528	△ 1.4	11,268	△ 4,896
電気・ガス・熱供給・水道業	475,364	△ 2.1	475,364	△ 2.2	402,207	1.7	0	0
情報通信業	411,436	7.3	389,121	2.7	356,638	3.5	22,315	17,470
運輸業，郵便業	224,829	△ 4.9	215,296	△ 7.3	179,607	△ 4.9	9,533	5,426
卸売業・小売業	167,595	△ 3.5	159,374	△ 1.1	150,497	△ 1.1	8,221	△ 4,422
金融業，保険業	379,505	9.5	351,252	4.4	330,164	3.5	28,253	18,208
不動産業，物品賃貸業	268,986	△ 8.0	268,899	△ 6.4	254,901	△ 7.0	87	△ 5,059
学術研究，専門・技術サービス業	277,524	△ 7.8	272,695	△ 8.8	234,403	△ 10.2	4,829	2,475
宿泊業，飲食サービス業	123,825	△ 1.6	123,246	△ 1.7	116,934	△ 2.3	579	48
生活関連サービス業，娯楽業	174,097	△ 7.1	174,061	△ 7.1	167,273	△ 7.6	36	△ 18
教育，学習支援業	388,314	△ 6.0	384,400	△ 7.0	371,947	△ 7.1	3,914	3,749
医療，福祉	279,284	△ 2.2	272,701	△ 3.0	258,897	△ 3.3	6,583	1,666
複合サービス事業	330,898	5.7	279,160	△ 4.2	266,117	△ 4.1	51,738	30,207
サービス業（他に分類されないもの）	162,733	△ 3.8	161,481	△ 3.7	148,695	△ 3.0	1,252	△ 284

2 労働時間の動き

3月の総実労働時間は、148.4時間(30人以上150.5時間)で前年同月比は5.0%減(4.5%減)であった。

所定内労働時間は138.3時間(30人以上139.0時間)で前年同月比は5.2%減(4.8%減)、所定外労働時間は10.1時間(30人以上11.5時間)で前年同月比は2.9%減(0.9%増)であった。

また、出勤日数は、19.3日(30人以上19.1日)で前年同月差は0.9日減(0.9日減)であった。

(事業所規模 5人以上)

	総実労働時間		所定内労働時間		所定外労働時間		出勤日数	
	前年同月比		前年同月比		前年同月比		前年同月差	
	時間	%	時間	%	時間	%	日	日
調査産業計	148.4	△ 5.0	138.3	△ 5.2	10.1	△ 2.9	19.3	△ 0.9
鉱業、採石業、砂利採取業	×	×	×	×	×	×	×	×
建設業	179.7	△ 3.4	157.0	△ 8.9	22.7	65.7	21.5	△ 1.3
製造業	160.0	△ 4.9	146.2	△ 4.7	13.8	△ 7.4	19.6	△ 0.7
電気・ガス・熱供給・水道業	148.0	△ 2.1	133.9	△ 0.9	14.1	△ 11.9	17.8	△ 0.8
情報通信業	165.4	△ 6.5	145.3	△ 7.4	20.1	1.5	18.9	△ 1.5
運輸業、郵便業	173.5	△ 0.7	150.0	△ 1.4	23.5	3.5	20.4	△ 0.6
卸売業・小売業	140.3	△ 4.7	133.8	△ 4.6	6.5	△ 7.1	19.7	△ 1.0
金融業、保険業	142.4	△ 8.7	133.2	△ 9.2	9.2	△ 1.0	17.8	△ 1.6
不動産業、物品賃貸業	160.2	5.8	147.4	2.9	12.8	54.1	20.0	0.1
学術研究、専門・技術サービス業	160.3	△ 9.2	145.2	△ 5.3	15.1	△ 34.9	19.7	△ 1.2
宿泊業、飲食サービス業	120.2	0.5	115.8	0.0	4.4	15.8	18.5	△ 0.5
生活関連サービス業、娯楽業	149.8	△ 1.0	143.8	1.4	6.0	△ 37.5	21.1	0.7
教育、学習支援業	142.4	△ 8.8	132.1	△ 7.3	10.3	△ 25.4	17.5	△ 1.5
医療、福祉	139.0	△ 8.3	135.4	△ 7.9	3.6	△ 21.7	18.5	△ 1.3
複合サービス事業	162.3	△ 3.9	152.9	△ 5.4	9.4	30.5	19.8	△ 1.1
サービス業(他に分類されないもの)	149.2	△ 4.9	135.9	△ 5.2	13.3	△ 0.7	19.4	△ 0.7

※事業所規模「5人以上」には30人以上の事業所も含む

(事業所規模 30人以上)

	総実労働時間		所定内労働時間		所定外労働時間		出勤日数	
	前年同月比		前年同月比		前年同月比		前年同月差	
	時間	%	時間	%	時間	%	日	日
調査産業計	150.5	△ 4.5	139.0	△ 4.8	11.5	0.9	19.1	△ 0.9
鉱業、採石業、砂利採取業	×	×	×	×	×	×	×	×
建設業	191.0	1.0	160.6	△ 5.4	30.4	57.5	21.9	△ 0.5
製造業	162.5	△ 4.0	147.0	△ 3.9	15.5	△ 3.1	19.4	△ 0.8
電気・ガス・熱供給・水道業	149.1	△ 5.4	132.9	△ 2.5	16.2	△ 24.0	17.9	△ 0.9
情報通信業	168.3	△ 6.1	147.3	△ 6.3	21.0	△ 4.5	19.2	△ 1.3
運輸業、郵便業	175.3	△ 3.1	149.6	△ 3.5	25.7	△ 0.3	20.3	△ 0.7
卸売業・小売業	129.6	△ 3.9	123.1	△ 3.8	6.5	△ 7.2	19.4	△ 0.6
金融業、保険業	145.6	0.1	134.3	△ 2.1	11.3	34.5	18.2	△ 0.1
不動産業、物品賃貸業	149.3	△ 1.3	139.6	△ 3.5	9.7	51.6	19.0	△ 0.8
学術研究、専門・技術サービス業	166.6	△ 4.3	140.6	△ 6.1	26.0	6.5	19.7	△ 0.4
宿泊業、飲食サービス業	119.7	△ 4.0	114.2	△ 4.2	5.5	△ 1.8	17.4	△ 1.0
生活関連サービス業、娯楽業	134.7	△ 6.9	130.3	△ 7.2	4.4	2.4	19.5	△ 1.6
教育、学習支援業	143.9	△ 11.5	133.7	△ 10.7	10.2	△ 20.3	17.4	△ 2.3
医療、福祉	144.0	△ 6.4	139.6	△ 6.4	4.4	△ 6.4	18.6	△ 1.0
複合サービス事業	168.1	△ 2.6	159.7	△ 2.8	8.4	2.4	20.5	△ 0.6
サービス業(他に分類されないもの)	144.5	0.2	131.5	△ 1.6	13.0	22.7	19.0	△ 0.4

3 雇用の動き

3月末の推計労働者数は529,433人(30人以上297,710人)で前年同月比は0.2%増(0.1%減)であった。

常用労働者のうち、パートタイム労働者数は135,907人(30人以上66,291人)でパート比率は25.7%(30人以上22.3%)であった。

また、入職率は1.41%(30人以上1.37%)、離職率は2.24%(30人以上1.82%)であった。

(事業所規模 5人以上)

	常用労働者数		パートタイム労働者数		入職率	離職率
	人	前年同月比 %	人	パート比率 %		
調査産業計	529,433	0.2	135,907	25.7	1.41	2.24
鉱業、採石業、砂利採取業	×	×	×	×	×	×
建設業	32,901	8.8	2,966	9.0	2.13	0.80
製造業	85,165	△ 4.3	12,424	14.6	1.05	1.73
電気・ガス・熱供給・水道業	3,020	△ 3.1	150	5.0	0.00	0.30
情報通信業	6,866	△ 4.5	157	2.3	0.15	0.22
運輸業、郵便業	25,406	△ 5.7	3,440	13.5	0.72	1.13
卸売業・小売業	101,477	△ 2.0	43,997	43.4	1.66	1.66
金融業、保険業	15,352	△ 0.7	1,887	12.3	0.55	2.13
不動産業、物品賃貸業	6,189	△ 4.1	1,265	20.4	1.76	3.60
学術研究、専門・技術サービス業	10,133	2.8	1,570	15.5	0.12	0.92
宿泊業、飲食サービス業	39,721	△ 3.8	26,664	67.1	1.65	3.55
生活関連サービス業、娯楽業	17,385	△ 1.2	5,015	28.8	1.00	1.98
教育、学習支援業	42,010	17.8	6,169	14.7	0.46	7.51
医療、福祉	99,861	2.5	19,722	19.7	1.92	1.73
複合サービス事業	14,021	1.3	800	5.7	1.20	1.73
サービス業(他に分類されないもの)	29,853	△ 4.1	9,681	32.4	2.40	1.42

※事業所規模「5人以上」には30人以上の事業所も含む

(事業所規模 30人以上)

	常用労働者数		パートタイム労働者数		入職率	離職率
	人	前年同月比 %	人	パート比率 %		
調査産業計	297,710	△ 0.1	66,291	22.3	1.37	1.82
鉱業、採石業、砂利採取業	×	×	×	×	×	×
建設業	10,011	△ 0.6	460	4.6	4.87	1.28
製造業	70,870	△ 2.4	10,393	14.7	1.01	1.49
電気・ガス・熱供給・水道業	2,104	△ 0.8	35	1.7	0.00	0.43
情報通信業	5,022	△ 3.4	157	3.1	0.20	0.30
運輸業、郵便業	18,279	△ 7.2	2,665	14.6	0.41	1.40
卸売業・小売業	36,043	△ 2.9	20,195	56.0	1.69	2.27
金融業、保険業	7,122	△ 1.5	823	11.6	0.18	1.10
不動産業、物品賃貸業	2,389	△ 1.4	448	18.8	0.29	1.37
学術研究、専門・技術サービス業	4,013	8.1	437	10.9	0.30	0.60
宿泊業、飲食サービス業	13,150	0.1	8,045	61.2	2.02	3.19
生活関連サービス業、娯楽業	7,667	△ 5.3	1,952	25.5	1.15	3.35
教育、学習支援業	22,890	25.5	3,042	13.3	0.40	2.02
医療、福祉	69,569	1.0	10,928	15.7	1.48	1.86
複合サービス事業	10,136	2.8	376	3.7	0.72	1.91
サービス業(他に分類されないもの)	18,372	△ 6.2	6,335	34.5	3.48	1.93

指数

1 産業別名目賃金指数

1-1 事業所規模 5人以上

平成22年=100

	調査業計	鉱業、採石、砂利採取業	建設業	製造業	電気・ガス・熱供給業	情報通信業	運輸、郵便業	卸売業・小売業	金融業、保険業	不動産業、物品賃貸業	学術研究、専門・技術サービス業	宿泊業、飲食サービス業	生活関連サービス業、娯楽業	教育、学習支援業	医療、福祉	複合サービス事業	サービス業（他に分類されないもの）
19	100.4	x	105.8	95.1	107.1	126.6	118.9	95.1	101.7	-	-	-	-	116.9	90.8	103.1	-
20	101.2	x	100.3	100.4	113.7	99.3	105.7	95.0	107.8	-	-	-	-	118.8	96.5	101.9	-
21	97.7	x	95.5	93.8	99.3	92.6	95.0	87.5	104.3	-	-	-	-	107.5	102.3	96.1	-
22	100.0	x	100.0	100.0	100.0	100.0	100.0	100.0	100.0	100.0	100.0	100.0	100.0	100.0	100.0	100.0	100.0
23	100.9	x	104.7	102.5	105.2	89.3	100.2	93.6	108.0	89.7	95.2	113.6	101.4	99.7	99.2	109.8	102.4
24	101.6	x	109.8	97.8	93.4	113.9	106.0	96.7	102.4	88.8	100.8	105.1	95.5	101.8	97.3	111.0	102.6
平成24年																	
1月	95.8	x	118.5	81.5	72.4	93.3	94.0	88.1	86.0	92.5	82.8	99.2	93.5	77.1	117.1	98.5	104.7
2月	85.0	x	95.1	83.0	71.7	95.2	89.1	83.7	85.0	69.0	84.3	96.3	83.8	75.0	81.5	95.7	90.0
3月	90.2	x	118.2	86.7	73.8	96.8	100.9	87.4	82.1	70.5	92.9	98.0	92.0	82.7	84.1	98.8	96.8
4月	87.1	x	91.5	83.3	75.4	99.1	99.0	85.9	83.1	73.8	91.1	101.9	90.7	82.3	83.0	93.7	89.8
5月	86.3	x	90.1	81.4	71.9	109.3	95.7	83.1	104.8	72.0	85.7	105.0	89.3	75.8	81.6	95.6	87.4
6月	138.4	x	109.7	144.7	192.4	151.9	113.9	111.5	187.6	104.9	132.1	101.0	114.0	187.1	118.4	198.1	131.1
7月	116.5	x	163.6	113.3	74.1	134.8	122.0	122.2	97.1	120.6	113.0	105.3	113.0	88.0	122.9	94.1	98.9
8月	91.2	x	90.3	84.1	73.8	114.8	97.4	94.3	77.7	80.7	92.9	116.9	93.5	83.0	87.8	94.3	102.8
9月	87.2	x	93.1	81.1	74.0	102.6	95.2	88.8	75.8	81.7	88.2	103.5	94.2	84.2	81.1	90.7	89.1
10月	86.1	x	91.9	80.9	72.6	98.1	96.2	88.1	79.2	77.0	86.6	105.6	87.8	78.9	78.9	98.1	88.7
11月	88.4	x	92.6	82.0	71.0	95.8	95.0	89.7	79.5	79.8	103.0	109.5	92.3	82.8	79.9	88.4	109.9
12月	166.8	x	162.7	171.1	197.2	175.5	174.1	137.2	190.7	143.6	157.2	119.4	101.9	224.6	150.7	186.1	141.8
平成25年																	
1月	94.9	x	99.2	82.0	72.9	120.9	95.4	89.7	91.7	94.1	84.3	101.9	94.9	81.2	112.6	100.5	78.9
2月	85.2	x	90.8	79.8	73.7	98.6	90.8	86.4	77.1	74.4	83.3	98.6	84.7	86.2	79.4	96.7	77.5
3月	87.7	x	88.6	82.5	75.4	105.0	95.8	87.1	83.7	78.9	83.1	101.6	84.7	88.4	82.0	109.4	79.6

1-2 事業所規模 30人以上

平成22年=100

	調査業計	鉱業、採石、砂利採取業	建設業	製造業	電気・ガス・熱供給業	情報通信業	運輸、郵便業	卸売業・小売業	金融業、保険業	不動産業、物品賃貸業	学術研究、専門・技術サービス業	宿泊業、飲食サービス業	生活関連サービス業、娯楽業	教育、学習支援業	医療、福祉	複合サービス事業	サービス業（他に分類されないもの）
19	100.6	x	120.3	94.7	106.6	137.5	113.7	99.8	107.2	-	-	-	-	110.0	86.8	108.0	-
20	102.3	x	115.7	100.1	97.4	110.2	108.7	108.4	102.4	-	-	-	-	103.2	94.8	106.7	-
21	98.0	x	97.5	94.0	100.7	93.5	97.6	104.1	97.6	-	-	-	-	99.1	99.5	97.3	-
22	100.0	x	100.0	100.0	100.0	100.0	100.0	100.0	100.0	100.0	100.0	100.0	100.0	100.0	100.0	100.0	100.0
23	101.0	x	104.1	102.1	99.6	109.9	97.9	97.7	101.4	99.2	93.2	99.4	94.9	98.4	99.6	104.6	101.7
24	100.2	x	94.4	97.1	94.2	130.9	107.9	98.1	95.3	106.0	87.1	102.7	112.4	100.5	98.4	106.0	90.0
平成24年																	
1月	96.1	x	81.8	78.9	73.5	104.5	93.4	89.7	81.2	132.4	69.7	105.5	98.9	84.7	125.3	92.5	89.9
2月	84.0	x	81.1	80.6	73.8	111.4	89.3	85.4	76.1	88.3	76.1	99.1	90.7	79.1	82.7	93.4	86.5
3月	87.6	x	81.1	84.6	76.8	111.8	103.4	91.8	75.1	87.0	77.9	98.0	103.2	86.2	84.8	94.2	87.0
4月	85.7	x	78.6	81.1	77.7	115.4	101.9	86.2	75.5	96.7	73.9	101.5	110.2	85.8	83.5	89.9	84.1
5月	85.6	x	78.0	78.8	72.7	132.1	97.0	85.5	110.4	93.5	73.9	103.3	105.6	79.4	82.3	93.5	81.7
6月	143.1	x	101.0	151.3	191.5	195.0	113.7	104.5	183.4	135.4	140.0	104.2	136.0	200.1	118.1	175.7	103.6
7月	113.3	x	134.4	113.9	75.6	110.5	126.3	132.5	77.1	142.0	90.5	100.2	135.9	73.4	129.4	88.3	87.9
8月	86.1	x	83.2	80.8	73.5	131.8	97.3	90.9	71.6	88.8	77.8	108.8	116.3	75.1	84.9	92.5	85.4
9月	83.5	x	80.1	79.5	75.5	113.6	95.9	88.5	71.6	85.7	75.0	99.7	103.2	75.5	81.5	88.3	82.4
10月	83.3	x	80.4	78.9	73.3	111.5	96.9	84.9	75.7	87.9	72.4	97.0	107.7	74.1	80.5	96.8	84.2
11月	83.4	x	80.7	80.2	71.8	107.5	95.1	85.9	74.6	91.0	73.6	97.9	110.6	73.5	81.3	85.0	86.3
12月	170.6	x	172.5	176.1	194.1	225.1	184.0	151.7	170.8	143.6	144.9	117.4	130.8	219.3	146.1	181.9	120.7
平成25年																	
1月	98.1	x	95.8	81.2	73.4	142.6	100.2	93.5	83.1	109.6	78.0	102.3	112.4	78.7	124.4	92.2	83.2
2月	83.5	x	85.2	78.7	73.5	112.7	93.4	86.2	71.3	79.1	72.9	96.6	95.8	78.0	81.6	92.9	82.2
3月	86.3	x	84.2	81.8	75.2	120.0	98.3	88.6	82.2	80.0	71.8	96.4	95.9	81.0	82.9	99.6	83.7

指数

2 産業別総実労働時間指数

2-1 事業所規模 5人以上

平成22年=100

	調査業 産計	鉱業、 採石、 砂採取、 利採取業	建設業	製造業	電気・ガ ス・熱 供給業	情報通 信業	運輸、 郵便業	卸売・ 小売業	金融、 保険業	不動産 業、貨 物貸業	学術研 究、専 門・技 術サー ビス業	宿泊業、 飲食サ ビス業	生活関 連サー ビス業、 娯楽業	教育、 学習支 援業	医療、 福祉	複合 サービ ス事業	サービス 業（他に 分類され ないもの）
19	101.2	x	103.3	102.1	105.9	105.4	108.2	94.0	102.2	-	-	-	-	115.5	101.6	97.8	-
20	100.7	x	97.2	101.1	99.2	102.9	103.5	98.0	105.2	-	-	-	-	116.4	99.4	94.4	-
21	97.6	x	97.1	94.3	102.7	94.3	103.9	95.1	99.2	-	-	-	-	105.8	100.0	93.6	-
22	100.0	x	100.0	100.0	100.0	100.0	100.0	100.0	100.0	100.0	100.0	100.0	100.0	100.0	100.0	100.0	100.0
23	100.2	x	102.0	101.5	99.0	101.8	95.1	98.7	102.8	96.1	105.8	94.4	102.7	110.9	98.3	102.6	99.6
24	100.4	x	103.6	99.4	98.8	109.9	92.1	98.2	101.7	94.8	104.4	100.5	101.4	111.7	99.4	101.3	99.4
平成24年																	
1月	95.4	x	98.9	92.4	92.9	106.1	90.8	96.6	100.3	86.9	90.6	95.8	101.7	97.1	94.5	94.5	96.3
2月	99.6	x	106.4	99.8	101.1	106.3	89.4	96.1	104.2	89.0	105.7	92.0	98.9	115.5	99.8	99.6	98.3
3月	101.8	x	109.1	101.3	98.6	111.6	94.8	96.2	103.5	90.4	110.2	97.0	100.3	122.1	101.1	100.9	101.0
4月	102.9	x	103.6	102.2	97.2	114.4	92.0	100.6	103.1	92.4	108.9	100.9	104.4	120.3	101.6	103.8	102.3
5月	99.0	x	100.2	96.1	101.0	115.0	88.8	94.3	103.4	91.1	100.6	104.2	101.3	114.1	98.7	100.9	100.5
6月	102.6	x	105.5	101.3	101.2	110.0	91.1	99.5	104.6	92.4	110.4	95.5	102.1	123.3	103.1	104.2	101.4
7月	100.9	x	101.1	102.0	103.3	109.2	90.0	97.8	101.7	99.2	103.8	100.6	102.8	114.3	99.3	102.7	100.5
8月	98.6	x	95.6	95.1	102.3	108.5	91.8	99.0	102.1	99.9	106.9	107.1	104.7	88.4	100.1	104.7	100.3
9月	100.8	x	104.5	98.2	98.2	110.7	92.1	100.1	96.4	98.8	106.3	102.8	106.1	113.7	100.3	98.0	95.2
10月	101.0	x	104.1	101.7	103.7	107.8	94.7	97.6	102.8	99.2	105.8	103.7	100.5	115.2	96.3	105.6	99.7
11月	103.1	x	109.3	103.3	98.2	110.9	93.3	101.0	103.6	101.3	105.2	106.3	97.8	117.3	100.2	102.9	100.6
12月	98.9	x	104.7	99.2	88.3	108.8	96.4	99.1	94.1	96.8	98.8	99.5	96.5	99.5	97.9	97.6	96.8
平成25年																	
1月	92.7	x	93.8	90.1	90.0	102.5	92.1	91.6	92.8	95.5	94.3	98.1	97.2	100.1	90.8	94.2	87.4
2月	96.4	x	105.7	95.7	93.0	101.9	92.4	95.0	91.2	95.6	103.2	91.0	97.0	110.4	94.4	93.2	91.0
3月	96.7	x	105.4	96.3	96.5	104.4	94.1	91.7	94.5	95.6	100.1	97.5	99.3	111.3	92.7	97.0	96.1

1-2 事業所規模 30人以上

平成22年=100

	調査業 産計	鉱業、 採石、 砂採取、 利採取業	建設業	製造業	電気・ガ ス・熱 供給業	情報通 信業	運輸、 郵便業	卸売・ 小売業	金融、 保険業	不動産 業、貨 物貸業	学術研 究、専 門・技 術サー ビス業	宿泊業、 飲食サ ビス業	生活関 連サー ビス業、 娯楽業	教育、 学習支 援業	医療、 福祉	複合 サービ ス事業	サービス 業（他に 分類され ないもの）
19	101.4	x	97.0	100.7	101.5	104.3	107.0	90.8	100.4	-	-	-	-	103.5	104.6	98.9	-
20	101.5	x	97.3	99.7	97.8	101.7	107.2	96.3	105.2	-	-	-	-	102.3	102.6	92.3	-
21	98.0	x	91.4	93.5	100.1	92.8	103.8	98.7	99.3	-	-	-	-	98.2	101.9	92.8	-
22	100.0	x	100.0	100.0	100.0	100.0	100.0	100.0	100.0	100.0	100.0	100.0	100.0	100.0	100.0	100.0	100.0
23	100.4	x	101.2	101.0	98.4	106.0	95.7	101.3	99.6	104.0	102.7	98.3	100.2	101.3	99.4	106.2	99.3
24	99.7	x	97.8	98.8	101.3	108.3	93.2	97.4	97.9	103.0	112.3	104.3	104.3	102.1	102.1	104.5	94.3
平成24年																	
1月	96.1	x	92.5	92.5	92.3	103.7	93.3	99.5	97.0	99.3	96.3	104.6	103.5	95.3	98.5	97.6	92.9
2月	100.0	x	103.1	99.2	101.6	104.7	92.6	96.4	102.3	100.7	108.1	101.6	101.1	109.8	101.7	103.4	93.7
3月	101.2	x	105.3	101.2	101.9	111.9	96.4	94.1	97.1	101.2	109.7	102.5	102.0	112.5	103.2	103.4	93.9
4月	102.4	x	100.2	101.9	102.7	111.6	93.2	99.7	97.7	106.6	110.1	104.6	110.9	113.1	103.7	107.8	97.5
5月	98.6	x	96.7	94.7	104.5	111.9	89.8	92.4	99.2	102.5	106.9	110.1	103.9	112.0	101.8	104.0	94.1
6月	102.2	x	98.4	100.8	105.9	110.2	93.5	100.5	99.5	102.9	120.0	105.1	102.1	109.5	105.2	107.8	95.2
7月	100.2	x	97.1	101.4	105.0	109.9	90.5	97.5	98.7	105.0	120.6	102.2	104.3	103.0	101.5	106.5	93.2
8月	97.0	x	83.7	95.2	105.7	105.4	92.3	97.9	99.9	106.0	117.0	106.9	108.2	75.8	102.7	106.8	94.4
9月	98.8	x	96.5	97.2	97.9	106.4	92.8	98.6	90.1	100.9	118.2	104.9	106.5	95.6	103.2	102.5	92.6
10月	99.9	x	100.5	100.7	106.8	108.0	94.1	94.6	103.0	101.7	114.9	103.9	104.3	106.1	98.9	107.2	94.5
11月	101.5	x	100.6	102.3	100.4	109.8	93.3	98.9	99.2	109.7	112.7	103.5	102.9	103.0	104.2	106.2	94.9
12月	98.3	x	98.7	98.4	91.1	106.1	96.9	98.9	91.3	99.6	113.4	102.1	101.5	89.4	100.7	101.0	94.1
平成25年																	
1月	93.8	x	87.4	90.2	92.7	98.9	92.4	95.5	90.1	98.7	95.0	102.5	97.2	98.6	96.6	98.2	89.3
2月	96.4	x	105.7	96.4	92.1	103.2	92.5	95.3	88.3	103.5	108.4	97.3	93.7	99.4	97.7	97.2	90.6
3月	96.6	x	106.4	97.2	96.4	105.1	93.4	90.4	97.2	99.9	105.0	98.4	95.0	99.6	96.6	100.7	94.1

指数

3 産業別所定外労働時間指数

1-1 事業所規模 5人以上

平成22年=100

	調査業計 鉱業、採石業、砂利採取業	建設業	製造業	電気・ガス・熱供給業	情報通信業	運輸業、郵便業	卸売業、小売業	金融業、保険業	不動産業、物品賃貸業	学術研究、専門・技術サービス業	宿泊業、飲食サービス業	生活関連サービス業、娯楽業	教育、学習支援業	医療、福祉	複合サービス事業	サービス業(他に分類されないもの)	
19	102.9	x	113.7	111.0	66.8	142.0	136.9	85.5	87.5	-	-	-	-	48.1	114.2	144.4	-
20	108.7	x	90.1	110.6	95.1	119.0	108.9	143.0	124.8	-	-	-	-	74.5	102.0	97.8	-
21	84.2	x	100.4	72.3	83.9	99.4	109.1	82.9	137.1	-	-	-	-	90.8	92.5	86.8	-
22	100.0	x	100.0	100.0	100.0	100.0	100.0	100.0	100.0	100.0	100.0	100.0	100.0	100.0	100.0	100.0	100.0
23	104.0	x	116.1	102.6	103.6	111.7	89.8	93.7	114.4	90.2	154.0	92.0	91.0	177.2	113.4	159.4	98.7
24	110.5	x	130.3	95.7	80.0	152.4	96.4	103.2	112.0	102.4	125.1	93.2	164.6	282.6	105.4	156.9	90.0
平成24年																	
1月	112.2	x	124.8	94.0	76.4	134.1	107.1	120.0	114.7	84.3	83.1	87.0	170.2	224.4	132.4	147.8	100.8
2月	106.7	x	108.6	96.0	90.3	138.1	84.6	97.1	134.7	77.5	126.9	66.7	161.4	280.0	121.6	137.0	91.1
3月	115.6	x	130.5	98.7	111.1	157.1	94.6	100.0	124.0	93.3	178.5	70.4	168.4	306.7	124.3	156.5	108.9
4月	114.4	x	90.5	98.7	73.6	181.7	90.0	114.3	128.0	102.2	123.8	96.3	186.0	333.3	113.5	167.4	106.5
5月	111.1	x	99.0	96.0	67.4	189.7	93.3	100.0	122.7	93.3	115.4	90.7	178.9	306.7	110.8	163.0	100.0
6月	110.0	x	107.6	97.4	74.3	145.2	90.4	101.4	114.7	71.9	132.3	75.9	178.9	346.7	105.4	147.8	93.5
7月	107.8	x	122.9	98.0	99.3	140.5	100.4	90.0	97.3	103.4	123.8	107.4	161.4	268.9	91.9	145.7	92.7
8月	104.4	x	132.4	93.4	60.4	146.0	100.8	112.9	90.7	123.6	121.5	122.2	168.4	104.4	94.6	156.5	87.8
9月	111.1	x	150.5	94.0	99.3	147.6	96.7	102.9	101.3	123.6	132.3	98.1	182.5	322.2	83.8	156.5	73.2
10月	107.8	x	156.2	89.4	75.7	146.0	85.4	101.4	114.7	107.9	114.6	98.1	143.9	311.1	94.6	176.1	79.7
11月	111.1	x	161.9	98.7	67.4	146.8	95.0	100.0	101.3	128.1	110.8	113.0	138.6	315.6	91.9	165.2	66.7
12月	113.3	x	178.1	94.0	64.6	155.6	118.3	98.6	100.0	119.1	137.7	92.6	136.8	271.1	100.0	163.0	78.9
平成25年																	
1月	106.7	x	161.9	82.8	71.5	154.8	106.7	100.0	120.0	115.7	96.2	98.1	122.8	262.2	94.6	187.0	78.9
2月	106.7	x	186.7	86.1	83.3	146.0	94.2	92.9	118.7	96.6	126.9	74.1	112.3	282.2	94.6	169.6	80.5
3月	112.2	x	216.2	91.4	97.9	159.5	97.9	92.9	122.7	143.8	116.2	81.5	105.3	228.9	97.3	204.3	108.1

1-2 事業所規模 30人以上

平成22年=100

	調査業計 鉱業、採石業、砂利採取業	建設業	製造業	電気・ガス・熱供給業	情報通信業	運輸業、郵便業	卸売業、小売業	金融業、保険業	不動産業、物品賃貸業	学術研究、専門・技術サービス業	宿泊業、飲食サービス業	生活関連サービス業、娯楽業	教育、学習支援業	医療、福祉	複合サービス事業	サービス業(他に分類されないもの)	
19	99.6	x	59.6	106.6	91.3	127.8	123.5	103.9	88.8	-	-	-	-	22.5	115.8	123.6	-
20	98.3	x	64.9	102.0	80.0	116.3	122.0	102.5	119.4	-	-	-	-	49.6	91.8	70.2	-
21	81.2	x	81.5	71.5	87.8	83.1	102.9	99.1	99.0	-	-	-	-	52.8	82.7	72.9	-
22	100.0	x	100.0	100.0	100.0	100.0	100.0	100.0	100.0	100.0	100.0	100.0	100.0	100.0	100.0	100.0	100.0
23	100.4	x	88.8	100.5	95.8	112.1	89.7	116.1	89.9	127.8	125.9	92.9	94.7	141.3	104.7	118.9	92.9
24	96.5	x	57.9	90.7	88.6	137.1	96.7	116.0	82.0	97.6	184.2	93.9	93.0	230.4	93.6	110.4	71.1
平成24年																	
1月	100.0	x	73.6	93.4	88.3	121.2	97.4	133.9	80.8	129.1	101.9	105.5	105.2	203.6	104.5	110.3	84.9
2月	96.5	x	64.9	94.6	91.8	134.4	90.6	116.1	87.5	94.9	164.2	94.5	69.0	212.7	100.0	98.5	68.4
3月	100.0	x	69.9	95.8	124.6	145.7	96.6	112.9	80.8	81.0	153.5	101.8	74.1	232.7	106.8	120.6	69.7
4月	100.9	x	46.7	96.4	87.7	160.3	94.0	122.6	92.3	122.8	157.2	98.2	120.7	261.8	100.0	120.6	80.9
5月	97.4	x	62.3	88.6	74.3	162.3	95.1	104.8	81.7	102.5	142.8	98.2	105.2	278.2	95.5	116.2	71.1
6月	97.4	x	46.4	91.0	86.5	140.4	92.5	116.1	78.8	78.5	218.2	89.1	82.8	290.9	93.2	107.4	67.8
7月	96.5	x	56.2	91.6	105.8	137.1	101.9	108.1	78.8	81.0	229.6	81.8	87.9	238.2	88.6	111.8	63.8
8月	90.4	x	48.2	91.6	64.3	134.4	99.6	121.0	71.2	89.9	198.7	94.5	106.9	60.0	90.9	100.0	69.1
9月	94.7	x	51.4	88.0	106.4	120.5	97.0	124.2	80.8	81.0	224.5	83.6	87.9	232.7	81.8	120.6	67.1
10月	92.1	x	60.5	83.2	83.0	129.1	83.1	103.2	86.5	92.4	198.1	87.3	96.6	272.7	86.4	100.0	73.0
11月	93.9	x	55.8	88.0	77.2	129.1	95.5	111.3	84.6	113.9	183.6	103.6	89.7	249.1	86.4	111.8	61.8
12月	98.2	x	59.1	86.2	73.1	130.5	116.5	117.7	79.8	103.8	237.7	89.1	89.7	232.7	88.6	107.4	75.7
平成25年																	
1月	96.5	x	69.2	81.4	76.6	123.2	107.9	125.8	85.6	84.8	120.1	87.3	105.2	261.8	95.5	110.3	77.6
2月	95.6	x	103.3	86.2	80.1	128.5	93.3	106.5	77.9	84.8	172.3	80.0	75.9	249.1	93.2	98.5	67.1
3月	100.9	x	110.1	92.8	94.7	139.1	96.3	104.8	108.7	122.8	163.5	100.0	75.9	185.5	100.0	123.5	85.5

指数

4 産業別常用雇用指数

1-1 事業所規模 5人以上

平成22年=100

	調査業計	鉱業、採石、砂採取業	建設業	製造業	電気・ガス・熱供給業	情報通信業	運輸、郵便業	卸売業、小売業	金融業、保険業	不動産業、物品賃貸業	学術研究、専門・技術サービス業	宿泊業、飲食サービス業	生活関連サービス業、娯楽業	教育、学習支援業	医療、福祉	複合サービス事業	サービス業（他に分類されないもの）
19	99.2	x	118.4	100.9	62.6	108.8	101.6	104.0	109.1	-	-	-	-	84.9	99.2	93.2	-
20	100.7	x	112.3	104.3	46.1	131.9	99.8	102.3	115.9	-	-	-	-	91.1	100.9	86.6	-
21	101.1	x	101.7	101.7	101.7	123.6	98.3	104.1	99.1	-	-	-	-	95.9	102.2	95.3	-
22	100.0	x	100.0	100.0	100.0	100.0	100.0	100.0	100.0	100.0	100.0	100.0	100.0	100.0	100.0	100.0	100.0
23	99.8	x	99.5	100.8	84.9	93.6	100.2	98.3	97.0	100.3	95.5	94.2	96.2	103.9	103.4	99.7	103.7
24	99.9	x	99.7	97.6	101.1	100.5	100.9	94.6	116.5	101.6	96.4	87.8	96.2	107.4	108.5	98.3	104.7
平成24年																	
1月	100.9	x	97.9	99.0	101.8	99.8	101.5	95.8	117.1	103.3	96.5	92.7	95.5	106.7	109.4	98.1	105.8
2月	100.5	x	97.0	98.3	102.1	101.4	99.3	94.9	117.0	103.4	96.3	91.7	96.0	107.0	109.4	98.3	107.1
3月	98.5	x	97.7	97.5	101.8	101.1	102.0	95.4	115.5	102.8	93.8	87.8	97.4	89.8	107.2	97.3	106.7
4月	100.1	x	97.8	99.1	102.4	102.3	102.7	96.4	117.6	99.9	95.1	86.8	96.0	104.9	106.9	98.3	107.0
5月	100.3	x	98.2	99.1	103.9	103.6	101.7	95.2	117.0	101.9	95.2	86.9	98.4	105.8	108.4	98.5	108.1
6月	100.6	x	99.7	98.7	103.9	102.8	101.1	95.2	117.1	102.6	97.6	87.5	95.9	109.6	108.5	98.8	106.4
7月	100.0	x	99.9	97.6	97.3	103.4	101.5	95.1	116.3	101.1	96.3	87.6	95.2	107.5	108.8	98.8	103.9
8月	99.4	x	100.3	97.1	100.7	100.3	101.5	93.4	115.8	100.4	95.7	87.0	94.1	107.8	108.1	98.7	103.2
9月	99.2	x	100.6	96.8	100.4	97.0	100.4	93.0	115.1	100.0	96.7	83.7	96.2	111.7	108.3	98.4	102.5
10月	99.2	x	98.8	96.2	100.1	98.9	100.5	92.4	114.3	102.5	97.6	86.0	96.1	112.6	109.1	97.9	101.4
11月	100.1	x	104.1	95.7	99.8	97.5	100.8	94.1	117.6	100.1	98.3	87.0	97.5	113.3	108.9	98.3	102.1
12月	99.9	x	104.0	95.6	99.2	98.3	97.6	94.3	117.3	100.6	98.1	88.3	96.1	111.7	109.0	98.3	102.2
平成25年																	
1月	99.6	x	104.5	94.1	98.9	97.7	98.0	93.9	117.5	100.8	98.5	87.4	96.7	113.6	109.0	98.3	101.4
2月	99.5	x	104.9	93.9	98.9	96.7	96.6	93.5	116.6	100.4	97.2	86.1	97.2	113.8	109.7	99.2	101.3
3月	98.7	x	106.3	93.3	98.6	96.6	96.2	93.5	114.7	98.6	96.4	84.5	96.2	105.8	109.9	98.6	102.3

1-2 事業所規模 30人以上

平成22年=100

	調査業計	鉱業、採石、砂採取業	建設業	製造業	電気・ガス・熱供給業	情報通信業	運輸、郵便業	卸売業、小売業	金融業、保険業	不動産業、物品賃貸業	学術研究、専門・技術サービス業	宿泊業、飲食サービス業	生活関連サービス業、娯楽業	教育、学習支援業	医療、福祉	複合サービス事業	サービス業（他に分類されないもの）
19	97.7	x	104.6	96.8	39.5	141.9	93.1	102.1	138.5	-	-	-	-	92.1	99.3	92.5	-
20	101.8	x	103.2	101.2	41.9	152.2	94.4	106.1	149.5	-	-	-	-	97.1	101.9	92.2	-
21	102.4	x	102.1	100.7	98.4	138.6	96.3	106.2	98.9	-	-	-	-	99.0	104.5	97.4	-
22	100.0	x	100.0	100.0	100.0	100.0	100.0	100.0	100.0	100.0	100.0	100.0	100.0	100.0	100.0	100.0	100.0
23	100.5	x	104.6	100.1	99.7	96.5	99.1	97.2	100.0	94.5	90.4	97.1	94.9	103.2	104.9	96.8	102.5
24	102.8	x	100.3	96.8	100.4	109.7	100.2	93.8	154.0	94.4	89.9	102.5	92.0	109.4	114.9	96.8	101.1
平成24年																	
1月	102.9	x	99.0	97.1	99.2	110.6	99.6	95.8	155.2	95.2	90.6	103.0	93.0	105.0	114.5	95.5	104.1
2月	102.5	x	98.5	96.8	99.6	110.3	97.5	94.7	155.0	95.2	89.9	100.6	92.6	104.9	115.0	96.1	104.7
3月	101.6	x	102.2	96.1	99.2	109.9	102.0	94.4	152.8	95.4	86.5	101.1	92.6	91.9	114.4	94.8	104.4
4月	103.2	x	102.3	98.1	100.0	110.4	102.7	94.5	155.5	90.9	87.0	98.8	94.3	107.6	113.7	96.6	104.6
5月	103.4	x	103.3	97.7	102.2	111.0	101.2	93.3	155.3	92.8	87.3	100.0	94.2	108.0	115.7	97.3	105.0
6月	103.8	x	101.2	97.8	102.2	111.1	100.4	93.7	155.0	95.5	88.8	103.4	93.8	115.1	115.2	97.3	103.1
7月	103.1	x	100.6	97.5	100.1	110.7	100.2	93.9	154.6	94.5	88.5	102.7	91.7	110.9	115.6	97.4	99.4
8月	103.0	x	101.2	97.3	101.4	108.8	100.9	93.5	154.7	93.5	89.4	103.7	90.5	111.0	115.3	97.2	98.4
9月	103.0	x	99.9	97.1	100.9	109.6	100.4	93.1	154.3	94.6	91.8	103.7	90.9	115.3	114.9	96.9	97.7
10月	102.7	x	98.0	96.3	100.5	109.7	100.5	92.7	152.0	95.5	92.1	103.5	89.7	115.6	115.3	97.0	96.4
11月	102.5	x	98.8	95.0	100.0	107.5	100.9	92.8	151.9	95.4	93.8	105.4	90.9	115.7	115.1	97.6	97.4
12月	101.7	x	98.3	94.8	99.2	107.3	96.4	92.7	151.8	94.7	93.4	104.2	90.0	111.6	114.6	97.5	97.6
平成25年																	
1月	101.9	x	96.1	94.5	98.8	106.4	97.3	92.8	152.5	95.3	94.4	103.6	89.9	116.0	114.8	97.6	96.8
2月	101.9	x	98.1	94.2	98.8	106.3	95.7	92.2	151.9	95.2	93.8	102.4	89.7	117.2	116.0	98.7	96.4
3月	101.5	x	101.6	93.8	98.4	106.2	94.7	91.7	150.5	94.1	93.5	101.2	87.7	115.3	115.5	97.5	97.9

第1表-1 産業、性別常用労働者の1人平均月間現金給与額

(事業所規模 5人以上)

(単位：円)

	産業	現金給与総額			きまって支給する給与			所定内 給与	超過労 働給与	特別に支払われた給与		
		計	男子	女子	計	男子	女子			計	男子	女子
T L	調 査 産 業 計	237,225	306,600	174,562	230,364	296,943	170,227	215,488	14,876	6,861	9,657	4,335
C	鉱業, 採石業, 砂利採取業	x	x	x	x	x	x	x	x	x	x	x
D	建 設 業	251,137	272,840	161,661	251,012	272,685	161,661	227,238	23,774	125	155	0
E	製 造 業	265,528	326,278	153,690	256,050	314,213	148,974	229,416	26,634	9,478	12,065	4,716
F	電気・ガス・熱供給・水道業	424,218	458,237	302,224	424,218	458,237	302,224	368,871	55,347	0	0	0
G	情 報 通 信 業	383,497	447,985	261,760	366,935	425,978	255,476	335,705	31,230	16,562	22,007	6,284
H	運 輸 業, 郵 便 業	221,165	236,476	146,214	214,286	228,556	144,431	184,706	29,580	6,879	7,920	1,783
I	卸 売 業, 小 売 業	185,209	263,697	129,471	181,977	260,774	126,020	173,892	8,085	3,232	2,923	3,451
J	金 融 業, 保 険 業	324,139	453,655	236,584	309,407	428,689	228,771	291,263	18,144	14,732	24,966	7,813
K	不 動 産 業, 物 品 賃 貸 業	256,331	293,386	188,431	255,045	292,952	185,583	239,307	15,738	1,286	434	2,848
L	学術研究, 専門・技術サービス業	266,932	332,204	186,764	262,177	327,637	181,779	240,388	21,789	4,755	4,567	4,985
M	宿泊業, 飲食サービス業	111,348	157,292	92,947	111,157	156,879	92,845	105,705	5,452	191	413	102
N	生活関連サービス業, 娯楽業	167,769	215,441	138,138	167,753	215,441	138,112	160,101	7,652	16	0	26
O	教育, 学習支援業	342,926	418,540	287,644	340,146	414,110	286,071	333,211	6,935	2,780	4,430	1,573
P	医 療, 福 祉	248,361	366,276	212,480	239,844	353,164	205,361	229,440	10,404	8,517	13,112	7,119
Q	複 合 サ ー ビ ス 事 業	358,138	419,312	228,979	291,948	337,293	196,208	276,824	15,124	66,190	82,019	32,771
R	サービス業(他に分類されないもの)	180,570	233,079	125,983	179,802	231,896	125,646	166,580	13,222	768	1,183	337
E09,10	食 料 品 ・ た ば こ	166,717	236,805	121,955	165,440	234,950	121,047	150,750	14,690	1,277	1,855	908
E11	織 維 工 業	168,732	330,617	121,117	137,636	239,465	107,685	134,276	3,360	31,096	91,152	13,432
E12	木 材 ・ 木 製 品	237,509	267,650	139,965	204,924	226,752	134,281	195,340	9,584	32,585	40,898	5,684
E13	家 具 ・ 装 備 品	x	x	x	x	x	x	x	x	x	x	x
E14	パ ル プ ・ 紙	262,177	307,229	122,826	262,177	307,229	122,826	225,821	36,356	0	0	0
E15	印 刷 ・ 同 関 連 業	244,775	286,449	153,678	243,015	284,577	152,163	214,269	28,746	1,760	1,872	1,515
E16,17	化学、石油・石炭	298,011	417,691	209,200	256,406	339,890	194,456	235,609	20,797	41,605	77,801	14,744
E18	プ ラ ス チ ッ ク 製 品	206,160	264,034	133,493	206,160	264,034	133,493	190,602	15,558	0	0	0
E19	ゴ ム 製 品	248,893	328,673	139,045	240,402	314,196	138,796	210,156	30,246	8,491	14,477	249
E21	窯 業 ・ 土 石 製 品	216,202	221,556	169,950	216,202	221,556	169,950	204,211	11,991	0	0	0
E22	鉄 鋼 業	-	-	-	-	-	-	-	-	-	-	-
E23	非 鉄 金 属 製 造 業	-	-	-	-	-	-	-	-	-	-	-
E24	金 属 製 品 製 造 業	249,194	274,490	172,606	249,145	274,424	172,606	223,520	25,625	49	66	0
E25	は ん 用 機 械 器 具	325,900	387,871	183,077	325,900	387,871	183,077	283,638	42,262	0	0	0
E26	生 産 用 機 械 器 具	364,393	399,392	191,039	338,538	371,179	176,861	292,719	45,819	25,855	28,213	14,178
E27	業 務 用 機 械 器 具	-	-	-	-	-	-	-	-	-	-	-
E28	電 子 ・ デ バ イ ス	318,059	354,014	201,666	306,553	340,624	196,258	269,983	36,570	11,506	13,390	5,408
E29	電 気 機 械 器 具	292,955	367,161	161,553	292,955	367,161	161,553	268,417	24,538	0	0	0
E30	情 報 通 信 機 械 器 具	166,777	174,956	156,039	166,777	174,956	156,039	132,579	34,198	0	0	0
E31	輸 送 用 機 械 器 具	349,035	360,584	221,550	348,861	360,399	221,496	308,084	40,777	174	185	54
E32,20	そ の 他 の 製 造 業	-	-	-	-	-	-	-	-	-	-	-
E S 1	E 一 括 分 1	277,810	316,663	163,380	276,458	315,538	161,358	255,413	21,045	1,352	1,125	2,022
I-1	卸 売 業	304,340	348,769	227,368	301,527	347,184	222,427	285,366	16,161	2,813	1,585	4,941
I-2	小 売 業	145,884	211,794	111,469	142,514	208,054	108,292	137,095	5,419	3,370	3,740	3,177
M75	宿 泊 業	145,261	210,140	106,033	144,634	209,051	105,685	135,845	8,789	627	1,089	348
M S	M 一 括 分	98,411	127,064	88,792	98,386	127,038	88,768	94,207	4,179	25	26	24
P83	医 療 業	276,350	461,846	228,378	272,432	456,360	224,865	258,294	14,138	3,918	5,486	3,513
P S	P 一 括 分	208,042	262,805	187,437	192,901	241,437	174,639	187,875	5,026	15,141	21,368	12,798
R91	職 業 紹 介 ・ 派 遣 業	193,233	211,177	164,631	192,600	210,678	163,783	174,882	17,718	633	499	848
R92	そ の 他 の 事 業 サ ー ビ ス	120,987	178,555	91,699	120,034	176,333	91,391	113,046	6,988	953	2,222	308
R S	R 一 括 分	259,482	281,614	207,759	258,906	280,820	207,692	239,187	19,719	576	794	67
T K 1	特 掲 産 業 1	246,886	353,513	162,555	246,886	353,513	162,555	239,698	7,188	0	0	0
T K 2	特 掲 産 業 2	271,598	330,415	190,186	265,366	324,246	183,865	245,371	19,995	6,232	6,169	6,321
T K 3	特 掲 産 業 3	151,385	197,858	103,835	151,350	197,858	103,764	147,665	3,685	35	0	71
T K 4	特 掲 産 業 4	229,651	246,438	144,252	228,251	244,821	143,955	215,894	12,357	1,400	1,617	297

※事業所規模「5人以上」には30人以上の事業所も含む

第1表-2 産業、性別常用労働者の1人平均月間現金給与額

(事業所規模 30人以上)

(単位：円)

	産業	現金給与総額			きまって支給する給与			所定内 給与	超過労 働給与	特別に支払われた給与		
		計	男子	女子	計	男子	女子			計	男子	女子
T L	調 査 産 業 計	262,586	328,788	192,331	253,489	316,785	186,319	233,719	19,770	9,097	12,003	6,012
C	鉱業, 採石業, 砂利採取業	x	x	x	x	x	x	x	x	x	x	x
D	建 設 業	286,535	320,422	191,586	286,535	320,422	191,586	247,522	39,013	0	0	0
E	製 造 業	281,774	338,751	165,833	270,506	324,874	159,874	240,528	29,978	11,268	13,877	5,959
F	電気・ガス・熱供給・水道業	475,364	492,660	392,058	475,364	492,660	392,058	402,207	73,157	0	0	0
G	情 報 通 信 業	411,436	455,037	275,098	389,121	429,512	262,822	356,638	32,483	22,315	25,525	12,276
H	運 輸 業, 郵 便 業	224,829	244,356	140,478	215,296	233,133	138,248	179,607	35,689	9,533	11,223	2,230
I	卸 売 業, 小 売 業	167,595	227,757	120,497	159,374	221,510	110,731	150,497	8,877	8,221	6,247	9,766
J	金 融 業, 保 険 業	379,505	484,554	271,175	351,252	447,745	251,745	330,164	21,088	28,253	36,809	19,430
K	不 動 産 業, 物 品 賃 貸 業	268,986	334,565	147,038	268,899	334,465	146,976	254,901	13,998	87	100	62
L	学術研究, 専門・技術サービス業	277,524	347,836	191,190	272,695	340,197	189,813	234,403	38,292	4,829	7,639	1,377
M	宿 泊 業, 飲 食 サ ー ビ ス 業	123,825	175,722	98,349	123,246	174,635	98,019	116,934	6,312	579	1,087	330
N	生活関連サービス業, 娯楽業	174,097	249,734	116,390	174,061	249,734	116,326	167,273	6,788	36	0	64
O	教 育, 学 習 支 援 業	388,314	446,003	325,676	384,400	440,506	323,481	371,947	12,453	3,914	5,497	2,195
P	医 療, 福 祉	279,284	395,252	235,570	272,701	388,343	229,109	258,897	13,804	6,583	6,909	6,461
Q	複 合 サ ー ビ ス 事 業	330,898	390,530	210,894	279,160	324,783	187,349	266,117	13,043	51,738	65,747	23,545
R	サービス業(他に分類されないもの)	162,733	210,906	112,655	161,481	208,979	112,105	148,695	12,786	1,252	1,927	550
E09,10	食 料 品 ・ た ば こ	179,127	239,700	132,224	177,387	237,443	130,884	159,402	17,985	1,740	2,257	1,340
E11	織 維 工 業	220,456	363,295	151,880	167,352	254,223	125,646	161,615	5,737	53,104	109,072	26,234
E12	木 材 ・ 木 製 品	293,298	323,509	160,098	201,658	215,713	139,689	174,704	26,954	91,640	107,796	20,409
E13	家 具 ・ 装 備 品	x	x	x	x	x	x	x	x	x	x	x
E14	パ ル プ ・ 紙	262,177	307,229	122,826	262,177	307,229	122,826	225,821	36,356	0	0	0
E15	印 刷 ・ 同 関 連 業	244,775	286,449	153,678	243,015	284,577	152,163	214,269	28,746	1,760	1,872	1,515
E16,17	化 学, 石 油 ・ 石 炭	300,871	423,982	212,426	256,372	338,978	197,026	233,402	22,970	44,499	85,004	15,400
E18	プ ラ ス チ ッ ク 製 品	206,160	264,034	133,493	206,160	264,034	133,493	190,602	15,558	0	0	0
E19	ゴ ム 製 品	248,893	328,673	139,045	240,402	314,196	138,796	210,156	30,246	8,491	14,477	249
E21	窯 業 ・ 土 石 製 品	248,491	255,878	183,139	248,491	255,878	183,139	222,042	26,449	0	0	0
E22	鉄 鋼 業	-	-	-	-	-	-	-	-	-	-	-
E23	非 鉄 金 属 製 造 業	-	-	-	-	-	-	-	-	-	-	-
E24	金 属 製 品 製 造 業	263,464	297,276	174,499	263,402	297,190	174,499	234,486	28,916	62	86	0
E25	は ん 用 機 械 器 具	309,472	378,573	165,458	309,472	378,573	165,458	269,558	39,914	0	0	0
E26	生 産 用 機 械 器 具	400,464	439,635	205,104	369,168	405,525	187,845	320,191	48,977	31,296	34,110	17,259
E27	業 務 用 機 械 器 具	-	-	-	-	-	-	-	-	-	-	-
E28	電 子 ・ デ バ イ ス	315,772	351,417	202,543	303,693	337,298	196,947	268,821	34,872	12,079	14,119	5,596
E29	電 気 機 械 器 具	292,955	367,161	161,553	292,955	367,161	161,553	268,417	24,538	0	0	0
E30	情 報 通 信 機 械 器 具	166,777	174,956	156,039	166,777	174,956	156,039	132,579	34,198	0	0	0
E31	輸 送 用 機 械 器 具	349,035	360,584	221,550	348,861	360,399	221,496	308,084	40,777	174	185	54
E32,20	そ の 他 の 製 造 業	-	-	-	-	-	-	-	-	-	-	-
E S 1	E 一 括 分 1	257,922	293,504	165,451	255,915	291,778	162,713	225,635	30,280	2,007	1,726	2,738
I-1	卸 売 業	250,000	285,468	189,014	245,349	285,244	176,750	228,848	16,501	4,651	224	12,264
I-2	小 売 業	140,057	195,199	107,034	130,643	185,554	97,759	124,314	6,329	9,414	9,645	9,275
M75	宿 泊 業	159,274	216,698	112,584	158,138	215,040	111,871	146,027	12,111	1,136	1,658	713
MS	M 一 括 分	93,377	106,156	89,627	93,276	106,039	89,531	91,945	1,331	101	117	96
P83	医 療 業	306,952	479,889	250,596	301,975	474,063	245,895	284,701	17,274	4,977	5,826	4,701
P S	P 一 括 分	224,340	269,806	202,017	214,567	261,293	191,625	207,652	6,915	9,773	8,513	10,392
R91	職 業 紹 介 ・ 派 遣 業	179,360	196,751	154,831	178,626	196,144	153,919	158,107	20,519	734	607	912
R92	そ の 他 の 事 業 サ ー ビ ス	125,609	174,623	95,007	124,299	171,945	94,552	116,123	8,176	1,310	2,678	455
R S	R 一 括 分	262,669	284,312	165,893	260,812	282,119	165,539	244,377	16,435	1,857	2,193	354
TK1	特 掲 産 業 1	x	x	x	x	x	x	x	x	x	x	x
TK2	特 掲 産 業 2	298,421	346,958	208,859	288,652	333,682	205,561	247,841	40,811	9,769	13,276	3,298
TK3	特 掲 産 業 3	168,752	257,567	101,986	168,695	257,567	101,886	164,612	4,083	57	0	100
TK4	特 掲 産 業 4	x	x	x	x	x	x	x	x	x	x	x

第2表-1 産業、性別常用労働者の1人平均月間出勤日数及び実労働時間数

(事業所規模 5人以上)

(単位：日・時間)

	産業	出勤日数			総実労働時間			所定内労働時間			所定外労働時間		
		計	男子	女子	計	男子	女子	計	男子	女子	計	男子	女子
TL	調査産業計	19.3	20.0	18.7	148.4	164.4	133.9	138.3	149.1	128.5	10.1	15.3	5.4
C	鉱業，採石業，砂利採取業	x	x	x	x	x	x	x	x	x	x	x	x
D	建設業	21.5	21.5	21.4	179.7	181.7	171.5	157.0	159.7	146.0	22.7	22.0	25.5
E	製造業	19.6	19.7	19.2	160.0	168.2	145.1	146.2	151.2	137.1	13.8	17.0	8.0
F	電気・ガス・熱供給・水道業	17.8	18.1	16.8	148.0	150.6	138.4	133.9	135.6	127.7	14.1	15.0	10.7
G	情報通信業	18.9	19.2	18.4	165.4	167.5	161.3	145.3	147.4	141.2	20.1	20.1	20.1
H	運輸業，郵便業	20.4	20.6	19.5	173.5	180.3	140.8	150.0	153.4	133.6	23.5	26.9	7.2
I	卸売業，小売業	19.7	20.5	19.2	140.3	160.5	125.9	133.8	148.7	123.2	6.5	11.8	2.7
J	金融業，保険業	17.8	18.8	17.1	142.4	158.3	131.6	133.2	145.9	124.6	9.2	12.4	7.0
K	不動産業，物品賃貸業	20.0	20.3	19.5	160.2	165.8	150.0	147.4	151.9	139.1	12.8	13.9	10.9
L	学術研究，専門・技術サービス業	19.7	19.3	20.2	160.3	159.6	161.2	145.2	144.4	146.2	15.1	15.2	15.0
M	宿泊業，飲食サービス業	18.5	19.9	17.9	120.2	141.5	111.6	115.8	134.3	108.3	4.4	7.2	3.3
N	生活関連サービス業，娯楽業	21.1	22.1	20.5	149.8	165.0	140.4	143.8	157.3	135.4	6.0	7.7	5.0
O	教育，学習支援業	17.5	18.3	16.9	142.4	154.0	133.8	132.1	138.0	127.7	10.3	16.0	6.1
P	医療，福祉	18.5	18.7	18.5	139.0	147.5	136.5	135.4	142.1	133.4	3.6	5.4	3.1
Q	複合サービス事業	19.8	19.9	19.5	162.3	163.8	159.3	152.9	153.7	151.3	9.4	10.1	8.0
R	サービス業(他に分類されないもの)	19.4	19.9	18.9	149.2	170.0	127.6	135.9	152.3	118.8	13.3	17.7	8.8
E09,10	食料品・たばこ	20.5	20.5	20.5	155.1	166.0	148.1	143.3	151.5	138.0	11.8	14.5	10.1
E11	繊維工業	19.5	21.5	18.9	137.4	164.6	129.3	134.7	160.8	127.0	2.7	3.8	2.3
E12	木材・木製品	20.4	20.2	21.2	162.8	163.4	160.7	157.5	156.9	159.4	5.3	6.5	1.3
E13	家具・装備品	x	x	x	x	x	x	x	x	x	x	x	x
E14	パルプ・紙	19.0	19.5	17.4	167.8	181.6	125.0	145.5	153.6	120.3	22.3	28.0	4.7
E15	印刷・同関連業	19.4	19.7	18.8	167.0	174.7	150.3	148.9	154.1	137.6	18.1	20.6	12.7
E16,17	化学、石油・石炭	19.7	20.1	19.5	161.8	172.3	154.0	149.9	155.4	145.9	11.9	16.9	8.1
E18	プラスチック製品	19.2	19.8	18.5	152.3	165.2	136.1	142.5	152.1	130.5	9.8	13.1	5.6
E19	ゴム製品	18.4	18.7	18.0	148.5	157.0	136.8	139.2	142.9	134.0	9.3	14.1	2.8
E21	窯業・土石製品	19.3	19.1	21.7	150.1	147.9	168.7	146.6	144.5	164.0	3.5	3.4	4.7
E22	鉄鋼業	-	-	-	-	-	-	-	-	-	-	-	-
E23	非鉄金属製造業	-	-	-	-	-	-	-	-	-	-	-	-
E24	金属製品製造業	18.4	18.7	17.4	154.9	158.9	142.9	142.6	145.2	134.7	12.3	13.7	8.2
E25	はん用機械器具	19.5	19.8	19.0	164.6	177.1	135.7	145.2	151.4	131.0	19.4	25.7	4.7
E26	生産用機械器具	19.8	20.2	17.8	176.1	184.1	137.1	147.6	151.6	128.3	28.5	32.5	8.8
E27	業務用機械器具	-	-	-	-	-	-	-	-	-	-	-	-
E28	電子・デバイス	18.6	19.1	16.9	156.4	162.5	136.9	142.6	146.4	130.6	13.8	16.1	6.3
E29	電気機械器具	18.8	18.8	18.6	158.6	160.3	155.3	146.5	148.2	143.3	12.1	12.1	12.0
E30	情報通信機械器具	19.9	19.1	21.0	191.7	186.4	198.6	158.3	154.0	164.0	33.4	32.4	34.6
E31	輸送用機械器具	19.8	19.9	18.6	172.6	174.0	157.8	154.7	155.5	146.2	17.9	18.5	11.6
E32,20	その他の製造業	-	-	-	-	-	-	-	-	-	-	-	-
ES1	E 一括分	20.8	21.3	19.3	169.3	175.2	152.0	158.4	162.3	146.9	10.9	12.9	5.1
I-1	卸売業	19.8	19.9	19.6	158.7	167.4	143.4	147.6	152.3	139.3	11.1	15.1	4.1
I-2	小売業	19.7	20.9	19.1	134.2	156.3	122.8	129.2	146.4	120.3	5.0	9.9	2.5
M75	宿泊業	19.3	20.8	18.4	131.7	154.2	118.0	124.8	143.9	113.2	6.9	10.3	4.8
MS	M 一括分	18.2	19.4	17.8	115.7	134.3	109.6	112.3	128.8	106.8	3.4	5.5	2.8
P83	医療業	18.5	18.0	18.6	140.7	144.8	139.7	136.4	138.5	135.9	4.3	6.3	3.8
PS	P 一括分	18.6	19.5	18.3	136.6	150.2	131.5	134.0	145.9	129.5	2.6	4.3	2.0
R91	職業紹介・派遣業	18.2	18.0	18.4	149.7	153.5	143.6	137.6	137.7	137.3	12.1	15.8	6.3
R92	その他の事業サービス	19.2	20.5	18.5	131.9	178.7	108.0	122.5	156.8	105.0	9.4	21.9	3.0
RS	R 一括分	20.6	20.5	20.8	173.9	171.8	178.7	154.3	156.2	149.7	19.6	15.6	29.0
TK1	特掲産業1	16.9	17.8	16.2	120.1	135.2	108.2	116.5	129.2	106.5	3.6	6.0	1.7
TK2	特掲産業2	19.8	19.4	20.4	160.2	159.8	160.9	146.7	145.6	148.3	13.5	14.2	12.6
TK3	特掲産業3	19.3	21.6	17.0	131.0	150.4	111.2	128.6	147.2	109.6	2.4	3.2	1.6
TK4	特掲産業4	20.6	20.7	20.1	178.8	183.1	156.8	163.4	165.8	150.9	15.4	17.3	5.9

※事業所規模「5人以上」には30人以上の事業所も含む

第2表-2 産業、性別常用労働者の1人平均月間出勤日数及び実労働時間数

(事業所規模 30人以上)

(単位：日・時間)

	産業	出勤日数			総実労働時間			所定内労働時間			所定外労働時間		
		計	男子	女子	計	男子	女子	計	男子	女子	計	男子	女子
TL	調査産業計	19.1	19.7	18.4	150.5	164.3	136.0	139.0	147.5	130.1	11.5	16.8	5.9
C	鉱業，採石業，砂利採取業	x	x	x	x	x	x	x	x	x	x	x	x
D	建設業	21.9	22.1	21.1	191.0	196.2	176.4	160.6	163.4	152.7	30.4	32.8	23.7
E	製造業	19.4	19.6	18.9	162.5	169.0	149.3	147.0	150.5	139.8	15.5	18.5	9.5
F	電気・ガス・熱供給・水道業	17.9	17.8	18.4	149.1	149.2	148.7	132.9	132.0	137.3	16.2	17.2	11.4
G	情報通信業	19.2	19.3	18.6	168.3	170.7	161.2	147.3	148.9	142.5	21.0	21.8	18.7
H	運輸業，郵便業	20.3	20.7	19.0	175.3	184.5	135.1	149.6	154.7	127.4	25.7	29.8	7.7
I	卸売業，小売業	19.4	20.3	18.7	129.6	146.5	116.3	123.1	135.4	113.5	6.5	11.1	2.8
J	金融業，保険業	18.2	19.0	17.4	145.6	157.2	133.7	134.3	144.5	123.8	11.3	12.7	9.9
K	不動産業，物品賃貸業	19.0	19.4	18.4	149.3	160.3	128.8	139.6	148.3	123.4	9.7	12.0	5.4
L	学術研究，専門・技術サービス業	19.7	19.5	19.9	166.6	159.1	175.9	140.6	137.1	145.0	26.0	22.0	30.9
M	宿泊業，飲食サービス業	17.4	18.6	16.9	119.7	137.4	111.0	114.2	127.7	107.6	5.5	9.7	3.4
N	生活関連サービス業，娯楽業	19.5	21.8	17.7	134.7	162.2	113.7	130.3	155.8	110.9	4.4	6.4	2.8
O	教育，学習支援業	17.4	18.7	16.1	143.9	157.3	129.5	133.7	142.4	124.3	10.2	14.9	5.2
P	医療，福祉	18.6	18.5	18.6	144.0	147.8	142.6	139.6	141.9	138.8	4.4	5.9	3.8
Q	複合サービス事業	20.5	20.6	20.3	168.1	169.4	165.4	159.7	160.5	158.1	8.4	8.9	7.3
R	サービス業(他に分類されないもの)	19.0	19.3	18.6	144.5	169.5	118.4	131.5	148.7	113.5	13.0	20.8	4.9
E09,10	食料品・たばこ	19.9	20.1	19.8	158.9	165.8	153.5	144.4	148.6	141.1	14.5	17.2	12.4
E11	繊維工業	20.7	21.6	20.4	160.0	171.5	154.3	155.4	166.9	149.8	4.6	4.6	4.5
E12	木材・木製品	20.6	20.5	21.2	173.5	175.7	163.7	158.9	158.9	158.9	14.6	16.8	4.8
E13	家具・装備品	x	x	x	x	x	x	x	x	x	x	x	x
E14	パルプ・紙	19.0	19.5	17.4	167.8	181.6	125.0	145.5	153.6	120.3	22.3	28.0	4.7
E15	印刷・同関連業	19.4	19.7	18.8	167.0	174.7	150.3	148.9	154.1	137.6	18.1	20.6	12.7
E16,17	化学、石油・石炭	20.0	20.2	19.9	165.2	174.4	158.6	152.0	155.3	149.6	13.2	19.1	9.0
E18	プラスチック製品	19.2	19.8	18.5	152.3	165.2	136.1	142.5	152.1	130.5	9.8	13.1	5.6
E19	ゴム製品	18.4	18.7	18.0	148.5	157.0	136.8	139.2	142.9	134.0	9.3	14.1	2.8
E21	窯業・土石製品	19.5	19.4	21.1	160.4	159.1	172.5	153.1	152.4	159.3	7.3	6.7	13.2
E22	鉄鋼業	-	-	-	-	-	-	-	-	-	-	-	-
E23	非鉄金属製造業	-	-	-	-	-	-	-	-	-	-	-	-
E24	金属製品製造業	18.2	18.7	17.0	154.4	159.7	140.6	141.2	144.9	131.4	13.2	14.8	9.2
E25	はん用機械器具	18.9	19.1	18.5	158.5	171.7	131.3	141.7	149.0	126.6	16.8	22.7	4.7
E26	生産用機械器具	19.8	20.1	18.2	178.3	186.0	139.9	148.0	151.6	130.1	30.3	34.4	9.8
E27	業務用機械器具	-	-	-	-	-	-	-	-	-	-	-	-
E28	電子・デバイス	18.3	18.8	16.7	153.2	159.1	134.4	139.8	143.4	128.2	13.4	15.7	6.2
E29	電気機械器具	18.8	18.8	18.6	158.6	160.3	155.3	146.5	148.2	143.3	12.1	12.1	12.0
E30	情報通信機械器具	19.9	19.1	21.0	191.7	186.4	198.6	158.3	154.0	164.0	33.4	32.4	34.6
E31	輸送用機械器具	19.8	19.9	18.6	172.6	174.0	157.8	154.7	155.5	146.2	17.9	18.5	11.6
E32,20	その他の製造業	-	-	-	-	-	-	-	-	-	-	-	-
ES1	E 一括分1	20.5	20.9	19.5	173.0	180.0	154.9	157.2	160.8	148.0	15.8	19.2	6.9
I-1	卸売業	19.4	20.0	18.4	154.6	166.6	133.8	141.9	149.3	129.1	12.7	17.3	4.7
I-2	小売業	19.4	20.5	18.8	121.2	135.1	112.9	116.8	127.5	110.4	4.4	7.6	2.5
M75	宿泊業	18.9	20.2	17.8	135.7	156.1	119.1	126.5	144.6	111.7	9.2	11.5	7.4
MS	M 一括分	16.2	15.7	16.3	106.0	105.5	106.1	103.7	98.9	105.1	2.3	6.6	1.0
P83	医療業	18.5	18.0	18.6	145.4	145.6	145.4	140.5	139.0	141.0	4.9	6.6	4.4
PS	P 一括分	18.7	19.2	18.5	141.2	151.0	136.3	137.9	146.2	133.8	3.3	4.8	2.5
R91	職業紹介・派遣業	18.1	17.9	18.4	151.7	157.2	144.0	137.6	137.9	137.3	14.1	19.3	6.7
R92	その他の事業サービス	19.3	20.3	18.6	137.5	183.7	108.7	125.6	159.8	104.3	11.9	23.9	4.4
RS	R 一括分	19.2	19.3	18.4	156.8	160.6	139.9	141.7	143.1	135.5	15.1	17.5	4.4
TK1	特掲産業1	x	x	x	x	x	x	x	x	x	x	x	x
TK2	特掲産業2	20.1	19.7	20.7	169.5	159.4	188.3	143.2	138.5	151.9	26.3	20.9	36.4
TK3	特掲産業3	18.8	22.5	16.0	129.4	168.6	100.0	126.6	163.0	99.3	2.8	5.6	0.7
TK4	特掲産業4	x	x	x	x	x	x	x	x	x	x	x	x

第3表-1 産業、性別常用労働者数及びパートタイム労働者比率

(事業所規模 5人以上)

	産業	前月末常用労働者数			本月中増加労働者数			本月中減少労働者数		
		計	男子	女子	計	男子	女子	計	男子	女子
T L	調査産業計	533,869	253,039	280,830	7,523	3,209	4,314	11,959	4,658	7,301
C	鉱業, 採石業, 砂利採取業	x	x	x	x	x	x	x	x	x
D	建設業	32,468	26,180	6,288	692	440	252	259	192	67
E	製造業	85,748	55,484	30,264	899	463	436	1,482	678	804
F	電気・ガス・熱供給・水道業	3,029	2,365	664	0	0	0	9	0	9
G	情報通信業	6,871	4,492	2,379	10	10	0	15	14	1
H	運輸業, 郵便業	25,510	21,174	4,336	184	160	24	288	229	59
I	卸売業, 小売業	101,478	42,186	59,292	1,684	664	1,020	1,685	758	927
J	金融業, 保険業	15,599	6,334	9,265	86	2	84	333	186	147
K	不動産業, 物品賃貸業	6,305	4,095	2,210	111	70	41	227	177	50
L	学術研究, 専門・技術サービス業	10,215	5,650	4,565	12	5	7	94	89	5
M	宿泊業, 飲食サービス業	40,487	11,406	29,081	670	373	297	1,436	248	1,188
N	生活関連サービス業, 娯楽業	17,556	6,705	10,851	176	125	51	347	142	205
O	教育, 学習支援業	45,196	18,837	26,359	208	147	61	3,394	991	2,403
P	医療, 福祉	99,673	23,297	76,376	1,913	470	1,443	1,725	512	1,213
Q	複合サービス事業	14,096	9,634	4,462	169	50	119	244	238	6
R	サービス業(他に分類されないもの)	29,564	15,129	14,435	709	230	479	420	203	217
E09,10	食料品・たばこ	17,213	6,698	10,515	452	145	307	468	130	338
E11	繊維工業	4,673	1,041	3,632	57	34	23	137	10	127
E12	木材・木製品	2,005	1,531	474	6	6	0	0	0	0
E13	家具・装備品	x	x	x	x	x	x	x	x	x
E14	パルプ・紙	1,009	762	247	4	4	0	0	0	0
E15	印刷・同関連業	2,115	1,454	661	32	19	13	47	35	12
E16,17	化学、石油・石炭	5,445	2,312	3,133	32	20	12	48	12	36
E18	プラスチック製品	2,206	1,227	979	13	13	0	13	11	2
E19	ゴム製品	1,975	1,146	829	11	11	0	32	27	5
E21	窯業・土石製品	2,923	2,621	302	67	65	2	72	72	0
E22	鉄鋼業	-	-	-	-	-	-	-	-	-
E23	非鉄金属製造業	-	-	-	-	-	-	-	-	-
E24	金属製品製造業	5,929	4,454	1,475	9	5	4	114	78	36
E25	はん用機械器具	1,794	1,260	534	10	3	7	62	57	5
E26	生産用機械器具	6,942	5,701	1,241	33	32	1	278	86	192
E27	業務用機械器具	-	-	-	-	-	-	-	-	-
E28	電子・デバイス	13,000	9,928	3,072	17	13	4	35	19	16
E29	電気機械器具	3,057	1,951	1,106	11	9	2	21	10	11
E30	情報通信機械器具	658	392	266	37	0	37	37	37	0
E31	輸送用機械器具	11,650	10,682	968	89	74	15	105	88	17
E32,20	その他の製造業	-	-	-	-	-	-	-	-	-
E S 1	E 一括分 1	2,805	2,094	711	19	10	9	11	4	7
I-1	卸売業	25,238	16,058	9,180	405	107	298	513	288	225
I-2	小売業	76,240	26,128	50,112	1,279	557	722	1,172	470	702
M75	宿泊業	11,195	4,215	6,980	147	41	106	388	125	263
MS	M 一括分	29,292	7,191	22,101	523	332	191	1,048	123	925
P83	医療業	58,982	12,183	46,799	564	18	546	754	184	570
PS	P 一括分	40,691	11,114	29,577	1,349	452	897	971	328	643
R91	職業紹介・派遣業	5,484	3,382	2,102	217	114	103	181	116	65
R92	その他の事業サービス	14,175	4,809	9,366	455	91	364	214	68	146
RS	R 一括分	9,905	6,938	2,967	37	25	12	25	19	6
TK1	特掲産業 1	438	195	243	3	3	0	14	11	3
TK2	特掲産業 2	7,899	4,600	3,299	3	0	3	63	63	0
TK3	特掲産業 3	8,943	4,536	4,407	93	40	53	351	197	154
TK4	特掲産業 4	3,522	2,943	579	5	5	0	0	0	0

※事業所規模「5人以上」には30人以上の事業所も含む

(単位： 人・%)

本月末常用労働者数			うちパートタイム労働者数			パートタイム労働者比率			
計	男子	女子	計	男子	女子	計	男子	女子	
529,433	251,590	277,843	135,907	27,287	108,620	25.7	10.8	39.1	T L
x	x	x	x	x	x	x	x	x	C
32,901	26,428	6,473	2,966	1,276	1,690	9.0	4.8	26.1	D
85,165	55,269	29,896	12,424	2,140	10,284	14.6	3.9	34.4	E
3,020	2,365	655	150	82	68	5.0	3.5	10.4	F
6,866	4,488	2,378	157	11	146	2.3	0.2	6.1	G
25,406	21,105	4,301	3,440	1,758	1,682	13.5	8.3	39.1	H
101,477	42,092	59,385	43,997	8,230	35,767	43.4	19.6	60.2	I
15,352	6,150	9,202	1,887	57	1,830	12.3	0.9	19.9	J
6,189	3,988	2,201	1,265	640	625	20.4	16.0	28.4	K
10,133	5,566	4,567	1,570	408	1,162	15.5	7.3	25.4	L
39,721	11,531	28,190	26,664	5,399	21,265	67.1	46.8	75.4	M
17,385	6,688	10,697	5,015	1,091	3,924	28.8	16.3	36.7	N
42,010	17,993	24,017	6,169	992	5,177	14.7	5.5	21.6	O
99,861	23,255	76,606	19,722	2,912	16,810	19.7	12.5	21.9	P
14,021	9,446	4,575	800	296	504	5.7	3.1	11.0	Q
29,853	15,156	14,697	9,681	1,995	7,686	32.4	13.2	52.3	R
17,197	6,713	10,484	5,994	1,388	4,606	34.9	20.7	43.9	E09, 10
4,593	1,065	3,528	1,736	128	1,608	37.8	12.0	45.6	E11
2,011	1,537	474	9	6	3	0.4	0.4	0.6	E12
x	x	x	x	x	x	x	x	x	E13
1,013	766	247	196	28	168	19.3	3.7	68.0	E14
2,100	1,438	662	381	104	277	18.1	7.2	41.8	E15
5,429	2,320	3,109	1,672	176	1,496	30.8	7.6	48.1	E16, 17
2,206	1,229	977	379	43	336	17.2	3.5	34.4	E18
1,954	1,130	824	11	0	11	0.6	0.0	1.3	E19
2,918	2,614	304	51	24	27	1.7	0.9	8.9	E21
-	-	-	-	-	-	-	-	-	E22
-	-	-	-	-	-	-	-	-	E23
5,824	4,381	1,443	372	57	315	6.4	1.3	21.8	E24
1,742	1,206	536	246	3	243	14.1	0.2	45.3	E25
6,697	5,647	1,050	275	5	270	4.1	0.1	25.7	E26
-	-	-	-	-	-	-	-	-	E27
12,982	9,922	3,060	451	131	320	3.5	1.3	10.5	E28
3,047	1,950	1,097	289	8	281	9.5	0.4	25.6	E29
658	355	303	40	1	39	6.1	0.3	12.9	E30
11,634	10,668	966	17	5	12	0.1	0.0	1.2	E31
-	-	-	-	-	-	-	-	-	E32, 20
2,813	2,100	713	304	33	271	10.8	1.6	38.0	E S 1
25,130	15,877	9,253	2,419	549	1,870	9.6	3.5	20.2	I-1
76,347	26,215	50,132	41,578	7,681	33,897	54.5	29.3	67.6	I-2
10,954	4,131	6,823	5,418	1,183	4,235	49.5	28.6	62.1	M75
28,767	7,400	21,367	21,246	4,216	17,030	73.9	57.0	79.7	MS
58,792	12,017	46,775	9,317	1,347	7,970	15.8	11.2	17.0	P83
41,069	11,238	29,831	10,405	1,565	8,840	25.3	13.9	29.6	P S
5,520	3,380	2,140	516	162	354	9.3	4.8	16.5	R91
14,416	4,832	9,584	8,017	1,343	6,674	55.6	27.8	69.6	R92
9,917	6,944	2,973	1,148	490	658	11.6	7.1	22.1	R S
427	187	240	180	34	146	42.2	18.2	60.8	T K1
7,839	4,537	3,302	1,147	318	829	14.6	7.0	25.1	T K2
8,685	4,379	4,306	3,015	1,357	1,658	34.7	31.0	38.5	T K3
3,527	2,948	579	360	234	126	10.2	7.9	21.8	T K4

第3表-2 産業、性別常用労働者数及びパートタイム労働者比率

(事業所規模 30人以上)

	産業	前月末常用労働者数			本月中増加労働者数			本月中減少労働者数		
		計	男子	女子	計	男子	女子	計	男子	女子
T L	調査産業計	299,032	154,207	144,825	4,106	1,647	2,459	5,428	2,828	2,600
C	鉱業, 採石業, 砂利採取業	x	x	x	x	x	x	x	x	x
D	建設業	9,664	7,169	2,495	471	219	252	124	57	67
E	製造業	71,211	47,708	23,503	718	414	304	1,059	565	494
F	電気・ガス・熱供給・水道業	2,113	1,746	367	0	0	0	9	0	9
G	情報通信業	5,027	3,809	1,218	10	10	0	15	14	1
H	運輸業, 郵便業	18,462	14,991	3,471	75	51	24	258	199	59
I	卸売業, 小売業	36,254	15,965	20,289	613	316	297	824	500	324
J	金融業, 保険業	7,188	3,654	3,534	13	2	11	79	45	34
K	不動産業, 物品賃貸業	2,415	1,575	840	7	4	3	33	30	3
L	学術研究, 専門・技術サービス業	4,025	2,222	1,803	12	5	7	24	19	5
M	宿泊業, 飲食サービス業	13,306	4,409	8,897	269	91	178	425	198	227
N	生活関連サービス業, 娯楽業	7,840	3,365	4,475	90	39	51	263	58	205
O	教育, 学習支援業	23,268	12,164	11,104	92	31	61	470	331	139
P	医療, 福祉	69,836	19,198	50,638	1,032	185	847	1,299	418	881
Q	複合サービス事業	10,258	6,882	3,376	74	50	24	196	190	6
R	サービス業(他に分類されないもの)	18,091	9,279	8,812	630	230	400	349	203	146
E09,10	食料品・たばこ	12,665	5,503	7,162	329	145	184	405	130	275
E11	繊維工業	2,697	868	1,829	57	34	23	25	10	15
E12	木材・木製品	711	579	132	6	6	0	0	0	0
E13	家具・装備品	x	x	x	x	x	x	x	x	x
E14	パルプ・紙	1,009	762	247	4	4	0	0	0	0
E15	印刷・同関連業	2,115	1,454	661	32	19	13	47	35	12
E16,17	化学、石油・石炭	4,878	2,032	2,846	32	20	12	48	12	36
E18	プラスチック製品	2,206	1,227	979	13	13	0	13	11	2
E19	ゴム製品	1,975	1,146	829	11	11	0	32	27	5
E21	窯業・土石製品	1,066	959	107	18	16	2	23	23	0
E22	鉄鋼業	-	-	-	-	-	-	-	-	-
E23	非鉄金属製造業	-	-	-	-	-	-	-	-	-
E24	金属製品製造業	4,713	3,408	1,305	7	5	2	79	43	36
E25	はん用機械器具	1,500	1,016	484	3	3	0	33	28	5
E26	生産用機械器具	5,689	4,720	969	33	32	1	143	86	57
E27	業務用機械器具	-	-	-	-	-	-	-	-	-
E28	電子・デバイス	12,384	9,415	2,969	17	13	4	35	19	16
E29	電気機械器具	3,057	1,951	1,106	11	9	2	21	10	11
E30	情報通信機械器具	658	392	266	37	0	37	37	37	0
E31	輸送用機械器具	11,650	10,682	968	89	74	15	105	88	17
E32,20	その他の製造業	-	-	-	-	-	-	-	-	-
E S 1	E 一括分 1	1,889	1,364	525	19	10	9	11	4	7
I-1	卸売業	9,032	5,725	3,307	87	30	57	42	30	12
I-2	小売業	27,222	10,240	16,982	526	286	240	782	470	312
M75	宿泊業	6,117	2,758	3,359	147	41	106	157	75	82
MS	M 一括分	7,189	1,651	5,538	122	50	72	268	123	145
P83	医療業	46,453	11,477	34,976	564	18	546	754	184	570
PS	P 一括分	23,383	7,721	15,662	468	167	301	545	234	311
R91	職業紹介・派遣業	4,733	2,781	1,952	217	114	103	181	116	65
R92	その他の事業サービス	10,289	3,988	6,301	376	91	285	143	68	75
RS	R 一括分	3,069	2,510	559	37	25	12	25	19	6
TK1	特掲産業 1	x	x	x	x	x	x	x	x	x
TK2	特掲産業 2	2,370	1,538	832	3	0	3	0	0	0
TK3	特掲産業 3	5,495	2,343	3,152	93	40	53	217	63	154
TK4	特掲産業 4	x	x	x	x	x	x	x	x	x

(単位：人・%)

本月末常用労働者数			うちパートタイム労働者数			パートタイム労働者比率			
計	男子	女子	計	男子	女子	計	男子	女子	
297,710	153,026	144,684	66,291	15,009	51,282	22.3	9.8	35.4	T L
x	x	x	x	x	x	x	x	x	C
10,011	7,331	2,680	460	0	460	4.6	0.0	17.2	D
70,870	47,557	23,313	10,393	1,975	8,418	14.7	4.2	36.1	E
2,104	1,746	358	35	26	9	1.7	1.5	2.5	F
5,022	3,805	1,217	157	11	146	3.1	0.3	12.0	G
18,279	14,843	3,436	2,665	1,090	1,575	14.6	7.3	45.8	H
36,043	15,781	20,262	20,195	5,512	14,683	56.0	34.9	72.5	I
7,122	3,611	3,511	823	57	766	11.6	1.6	21.8	J
2,389	1,549	840	448	90	358	18.8	5.8	42.6	K
4,013	2,208	1,805	437	148	289	10.9	6.7	16.0	L
13,150	4,302	8,848	8,045	1,996	6,049	61.2	46.4	68.4	M
7,667	3,346	4,321	1,952	262	1,690	25.5	7.8	39.1	N
22,890	11,864	11,026	3,042	387	2,655	13.3	3.3	24.1	O
69,569	18,965	50,604	10,928	2,088	8,840	15.7	11.0	17.5	P
10,136	6,742	3,394	376	49	327	3.7	0.7	9.6	Q
18,372	9,306	9,066	6,335	1,318	5,017	34.5	14.2	55.3	R
12,589	5,518	7,071	5,465	1,388	4,077	43.4	25.2	57.7	E09, 10
2,729	892	1,837	653	72	581	23.9	8.1	31.6	E11
717	585	132	9	6	3	1.3	1.0	2.3	E12
x	x	x	x	x	x	x	x	x	E13
1,013	766	247	196	28	168	19.3	3.7	68.0	E14
2,100	1,438	662	381	104	277	18.1	7.2	41.8	E15
4,862	2,040	2,822	1,535	176	1,359	31.6	8.6	48.2	E16, 17
2,206	1,229	977	379	43	336	17.2	3.5	34.4	E18
1,954	1,130	824	11	0	11	0.6	0.0	1.3	E19
1,061	952	109	51	24	27	4.8	2.5	24.8	E21
-	-	-	-	-	-	-	-	-	E22
-	-	-	-	-	-	-	-	-	E23
4,641	3,370	1,271	371	56	315	8.0	1.7	24.8	E24
1,470	991	479	246	3	243	16.7	0.3	50.7	E25
5,579	4,666	913	270	0	270	4.8	0.0	29.6	E26
-	-	-	-	-	-	-	-	-	E27
12,366	9,409	2,957	348	28	320	2.8	0.3	10.8	E28
3,047	1,950	1,097	289	8	281	9.5	0.4	25.6	E29
658	355	303	40	1	39	6.1	0.3	12.9	E30
11,634	10,668	966	17	5	12	0.1	0.0	1.2	E31
-	-	-	-	-	-	-	-	-	E32, 20
1,897	1,370	527	131	33	98	6.9	2.4	18.6	E S 1
9,077	5,725	3,352	1,765	549	1,216	19.4	9.6	36.3	I - 1
26,966	10,056	16,910	18,430	4,963	13,467	68.3	49.4	79.6	I - 2
6,107	2,724	3,383	2,937	872	2,065	48.1	32.0	61.0	M75
7,043	1,578	5,465	5,108	1,124	3,984	72.5	71.2	72.9	MS
46,263	11,311	34,952	5,494	985	4,509	11.9	8.7	12.9	P83
23,306	7,654	15,652	5,434	1,103	4,331	23.3	14.4	27.7	P S
4,769	2,779	1,990	516	162	354	10.8	5.8	17.8	R91
10,522	4,011	6,511	5,614	1,007	4,607	53.4	25.1	70.8	R92
3,081	2,516	565	205	149	56	6.7	5.9	9.9	R S
x	x	x	x	x	x	x	x	x	T K1
2,373	1,538	835	135	86	49	5.7	5.6	5.9	T K2
5,371	2,320	3,051	1,097	31	1,066	20.4	1.3	34.9	T K3
x	x	x	x	x	x	x	x	x	T K4

第4表 事業所規模、性別常用労働者の1人平均月間現金給与額

(単位：円)

	産業	現金給与総額			きまって支給する給与			所定内	超過労	特別に支払われた給与		
		計	男子	女子	計	男子	女子			計	男子	女子
(事業所規模 5～29人)												
TL	調査産業計	204,788	272,065	155,448	200,787	266,059	152,918	192,172	8,615	4,001	6,006	2,530
(事業所規模 30～99人)												
TL	調査産業計	229,610	281,873	173,876	226,193	277,951	170,997	210,983	15,210	3,417	3,922	2,879
(事業所規模 100人以上)												
TL	調査産業計	297,087	378,114	211,541	282,048	357,614	202,267	257,507	24,541	15,039	20,500	9,274

第5表 事業所規模、性別常用労働者の1人平均月間出勤日数及び実労働時間数

(単位：日・時間)

	産業	出勤日数			総実労働時間			所定内労働時間			所定外労働時間		
		計	男子	女子	計	男子	女子	計	男子	女子	計	男子	女子
(事業所規模 5～29人)													
TL	調査産業計	19.6	20.4	19.0	145.6	164.6	131.7	137.3	151.7	126.8	8.3	12.9	4.9
(事業所規模 30～99人)													
TL	調査産業計	19.1	19.9	18.2	146.4	162.2	129.5	135.8	146.0	124.9	10.6	16.2	4.6
(事業所規模 100人以上)													
TL	調査産業計	19.1	19.5	18.7	154.8	166.4	142.7	142.4	149.0	135.4	12.4	17.4	7.3

第6表 事業所規模、産業、就業形態別常用労働者の1人平均月間現金給与額

(単位：円)

	産業	一般労働者					パートタイム労働者				
		現金給与総額	決まって支給する給与	所定内給与	超過労働給与	特別に支払われた給与	現金給与総額	決まって支給する給与	所定内給与	超過労働給与	特別に支払われた給与
(事業所規模 5人以上)											
TL	調査産業計	289,893	281,289	261,979	19,310	8,604	86,325	84,458	82,287	2,171	1,867
E	製造業	293,247	282,335	252,390	29,945	10,912	103,581	102,477	95,188	7,289	1,104
I	卸売業, 小売業	263,677	260,185	246,499	13,686	3,492	83,391	80,497	79,679	818	2,894
P	医療, 福祉	285,383	275,983	263,263	12,720	9,400	95,866	90,985	90,121	864	4,881
(事業所規模 30人以上)											
TL	調査産業計	311,212	300,273	275,770	24,503	10,939	92,856	90,189	86,941	3,248	2,667
E	製造業	311,371	298,391	264,756	33,635	12,980	109,805	108,483	99,756	8,727	1,322
I	卸売業, 小売業	274,080	263,382	244,529	18,853	10,698	84,643	78,352	77,247	1,105	6,291
P	医療, 福祉	310,838	303,493	287,334	16,159	7,345	108,773	106,302	105,219	1,083	2,471

※事業所規模「5人以上」には30人以上の事業所も含む

第7表 事業所規模、産業、就業形態別常用労働者の1人平均月間出勤日数及び実労働時間数

(単位：日・時間)

	産業	一般労働者				パートタイム労働者			
		出勤日数	総実労働時間数	所定内労働時間数	所定外労働時間数	出勤日数	総実労働時間数	所定内労働時間数	所定外労働時間数
(事業所規模 5人以上)									
T L	調 査 産 業 計	20.1	165.9	153.0	12.9	16.9	98.0	96.0	2.0
E	製 造 業	19.7	165.1	150.1	15.0	18.8	130.5	123.5	7.0
I	卸 売 業 , 小 売 業	21.1	171.4	160.5	10.9	18.0	99.9	99.1	0.8
P	医 療 , 福 祉	19.6	153.2	148.8	4.4	14.2	80.8	80.3	0.5
(事業所規模 30人以上)									
T L	調 査 産 業 計	19.6	165.0	151.0	14.0	17.1	100.1	97.3	2.8
E	製 造 業	19.4	166.9	150.2	16.7	18.9	136.7	128.3	8.4
I	卸 売 業 , 小 売 業	20.5	170.1	156.6	13.5	18.6	98.0	97.0	1.0
P	医 療 , 福 祉	19.4	155.0	149.9	5.1	14.2	84.9	84.3	0.6

※事業所規模「5人以上」には30人以上の事業所も含む

第8表 事業所規模、産業、就業形態別常用労働者数

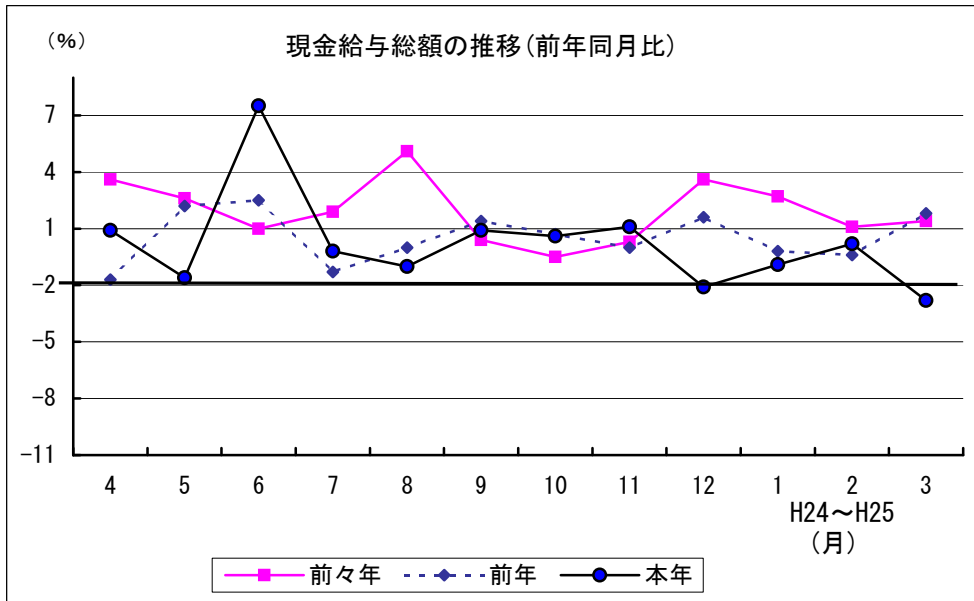
(単位：人)

	産業	一般労働者				パートタイム労働者			
		前月末 常用労働者数	本月中 増加労働者数	本月中 減少労働者数	本月末 常用労働者数	前月末 常用労働者数	本月中 増加労働者数	本月中 減少労働者数	本月末 常用労働者数
(事業所規模 5人以上)									
T L	調 査 産 業 計	394,676	4,129	5,266	393,526	139,193	3,394	6,693	135,907
E	製 造 業	73,195	424	868	72,741	12,553	475	614	12,424
I	卸 売 ・ 小 売 業	57,140	870	529	57,480	44,338	814	1,156	43,997
P	医 療 , 福 祉	80,416	1,076	1,357	80,139	19,257	837	368	19,722
(事業所規模 30人以上)									
T L	調 査 産 業 計	232,435	2,309	3,312	231,419	66,597	1,797	2,116	66,291
E	製 造 業	60,742	366	620	60,477	10,469	352	439	10,393
I	卸 売 ・ 小 売 業	15,810	197	158	15,848	20,444	416	666	20,195
P	医 療 , 福 祉	58,995	720	1,077	58,641	10,841	312	222	10,928

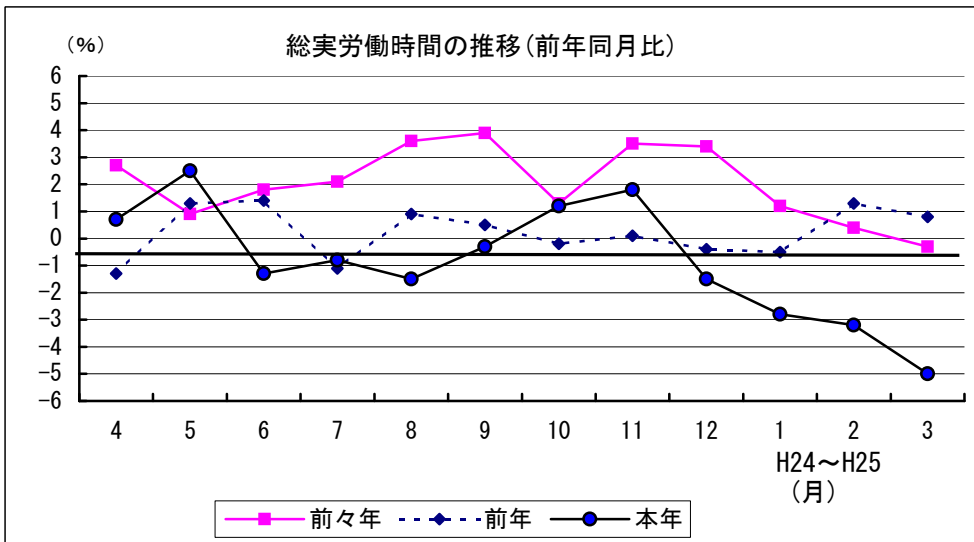
※事業所規模「5人以上」には30人以上の事業所も含む

グラフで見る今月の動き（調査産業計：5人以上）

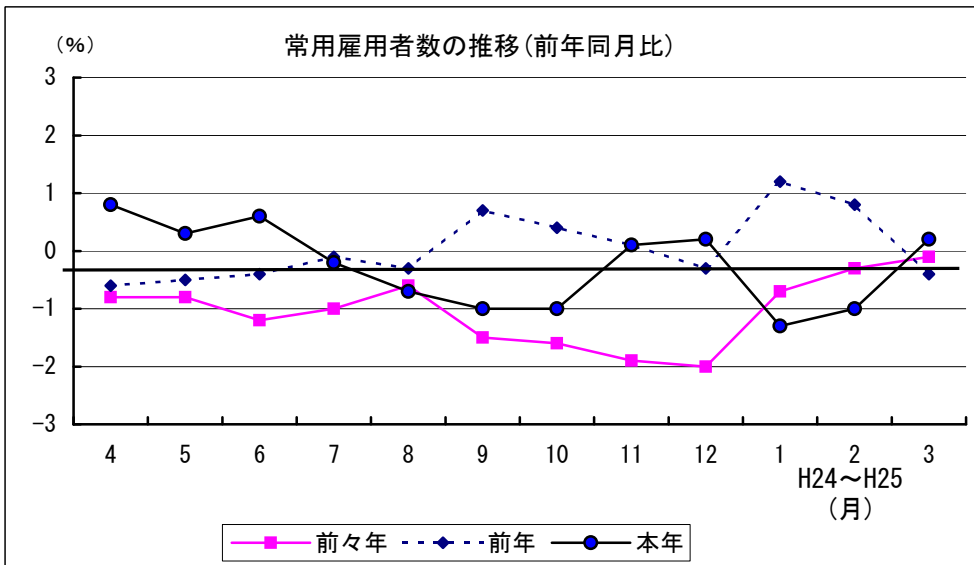
1 賃金の動き （p1参照）



2 労働時間の動き （p2参照）



3 雇用の動き （p3参照）



※「事業所規模5人以上」には30人以上の事業所も含む
 ※前年同月比は実数により作成

毎月勤労統計調査の説明

1 調査の目的

この調査は、統計法に基づく基幹統計であって、熊本県における勤労者の賃金、労働時間及び雇用について毎月の変動を明らかにすることを目的としています。

2 調査対象

この調査は鉱業、建設業、製造業、電気・ガス・熱供給・水道業、情報通信業、運輸業、卸売・小売業、金融・保険業、不動産業、飲食店、宿泊業、医療、福祉、教育、学習支援業、複合サービス事業、サービス業（他に分類されないもの）で、常時5人以上の常用労働者を雇用する事業所のうち厚生労働大臣の指定する約650事業所について調査を行っています。

3 調査事項の定義

1 現金給与額

「現金給与額」とは、所得税、社会保険料、組合費、購買代金等を差し引く以前の総額のことです。

「きまって支給する給与」とは、労働契約、団体協約あるいは事業所の給与規則等によってあらかじめ定められている支給条件、算定方法によって支給される給与のことであって、「超過労働給与」を含みません。

「所定内給与」とは、「きまって支給する給与」のうち「超過労働給与」以外のものをいいます。ここで「超過労働給与」とは、所定の労働時間を超える労働に対して支給される給与や、休日労働、深夜労働に対して支給する給与のことです。

「特別に支払われた給与」とは、ボーナス、ベースアップの差額追給分、3か月を超える期間で算定される手当、一時的突発的に支給される給与などです。

「現金給与総額」とは、「きまって支給する給与」と「特別に支払われた給与」の合計額です。

2 実労働時間数

調査期間中に労働者が実際に労働した時間数のことです。休憩時間は、給与が支給されると否とにかかわらず除かれます。

「所定内労働時間数」とは、事務所の就業規則で定められた正規の始業時刻と就業時刻との間の実労働時間数のことです。

「所定外労働時間数」とは、早出、残業、臨時の呼出、休日出勤等の実労働時間数のことです。

「総実労働時間数」とは、「所定内労働時間数」と「所定外労働時間数」との合計です。

3 出勤日数

調査期間中に労働者が実際に出勤した日数のことです。有給であっても事業所に出勤しない日は出勤日にはなりません。

4 常用労働者

「常用労働者」とは、次のうち、いずれかに該当する労働者のことです。

- ① 期間をきめず雇われている者。
- ② 1 か月を超える期間をきめて雇われている者。
- ③ 日々又は1 か月以内の期間を限って雇われている者のうち、前2 か月にそれぞれ18 日以上雇われた者。

「パートタイム労働者」とは、常用労働者のうち次の何れかに該当する労働者のことで、一般にいう臨時職員のことではありません。

- ① 1 日の所定労働時間が一般の労働者よりも短い者。
- ② 1 日の所定労働時間が一般の労働者と同じで、一週の所定労働日数が一般の労働者よりも短い者。

「一般労働者」とは、常用労働者のうち「パートタイム労働者」以外の者のことです。

4 調査結果の算定

この調査結果の数値は、調査事業所からの報告を基にして本県の規模5人以上のすべての事業所に対応するよう推計したものです。

5 産業分類の接続について

平成22年1月分調査から、平成19年11月に改訂された日本標準産業分類に基づく集計結果を公表します。このため、旧産業分類と新産業分類が接続しないもの（下表「×」）は、指数を掲載していません。

新産業分類（平成22年以降）	旧産業との接続	旧産業分類（平成21年以前）
T L 調査産業計	△	T L 調査産業計
C 鉱業，採石業，砂利採取業	○	D 鉱業
D 建設業	○	E 建設業
E 製造業	○	F 製造業
F 電気・ガス・熱供給・水道業	○	G 電気・ガス・熱供給・水道業
G 情報通信業	△	H 情報通信業
H 運輸業，郵便業	△	I 運輸業
I 卸売業，小売業	△	J 卸売・小売業
J 金融業，保険業	○	K 金融・保険業
K 不動産業，物品賃貸業	×	
L 学術研究，専門・技術サービス業	×	
M 宿泊業，飲食サービス業	×	
N 生活関連サービス業，娯楽業	×	
O 教育，学習支援業	△	O 教育，学習支援業
P 医療，福祉	△	N 医療，福祉
Q 複合サービス事業	△	P 複合サービス事業
R サービス業（他に分類されないもの）	×	
※記号の説明 ○…完全接続 △…完全ではないが、接続するもの ×…接続しない		

統計資料室のご案内



統計調査課内にある統計資料室では、国や各都道府県、市町村などが発行した各種統計資料約 10,000 点を保管しています。

これらの資料は、どなたでも利用することができます。お気軽にご利用ください。

- <場所> 熊本県庁 本館 6 階 統計調査課内
- <利用時間> 月～金曜日 午前 8 時半から正午、午後 1 時から午後 5 時 15 分
(ただし祝日、年末年始の休日を除く)
- <貸出期間> 1 週間以内 (一部貸出禁止の資料があります。)
※貸出は**県内在住者**で、1 人**5 冊まで**となっています。貸出を希望される方は免許証など**氏名及び住所を確認できるもの**を持参して下さい。

本誌のデータは、インターネットからダウンロードできます。

[熊本県ホームページ内サイト「熊本のデータ」]

<http://www.pref.kumamoto.jp/site/statistics/>

どこさ、ひごさ、くまもとさ、

くまもと

K u m a m o t o

この調査についてのお問い合わせは下記へお願いします。

平成25年3月分月報

平成25年5月発行

〒862-8570 熊本市中央区水前寺6丁目18番1号

熊本県 企画振興部 交通政策・情報局

統計調査課 総務資料班

電 話 096-333-2174 (ダイヤルイン)

F A X 096-384-7544



発 行 者：熊本県

所 属：統計調査課

発行年度：25年度