

基 幹 統 計



熊本県の賃金・労働時間 及び雇用の動き



毎月勤労統計調査地方調査結果月報

平成25年5月分



熊本県企画振興部交通政策・情報局統計調査課

目次

結果概要

1. 賃金の動き	1
2. 労働時間の動き	2
3. 常用雇用の動き	3

指数

1. 産業別名目賃金指数	4
2. 産業別総実労働時間指数	5
3. 産業別所定外労働時間指数	6
4. 産業別常用雇用指数	7

統計表

1. 産業・性別常用労働者の1人平均月間現金給与額(第1表)	8
2. 産業・性別常用労働者の1人平均月間出勤日数及び実労働時間数(第2表)	10
3. 産業・性別常用労働者数及びパートタイム労働者比率(第3表)	12
4. 事業所規模・性別常用労働者の1人平均月間現金給与額(第4表)	16
5. 事業所規模・性別常用労働者の1人平均月間出勤日数及び実労働時間数(第5表)	"
6. 事業所規模・産業・就業形態別常用労働者の1人平均月間現金給与額(第6表)	"
7. 事業所規模・産業・就業形態別常用労働者の1人平均月間出勤日数及び実労働時間数(第7表)	17
8. 事業所規模・産業・就業形態別常用労働者数(第8表)	"

グラフで見る今月の動き	18
-------------	----

毎月勤労統計調査の説明

19・20

【 調査結果利用上の注意 】

この調査は、経済センサスの結果を母集団として標本事業所を抽出し、得られた結果から賃金、労働時間及び雇用を推計する標本調査です。

指数については基準年を平成22年平均＝100として算定しました。以下、掲載する指数及び前年同月比は、ギャップ修正をした指数を使用したものです。ただし、実数についてはギャップ修正を行っていませんので、時系列比較は原則として指数によって行ってください。

平成22年1月分の調査から平成19年11月に改訂された日本標準産業分類に基づいて集計を行っているため、指数は接続する産業分類のみ掲載しています(産業分類の接続についてはP20参照)。なお、前年同月比(差)は実数から算出しています。

また、統計表上の「-」は該当数字がないもの、「X」は調査事業所が少数であるため、公表しないものを示しています。

1 賃金の動き

5月の本県1人平均支給額(現金給与総額)は240,783円(30人以上272,736円)前年同月比は3.1%増(4.8%増)となっている。

きまって支給する給与は234,267円(30人以上262,046円)で前年同月比は2.5%増(3.6%増)となった。

また、特別給与は6,516円(30人以上10,690円)で前年同月に比べて1,723円増(3,251円増)であった。

なお、きまって支給する給与(所定内給与+超過労働給与)のうち、所定内給与は219,795円(30人以上242,309円)で前年同月比は2.5%増(3.4%増)、超過労働給与は14,472円(30人以上19,737円)であった。

(事業所規模 5人以上)

	現金給与総額		きまって支給する給与		所定内給与		特別給与	
	前年同月比	前年同月比	前年同月比	前年同月比	前年同月比	前年同月比	前年同月差	
	円	%	円	%	円	%	円	円
調査産業計	240,783	3.1	234,267	2.5	219,795	2.5	6,516	1,723
鉱業,採石業,砂利採取業	×	×	×	×	×	×	×	×
建設業	244,619	4.2	244,619	4.0	226,860	7.3	0	584
製造業	266,892	1.8	257,139	1.5	230,601	1.7	9,753	8,896
電気・ガス・熱供給・水道業	399,418	1.3	399,418	1.4	357,058	2.2	0	0
情報通信業	363,057	9.1	360,302	3.4	330,757	4.3	2,755	47,903
運輸業,郵便業	218,482	1.1	218,461	1.0	185,087	3.3	21	62
卸売業・小売業	184,433	4.3	183,234	3.8	175,181	3.8	1,199	1,007
金融業,保険業	437,241	7.8	302,239	2.1	282,991	2.6	135,002	37,835
不動産業,物品賃貸業	260,420	11.4	252,760	11.0	230,442	8.6	7,660	1,416
学術研究,専門・技術サービス業	261,058	5.3	259,790	5.2	242,724	4.5	1,268	0
宿泊業,飲食サービス業	112,347	2.3	112,330	1.1	107,276	0.9	17	1,378
生活関連サービス業,娯楽業	176,759	0.1	175,939	2.4	167,047	3.4	820	4,302
教育,学習支援業	327,597	11.3	327,597	11.3	320,570	11.2	0	0
医療,福祉	263,711	6.6	263,486	6.6	252,514	6.9	225	85
複合サービス事業	302,704	3.3	290,210	0.5	275,621	1.1	12,494	9,149
サービス業(他に分類されないもの)	175,624	11.4	173,606	12.0	162,163	10.8	2,018	983

事業所規模「5人以上」には30人以上の事業所も含む

(事業所規模 30人以上)

	現金給与総額		きまって支給する給与		所定内給与		特別給与	
	前年同月比	前年同月比	前年同月比	前年同月比	前年同月比	前年同月比	前年同月差	
	円	%	円	%	円	%	円	円
調査産業計	272,736	4.8	262,046	3.6	242,309	3.4	10,690	3,251
鉱業,採石業,砂利採取業	×	×	×	×	×	×	×	×
建設業	272,279	2.6	272,279	3.2	242,071	2.1	0	1,750
製造業	283,109	4.3	271,436	0.4	241,026	0.2	11,673	10,638
電気・ガス・熱供給・水道業	435,227	5.4	435,227	5.4	387,204	4.1	0	0
情報通信業	383,207	15.4	381,636	0.3	350,843	1.7	1,571	68,697
運輸業,郵便業	222,109	0.1	222,080	0.2	182,564	2.3	29	14
卸売業・小売業	157,964	2.3	157,628	2.2	148,699	2.3	336	63
金融業,保険業	587,567	15.3	330,431	0.1	309,552	1.0	257,136	78,282
不動産業,物品賃貸業	267,627	14.9	257,647	15.0	243,854	13.5	9,980	1,459
学術研究,専門・技術サービス業	270,141	5.4	266,896	5.5	234,712	5.9	3,245	148
宿泊業,飲食サービス業	126,976	4.4	126,926	4.3	120,124	4.7	50	46
生活関連サービス業,娯楽業	192,974	0.7	192,882	6.7	183,982	6.7	92	10,819
教育,学習支援業	377,970	0.8	377,970	0.7	365,639	2.0	0	0
医療,福祉	308,433	11.2	308,111	11.2	293,586	11.5	322	17
複合サービス事業	289,891	6.7	275,700	1.8	261,118	2.5	14,191	15,716
サービス業(他に分類されないもの)	161,221	1.5	158,001	0.3	143,845	0.4	3,220	2,941

2 労働時間の動き

5月の総実労働時間は、151.2 時間（30人以上155.8 時間）で前年同月比は 0.4%減（1.4%増）であった。

所定内労働時間は141.2 時間（30人以上143.9 時間）で前年同月比は 0.5%減（1.0%増）、所定外労働時間は10.0 時間（30人以上11.9 時間）で前年同月比は 0.0%（7.2%増）であった。

また、出勤日数は、19.7 日（30人以上19.7 日）で前年同月差は0.0 日（0.3 日増）であった。

（事業所規模 5人以上）

	総実労働時間		所定内労働時間		所定外労働時間		出勤日数	
	前年同月比	前年同月比	前年同月比	前年同月比	前年同月比	前年同月比	前年同月差	
	時間	%	時間	%	時間	%	日	日
調査産業計	151.2	△ 0.4	141.2	△ 0.5	10.0	0.0	19.7	0.0
鉱業、採石業、砂利採取業	×	×	×	×	×	×	×	×
建設業	169.4	△ 0.8	153.8	△ 4.1	15.6	50.1	20.8	△ 0.3
製造業	157.9	△ 1.1	144.2	△ 0.7	13.7	△ 5.5	19.3	0.1
電気・ガス・熱供給・水道業	158.2	2.1	148.5	2.2	9.7	0.0	19.7	0.6
情報通信業	172.1	△ 5.6	154.1	△ 2.7	18.0	△ 24.7	19.5	△ 0.8
運輸業、郵便業	176.8	8.0	151.6	7.4	25.2	12.5	20.4	0.1
卸売業・小売業	143.1	△ 0.8	136.4	△ 0.6	6.7	△ 4.3	20.1	0.0
金融業、保険業	153.3	△ 1.6	142.8	△ 2.6	10.5	14.1	19.2	△ 0.1
不動産業、物品賃貸業	164.5	7.8	152.1	5.4	12.4	49.3	20.7	0.7
学術研究、専門・技術サービス業	153.3	△ 4.9	142.6	△ 2.5	10.7	△ 28.7	18.8	△ 0.8
宿泊業、飲食サービス業	120.8	△ 6.0	116.1	△ 6.0	4.7	△ 4.1	19.1	△ 0.9
生活関連サービス業、娯楽業	160.6	5.0	153.3	7.5	7.3	△ 28.4	22.0	1.1
教育、学習支援業	154.6	5.9	138.8	4.9	15.8	14.5	18.6	1.0
医療、福祉	147.5	△ 0.3	143.5	△ 0.2	4.0	△ 2.4	19.4	0.0
複合サービス事業	167.5	△ 0.8	159.5	△ 1.1	8.0	6.7	21.0	0.0
サービス業（他に分類されないもの）	144.9	△ 7.1	135.4	△ 5.8	9.5	△ 22.8	19.9	0.0

※事業所規模「5人以上」には30人以上の事業所も含む

（事業所規模 30人以上）

	総実労働時間		所定内労働時間		所定外労働時間		出勤日数	
	前年同月比	前年同月比	前年同月比	前年同月比	前年同月比	前年同月比	前年同月差	
	時間	%	時間	%	時間	%	日	日
調査産業計	155.8	1.4	143.9	1.0	11.9	7.2	19.7	0.3
鉱業、採石業、砂利採取業	×	×	×	×	×	×	×	×
建設業	182.9	5.4	158.4	1.3	24.5	42.5	21.5	0.6
製造業	160.1	1.2	144.7	0.8	15.4	4.1	19.1	0.2
電気・ガス・熱供給・水道業	157.9	△ 2.3	148.4	△ 0.4	9.5	△ 25.2	19.6	0.1
情報通信業	172.6	△ 3.8	153.4	△ 0.9	19.2	△ 21.6	19.9	△ 0.1
運輸業、郵便業	176.7	4.9	149.1	4.2	27.6	8.7	20.3	0.0
卸売業・小売業	136.2	2.8	129.0	2.4	7.2	10.8	20.5	1.0
金融業、保険業	150.9	1.5	138.9	△ 0.9	12.0	41.2	19.1	0.7
不動産業、物品賃貸業	142.0	△ 7.3	136.2	△ 6.0	5.8	△ 28.4	19.1	△ 0.4
学術研究、専門・技術サービス業	159.0	△ 6.2	138.9	△ 5.4	20.1	△ 11.5	18.5	△ 0.8
宿泊業、飲食サービス業	124.3	△ 7.3	118.2	△ 8.1	6.1	12.9	18.0	△ 1.1
生活関連サービス業、娯楽業	152.9	3.8	146.7	3.8	6.2	1.6	21.9	0.6
教育、学習支援業	165.5	2.2	148.8	1.6	16.7	9.1	19.1	0.2
医療、福祉	155.4	2.5	150.7	2.2	4.7	11.8	19.9	0.5
複合サービス事業	173.1	△ 0.3	164.5	△ 0.8	8.6	8.9	21.7	0.2
サービス業（他に分類されないもの）	144.4	0.0	132.6	△ 0.8	11.8	9.1	19.6	0.3

3 雇用の動き

5月末の推計労働者数は539,573人(30人以上305,376人)で前年同月比は0.3%増(0.7%増)であった。

常用労働者のうち、パートタイム労働者数は141,573人(30人以上68,988人)でパート比率は26.2%(30人以上22.6%)であった。

また、入職率は2.65%(30人以上2.42%)、離職率は2.52%(30人以上2.03%)であった。

(事業所規模 5人以上)

	常用労働者数		パートタイム労働者数		入職率	離職率
	人	前年同月比	人	パート比率		
調査産業計	539,573	0.3	141,573	26.2	2.65	2.52
鉱業、採石業、砂利採取業	×	×	×	×	×	×
建設業	32,065	5.5	2,354	7.3	2.51	5.41
製造業	84,705	△ 6.4	12,337	14.6	0.63	1.26
電気・ガス・熱供給・水道業	2,679	△ 15.8	142	5.3	0.75	0.08
情報通信業	6,867	△ 6.7	115	1.7	0.90	1.05
運輸業、郵便業	25,345	△ 5.6	3,374	13.3	1.23	1.13
卸売業・小売業	101,128	△ 2.1	43,535	43.0	2.68	3.63
金融業、保険業	16,440	5.0	2,812	17.1	2.66	2.28
不動産業、物品賃貸業	6,410	0.2	1,384	21.6	2.52	1.71
学術研究、専門・技術サービス業	10,093	0.8	1,677	16.6	3.52	2.04
宿泊業、飲食サービス業	40,919	0.2	28,253	69.0	4.46	3.36
生活関連サービス業、娯楽業	17,264	△ 2.8	4,964	28.8	2.98	3.30
教育、学習支援業	49,385	17.6	10,174	20.6	1.75	0.97
医療、福祉	102,684	4.2	19,831	19.3	4.28	1.98
複合サービス事業	13,325	△ 4.9	781	5.9	2.40	4.23
サービス業(他に分類されないもの)	30,192	△ 4.3	9,840	32.6	3.46	3.29

※事業所規模「5人以上」には30人以上の事業所も含む

(事業所規模 30人以上)

	常用労働者数		パートタイム労働者数		入職率	離職率
	人	前年同月比	人	パート比率		
調査産業計	305,376	0.7	68,988	22.6	2.42	2.03
鉱業、採石業、砂利採取業	×	×	×	×	×	×
建設業	9,912	△ 2.6	623	6.3	0.49	3.03
製造業	70,632	△ 4.3	10,309	14.6	0.75	1.35
電気・ガス・熱供給・水道業	1,875	△ 14.2	27	1.4	0.97	0.00
情報通信業	5,092	△ 3.0	115	2.3	1.22	1.41
運輸業、郵便業	18,199	△ 6.8	2,618	14.4	0.96	1.10
卸売業・小売業	36,015	△ 1.8	20,015	55.6	2.36	2.28
金融業、保険業	8,387	14.1	1,867	22.3	2.51	1.75
不動産業、物品賃貸業	2,575	9.4	579	22.5	2.15	1.56
学術研究、専門・技術サービス業	3,869	3.3	375	9.7	2.80	5.12
宿泊業、飲食サービス業	13,837	6.4	8,994	65.0	8.20	2.83
生活関連サービス業、娯楽業	7,699	△ 6.6	2,056	26.7	1.35	3.26
教育、学習支援業	26,986	25.8	3,600	13.3	0.30	1.14
医療、福祉	71,571	2.8	10,949	15.3	4.01	1.77
複合サービス事業	9,680	△ 4.3	357	3.7	2.54	4.28
サービス業(他に分類されないもの)	18,975	△ 3.7	6,504	34.3	5.13	4.36

指数

1 産業別名目賃金指数

1-1 事業所規模 5人以上

平成22年 = 100

	調査業計	鉱業、採石、砂利採取業	建設業	製造業	電気・ガス・熱供給・水道業	情報通信業	運輸郵便業	卸売業・小売業	金融業・保険業	不動産業、物品賃貸業	学術研究、専門・技術サービス業	宿泊業、飲食サービス業	生活関連サービス業、娯楽業	教育、学習支援業	医療、福祉	複合サービス事業	サービス業（他に分類されないもの）
19	100.4	x	105.8	95.1	107.1	126.6	118.9	95.1	101.7	-	-	-	-	116.9	90.8	103.1	-
20	101.2	x	100.3	100.4	113.7	99.3	105.7	95.0	107.8	-	-	-	-	118.8	96.5	101.9	-
21	97.7	x	95.5	93.8	99.3	92.6	95.0	87.5	104.3	-	-	-	-	107.5	102.3	96.1	-
22	100.0	x	100.0	100.0	100.0	100.0	100.0	100.0	100.0	100.0	100.0	100.0	100.0	100.0	100.0	100.0	100.0
23	100.9	x	104.7	102.5	105.2	89.3	100.2	93.6	108.0	89.7	95.2	113.6	101.4	99.7	99.2	109.8	102.4
24	101.6	x	109.8	97.8	93.4	113.9	106.0	96.7	102.4	88.8	100.8	105.1	95.5	101.8	97.3	111.0	102.6
平成24年																	
1月	95.8	x	118.5	81.5	72.4	93.3	94.0	88.1	86.0	92.5	82.8	99.2	93.5	77.1	117.1	98.5	104.7
2月	85.0	x	95.1	83.0	71.7	95.2	89.1	83.7	85.0	69.0	84.3	96.3	83.8	75.0	81.5	95.7	90.0
3月	90.2	x	118.2	86.7	73.8	96.8	100.9	87.4	82.1	70.5	92.9	98.0	92.0	82.7	84.1	98.8	96.8
4月	87.1	x	91.5	83.3	75.4	99.1	99.0	85.9	83.1	73.8	91.1	101.9	90.7	82.3	83.0	93.7	89.8
5月	86.3	x	90.1	81.4	71.9	109.3	95.7	83.1	104.8	72.0	85.7	105.0	89.3	75.8	81.6	95.6	87.4
6月	138.4	x	109.7	144.7	192.4	151.9	113.9	111.5	187.6	104.9	132.1	101.0	114.0	187.1	118.4	198.1	131.1
7月	116.5	x	163.6	113.3	74.1	134.8	122.0	122.2	97.1	120.6	113.0	105.3	113.0	88.0	122.9	94.1	98.9
8月	91.2	x	90.3	84.1	73.8	114.8	97.4	94.3	77.7	80.7	92.9	116.9	93.5	83.0	87.8	94.3	102.8
9月	87.2	x	93.1	81.1	74.0	102.6	95.2	88.8	75.8	81.7	88.2	103.5	94.2	84.2	81.1	90.7	89.1
10月	86.1	x	91.9	80.9	72.6	98.1	96.2	88.1	79.2	77.0	86.6	105.6	87.8	78.9	78.9	98.1	88.7
11月	88.4	x	92.6	82.0	71.0	95.8	95.0	89.7	79.5	79.8	103.0	109.5	92.3	82.8	79.9	88.4	109.9
12月	166.8	x	162.7	171.1	197.2	175.5	174.1	137.2	190.7	143.6	157.2	119.4	101.9	224.6	150.7	186.1	141.8
平成25年																	
1月	94.9	x	99.2	82.0	72.9	120.9	95.4	89.7	91.7	94.1	84.3	101.9	94.9	81.2	112.6	100.5	78.9
2月	85.2	x	90.8	79.8	73.7	98.6	90.8	86.4	77.1	74.4	83.3	98.6	84.7	86.2	79.4	96.7	77.5
3月	87.7	x	88.6	82.5	75.4	105.0	95.8	87.1	83.7	78.9	83.1	101.6	84.7	88.4	82.0	109.4	79.6
4月	88.4	x	108.3	82.0	68.5	112.3	93.0	86.9	81.6	91.6	90.5	102.8	93.9	89.1	80.2	90.5	77.2
5月	89.0	x	86.3	82.9	71.0	99.4	94.6	86.7	113.0	80.2	81.2	102.6	89.2	84.4	87.0	92.4	77.4

1-2 事業所規模 30人以上

平成22年 = 100

	調査業計	鉱業、採石、砂利採取業	建設業	製造業	電気・ガス・熱供給・水道業	情報通信業	運輸郵便業	卸売業・小売業	金融業・保険業	不動産業、物品賃貸業	学術研究、専門・技術サービス業	宿泊業、飲食サービス業	生活関連サービス業、娯楽業	教育、学習支援業	医療、福祉	複合サービス事業	サービス業（他に分類されないもの）
19	100.6	x	120.3	94.7	106.6	137.5	113.7	99.8	107.2	-	-	-	-	110.0	86.8	108.0	-
20	102.3	x	115.7	100.1	97.4	110.2	108.7	108.4	102.4	-	-	-	-	103.2	94.8	106.7	-
21	98.0	x	97.5	94.0	100.7	93.5	97.6	104.1	97.6	-	-	-	-	99.1	99.5	97.3	-
22	100.0	x	100.0	100.0	100.0	100.0	100.0	100.0	100.0	100.0	100.0	100.0	100.0	100.0	100.0	100.0	100.0
23	101.0	x	104.1	102.1	99.6	109.9	97.9	97.7	101.4	99.2	93.2	99.4	94.9	98.4	99.6	104.6	101.7
24	100.2	x	94.4	97.1	94.2	130.9	107.9	98.1	95.3	106.0	87.1	102.7	112.4	100.5	98.4	106.0	90.0
平成24年																	
1月	96.1	x	81.8	78.9	73.5	104.5	93.4	89.7	81.2	132.4	69.7	105.5	98.9	84.7	125.3	92.5	89.9
2月	84.0	x	81.1	80.6	73.8	111.4	89.3	85.4	76.1	88.3	76.1	99.1	90.7	79.1	82.7	93.4	86.5
3月	87.6	x	81.1	84.6	76.8	111.8	103.4	91.8	75.1	87.0	77.9	98.0	103.2	86.2	84.8	94.2	87.0
4月	85.7	x	78.6	81.1	77.7	115.4	101.9	86.2	75.5	96.7	73.9	101.5	110.2	85.8	83.5	89.9	84.1
5月	85.6	x	78.0	78.8	72.7	132.1	97.0	85.5	110.4	93.5	73.9	103.3	105.6	79.4	82.3	93.5	81.7
6月	143.1	x	101.0	151.3	191.5	195.0	113.7	104.5	183.4	135.4	140.0	104.2	136.0	200.1	118.1	175.7	103.6
7月	113.3	x	134.4	113.9	75.6	110.5	126.3	132.5	77.1	142.0	90.5	100.2	135.9	73.4	129.4	88.3	87.9
8月	86.1	x	83.2	80.8	73.5	131.8	97.3	90.9	71.6	88.8	77.8	108.8	116.3	75.1	84.9	92.5	85.4
9月	83.5	x	80.1	79.5	75.5	113.6	95.9	88.5	71.6	85.7	75.0	99.7	103.2	75.5	81.5	88.3	82.4
10月	83.3	x	80.4	78.9	73.3	111.5	96.9	84.9	75.7	87.9	72.4	97.0	107.7	74.1	80.5	96.8	84.2
11月	83.4	x	80.7	80.2	71.8	107.5	95.1	85.9	74.6	91.0	73.6	97.9	110.6	73.5	81.3	85.0	86.3
12月	170.6	x	172.5	176.1	194.1	225.1	184.0	151.7	170.8	143.6	144.9	117.4	130.8	219.3	146.1	181.9	120.7
平成25年																	
1月	98.1	x	95.8	81.2	73.4	142.6	100.2	93.5	83.1	109.6	78.0	102.3	112.4	78.7	124.4	92.2	83.2
2月	83.5	x	85.2	78.7	73.5	112.7	93.4	86.2	71.3	79.1	72.9	96.6	95.8	78.0	81.6	92.9	82.2
3月	86.3	x	84.2	81.8	75.2	120.0	98.3	88.6	82.2	80.0	71.8	96.4	95.9	81.0	82.9	99.6	83.7
4月	86.2	x	82.0	80.5	67.6	134.9	96.2	87.8	78.2	90.5	72.2	100.8	107.4	84.7	82.3	85.6	82.3
5月	89.7	x	80.0	82.2	68.8	111.7	97.1	83.5	127.3	79.6	69.9	98.8	106.3	78.8	91.5	87.2	82.9

指数

2 産業別総実労働時間指数

2-1 事業所規模 5人以上

平成22年 = 100

	調査業計	鉱業、採石業、砂利採取業	建設業	製造業	電気・ガス・熱供給・水道業	情報通信業	運輸郵便業	卸売業・小売業	金融業・保険業	不動産業、物品賃貸業	学術研究、専門・技術サービス業	宿泊業、飲食サービス業	生活関連サービス業、娯楽業	教育、学習支援業	医療、福祉	複合サービス事業	サービス業（他に分類されないもの）
19	101.2	x	103.3	102.1	105.9	105.4	108.2	94.0	102.2	-	-	-	-	115.5	101.6	97.8	-
20	100.7	x	97.2	101.1	99.2	102.9	103.5	98.0	105.2	-	-	-	-	116.4	99.4	94.4	-
21	97.6	x	97.1	94.3	102.7	94.3	103.9	95.1	99.2	-	-	-	-	105.8	100.0	93.6	-
22	100.0	x	100.0	100.0	100.0	100.0	100.0	100.0	100.0	100.0	100.0	100.0	100.0	100.0	100.0	100.0	100.0
23	100.2	x	102.0	101.5	99.0	101.8	95.1	98.7	102.8	96.1	105.8	94.4	102.7	110.9	98.3	102.6	99.6
24	100.4	x	103.6	99.4	98.8	109.9	92.1	98.2	101.7	94.8	104.4	100.5	101.4	111.7	99.4	101.3	99.4
平成24年																	
1月	95.4	x	98.9	92.4	92.9	106.1	90.8	96.6	100.3	86.9	90.6	95.8	101.7	97.1	94.5	94.5	96.3
2月	99.6	x	106.4	99.8	101.1	106.3	89.4	96.1	104.2	89.0	105.7	92.0	98.9	115.5	99.8	99.6	98.3
3月	101.8	x	109.1	101.3	98.6	111.6	94.8	96.2	103.5	90.4	110.2	97.0	100.3	122.1	101.1	100.9	101.0
4月	102.9	x	103.6	102.2	97.2	114.4	92.0	100.6	103.1	92.4	108.9	100.9	104.4	120.3	101.6	103.8	102.3
5月	99.0	x	100.2	96.1	101.0	115.0	88.8	94.3	103.4	91.1	100.6	104.2	101.3	114.1	98.7	100.9	100.5
6月	102.6	x	105.5	101.3	101.2	110.0	91.1	99.5	104.6	92.4	110.4	95.5	102.1	123.3	103.1	104.2	101.4
7月	100.9	x	101.1	102.0	103.3	109.2	90.0	97.8	101.7	99.2	103.8	100.6	102.8	114.3	99.3	102.7	100.5
8月	98.6	x	95.6	95.1	102.3	108.5	91.8	99.0	102.1	99.9	106.9	107.1	104.7	88.4	100.1	104.7	100.3
9月	100.8	x	104.5	98.2	98.2	110.7	92.1	100.1	96.4	98.8	106.3	102.8	106.1	113.7	100.3	98.0	95.2
10月	101.0	x	104.1	101.7	103.7	107.8	94.7	97.6	102.8	99.2	105.8	103.7	100.5	115.2	96.3	105.6	99.7
11月	103.1	x	109.3	103.3	98.2	110.9	93.3	101.0	103.6	101.3	105.2	106.3	97.8	117.3	100.2	102.9	100.6
12月	98.9	x	104.7	99.2	88.3	108.8	96.4	99.1	94.1	96.8	98.8	99.5	96.5	99.5	97.9	97.6	96.8
平成25年																	
1月	92.7	x	93.8	90.1	90.0	102.5	92.1	91.6	92.8	95.5	94.3	98.1	97.2	100.1	90.8	94.2	87.4
2月	96.4	x	105.7	95.7	93.0	101.9	92.4	95.0	91.2	95.6	103.2	91.0	97.0	110.4	94.4	93.2	91.0
3月	96.7	x	105.4	96.3	96.5	104.4	94.1	91.7	94.5	95.6	100.1	97.5	99.3	111.3	92.7	97.0	96.1
4月	101.4	x	105.3	100.8	100.4	111.7	94.7	95.8	105.1	105.8	106.9	97.2	106.9	124.5	99.5	100.2	95.0
5月	98.6	x	99.4	95.0	103.1	108.6	95.9	93.5	101.7	98.2	95.7	98.0	106.4	120.8	98.4	100.1	93.4

1-2 事業所規模 30人以上

平成22年 = 100

	調査業計	鉱業、採石業、砂利採取業	建設業	製造業	電気・ガス・熱供給・水道業	情報通信業	運輸郵便業	卸売業・小売業	金融業・保険業	不動産業、物品賃貸業	学術研究、専門・技術サービス業	宿泊業、飲食サービス業	生活関連サービス業、娯楽業	教育、学習支援業	医療、福祉	複合サービス事業	サービス業（他に分類されないもの）
19	101.4	x	97.0	100.7	101.5	104.3	107.0	90.8	100.4	-	-	-	-	103.5	104.6	98.9	-
20	101.5	x	97.3	99.7	97.8	101.7	107.2	96.3	105.2	-	-	-	-	102.3	102.6	92.3	-
21	98.0	x	91.4	93.5	100.1	92.8	103.8	98.7	99.3	-	-	-	-	98.2	101.9	92.8	-
22	100.0	x	100.0	100.0	100.0	100.0	100.0	100.0	100.0	100.0	100.0	100.0	100.0	100.0	100.0	100.0	100.0
23	100.4	x	101.2	101.0	98.4	106.0	95.7	101.3	99.6	104.0	102.7	98.3	100.2	101.3	99.4	106.2	99.3
24	99.7	x	97.8	98.8	101.3	108.3	93.2	97.4	97.9	103.0	112.3	104.3	104.3	102.1	102.1	104.5	94.3
平成24年																	
1月	96.1	x	92.5	92.5	92.3	103.7	93.3	99.5	97.0	99.3	96.3	104.6	103.5	95.3	98.5	97.6	92.9
2月	100.0	x	103.1	99.2	101.6	104.7	92.6	96.4	102.3	100.7	108.1	101.6	101.1	109.8	101.7	103.4	93.7
3月	101.2	x	105.3	101.2	101.9	111.9	96.4	94.1	97.1	101.2	109.7	102.5	102.0	112.5	103.2	103.4	93.9
4月	102.4	x	100.2	101.9	102.7	111.6	93.2	99.7	97.7	106.6	110.1	104.6	110.9	113.1	103.7	107.8	97.5
5月	98.6	x	96.7	94.7	104.5	111.9	89.8	92.4	99.2	102.5	106.9	110.1	103.9	112.0	101.8	104.0	94.1
6月	102.2	x	98.4	100.8	105.9	110.2	93.5	100.5	99.5	102.9	120.0	105.1	102.1	109.5	105.2	107.8	95.2
7月	100.2	x	97.1	101.4	105.0	109.9	90.5	97.5	98.7	105.0	120.6	102.2	104.3	103.0	101.5	106.5	93.2
8月	97.0	x	83.7	95.2	105.7	105.4	92.3	97.9	99.9	106.0	117.0	106.9	108.2	75.8	102.7	106.8	94.4
9月	98.8	x	96.5	97.2	97.9	106.4	92.8	98.6	90.1	100.9	118.2	104.9	106.5	95.6	103.2	102.5	92.6
10月	99.9	x	100.5	100.7	106.8	108.0	94.1	94.6	103.0	101.7	114.9	103.9	104.3	106.1	98.9	107.2	94.5
11月	101.5	x	100.6	102.3	100.4	109.8	93.3	98.9	99.2	109.7	112.7	103.5	102.9	103.0	104.2	106.2	94.9
12月	98.3	x	98.7	98.4	91.1	106.1	96.9	98.9	91.3	99.6	113.4	102.1	101.5	89.4	100.7	101.0	94.1
平成25年																	
1月	93.8	x	87.4	90.2	92.7	98.9	92.4	95.5	90.1	98.7	95.0	102.5	97.2	98.6	96.6	98.2	89.3
2月	96.4	x	105.7	96.4	92.1	103.2	92.5	95.3	88.3	103.5	108.4	97.3	93.7	99.4	97.7	97.2	90.6
3月	96.6	x	106.4	97.2	96.4	105.1	93.4	90.4	97.2	99.9	105.0	98.4	95.0	99.6	96.6	100.7	94.1
4月	102.8	x	105.7	101.2	97.2	109.1	93.9	98.3	110.0	109.8	109.8	105.2	109.8	118.7	103.6	104.2	95.0
5月	100.0	x	101.9	95.8	102.1	107.7	94.2	95.0	100.7	95.0	100.3	102.1	107.8	114.5	104.3	103.7	94.1

指数

3 産業別所定外労働時間指数

1-1 事業所規模 5人以上

平成22年 = 100

	調査業計	鉱業、採石業、砂利採取業	建設業	製造業	電気・ガス・熱供給業、水道業	情報通信業	運輸郵便業	卸売業・小売業	金融業・保険業	不動産業、物品賃貸業	学術研究、専門・技術サービス業	宿泊業、飲食サービス業	生活関連サービス業、娯楽業	教育、学習支援業	医療、福祉	複合サービス事業	サービス業（他に分類されないもの）
19	102.9	x	113.7	111.0	66.8	142.0	136.9	85.5	87.5	-	-	-	-	48.1	114.2	144.4	-
20	108.7	x	90.1	110.6	95.1	119.0	108.9	143.0	124.8	-	-	-	-	74.5	102.0	97.8	-
21	84.2	x	100.4	72.3	83.9	99.4	109.1	82.9	137.1	-	-	-	-	90.8	92.5	86.8	-
22	100.0	x	100.0	100.0	100.0	100.0	100.0	100.0	100.0	100.0	100.0	100.0	100.0	100.0	100.0	100.0	100.0
23	104.0	x	116.1	102.6	103.6	111.7	89.8	93.7	114.4	90.2	154.0	92.0	91.0	177.2	113.4	159.4	98.7
24	110.5	x	130.3	95.7	80.0	152.4	96.4	103.2	112.0	102.4	125.1	93.2	164.6	282.6	105.4	156.9	90.0
平成24年																	
1月	112.2	x	124.8	94.0	76.4	134.1	107.1	120.0	114.7	84.3	83.1	87.0	170.2	224.4	132.4	147.8	100.8
2月	106.7	x	108.6	96.0	90.3	138.1	84.6	97.1	134.7	77.5	126.9	66.7	161.4	280.0	121.6	137.0	91.1
3月	115.6	x	130.5	98.7	111.1	157.1	94.6	100.0	124.0	93.3	178.5	70.4	168.4	306.7	124.3	156.5	108.9
4月	114.4	x	90.5	98.7	73.6	181.7	90.0	114.3	128.0	102.2	123.8	96.3	186.0	333.3	113.5	167.4	106.5
5月	111.1	x	99.0	96.0	67.4	189.7	93.3	100.0	122.7	93.3	115.4	90.7	178.9	306.7	110.8	163.0	100.0
6月	110.0	x	107.6	97.4	74.3	145.2	90.4	101.4	114.7	71.9	132.3	75.9	178.9	346.7	105.4	147.8	93.5
7月	107.8	x	122.9	98.0	99.3	140.5	100.4	90.0	97.3	103.4	123.8	107.4	161.4	268.9	91.9	145.7	92.7
8月	104.4	x	132.4	93.4	60.4	146.0	100.8	112.9	90.7	123.6	121.5	122.2	168.4	104.4	94.6	156.5	87.8
9月	111.1	x	150.5	94.0	99.3	147.6	96.7	102.9	101.3	123.6	132.3	98.1	182.5	322.2	83.8	156.5	73.2
10月	107.8	x	156.2	89.4	75.7	146.0	85.4	101.4	114.7	107.9	114.6	98.1	143.9	311.1	94.6	176.1	79.7
11月	111.1	x	161.9	98.7	67.4	146.8	95.0	100.0	101.3	128.1	110.8	113.0	138.6	315.6	91.9	165.2	66.7
12月	113.3	x	178.1	94.0	64.6	155.6	118.3	98.6	100.0	119.1	137.7	92.6	136.8	271.1	100.0	163.0	78.9
平成25年																	
1月	106.7	x	161.9	82.8	71.5	154.8	106.7	100.0	120.0	115.7	96.2	98.1	122.8	262.2	94.6	187.0	78.9
2月	106.7	x	186.7	86.1	83.3	146.0	94.2	92.9	118.7	96.6	126.9	74.1	112.3	282.2	94.6	169.6	80.5
3月	112.2	x	216.2	91.4	97.9	159.5	97.9	92.9	122.7	143.8	116.2	81.5	105.3	228.9	97.3	204.3	108.1
4月	112.2	x	175.2	92.1	85.4	182.5	94.2	87.1	156.0	179.8	127.7	98.1	140.4	315.6	100.0	180.4	80.5
5月	111.1	x	148.6	90.7	67.4	142.9	105.0	95.7	140.0	139.3	82.3	87.0	128.1	351.1	108.1	173.9	77.2

1-2 事業所規模 30人以上

平成22年 = 100

	調査業計	鉱業、採石業、砂利採取業	建設業	製造業	電気・ガス・熱供給業、水道業	情報通信業	運輸郵便業	卸売業・小売業	金融業・保険業	不動産業、物品賃貸業	学術研究、専門・技術サービス業	宿泊業、飲食サービス業	生活関連サービス業、娯楽業	教育、学習支援業	医療、福祉	複合サービス事業	サービス業（他に分類されないもの）
19	99.6	x	59.6	106.6	91.3	127.8	123.5	103.9	88.8	-	-	-	-	22.5	115.8	123.6	-
20	98.3	x	64.9	102.0	80.0	116.3	122.0	102.5	119.4	-	-	-	-	49.6	91.8	70.2	-
21	81.2	x	81.5	71.5	87.8	83.1	102.9	99.1	99.0	-	-	-	-	52.8	82.7	72.9	-
22	100.0	x	100.0	100.0	100.0	100.0	100.0	100.0	100.0	100.0	100.0	100.0	100.0	100.0	100.0	100.0	100.0
23	100.4	x	88.8	100.5	95.8	112.1	89.7	116.1	89.9	127.8	125.9	92.9	94.7	141.3	104.7	118.9	92.9
24	96.5	x	57.9	90.7	88.6	137.1	96.7	116.0	82.0	97.6	184.2	93.9	93.0	230.4	93.6	110.4	71.1
平成24年																	
1月	100.0	x	73.6	93.4	88.3	121.2	97.4	133.9	80.8	129.1	101.9	105.5	105.2	203.6	104.5	110.3	84.9
2月	96.5	x	64.9	94.6	91.8	134.4	90.6	116.1	87.5	94.9	164.2	94.5	69.0	212.7	100.0	98.5	68.4
3月	100.0	x	69.9	95.8	124.6	145.7	96.6	112.9	80.8	81.0	153.5	101.8	74.1	232.7	106.8	120.6	69.7
4月	100.9	x	46.7	96.4	87.7	160.3	94.0	122.6	92.3	122.8	157.2	98.2	120.7	261.8	100.0	120.6	80.9
5月	97.4	x	62.3	88.6	74.3	162.3	95.1	104.8	81.7	102.5	142.8	98.2	105.2	278.2	95.5	116.2	71.1
6月	97.4	x	46.4	91.0	86.5	140.4	92.5	116.1	78.8	78.5	218.2	89.1	82.8	290.9	93.2	107.4	67.8
7月	96.5	x	56.2	91.6	105.8	137.1	101.9	108.1	78.8	81.0	229.6	81.8	87.9	238.2	88.6	111.8	63.8
8月	90.4	x	48.2	91.6	64.3	134.4	99.6	121.0	71.2	89.9	198.7	94.5	106.9	60.0	90.9	100.0	69.1
9月	94.7	x	51.4	88.0	106.4	120.5	97.0	124.2	80.8	81.0	224.5	83.6	87.9	232.7	81.8	120.6	67.1
10月	92.1	x	60.5	83.2	83.0	129.1	83.1	103.2	86.5	92.4	198.1	87.3	96.6	272.7	86.4	100.0	73.0
11月	93.9	x	55.8	88.0	77.2	129.1	95.5	111.3	84.6	113.9	183.6	103.6	89.7	249.1	86.4	111.8	61.8
12月	98.2	x	59.1	86.2	73.1	130.5	116.5	117.7	79.8	103.8	237.7	89.1	89.7	232.7	88.6	107.4	75.7
平成25年																	
1月	96.5	x	69.2	81.4	76.6	123.2	107.9	125.8	85.6	84.8	120.1	87.3	105.2	261.8	95.5	110.3	77.6
2月	95.6	x	103.3	86.2	80.1	128.5	93.3	106.5	77.9	84.8	172.3	80.0	75.9	249.1	93.2	98.5	67.1
3月	100.9	x	110.1	92.8	94.7	139.1	96.3	104.8	108.7	122.8	163.5	100.0	75.9	185.5	100.0	123.5	85.5
4月	102.6	x	76.4	93.4	69.6	152.3	90.6	116.1	145.2	165.8	183.6	101.8	124.1	247.3	102.3	119.1	75.7
5月	104.4	x	88.8	92.2	55.6	127.2	103.4	116.1	115.4	73.4	126.4	110.9	106.9	303.6	106.8	126.5	77.6

指数

4 産業別常用雇用指数

1-1 事業所規模 5人以上

平成22年 = 100

	調査業 産計	鉱業、 採石、 砂利採取 業	建設業	製造業	電気・ガス・ 熱供給業、 水道業	情報通信業	運輸郵便業	卸売業・ 小売業	金融業、 保険業	不動産業、 賃貸業	学術研究、 専門・技術 サービス業	宿泊業、飲 食サービス業	生活関連 サービス業、 娯楽業	教育、 学習支援業	医療、 福祉	複合 サービス 事業	サービス (他に 分類され ないもの)
19	99.2	x	118.4	100.9	62.6	108.8	101.6	104.0	109.1	-	-	-	-	84.9	99.2	93.2	-
20	100.7	x	112.3	104.3	46.1	131.9	99.8	102.3	115.9	-	-	-	-	91.1	100.9	86.6	-
21	101.1	x	101.7	101.7	101.7	123.6	98.3	104.1	99.1	-	-	-	-	95.9	102.2	95.3	-
22	100.0	x	100.0	100.0	100.0	100.0	100.0	100.0	100.0	100.0	100.0	100.0	100.0	100.0	100.0	100.0	100.0
23	99.8	x	99.5	100.8	84.9	93.6	100.2	98.3	97.0	100.3	95.5	94.2	96.2	103.9	103.4	99.7	103.7
24	99.9	x	99.7	97.6	101.1	100.5	100.9	94.6	116.5	101.6	96.4	87.8	96.2	107.4	108.5	98.3	104.7
平成24年																	
1月	100.9	x	97.9	99.0	101.8	99.8	101.5	95.8	117.1	103.3	96.5	92.7	95.5	106.7	109.4	98.1	105.8
2月	100.5	x	97.0	98.3	102.1	101.4	99.3	94.9	117.0	103.4	96.3	91.7	96.0	107.0	109.4	98.3	107.1
3月	98.5	x	97.7	97.5	101.8	101.1	102.0	95.4	115.5	102.8	93.8	87.8	97.4	89.8	107.2	97.3	106.7
4月	100.1	x	97.8	99.1	102.4	102.3	102.7	96.4	117.6	99.9	95.1	86.8	96.0	104.9	106.9	98.3	107.0
5月	100.3	x	98.2	99.1	103.9	103.6	101.7	95.2	117.0	101.9	95.2	86.9	98.4	105.8	108.4	98.5	108.1
6月	100.6	x	99.7	98.7	103.9	102.8	101.1	95.2	117.1	102.6	97.6	87.5	95.9	109.6	108.5	98.8	106.4
7月	100.0	x	99.9	97.6	97.3	103.4	101.5	95.1	116.3	101.1	96.3	87.6	95.2	107.5	108.8	98.8	103.9
8月	99.4	x	100.3	97.1	100.7	100.3	101.5	93.4	115.8	100.4	95.7	87.0	94.1	107.8	108.1	98.7	103.2
9月	99.2	x	100.6	96.8	100.4	97.0	100.4	93.0	115.1	100.0	96.7	83.7	96.2	111.7	108.3	98.4	102.5
10月	99.2	x	98.8	96.2	100.1	98.9	100.5	92.4	114.3	102.5	97.6	86.0	96.1	112.6	109.1	97.9	101.4
11月	100.1	x	104.1	95.7	99.8	97.5	100.8	94.1	117.6	100.1	98.3	87.0	97.5	113.3	108.9	98.3	102.1
12月	99.9	x	104.0	95.6	99.2	98.3	97.6	94.3	117.3	100.6	98.1	88.3	96.1	111.7	109.0	98.3	102.2
平成25年																	
1月	99.6	x	104.5	94.1	98.9	97.7	98.0	93.9	117.5	100.8	98.5	87.4	96.7	113.6	109.0	98.3	101.4
2月	99.5	x	104.9	93.9	98.9	96.7	96.6	93.5	116.6	100.4	97.2	86.1	97.2	113.8	109.7	99.2	101.3
3月	98.7	x	106.3	93.3	98.6	96.6	96.2	93.5	114.7	98.6	96.4	84.5	96.2	105.8	109.9	98.6	102.3
4月	100.4	x	106.7	93.4	86.9	96.8	95.9	94.1	122.4	101.3	94.6	86.1	95.9	123.4	110.5	95.5	103.3
5月	100.6	x	103.6	92.8	87.5	96.7	96.0	93.2	122.9	102.1	96.0	87.1	95.6	124.4	113.0	93.7	103.5

1-2 事業所規模 30人以上

平成22年 = 100

	調査業 産計	鉱業、 採石、 砂利採取 業	建設業	製造業	電気・ガス・ 熱供給業、 水道業	情報通信業	運輸郵便業	卸売業・ 小売業	金融業、 保険業	不動産業、 賃貸業	学術研究、 専門・技術 サービス業	宿泊業、飲 食サービス業	生活関連 サービス業、 娯楽業	教育、 学習支援業	医療、 福祉	複合 サービス 事業	サービス (他に 分類され ないもの)
19	97.7	x	104.6	96.8	39.5	141.9	93.1	102.1	138.5	-	-	-	-	92.1	99.3	92.5	-
20	101.8	x	103.2	101.2	41.9	152.2	94.4	106.1	149.5	-	-	-	-	97.1	101.9	92.2	-
21	102.4	x	102.1	100.7	98.4	138.6	96.3	106.2	98.9	-	-	-	-	99.0	104.5	97.4	-
22	100.0	x	100.0	100.0	100.0	100.0	100.0	100.0	100.0	100.0	100.0	100.0	100.0	100.0	100.0	100.0	100.0
23	100.5	x	104.6	100.1	99.7	96.5	99.1	97.2	100.0	94.5	90.4	97.1	94.9	103.2	104.9	96.8	102.5
24	102.8	x	100.3	96.8	100.4	109.7	100.2	93.8	154.0	94.4	89.9	102.5	92.0	109.4	114.9	96.8	101.1
平成24年																	
1月	102.9	x	99.0	97.1	99.2	110.6	99.6	95.8	155.2	95.2	90.6	103.0	93.0	105.0	114.5	95.5	104.1
2月	102.5	x	98.5	96.8	99.6	110.3	97.5	94.7	155.0	95.2	89.9	100.6	92.6	104.9	115.0	96.1	104.7
3月	101.6	x	102.2	96.1	99.2	109.9	102.0	94.4	152.8	95.4	86.5	101.1	92.6	91.9	114.4	94.8	104.4
4月	103.2	x	102.3	98.1	100.0	110.4	102.7	94.5	155.5	90.9	87.0	98.8	94.3	107.6	113.7	96.6	104.6
5月	103.4	x	103.3	97.7	102.2	111.0	101.2	93.3	155.3	92.8	87.3	100.0	94.2	108.0	115.7	97.3	105.0
6月	103.8	x	101.2	97.8	102.2	111.1	100.4	93.7	155.0	95.5	88.8	103.4	93.8	115.1	115.2	97.3	103.1
7月	103.1	x	100.6	97.5	100.1	110.7	100.2	93.9	154.6	94.5	88.5	102.7	91.7	110.9	115.6	97.4	99.4
8月	103.0	x	101.2	97.3	101.4	108.8	100.9	93.5	154.7	93.5	89.4	103.7	90.5	111.0	115.3	97.2	98.4
9月	103.0	x	99.9	97.1	100.9	109.6	100.4	93.1	154.3	94.6	91.8	103.7	90.9	115.3	114.9	96.9	97.7
10月	102.7	x	98.0	96.3	100.5	109.7	100.5	92.7	152.0	95.5	92.1	103.5	89.7	115.6	115.3	97.0	96.4
11月	102.5	x	98.8	95.0	100.0	107.5	100.9	92.8	151.9	95.4	93.8	105.4	90.9	115.7	115.1	97.6	97.4
12月	101.7	x	98.3	94.8	99.2	107.3	96.4	92.7	151.8	94.7	93.4	104.2	90.0	111.6	114.6	97.5	97.6
平成25年																	
1月	101.9	x	96.1	94.5	98.8	106.4	97.3	92.8	152.5	95.3	94.4	103.6	89.9	116.0	114.8	97.6	96.8
2月	101.9	x	98.1	94.2	98.8	106.3	95.7	92.2	151.9	95.2	93.8	102.4	89.7	117.2	116.0	98.7	96.4
3月	101.5	x	101.6	93.8	98.4	106.2	94.7	91.7	150.5	94.1	93.5	101.2	87.7	115.3	115.5	97.5	97.9
4月	103.7	x	103.2	94.0	86.8	107.9	94.4	91.6	175.9	100.9	92.3	101.0	89.8	137.0	116.2	94.8	100.3
5月	104.1	x	100.6	93.5	87.7	107.7	94.3	91.6	177.2	101.5	90.2	106.4	88.0	135.9	118.9	93.1	101.1

第1表-1 産業、性別常用労働者の1人平均月間現金給与額

(事業所規模 5人以上)

(単位：円)

	産業	現金給与総額			きまって支給する給与			所定内 給与	超過労 働給与	特別に支払われた給与		
		計	男子	女子	計	男子	女子			計	男子	女子
T L	調 査 産 業 計	240,783	305,994	181,986	234,267	296,314	178,323	219,795	14,472	6,516	9,680	3,663
C	鉱業，採石業，砂利採取業	x	x	x	x	x	x	x	x	x	x	x
D	建 設 業	244,619	265,068	161,652	244,619	265,068	161,652	226,860	17,759	0	0	0
E	製 造 業	266,892	328,244	153,313	257,139	313,656	152,510	230,601	26,538	9,753	14,588	803
F	電気・ガス・熱供給・水道業	399,418	422,750	319,353	399,418	422,750	319,353	357,058	42,360	0	0	0
G	情 報 通 信 業	363,057	416,651	263,321	360,302	414,347	259,726	330,757	29,545	2,755	2,304	3,595
H	運 輸 業 ， 郵 便 業	218,482	232,631	149,454	218,461	232,606	149,454	185,087	33,374	21	25	0
I	卸 売 業 ， 小 売 業	184,433	259,949	129,426	183,234	258,982	128,058	175,181	8,053	1,199	967	1,368
J	金 融 業 ， 保 険 業	437,241	654,095	308,903	302,239	423,375	230,548	282,991	19,248	135,002	230,720	78,355
K	不 動 産 業 ， 物 品 賃 貸 業	260,420	297,644	198,663	252,760	289,322	192,100	230,442	22,318	7,660	8,322	6,563
L	学術研究，専門・技術サービス業	261,058	333,822	174,274	259,790	331,503	174,259	242,724	17,066	1,268	2,319	15
M	宿 泊 業 ， 飲 食 サ ー ビ ス 業	112,347	155,366	94,250	112,330	155,330	94,241	107,276	5,054	17	36	9
N	生活関連サービス業，娯楽業	176,759	228,972	145,769	175,939	228,522	144,730	167,047	8,892	820	450	1,039
O	教 育 ， 学 習 支 援 業	327,597	404,016	268,157	327,597	404,016	268,157	320,570	7,027	0	0	0
P	医 療 ， 福 祉	263,711	368,568	231,560	263,486	367,690	231,535	252,514	10,972	225	878	25
Q	複 合 サ ー ビ ス 事 業	302,704	346,393	215,227	290,210	331,127	208,282	275,621	14,589	12,494	15,266	6,945
R	サービス業(他に分類されないもの)	175,624	224,502	123,373	173,606	224,299	119,415	162,163	11,443	2,018	203	3,958
E 09,10	食 料 品 ・ た ば こ	175,237	241,243	130,835	175,118	240,976	130,816	159,559	15,559	119	267	19
E 11	織 維 工 業	137,031	235,626	107,483	137,031	235,626	107,483	134,038	2,993	0	0	0
E 12	木 材 ・ 木 製 品	208,715	231,609	134,806	208,715	231,609	134,806	196,858	11,857	0	0	0
E 13	家 具 ・ 装 備 品	x	x	x	x	x	x	x	x	x	x	x
E 14	パ ル プ ・ 紙	276,977	326,750	125,637	276,128	325,702	125,393	228,549	47,579	849	1,048	244
E 15	印 刷 ・ 同 関 連 業	241,242	281,245	152,659	238,673	278,336	150,842	216,480	22,193	2,569	2,909	1,817
E 16,17	化 学 ， 石 油 ・ 石 炭	249,862	336,658	186,341	249,862	336,658	186,341	233,276	16,586	0	0	0
E 18	プ ラ ス チ ッ ク 製 品	210,449	267,984	137,046	210,378	267,870	137,030	192,091	18,287	71	114	16
E 19	ゴ ム 製 品	252,684	324,333	155,554	252,684	324,333	155,554	221,744	30,940	0	0	0
E 21	窯 業 ・ 土 石 製 品	218,623	225,039	163,943	217,976	224,411	163,134	206,617	11,359	647	628	809
E 22	鉄 鋼 業	-	-	-	-	-	-	-	-	-	-	-
E 23	非 鉄 金 属 製 造 業	-	-	-	-	-	-	-	-	-	-	-
E 24	金 属 製 品 製 造 業	248,646	274,164	173,473	248,353	273,780	173,447	221,578	26,775	293	384	26
E 25	は ん 用 機 械 器 具	308,968	363,768	180,533	308,968	363,768	180,533	283,488	25,480	0	0	0
E 26	生 産 用 機 械 器 具	341,422	371,679	197,016	338,281	368,001	196,437	287,909	50,372	3,141	3,678	579
E 27	業 務 用 機 械 器 具	-	-	-	-	-	-	-	-	-	-	-
E 28	電 子 ・ デ バ イ ス	308,076	343,482	195,656	308,050	343,461	195,614	270,492	37,558	26	21	42
E 29	電 気 機 械 器 具	288,210	366,967	155,128	287,580	365,964	155,128	268,316	19,264	630	1,003	0
E 30	情 報 通 信 機 械 器 具	166,213	187,364	136,507	166,213	187,364	136,507	144,281	21,932	0	0	0
E 31	輸 送 用 機 械 器 具	410,211	426,096	236,792	342,033	353,688	214,790	302,259	39,774	68,178	72,408	22,002
E 32,20	そ の 他 の 製 造 業	-	-	-	-	-	-	-	-	-	-	-
E S 1	E 一 括 分 1	279,287	321,106	155,526	278,022	319,420	155,508	255,334	22,688	1,265	1,686	18
I - 1	卸 売 業	310,601	357,478	227,327	310,477	357,343	227,222	294,621	15,856	124	135	105
I - 2	小 売 業	143,140	201,591	111,671	141,589	200,125	110,075	136,090	5,499	1,551	1,466	1,596
M 75	宿 泊 業	151,480	216,542	112,333	151,480	216,542	112,333	142,944	8,536	0	0	0
M S	M 一 括 分	97,281	122,041	88,333	97,258	121,986	88,321	93,544	3,714	23	55	12
P 83	医 療 業	311,786	482,256	267,499	311,408	480,574	267,459	296,515	14,893	378	1,682	40
P S	P 一 括 分	193,427	244,491	173,938	193,427	244,491	173,938	188,187	5,240	0	0	0
R 91	職 業 紹 介 ・ 派 遣 業	187,992	201,934	163,632	187,992	201,934	163,632	165,186	22,806	0	0	0
R 92	そ の 他 の 事 業 サ ー ビ ス	123,921	170,313	99,811	119,760	169,797	93,756	113,788	5,972	4,161	516	6,055
R S	R 一 括 分	244,241	275,754	170,142	244,157	275,664	170,072	231,536	12,621	84	90	70
T K 1	特 掲 産 業 1	253,189	397,766	156,174	253,189	397,766	156,174	246,117	7,072	0	0	0
T K 2	特 掲 産 業 2	263,825	329,462	176,573	261,955	326,203	176,549	247,787	14,168	1,870	3,259	24
T K 3	特 掲 産 業 3	173,462	207,955	138,994	173,366	207,955	138,802	168,589	4,777	96	0	192
T K 4	特 掲 産 業 4	229,854	245,433	152,559	229,631	245,231	152,229	215,418	14,213	223	202	330

事業所規模「5人以上」には30人以上の事業所も含む

第1表-2 産業、性別常用労働者の1人平均月間現金給与額

(事業所規模 30人以上)

(単位：円)

	産業	現金給与総額			きまって支給する給与			所定内 給与	超過労 働給与	特別に支払われた給与		
		計	男子	女子	計	男子	女子			計	男子	女子
T L	調査産業計	272,736	333,181	208,786	262,046	318,111	202,730	242,309	19,737	10,690	15,070	6,056
C	鉱業，採石業，砂利採取業	x	x	x	x	x	x	x	x	x	x	x
D	建設業	272,279	303,243	187,404	272,279	303,243	187,404	242,071	30,208	0	0	0
E	製造業	283,109	341,674	164,459	271,436	324,739	163,447	241,026	30,410	11,673	16,935	1,012
F	電気・ガス・熱供給・水道業	435,227	454,933	353,492	435,227	454,933	353,492	387,204	48,023	0	0	0
G	情報通信業	383,207	420,001	268,882	381,636	418,588	266,820	350,843	30,793	1,571	1,413	2,062
H	運輸業，郵便業	222,109	240,199	143,775	222,080	240,163	143,775	182,564	39,516	29	36	0
I	卸売業，小売業	157,964	215,007	110,976	157,628	214,441	110,830	148,699	8,929	336	566	146
J	金融業，保険業	587,567	840,893	399,184	330,431	455,343	237,542	309,552	20,879	257,136	385,550	161,642
K	不動産業，物品賃貸業	267,627	341,307	150,513	257,647	326,451	148,283	243,854	13,793	9,980	14,856	2,230
L	学術研究，専門・技術サービス業	270,141	344,500	174,455	266,896	338,764	174,416	234,712	32,184	3,245	5,736	39
M	宿泊業，飲食サービス業	126,976	178,522	98,693	126,926	178,432	98,664	120,124	6,802	50	90	29
N	生活関連サービス業，娯楽業	192,974	256,941	144,523	192,882	256,941	144,361	183,982	8,900	92	0	162
O	教育，学習支援業	377,970	439,216	307,674	377,970	439,216	307,674	365,639	12,331	0	0	0
P	医療，福祉	308,433	410,444	270,292	308,111	409,358	270,255	293,586	14,525	322	1,086	37
Q	複合サービス事業	289,891	334,241	203,052	275,700	317,479	193,894	261,118	14,582	14,191	16,762	9,158
R	サービス業(他に分類されないもの)	161,221	201,635	118,341	158,001	201,310	112,049	143,845	14,156	3,220	325	6,292
E 09,10	食料品・たばこ	189,213	246,392	143,184	189,054	246,068	143,157	169,278	19,776	159	324	27
E 11	繊維工業	164,263	249,792	123,124	164,263	249,792	123,124	159,224	5,039	0	0	0
E 12	木材・木製品	205,632	221,673	135,496	205,632	221,673	135,496	172,718	32,914	0	0	0
E 13	家具・装備品	x	x	x	x	x	x	x	x	x	x	x
E 14	パルプ・紙	276,977	326,750	125,637	276,128	325,702	125,393	228,549	47,579	849	1,048	244
E 15	印刷・同関連業	241,242	281,245	152,659	238,673	278,336	150,842	216,480	22,193	2,569	2,909	1,817
E 16,17	化学、石油・石炭	249,041	335,192	188,029	249,041	335,192	188,029	230,847	18,194	0	0	0
E 18	プラスチック製品	210,449	267,984	137,046	210,378	267,870	137,030	192,091	18,287	71	114	16
E 19	ゴム製品	252,684	324,333	155,554	252,684	324,333	155,554	221,744	30,940	0	0	0
E 21	窯業・土石製品	237,590	246,467	159,906	237,590	246,467	159,906	212,304	25,286	0	0	0
E 22	鉄鋼業	-	-	-	-	-	-	-	-	-	-	-
E 23	非鉄金属製造業	-	-	-	-	-	-	-	-	-	-	-
E 24	金属製品製造業	267,351	300,417	179,602	266,984	299,923	179,572	234,359	32,625	367	494	30
E 25	はん用機械器具	291,936	351,865	164,470	291,936	351,865	164,470	267,062	24,874	0	0	0
E 26	生産用機械器具	368,028	404,545	202,385	364,182	400,000	201,705	312,874	51,308	3,846	4,545	680
E 27	業務用機械器具	-	-	-	-	-	-	-	-	-	-	-
E 28	電子・デバイス	309,562	345,334	198,187	309,535	345,312	198,144	270,740	38,795	27	22	43
E 29	電気機械器具	288,210	366,967	155,128	287,580	365,964	155,128	268,316	19,264	630	1,003	0
E 30	情報通信機械器具	166,213	187,364	136,507	166,213	187,364	136,507	144,281	21,932	0	0	0
E 31	輸送用機械器具	410,211	426,096	236,792	342,033	353,688	214,790	302,259	39,774	68,178	72,408	22,002
E 32,20	その他の製造業	-	-	-	-	-	-	-	-	-	-	-
E S 1	E 一括分 1	260,209	298,299	160,416	258,340	295,725	160,391	225,747	32,593	1,869	2,574	25
I - 1	卸売業	245,843	291,119	168,114	245,503	290,745	167,833	226,907	18,596	340	374	281
I - 2	小売業	128,095	173,134	99,250	127,760	172,462	99,131	122,117	5,643	335	672	119
M 75	宿泊業	163,203	221,277	116,671	163,203	221,277	116,671	150,981	12,222	0	0	0
M S	M 一括分	94,346	115,716	86,330	94,250	115,494	86,281	92,330	1,920	96	222	49
P 83	医療業	352,845	505,241	303,736	352,365	503,436	303,683	334,544	17,821	480	1,805	53
P S	P 一括分	217,559	267,326	193,013	217,559	267,326	193,013	209,776	7,783	0	0	0
R 91	職業紹介・派遣業	173,958	187,016	153,345	173,958	187,016	153,345	148,397	25,561	0	0	0
R 92	その他の事業サービス	129,093	168,851	104,298	123,475	168,231	95,562	115,939	7,536	5,618	620	8,736
R S	R 一括分	252,608	275,355	156,423	252,337	275,104	156,072	234,339	17,998	271	251	351
T K 1	特掲産業 1	x	x	x	x	x	x	x	x	x	x	x
T K 2	特掲産業 2	283,711	334,871	184,263	277,518	325,544	184,162	247,641	29,877	6,193	9,327	101
T K 3	特掲産業 3	194,229	256,544	146,667	194,083	256,544	146,410	189,009	5,074	146	0	257
T K 4	特掲産業 4	x	x	x	x	x	x	x	x	x	x	x

第2表-1 産業、性別常用労働者の1人平均月間出勤日数及び実労働時間数

(事業所規模 5人以上)

(単位: 日・時間)

	産業	出勤日数			総実労働時間			所定内労働時間			所定外労働時間		
		計	男子	女子	計	男子	女子	計	男子	女子	計	男子	女子
T L	調 査 産 業 計	19.7	20.2	19.2	151.2	166.1	137.9	141.2	150.8	132.6	10.0	15.3	5.3
C	鉱業, 採石業, 砂利採取業	x	x	x	x	x	x	x	x	x	x	x	x
D	建 設 業	20.8	20.9	20.2	169.4	171.7	160.1	153.8	156.3	143.8	15.6	15.4	16.3
E	製 造 業	19.3	19.3	19.1	157.9	164.9	144.9	144.2	148.0	137.0	13.7	16.9	7.9
F	電気・ガス・熱供給・水道業	19.7	19.6	19.7	158.2	159.0	155.6	148.5	149.0	146.8	9.7	10.0	8.8
G	情 報 通 信 業	19.5	19.5	19.6	172.1	174.3	168.1	154.1	155.4	151.7	18.0	18.9	16.4
H	運 輸 業, 郵 便 業	20.4	20.6	19.4	176.8	183.3	144.9	151.6	154.6	136.8	25.2	28.7	8.1
I	卸 売 業, 小 売 業	20.1	20.8	19.6	143.1	161.7	129.5	136.4	150.0	126.5	6.7	11.7	3.0
J	金 融 業, 保 険 業	19.2	20.4	18.5	153.3	170.5	143.0	142.8	156.3	134.7	10.5	14.2	8.3
K	不 動 産 業, 物 品 賃 貸 業	20.7	21.1	20.0	164.5	167.3	160.0	152.1	155.5	146.5	12.4	11.8	13.5
L	学術研究, 専門・技術サービス業	18.8	18.6	19.1	153.3	153.6	152.7	142.6	140.0	145.6	10.7	13.6	7.1
M	宿 泊 業, 飲 食 サービス業	19.1	20.5	18.5	120.8	142.6	111.7	116.1	134.2	108.5	4.7	8.4	3.2
N	生活関連サービス業, 娯楽業	22.0	22.8	21.6	160.6	176.8	151.0	153.3	166.8	145.3	7.3	10.0	5.7
O	教 育, 学 習 支 援 業	18.6	19.6	17.8	154.6	173.0	140.3	138.8	147.7	131.9	15.8	25.3	8.4
P	医 療, 福 祉	19.4	19.9	19.2	147.5	158.9	144.0	143.5	152.9	140.6	4.0	6.0	3.4
Q	複 合 サービス 事 業	21.0	21.0	20.8	167.5	167.3	167.9	159.5	159.6	159.3	8.0	7.7	8.6
R	サービス業(他に分類されないもの)	19.9	20.5	19.2	144.9	165.3	123.0	135.4	150.6	119.0	9.5	14.7	4.0
E09,10	食 料 品 ・ た ば こ	20.7	20.7	20.7	161.4	170.0	155.7	147.9	153.3	144.4	13.5	16.7	11.3
E11	織 維 工 業	18.8	20.2	18.3	131.7	155.6	124.5	129.3	152.5	122.3	2.4	3.1	2.2
E12	木 材 ・ 木 製 品	20.9	20.6	21.8	164.6	166.2	159.6	157.7	157.5	158.4	6.9	8.7	1.2
E13	家 具 ・ 装 備 品	x	x	x	x	x	x	x	x	x	x	x	x
E14	パ ル プ ・ 紙	20.1	20.9	17.8	180.5	197.7	128.0	154.0	163.5	125.0	26.5	34.2	3.0
E15	印 刷 ・ 同 関 連 業	19.4	19.5	19.3	164.7	169.7	153.6	150.9	154.1	143.9	13.8	15.6	9.7
E16,17	化 学, 石 油 ・ 石 炭	19.4	20.1	18.9	157.1	169.5	147.9	148.3	156.1	142.5	8.8	13.4	5.4
E18	プ ラ ス チ ッ ク 製 品	18.1	18.4	17.7	145.9	154.8	134.5	134.6	141.6	125.6	11.3	13.2	8.9
E19	ゴ ム 製 品	20.2	20.8	19.4	162.3	173.7	147.0	153.1	159.6	144.4	9.2	14.1	2.6
E21	窯 業 ・ 土 石 製 品	19.3	19.2	19.7	149.8	149.5	152.0	147.5	147.2	149.8	2.3	2.3	2.2
E22	鉄 鋼 業	-	-	-	-	-	-	-	-	-	-	-	-
E23	非 鉄 金 属 製 造 業	-	-	-	-	-	-	-	-	-	-	-	-
E24	金 属 製 品 製 造 業	18.8	19.2	17.7	157.9	162.0	145.6	145.5	148.6	136.2	12.4	13.4	9.4
E25	は ん 用 機 械 器 具	20.9	21.3	19.8	171.3	185.3	138.4	155.2	163.7	135.2	16.1	21.6	3.2
E26	生 産 用 機 械 器 具	19.9	19.9	19.6	179.8	185.8	151.7	147.2	148.7	140.2	32.6	37.1	11.5
E27	業 務 用 機 械 器 具	-	-	-	-	-	-	-	-	-	-	-	-
E28	電 子 ・ デ バ イ ス	18.0	18.4	16.8	149.4	156.9	125.9	134.5	139.5	118.8	14.9	17.4	7.1
E29	電 気 機 械 器 具	18.8	19.0	18.6	154.5	159.5	145.9	145.8	149.4	139.6	8.7	10.1	6.3
E30	情 報 通 信 機 械 器 具	19.8	20.1	19.4	192.6	199.7	182.6	172.4	177.6	165.0	20.2	22.1	17.6
E31	輸 送 用 機 械 器 具	17.9	18.0	16.9	155.3	156.5	142.4	140.6	141.3	133.0	14.7	15.2	9.4
E32,20	そ の 他 の 製 造 業	-	-	-	-	-	-	-	-	-	-	-	-
E S 1	E 一 括 分 1	20.3	20.9	18.3	165.8	173.0	144.3	153.0	157.9	138.3	12.8	15.1	6.0
I - 1	卸 売 業	19.8	19.8	19.7	160.0	165.8	149.7	148.9	152.3	142.9	11.1	13.5	6.8
I - 2	小 売 業	20.2	21.4	19.6	137.5	159.3	125.9	132.3	148.6	123.6	5.2	10.7	2.3
M75	宿 泊 業	20.4	21.7	19.6	142.3	164.8	128.7	134.7	153.8	123.2	7.6	11.0	5.5
M S	M 一 括 分	18.6	19.9	18.1	112.7	130.5	106.3	109.0	123.5	103.8	3.7	7.0	2.5
P83	医 療 業	19.3	19.5	19.2	149.8	157.8	147.7	145.0	151.0	143.4	4.8	6.8	4.3
P S	P 一 括 分	19.5	20.3	19.2	143.9	160.1	137.8	141.2	155.0	136.0	2.7	5.1	1.8
R91	職 業 紹 介 ・ 派 遣 業	18.6	18.8	18.2	155.0	162.5	142.0	139.1	142.6	133.1	15.9	19.9	8.9
R92	そ の 他 の 事 業 サービス	19.5	20.6	18.9	128.1	161.8	110.5	120.7	147.2	106.9	7.4	14.6	3.6
R S	R 一 括 分	21.1	21.2	20.9	163.5	169.3	149.7	154.7	157.5	148.1	8.8	11.8	1.6
T K 1	特 掲 産 業 1	17.8	19.3	16.7	130.0	155.1	113.3	126.6	149.8	111.1	3.4	5.3	2.2
T K 2	特 掲 産 業 2	18.7	18.4	19.2	150.9	150.8	151.0	142.1	139.0	146.1	8.8	11.8	4.9
T K 3	特 掲 産 業 3	21.6	22.5	20.8	153.5	169.3	137.7	150.4	165.5	135.4	3.1	3.8	2.3
T K 4	特 掲 産 業 4	20.7	20.7	20.8	169.9	172.1	158.4	154.6	154.9	152.6	15.3	17.2	5.8

事業所規模「5人以上」には30人以上の事業所も含む

第2表-2 産業、性別常用労働者の1人平均月間出勤日数及び実労働時間数

(事業所規模 30人以上)

(単位: 日・時間)

	産業	出勤日数			総実労働時間			所定内労働時間			所定外労働時間		
		計	男子	女子	計	男子	女子	計	男子	女子	計	男子	女子
T L	調 査 産 業 計	19.7	20.1	19.3	155.8	167.4	143.7	143.9	150.2	137.4	11.9	17.2	6.3
C	鉱業, 採石業, 砂利採取業	x	x	x	x	x	x	x	x	x	x	x	x
D	建 設 業	21.5	21.5	21.6	182.9	184.8	177.8	158.4	159.2	156.3	24.5	25.6	21.5
E	製 造 業	19.1	19.1	19.2	160.1	165.0	150.2	144.7	146.7	140.8	15.4	18.3	9.4
F	電気・ガス・熱供給・水道業	19.6	19.5	19.8	157.9	159.4	151.6	148.4	148.5	147.9	9.5	10.9	3.7
G	情 報 通 信 業	19.9	20.1	19.1	172.6	175.1	164.6	153.4	155.2	147.8	19.2	19.9	16.8
H	運 輸 業, 郵 便 業	20.3	20.7	18.7	176.7	185.4	138.6	149.1	153.4	130.2	27.6	32.0	8.4
I	卸 売 業, 小 売 業	20.5	21.6	19.7	136.2	154.2	121.3	129.0	141.8	118.4	7.2	12.4	2.9
J	金 融 業, 保 険 業	19.1	19.9	18.4	150.9	163.4	141.6	138.9	149.4	131.1	12.0	14.0	10.5
K	不 動 産 業, 物 品 賃 貸 業	19.1	19.7	18.1	142.0	149.4	130.4	136.2	143.8	124.1	5.8	5.6	6.3
L	学術研究, 専門・技術サービス業	18.5	18.5	18.4	159.0	155.1	163.9	138.9	134.1	145.0	20.1	21.0	18.9
M	宿 泊 業, 飲 食 サービス業	18.0	19.2	17.3	124.3	143.9	113.4	118.2	134.5	109.2	6.1	9.4	4.2
N	生活関連サービス業, 娯楽業	21.9	22.7	21.2	152.9	171.3	138.9	146.7	162.0	135.1	6.2	9.3	3.8
O	教 育, 学 習 支 援 業	19.1	20.4	17.7	165.5	181.0	147.8	148.8	157.0	139.4	16.7	24.0	8.4
P	医 療, 福 祉	19.9	19.8	19.9	155.4	160.2	153.6	150.7	153.9	149.5	4.7	6.3	4.1
Q	複 合 サービス 事 業	21.7	21.9	21.4	173.1	173.6	172.2	164.5	165.3	162.9	8.6	8.3	9.3
R	サービス業(他に分類されないもの)	19.6	20.0	19.1	144.4	165.6	121.9	132.6	148.0	116.2	11.8	17.6	5.7
E09,10	食 料 品 ・ た ば こ	20.7	20.5	20.8	168.1	171.8	165.1	151.0	151.9	150.2	17.1	19.9	14.9
E11	織 維 工 業	19.8	20.3	19.5	152.4	160.6	148.5	148.3	156.8	144.2	4.1	3.8	4.3
E12	木 材 ・ 木 製 品	21.4	21.3	21.5	178.3	182.0	162.2	159.8	160.2	158.0	18.5	21.8	4.2
E13	家 具 ・ 装 備 品	x	x	x	x	x	x	x	x	x	x	x	x
E14	パ ル プ ・ 紙	20.1	20.9	17.8	180.5	197.7	128.0	154.0	163.5	125.0	26.5	34.2	3.0
E15	印 刷 ・ 同 関 連 業	19.4	19.5	19.3	164.7	169.7	153.6	150.9	154.1	143.9	13.8	15.6	9.7
E16,17	化 学, 石 油 ・ 石 炭	19.8	20.2	19.5	160.8	171.1	153.6	151.1	156.0	147.7	9.7	15.1	5.9
E18	プ ラ ス チ ッ ク 製 品	18.1	18.4	17.7	145.9	154.8	134.5	134.6	141.6	125.6	11.3	13.2	8.9
E19	ゴ ム 製 品	20.2	20.8	19.4	162.3	173.7	147.0	153.1	159.6	144.4	9.2	14.1	2.6
E21	窯 業 ・ 土 石 製 品	18.1	18.1	18.2	150.2	150.8	145.7	144.7	145.3	139.5	5.5	5.5	6.2
E22	鉄 鋼 業	-	-	-	-	-	-	-	-	-	-	-	-
E23	非 鉄 金 属 製 造 業	-	-	-	-	-	-	-	-	-	-	-	-
E24	金 属 製 品 製 造 業	18.8	19.1	17.9	160.0	164.4	148.1	145.0	147.8	137.5	15.0	16.6	10.6
E25	は ん 用 機 械 器 具	20.7	21.1	19.8	168.7	183.3	137.7	155.2	165.1	134.2	13.5	18.2	3.5
E26	生 産 用 機 械 器 具	19.5	19.5	19.5	176.9	182.9	150.0	146.2	147.6	140.1	30.7	35.3	9.9
E27	業 務 用 機 械 器 具	-	-	-	-	-	-	-	-	-	-	-	-
E28	電 子 ・ デ バ イ ス	18.0	18.4	16.7	149.2	156.6	126.1	133.9	138.8	118.7	15.3	17.8	7.4
E29	電 気 機 械 器 具	18.8	19.0	18.6	154.5	159.5	145.9	145.8	149.4	139.6	8.7	10.1	6.3
E30	情 報 通 信 機 械 器 具	19.8	20.1	19.4	192.6	199.7	182.6	172.4	177.6	165.0	20.2	22.1	17.6
E31	輸 送 用 機 械 器 具	17.9	18.0	16.9	155.3	156.5	142.4	140.6	141.3	133.0	14.7	15.2	9.4
E32,20	そ の 他 の 製 造 業	-	-	-	-	-	-	-	-	-	-	-	-
E S 1	E 一 括 分 1	18.8	19.0	18.4	160.8	166.2	146.6	142.2	143.6	138.5	18.6	22.6	8.1
I - 1	卸 売 業	20.5	20.9	19.9	166.4	177.8	146.8	152.2	158.2	141.9	14.2	19.6	4.9
I - 2	小 売 業	20.5	22.0	19.6	125.9	141.3	116.0	121.1	132.8	113.5	4.8	8.5	2.5
M75	宿 泊 業	20.2	21.6	19.1	148.8	169.8	132.1	138.2	157.5	122.8	10.6	12.3	9.3
M S	M 一 括 分	15.9	15.7	16.0	102.2	105.9	100.7	100.2	100.7	100.0	2.0	5.2	0.7
P83	医 療 業	19.9	19.7	20.0	158.1	160.7	157.2	152.7	153.9	152.3	5.4	6.8	4.9
P S	P 一 括 分	19.8	20.1	19.6	150.1	159.5	145.4	146.7	154.0	143.1	3.4	5.5	2.3
R91	職 業 紹 介 ・ 派 遣 業	18.3	18.4	18.0	155.4	164.8	140.7	137.5	141.4	131.4	17.9	23.4	9.3
R92	そ の 他 の 事 業 サービス	19.9	20.7	19.4	134.2	166.2	114.2	124.6	149.2	109.3	9.6	17.0	4.9
R S	R 一 括 分	20.7	20.8	20.0	161.6	165.6	144.9	152.4	154.7	142.9	9.2	10.9	2.0
T K 1	特 掲 産 業 1	x	x	x	x	x	x	x	x	x	x	x	x
T K 2	特 掲 産 業 2	18.0	17.9	18.1	154.1	147.5	166.7	135.5	129.7	146.6	18.6	17.8	20.1
T K 3	特 掲 産 業 3	22.0	22.9	21.3	150.0	171.9	133.4	146.5	165.5	132.1	3.5	6.4	1.3
T K 4	特 掲 産 業 4	x	x	x	x	x	x	x	x	x	x	x	x

第3表-1 産業、性別常用労働者数及びパートタイム労働者比率

(事業所規模 5人以上)

	産業	前月末常用労働者数			本月中増加労働者数			本月中減少労働者数		
		計	男子	女子	計	男子	女子	計	男子	女子
T L	調査産業計	538,860	255,868	282,992	14,284	5,560	8,724	13,571	5,970	7,601
C	鉱業，採石業，砂利採取業	x	x	x	x	x	x	x	x	x
D	建設業	33,021	26,561	6,460	829	684	145	1,785	1,590	195
E	製造業	85,245	55,389	29,856	538	258	280	1,078	691	387
F	電気・ガス・熱供給・水道業	2,661	2,064	597	20	9	11	2	2	0
G	情報通信業	6,877	4,456	2,421	62	49	13	72	21	51
H	運輸業，郵便業	25,320	21,004	4,316	311	303	8	286	265	21
I	卸売業，小売業	102,096	42,825	59,271	2,737	996	1,741	3,705	999	2,706
J	金融業，保険業	16,377	6,104	10,273	436	103	333	373	110	263
K	不動産業，物品賃貸業	6,359	4,003	2,356	160	60	100	109	99	10
L	学術研究，専門・技術サービス業	9,946	5,461	4,485	350	130	220	203	152	51
M	宿泊業，飲食サービス業	40,472	11,893	28,579	1,806	687	1,119	1,359	372	987
N	生活関連サービス業，娯楽業	17,320	6,493	10,827	516	144	372	572	249	323
O	教育，学習支援業	49,003	21,384	27,619	859	322	537	477	44	433
P	医療，福祉	100,375	23,628	76,747	4,292	920	3,372	1,983	526	1,457
Q	複合サービス事業	13,573	9,040	4,533	326	210	116	574	351	223
R	サービス業(他に分類されないもの)	30,142	15,493	14,649	1,042	685	357	992	498	494
E 09,10	食料品・たばこ	16,976	6,835	10,141	207	75	132	180	80	100
E 11	繊維工業	4,603	1,065	3,538	32	5	27	57	18	39
E 12	木材・木製品	2,009	1,532	477	3	3	0	4	0	4
E 13	家具・装備品	x	x	x	x	x	x	x	x	x
E 14	パルプ・紙	1,046	786	260	3	3	0	6	3	3
E 15	印刷・同関連業	2,078	1,429	649	16	9	7	19	6	13
E 16,17	化学、石油・石炭	5,635	2,377	3,258	24	6	18	56	11	45
E 18	プラスチック製品	2,231	1,248	983	14	8	6	20	6	14
E 19	ゴム製品	1,951	1,125	826	10	3	7	4	4	0
E 21	窯業・土石製品	2,916	2,612	304	31	31	0	121	116	5
E 22	鉄鋼業	-	-	-	-	-	-	-	-	-
E 23	非鉄金属製造業	-	-	-	-	-	-	-	-	-
E 24	金属製品製造業	5,877	4,385	1,492	33	14	19	44	17	27
E 25	はん用機械器具	1,775	1,247	528	12	7	5	21	19	2
E 26	生産用機械器具	6,679	5,499	1,180	40	9	31	109	20	89
E 27	業務用機械器具	-	-	-	-	-	-	-	-	-
E 28	電子・デバイス	13,048	9,931	3,117	53	44	9	129	118	11
E 29	電気機械器具	3,002	1,893	1,109	9	0	9	39	33	6
E 30	情報通信機械器具	548	319	229	0	0	0	14	6	8
E 31	輸送用機械器具	11,689	10,713	976	38	30	8	237	222	15
E 32,20	その他の製造業	-	-	-	-	-	-	-	-	-
E S 1	E 一括分 1	2,834	2,116	718	8	8	0	14	8	6
I - 1	卸売業	25,035	15,967	9,068	851	201	650	809	72	737
I - 2	小売業	77,061	26,858	50,203	1,886	795	1,091	2,896	927	1,969
M 75	宿泊業	11,019	4,163	6,856	793	203	590	207	30	177
M S	M 一括分	29,453	7,730	21,723	1,013	484	529	1,152	342	810
P 83	医療業	59,446	12,302	47,144	3,063	661	2,402	1,376	399	977
P S	P 一括分	40,929	11,326	29,603	1,229	259	970	607	127	480
R 91	職業紹介・派遣業	5,877	3,709	2,168	424	363	61	315	236	79
R 92	その他の事業サービス	14,452	4,899	9,553	479	189	290	521	117	404
R S	R 一括分	9,813	6,885	2,928	139	133	6	156	145	11
T K 1	特掲産業 1	389	157	232	6	0	6	17	6	11
T K 2	特掲産業 2	7,741	4,469	3,272	322	128	194	179	149	30
T K 3	特掲産業 3	8,552	4,273	4,279	22	0	22	398	185	213
T K 4	特掲産業 4	3,527	2,942	585	0	0	0	79	79	0

事業所規模「5人以上」には30人以上の事業所も含む

(単位：人・%)

本月末常用労働者数			うちパートタイム労働者数			パートタイム労働者比率			
計	男子	女子	計	男子	女子	計	男子	女子	
539,573	255,458	284,115	141,573	27,834	113,739	26.2	10.9	40.0	T L
x	x	x	x	x	x	x	x	x	C
32,065	25,655	6,410	2,354	633	1,721	7.3	2.5	26.8	D
84,705	54,956	29,749	12,337	2,083	10,254	14.6	3.8	34.5	E
2,679	2,071	608	142	73	69	5.3	3.5	11.3	F
6,867	4,484	2,383	115	11	104	1.7	0.2	4.4	G
25,345	21,042	4,303	3,374	1,765	1,609	13.3	8.4	37.4	H
101,128	42,822	58,306	43,535	8,172	35,363	43.0	19.1	60.7	I
16,440	6,097	10,343	2,812	109	2,703	17.1	1.8	26.1	J
6,410	3,964	2,446	1,384	626	758	21.6	15.8	31.0	K
10,093	5,439	4,654	1,677	416	1,261	16.6	7.6	27.1	L
40,919	12,208	28,711	28,253	5,877	22,376	69.0	48.1	77.9	M
17,264	6,388	10,876	4,964	925	4,039	28.8	14.5	37.1	N
49,385	21,662	27,723	10,174	2,137	8,037	20.6	9.9	29.0	O
102,684	24,022	78,662	19,831	2,653	17,178	19.3	11.0	21.8	P
13,325	8,899	4,426	781	290	491	5.9	3.3	11.1	Q
30,192	15,680	14,512	9,840	2,064	7,776	32.6	13.2	53.6	R
17,003	6,830	10,173	6,002	1,373	4,629	35.3	20.1	45.5	E 09,10
4,578	1,052	3,526	1,712	127	1,585	37.4	12.1	45.0	E 11
2,008	1,535	473	9	6	3	0.4	0.4	0.6	E 12
x	x	x	x	x	x	x	x	x	E 13
1,043	786	257	196	21	175	18.8	2.7	68.1	E 14
2,075	1,432	643	311	62	249	15.0	4.3	38.7	E 15
5,603	2,372	3,231	1,646	173	1,473	29.4	7.3	45.6	E 16,17
2,225	1,250	975	375	41	334	16.9	3.3	34.3	E 18
1,957	1,124	833	14	0	14	0.7	0.0	1.7	E 19
2,826	2,527	299	52	30	22	1.8	1.2	7.4	E 21
-	-	-	-	-	-	-	-	-	E 22
-	-	-	-	-	-	-	-	-	E 23
5,866	4,382	1,484	365	58	307	6.2	1.3	20.7	E 24
1,766	1,235	531	246	3	243	13.9	0.2	45.8	E 25
6,610	5,488	1,122	257	2	255	3.9	0.0	22.7	E 26
-	-	-	-	-	-	-	-	-	E 27
12,972	9,857	3,115	488	140	348	3.8	1.4	11.2	E 28
2,972	1,860	1,112	298	8	290	10.0	0.4	26.1	E 29
534	313	221	40	1	39	7.5	0.3	17.6	E 30
11,490	10,521	969	17	5	12	0.1	0.0	1.2	E 31
-	-	-	-	-	-	-	-	-	E 32,20
2,828	2,116	712	308	33	275	10.9	1.6	38.6	E S 1
25,077	16,096	8,981	2,412	538	1,874	9.6	3.3	20.9	I - 1
76,051	26,726	49,325	41,123	7,634	33,489	54.1	28.6	67.9	I - 2
11,605	4,336	7,269	5,872	1,287	4,585	50.6	29.7	63.1	M75
29,314	7,872	21,442	22,381	4,590	17,791	76.3	58.3	83.0	M S
61,133	12,564	48,569	9,344	1,097	8,247	15.3	8.7	17.0	P 83
41,551	11,458	30,093	10,487	1,556	8,931	25.2	13.6	29.7	P S
5,986	3,836	2,150	453	138	315	7.6	3.6	14.7	R 91
14,410	4,971	9,439	8,155	1,426	6,729	56.6	28.7	71.3	R 92
9,796	6,873	2,923	1,232	500	732	12.6	7.3	25.0	R S
378	151	227	145	11	134	38.4	7.3	59.0	T K 1
7,884	4,448	3,436	1,290	350	940	16.4	7.9	27.4	T K 2
8,176	4,088	4,088	2,649	1,077	1,572	32.4	26.3	38.5	T K 3
3,448	2,863	585	360	234	126	10.4	8.2	21.5	T K 4

第3表-2 産業、性別常用労働者数及びパートタイム労働者比率

(事業所規模 30人以上)

	産業	前月末常用労働者数			本月中増加労働者数			本月中減少労働者数		
		計	男子	女子	計	男子	女子	計	男子	女子
T L	調査産業計	304,193	156,688	147,505	7,350	2,883	4,467	6,167	2,887	3,280
C	鉱業，採石業，砂利採取業	x	x	x	x	x	x	x	x	x
D	建設業	10,170	7,461	2,709	50	50	0	308	258	50
E	製造業	71,057	47,624	23,433	532	254	278	957	638	319
F	電気・ガス・熱供給・水道業	1,857	1,499	358	18	9	9	0	0	0
G	情報通信業	5,102	3,842	1,260	62	49	13	72	21	51
H	運輸業，郵便業	18,224	14,801	3,423	175	167	8	200	179	21
I	卸売業，小売業	35,989	16,217	19,772	848	546	302	822	458	364
J	金融業，保険業	8,324	3,567	4,757	209	65	144	146	72	74
K	不動産業，物品賃貸業	2,560	1,578	982	55	26	29	40	30	10
L	学術研究，専門・技術サービス業	3,961	2,238	1,723	111	82	29	203	152	51
M	宿泊業，飲食サービス業	13,131	4,675	8,456	1,077	337	740	371	132	239
N	生活関連サービス業，娯楽業	7,849	3,361	4,488	106	28	78	256	49	207
O	教育，学習支援業	27,215	14,470	12,745	82	32	50	311	7	304
P	医療，福祉	69,999	19,154	50,845	2,809	495	2,314	1,237	276	961
Q	複合サービス事業	9,852	6,497	3,355	250	134	116	422	199	223
R	サービス業(他に分類されないもの)	18,830	9,634	9,196	966	609	357	821	415	406
E 09,10	食料品・たばこ	12,627	5,640	6,987	207	75	132	180	80	100
E 11	繊維工業	2,739	892	1,847	32	5	27	57	18	39
E 12	木材・木製品	715	580	135	3	3	0	4	0	4
E 13	家具・装備品	x	x	x	x	x	x	x	x	x
E 14	パルプ・紙	1,046	786	260	3	3	0	6	3	3
E 15	印刷・同関連業	2,078	1,429	649	16	9	7	19	6	13
E 16,17	化学、石油・石炭	5,068	2,097	2,971	24	6	18	56	11	45
E 18	プラスチック製品	2,231	1,248	983	14	8	6	20	6	14
E 19	ゴム製品	1,951	1,125	826	10	3	7	4	4	0
E 21	窯業・土石製品	1,059	950	109	31	31	0	72	67	5
E 22	鉄鋼業	-	-	-	-	-	-	-	-	-
E 23	非鉄金属製造業	-	-	-	-	-	-	-	-	-
E 24	金属製品製造業	4,698	3,409	1,289	27	10	17	40	13	27
E 25	はん用機械器具	1,482	1,011	471	12	7	5	21	19	2
E 26	生産用機械器具	5,426	4,451	975	40	9	31	41	20	21
E 27	業務用機械器具	-	-	-	-	-	-	-	-	-
E 28	電子・デバイス	12,432	9,418	3,014	53	44	9	129	118	11
E 29	電気機械器具	3,002	1,893	1,109	9	0	9	39	33	6
E 30	情報通信機械器具	548	319	229	0	0	0	14	6	8
E 31	輸送用機械器具	11,689	10,713	976	38	30	8	237	222	15
E 32,20	その他の製造業	-	-	-	-	-	-	-	-	-
E S 1	E 一括分 1	1,918	1,386	532	8	8	0	14	8	6
I - 1	卸売業	9,067	5,734	3,333	255	146	109	124	72	52
I - 2	小売業	26,922	10,483	16,439	593	400	193	698	386	312
M75	宿泊業	6,122	2,756	3,366	668	203	465	132	30	102
M S	M 一括分	7,009	1,919	5,090	409	134	275	239	102	137
P83	医療業	46,790	11,457	35,333	2,382	428	1,954	867	166	701
P S	P 一括分	23,209	7,697	15,512	427	67	360	370	110	260
R91	職業紹介・派遣業	5,126	3,108	2,018	424	363	61	315	236	79
R92	その他の事業サービス	10,664	4,069	6,595	479	189	290	433	117	316
R S	R 一括分	3,040	2,457	583	63	57	6	73	62	11
T K 1	特掲産業 1	x	x	x	x	x	x	x	x	x
T K 2	特掲産業 2	2,395	1,590	805	108	85	23	179	149	30
T K 3	特掲産業 3	5,632	2,411	3,221	22	0	22	264	51	213
T K 4	特掲産業 4	x	x	x	x	x	x	x	x	x

(単位：人・%)

本月末常用労働者数			うちパートタイム労働者数			パートタイム労働者比率			
計	男子	女子	計	男子	女子	計	男子	女子	
305,376	156,684	148,692	68,988	15,937	53,051	22.6	10.2	35.7	T L
x	x	x	x	x	x	x	x	x	C
9,912	7,253	2,659	623	0	623	6.3	0.0	23.4	D
70,632	47,240	23,392	10,309	1,921	8,388	14.6	4.1	35.9	E
1,875	1,508	367	27	18	9	1.4	1.2	2.5	F
5,092	3,870	1,222	115	11	104	2.3	0.3	8.5	G
18,199	14,789	3,410	2,618	1,116	1,502	14.4	7.5	44.0	H
36,015	16,305	19,710	20,015	5,859	14,156	55.6	35.9	71.8	I
8,387	3,560	4,827	1,867	109	1,758	22.3	3.1	36.4	J
2,575	1,574	1,001	579	89	490	22.5	5.7	49.0	K
3,869	2,168	1,701	375	108	267	9.7	5.0	15.7	L
13,837	4,880	8,957	8,994	2,440	6,554	65.0	50.0	73.2	M
7,699	3,340	4,359	2,056	303	1,753	26.7	9.1	40.2	N
26,986	14,495	12,491	3,600	506	3,094	13.3	3.5	24.8	O
71,571	19,373	52,198	10,949	2,027	8,922	15.3	10.5	17.1	P
9,680	6,432	3,248	357	43	314	3.7	0.7	9.7	Q
18,975	9,828	9,147	6,504	1,387	5,117	34.3	14.1	55.9	R
12,654	5,635	7,019	5,473	1,373	4,100	43.3	24.4	58.4	E 09, 10
2,714	879	1,835	629	71	558	23.2	8.1	30.4	E 11
714	583	131	9	6	3	1.3	1.0	2.3	E 12
x	x	x	x	x	x	x	x	x	E 13
1,043	786	257	196	21	175	18.8	2.7	68.1	E 14
2,075	1,432	643	311	62	249	15.0	4.3	38.7	E 15
5,036	2,092	2,944	1,509	173	1,336	30.0	8.3	45.4	E 16, 17
2,225	1,250	975	375	41	334	16.9	3.3	34.3	E 18
1,957	1,124	833	14	0	14	0.7	0.0	1.7	E 19
1,018	914	104	52	30	22	5.1	3.3	21.2	E 21
-	-	-	-	-	-	-	-	-	E 22
-	-	-	-	-	-	-	-	-	E 23
4,685	3,406	1,279	364	57	307	7.8	1.7	24.0	E 24
1,473	999	474	246	3	243	16.7	0.3	51.3	E 25
5,425	4,440	985	255	0	255	4.7	0.0	25.9	E 26
-	-	-	-	-	-	-	-	-	E 27
12,356	9,344	3,012	385	37	348	3.1	0.4	11.6	E 28
2,972	1,860	1,112	298	8	290	10.0	0.4	26.1	E 29
534	313	221	40	1	39	7.5	0.3	17.6	E 30
11,490	10,521	969	17	5	12	0.1	0.0	1.2	E 31
-	-	-	-	-	-	-	-	-	E 32, 20
1,912	1,386	526	135	33	102	7.1	2.4	19.4	E S 1
9,198	5,808	3,390	1,731	538	1,193	18.8	9.3	35.2	I - 1
26,817	10,497	16,320	18,284	5,321	12,963	68.2	50.7	79.4	I - 2
6,658	2,929	3,729	3,292	976	2,316	49.4	33.3	62.1	M 75
7,179	1,951	5,228	5,702	1,464	4,238	79.4	75.0	81.1	M S
48,305	11,719	36,586	5,437	968	4,469	11.3	8.3	12.2	P 83
23,266	7,654	15,612	5,512	1,059	4,453	23.7	13.8	28.5	P S
5,235	3,235	2,000	453	138	315	8.7	4.3	15.8	R 91
10,710	4,141	6,569	5,762	1,090	4,672	53.8	26.3	71.1	R 92
3,030	2,452	578	289	159	130	9.5	6.5	22.5	R S
x	x	x	x	x	x	x	x	x	T K 1
2,324	1,526	798	127	75	52	5.5	4.9	6.5	T K 2
5,390	2,360	3,030	1,260	83	1,177	23.4	3.5	38.8	T K 3
x	x	x	x	x	x	x	x	x	T K 4

第4表 事業所規模、性別常用労働者の1人平均月間現金給与額

(単位：円)

	産業	現金給与総額			きまって支給する給与			所定内	超過労	特別に支払われた給与		
		計	男子	女子	計	男子	女子			計	男子	女子
(事業所規模 5～29人)												
TL	調査産業計	199,241	262,955	152,686	198,152	261,808	151,638	190,524	7,628	1,089	1,147	1,048
(事業所規模 30～99人)												
TL	調査産業計	245,176	301,924	184,959	230,422	283,205	174,412	215,342	15,080	14,754	18,719	10,547
(事業所規模 100人以上)												
TL	調査産業計	302,296	366,807	234,261	295,966	355,663	233,008	271,234	24,732	6,330	11,144	1,253

第5表 事業所規模、性別常用労働者の1人平均月間出勤日数及び実労働時間数

(単位：日・時間)

	産業	出勤日数			総実労働時間			所定内労働時間			所定外労働時間		
		計	男子	女子	計	男子	女子	計	男子	女子	計	男子	女子
(事業所規模 5～29人)													
TL	調査産業計	19.6	20.4	19.1	145.2	164.1	131.6	137.7	151.9	127.4	7.5	12.2	4.2
(事業所規模 30～99人)													
TL	調査産業計	19.9	20.6	19.1	153.1	168.1	137.4	141.5	150.4	132.1	11.6	17.7	5.3
(事業所規模 100人以上)													
TL	調査産業計	19.6	19.7	19.6	158.8	166.7	150.4	146.6	149.9	143.0	12.2	16.8	7.4

第6表 事業所規模、産業、就業形態別常用労働者の1人平均月間現金給与額

(単位：円)

	産業	一般労働者					パートタイム労働者				
		現金給与総額	決まって支給する給与	所定内給与	超過労働給与	特別に支払われた給与	現金給与総額	決まって支給する給与	所定内給与	超過労働給与	特別に支払われた給与
(事業所規模 5人以上)											
TL	調査産業計	295,344	286,559	267,697	18,862	8,785	87,700	87,552	85,395	2,157	148
E	製造業	294,347	282,953	253,060	29,893	11,394	105,429	105,326	98,516	6,810	103
I	卸売業, 小売業	261,980	259,900	246,517	13,383	2,080	82,287	82,249	81,218	1,031	38
P	医療, 福祉	304,549	304,269	290,881	13,388	280	96,510	96,510	95,431	1,079	0
(事業所規模 30人以上)											
TL	調査産業計	324,583	310,869	286,378	24,491	13,714	94,664	94,361	90,951	3,410	303
E	製造業	312,236	298,594	264,388	34,206	13,642	112,296	112,173	104,025	8,148	123
I	卸売業, 小売業	258,792	258,135	239,576	18,559	657	78,311	78,229	76,908	1,321	82
P	医療, 福祉	344,260	343,878	326,896	16,982	382	113,173	113,173	112,035	1,138	0
事業所規模「5人以上」には30人以上の事業所も含む											

第7表 事業所規模、産業、就業形態別常用労働者の1人平均月間出勤日数及び実労働時間数

(単位：日・時間)

	産業	一般労働者				パートタイム労働者			
		出勤日数	総実労働時間数	所定内労働時間数	所定外労働時間数	出勤日数	総実労働時間数	所定内労働時間数	所定外労働時間数
(事業所規模 5人以上)									
T L	調 査 産 業 計	20.5	169.8	156.9	12.9	17.4	99.4	97.4	2.0
E	製 造 業	19.3	162.4	147.4	15.0	18.9	131.2	124.8	6.4
I	卸 売 業 , 小 売 業	21.1	172.7	162.0	10.7	18.8	104.0	102.7	1.3
P	医 療 , 福 祉	20.6	162.9	158.1	4.8	14.6	84.3	83.7	0.6
(事業所規模 30人以上)									
T L	調 査 産 業 計	20.3	170.9	156.4	14.5	17.8	104.3	101.2	3.1
E	製 造 業	19.1	163.7	147.0	16.7	19.4	139.4	131.7	7.7
I	卸 売 業 , 小 売 業	21.9	182.1	168.4	13.7	19.4	99.8	97.8	2.0
P	医 療 , 福 祉	20.8	167.3	161.8	5.5	14.8	90.5	89.9	0.6

事業所規模「5人以上」には30人以上の事業所も含む

第8表 事業所規模、産業、就業形態別常用労働者数

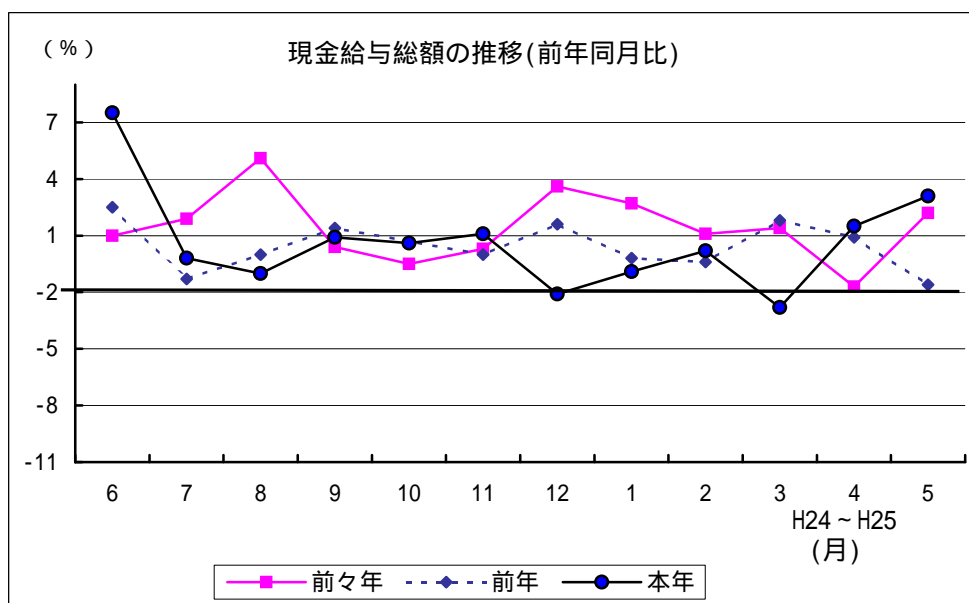
(単位：人)

	産業	一般労働者				パートタイム労働者			
		前月末 常用労働者数	本月中 増加労働者数	本月中 減少労働者数	本月末 常用労働者数	前月末 常用労働者数	本月中 増加労働者数	本月中 減少労働者数	本月末 常用労働者数
(事業所規模 5人以上)									
T L	調 査 産 業 計	397,060	8,832	7,915	398,000	141,800	5,452	5,656	141,573
E	製 造 業	72,884	312	825	72,368	12,361	226	253	12,337
I	卸 売 ・ 小 売 業	57,929	1,638	1,983	57,593	44,167	1,099	1,722	43,535
P	医 療 , 福 祉	80,345	3,269	760	82,853	20,030	1,023	1,223	19,831
(事業所規模 30人以上)									
T L	調 査 産 業 計	235,721	4,631	3,987	236,388	68,472	2,719	2,180	68,988
E	製 造 業	60,724	306	704	60,323	10,333	226	253	10,309
I	卸 売 ・ 小 売 業	15,778	535	321	16,000	20,211	313	501	20,015
P	医 療 , 福 祉	59,000	2,314	692	60,622	10,999	495	545	10,949

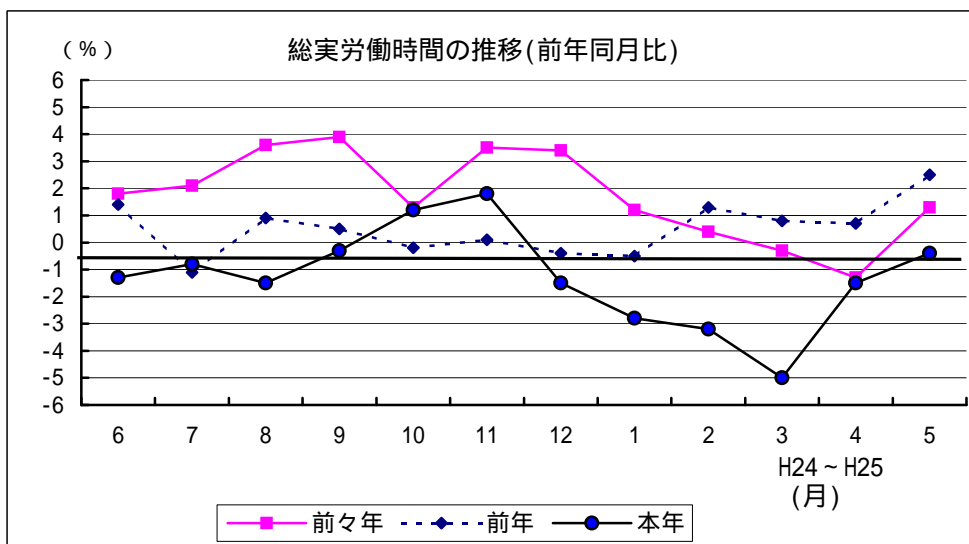
事業所規模「5人以上」には30人以上の事業所も含む

グラフで見る今月の動き (調査産業計:5人以上)

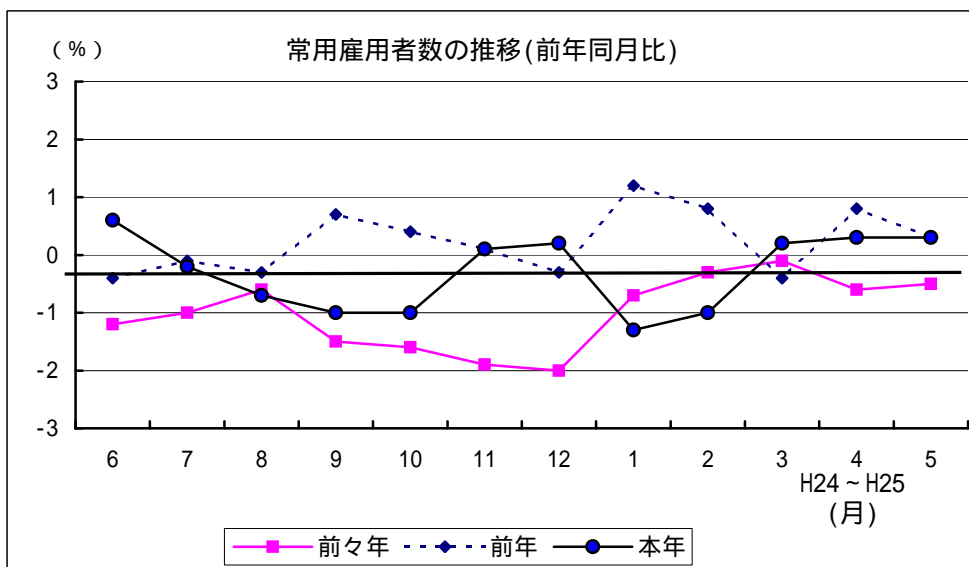
1 賃金の動き (p1参照)



2 労働時間の動き (p2参照)



3 雇用の動き (p3参照)



「事業所規模5人以上」には30人以上の事業所も含む
前年同月比は実数により作成

毎月勤労統計調査の説明

1 調査の目的

この調査は、統計法に基づく基幹統計であって、熊本県における勤労者の賃金、労働時間及び雇用について毎月の変動を明らかにすることを目的としています。

2 調査対象

この調査は鉱業、建設業、製造業、電気・ガス・熱供給・水道業、情報通信業、運輸業、卸売・小売業、金融・保険業、不動産業、飲食店、宿泊業、医療、福祉、教育、学習支援業、複合サービス事業、サービス業（他に分類されないもの）で、常時5人以上の常用労働者を雇用する事業所のうち厚生労働大臣の指定する約650事業所について調査を行っています。

3 調査事項の定義

1 現金給与額

「現金給与額」とは、所得税、社会保険料、組合費、購買代金等を差し引く以前の総額のことです。

「きまって支給する給与」とは、労働契約、団体協約あるいは事業所の給与規則等によってあらかじめ定められている支給条件、算定方法によって支給される給与のことであって、「超過労働給与」を含みません。

「所定内給与」とは、「きまって支給する給与」のうち「超過労働給与」以外のものをいいます。ここで「超過労働給与」とは、所定の労働時間を超える労働に対して支給される給与や、休日労働、深夜労働に対して支給する給与のことです。

「特別に支払われた給与」とは、ボーナス、ベースアップの差額追給分、3か月を超える期間で算定される手当、一時的突発的に支給される給与などです。

「現金給与総額」とは、「きまって支給する給与」と「特別に支払われた給与」の合計額です。

2 実労働時間数

調査期間中に労働者が実際に労働した時間数のことです。休憩時間は、給与が支給されると否とにかかわらず除かれます。

「所定内労働時間数」とは、事務所の就業規則で定められた正規の始業時刻と就業時刻との間の実労働時間数のことです。

「所定外労働時間数」とは、早出、残業、臨時の呼出、休日出勤等の実労働時間数のことです。

「総実労働時間数」とは、「所定内労働時間数」と「所定外労働時間数」との合計です。

3 出勤日数

調査期間中に労働者が実際に出勤した日数のことです。有給であっても事業所に出勤しない日は出勤日にはなりません。

4 常用労働者

「常用労働者」とは、次のうち、いずれかに該当する労働者のことです。

期間をきめず雇われている者。

1か月を超える期間をきめて雇われている者。

日々又は1か月以内の期間を限って雇われている者のうち、前2か月にそれぞれ18日以上雇われた者。

「パートタイム労働者」とは、常用労働者のうち次の何れかに該当する労働者のことで、一般にいう臨時職員のことでありません。

1日の所定労働時間が一般の労働者よりも短い者。

1日の所定労働時間が一般の労働者と同じで、一週の所定労働日数が一般の労働者よりも短い者。

「一般労働者」とは、常用労働者のうち「パートタイム労働者」以外の者のことです。

4 調査結果の算定

この調査結果の数値は、調査事業所からの報告を基にして本県の規模5人以上のすべての事業所に対応するよう推計したものです。

5 産業分類の接続について

平成22年1月分調査から、平成19年11月に改訂された日本標準産業分類に基づく集計結果を公表します。このため、旧産業分類と新産業分類が接続しないもの(下表「×」)は、指数を掲載していません。

新産業分類(平成22年以降)	旧産業との接続	旧産業分類(平成21年以前)
T L 調査産業計		T L 調査産業計
C 鉱業, 採石業, 砂利採取業		D 鉱業
D 建設業		E 建設業
E 製造業		F 製造業
F 電気・ガス・熱供給・水道業		G 電気・ガス・熱供給・水道業
G 情報通信業		H 情報通信業
H 運輸業, 郵便業		I 運輸業
I 卸売業, 小売業		J 卸売・小売業
J 金融業, 保険業		K 金融・保険業
K 不動産業, 物品賃貸業	×	
L 学術研究, 専門・技術サービス業	×	
M 宿泊業, 飲食サービス業	×	
N 生活関連サービス業, 娯楽業	×	
O 教育, 学習支援業		O 教育, 学習支援業
P 医療, 福祉		N 医療, 福祉
Q 複合サービス事業		P 複合サービス事業
R サービス業(他に分類されないもの)	×	
記号の説明		
...完全接続	...完全ではないが、接続するもの	×...接続しない

統計資料室のご案内



統計調査課内にある統計資料室では、国や各都道府県、市町村などが発行した各種統計資料約 10,000 点を保管しています。

これらの資料は、どなたでも利用することができます。お気軽にご利用ください。

- < 場所 > 熊本県庁 本館 6 階 統計調査課内
- < 利用時間 > 月～金曜日 午前 8 時半から正午、午後 1 時から午後 5 時 15 分
(ただし祝日、年末年始の休日を除く)
- < 貸出期間 > 1 週間以内 (一部貸出禁止の資料があります。)
貸出は**県内在住者**で、1 人 5 冊までとなっています。貸出を希望される方は免許証など**氏名及び住所を確認できるもの**を持参して下さい。

本誌のデータは、インターネットからダウンロードできます。
〔熊本県ホームページ内サイト「熊本のデータ」〕
<http://www.pref.kumamoto.jp/site/statistics/>

どこさ、ひごさ、くまもとさ、

くまもと

K u m a m o t o

この調査についてのお問い合わせは下記へお願いします。

平成25年5月分月報

平成25年7月発行

〒862-8570 熊本市中央区水前寺6丁目18番1号

熊本県 企画振興部 交通政策・情報局

統計調査課 総務資料班

電話 096-333-2174 (ダイヤルイン)

F A X 096-384-7544



発行者：熊本県

所属：統計調査課

発行年度：25年度