

基 幹 統 計



熊本県の賃金・労働時間 及び雇用の動き



毎月勤労統計調査地方調査結果月報

平成25年7月分



熊本県企画振興部交通政策・情報局統計調査課

目次

結果概要

1. 賃金の動き	1
2. 労働時間の動き	2
3. 常用雇用の動き	3

指数

1. 産業別名目賃金指数	4
2. 産業別総実労働時間指数	5
3. 産業別所定外労働時間指数	6
4. 産業別常用雇用指数	7

統計表

1. 産業・性別常用労働者の1人平均月間現金給与額(第1表)	8
2. 産業・性別常用労働者の1人平均月間出勤日数及び実労働時間数(第2表)	10
3. 産業・性別常用労働者数及びパートタイム労働者比率(第3表)	12
4. 事業所規模・性別常用労働者の1人平均月間現金給与額(第4表)	16
5. 事業所規模・性別常用労働者の1人平均月間出勤日数及び実労働時間数(第5表)	"
6. 事業所規模・産業・就業形態別常用労働者の1人平均月間現金給与額(第6表)	"
7. 事業所規模・産業・就業形態別常用労働者の1人平均月間出勤日数及び実労働時間数(第7表)	17
8. 事業所規模・産業・就業形態別常用労働者数(第8表)	"

グラフで見る今月の動き	18
-------------	----

毎月勤労統計調査の説明

19・20

【 調査結果利用上の注意 】

この調査は、経済センサスの結果を母集団として標本事業所を抽出し、得られた結果から賃金、労働時間及び雇用を推計する標本調査です。

指数については基準年を平成22年平均＝100として算定しました。以下、掲載する指数及び前年同月比は、ギャップ修正をした指数を使用したものです。ただし、実数についてはギャップ修正を行っていませんので、時系列比較は原則として指数によって行ってください。

平成22年1月分の調査から平成19年11月に改訂された日本標準産業分類に基づいて集計を行っているため、指数は接続する産業分類のみ掲載しています(産業分類の接続についてはP20参照)。なお、前年同月比(差)は実数から算出しています。

また、統計表上の「-」は該当数字がないもの、「X」は調査事業所が少数であるため、公表しないものを示しています。

1 賃金の動き

7月の本県1人平均支給額(現金給与総額)は316,768円(30人以上352,734円)前年同月比は0.5%増(2.4%増)となっている。

きまって支給する給与は232,575円(30人以上253,894円)で前年同月比は0.2%増(0.8%増)となった。

また、特別給与は84,193円(30人以上98,840円)で前年同月に比べて1,202円増(6,083円増)であった。

なお、きまって支給する給与(所定内給与+超過労働給与)のうち、所定内給与は218,503円(30人以上234,617円)で前年同月比は0.2%増(0.6%増)超過労働給与は14,072円(30人以上19,277円)であった。

(事業所規模 5人以上)

	現金給与総額		きまって支給する給与		所定内給与		特別給与	
	前年同月比		前年同月比		前年同月比		前年同月差	
	円	%	円	%	円	%	円	円
調査産業計	316,768	0.5	232,575	0.2	218,503	0.2	84,193	1,202
鉱業,採石業,砂利採取業	×	×	×	×	×	×	×	×
建設業	332,467	28.3	245,497	0.4	225,966	1.4	86,970	132,357
製造業	369,053	1.2	262,860	0.2	235,581	0.7	106,193	3,809
電気・ガス・熱供給・水道業	438,301	5.1	425,262	2.0	380,323	6.3	13,039	13,039
情報通信業	701,284	42.4	385,671	10.5	353,262	10.3	315,613	171,756
運輸業,郵便業	355,828	26.3	231,116	5.7	199,955	6.2	124,712	61,461
卸売業・小売業	265,509	2.1	182,687	2.0	175,850	2.0	82,822	9,229
金融業,保険業	368,094	2.1	301,780	3.3	281,952	1.7	66,314	17,168
不動産業,物品賃貸業	498,375	27.2	262,255	2.9	253,671	4.6	236,120	99,123
学術研究,専門・技術サービス業	273,215	24.8	234,208	18.2	218,341	17.0	39,007	37,772
宿泊業,飲食サービス業	131,793	14.2	118,060	4.7	113,780	5.9	13,733	11,119
生活関連サービス業,娯楽業	209,479	6.5	167,799	0.3	159,776	1.6	41,680	13,807
教育,学習支援業	348,330	2.0	329,914	2.2	321,056	1.5	18,416	465
医療,福祉	381,820	2.5	246,881	0.3	236,037	0.2	134,939	8,655
複合サービス事業	325,664	5.6	283,466	2.5	273,116	2.3	42,198	24,701
サービス業(他に分類されないもの)	197,333	12.0	176,106	11.1	165,790	9.6	21,227	5,201

事業所規模「5人以上」には30人以上の事業所も含む

(事業所規模 30人以上)

	現金給与総額		きまって支給する給与		所定内給与		特別給与	
	前年同月比		前年同月比		前年同月比		前年同月差	
	円	%	円	%	円	%	円	円
調査産業計	352,734	2.4	253,894	0.8	234,617	0.6	98,840	6,083
鉱業,採石業,砂利採取業	×	×	×	×	×	×	×	×
建設業	429,790	6.0	289,389	8.6	249,666	0.5	140,401	50,484
製造業	379,199	3.3	274,059	0.5	242,826	0.6	105,140	11,483
電気・ガス・熱供給・水道業	424,764	11.1	424,764	11.2	382,765	3.6	0	0
情報通信業	701,284	85.1	385,671	3.6	353,262	4.2	315,613	308,884
運輸業,郵便業	365,483	26.5	227,014	3.0	192,282	3.4	138,469	70,204
卸売業・小売業	246,189	1.7	156,916	3.6	148,235	4.0	89,273	1,493
金融業,保険業	363,198	2.1	337,818	1.7	313,526	0.6	25,380	1,868
不動産業,物品賃貸業	432,994	9.3	251,784	12.3	244,805	11.9	181,210	8,853
学術研究,専門・技術サービス業	334,993	4.2	273,490	8.7	240,307	2.1	61,503	11,249
宿泊業,飲食サービス業	125,540	2.5	120,099	2.8	115,052	2.1	5,441	98
生活関連サービス業,娯楽業	223,093	9.6	188,825	5.1	180,421	5.0	34,268	32,862
教育,学習支援業	366,717	4.2	366,695	4.2	355,603	2.9	22	26
医療,福祉	447,224	2.6	272,983	0.4	259,890	0.6	174,241	12,181
複合サービス事業	296,869	1.1	274,599	3.2	262,479	3.3	22,270	12,365
サービス業(他に分類されないもの)	164,534	3.8	163,016	3.4	149,039	2.5	1,518	11,671

2 労働時間の動き

7月の総実労働時間は、157.0 時間(30人以上159.5 時間)で前年同月比は1.4%増(2.2%増)であった。

所定内労働時間は147.4 時間(30人以上148.0 時間)で前年同月比は1.6%増(2.0%増)、所定外労働時間は9.6 時間(30人以上11.5 時間)で前年同月比は1.0%減(4.6%増)であった。

また、出勤日数は、20.5 日(30人以上20.3 日)で前年同月差は0.3 日増(0.4 日増)であった。

(事業所規模 5人以上)

	総実労働時間		所定内労働時間		所定外労働時間		出勤日数	
	前年同月比	前年同月比	前年同月比	前年同月比	前年同月比	前年同月比	前年同月差	
	時間	%	時間	%	時間	%	日	日
調査産業計	157.0	1.4	147.4	1.6	9.6	1.0	20.5	0.3
鉱業、採石業、砂利採取業	×	×	×	×	×	×	×	×
建設業	176.8	2.6	162.2	1.7	14.6	13.1	21.9	0.4
製造業	172.4	1.7	157.2	1.6	15.2	2.8	20.8	0.3
電気・ガス・熱供給・水道業	165.9	4.6	155.0	7.4	10.9	23.8	20.4	1.1
情報通信業	179.8	3.9	158.7	2.2	21.1	19.2	20.7	0.6
運輸業、郵便業	184.8	11.3	158.5	11.9	26.3	9.2	21.5	0.6
卸売業・小売業	144.5	3.5	138.7	3.3	5.8	7.9	20.7	0.3
金融業、保険業	152.1	0.8	143.3	1.9	8.8	20.6	19.4	0.4
不動産業、物品賃貸業	170.3	2.5	163.2	3.9	7.1	22.8	21.8	0.5
学術研究、専門・技術サービス業	160.2	3.7	148.6	1.1	11.6	27.9	20.1	0.4
宿泊業、飲食サービス業	125.7	1.3	121.8	3.0	3.9	32.8	19.0	0.4
生活関連サービス業、娯楽業	149.0	4.0	141.8	2.8	7.2	21.7	21.3	0.4
教育、学習支援業	162.5	11.1	149.6	11.4	12.9	6.6	19.6	1.5
医療、福祉	151.9	2.0	147.8	1.6	4.1	20.6	20.0	0.5
複合サービス事業	172.8	0.5	167.1	1.1	5.7	15.0	21.4	0.5
サービス業(他に分類されないもの)	153.4	1.7	144.0	0.4	9.4	17.6	20.8	0.7

事業所規模「5人以上」には30人以上の事業所も含む

(事業所規模 30人以上)

	総実労働時間		所定内労働時間		所定外労働時間		出勤日数	
	前年同月比	前年同月比	前年同月比	前年同月比	前年同月比	前年同月比	前年同月差	
	時間	%	時間	%	時間	%	日	日
調査産業計	159.5	2.2	148.0	2.0	11.5	4.6	20.3	0.4
鉱業、採石業、砂利採取業	×	×	×	×	×	×	×	×
建設業	184.5	5.9	162.6	2.4	21.9	41.1	22.5	0.7
製造業	172.4	1.8	155.6	1.0	16.8	9.8	20.6	0.3
電気・ガス・熱供給・水道業	162.3	0.1	154.2	6.8	8.1	55.2	20.4	0.8
情報通信業	179.8	2.1	158.7	2.2	21.1	1.9	20.7	0.4
運輸業、郵便業	184.8	8.8	155.6	9.2	29.2	7.4	21.0	0.4
卸売業・小売業	137.2	1.8	129.9	2.3	7.3	8.9	20.7	0.2
金融業、保険業	156.4	5.8	146.2	4.7	10.2	24.5	20.1	1.7
不動産業、物品賃貸業	156.3	0.4	151.5	0.7	4.8	24.9	20.5	0.3
学術研究、専門・技術サービス業	180.0	5.9	156.0	0.8	24.0	34.3	20.3	0.9
宿泊業、飲食サービス業	117.3	5.7	112.9	5.8	4.4	2.2	17.3	0.9
生活関連サービス業、娯楽業	151.1	2.2	145.7	2.0	5.4	5.9	21.9	0.7
教育、学習支援業	165.4	11.2	152.9	12.7	12.5	4.6	19.9	2.3
医療、福祉	153.0	1.2	148.8	1.0	4.2	7.8	19.6	0.4
複合サービス事業	181.1	1.8	174.6	2.6	6.5	14.5	22.4	0.0
サービス業(他に分類されないもの)	149.4	4.4	138.0	3.4	11.4	17.6	20.2	0.7

3 雇用の動き

7月末の推計労働者数は535,794人(30人以上303,845人)で前年同月比は0.1%減(0.5%増)であった。

常用労働者のうち、パートタイム労働者数は137,491人(30人以上68,737人)でパート比率は25.7%(30人以上22.6%)であった。

また、入職率は1.51%(30人以上1.43%)、離職率は1.92%(30人以上2.04%)であった。

(事業所規模 5人以上)

	常用労働者数		パートタイム労働者数		入職率	離職率
	人	前年同月比 %	人	パート比率 %		
調査産業計	535,794	0.1	137,491	25.7	1.51	1.92
鉱業，採石業，砂利採取業	×	×	×	×	×	×
建設業	31,455	1.7	1,925	6.1	1.52	1.67
製造業	85,271	4.3	12,130	14.2	1.10	0.90
電気・ガス・熱供給・水道業	2,642	11.3	48	1.8	3.87	5.58
情報通信業	5,075	30.9	121	2.4	1.18	1.53
運輸業，郵便業	25,381	5.3	3,262	12.9	1.00	1.26
卸売業・小売業	99,771	3.4	43,880	44.0	2.12	2.03
金融業，保険業	16,508	6.1	3,276	19.8	2.54	1.38
不動産業，物品賃貸業	6,511	2.6	1,094	16.8	0.32	0.66
学術研究，専門・技術サービス業	10,275	1.5	2,114	20.6	0.32	1.28
宿泊業，飲食サービス業	41,388	0.5	24,603	59.4	3.83	3.39
生活関連サービス業，娯楽業	17,353	0.9	6,449	37.2	1.05	1.78
教育，学習支援業	48,387	13.4	8,279	17.1	0.33	2.48
医療，福祉	102,704	4.0	20,329	19.8	0.95	1.81
複合サービス事業	13,477	4.0	836	6.2	1.05	0.65
サービス業（他に分類されないもの）	29,199	3.7	9,145	31.3	2.19	3.88

事業所規模「5人以上」には30人以上の事業所も含む

(事業所規模 30人以上)

	常用労働者数		パートタイム労働者数		入職率	離職率
	人	前年同月比 %	人	パート比率 %		
調査産業計	303,845	0.5	68,737	22.6	1.43	2.04
鉱業，採石業，砂利採取業	×	×	×	×	×	×
建設業	9,688	2.2	572	5.9	1.04	1.09
製造業	70,517	4.3	10,481	14.9	1.24	0.93
電気・ガス・熱供給・水道業	1,838	14.2	36	2.0	4.78	7.22
情報通信業	5,075	3.1	121	2.4	1.18	1.53
運輸業，郵便業	18,221	5.8	2,694	14.8	0.76	0.76
卸売業・小売業	36,017	2.4	20,183	56.0	1.84	2.00
金融業，保険業	8,390	14.7	1,954	23.3	3.41	1.67
不動産業，物品賃貸業	2,590	7.9	583	22.5	0.81	0.70
学術研究，専門・技術サービス業	3,906	2.8	399	10.2	0.84	0.84
宿泊業，飲食サービス業	13,935	4.4	8,912	64.0	5.28	5.72
生活関連サービス業，娯楽業	7,666	4.4	2,105	27.5	1.23	1.90
教育，学習支援業	25,864	17.4	3,056	11.8	0.15	4.53
医療，福祉	71,561	2.8	10,720	15.0	0.71	1.13
複合サービス事業	9,832	2.9	352	3.6	1.44	0.89
サービス業（他に分類されないもの）	18,673	0.1	6,569	35.2	3.06	5.98

指数

1 産業別名目賃金指数

1 - 1 事業所規模 5人以上

平成22年 = 100

	調査産業計	鉱業、採石業、砂利採取業	建設業	製造業	電気・ガス・熱供給業	情報通信業	運輸郵便業	卸売業・小売業	金融業・保険業	不動産業	学術研究、専門・技術サービス業	宿泊業、飲食サービス業	生活関連サービス業、娯楽業	教育、学習支援業	医療、福祉	複合サービス業	サービス業（他に分類されないもの）
19	100.4	x	105.8	95.1	107.1	126.6	118.9	95.1	101.7	-	-	-	-	116.9	90.8	103.1	-
20	101.2	x	100.3	100.4	113.7	99.3	105.7	95.0	107.8	-	-	-	-	118.8	96.5	101.9	-
21	97.7	x	95.5	93.8	99.3	92.6	95.0	87.5	104.3	-	-	-	-	107.5	102.3	96.1	-
22	100.0	x	100.0	100.0	100.0	100.0	100.0	100.0	100.0	100.0	100.0	100.0	100.0	100.0	100.0	100.0	100.0
23	100.9	x	104.7	102.5	105.2	89.3	100.2	93.6	108.0	89.7	95.2	113.6	101.4	99.7	99.2	109.8	102.4
24	101.6	x	109.8	97.8	93.4	113.9	106.0	96.7	102.4	88.8	100.8	105.1	95.5	101.8	97.3	111.0	102.6
平成24年																	
1月	95.8	x	118.5	81.5	72.4	93.3	94.0	88.1	86.0	92.5	82.8	99.2	93.5	77.1	117.1	98.5	104.7
2月	85.0	x	95.1	83.0	71.7	95.2	89.1	83.7	85.0	69.0	84.3	96.3	83.8	75.0	81.5	95.7	90.0
3月	90.2	x	118.2	86.7	73.8	96.8	100.9	87.4	82.1	70.5	92.9	98.0	92.0	82.7	84.1	98.8	96.8
4月	87.1	x	91.5	83.3	75.4	99.1	99.0	85.9	83.1	73.8	91.1	101.9	90.7	82.3	83.0	93.7	89.8
5月	86.3	x	90.1	81.4	71.9	109.3	95.7	83.1	104.8	72.0	85.7	105.0	89.3	75.8	81.6	95.6	87.4
6月	138.4	x	109.7	144.7	192.4	151.9	113.9	111.5	187.6	104.9	132.1	101.0	114.0	187.1	118.4	198.1	131.1
7月	116.5	x	163.6	113.3	74.1	134.8	122.0	122.2	97.1	120.6	113.0	105.3	113.0	88.0	122.9	94.1	98.9
8月	91.2	x	90.3	84.1	73.8	114.8	97.4	94.3	77.7	80.7	92.9	116.9	93.5	83.0	87.8	94.3	102.8
9月	87.2	x	93.1	81.1	74.0	102.6	95.2	88.8	75.8	81.7	88.2	103.5	94.2	84.2	81.1	90.7	89.1
10月	86.1	x	91.9	80.9	72.6	98.1	96.2	88.1	79.2	77.0	86.6	105.6	87.8	78.9	78.9	98.1	88.7
11月	88.4	x	92.6	82.0	71.0	95.8	95.0	89.7	79.5	79.8	103.0	109.5	92.3	82.8	79.9	88.4	109.9
12月	166.8	x	162.7	171.1	197.2	175.5	174.1	137.2	190.7	143.6	157.2	119.4	101.9	224.6	150.7	186.1	141.8
平成25年																	
1月	94.9	x	99.2	82.0	72.9	120.9	95.4	89.7	91.7	94.1	84.3	101.9	94.9	81.2	112.6	100.5	78.9
2月	85.2	x	90.8	79.8	73.7	98.6	90.8	86.4	77.1	74.4	83.3	98.6	84.7	86.2	79.4	96.7	77.5
3月	87.7	x	88.6	82.5	75.4	105.0	95.8	87.1	83.7	78.9	83.1	101.6	84.7	88.4	82.0	109.4	79.6
4月	88.4	x	108.3	82.0	68.5	112.3	93.0	86.9	81.6	91.6	90.5	102.8	93.9	89.1	80.2	90.5	77.2
5月	89.0	x	86.3	82.9	71.0	99.4	94.6	86.7	113.0	80.2	81.2	102.6	89.2	84.4	87.0	92.4	77.4
6月	132.0	x	100.9	137.2	74.3	162.6	108.3	107.2	177.1	101.4	122.6	108.0	98.0	171.2	120.5	193.7	105.3
7月	117.1	x	117.3	114.7	77.9	191.9	154.1	124.8	95.1	153.4	85.0	120.3	105.7	89.8	126.0	99.4	87.0

1 - 2 事業所規模 30人以上

平成22年 = 100

	調査産業計	鉱業、採石業、砂利採取業	建設業	製造業	電気・ガス・熱供給業	情報通信業	運輸郵便業	卸売業・小売業	金融業・保険業	不動産業	学術研究、専門・技術サービス業	宿泊業、飲食サービス業	生活関連サービス業、娯楽業	教育、学習支援業	医療、福祉	複合サービス業	サービス業（他に分類されないもの）
19	100.6	x	120.3	94.7	106.6	137.5	113.7	99.8	107.2	-	-	-	-	110.0	86.8	108.0	-
20	102.3	x	115.7	100.1	97.4	110.2	108.7	108.4	102.4	-	-	-	-	103.2	94.8	106.7	-
21	98.0	x	97.5	94.0	100.7	93.5	97.6	104.1	97.6	-	-	-	-	99.1	99.5	97.3	-
22	100.0	x	100.0	100.0	100.0	100.0	100.0	100.0	100.0	100.0	100.0	100.0	100.0	100.0	100.0	100.0	100.0
23	101.0	x	104.1	102.1	99.6	109.9	97.9	97.7	101.4	99.2	93.2	99.4	94.9	98.4	99.6	104.6	101.7
24	100.2	x	94.4	97.1	94.2	130.9	107.9	98.1	95.3	106.0	87.1	102.7	112.4	100.5	98.4	106.0	90.0
平成24年																	
1月	96.1	x	81.8	78.9	73.5	104.5	93.4	89.7	81.2	132.4	69.7	105.5	98.9	84.7	125.3	92.5	89.9
2月	84.0	x	81.1	80.6	73.8	111.4	89.3	85.4	76.1	88.3	76.1	99.1	90.7	79.1	82.7	93.4	86.5
3月	87.6	x	81.1	84.6	76.8	111.8	103.4	91.8	75.1	87.0	77.9	98.0	103.2	86.2	84.8	94.2	87.0
4月	85.7	x	78.6	81.1	77.7	115.4	101.9	86.2	75.5	96.7	73.9	101.5	110.2	85.8	83.5	89.9	84.1
5月	85.6	x	78.0	78.8	72.7	132.1	97.0	85.5	110.4	93.5	73.9	103.3	105.6	79.4	82.3	93.5	81.7
6月	143.1	x	101.0	151.3	191.5	195.0	113.7	104.5	183.4	135.4	140.0	104.2	136.0	200.1	118.1	175.7	103.6
7月	113.3	x	134.4	113.9	75.6	110.5	126.3	132.5	77.1	142.0	90.5	100.2	135.9	73.4	129.4	88.3	87.9
8月	86.1	x	83.2	80.8	73.5	131.8	97.3	90.9	71.6	88.8	77.8	108.8	116.3	75.1	84.9	92.5	85.4
9月	83.5	x	80.1	79.5	75.5	113.6	95.9	88.5	71.6	85.7	75.0	99.7	103.2	75.5	81.5	88.3	82.4
10月	83.3	x	80.4	78.9	73.3	111.5	96.9	84.9	75.7	87.9	72.4	97.0	107.7	74.1	80.5	96.8	84.2
11月	83.4	x	80.7	80.2	71.8	107.5	95.1	85.9	74.6	91.0	73.6	97.9	110.6	73.5	81.3	85.0	86.3
12月	170.6	x	172.5	176.1	194.1	225.1	184.0	151.7	170.8	143.6	144.9	117.4	130.8	219.3	146.1	181.9	120.7
平成25年																	
1月	98.1	x	95.8	81.2	73.4	142.6	100.2	93.5	83.1	109.6	78.0	102.3	112.4	78.7	124.4	92.2	83.2
2月	83.5	x	85.2	78.7	73.5	112.7	93.4	86.2	71.3	79.1	72.9	96.6	95.8	78.0	81.6	92.9	82.2
3月	86.3	x	84.2	81.8	75.2	120.0	98.3	88.6	82.2	80.0	71.8	96.4	95.9	81.0	82.9	99.6	83.7
4月	86.2	x	82.0	80.5	67.6	134.9	96.2	87.8	78.2	90.5	72.2	100.8	107.4	84.7	82.3	85.6	82.3
5月	89.7	x	80.0	82.2	68.8	111.7	97.1	83.5	127.3	79.6	69.9	98.8	106.3	78.8	91.5	87.2	82.9
6月	134.7	x	106.8	141.3	73.8	166.8	116.6	103.4	174.6	117.1	131.4	99.9	120.2	154.8	120.0	175.2	100.0
7月	116.0	x	126.3	110.1	67.2	204.5	159.8	130.2	78.7	128.8	86.7	97.7	122.9	76.5	132.7	89.3	84.6

指数

2 産業別総実労働時間指数

2 - 1 事業所規模 5人以上

平成22年 = 100

	調査業計	鉱業、採石、砂利採取業	建設業	製造業	電気・ガス、熱供給業	情報通信業	運輸郵便業	卸売業・小売業	金融業・保険業	不動産業、賃貸業	学術研究、専門・技術サービス業	宿泊業、飲食サービス業	生活関連サービス業、娯楽業	教育、学習支援業	医療、福祉	複合サービス事業	サービス業（他に分類されないもの）
19	101.2	x	103.3	102.1	105.9	105.4	108.2	94.0	102.2	-	-	-	-	115.5	101.6	97.8	-
20	100.7	x	97.2	101.1	99.2	102.9	103.5	98.0	105.2	-	-	-	-	116.4	99.4	94.4	-
21	97.6	x	97.1	94.3	102.7	94.3	103.9	95.1	99.2	-	-	-	-	105.8	100.0	93.6	-
22	100.0	x	100.0	100.0	100.0	100.0	100.0	100.0	100.0	100.0	100.0	100.0	100.0	100.0	100.0	100.0	100.0
23	100.2	x	102.0	101.5	99.0	101.8	95.1	98.7	102.8	96.1	105.8	94.4	102.7	110.9	98.3	102.6	99.6
24	100.4	x	103.6	99.4	98.8	109.9	92.1	98.2	101.7	94.8	104.4	100.5	101.4	111.7	99.4	101.3	99.4
平成24年																	
1月	95.4	x	98.9	92.4	92.9	106.1	90.8	96.6	100.3	86.9	90.6	95.8	101.7	97.1	94.5	94.5	96.3
2月	99.6	x	106.4	99.8	101.1	106.3	89.4	96.1	104.2	89.0	105.7	92.0	98.9	115.5	99.8	99.6	98.3
3月	101.8	x	109.1	101.3	98.6	111.6	94.8	96.2	103.5	90.4	110.2	97.0	100.3	122.1	101.1	100.9	101.0
4月	102.9	x	103.6	102.2	97.2	114.4	92.0	100.6	103.1	92.4	108.9	100.9	104.4	120.3	101.6	103.8	102.3
5月	99.0	x	100.2	96.1	101.0	115.0	88.8	94.3	103.4	91.1	100.6	104.2	101.3	114.1	98.7	100.9	100.5
6月	102.6	x	105.5	101.3	101.2	110.0	91.1	99.5	104.6	92.4	110.4	95.5	102.1	123.3	103.1	104.2	101.4
7月	100.9	x	101.1	102.0	103.3	109.2	90.0	97.8	101.7	99.2	103.8	100.6	102.8	114.3	99.3	102.7	100.5
8月	98.6	x	95.6	95.1	102.3	108.5	91.8	99.0	102.1	99.9	106.9	107.1	104.7	88.4	100.1	104.7	100.3
9月	100.8	x	104.5	98.2	98.2	110.7	92.1	100.1	96.4	98.8	106.3	102.8	106.1	113.7	100.3	98.0	95.2
10月	101.0	x	104.1	101.7	103.7	107.8	94.7	97.6	102.8	99.2	105.8	103.7	100.5	115.2	96.3	105.6	99.7
11月	103.1	x	109.3	103.3	98.2	110.9	93.3	101.0	103.6	101.3	105.2	106.3	97.8	117.3	100.2	102.9	100.6
12月	98.9	x	104.7	99.2	88.3	108.8	96.4	99.1	94.1	96.8	98.8	99.5	96.5	99.5	97.9	97.6	96.8
平成25年																	
1月	92.7	x	93.8	90.1	90.0	102.5	92.1	91.6	92.8	95.5	94.3	98.1	97.2	100.1	90.8	94.2	87.4
2月	96.4	x	105.7	95.7	93.0	101.9	92.4	95.0	91.2	95.6	103.2	91.0	97.0	110.4	94.4	93.2	91.0
3月	96.7	x	105.4	96.3	96.5	104.4	94.1	91.7	94.5	95.6	100.1	97.5	99.3	111.3	92.7	97.0	96.1
4月	101.4	x	105.3	100.8	100.4	111.7	94.7	95.8	105.1	105.8	106.9	97.2	106.9	124.5	99.5	100.2	95.0
5月	98.6	x	99.4	95.0	103.1	108.6	95.9	93.5	101.7	98.2	95.7	98.0	106.4	120.8	98.4	100.1	93.4
6月	100.8	x	107.2	99.2	99.7	109.5	97.0	98.4	99.3	102.0	103.7	95.9	105.1	118.7	98.9	102.4	93.8
7月	102.3	x	103.7	103.7	108.1	113.5	100.2	94.4	100.9	101.7	100.0	101.9	98.7	127.0	101.3	103.2	98.8

1 - 2 事業所規模 30人以上

平成22年 = 100

	調査業計	鉱業、採石、砂利採取業	建設業	製造業	電気・ガス、熱供給業	情報通信業	運輸郵便業	卸売業・小売業	金融業・保険業	不動産業、賃貸業	学術研究、専門・技術サービス業	宿泊業、飲食サービス業	生活関連サービス業、娯楽業	教育、学習支援業	医療、福祉	複合サービス事業	サービス業（他に分類されないもの）
19	101.4	x	97.0	100.7	101.5	104.3	107.0	90.8	100.4	-	-	-	-	103.5	104.6	98.9	-
20	101.5	x	97.3	99.7	97.8	101.7	107.2	96.3	105.2	-	-	-	-	102.3	102.6	92.3	-
21	98.0	x	91.4	93.5	100.1	92.8	103.8	98.7	99.3	-	-	-	-	98.2	101.9	92.8	-
22	100.0	x	100.0	100.0	100.0	100.0	100.0	100.0	100.0	100.0	100.0	100.0	100.0	100.0	100.0	100.0	100.0
23	100.4	x	101.2	101.0	98.4	106.0	95.7	101.3	99.6	104.0	102.7	98.3	100.2	101.3	99.4	106.2	99.3
24	99.7	x	97.8	98.8	101.3	108.3	93.2	97.4	97.9	103.0	112.3	104.3	104.3	102.1	102.1	104.5	94.3
平成24年																	
1月	96.1	x	92.5	92.5	92.3	103.7	93.3	99.5	97.0	99.3	96.3	104.6	103.5	95.3	98.5	97.6	92.9
2月	100.0	x	103.1	99.2	101.6	104.7	92.6	96.4	102.3	100.7	108.1	101.6	101.1	109.8	101.7	103.4	93.7
3月	101.2	x	105.3	101.2	101.9	111.9	96.4	94.1	97.1	101.2	109.7	102.5	102.0	112.5	103.2	103.4	93.9
4月	102.4	x	100.2	101.9	102.7	111.6	93.2	99.7	97.7	106.6	110.1	104.6	110.9	113.1	103.7	107.8	97.5
5月	98.6	x	96.7	94.7	104.5	111.9	89.8	92.4	99.2	102.5	106.9	110.1	103.9	112.0	101.8	104.0	94.1
6月	102.2	x	98.4	100.8	105.9	110.2	93.5	100.5	99.5	102.9	120.0	105.1	102.1	109.5	105.2	107.8	95.2
7月	100.2	x	97.1	101.4	105.0	109.9	90.5	97.5	98.7	105.0	120.6	102.2	104.3	103.0	101.5	106.5	93.2
8月	97.0	x	83.7	95.2	105.7	105.4	92.3	97.9	99.9	106.0	117.0	106.9	108.2	75.8	102.7	106.8	94.4
9月	98.8	x	96.5	97.2	97.9	106.4	92.8	98.6	90.1	100.9	118.2	104.9	106.5	95.6	103.2	102.5	92.6
10月	99.9	x	100.5	100.7	106.8	108.0	94.1	94.6	103.0	101.7	114.9	103.9	104.3	106.1	98.9	107.2	94.5
11月	101.5	x	100.6	102.3	100.4	109.8	93.3	98.9	99.2	109.7	112.7	103.5	102.9	103.0	104.2	106.2	94.9
12月	98.3	x	98.7	98.4	91.1	106.1	96.9	98.9	91.3	99.6	113.4	102.1	101.5	89.4	100.7	101.0	94.1
平成25年																	
1月	93.8	x	87.4	90.2	92.7	98.9	92.4	95.5	90.1	98.7	95.0	102.5	97.2	98.6	96.6	98.2	89.3
2月	96.4	x	105.7	96.4	92.1	103.2	92.5	95.3	88.3	103.5	108.4	97.3	93.7	99.4	97.7	97.2	90.6
3月	96.6	x	106.4	97.2	96.4	105.1	93.4	90.4	97.2	99.9	105.0	98.4	95.0	99.6	96.6	100.7	94.1
4月	102.8	x	105.7	101.2	97.2	109.1	93.9	98.3	110.0	109.8	109.8	105.2	104.8	118.7	103.6	104.2	95.0
5月	100.0	x	101.9	95.8	102.1	107.7	94.2	95.0	100.7	95.0	100.3	102.1	107.8	114.5	104.3	103.7	94.1
6月	101.5	x	104.4	100.8	97.9	109.3	95.6	100.4	97.9	104.5	110.0	97.9	106.3	110.1	103.4	105.7	94.2
7月	102.4	x	102.8	103.2	104.9	112.2	98.5	95.7	104.4	104.6	113.5	96.4	106.6	114.5	102.7	108.4	97.3

指数

3 産業別所定外労働時間指数

1 - 1 事業所規模 5人以上

平成22年 = 100

	調査業計	鉱業、採石、砂利採取業	建設業	製造業	電気・ガス・熱供給、水道業	情報通信業	運輸郵便業	卸売・小売業	金融・保険業	不動産業、物品賃貸業	学術研究、専門・技術サービス業	宿泊業、飲食サービス業	生活関連サービス業、娯楽業	教育、学習支援業	医療、福祉	複合サービス業	サービス業（他に分類されないもの）
19	102.9	x	113.7	111.0	66.8	142.0	136.9	85.5	87.5	-	-	-	-	48.1	114.2	144.4	-
20	108.7	x	90.1	110.6	95.1	119.0	108.9	143.0	124.8	-	-	-	-	74.5	102.0	97.8	-
21	84.2	x	100.4	72.3	83.9	99.4	109.1	82.9	137.1	-	-	-	-	90.8	92.5	86.8	-
22	100.0	x	100.0	100.0	100.0	100.0	100.0	100.0	100.0	100.0	100.0	100.0	100.0	100.0	100.0	100.0	100.0
23	104.0	x	116.1	102.6	103.6	111.7	89.8	93.7	114.4	90.2	154.0	92.0	91.0	177.2	113.4	159.4	98.7
24	110.5	x	130.3	95.7	80.0	152.4	96.4	103.2	112.0	102.4	125.1	93.2	164.6	282.6	105.4	156.9	90.0
平成24年																	
1月	112.2	x	124.8	94.0	76.4	134.1	107.1	120.0	114.7	84.3	83.1	87.0	170.2	224.4	132.4	147.8	100.8
2月	106.7	x	108.6	96.0	90.3	138.1	84.6	97.1	134.7	77.5	126.9	66.7	161.4	280.0	121.6	137.0	91.1
3月	115.6	x	130.5	98.7	111.1	157.1	94.6	100.0	124.0	93.3	178.5	70.4	168.4	306.7	124.3	156.5	108.9
4月	114.4	x	90.5	98.7	73.6	181.7	90.0	114.3	128.0	102.2	123.8	96.3	186.0	333.3	113.5	167.4	106.5
5月	111.1	x	99.0	96.0	67.4	189.7	93.3	100.0	122.7	93.3	115.4	90.7	178.9	306.7	110.8	163.0	100.0
6月	110.0	x	107.6	97.4	74.3	145.2	90.4	101.4	114.7	71.9	132.3	75.9	178.9	346.7	105.4	147.8	93.5
7月	107.8	x	122.9	98.0	99.3	140.5	100.4	90.0	97.3	103.4	123.8	107.4	161.4	268.9	91.9	145.7	92.7
8月	104.4	x	132.4	93.4	60.4	146.0	100.8	112.9	90.7	123.6	121.5	122.2	168.4	104.4	94.6	156.5	87.8
9月	111.1	x	150.5	94.0	99.3	147.6	96.7	102.9	101.3	123.6	132.3	98.1	182.5	322.2	83.8	156.5	73.2
10月	107.8	x	156.2	89.4	75.7	146.0	85.4	101.4	114.7	107.9	114.6	98.1	143.9	311.1	94.6	176.1	79.7
11月	111.1	x	161.9	98.7	67.4	146.8	95.0	100.0	101.3	128.1	110.8	113.0	138.6	315.6	91.9	165.2	66.7
12月	113.3	x	178.1	94.0	64.6	155.6	118.3	98.6	100.0	119.1	137.7	92.6	136.8	271.1	100.0	163.0	78.9
平成25年																	
1月	106.7	x	161.9	82.8	71.5	154.8	106.7	100.0	120.0	115.7	96.2	98.1	122.8	262.2	94.6	187.0	78.9
2月	106.7	x	186.7	86.1	83.3	146.0	94.2	92.9	118.7	96.6	126.9	74.1	112.3	282.2	94.6	169.6	80.5
3月	112.2	x	216.2	91.4	97.9	159.5	97.9	92.9	122.7	143.8	116.2	81.5	105.3	228.9	97.3	204.3	108.1
4月	112.2	x	175.2	92.1	85.4	182.5	94.2	87.1	156.0	179.8	127.7	98.1	140.4	315.6	100.0	180.4	80.5
5月	111.1	x	148.6	90.7	67.4	142.9	105.0	95.7	140.0	139.3	82.3	87.0	128.1	351.1	108.1	173.9	77.2
6月	113.3	x	203.8	92.7	54.9	171.4	103.8	88.6	130.7	129.2	104.6	77.8	145.6	346.7	94.6	154.3	77.2
7月	106.7	x	139.0	100.7	75.7	167.5	109.6	82.9	117.3	79.8	89.2	72.2	126.3	286.7	110.8	123.9	76.4

1 - 2 事業所規模 30人以上

平成22年 = 100

	調査業計	鉱業、採石、砂利採取業	建設業	製造業	電気・ガス・熱供給、水道業	情報通信業	運輸郵便業	卸売・小売業	金融・保険業	不動産業、物品賃貸業	学術研究、専門・技術サービス業	宿泊業、飲食サービス業	生活関連サービス業、娯楽業	教育、学習支援業	医療、福祉	複合サービス業	サービス業（他に分類されないもの）
19	99.6	x	59.6	106.6	91.3	127.8	123.5	103.9	88.8	-	-	-	-	22.5	115.8	123.6	-
20	98.3	x	64.9	102.0	80.0	116.3	122.0	102.5	119.4	-	-	-	-	49.6	91.8	70.2	-
21	81.2	x	81.5	71.5	87.8	83.1	102.9	99.1	99.0	-	-	-	-	52.8	82.7	72.9	-
22	100.0	x	100.0	100.0	100.0	100.0	100.0	100.0	100.0	100.0	100.0	100.0	100.0	100.0	100.0	100.0	100.0
23	100.4	x	88.8	100.5	95.8	112.1	89.7	116.1	89.9	127.8	125.9	92.9	94.7	141.3	104.7	118.9	92.9
24	96.5	x	57.9	90.7	88.6	137.1	96.7	116.0	82.0	97.6	184.2	93.9	93.0	230.4	93.6	110.4	71.1
平成24年																	
1月	100.0	x	73.6	93.4	88.3	121.2	97.4	133.9	80.8	129.1	101.9	105.5	105.2	203.6	104.5	110.3	84.9
2月	96.5	x	64.9	94.6	91.8	134.4	90.6	116.1	87.5	94.9	164.2	94.5	69.0	212.7	100.0	98.5	68.4
3月	100.0	x	69.9	95.8	124.6	145.7	96.6	112.9	80.8	81.0	153.5	101.8	74.1	232.7	106.8	120.6	69.7
4月	100.9	x	46.7	96.4	87.7	160.3	94.0	122.6	92.3	122.8	157.2	98.2	120.7	261.8	100.0	120.6	80.9
5月	97.4	x	62.3	88.6	74.3	162.3	95.1	104.8	81.7	102.5	142.8	98.2	105.2	278.2	95.5	116.2	71.1
6月	97.4	x	46.4	91.0	86.5	140.4	92.5	116.1	78.8	78.5	218.2	89.1	82.8	290.9	93.2	107.4	67.8
7月	96.5	x	56.2	91.6	105.8	137.1	101.9	108.1	78.8	81.0	229.6	81.8	87.9	238.2	88.6	111.8	63.8
8月	90.4	x	48.2	91.6	64.3	134.4	99.6	121.0	71.2	89.9	198.7	94.5	106.9	60.0	90.9	100.0	69.1
9月	94.7	x	51.4	88.0	106.4	120.5	97.0	124.2	80.8	81.0	224.5	83.6	87.9	232.7	81.8	120.6	67.1
10月	92.1	x	60.5	83.2	83.0	129.1	83.1	103.2	86.5	92.4	198.1	87.3	96.6	272.7	86.4	100.0	73.0
11月	93.9	x	55.8	88.0	77.2	129.1	95.5	111.3	84.6	113.9	183.6	103.6	89.7	249.1	86.4	111.8	61.8
12月	98.2	x	59.1	86.2	73.1	130.5	116.5	117.7	79.8	103.8	237.7	89.1	89.7	232.7	88.6	107.4	75.7
平成25年																	
1月	96.5	x	69.2	81.4	76.6	123.2	107.9	125.8	85.6	84.8	120.1	87.3	105.2	261.8	95.5	110.3	77.6
2月	95.6	x	103.3	86.2	80.1	128.5	93.3	106.5	77.9	84.8	172.3	80.0	75.9	249.1	93.2	98.5	67.1
3月	100.9	x	110.1	92.8	94.7	139.1	96.3	104.8	108.7	122.8	163.5	100.0	75.9	185.5	100.0	123.5	85.5
4月	102.6	x	76.4	93.4	69.6	152.3	90.6	116.1	145.2	165.8	183.6	101.8	124.1	247.3	102.3	119.1	75.7
5月	104.4	x	88.8	92.2	55.6	127.2	103.4	116.1	115.4	73.4	126.4	110.9	106.9	303.6	106.8	126.5	77.6
6月	105.3	x	92.8	95.8	56.7	137.1	102.6	124.2	105.8	64.6	171.7	96.4	101.7	318.2	93.2	108.8	76.3
7月	100.9	x	79.3	100.6	47.4	139.7	109.4	117.7	98.1	60.8	150.9	80.0	93.1	227.3	95.5	95.6	75.0

指数

4 産業別常用雇用指数

1 - 1 事業所規模 5人以上

平成22年 = 100

	調査業計	鉱業、採石、砂利採取業	建設業	製造業	電気・ガス・熱供給、水道業	情報通信業	運輸郵便業	卸売・小売業	金融業、保険業	不動産業、物品賃貸業	学術研究、専門・技術サービス業	宿泊業、飲食サービス業	生活関連サービス業、娯楽業	教育、学習支援業	医療、福祉	複合サービス事業	サービス業（他に分類されないもの）
19	99.2	x	118.4	100.9	62.6	108.8	101.6	104.0	109.1	-	-	-	-	84.9	99.2	93.2	-
20	100.7	x	112.3	104.3	46.1	131.9	99.8	102.3	115.9	-	-	-	-	91.1	100.9	86.6	-
21	101.1	x	101.7	101.7	101.7	123.6	98.3	104.1	99.1	-	-	-	-	95.9	102.2	95.3	-
22	100.0	x	100.0	100.0	100.0	100.0	100.0	100.0	100.0	100.0	100.0	100.0	100.0	100.0	100.0	100.0	100.0
23	99.8	x	99.5	100.8	84.9	93.6	100.2	98.3	97.0	100.3	95.5	94.2	96.2	103.9	103.4	99.7	103.7
24	99.9	x	99.7	97.6	101.1	100.5	100.9	94.6	116.5	101.6	96.4	87.8	96.2	107.4	108.5	98.3	104.7
平成24年																	
1月	100.9	x	97.9	99.0	101.8	99.8	101.5	95.8	117.1	103.3	96.5	92.7	95.5	106.7	109.4	98.1	105.8
2月	100.5	x	97.0	98.3	102.1	101.4	99.3	94.9	117.0	103.4	96.3	91.7	96.0	107.0	109.4	98.3	107.1
3月	98.5	x	97.7	97.5	101.8	101.1	102.0	95.4	115.5	102.8	93.8	87.8	97.4	89.8	107.2	97.3	106.7
4月	100.1	x	97.8	99.1	102.4	102.3	102.7	96.4	117.6	99.9	95.1	86.8	96.0	104.9	106.9	98.3	107.0
5月	100.3	x	98.2	99.1	103.9	103.6	101.7	95.2	117.0	101.9	95.2	86.9	98.4	105.8	108.4	98.5	108.1
6月	100.6	x	99.7	98.7	103.9	102.8	101.1	95.2	117.1	102.6	97.6	87.5	95.9	109.6	108.5	98.8	106.4
7月	100.0	x	99.9	97.6	97.3	103.4	101.5	95.1	116.3	101.1	96.3	87.6	95.2	107.5	108.8	98.8	103.9
8月	99.4	x	100.3	97.1	100.7	100.3	101.5	93.4	115.8	100.4	95.7	87.0	94.1	107.8	108.1	98.7	103.2
9月	99.2	x	100.6	96.8	100.4	97.0	100.4	93.0	115.1	100.0	96.7	83.7	96.2	111.7	108.3	98.4	102.5
10月	99.2	x	98.8	96.2	100.1	98.9	100.5	92.4	114.3	102.5	97.6	86.0	96.1	112.6	109.1	97.9	101.4
11月	100.1	x	104.1	95.7	99.8	97.5	100.8	94.1	117.6	100.1	98.3	87.0	97.5	113.3	108.9	98.3	102.1
12月	99.9	x	104.0	95.6	99.2	98.3	97.6	94.3	117.3	100.6	98.1	88.3	96.1	111.7	109.0	98.3	102.2
平成25年																	
1月	99.6	x	104.5	94.1	98.9	97.7	98.0	93.9	117.5	100.8	98.5	87.4	96.7	113.6	109.0	98.3	101.4
2月	99.5	x	104.9	93.9	98.9	96.7	96.6	93.5	116.6	100.4	97.2	86.1	97.2	113.8	109.7	99.2	101.3
3月	98.7	x	106.3	93.3	98.6	96.6	96.2	93.5	114.7	98.6	96.4	84.5	96.2	105.8	109.9	98.6	102.3
4月	100.4	x	106.7	93.4	86.9	96.8	95.9	94.1	122.4	101.3	94.6	86.1	95.9	123.4	110.5	95.5	103.3
5月	100.6	x	103.6	92.8	87.5	96.7	96.0	93.2	122.9	102.1	96.0	87.1	95.6	124.4	113.0	93.7	103.5
6月	100.5	x	101.7	92.4	87.8	95.7	96.4	91.8	122.0	104.1	98.7	87.7	96.8	124.5	114.0	94.4	104.4
7月	99.9	x	101.6	93.4	86.3	71.4	96.1	91.9	123.4	103.7	97.7	88.0	96.1	121.9	113.1	94.8	100.1

1 - 2 事業所規模 30人以上

平成22年 = 100

	調査業計	鉱業、採石、砂利採取業	建設業	製造業	電気・ガス・熱供給、水道業	情報通信業	運輸郵便業	卸売・小売業	金融業、保険業	不動産業、物品賃貸業	学術研究、専門・技術サービス業	宿泊業、飲食サービス業	生活関連サービス業、娯楽業	教育、学習支援業	医療、福祉	複合サービス事業	サービス業（他に分類されないもの）
19	97.7	x	104.6	96.8	39.5	141.9	93.1	102.1	138.5	-	-	-	-	92.1	99.3	92.5	-
20	101.8	x	103.2	101.2	41.9	152.2	94.4	106.1	149.5	-	-	-	-	97.1	101.9	92.2	-
21	102.4	x	102.1	100.7	98.4	138.6	96.3	106.2	98.9	-	-	-	-	99.0	104.5	97.4	-
22	100.0	x	100.0	100.0	100.0	100.0	100.0	100.0	100.0	100.0	100.0	100.0	100.0	100.0	100.0	100.0	100.0
23	100.5	x	104.6	100.1	99.7	96.5	99.1	97.2	100.0	94.5	90.4	97.1	94.9	103.2	104.9	96.8	102.5
24	102.8	x	100.3	96.8	100.4	109.7	100.2	93.8	154.0	94.4	89.9	102.5	92.0	109.4	114.9	96.8	101.1
平成24年																	
1月	102.9	x	99.0	97.1	99.2	110.6	99.6	95.8	155.2	95.2	90.6	103.0	93.0	105.0	114.5	95.5	104.1
2月	102.5	x	98.5	96.8	99.6	110.3	97.5	94.7	155.0	95.2	89.9	100.6	92.6	104.9	115.0	96.1	104.7
3月	101.6	x	102.2	96.1	99.2	109.9	102.0	94.4	152.8	95.4	86.5	101.1	92.6	91.9	114.4	94.8	104.4
4月	103.2	x	102.3	98.1	100.0	110.4	102.7	94.5	155.5	90.9	87.0	98.8	94.3	107.6	113.7	96.6	104.6
5月	103.4	x	103.3	97.7	102.2	111.0	101.2	93.3	155.3	92.8	87.3	100.0	94.2	108.0	115.7	97.3	105.0
6月	103.8	x	101.2	97.8	102.2	111.1	100.4	93.7	155.0	95.5	88.8	103.4	93.8	115.1	115.2	97.3	103.1
7月	103.1	x	100.6	97.5	100.1	110.7	100.2	93.9	154.6	94.5	88.5	102.7	91.7	110.9	115.6	97.4	99.4
8月	103.0	x	101.2	97.3	101.4	108.8	100.9	93.5	154.7	93.5	89.4	103.7	90.5	111.0	115.3	97.2	98.4
9月	103.0	x	99.9	97.1	100.9	109.6	100.4	93.1	154.3	94.6	91.8	103.7	90.9	115.3	114.9	96.9	97.7
10月	102.7	x	98.0	96.3	100.5	109.7	100.5	92.7	152.0	95.5	92.1	103.5	89.7	115.6	115.3	97.0	96.4
11月	102.5	x	98.8	95.0	100.0	107.5	100.9	92.8	151.9	95.4	93.8	105.4	90.9	115.7	115.1	97.6	97.4
12月	101.7	x	98.3	94.8	99.2	107.3	96.4	92.7	151.8	94.7	93.4	104.2	90.0	111.6	114.6	97.5	97.6
平成25年																	
1月	101.9	x	96.1	94.5	98.8	106.4	97.3	92.8	152.5	95.3	94.4	103.6	89.9	116.0	114.8	97.6	96.8
2月	101.9	x	98.1	94.2	98.8	106.3	95.7	92.2	151.9	95.2	93.8	102.4	89.7	117.2	116.0	98.7	96.4
3月	101.5	x	101.6	93.8	98.4	106.2	94.7	91.7	150.5	94.1	93.5	101.2	87.7	115.3	115.5	97.5	97.9
4月	103.7	x	103.2	94.0	86.8	107.9	94.4	91.6	175.9	100.9	92.3	101.0	89.8	137.0	116.2	94.8	100.3
5月	104.1	x	100.6	93.5	87.7	107.7	94.3	91.6	177.2	101.5	90.2	106.4	88.0	135.9	118.9	93.1	101.1
6月	104.2	x	98.4	93.0	88.1	107.7	94.4	91.8	174.2	101.9	91.0	107.7	88.3	136.2	119.3	94.1	102.5
7月	103.6	x	98.4	93.3	85.9	107.3	94.4	91.6	177.3	102.0	91.0	107.2	87.7	130.2	118.8	94.6	99.5

第1表-1 産業、性別常用労働者の1人平均月間現金給与額

(事業所規模 5人以上)

(単位：円)

	産業	現金給与総額			きまって支給する給与			所定内 給与	超過労 働給与	特別に支払われた給与		
		計	男子	女子	計	男子	女子			計	男子	女子
T L	調 査 産 業 計	316,768	406,047	236,822	232,575	296,714	175,140	218,503	14,072	84,193	109,333	61,682
C	鉱業，採石業，砂利採取業	x	x	x	x	x	x	x	x	x	x	x
D	建 設 業	332,467	358,995	213,929	245,497	264,820	159,155	225,966	19,531	86,970	94,175	54,774
E	製 造 業	369,053	454,788	212,305	262,860	320,145	158,127	235,581	27,279	106,193	134,643	54,178
F	電気・ガス・熱供給・水道業	438,301	458,408	340,117	425,262	445,264	327,589	380,323	44,939	13,039	13,144	12,528
G	情 報 通 信 業	701,284	777,478	460,090	385,671	420,685	274,833	353,262	32,409	315,613	356,793	185,257
H	運 輸 業 ， 郵 便 業	355,828	381,306	245,031	231,116	250,519	146,740	199,955	31,161	124,712	130,787	98,291
I	卸 売 業 ， 小 売 業	265,509	386,708	182,051	182,687	251,492	135,308	175,850	6,837	82,822	135,216	46,743
J	金 融 業 ， 保 険 業	368,094	546,737	268,781	301,780	441,262	224,238	281,952	19,828	66,314	105,475	44,543
K	不 動 産 業 ， 物 品 賃 貸 業	498,375	598,921	325,403	262,255	312,106	176,496	253,671	8,584	236,120	286,815	148,907
L	学術研究，専門・技術サービス業	273,215	382,163	165,128	234,208	318,081	150,998	218,341	15,867	39,007	64,082	14,130
M	宿 泊 業 ， 飲 食 サ ー ビ ス 業	131,793	181,101	109,437	118,060	163,935	97,260	113,780	4,280	13,733	17,166	12,177
N	生活関連サービス業，娯楽業	209,479	257,391	176,863	167,799	214,556	135,969	159,776	8,023	41,680	42,835	40,894
O	教 育 ， 学 習 支 援 業	348,330	404,690	302,097	329,914	399,069	273,184	321,056	8,858	18,416	5,621	28,913
P	医 療 ， 福 祉	381,820	540,944	333,447	246,881	355,495	213,863	236,037	10,844	134,939	185,449	119,584
Q	複 合 サ ー ビ ス 事 業	325,664	379,523	228,776	283,466	328,239	202,924	273,116	10,350	42,198	51,284	25,852
R	サービス業(他に分類されないもの)	197,333	261,586	127,768	176,106	222,981	125,356	165,790	10,316	21,227	38,605	2,412
E 09,10	食 料 品 ・ た ば こ	228,092	335,975	158,714	177,197	247,955	131,694	158,833	18,364	50,895	88,020	27,020
E 11	織 維 工 業	214,046	420,952	154,765	162,536	264,382	133,356	154,746	7,790	51,510	156,570	21,409
E 12	木 材 ・ 木 製 品	453,871	507,426	230,335	231,194	250,303	151,433	219,722	11,472	222,677	257,123	78,902
E 13	家 具 ・ 装 備 品	x	x	x	x	x	x	x	x	x	x	x
E 14	パ ル プ ・ 紙	496,834	583,712	222,806	256,338	295,211	133,727	227,462	28,876	240,496	288,501	89,079
E 15	印 刷 ・ 同 関 連 業	276,783	324,329	171,138	235,857	274,117	150,846	211,677	24,180	40,926	50,212	20,292
E 16,17	化 学 ， 石 油 ・ 石 炭	525,522	753,449	357,001	252,780	335,566	191,571	234,055	18,725	272,742	417,883	165,430
E 18	プ ラ ス チ ッ ク 製 品	289,857	392,454	157,993	217,603	271,309	148,577	198,103	19,500	72,254	121,145	9,416
E 19	ゴ ム 製 品	404,842	524,744	243,995	248,042	325,658	143,921	216,279	31,763	156,800	199,086	100,074
E 21	窯 業 ・ 土 石 製 品	243,266	249,461	191,438	225,490	232,106	170,140	214,373	11,117	17,776	17,355	21,298
E 22	鉄 鋼 業	-	-	-	-	-	-	-	-	-	-	-
E 23	非 鉄 金 属 製 造 業	-	-	-	-	-	-	-	-	-	-	-
E 24	金 属 製 品 製 造 業	509,331	565,579	341,519	249,562	275,215	173,027	220,620	28,942	259,769	290,364	168,492
E 25	は ん 用 機 械 器 具	352,812	425,229	188,234	333,862	399,543	184,592	298,634	35,228	18,950	25,686	3,642
E 26	生 産 用 機 械 器 具	344,624	383,605	206,338	338,871	377,489	201,873	290,053	48,818	5,753	6,116	4,465
E 27	業 務 用 機 械 器 具	-	-	-	-	-	-	-	-	-	-	-
E 28	電 子 ・ デ バ イ ス	345,884	384,950	217,141	316,845	353,751	195,222	275,867	40,978	29,039	31,199	21,919
E 29	電 気 機 械 器 具	475,894	658,965	204,867	278,203	356,977	161,582	256,526	21,677	197,691	301,988	43,285
E 30	情 報 通 信 機 械 器 具	234,333	283,933	165,487	191,764	212,845	162,503	162,383	29,381	42,569	71,088	2,984
E 31	輸 送 用 機 械 器 具	500,208	512,248	356,313	346,501	356,623	225,532	312,420	34,081	153,707	155,625	130,781
E 32,20	そ の 他 の 製 造 業	-	-	-	-	-	-	-	-	-	-	-
E S 1	E 一 括 分 1	510,718	591,159	267,555	285,954	326,719	162,727	267,474	18,480	224,764	264,440	104,828
I - 1	卸 売 業	502,141	543,969	430,768	313,348	343,459	261,968	299,302	14,046	188,793	200,510	168,800
I - 2	小 売 業	189,485	291,967	137,570	140,709	196,087	112,656	136,188	4,521	48,776	95,880	24,914
M 75	宿 泊 業	167,199	237,714	120,648	145,325	208,272	103,770	137,274	8,051	21,874	29,442	16,878
M S	M 一 括 分	118,005	149,632	105,792	107,442	139,290	95,143	104,631	2,811	10,563	10,342	10,649
P 83	医 療 業	452,898	725,786	384,358	281,294	465,456	235,039	266,834	14,460	171,604	260,330	149,319
P S	P 一 括 分	276,551	345,434	249,619	195,914	239,187	178,995	190,426	5,488	80,637	106,247	70,624
R 91	職 業 紹 介 ・ 派 遣 業	195,967	218,736	162,939	192,259	213,304	161,733	168,179	24,080	3,708	5,432	1,206
R 92	そ の 他 の 事 業 サ ー ビ ス	130,304	179,718	102,805	126,443	174,207	99,862	120,201	6,242	3,861	5,511	2,943
R S	R 一 括 分	297,402	338,980	188,060	241,674	262,620	186,591	232,194	9,480	55,728	76,360	1,469
T K 1	特 掲 産 業 1	251,431	391,438	157,000	251,431	391,438	157,000	244,526	6,905	0	0	0
T K 2	特 掲 産 業 2	286,363	397,362	166,791	232,412	312,082	146,588	219,309	13,103	53,951	85,280	20,203
T K 3	特 掲 産 業 3	182,327	219,856	144,937	161,635	197,267	126,136	157,773	3,862	20,692	22,589	18,801
T K 4	特 掲 産 業 4	317,581	354,984	159,998	225,876	242,370	156,387	216,058	9,818	91,705	112,614	3,611

事業所規模「5人以上」には30人以上の事業所も含む

第1表-2 産業、性別常用労働者の1人平均月間現金給与額

(事業所規模 30人以上)

(単位：円)

	産業	現金給与総額			きまって支給する給与			所定内 給与	超過労 働給与	特別に支払われた給与		
		計	男子	女子	計	男子	女子			計	男子	女子
T L	調査産業計	352,734	435,083	265,779	253,894	316,166	188,140	234,617	19,277	98,840	118,917	77,639
C	鉱業，採石業，砂利採取業	x	x	x	x	x	x	x	x	x	x	x
D	建設業	429,790	487,432	256,901	289,389	319,064	200,383	249,666	39,723	140,401	168,368	56,518
E	製造業	379,199	455,523	226,956	274,059	328,578	165,311	242,826	31,233	105,140	126,945	61,645
F	電気・ガス・熱供給・水道業	424,764	442,868	353,501	424,764	442,868	353,501	382,765	41,999	0	0	0
G	情報通信業	701,284	777,478	460,090	385,671	420,685	274,833	353,262	32,409	315,613	356,793	185,257
H	運輸業，郵便業	365,483	393,905	247,550	227,014	246,708	145,296	192,282	34,732	138,469	147,197	102,254
I	卸売業，小売業	246,189	371,989	140,788	156,916	213,053	109,882	148,235	8,681	89,273	158,936	30,906
J	金融業，保険業	363,198	483,703	273,551	337,818	472,969	237,276	313,526	24,292	25,380	10,734	36,275
K	不動産業，物品賃貸業	432,994	578,526	204,063	251,784	318,048	147,546	244,805	6,979	181,210	260,478	56,517
L	学術研究，専門・技術サービス業	334,993	436,109	210,160	273,490	344,021	186,416	240,307	33,183	61,503	92,088	23,744
M	宿泊業，飲食サービス業	125,540	181,191	94,833	120,099	172,070	91,423	115,052	5,047	5,441	9,121	3,410
N	生活関連サービス業，娯楽業	223,093	300,202	163,852	188,825	256,238	137,033	180,421	8,404	34,268	43,964	26,819
O	教育，学習支援業	366,717	419,171	302,816	366,695	419,131	302,816	355,603	11,092	22	40	0
P	医療，福祉	447,224	603,544	388,778	272,983	386,970	230,365	259,890	13,093	174,241	216,574	158,413
Q	複合サービス事業	296,869	343,010	205,810	274,599	315,037	194,796	262,479	12,120	22,270	27,973	11,014
R	サービス業(他に分類されないもの)	164,534	210,191	116,774	163,016	207,727	116,244	149,039	13,977	1,518	2,464	530
E 09,10	食料品・たばこ	222,816	300,832	161,507	188,311	247,915	141,472	164,176	24,135	34,505	52,917	20,035
E 11	繊維工業	255,309	435,636	168,749	168,487	254,425	127,235	162,950	5,537	86,822	181,211	41,514
E 12	木材・木製品	369,836	410,553	188,786	202,412	217,729	134,305	170,134	32,278	167,424	192,824	54,481
E 13	家具・装備品	x	x	x	x	x	x	x	x	x	x	x
E 14	パルプ・紙	496,834	583,712	222,806	256,338	295,211	133,727	227,462	28,876	240,496	288,501	89,079
E 15	印刷・同関連業	276,783	324,329	171,138	235,857	274,117	150,846	211,677	24,180	40,926	50,212	20,292
E 16,17	化学、石油・石炭	545,328	786,660	372,473	252,424	334,276	193,798	231,699	20,725	292,904	452,384	178,675
E 18	プラスチック製品	289,857	392,454	157,993	217,603	271,309	148,577	198,103	19,500	72,254	121,145	9,416
E 19	ゴム製品	404,842	524,744	243,995	248,042	325,658	143,921	216,279	31,763	156,800	199,086	100,074
E 21	窯業・土石製品	289,243	294,713	241,221	240,293	247,162	179,990	217,128	23,165	48,950	47,551	61,231
E 22	鉄鋼業	-	-	-	-	-	-	-	-	-	-	-
E 23	非鉄金属製造業	-	-	-	-	-	-	-	-	-	-	-
E 24	金属製品製造業	598,582	678,585	380,275	274,111	307,402	183,269	237,960	36,151	324,471	371,183	197,006
E 25	はん用機械器具	324,665	401,462	171,804	301,764	369,076	167,783	268,660	33,104	22,901	32,386	4,021
E 26	生産用機械器具	373,082	409,806	210,699	369,123	405,475	208,384	318,390	50,733	3,959	4,331	2,315
E 27	業務用機械器具	-	-	-	-	-	-	-	-	-	-	-
E 28	電子・デバイス	345,457	386,975	217,141	314,964	353,708	195,222	273,056	41,908	30,493	33,267	21,919
E 29	電気機械器具	475,894	658,965	204,867	278,203	356,977	161,582	256,526	21,677	197,691	301,988	43,285
E 30	情報通信機械器具	234,333	283,933	165,487	191,764	212,845	162,503	162,383	29,381	42,569	71,088	2,984
E 31	輸送用機械器具	463,074	472,624	356,313	349,211	360,274	225,532	313,994	35,217	113,863	112,350	130,781
E 32,20	その他の製造業	-	-	-	-	-	-	-	-	-	-	-
E S 1	E 一括分 1	460,241	523,359	291,436	257,621	291,968	165,762	230,213	27,408	202,620	231,391	125,674
I - 1	卸売業	447,067	577,768	225,543	242,535	290,076	161,959	225,437	17,098	204,532	287,692	63,584
I - 2	小売業	176,949	259,408	122,834	127,404	170,914	98,850	121,625	5,779	49,545	88,494	23,984
M 75	宿泊業	159,925	224,829	109,237	152,325	214,204	103,999	143,398	8,927	7,600	10,625	5,238
M S	M 一括分	93,499	117,121	84,391	90,071	110,209	82,306	88,639	1,432	3,428	6,912	2,085
P 83	医療業	499,705	740,618	422,230	301,059	468,133	247,330	285,175	15,884	198,646	272,485	174,900
P S	P 一括分	337,949	394,420	309,868	214,523	263,145	190,345	207,241	7,282	123,426	131,275	119,523
R 91	職業紹介・派遣業	195,967	218,736	162,939	192,259	213,304	161,733	168,179	24,080	3,708	5,432	1,206
R 92	その他の事業サービス	125,498	167,334	98,788	125,241	167,185	98,462	117,231	8,010	257	149	326
R S	R 一括分	251,673	272,639	162,252	249,201	269,709	161,732	230,312	18,889	2,472	2,930	520
T K 1	特掲産業 1	x	x	x	x	x	x	x	x	x	x	x
T K 2	特掲産業 2	411,073	492,312	259,568	286,754	334,328	198,032	254,549	32,205	124,319	157,984	61,536
T K 3	特掲産業 3	221,026	297,917	161,072	190,019	259,268	136,024	184,463	5,556	31,007	38,649	25,048
T K 4	特掲産業 4	x	x	x	x	x	x	x	x	x	x	x

第2表-1 産業、性別常用労働者の1人平均月間出勤日数及び実労働時間数

(事業所規模 5人以上)

(単位: 日・時間)

	産業	出勤日数			総実労働時間			所定内労働時間			所定外労働時間		
		計	男子	女子	計	男子	女子	計	男子	女子	計	男子	女子
T L	調 査 産 業 計	20.5	21.1	19.9	157.0	172.6	143.0	147.4	158.0	137.9	9.6	14.6	5.1
C	鉱業, 採石業, 砂利採取業	x	x	x	x	x	x	x	x	x	x	x	x
D	建 設 業	21.9	22.3	20.2	176.8	182.7	150.3	162.2	166.9	141.0	14.6	15.8	9.3
E	製 造 業	20.8	20.9	20.7	172.4	178.9	160.4	157.2	161.1	150.0	15.2	17.8	10.4
F	電気・ガス・熱供給・水道業	20.4	20.3	20.9	165.9	167.3	159.3	155.0	154.8	155.9	10.9	12.5	3.4
G	情 報 通 信 業	20.7	20.8	20.3	179.8	181.5	174.6	158.7	159.7	155.4	21.1	21.8	19.2
H	運 輸 業, 郵 便 業	21.5	21.9	19.9	184.8	193.5	146.9	158.5	163.3	137.8	26.3	30.2	9.1
I	卸 売 業, 小 売 業	20.7	21.3	20.2	144.5	163.4	131.4	138.7	152.8	129.0	5.8	10.6	2.4
J	金 融 業, 保 険 業	19.4	20.7	18.6	152.1	170.8	141.7	143.3	156.9	135.7	8.8	13.9	6.0
K	不 動 産 業, 物 品 賃 貸 業	21.8	22.7	20.3	170.3	178.6	155.8	163.2	172.4	147.3	7.1	6.2	8.5
L	学術研究, 専門・技術サービス業	20.1	20.4	19.9	160.2	165.7	154.8	148.6	152.1	145.2	11.6	13.6	9.6
M	宿 泊 業, 飲 食 サービス業	19.0	20.1	18.6	125.7	144.7	117.0	121.8	137.4	114.7	3.9	7.3	2.3
N	生活関連サービス業, 娯楽業	21.3	21.6	21.1	149.0	163.0	139.6	141.8	154.0	133.6	7.2	9.0	6.0
O	教 育, 学 習 支 援 業	19.6	20.7	18.8	162.5	177.0	150.6	149.6	158.6	142.1	12.9	18.4	8.5
P	医 療, 福 祉	20.0	19.8	20.1	151.9	157.9	150.2	147.8	152.3	146.5	4.1	5.6	3.7
Q	複 合 サービス事業	21.4	21.6	21.2	172.8	173.7	171.1	167.1	168.1	165.3	5.7	5.6	5.8
R	サービス業(他に分類されないもの)	20.8	21.3	20.4	153.4	173.5	131.4	144.0	159.3	127.3	9.4	14.2	4.1
E09,10	食 料 品 ・ た ば こ	21.9	21.6	22.0	173.1	181.3	167.9	157.1	161.7	154.2	16.0	19.6	13.7
E11	織 維 工 業	21.1	22.5	20.7	163.8	178.6	159.6	156.8	173.8	152.0	7.0	4.8	7.6
E12	木 材 ・ 木 製 品	22.3	22.4	21.7	180.4	182.9	170.1	174.0	175.3	168.6	6.4	7.6	1.5
E13	家 具 ・ 装 備 品	x	x	x	x	x	x	x	x	x	x	x	x
E14	パ ル プ ・ 紙	20.0	20.2	19.5	168.1	177.4	138.7	152.0	157.1	135.8	16.1	20.3	2.9
E15	印 刷 ・ 同 関 連 業	20.3	20.4	19.9	170.6	176.6	157.2	155.7	160.2	145.6	14.9	16.4	11.6
E16,17	化 学, 石 油 ・ 石 炭	20.5	21.1	20.0	166.5	178.9	157.4	155.9	163.2	150.6	10.6	15.7	6.8
E18	プ ラ ス チ ッ ク 製 品	20.9	21.4	20.3	168.4	178.9	154.9	156.0	165.0	144.4	12.4	13.9	10.5
E19	ゴ ム 製 品	18.8	19.9	17.4	151.2	166.9	130.2	141.9	151.2	129.4	9.3	15.7	0.8
E21	窯 業 ・ 土 石 製 品	21.8	21.7	22.4	168.3	167.8	172.9	165.9	165.5	169.5	2.4	2.3	3.4
E22	鉄 鋼 業	-	-	-	-	-	-	-	-	-	-	-	-
E23	非 鉄 金 属 製 造 業	-	-	-	-	-	-	-	-	-	-	-	-
E24	金 属 製 品 製 造 業	20.7	21.1	19.3	172.5	177.4	158.2	158.5	162.2	147.5	14.0	15.2	10.7
E25	は ん 用 機 械 器 具	21.9	22.5	20.7	180.6	196.4	144.7	162.7	172.4	140.5	17.9	24.0	4.2
E26	生 産 用 機 械 器 具	21.5	21.4	21.9	194.0	198.0	180.3	161.0	161.7	158.8	33.0	36.3	21.5
E27	業 務 用 機 械 器 具	-	-	-	-	-	-	-	-	-	-	-	-
E28	電 子 ・ デ バ イ ス	19.5	19.8	18.4	164.0	171.0	140.7	148.0	152.4	133.6	16.0	18.6	7.1
E29	電 気 機 械 器 具	19.8	19.7	20.1	165.7	167.9	162.4	154.7	156.3	152.3	11.0	11.6	10.1
E30	情 報 通 信 機 械 器 具	22.4	22.6	22.1	218.7	227.2	206.9	181.0	186.8	172.9	37.7	40.4	34.0
E31	輸 送 用 機 械 器 具	20.5	20.6	19.5	177.8	179.0	163.1	161.5	162.3	151.8	16.3	16.7	11.3
E32,20	そ の 他 の 製 造 業	-	-	-	-	-	-	-	-	-	-	-	-
E S 1	E 一 括 分 1	21.9	22.1	21.1	175.4	179.5	162.9	164.8	166.8	158.5	10.6	12.7	4.4
I - 1	卸 売 業	20.7	20.8	20.4	166.2	174.4	152.2	155.9	160.5	148.0	10.3	13.9	4.2
I - 2	小 売 業	20.7	21.7	20.1	137.5	156.7	127.8	133.2	148.1	125.7	4.3	8.6	2.1
M75	宿 泊 業	18.9	21.3	17.3	131.2	155.1	115.3	124.5	144.9	111.0	6.7	10.2	4.3
M S	M 一 括 分	19.1	19.4	19.0	123.6	138.8	117.7	120.8	133.2	116.0	2.8	5.6	1.7
P83	医 療 業	20.1	19.5	20.2	154.2	157.4	153.4	149.1	151.2	148.6	5.1	6.2	4.8
P S	P 一 括 分	19.9	20.1	19.8	148.6	158.4	144.7	145.9	153.4	142.9	2.7	5.0	1.8
R91	職 業 紹 介 ・ 派 遣 業	20.3	21.1	19.2	170.3	183.6	151.0	153.7	161.3	142.5	16.6	22.3	8.5
R92	そ の 他 の 事 業 サービス	20.4	20.7	20.2	134.2	163.6	117.8	127.0	150.0	114.2	7.2	13.6	3.6
R S	R 一 括 分	21.8	21.8	21.7	173.3	176.7	163.9	164.3	165.3	161.5	9.0	11.4	2.4
T K 1	特 掲 産 業 1	19.0	21.0	17.7	137.3	163.9	119.3	133.6	158.8	116.5	3.7	5.1	2.8
T K 2	特 掲 産 業 2	20.0	20.2	19.8	156.1	163.0	148.8	146.6	150.8	142.1	9.5	12.2	6.7
T K 3	特 掲 産 業 3	20.5	21.1	19.9	139.2	151.3	127.1	136.8	147.4	126.2	2.4	3.9	0.9
T K 4	特 掲 産 業 4	22.1	22.1	21.8	179.3	183.0	163.7	167.1	169.2	157.9	12.2	13.8	5.8

事業所規模「5人以上」には30人以上の事業所も含む

第2表-2 産業、性別常用労働者の1人平均月間出勤日数及び実労働時間数

(事業所規模 30人以上)

(単位: 日・時間)

	産業	出勤日数			総実労働時間			所定内労働時間			所定外労働時間		
		計	男子	女子	計	男子	女子	計	男子	女子	計	男子	女子
T L	調 査 産 業 計	20.3	20.9	19.6	159.5	173.3	145.1	148.0	156.5	139.1	11.5	16.8	6.0
C	鉱業, 採石業, 砂利採取業	x	x	x	x	x	x	x	x	x	x	x	x
D	建 設 業	22.5	22.6	22.0	184.5	189.5	169.3	162.6	164.2	157.7	21.9	25.3	11.6
E	製 造 業	20.6	20.7	20.5	172.4	178.6	159.9	155.6	159.1	148.7	16.8	19.5	11.2
F	電気・ガス・熱供給・水道業	20.4	20.2	20.9	162.3	163.3	158.2	154.2	153.9	155.2	8.1	9.4	3.0
G	情 報 通 信 業	20.7	20.8	20.3	179.8	181.5	174.6	158.7	159.7	155.4	21.1	21.8	19.2
H	運 輸 業, 郵 便 業	21.0	21.4	19.3	184.8	195.0	142.1	155.6	161.1	132.7	29.2	33.9	9.4
I	卸 売 業, 小 売 業	20.7	21.6	20.0	137.2	154.3	122.9	129.9	141.7	120.1	7.3	12.6	2.8
J	金 融 業, 保 険 業	20.1	20.8	19.5	156.4	169.4	146.7	146.2	154.7	139.9	10.2	14.7	6.8
K	不 動 産 業, 物 品 賃 貸 業	20.5	21.3	19.2	156.3	168.5	137.1	151.5	163.9	131.9	4.8	4.6	5.2
L	学術研究, 専門・技術サービス業	20.3	20.0	20.6	180.0	168.4	194.3	156.0	147.5	166.4	24.0	20.9	27.9
M	宿 泊 業, 飲 食 サ ー ビ ス 業	17.3	18.9	16.4	117.3	139.1	105.3	112.9	131.8	102.5	4.4	7.3	2.8
N	生活関連サービス業, 娯楽業	21.9	23.2	20.9	151.1	172.7	134.5	145.7	164.6	131.1	5.4	8.1	3.4
O	教 育, 学 習 支 援 業	19.9	21.0	18.5	165.4	177.2	151.2	152.9	161.2	142.9	12.5	16.0	8.3
P	医 療, 福 祉	19.6	19.8	19.6	153.0	158.9	150.8	148.8	152.8	147.4	4.2	6.1	3.4
Q	複 合 サ ー ビ ス 事 業	22.4	22.6	22.1	181.1	182.8	177.9	174.6	176.2	171.5	6.5	6.6	6.4
R	サービス業(他に分類されないもの)	20.2	20.7	19.6	149.4	170.6	127.2	138.0	153.8	121.5	11.4	16.8	5.7
E09,10	食 料 品 ・ た ば こ	21.6	21.4	21.8	175.5	181.1	171.1	155.2	158.7	152.5	20.3	22.4	18.6
E11	織 維 工 業	21.7	22.4	21.3	164.5	176.5	158.7	160.8	172.9	155.0	3.7	3.6	3.7
E12	木 材 ・ 木 製 品	21.9	22.0	21.3	182.2	187.2	160.3	164.1	166.0	155.9	18.1	21.2	4.4
E13	家 具 ・ 装 備 品	x	x	x	x	x	x	x	x	x	x	x	x
E14	パ ル プ ・ 紙	20.0	20.2	19.5	168.1	177.4	138.7	152.0	157.1	135.8	16.1	20.3	2.9
E15	印 刷 ・ 同 関 連 業	20.3	20.4	19.9	170.6	176.6	157.2	155.7	160.2	145.6	14.9	16.4	11.6
E16,17	化 学, 石 油 ・ 石 炭	21.0	21.4	20.7	171.3	182.1	163.7	159.6	164.4	156.2	11.7	17.7	7.5
E18	プ ラ ス チ ッ ク 製 品	20.9	21.4	20.3	168.4	178.9	154.9	156.0	165.0	144.4	12.4	13.9	10.5
E19	ゴ ム 製 品	18.8	19.9	17.4	151.2	166.9	130.2	141.9	151.2	129.4	9.3	15.7	0.8
E21	窯 業 ・ 土 石 製 品	20.1	20.0	21.0	164.3	163.5	170.6	159.4	159.2	160.9	4.9	4.3	9.7
E22	鉄 鋼 業	-	-	-	-	-	-	-	-	-	-	-	-
E23	非 鉄 金 属 製 造 業	-	-	-	-	-	-	-	-	-	-	-	-
E24	金 属 製 品 製 造 業	20.3	20.6	19.6	172.4	176.0	162.7	155.6	157.6	150.2	16.8	18.4	12.5
E25	は ん 用 機 械 器 具	21.4	21.9	20.4	176.4	193.6	142.2	160.7	172.2	137.7	15.7	21.4	4.5
E26	生 産 用 機 械 器 具	21.2	21.2	21.3	192.1	198.6	163.3	159.7	161.2	153.1	32.4	37.4	10.2
E27	業 務 用 機 械 器 具	-	-	-	-	-	-	-	-	-	-	-	-
E28	電 子 ・ デ バ イ ス	19.5	19.8	18.4	163.0	170.3	140.7	147.4	151.9	133.6	15.6	18.4	7.1
E29	電 気 機 械 器 具	19.8	19.7	20.1	165.7	167.9	162.4	154.7	156.3	152.3	11.0	11.6	10.1
E30	情 報 通 信 機 械 器 具	22.4	22.6	22.1	218.7	227.2	206.9	181.0	186.8	172.9	37.7	40.4	34.0
E31	輸 送 用 機 械 器 具	20.4	20.5	19.5	177.6	178.8	163.1	160.9	161.7	151.8	16.7	17.1	11.3
E32,20	そ の 他 の 製 造 業	-	-	-	-	-	-	-	-	-	-	-	-
E S 1	E 一 括 分 1	21.0	21.2	20.4	174.5	180.3	158.9	158.7	160.9	152.9	15.8	19.4	6.0
I - 1	卸 売 業	20.5	21.0	19.5	164.6	178.7	140.8	151.3	159.8	137.0	13.3	18.9	3.8
I - 2	小 売 業	20.8	21.9	20.1	127.9	141.1	119.1	122.6	131.8	116.5	5.3	9.3	2.6
M75	宿 泊 業	18.8	20.8	17.2	135.5	161.1	115.5	128.0	151.6	109.6	7.5	9.5	5.9
M S	M 一 括 分	15.9	16.0	15.8	100.3	106.9	97.8	98.8	102.7	97.3	1.5	4.2	0.5
P83	医 療 業	19.5	19.5	19.6	154.9	157.6	154.1	150.3	151.3	150.0	4.6	6.3	4.1
P S	P 一 括 分	19.9	20.3	19.7	149.0	160.8	143.2	145.8	155.0	141.2	3.2	5.8	2.0
R91	職 業 紹 介 ・ 派 遣 業	20.3	21.1	19.2	170.3	183.6	151.0	153.7	161.3	142.5	16.6	22.3	8.5
R92	そ の 他 の 事 業 サ ー ビ ス	19.8	20.2	19.5	135.1	162.8	117.4	125.7	146.6	112.4	9.4	16.2	5.0
R S	R 一 括 分	21.2	21.3	21.0	166.2	168.8	154.9	156.2	157.3	151.3	10.0	11.5	3.6
T K 1	特 掲 産 業 1	x	x	x	x	x	x	x	x	x	x	x	x
T K 2	特 掲 産 業 2	19.8	19.2	20.8	175.7	161.7	201.9	152.7	142.8	171.2	23.0	18.9	30.7
T K 3	特 掲 産 業 3	22.1	23.5	20.9	148.9	176.3	127.5	145.3	169.5	126.4	3.6	6.8	1.1
T K 4	特 掲 産 業 4	x	x	x	x	x	x	x	x	x	x	x	x

第3表-1 産業、性別常用労働者数及びパートタイム労働者比率

(事業所規模 5人以上)

	産業	前月末常用労働者数			本月中増加労働者数			本月中減少労働者数		
		計	男子	女子	計	男子	女子	計	男子	女子
T L	調査産業計	538,000	254,289	283,711	8,125	2,802	5,323	10,331	4,088	6,243
C	鉱業，採石業，砂利採取業	x	x	x	x	x	x	x	x	x
D	建設業	31,500	25,549	5,951	480	480	0	525	136	389
E	製造業	85,102	55,102	30,000	938	399	539	769	469	300
F	電気・ガス・熱供給・水道業	2,688	2,235	453	104	95	9	150	141	9
G	情報通信業	5,093	3,874	1,219	60	42	18	78	63	15
H	運輸業，郵便業	25,447	20,713	4,734	255	190	65	321	291	30
I	卸売業，小売業	99,673	40,823	58,850	2,118	520	1,598	2,020	834	1,186
J	金融業，保険業	16,319	5,866	10,453	414	96	318	225	99	126
K	不動産業，物品賃貸業	6,533	4,123	2,410	21	16	5	43	13	30
L	学術研究，専門・技術サービス業	10,375	5,140	5,235	33	14	19	133	10	123
M	宿泊業，飲食サービス業	41,208	12,973	28,235	1,577	389	1,188	1,397	568	829
N	生活関連サービス業，娯楽業	17,481	7,088	10,393	183	64	119	311	131	180
O	教育，学習支援業	49,447	22,049	27,398	165	15	150	1,225	24	1,201
P	医療，福祉	103,591	24,173	79,418	987	96	891	1,874	349	1,525
Q	複合サービス事業	13,423	8,627	4,796	141	86	55	87	51	36
R	サービス業(他に分類されないもの)	29,701	15,603	14,098	649	300	349	1,151	887	264
E 09,10	食料品・たばこ	16,947	6,674	10,273	484	102	382	271	101	170
E 11	繊維工業	4,511	1,010	3,501	55	2	53	29	7	22
E 12	木材・木製品	2,008	1,620	388	0	0	0	1	1	0
E 13	家具・装備品	x	x	x	x	x	x	x	x	x
E 14	パルプ・紙	1,051	798	253	0	0	0	0	0	0
E 15	印刷・同関連業	2,078	1,432	646	19	11	8	9	2	7
E 16,17	化学、石油・石炭	5,607	2,385	3,222	35	14	21	44	21	23
E 18	プラスチック製品	2,223	1,247	976	12	8	4	20	6	14
E 19	ゴム製品	1,957	1,124	833	12	1	11	4	2	2
E 21	窯業・土石製品	2,829	2,530	299	16	16	0	73	73	0
E 22	鉄鋼業	-	-	-	-	-	-	-	-	-
E 23	非鉄金属製造業	-	-	-	-	-	-	-	-	-
E 24	金属製品製造業	5,747	4,306	1,441	22	7	15	12	3	9
E 25	はん用機械器具	1,701	1,181	520	8	3	5	13	6	7
E 26	生産用機械器具	6,664	5,195	1,469	81	80	1	44	44	0
E 27	業務用機械器具	-	-	-	-	-	-	-	-	-
E 28	電子・デバイス	12,943	9,927	3,016	54	35	19	107	70	37
E 29	電気機械器具	2,987	1,800	1,187	10	2	8	83	80	3
E 30	情報通信機械器具	520	303	217	0	0	0	6	5	1
E 31	輸送用機械器具	12,170	11,230	940	121	113	8	48	45	3
E 32,20	その他の製造業	-	-	-	-	-	-	-	-	-
E S 1	E 一括分 1	2,810	2,112	698	9	5	4	5	3	2
I - 1	卸売業	24,370	15,474	8,896	171	37	134	415	408	7
I - 2	小売業	75,303	25,349	49,954	1,947	483	1,464	1,605	426	1,179
M 75	宿泊業	11,851	4,674	7,177	239	111	128	790	253	537
M S	M 一括分	29,357	8,299	21,058	1,338	278	1,060	607	315	292
P 83	医療業	61,809	12,374	49,435	431	63	368	903	90	813
P S	P 一括分	41,782	11,799	29,983	556	33	523	971	259	712
R 91	職業紹介・派遣業	5,270	3,245	2,025	176	110	66	850	760	90
R 92	その他の事業サービス	14,607	5,249	9,358	343	71	272	273	99	174
R S	R 一括分	9,824	7,109	2,715	130	119	11	28	28	0
T K 1	特掲産業 1	389	157	232	15	6	9	6	3	3
T K 2	特掲産業 2	8,116	4,184	3,932	12	6	6	108	6	102
T K 3	特掲産業 3	8,360	4,192	4,168	128	41	87	197	115	82
T K 4	特掲産業 4	3,453	2,789	664	48	43	5	5	5	0

事業所規模「5人以上」には30人以上の事業所も含む

(単位：人・%)

本月末常用労働者数			うちパートタイム労働者数			パートタイム労働者比率			
計	男子	女子	計	男子	女子	計	男子	女子	
535,794	253,003	282,791	137,491	26,717	110,774	25.7	10.6	39.2	T L
x	x	x	x	x	x	x	x	x	C
31,455	25,893	5,562	1,925	520	1,405	6.1	2.0	25.3	D
85,271	55,032	30,239	12,130	2,082	10,048	14.2	3.8	33.2	E
2,642	2,189	453	48	18	30	1.8	0.8	6.6	F
5,075	3,853	1,222	121	20	101	2.4	0.5	8.3	G
25,381	20,612	4,769	3,262	1,430	1,832	12.9	6.9	38.4	H
99,771	40,509	59,262	43,880	8,754	35,126	44.0	21.6	59.3	I
16,508	5,863	10,645	3,276	117	3,159	19.8	2.0	29.7	J
6,511	4,126	2,385	1,094	363	731	16.8	8.8	30.6	K
10,275	5,144	5,131	2,114	271	1,843	20.6	5.3	35.9	L
41,388	12,794	28,594	24,603	4,975	19,628	59.4	38.9	68.6	M
17,353	7,021	10,332	6,449	1,942	4,507	37.2	27.7	43.6	N
48,387	22,040	26,347	8,279	1,029	7,250	17.1	4.7	27.5	O
102,704	23,920	78,784	20,329	2,983	17,346	19.8	12.5	22.0	P
13,477	8,662	4,815	836	246	590	6.2	2.8	12.3	Q
29,199	15,016	14,183	9,145	1,967	7,178	31.3	13.1	50.6	R
17,160	6,675	10,485	6,458	1,411	5,047	37.6	21.1	48.1	E 09,10
4,537	1,005	3,532	973	65	908	21.4	6.5	25.7	E 11
2,007	1,619	388	9	6	3	0.4	0.4	0.8	E 12
x	x	x	x	x	x	x	x	x	E 13
1,051	798	253	199	26	173	18.9	3.3	68.4	E 14
2,088	1,441	647	323	66	257	15.5	4.6	39.7	E 15
5,598	2,378	3,220	1,656	178	1,478	29.6	7.5	45.9	E 16,17
2,215	1,249	966	356	42	314	16.1	3.4	32.5	E 18
1,965	1,123	842	14	0	14	0.7	0.0	1.7	E 19
2,772	2,473	299	48	26	22	1.7	1.1	7.4	E 21
-	-	-	-	-	-	-	-	-	E 22
-	-	-	-	-	-	-	-	-	E 23
5,757	4,310	1,447	340	53	287	5.9	1.2	19.8	E 24
1,696	1,178	518	247	2	245	14.6	0.2	47.3	E 25
6,701	5,231	1,470	255	0	255	3.8	0.0	17.3	E 26
-	-	-	-	-	-	-	-	-	E 27
12,890	9,892	2,998	516	160	356	4.0	1.6	11.9	E 28
2,914	1,722	1,192	359	8	351	12.3	0.5	29.4	E 29
514	298	216	38	1	37	7.4	0.3	17.1	E 30
12,243	11,298	945	20	5	15	0.2	0.0	1.6	E 31
-	-	-	-	-	-	-	-	-	E 32,20
2,814	2,114	700	318	33	285	11.3	1.6	40.7	E S 1
24,126	15,103	9,023	2,189	538	1,651	9.1	3.6	18.3	I - 1
75,645	25,406	50,239	41,691	8,216	33,475	55.1	32.3	66.6	I - 2
11,300	4,532	6,768	4,458	1,051	3,407	39.5	23.2	50.3	M75
30,088	8,262	21,826	20,145	3,924	16,221	67.0	47.5	74.3	M S
61,337	12,347	48,990	8,872	1,110	7,762	14.5	9.0	15.8	P 83
41,367	11,573	29,794	11,457	1,873	9,584	27.7	16.2	32.2	P S
4,596	2,595	2,001	417	100	317	9.1	3.9	15.8	R 91
14,677	5,221	9,456	7,882	1,389	6,493	53.7	26.6	68.7	R 92
9,926	7,200	2,726	846	478	368	8.5	6.6	13.5	R S
398	160	238	160	14	146	40.2	8.8	61.3	T K 1
8,020	4,184	3,836	1,659	216	1,443	20.7	5.2	37.6	T K 2
8,291	4,118	4,173	3,434	1,449	1,985	41.4	35.2	47.6	T K 3
3,496	2,827	669	315	176	139	9.0	6.2	20.8	T K 4

第3表-2 産業、性別常用労働者数及びパートタイム労働者比率

(事業所規模 30人以上)

	産業	前月末常用労働者数			本月中増加労働者数			本月中減少労働者数		
		計	男子	女子	計	男子	女子	計	男子	女子
T L	調査産業計	305,714	156,952	148,762	4,375	1,851	2,524	6,244	2,684	3,560
C	鉱業，採石業，砂利採取業	x	x	x	x	x	x	x	x	x
D	建設業	9,693	7,242	2,451	101	101	0	106	50	56
E	製造業	70,296	46,917	23,379	874	357	517	653	399	254
F	電気・ガス・熱供給・水道業	1,884	1,507	377	90	81	9	136	127	9
G	情報通信業	5,093	3,874	1,219	60	42	18	78	63	15
H	運輸業，郵便業	18,222	14,701	3,521	138	73	65	139	109	30
I	卸売業，小売業	36,074	16,448	19,626	665	267	398	722	298	424
J	金融業，保険業	8,247	3,550	4,697	281	72	209	138	75	63
K	不動産業，物品賃貸業	2,587	1,581	1,006	21	16	5	18	13	5
L	学術研究，専門・技術サービス業	3,906	2,156	1,750	33	14	19	33	10	23
M	宿泊業，飲食サービス業	13,997	5,003	8,994	739	311	428	801	385	416
N	生活関連サービス業，娯楽業	7,718	3,350	4,368	95	20	75	147	36	111
O	教育，学習支援業	27,048	14,534	12,514	41	15	26	1,225	24	1,201
P	医療，福祉	71,864	19,546	52,318	507	96	411	810	157	653
Q	複合サービス事業	9,778	6,490	3,288	141	86	55	87	51	36
R	サービス業(他に分類されないもの)	19,235	9,984	9,251	589	300	289	1,151	887	264
E 09,10	食料品・たばこ	12,591	5,597	6,994	484	102	382	225	101	124
E 11	繊維工業	2,682	873	1,809	33	2	31	29	7	22
E 12	木材・木製品	714	583	131	0	0	0	1	1	0
E 13	家具・装備品	x	x	x	x	x	x	x	x	x
E 14	パルプ・紙	1,051	798	253	0	0	0	0	0	0
E 15	印刷・同関連業	2,078	1,432	646	19	11	8	9	2	7
E 16,17	化学、石油・石炭	5,040	2,105	2,935	35	14	21	44	21	23
E 18	プラスチック製品	2,223	1,247	976	12	8	4	20	6	14
E 19	ゴム製品	1,957	1,124	833	12	1	11	4	2	2
E 21	窯業・土石製品	1,021	917	104	16	16	0	24	24	0
E 22	鉄鋼業	-	-	-	-	-	-	-	-	-
E 23	非鉄金属製造業	-	-	-	-	-	-	-	-	-
E 24	金属製品製造業	4,600	3,368	1,232	22	7	15	12	3	9
E 25	はん用機械器具	1,408	937	471	8	3	5	13	6	7
E 26	生産用機械器具	5,411	4,412	999	39	38	1	23	23	0
E 27	業務用機械器具	-	-	-	-	-	-	-	-	-
E 28	電子・デバイス	12,327	9,311	3,016	54	35	19	107	70	37
E 29	電気機械器具	2,987	1,800	1,187	10	2	8	83	80	3
E 30	情報通信機械器具	520	303	217	0	0	0	6	5	1
E 31	輸送用機械器具	11,443	10,503	940	121	113	8	48	45	3
E 32,20	その他の製造業	-	-	-	-	-	-	-	-	-
E S 1	E 一括分 1	1,894	1,379	515	9	5	4	5	3	2
I - 1	卸売業	9,228	5,811	3,417	67	37	30	44	37	7
I - 2	小売業	26,846	10,637	16,209	598	230	368	678	261	417
M 75	宿泊業	6,904	3,025	3,879	239	111	128	574	253	321
M S	M 一括分	7,093	1,978	5,115	500	200	300	227	132	95
P 83	医療業	48,475	11,802	36,673	431	63	368	489	90	399
P S	P 一括分	23,389	7,744	15,645	76	33	43	321	67	254
R 91	職業紹介・派遣業	5,270	3,245	2,025	176	110	66	850	760	90
R 92	その他の事業サービス	10,907	4,266	6,641	283	71	212	273	99	174
R S	R 一括分	3,058	2,473	585	130	119	11	28	28	0
T K 1	特掲産業 1	x	x	x	x	x	x	x	x	x
T K 2	特掲産業 2	2,337	1,519	818	12	6	6	19	6	13
T K 3	特掲産業 3	5,449	2,388	3,061	50	2	48	113	31	82
T K 4	特掲産業 4	x	x	x	x	x	x	x	x	x

(単位：人・%)

本月末常用労働者数			うちパートタイム労働者数			パートタイム労働者比率			
計	男子	女子	計	男子	女子	計	男子	女子	
303,845	156,119	147,726	68,737	16,052	52,685	22.6	10.3	35.7	T L
x	x	x	x	x	x	x	x	x	C
9,688	7,293	2,395	572	0	572	5.9	0.0	23.9	D
70,517	46,875	23,642	10,481	1,959	8,522	14.9	4.2	36.0	E
1,838	1,461	377	36	18	18	2.0	1.2	4.8	F
5,075	3,853	1,222	121	20	101	2.4	0.5	8.3	G
18,221	14,665	3,556	2,694	1,121	1,573	14.8	7.6	44.2	H
36,017	16,417	19,600	20,183	5,995	14,188	56.0	36.5	72.4	I
8,390	3,547	4,843	1,954	117	1,837	23.3	3.3	37.9	J
2,590	1,584	1,006	583	95	488	22.5	6.0	48.5	K
3,906	2,160	1,746	399	113	286	10.2	5.2	16.4	L
13,935	4,929	9,006	8,912	2,350	6,562	64.0	47.7	72.9	M
7,666	3,334	4,332	2,105	302	1,803	27.5	9.1	41.6	N
25,864	14,525	11,339	3,056	543	2,513	11.8	3.7	22.2	O
71,561	19,485	52,076	10,720	2,001	8,719	15.0	10.3	16.7	P
9,832	6,525	3,307	352	43	309	3.6	0.7	9.3	Q
18,673	9,397	9,276	6,569	1,375	5,194	35.2	14.6	56.0	R
12,850	5,598	7,252	5,628	1,411	4,217	43.8	25.2	58.1	E 09, 10
2,686	868	1,818	597	65	532	22.2	7.5	29.3	E 11
713	582	131	9	6	3	1.3	1.0	2.3	E 12
x	x	x	x	x	x	x	x	x	E 13
1,051	798	253	199	26	173	18.9	3.3	68.4	E 14
2,088	1,441	647	323	66	257	15.5	4.6	39.7	E 15
5,031	2,098	2,933	1,519	178	1,341	30.2	8.5	45.7	E 16, 17
2,215	1,249	966	356	42	314	16.1	3.4	32.5	E 18
1,965	1,123	842	14	0	14	0.7	0.0	1.7	E 19
1,013	909	104	48	26	22	4.7	2.9	21.2	E 21
-	-	-	-	-	-	-	-	-	E 22
-	-	-	-	-	-	-	-	-	E 23
4,610	3,372	1,238	340	53	287	7.4	1.6	23.2	E 24
1,403	934	469	247	2	245	17.6	0.2	52.2	E 25
5,427	4,427	1,000	255	0	255	4.7	0.0	25.5	E 26
-	-	-	-	-	-	-	-	-	E 27
12,274	9,276	2,998	393	37	356	3.2	0.4	11.9	E 28
2,914	1,722	1,192	359	8	351	12.3	0.5	29.4	E 29
514	298	216	38	1	37	7.4	0.3	17.1	E 30
11,516	10,571	945	20	5	15	0.2	0.0	1.6	E 31
-	-	-	-	-	-	-	-	-	E 32, 20
1,898	1,381	517	135	33	102	7.1	2.4	19.7	E S 1
9,251	5,811	3,440	1,769	538	1,231	19.1	9.3	35.8	I - 1
26,766	10,606	16,160	18,414	5,457	12,957	68.8	51.5	80.2	I - 2
6,569	2,883	3,686	2,964	804	2,160	45.1	27.9	58.6	M 75
7,366	2,046	5,320	5,948	1,546	4,402	80.7	75.6	82.7	M S
48,417	11,775	36,642	5,265	942	4,323	10.9	8.0	11.8	P 83
23,144	7,710	15,434	5,455	1,059	4,396	23.6	13.7	28.5	P S
4,596	2,595	2,001	417	100	317	9.1	3.9	15.8	R 91
10,917	4,238	6,679	5,856	1,104	4,752	53.6	26.1	71.1	R 92
3,160	2,564	596	296	171	125	9.4	6.7	21.0	R S
x	x	x	x	x	x	x	x	x	T K 1
2,330	1,519	811	127	75	52	5.5	4.9	6.4	T K 2
5,386	2,359	3,027	1,279	80	1,199	23.7	3.4	39.6	T K 3
x	x	x	x	x	x	x	x	x	T K 4

第4表 事業所規模、性別常用労働者の1人平均月間現金給与額

(単位：円)

産業	現金給与総額			きまって支給する給与			所定内	超過労	特別に支払われた給与		
	計	男子	女子	計	男子	女子			計	男子	女子
(事業所規模 5～29人)											
TL 調査産業計	269,544	359,243	205,024	204,582	265,359	160,865	197,345	7,237	64,962	93,884	44,159
(事業所規模 30～99人)											
TL 調査産業計	312,915	394,590	225,185	229,494	282,744	172,296	214,406	15,088	83,421	111,846	52,889
(事業所規模 100人以上)											
TL 調査産業計	395,120	478,931	308,214	279,868	352,357	204,702	256,133	23,735	115,252	126,574	103,512

第5表 事業所規模、性別常用労働者の1人平均月間出勤日数及び実労働時間数

(単位：日・時間)

産業	出勤日数			総実労働時間			所定内労働時間			所定外労働時間		
	計	男子	女子	計	男子	女子	計	男子	女子	計	男子	女子
(事業所規模 5～29人)												
TL 調査産業計	20.7	21.4	20.2	153.5	171.5	140.7	146.5	160.5	136.5	7.0	11.0	4.2
(事業所規模 30～99人)												
TL 調査産業計	20.4	21.2	19.5	156.6	172.2	139.9	145.8	155.8	135.1	10.8	16.4	4.8
(事業所規模 100人以上)												
TL 調査産業計	20.2	20.6	19.8	162.7	174.4	150.6	150.4	157.2	143.4	12.3	17.2	7.2

第6表 事業所規模、産業、就業形態別常用労働者の1人平均月間現金給与額

(単位：円)

産業	一般労働者					パートタイム労働者				
	現金給与総額	決まって支給する給与	所定内給与	超過労働給与	特別に支払われた給与	現金給与総額	決まって支給する給与	所定内給与	超過労働給与	特別に支払われた給与
(事業所規模 5人以上)										
TL 調査産業計	393,299	282,127	263,982	18,145	111,172	94,702	88,791	86,540	2,251	5,911
E 製造業	408,887	287,579	257,503	30,076	121,308	126,917	112,602	102,325	10,277	14,315
I 卸売業, 小売業	401,311	260,487	249,047	11,440	140,824	92,257	83,432	82,467	965	8,825
P 医療, 福祉	448,654	282,304	268,955	13,349	166,350	112,955	104,377	103,609	768	8,578
(事業所規模 30人以上)										
TL 調査産業計	426,215	300,645	276,821	23,824	125,570	101,711	94,188	90,445	3,743	7,523
E 製造業	422,019	301,382	266,799	34,583	120,637	132,034	116,347	104,451	11,896	15,687
I 卸売業, 小売業	446,843	256,881	238,701	18,180	189,962	87,989	78,102	76,910	1,192	9,887
P 医療, 福祉	504,458	301,188	285,969	15,219	203,270	124,935	114,157	113,032	1,125	10,778

事業所規模「5人以上」には30人以上の事業所も含む

第7表 事業所規模、産業、就業形態別常用労働者の1人平均月間出勤日数及び実労働時間数

(単位：日・時間)

	産業	一般労働者				パートタイム労働者			
		出勤日数	総実労働時間数	所定内労働時間数	所定外労働時間数	出勤日数	総実労働時間数	所定内労働時間数	所定外労働時間数
(事業所規模 5人以上)									
T L	調 査 産 業 計	21.3	175.2	163.1	12.1	18.0	104.1	101.7	2.4
E	製 造 業	20.9	177.0	160.9	16.1	20.5	144.0	134.2	9.8
I	卸 売 業 , 小 売 業	21.8	173.6	164.7	8.9	19.1	107.4	105.6	1.8
P	医 療 , 福 祉	20.9	166.1	161.1	5.0	16.4	94.7	94.2	0.5
(事業所規模 30人以上)									
T L	調 査 産 業 計	20.9	175.1	161.3	13.8	18.1	106.3	102.7	3.6
E	製 造 業	20.6	176.5	158.8	17.7	20.6	148.5	137.2	11.3
I	卸 売 業 , 小 売 業	21.9	181.3	167.6	13.7	19.7	102.5	100.2	2.3
P	医 療 , 福 祉	20.4	163.8	159.0	4.8	15.3	92.3	91.7	0.6

事業所規模「5人以上」には30人以上の事業所も含む

第8表 事業所規模、産業、就業形態別常用労働者数

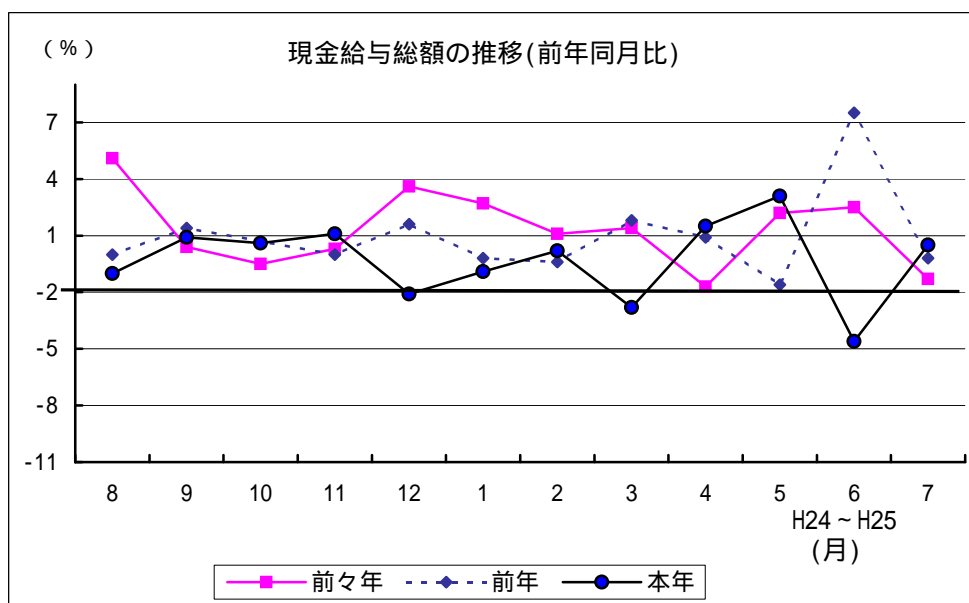
(単位：人)

	産業	一般労働者				パートタイム労働者			
		前月末 常用労働者数	本月中 増加労働者数	本月中 減少労働者数	本月末 常用労働者数	前月末 常用労働者数	本月中 増加労働者数	本月中 減少労働者数	本月末 常用労働者数
(事業所規模 5人以上)									
T L	調 査 産 業 計	400,276	3,934	5,371	398,303	137,724	4,191	4,960	137,491
E	製 造 業	73,163	530	581	73,141	11,939	408	188	12,130
I	卸 売 ・ 小 売 業	55,915	1,103	1,088	55,891	43,758	1,015	932	43,880
P	医 療 , 福 祉	82,849	630	1,137	82,375	20,742	357	737	20,329
(事業所規模 30人以上)									
T L	調 査 産 業 計	236,422	2,284	3,059	235,108	69,292	2,091	3,185	68,737
E	製 造 業	59,984	488	465	60,036	10,312	386	188	10,481
I	卸 売 ・ 小 売 業	15,947	152	226	15,834	20,127	513	496	20,183
P	医 療 , 福 祉	60,955	416	563	60,841	10,909	91	247	10,720

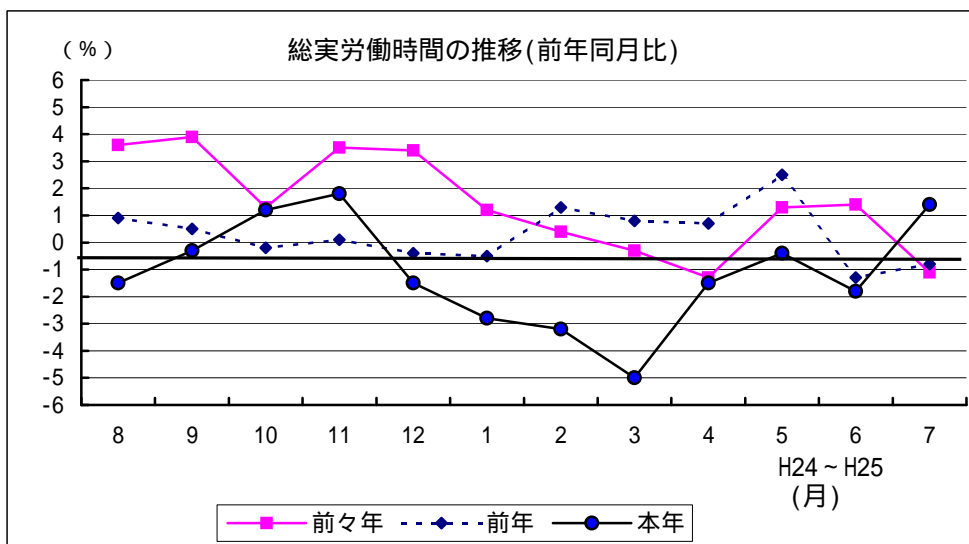
事業所規模「5人以上」には30人以上の事業所も含む

グラフで見る今月の動き (調査産業計:5人以上)

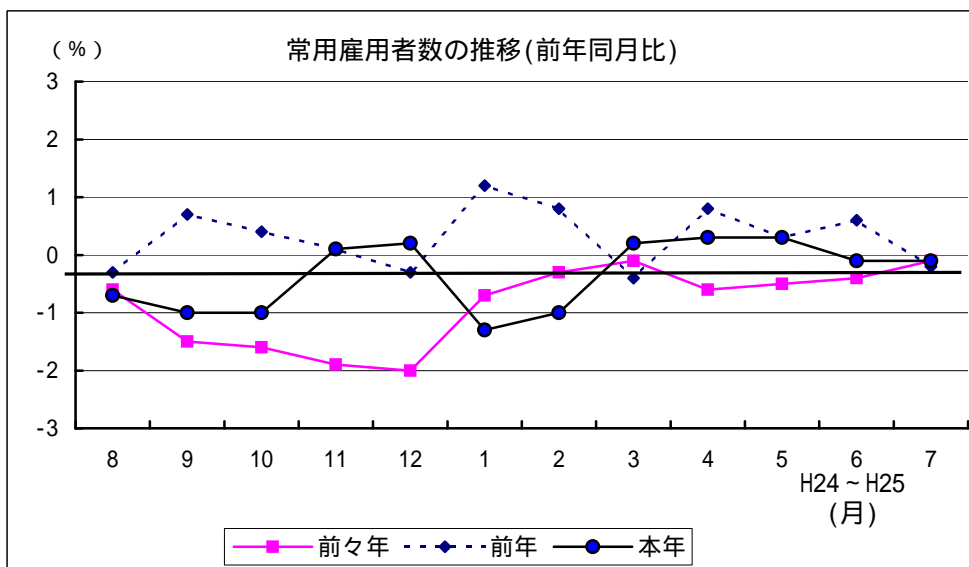
1 賃金の動き (p1参照)



2 労働時間の動き (p2参照)



3 雇用の動き (p3参照)



「事業所規模5人以上」には30人以上の事業所も含む
前年同月比は実数により作成

毎月勤労統計調査の説明

1 調査の目的

この調査は、統計法に基づく基幹統計であって、熊本県における勤労者の賃金、労働時間及び雇用について毎月の変動を明らかにすることを目的としています。

2 調査対象

この調査は鉱業、建設業、製造業、電気・ガス・熱供給・水道業、情報通信業、運輸業、卸売・小売業、金融・保険業、不動産業、飲食店、宿泊業、医療、福祉、教育、学習支援業、複合サービス事業、サービス業（他に分類されないもの）で、常時5人以上の常用労働者を雇用する事業所のうち厚生労働大臣の指定する約650事業所について調査を行っています。

3 調査事項の定義

1 現金給与額

「現金給与額」とは、所得税、社会保険料、組合費、購買代金等を差し引く以前の総額のことです。

「きまって支給する給与」とは、労働契約、団体協約あるいは事業所の給与規則等によってあらかじめ定められている支給条件、算定方法によって支給される給与のことであって、「超過労働給与」を含みません。

「所定内給与」とは、「きまって支給する給与」のうち「超過労働給与」以外のものをいいます。ここで「超過労働給与」とは、所定の労働時間を超える労働に対して支給される給与や、休日労働、深夜労働に対して支給する給与のことです。

「特別に支払われた給与」とは、ボーナス、ベースアップの差額追給分、3か月を超える期間で算定される手当、一時的突発的に支給される給与などです。

「現金給与総額」とは、「きまって支給する給与」と「特別に支払われた給与」の合計額です。

2 実労働時間数

調査期間中に労働者が実際に労働した時間数のことです。休憩時間は、給与が支給されると否とにかかわらず除かれます。

「所定内労働時間数」とは、事務所の就業規則で定められた正規の始業時刻と就業時刻との間の実労働時間数のことです。

「所定外労働時間数」とは、早出、残業、臨時の呼出、休日出勤等の実労働時間数のことです。

「総実労働時間数」とは、「所定内労働時間数」と「所定外労働時間数」との合計です。

3 出勤日数

調査期間中に労働者が実際に出勤した日数のことです。有給であっても事業所に出勤しない日は出勤日にはなりません。

4 常用労働者

「常用労働者」とは、次のうち、いずれかに該当する労働者のことです。

期間をきめず雇われている者。

1か月を超える期間をきめて雇われている者。

日々又は1か月以内の期間を限って雇われている者のうち、前2か月にそれぞれ18日以上雇われた者。

「パートタイム労働者」とは、常用労働者のうち次の何れかに該当する労働者のことで、一般にいう臨時職員のことでありません。

1日の所定労働時間が一般の労働者よりも短い者。

1日の所定労働時間が一般の労働者と同じで、一週の所定労働日数が一般の労働者よりも短い者。

「一般労働者」とは、常用労働者のうち「パートタイム労働者」以外の者のことです。

4 調査結果の算定

この調査結果の数値は、調査事業所からの報告を基にして本県の規模5人以上のすべての事業所に対応するよう推計したものです。

5 産業分類の接続について

平成22年1月分調査から、平成19年11月に改訂された日本標準産業分類に基づく集計結果を公表します。このため、旧産業分類と新産業分類が接続しないもの(下表「×」)は、指数を掲載していません。

新産業分類(平成22年以降)	旧産業との接続	旧産業分類(平成21年以前)
T L 調査産業計		T L 調査産業計
C 鉱業,採石業,砂利採取業		D 鉱業
D 建設業		E 建設業
E 製造業		F 製造業
F 電気・ガス・熱供給・水道業		G 電気・ガス・熱供給・水道業
G 情報通信業		H 情報通信業
H 運輸業,郵便業		I 運輸業
I 卸売業,小売業		J 卸売・小売業
J 金融業,保険業		K 金融・保険業
K 不動産業,物品賃貸業	×	
L 学術研究,専門・技術サービス業	×	
M 宿泊業,飲食サービス業	×	
N 生活関連サービス業,娯楽業	×	
O 教育,学習支援業		O 教育,学習支援業
P 医療,福祉		N 医療,福祉
Q 複合サービス事業		P 複合サービス事業
R サービス業(他に分類されないもの)	×	
記号の説明		
...完全接続	...完全ではないが、接続するもの	×...接続しない

統計資料室のご案内



統計調査課内にある統計資料室では、国や各都道府県、市町村などが発行した各種統計資料約 10,000 点を保管しています。

これらの資料は、どなたでも利用することができます。お気軽にご利用ください。

- < 場所 > 熊本県庁 本館 6 階 統計調査課内
- < 利用時間 > 月～金曜日 午前 8 時半から正午、午後 1 時から午後 5 時 15 分
(ただし祝日、年末年始の休日を除く)
- < 貸出期間 > 1 週間以内 (一部貸出禁止の資料があります。)
貸出は**県内在住者**で、1 人 5 冊までとなっています。貸出を希望される方は免許証など**氏名及び住所を確認できるもの**を持参して下さい。

本誌のデータは、インターネットからダウンロードできます。
〔熊本県ホームページ内サイト「熊本のデータ」〕
<http://www.pref.kumamoto.jp/site/statistics/>

どこさ、ひごさ、くまもとさ、

くまもと

K u m a m o t o

この調査についてのお問い合わせは下記へお願いします。

平成25年7月分月報

平成25年9月発行

〒862-8570 熊本市中央区水前寺6丁目18番1号

熊本県 企画振興部 交通政策・情報局

統計調査課 総務資料班

電話 096-333-2174 (ダイヤルイン)

F A X 096-384-7544



発行者：熊本県

所属：統計調査課

発行年度：25年度