

基 幹 統 計



# 熊本県の賃金・労働時間 及び雇用の動き



毎月勤労統計調査地方調査結果月報

平成25年8月分



熊本県企画振興部交通政策・情報局統計調査課

## 目次

### 結果概要

1. 賃金の動き	1
2. 労働時間の動き	2
3. 常用雇用の動き	3

### 指数

1. 産業別名目賃金指数	4
2. 産業別総実労働時間指数	5
3. 産業別所定外労働時間指数	6
4. 産業別常用雇用指数	7

### 統計表

1. 産業・性別常用労働者の1人平均月間現金給与額(第1表)	8
2. 産業・性別常用労働者の1人平均月間出勤日数及び実労働時間数(第2表)	10
3. 産業・性別常用労働者数及びパートタイム労働者比率(第3表)	12
4. 事業所規模・性別常用労働者の1人平均月間現金給与額(第4表)	16
5. 事業所規模・性別常用労働者の1人平均月間出勤日数及び実労働時間数(第5表)	"
6. 事業所規模・産業・就業形態別常用労働者の1人平均月間現金給与額(第6表)	"
7. 事業所規模・産業・就業形態別常用労働者の1人平均月間出勤日数及び実労働時間数(第7表)	17
8. 事業所規模・産業・就業形態別常用労働者数(第8表)	"

グラフで見る今月の動き	18
-------------	----

### 毎月勤労統計調査の説明

19・20

#### 【 調査結果利用上の注意 】

この調査は、経済センサスの結果を母集団として標本事業所を抽出し、得られた結果から賃金、労働時間及び雇用を推計する標本調査です。

指数については基準年を平成22年平均＝100として算定しました。以下、掲載する指数及び前年同月比は、ギャップ修正をした指数を使用したものです。ただし、実数についてはギャップ修正を行っていませんので、時系列比較は原則として指数によって行ってください。

平成22年1月分の調査から平成19年11月に改訂された日本標準産業分類に基づいて集計を行っているため、指数は接続する産業分類のみ掲載しています(産業分類の接続についてはP20参照)。なお、前年同月比(差)は実数から算出しています。

また、統計表上の「-」は該当数字がないもの、「X」は調査事業所が少数であるため、公表しないものを示しています。

# 1 賃金の動き

8月の本県1人平均支給額(現金給与総額)は243,493円(30人以上261,946円)、前年同月比は1.3%減(0.0%)となっている。

きまって支給する給与は232,618円(30人以上254,944円)で前年同月比は0.4%減(0.8%増)となった。

また、特別給与は10,875円(30人以上7,002円)で前年同月に比べて2,190円減(1,993円減)であった。

なお、きまって支給する給与(所定内給与+超過労働給与)のうち、所定内給与は218,327円(30人以上235,358円)で前年同月比は0.4%減(0.4%増)、超過労働給与は14,291円(30人以上19,586円)であった。

(事業所規模 5人以上)

	現金給与総額		きまって支給する給与		所定内給与		特別給与	
	前年同月比		前年同月比		前年同月比		前年同月差	
	円	%	円	%	円	%	円	円
調査産業計	243,493	1.3	232,618	0.4	218,327	0.4	10,875	2,190
鉱業,採石業,砂利採取業	×	×	×	×	×	×	×	×
建設業	275,912	7.9	237,512	5.4	218,134	7.3	38,400	33,694
製造業	269,992	0.2	261,072	1.3	232,685	0.0	8,920	4,287
電気・ガス・熱供給・水道業	432,183	4.1	432,030	4.0	393,206	6.7	153	153
情報通信業	389,292	7.2	343,850	1.6	324,859	1.6	45,442	24,741
運輸業,郵便業	237,514	5.6	234,441	6.9	199,703	7.4	3,073	2,569
卸売業・小売業	198,844	0.8	186,098	1.4	179,232	0.0	12,746	958
金融業,保険業	298,299	0.8	294,342	0.8	278,664	1.3	3,957	8
不動産業,物品賃貸業	257,703	1.7	255,037	0.2	246,011	3.0	2,666	3,591
学術研究,専門・技術サービス業	272,430	8.7	235,599	17.7	217,410	18.7	36,831	24,417
宿泊業,飲食サービス業	125,145	2.3	119,609	2.3	113,274	2.7	5,536	154
生活関連サービス業,娯楽業	172,834	6.7	164,478	4.7	156,347	2.8	8,356	4,281
教育,学習支援業	345,089	7.1	336,190	4.3	328,573	3.7	8,899	8,887
医療,福祉	252,903	4.9	247,928	0.3	237,036	0.2	4,975	14,014
複合サービス事業	300,650	2.7	281,641	3.0	271,573	2.2	19,009	829
サービス業(他に分類されないもの)	181,201	22.3	175,076	12.5	163,889	11.4	6,125	27,036

事業所規模「5人以上」には30人以上の事業所も含む

(事業所規模 30人以上)

	現金給与総額		きまって支給する給与		所定内給与		特別給与	
	前年同月比		前年同月比		前年同月比		前年同月差	
	円	%	円	%	円	%	円	円
調査産業計	261,946	0.0	254,944	0.8	235,358	0.4	7,002	1,993
鉱業,採石業,砂利採取業	×	×	×	×	×	×	×	×
建設業	396,054	39.9	279,023	2.9	242,345	4.8	117,031	104,944
製造業	277,133	0.4	273,811	0.7	241,582	0.8	3,322	3,049
電気・ガス・熱供給・水道業	432,744	6.9	432,744	6.9	385,566	4.8	0	0
情報通信業	394,107	12.8	387,384	5.2	361,996	8.0	6,723	77,145
運輸業,郵便業	234,260	5.3	231,553	6.8	193,002	7.8	2,707	2,986
卸売業・小売業	170,490	0.9	165,677	0.1	156,514	0.6	4,813	1,329
金融業,保険業	325,085	1.7	324,065	1.9	308,300	2.0	1,020	482
不動産業,物品賃貸業	259,671	13.1	257,122	12.3	248,671	10.3	2,549	2,853
学術研究,専門・技術サービス業	282,584	6.0	273,216	6.1	243,352	2.7	9,368	498
宿泊業,飲食サービス業	127,301	8.9	125,432	3.8	118,270	5.0	1,869	7,592
生活関連サービス業,娯楽業	202,907	3.9	191,269	3.3	182,893	3.7	11,638	14,254
教育,学習支援業	369,403	2.5	369,383	2.5	357,499	0.8	20	3
医療,福祉	274,563	4.0	274,210	1.0	260,684	1.0	353	8,818
複合サービス事業	299,609	2.6	274,726	2.9	263,566	2.5	24,883	377
サービス業(他に分類されないもの)	163,575	1.5	160,218	0.8	146,172	0.6	3,357	1,223

## 2 労働時間の動き

8月の総実労働時間は、150.5 時間（30人以上153.2 時間）で前年同月比は 0.5%減（1.3%増）であった。

所定内労働時間は141.2 時間（30人以上142.1 時間）で前年同月比は 0.5%減（0.9%増）、所定外労働時間は9.3 時間（30人以上11.1 時間）で前年同月比は 1.1%減（7.7%増）であった。

また、出勤日数は、19.7 日（30人以上19.5 日）で前年同月差は 0.1 日減（0.1 日増）であった。

（事業所規模 5人以上）

	総実労働時間		所定内労働時間		所定外労働時間		出勤日数	
	前年同月比	前年同月比	前年同月比	前年同月比	前年同月比	前年同月比	前年同月差	
	時間	%	時間	%	時間	%	日	日
調査産業計	150.5	0.5	141.2	0.5	9.3	1.1	19.7	0.1
鉱業、採石業、砂利採取業	×	×	×	×	×	×	×	×
建設業	170.8	4.8	155.1	4.1	15.7	12.9	21.0	0.3
製造業	161.0	1.9	145.4	0.9	15.6	10.6	19.3	0.1
電気・ガス・熱供給・水道業	156.1	0.5	146.4	1.3	9.7	11.6	19.3	0.8
情報通信業	168.7	1.8	153.2	0.2	15.5	15.8	19.9	0.2
運輸業、郵便業	188.7	11.4	162.0	11.6	26.7	10.4	22.0	1.2
卸売業・小売業	147.0	2.9	140.8	1.9	6.2	21.5	20.8	0.2
金融業、保険業	149.3	2.9	140.9	4.2	8.4	23.5	18.8	0.3
不動産業、物品賃貸業	166.9	0.3	159.9	2.3	7.0	36.3	21.4	0.2
学術研究、専門・技術サービス業	155.0	9.4	140.7	9.5	14.3	9.5	18.8	2.4
宿泊業、飲食サービス業	131.1	0.7	125.7	0.2	5.4	18.2	19.4	0.7
生活関連サービス業、娯楽業	147.2	6.9	139.7	5.9	7.5	21.9	21.0	1.0
教育、学習支援業	111.0	1.9	104.9	3.2	6.1	29.9	14.1	0.7
医療、福祉	152.6	1.7	148.6	1.4	4.0	14.3	20.1	0.3
複合サービス事業	168.4	3.9	162.6	3.2	5.8	19.4	21.0	0.6
サービス業（他に分類されないもの）	146.3	6.0	136.3	5.9	10.0	7.4	19.8	0.2

事業所規模「5人以上」には30人以上の事業所も含む

（事業所規模 30人以上）

	総実労働時間		所定内労働時間		所定外労働時間		出勤日数	
	前年同月比	前年同月比	前年同月比	前年同月比	前年同月比	前年同月比	前年同月差	
	時間	%	時間	%	時間	%	日	日
調査産業計	153.2	1.3	142.1	0.9	11.1	7.7	19.5	0.1
鉱業、採石業、砂利採取業	×	×	×	×	×	×	×	×
建設業	175.5	16.8	156.0	14.0	19.5	46.7	21.1	0.4
製造業	161.5	1.5	144.3	0.4	17.2	12.4	19.1	0.0
電気・ガス・熱供給・水道業	152.8	6.5	143.5	5.9	9.3	15.4	19.1	1.1
情報通信業	172.5	2.2	151.8	2.2	20.7	2.0	19.9	0.4
運輸業、郵便業	189.6	9.5	160.5	9.6	29.1	9.4	21.6	0.9
卸売業・小売業	142.6	1.6	134.9	1.5	7.7	2.6	21.3	0.7
金融業、保険業	150.0	0.2	141.0	1.0	9.0	21.5	19.1	0.4
不動産業、物品賃貸業	153.6	3.0	147.1	2.7	6.5	8.5	20.0	0.2
学術研究、専門・技術サービス業	177.0	4.6	154.4	0.3	22.6	28.5	20.0	1.0
宿泊業、飲食サービス業	122.6	5.8	116.9	6.4	5.7	9.6	17.8	0.7
生活関連サービス業、娯楽業	148.3	3.3	142.3	3.3	6.0	3.3	21.5	0.3
教育、学習支援業	109.1	0.4	103.1	3.0	6.0	81.8	13.7	0.5
医療、福祉	156.8	2.4	152.6	2.4	4.2	5.1	20.2	0.5
複合サービス事業	177.2	0.7	170.8	0.5	6.4	5.9	21.9	0.0
サービス業（他に分類されないもの）	146.1	0.8	134.6	0.2	11.5	9.6	19.8	0.1

### 3 雇用の動き

8月末の推計労働者数は538,705人(30人以上303,386人)で前年同月比は1.0%増(0.4%増)であった。

常用労働者のうち、パートタイム労働者数は139,338人(30人以上69,363人)でパート比率は25.9%(30人以上22.9%)であった。

また、入職率は2.02%(30人以上1.50%)、離職率は1.80%(30人以上1.65%)であった。

(事業所規模 5人以上)

	常用労働者数		パートタイム労働者数		入職率	離職率
		前年同月比		パート比率		
	人	%	人	%	%	%
調査産業計	538,705	1.0	139,338	25.9	2.02	1.80
鉱業，採石業，砂利採取業	×	×	×	×	×	×
建設業	31,794	2.4	2,139	6.7	1.11	0.03
製造業	84,526	4.6	11,627	13.8	0.57	1.44
電気・ガス・熱供給・水道業	2,627	14.8	48	1.8	2.16	2.73
情報通信業	6,767	5.0	121	1.8	0.04	0.27
運輸業，郵便業	25,489	4.9	3,355	13.2	1.72	1.29
卸売業・小売業	101,793	0.4	45,739	44.9	3.85	1.83
金融業，保険業	16,758	8.1	3,263	19.5	2.00	0.48
不動産業，物品賃貸業	6,546	3.9	1,092	16.7	0.63	0.09
学術研究，専門・技術サービス業	10,354	2.9	2,054	19.8	1.33	0.56
宿泊業，飲食サービス業	41,944	2.5	25,963	61.9	5.35	4.00
生活関連サービス業，娯楽業	17,372	2.2	6,596	38.0	1.24	1.13
教育，学習支援業	47,016	9.8	5,982	12.7	1.82	4.66
医療，福祉	102,613	4.5	20,939	20.4	1.18	1.27
複合サービス事業	13,464	4.1	847	6.3	0.17	0.27
サービス業(他に分類されないもの)	29,244	2.9	9,573	32.7	2.24	2.08

事業所規模「5人以上」には30人以上の事業所も含む

(事業所規模 30人以上)

	常用労働者数		パートタイム労働者数		入職率	離職率
		前年同月比		パート比率		
	人	%	人	%	%	%
調査産業計	303,386	0.4	69,363	22.9	1.50	1.65
鉱業，採石業，砂利採取業	×	×	×	×	×	×
建設業	9,727	2.4	572	5.9	0.52	0.11
製造業	69,759	5.1	9,978	14.3	0.59	1.67
電気・ガス・熱供給・水道業	1,847	14.9	36	1.9	2.45	1.96
情報通信業	5,060	1.7	121	2.4	0.06	0.35
運輸業，郵便業	18,168	6.7	2,773	15.3	0.99	1.28
卸売業・小売業	35,998	2.0	20,209	56.1	1.65	1.71
金融業，保険業	8,362	14.2	1,941	23.2	0.62	0.95
不動産業，物品賃貸業	2,601	9.6	581	22.3	0.66	0.23
学術研究，専門・技術サービス業	3,911	2.0	390	10.0	0.31	0.18
宿泊業，飲食サービス業	14,652	8.7	9,767	66.7	8.73	3.58
生活関連サービス業，娯楽業	7,641	3.4	2,208	28.9	1.08	1.41
教育，学習支援業	25,867	17.3	3,078	11.9	2.46	2.44
医療，福祉	71,351	2.8	10,771	15.1	1.08	1.37
複合サービス事業	9,819	2.8	363	3.7	0.23	0.37
サービス業(他に分類されないもの)	18,550	0.4	6,575	35.4	2.37	3.03

指数

1 産業別名目賃金指数

1 - 1 事業所規模 5人以上

平成22年 = 100

	調査業計	鉱業、探石業、砂利採取業	建設業	製造業	電気・ガス・熱供給業	情報通信業	運輸郵便業	卸売業	小売業	金融業	融保業	不動産業	学術研究、専門・技術サービス業	宿泊業、飲食サービス業	生活関連サービス業、娯楽業	教育、学習支援業	医療、福祉	複合サービス事業	サービス業（他に分類されないもの）
19	100.4	x	105.8	95.1	107.1	126.6	118.9	95.1	101.7	-	-	-	-	116.9	90.8	103.1	-		
20	101.2	x	100.3	100.4	113.7	99.3	105.7	95.0	107.8	-	-	-	-	118.8	96.5	101.9	-		
21	97.7	x	95.5	93.8	99.3	92.6	95.0	87.5	104.3	-	-	-	-	107.5	102.3	96.1	-		
22	100.0	x	100.0	100.0	100.0	100.0	100.0	100.0	100.0	100.0	100.0	100.0	100.0	100.0	100.0	100.0	100.0		
23	100.9	x	104.7	102.5	105.2	89.3	100.2	93.6	108.0	89.7	95.2	113.6	101.4	99.7	99.2	109.8	102.4		
24	101.6	x	109.8	97.8	93.4	113.9	106.0	96.7	102.4	88.8	100.8	105.1	95.5	101.8	97.3	111.0	102.6		
平成24年																			
1月	95.8	x	118.5	81.5	72.4	93.3	94.0	88.1	86.0	92.5	82.8	99.2	93.5	77.1	117.1	98.5	104.7		
2月	85.0	x	95.1	83.0	71.7	95.2	89.1	83.7	85.0	69.0	84.3	96.3	83.8	75.0	81.5	95.7	90.0		
3月	90.2	x	118.2	86.7	73.8	96.8	100.9	87.4	82.1	70.5	92.9	98.0	92.0	82.7	84.1	98.8	96.8		
4月	87.1	x	91.5	83.3	75.4	99.1	99.0	85.9	83.1	73.8	91.1	101.9	90.7	82.3	83.0	93.7	89.8		
5月	86.3	x	90.1	81.4	71.9	109.3	95.7	83.1	104.8	72.0	85.7	105.0	89.3	75.8	81.6	95.6	87.4		
6月	138.4	x	109.7	144.7	192.4	151.9	113.9	111.5	187.6	104.9	132.1	101.0	114.0	187.1	118.4	198.1	131.1		
7月	116.5	x	163.6	113.3	74.1	134.8	122.0	122.2	97.1	120.6	113.0	105.3	113.0	88.0	122.9	94.1	98.9		
8月	91.2	x	90.3	84.1	73.8	114.8	97.4	94.3	77.7	80.7	92.9	116.9	93.5	83.0	87.8	94.3	102.8		
9月	87.2	x	93.1	81.1	74.0	102.6	95.2	88.8	75.8	81.7	88.2	103.5	94.2	84.2	81.1	90.7	89.1		
10月	86.1	x	91.9	80.9	72.6	98.1	96.2	88.1	79.2	77.0	86.6	105.6	87.8	78.9	78.9	98.1	88.7		
11月	88.4	x	92.6	82.0	71.0	95.8	95.0	89.7	79.5	79.8	103.0	109.5	92.3	82.8	79.9	88.4	109.9		
12月	166.8	x	162.7	171.1	197.2	175.5	174.1	137.2	190.7	143.6	157.2	119.4	101.9	224.6	150.7	186.1	141.8		
平成25年																			
1月	94.9	x	99.2	82.0	72.9	120.9	95.4	89.7	91.7	94.1	84.3	101.9	94.9	81.2	112.6	100.5	78.9		
2月	85.2	x	90.8	79.8	73.7	98.6	90.8	86.4	77.1	74.4	83.3	98.6	84.7	86.2	79.4	96.7	77.5		
3月	87.7	x	88.6	82.5	75.4	105.0	95.8	87.1	83.7	78.9	83.1	101.6	84.7	88.4	82.0	109.4	79.6		
4月	88.4	x	108.3	82.0	68.5	112.3	93.0	86.9	81.6	91.6	90.5	102.8	93.9	89.1	80.2	90.5	77.2		
5月	89.0	x	86.3	82.9	71.0	99.4	94.6	86.7	113.0	80.2	81.2	102.6	89.2	84.4	87.0	92.4	77.4		
6月	132.0	x	100.9	137.2	74.3	162.6	108.3	107.2	177.1	101.4	122.6	108.0	98.0	171.2	120.5	193.7	105.3		
7月	117.1	x	117.3	114.7	77.9	191.9	154.1	124.8	95.1	153.4	85.0	120.3	105.7	89.8	126.0	99.4	87.0		
8月	90.0	x	97.4	83.9	76.8	106.5	102.9	93.5	77.1	79.3	84.8	114.2	87.2	88.9	83.5	91.8	79.9		

1 - 2 事業所規模 30人以上

平成22年 = 100

	調査業計	鉱業、探石業、砂利採取業	建設業	製造業	電気・ガス・熱供給業	情報通信業	運輸郵便業	卸売業	小売業	金融業	融保業	不動産業	学術研究、専門・技術サービス業	宿泊業、飲食サービス業	生活関連サービス業、娯楽業	教育、学習支援業	医療、福祉	複合サービス事業	サービス業（他に分類されないもの）
19	100.6	x	120.3	94.7	106.6	137.5	113.7	99.8	107.2	-	-	-	-	110.0	86.8	108.0	-		
20	102.3	x	115.7	100.1	97.4	110.2	108.7	108.4	102.4	-	-	-	-	103.2	94.8	106.7	-		
21	98.0	x	97.5	94.0	100.7	93.5	97.6	104.1	97.6	-	-	-	-	99.1	99.5	97.3	-		
22	100.0	x	100.0	100.0	100.0	100.0	100.0	100.0	100.0	100.0	100.0	100.0	100.0	100.0	100.0	100.0	100.0		
23	101.0	x	104.1	102.1	99.6	109.9	97.9	97.7	101.4	99.2	93.2	99.4	94.9	98.4	99.6	104.6	101.7		
24	100.2	x	94.4	97.1	94.2	130.9	107.9	98.1	95.3	106.0	87.1	102.7	112.4	100.5	98.4	106.0	90.0		
平成24年																			
1月	96.1	x	81.8	78.9	73.5	104.5	93.4	89.7	81.2	132.4	69.7	105.5	98.9	84.7	125.3	92.5	89.9		
2月	84.0	x	81.1	80.6	73.8	111.4	89.3	85.4	76.1	88.3	76.1	99.1	90.7	79.1	82.7	93.4	86.5		
3月	87.6	x	81.1	84.6	76.8	111.8	103.4	91.8	75.1	87.0	77.9	98.0	103.2	86.2	84.8	94.2	87.0		
4月	85.7	x	78.6	81.1	77.7	115.4	101.9	86.2	75.5	96.7	73.9	101.5	110.2	85.8	83.5	89.9	84.1		
5月	85.6	x	78.0	78.8	72.7	132.1	97.0	85.5	110.4	93.5	73.9	103.3	105.6	79.4	82.3	93.5	81.7		
6月	143.1	x	101.0	151.3	191.5	195.0	113.7	104.5	183.4	135.4	140.0	104.2	136.0	200.1	118.1	175.7	103.6		
7月	113.3	x	134.4	113.9	75.6	110.5	126.3	132.5	77.1	142.0	90.5	100.2	135.9	73.4	129.4	88.3	87.9		
8月	86.1	x	83.2	80.8	73.5	131.8	97.3	90.9	71.6	88.8	77.8	108.8	116.3	75.1	84.9	92.5	85.4		
9月	83.5	x	80.1	79.5	75.5	113.6	95.9	88.5	71.6	85.7	75.0	99.7	103.2	75.5	81.5	88.3	82.4		
10月	83.3	x	80.4	78.9	73.3	111.5	96.9	84.9	75.7	87.9	72.4	97.0	107.7	74.1	80.5	96.8	84.2		
11月	83.4	x	80.7	80.2	71.8	107.5	95.1	85.9	74.6	91.0	73.6	97.9	110.6	73.5	81.3	85.0	86.3		
12月	170.6	x	172.5	176.1	194.1	225.1	184.0	151.7	170.8	143.6	144.9	117.4	130.8	219.3	146.1	181.9	120.7		
平成25年																			
1月	98.1	x	95.8	81.2	73.4	142.6	100.2	93.5	83.1	109.6	78.0	102.3	112.4	78.7	124.4	92.2	83.2		
2月	83.5	x	85.2	78.7	73.5	112.7	93.4	86.2	71.3	79.1	72.9	96.6	95.8	78.0	81.6	92.9	82.2		
3月	86.3	x	84.2	81.8	75.2	120.0	98.3	88.6	82.2	80.0	71.8	96.4	95.9	81.0	82.9	99.6	83.7		
4月	86.2	x	82.0	80.5	67.6	134.9	96.2	87.8	78.2	90.5	72.2	100.8	107.4	84.7	82.3	85.6	82.3		
5月	89.7	x	80.0	82.2	68.8	111.7	97.1	83.5	127.3	79.6	69.9	98.8	106.3	78.8	91.5	87.2	82.9		
6月	134.7	x	106.8	141.3	73.8	166.8	116.6	103.4	174.6	117.1	131.4	99.9	120.2	154.8	120.0	175.2	100.0		
7月	116.0	x	126.3	110.1	67.2	204.5	159.8	130.2	78.7	128.8	86.7	97.7	122.9	76.5	132.7	89.3	84.6		
8月	86.1	x	116.4	80.5	68.4	114.9	102.5	90.1	70.4	77.2	73.1	99.1	111.8	77.0	81.5	90.1	84.1		

指数

2 産業別総実労働時間指数

2-1 事業所規模 5人以上

平成22年 = 100

	調査業計	鉱業、採石業、砂利採取業	建設業	製造業	電気・力、熱供給、水道業	情報通信業	運輸郵便業	卸売業、小売業	金融業、保険業	不動産業、物品賃貸業	学術研究、専門・技術サービス業	宿泊業、飲食サービス業	生活関連サービス業、娯楽業	教育、学習支援業	医療、福祉	複合サービス事業	サービス業（他に分類されないもの）
19	101.2	x	103.3	102.1	105.9	105.4	108.2	94.0	102.2	-	-	-	-	115.5	101.6	97.8	-
20	100.7	x	97.2	101.1	99.2	102.9	103.5	98.0	105.2	-	-	-	-	116.4	99.4	94.4	-
21	97.6	x	97.1	94.3	102.7	94.3	103.9	95.1	99.2	-	-	-	-	105.8	100.0	93.6	-
22	100.0	x	100.0	100.0	100.0	100.0	100.0	100.0	100.0	100.0	100.0	100.0	100.0	100.0	100.0	100.0	100.0
23	100.2	x	102.0	101.5	99.0	101.8	95.1	98.7	102.8	96.1	105.8	94.4	102.7	110.9	98.3	102.6	99.6
24	100.4	x	103.6	99.4	98.8	109.9	92.1	98.2	101.7	94.8	104.4	100.5	101.4	111.7	99.4	101.3	99.4
平成24年																	
1月	95.4	x	98.9	92.4	92.9	106.1	90.8	96.6	100.3	86.9	90.6	95.8	101.7	97.1	94.5	94.5	96.3
2月	99.6	x	106.4	99.8	101.1	106.3	89.4	96.1	104.2	89.0	105.7	92.0	98.9	115.5	99.8	99.6	98.3
3月	101.8	x	109.1	101.3	98.6	111.6	94.8	96.2	103.5	90.4	110.2	97.0	100.3	122.1	101.1	100.9	101.0
4月	102.9	x	103.6	102.2	97.2	114.4	92.0	100.6	103.1	92.4	108.9	100.9	104.4	120.3	101.6	103.8	102.3
5月	99.0	x	100.2	96.1	101.0	115.0	88.8	94.3	103.4	91.1	100.6	104.2	101.3	114.1	98.7	100.9	100.5
6月	102.6	x	105.5	101.3	101.2	110.0	91.1	99.5	104.6	92.4	110.4	95.5	102.1	123.3	103.1	104.2	101.4
7月	100.9	x	101.1	102.0	103.3	109.2	90.0	97.8	101.7	99.2	103.8	100.6	102.8	114.3	99.3	102.7	100.5
8月	98.6	x	95.6	95.1	102.3	108.5	91.8	99.0	102.1	99.9	106.9	107.1	104.7	88.4	100.1	104.7	100.3
9月	100.8	x	104.5	98.2	98.2	110.7	92.1	100.1	96.4	98.8	106.3	102.8	106.1	113.7	100.3	98.0	95.2
10月	101.0	x	104.1	101.7	103.7	107.8	94.7	97.6	102.8	99.2	105.8	103.7	100.5	115.2	96.3	105.6	99.7
11月	103.1	x	109.3	103.3	98.2	110.9	93.3	101.0	103.6	101.3	105.2	106.3	97.8	117.3	100.2	102.9	100.6
12月	98.9	x	104.7	99.2	88.3	108.8	96.4	99.1	94.1	96.8	98.8	99.5	96.5	99.5	97.9	97.6	96.8
平成25年																	
1月	92.7	x	93.8	90.1	90.0	102.5	92.1	91.6	92.8	95.5	94.3	98.1	97.2	100.1	90.8	94.2	87.4
2月	96.4	x	105.7	95.7	93.0	101.9	92.4	95.0	91.2	95.6	103.2	91.0	97.0	110.4	94.4	93.2	91.0
3月	96.7	x	105.4	96.3	96.5	104.4	94.1	91.7	94.5	95.6	100.1	97.5	99.3	111.3	92.7	97.0	96.1
4月	101.4	x	105.3	100.8	100.4	111.7	94.7	95.8	105.1	105.8	106.9	97.2	106.9	124.5	99.5	100.2	95.0
5月	98.6	x	99.4	95.0	103.1	108.6	95.9	93.5	101.7	98.2	95.7	98.0	106.4	120.8	98.4	100.1	93.4
6月	100.8	x	107.2	99.2	99.7	109.5	97.0	98.4	99.3	102.0	103.7	95.9	105.1	118.7	98.9	102.4	93.8
7月	102.3	x	103.7	103.7	108.1	113.5	100.2	94.4	100.9	101.7	100.0	101.9	98.7	127.0	101.3	103.2	98.8
8月	98.1	x	100.2	96.9	101.8	106.5	102.3	96.1	99.1	99.6	96.8	106.3	97.5	86.7	101.8	100.6	94.3

1-2 事業所規模 30人以上

平成22年 = 100

	調査業計	鉱業、採石業、砂利採取業	建設業	製造業	電気・力、熱供給、水道業	情報通信業	運輸郵便業	卸売業、小売業	金融業、保険業	不動産業、物品賃貸業	学術研究、専門・技術サービス業	宿泊業、飲食サービス業	生活関連サービス業、娯楽業	教育、学習支援業	医療、福祉	複合サービス事業	サービス業（他に分類されないもの）
19	101.4	x	97.0	100.7	101.5	104.3	107.0	90.8	100.4	-	-	-	-	103.5	104.6	98.9	-
20	101.5	x	97.3	99.7	97.8	101.7	107.2	96.3	105.2	-	-	-	-	102.3	102.6	92.3	-
21	98.0	x	91.4	93.5	100.1	92.8	103.8	98.7	99.3	-	-	-	-	98.2	101.9	92.8	-
22	100.0	x	100.0	100.0	100.0	100.0	100.0	100.0	100.0	100.0	100.0	100.0	100.0	100.0	100.0	100.0	100.0
23	100.4	x	101.2	101.0	98.4	106.0	95.7	101.3	99.6	104.0	102.7	98.3	100.2	101.3	99.4	106.2	99.3
24	99.7	x	97.8	98.8	101.3	108.3	93.2	97.4	97.9	103.0	112.3	104.3	104.3	102.1	102.1	104.5	94.3
平成24年																	
1月	96.1	x	92.5	92.5	92.3	103.7	93.3	99.5	97.0	99.3	96.3	104.6	103.5	95.3	98.5	97.6	92.9
2月	100.0	x	103.1	99.2	101.6	104.7	92.6	96.4	102.3	100.7	108.1	101.6	101.1	109.8	101.7	103.4	93.7
3月	101.2	x	105.3	101.2	101.9	111.9	96.4	94.1	97.1	101.2	109.7	102.5	102.0	112.5	103.2	103.4	93.9
4月	102.4	x	100.2	101.9	102.7	111.6	93.2	99.7	97.7	106.6	110.1	104.6	110.9	113.1	103.7	107.8	97.5
5月	98.6	x	96.7	94.7	104.5	111.9	89.8	92.4	99.2	102.5	106.9	110.1	103.9	112.0	101.8	104.0	94.1
6月	102.2	x	98.4	100.8	105.9	110.2	93.5	100.5	99.5	102.9	120.0	105.1	102.1	109.5	105.2	107.8	95.2
7月	100.2	x	97.1	101.4	105.0	109.9	90.5	97.5	98.7	105.0	120.6	102.2	104.3	103.0	101.5	106.5	93.2
8月	97.0	x	83.7	95.2	105.7	105.4	92.3	97.9	99.9	106.0	117.0	106.9	108.2	75.8	102.7	106.8	94.4
9月	98.8	x	96.5	97.2	97.9	106.4	92.8	98.6	90.1	100.9	118.2	104.9	106.5	95.6	103.2	102.5	92.6
10月	99.9	x	100.5	100.7	106.8	108.0	94.1	94.6	103.0	101.7	114.9	103.9	104.3	106.1	98.9	107.2	94.5
11月	101.5	x	100.6	102.3	100.4	109.8	93.3	98.9	99.2	109.7	112.7	103.5	102.9	103.0	104.2	106.2	94.9
12月	98.3	x	98.7	98.4	91.1	106.1	96.9	98.9	91.3	99.6	113.4	102.1	101.5	89.4	100.7	101.0	94.1
平成25年																	
1月	93.8	x	87.4	90.2	92.7	98.9	92.4	95.5	90.1	98.7	95.0	102.5	97.2	98.6	96.6	98.2	89.3
2月	96.4	x	105.7	96.4	92.1	103.2	92.5	95.3	88.3	103.5	108.4	97.3	93.7	99.4	97.7	97.2	90.6
3月	96.6	x	106.4	97.2	96.4	105.1	93.4	90.4	97.2	99.9	105.0	98.4	95.0	99.6	96.6	100.7	94.1
4月	102.8	x	105.7	101.2	97.2	109.1	93.9	98.3	110.0	109.8	109.8	105.2	109.8	118.7	103.6	104.2	95.0
5月	100.0	x	101.9	95.8	102.1	107.7	94.2	95.0	100.7	95.0	100.3	102.1	107.8	114.5	104.3	103.7	94.1
6月	101.5	x	104.4	100.8	97.9	109.3	95.6	100.4	97.9	104.5	110.0	97.9	106.3	110.1	103.4	105.7	94.2
7月	102.4	x	102.8	103.2	104.9	112.2	98.5	95.7	104.4	104.6	113.5	96.4	106.6	114.5	102.7	108.4	97.3
8月	98.3	x	97.8	96.6	98.8	107.7	101.1	99.5	100.1	102.8	111.6	100.7	104.6	75.5	105.2	106.1	95.2

指数

3 産業別所定外労働時間指数

1 - 1 事業所規模 5人以上

平成22年 = 100

	調査産業計	鉱業、採石業、砂利採取業	建設業	製造業	電気・ガス・熱供給・水道業	情報通信業	運輸郵便業	卸売業・小売業	金融業・保険業	不動産業	学術研究、専門・技術サービス業	宿泊業、飲食サービス業	生活関連サービス業、娯楽業	教育、学習支援業	医療、福祉	複合サービス事業	サービス業（他に分類されないもの）
19	102.9	x	113.7	111.0	66.8	142.0	136.9	85.5	87.5	-	-	-	-	48.1	114.2	144.4	-
20	108.7	x	90.1	110.6	95.1	119.0	108.9	143.0	124.8	-	-	-	-	74.5	102.0	97.8	-
21	84.2	x	100.4	72.3	83.9	99.4	109.1	82.9	137.1	-	-	-	-	90.8	92.5	86.8	-
22	100.0	x	100.0	100.0	100.0	100.0	100.0	100.0	100.0	100.0	100.0	100.0	100.0	100.0	100.0	100.0	100.0
23	104.0	x	116.1	102.6	103.6	111.7	89.8	93.7	114.4	90.2	154.0	92.0	91.0	177.2	113.4	159.4	98.7
24	110.5	x	130.3	95.7	80.0	152.4	96.4	103.2	112.0	102.4	125.1	93.2	164.6	282.6	105.4	156.9	90.0
平成24年																	
1月	112.2	x	124.8	94.0	76.4	134.1	107.1	120.0	114.7	84.3	83.1	87.0	170.2	224.4	132.4	147.8	100.8
2月	106.7	x	108.6	96.0	90.3	138.1	84.6	97.1	134.7	77.5	126.9	66.7	161.4	280.0	121.6	137.0	91.1
3月	115.6	x	130.5	98.7	111.1	157.1	94.6	100.0	124.0	93.3	178.5	70.4	168.4	306.7	124.3	156.5	108.9
4月	114.4	x	90.5	98.7	73.6	181.7	90.0	114.3	128.0	102.2	123.8	96.3	186.0	333.3	113.5	167.4	106.5
5月	111.1	x	99.0	96.0	67.4	189.7	93.3	100.0	122.7	93.3	115.4	90.7	178.9	306.7	110.8	163.0	100.0
6月	110.0	x	107.6	97.4	74.3	145.2	90.4	101.4	114.7	71.9	132.3	75.9	178.9	346.7	105.4	147.8	93.5
7月	107.8	x	122.9	98.0	99.3	140.5	100.4	90.0	97.3	103.4	123.8	107.4	161.4	268.9	91.9	145.7	92.7
8月	104.4	x	132.4	93.4	60.4	146.0	100.8	112.9	90.7	123.6	121.5	122.2	168.4	104.4	94.6	156.5	87.8
9月	111.1	x	150.5	94.0	99.3	147.6	96.7	102.9	101.3	123.6	132.3	98.1	182.5	322.2	83.8	156.5	73.2
10月	107.8	x	156.2	89.4	75.7	146.0	85.4	101.4	114.7	107.9	114.6	98.1	143.9	311.1	94.6	176.1	79.7
11月	111.1	x	161.9	98.7	67.4	146.8	95.0	100.0	101.3	128.1	110.8	113.0	138.6	315.6	91.9	165.2	66.7
12月	113.3	x	178.1	94.0	64.6	155.6	118.3	98.6	100.0	119.1	137.7	92.6	136.8	271.1	100.0	163.0	78.9
平成25年																	
1月	106.7	x	161.9	82.8	71.5	154.8	106.7	100.0	120.0	115.7	96.2	98.1	122.8	262.2	94.6	187.0	78.9
2月	106.7	x	186.7	86.1	83.3	146.0	94.2	92.9	118.7	96.6	126.9	74.1	112.3	282.2	94.6	169.6	80.5
3月	112.2	x	216.2	91.4	97.9	159.5	97.9	92.9	122.7	143.8	116.2	81.5	105.3	228.9	97.3	204.3	108.1
4月	112.2	x	175.2	92.1	85.4	182.5	94.2	87.1	156.0	179.8	127.7	98.1	140.4	315.6	100.0	180.4	80.5
5月	111.1	x	148.6	90.7	67.4	142.9	105.0	95.7	140.0	139.3	82.3	87.0	128.1	351.1	108.1	173.9	77.2
6月	113.3	x	203.8	92.7	54.9	171.4	103.8	88.6	130.7	129.2	104.6	77.8	145.6	346.7	94.6	154.3	77.2
7月	106.7	x	139.0	100.7	75.7	167.5	109.6	82.9	117.3	79.8	89.2	72.2	126.3	286.7	110.8	123.9	76.4
8月	103.3	x	149.5	103.3	67.4	123.0	111.3	88.6	112.0	78.7	110.0	100.0	131.6	135.6	108.1	126.1	81.3

1 - 2 事業所規模 30人以上

平成22年 = 100

	調査産業計	鉱業、採石業、砂利採取業	建設業	製造業	電気・ガス・熱供給・水道業	情報通信業	運輸郵便業	卸売業・小売業	金融業・保険業	不動産業	学術研究、専門・技術サービス業	宿泊業、飲食サービス業	生活関連サービス業、娯楽業	教育、学習支援業	医療、福祉	複合サービス事業	サービス業（他に分類されないもの）
19	99.6	x	59.6	106.6	91.3	127.8	123.5	103.9	88.8	-	-	-	-	22.5	115.8	123.6	-
20	98.3	x	64.9	102.0	80.0	116.3	122.0	102.5	119.4	-	-	-	-	49.6	91.8	70.2	-
21	81.2	x	81.5	71.5	87.8	83.1	102.9	99.1	99.0	-	-	-	-	52.8	82.7	72.9	-
22	100.0	x	100.0	100.0	100.0	100.0	100.0	100.0	100.0	100.0	100.0	100.0	100.0	100.0	100.0	100.0	100.0
23	100.4	x	88.8	100.5	95.8	112.1	89.7	116.1	89.9	127.8	125.9	92.9	94.7	141.3	104.7	118.9	92.9
24	96.5	x	57.9	90.7	88.6	137.1	96.7	116.0	82.0	97.6	184.2	93.9	93.0	230.4	93.6	110.4	71.1
平成24年																	
1月	100.0	x	73.6	93.4	88.3	121.2	97.4	133.9	80.8	129.1	101.9	105.5	105.2	203.6	104.5	110.3	84.9
2月	96.5	x	64.9	94.6	91.8	134.4	90.6	116.1	87.5	94.9	164.2	94.5	69.0	212.7	100.0	98.5	68.4
3月	100.0	x	69.9	95.8	124.6	145.7	96.6	112.9	80.8	81.0	153.5	101.8	74.1	232.7	106.8	120.6	69.7
4月	100.9	x	46.7	96.4	87.7	160.3	94.0	122.6	92.3	122.8	157.2	98.2	120.7	261.8	100.0	120.6	80.9
5月	97.4	x	62.3	88.6	74.3	162.3	95.1	104.8	81.7	102.5	142.8	98.2	105.2	278.2	95.5	116.2	71.1
6月	97.4	x	46.4	91.0	86.5	140.4	92.5	116.1	78.8	78.5	218.2	89.1	82.8	290.9	93.2	107.4	67.8
7月	96.5	x	56.2	91.6	105.8	137.1	101.9	108.1	78.8	81.0	229.6	81.8	87.9	238.2	88.6	111.8	63.8
8月	90.4	x	48.2	91.6	64.3	134.4	99.6	121.0	71.2	89.9	198.7	94.5	106.9	60.0	90.9	100.0	69.1
9月	94.7	x	51.4	88.0	106.4	120.5	97.0	124.2	80.8	81.0	224.5	83.6	87.9	232.7	81.8	120.6	67.1
10月	92.1	x	60.5	83.2	83.0	129.1	83.1	103.2	86.5	92.4	198.1	87.3	96.6	272.7	86.4	100.0	73.0
11月	93.9	x	55.8	88.0	77.2	129.1	95.5	111.3	84.6	113.9	183.6	103.6	89.7	249.1	86.4	111.8	61.8
12月	98.2	x	59.1	86.2	73.1	130.5	116.5	117.7	79.8	103.8	237.7	89.1	89.7	232.7	88.6	107.4	75.7
平成25年																	
1月	96.5	x	69.2	81.4	76.6	123.2	107.9	125.8	85.6	84.8	120.1	87.3	105.2	261.8	95.5	110.3	77.6
2月	95.6	x	103.3	86.2	80.1	128.5	93.3	106.5	77.9	84.8	172.3	80.0	75.9	249.1	93.2	98.5	67.1
3月	100.9	x	110.1	92.8	94.7	139.1	96.3	104.8	108.7	122.8	163.5	100.0	75.9	185.5	100.0	123.5	85.5
4月	102.6	x	76.4	93.4	69.6	152.3	90.6	116.1	145.2	165.8	183.6	101.8	124.1	247.3	102.3	119.1	75.7
5月	104.4	x	88.8	92.2	55.6	127.2	103.4	116.1	115.4	73.4	126.4	110.9	106.9	303.6	106.8	126.5	77.6
6月	105.3	x	92.8	95.8	56.7	137.1	102.6	124.2	105.8	64.6	171.7	96.4	101.7	318.2	93.2	108.8	76.3
7月	100.9	x	79.3	100.6	47.4	139.7	109.4	117.7	98.1	60.8	150.9	80.0	93.1	227.3	95.5	95.6	75.0
8月	97.4	x	70.7	103.0	54.4	137.1	109.0	124.2	86.5	82.3	142.1	103.6	103.4	109.1	95.5	94.1	75.7



指数

4 産業別常用雇用指数

1 - 1 事業所規模 5人以上

平成22年 = 100

	調査産業計	鉱業、採石業、砂利採取業	建設業	製造業	電気・ガス・熱供給業、水道業	情報通信業	運輸郵便業	卸売業・小売業	金融業・保険業	不動産業、物品賃貸業	学術研究、専門・技術サービス業	宿泊業、飲食サービス業	生活関連サービス業、娯楽業	教育、学習支援業	医療、福祉	複合サービス事業	サービス業（他に分類されないもの）
19	99.2	x	118.4	100.9	62.6	108.8	101.6	104.0	109.1	-	-	-	-	84.9	99.2	93.2	-
20	100.7	x	112.3	104.3	46.1	131.9	99.8	102.3	115.9	-	-	-	-	91.1	100.9	86.6	-
21	101.1	x	101.7	101.7	101.7	123.6	98.3	104.1	99.1	-	-	-	-	95.9	102.2	95.3	-
22	100.0	x	100.0	100.0	100.0	100.0	100.0	100.0	100.0	100.0	100.0	100.0	100.0	100.0	100.0	100.0	100.0
23	99.8	x	99.5	100.8	84.9	93.6	100.2	98.3	97.0	100.3	95.5	94.2	96.2	103.9	103.4	99.7	103.7
24	99.9	x	99.7	97.6	101.1	100.5	100.9	94.6	116.5	101.6	96.4	87.8	96.2	107.4	108.5	98.3	104.7
平成24年																	
1月	100.9	x	97.9	99.0	101.8	99.8	101.5	95.8	117.1	103.3	96.5	92.7	95.5	106.7	109.4	98.1	105.8
2月	100.5	x	97.0	98.3	102.1	101.4	99.3	94.9	117.0	103.4	96.3	91.7	96.0	107.0	109.4	98.3	107.1
3月	98.5	x	97.7	97.5	101.8	101.1	102.0	95.4	115.5	102.8	93.8	87.8	97.4	89.8	107.2	97.3	106.7
4月	100.1	x	97.8	99.1	102.4	102.3	102.7	96.4	117.6	99.9	95.1	86.8	96.0	104.9	106.9	98.3	107.0
5月	100.3	x	98.2	99.1	103.9	103.6	101.7	95.2	117.0	101.9	95.2	86.9	98.4	105.8	108.4	98.5	108.1
6月	100.6	x	99.7	98.7	103.9	102.8	101.1	95.2	117.1	102.6	97.6	87.5	95.9	109.6	108.5	98.8	106.4
7月	100.0	x	99.9	97.6	97.3	103.4	101.5	95.1	116.3	101.1	96.3	87.6	95.2	107.5	108.8	98.8	103.9
8月	99.4	x	100.3	97.1	100.7	100.3	101.5	93.4	115.8	100.4	95.7	87.0	94.1	107.8	108.1	98.7	103.2
9月	99.2	x	100.6	96.8	100.4	97.0	100.4	93.0	115.1	100.0	96.7	83.7	96.2	111.7	108.3	98.4	102.5
10月	99.2	x	98.8	96.2	100.1	98.9	100.5	92.4	114.3	102.5	97.6	86.0	96.1	112.6	109.1	97.9	101.4
11月	100.1	x	104.1	95.7	99.8	97.5	100.8	94.1	117.6	100.1	98.3	87.0	97.5	113.3	108.9	98.3	102.1
12月	99.9	x	104.0	95.6	99.2	98.3	97.6	94.3	117.3	100.6	98.1	88.3	96.1	111.7	109.0	98.3	102.2
平成25年																	
1月	99.6	x	104.5	94.1	98.9	97.7	98.0	93.9	117.5	100.8	98.5	87.4	96.7	113.6	109.0	98.3	101.4
2月	99.5	x	104.9	93.9	98.9	96.7	96.6	93.5	116.6	100.4	97.2	86.1	97.2	113.8	109.7	99.2	101.3
3月	98.7	x	106.3	93.3	98.6	96.6	96.2	93.5	114.7	98.6	96.4	84.5	96.2	105.8	109.9	98.6	102.3
4月	100.4	x	106.7	93.4	86.9	96.8	95.9	94.1	122.4	101.3	94.6	86.1	95.9	123.4	110.5	95.5	103.3
5月	100.6	x	103.6	92.8	87.5	96.7	96.0	93.2	122.9	102.1	96.0	87.1	95.6	124.4	113.0	93.7	103.5
6月	100.5	x	101.7	92.4	87.8	95.7	96.4	91.8	122.0	104.1	98.7	87.7	96.8	124.5	114.0	94.4	104.4
7月	99.9	x	101.6	93.4	86.3	71.4	96.1	91.9	123.4	103.7	97.7	88.0	96.1	121.9	113.1	94.8	100.1
8月	100.4	x	102.7	92.6	85.8	95.3	96.5	93.8	125.2	104.3	98.5	89.2	96.2	118.4	113.0	94.7	100.2

1 - 2 事業所規模 30人以上

平成22年 = 100

	調査産業計	鉱業、採石業、砂利採取業	建設業	製造業	電気・ガス・熱供給業、水道業	情報通信業	運輸郵便業	卸売業・小売業	金融業・保険業	不動産業、物品賃貸業	学術研究、専門・技術サービス業	宿泊業、飲食サービス業	生活関連サービス業、娯楽業	教育、学習支援業	医療、福祉	複合サービス事業	サービス業（他に分類されないもの）
19	97.7	x	104.6	96.8	39.5	141.9	93.1	102.1	138.5	-	-	-	-	92.1	99.3	92.5	-
20	101.8	x	103.2	101.2	41.9	152.2	94.4	106.1	149.5	-	-	-	-	97.1	101.9	92.2	-
21	102.4	x	102.1	100.7	98.4	138.6	96.3	106.2	98.9	-	-	-	-	99.0	104.5	97.4	-
22	100.0	x	100.0	100.0	100.0	100.0	100.0	100.0	100.0	100.0	100.0	100.0	100.0	100.0	100.0	100.0	100.0
23	100.5	x	104.6	100.1	99.7	96.5	99.1	97.2	100.0	94.5	90.4	97.1	94.9	103.2	104.9	96.8	102.5
24	102.8	x	100.3	96.8	100.4	109.7	100.2	93.8	154.0	94.4	89.9	102.5	92.0	109.4	114.9	96.8	101.1
平成24年																	
1月	102.9	x	99.0	97.1	99.2	110.6	99.6	95.8	155.2	95.2	90.6	103.0	93.0	105.0	114.5	95.5	104.1
2月	102.5	x	98.5	96.8	99.6	110.3	97.5	94.7	155.0	95.2	89.9	100.6	92.6	104.9	115.0	96.1	104.7
3月	101.6	x	102.2	96.1	99.2	109.9	102.0	94.4	152.8	95.4	86.5	101.1	92.6	91.9	114.4	94.8	104.4
4月	103.2	x	102.3	98.1	100.0	110.4	102.7	94.5	155.5	90.9	87.0	98.8	94.3	107.6	113.7	96.6	104.6
5月	103.4	x	103.3	97.7	102.2	111.0	101.2	93.3	155.3	92.8	87.3	100.0	94.2	108.0	115.7	97.3	105.0
6月	103.8	x	101.2	97.8	102.2	111.1	100.4	93.7	155.0	95.5	88.8	103.4	93.8	115.1	115.2	97.3	103.1
7月	103.1	x	100.6	97.5	100.1	110.7	100.2	93.9	154.6	94.5	88.5	102.7	91.7	110.9	115.6	97.4	99.4
8月	103.0	x	101.2	97.3	101.4	108.8	100.9	93.5	154.7	93.5	89.4	103.7	90.5	111.0	115.3	97.2	98.4
9月	103.0	x	99.9	97.1	100.9	109.6	100.4	93.1	154.3	94.6	91.8	103.7	90.9	115.3	114.9	96.9	97.7
10月	102.7	x	98.0	96.3	100.5	109.7	100.5	92.7	152.0	95.5	92.1	103.5	89.7	115.6	115.3	97.0	96.4
11月	102.5	x	98.8	95.0	100.0	107.5	100.9	92.8	151.9	95.4	93.8	105.4	90.9	115.7	115.1	97.6	97.4
12月	101.7	x	98.3	94.8	99.2	107.3	96.4	92.7	151.8	94.7	93.4	104.2	90.0	111.6	114.6	97.5	97.6
平成25年																	
1月	101.9	x	96.1	94.5	98.8	106.4	97.3	92.8	152.5	95.3	94.4	103.6	89.9	116.0	114.8	97.6	96.8
2月	101.9	x	98.1	94.2	98.8	106.3	95.7	92.2	151.9	95.2	93.8	102.4	89.7	117.2	116.0	98.7	96.4
3月	101.5	x	101.6	93.8	98.4	106.2	94.7	91.7	150.5	94.1	93.5	101.2	87.7	115.3	115.5	97.5	97.9
4月	103.7	x	103.2	94.0	86.8	107.9	94.4	91.6	175.9	100.9	92.3	101.0	89.8	137.0	116.2	94.8	100.3
5月	104.1	x	100.6	93.5	87.7	107.7	94.3	91.6	177.2	101.5	90.2	106.4	88.0	135.9	118.9	93.1	101.1
6月	104.2	x	98.4	93.0	88.1	107.7	94.4	91.8	174.2	101.9	91.0	107.7	88.3	136.2	119.3	94.1	102.5
7月	103.6	x	98.4	93.3	85.9	107.3	94.4	91.6	177.3	102.0	91.0	107.2	87.7	130.2	118.8	94.6	99.5
8月	103.4	x	98.8	92.3	86.3	107.0	94.1	91.6	176.7	102.5	91.2	112.7	87.4	130.2	118.5	94.5	98.8

第1表-1 産業、性別常用労働者の1人平均月間現金給与額

(事業所規模 5人以上)

(単位：円)

	産業	現金給与総額			きまって支給する給与			所定内 給 与	超過労 働給与	特別に支払われた給与		
		計	男子	女子	計	男子	女子			計	男子	女子
TL	調 査 産 業 計	243,493	312,625	182,435	232,618	298,304	174,604	218,327	14,291	10,875	14,321	7,831
C	鉱業，採石業，砂利採取業	x	x	x	x	x	x	x	x	x	x	x
D	建 設 業	275,912	291,039	205,003	237,512	254,541	157,684	218,134	19,378	38,400	36,498	47,319
E	製 造 業	269,992	329,068	161,690	261,072	318,008	156,692	232,685	28,387	8,920	11,060	4,998
F	電気・ガス・熱供給・水道業	432,183	455,946	319,108	432,030	455,760	319,108	393,206	38,824	153	186	0
G	情 報 通 信 業	389,292	437,621	314,698	343,850	415,691	232,968	324,859	18,991	45,442	21,930	81,730
H	運 輸 業 ， 郵 便 業	237,514	258,195	148,650	234,441	254,644	147,631	199,703	34,738	3,073	3,551	1,019
I	卸 売 業 ， 小 売 業	198,844	283,133	142,811	186,098	263,181	134,855	179,232	6,866	12,746	19,952	7,956
J	金 融 業 ， 保 険 業	298,299	428,981	227,186	294,342	428,308	221,442	278,664	15,678	3,957	673	5,744
K	不 動 産 業 ， 物 品 賃 貸 業	257,703	299,637	185,186	255,037	296,164	183,916	246,011	9,026	2,666	3,473	1,270
L	学術研究，専門・技術サービス業	272,430	361,101	184,144	235,599	325,121	146,466	217,410	18,189	36,831	35,980	37,678
M	宿泊業，飲食サービス業	125,145	177,517	102,240	119,609	166,138	99,259	113,274	6,335	5,536	11,379	2,981
N	生活関連サービス業，娯楽業	172,834	232,451	132,379	164,478	219,051	127,446	156,347	8,131	8,356	13,400	4,933
O	教 育 ， 学 習 支 援 業	345,089	409,177	288,794	336,190	397,360	282,459	328,573	7,617	8,899	11,817	6,335
P	医 療 ， 福 祉	252,903	367,814	219,177	247,928	365,950	213,288	237,036	10,892	4,975	1,864	5,889
Q	複 合 サ ー ビ ス 事 業	300,650	348,101	215,530	281,641	324,889	204,062	271,573	10,068	19,009	23,212	11,468
R	サービス業(他に分類されないもの)	181,201	233,110	128,082	175,076	223,704	125,314	163,889	11,187	6,125	9,406	2,768
E09,10	食 料 品 ・ た ば こ	187,342	256,357	142,570	183,134	254,769	136,663	163,260	19,874	4,208	1,588	5,907
E11	織 維 工 業	165,415	270,713	135,331	156,076	258,978	126,676	150,286	5,790	9,339	11,735	8,655
E12	木 材 ・ 木 製 品	324,862	353,903	202,939	230,302	249,422	150,031	217,742	12,560	94,560	104,481	52,908
E13	家 具 ・ 装 備 品	x	x	x	x	x	x	x	x	x	x	x
E14	パ ル プ ・ 紙	262,992	301,349	142,008	251,510	290,377	128,917	226,501	25,009	11,482	10,972	13,091
E15	印 刷 ・ 同 関 連 業	241,579	278,313	159,374	233,129	270,912	148,576	213,954	19,175	8,450	7,401	10,798
E16,17	化 学 ， 石 油 ・ 石 炭	246,594	334,216	181,888	246,594	334,216	181,888	228,337	18,257	0	0	0
E18	プ ラ ス チ ッ ク 製 品	216,145	277,487	136,086	212,055	271,362	134,653	190,490	21,565	4,090	6,125	1,433
E19	ゴ ム 製 品	251,836	326,331	152,346	251,836	326,331	152,346	220,708	31,128	0	0	0
E21	窯 業 ・ 土 石 製 品	265,108	271,968	208,445	219,538	225,471	170,532	207,582	11,956	45,570	46,497	37,913
E22	鉄 鋼 業	-	-	-	-	-	-	-	-	-	-	-
E23	非 鉄 金 属 製 造 業	-	-	-	-	-	-	-	-	-	-	-
E24	金 属 製 品 製 造 業	252,050	278,416	173,391	251,576	277,783	173,391	219,354	32,222	474	633	0
E25	は ん 用 機 械 器 具	351,537	424,253	187,035	319,614	382,366	177,654	286,540	33,074	31,923	41,887	9,381
E26	生 産 用 機 械 器 具	341,327	384,330	192,432	335,184	376,618	191,721	286,973	48,211	6,143	7,712	711
E27	業 務 用 機 械 器 具	-	-	-	-	-	-	-	-	-	-	-
E28	電 子 ・ デ バ イ ス	318,598	355,172	197,491	309,497	343,328	197,474	267,704	41,793	9,101	11,844	17
E29	電 気 機 械 器 具	278,348	365,503	153,356	278,348	365,503	153,356	255,776	22,572	0	0	0
E30	情 報 通 信 機 械 器 具	211,371	232,207	181,958	184,189	206,170	153,158	154,515	29,674	27,182	26,037	28,800
E31	輸 送 用 機 械 器 具	350,317	361,048	221,883	345,372	355,995	218,241	306,873	38,499	4,945	5,053	3,642
E32,20	そ の 他 の 製 造 業	-	-	-	-	-	-	-	-	-	-	-
ES1	E 一 括 分 1	277,065	317,008	156,922	277,065	317,008	156,922	256,775	20,290	0	0	0
I-1	卸 売 業	312,416	356,170	238,954	307,037	349,331	236,025	293,339	13,698	5,379	6,839	2,929
I-2	小 売 業	163,045	239,094	125,987	147,977	211,236	117,151	143,265	4,712	15,068	27,858	8,836
M75	宿 泊 業	161,492	228,723	117,639	152,930	218,449	110,193	141,944	10,986	8,562	10,274	7,446
MS	M 一 括 分	111,005	148,289	97,278	106,646	136,280	95,736	102,121	4,525	4,359	12,009	1,542
P83	医 療 業	288,825	471,977	242,503	281,622	469,464	234,114	267,617	14,005	7,203	2,513	8,389
PS	P 一 括 分	199,888	250,209	181,849	198,200	249,077	179,962	191,903	6,297	1,688	1,132	1,887
R91	職 業 紹 介 ・ 派 遣 業	175,646	192,868	153,910	175,646	192,868	153,910	152,860	22,786	0	0	0
R92	そ の 他 の 事 業 サ ー ビ ス	128,681	184,192	99,628	124,490	176,031	97,515	116,165	8,325	4,191	8,161	2,113
RS	R 一 括 分	262,283	281,929	210,604	250,471	268,337	203,475	240,292	10,179	11,812	13,592	7,129
TK1	特 掲 産 業 1	245,756	384,938	152,189	245,756	384,938	152,189	239,563	6,193	0	0	0
TK2	特 掲 産 業 2	276,029	360,143	184,992	235,582	321,365	142,737	218,750	16,832	40,447	38,778	42,255
TK3	特 掲 産 業 3	178,904	225,867	132,569	164,812	204,408	125,746	161,207	3,605	14,092	21,459	6,823
TK4	特 掲 産 業 4	245,311	261,145	178,707	225,999	241,233	161,919	215,898	10,101	19,312	19,912	16,788

※事業所規模「5人以上」には30人以上の事業所も含む

第1表-2 産業、性別常用労働者の1人平均月間現金給与額

(事業所規模 30人以上)

(単位：円)

	産業	現金給与総額			きまって支給する給与			所定内 給 与	超過労 働給与	特別に支払われた給与		
		計	男子	女子	計	男子	女子			計	男子	女子
TL	調 査 産 業 計	261,946	328,309	192,208	254,944	318,271	188,396	235,358	19,586	7,002	10,038	3,812
C	鉱業，採石業，砂利採取業	x	x	x	x	x	x	x	x	x	x	x
D	建 設 業	396,054	430,115	291,941	279,023	306,983	193,561	242,345	36,678	117,031	123,132	98,380
E	製 造 業	277,133	331,282	168,600	273,811	328,040	165,116	241,582	32,229	3,322	3,242	3,484
F	電気・ガス・熱供給・水道業	432,744	455,966	343,814	432,744	455,966	343,814	385,566	47,178	0	0	0
G	情 報 通 信 業	394,107	430,337	279,785	387,384	422,809	275,602	361,996	25,388	6,723	7,528	4,183
H	運 輸 業 ， 郵 便 業	234,260	255,969	145,913	231,553	252,886	144,739	193,002	38,551	2,707	3,083	1,174
I	卸 売 業 ， 小 売 業	170,490	232,747	120,562	165,677	228,445	115,340	156,514	9,163	4,813	4,302	5,222
J	金 融 業 ， 保 険 業	325,085	454,183	230,330	324,065	453,070	229,378	308,300	15,765	1,020	1,113	952
K	不 動 産 業 ， 物 品 質 貸 業	259,671	328,653	149,787	257,122	325,048	148,921	248,671	8,451	2,549	3,605	866
L	学術研究，専門・技術サービス業	282,584	351,889	196,790	273,216	347,284	181,526	243,352	29,864	9,368	4,605	15,264
M	宿泊業，飲食サービス業	127,301	186,136	95,515	125,432	182,264	94,729	118,270	7,162	1,869	3,872	786
N	生活関連サービス業，娯楽業	202,907	281,755	142,112	191,269	261,121	137,411	182,893	8,376	11,638	20,634	4,701
O	教育，学習支援業	369,403	416,048	309,669	369,383	416,013	309,669	357,499	11,884	20	35	0
P	医 療 ， 福 祉	274,563	391,813	230,741	274,210	390,619	230,703	260,684	13,526	353	1,194	38
Q	複 合 サ ー ビ ス 事 業	299,609	344,330	211,721	274,726	314,681	196,204	263,566	11,160	24,883	29,649	15,517
R	サービス業(他に分類されないもの)	163,575	209,186	117,708	160,218	204,713	115,472	146,172	14,046	3,357	4,473	2,236
E09,10	食 料 品 ・ た ば こ	199,001	255,507	154,092	196,329	254,615	150,006	170,052	26,277	2,672	892	4,086
E11	織 維 工 業	180,153	262,454	140,761	164,402	248,866	123,974	159,089	5,313	15,751	13,588	16,787
E12	木 材 ・ 木 製 品	207,407	222,973	136,965	207,407	222,973	136,965	172,621	34,786	0	0	0
E13	家 具 ・ 装 備 品	x	x	x	x	x	x	x	x	x	x	x
E14	パ ル プ ・ 紙	262,992	301,349	142,008	251,510	290,377	128,917	226,501	25,009	11,482	10,972	13,091
E15	印 刷 ・ 同 関 連 業	241,579	278,313	159,374	233,129	270,912	148,576	213,954	19,175	8,450	7,401	10,798
E16,17	化学、石油・石炭	245,498	332,664	183,152	245,498	332,664	183,152	225,335	20,163	0	0	0
E18	プ ラ ス チ ッ ク 製 品	216,145	277,487	136,086	212,055	271,362	134,653	190,490	21,565	4,090	6,125	1,433
E19	ゴ ム 製 品	251,836	326,331	152,346	251,836	326,331	152,346	220,708	31,128	0	0	0
E21	窯 業 ・ 土 石 製 品	242,110	249,113	181,135	242,110	249,113	181,135	217,453	24,657	0	0	0
E22	鉄 鋼 業	-	-	-	-	-	-	-	-	-	-	-
E23	非 鉄 金 属 製 造 業	-	-	-	-	-	-	-	-	-	-	-
E24	金 属 製 品 製 造 業	276,938	311,046	183,850	276,346	310,238	183,850	237,895	38,451	592	808	0
E25	はん用機械器具	301,755	373,160	160,384	301,755	373,160	160,384	268,648	33,107	0	0	0
E26	生産用機械器具	376,108	414,994	204,577	368,501	405,905	203,509	316,375	52,126	7,607	9,089	1,068
E27	業務用機械器具	-	-	-	-	-	-	-	-	-	-	-
E28	電 子 ・ デ バ イ ス	309,313	345,326	197,491	309,301	345,316	197,474	269,438	39,863	12	10	17
E29	電 気 機 械 器 具	278,348	365,503	153,356	278,348	365,503	153,356	255,776	22,572	0	0	0
E30	情 報 通 信 機 械 器 具	211,371	232,207	181,958	184,189	206,170	153,158	154,515	29,674	27,182	26,037	28,800
E31	輸 送 用 機 械 器 具	353,073	364,789	221,883	347,816	359,388	218,241	308,139	39,677	5,257	5,401	3,642
E32,20	そ の 他 の 製 造 業	-	-	-	-	-	-	-	-	-	-	-
ES1	E 一 括 分 1	259,469	295,858	162,852	259,469	295,858	162,852	229,354	30,115	0	0	0
I-1	卸 売 業	250,685	300,687	166,294	246,291	294,176	165,474	229,954	16,337	4,394	6,511	820
I-2	小 売 業	142,859	194,271	111,076	137,902	191,220	104,940	131,210	6,692	4,957	3,051	6,136
M75	宿 泊 業	163,781	232,930	112,401	161,537	229,724	110,872	148,432	13,105	2,244	3,206	1,529
MS	M 一 括 分	92,883	118,796	82,830	91,368	113,966	82,602	89,814	1,554	1,515	4,830	228
P83	医 療 業	302,404	474,005	247,173	301,883	472,035	247,119	286,205	15,678	521	1,970	54
PS	P 一 括 分	216,176	265,394	191,715	216,176	265,394	191,715	207,164	9,012	0	0	0
R91	職 業 紹 介 ・ 派 遣 業	175,646	192,868	153,910	175,646	192,868	153,910	152,860	22,786	0	0	0
R92	そ の 他 の 事 業 サ ー ビ ス	133,690	182,334	102,708	128,021	172,587	99,636	119,398	8,623	5,669	9,747	3,072
RS	R 一 括 分	250,090	270,040	164,725	249,953	269,951	164,382	229,594	20,359	137	89	343
TK1	特 掲 産 業 1	x	x	x	x	x	x	x	x	x	x	x
TK2	特 掲 産 業 2	300,109	346,570	212,836	291,887	342,720	196,399	260,907	30,980	8,222	3,850	16,437
TK3	特 掲 産 業 3	210,718	299,818	140,830	192,199	267,298	133,293	187,017	5,182	18,519	32,520	7,537
TK4	特 掲 産 業 4	x	x	x	x	x	x	x	x	x	x	x

第2表-1 産業、性別常用労働者の1人平均月間出勤日数及び実労働時間数

(事業所規模 5人以上)

(単位：日・時間)

	産業	出勤日数			総実労働時間			所定内労働時間			所定外労働時間		
		計	男子	女子	計	男子	女子	計	男子	女子	計	男子	女子
TL	調査産業計	19.7	20.2	19.2	150.5	164.5	138.2	141.2	150.3	133.2	9.3	14.2	5.0
C	鉱業，採石業，砂利採取業	x	x	x	x	x	x	x	x	x	x	x	x
D	建設業	21.0	21.1	20.5	170.8	173.9	156.8	155.1	158.6	138.9	15.7	15.3	17.9
E	製造業	19.3	19.3	19.4	161.0	165.8	152.0	145.4	147.6	141.3	15.6	18.2	10.7
F	電気・ガス・熱供給・水道業	19.3	19.3	19.3	156.1	157.7	148.4	146.4	146.7	144.8	9.7	11.0	3.6
G	情報通信業	19.9	20.2	19.3	168.7	174.9	159.2	153.2	155.0	150.5	15.5	19.9	8.7
H	運輸業，郵便業	22.0	22.3	20.6	188.7	197.2	152.3	162.0	166.4	143.0	26.7	30.8	9.3
I	卸売業，小売業	20.8	21.4	20.4	147.0	163.4	136.0	140.8	152.6	132.9	6.2	10.8	3.1
J	金融業，保険業	18.8	20.1	18.1	149.3	168.4	139.0	140.9	154.8	133.4	8.4	13.6	5.6
K	不動産業，物品賃貸業	21.4	22.0	20.4	166.9	173.3	155.8	159.9	167.1	147.4	7.0	6.2	8.4
L	学術研究，専門・技術サービス業	18.8	20.7	16.8	155.0	174.5	135.6	140.7	156.1	125.4	14.3	18.4	10.2
M	宿泊業，飲食サービス業	19.4	20.7	18.8	131.1	153.4	121.4	125.7	143.2	118.0	5.4	10.2	3.4
N	生活関連サービス業，娯楽業	21.0	21.6	20.6	147.2	161.6	137.6	139.7	152.5	131.1	7.5	9.1	6.5
O	教育，学習支援業	14.1	15.4	13.0	111.0	125.0	98.8	104.9	116.0	95.1	6.1	9.0	3.7
P	医療，福祉	20.1	20.3	20.0	152.6	160.5	150.2	148.6	154.9	146.7	4.0	5.6	3.5
Q	複合サービス事業	21.0	20.9	21.2	168.4	168.1	168.9	162.6	162.5	162.7	5.8	5.6	6.2
R	サービス業(他に分類されないもの)	19.8	20.2	19.5	146.3	164.8	127.4	136.3	149.3	123.0	10.0	15.5	4.4
E09,10	食料品・たばこ	21.4	21.6	21.4	172.9	183.5	166.1	154.5	161.3	150.2	18.4	22.2	15.9
E11	繊維工業	20.1	20.8	20.0	154.1	164.6	151.1	148.9	160.4	145.6	5.2	4.2	5.5
E12	木材・木製品	21.2	21.4	20.6	173.0	176.1	160.3	165.3	167.1	157.8	7.7	9.0	2.5
E13	家具・装備品	x	x	x	x	x	x	x	x	x	x	x	x
E14	パルプ・紙	19.3	19.6	18.2	161.2	170.2	132.9	146.9	152.5	129.1	14.3	17.7	3.8
E15	印刷・同関連業	19.7	19.9	19.5	166.0	172.0	152.5	153.2	157.7	143.1	12.8	14.3	9.4
E16,17	化学、石油・石炭	18.4	19.3	17.8	149.8	163.6	139.6	139.8	148.5	133.4	10.0	15.1	6.2
E18	プラスチック製品	16.8	17.4	16.0	138.6	147.6	126.7	126.1	133.3	116.6	12.5	14.3	10.1
E19	ゴム製品	20.6	21.5	19.4	164.9	179.1	146.2	156.2	164.9	144.7	8.7	14.2	1.5
E21	窯業・土石製品	20.0	19.9	20.7	154.8	154.3	159.7	152.5	152.0	156.9	2.3	2.3	2.8
E22	鉄鋼業	-	-	-	-	-	-	-	-	-	-	-	-
E23	非鉄金属製造業	-	-	-	-	-	-	-	-	-	-	-	-
E24	金属製品製造業	19.8	20.3	18.4	167.4	172.7	151.4	151.8	155.5	140.7	15.6	17.2	10.7
E25	はん用機械器具	19.4	20.0	17.9	161.5	176.5	127.5	143.8	152.9	123.3	17.7	23.6	4.2
E26	生産用機械器具	18.3	18.0	19.3	165.4	168.0	156.4	136.8	135.7	140.4	28.6	32.3	16.0
E27	業務用機械器具	-	-	-	-	-	-	-	-	-	-	-	-
E28	電子・デバイス	18.8	19.1	17.5	158.0	165.3	133.9	140.0	144.6	125.0	18.0	20.7	8.9
E29	電気機械器具	19.0	19.6	18.2	160.1	169.1	147.1	149.6	155.8	140.8	10.5	13.3	6.3
E30	情報通信機械器具	22.3	22.5	22.0	222.8	230.6	211.9	184.8	190.5	176.9	38.0	40.1	35.0
E31	輸送用機械器具	17.2	17.2	16.2	150.2	151.2	138.1	134.0	134.7	126.3	16.2	16.5	11.8
E32,20	その他の製造業	-	-	-	-	-	-	-	-	-	-	-	-
ES1	E 一括分1	20.1	20.2	19.7	162.2	165.2	153.6	151.2	152.1	148.8	11.0	13.1	4.8
I-1	卸売業	21.0	21.2	20.6	168.7	176.3	155.9	158.3	162.5	151.2	10.4	13.8	4.7
I-2	小売業	20.8	21.6	20.4	140.0	155.6	132.5	135.2	146.6	129.7	4.8	9.0	2.8
M75	宿泊業	19.9	22.1	18.5	139.4	162.8	124.2	130.8	150.4	118.1	8.6	12.4	6.1
MS	M 一括分	19.2	19.9	18.9	127.9	148.1	120.5	123.7	139.2	118.0	4.2	8.9	2.5
P83	医療業	20.4	20.3	20.4	157.4	163.1	156.0	152.6	156.8	151.6	4.8	6.3	4.4
PS	P 一括分	19.6	20.2	19.4	145.5	157.6	141.1	142.6	152.7	139.0	2.9	4.9	2.1
R91	職業紹介・派遣業	17.8	17.7	18.0	149.5	154.2	143.5	133.5	133.9	132.9	16.0	20.3	10.6
R92	その他の事業サービス	20.0	21.0	19.4	132.6	165.0	115.7	125.0	149.6	112.2	7.6	15.4	3.5
RS	R 一括分	20.5	20.4	20.8	165.3	168.5	157.1	154.4	154.5	154.3	10.9	14.0	2.8
TK1	特掲産業1	18.0	19.8	16.8	130.7	158.9	111.8	127.2	153.7	109.4	3.5	5.2	2.4
TK2	特掲産業2	18.5	20.8	16.1	151.6	173.8	127.6	138.4	155.8	119.6	13.2	18.0	8.0
TK3	特掲産業3	20.1	21.0	19.3	135.1	149.7	120.7	132.7	145.4	120.1	2.4	4.3	0.6
TK4	特掲産業4	20.5	20.3	21.5	169.6	171.7	161.2	154.7	154.6	155.2	14.9	17.1	6.0

※事業所規模「5人以上」には30人以上の事業所も含む

第2表-2 産業、性別常用労働者の1人平均月間出勤日数及び実労働時間数

(事業所規模 30人以上)

(単位: 日・時間)

	産業	出勤日数			総実労働時間			所定内労働時間			所定外労働時間		
		計	男子	女子	計	男子	女子	計	男子	女子	計	男子	女子
TL	調査産業計	19.5	19.9	19.2	153.2	164.2	141.5	142.1	148.1	135.8	11.1	16.1	5.7
C	鉱業, 採石業, 砂利採取業	x	x	x	x	x	x	x	x	x	x	x	x
D	建設業	21.1	21.3	20.7	175.5	180.2	161.2	156.0	157.8	150.7	19.5	22.4	10.5
E	製造業	19.1	19.0	19.4	161.5	165.3	153.8	144.3	145.6	141.8	17.2	19.7	12.0
F	電気・ガス・熱供給・水道業	19.1	19.1	19.0	152.8	154.6	145.8	143.5	143.9	141.9	9.3	10.7	3.9
G	情報通信業	19.9	20.1	19.4	172.5	174.9	165.3	151.8	153.6	146.2	20.7	21.3	19.1
H	運輸業, 郵便業	21.6	22.0	20.1	189.6	199.9	147.5	160.5	165.9	138.6	29.1	34.0	8.9
I	卸売業, 小売業	21.3	22.3	20.4	142.6	160.8	128.0	134.9	147.4	124.9	7.7	13.4	3.1
J	金融業, 保険業	19.1	19.7	18.8	150.0	162.4	141.0	141.0	149.2	135.0	9.0	13.2	6.0
K	不動産業, 物品賃貸業	20.0	20.6	18.9	153.6	166.4	133.3	147.1	159.1	128.1	6.5	7.3	5.2
L	学術研究, 専門・技術サービス業	20.0	19.4	20.7	177.0	168.2	188.1	154.4	147.9	162.5	22.6	20.3	25.6
M	宿泊業, 飲食サービス業	17.8	19.6	16.8	122.6	146.1	109.9	116.9	137.0	106.1	5.7	9.1	3.8
N	生活関連サービス業, 娯楽業	21.5	22.7	20.6	148.3	169.6	131.8	142.3	160.9	127.9	6.0	8.7	3.9
O	教育, 学習支援業	13.7	14.8	12.4	109.1	120.0	95.1	103.1	111.5	92.3	6.0	8.5	2.8
P	医療, 福祉	20.2	20.4	20.1	156.8	162.7	154.6	152.6	156.7	151.1	4.2	6.0	3.5
Q	複合サービス事業	21.9	21.8	22.3	177.2	176.0	179.8	170.8	169.8	172.9	6.4	6.2	6.9
R	サービス業(他に分類されないもの)	19.8	20.1	19.6	146.1	164.7	127.5	134.6	147.8	121.3	11.5	16.9	6.2
E09,10	食料品・たばこ	21.9	21.5	22.2	182.1	185.9	179.2	158.7	159.8	157.9	23.4	26.1	21.3
E11	繊維工業	20.3	20.5	20.2	155.0	162.2	151.4	150.7	158.4	146.9	4.3	3.8	4.5
E12	木材・木製品	21.5	21.6	21.2	183.9	188.3	163.9	162.5	163.9	156.3	21.4	24.4	7.6
E13	家具・装備品	x	x	x	x	x	x	x	x	x	x	x	x
E14	パルプ・紙	19.3	19.6	18.2	161.2	170.2	132.9	146.9	152.5	129.1	14.3	17.7	3.8
E15	印刷・同関連業	19.7	19.9	19.5	166.0	172.0	152.5	153.2	157.7	143.1	12.8	14.3	9.4
E16,17	化学、石油・石炭	18.7	19.4	18.3	153.0	164.8	144.5	141.9	147.8	137.7	11.1	17.0	6.8
E18	プラスチック製品	16.8	17.4	16.0	138.6	147.6	126.7	126.1	133.3	116.6	12.5	14.3	10.1
E19	ゴム製品	20.6	21.5	19.4	164.9	179.1	146.2	156.2	164.9	144.7	8.7	14.2	1.5
E21	窯業・土石製品	19.2	19.0	21.0	157.4	156.2	168.0	152.3	151.4	160.1	5.1	4.8	7.9
E22	鉄鋼業	-	-	-	-	-	-	-	-	-	-	-	-
E23	非鉄金属製造業	-	-	-	-	-	-	-	-	-	-	-	-
E24	金属製品製造業	19.5	19.8	18.8	166.3	170.1	155.8	149.0	151.1	143.3	17.3	19.0	12.5
E25	はん用機械器具	18.9	19.5	17.6	160.4	178.2	125.3	143.1	154.4	120.9	17.3	23.8	4.4
E26	生産用機械器具	17.6	17.6	17.5	161.1	166.7	136.3	132.1	133.6	125.2	29.0	33.1	11.1
E27	業務用機械器具	-	-	-	-	-	-	-	-	-	-	-	-
E28	電子・デバイス	18.5	18.9	17.5	154.5	161.2	133.9	137.8	142.0	125.0	16.7	19.2	8.9
E29	電気機械器具	19.0	19.6	18.2	160.1	169.1	147.1	149.6	155.8	140.8	10.5	13.3	6.3
E30	情報通信機械器具	22.3	22.5	22.0	222.8	230.6	211.9	184.8	190.5	176.9	38.0	40.1	35.0
E31	輸送用機械器具	17.3	17.4	16.2	151.1	152.3	138.1	134.7	135.5	126.3	16.4	16.8	11.8
E32,20	その他の製造業	-	-	-	-	-	-	-	-	-	-	-	-
ES1	E 一括分1	19.3	19.2	19.3	161.2	165.3	150.5	144.9	145.2	144.1	16.3	20.1	6.4
I-1	卸売業	21.3	21.9	20.5	173.3	185.5	152.4	158.8	165.0	148.2	14.5	20.5	4.2
I-2	小売業	21.2	22.5	20.4	132.0	146.8	122.9	126.7	137.5	120.0	5.3	9.3	2.9
M75	宿泊業	19.7	21.8	18.1	143.8	171.1	123.4	133.6	158.4	115.1	10.2	12.7	8.3
MS	M 一括分	16.0	16.4	15.8	102.6	110.0	99.7	101.2	106.2	99.3	1.4	3.8	0.4
P83	医療業	20.2	20.3	20.1	159.7	163.8	158.3	155.2	157.4	154.4	4.5	6.4	3.9
PS	P 一括分	20.1	20.5	19.9	150.8	160.9	145.8	147.3	155.5	143.3	3.5	5.4	2.5
R91	職業紹介・派遣業	17.8	17.7	18.0	149.5	154.2	143.5	133.5	133.9	132.9	16.0	20.3	10.6
R92	その他の事業サービス	20.2	20.7	19.8	138.0	167.0	119.7	128.2	149.5	114.7	9.8	17.5	5.0
RS	R 一括分	21.4	21.4	21.7	169.3	171.3	161.0	158.2	158.7	156.5	11.1	12.6	4.5
TK1	特掲産業1	x	x	x	x	x	x	x	x	x	x	x	x
TK2	特掲産業2	19.9	19.2	21.1	176.2	164.3	198.4	153.3	144.7	169.3	22.9	19.6	29.1
TK3	特掲産業3	21.5	23.1	20.2	144.8	174.4	121.6	141.1	167.0	120.8	3.7	7.4	0.8
TK4	特掲産業4	x	x	x	x	x	x	x	x	x	x	x	x

第3表-1 産業、性別常用労働者数及びパートタイム労働者比率

(事業所規模 5人以上)

	産業	前月末常用労働者数			本月中増加労働者数			本月中減少労働者数		
		計	男子	女子	計	男子	女子	計	男子	女子
T L	調 査 産 業 計	537,501	252,022	285,479	10,882	3,276	7,606	9,678	2,594	7,084
C	鉱業, 採石業, 砂利採取業	x	x	x	x	x	x	x	x	x
D	建 設 業	31,455	25,895	5,560	350	350	0	11	11	0
E	製 造 業	85,271	55,034	30,237	483	290	193	1,228	490	738
F	電気・ガス・熱供給・水道業	2,642	2,189	453	57	48	9	72	72	0
G	情 報 通 信 業	6,782	4,116	2,666	3	2	1	18	12	6
H	運 輸 業, 郵 便 業	25,381	20,612	4,769	436	351	85	328	309	19
I	卸 売 業, 小 売 業	99,771	39,922	59,849	3,846	1,090	2,756	1,824	446	1,378
J	金 融 業, 保 険 業	16,508	5,862	10,646	330	20	310	80	21	59
K	不 動 産 業, 物 品 賃 貸 業	6,511	4,129	2,382	41	16	25	6	1	5
L	学術研究, 専門・技術サービス業	10,275	5,147	5,128	137	5	132	58	7	51
M	宿 泊 業, 飲 食 サ ー ビ ス 業	41,388	12,704	28,684	2,213	432	1,781	1,657	483	1,174
N	生活関連サービス業, 娯楽業	17,353	7,020	10,333	215	75	140	196	77	119
O	教 育, 学 習 支 援 業	48,387	22,218	26,169	883	195	688	2,254	18	2,236
P	医 療, 福 祉	102,704	23,323	79,381	1,210	161	1,049	1,301	219	1,082
Q	複 合 サ ー ビ ス 事 業	13,477	8,664	4,813	23	6	17	36	36	0
R	サービス業(他に分類されないもの)	29,199	14,858	14,341	653	233	420	608	391	217
E09,10	食 料 品 ・ た ば こ	17,160	6,675	10,485	130	72	58	752	163	589
E11	織 維 工 業	4,537	1,005	3,532	17	7	10	46	7	39
E12	木 材 ・ 木 製 品	2,007	1,620	387	0	0	0	6	3	3
E13	家 具 ・ 装 備 品	x	x	x	x	x	x	x	x	x
E14	パ ル プ ・ 紙	1,051	798	253	0	0	0	0	0	0
E15	印 刷 ・ 同 関 連 業	2,088	1,440	648	17	15	2	13	6	7
E16,17	化 学, 石 油 ・ 石 炭	5,598	2,377	3,221	33	15	18	35	14	21
E18	プ ラ ス チ ッ ク 製 品	2,215	1,250	965	19	17	2	14	6	8
E19	ゴ ム 製 品	1,965	1,123	842	0	0	0	4	1	3
E21	窯 業 ・ 土 石 製 品	2,772	2,473	299	5	5	0	12	12	0
E22	鉄 鋼 業	-	-	-	-	-	-	-	-	-
E23	非 鉄 金 属 製 造 業	-	-	-	-	-	-	-	-	-
E24	金 属 製 品 製 造 業	5,757	4,310	1,447	26	14	12	24	9	15
E25	は ん 用 機 械 器 具	1,696	1,178	518	15	5	10	11	6	5
E26	生 産 用 機 械 器 具	6,701	5,231	1,470	70	3	67	58	57	1
E27	業 務 用 機 械 器 具	-	-	-	-	-	-	-	-	-
E28	電 子 ・ デ バ イ ス	12,890	9,893	2,997	106	100	6	135	108	27
E29	電 気 機 械 器 具	2,914	1,721	1,193	12	6	6	37	29	8
E30	情 報 通 信 機 械 器 具	514	300	214	0	0	0	3	0	3
E31	輸 送 用 機 械 器 具	12,243	11,298	945	31	30	1	59	54	5
E32,20	そ の 他 の 製 造 業	-	-	-	-	-	-	-	-	-
E S 1	E 一 括 分 1	2,814	2,114	700	2	1	1	15	15	0
I-1	卸 売 業	24,126	15,103	9,023	358	139	219	302	69	233
I-2	小 売 業	75,645	24,819	50,826	3,488	951	2,537	1,522	377	1,145
M75	宿 泊 業	11,300	4,535	6,765	1,007	220	787	267	76	191
MS	M 一 括 分	30,088	8,169	21,919	1,206	212	994	1,390	407	983
P83	医 療 業	61,337	12,359	48,978	437	73	364	720	85	635
PS	P 一 括 分	41,367	10,964	30,403	773	88	685	581	134	447
R91	職 業 紹 介 ・ 派 遣 業	4,596	2,593	2,003	142	89	53	306	238	68
R92	そ の 他 の 事 業 サ ー ビ ス	14,677	5,066	9,611	483	116	367	223	74	149
RS	R 一 括 分	9,926	7,199	2,727	28	28	0	79	79	0
TK1	特 掲 産 業 1	398	160	238	0	0	0	0	0	0
TK2	特 掲 産 業 2	8,020	4,186	3,834	121	6	115	48	3	45
TK3	特 掲 産 業 3	8,291	4,117	4,174	171	54	117	147	41	106
TK4	特 掲 産 業 4	3,496	2,827	669	21	21	0	47	47	0

※事業所規模「5人以上」には30人以上の事業所も含む

(単位： 人・%)

本月末常用労働者数			うちパートタイム労働者数			パートタイム労働者比率			
計	男子	女子	計	男子	女子	計	男子	女子	
538,705	252,704	286,001	139,338	27,283	112,055	25.9	10.8	39.2	T L
x	x	x	x	x	x	x	x	x	C
31,794	26,234	5,560	2,139	734	1,405	6.7	2.8	25.3	D
84,526	54,834	29,692	11,627	2,033	9,594	13.8	3.7	32.3	E
2,627	2,165	462	48	18	30	1.8	0.8	6.5	F
6,767	4,106	2,661	121	20	101	1.8	0.5	3.8	G
25,489	20,654	4,835	3,355	1,478	1,877	13.2	7.2	38.8	H
101,793	40,566	61,227	45,739	8,609	37,130	44.9	21.2	60.6	I
16,758	5,861	10,897	3,263	117	3,146	19.5	2.0	28.9	J
6,546	4,144	2,402	1,092	363	729	16.7	8.8	30.3	K
10,354	5,145	5,209	2,054	264	1,790	19.8	5.1	34.4	L
41,944	12,653	29,291	25,963	5,516	20,447	61.9	43.6	69.8	M
17,372	7,018	10,354	6,596	2,003	4,593	38.0	28.5	44.4	N
47,016	22,395	24,621	5,982	938	5,044	12.7	4.2	20.5	O
102,613	23,265	79,348	20,939	2,931	18,008	20.4	12.6	22.7	P
13,464	8,634	4,830	847	252	595	6.3	2.9	12.3	Q
29,244	14,700	14,544	9,573	2,007	7,566	32.7	13.7	52.0	R
16,538	6,584	9,954	5,957	1,350	4,607	36.0	20.5	46.3	E09,10
4,508	1,005	3,503	962	61	901	21.3	6.1	25.7	E11
2,001	1,617	384	9	6	3	0.4	0.4	0.8	E12
x	x	x	x	x	x	x	x	x	E13
1,051	798	253	199	26	173	18.9	3.3	68.4	E14
2,092	1,449	643	323	71	252	15.4	4.9	39.2	E15
5,596	2,378	3,218	1,661	179	1,482	29.7	7.5	46.1	E16,17
2,220	1,261	959	361	48	313	16.3	3.8	32.6	E18
1,961	1,122	839	14	0	14	0.7	0.0	1.7	E19
2,765	2,466	299	53	31	22	1.9	1.3	7.4	E21
-	-	-	-	-	-	-	-	-	E22
-	-	-	-	-	-	-	-	-	E23
5,759	4,315	1,444	343	52	291	6.0	1.2	20.2	E24
1,700	1,177	523	249	2	247	14.6	0.2	47.2	E25
6,713	5,177	1,536	255	0	255	3.8	0.0	16.6	E26
-	-	-	-	-	-	-	-	-	E27
12,861	9,885	2,976	508	160	348	3.9	1.6	11.7	E28
2,889	1,698	1,191	358	8	350	12.4	0.5	29.4	E29
511	300	211	36	1	35	7.0	0.3	16.6	E30
12,215	11,274	941	20	5	15	0.2	0.0	1.6	E31
-	-	-	-	-	-	-	-	-	E32,20
2,801	2,100	701	318	33	285	11.4	1.6	40.7	E S 1
24,182	15,173	9,009	2,173	529	1,644	9.0	3.5	18.2	I-1
77,611	25,393	52,218	43,566	8,080	35,486	56.1	31.8	68.0	I-2
12,040	4,679	7,361	5,314	1,433	3,881	44.1	30.6	52.7	M75
29,904	7,974	21,930	20,649	4,083	16,566	69.1	51.2	75.5	MS
61,054	12,347	48,707	8,705	1,038	7,667	14.3	8.4	15.7	P83
41,559	10,918	30,641	12,234	1,893	10,341	29.4	17.3	33.7	P S
4,432	2,444	1,988	418	111	307	9.4	4.5	15.4	R91
14,937	5,108	9,829	8,315	1,424	6,891	55.7	27.9	70.1	R92
9,875	7,148	2,727	840	472	368	8.5	6.6	13.5	R S
398	160	238	160	14	146	40.2	8.8	61.3	T K1
8,093	4,189	3,904	1,608	212	1,396	19.9	5.1	35.8	T K2
8,315	4,130	4,185	3,608	1,538	2,070	43.4	37.2	49.5	T K3
3,470	2,801	669	315	176	139	9.1	6.3	20.8	T K4

第3表-2 産業、性別常用労働者数及びパートタイム労働者比率

(事業所規模 30人以上)

	産業	前月末常用労働者数			本月中増加労働者数			本月中減少労働者数		
		計	男子	女子	計	男子	女子	計	男子	女子
T L	調査産業計	303,845	155,713	148,132	4,545	1,602	2,943	5,004	1,884	3,120
C	鉱業, 採石業, 砂利採取業	x	x	x	x	x	x	x	x	x
D	建設業	9,688	7,295	2,393	50	50	0	11	11	0
E	製造業	70,517	46,876	23,641	417	290	127	1,175	457	718
F	電気・ガス・熱供給・水道業	1,838	1,461	377	45	36	9	36	36	0
G	情報通信業	5,075	3,853	1,222	3	2	1	18	12	6
H	運輸業, 郵便業	18,221	14,665	3,556	181	96	85	234	215	19
I	卸売業, 小売業	36,017	15,972	20,045	596	326	270	615	220	395
J	金融業, 保険業	8,390	3,546	4,844	52	20	32	80	21	59
K	不動産業, 物品賃貸業	2,590	1,587	1,003	17	16	1	6	1	5
L	学術研究, 専門・技術サービス業	3,906	2,163	1,743	12	5	7	7	7	0
M	宿泊業, 飲食サービス業	13,935	4,950	8,985	1,216	367	849	499	240	259
N	生活関連サービス業, 娯楽業	7,666	3,333	4,333	83	31	52	108	33	75
O	教育, 学習支援業	25,864	14,525	11,339	635	16	619	632	18	614
P	医療, 福祉	71,561	19,497	52,064	771	106	665	981	219	762
Q	複合サービス事業	9,832	6,527	3,305	23	6	17	36	36	0
R	サービス業(他に分類されないもの)	18,673	9,394	9,279	442	233	209	565	357	208
E09,10	食料品・たばこ	12,850	5,598	7,252	130	72	58	752	163	589
E11	繊維工業	2,686	868	1,818	17	7	10	26	7	19
E12	木材・木製品	713	583	130	0	0	0	6	3	3
E13	家具・装備品	x	x	x	x	x	x	x	x	x
E14	パルプ・紙	1,051	798	253	0	0	0	0	0	0
E15	印刷・同関連業	2,088	1,440	648	17	15	2	13	6	7
E16,17	化学、石油・石炭	5,031	2,097	2,934	33	15	18	35	14	21
E18	プラスチック製品	2,215	1,250	965	19	17	2	14	6	8
E19	ゴム製品	1,965	1,123	842	0	0	0	4	1	3
E21	窯業・土石製品	1,013	909	104	5	5	0	12	12	0
E22	鉄鋼業	-	-	-	-	-	-	-	-	-
E23	非鉄金属製造業	-	-	-	-	-	-	-	-	-
E24	金属製品製造業	4,610	3,372	1,238	26	14	12	24	9	15
E25	はん用機械器具	1,403	934	469	15	5	10	11	6	5
E26	生産用機械器具	5,427	4,426	1,001	4	3	1	25	24	1
E27	業務用機械器具	-	-	-	-	-	-	-	-	-
E28	電子・デバイス	12,274	9,277	2,997	106	100	6	135	108	27
E29	電気機械器具	2,914	1,721	1,193	12	6	6	37	29	8
E30	情報通信機械器具	514	300	214	0	0	0	3	0	3
E31	輸送用機械器具	11,516	10,571	945	31	30	1	59	54	5
E32,20	その他の製造業	-	-	-	-	-	-	-	-	-
E S 1	E 一括分 1	1,898	1,381	517	2	1	1	15	15	0
I-1	卸売業	9,251	5,811	3,440	47	35	12	95	69	26
I-2	小売業	26,766	10,161	16,605	549	291	258	520	151	369
M75	宿泊業	6,569	2,886	3,683	873	220	653	133	76	57
MS	M 一括分	7,366	2,064	5,302	343	147	196	366	164	202
P83	医療業	48,417	11,787	36,630	437	73	364	502	85	417
PS	P 一括分	23,144	7,710	15,434	334	33	301	479	134	345
R91	職業紹介・派遣業	4,596	2,593	2,003	142	89	53	306	238	68
R92	その他の事業サービス	10,917	4,238	6,679	272	116	156	214	74	140
R S	R 一括分	3,160	2,563	597	28	28	0	45	45	0
TK1	特掲産業 1	x	x	x	x	x	x	x	x	x
TK2	特掲産業 2	2,330	1,521	809	9	6	3	3	3	0
TK3	特掲産業 3	5,386	2,358	3,028	55	15	40	69	2	67
TK4	特掲産業 4	x	x	x	x	x	x	x	x	x



(単位： 人・%)

本月末常用労働者数			うちパートタイム労働者数			パートタイム労働者比率			
計	男子	女子	計	男子	女子	計	男子	女子	
303,386	155,431	147,955	69,363	16,059	53,304	22.9	10.3	36.0	T L
x	x	x	x	x	x	x	x	x	C
9,727	7,334	2,393	572	0	572	5.9	0.0	23.9	D
69,759	46,709	23,050	9,978	1,910	8,068	14.3	4.1	35.0	E
1,847	1,461	386	36	18	18	1.9	1.2	4.7	F
5,060	3,843	1,217	121	20	101	2.4	0.5	8.3	G
18,168	14,546	3,622	2,773	1,155	1,618	15.3	7.9	44.7	H
35,998	16,078	19,920	20,209	5,718	14,491	56.1	35.6	72.7	I
8,362	3,545	4,817	1,941	117	1,824	23.2	3.3	37.9	J
2,601	1,602	999	581	95	486	22.3	5.9	48.6	K
3,911	2,161	1,750	390	106	284	10.0	4.9	16.2	L
14,652	5,077	9,575	9,767	2,735	7,032	66.7	53.9	73.4	M
7,641	3,331	4,310	2,208	363	1,845	28.9	10.9	42.8	N
25,867	14,523	11,344	3,078	546	2,532	11.9	3.8	22.3	O
71,351	19,384	51,967	10,771	1,862	8,909	15.1	9.6	17.1	P
9,819	6,497	3,322	363	49	314	3.7	0.8	9.5	Q
18,550	9,270	9,280	6,575	1,365	5,210	35.4	14.7	56.1	R
12,228	5,507	6,721	5,127	1,350	3,777	41.9	24.5	56.2	E09, 10
2,677	868	1,809	586	61	525	21.9	7.0	29.0	E11
707	580	127	9	6	3	1.3	1.0	2.4	E12
x	x	x	x	x	x	x	x	x	E13
1,051	798	253	199	26	173	18.9	3.3	68.4	E14
2,092	1,449	643	323	71	252	15.4	4.9	39.2	E15
5,029	2,098	2,931	1,524	179	1,345	30.3	8.5	45.9	E16, 17
2,220	1,261	959	361	48	313	16.3	3.8	32.6	E18
1,961	1,122	839	14	0	14	0.7	0.0	1.7	E19
1,006	902	104	53	31	22	5.3	3.4	21.2	E21
-	-	-	-	-	-	-	-	-	E22
-	-	-	-	-	-	-	-	-	E23
4,612	3,377	1,235	343	52	291	7.4	1.5	23.6	E24
1,407	933	474	249	2	247	17.7	0.2	52.1	E25
5,406	4,405	1,001	255	0	255	4.7	0.0	25.5	E26
-	-	-	-	-	-	-	-	-	E27
12,245	9,269	2,976	385	37	348	3.1	0.4	11.7	E28
2,889	1,698	1,191	358	8	350	12.4	0.5	29.4	E29
511	300	211	36	1	35	7.0	0.3	16.6	E30
11,488	10,547	941	20	5	15	0.2	0.0	1.6	E31
-	-	-	-	-	-	-	-	-	E32, 20
1,885	1,367	518	135	33	102	7.2	2.4	19.7	E S 1
9,203	5,777	3,426	1,753	529	1,224	19.0	9.2	35.7	I - 1
26,795	10,301	16,494	18,456	5,189	13,267	68.9	50.4	80.4	I - 2
7,309	3,030	4,279	3,820	1,186	2,634	52.3	39.1	61.6	M75
7,343	2,047	5,296	5,947	1,549	4,398	81.0	75.7	83.0	MS
48,352	11,775	36,577	5,316	870	4,446	11.0	7.4	12.2	P83
22,999	7,609	15,390	5,455	992	4,463	23.7	13.0	29.0	P S
4,432	2,444	1,988	418	111	307	9.4	4.5	15.4	R91
10,975	4,280	6,695	5,867	1,089	4,778	53.5	25.4	71.4	R92
3,143	2,546	597	290	165	125	9.2	6.5	20.9	R S
x	x	x	x	x	x	x	x	x	T K 1
2,336	1,524	812	122	71	51	5.2	4.7	6.3	T K 2
5,372	2,371	3,001	1,414	169	1,245	26.3	7.1	41.5	T K 3
x	x	x	x	x	x	x	x	x	T K 4

第4表 事業所規模、性別常用労働者の1人平均月間現金給与額

(単位：円)

	産業	現金給与総額			きまって支給する給与			所定内	超過労	特別に支払われた給与		
		計	男子	女子	計	男子	女子			計	男子	女子
(事業所規模 5～29人)												
TL	調査産業計	219,600	287,417	171,930	203,710	266,211	159,777	196,275	7,435	15,890	21,206	12,153
(事業所規模 30～99人)												
TL	調査産業計	241,663	300,527	178,664	231,205	285,703	172,878	215,888	15,317	10,458	14,824	5,786
(事業所規模 100人以上)												
TL	調査産業計	283,504	358,386	206,328	280,175	353,529	204,574	256,050	24,125	3,329	4,857	1,754

第5表 事業所規模、性別常用労働者の1人平均月間出勤日数及び実労働時間数

(単位：日・時間)

	産業	出勤日数			総実労働時間			所定内労働時間			所定外労働時間		
		計	男子	女子	計	男子	女子	計	男子	女子	計	男子	女子
(事業所規模 5～29人)													
TL	調査産業計	19.8	20.7	19.2	147.1	164.8	134.6	140.0	153.8	130.3	7.1	11.0	4.3
(事業所規模 30～99人)													
TL	調査産業計	19.4	20.1	18.7	148.6	163.4	132.8	138.4	147.6	128.6	10.2	15.8	4.2
(事業所規模 100人以上)													
TL	調査産業計	19.7	19.6	19.8	158.0	165.2	150.7	146.0	148.6	143.3	12.0	16.6	7.4

第6表 事業所規模、産業、就業形態別常用労働者の1人平均月間現金給与額

(単位：円)

	産業	一般労働者					パートタイム労働者				
		現金給与総額	決まって支給する給与	所定内給与	超過労働給与	特別に支払われた給与	現金給与総額	決まって支給する給与	所定内給与	超過労働給与	特別に支払われた給与
(事業所規模 5人以上)											
TL	調査産業計	295,945	281,554	263,332	18,222	14,391	92,327	91,584	88,622	2,962	743
E	製造業	295,691	285,538	254,498	31,040	10,153	112,009	110,667	98,590	12,077	1,342
I	卸売業, 小売業	284,856	262,899	251,995	10,904	21,957	91,532	90,278	88,451	1,827	1,254
P	医療, 福祉	290,929	284,742	271,343	13,399	6,187	104,864	104,607	103,474	1,133	257
(事業所規模 30人以上)											
TL	調査産業計	310,414	301,651	277,518	24,133	8,763	97,477	96,450	92,292	4,158	1,027
E	製造業	304,574	300,951	265,613	35,338	3,623	116,412	114,853	100,829	14,024	1,559
I	卸売業, 小売業	275,416	267,186	248,242	18,944	8,230	88,166	86,034	84,545	1,489	2,132
P	医療, 福祉	302,189	301,774	286,072	15,702	415	118,934	118,934	117,664	1,270	0

※事業所規模「5人以上」には30人以上の事業所も含む

第7表 事業所規模、産業、就業形態別常用労働者の1人平均月間出勤日数及び実労働時間数

(単位： 日・時間)

	産業	一般労働者				パートタイム労働者			
		出勤日数	総実労働時間数	所定内労働時間数	所定外労働時間数	出勤日数	総実労働時間数	所定内労働時間数	所定外労働時間数
(事業所規模 5人以上)									
T L	調 査 産 業 計	20.3	165.9	154.3	11.6	17.9	106.4	103.5	2.9
E	製 造 業	19.3	164.1	147.9	16.2	19.6	141.5	130.0	11.5
I	卸 売 業 , 小 売 業	21.6	173.0	163.7	9.3	19.9	114.4	112.1	2.3
P	医 療 , 福 祉	21.1	167.2	162.3	4.9	15.9	95.7	95.2	0.5
(事業所規模 30人以上)									
T L	調 査 産 業 計	20.0	166.7	153.5	13.2	17.9	107.1	103.3	3.8
E	製 造 業	19.0	164.1	146.3	17.8	19.7	146.2	132.9	13.3
I	卸 売 業 , 小 売 業	22.2	186.3	171.3	15.0	20.5	108.3	106.4	1.9
P	医 療 , 福 祉	21.0	167.7	162.9	4.8	15.5	95.5	94.7	0.8

※事業所規模「5人以上」には30人以上の事業所も含む

第8表 事業所規模、産業、就業形態別常用労働者数

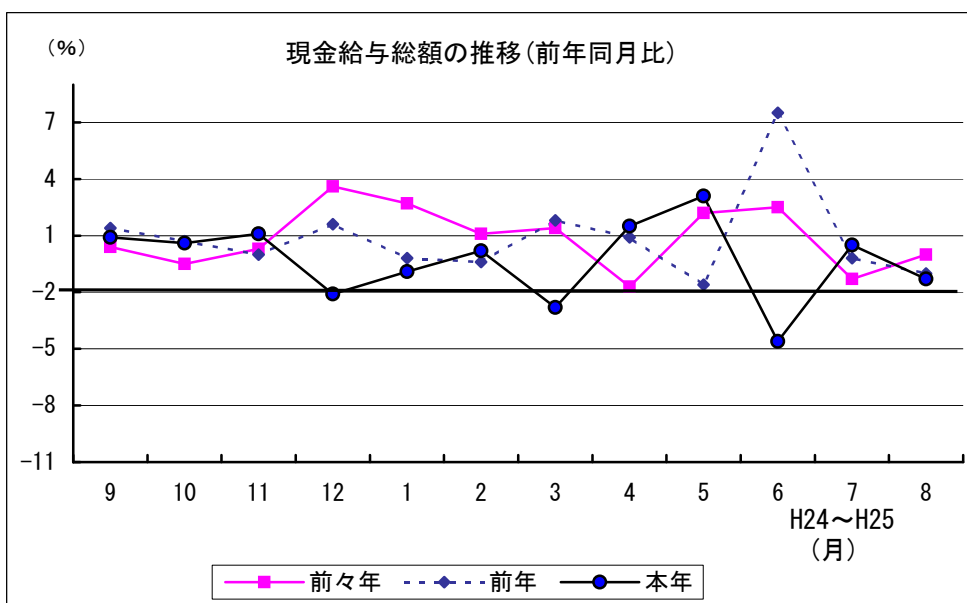
(単位： 人)

	産業	一般労働者				パートタイム労働者			
		前月末 常用労働者数	本月中 増加労働者数	本月中 減少労働者数	本月末 常用労働者数	前月末 常用労働者数	本月中 増加労働者数	本月中 減少労働者数	本月末 常用労働者数
(事業所規模 5人以上)									
T L	調 査 産 業 計	399,611	4,353	4,449	399,367	137,890	6,529	5,229	139,338
E	製 造 業	73,142	322	560	72,899	12,129	161	668	11,627
I	卸 売 ・ 小 売 業	55,832	1,042	840	56,054	43,939	2,804	984	45,739
P	医 療 , 福 祉	81,683	791	766	81,674	21,021	419	535	20,939
(事業所規模 30人以上)									
T L	調 査 産 業 計	234,993	1,763	2,588	234,023	68,852	2,782	2,416	69,363
E	製 造 業	60,037	256	507	59,781	10,480	161	668	9,978
I	卸 売 ・ 小 売 業	15,872	73	177	15,789	20,145	523	438	20,209
P	医 療 , 福 祉	60,787	490	664	60,580	10,774	281	317	10,771

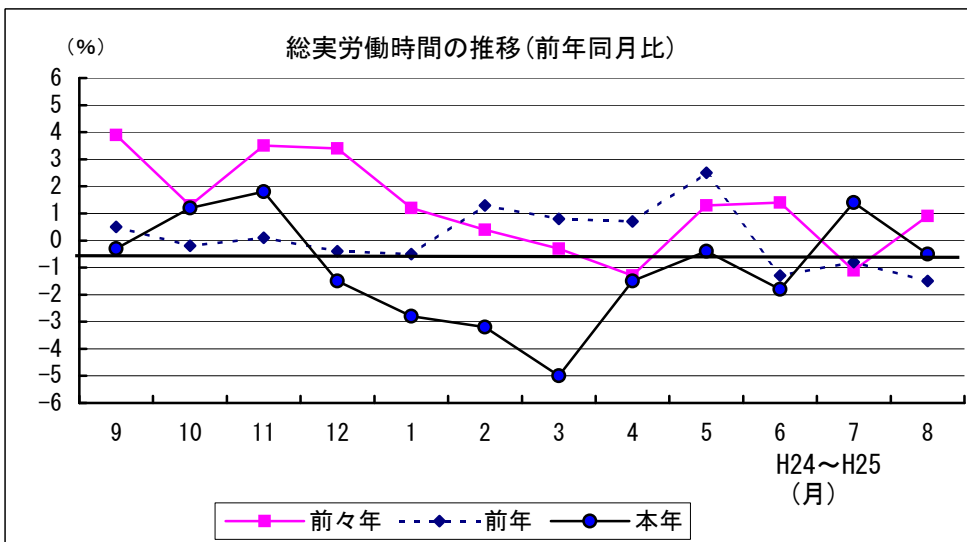
※事業所規模「5人以上」には30人以上の事業所も含む

# グラフで見る今月の動き（調査産業計：5人以上）

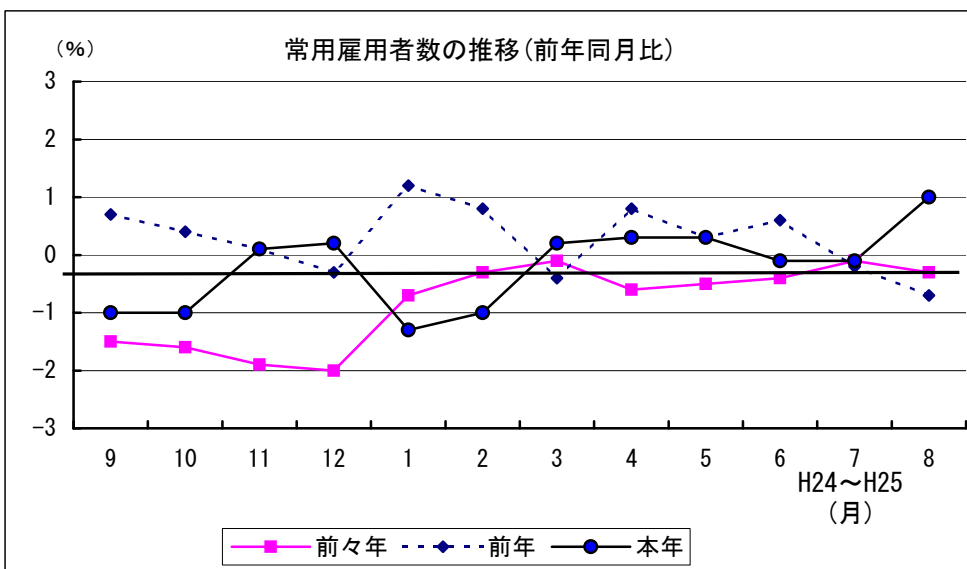
## 1 賃金の動き （p1参照）



## 2 労働時間の動き （p2参照）



## 3 雇用の動き （p3参照）



※「事業所規模5人以上」には30人以上の事業所も含む  
 ※前年同月比は実数により作成

# 毎月勤労統計調査の説明

## 1 調査の目的

この調査は、統計法に基づく基幹統計であって、熊本県における勤労者の賃金、労働時間及び雇用について毎月の変動を明らかにすることを目的としています。

## 2 調査対象

この調査は鉱業、建設業、製造業、電気・ガス・熱供給・水道業、情報通信業、運輸業、卸売・小売業、金融・保険業、不動産業、飲食店、宿泊業、医療、福祉、教育、学習支援業、複合サービス事業、サービス業(他に分類されないもの)で、常時5人以上の常用労働者を雇用する事業所のうち厚生労働大臣の指定する約650事業所について調査を行っています。

## 3 調査事項の定義

### 1 現金給与額

「現金給与額」とは、所得税、社会保険料、組合費、購買代金等を差し引く以前の総額のことです。

「きまって支給する給与」とは、労働契約、団体協約あるいは事業所の給与規則等によってあらかじめ定められている支給条件、算定方法によって支給される給与のことであって、「超過労働給与」を含みません。

「所定内給与」とは、「きまって支給する給与」のうち「超過労働給与」以外のものをいいます。ここで「超過労働給与」とは、所定の労働時間を超える労働に対して支給される給与や、休日労働、深夜労働に対して支給する給与のことです。

「特別に支払われた給与」とは、ボーナス、ベースアップの差額追給分、3か月を超える期間で算定される手当、一時的突発的に支給される給与などです。

「現金給与総額」とは、「きまって支給する給与」と「特別に支払われた給与」の合計額です。

### 2 実労働時間数

調査期間中に労働者が実際に労働した時間数のことです。休憩時間は、給与が支給されると否とにかかわらず除かれます。

「所定内労働時間数」とは、事務所の就業規則で定められた正規の始業時刻と就業時刻との間の実労働時間数のことです。

「所定外労働時間数」とは、早出、残業、臨時の呼出、休日出勤等の実労働時間数のことです。

「総実労働時間数」とは、「所定内労働時間数」と「所定外労働時間数」との合計です。

### 3 出勤日数

調査期間中に労働者が実際に出勤した日数のことです。有給であっても事業所に出勤しない日は出勤日にはなりません。

### 4 常用労働者

「常用労働者」とは、次のうち、いずれかに該当する労働者のことです。

期間をきめず雇われている者。

1か月を超える期間をきめて雇われている者。

日々又は1か月以内の期間を限って雇われている者のうち、前2か月にそれぞれ18日以上雇われた者。

「パートタイム労働者」とは、常用労働者のうち次の何れかに該当する労働者のことで、一般にいう臨時職員のことではありません。

1日の所定労働時間が一般の労働者よりも短い者。

1日の所定労働時間が一般の労働者と同じで、一週の所定労働日数が一般の労働者よりも短い者。

「一般労働者」とは、常用労働者のうち「パートタイム労働者」以外の者のことです。

## 4 調査結果の算定

この調査結果の数値は、調査事業所からの報告を基にして本県の規模5人以上のすべての事業所に対応するよう推計したものです。

## 5 産業分類の接続について

平成22年1月分調査から、平成19年11月に改訂された日本標準産業分類に基づく集計結果を公表します。このため、旧産業分類と新産業分類が接続しないもの(下表「×」)は、指数を掲載していません。

新産業分類(平成22年以降)	旧産業との接続	旧産業分類(平成21年以前)
T L 調査産業計		T L 調査産業計
C 鉱業, 採石業, 砂利採取業		D 鉱業
D 建設業		E 建設業
E 製造業		F 製造業
F 電気・ガス・熱供給・水道業		G 電気・ガス・熱供給・水道業
G 情報通信業		H 情報通信業
H 運輸業, 郵便業		I 運輸業
I 卸売業, 小売業		J 卸売・小売業
J 金融業, 保険業		K 金融・保険業
K 不動産業, 物品賃貸業	×	
L 学術研究, 専門・技術サービス業	×	
M 宿泊業, 飲食サービス業	×	
N 生活関連サービス業, 娯楽業	×	
O 教育, 学習支援業		O 教育, 学習支援業
P 医療, 福祉		N 医療, 福祉
Q 複合サービス事業		P 複合サービス事業
R サービス業(他に分類されないもの)	×	
記号の説明		
...完全接続	...完全ではないが、接続するもの	×...接続しない

# 統計資料室のご案内



統計調査課内にある統計資料室では、国や各都道府県、市町村などが発行した各種統計資料約 10,000 点を保管しています。

これらの資料は、どなたでも利用することができます。お気軽にご利用ください。

- < 場所 > 熊本県庁 本館 6 階 統計調査課内
- < 利用時間 > 月～金曜日 午前 8 時半から正午、午後 1 時から午後 5 時 15 分  
(ただし祝日、年末年始の休日を除く)
- < 貸出期間 > 1 週間以内 (一部貸出禁止の資料があります。)  
貸出は**県内在住者**で、1 人 5 冊までとなっています。貸出を希望される方は免許証など**氏名及び住所を確認できるもの**を持参して下さい。

本誌のデータは、インターネットからダウンロードできます。  
〔熊本県ホームページ内サイト「熊本のデータ」〕  
<http://www.pref.kumamoto.jp/site/statistics/>

どこさ、ひごさ、くまもとさ、

くまもと

K u m a m o t o

この調査についてのお問い合わせは下記へお願いします。

平成25年8月分月報

平成25年10月発行

〒862-8570 熊本市中央区水前寺6丁目18番1号

熊本県 企画振興部 交通政策・情報局

統計調査課 総務資料班

電話 096-333-2174 (ダイヤルイン)

FAX 096-384-7544



発行者：熊本県

所属：統計調査課

発行年度：25年度