

基 幹 統 計



# 熊本県の賃金・労働時間 及び雇用の動き



毎月勤労統計調査地方調査結果月報

平成25年10月分



熊本県企画振興部交通政策・情報局統計調査課

## 目次

### 結果概要

1. 賃金の動き	1
2. 労働時間の動き	2
3. 常用雇用の動き	3

### 指数

1. 産業別名目賃金指数	4
2. 産業別総実労働時間指数	5
3. 産業別所定外労働時間指数	6
4. 産業別常用雇用指数	7

### 統計表

1. 産業・性別常用労働者の1人平均月間現金給与額(第1表)	8
2. 産業・性別常用労働者の1人平均月間出勤日数及び実労働時間数(第2表)	10
3. 産業・性別常用労働者数及びパートタイム労働者比率(第3表)	12
4. 事業所規模・性別常用労働者の1人平均月間現金給与額(第4表)	16
5. 事業所規模・性別常用労働者の1人平均月間出勤日数及び実労働時間数(第5表)	〃
6. 事業所規模・産業・就業形態別常用労働者の1人平均月間現金給与額(第6表)	〃
7. 事業所規模・産業・就業形態別常用労働者の1人平均月間出勤日数及び実労働時間数(第7表)	17
8. 事業所規模・産業・就業形態別常用労働者数(第8表)	〃

グラフで見る今月の動き	18
-------------	----

### 毎月勤労統計調査の説明

19・20

#### 【 調査結果利用上の注意 】

この調査は、経済センサスの結果を母集団として標本事業所を抽出し、得られた結果から賃金、労働時間及び雇用を推計する標本調査です。

指数については基準年を平成22年平均＝100として算定しました。以下、掲載する指数及び前年同月比は、ギャップ修正をした指数を使用したものです。ただし、実数についてはギャップ修正を行っていませんので、時系列比較は原則として指数によって行ってください。

平成22年1月分の調査から平成19年11月に改訂された日本標準産業分類に基づいて集計を行っているため、指数は接続する産業分類のみ掲載しています(※産業分類の接続についてはP20参照)。なお、前年同月比(差)は実数から算出しています。

また、統計表上の「－」は該当数字がないもの、「X」は調査事業所が少数であるため、公表しないものを示しています。

# 1 賃金の動き

10月の本県1人平均支給額(現金給与総額)は234,299円(30人以上257,017円)、前年同月比は0.6%増(1.4%増)となっている。

きまって支給する給与は233,333円(30人以上255,815円)で前年同月比は0.8%増(1.7%増)となった。

また、特別給与は966円(30人以上1,202円)で前年同月に比べて309円減(454円減)であった。

なお、きまって支給する給与(所定内給与+超過労働給与)のうち、所定内給与は218,219円(30人以上235,997円)で前年同月比は0.3%増(1.1%増)、超過労働給与は15,114円(30人以上19,818円)であった。

(事業所規模 5人以上)

	現金給与総額		きまって支給する給与		所定内給与		特別給与	
	前年同月比		前年同月比		前年同月比		前年同月差	
	円	%	円	%	円	%	円	円
調査産業計	234,299	0.6	233,333	0.8	218,219	0.3	966	△ 309
鉱業、採石業、砂利採取業	×	×	×	×	×	×	×	×
建設業	242,393	△ 7.0	242,393	△ 6.8	220,030	△ 10.5	0	0
製造業	266,496	2.3	265,617	2.6	235,399	0.8	879	△ 681
電気・ガス・熱供給・水道業	442,660	8.3	442,490	8.4	390,504	8.8	170	170
情報通信業	379,747	5.9	374,258	7.3	350,067	10.3	5,489	△ 4,041
運輸業、郵便業	227,845	2.6	227,701	2.6	196,293	3.0	144	48
卸売業・小売業	182,074	△ 2.8	182,004	△ 2.5	173,683	△ 3.0	70	△ 708
金融業、保険業	297,897	△ 2.8	289,603	△ 3.0	272,583	△ 3.4	8,294	581
不動産業、物品賃貸業	266,092	6.4	265,314	7.4	254,356	9.0	778	△ 2,269
学術研究、専門・技術サービス業	228,281	△ 18.0	227,932	△ 18.1	206,482	△ 20.5	349	267
宿泊業、飲食サービス業	113,916	△ 1.5	113,881	△ 0.9	108,131	△ 1.7	35	△ 714
生活関連サービス業、娯楽業	170,191	△ 2.2	165,789	△ 1.7	157,738	0.6	4,402	△ 926
教育、学習支援業	337,349	10.1	336,023	9.8	327,645	9.7	1,326	1,326
医療、福祉	248,607	3.9	248,601	4.0	237,870	3.8	6	6
複合サービス事業	308,512	△ 4.0	300,861	△ 3.6	291,195	△ 2.5	7,651	△ 1,567
サービス業(他に分類されないもの)	178,427	△ 11.4	178,234	△ 11.4	166,522	△ 11.5	193	41

※事業所規模「5人以上」には30人以上の事業所も含む

(事業所規模 30人以上)

	現金給与総額		きまって支給する給与		所定内給与		特別給与	
	前年同月比		前年同月比		前年同月比		前年同月差	
	円	%	円	%	円	%	円	円
調査産業計	257,017	1.4	255,815	1.7	235,997	1.1	1,202	△ 454
鉱業、採石業、砂利採取業	×	×	×	×	×	×	×	×
建設業	269,000	△ 1.7	269,000	△ 1.7	233,315	△ 8.9	0	0
製造業	277,668	2.3	276,600	2.6	242,903	0.2	1,068	△ 626
電気・ガス・熱供給・水道業	433,769	△ 6.4	433,769	△ 6.4	385,785	△ 3.4	0	0
情報通信業	437,654	14.4	430,597	15.6	398,239	17.7	7,057	△ 2,825
運輸業、郵便業	222,948	0.6	222,747	0.6	189,470	2.4	201	70
卸売業・小売業	159,428	△ 0.7	159,316	△ 0.6	150,246	△ 0.7	112	△ 3
金融業、保険業	343,588	△ 1.7	327,146	△ 2.5	308,038	△ 3.2	16,442	2,535
不動産業、物品賃貸業	254,678	△ 13.9	254,558	△ 12.0	244,337	△ 12.2	120	△ 6,490
学術研究、専門・技術サービス業	272,734	△ 2.5	271,804	△ 2.8	240,147	△ 0.2	930	718
宿泊業、飲食サービス業	117,804	△ 5.5	117,764	△ 5.5	111,612	△ 6.3	40	△ 8
生活関連サービス業、娯楽業	187,900	△ 3.9	187,826	0.9	179,605	0.7	74	△ 9,373
教育、学習支援業	369,350	3.9	369,350	3.9	356,946	3.6	0	0
医療、福祉	274,695	1.2	274,690	1.3	261,306	1.1	5	5
複合サービス事業	312,497	△ 2.9	302,436	△ 2.3	292,303	△ 1.7	10,061	△ 1,891
サービス業(他に分類されないもの)	161,894	△ 1.1	161,595	△ 1.2	146,116	△ 2.3	299	50

## 2 労働時間の動き

10月の総実労働時間は、156.4時間（30人以上159.1時間）で前年同月比は1.0%増（2.2%増）であった。

所定内労働時間は145.6時間（30人以上146.6時間）で前年同月比は0.3%増（1.0%増）、所定外労働時間は10.8時間（30人以上12.5時間）で前年同月比は11.3%増（19.0%増）であった。

また、出勤日数は、20.2日（30人以上20.1日）で前年同月差は0.0日（0.3日増）であった。

（事業所規模 5人以上）

	総実労働時間		所定内労働時間		所定外労働時間		出勤日数	
	前年同月比		前年同月比		前年同月比		前年同月差	
	時間	%	時間	%	時間	%	日	日
調査産業計	156.4	1.0	145.6	0.3	10.8	11.3	20.2	0.0
鉱業、採石業、砂利採取業	×	×	×	×	×	×	×	×
建設業	176.5	△ 0.6	159.0	△ 1.4	17.5	6.7	21.6	△ 0.3
製造業	172.9	2.3	156.0	0.3	16.9	25.2	20.7	0.1
電気・ガス・熱供給・水道業	167.7	5.4	154.9	4.5	12.8	17.4	20.5	1.0
情報通信業	171.5	0.5	153.7	0.9	17.8	△ 3.2	20.0	0.2
運輸業、郵便業	180.7	3.5	154.8	0.3	25.9	26.3	21.2	△ 0.1
卸売業・小売業	143.8	△ 3.7	137.1	△ 3.7	6.7	△ 5.6	20.3	△ 0.7
金融業、保険業	150.6	△ 2.8	140.8	△ 3.8	9.8	13.9	18.8	△ 0.4
不動産業、物品賃貸業	169.6	2.1	162.2	3.6	7.4	△ 23.0	21.8	0.4
学術研究、専門・技術サービス業	167.9	△ 0.9	151.1	△ 2.2	16.8	12.7	20.7	△ 0.1
宿泊業、飲食サービス業	122.0	△ 4.6	117.5	△ 4.1	4.5	△ 15.1	18.4	△ 1.4
生活関連サービス業、娯楽業	143.5	△ 5.4	137.8	△ 3.9	5.7	△ 30.5	20.9	△ 0.5
教育、学習支援業	173.6	17.7	156.9	17.6	16.7	19.3	20.4	2.5
医療、福祉	148.2	2.7	144.2	2.4	4.0	14.3	19.7	0.4
複合サービス事業	170.4	△ 3.6	164.7	△ 2.3	5.7	△ 29.6	20.8	△ 0.7
サービス業（他に分類されないもの）	151.0	△ 2.4	139.2	△ 4.0	11.8	20.3	20.1	△ 0.1

※事業所規模「5人以上」には30人以上の事業所も含む

（事業所規模 30人以上）

	総実労働時間		所定内労働時間		所定外労働時間		出勤日数	
	前年同月比		前年同月比		前年同月比		前年同月差	
	時間	%	時間	%	時間	%	日	日
調査産業計	159.1	2.2	146.6	1.0	12.5	19.0	20.1	0.3
鉱業、採石業、砂利採取業	×	×	×	×	×	×	×	×
建設業	181.8	0.8	162.2	△ 0.9	19.6	17.4	21.9	△ 0.7
製造業	173.6	3.2	155.6	0.8	18.0	29.6	20.5	0.2
電気・ガス・熱供給・水道業	163.8	△ 0.8	153.8	1.8	10.0	△ 29.5	20.3	0.5
情報通信業	182.1	5.3	158.3	3.1	23.8	22.1	20.9	1.0
運輸業、郵便業	180.6	2.3	153.2	△ 0.7	27.4	23.5	20.9	△ 0.3
卸売業・小売業	136.7	0.8	129.3	0.1	7.4	15.7	20.7	0.6
金融業、保険業	159.1	3.1	147.9	1.8	11.2	24.5	19.9	0.8
不動産業、物品賃貸業	153.7	1.2	147.4	2.0	6.3	△ 13.7	20.2	0.5
学術研究、専門・技術サービス業	180.8	△ 0.8	153.9	2.2	26.9	△ 14.6	20.7	0.4
宿泊業、飲食サービス業	115.9	△ 8.4	111.6	△ 8.2	4.3	△ 10.4	17.2	△ 0.8
生活関連サービス業、娯楽業	150.1	1.5	144.9	1.8	5.2	△ 7.1	21.8	0.4
教育、学習支援業	173.6	13.2	154.1	11.4	19.5	30.0	20.0	2.1
医療、福祉	149.9	1.7	145.7	1.6	4.2	10.5	19.4	0.5
複合サービス事業	179.2	0.1	173.0	0.4	6.2	△ 8.8	21.7	△ 0.1
サービス業（他に分類されないもの）	144.7	△ 0.2	131.5	△ 1.9	13.2	18.9	19.4	△ 0.1

### 3 雇用の動き

10月末の推計労働者数は541,948人(30人以上304,017人)で前年同月比は1.8%増(0.9%増)であった。

常用労働者のうち、パートタイム労働者数は141,911人(30人以上70,184人)でパート比率は26.2%(30人以上23.1%)であった。

また、入職率は1.81%(30人以上1.74%)、離職率は1.64%(30人以上1.52%)であった。

(事業所規模 5人以上)

	常用労働者数		パートタイム労働者数		入職率	離職率
	人	前年同月比	人	パート比率		
調査産業計	541,948	1.8	141,911	26.2	1.81	1.64
鉱業、採石業、砂利採取業	×	×	×	×	×	×
建設業	32,367	5.8	2,290	7.1	1.35	1.88
製造業	85,718	△ 2.4	12,191	14.2	1.36	0.97
電気・ガス・熱供給・水道業	2,641	△ 13.9	48	1.8	0.53	0.00
情報通信業	6,770	△ 3.6	128	1.9	0.41	0.21
運輸業、郵便業	24,900	△ 6.2	3,255	13.1	0.77	1.86
卸売業・小売業	100,543	0.2	45,621	45.4	2.05	2.66
金融業、保険業	16,561	8.3	3,319	20.0	1.04	2.07
不動産業、物品賃貸業	6,530	1.5	1,045	16.0	1.41	1.17
学術研究、専門・技術サービス業	10,221	△ 0.4	2,033	19.9	0.15	1.48
宿泊業、飲食サービス業	42,852	6.0	25,074	58.5	3.55	2.69
生活関連サービス業、娯楽業	17,584	1.2	6,841	38.9	3.00	2.16
教育、学習支援業	49,929	11.7	8,406	16.8	2.44	0.19
医療、福祉	102,770	3.7	21,797	21.2	1.51	0.96
複合サービス事業	13,310	△ 4.4	847	6.4	0.86	2.50
サービス業(他に分類されないもの)	28,853	△ 2.5	9,016	31.2	2.46	2.59

※事業所規模「5人以上」には30人以上の事業所も含む

(事業所規模 30人以上)

	常用労働者数		パートタイム労働者数		入職率	離職率
	人	前年同月比	人	パート比率		
調査産業計	304,017	0.9	70,184	23.1	1.74	1.52
鉱業、採石業、砂利採取業	×	×	×	×	×	×
建設業	9,436	△ 2.2	566	6.0	0.69	3.29
製造業	70,492	△ 3.1	10,475	14.9	1.23	0.98
電気・ガス・熱供給・水道業	1,847	△ 14.1	36	1.9	0.00	0.00
情報通信業	5,063	△ 2.4	128	2.5	0.55	0.28
運輸業、郵便業	17,832	△ 8.1	2,744	15.4	0.89	1.42
卸売業・小売業	35,533	△ 2.5	20,058	56.4	1.77	2.10
金融業、保険業	8,252	14.7	1,997	24.2	1.25	2.20
不動産業、物品賃貸業	2,603	7.4	581	22.3	0.54	0.19
学術研究、専門・技術サービス業	3,860	△ 2.3	396	10.3	0.41	0.54
宿泊業、飲食サービス業	14,221	5.7	9,356	65.8	4.06	5.28
生活関連サービス業、娯楽業	7,652	△ 2.5	2,162	28.3	1.69	1.72
教育、学習支援業	27,033	17.7	3,670	13.6	3.88	0.35
医療、福祉	71,598	3.1	11,035	15.4	1.36	1.07
複合サービス事業	9,832	△ 2.5	363	3.7	0.54	1.06
サービス業(他に分類されないもの)	18,689	3.3	6,617	35.4	3.37	2.88









# 指数

## 4 産業別常用雇用指数

### 1 - 1 事業所規模 5人以上

平成22年 = 100

	調査業 産計	鉱業、 採石、 砂利採取 業	建設 業	製造 業	電気・力 ス・熱供 給・水通 業	情報通 信業	運輸 郵便業	卸売業 ・小売業	金融業 ・保険業	不動産 業、物 産業	学術研 究、専 門・技 術サー ビス業	宿泊業、 飲食サー ビス業	生活開 連サー ビス業、 娯楽業	教育、 学習支 援業	医療、 福祉	複合サ ービス業	サービ ス業(他 に分類 されない もの)
1 9	99.2	x	118.4	100.9	62.6	108.8	101.6	104.0	109.1	-	-	-	-	84.9	99.2	93.2	-
2 0	100.7	x	112.3	104.3	46.1	131.9	99.8	102.3	115.9	-	-	-	-	91.1	100.9	86.6	-
2 1	101.1	x	101.7	101.7	101.7	123.6	98.3	104.1	99.1	-	-	-	-	95.9	102.2	95.3	-
2 2	100.0	x	100.0	100.0	100.0	100.0	100.0	100.0	100.0	100.0	100.0	100.0	100.0	100.0	100.0	100.0	100.0
2 3	99.8	x	99.5	100.8	84.9	93.6	100.2	98.3	97.0	100.3	95.5	94.2	96.2	103.9	103.4	99.7	103.7
2 4	99.9	x	99.7	97.6	101.1	100.5	100.9	94.6	116.5	101.6	96.4	87.8	96.2	107.4	108.5	98.3	104.7
平成24年																	
1月	100.9	x	97.9	99.0	101.8	99.8	101.5	95.8	117.1	103.3	96.5	92.7	95.5	106.7	109.4	98.1	105.8
2月	100.5	x	97.0	98.3	102.1	101.4	99.3	94.9	117.0	103.4	96.3	91.7	96.0	107.0	109.4	98.3	107.1
3月	98.5	x	97.7	97.5	101.8	101.1	102.0	95.4	115.5	102.8	93.8	87.8	97.4	89.8	107.2	97.3	106.7
4月	100.1	x	97.8	99.1	102.4	102.3	102.7	96.4	117.6	99.9	95.1	86.8	96.0	104.9	106.9	98.3	107.0
5月	100.3	x	98.2	99.1	103.9	103.6	101.7	95.2	117.0	101.9	95.2	86.9	98.4	105.8	108.4	98.5	108.1
6月	100.6	x	99.7	98.7	103.9	102.8	101.1	95.2	117.1	102.6	97.6	87.5	95.9	109.6	108.5	98.8	106.4
7月	100.0	x	99.9	97.6	97.3	103.4	101.5	95.1	116.3	101.1	96.3	87.6	95.2	107.5	108.8	98.8	103.9
8月	99.4	x	100.3	97.1	100.7	100.3	101.5	93.4	115.8	100.4	95.7	87.0	94.1	107.8	108.1	98.7	103.2
9月	99.2	x	100.6	96.8	100.4	97.0	100.4	93.0	115.1	100.0	96.7	83.7	96.2	111.7	108.3	98.4	102.5
10月	99.2	x	98.8	96.2	100.1	98.9	100.5	92.4	114.3	102.5	97.6	86.0	96.1	112.6	109.1	97.9	101.4
11月	100.1	x	104.1	95.7	99.8	97.5	100.8	94.1	117.6	100.1	98.3	87.0	97.5	113.3	108.9	98.3	102.1
12月	99.9	x	104.0	95.6	99.2	98.3	97.6	94.3	117.3	100.6	98.1	88.3	96.1	111.7	109.0	98.3	102.2
平成25年																	
1月	99.6	x	104.5	94.1	98.9	97.7	98.0	93.9	117.5	100.8	98.5	87.4	96.7	113.6	109.0	98.3	101.4
2月	99.5	x	104.9	93.9	98.9	96.7	96.6	93.5	116.6	100.4	97.2	86.1	97.2	113.8	109.7	99.2	101.3
3月	98.7	x	106.3	93.3	98.6	96.6	96.2	93.5	114.7	98.6	96.4	84.5	96.2	105.8	109.9	98.6	102.3
4月	100.4	x	106.7	93.4	86.9	96.8	95.9	94.1	122.4	101.3	94.6	86.1	95.9	123.4	110.5	95.5	103.3
5月	100.6	x	103.6	92.8	87.5	96.7	96.0	93.2	122.9	102.1	96.0	87.1	95.6	124.4	113.0	93.7	103.5
6月	100.5	x	101.7	92.4	87.8	95.7	96.4	91.8	122.0	104.1	98.7	87.7	96.8	124.5	114.0	94.4	104.4
7月	99.9	x	101.6	93.4	86.3	71.4	96.1	91.9	123.4	103.7	97.7	88.0	96.1	121.9	113.1	94.8	100.1
8月	100.4	x	102.7	92.6	85.8	95.3	96.5	93.8	125.2	104.3	98.5	89.2	96.2	118.4	113.0	94.7	100.2
9月	100.8	x	105.1	93.5	85.8	95.1	95.3	93.2	125.1	103.8	98.5	90.4	96.5	123.0	112.5	95.2	99.0
10月	101.0	x	104.5	93.9	86.2	95.3	94.3	92.6	123.8	104.0	97.2	91.2	97.3	125.8	113.1	93.6	98.9

### 1 - 2 事業所規模 30人以上

平成22年 = 100

	調査業 産計	鉱業、 採石、 砂利採取 業	建設 業	製造 業	電気・力 ス・熱供 給・水通 業	情報通 信業	運輸 郵便業	卸売業 ・小売業	金融業 ・保険業	不動産 業、物 産業	学術研 究、専 門・技 術サー ビス業	宿泊業、 飲食サー ビス業	生活開 連サー ビス業、 娯楽業	教育、 学習支 援業	医療、 福祉	複合サ ービス業	サービ ス業(他 に分類 されない もの)
1 9	97.7	x	104.6	96.8	39.5	141.9	93.1	102.1	138.5	-	-	-	-	92.1	99.3	92.5	-
2 0	101.8	x	103.2	101.2	41.9	152.2	94.4	106.1	149.5	-	-	-	-	97.1	101.9	92.2	-
2 1	102.4	x	102.1	100.7	98.4	138.6	96.3	106.2	98.9	-	-	-	-	99.0	104.5	97.4	-
2 2	100.0	x	100.0	100.0	100.0	100.0	100.0	100.0	100.0	100.0	100.0	100.0	100.0	100.0	100.0	100.0	100.0
2 3	100.5	x	104.6	100.1	99.7	96.5	99.1	97.2	100.0	94.5	90.4	97.1	94.9	103.2	104.9	96.8	102.5
2 4	102.8	x	100.3	96.8	100.4	109.7	100.2	93.8	154.0	94.4	89.9	102.5	92.0	109.4	114.9	96.8	101.1
平成24年																	
1月	102.9	x	99.0	97.1	99.2	110.6	99.6	95.8	155.2	95.2	90.6	103.0	93.0	105.0	114.5	95.5	104.1
2月	102.5	x	98.5	96.8	99.6	110.3	97.5	94.7	155.0	95.2	89.9	100.6	92.6	104.9	115.0	96.1	104.7
3月	101.6	x	102.2	96.1	99.2	109.9	102.0	94.4	152.8	95.4	86.5	101.1	92.6	91.9	114.4	94.8	104.4
4月	103.2	x	102.3	98.1	100.0	110.4	102.7	94.5	155.5	90.9	87.0	98.8	94.3	107.6	113.7	96.6	104.6
5月	103.4	x	103.3	97.7	102.2	111.0	101.2	93.3	155.3	92.8	87.3	100.0	94.2	108.0	115.7	97.3	105.0
6月	103.8	x	101.2	97.8	102.2	111.1	100.4	93.7	155.0	95.5	88.8	103.4	93.8	115.1	115.2	97.3	103.1
7月	103.1	x	100.6	97.5	100.1	110.7	100.2	93.9	154.6	94.5	88.5	102.7	91.7	110.9	115.6	97.4	99.4
8月	103.0	x	101.2	97.3	101.4	108.8	100.9	93.5	154.7	93.5	89.4	103.7	90.5	111.0	115.3	97.2	98.4
9月	103.0	x	99.9	97.1	100.9	109.6	100.4	93.1	154.3	94.6	91.8	103.7	90.9	115.3	114.9	96.9	97.7
10月	102.7	x	98.0	96.3	100.5	109.7	100.5	92.7	152.0	95.5	92.1	103.5	89.7	115.6	115.3	97.0	96.4
11月	102.5	x	98.8	95.0	100.0	107.5	100.9	92.8	151.9	95.4	93.8	105.4	90.9	115.7	115.1	97.6	97.4
12月	101.7	x	98.3	94.8	99.2	107.3	96.4	92.7	151.8	94.7	93.4	104.2	90.0	111.6	114.6	97.5	97.6
平成25年																	
1月	101.9	x	96.1	94.5	98.8	106.4	97.3	92.8	152.5	95.3	94.4	103.6	89.9	116.0	114.8	97.6	96.8
2月	101.9	x	98.1	94.2	98.8	106.3	95.7	92.2	151.9	95.2	93.8	102.4	89.7	117.2	116.0	98.7	96.4
3月	101.5	x	101.6	93.8	98.4	106.2	94.7	91.7	150.5	94.1	93.5	101.2	87.7	115.3	115.5	97.5	97.9
4月	103.7	x	103.2	94.0	86.8	107.9	94.4	91.6	175.9	100.9	92.3	101.0	89.8	137.0	116.2	94.8	100.3
5月	104.1	x	100.6	93.5	87.7	107.7	94.3	91.6	177.2	101.5	90.2	106.4	88.0	135.9	118.9	93.1	101.1
6月	104.2	x	98.4	93.0	88.1	107.7	94.4	91.8	174.2	101.9	91.0	107.7	88.3	136.2	119.3	94.1	102.5
7月	103.6	x	98.4	93.3	85.9	107.3	94.4	91.6	177.3	102.0	91.0	107.2	87.7	130.2	118.8	94.6	99.5
8月	103.4	x	98.8	92.3	86.3	107.0	94.1	91.6	176.7	102.5	91.2	112.7	87.4	130.2	118.5	94.5	98.8
9月	103.4	x	98.4	93.0	86.3	106.8	92.9	90.7	176.0	102.2	90.1	110.8	87.5	131.5	118.5	95.1	99.1
10月	103.6	x	95.8	93.3	86.3	107.1	92.4	90.4	174.4	102.6	90.0	109.4	87.5	136.1	118.9	94.6	99.6

第1表-1 産業、性別常用労働者の1人平均月間現金給与額

(事業所規模 5人以上)

(単位: 円)

産業	現金給与総額			きまって支給する給与			所定内給与	超過労働給与	特別に支払われた給与		
	計	男子	女子	計	男子	女子			計	男子	女子
TL 調査産業計	234,299	302,723	174,135	233,333	301,691	173,228	218,219	15,114	966	1,032	907
C 鉱業, 採石業, 砂利採取業	x	x	x	x	x	x	x	x	x	x	x
D 建設業	242,393	261,260	152,778	242,393	261,260	152,778	220,030	22,363	0	0	0
E 製造業	266,496	327,000	156,094	265,617	325,779	155,840	235,399	30,218	879	1,221	254
F 電気・ガス・熱供給・水道業	442,660	469,142	318,156	442,490	468,936	318,156	390,504	51,986	170	206	0
G 情報通信業	379,747	480,630	231,717	374,258	473,879	228,079	350,067	24,191	5,489	6,751	3,638
H 運輸業, 郵便業	227,845	247,556	143,744	227,701	247,437	143,497	196,293	31,408	144	119	247
I 卸売業, 小売業	182,074	261,205	129,135	182,004	261,104	129,086	173,683	8,321	70	101	49
J 金融業, 保険業	297,897	442,581	220,635	289,603	437,432	210,662	272,583	17,020	8,294	5,149	9,973
K 不動産業, 物品賃貸業	266,092	310,924	182,795	265,314	310,860	180,689	254,356	10,958	778	64	2,106
L 学術研究, 専門・技術サービス業	228,281	302,726	155,446	227,932	302,020	155,446	206,482	21,450	349	706	0
M 宿泊業, 飲食サービス業	113,916	160,542	93,720	113,881	160,452	93,709	108,131	5,750	35	90	11
N 生活関連サービス業, 娯楽業	170,191	211,229	142,514	165,789	208,856	136,743	157,738	8,051	4,402	2,373	5,771
O 教育, 学習支援業	337,349	406,451	281,718	336,023	405,254	280,289	327,645	8,378	1,326	1,197	1,429
P 医療, 福祉	248,607	364,842	214,021	248,601	364,842	214,013	237,870	10,731	6	0	8
Q 複合サービス事業	308,512	364,011	208,730	300,861	354,834	203,824	291,195	9,666	7,651	9,177	4,906
R サービス業(他に分類されないもの)	178,427	226,471	127,757	178,234	226,276	127,565	166,522	11,712	193	195	192
E09,10 食料品・たばこ	173,883	247,572	126,950	173,519	246,746	126,880	158,524	14,995	364	826	70
E11 繊維工業	158,365	260,590	129,160	158,365	260,590	129,160	153,620	4,745	0	0	0
E12 木材・木製品	240,471	260,283	158,339	237,731	257,266	156,745	223,049	14,682	2,740	3,017	1,594
E13 家具・装備品	x	x	x	x	x	x	x	x	x	x	x
E14 パルプ・紙	243,514	280,566	126,183	243,514	280,566	126,183	231,850	11,664	0	0	0
E15 印刷・同関連業	233,624	270,969	149,907	233,624	270,969	149,907	216,279	17,345	0	0	0
E16,17 化学, 石油・石炭	250,060	337,498	185,464	250,060	337,498	185,464	230,994	19,066	0	0	0
E18 プラスチック製品	213,586	268,141	141,738	213,586	268,141	141,738	195,146	18,440	0	0	0
E19 ゴム製品	262,483	334,300	164,706	257,818	327,065	163,541	220,517	37,301	4,665	7,235	1,165
E21 窯業・土石製品	235,716	243,036	173,850	235,716	243,036	173,850	212,940	22,776	0	0	0
E22 鉄鋼業	-	-	-	-	-	-	-	-	-	-	-
E23 非鉄金属製造業	-	-	-	-	-	-	-	-	-	-	-
E24 金属製品製造業	264,809	293,910	176,990	264,128	293,004	176,990	223,130	40,998	681	906	0
E25 はん用機械器具	323,063	384,676	185,268	322,557	384,676	183,632	286,303	36,254	506	0	1,636
E26 生産用機械器具	349,055	395,452	195,599	345,061	390,702	194,105	288,049	57,012	3,994	4,750	1,494
E27 業務用機械器具	-	-	-	-	-	-	-	-	-	-	-
E28 電子・デバイス	318,179	353,455	200,299	318,150	353,429	200,260	276,074	42,076	29	26	39
E29 電気機械器具	289,203	380,517	156,840	288,775	379,794	156,840	258,681	30,094	428	723	0
E30 情報通信機械器具	174,578	196,355	146,799	174,578	196,355	146,799	133,733	40,845	0	0	0
E31 輸送用機械器具	355,243	365,060	235,738	353,552	363,410	233,545	309,397	44,155	1,691	1,650	2,193
E32,20 その他の製造業	-	-	-	-	-	-	-	-	-	-	-
E S 1 E 一括分 1	306,940	355,728	162,137	306,940	355,728	162,137	286,810	20,130	0	0	0
I-1 卸売業	293,761	343,072	215,415	293,672	343,003	215,293	278,233	15,439	89	69	122
I-2 小売業	145,163	210,962	112,684	145,100	210,842	112,649	139,131	5,969	63	120	35
M75 宿泊業	140,265	209,718	97,118	140,265	209,718	97,118	130,964	9,301	0	0	0
MS M 一括分	103,460	132,859	92,580	103,412	132,719	92,566	99,071	4,341	48	140	14
P83 医療業	283,300	468,097	236,030	283,294	468,097	236,022	269,293	14,001	6	0	8
PS P 一括分	197,613	249,057	178,875	197,608	249,057	178,868	191,683	5,925	5	0	7
R91 職業紹介・派遣業	179,409	191,958	163,190	179,321	191,958	162,988	156,057	23,264	88	0	202
R92 その他の事業サービス	128,921	181,671	99,386	128,727	181,549	99,152	121,553	7,174	194	122	234
RS R 一括分	252,203	272,199	200,350	251,962	271,881	200,311	238,725	13,237	241	318	39
TK1 特掲産業 1	246,926	378,416	155,214	246,926	378,416	155,214	238,320	8,606	0	0	0
TK2 特掲産業 2	226,029	295,424	152,281	225,715	294,815	152,281	205,869	19,846	314	609	0
TK3 特掲産業 3	157,061	191,365	123,755	156,987	191,365	123,609	153,416	3,571	74	0	146
TK4 特掲産業 4	226,190	243,187	156,875	225,601	242,487	156,740	213,478	12,123	589	700	135

※事業所規模「5人以上」には30人以上の事業所も含む

第1表-2 産業、性別常用労働者の1人平均月間現金給与額

(事業所規模 30人以上)

(単位：円)

産業	現金給与総額			きまって支給する給与			所定内 給 与	超過労 働給与	特別に支払われた給与		
	計	男子	女子	計	男子	女子			計	男子	女子
TL 調査産業計	257,017	322,416	188,812	255,815	321,069	187,762	235,997	19,818	1,202	1,347	1,050
C 鉱業，採石業，砂利採取業	x	x	x	x	x	x	x	x	x	x	x
D 建設業	269,000	292,685	196,022	269,000	292,685	196,022	233,315	35,685	0	0	0
E 製造業	277,668	334,431	164,857	276,600	332,991	164,530	242,903	33,697	1,068	1,440	327
F 電気・ガス・熱供給・水道業	433,769	458,491	340,194	433,769	458,491	340,194	385,785	47,984	0	0	0
G 情報通信業	437,654	492,460	278,814	430,597	485,237	272,239	398,239	32,358	7,057	7,223	6,575
H 運輸業，郵便業	222,948	242,513	143,724	222,747	242,344	143,392	189,470	33,277	201	169	332
I 卸売業，小売業	159,428	217,316	110,508	159,316	217,252	110,355	150,246	9,070	112	64	153
J 金融業，保険業	343,588	472,969	249,500	327,146	464,919	226,955	308,038	19,108	16,442	8,050	22,545
K 不動産業，物品賃貸業	254,678	323,357	144,626	254,558	323,187	144,586	244,337	10,221	120	170	40
L 学術研究，専門・技術サービス業	272,734	341,236	188,251	271,804	339,552	188,251	240,147	31,657	930	1,684	0
M 宿泊業，飲食サービス業	117,804	174,986	88,321	117,764	174,934	88,287	111,612	6,152	40	52	34
N 生活関連サービス業，娯楽業	187,900	254,288	136,943	187,826	254,288	136,813	179,605	8,221	74	0	130
O 教育，学習支援業	369,350	431,701	298,039	369,350	431,701	298,039	356,946	12,404	0	0	0
P 医療，福祉	274,695	388,180	231,846	274,690	388,180	231,838	261,306	13,384	5	0	8
Q 複合サービス事業	312,497	368,610	204,905	302,436	356,934	197,941	292,303	10,133	10,061	11,676	6,964
R サービス業(他に分類されないもの)	161,894	206,932	116,271	161,595	206,624	115,980	146,116	15,479	299	308	291
E09,10 食料品・たばこ	186,288	247,122	138,713	185,800	246,139	138,611	166,219	19,581	488	983	102
E11 繊維工業	164,200	251,011	123,047	164,200	251,011	123,047	160,069	4,131	0	0	0
E12 木材・木製品	223,441	238,454	154,165	215,846	230,258	149,346	175,286	40,560	7,595	8,196	4,819
E13 家具・装備品	x	x	x	x	x	x	x	x	x	x	x
E14 パルプ・紙	243,514	280,566	126,183	243,514	280,566	126,183	231,850	11,664	0	0	0
E15 印刷・同関連業	233,624	270,969	149,907	233,624	270,969	149,907	216,279	17,345	0	0	0
E16,17 化学、石油・石炭	249,389	336,348	187,169	249,389	336,348	187,169	228,329	21,060	0	0	0
E18 プラスチック製品	213,586	268,141	141,738	213,586	268,141	141,738	195,146	18,440	0	0	0
E19 ゴム製品	262,483	334,300	164,706	257,818	327,065	163,541	220,517	37,301	4,665	7,235	1,165
E21 窯業・土石製品	245,395	251,814	190,495	245,395	251,814	190,495	219,055	26,340	0	0	0
E22 鉄鋼業	-	-	-	-	-	-	-	-	-	-	-
E23 非鉄金属製造業	-	-	-	-	-	-	-	-	-	-	-
E24 金属製品製造業	279,767	313,721	187,189	278,909	312,548	187,189	238,558	40,351	858	1,173	0
E25 はん用機械器具	303,534	372,188	169,064	302,925	372,188	167,262	269,483	33,442	609	0	1,802
E26 生産用機械器具	384,442	424,514	212,819	379,486	418,931	210,545	317,444	62,042	4,956	5,583	2,274
E27 業務用機械器具	-	-	-	-	-	-	-	-	-	-	-
E28 電子・デバイス	316,625	353,751	200,299	316,595	353,724	200,260	274,616	41,979	30	27	39
E29 電気機械器具	289,203	380,517	156,840	288,775	379,794	156,840	258,681	30,094	428	723	0
E30 情報通信機械器具	174,578	196,355	146,799	174,578	196,355	146,799	133,733	40,845	0	0	0
E31 輸送用機械器具	359,028	370,052	235,738	357,199	368,256	233,545	310,792	46,407	1,829	1,796	2,193
E32,20 その他の製造業	-	-	-	-	-	-	-	-	-	-	-
E S 1 E 一括分 1	270,338	310,425	165,998	270,338	310,425	165,998	240,365	29,973	0	0	0
I - 1 卸売業	244,083	293,526	158,757	243,926	293,483	158,403	225,976	17,950	157	43	354
I - 2 小売業	130,518	175,937	100,462	130,421	175,862	100,351	124,383	6,038	97	75	111
M75 宿泊業	145,612	214,592	96,159	145,612	214,592	96,159	134,679	10,933	0	0	0
MS M 一括分	89,837	111,597	82,096	89,757	111,463	82,035	88,413	1,344	80	134	61
P83 医療業	302,141	467,646	248,539	302,133	467,646	248,528	286,360	15,773	8	0	11
P S P 一括分	216,998	266,550	191,923	216,998	266,550	191,923	208,636	8,362	0	0	0
R91 職業紹介・派遣業	179,409	191,958	163,190	179,321	191,958	162,988	156,057	23,264	88	0	202
R92 その他の事業サービス	127,216	172,452	98,026	126,960	172,304	97,700	117,656	9,304	256	148	326
R S R 一括分	260,064	281,124	169,627	259,309	280,235	169,447	233,040	26,269	755	889	180
TK1 特掲産業 1	x	x	x	x	x	x	x	x	x	x	x
TK2 特掲産業 2	287,168	331,457	203,624	286,069	329,776	203,624	254,902	31,167	1,099	1,681	0
TK3 特掲産業 3	188,881	255,745	136,955	188,764	255,745	136,748	184,122	4,642	117	0	207
TK4 特掲産業 4	x	x	x	x	x	x	x	x	x	x	x

第2表-1 産業、性別常用労働者の1人平均月間出勤日数及び実労働時間数

(事業所規模 5人以上)

(単位：日・時間)

	産業	出勤日数			総実労働時間			所定内労働時間			所定外労働時間		
		計	男子	女子	計	男子	女子	計	男子	女子	計	男子	女子
TL	調査産業計	20.2	21.0	19.6	156.4	173.4	141.4	145.6	156.3	136.2	10.8	17.1	5.2
C	鉱業，採石業，砂利採取業	x	x	x	x	x	x	x	x	x	x	x	x
D	建設業	21.6	21.9	20.2	176.5	181.7	152.0	159.0	162.5	142.4	17.5	19.2	9.6
E	製造業	20.7	20.9	20.3	172.9	181.9	156.8	156.0	160.9	147.2	16.9	21.0	9.6
F	電気・ガス・熱供給・水道業	20.5	20.6	19.8	167.7	170.9	152.8	154.9	156.4	148.0	12.8	14.5	4.8
G	情報通信業	20.0	21.2	18.4	171.5	185.1	151.6	153.7	161.5	142.3	17.8	23.6	9.3
H	運輸業，郵便業	21.2	21.6	19.4	180.7	189.6	142.2	154.8	159.6	134.0	25.9	30.0	8.2
I	卸売業，小売業	20.3	21.2	19.8	143.8	163.6	130.6	137.1	150.6	128.1	6.7	13.0	2.5
J	金融業，保険業	18.8	20.5	17.9	150.6	174.4	137.8	140.8	158.1	131.5	9.8	16.3	6.3
K	不動産業，物品賃貸業	21.8	22.5	20.4	169.6	177.2	155.4	162.2	170.1	147.4	7.4	7.1	8.0
L	学術研究，専門・技術サービス業	20.7	20.9	20.4	167.9	177.4	158.6	151.1	157.3	145.1	16.8	20.1	13.5
M	宿泊業，飲食サービス業	18.4	19.8	17.8	122.0	141.6	113.5	117.5	133.2	110.7	4.5	8.4	2.8
N	生活関連サービス業，娯楽業	20.9	21.0	20.9	143.5	154.9	135.7	137.8	148.3	130.7	5.7	6.6	5.0
O	教育，学習支援業	20.4	21.2	19.7	173.6	188.5	161.7	156.9	162.2	152.6	16.7	26.3	9.1
P	医療，福祉	19.7	19.6	19.8	148.2	154.5	146.4	144.2	149.0	142.8	4.0	5.5	3.6
Q	複合サービス事業	20.8	20.9	20.8	170.4	172.1	167.4	164.7	166.4	161.8	5.7	5.7	5.6
R	サービス業(他に分類されないもの)	20.1	20.5	19.6	151.0	171.4	129.3	139.2	153.7	123.8	11.8	17.7	5.5
E09,10	食料品・たばこ	21.2	21.4	21.1	166.0	177.7	158.5	151.4	157.9	147.2	14.6	19.8	11.3
E11	繊維工業	20.8	21.2	20.7	158.2	168.7	155.2	153.9	164.0	151.0	4.3	4.7	4.2
E12	木材・木製品	21.6	21.3	22.6	176.8	176.4	178.6	166.9	165.1	174.2	9.9	11.3	4.4
E13	家具・装備品	x	x	x	x	x	x	x	x	x	x	x	x
E14	パルプ・紙	19.0	19.4	18.0	156.6	164.9	130.5	145.3	150.9	127.8	11.3	14.0	2.7
E15	印刷・同関連業	19.4	19.8	18.7	161.2	167.8	146.5	150.2	155.2	139.1	11.0	12.6	7.4
E16,17	化学、石油・石炭	20.4	21.3	19.8	167.3	182.4	156.2	156.2	165.4	149.5	11.1	17.0	6.7
E18	プラスチック製品	19.5	19.9	19.0	157.8	167.0	145.6	147.3	154.5	137.7	10.5	12.5	7.9
E19	ゴム製品	20.0	19.8	20.2	163.3	168.3	156.5	147.8	151.4	142.9	15.5	16.9	13.6
E21	窯業・土石製品	21.8	21.7	22.9	177.8	177.6	178.6	166.5	165.6	173.6	11.3	12.0	5.0
E22	鉄鋼業	-	-	-	-	-	-	-	-	-	-	-	-
E23	非鉄金属製造業	-	-	-	-	-	-	-	-	-	-	-	-
E24	金属製品製造業	20.3	20.7	19.1	179.5	187.3	156.0	155.0	158.7	143.9	24.5	28.6	12.1
E25	はん用機械器具	21.7	22.1	20.8	182.2	198.2	146.3	163.3	172.4	142.7	18.9	25.8	3.6
E26	生産用機械器具	21.7	21.7	21.7	198.0	205.7	172.3	162.5	164.4	156.2	35.5	41.3	16.1
E27	業務用機械器具	-	-	-	-	-	-	-	-	-	-	-	-
E28	電子・デバイス	19.3	19.6	18.2	166.3	174.1	140.2	148.9	153.9	132.1	17.4	20.2	8.1
E29	電気機械器具	19.9	20.0	19.7	168.2	175.5	157.6	154.0	157.6	148.8	14.2	17.9	8.8
E30	情報通信機械器具	23.0	23.6	22.3	225.2	235.4	212.3	181.0	188.6	171.4	44.2	46.8	40.9
E31	輸送用機械器具	20.9	21.0	20.1	183.9	184.9	172.4	164.7	165.3	157.5	19.2	19.6	14.9
E32,20	その他の製造業	-	-	-	-	-	-	-	-	-	-	-	-
ES1	E 一括分1	22.1	22.6	20.7	179.3	185.3	161.4	167.5	171.2	156.5	11.8	14.1	4.9
I-1	卸売業	20.1	20.5	19.3	160.9	171.8	143.5	149.9	155.9	140.3	11.0	15.9	3.2
I-2	小売業	20.4	21.5	19.9	138.2	158.6	128.1	132.9	147.4	125.7	5.3	11.2	2.4
M75	宿泊業	18.5	21.5	16.7	129.2	157.1	111.9	122.5	146.9	107.4	6.7	10.2	4.5
MS	M 一括分	18.4	18.9	18.2	119.1	132.8	114.2	115.5	125.4	111.9	3.6	7.4	2.3
P83	医療業	19.6	19.0	19.8	148.8	152.3	147.8	144.0	146.4	143.3	4.8	5.9	4.5
PS	P 一括分	19.9	20.4	19.7	147.4	157.0	143.9	144.5	151.9	141.8	2.9	5.1	2.1
R91	職業紹介・派遣業	18.4	18.0	18.8	154.6	157.7	150.5	137.9	136.4	139.7	16.7	21.3	10.8
R92	その他の事業サービス	19.9	21.1	19.2	137.0	177.8	114.2	125.8	154.9	109.5	11.2	22.9	4.7
RS	R 一括分	21.1	20.9	21.6	170.1	171.5	166.4	159.8	159.0	161.8	10.3	12.5	4.6
TK1	特掲産業1	19.1	21.0	17.7	137.8	165.1	118.7	132.2	159.4	113.2	5.6	5.7	5.5
TK2	特掲産業2	20.5	20.7	20.3	164.7	174.9	153.7	149.5	155.1	143.5	15.2	19.8	10.2
TK3	特掲産業3	19.9	20.5	19.3	132.5	144.9	120.7	130.3	141.6	119.4	2.2	3.3	1.3
TK4	特掲産業4	21.4	21.4	21.3	174.6	177.8	161.3	161.4	163.2	153.7	13.2	14.6	7.6

※事業所規模「5人以上」には30人以上の事業所も含む

第2表-2 産業、性別常用労働者の1人平均月間出勤日数及び実労働時間数

(事業所規模 30人以上)

(単位：日・時間)

	産業	出勤日数			総実労働時間			所定内労働時間			所定外労働時間		
		計	男子	女子	計	男子	女子	計	男子	女子	計	男子	女子
TL	調査産業計	20.1	20.8	19.4	159.1	174.1	143.3	146.6	155.7	137.1	12.5	18.4	6.2
C	鉱業，採石業，砂利採取業	x	x	x	x	x	x	x	x	x	x	x	x
D	建設業	21.9	21.8	22.1	181.8	184.5	173.7	162.2	160.6	167.3	19.6	23.9	6.4
E	製造業	20.5	20.6	20.3	173.6	180.7	159.4	155.6	159.3	148.3	18.0	21.4	11.1
F	電気・ガス・熱供給・水道業	20.3	20.5	19.5	163.8	167.4	150.0	153.8	155.9	145.9	10.0	11.5	4.1
G	情報通信業	20.9	21.2	20.0	182.1	186.3	169.7	158.3	161.1	150.1	23.8	25.2	19.6
H	運輸業，郵便業	20.9	21.3	19.1	180.6	190.8	139.8	153.2	158.6	131.7	27.4	32.2	8.1
I	卸売業，小売業	20.7	21.6	19.9	136.7	154.8	121.5	129.3	141.9	118.7	7.4	12.9	2.8
J	金融業，保険業	19.9	21.2	19.0	159.1	178.5	144.9	147.9	162.2	137.4	11.2	16.3	7.5
K	不動産業，物品賃貸業	20.2	20.7	19.3	153.7	165.3	135.3	147.4	158.1	130.4	6.3	7.2	4.9
L	学術研究，専門・技術サービス業	20.7	20.0	21.6	180.8	170.2	194.0	153.9	149.9	158.9	26.9	20.3	35.1
M	宿泊業，飲食サービス業	17.2	19.3	16.1	115.9	140.4	103.2	111.6	133.0	100.5	4.3	7.4	2.7
N	生活関連サービス業，娯楽業	21.8	23.1	20.8	150.1	171.8	133.4	144.9	164.3	130.0	5.2	7.5	3.4
O	教育，学習支援業	20.0	21.3	18.5	173.6	191.6	152.9	154.1	164.0	142.7	19.5	27.6	10.2
P	医療，福祉	19.4	19.6	19.4	149.9	155.7	147.7	145.7	149.9	144.1	4.2	5.8	3.6
Q	複合サービス事業	21.7	21.8	21.6	179.2	181.1	175.7	173.0	174.8	169.6	6.2	6.3	6.1
R	サービス業(他に分類されないもの)	19.4	19.6	19.2	144.7	164.7	124.5	131.5	145.5	117.4	13.2	19.2	7.1
E09,10	食料品・たばこ	21.5	21.4	21.6	175.0	180.6	170.6	155.9	157.4	154.8	19.1	23.2	15.8
E11	繊維工業	20.3	20.8	20.0	154.7	165.5	149.7	151.4	161.6	146.6	3.3	3.9	3.1
E12	木材・木製品	23.2	23.1	23.4	197.7	201.3	181.3	170.3	170.8	168.1	27.4	30.5	13.2
E13	家具・装備品	x	x	x	x	x	x	x	x	x	x	x	x
E14	パルプ・紙	19.0	19.4	18.0	156.6	164.9	130.5	145.3	150.9	127.8	11.3	14.0	2.7
E15	印刷・同関連業	19.4	19.8	18.7	161.2	167.8	146.5	150.2	155.2	139.1	11.0	12.6	7.4
E16,17	化学、石油・石炭	20.9	21.5	20.5	172.3	185.7	162.7	160.0	166.6	155.3	12.3	19.1	7.4
E18	プラスチック製品	19.5	19.9	19.0	157.8	167.0	145.6	147.3	154.5	137.7	10.5	12.5	7.9
E19	ゴム製品	20.0	19.8	20.2	163.3	168.3	156.5	147.8	151.4	142.9	15.5	16.9	13.6
E21	窯業・土石製品	19.7	19.5	20.9	162.9	161.8	172.4	155.3	154.9	158.1	7.6	6.9	14.3
E22	鉄鋼業	-	-	-	-	-	-	-	-	-	-	-	-
E23	非鉄金属製造業	-	-	-	-	-	-	-	-	-	-	-	-
E24	金属製品製造業	19.6	19.8	19.4	167.5	170.6	159.2	149.4	150.9	145.3	18.1	19.7	13.9
E25	はん用機械器具	21.2	21.5	20.6	175.7	192.1	143.6	159.5	169.5	139.8	16.2	22.6	3.8
E26	生産用機械器具	21.5	21.6	20.9	197.7	206.2	161.3	161.4	164.1	149.7	36.3	42.1	11.6
E27	業務用機械器具	-	-	-	-	-	-	-	-	-	-	-	-
E28	電子・デバイス	19.3	19.6	18.2	164.6	172.3	140.2	148.3	153.5	132.1	16.3	18.8	8.1
E29	電気機械器具	19.9	20.0	19.7	168.2	175.5	157.6	154.0	157.6	148.8	14.2	17.9	8.8
E30	情報通信機械器具	23.0	23.6	22.3	225.2	235.4	212.3	181.0	188.6	171.4	44.2	46.8	40.9
E31	輸送用機械器具	20.8	20.9	20.1	183.7	184.7	172.4	163.7	164.2	157.5	20.0	20.5	14.9
E32,20	その他の製造業	-	-	-	-	-	-	-	-	-	-	-	-
ES1	E 一括分1	21.8	22.4	20.2	182.8	192.3	158.4	165.3	170.6	151.7	17.5	21.7	6.7
I-1	卸売業	19.9	20.7	18.6	161.2	175.0	137.3	147.4	155.7	133.0	13.8	19.3	4.3
I-2	小売業	20.9	22.1	20.1	128.3	143.8	118.2	123.1	134.4	115.7	5.2	9.4	2.5
M75	宿泊業	18.1	20.9	16.1	131.1	161.6	109.1	123.7	152.0	103.3	7.4	9.6	5.8
MS	M 一括分	16.3	16.8	16.1	100.6	106.5	98.6	99.4	102.6	98.3	1.2	3.9	0.3
P83	医療業	19.2	19.0	19.2	149.6	152.7	148.7	145.1	146.7	144.6	4.5	6.0	4.1
PS	P 一括分	20.0	20.6	19.8	150.4	160.3	145.5	146.9	154.8	143.0	3.5	5.5	2.5
R91	職業紹介・派遣業	18.4	18.0	18.8	154.6	157.7	150.5	137.9	136.4	139.7	16.7	21.3	10.8
R92	その他の事業サービス	19.7	20.5	19.2	136.3	170.8	114.0	124.4	150.0	107.9	11.9	20.8	6.1
RS	R 一括分	19.9	19.8	20.4	160.7	161.2	158.7	147.9	146.9	152.0	12.8	14.3	6.7
TK1	特掲産業1	x	x	x	x	x	x	x	x	x	x	x	x
TK2	特掲産業2	20.0	19.0	21.9	176.0	161.4	203.4	149.6	141.7	164.3	26.4	19.7	39.1
TK3	特掲産業3	21.9	23.4	20.8	147.8	174.6	127.0	144.8	169.0	126.1	3.0	5.6	0.9
TK4	特掲産業4	x	x	x	x	x	x	x	x	x	x	x	x

第3表-1 産業、性別常用労働者数及びパートタイム労働者比率

(事業所規模 5人以上)

	産業	前月末常用労働者数			本月中増加労働者数			本月中減少労働者数		
		計	男子	女子	計	男子	女子	計	男子	女子
T L	調 査 産 業 計	541,039	253,534	287,505	9,777	3,618	6,159	8,868	3,983	4,885
C	鉱業, 採石業, 砂利採取業	x	x	x	x	x	x	x	x	x
D	建 設 業	32,542	27,032	5,510	438	119	319	613	563	50
E	製 造 業	85,384	55,262	30,122	1,158	567	591	824	563	261
F	電気・ガス・熱供給・水道業	2,627	2,165	462	14	14	0	0	0	0
G	情 報 通 信 業	6,756	4,022	2,734	28	8	20	14	8	6
H	運 輸 業, 郵 便 業	25,174	20,416	4,758	195	152	43	469	418	51
I	卸 売 業, 小 売 業	101,164	40,623	60,541	2,069	584	1,485	2,690	978	1,712
J	金 融 業, 保 険 業	16,733	5,819	10,914	174	62	112	346	110	236
K	不 動 産 業, 物 品 賃 貸 業	6,514	4,212	2,302	92	79	13	76	23	53
L	学術研究, 専門・技術サービス業	10,358	5,117	5,241	16	16	0	153	73	80
M	宿 泊 業, 飲 食 サ ー ビ ス 業	42,488	12,918	29,570	1,509	222	1,287	1,145	265	880
N	生活関連サービス業, 娯楽業	17,437	6,961	10,476	523	352	171	376	168	208
O	教 育, 学 習 支 援 業	48,829	21,659	27,170	1,192	761	431	92	33	59
P	医 療, 福 祉	102,212	23,428	78,784	1,541	297	1,244	983	146	837
Q	複 合 サ ー ビ ス 事 業	13,533	8,701	4,832	116	24	92	339	177	162
R	サービス業(他に分類されないもの)	28,890	14,869	14,021	711	360	351	748	458	290
E09,10	食 料 品 ・ た ば こ	17,195	6,791	10,404	504	63	441	234	159	75
E11	織 維 工 業	4,464	1,000	3,464	11	2	9	60	29	31
E12	木 材 ・ 木 製 品	2,007	1,623	384	3	3	0	65	65	0
E13	家 具 ・ 装 備 品	x	x	x	x	x	x	x	x	x
E14	パ ル プ ・ 紙	1,052	800	252	0	0	0	4	4	0
E15	印 刷 ・ 同 関 連 業	2,065	1,432	633	6	2	4	19	19	0
E16,17	化 学, 石 油 ・ 石 炭	5,574	2,371	3,203	63	16	47	43	13	30
E18	プ ラ ス チ ッ ク 製 品	2,203	1,255	948	8	2	6	21	15	6
E19	ゴ ム 製 品	1,960	1,121	839	2	2	0	35	3	32
E21	窯 業 ・ 土 石 製 品	2,811	2,511	300	103	103	0	54	54	0
E22	鉄 鋼 業	-	-	-	-	-	-	-	-	-
E23	非 鉄 金 属 製 造 業	-	-	-	-	-	-	-	-	-
E24	金 属 製 品 製 造 業	5,748	4,307	1,441	128	114	14	25	16	9
E25	は ん 用 機 械 器 具	1,710	1,181	529	37	27	10	7	5	2
E26	生 産 用 機 械 器 具	6,732	5,165	1,567	38	38	0	37	29	8
E27	業 務 用 機 械 器 具	-	-	-	-	-	-	-	-	-
E28	電 子 ・ デ バ イ ス	12,826	9,860	2,966	153	127	26	133	88	45
E29	電 気 機 械 器 具	2,919	1,730	1,189	51	25	26	15	9	6
E30	情 報 通 信 機 械 器 具	533	294	239	9	9	0	10	0	10
E31	輸 送 用 機 械 器 具	12,452	11,508	944	32	25	7	52	46	6
E32,20	そ の 他 の 製 造 業	-	-	-	-	-	-	-	-	-
E S 1	E 一 括 分 1	2,789	2,086	703	8	7	1	7	6	1
I-1	卸 売 業	25,032	15,443	9,589	703	36	667	665	173	492
I-2	小 売 業	76,132	25,180	50,952	1,366	548	818	2,025	805	1,220
M75	宿 泊 業	12,255	4,680	7,575	164	68	96	430	138	292
MS	M 一 括 分	30,233	8,238	21,995	1,345	154	1,191	715	127	588
P83	医 療 業	60,813	12,382	48,431	962	187	775	599	103	496
PS	P 一 括 分	41,399	11,046	30,353	579	110	469	384	43	341
R91	職 業 紹 介 ・ 派 遣 業	4,440	2,480	1,960	261	154	107	214	81	133
R92	そ の 他 の 事 業 サ ー ビ ス	14,595	5,252	9,343	398	167	231	304	160	144
RS	R 一 括 分	9,855	7,137	2,718	52	39	13	230	217	13
TK1	特 掲 産 業 1	401	163	238	6	6	0	0	0	0
TK2	特 掲 産 業 2	8,107	4,173	3,934	3	3	0	138	65	73
TK3	特 掲 産 業 3	8,406	4,075	4,331	397	305	92	143	48	95
TK4	特 掲 産 業 4	3,467	2,793	674	5	5	0	94	94	0

※事業所規模「5人以上」には30人以上の事業所も含む

(単位： 人・%)

本月末常用労働者数			うちパートタイム労働者数			パートタイム労働者比率			
計	男子	女子	計	男子	女子	計	男子	女子	
541,948	253,169	288,779	141,911	27,826	114,085	26.2	11.0	39.5	T L
x	x	x	x	x	x	x	x	x	C
32,367	26,588	5,779	2,290	724	1,566	7.1	2.7	27.1	D
85,718	55,266	30,452	12,191	2,065	10,126	14.2	3.7	33.3	E
2,641	2,179	462	48	18	30	1.8	0.8	6.5	F
6,770	4,022	2,748	128	20	108	1.9	0.5	3.9	G
24,900	20,150	4,750	3,255	1,402	1,853	13.1	7.0	39.0	H
100,543	40,229	60,314	45,621	8,951	36,670	45.4	22.3	60.8	I
16,561	5,771	10,790	3,319	117	3,202	20.0	2.0	29.7	J
6,530	4,268	2,262	1,045	389	656	16.0	9.1	29.0	K
10,221	5,060	5,161	2,033	247	1,786	19.9	4.9	34.6	L
42,852	12,875	29,977	25,074	5,185	19,889	58.5	40.3	66.3	M
17,584	7,145	10,439	6,841	2,175	4,666	38.9	30.4	44.7	N
49,929	22,387	27,542	8,406	1,110	7,296	16.8	5.0	26.5	O
102,770	23,579	79,191	21,797	3,238	18,559	21.2	13.7	23.4	P
13,310	8,548	4,762	847	246	601	6.4	2.9	12.6	Q
28,853	14,771	14,082	9,016	1,939	7,077	31.2	13.1	50.3	R
17,465	6,695	10,770	6,480	1,377	5,103	37.1	20.6	47.4	E09, 10
4,415	973	3,442	882	31	851	20.0	3.2	24.7	E11
1,945	1,561	384	16	10	6	0.8	0.6	1.6	E12
x	x	x	x	x	x	x	x	x	E13
1,048	796	252	194	21	173	18.5	2.6	68.7	E14
2,052	1,415	637	311	61	250	15.2	4.3	39.2	E15
5,594	2,374	3,220	1,687	176	1,511	30.2	7.4	46.9	E16, 17
2,190	1,242	948	362	46	316	16.5	3.7	33.3	E18
1,927	1,120	807	14	0	14	0.7	0.0	1.7	E19
2,860	2,560	300	104	80	24	3.6	3.1	8.0	E21
-	-	-	-	-	-	-	-	-	E22
-	-	-	-	-	-	-	-	-	E23
5,851	4,405	1,446	344	50	294	5.9	1.1	20.3	E24
1,740	1,203	537	259	2	257	14.9	0.2	47.9	E25
6,733	5,174	1,559	270	0	270	4.0	0.0	17.3	E26
-	-	-	-	-	-	-	-	-	E27
12,846	9,899	2,947	514	162	352	4.0	1.6	11.9	E28
2,955	1,746	1,209	382	10	372	12.9	0.6	30.8	E29
532	303	229	33	1	32	6.2	0.3	14.0	E30
12,432	11,487	945	20	5	15	0.2	0.0	1.6	E31
-	-	-	-	-	-	-	-	-	E32, 20
2,790	2,087	703	318	33	285	11.4	1.6	40.5	E S 1
25,070	15,306	9,764	3,221	915	2,306	12.8	6.0	23.6	I-1
75,473	24,923	50,550	42,400	8,036	34,364	56.2	32.2	68.0	I-2
11,989	4,610	7,379	5,148	1,360	3,788	42.9	29.5	51.3	M75
30,863	8,265	22,598	19,926	3,825	16,101	64.6	46.3	71.2	MS
61,176	12,466	48,710	9,130	1,174	7,956	14.9	9.4	16.3	P83
41,594	11,113	30,481	12,667	2,064	10,603	30.5	18.6	34.8	P S
4,487	2,553	1,934	397	109	288	8.8	4.3	14.9	R91
14,689	5,259	9,430	7,898	1,396	6,502	53.8	26.5	69.0	R92
9,677	6,959	2,718	721	434	287	7.5	6.2	10.6	R S
407	169	238	166	20	146	40.8	11.8	61.3	T K1
7,972	4,111	3,861	1,579	188	1,391	19.8	4.6	36.0	T K2
8,660	4,332	4,328	3,816	1,668	2,148	44.1	38.5	49.6	T K3
3,378	2,704	674	288	149	139	8.5	5.5	20.6	T K4

第3表-2 産業、性別常用労働者数及びパートタイム労働者比率

(事業所規模 30人以上)

	産業	前月末常用労働者数			本月中増加労働者数			本月中減少労働者数		
		計	男子	女子	計	男子	女子	計	男子	女子
TL	調査産業計	303,374	154,905	148,469	5,265	2,465	2,800	4,622	2,203	2,419
C	鉱業, 採石業, 砂利採取業	x	x	x	x	x	x	x	x	x
D	建設業	9,688	7,345	2,343	67	17	50	319	269	50
E	製造業	70,319	46,881	23,438	864	365	499	691	452	239
F	電気・ガス・熱供給・水道業	1,847	1,461	386	0	0	0	0	0	0
G	情報通信業	5,049	3,759	1,290	28	8	20	14	8	6
H	運輸業, 郵便業	17,927	14,382	3,545	159	116	43	254	203	51
I	卸売業, 小売業	35,649	16,308	19,341	632	326	306	748	339	409
J	金融業, 保険業	8,331	3,503	4,828	104	62	42	183	86	97
K	不動産業, 物品賃貸業	2,594	1,600	994	14	1	13	5	1	4
L	学術研究, 専門・技術サービス業	3,865	2,133	1,732	16	16	0	21	16	5
M	宿泊業, 飲食サービス業	14,397	4,885	9,512	584	201	383	760	235	525
N	生活関連サービス業, 娯楽業	7,655	3,318	4,337	129	112	17	132	101	31
O	教育, 学習支援業	26,112	13,872	12,240	1,013	643	370	92	33	59
P	医療, 福祉	71,386	19,520	51,866	974	297	677	762	146	616
Q	複合サービス事業	9,884	6,501	3,383	53	24	29	105	68	37
R	サービス業(他に分類されないもの)	18,598	9,367	9,231	627	276	351	536	246	290
E09,10	食料品・たばこ	12,822	5,714	7,108	412	63	349	234	159	75
E11	繊維工業	2,655	863	1,792	11	2	9	38	29	9
E12	木材・木製品	713	586	127	3	3	0	3	3	0
E13	家具・装備品	x	x	x	x	x	x	x	x	x
E14	パルプ・紙	1,052	800	252	0	0	0	4	4	0
E15	印刷・同関連業	2,065	1,432	633	6	2	4	19	19	0
E16,17	化学、石油・石炭	5,007	2,091	2,916	63	16	47	43	13	30
E18	プラスチック製品	2,203	1,255	948	8	2	6	21	15	6
E19	ゴム製品	1,960	1,121	839	2	2	0	35	3	32
E21	窯業・土石製品	1,003	898	105	5	5	0	5	5	0
E22	鉄鋼業	-	-	-	-	-	-	-	-	-
E23	非鉄金属製造業	-	-	-	-	-	-	-	-	-
E24	金属製品製造業	4,601	3,369	1,232	24	10	14	25	16	9
E25	はん用機械器具	1,417	937	480	37	27	10	7	5	2
E26	生産用機械器具	5,425	4,394	1,031	38	38	0	37	29	8
E27	業務用機械器具	-	-	-	-	-	-	-	-	-
E28	電子・デバイス	12,210	9,244	2,966	153	127	26	133	88	45
E29	電気機械器具	2,919	1,730	1,189	51	25	26	15	9	6
E30	情報通信機械器具	533	294	239	9	9	0	10	0	10
E31	輸送用機械器具	11,517	10,573	944	32	25	7	52	46	6
E32,20	その他の製造業	-	-	-	-	-	-	-	-	-
ES1	E 一括分 1	1,873	1,353	520	8	7	1	7	6	1
I-1	卸売業	9,135	5,753	3,382	101	36	65	250	69	181
I-2	小売業	26,514	10,555	15,959	531	290	241	498	270	228
M75	宿泊業	7,308	3,031	4,277	164	68	96	430	138	292
MS	M 一括分	7,089	1,854	5,235	420	133	287	330	97	233
P83	医療業	48,374	11,810	36,564	744	187	557	599	103	496
PS	P 一括分	23,012	7,710	15,302	230	110	120	163	43	120
R91	職業紹介・派遣業	4,440	2,480	1,960	261	154	107	214	81	133
R92	その他の事業サービス	11,020	4,337	6,683	322	91	231	228	84	144
RS	R 一括分	3,138	2,550	588	44	31	13	94	81	13
TK1	特掲産業 1	x	x	x	x	x	x	x	x	x
TK2	特掲産業 2	2,306	1,507	799	3	3	0	20	14	6
TK3	特掲産業 3	5,418	2,355	3,063	108	93	15	66	48	18
TK4	特掲産業 4	x	x	x	x	x	x	x	x	x



(単位：人・%)

本月末常用労働者数			うちパートタイム労働者数			パートタイム労働者比率			
計	男子	女子	計	男子	女子	計	男子	女子	
304,017	155,167	148,850	70,184	16,395	53,789	23.1	10.6	36.1	T L
x	x	x	x	x	x	x	x	x	C
9,436	7,093	2,343	566	0	566	6.0	0.0	24.2	D
70,492	46,794	23,698	10,475	1,893	8,582	14.9	4.0	36.2	E
1,847	1,461	386	36	18	18	1.9	1.2	4.7	F
5,063	3,759	1,304	128	20	108	2.5	0.5	8.3	G
17,832	14,295	3,537	2,744	1,150	1,594	15.4	8.0	45.1	H
35,533	16,295	19,238	20,058	6,013	14,045	56.4	36.9	73.0	I
8,252	3,479	4,773	1,997	117	1,880	24.2	3.4	39.4	J
2,603	1,600	1,003	581	95	486	22.3	5.9	48.5	K
3,860	2,133	1,727	396	116	280	10.3	5.4	16.2	L
14,221	4,851	9,370	9,356	2,553	6,803	65.8	52.6	72.6	M
7,652	3,329	4,323	2,162	339	1,823	28.3	10.2	42.2	N
27,033	14,482	12,551	3,670	503	3,167	13.6	3.5	25.2	O
71,598	19,671	51,927	11,035	2,142	8,893	15.4	10.9	17.1	P
9,832	6,457	3,375	363	43	320	3.7	0.7	9.5	Q
18,689	9,397	9,292	6,617	1,393	5,224	35.4	14.8	56.2	R
13,000	5,618	7,382	5,587	1,377	4,210	43.0	24.5	57.0	E09, 10
2,628	836	1,792	551	31	520	21.0	3.7	29.0	E11
713	586	127	16	10	6	2.2	1.7	4.7	E12
x	x	x	x	x	x	x	x	x	E13
1,048	796	252	194	21	173	18.5	2.6	68.7	E14
2,052	1,415	637	311	61	250	15.2	4.3	39.2	E15
5,027	2,094	2,933	1,550	176	1,374	30.8	8.4	46.8	E16, 17
2,190	1,242	948	362	46	316	16.5	3.7	33.3	E18
1,927	1,120	807	14	0	14	0.7	0.0	1.7	E19
1,003	898	105	55	31	24	5.5	3.5	22.9	E21
-	-	-	-	-	-	-	-	-	E22
-	-	-	-	-	-	-	-	-	E23
4,600	3,363	1,237	344	50	294	7.5	1.5	23.8	E24
1,447	959	488	259	2	257	17.9	0.2	52.7	E25
5,426	4,403	1,023	270	0	270	5.0	0.0	26.4	E26
-	-	-	-	-	-	-	-	-	E27
12,230	9,283	2,947	391	39	352	3.2	0.4	11.9	E28
2,955	1,746	1,209	382	10	372	12.9	0.6	30.8	E29
532	303	229	33	1	32	6.2	0.3	14.0	E30
11,497	10,552	945	20	5	15	0.2	0.0	1.6	E31
-	-	-	-	-	-	-	-	-	E32, 20
1,874	1,354	520	135	33	102	7.2	2.4	19.6	E S 1
8,986	5,720	3,266	1,700	541	1,159	18.9	9.5	35.5	I - 1
26,547	10,575	15,972	18,358	5,472	12,886	69.2	51.7	80.7	I - 2
7,042	2,961	4,081	3,571	1,113	2,458	50.7	37.6	60.2	M75
7,179	1,890	5,289	5,785	1,440	4,345	80.6	76.2	82.2	MS
48,519	11,894	36,625	5,523	1,006	4,517	11.4	8.5	12.3	P83
23,079	7,777	15,302	5,512	1,136	4,376	23.9	14.6	28.6	P S
4,487	2,553	1,934	397	109	288	8.8	4.3	14.9	R91
11,114	4,344	6,770	6,001	1,109	4,892	54.0	25.5	72.3	R92
3,088	2,500	588	219	175	44	7.1	7.0	7.5	R S
x	x	x	x	x	x	x	x	x	T K 1
2,289	1,496	793	117	71	46	5.1	4.7	5.8	T K 2
5,460	2,400	3,060	1,365	126	1,239	25.0	5.3	40.5	T K 3
x	x	x	x	x	x	x	x	x	T K 4

第4表 事業所規模、性別常用労働者の1人平均月間現金給与額

(単位：円)

	産業	現金給与総額			きまって支給する給与			所定内	超過労	特別に支払われた給与		
		計	男子	女子	計	男子	女子			計	男子	女子
(事業所規模 5～29人)												
TL	調査産業計	205,285	271,668	158,494	204,620	271,132	157,739	195,513	9,107	665	536	755
(事業所規模 30～99人)												
TL	調査産業計	229,914	284,120	172,844	228,726	283,279	171,292	213,506	15,220	1,188	841	1,552
(事業所規模 100人以上)												
TL	調査産業計	286,058	363,846	205,752	284,841	361,952	205,234	260,096	24,745	1,217	1,894	518

第5表 事業所規模、性別常用労働者の1人平均月間出勤日数及び実労働時間数

(単位：日・時間)

	産業	出勤日数			総実労働時間			所定内労働時間			所定外労働時間		
		計	男子	女子	計	男子	女子	計	男子	女子	計	男子	女子
(事業所規模 5～29人)													
TL	調査産業計	20.4	21.2	19.8	153.0	172.4	139.4	144.4	157.3	135.3	8.6	15.1	4.1
(事業所規模 30～99人)													
TL	調査産業計	20.3	21.1	19.5	157.3	174.4	139.3	145.1	155.5	134.2	12.2	18.9	5.1
(事業所規模 100人以上)													
TL	調査産業計	19.9	20.4	19.4	161.0	173.9	147.6	148.2	155.9	140.2	12.8	18.0	7.4

第6表 事業所規模、産業、就業形態別常用労働者の1人平均月間現金給与額

(単位：円)

	産業	一般労働者					パートタイム労働者				
		現金給与総額	決まって支給する給与	所定内給与	超過労働給与	特別に支払われた給与	現金給与総額	決まって支給する給与	所定内給与	超過労働給与	特別に支払われた給与
(事業所規模 5人以上)											
TL	調査産業計	285,649	284,364	264,716	19,648	1,285	89,117	89,053	86,757	2,296	64
E	製造業	291,563	290,573	257,040	33,533	990	113,528	113,330	103,339	9,991	198
I	卸売業，小売業	264,184	264,088	249,796	14,292	96	83,506	83,468	82,314	1,154	38
P	医療，福祉	286,389	286,382	273,096	13,286	7	105,908	105,908	104,827	1,081	0
(事業所規模 30人以上)											
TL	調査産業計	305,529	304,006	279,341	24,665	1,523	95,053	94,923	91,286	3,637	130
E	製造業	305,191	303,980	266,469	37,511	1,211	117,397	117,166	105,680	11,486	231
I	卸売業，小売業	263,656	263,510	244,200	19,310	146	79,082	78,996	77,819	1,177	86
P	医療，福祉	302,696	302,690	287,102	15,588	6	120,148	120,148	118,929	1,219	0

※事業所規模「5人以上」には30人以上の事業所も含む

第7表 事業所規模、産業、就業形態別常用労働者の1人平均月間出勤日数及び実労働時間数

(単位： 日・時間)

	産業	一般労働者				パートタイム労働者			
		出勤日数	総実労働時間数	所定内労働時間数	所定外労働時間数	出勤日数	総実労働時間数	所定内労働時間数	所定外労働時間数
(事業所規模 5人以上)									
T L	調 査 産 業 計	21.1	175.1	161.4	13.7	17.7	103.5	101.1	2.4
E	製 造 業	20.7	177.3	159.2	18.1	20.4	146.3	136.6	9.7
I	卸 売 業 , 小 売 業	21.4	174.3	163.5	10.8	19.0	107.3	105.5	1.8
P	医 療 , 福 祉	20.7	162.7	157.8	4.9	16.1	93.5	92.7	0.8
(事業所規模 30人以上)									
T L	調 査 産 業 計	20.8	175.2	160.1	15.1	17.9	105.3	101.6	3.7
E	製 造 業	20.5	177.4	158.3	19.1	20.5	151.3	140.0	11.3
I	卸 売 業 , 小 売 業	21.9	181.4	167.2	14.2	19.7	102.3	100.1	2.2
P	医 療 , 福 祉	20.3	160.9	156.1	4.8	14.9	89.4	88.3	1.1

※事業所規模「5人以上」には30人以上の事業所も含む

第8表 事業所規模、産業、就業形態別常用労働者数

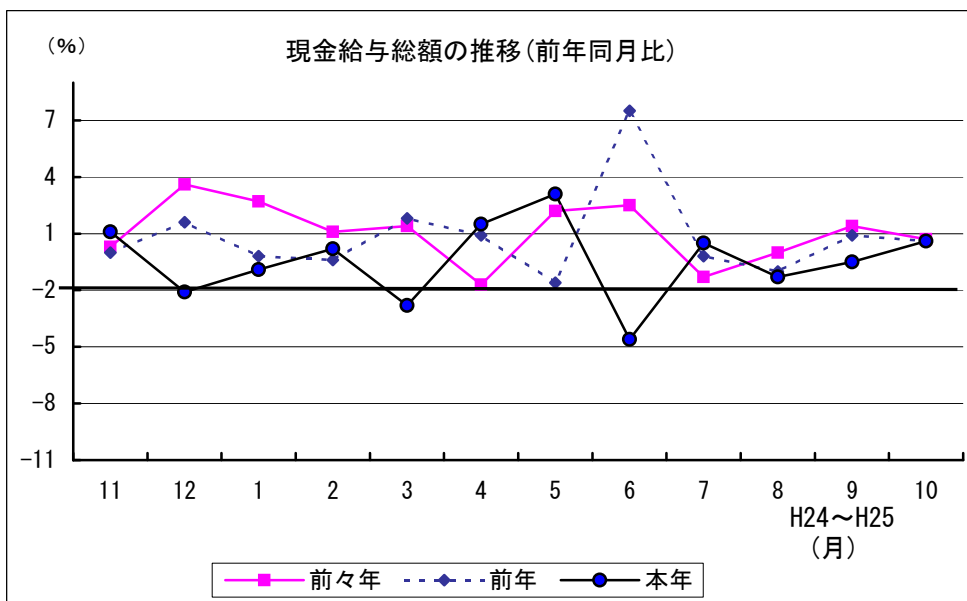
(単位： 人)

	産業	一般労働者				パートタイム労働者			
		前月末 常用労働者数	本月中 増加労働者数	本月中 減少労働者数	本月末 常用労働者数	前月末 常用労働者数	本月中 増加労働者数	本月中 減少労働者数	本月末 常用労働者数
(事業所規模 5人以上)									
T L	調 査 産 業 計	399,982	5,272	4,862	400,037	141,057	4,505	4,006	141,911
E	製 造 業	73,483	913	549	73,527	11,901	245	275	12,191
I	卸 売 ・ 小 売 業	55,118	1,070	1,286	54,922	46,046	999	1,404	45,621
P	医 療 , 福 祉	81,098	576	610	80,973	21,114	965	373	21,797
(事業所規模 30人以上)									
T L	調 査 産 業 計	233,560	3,223	2,641	233,833	69,814	2,042	1,981	70,184
E	製 造 業	60,156	619	438	60,017	10,163	245	253	10,475
I	卸 売 ・ 小 売 業	15,511	240	296	15,475	20,138	392	452	20,058
P	医 療 , 福 祉	60,489	576	500	60,563	10,897	398	262	11,035

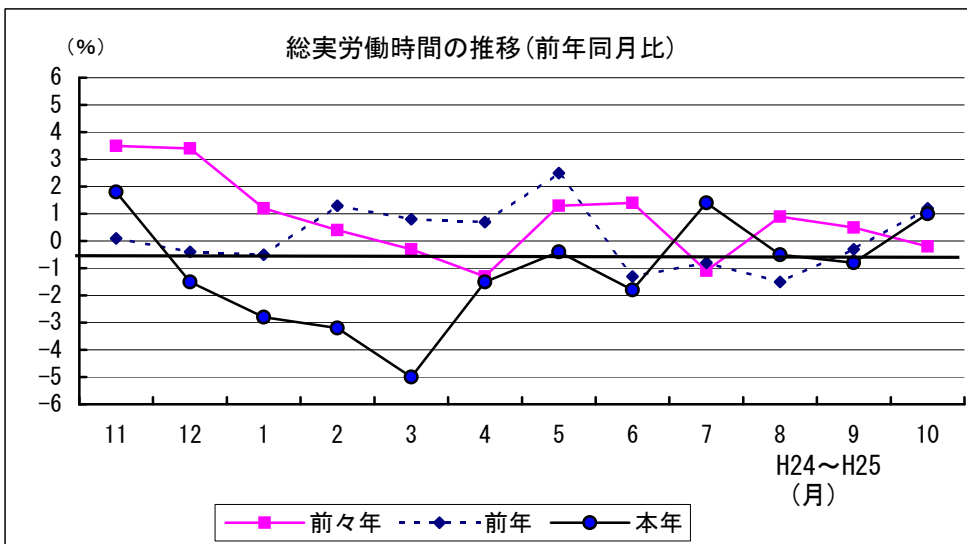
※事業所規模「5人以上」には30人以上の事業所も含む

# グラフで見る今月の動き（調査産業計：5人以上）

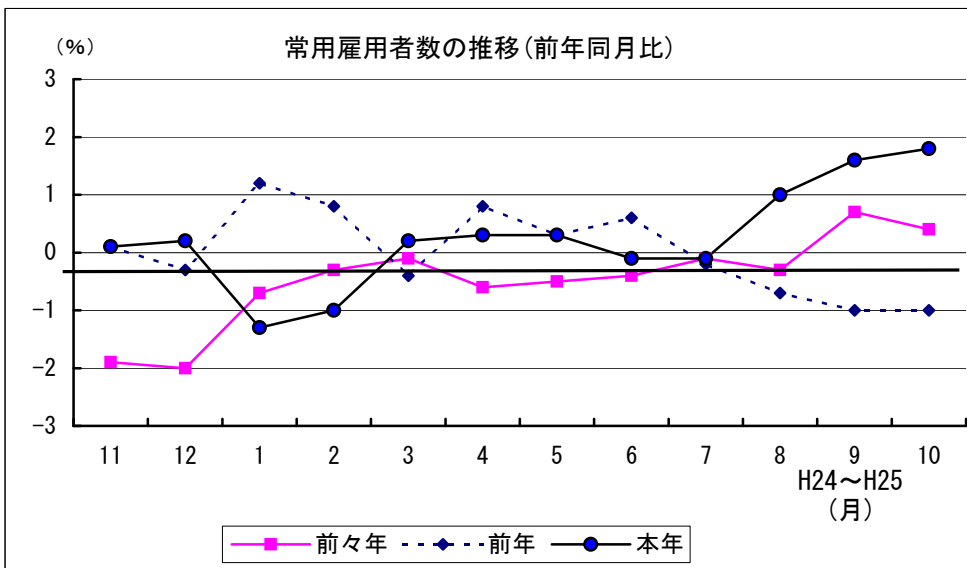
## 1 賃金の動き （p1参照）



## 2 労働時間の動き （p2参照）



## 3 雇用の動き （p3参照）



※「事業所規模5人以上」には30人以上の事業所も含む  
 ※前年同月比は実数により作成

# 毎月勤労統計調査の説明

## 1 調査の目的

この調査は、統計法に基づく基幹統計であって、熊本県における勤労者の賃金、労働時間及び雇用について毎月の変動を明らかにすることを目的としています。

## 2 調査対象

この調査は鉱業、建設業、製造業、電気・ガス・熱供給・水道業、情報通信業、運輸業、卸売・小売業、金融・保険業、不動産業、飲食店、宿泊業、医療、福祉、教育、学習支援業、複合サービス事業、サービス業（他に分類されないもの）で、常時5人以上の常用労働者を雇用する事業所のうち厚生労働大臣の指定する約650事業所について調査を行っています。

## 3 調査事項の定義

### 1 現金給与額

「現金給与額」とは、所得税、社会保険料、組合費、購買代金等を差し引く以前の総額のことです。

「きまって支給する給与」とは、労働契約、団体協約あるいは事業所の給与規則等によってあらかじめ定められている支給条件、算定方法によって支給される給与のことであって、「超過労働給与」を含みません。

「所定内給与」とは、「きまって支給する給与」のうち「超過労働給与」以外のものをいいます。ここで「超過労働給与」とは、所定の労働時間を超える労働に対して支給される給与や、休日労働、深夜労働に対して支給する給与のことです。

「特別に支払われた給与」とは、ボーナス、ベースアップの差額追給分、3か月を超える期間で算定される手当、一時的突発的に支給される給与などです。

「現金給与総額」とは、「きまって支給する給与」と「特別に支払われた給与」の合計額です。

### 2 実労働時間数

調査期間中に労働者が実際に労働した時間数のことです。休憩時間は、給与が支給されると否とにかかわらず除かれます。

「所定内労働時間数」とは、事務所の就業規則で定められた正規の始業時刻と就業時刻との間の実労働時間数のことです。

「所定外労働時間数」とは、早出、残業、臨時の呼出、休日出勤等の実労働時間数のことです。

「総実労働時間数」とは、「所定内労働時間数」と「所定外労働時間数」との合計です。

### 3 出勤日数

調査期間中に労働者が実際に出勤した日数のことです。有給であっても事業所に出勤しない日は出勤日にはなりません。

### 4 常用労働者

「常用労働者」とは、次のうち、いずれかに該当する労働者のことです。

- ① 期間をきめず雇われている者。
- ② 1 か月を超える期間をきめて雇われている者。
- ③ 日々又は1 か月以内の期間を限って雇われている者のうち、前2 か月にそれぞれ18 日以上雇われた者。

「パートタイム労働者」とは、常用労働者のうち次の何れかに該当する労働者のことで、一般にいう臨時職員のことではありません。

- ① 1 日の所定労働時間が一般の労働者よりも短い者。
- ② 1 日の所定労働時間が一般の労働者と同じで、一週の所定労働日数が一般の労働者よりも短い者。

「一般労働者」とは、常用労働者のうち「パートタイム労働者」以外の者のことです。

## 4 調査結果の算定

この調査結果の数値は、調査事業所からの報告を基にして本県の規模5人以上のすべての事業所に対応するよう推計したものです。

## 5 産業分類の接続について

平成22年1月分調査から、平成19年11月に改訂された日本標準産業分類に基づく集計結果を公表します。このため、旧産業分類と新産業分類が接続しないもの（下表「×」）は、指数を掲載していません。

新産業分類（平成22年以降）	旧産業との接続	旧産業分類（平成21年以前）
T L 調査産業計	△	T L 調査産業計
C 鉱業，採石業，砂利採取業	○	D 鉱業
D 建設業	○	E 建設業
E 製造業	○	F 製造業
F 電気・ガス・熱供給・水道業	○	G 電気・ガス・熱供給・水道業
G 情報通信業	△	H 情報通信業
H 運輸業，郵便業	△	I 運輸業
I 卸売業，小売業	△	J 卸売・小売業
J 金融業，保険業	○	K 金融・保険業
K 不動産業，物品賃貸業	×	
L 学術研究，専門・技術サービス業	×	
M 宿泊業，飲食サービス業	×	
N 生活関連サービス業，娯楽業	×	
O 教育，学習支援業	△	O 教育，学習支援業
P 医療，福祉	△	N 医療，福祉
Q 複合サービス事業	△	P 複合サービス事業
R サービス業（他に分類されないもの）	×	
※記号の説明		
○…完全接続      △…完全ではないが、接続するもの      ×…接続しない		

# 統計資料室のご案内



統計調査課内にある統計資料室では、国や各都道府県、市町村などが発行した各種統計資料約 10,000 点を保管しています。

これらの資料は、どなたでも利用することができます。お気軽にご利用ください。

- <場所> 熊本県庁 本館 6 階 統計調査課内
- <利用時間> 月～金曜日 午前 8 時半から正午、午後 1 時から午後 5 時 15 分  
(ただし祝日、年末年始の休日を除く)
- <貸出期間> 1 週間以内 (一部貸出禁止の資料があります。)  
※貸出は**県内在住者**で、1 人**5 冊まで**となっています。貸出を希望される方は免許証など**氏名及び住所を確認できるもの**を持参して下さい。

本誌のデータは、インターネットからダウンロードできます。

[熊本県ホームページ内サイト「熊本のデータ」]

<http://www.pref.kumamoto.jp/site/statistics/>

どこさ、ひごさ、くまもとさ、

くまもと

K u m a m o t o

この調査についてのお問い合わせは下記へお願いします。

平成25年10月分月報

平成25年12月発行

〒862-8570 熊本市中央区水前寺6丁目18番1号

熊本県 企画振興部 交通政策・情報局

統計調査課 総務資料班

電 話 096-333-2174 (ダイヤルイン)

F A X 096-384-7544



発 行 者：熊本県

所 属：統計調査課

発行年度：25年度