

基 幹 統 計



熊本県の賃金・労働時間 及び雇用の動き



毎月勤労統計調査地方調査結果月報

平成25年12月分



熊本県企画振興部交通政策・情報局統計調査課

目 次

結果概要

1. 賃金の動き	1
2. 労働時間の動き	2
3. 常用雇用の動き	3

指数

1. 産業別名目賃金指数	4
2. 産業別総実労働時間指数	5
3. 産業別所定外労働時間指数	6
4. 産業別常用雇用指数	7

統計表

1. 産業・性別常用労働者の1人平均月間現金給与額(第1表)	8
2. 産業・性別常用労働者の1人平均月間出勤日数及び実労働時間数(第2表)	10
3. 産業・性別常用労働者数及びパートタイム労働者比率(第3表)	12
4. 事業所規模・性別常用労働者の1人平均月間現金給与額(第4表)	16
5. 事業所規模・性別常用労働者の1人平均月間出勤日数及び実労働時間数(第5表)	〃
6. 事業所規模・産業・就業形態別常用労働者の1人平均月間現金給与額(第6表)	〃
7. 事業所規模・産業・就業形態別常用労働者の1人平均月間出勤日数及び実労働時間数(第7表)	17
8. 事業所規模・産業・就業形態別常用労働者数(第8表)	〃

グラフで見る今月の動き	18
-------------	----

毎月勤労統計調査の説明

19・20

【 調査結果利用上の注意 】

この調査は、経済センサスの結果を母集団として標本事業所を抽出し、得られた結果から賃金、労働時間及び雇用を推計する標本調査です。

指数については基準年を平成22年平均＝100として算定しました。以下、掲載する指数及び前年同月比は、ギャップ修正をした指数を使用したものです。ただし、実数についてはギャップ修正を行っていませんので、時系列比較は原則として指数によって行ってください。

平成22年1月分の調査から平成19年11月に改訂された日本標準産業分類に基づいて集計を行っているため、指数は接続する産業分類のみ掲載しています(※産業分類の接続についてはP20参照)。なお、前年同月比(差)は実数から算出しています。

また、統計表上の「-」は該当数字がないもの、「X」は調査事業所が少数であるため、公表しないものを示しています。

1 賃金の動き

1 2月の本県1人平均支給額(現金給与総額)は458,025円(30人以上542,862円)、前年同月比は1.5%増(4.6%増)となっている。

きまって支給する給与は231,476円(30人以上256,642円)で前年同月比は0.2%増(1.7%増)となった。

また、特別給与は226,549円(30人以上286,220円)で前年同月に比べて6,373円増(19,670円増)であった。

なお、きまって支給する給与(所定内給与+超過労働給与)のうち、所定内給与は216,861円(30人以上236,498円)で前年同月比は0.0%(1.0%増)、超過労働給与は14,615円(30人以上20,144円)であった。

(事業所規模 5人以上)

	現金給与総額		きまって支給する給与		所定内給与		特別給与	
	前年同月比		前年同月比		前年同月比		前年同月差	
	円	%	円	%	円	%	円	円
調査産業計	458,025	1.5	231,476	0.2	216,861	0.0	226,549	6,373
鉱業,採石業,砂利採取業	×	×	×	×	×	×	×	×
建設業	372,745	△ 19.2	237,783	△ 7.5	220,270	△ 7.0	134,962	△ 68,993
製造業	576,102	4.6	263,813	2.5	234,301	0.7	312,289	19,185
電気・ガス・熱供給・水道業	628,201	△ 43.4	433,565	8.4	388,376	8.0	194,636	△ 515,441
情報通信業	613,575	△ 4.3	374,967	8.0	352,074	11.5	238,608	△ 55,195
運輸業,郵便業	414,584	3.1	233,510	0.8	202,477	2.5	181,074	10,620
卸売業・小売業	300,864	3.1	180,910	△ 3.1	172,968	△ 3.6	119,954	14,793
金融業,保険業	668,071	△ 9.5	288,599	△ 3.5	269,793	△ 4.9	379,472	△ 59,456
不動産業,物品賃貸業	533,933	14.5	265,114	2.0	252,248	3.7	268,819	62,299
学術研究,専門・技術サービス業	418,494	△ 17.2	235,272	△ 15.4	210,264	△ 18.6	183,222	△ 43,922
宿泊業,飲食サービス業	136,620	4.4	113,019	0.0	107,648	△ 0.4	23,601	5,733
生活関連サービス業,娯楽業	216,692	7.3	166,539	1.3	158,606	1.7	50,153	12,740
教育,学習支援業	941,676	8.1	331,264	7.2	323,394	7.6	610,412	47,633
医療,福祉	465,168	1.9	246,407	1.8	235,895	1.9	218,761	4,259
複合サービス事業	682,051	11.9	280,951	△ 3.1	271,180	△ 2.1	401,100	81,331
サービス業(他に分類されないもの)	283,270	△ 12.0	177,524	△ 9.3	165,648	△ 9.8	105,746	△ 20,499

※事業所規模「5人以上」には30人以上の事業所も含む

(事業所規模 30人以上)

	現金給与総額		きまって支給する給与		所定内給与		特別給与	
	前年同月比		前年同月比		前年同月比		前年同月差	
	円	%	円	%	円	%	円	円
調査産業計	542,862	4.6	256,642	1.7	236,498	1.0	286,220	19,670
鉱業,採石業,砂利採取業	×	×	×	×	×	×	×	×
建設業	649,820	10.7	267,137	△ 3.3	236,621	△ 7.6	382,683	71,947
製造業	630,937	4.1	278,381	2.9	245,047	0.5	352,556	17,026
電気・ガス・熱供給・水道業	465,855	△ 62.0	431,062	△ 5.6	384,486	△ 3.9	34,793	△ 736,056
情報通信業	751,061	△ 2.7	431,567	16.4	400,914	18.2	319,494	△ 81,587
運輸業,郵便業	435,135	3.4	236,918	3.2	198,290	3.4	198,217	7,007
卸売業・小売業	299,619	4.4	162,425	△ 1.3	152,260	△ 1.9	137,194	15,032
金融業,保険業	793,502	0.6	323,713	△ 2.4	300,407	△ 4.6	469,789	13,391
不動産業,物品賃貸業	486,857	0.8	257,341	△ 11.8	244,222	△ 11.4	229,516	38,548
学術研究,専門・技術サービス業	565,939	1.0	278,113	△ 0.2	239,890	0.4	287,826	6,364
宿泊業,飲食サービス業	147,453	△ 2.3	117,783	△ 4.9	112,461	△ 4.7	29,670	2,671
生活関連サービス業,娯楽業	245,216	3.3	195,779	8.1	186,713	7.6	49,437	△ 6,831
教育,学習支援業	1,135,591	8.0	375,823	4.6	363,645	4.3	759,768	67,372
医療,福祉	515,220	4.7	273,493	△ 0.4	260,149	△ 0.3	241,727	23,830
複合サービス事業	643,762	6.5	272,478	△ 3.6	261,953	△ 2.7	371,284	49,314
サービス業(他に分類されないもの)	211,847	△ 9.7	160,405	△ 0.8	145,307	△ 2.0	51,442	△ 21,652

2 労働時間の動き

12月の総実労働時間は、151.7時間（30人以上154.9時間）で前年同月比は0.0%（1.1%増）であった。

所定内労働時間は141.3時間（30人以上142.5時間）で前年同月比は0.1%減（0.4%増）、所定外労働時間は10.4時間（30人以上12.4時間）で前年同月比は2.0%増（10.8%増）であった。

また、出勤日数は、19.6日（30人以上19.5日）で前年同月差は0.2日減（0.1日増）であった。

（事業所規模 5人以上）

	総実労働時間		所定内労働時間		所定外労働時間		出勤日数	
	前年同月比	前年同月比	前年同月比	前年同月比	前年同月比	前年同月比	前年同月差	
	時間	%	時間	%	時間	%	日	日
調査産業計	151.7	0.0	141.3	△ 0.1	10.4	2.0	19.6	△ 0.2
鉱業、採石業、砂利採取業	×	×	×	×	×	×	×	×
建設業	175.1	△ 1.9	161.4	1.0	13.7	△ 26.7	21.6	0.0
製造業	167.4	1.5	150.4	△ 0.2	17.0	19.8	19.9	△ 0.1
電気・ガス・熱供給・水道業	143.9	6.2	133.2	5.5	10.7	15.0	17.6	0.7
情報通信業	163.8	△ 5.0	146.0	△ 4.4	17.8	△ 9.2	19.0	△ 0.9
運輸業、郵便業	184.6	3.8	156.2	4.5	28.4	0.0	21.4	0.6
卸売業・小売業	144.7	△ 4.5	138.2	△ 4.4	6.5	△ 5.8	20.4	△ 0.9
金融業、保険業	141.7	△ 0.1	132.1	△ 1.7	9.6	28.0	17.7	0.0
不動産業、物品賃貸業	165.5	2.1	156.9	3.6	8.6	△ 18.9	21.0	0.3
学術研究、専門・技術サービス業	164.3	3.8	146.1	4.1	18.2	1.7	20.1	1.0
宿泊業、飲食サービス業	122.6	△ 0.1	118.1	0.4	4.5	△ 10.0	18.5	△ 1.3
生活関連サービス業、娯楽業	141.2	△ 3.0	135.0	△ 2.0	6.2	△ 20.5	20.5	0.3
教育、学習支援業	141.9	11.5	129.4	12.2	12.5	2.5	17.1	1.5
医療、福祉	146.2	△ 0.4	142.3	△ 0.5	3.9	5.4	19.4	0.0
複合サービス事業	162.5	△ 0.5	156.3	0.3	6.2	△ 17.3	20.2	0.0
サービス業（他に分類されないもの）	148.9	△ 0.9	136.0	△ 3.3	12.9	33.0	19.7	0.1

※事業所規模「5人以上」には30人以上の事業所も含む

（事業所規模 30人以上）

	総実労働時間		所定内労働時間		所定外労働時間		出勤日数	
	前年同月比	前年同月比	前年同月比	前年同月比	前年同月比	前年同月比	前年同月差	
	時間	%	時間	%	時間	%	日	日
調査産業計	154.9	1.1	142.5	0.4	12.4	10.8	19.5	0.1
鉱業、採石業、砂利採取業	×	×	×	×	×	×	×	×
建設業	183.4	3.5	169.0	5.0	14.4	△ 11.7	21.6	0.0
製造業	169.9	3.4	151.5	1.0	18.4	27.8	19.9	0.1
電気・ガス・熱供給・水道業	137.4	△ 2.5	128.8	0.2	8.6	△ 31.2	17.2	0.1
情報通信業	171.7	1.0	147.8	△ 1.6	23.9	21.3	19.5	△ 0.1
運輸業、郵便業	190.6	4.9	158.4	5.1	32.2	3.5	21.5	0.8
卸売業・小売業	136.9	△ 3.4	128.7	△ 4.3	8.2	12.4	20.4	0.0
金融業、保険業	147.3	7.7	135.5	5.4	11.8	42.2	18.4	1.4
不動産業、物品賃貸業	148.6	△ 0.1	141.2	0.4	7.4	△ 9.7	19.3	0.3
学術研究、専門・技術サービス業	176.9	△ 1.7	146.7	3.2	30.2	△ 20.1	19.8	0.1
宿泊業、飲食サービス業	114.8	△ 7.6	110.8	△ 7.1	4.0	△ 18.4	17.0	△ 1.2
生活関連サービス業、娯楽業	150.8	4.7	144.9	4.4	5.9	13.4	21.4	0.8
教育、学習支援業	143.5	11.1	129.2	11.0	14.3	11.7	16.7	1.5
医療、福祉	149.0	△ 0.7	144.7	△ 1.0	4.3	10.3	19.2	0.0
複合サービス事業	170.0	0.8	163.3	1.3	6.7	△ 8.3	21.1	0.3
サービス業（他に分類されないもの）	144.9	0.3	131.1	△ 1.4	13.8	19.9	19.3	0.0

3 雇用の動き

12月末の推計労働者数は543,330人(30人以上302,772人)で前年同月比は1.4%増(1.5%増)であった。

常用労働者のうち、パートタイム労働者数は145,553人(30人以上70,035人)でパート比率は26.8%(30人以上23.1%)であった。

また、入職率は1.61%(30人以上1.01%)、離職率は1.71%(30人以上1.50%)であった。

(事業所規模 5人以上)

	常用労働者数		パートタイム労働者数		入職率	離職率
	人	前年同月比	人	パート比率		
調査産業計	543,330	1.4	145,553	26.8	1.61	1.71
鉱業、採石業、砂利採取業	×	×	×	×	×	×
建設業	32,655	1.4	2,893	8.9	2.18	3.00
製造業	85,117	△ 2.4	13,746	16.1	1.23	1.74
電気・ガス・熱供給・水道業	2,637	△ 13.2	48	1.8	0.53	0.00
情報通信業	6,738	△ 3.6	133	2.0	0.00	0.13
運輸業、郵便業	25,826	0.2	3,921	15.2	0.93	1.83
卸売業・小売業	101,248	△ 1.1	46,208	45.6	1.84	1.45
金融業、保険業	16,571	5.5	3,200	19.3	0.45	0.50
不動産業、物品賃貸業	6,495	2.9	1,040	16.0	1.00	1.43
学術研究、専門・技術サービス業	10,175	△ 1.3	2,053	20.2	1.13	1.32
宿泊業、飲食サービス業	43,527	4.9	25,954	59.6	4.40	1.93
生活関連サービス業、娯楽業	16,988	△ 2.2	6,591	38.8	0.26	3.15
教育、学習支援業	49,519	11.6	7,861	15.9	2.21	3.44
医療、福祉	103,539	4.6	21,985	21.2	0.83	0.48
複合サービス事業	13,037	△ 6.7	853	6.5	0.05	1.21
サービス業(他に分類されないもの)	28,837	△ 3.3	9,067	31.4	2.37	2.71

※事業所規模「5人以上」には30人以上の事業所も含む

(事業所規模 30人以上)

	常用労働者数		パートタイム労働者数		入職率	離職率
	人	前年同月比	人	パート比率		
調査産業計	302,772	1.5	70,035	23.1	1.01	1.50
鉱業、採石業、砂利採取業	×	×	×	×	×	×
建設業	9,559	△ 1.3	617	6.5	0.83	0.06
製造業	70,194	△ 2.0	10,461	14.9	0.70	0.87
電気・ガス・熱供給・水道業	1,829	△ 13.8	36	2.0	0.00	0.00
情報通信業	5,031	△ 0.8	133	2.6	0.00	0.18
運輸業、郵便業	17,931	△ 3.6	2,808	15.7	0.52	1.10
卸売業・小売業	35,840	△ 1.6	20,227	56.4	1.51	1.39
金融業、保険業	8,262	15.0	1,947	23.6	0.89	1.00
不動産業、物品賃貸業	2,570	7.0	577	22.5	0.82	0.89
学術研究、専門・技術サービス業	3,835	△ 4.3	391	10.2	1.04	1.02
宿泊業、飲食サービス業	14,333	5.9	9,434	65.8	3.62	2.56
生活関連サービス業、娯楽業	7,555	△ 4.0	2,108	27.9	0.59	1.53
教育、学習支援業	25,625	15.6	3,125	12.2	0.13	5.50
医療、福祉	71,820	4.1	11,073	15.4	0.86	0.70
複合サービス事業	9,622	△ 5.0	369	3.8	0.06	0.99
サービス業(他に分類されないもの)	18,691	2.0	6,729	36.0	2.86	2.84

指数

1 産業別名目賃金指数

1-1 事業所規模 5人以上

平成22年=100

	調査業 計	鉱業、 採石業、 砂利採取 業	建設 業	製造 業	電気・ガ ス・熱 供給 業	情報通 信業	運送、 郵便業	卸売・ 小売業	金融 業、保 険業	不動 産業、 賃貸業	学術研 究、専 門・技 術サー ビス業	泊 宿業、 飲食 業	生活開 連サー ビス業、 娯楽業	教育、 学習支 援業	医療、 福祉	複合 サービ ス事業	サービ ス業（他 に分類さ れないも の）
19	100.4	x	105.8	95.1	107.1	126.6	118.9	95.1	101.7	-	-	-	-	116.9	90.8	103.1	-
20	101.2	x	100.3	100.4	113.7	99.3	105.7	95.0	107.8	-	-	-	-	118.8	96.5	101.9	-
21	97.7	x	95.5	93.8	99.3	92.6	95.0	87.5	104.3	-	-	-	-	107.5	102.3	96.1	-
22	100.0	x	100.0	100.0	100.0	100.0	100.0	100.0	100.0	100.0	100.0	100.0	100.0	100.0	100.0	100.0	100.0
23	100.9	x	104.7	102.5	105.2	89.3	100.2	93.6	108.0	89.7	95.2	113.6	101.4	99.7	99.2	109.8	102.4
24	101.6	x	109.8	97.8	93.4	113.9	106.0	96.7	102.4	88.8	100.8	105.1	95.5	101.8	97.3	111.0	102.6
平成24年																	
1月	95.8	x	118.5	81.5	72.4	93.3	94.0	88.1	86.0	92.5	82.8	99.2	93.5	77.1	117.1	98.5	104.7
2月	85.0	x	95.1	83.0	71.7	95.2	89.1	83.7	85.0	69.0	84.3	96.3	83.8	75.0	81.5	95.7	90.0
3月	90.2	x	118.2	86.7	73.8	96.8	100.9	87.4	82.1	70.5	92.9	98.0	92.0	82.7	84.1	98.8	96.8
4月	87.1	x	91.5	83.3	75.4	99.1	99.0	85.9	83.1	73.8	91.1	101.9	90.7	82.3	83.0	93.7	89.8
5月	86.3	x	90.1	81.4	71.9	109.3	95.7	83.1	104.8	72.0	85.7	105.0	89.3	75.8	81.6	95.6	87.4
6月	138.4	x	109.7	144.7	192.4	151.9	113.9	111.5	187.6	104.9	132.1	101.0	114.0	187.1	118.4	198.1	131.1
7月	116.5	x	163.6	113.3	74.1	134.8	122.0	97.1	120.6	113.0	105.3	113.0	88.0	122.9	94.1	98.9	-
8月	91.2	x	90.3	84.1	73.8	114.8	97.4	94.3	77.7	80.7	92.9	116.9	93.5	83.0	87.8	94.3	102.8
9月	87.2	x	93.1	81.1	74.0	102.6	95.2	88.8	75.8	81.7	88.2	103.5	94.2	84.2	81.1	90.7	89.1
10月	86.1	x	91.9	80.9	72.6	98.1	96.2	88.1	79.2	77.0	86.6	105.6	87.8	78.9	78.9	98.1	88.7
11月	88.4	x	92.6	82.0	71.0	95.8	95.0	89.7	79.5	79.8	103.0	109.5	92.3	82.8	79.9	88.4	109.9
12月	166.8	x	162.7	171.1	197.2	175.5	174.1	137.2	190.7	143.6	157.2	119.4	101.9	224.6	150.7	186.1	141.8
平成25年																	
1月	94.9	x	99.2	82.0	72.9	120.9	95.4	89.7	91.7	94.1	84.3	101.9	94.9	81.2	112.6	100.5	78.9
2月	85.2	x	90.8	79.8	73.7	98.6	90.8	86.4	77.1	74.4	83.3	98.6	84.7	86.2	79.4	96.7	77.5
3月	87.7	x	88.6	82.5	75.4	105.0	95.8	87.1	83.7	78.9	83.1	101.6	84.7	88.4	82.0	109.4	79.6
4月	88.4	x	108.3	82.0	68.5	112.3	93.0	86.9	81.6	91.6	90.5	102.8	93.9	89.1	80.2	90.5	77.2
5月	89.0	x	86.3	82.9	71.0	99.4	94.6	86.7	113.0	80.2	81.2	102.6	89.2	84.4	87.0	92.4	77.4
6月	132.0	x	100.9	137.2	74.3	162.6	108.3	107.2	177.1	101.4	122.6	108.0	98.0	171.2	120.5	193.7	105.3
7月	117.1	x	117.3	114.7	77.9	191.9	154.1	124.8	95.1	153.4	85.0	120.3	105.7	89.8	126.0	99.4	87.0
8月	90.0	x	97.4	83.9	76.8	106.5	102.9	93.5	77.1	79.3	84.8	114.2	87.2	88.9	83.5	91.8	79.9
9月	86.8	x	90.3	82.9	78.6	99.9	97.5	88.2	74.3	80.2	74.1	108.0	82.7	87.1	82.1	86.2	77.9
10月	86.6	x	85.5	82.8	78.6	103.9	98.7	85.6	77.0	81.9	71.0	104.0	85.9	86.9	82.0	94.2	78.6
11月	88.5	x	83.5	83.9	77.7	102.4	100.9	86.0	84.3	81.8	73.6	112.5	87.2	93.1	83.6	85.9	80.3
12月	169.3	x	131.5	179.0	111.6	167.9	179.5	141.5	172.6	164.4	130.2	124.7	109.3	242.7	153.5	208.3	124.8

1-2 事業所規模 30人以上

平成22年=100

	調査業 計	鉱業、 採石業、 砂利採取 業	建設 業	製造 業	電気・ガ ス・熱 供給 業	情報通 信業	運送、 郵便業	卸売・ 小売業	金融 業、保 険業	不動 産業、 賃貸業	学術研 究、専 門・技 術サー ビス業	泊 宿業、 飲食 業	生活開 連サー ビス業、 娯楽業	教育、 学習支 援業	医療、 福祉	複合 サービ ス事業	サービ ス業（他 に分類さ れないも の）
19	100.6	x	120.3	94.7	106.6	137.5	113.7	99.8	107.2	-	-	-	-	110.0	86.8	108.0	-
20	102.3	x	115.7	100.1	97.4	110.2	108.7	108.4	102.4	-	-	-	-	103.2	94.8	106.7	-
21	98.0	x	97.5	94.0	100.7	93.5	97.6	104.1	97.6	-	-	-	-	99.1	99.5	97.3	-
22	100.0	x	100.0	100.0	100.0	100.0	100.0	100.0	100.0	100.0	100.0	100.0	100.0	100.0	100.0	100.0	100.0
23	101.0	x	104.1	102.1	99.6	109.9	97.9	97.7	101.4	99.2	93.2	99.4	94.9	98.4	99.6	104.6	101.7
24	100.2	x	94.4	97.1	94.2	130.9	107.9	98.1	95.3	106.0	87.1	102.7	112.4	100.5	98.4	106.0	90.0
平成24年																	
1月	96.1	x	81.8	78.9	73.5	104.5	93.4	89.7	81.2	132.4	69.7	105.5	98.9	84.7	125.3	92.5	89.9
2月	84.0	x	81.1	80.6	73.8	111.4	89.3	85.4	76.1	88.3	76.1	99.1	90.7	79.1	82.7	93.4	86.5
3月	87.6	x	81.1	84.6	76.8	111.8	103.4	91.8	75.1	87.0	77.9	98.0	103.2	86.2	84.8	94.2	87.0
4月	85.7	x	78.6	81.1	77.7	115.4	101.9	86.2	75.5	96.7	73.9	101.5	110.2	85.8	83.5	89.9	84.1
5月	85.6	x	78.0	78.8	72.7	132.1	97.0	85.5	110.4	93.5	73.9	103.3	105.6	79.4	82.3	93.5	81.7
6月	143.1	x	101.0	151.3	191.5	195.0	113.7	104.5	183.4	135.4	140.0	104.2	136.0	200.1	118.1	175.7	103.6
7月	113.3	x	134.4	113.9	75.6	110.5	126.3	132.5	77.1	142.0	90.5	100.2	135.9	73.4	129.4	88.3	87.9
8月	86.1	x	83.2	80.8	73.5	131.8	97.3	90.9	71.6	88.8	77.8	108.8	116.3	75.1	84.9	92.5	85.4
9月	83.5	x	80.1	79.5	75.5	113.6	95.9	88.5	71.6	85.7	75.0	99.7	103.2	75.5	81.5	88.3	82.4
10月	83.3	x	80.4	78.9	73.3	111.5	96.9	84.9	75.7	87.9	72.4	97.0	107.7	74.1	80.5	96.8	84.2
11月	83.4	x	80.7	80.2	71.8	107.5	95.1	85.9	74.6	91.0	73.6	97.9	110.6	73.5	81.3	85.0	86.3
12月	170.6	x	172.5	176.1	194.1	225.1	184.0	151.7	170.8	143.6	144.9	117.4	130.8	219.3	146.1	181.9	120.7
平成25年																	
1月	98.1	x	95.8	81.2	73.4	142.6	100.2	93.5	83.1	109.6	78.0	102.3	112.4	78.7	124.4	92.2	83.2
2月	83.5	x	85.2	78.7	73.5	112.7	93.4	86.2	71.3	79.1	72.9	96.6	95.8	78.0	81.6	92.9	82.2
3月	86.3	x	84.2	81.8	75.2	120.0	98.3	88.6	82.2	80.0	71.8	96.4	95.9	81.0	82.9	99.6	83.7
4月	86.2	x	82.0	80.5	67.6	134.9	96.2	87.8	78.2	90.5	72.2	100.8	107.4	84.7	82.3	85.6	82.3
5月	89.7	x	80.0	82.2	68.8	111.7	97.1	83.5	127.3	79.6	69.9	98.8	106.3	78.8	91.5	87.2	82.9
6月	134.7	x	106.8	141.3	73.8	166.8	116.6	103.4	174.6	117.1	131.4	99.9	120.2	154.8	120.0	175.2	100.0
7月	116.0	x	126.3	110.1	67.2	204.5	159.8	130.2	78.7	128.8	86.7	97.7	122.9	76.5	132.7	89.3	84.6
8月	86.1	x	116.4	80.5	68.4	114.9	102.5	90.1	70.4	77.2	73.1	99.1	111.8	77.0	81.5	90.1	84.1
9月	84.4	x	86.4	81.2	69.6	121.4	97.3	87.4	70.5	77.3	71.2	94.1	94.8	78.8	81.2	82.1	82.6
10月	84.5	x	79.0	80.7	68.6	127.6	97.5	84.3	74.4	75.7	70.6	91.7	103.5	77.0	81.5	94.0	83.3
11月	84.8	x	81.1	80.6	68.8	125.5	98.6	84.9	84.6	82.7	76.2	93.1	111.0	75.0	81.8	81.9	85.4
12月	178.5	x	190.9	183.3	73.7	219.0	190.3	158.4	171.9	144.8	146.4	114.7	135.1	236.8	152.9	193.7	109.0

指数

2 産業別総実労働時間指数

2-1 事業所規模 5人以上

平成22年=100

	調査業計	鉱業、採石業、砂利採取業	建設業	製造業	電気・ガス・熱供給業、水道業	情報通信業	運輸業、郵便業	卸売業・小売業	金融業、保険業	不動産業、物品賃貸業	学術研究、専門・技術サービス業	宿泊業、飲食サービス業	生活関連サービス業、娯楽業	教育、学習支援業	医療、福祉	複合サービス事業	サービス業(他に分類されないもの)
19	101.2	x	103.3	102.1	105.9	105.4	108.2	94.0	102.2	-	-	-	115.5	101.6	97.8	-	
20	100.7	x	97.2	101.1	99.2	102.9	103.5	98.0	105.2	-	-	-	116.4	99.4	94.4	-	
21	97.6	x	97.1	94.3	102.7	94.3	103.9	95.1	99.2	-	-	-	105.8	100.0	93.6	-	
22	100.0	x	100.0	100.0	100.0	100.0	100.0	100.0	100.0	100.0	100.0	100.0	100.0	100.0	100.0	100.0	
23	100.2	x	102.0	101.5	99.0	101.8	95.1	98.7	102.8	96.1	105.8	94.4	102.7	110.9	98.3	102.6	99.6
24	100.4	x	103.6	99.4	98.8	109.9	92.1	98.2	101.7	94.8	104.4	100.5	101.4	111.7	99.4	101.3	99.4
平成24年																	
1月	95.4	x	98.9	92.4	92.9	106.1	90.8	96.6	100.3	86.9	90.6	95.8	101.7	97.1	94.5	94.5	96.3
2月	99.6	x	106.4	99.8	101.1	106.3	89.4	96.1	104.2	89.0	105.7	92.0	98.9	115.5	99.8	99.6	98.3
3月	101.8	x	109.1	101.3	98.6	111.6	94.8	96.2	103.5	90.4	110.2	97.0	100.3	122.1	101.1	100.9	101.0
4月	102.9	x	103.6	102.2	97.2	114.4	92.0	100.6	103.1	92.4	108.9	100.9	104.4	120.3	101.6	103.8	102.3
5月	99.0	x	100.2	96.1	101.0	115.0	88.8	94.3	103.4	91.1	100.6	104.2	101.3	114.1	98.7	100.9	100.5
6月	102.6	x	105.5	101.3	101.2	110.0	91.1	99.5	104.6	92.4	110.4	95.5	102.1	123.3	103.1	104.2	101.4
7月	100.9	x	101.1	102.0	103.3	109.2	90.0	97.8	101.7	99.2	103.8	100.6	102.8	114.3	99.3	102.7	100.5
8月	98.6	x	95.6	95.1	102.3	108.5	91.8	99.0	102.1	99.9	106.9	107.1	104.7	88.4	100.1	104.7	100.3
9月	100.8	x	104.5	98.2	98.2	110.7	92.1	100.1	96.4	98.8	106.3	102.8	106.1	113.7	100.3	98.0	95.2
10月	101.0	x	104.1	101.7	103.7	107.8	94.7	97.6	102.8	99.2	105.8	103.7	100.5	115.2	96.3	105.6	99.7
11月	103.1	x	109.3	103.3	98.2	110.9	93.3	101.0	103.6	101.3	105.2	106.3	97.8	117.3	100.2	102.9	100.6
12月	98.9	x	104.7	99.2	88.3	108.8	96.4	99.1	94.1	96.8	98.8	99.5	96.5	99.5	97.9	97.6	96.8
平成25年																	
1月	92.7	x	93.8	90.1	90.0	102.5	92.1	91.6	92.8	95.5	94.3	98.1	97.2	100.1	90.8	94.2	87.4
2月	96.4	x	105.7	95.7	93.0	101.9	92.4	95.0	91.2	95.6	103.2	91.0	97.0	110.4	94.4	93.2	91.0
3月	96.7	x	105.4	96.3	96.5	104.4	94.1	91.7	94.5	95.6	100.1	97.5	99.3	111.3	92.7	97.0	96.1
4月	101.4	x	105.3	100.8	100.4	111.7	94.7	95.8	105.1	105.8	106.9	97.2	106.9	124.5	99.5	100.2	95.0
5月	98.6	x	99.4	95.0	103.1	108.6	95.9	93.5	101.7	98.2	95.7	98.0	106.4	120.8	98.4	100.1	93.4
6月	100.8	x	107.2	99.2	99.7	109.5	97.0	98.4	99.3	102.0	103.7	95.9	105.1	118.7	98.9	102.4	93.8
7月	102.3	x	103.7	103.7	108.1	113.5	100.2	94.4	100.9	101.7	100.0	101.9	98.7	127.0	101.3	103.2	98.8
8月	98.1	x	100.2	96.9	101.8	106.5	102.3	96.1	99.1	99.6	96.8	106.3	97.5	86.7	101.8	100.6	94.3
9月	100.0	x	103.3	100.8	95.8	103.5	95.7	95.9	92.6	99.9	101.4	101.8	92.8	120.0	100.1	95.8	94.5
10月	102.0	x	103.5	104.0	109.3	108.3	98.0	94.0	99.9	101.3	104.8	98.9	95.1	135.6	98.9	101.8	97.3
11月	102.3	x	103.9	104.3	100.7	110.5	100.5	96.9	97.8	102.2	105.7	98.2	96.2	122.2	102.6	98.5	98.5
12月	98.9	x	102.7	100.7	93.8	103.4	100.1	94.6	94.0	98.8	102.6	99.4	93.6	110.9	97.5	97.1	95.9

1-2 事業所規模 30人以上

平成22年=100

	調査業計	鉱業、採石業、砂利採取業	建設業	製造業	電気・ガス・熱供給業、水道業	情報通信業	運輸業、郵便業	卸売業・小売業	金融業、保険業	不動産業、物品賃貸業	学術研究、専門・技術サービス業	宿泊業、飲食サービス業	生活関連サービス業、娯楽業	教育、学習支援業	医療、福祉	複合サービス事業	サービス業(他に分類されないもの)
19	101.4	x	97.0	100.7	101.5	104.3	107.0	90.8	100.4	-	-	-	103.5	104.6	98.9	-	
20	101.5	x	97.3	99.7	97.8	101.7	107.2	96.3	105.2	-	-	-	102.3	102.6	92.3	-	
21	98.0	x	91.4	93.5	100.1	92.8	103.8	98.7	99.3	-	-	-	98.2	101.9	92.8	-	
22	100.0	x	100.0	100.0	100.0	100.0	100.0	100.0	100.0	100.0	100.0	100.0	100.0	100.0	100.0	100.0	
23	100.4	x	101.2	101.0	98.4	106.0	95.7	101.3	99.6	104.0	102.7	98.3	100.2	101.3	99.4	106.2	99.3
24	99.7	x	97.8	98.8	101.3	108.3	93.2	97.4	97.9	103.0	112.3	104.3	104.3	102.1	102.1	104.5	94.3
平成24年																	
1月	96.1	x	92.5	92.5	92.3	103.7	93.3	99.5	97.0	99.3	96.3	104.6	103.5	95.3	98.5	97.6	92.9
2月	100.0	x	103.1	99.2	101.6	104.7	92.6	96.4	102.3	100.7	108.1	101.6	101.1	109.8	101.7	103.4	93.7
3月	101.2	x	105.3	101.2	101.9	111.9	96.4	94.1	97.1	101.2	109.7	102.5	102.0	112.5	103.2	103.4	93.9
4月	102.4	x	100.2	101.9	102.7	111.6	93.2	99.7	97.7	106.6	110.1	104.6	110.9	113.1	103.7	107.8	97.5
5月	98.6	x	96.7	94.7	104.5	111.9	89.8	92.4	99.2	102.5	106.9	110.1	103.9	112.0	101.8	104.0	94.1
6月	102.2	x	98.4	100.8	105.9	110.2	93.5	100.5	99.5	102.9	120.0	105.1	102.1	109.5	105.2	107.8	95.2
7月	100.2	x	97.1	101.4	105.0	109.9	90.5	97.5	98.7	105.0	120.6	102.2	104.3	103.0	101.5	106.5	93.2
8月	97.0	x	83.7	95.2	105.7	105.4	92.3	97.9	99.9	106.0	117.0	106.9	108.2	75.8	102.7	106.8	94.4
9月	98.8	x	96.5	97.2	97.9	106.4	92.8	98.6	90.1	100.9	118.2	104.9	106.5	95.6	103.2	102.5	92.6
10月	99.9	x	100.5	100.7	106.8	108.0	94.1	94.6	103.0	101.7	114.9	103.9	104.3	106.1	98.9	107.2	94.5
11月	101.5	x	100.6	102.3	100.4	109.8	93.3	98.9	99.2	109.7	112.7	103.5	102.9	103.0	104.2	106.2	94.9
12月	98.3	x	98.7	98.4	91.1	106.1	96.9	98.9	91.3	99.6	113.4	102.1	101.5	89.4	100.7	101.0	94.1
平成25年																	
1月	93.8	x	87.4	90.2	92.7	98.9	92.4	95.5	90.1	98.7	95.0	102.5	97.2	98.6	96.6	98.2	89.3
2月	96.4	x	105.7	96.4	92.1	103.2	92.5	95.3	88.3	103.5	108.4	97.3	93.7	99.4	97.7	97.2	90.6
3月	96.6	x	106.4	97.2	96.4	105.1	93.4	90.4	97.2	99.9	105.0	98.4	95.0	99.6	96.6	100.7	94.1
4月	102.8	x	105.7	101.2	97.2	109.1	93.9	98.3	110.0	109.8	109.8	105.2	109.8	118.7	103.6	104.2	95.0
5月	100.0	x	101.9	95.8	102.1	107.7	94.2	95.0	100.7	95.0	100.3	102.1	107.8	114.5	104.3	103.7	94.1
6月	101.5	x	104.4	100.8	97.9	109.3	95.6	100.4	97.9	104.5	110.0	97.9	106.3	110.1	103.4	105.7	94.2
7月	102.4	x	102.8	103.2	104.9	112.2	98.5	95.7	104.4	104.6	113.5	96.4	106.6	114.5	102.7	108.4	97.3
8月	98.3	x	97.8	96.6	98.8	107.7	101.1	99.5	100.1	102.8	111.6	100.7	104.6	75.5	105.2	106.1	95.2
9月	99.7	x	103.9	100.8	92.8	105.1	93.3	98.0	93.3	99.3	112.9	97.9	97.1	107.7	101.5	101.3	93.0
10月	102.1	x	101.3	103.9	105.9	113.7	96.3	95.4	106.2	102.9	114.0	95.2	105.9	120.1	100.6	107.3	94.3
11月	102.7	x	104.4	104.3	95.8	114.6	98.1	99.2	99.5	107.6	114.2	96.2	108.0	106.9	105.2	103.6	96.5
12月	99.4	x	102.2	101.7	88.8	107.2	101.6	95.5	98.3	99.5	111.5	94.3	106.3	99.3	100.0	101.8	94.4

指数

3 産業別所定外労働時間指数

1-1 事業所規模 5人以上

平成22年=100

	調査業 産計	鋳業、 採石業、 利採取業	建設業	製業 造業	電気・ガ ス・熱関 給業	情報通 信業	運輸 郵便業	卸売 業・小 売業	金融業、 保険業	不動産 業、賃貸 業	学術研 究、専 門・技 術サー ビス業	宿泊、飲 食サー ビス業	生活開 連サー ビス業、 娯楽業	教育、 学習支 援業	医療、 福祉	複合サ ービス 事業	サービ ス業(他 に分類 されない もの)
19	102.9	x	113.7	111.0	66.8	142.0	136.9	85.5	87.5	-	-	-	-	48.1	114.2	144.4	-
20	108.7	x	90.1	110.6	95.1	119.0	108.9	143.0	124.8	-	-	-	-	74.5	102.0	97.8	-
21	84.2	x	100.4	72.3	83.9	99.4	109.1	82.9	137.1	-	-	-	-	90.8	92.5	86.8	-
22	100.0	x	100.0	100.0	100.0	100.0	100.0	100.0	100.0	100.0	100.0	100.0	100.0	100.0	100.0	100.0	100.0
23	104.0	x	116.1	102.6	103.6	111.7	89.8	93.7	114.4	90.2	154.0	92.0	91.0	177.2	113.4	159.4	98.7
24	110.5	x	130.3	95.7	80.0	152.4	96.4	103.2	112.0	102.4	125.1	93.2	164.6	282.6	105.4	156.9	90.0
平成24年																	
1月	112.2	x	124.8	94.0	76.4	134.1	107.1	120.0	114.7	84.3	83.1	87.0	170.2	224.4	132.4	147.8	100.8
2月	106.7	x	108.6	96.0	90.3	138.1	84.6	97.1	134.7	77.5	126.9	66.7	161.4	280.0	121.6	137.0	91.1
3月	115.6	x	130.5	98.7	111.1	157.1	94.6	100.0	124.0	93.3	178.5	70.4	168.4	306.7	124.3	156.5	108.9
4月	114.4	x	90.5	98.7	73.6	181.7	90.0	114.3	128.0	102.2	123.8	96.3	186.0	333.3	113.5	167.4	106.5
5月	111.1	x	99.0	96.0	67.4	189.7	93.3	100.0	122.7	93.3	115.4	90.7	178.9	306.7	110.8	163.0	100.0
6月	110.0	x	107.6	97.4	74.3	145.2	90.4	101.4	114.7	71.9	132.3	75.9	178.9	346.7	105.4	147.8	93.5
7月	107.8	x	122.9	98.0	99.3	140.5	100.4	90.0	97.3	103.4	123.8	107.4	161.4	268.9	91.9	145.7	92.7
8月	104.4	x	132.4	93.4	60.4	146.0	100.8	112.9	90.7	123.6	121.5	122.2	168.4	104.4	94.6	156.5	87.8
9月	111.1	x	150.5	94.0	99.3	147.6	96.7	102.9	101.3	123.6	132.3	98.1	182.5	322.2	83.8	156.5	73.2
10月	107.8	x	156.2	89.4	75.7	146.0	85.4	101.4	114.7	107.9	114.6	98.1	143.9	311.1	94.6	176.1	79.7
11月	111.1	x	161.9	98.7	67.4	146.8	95.0	100.0	101.3	128.1	110.8	113.0	138.6	315.6	91.9	165.2	66.7
12月	113.3	x	178.1	94.0	64.6	155.6	118.3	98.6	100.0	119.1	137.7	92.6	136.8	271.1	100.0	163.0	78.9
平成25年																	
1月	106.7	x	161.9	82.8	71.5	154.8	106.7	100.0	120.0	115.7	96.2	98.1	122.8	262.2	94.6	187.0	78.9
2月	106.7	x	186.7	86.1	83.3	146.0	94.2	92.9	118.7	96.6	126.9	74.1	112.3	282.2	94.6	169.6	80.5
3月	112.2	x	216.2	91.4	97.9	159.5	97.9	92.9	122.7	143.8	116.2	81.5	105.3	228.9	97.3	204.3	108.1
4月	112.2	x	175.2	92.1	85.4	182.5	94.2	87.1	156.0	179.8	127.7	98.1	140.4	315.6	100.0	180.4	80.5
5月	111.1	x	148.6	90.7	67.4	142.9	105.0	95.7	140.0	139.3	82.3	87.0	128.1	351.1	108.1	173.9	77.2
6月	113.3	x	203.8	92.7	54.9	171.4	103.8	88.6	130.7	129.2	104.6	77.8	145.6	346.7	94.6	154.3	77.2
7月	106.7	x	139.0	100.7	75.7	167.5	109.6	82.9	117.3	79.8	89.2	72.2	126.3	286.7	110.8	123.9	76.4
8月	103.3	x	149.5	103.3	67.4	123.0	111.3	88.6	112.0	78.7	110.0	100.0	131.6	135.6	108.1	126.1	81.3
9月	116.7	x	158.1	113.2	88.2	123.0	110.0	90.0	116.0	83.1	138.5	87.0	107.0	340.0	108.1	139.1	95.1
10月	120.0	x	166.7	111.9	88.9	141.3	107.9	95.7	130.7	83.1	129.2	83.3	100.0	371.1	108.1	123.9	95.9
11月	115.6	x	152.4	109.3	87.5	142.1	109.6	95.7	141.3	102.2	111.5	87.0	112.3	302.2	108.1	123.9	97.6
12月	115.6	x	130.5	112.6	74.3	141.3	118.3	92.9	128.0	96.6	140.0	83.3	108.8	277.8	105.4	134.8	104.9

1-2 事業所規模 30人以上

平成22年=100

	調査業 産計	鋳業、 採石業、 利採取業	建設業	製業 造業	電気・ガ ス・熱関 給業	情報通 信業	運輸 郵便業	卸売 業・小 売業	金融業、 保険業	不動産 業、賃貸 業	学術研 究、専 門・技 術サー ビス業	宿泊、飲 食サー ビス業	生活開 連サー ビス業、 娯楽業	教育、 学習支 援業	医療、 福祉	複合サ ービス 事業	サービ ス業(他 に分類 されない もの)
19	99.6	x	59.6	106.6	91.3	127.8	123.5	103.9	88.8	-	-	-	-	22.5	115.8	123.6	-
20	98.3	x	64.9	102.0	80.0	116.3	122.0	102.5	119.4	-	-	-	-	49.6	91.8	70.2	-
21	81.2	x	81.5	71.5	87.8	83.1	102.9	99.1	99.0	-	-	-	-	52.8	82.7	72.9	-
22	100.0	x	100.0	100.0	100.0	100.0	100.0	100.0	100.0	100.0	100.0	100.0	100.0	100.0	100.0	100.0	100.0
23	100.4	x	88.8	100.5	95.8	112.1	89.7	116.1	89.9	127.8	125.9	92.9	94.7	141.3	104.7	118.9	92.9
24	96.5	x	57.9	90.7	88.6	137.1	96.7	116.0	82.0	97.6	184.2	93.9	93.0	230.4	93.6	110.4	71.1
平成24年																	
1月	100.0	x	73.6	93.4	88.3	121.2	97.4	133.9	80.8	129.1	101.9	105.5	105.2	203.6	104.5	110.3	84.9
2月	96.5	x	64.9	94.6	91.8	134.4	90.6	116.1	87.5	94.9	164.2	94.5	69.0	212.7	100.0	98.5	68.4
3月	100.0	x	69.9	95.8	124.6	145.7	96.6	112.9	80.8	81.0	153.5	101.8	74.1	232.7	106.8	120.6	69.7
4月	100.9	x	46.7	96.4	87.7	160.3	94.0	122.6	92.3	122.8	157.2	98.2	120.7	261.8	100.0	120.6	80.9
5月	97.4	x	62.3	88.6	74.3	162.3	95.1	104.8	81.7	102.5	142.8	98.2	105.2	278.2	95.5	116.2	71.1
6月	97.4	x	46.4	91.0	86.5	140.4	92.5	116.1	78.8	78.5	218.2	89.1	82.8	290.9	93.2	107.4	67.8
7月	96.5	x	56.2	91.6	105.8	137.1	101.9	108.1	78.8	81.0	229.6	81.8	87.9	238.2	88.6	111.8	63.8
8月	90.4	x	48.2	91.6	64.3	134.4	99.6	121.0	71.2	89.9	198.7	94.5	106.9	60.0	90.9	100.0	69.1
9月	94.7	x	51.4	88.0	106.4	120.5	97.0	124.2	80.8	81.0	224.5	83.6	87.9	232.7	81.8	120.6	67.1
10月	92.1	x	60.5	83.2	83.0	129.1	83.1	103.2	86.5	92.4	198.1	87.3	96.6	272.7	86.4	100.0	73.0
11月	93.9	x	55.8	88.0	77.2	129.1	95.5	111.3	84.6	113.9	183.6	103.6	89.7	249.1	86.4	111.8	61.8
12月	98.2	x	59.1	86.2	73.1	130.5	116.5	117.7	79.8	103.8	237.7	89.1	89.7	232.7	88.6	107.4	75.7
平成25年																	
1月	96.5	x	69.2	81.4	76.6	123.2	107.9	125.8	85.6	84.8	120.1	87.3	105.2	261.8	95.5	110.3	77.6
2月	95.6	x	103.3	86.2	80.1	128.5	93.3	106.5	77.9	84.8	172.3	80.0	75.9	249.1	93.2	98.5	67.1
3月	100.9	x	110.1	92.8	94.7	139.1	96.3	104.8	108.7	122.8	163.5	100.0	75.9	185.5	100.0	123.5	85.5
4月	102.6	x	76.4	93.4	69.6	152.3	90.6	116.1	145.2	165.8	183.6	101.8	124.1	247.3	102.3	119.1	75.7
5月	104.4	x	88.8	92.2	55.6	127.2	103.4	116.1	115.4	73.4	126.4	110.9	106.9	303.6	106.8	126.5	77.6
6月	105.3	x	92.8	95.8	56.7	137.1	102.6	124.2	105.8	64.6	171.7	96.4	101.7	318.2	93.2	108.8	76.3
7月	100.9	x	79.3	100.6	47.4	139.7	109.4	117.7	98.1	60.8	150.9	80.0	93.1	227.3	95.5	95.6	75.0
8月	97.4	x	70.7	103.0	54.4	137.1	109.0	124.2	86.5	82.3	142.1	103.6	103.4	109.1	95.5	94.1	75.7
9月	109.6	x	83.3	110.8	67.3	137.1	107.5	130.6	103.8	60.8	187.4	85.5	86.2	301.8	93.2	105.9	82.9
10月	109.6	x	71.0	107.8	58.5	157.6	102.6	119.4	107.7	79.7	169.2	78.2	89.7	354.5	95.5	91.2	86.8
11月	106.1	x	68.8	104.2	60.8	158.3	104.1	130.6	124.0	84.8	169.8	89.1	106.9	269.1	93.2	95.6	86.8
12月	108.8	x	52.2	110.2	50.3	158.3	120.6	132.3	113.5	93.7	189.9	72.7	101.7	260.0	97.7	98.5	90.8

指数

4 産業別常用雇用指数

1-1 事業所規模 5人以上

平成22年=100

	調査業 計	鉱業、 採石業、 利採取業	建設業	製造業	電気・ガ ス・熱供 給業	情報通 信業	運輸 郵便業	卸売 業・小 売業	金融 業、保 険業	不動産 業、物 品質貸 業	学術研 究・技 術サー ビス業	宿泊、飲 食サー ビス業	生活開 発サー ビス業、 娯楽業	教育、 学習支 援業	医療、 福祉	複合 サービ ス事業	サービ ス業(他 に分類 されない もの)
19	99.2	x	118.4	100.9	62.6	108.8	101.6	104.0	109.1	-	-	-	-	84.9	99.2	93.2	-
20	100.7	x	112.3	104.3	46.1	131.9	99.8	102.3	115.9	-	-	-	-	91.1	100.9	86.6	-
21	101.1	x	101.7	101.7	101.7	123.6	98.3	104.1	99.1	-	-	-	-	95.9	102.2	95.3	-
22	100.0	x	100.0	100.0	100.0	100.0	100.0	100.0	100.0	100.0	100.0	100.0	100.0	100.0	100.0	100.0	100.0
23	99.8	x	99.5	100.8	84.9	93.6	100.2	98.3	97.0	100.3	95.5	94.2	96.2	103.9	103.4	99.7	103.7
24	99.9	x	99.7	97.6	101.1	100.5	100.9	94.6	116.5	101.6	96.4	87.8	96.2	107.4	108.5	98.3	104.7
平成24年																	
1月	100.9	x	97.9	99.0	101.8	99.8	101.5	95.8	117.1	103.3	96.5	92.7	95.5	106.7	109.4	98.1	105.8
2月	100.5	x	97.0	98.3	102.1	101.4	99.3	94.9	117.0	103.4	96.3	91.7	96.0	107.0	109.4	98.3	107.1
3月	98.5	x	97.7	97.5	101.8	101.1	102.0	95.4	115.5	102.8	93.8	87.8	97.4	89.8	107.2	97.3	106.7
4月	100.1	x	97.8	99.1	102.4	102.3	102.7	96.4	117.6	99.9	95.1	86.8	96.0	104.9	106.9	98.3	107.0
5月	100.3	x	98.2	99.1	103.9	103.6	101.7	95.2	117.0	101.9	95.2	86.9	98.4	105.8	108.4	98.5	108.1
6月	100.6	x	99.7	98.7	103.9	102.8	101.1	95.2	117.1	102.6	97.6	87.5	95.9	109.6	108.5	98.8	106.4
7月	100.0	x	99.9	97.6	97.3	103.4	101.5	95.1	116.3	101.1	96.3	87.6	95.2	107.5	108.8	98.8	103.9
8月	99.4	x	100.3	97.1	100.7	100.3	101.5	93.4	115.8	100.4	95.7	87.0	94.1	107.8	108.1	98.7	103.2
9月	99.2	x	100.6	96.8	100.4	97.0	100.4	93.0	115.1	100.0	96.7	83.7	96.2	111.7	108.3	98.4	102.5
10月	99.2	x	98.8	96.2	100.1	98.9	100.5	92.4	114.3	102.5	97.6	86.0	96.1	112.6	109.1	97.9	101.4
11月	100.1	x	104.1	95.7	99.8	97.5	100.8	94.1	117.6	100.1	98.3	87.0	97.5	113.3	108.9	98.3	102.1
12月	99.9	x	104.0	95.6	99.2	98.3	97.6	94.3	117.3	100.6	98.1	88.3	96.1	111.7	109.0	98.3	102.2
平成25年																	
1月	99.6	x	104.5	94.1	98.9	97.7	98.0	93.9	117.5	100.8	98.5	87.4	96.7	113.6	109.0	98.3	101.4
2月	99.5	x	104.9	93.9	98.9	96.7	96.6	93.5	116.6	100.4	97.2	86.1	97.2	113.8	109.7	99.2	101.3
3月	98.7	x	106.3	93.3	98.6	96.6	96.2	93.5	114.7	98.6	96.4	84.5	96.2	105.8	109.9	98.6	102.3
4月	100.4	x	106.7	93.4	86.9	96.8	95.9	94.1	122.4	101.3	94.6	86.1	95.9	123.4	110.5	95.5	103.3
5月	100.6	x	103.6	92.8	87.5	96.7	96.0	93.2	122.9	102.1	96.0	87.1	95.6	124.4	113.0	93.7	103.5
6月	100.5	x	101.7	92.4	87.8	95.7	96.4	91.8	122.0	104.1	98.7	87.7	96.8	124.5	114.0	94.4	104.4
7月	99.9	x	101.6	93.4	86.3	71.4	96.1	91.9	123.4	103.7	97.7	88.0	96.1	121.9	113.1	94.8	100.1
8月	100.4	x	102.7	92.6	85.8	95.3	96.5	93.8	125.2	104.3	98.5	89.2	96.2	118.4	113.0	94.7	100.2
9月	100.8	x	105.1	93.5	85.8	95.1	95.3	93.2	125.1	103.8	98.5	90.4	96.5	123.0	112.5	95.2	99.0
10月	101.0	x	104.5	93.9	86.2	95.3	94.3	92.6	123.8	104.0	97.2	91.2	97.3	125.8	113.1	93.6	98.9
11月	101.4	x	106.3	93.7	85.6	95.0	98.7	92.9	123.9	103.9	97.0	90.4	96.8	126.3	113.6	92.8	99.2
12月	101.3	x	105.5	93.3	86.1	94.8	97.8	93.3	123.8	103.5	96.8	92.6	94.0	124.7	114.0	91.7	98.8

1-2 事業所規模 30人以上

平成22年=100

	調査業 計	鉱業、 採石業、 利採取業	建設業	製造業	電気・ガ ス・熱供 給業	情報通 信業	運輸 郵便業	卸売 業・小 売業	金融 業、保 険業	不動産 業、物 品質貸 業	学術研 究・技 術サー ビス業	宿泊、飲 食サー ビス業	生活開 発サー ビス業、 娯楽業	教育、 学習支 援業	医療、 福祉	複合 サービ ス事業	サービ ス業(他 に分類 されない もの)
19	97.7	x	104.6	96.8	39.5	141.9	93.1	102.1	138.5	-	-	-	-	92.1	99.3	92.5	-
20	101.8	x	103.2	101.2	41.9	152.2	94.4	106.1	149.5	-	-	-	-	97.1	101.9	92.2	-
21	102.4	x	102.1	100.7	98.4	138.6	96.3	106.2	98.9	-	-	-	-	99.0	104.5	97.4	-
22	100.0	x	100.0	100.0	100.0	100.0	100.0	100.0	100.0	100.0	100.0	100.0	100.0	100.0	100.0	100.0	100.0
23	100.5	x	104.6	100.1	99.7	96.5	99.1	97.2	100.0	94.5	90.4	97.1	94.9	103.2	104.9	96.8	102.5
24	102.8	x	100.3	96.8	100.4	109.7	100.2	93.8	154.0	94.4	89.9	102.5	92.0	109.4	114.9	96.8	101.1
平成24年																	
1月	102.9	x	99.0	97.1	99.2	110.6	99.6	95.8	155.2	95.2	90.6	103.0	93.0	105.0	114.5	95.5	104.1
2月	102.5	x	98.5	96.8	99.6	110.3	97.5	94.7	155.0	95.2	89.9	100.6	92.6	104.9	115.0	96.1	104.7
3月	101.6	x	102.2	96.1	99.2	109.9	102.0	94.4	152.8	95.4	86.5	101.1	92.6	91.9	114.4	94.8	104.4
4月	103.2	x	102.3	98.1	100.0	110.4	102.7	94.5	155.5	90.9	87.0	98.8	94.3	107.6	113.7	96.6	104.6
5月	103.4	x	103.3	97.7	102.2	111.0	101.2	93.3	155.3	92.8	87.3	100.0	94.2	108.0	115.7	97.3	105.0
6月	103.8	x	101.2	97.8	102.2	111.1	100.4	93.7	155.0	95.5	88.8	103.4	93.8	115.1	115.2	97.3	103.1
7月	103.1	x	100.6	97.5	100.1	110.7	100.2	93.9	154.6	94.5	88.5	102.7	91.7	110.9	115.6	97.4	99.4
8月	103.0	x	101.2	97.3	101.4	108.8	100.9	93.5	154.7	93.5	89.4	103.7	90.5	111.0	115.3	97.2	98.4
9月	103.0	x	99.9	97.1	100.9	109.6	100.4	93.1	154.3	94.6	91.8	103.7	90.9	115.3	114.9	96.9	97.7
10月	102.7	x	98.0	96.3	100.5	109.7	100.5	92.7	152.0	95.5	92.1	103.5	89.7	115.6	115.3	97.0	96.4
11月	102.5	x	98.8	95.0	100.0	107.5	100.9	92.8	151.9	95.4	93.8	105.4	90.9	115.7	115.1	97.6	97.4
12月	101.7	x	98.3	94.8	99.2	107.3	96.4	92.7	151.8	94.7	93.4	104.2	90.0	111.6	114.6	97.5	97.6
平成25年																	
1月	101.9	x	96.1	94.5	98.8	106.4	97.3	92.8	152.5	95.3	94.4	103.6	89.9	116.0	114.8	97.6	96.8
2月	101.9	x	98.1	94.2	98.8	106.3	95.7	92.2	151.9	95.2	93.8	102.4	89.7	117.2	116.0	98.7	96.4
3月	101.5	x	101.6	93.8	98.4	106.2	94.7	91.7	150.5	94.1	93.5	101.2	87.7	115.3	115.5	97.5	97.9
4月	103.7	x	103.2	94.0	86.8	107.9	94.4	91.6	175.9	100.9	92.3	101.0	89.8	137.0	116.2	94.8	100.3
5月	104.1	x	100.6	93.5	87.7	107.7	94.3	91.6	177.2	101.5	90.2	106.4	88.0	135.9	118.9	93.1	101.1
6月	104.2	x	98.4	93.0	88.1	107.7	94.4	91.8	174.2	101.9	91.0	107.7	88.3	136.2	119.3	94.1	102.5
7月	103.6	x	98.4	93.3	85.9	107.3	94.4	91.6	177.3	102.0	91.0	107.2	87.7	130.2	118.8	94.6	99.5
8月	103.4	x	98.8	92.3	86.3	107.0	94.1	91.6	176.7	102.5	91.2	112.7	87.4	130.2	118.5	94.5	98.8
9月	103.4	x	98.4	93.0	86.3	106.8	92.9	90.7	176.0	102.2	90.1	110.8	87.5	131.5	118.5	95.1	99.1
10月	103.6	x	95.8	93.3	86.3	107.1	92.4	90.4	174.4	102.6	90.0	109.4	87.5	136.1	118.9	94.6	99.6
11月	103.7	x	96.3	93.0	85.5	106.6	93.5	91.1	174.8	101.3	89.4	109.1	87.2	136.3	119.1	93.4	99.6
12月	103.2	x	97.0	92.9	85.5	106.4	92.9	91.2	174.6	101.3	89.4	110.3	86.4	129.0	119.3	92.6	99.6

第1表-1 産業、性別常用労働者の1人平均月間現金給与額

(事業所規模 5人以上)

(単位：円)

	産業	現金給与総額			きまって支給する給与			所定内 給 与	超過労 働給与	特別に支払われた給与		
		計	男子	女子	計	男子	女子			計	男子	女子
T L	調 査 産 業 計	458,025	610,482	324,942	231,476	300,878	170,893	216,861	14,615	226,549	309,604	154,049
C	鉱業，採石業，砂利採取業	x	x	x	x	x	x	x	x	x	x	x
D	建 設 業	372,745	413,093	212,838	237,783	264,571	131,616	220,270	17,513	134,962	148,522	81,222
E	製 造 業	576,102	749,413	262,831	263,813	325,024	153,170	234,301	29,512	312,289	424,389	109,661
F	電気・ガス・熱供給・水道業	628,201	682,038	369,470	433,565	457,369	319,168	388,376	45,189	194,636	224,669	50,302
G	情 報 通 信 業	613,575	797,947	345,241	374,967	475,225	229,052	352,074	22,893	238,608	322,722	116,189
H	運 輸 業 ， 郵 便 業	414,584	446,851	271,280	233,510	252,849	147,619	202,477	31,033	181,074	194,002	123,661
I	卸 売 業 ， 小 売 業	300,864	457,289	197,880	180,910	258,277	129,975	172,968	7,942	119,954	199,012	67,905
J	金 融 業 ， 保 険 業	668,071	1,125,519	422,173	288,599	432,495	211,248	269,793	18,806	379,472	693,024	210,925
K	不 動 産 業 ， 物 品 賃 貸 業	533,933	626,578	354,517	265,114	309,832	178,515	252,248	12,866	268,819	316,746	176,002
L	学術研究，専門・技術サービス業	418,494	586,074	253,623	235,272	317,691	154,185	210,264	25,008	183,222	268,383	99,438
M	宿 泊 業 ， 飲 食 サ ー ビ ス 業	136,620	198,391	109,431	113,019	156,727	93,781	107,648	5,371	23,601	41,664	15,650
N	生活関連サービス業，娯楽業	216,692	270,101	180,912	166,539	214,209	134,604	158,606	7,933	50,153	55,892	46,308
O	教 育 ， 学 習 支 援 業	941,676	1,167,311	756,491	331,264	404,609	271,067	323,394	7,870	610,412	762,702	485,424
P	医 療 ， 福 祉	465,168	633,646	415,642	246,407	365,188	211,490	235,895	10,512	218,761	268,458	204,152
Q	複 合 サ ー ビ ス 事 業	682,051	809,623	452,807	280,951	324,695	202,343	271,180	9,771	401,100	484,928	250,464
R	サービス業(他に分類されないもの)	283,270	372,832	188,348	177,524	226,952	125,138	165,648	11,876	105,746	145,880	63,210
E09,10	食 料 品 ・ た ば こ	251,485	418,754	152,725	166,609	244,365	120,699	151,012	15,597	84,876	174,389	32,026
E11	織 維 工 業	233,804	490,490	163,074	159,008	261,629	130,731	154,513	4,495	74,796	228,861	32,343
E12	木 材 ・ 木 製 品	653,909	735,450	326,059	235,958	256,714	152,506	217,263	18,695	417,951	478,736	173,553
E13	家 具 ・ 装 備 品	x	x	x	x	x	x	x	x	x	x	x
E14	パ ル プ ・ 紙	595,669	691,947	284,559	270,533	312,557	134,736	229,900	40,633	325,136	379,390	149,823
E15	印 刷 ・ 同 関 連 業	451,813	543,542	244,803	243,014	283,498	151,651	220,848	22,166	208,799	260,044	93,152
E16,17	化 学 ， 石 油 ・ 石 炭	580,377	827,942	398,267	250,384	338,114	185,849	233,031	17,353	329,993	489,828	212,418
E18	プ ラ ス チ ッ ク 製 品	404,112	540,517	224,040	211,360	267,574	137,150	191,999	19,361	192,752	272,943	86,890
E19	ゴ ム 製 品	436,259	633,227	161,438	248,089	315,845	153,551	236,560	11,529	188,170	317,382	7,887
E21	窯 業 ・ 土 石 製 品	370,864	385,676	236,139	241,454	249,055	172,318	209,928	31,526	129,410	136,621	63,821
E22	鉄 鋼 業	-	-	-	-	-	-	-	-	-	-	-
E23	非 鉄 金 属 製 造 業	-	-	-	-	-	-	-	-	-	-	-
E24	金 属 製 品 製 造 業	527,739	588,620	341,595	265,549	294,088	178,291	223,478	42,071	262,190	294,532	163,304
E25	は ん 用 機 械 器 具	605,729	738,587	307,946	310,259	372,371	171,044	282,162	28,097	295,470	366,216	136,902
E26	生 産 用 機 械 器 具	768,033	896,248	328,715	349,416	396,562	187,875	294,865	54,551	418,617	499,686	140,840
E27	業 務 用 機 械 器 具	-	-	-	-	-	-	-	-	-	-	-
E28	電 子 ・ デ バ イ ス	680,686	751,186	442,456	319,533	353,502	204,747	279,580	39,953	361,153	397,684	237,709
E29	電 気 機 械 器 具	683,512	933,606	329,146	282,179	371,490	155,631	258,974	23,205	401,333	562,116	173,515
E30	情 報 通 信 機 械 器 具	257,316	304,439	194,965	189,207	208,498	163,681	145,295	43,912	68,109	95,941	31,284
E31	輸 送 用 機 械 器 具	1,037,870	1,072,173	626,595	350,053	359,970	231,156	307,974	42,079	687,817	712,203	395,439
E32,20	そ の 他 の 製 造 業	-	-	-	-	-	-	-	-	-	-	-
E S 1	E 一 括 分 1	631,399	740,759	306,130	283,538	323,939	163,373	261,419	22,119	347,861	416,820	142,757
I-1	卸 売 業	599,022	672,423	476,155	290,110	330,850	221,916	274,591	15,519	308,912	341,573	254,239
I-2	小 売 業	201,911	318,042	147,011	144,669	211,304	113,168	139,242	5,427	57,242	106,738	33,843
M75	宿 泊 業	172,871	252,455	120,755	140,499	201,630	100,467	132,116	8,383	32,372	50,825	20,288
M S	M 一 括 分	122,475	167,530	105,771	102,297	131,095	91,620	98,101	4,196	20,178	36,435	14,151
P83	医 療 業	482,086	702,696	426,513	281,102	471,717	233,085	266,409	14,693	200,984	230,979	193,428
P S	P 一 括 分	440,024	555,946	398,066	194,844	245,314	176,576	190,547	4,297	245,180	310,632	221,490
R91	職 業 紹 介 ・ 派 遣 業	200,320	220,535	174,454	178,777	196,108	156,601	156,714	22,063	21,543	24,427	17,853
R92	そ の 他 の 事 業 サ ー ビ ス	156,513	228,326	114,758	128,562	182,248	97,347	120,108	8,454	27,951	46,078	17,411
R S	R 一 括 分	515,396	540,842	450,667	251,887	273,081	197,973	239,455	12,432	263,509	267,761	252,694
T K 1	特 掲 産 業 1	647,650	1,089,414	323,691	239,933	369,138	145,183	233,583	6,350	407,717	720,276	178,508
T K 2	特 掲 産 業 2	387,868	522,344	244,676	233,994	311,894	151,045	210,653	23,341	153,874	210,450	93,631
T K 3	特 掲 産 業 3	205,763	259,294	153,742	166,467	204,597	129,413	161,852	4,615	39,296	54,697	24,329
T K 4	特 掲 産 業 4	382,994	431,937	186,636	229,401	247,483	156,855	216,362	13,039	153,593	184,454	29,781

※事業所規模「5人以上」には30人以上の事業所も含む

第1表-2 産業、性別常用労働者の1人平均月間現金給与額

(事業所規模 30人以上)

(単位：円)

業種	産業	現金給与総額			きまって支給する給与			所定内 給 与	超過労 働給与	特別に支払われた給与		
		計	男子	女子	計	男子	女子			計	男子	女子
TL	調 査 産 業 計	542,862	707,626	370,962	256,642	322,389	188,049	236,498	20,144	286,220	385,237	182,913
C	鉱業, 採石業, 砂利採取業	x	x	x	x	x	x	x	x	x	x	x
D	建 設 業	649,820	736,306	384,504	267,137	293,633	185,855	236,621	30,516	382,683	442,673	198,649
E	製 造 業	630,937	797,357	301,101	278,381	335,558	165,060	245,047	33,334	352,556	461,799	136,041
F	電気・ガス・熱供給・水道業	465,855	498,013	342,003	431,062	454,280	341,642	384,486	46,576	34,793	43,733	361
G	情 報 通 信 業	751,061	832,210	518,365	431,567	486,755	273,315	400,914	30,653	319,494	345,455	245,050
H	運 輸 業, 郵 便 業	435,135	477,061	265,562	236,918	258,867	148,144	198,290	38,628	198,217	218,194	117,418
I	卸 売 業, 小 売 業	299,619	450,783	178,422	162,425	224,086	112,988	152,260	10,165	137,194	226,697	65,434
J	金 融 業, 保 険 業	793,502	1,241,738	463,876	323,713	455,585	226,736	300,407	23,306	469,789	786,153	237,140
K	不 動 産 業, 物 品 賃 貸 業	486,857	632,512	255,584	257,341	328,835	143,822	244,222	13,119	229,516	303,677	111,762
L	学術研究, 専門・技術サービス業	565,939	773,443	308,272	278,113	350,032	188,808	239,890	38,223	287,826	423,411	119,464
M	宿泊業, 飲食サービス業	147,453	215,729	109,927	117,783	166,463	91,028	112,461	5,322	29,670	49,266	18,899
N	生活関連サービス業, 娯楽業	245,216	338,410	173,662	195,779	264,501	143,014	186,713	9,066	49,437	73,909	30,648
O	教育, 学習支援業	1,135,591	1,328,847	899,625	375,823	431,251	308,145	363,645	12,178	759,768	897,596	591,480
P	医 療, 福 祉	515,220	670,521	456,418	273,493	387,081	230,485	260,149	13,344	241,727	283,440	225,933
Q	複 合 サ ー ビ ス 事 業	643,762	769,017	405,729	272,478	313,940	193,685	261,953	10,525	371,284	455,077	212,044
R	サービス業(他に分類されないもの)	211,847	285,542	137,390	160,405	207,127	113,199	145,307	15,098	51,442	78,415	24,191
E09,10	食 料 品 ・ た ば こ	296,959	451,751	180,546	188,720	253,551	139,963	168,575	20,145	108,239	198,200	40,583
E11	織 維 工 業	292,471	514,701	188,345	168,009	254,433	127,515	163,905	4,104	124,462	260,268	60,830
E12	木 材 ・ 木 製 品	446,282	492,530	236,030	223,354	238,403	154,938	173,330	50,024	222,928	254,127	81,092
E13	家 具 ・ 装 備 品	x	x	x	x	x	x	x	x	x	x	x
E14	パ ル プ ・ 紙	595,669	691,947	284,559	270,533	312,557	134,736	229,900	40,633	325,136	379,390	149,823
E15	印 刷 ・ 同 関 連 業	451,813	543,542	244,803	243,014	283,498	151,651	220,848	22,166	208,799	260,044	93,152
E16,17	化 学, 石 油 ・ 石 炭	607,451	873,672	417,886	249,745	337,178	187,488	230,428	19,317	357,706	536,494	230,398
E18	プ ラ ス チ ッ ク 製 品	404,112	540,517	224,040	211,360	267,574	137,150	191,999	19,361	192,752	272,943	86,890
E19	ゴ ム 製 品	436,259	633,227	161,438	248,089	315,845	153,551	236,560	11,529	188,170	317,382	7,887
E21	窯 業 ・ 土 石 製 品	640,505	669,484	377,370	256,831	264,361	188,460	218,641	38,190	383,674	405,123	188,910
E22	鉄 鋼 業	-	-	-	-	-	-	-	-	-	-	-
E23	非 鉄 金 属 製 造 業	-	-	-	-	-	-	-	-	-	-	-
E24	金 属 製 品 製 造 業	619,150	706,833	379,781	285,583	321,037	188,796	241,995	43,588	333,567	385,796	190,985
E25	は ん 用 機 械 器 具	619,463	783,372	297,384	290,754	360,628	153,454	264,503	26,251	328,709	422,744	143,930
E26	生 産 用 機 械 器 具	900,795	1,009,563	421,500	385,552	425,869	207,890	325,680	59,872	515,243	583,694	213,610
E27	業 務 用 機 械 器 具	-	-	-	-	-	-	-	-	-	-	-
E28	電 子 ・ デ バ イ ス	694,759	773,380	442,456	319,009	354,615	204,747	277,441	41,568	375,750	418,765	237,709
E29	電 気 機 械 器 具	683,512	933,606	329,146	282,179	371,490	155,631	258,974	23,205	401,333	562,116	173,515
E30	情 報 通 信 機 械 器 具	257,316	304,439	194,965	189,207	208,498	163,681	145,295	43,912	68,109	95,941	31,284
E31	輸 送 用 機 械 器 具	1,036,112	1,073,304	626,595	354,520	365,724	231,156	309,294	45,226	681,592	707,580	395,439
E32,20	そ の 他 の 製 造 業	-	-	-	-	-	-	-	-	-	-	-
ES1	E 一 括 分 1	606,881	707,367	344,646	266,541	304,419	167,691	233,575	32,966	340,340	402,948	176,955
I-1	卸 売 業	578,440	685,500	392,115	247,741	295,340	164,900	229,482	18,259	330,699	390,160	227,215
I-2	小 売 業	206,880	320,906	136,469	134,048	184,658	102,796	126,576	7,472	72,832	136,248	33,673
M75	宿 泊 業	188,352	272,368	123,332	145,027	205,408	98,298	135,530	9,497	43,325	66,960	25,034
MS	M 一 括 分	107,852	128,942	99,826	91,404	106,787	85,549	90,125	1,279	16,448	22,155	14,277
P83	医 療 業	523,209	711,974	462,350	302,175	471,526	247,576	285,276	16,899	221,034	240,448	214,774
PS	P 一 括 分	498,407	607,879	442,125	213,127	259,469	189,301	207,265	5,862	285,280	348,410	252,824
R91	職 業 紹 介 ・ 派 遣 業	200,320	220,535	174,454	178,777	196,108	156,601	156,714	22,063	21,543	24,427	17,853
R92	そ の 他 の 事 業 サ ー ビ ス	159,411	221,806	118,682	127,484	175,051	96,434	117,505	9,979	31,927	46,755	22,248
RS	R 一 括 分	417,904	463,255	228,243	252,962	274,871	161,339	229,377	23,585	164,942	188,384	66,904
TK1	特 掲 産 業 1	x	x	x	x	x	x	x	x	x	x	x
TK2	特 掲 産 業 2	533,367	649,543	315,538	295,251	343,009	205,706	256,184	39,067	238,116	306,534	109,832
TK3	特 掲 産 業 3	257,723	359,860	177,658	199,977	269,569	145,424	193,523	6,454	57,746	90,291	32,234
TK4	特 掲 産 業 4	x	x	x	x	x	x	x	x	x	x	x

第2表-1 産業、性別常用労働者の1人平均月間出勤日数及び実労働時間数

(事業所規模 5人以上)

(単位：日・時間)

	産業	出勤日数			総実労働時間			所定内労働時間			所定外労働時間		
		計	男子	女子	計	男子	女子	計	男子	女子	計	男子	女子
TL	調査産業計	19.6	20.4	19.0	151.7	168.6	136.8	141.3	152.3	131.6	10.4	16.3	5.2
C	鉱業，採石業，砂利採取業	x	x	x	x	x	x	x	x	x	x	x	x
D	建設業	21.6	22.4	18.6	175.1	185.1	135.5	161.4	170.3	125.9	13.7	14.8	9.6
E	製造業	19.9	20.1	19.5	167.4	176.3	151.4	150.4	155.2	141.7	17.0	21.1	9.7
F	電気・ガス・熱供給・水道業	17.6	17.7	17.5	143.9	145.7	135.4	133.2	133.8	130.4	10.7	11.9	5.0
G	情報通信業	19.0	19.9	17.8	163.8	174.0	149.0	146.0	150.9	138.9	17.8	23.1	10.1
H	運輸業，郵便業	21.4	21.7	20.1	184.6	192.7	148.6	156.2	160.5	137.2	28.4	32.2	11.4
I	卸売業，小売業	20.4	21.3	19.7	144.7	165.4	131.1	138.2	153.3	128.3	6.5	12.1	2.8
J	金融業，保険業	17.7	18.9	17.1	141.7	159.3	132.3	132.1	144.6	125.4	9.6	14.7	6.9
K	不動産業，物品賃貸業	21.0	21.7	19.7	165.5	172.0	152.8	156.9	164.2	142.7	8.6	7.8	10.1
L	学術研究，専門・技術サービス業	20.1	20.4	19.7	164.3	173.7	155.0	146.1	152.8	139.5	18.2	20.9	15.5
M	宿泊業，飲食サービス業	18.5	19.8	17.9	122.6	141.9	114.0	118.1	133.1	111.5	4.5	8.8	2.5
N	生活関連サービス業，娯楽業	20.5	21.1	20.1	141.2	156.9	130.6	135.0	148.6	125.8	6.2	8.3	4.8
O	教育，学習支援業	17.1	17.6	16.7	141.9	152.6	133.2	129.4	133.2	126.3	12.5	19.4	6.9
P	医療，福祉	19.4	19.2	19.5	146.2	151.6	144.6	142.3	146.4	141.1	3.9	5.2	3.5
Q	複合サービス事業	20.2	20.3	20.0	162.5	163.2	161.1	156.3	157.1	154.7	6.2	6.1	6.4
R	サービス業(他に分類されないもの)	19.7	20.3	19.0	148.9	171.6	124.8	136.0	152.0	119.0	12.9	19.6	5.8
E09,10	食料品・たばこ	20.4	21.2	19.9	162.3	183.0	150.1	146.9	161.7	138.2	15.4	21.3	11.9
E11	繊維工業	21.4	22.4	21.2	163.2	175.4	159.8	159.4	171.7	156.0	3.8	3.7	3.8
E12	木材・木製品	21.3	21.3	21.0	178.0	180.7	167.3	162.6	163.2	159.9	15.4	17.5	7.4
E13	家具・装備品	x	x	x	x	x	x	x	x	x	x	x	x
E14	パルプ・紙	21.9	22.4	20.2	191.7	205.4	147.4	168.0	175.9	142.5	23.7	29.5	4.9
E15	印刷・同関連業	20.3	20.6	19.5	173.2	179.8	158.2	158.4	162.3	149.6	14.8	17.5	8.6
E16,17	化学、石油・石炭	18.3	19.2	17.6	149.4	163.0	139.5	139.4	148.2	133.0	10.0	14.8	6.5
E18	プラスチック製品	18.0	18.4	17.4	148.9	158.4	136.3	136.4	143.7	126.7	12.5	14.7	9.6
E19	ゴム製品	20.2	20.1	20.3	165.0	170.2	157.5	152.6	153.6	151.1	12.4	16.6	6.4
E21	窯業・土石製品	21.7	21.7	21.7	182.8	184.5	166.8	164.2	164.4	162.1	18.6	20.1	4.7
E22	鉄鋼業	-	-	-	-	-	-	-	-	-	-	-	-
E23	非鉄金属製造業	-	-	-	-	-	-	-	-	-	-	-	-
E24	金属製品製造業	20.8	21.2	19.5	183.4	190.4	161.6	158.9	161.9	149.6	24.5	28.5	12.0
E25	はん用機械器具	20.2	21.0	18.3	165.3	182.3	127.1	149.4	160.4	124.7	15.9	21.9	2.4
E26	生産用機械器具	19.3	19.4	18.9	177.2	184.0	153.7	144.3	146.2	137.8	32.9	37.8	15.9
E27	業務用機械器具	-	-	-	-	-	-	-	-	-	-	-	-
E28	電子・デバイス	18.9	19.1	18.2	162.2	168.2	141.9	145.7	149.5	132.6	16.5	18.7	9.3
E29	電気機械器具	19.6	19.7	19.5	165.0	170.4	157.5	153.8	157.1	149.1	11.2	13.3	8.4
E30	情報通信機械器具	22.7	22.9	22.5	220.4	227.1	211.5	178.3	182.3	173.0	42.1	44.8	38.5
E31	輸送用機械器具	19.2	19.3	18.6	168.7	169.6	158.3	150.3	150.8	144.7	18.4	18.8	13.6
E32,20	その他の製造業	-	-	-	-	-	-	-	-	-	-	-	-
ES1	E 一括分1	21.5	21.5	21.3	174.3	177.5	164.5	162.0	163.0	158.7	12.3	14.5	5.8
I-1	卸売業	21.0	21.1	20.9	167.7	176.2	153.6	156.6	160.5	150.1	11.1	15.7	3.5
I-2	小売業	20.2	21.5	19.5	137.1	158.4	127.0	132.1	148.6	124.3	5.0	9.8	2.7
M75	宿泊業	18.7	20.5	17.5	128.6	149.1	115.1	122.2	139.2	111.0	6.4	9.9	4.1
MS	M 一括分	18.4	19.3	18.0	120.2	137.9	113.7	116.5	129.6	111.7	3.7	8.3	2.0
P83	医療業	19.6	19.0	19.8	150.7	153.9	149.8	145.6	147.4	145.1	5.1	6.5	4.7
PS	P 一括分	19.1	19.4	18.9	139.5	148.9	136.2	137.4	145.2	134.6	2.1	3.7	1.6
R91	職業紹介・派遣業	18.1	17.8	18.5	153.0	156.8	148.2	136.7	136.6	136.9	16.3	20.2	11.3
R92	その他の事業サービス	19.5	20.8	18.8	136.2	177.9	112.0	123.5	152.4	106.7	12.7	25.5	5.3
RS	R 一括分	20.5	20.7	20.0	166.4	172.1	152.3	154.7	157.3	148.4	11.7	14.8	3.9
TK1	特掲産業1	17.3	17.6	17.1	121.5	139.0	108.7	116.9	133.2	104.9	4.6	5.8	3.8
TK2	特掲産業2	20.1	20.6	19.5	162.0	173.6	149.7	146.0	153.6	137.9	16.0	20.0	11.8
TK3	特掲産業3	19.8	20.3	19.2	133.7	148.9	118.9	131.1	144.8	117.8	2.6	4.1	1.1
TK4	特掲産業4	21.3	21.4	21.0	176.7	181.1	159.0	161.1	163.7	150.6	15.6	17.4	8.4

※事業所規模「5人以上」には30人以上の事業所も含む

第2表-2 産業、性別常用労働者の1人平均月間出勤日数及び実労働時間数

(事業所規模 30人以上)

(単位: 日・時間)

	産業	出勤日数			総実労働時間			所定内労働時間			所定外労働時間		
		計	男子	女子	計	男子	女子	計	男子	女子	計	男子	女子
TL	調査産業計	19.5	20.0	19.0	154.9	168.5	140.7	142.5	150.4	134.2	12.4	18.1	6.5
C	鉱業, 採石業, 砂利採取業	x	x	x	x	x	x	x	x	x	x	x	x
D	建設業	21.6	22.0	20.5	183.4	190.1	162.7	169.0	172.7	157.5	14.4	17.4	5.2
E	製造業	19.9	19.9	20.0	169.9	176.1	157.5	151.5	154.2	146.1	18.4	21.9	11.4
F	電気・ガス・熱供給・水道業	17.2	17.2	17.2	137.4	139.1	130.8	128.8	129.3	126.9	8.6	9.8	3.9
G	情報通信業	19.5	19.8	18.7	171.7	174.5	163.5	147.8	149.7	142.2	23.9	24.8	21.3
H	運輸業, 郵便業	21.5	21.9	19.8	190.6	201.5	146.9	158.4	164.3	134.9	32.2	37.2	12.0
I	卸売業, 小売業	20.4	21.5	19.5	136.9	156.4	121.3	128.7	142.8	117.4	8.2	13.6	3.9
J	金融業, 保険業	18.4	18.8	18.1	147.3	158.4	139.1	135.5	142.1	130.6	11.8	16.3	8.5
K	不動産業, 物品賃貸業	19.3	20.2	17.7	148.6	162.9	125.9	141.2	154.7	119.8	7.4	8.2	6.1
L	学術研究, 専門・技術サービス業	19.8	18.7	21.2	176.9	162.9	194.2	146.7	139.9	155.1	30.2	23.0	39.1
M	宿泊業, 飲食サービス業	17.0	18.3	16.3	114.8	132.9	104.9	110.8	126.2	102.4	4.0	6.7	2.5
N	生活関連サービス業, 娯楽業	21.4	22.5	20.5	150.8	173.0	133.7	144.9	164.2	130.0	5.9	8.8	3.7
O	教育, 学習支援業	16.7	17.6	15.8	143.5	153.6	131.0	129.2	134.2	123.0	14.3	19.4	8.0
P	医療, 福祉	19.2	19.2	19.2	149.0	152.2	147.7	144.7	146.7	143.9	4.3	5.5	3.8
Q	複合サービス事業	21.1	21.2	21.0	170.0	170.3	169.4	163.3	163.6	162.8	6.7	6.7	6.6
R	サービス業(他に分類されないもの)	19.3	19.7	18.9	144.9	166.3	123.4	131.1	146.1	116.0	13.8	20.2	7.4
E09,10	食料品・たばこ	21.8	21.9	21.7	179.4	191.5	170.4	159.5	167.2	153.7	19.9	24.3	16.7
E11	繊維工業	21.9	22.3	21.7	164.8	174.9	160.1	161.4	171.5	156.7	3.4	3.4	3.4
E12	木材・木製品	23.0	22.9	23.6	206.8	210.2	191.5	165.4	164.5	169.6	41.4	45.7	21.9
E13	家具・装備品	x	x	x	x	x	x	x	x	x	x	x	x
E14	パルプ・紙	21.9	22.4	20.2	191.7	205.4	147.4	168.0	175.9	142.5	23.7	29.5	4.9
E15	印刷・同関連業	20.3	20.6	19.5	173.2	179.8	158.2	158.4	162.3	149.6	14.8	17.5	8.6
E16,17	化学、石油・石炭	18.5	19.1	18.1	152.3	163.6	144.2	141.2	146.9	137.1	11.1	16.7	7.1
E18	プラスチック製品	18.0	18.4	17.4	148.9	158.4	136.3	136.4	143.7	126.7	12.5	14.7	9.6
E19	ゴム製品	20.2	20.1	20.3	165.0	170.2	157.5	152.6	153.6	151.1	12.4	16.6	6.4
E21	窯業・土石製品	20.2	20.1	20.9	177.2	177.7	172.6	161.7	162.0	158.8	15.5	15.7	13.8
E22	鉄鋼業	-	-	-	-	-	-	-	-	-	-	-	-
E23	非鉄金属製造業	-	-	-	-	-	-	-	-	-	-	-	-
E24	金属製品製造業	20.5	20.7	19.9	175.7	179.3	165.9	155.9	157.2	152.3	19.8	22.1	13.6
E25	はん用機械器具	18.8	19.3	17.8	155.3	171.8	122.9	141.5	152.2	120.4	13.8	19.6	2.5
E26	生産用機械器具	18.9	19.0	18.6	175.5	182.2	146.2	141.5	143.3	133.6	34.0	38.9	12.6
E27	業務用機械器具	-	-	-	-	-	-	-	-	-	-	-	-
E28	電子・デバイス	18.9	19.1	18.2	161.8	168.0	141.9	145.1	149.0	132.6	16.7	19.0	9.3
E29	電気機械器具	19.6	19.7	19.5	165.0	170.4	157.5	153.8	157.1	149.1	11.2	13.3	8.4
E30	情報通信機械器具	22.7	22.9	22.5	220.4	227.1	211.5	178.3	182.3	173.0	42.1	44.8	38.5
E31	輸送用機械器具	19.2	19.2	18.6	169.5	170.6	158.3	149.8	150.3	144.7	19.7	20.3	13.6
E32,20	その他の製造業	-	-	-	-	-	-	-	-	-	-	-	-
ES1	E 一括分1	21.2	21.4	20.6	179.1	185.2	163.0	160.8	162.9	155.1	18.3	22.3	7.9
I-1	卸売業	20.7	21.5	19.4	165.8	180.7	139.9	151.5	161.0	135.0	14.3	19.7	4.9
I-2	小売業	20.3	21.5	19.5	127.3	142.9	117.6	121.1	132.7	113.9	6.2	10.2	3.7
M75	宿泊業	17.8	19.5	16.5	128.3	151.9	110.1	121.3	142.6	104.9	7.0	9.3	5.2
MS	M 一括分	16.2	16.4	16.1	101.8	103.9	101.0	100.7	101.0	100.6	1.1	2.9	0.4
P83	医療業	19.1	19.0	19.1	151.6	154.2	150.8	146.5	147.5	146.2	5.1	6.7	4.6
PS	P 一括分	19.5	19.4	19.5	143.3	149.1	140.2	140.8	145.5	138.3	2.5	3.6	1.9
R91	職業紹介・派遣業	18.1	17.8	18.5	153.0	156.8	148.2	136.7	136.6	136.9	16.3	20.2	11.3
R92	その他の事業サービス	19.6	20.6	18.9	136.6	172.2	113.4	124.1	150.2	107.1	12.5	22.0	6.3
RS	R 一括分	20.2	20.2	20.5	163.5	165.5	155.0	148.5	148.5	148.5	15.0	17.0	6.5
TK1	特掲産業1	x	x	x	x	x	x	x	x	x	x	x	x
TK2	特掲産業2	19.6	18.6	21.5	175.6	159.8	205.1	146.8	138.6	162.1	28.8	21.2	43.0
TK3	特掲産業3	21.5	22.6	20.7	149.7	176.4	128.9	146.1	169.7	127.7	3.6	6.7	1.2
TK4	特掲産業4	x	x	x	x	x	x	x	x	x	x	x	x

第3表-1 産業、性別常用労働者数及びパートタイム労働者比率

(事業所規模 5人以上)

	産業	前月末常用労働者数			本月中増加労働者数			本月中減少労働者数		
		計	男子	女子	計	男子	女子	計	男子	女子
T L	調 査 産 業 計	543,868	253,379	290,489	8,757	3,162	5,595	9,295	3,204	6,091
C	鉱業, 採石業, 砂利採取業	x	x	x	x	x	x	x	x	x
D	建 設 業	32,926	26,077	6,849	718	385	333	989	171	818
E	製 造 業	85,552	55,169	30,383	1,052	490	562	1,487	948	539
F	電気・ガス・熱供給・水道業	2,623	2,170	453	14	14	0	0	0	0
G	情 報 通 信 業	6,747	4,001	2,746	0	0	0	9	9	0
H	運 輸 業, 郵 便 業	26,061	21,285	4,776	242	220	22	477	439	38
I	卸 売 業, 小 売 業	100,851	40,019	60,832	1,859	531	1,328	1,462	336	1,126
J	金 融 業, 保 険 業	16,580	5,815	10,765	74	28	46	83	68	15
K	不 動 産 業, 物 品 賃 貸 業	6,523	4,300	2,223	65	23	42	93	38	55
L	学術研究, 専門・技術サービス業	10,195	5,045	5,150	115	19	96	135	7	128
M	宿泊業, 飲食サービス業	42,480	12,887	29,593	1,868	733	1,135	821	221	600
N	生活関連サービス業, 娯楽業	17,494	7,024	10,470	45	3	42	551	218	333
O	教育, 学習支援業	50,133	22,449	27,684	1,110	154	956	1,724	132	1,592
P	医 療, 福 祉	103,180	23,544	79,636	858	131	727	499	257	242
Q	複 合 サ ー ビ ス 事 業	13,190	8,446	4,744	6	6	0	159	48	111
R	サービス業(他に分類されないもの)	28,934	14,817	14,117	687	381	306	784	290	494
E09,10	食 料 品 ・ た ば こ	17,365	6,595	10,770	575	120	455	936	551	385
E11	織 維 工 業	4,414	954	3,460	15	5	10	20	7	13
E12	木 材 ・ 木 製 品	1,941	1,554	387	13	7	6	9	3	6
E13	家 具 ・ 装 備 品	x	x	x	x	x	x	x	x	x
E14	パ ル プ ・ 紙	1,054	807	247	3	0	3	8	8	0
E15	印 刷 ・ 同 関 連 業	2,044	1,424	620	32	4	28	10	4	6
E16,17	化 学, 石 油 ・ 石 炭	5,586	2,365	3,221	14	6	8	33	9	24
E18	プ ラ ス チ ッ ク 製 品	2,172	1,236	936	4	2	2	14	8	6
E19	ゴ ム 製 品	1,922	1,121	801	3	1	2	5	5	0
E21	窯 業 ・ 土 石 製 品	2,965	2,669	296	147	147	0	100	100	0
E22	鉄 鋼 業	-	-	-	-	-	-	-	-	-
E23	非 鉄 金 属 製 造 業	-	-	-	-	-	-	-	-	-
E24	金 属 製 品 製 造 業	5,853	4,408	1,445	13	10	3	17	8	9
E25	は ん 用 機 械 器 具	1,740	1,203	537	0	0	0	15	10	5
E26	生 産 用 機 械 器 具	6,754	5,216	1,538	68	67	1	102	69	33
E27	業 務 用 機 械 器 具	-	-	-	-	-	-	-	-	-
E28	電 子 ・ デ バ イ ス	12,696	9,786	2,910	77	65	12	87	51	36
E29	電 気 機 械 器 具	2,967	1,745	1,222	18	4	14	16	14	2
E30	情 報 通 信 機 械 器 具	536	303	233	0	0	0	8	0	8
E31	輸 送 用 機 械 器 具	12,428	11,480	948	62	44	18	95	92	3
E32,20	そ の 他 の 製 造 業	-	-	-	-	-	-	-	-	-
E S 1	E 一 括 分 1	2,785	2,083	702	8	8	0	10	7	3
I-1	卸 売 業	25,295	15,755	9,540	35	35	0	265	19	246
I-2	小 売 業	75,556	24,264	51,292	1,824	496	1,328	1,197	317	880
M75	宿 泊 業	11,924	4,719	7,205	556	235	321	266	121	145
MS	M 一 括 分	30,556	8,168	22,388	1,312	498	814	555	100	455
P83	医 療 業	61,720	12,422	49,298	430	77	353	298	56	242
PS	P 一 括 分	41,460	11,122	30,338	428	54	374	201	201	0
R91	職 業 紹 介 ・ 派 遣 業	4,455	2,505	1,950	212	137	75	243	163	80
R92	そ の 他 の 事 業 サ ー ビ ス	14,813	5,375	9,438	446	215	231	501	93	408
RS	R 一 括 分	9,666	6,937	2,729	29	29	0	40	34	6
TK1	特 掲 産 業 1	404	169	235	9	3	6	11	0	11
TK2	特 掲 産 業 2	7,952	4,093	3,859	93	17	76	96	3	93
TK3	特 掲 産 業 3	8,575	4,233	4,342	45	2	43	419	200	219
TK4	特 掲 産 業 4	3,378	2,704	674	0	0	0	25	20	5

※事業所規模「5人以上」には30人以上の事業所も含む

(単位： 人・%)

本月末常用労働者数			うちパートタイム労働者数			パートタイム労働者比率			
計	男子	女子	計	男子	女子	計	男子	女子	
543,330	253,337	289,993	145,553	28,732	116,821	26.8	11.3	40.3	T L
x	x	x	x	x	x	x	x	x	C
32,655	26,291	6,364	2,893	712	2,181	8.9	2.7	34.3	D
85,117	54,711	30,406	13,746	2,038	11,708	16.1	3.7	38.5	E
2,637	2,184	453	48	18	30	1.8	0.8	6.6	F
6,738	3,992	2,746	133	20	113	2.0	0.5	4.1	G
25,826	21,066	4,760	3,921	1,995	1,926	15.2	9.5	40.5	H
101,248	40,214	61,034	46,208	9,344	36,864	45.6	23.2	60.4	I
16,571	5,775	10,796	3,200	99	3,101	19.3	1.7	28.7	J
6,495	4,285	2,210	1,040	412	628	16.0	9.6	28.4	K
10,175	5,057	5,118	2,053	247	1,806	20.2	4.9	35.3	L
43,527	13,399	30,128	25,954	5,550	20,404	59.6	41.4	67.7	M
16,988	6,809	10,179	6,591	1,918	4,673	38.8	28.2	45.9	N
49,519	22,471	27,048	7,861	1,106	6,755	15.9	4.9	25.0	O
103,539	23,418	80,121	21,985	3,047	18,938	21.2	13.0	23.6	P
13,037	8,404	4,633	853	246	607	6.5	2.9	13.1	Q
28,837	14,908	13,929	9,067	1,980	7,087	31.4	13.3	50.9	R
17,004	6,164	10,840	7,999	1,345	6,654	47.0	21.8	61.4	E09, 10
4,409	952	3,457	930	42	888	21.1	4.4	25.7	E11
1,945	1,558	387	16	7	9	0.8	0.4	2.3	E12
x	x	x	x	x	x	x	x	x	E13
1,049	799	250	195	21	174	18.6	2.6	69.6	E14
2,066	1,424	642	323	68	255	15.6	4.8	39.7	E15
5,567	2,362	3,205	1,679	172	1,507	30.2	7.3	47.0	E16, 17
2,162	1,230	932	359	46	313	16.6	3.7	33.6	E18
1,920	1,117	803	14	0	14	0.7	0.0	1.7	E19
3,012	2,716	296	99	75	24	3.3	2.8	8.1	E21
-	-	-	-	-	-	-	-	-	E22
-	-	-	-	-	-	-	-	-	E23
5,849	4,410	1,439	342	48	294	5.8	1.1	20.4	E24
1,725	1,193	532	262	2	260	15.2	0.2	48.9	E25
6,720	5,214	1,506	270	0	270	4.0	0.0	17.9	E26
-	-	-	-	-	-	-	-	-	E27
12,686	9,800	2,886	481	165	316	3.8	1.7	10.9	E28
2,969	1,735	1,234	390	8	382	13.1	0.5	31.0	E29
528	303	225	37	1	36	7.0	0.3	16.0	E30
12,395	11,432	963	31	5	26	0.3	0.0	2.7	E31
-	-	-	-	-	-	-	-	-	E32, 20
2,783	2,084	699	318	33	285	11.4	1.6	40.8	E S 1
25,065	15,771	9,294	3,237	1,420	1,817	12.9	9.0	19.6	I-1
76,183	24,443	51,740	42,971	7,924	35,047	56.4	32.4	67.7	I-2
12,214	4,833	7,381	5,239	1,283	3,956	42.9	26.5	53.6	M75
31,313	8,566	22,747	20,715	4,267	16,448	66.2	49.8	72.3	MS
61,852	12,443	49,409	9,256	1,084	8,172	15.0	8.7	16.5	P83
41,687	10,975	30,712	12,729	1,963	10,766	30.5	17.9	35.1	P S
4,424	2,479	1,945	390	108	282	8.8	4.4	14.5	R91
14,758	5,497	9,261	7,914	1,455	6,459	53.6	26.5	69.7	R92
9,655	6,932	2,723	763	417	346	7.9	6.0	12.7	R S
402	172	230	160	20	140	39.8	11.6	60.9	T K1
7,949	4,107	3,842	1,607	188	1,419	20.2	4.6	36.9	T K2
8,201	4,035	4,166	3,614	1,452	2,162	44.1	36.0	51.9	T K3
3,353	2,684	669	283	144	139	8.4	5.4	20.8	T K4

第3表-2 産業、性別常用労働者数及びパートタイム労働者比率

(事業所規模 30人以上)

	産業	前月末常用労働者数			本月中増加労働者数			本月中減少労働者数		
		計	男子	女子	計	男子	女子	計	男子	女子
TL	調査産業計	304,252	155,125	149,127	3,086	1,324	1,762	4,566	1,628	2,938
C	鉱業, 採石業, 砂利採取業	x	x	x	x	x	x	x	x	x
D	建設業	9,486	7,142	2,344	79	79	0	6	0	6
E	製造業	70,318	46,731	23,587	490	255	235	614	326	288
F	電気・ガス・熱供給・水道業	1,829	1,452	377	0	0	0	0	0	0
G	情報通信業	5,040	3,738	1,302	0	0	0	9	9	0
H	運輸業, 郵便業	18,037	14,464	3,573	93	71	22	199	161	38
I	卸売業, 小売業	35,800	15,951	19,849	539	254	285	499	277	222
J	金融業, 保険業	8,271	3,523	4,748	74	28	46	83	68	15
K	不動産業, 物品賃貸業	2,572	1,585	987	21	1	20	23	16	7
L	学術研究, 専門・技術サービス業	3,834	2,118	1,716	40	19	21	39	7	32
M	宿泊業, 飲食サービス業	14,183	5,055	9,128	513	150	363	363	146	217
N	生活関連サービス業, 娯楽業	7,627	3,317	4,310	45	3	42	117	43	74
O	教育, 学習支援業	27,077	14,483	12,594	36	21	15	1,488	14	1,474
P	医療, 福祉	71,705	19,772	51,933	614	131	483	499	257	242
Q	複合サービス事業	9,712	6,355	3,357	6	6	0	96	48	48
R	サービス業(他に分類されないもの)	18,687	9,368	9,319	535	305	230	531	256	275
E09,10	食料品・たばこ	12,878	5,518	7,360	226	98	128	260	93	167
E11	繊維工業	2,629	839	1,790	15	5	10	20	7	13
E12	木材・木製品	719	589	130	13	7	6	9	3	6
E13	家具・装備品	x	x	x	x	x	x	x	x	x
E14	パルプ・紙	1,054	807	247	3	0	3	8	8	0
E15	印刷・同関連業	2,044	1,424	620	32	4	28	10	4	6
E16,17	化学、石油・石炭	5,019	2,085	2,934	14	6	8	33	9	24
E18	プラスチック製品	2,172	1,236	936	4	2	2	14	8	6
E19	ゴム製品	1,922	1,121	801	3	1	2	5	5	0
E21	窯業・土石製品	1,009	909	100	0	0	0	2	2	0
E22	鉄鋼業	-	-	-	-	-	-	-	-	-
E23	非鉄金属製造業	-	-	-	-	-	-	-	-	-
E24	金属製品製造業	4,601	3,365	1,236	13	10	3	17	8	9
E25	はん用機械器具	1,447	959	488	0	0	0	15	10	5
E26	生産用機械器具	5,426	4,423	1,003	2	1	1	3	3	0
E27	業務用機械器具	-	-	-	-	-	-	-	-	-
E28	電子・デバイス	12,203	9,293	2,910	77	65	12	87	51	36
E29	電気機械器具	2,967	1,745	1,222	18	4	14	16	14	2
E30	情報通信機械器具	536	303	233	0	0	0	8	0	8
E31	輸送用機械器具	11,493	10,545	948	62	44	18	95	92	3
E32,20	その他の製造業	-	-	-	-	-	-	-	-	-
ES1	E 一括分	1,869	1,350	519	8	8	0	10	7	3
I-1	卸売業	8,962	5,670	3,292	35	35	0	78	19	59
I-2	小売業	26,838	10,281	16,557	504	219	285	421	258	163
M75	宿泊業	6,977	3,070	3,907	340	101	239	266	121	145
MS	M 一括分	7,206	1,985	5,221	173	49	124	97	25	72
P83	医療業	48,582	11,850	36,732	430	77	353	298	56	242
PS	P 一括分	23,123	7,922	15,201	184	54	130	201	201	0
R91	職業紹介・派遣業	4,455	2,505	1,950	212	137	75	243	163	80
R92	その他の事業サービス	11,155	4,385	6,770	294	139	155	282	93	189
RS	R 一括分	3,077	2,478	599	29	29	0	6	0	6
TK1	特掲産業1	x	x	x	x	x	x	x	x	x
TK2	特掲産業2	2,269	1,478	791	26	17	9	10	3	7
TK3	特掲産業3	5,433	2,398	3,035	45	2	43	97	46	51
TK4	特掲産業4	x	x	x	x	x	x	x	x	x

(単位： 人・%)

本月末常用労働者数			うちパートタイム労働者数			パートタイム労働者比率			
計	男子	女子	計	男子	女子	計	男子	女子	
302,772	154,821	147,951	70,035	16,115	53,920	23.1	10.4	36.4	T L
x	x	x	x	x	x	x	x	x	C
9,559	7,221	2,338	617	0	617	6.5	0.0	26.4	D
70,194	46,660	23,534	10,461	1,866	8,595	14.9	4.0	36.5	E
1,829	1,452	377	36	18	18	2.0	1.2	4.8	F
5,031	3,729	1,302	133	20	113	2.6	0.5	8.7	G
17,931	14,374	3,557	2,808	1,200	1,608	15.7	8.3	45.2	H
35,840	15,928	19,912	20,227	5,723	14,504	56.4	35.9	72.8	I
8,262	3,483	4,779	1,947	99	1,848	23.6	2.8	38.7	J
2,570	1,570	1,000	577	94	483	22.5	6.0	48.3	K
3,835	2,130	1,705	391	116	275	10.2	5.4	16.1	L
14,333	5,059	9,274	9,434	2,586	6,848	65.8	51.1	73.8	M
7,555	3,277	4,278	2,108	322	1,786	27.9	9.8	41.7	N
25,625	14,490	11,135	3,125	499	2,626	12.2	3.4	23.6	O
71,820	19,646	52,174	11,073	2,087	8,986	15.4	10.6	17.2	P
9,622	6,313	3,309	369	43	326	3.8	0.7	9.9	Q
18,691	9,417	9,274	6,729	1,442	5,287	36.0	15.3	57.0	R
12,844	5,523	7,321	5,557	1,345	4,212	43.3	24.4	57.5	E09, 10
2,624	837	1,787	579	42	537	22.1	5.0	30.1	E11
723	593	130	16	7	9	2.2	1.2	6.9	E12
x	x	x	x	x	x	x	x	x	E13
1,049	799	250	195	21	174	18.6	2.6	69.6	E14
2,066	1,424	642	323	68	255	15.6	4.8	39.7	E15
5,000	2,082	2,918	1,542	172	1,370	30.8	8.3	46.9	E16, 17
2,162	1,230	932	359	46	313	16.6	3.7	33.6	E18
1,920	1,117	803	14	0	14	0.7	0.0	1.7	E19
1,007	907	100	50	26	24	5.0	2.9	24.0	E21
-	-	-	-	-	-	-	-	-	E22
-	-	-	-	-	-	-	-	-	E23
4,597	3,367	1,230	342	48	294	7.4	1.4	23.9	E24
1,432	949	483	262	2	260	18.3	0.2	53.8	E25
5,425	4,421	1,004	270	0	270	5.0	0.0	26.9	E26
-	-	-	-	-	-	-	-	-	E27
12,193	9,307	2,886	358	42	316	2.9	0.5	10.9	E28
2,969	1,735	1,234	390	8	382	13.1	0.5	31.0	E29
528	303	225	37	1	36	7.0	0.3	16.0	E30
11,460	10,497	963	31	5	26	0.3	0.0	2.7	E31
-	-	-	-	-	-	-	-	-	E32, 20
1,867	1,351	516	135	33	102	7.2	2.4	19.8	E S 1
8,919	5,686	3,233	1,654	547	1,107	18.5	9.6	34.2	I - 1
26,921	10,242	16,679	18,573	5,176	13,397	69.0	50.5	80.3	I - 2
7,051	3,050	4,001	3,580	1,036	2,544	50.8	34.0	63.6	M75
7,282	2,009	5,273	5,854	1,550	4,304	80.4	77.2	81.6	MS
48,714	11,871	36,843	5,432	916	4,516	11.2	7.7	12.3	P83
23,106	7,775	15,331	5,641	1,171	4,470	24.4	15.1	29.2	P S
4,424	2,479	1,945	390	108	282	8.8	4.4	14.5	R91
11,167	4,431	6,736	6,070	1,168	4,902	54.4	26.4	72.8	R92
3,100	2,507	593	269	166	103	8.7	6.6	17.4	R S
x	x	x	x	x	x	x	x	x	T K 1
2,285	1,492	793	122	71	51	5.3	4.8	6.4	T K 2
5,381	2,354	3,027	1,337	122	1,215	24.8	5.2	40.1	T K 3
x	x	x	x	x	x	x	x	x	T K 4

第4表 事業所規模、性別常用労働者の1人平均月間現金給与額

(単位：円)

	産業	現金給与総額			きまって支給する給与			所定内	超過労	特別に支払われた給与		
		計	男子	女子	計	男子	女子			計	男子	女子
(事業所規模 5～29人)												
TL	調査産業計	350,777	457,463	276,702	199,661	266,994	152,910	192,036	7,625	151,116	190,469	123,792
(事業所規模 30～99人)												
TL	調査産業計	493,561	616,595	363,543	230,469	285,599	172,210	215,426	15,043	263,092	330,996	191,333
(事業所規模 100人以上)												
TL	調査産業計	595,596	806,265	378,791	284,638	362,253	204,762	259,038	25,600	310,958	444,012	174,029

第5表 事業所規模、性別常用労働者の1人平均月間出勤日数及び実労働時間数

(単位：日・時間)

	産業	出勤日数			総実労働時間			所定内労働時間			所定外労働時間		
		計	男子	女子	計	男子	女子	計	男子	女子	計	男子	女子
(事業所規模 5～29人)													
TL	調査産業計	19.8	20.9	19.0	147.4	168.8	132.5	139.7	155.4	128.8	7.7	13.4	3.7
(事業所規模 30～99人)													
TL	調査産業計	19.6	20.3	18.8	151.7	167.6	134.8	140.5	150.5	129.9	11.2	17.1	4.9
(事業所規模 100人以上)													
TL	調査産業計	19.5	19.7	19.2	158.4	169.6	147.0	144.6	150.3	138.8	13.8	19.3	8.2

第6表 事業所規模、産業、就業形態別常用労働者の1人平均月間現金給与額

(単位：円)

	産業	一般労働者					パートタイム労働者				
		現金給与総額	きまって支給する給与	所定内給与	超過労働給与	特別に支払われた給与	現金給与総額	きまって支給する給与	所定内給与	超過労働給与	特別に支払われた給与
(事業所規模 5人以上)											
TL	調査産業計	588,274	283,247	264,241	19,006	305,027	100,235	89,262	86,709	2,553	10,973
E	製造業	662,318	294,206	260,523	33,683	368,112	124,906	104,756	97,074	7,682	20,150
I	卸売業, 小売業	475,010	261,915	248,422	13,493	213,095	92,680	84,072	82,767	1,305	8,608
P	医療, 福祉	556,456	285,245	272,072	13,173	271,211	126,338	102,255	101,621	634	24,083
(事業所規模 30人以上)											
TL	調査産業計	672,747	305,279	280,333	24,946	367,468	111,145	94,982	90,798	4,184	16,163
E	製造業	716,876	307,244	269,824	37,420	409,632	139,626	113,374	103,400	9,974	26,252
I	卸売業, 小売業	565,302	266,130	244,601	21,529	299,172	94,211	82,247	80,868	1,379	11,964
P	医療, 福祉	582,401	302,788	287,211	15,577	279,613	146,734	112,812	111,716	1,096	33,922

※事業所規模「5人以上」には30人以上の事業所も含む

第7表 事業所規模、産業、就業形態別常用労働者の1人平均月間出勤日数及び実労働時間数

(単位： 日・時間)

	産業	一般労働者				パートタイム労働者			
		出勤日数	総実労働時間数	所定内労働時間数	所定外労働時間数	出勤日数	総実労働時間数	所定内労働時間数	所定外労働時間数
(事業所規模 5人以上)									
T L	調 査 産 業 計	20.4	169.7	156.4	13.3	17.4	102.0	99.6	2.4
E	製 造 業	20.1	173.9	155.1	18.8	18.8	133.6	125.8	7.8
I	卸 売 業 , 小 売 業	21.8	177.6	166.6	11.0	18.7	105.3	104.2	1.1
P	医 療 , 福 祉	20.4	161.1	156.3	4.8	15.8	90.7	90.1	0.6
(事業所規模 30人以上)									
T L	調 査 産 業 計	20.1	170.1	155.1	15.0	17.6	104.5	100.7	3.8
E	製 造 業	20.0	174.4	154.6	19.8	19.8	143.8	133.8	10.0
I	卸 売 業 , 小 売 業	21.5	181.9	165.0	16.9	19.5	102.2	100.7	1.5
P	医 療 , 福 祉	20.1	159.9	155.1	4.8	14.6	88.4	87.4	1.0

※事業所規模「5人以上」には30人以上の事業所も含む

第8表 事業所規模、産業、就業形態別常用労働者数

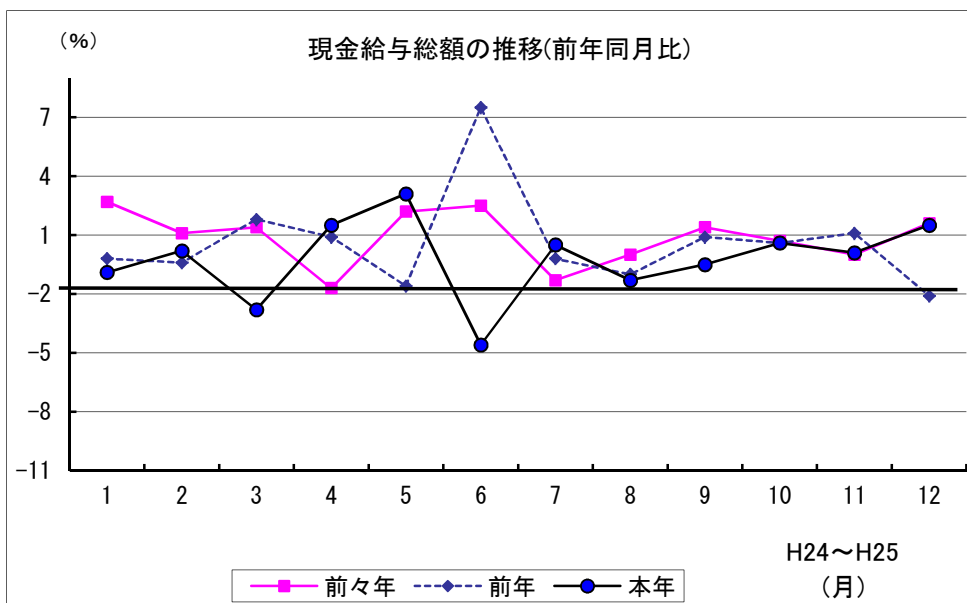
(単位： 人)

	産業	一般労働者				パートタイム労働者			
		前月末 常用労働者数	本月中 増加労働者数	本月中 減少労働者数	本月末 常用労働者数	前月末 常用労働者数	本月中 増加労働者数	本月中 減少労働者数	本月末 常用労働者数
(事業所規模 5人以上)									
T L	調 査 産 業 計	399,267	3,713	5,220	397,777	144,601	5,044	4,075	145,553
E	製 造 業	71,918	501	1,039	71,371	13,634	551	448	13,746
I	卸 売 ・ 小 売 業	55,006	294	303	55,040	45,845	1,565	1,159	46,208
P	医 療 , 福 祉	81,291	581	318	81,554	21,889	277	181	21,985
(事業所規模 30人以上)									
T L	調 査 産 業 計	233,898	1,410	2,588	232,737	70,354	1,676	1,978	70,035
E	製 造 業	59,860	266	384	59,733	10,458	224	230	10,461
I	卸 売 ・ 小 売 業	15,624	131	185	15,613	20,176	408	314	20,227
P	医 療 , 福 祉	60,646	420	318	60,747	11,059	194	181	11,073

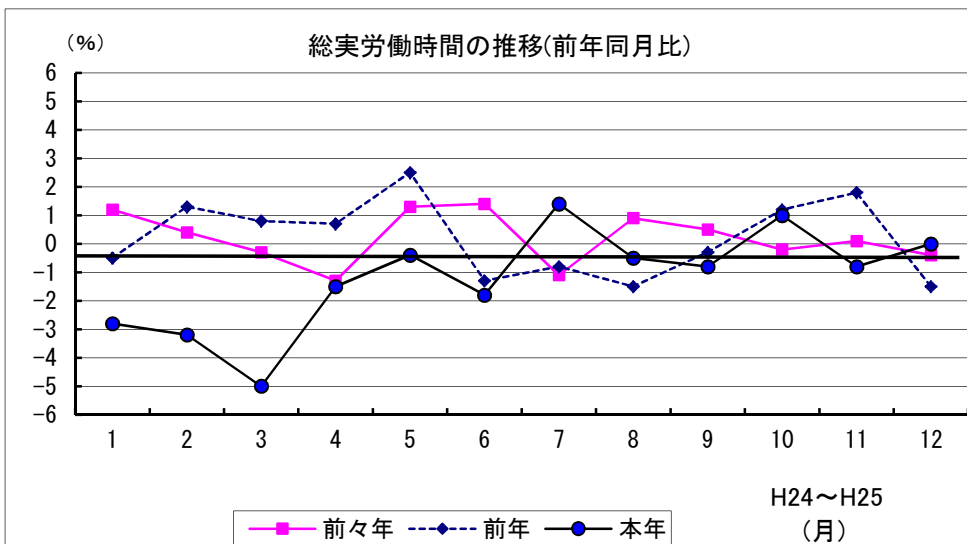
※事業所規模「5人以上」には30人以上の事業所も含む

グラフで見る今月の動き（調査産業計：5人以上）

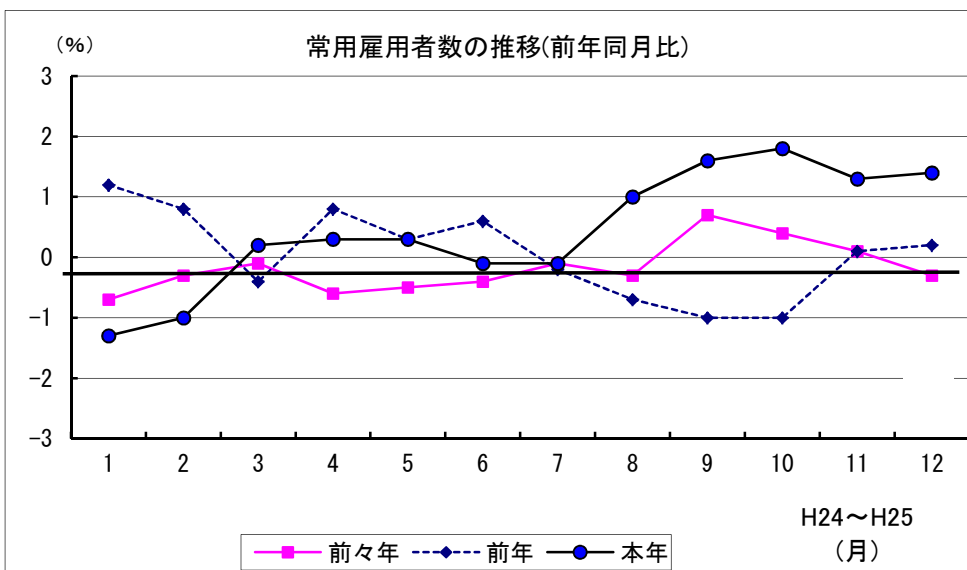
1 賃金の動き （p1参照）



2 労働時間の動き （p2参照）



3 雇用の動き （p3参照）



※「事業所規模5人以上」には30人以上の事業所も含む
 ※前年同月比は実数により作成

毎月勤労統計調査の説明

1 調査の目的

この調査は、統計法に基づく基幹統計であって、熊本県における勤労者の賃金、労働時間及び雇用について毎月の変動を明らかにすることを目的としています。

2 調査対象

この調査は鉱業、建設業、製造業、電気・ガス・熱供給・水道業、情報通信業、運輸業、卸売・小売業、金融・保険業、不動産業、飲食店、宿泊業、医療、福祉、教育、学習支援業、複合サービス事業、サービス業（他に分類されないもの）で、常時5人以上の常用労働者を雇用する事業所のうち厚生労働大臣の指定する約650事業所について調査を行っています。

3 調査事項の定義

1 現金給与額

「現金給与額」とは、所得税、社会保険料、組合費、購買代金等を差し引く以前の総額のことです。

「きまって支給する給与」とは、労働契約、団体協約あるいは事業所の給与規則等によってあらかじめ定められている支給条件、算定方法によって支給される給与のことであって、「超過労働給与」を含みません。

「所定内給与」とは、「きまって支給する給与」のうち「超過労働給与」以外のものをいいます。ここで「超過労働給与」とは、所定の労働時間を超える労働に対して支給される給与や、休日労働、深夜労働に対して支給する給与のことです。

「特別に支払われた給与」とは、ボーナス、ベースアップの差額追給分、3か月を超える期間で算定される手当、一時的突発的に支給される給与などです。

「現金給与総額」とは、「きまって支給する給与」と「特別に支払われた給与」の合計額です。

2 実労働時間数

調査期間中に労働者が実際に労働した時間数のことです。休憩時間は、給与が支給されると否とにかかわらず除かれます。

「所定内労働時間数」とは、事務所の就業規則で定められた正規の始業時刻と就業時刻との間の実労働時間数のことです。

「所定外労働時間数」とは、早出、残業、臨時の呼出、休日出勤等の実労働時間数のことです。

「総実労働時間数」とは、「所定内労働時間数」と「所定外労働時間数」との合計です。

3 出勤日数

調査期間中に労働者が実際に出勤した日数のことです。有給であっても事業所に出勤しない日は出勤日にはなりません。

4 常用労働者

「常用労働者」とは、次のうち、いずれかに該当する労働者のことです。

期間をきめず雇われている者。

1か月を超える期間をきめて雇われている者。

日々又は1か月以内の期間を限って雇われている者のうち、前2か月にそれぞれ18日以上雇われた者。

「パートタイム労働者」とは、常用労働者のうち次の何れかに該当する労働者のことで、一般にいう臨時職員のことでありません。

1日の所定労働時間が一般の労働者よりも短い者。

1日の所定労働時間が一般の労働者と同じで、一週の所定労働日数が一般の労働者よりも短い者。

「一般労働者」とは、常用労働者のうち「パートタイム労働者」以外の者のことです。

4 調査結果の算定

この調査結果の数値は、調査事業所からの報告を基にして本県の規模5人以上のすべての事業所に対応するよう推計したものです。

5 産業分類の接続について

平成22年1月分調査から、平成19年11月に改訂された日本標準産業分類に基づく集計結果を公表します。このため、旧産業分類と新産業分類が接続しないもの(下表「×」)は、指数を掲載していません。

新産業分類(平成22年以降)	旧産業との接続	旧産業分類(平成21年以前)
T L 調査産業計		T L 調査産業計
C 鉱業, 採石業, 砂利採取業		D 鉱業
D 建設業		E 建設業
E 製造業		F 製造業
F 電気・ガス・熱供給・水道業		G 電気・ガス・熱供給・水道業
G 情報通信業		H 情報通信業
H 運輸業, 郵便業		I 運輸業
I 卸売業, 小売業		J 卸売・小売業
J 金融業, 保険業		K 金融・保険業
K 不動産業, 物品賃貸業	×	
L 学術研究, 専門・技術サービス業	×	
M 宿泊業, 飲食サービス業	×	
N 生活関連サービス業, 娯楽業	×	
O 教育, 学習支援業		O 教育, 学習支援業
P 医療, 福祉		N 医療, 福祉
Q 複合サービス事業		P 複合サービス事業
R サービス業(他に分類されないもの)	×	
記号の説明		
...完全接続	...完全ではないが、接続するもの	×...接続しない

統計資料室のご案内



統計調査課内にある統計資料室では、国や各都道府県、市町村などが発行した各種統計資料約 10,000 点を保管しています。

これらの資料は、どなたでも利用することができます。お気軽にご利用ください。

- < 場所 > 熊本県庁 本館 6 階 統計調査課内
- < 利用時間 > 月～金曜日 午前 8 時半から正午、午後 1 時から午後 5 時 15 分
(ただし祝日、年末年始の休日を除く)
- < 貸出期間 > 1 週間以内 (一部貸出禁止の資料があります。)
貸出は**県内在住者**で、1 人 5 冊までとなっています。貸出を希望される方は免許証など**氏名及び住所を確認できるもの**を持参して下さい。

本誌のデータは、インターネットからダウンロードできます。
〔熊本県ホームページ内サイト「熊本のデータ」〕
<http://www.pref.kumamoto.jp/site/statistics/>

どこさ、ひごさ、くまもとさ、

くまもと

K u m a m o t o

この調査についてのお問い合わせは下記へお願いします。

平成25年12月分月報

平成26年2月発行

〒862-8570 熊本市中央区水前寺6丁目18番1号

熊本県 企画振興部 交通政策・情報局

統計調査課 総務資料班

電 話 096-333-2174 (ダイヤルイン)

F A X 096-384-7544



発 行 者：熊本県

所 属：統計調査課

発行年度：25年度