

中九州横断道路の整備で阿蘇北部地域の横軸道路網を構築！

災害時等の輸送ルート確保に期待！

- 熊本地震で阿蘇大橋が崩落、各地域では土砂崩れ等が多発。各地で道路が規制され、特定の道路に交通が集中（ミルクロードは貨物車交通量約11倍以上増加）。迂回路開通までガソリン輸送は停滞。
- 大分市ー熊本市間の所要時間は、震災後は最大210分を要した。
- 中九州横断道路の整備により、災害時にも通行可能なネットワークを確保とともに、所要時間は震災後よりも約70分短縮し（210分→140分）、復旧・復興の支援に期待！

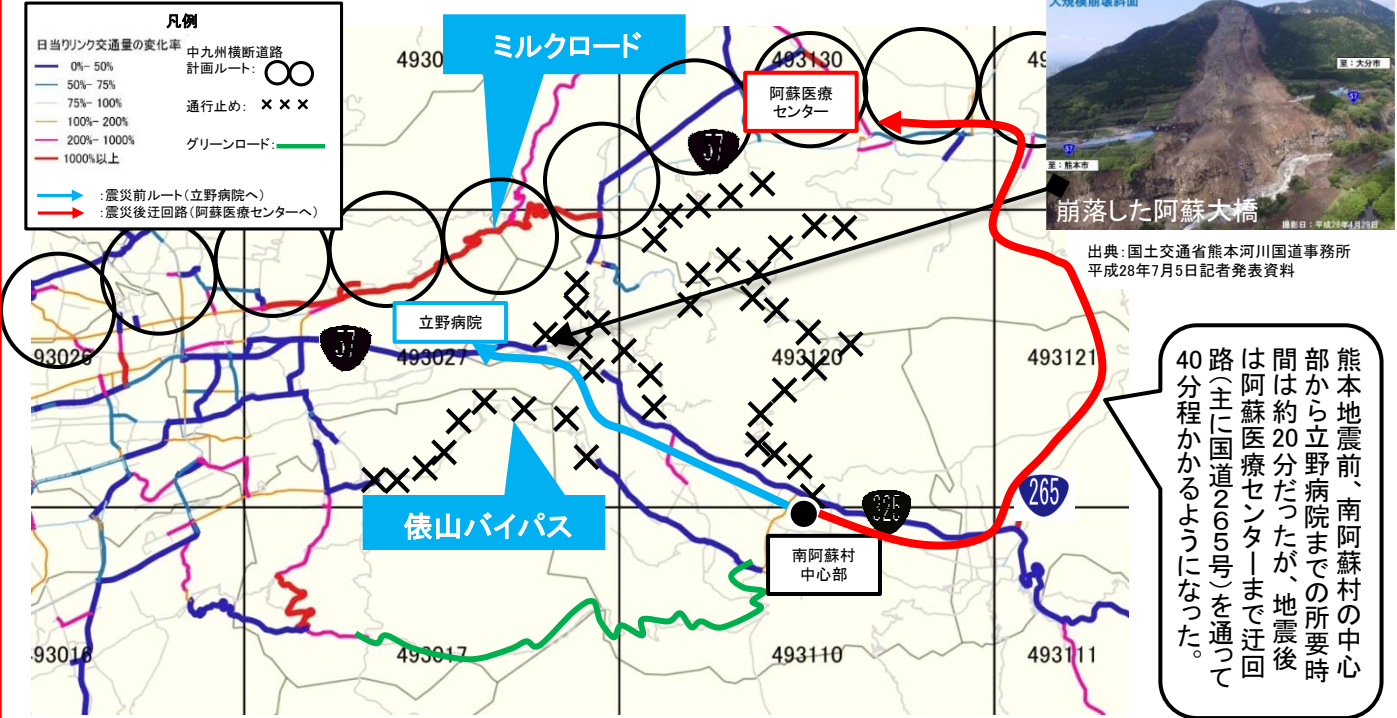


図1: 国道57号周辺の震災後の通行止めと周辺道路の貨物車交通量変化率

資料: 商用車プローブデータ(主に中型車以上の貨物車)(震災前: 2015年4月16日~4月28日、震災後: 2016年4月22日~4月28日)
※グリーンロードは震災前の交通量が0台のため、変化率は未算出

出典: 熊本日日新聞
平成28年5月7日

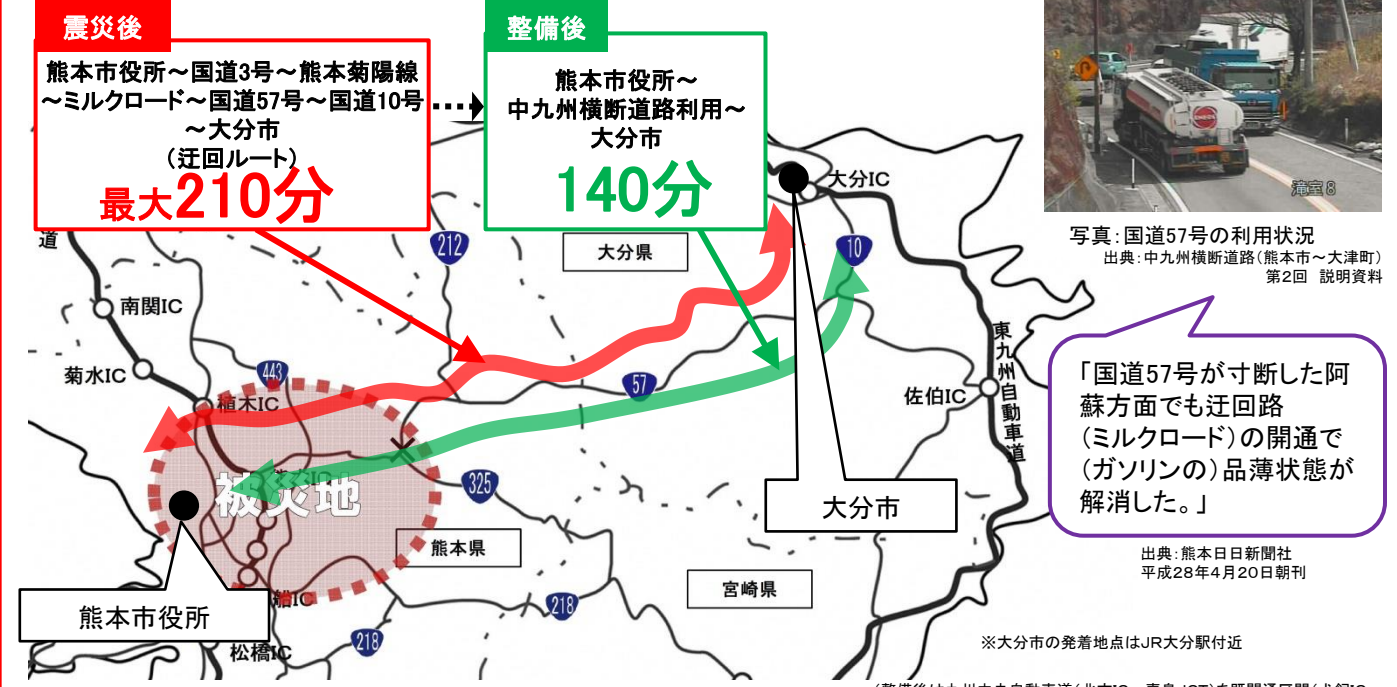


図2: 震災後の貨物車運行ルートと所要時間

資料: 商用車プローブデータ、民間プローブデータ

(整備後は九州中央自動車道(北方IC~嘉島JCT)を既開通区間(大飼IC~千歳IC)の規制速度70km/hで走行したと仮定し、その他の区間は商用車プローブデータ及び民間プローブデータを活用し所要時間を算出した。)

中九州横断道路で輸送時間を短縮！ 農畜産物の出荷先拡大に寄与！

- 当該地域は、全国トップクラスの農産物(トマト、かぼす、ピーマン等)の主要産地。特にピーマンの出荷量はH22年度→H26年度で約2倍に増加。
- 中九州横断道路により、熊本市～大分市間の所要時間が大幅に短縮し、出荷搬送時間の短縮、走行環境改善による品質向上に寄与、出荷先拡大に期待！

阿蘇地域の主要農産物

トルコギキョウ



熊本県生産量
全国第2位

トマト



熊本県生産量
全国第1位

肉用牛



熊本県生産量
全国第4位

竹田市・豊後大野市の主要農産物

かぼす



大分県生産量
全国第1位

干しいたけ



大分県生産量
全国第1位

ピーマン(夏秋)



大分県生産量
全国第3位

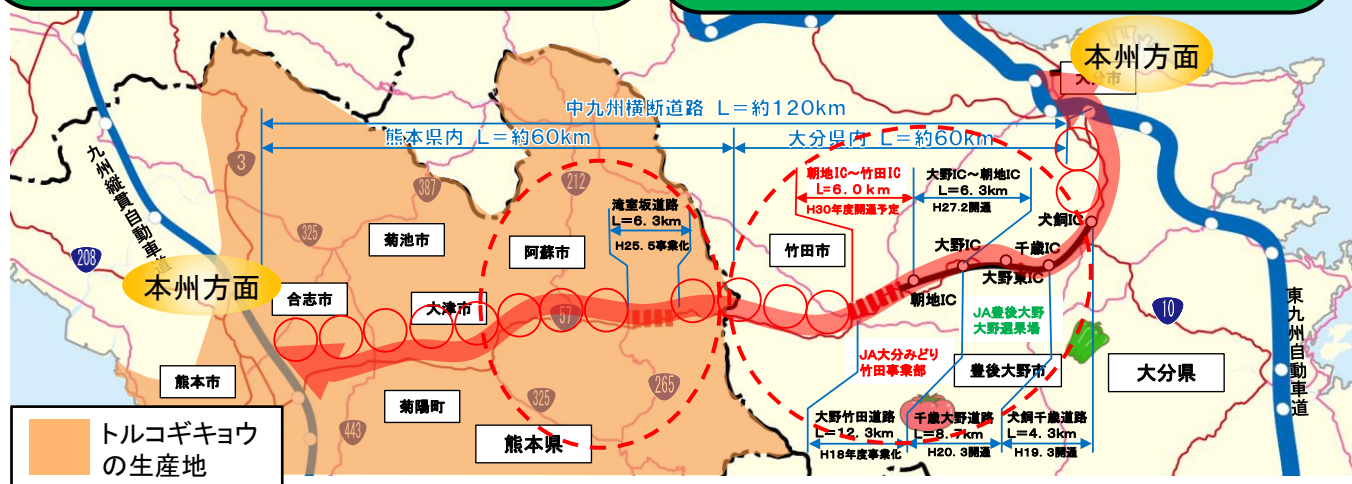


図1: 農産物の輸送ルート

資料: H26.9、H26.12 JA全農おいたヒアリング
出典: 平成27年産野菜生産出荷統計、平成27年特用林産基礎資料、平成26年産特産果樹生産動態等調査、平成28年畜産統計

生産地は
中九州横断
道路沿い！
熊本市
山鹿市
阿蘇地域
菊池地域



JAグループくまもと
花き部会HPより

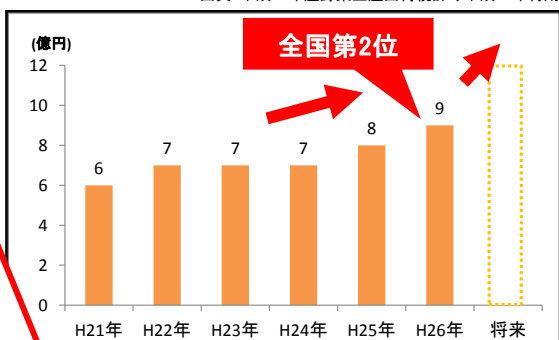


図2: 熊本県のトルコギキョウの出荷額の推移

出典: 農林水産省 花木等生産状況調査

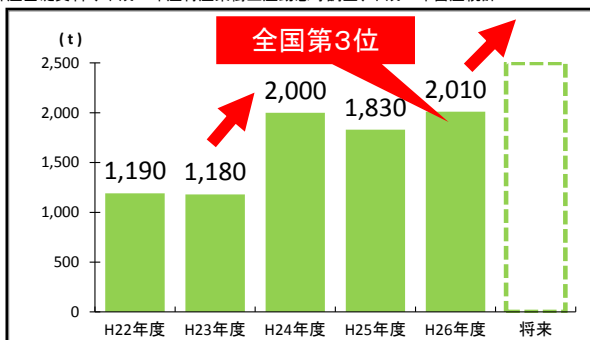


図3: 豊後大野市のピーマン(夏秋)の出荷量

出典: 農林水産省作況調査(野菜)市町村別データ



写真(左): 熊本県産トマト収穫の様子。(右)トマトの選果場の様子

出典: 熊本県地産地消サイト

H23年度からの
インキュベーター
ファーム事業
(新規就農者支援
事業)の実施と
ブランド化戦略に
よりH24年度で
急増

平成28年3月
大分県豊後大野市
「第3次豊後大野市農業
振興計画」より



図4: 他地域の道路整備による
品質向上・価格向上事例
出典: 「新鮮な"トマト"を県外の大消費地へ!

中九州横断道路の利用で、熊本市～阿蘇～別府への観光ルートが充実！

- 当該地域は、阿蘇や黒川、湯布院、別府等の全国レベルで人気のある観光資源が集積。特に熊本～大分・別府方面は「温泉アイランド九州 広域観光周遊ルート」の一部に指定。
- 中九州横断道路の整備により、移動時間の短縮や新たな観光ルートの増加、観光客数の増加等に期待！

【観光資源の評価基準】

観光資源評価委員会(公益財団法人日本交通社)において、観光動向及び観光行動の変化や2020年の東京オリンピック・パラリンピックの開催も見据えて、全国の観光資源を評価・選定し、特A級、A級、B級、C級、D級の5段階にしたものである。

	各級の基準・内容	代表資源
特A級	我が国を代表する資源で、かつ世界に誇示しうるもの。我が国のイメージ構成の基調となりうるもの	富士山 法隆寺 姫路城 祇園祭 阿蘇山 別府温泉など
A級	特A級に準じ、その誘致力は全国的で、観光重点地域の原動力として重要な役割を持つもの。	天橋立 熊本城 湯布院温泉郷など

凡例		
分類	区分	マーク
文化	特A	■
	A	■
自然	特A	●
	A	●



写真1: 別府の湯けむり

出典: 別府アルバム

別府温泉郷(八湯)の湯けむり景観と鉄輪地獄
伝統的共同浴場群と入浴法(泥湯、砂湯)



写真2: 熊本城



凡例	
○ ○ ○	: 中九州横断道路
← →	: 広域観光周遊ルート

図1: 九州地方のA級以上(全国レベル)の観光資源分布

出典: 公益財団法人日本交通社「観光資源の“今日的”価値基準の研究(平成25年度～平成26年度)」



写真3: 阿蘇山

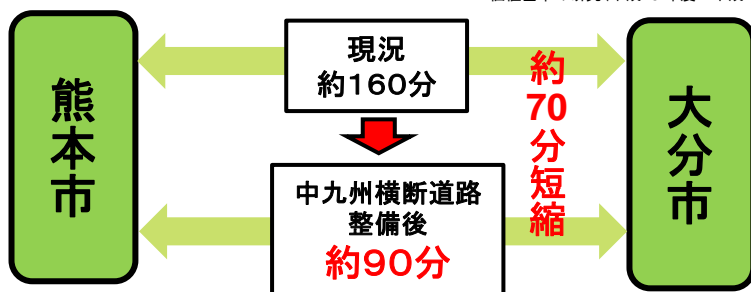


図2: 熊本市-大分市間の所要時間

出典: 佐伯河川国道事務所事業概要、地域高規格道路「中九州横断道路」

大分市・熊本市間の所要時間の短縮により、沿線に点在する観光資源への周遊性向上に期待！