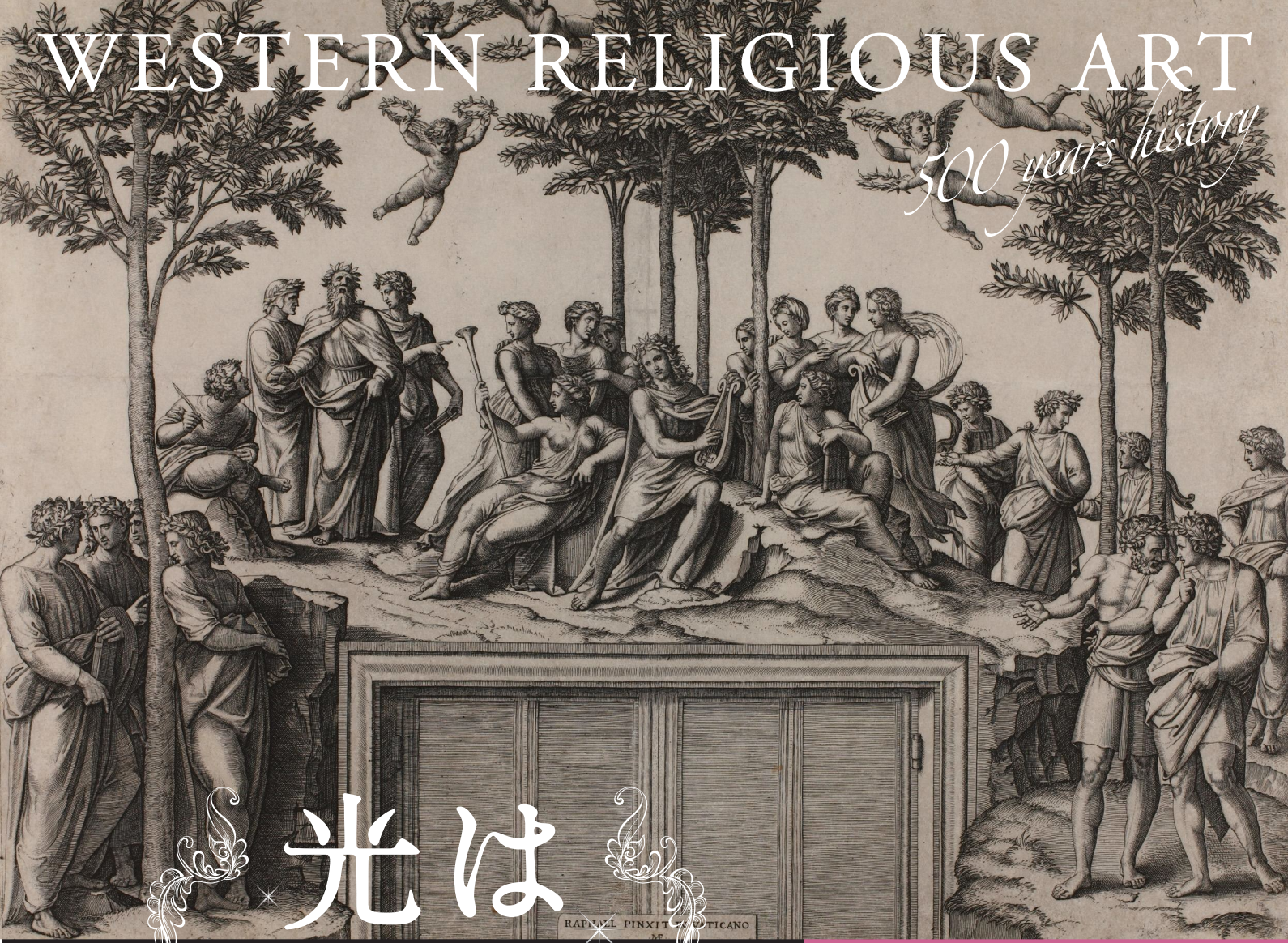


# WESTERN RELIGIOUS ART

500 years history



## 光は 手元に あり

版画でたどる  
西洋宗教美術500年の歴史

2019 4/13(土) - 7/7(日)

前期 / 4月13日(土) ~ 5月26日(日)

後期 / 5月28日(火) ~ 7月7日(日)

### 関連イベント

#### ミュージアムセミナー

日時 / 6月8日(土) 14:00 ~ 15:00

会場 / 本館文化交流室

事前申込不要、参加費不要

定員120名

#### 子ども美術館「想像から世界をつくりだそう！」

日時 / 6月16日(日) 10:30 ~ 12:00

会場 / 本館文化交流室

事前申込不要、参加費不要

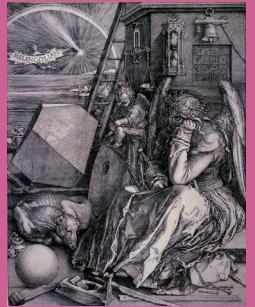
※保護書は要観覧料、定員40名

#### おしゃべり鑑賞タイム

日時 / 6月16日(日) 12:00 ~ 14:00

「話しながら鑑賞してもよい」時間とするものです。

ご家族やお友達とお話しながら鑑賞を楽しめます。



## 熊本県立美術館本館 2階第3室

〒860-0008 熊本市中央区二の丸2 TEL.096-352-2111 FAX.096-326-1512

主催 / 熊本県立美術館 協力 / 町田市立国際版画美術館

※作品保存の観点から、5月27日会期中一部展示替えをいたします。

※月曜日休館。ただし、月曜日が祝日の場合は翌日休館。

※4月23日(火) ~ 5月6日(月・振休)は連続開催。

平成31年(2019年)5月20日(月)は「障がいのある方々のための鑑賞デー」として開館。

観覧料 / 大人270円(190)円、大学生160円(120)円

高校生以下無料。障がい者手帳をお持ちの方無料。別棟展示室との共通券あり。

( )内は20名以上の団体料金。

上から時計回りに ●マルカントニオ・ライモンディ《バルナツス山上のアポロン》1517-20年頃 町田市立国際版画美術館所蔵(後期のみ) ●アルブレヒト・デューラー《メレンコリアI》1514年 熊本県立美術館所蔵(通期) ●ジョヴァンニ・パティスタ・ピラネージ《カンポ・ヴァチーノの遠景》1772年 熊本県立美術館所蔵(通期) ●マルティン・ショーンガウアー《十字架を担うキリスト》1475-85年頃 町田市立国際版画美術館所蔵(前期のみ)