

平成29年度 学校の管理下における児童・生徒等の災害発生状況

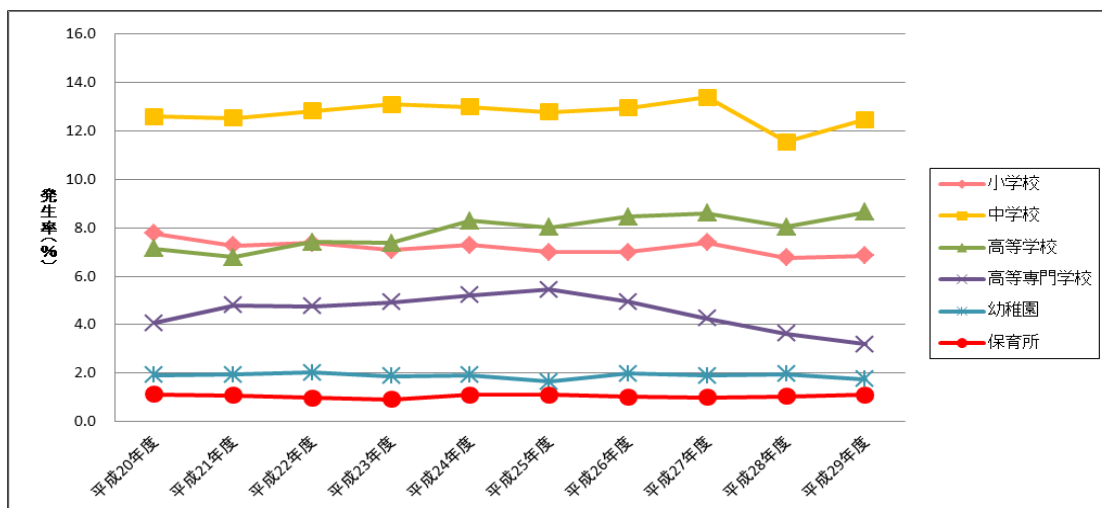
* 独立行政法人 日本スポーツ振興センター統計

1 平成29年度 災害発生件数及び発生率

学校種別	児童生徒数 (人)	負傷・疾病件数 (件)	発生率 (%)
小学校	97,260	6,658	6.85
中学校	49,095	6,126	12.48
高等学校全日制	48,814	4,414	9.04
高等学校定時制	407	5	1.23
高等学校通信制	1,936	2	0.10
高等専門学校	1,409	45	3.19
幼稚園	9,681	168	1.74
幼保連携	9,034	161	1.78
保育所	29,148	323	1.11
計	246,784	17,902	7.25

※児童生徒数は、要保護児童生徒を除いた数です。

2 災害発生率の推移



単位 (%)

	平成20年度	平成21年度	平成22年度	平成23年度	平成24年度	平成25年度	平成26年度	平成27年度	平成28年度	平成29年度
小学校	7.78	7.28	7.38	7.08	7.29	6.99	6.99	7.4	6.77	6.85
中学校	12.59	12.54	12.83	13.11	13	12.78	12.95	13.4	11.55	12.48
高等学校	7.15	6.78	7.41	7.38	8.3	8.02	8.46	8.61	8.05	8.64
高等専門学校	4.08	4.81	4.77	4.92	5.23	5.46	4.96	4.26	3.63	3.19
幼稚園	1.91	1.93	2.02	1.88	1.91	1.65	1.99	1.9	1.96	1.76
保育所	1.12	1.09	0.97	0.91	1.11	1.11	1.03	1	1.03	1.11

3 災害発生件数の推移

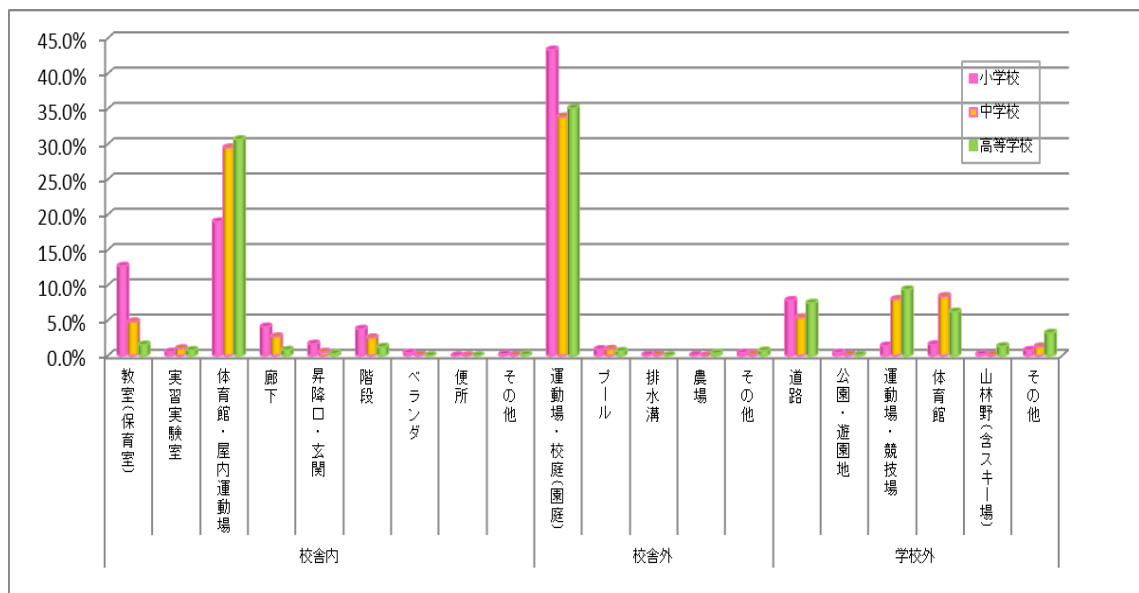
単位 (件)

	平成20年度	平成21年度	平成22年度	平成23年度	平成24年度	平成25年度	平成26年度	平成27年度	平成28年度	平成29年度
小学校	8,187	7,553	7,539	7,145	7,254	6,850	6,837	7,194	6,586	6,658
中学校	7,039	6,919	6,903	6,985	6,814	6,655	6,661	6,833	5,768	6,126
高等学校	3,950	3,736	4,068	4,002	4,465	4,255	4,453	4,469	4,164	4,421
高等専門学校	73	86	83	82	83	82	69	59	50	45
幼稚園	306	305	315	292	299	258	306	314	354	329
保育所	372	362	323	298	370	364	340	325	314	323
計	19,927	18,961	19,231	18,804	19,285	18,464	18,666	19,194	17,236	17,902

■場所別災害発生状況

単位(件)

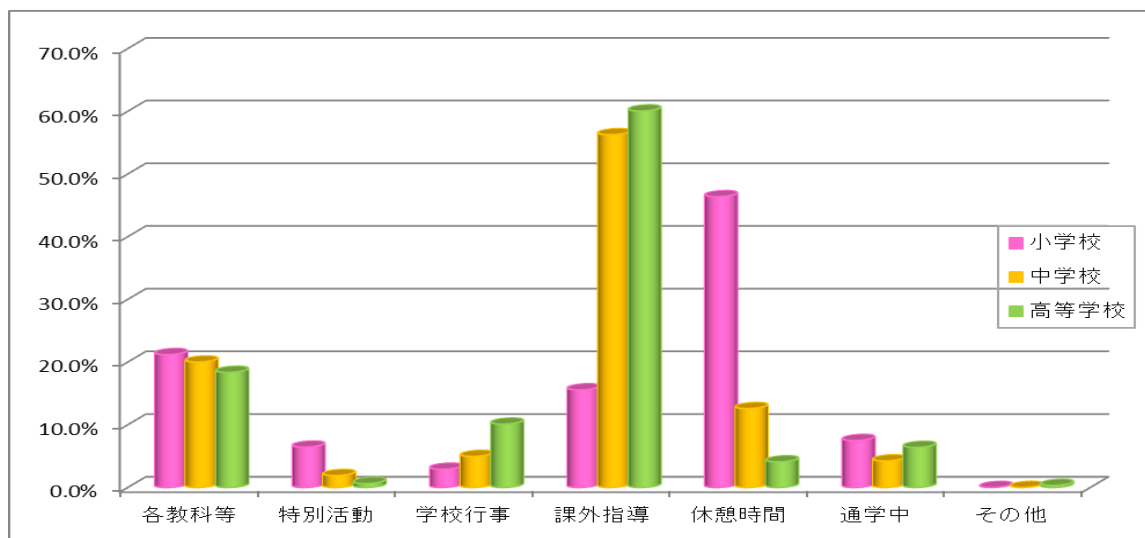
		小学校	中学校	高等学校	高等専門学校	幼稚園	保育所	合計
校舎内	教室(保育室)	843	295	68	0	112	150	1,468
	実習実験室	35	62	34	1	0	0	132
	体育館・屋内運動場	1,260	1,803	1,353	13	2	2	4,433
	講堂	5	8	4	0	2	1	20
	遊戯室	0	0	2	0	9	11	22
	廊下	272	165	35	1	16	2	491
	昇降口・玄関	111	32	12	0	8	3	166
	階段	251	156	54	1	8	3	473
	バルコニー	26	5	0	0	3	13	47
	屋上	0	0	0	0	0	0	0
	便所	39	13	6	0	6	8	72
	その他	12	3	6	0	1	3	25
計	2,854	2,542	1,574	16	167	196	7,349	
校舎外	運動場・校庭(園庭)	2,877	2,071	1,548	16	135	104	6,751
	プール	59	56	28	0	4	3	150
	排水溝	5	7	0	0	1	0	13
	手足洗場	6	0	1	0	1	1	9
	水飲み場	5	5	0	0	0	1	11
	農場	4	0	14	0	1	0	19
	その他	27	14	31	1	1	1	75
	計	2,983	2,153	1,622	17	143	110	7,028
学校外	道路	521	330	330	4	9	5	1,199
	公園・遊園地	27	7	3	0	6	9	52
	運動場・競技場	93	489	414	3	2	1	1,002
	体育館	105	515	275	3	1	1	900
	山林野(含スキー場)	11	7	58	0	0	0	76
	海・湖・沼・池	9	4	2	0	0	0	15
	河川	3	1	1	0	0	0	5
	その他	52	78	142	2	1	1	276
計	821	1,431	1,225	12	19	17	3,525	
合計	6,658	6,126	4,421	45	329	323	17,902	



■場合別災害発生状況

単位(件)

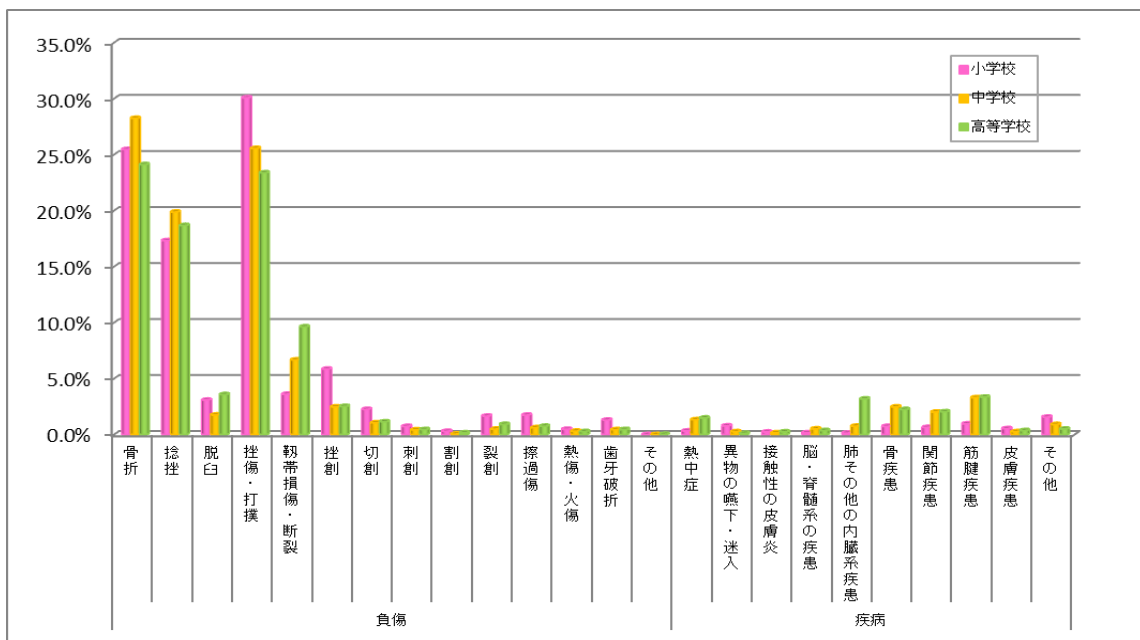
		小学校	中学校	高等学校	高等専門学校	幼稚園	保育所	合計
各教科等	体育	1,171	1,121	751	7			3,050
	体育以外の教科	240	105	61	1			407
	保育					323	322	645
	計	1,411	1,226	812	8	323	322	4,102
特別活動	学級活動	78	20	13	0			111
	給食	115	31	0				146
	清掃	150	52	13	0			215
	その他学級活動	10	4	0	0			14
	児童生徒会活動	10	6	2	0			18
	体育的クラブ活動	46						46
	文化的クラブ活動	2						2
	その他	18	4	0	0			22
	計	429	117	28	0	0	0	574
学校行事	運動会・体育祭	49	112	91	4			256
	体育的行事	26	91	152	3			272
	遠足・修学旅行・集団宿泊行事	90	83	180	0			353
	その他	29	18	24	2			73
	計	194	304	447	9	0	0	954
課外指導	体育的部活動	1,010	3,389	2,628	20			7,047
	文化的部活動	6	33	19	0			58
	その他	21	25	8	0			54
	計	1,037	3,447	2,655	20	0	0	7,159
休憩時間	業間	830	210	57	1			1,098
	昼食時	1,530	326	58	0			1,914
	始業前	421	94	17	0			532
	授業終了後	307	140	47	3			497
	その他	0	1	2	0			3
	計	3,088	771	181	4	0	0	4,044
通学中	登校(登園)中	227	140	152	4	2	1	526
	下校(降園)中	267	106	108	0	4	0	485
	通学に準するとき	5	14	23	0	0	0	42
	計	499	260	283	4	6	1	1,053
その他	0	1	15	0	0	0	16	
合計	6,658	6,126	4,421	45	329	323	17,902	



■ 傷病 災害発生状況

単位(件)

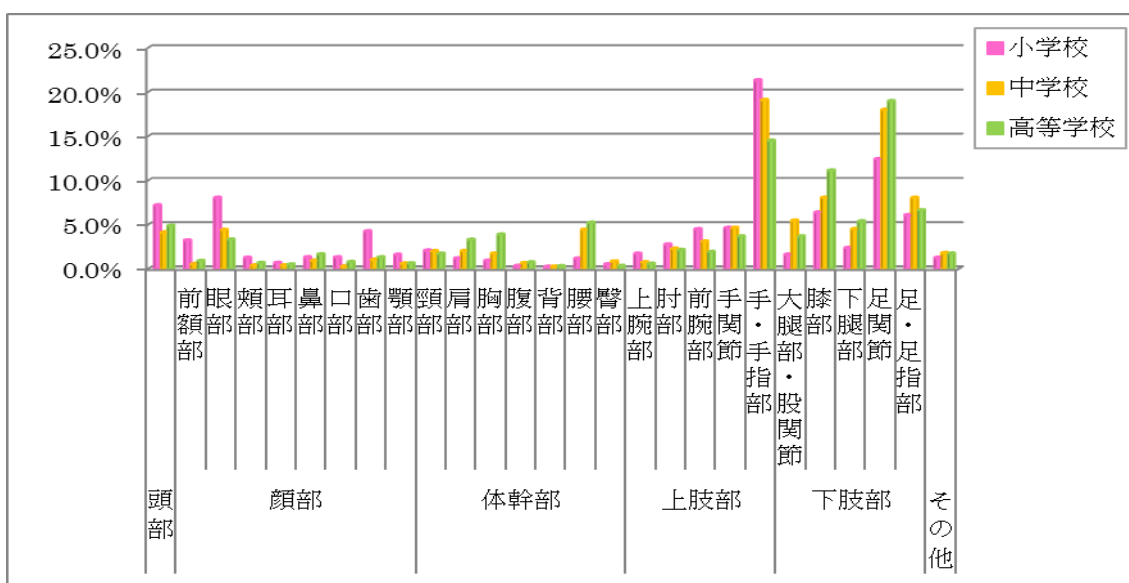
		小学校	中学校	高等学校	高等専門学校	幼稚園	保育所	合計	
負傷	骨折	1,693	1,710	1,052	12	56	56	4,579	
	捻挫	1,152	1,203	815	8	14	13	3,205	
	脱臼	205	106	156	5	35	51	558	
	挫傷・打撲	2,000	1,605	1,072	10	100	84	4,871	
	靭帯損傷・断裂	240	404	420	4	0	0	1,068	
	創傷	挫創	389	150	110	2	38	45	734
		切創	150	64	50	1	10	18	293
		刺創	49	26	20	0	5	2	102
		割創	20	3	7	0	5	0	35
		裂創	110	30	40	0	15	21	216
		擦過傷	116	38	33	0	15	5	207
		計	834	311	260	3	88	91	1,587
	熱傷・火傷	32	19	12	0	3	0	66	
	歯牙破折	86	27	20	0	3	2	138	
	その他	0	0	1	0	0	0	1	
計	6,242	5,385	3,808	42	299	297	16,073		
疾病	食中毒	5	3	2	0	0	0	10	
	食中毒以外の中毒	2	8	1	0	0	3	14	
	熱中症	22	81	65	0	0	0	168	
	溺水	2	0	0	0	0	0	2	
	異物の嚥下・迷入	52	16	5	0	12	8	93	
	接触性の皮膚炎	16	10	11	0	0	0	37	
	脳・脊髄系の疾患	11	31	16	0	0	1	59	
	心臓系の疾患	1	2	0	0	0	0	3	
	肺その他の内臓系疾患	9	46	139	1	0	2	197	
	骨疾患	49	150	98	0	0	1	298	
	関節疾患	43	122	89	1	2	1	258	
	筋腱疾患	64	200	146	1	4	0	415	
	皮膚疾患	36	16	16	0	3	2	73	
	精神疾患	0	1	3	0	0	0	4	
	その他	104	55	22	0	9	8	198	
計	416	741	613	3	30	26	1,829		
合計	6,658	6,126	4,421	45	329	323	17,902		



■ 部位別災害発生状況

単位(件)

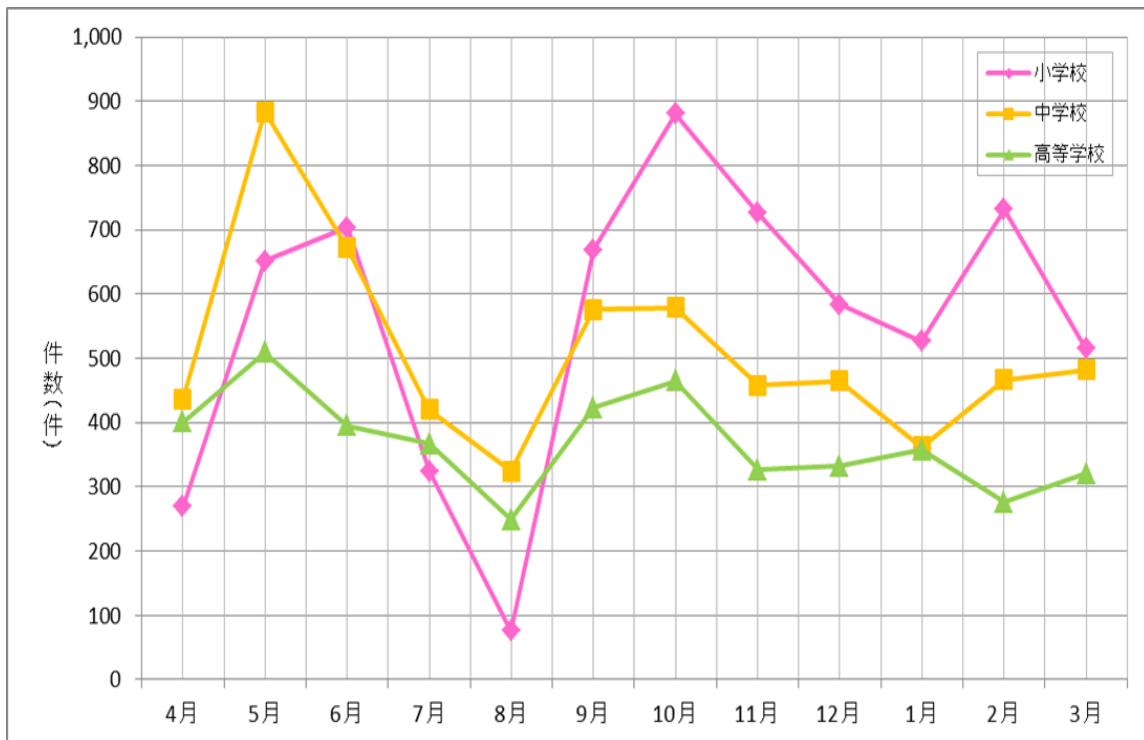
		小学校	中学校	高等学校	高等専門学校	幼稚園	保育所	合計
頭部		477	252	215	1	27	32	1,004
顔部	前額部	213	33	39	0	24	20	329
	眼部	534	269	146	2	45	33	1,029
	頬部	83	24	29	1	10	10	157
	耳部	44	24	21	0	4	4	97
	鼻部	86	57	72	2	7	5	229
	口部	86	17	34	1	15	21	174
	歯部	282	64	57	0	23	23	449
	顎部	106	36	27	1	17	14	201
計	1,434	524	425	7	145	130	2,665	
体幹部	頸部	137	122	75	2	7	1	344
	肩部	79	123	145	4	6	2	359
	胸部	61	105	171	1	1	4	343
	腹部	22	39	32	0	4	0	97
	背部	15	15	13	0	0	1	44
	腰部	77	270	230	0	3	1	581
	臀部	34	50	14	0	0	1	99
	計	425	724	680	7	21	10	1,867
上肢部	上腕部	114	45	25	1	19	17	221
	肘部	183	139	94	0	32	52	500
	前腕部	298	189	84	0	6	10	587
	手関節	308	283	162	1	2	1	757
	手・手指部	1,419	1,169	640	16	31	27	3,302
	計	2,322	1,825	1,005	18	90	107	5,367
	下肢部	大腿部・股関節	107	333	162	0	3	3
膝部		424	492	491	2	4	1	1,414
下腿部		157	275	237	1	4	2	676
足関節		825	1,101	838	8	7	9	2,788
足・足指部		404	491	292	1	16	18	1,222
計		1,917	2,692	2,020	12	34	33	6,708
その他	83	109	76	0	12	11	291	
合計	6,658	6,126	4,421	45	329	323	17,902	



■月別災害発生状況

単位(件)

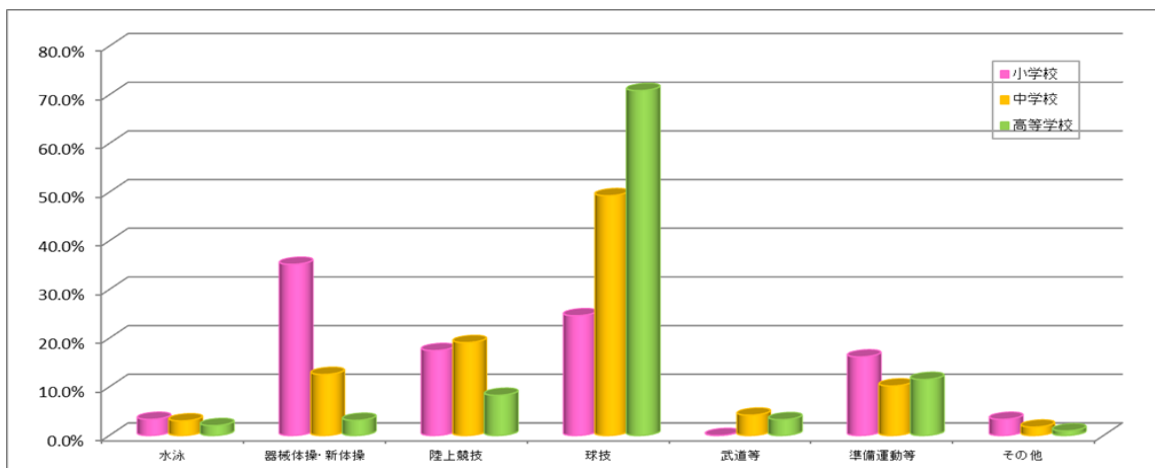
	小学校	中学校	高等学校	高等専門学校	幼稚園	保育所	合計
4月	269	437	401	7	20	22	1,156
5月	651	884	509	9	27	26	2,106
6月	704	672	395	3	30	31	1,835
7月	324	420	367	4	18	16	1,149
8月	76	324	249	2	4	19	674
9月	669	576	423	1	40	29	1,738
10月	881	579	465	5	42	28	2,000
11月	726	458	326	6	33	30	1,579
12月	584	465	332	2	35	31	1,449
1月	527	362	357	1	25	32	1,304
2月	732	467	276	3	29	34	1,541
3月	515	482	321	2	26	25	1,371
合計	6,658	6,126	4,421	45	329	323	17,902



■ 体育の授業中の災害発生状況

単位 (件)

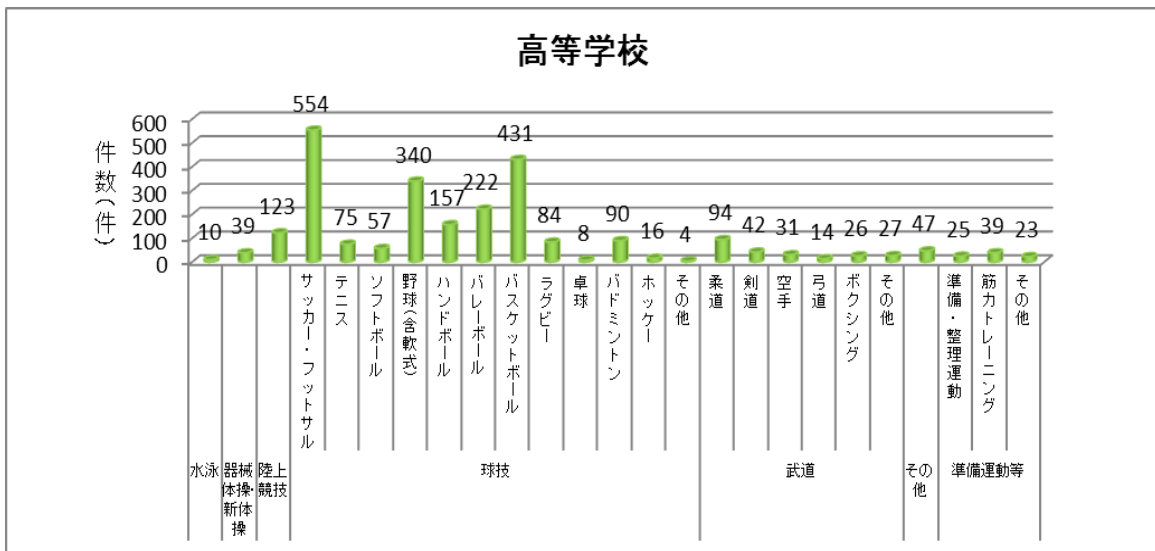
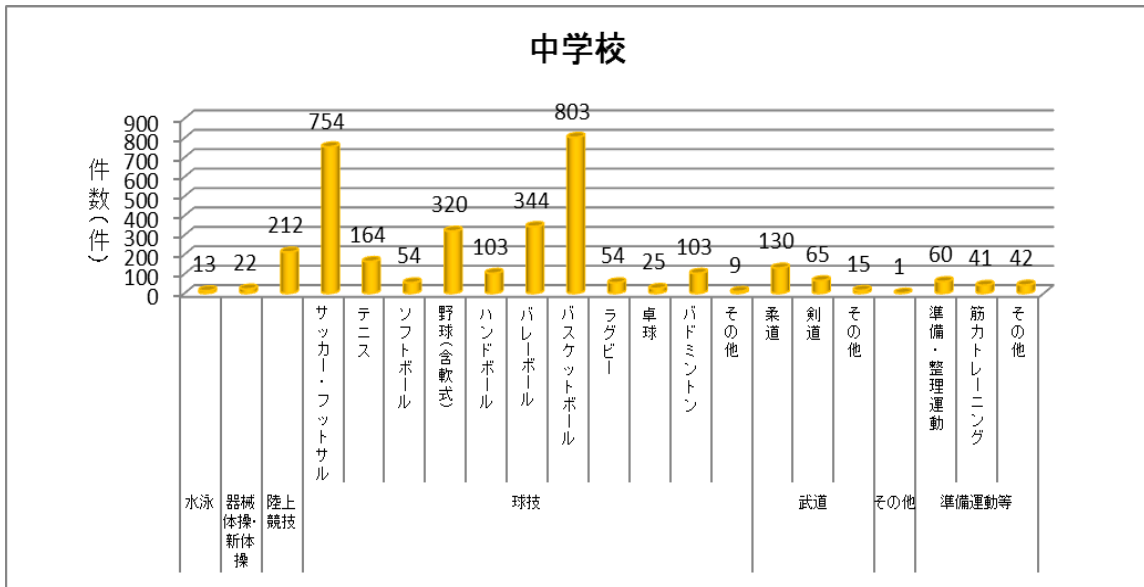
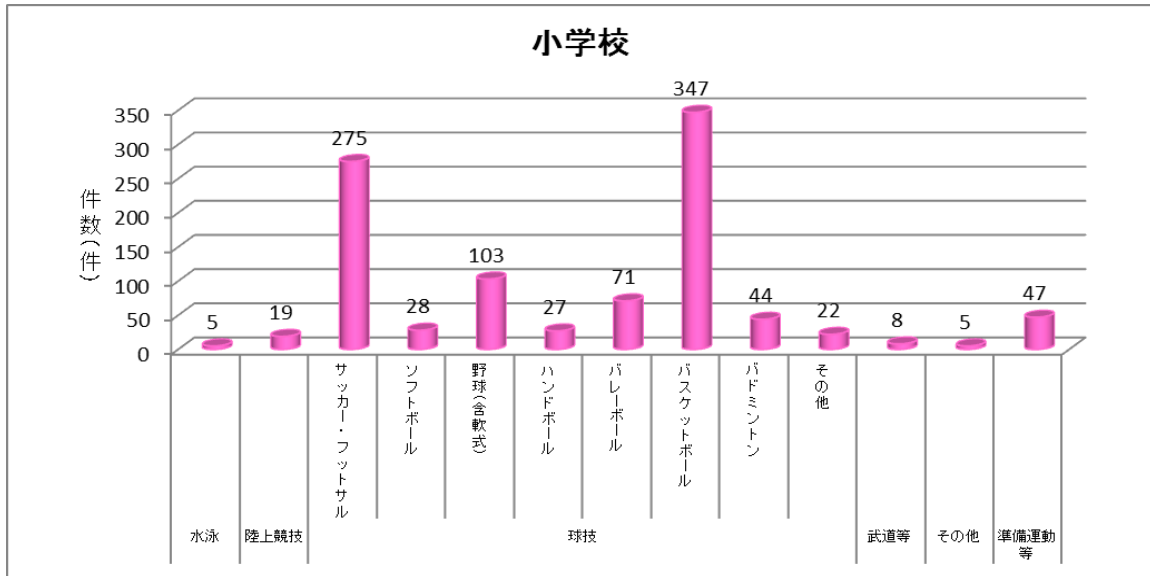
		小学校	中学校	高等学校	合計
水泳		38	33	15	86
器械体操・新体操	鉄棒運動	54	4	1	59
	跳箱運動	230	59	6	295
	マット運動	100	65	9	174
	その他	19	10	7	36
	計	403	138	23	564
陸上競技	短距離走	33	68	6	107
	持久走・長距離走	42	50	40	132
	障害走 (ハードル)	56	32	4	92
	走り高跳び	25	7	1	33
	走り幅跳び	23	9	2	34
	投てき	0	0	0	0
	その他	21	44	8	73
	計	200	210	61	471
球技	ドッジボール	40	16	13	69
	サッカー・フットサル	48	102	144	294
	テニス (含ソフトテニス)	0	3	6	9
	ポートボール	7	0	0	7
	ソフトボール	6	48	29	83
	野球 (含軟式)	2	6	0	8
	ハンドボール	12	41	29	82
	バレーボール	10	66	58	134
	バスケットボール	89	239	216	544
	ラグビー	2	6	3	11
	卓球	0	0	2	2
	バドミントン	0	7	16	23
	ホッケー			1	1
	その他	66	8	6	80
計	282	542	523	1,347	
武道等	柔道		40	20	60
	剣道		4	3	7
	相撲		1	1	2
	空手		1		1
	その他				0
	計	0	46	24	70
準備運動等	準備・整理運動	48	38	5	91
	体操 (組体操)	46	38	61	145
	縄跳び	44	6	6	56
	筋力トレーニング	2	5	4	11
	その他	45	25	9	79
	計	185	112	85	382
その他	38	19	7	64	
合計	1,146	1,100	738	2,984	



■部活動別災害発生件数

単位(件)

		小学校	中学校	高等学校	合計
部 活 動 別 ・ 新 体 操	水泳	5	13	10	28
	鉄棒運動	0		6	6
	跳箱運動	0	2	1	3
	マット運動	0	7	20	27
	その他	0	13	12	25
	計	0	22	39	61
陸 上 競 技	短距離走	9	66	33	108
	持久走・長距離走	4	93	53	150
	障害走(ハードル)		17	15	32
	走り高跳び	1	8	2	11
	走り幅跳び	2	13	5	20
	投てき		5	9	14
	その他	3	10	6	19
	計	19	212	123	354
球 技	ドッジボール	7		0	7
	サッカー・フットサル	275	754	554	1,583
	テニス(含ソフトテニス)		164	75	239
	ソフトボール	28	54	57	139
	野球(含軟式)	103	320	340	763
	ハンドボール	27	103	157	287
	バレーボール	71	344	222	637
	バスケットボール	347	803	431	1,581
	ラグビー	1	54	84	139
	卓球	2	25	8	35
	バドミントン	44	103	90	237
	ホッケー	0	7	16	23
	その他	12	2	4	18
計	917	2,733	2,038	5,688	
武 道 等	柔道		130	94	224
	剣道	6	65	42	113
	相撲	2	4	10	16
	空手		9	31	40
	弓道		2	14	16
	なぎなた			3	3
	ボクシング			26	26
	レスリング			6	6
	フェンシング			4	4
	その他			4	4
計	8	210	234	452	
そ の 他	登山			1	1
	自転車競技			10	10
	ウェイトリフティング			3	3
	ボート			1	1
	ヨット			1	1
	カヌー				0
	その他	5	1	31	37
計	5	1	47	53	
準 備 運 動 等	準備・整理運動	23	60	25	108
	体操(組体操)		1		1
	縄跳び	3	1		4
	筋力トレーニング	5	41	39	85
	その他	16	40	23	79
	計	47	143	87	277
合計		1,001	3,334	2,578	6,913



平成29年度 熱中症の災害発生状況

■男女別発生件数

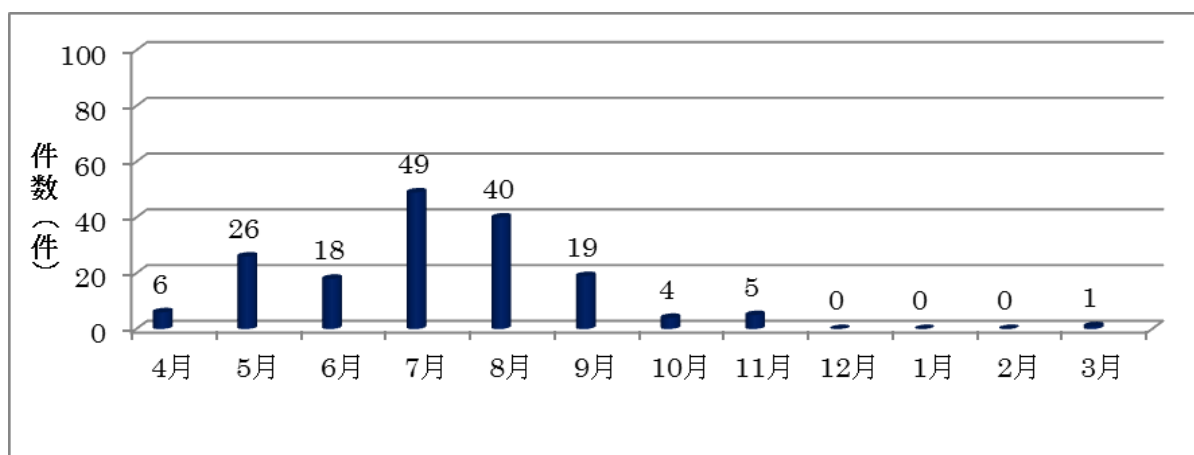
	単位(件)		
	男	女	合計
小学校	13	9	22
中学校	47	34	81
高等学校全日制	43	22	65
高等学校定時制	0	0	0
高等学校通信制	0	0	0
高等専門学校	0	0	0
幼稚園	0	0	0
保育所	0	0	0
合計	103	65	168

■場所別発生件数

	単位(件)		
	屋内	屋外	合計
小学校	3	19	22
中学校	24	57	81
高等学校全日制	15	50	65
高等学校定時制	0	0	0
高等学校通信制	0	0	0
高等専門学校	0	0	0
幼稚園	0	0	0
保育所	0	0	0
合計	42	126	168

■月別発生件数

	単位(件)												
	4月	5月	6月	7月	8月	9月	10月	11月	12月	1月	2月	3月	合計
小学校	1	12	0	7	0	1	1	0	0	0	0	0	22
中学校	3	8	9	26	26	1	2	5	0	0	0	1	81
高等学校	2	6	9	16	14	17	1	0	0	0	0	0	65
合計	6	26	18	49	40	19	4	5	0	0	0	1	168



■場合別発生状況

	単位(件)			
	小学校	中学校	高等学校	合計
体育・保健体育	4	4	3	11
運動会・体育祭・体育的行事	5	1	18	24
その他学校行事	2	3	1	6
体育的部活動	9	68	39	116
文化的部活動	0	2	1	3
その他課外指導	0	1	0	1
休憩時間	1	0	1	2
通学中	1	1	2	4
その他	0	1	0	1
合計	22	81	65	168

■運動種目別発生状況

	単位(件)			
	小学校	中学校	高等学校	合計
野球(含軟式)	2	8	3	13
サッカー・フットサル	3	11	8	22
バスケットボール		12	3	15
バレーボール	2	5	1	8
テニス		10	3	13
ソフトボール	2	2	1	5
卓球		1		1
バドミントン		2	2	4
ラグビー			3	3
ハンドボール		1		1
陸上競技		6	2	8
剣道		6	1	7
柔道			1	1
空手				0
弓道			1	1
水泳			1	1
新体操・機械体操その他		1	1	2
その他	1		1	2
準備運動等	2	5	6	13
運動なし	10	11	27	48
合計	22	81	65	168