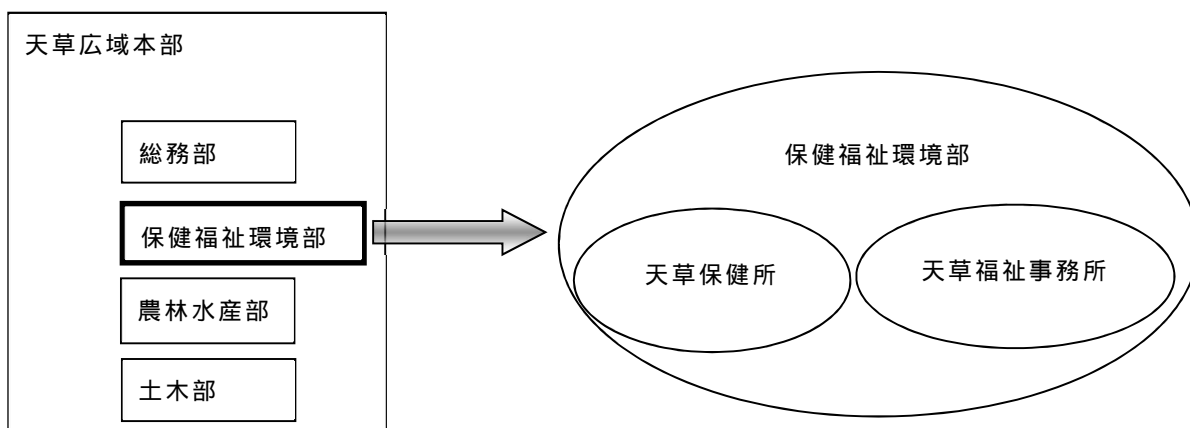


1 保健福祉環境部の概要

(1) 天草広域本部保健福祉環境部の沿革

年 月	保 健 所		県事務所（福祉事務所）
昭和19年10月	（本渡保健所） 本渡市古川町5に開所 昭和26年4月 本渡市城下町2-33に移転 昭和31年3月 本渡市今釜新町3530に移転 昭和45年4月 本渡市今釜新町3530に移転	（牛深保健所） 牛深町岡東1641-29に開所 牛深町瀬崎2281-1に移転	天草事務所福祉課設置 福祉係 地域福祉係 保護係 福祉保護係に改変
11月			
昭和23年10月			
昭和26年4月			
昭和31年3月			
昭和45年4月			
昭和50年3月	牛深町鬼塚2061-21に移転		
平成5年4月	両保健所を統合し、本渡保健所庁舎に天草保健所を開設。 大矢野町が宇土保健所から天草保健所の管轄となる。		
平成9年4月	天草事務所、天草保健所、本渡土木事務所を統合して、天草地域振興局を設置。 天草保健所、天草福祉事務所、天草地域振興局保健福祉環境部の3組織体制となる。		
平成12年4月	天草地域振興局から天草広域本部となり、 天草保健所、天草福祉事務所、天草広域本部保健福祉環境部の3組織体制となる。		
平成25年4月			

(2) 天草広域本部保健福祉環境部の構成



保健福祉環境部

〒863-0013 天草市今釜新町3530

総務企画課、衛生環境課、保健予防課

TEL 0969-23-0172

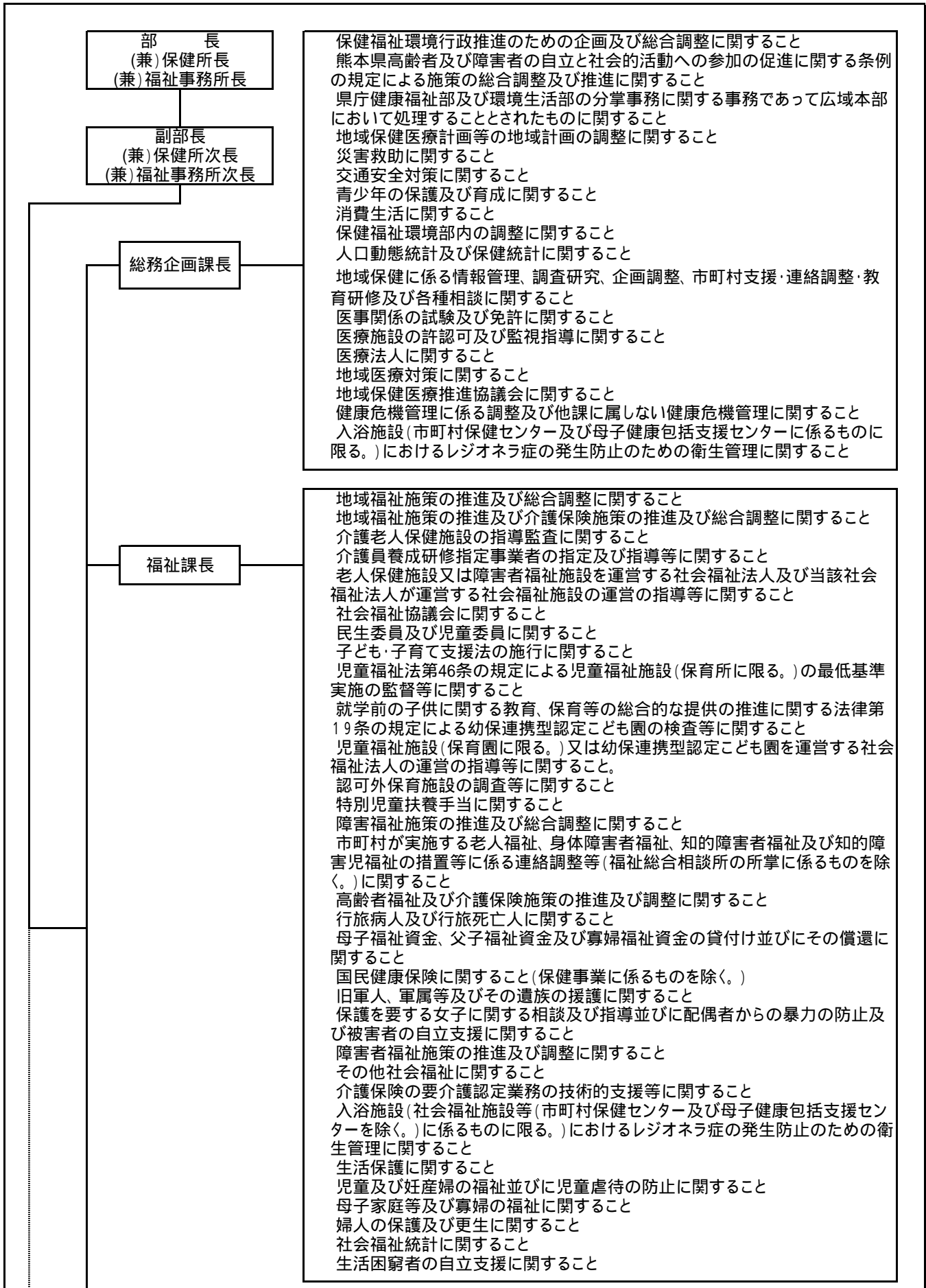
FAX 0969-22-0455

福祉課（天草福祉事務所）

TEL 0969-22-4241

FAX 0969-23-8377

(3) 組織・業務



環境衛生課長

衛生環境施策の推進に関すること
住宅宿泊事業法第17条第1項又は第45条第2項の規定による立入検査又は質問に関すること
食品衛生に関すること
食中毒に関すること
食品に関する表示に関すること(健康の保護に係る者に限る。)
狂犬病の予防に関すること
と畜場及び死亡獣畜処理等に関すること
食鳥処理の事業の規制及び食鳥検査に関すること
動物の愛護及び管理に関すること
温泉に関すること
興行場、公衆浴場及び旅館に関すること
理容、美容及びクリーニングに関すること
墓地、埋葬等に関すること
薬事に関すること
毒物及び劇物に関すること
麻薬、向精神薬、大麻、あへん及び覚醒剤に関すること
献血に関すること
建築物の衛生管理に関すること
遊泳用プールに関すること
水道に関すること
住宅、下水道、廃棄物の処理、清掃その他の環境衛生に関すること
水質汚濁に関すること
大気汚染に関すること
騒音、振動及び悪臭に関すること
地下水の保全に関すること
浄化槽に関すること
ダイオキシン類に関すること
フロン類の排出の抑制に関すること
公害防止管理者等に関すること
土壌汚染に関すること

保健予防課長

地域保健施策の推進に関すること
食生活及び食育に関すること
精神保健及び精神障害者の福祉に関すること
障害者の自立支援給付に係る障害程度区分認定の技術的支援等に関すること
保健師、助産師及び看護師に関すること
へき地保健医療に関すること
国民健康保険に関すること(保健事業に係るものに限る。)
母性及び乳幼児の保健指導に関すること
難病に関すること
集団検診に関すること
医療社会事業に関すること
老人保健に関すること
生活習慣病に関すること
歯科疾患の予防及び予防的治療に関すること
栄養指導並びに栄養士及び調理師に関すること
食品に関する表示に関すること(健康の増進に係るものに限る。)
原子爆弾被爆者の援護に関すること
感染症に関すること
結核に関すること
衛生上の各種試験及び検査(次項に規定するもの並びに感染症及び食中毒に係る試験及び検査を除く。)に関すること
予防接種に関すること
検疫に関すること
水俣病日認定者家庭療養指導に関すること
その他健康の保持及び増進に関すること

天草保健所

: 広域本部
: 地域振興局
: 保健所
: 福祉事務所

天草福祉事務所

(4) 職員の配置状況

(令和元年(2019年)5月1日現在)

職種別 課別	事務 吏員	技 術 吏 員	技 術 吏 員 内 訳								計	
			医 師	薬 劑 師	獣 医 師	管 理 栄 養 士	保 健 師	理 化 学	臨 床 検 査 技 師	運 転 士		
部長(所長)		1	1									1
副部長(次長)	1											1
総務企画課	2	2						1			1	4
福 祉 課	7	1						1				8
衛生環境課		7		2	3				1	1		7
保健予防課		7				1		6				7
計	10	18	1	2	3	1	8	1	1	1		28