

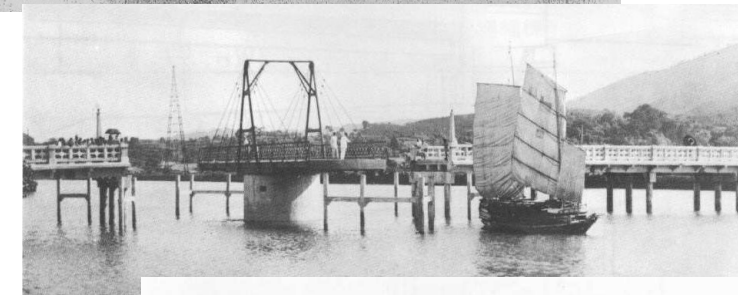
熊本天草幹線道路 「本渡道路」(仮称) 第二天草瀬戸大橋 事業着手記念式

熊本天草幹線道路「本渡道路」 これまでの経緯

- 平成6年12月 熊本天草幹線道路約70kmが地域高規格道路の計画路線に指定
- 平成16年3月 第二天草瀬戸大橋(仮称)を含む約4kmが調査区間に指定
- 平成16～20年度 環境調査、交通量推計等の基礎調査の実施
- 平成21年度 熊本天草幹線道路(本渡道路(仮称))検討委員会の開催 提言書の受理
- 平成22年8月 提言を受けて、ルート帯を決定
- 平成22～23年度 環境調査、航空写真測量、ルート(案)の検討
- 平成25年1月 熊本天草幹線道路「本渡道路」が都市計画決定
- 平成25年5月 本渡道路約1.3kmが補助事業として新規採択、整備区間に指定
- 平成25年6月 熊本天草幹線道路「本渡道路」(仮称)第二天草瀬戸大橋事業着手記念式の開催



瀬戸のかけ渡し(大正12年以前)



初代瀬戸橋(大正12年完成)

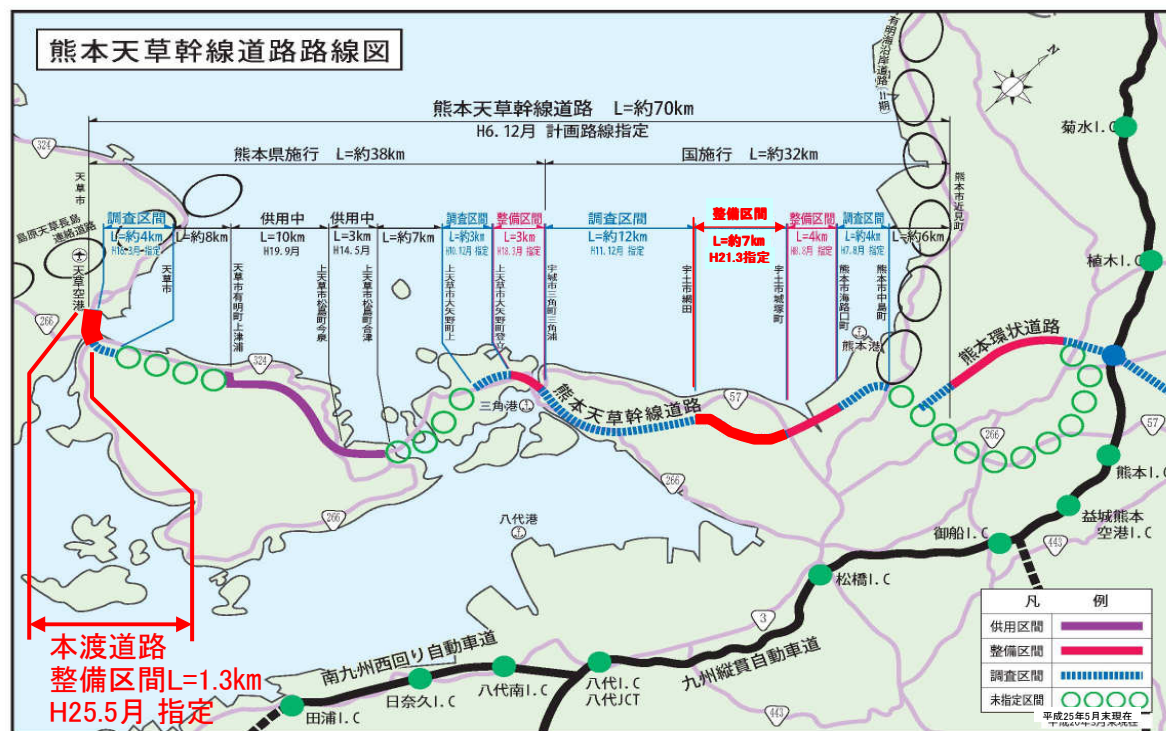


二代目瀬戸橋(昭和33年完成)



天草瀬戸大橋(昭和49年完成)

熊本天草幹線道路 進捗状況



お問い合わせ先

熊本県天草地域振興局土木部

熊本県天草市今釜新町3530
TEL 0969-22-4640

日時 : 平成25年6月23日(日) 午前11時
場所 : 本渡南地区コミュニティセンター
主催 : 熊本県
天草市
熊本天草間幹線道路整備促進期成会

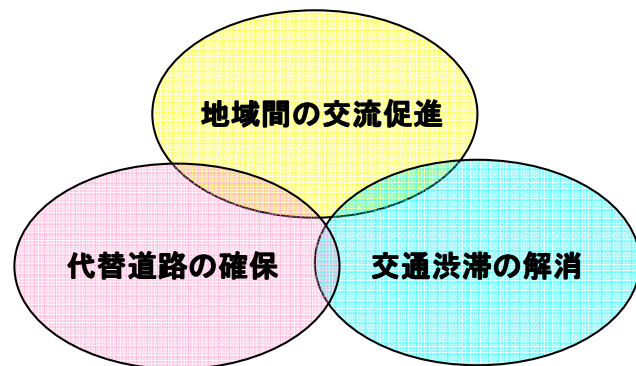
熊本天草幹線道路「本渡道路」 (仮称)第二天草瀬戸大橋の完成イメージ図

熊本天草幹線道路は、熊本市と天草市を結ぶ延長約70kmの地域高規格道路として計画されており、熊本市と県内主要都市を90分で結ぶ構想(90分構想)の実現、及び交流促進に向けて重要な役割を担う主要幹線道路です。
 その中でも(仮称)第二天草瀬戸大橋を区間を含む「本渡道路」の整備は、天草地域住民の悲願であり、早期開通が強く望まれています。



※これは本渡道路のイメージ図です。実在の建物や地形とは異なる場合があります。

「本渡道路」に期待される役割



上島側渋滞状況



「本渡道路」事業区間概要

- 事業主体 : 熊本県
- 事業区間 : 天草市港町～天草市志柿町
- 事業延長 : L=約1.3km
- 道路種別 : 第1種第3級 自動車専用道路
- 設計速度 : 60km/h
- 道路幅員 : 一般部 W=10.5m 橋梁部 W=9.5m
- 全体事業費 : 約123億円

標準断面図

