

大変な経験を共にしたワンちゃんには、より快適で安心な生活をさせ、健康で長生きをしてもらいたいものです。そのためには病気の予防や早期発見がとても重要です。日頃からスキンシップをしながら体をチェックしたり、生活や遊びの中で様子や体調に変化がないか観察を心がけましょう。

トイレと散歩の注意

※新しい場所でのトイレ

- ♥ 今までトイレシートを使っていたイヌには、以前の環境と似た場所にトイレプレートを設置し匂いのついたシートを置いておきましょう。
- ♥ イヌは、以前排泄した場所の近くにする習性があるので匂いに誘導され、失敗が少なくなります。



※仮設住宅付近での注意

- ♥ 戸外で排泄する習慣のあるイヌは、仮設住宅の敷地内では排泄させないように注意しましょう。



小型犬は抱きかかえて散歩道まで行ってから地面に降ろしましょう。

中型、大型犬はリードを短く持ち、地面の匂いを嗅がせないようにして散歩道まで連れて行きます。



リードを短く持つ！

※散歩マナー

- ♥ 散歩には必ずウンチ袋（レジ袋などを利用）を携帯し、糞は持ち帰って自宅で処理しましょう。
- ♥ 糞はきれいに取り除き、他のイヌが排泄しないためにも消臭ウォーターをかけましょう。
- ♥ オシッコの後にも消臭ウォーターをかけましょう。



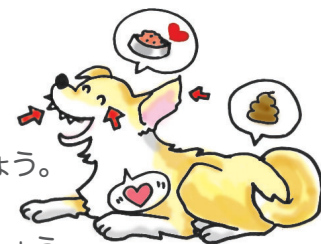
Vol. 1 消臭ウォーターの作り方参照

散歩バッグ

健康管理 …体調が悪い時は、獣医師や行動療法の専門家に相談しましょう。

※日常の健康チェック

- ♥ 病気の早期発見のために、日常の行動をよく観察する習慣をつけましょう。
- ♥ 毎日「食欲、元気、排泄」は最低限チェックします。
- ♥ 目、耳、鼻、口、皮膚なども時々チェックしましょう。
- ♥ 生活の変化によるストレスで食欲不振や軟便になった時は、まずフードの量を減らし様子を見ましょう。



※散歩

- ♥ 散歩は、飼い主との大事なコミュニケーションの機会なので毎日行くようにしましょう。
- ♥ 散歩で匂いを嗅ぐ行為は、ストレス発散になるので無理にやめさせないようにしましょう。



※体温調整

- ♥ 夏期は、イヌは特に暑さに弱いので冷房を上手に使用しましょう。
- ♥ 暑い時間帯の散歩はストレスになるので注意が必要です。
- ♥ 冬期も、体温調節が苦手な高齢犬や幼犬、小型犬には暖房を上手に使用しましょう。

