



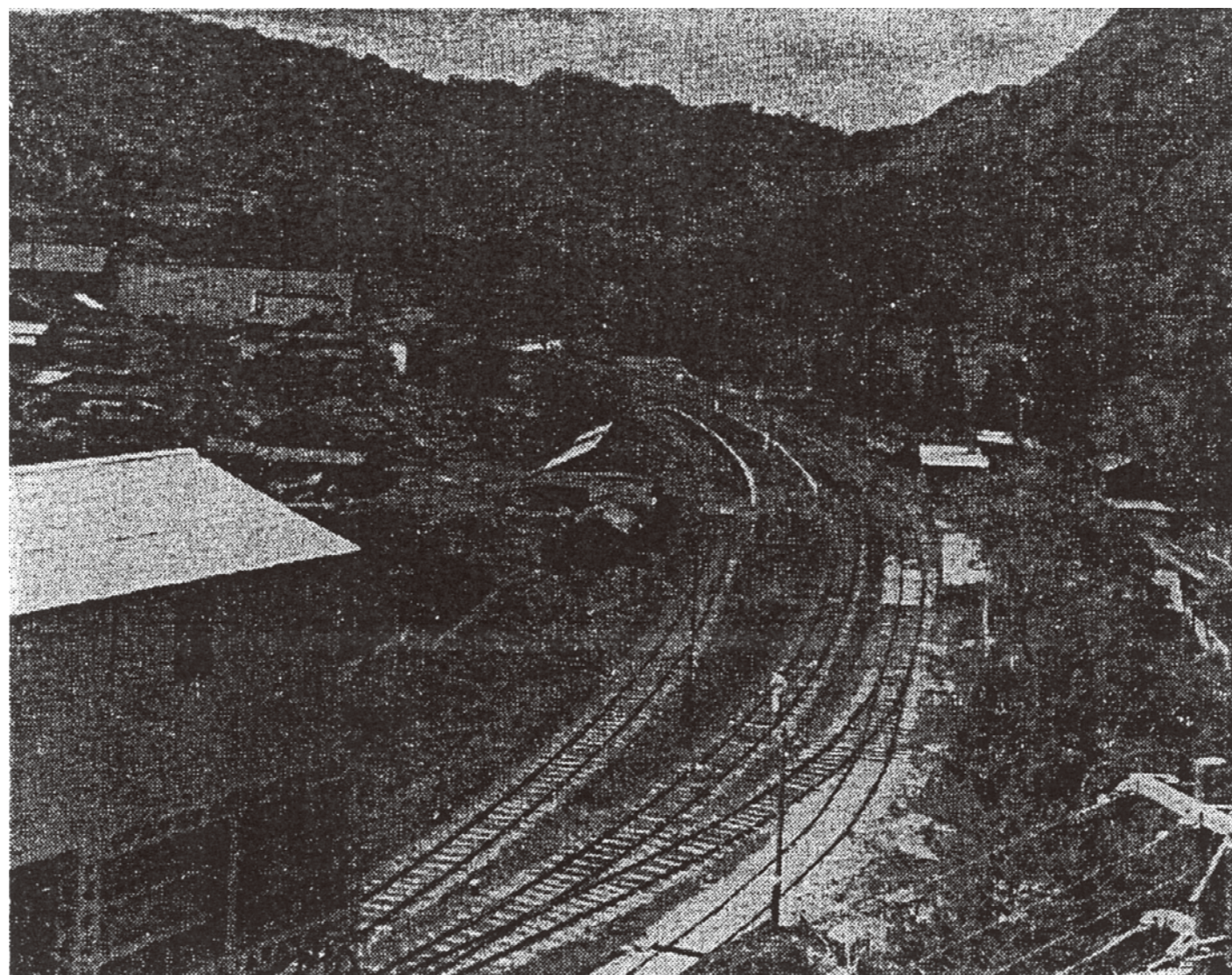
佐俣駅 / 撮影日 昭和 39 年頃
ホーム後方にあった石灰工場。
石灰は、佐俣の主な産品だった
熊本バス株式会社所有



佐俣駅 / 撮影日 不明
駅の奥に見えるのは石灰工場。
付近は石灰石の産地であった
熊本バス株式会社所有



佐俣駅付近 / 撮影日 不明
恋人の聖地、ハートの影で有名な
二俣橋の近くを通過するキハ 100 形
熊本バス株式会社所有



佐俣駅 / 昭和 9 年社内報より
石灰工場の展望台から眺める佐俣駅
熊本バス株式会社所有