



甲佐 / 撮影日 不明
昭和 27 年製チハ 103
元島原鉄道ガソリンカーの改造車
熊本バス株式会社所有



甲佐駅とバス停 / 撮影日 不明
建物構造はどの駅もほぼ同じで
木造平屋建だった
熊本バス株式会社所有



甲佐駅 / 撮影日 昭和39年3月31日
お別れ式典での花束贈呈。
堀田車掌・田崎運転士
熊本バス株式会社所有



甲佐駅 / 撮影日 昭和39年3月31日
甲佐町民の方々が
お別れ列車を待っている様子
熊本バス株式会社所有



甲佐駅構内機関庫 / 撮影日 不明
機関車用の格納庫。同じ建物に
乗務員用の宿泊所もあった
熊本バス株式会社所有



甲佐駅 / 撮影日 不明
森林鉄道の木材はここで
熊延の貨物列車に積みかえられた
熊本バス株式会社所有



甲佐駅 / 撮影日 不明
木材を積んだ貨車。
現在の甲佐町役場付近が貯木場だった
熊本バス株式会社所有



甲佐駅 / 昭和 15 年社内報より
甲佐駅のホームで同僚の出征を祝う
熊本バス株式会社所有



甲佐駅 / 撮影日 昭和 39 年 1 月頃
甲佐駅ホームに入る上り列車
撮影者 / 中村 弘之氏



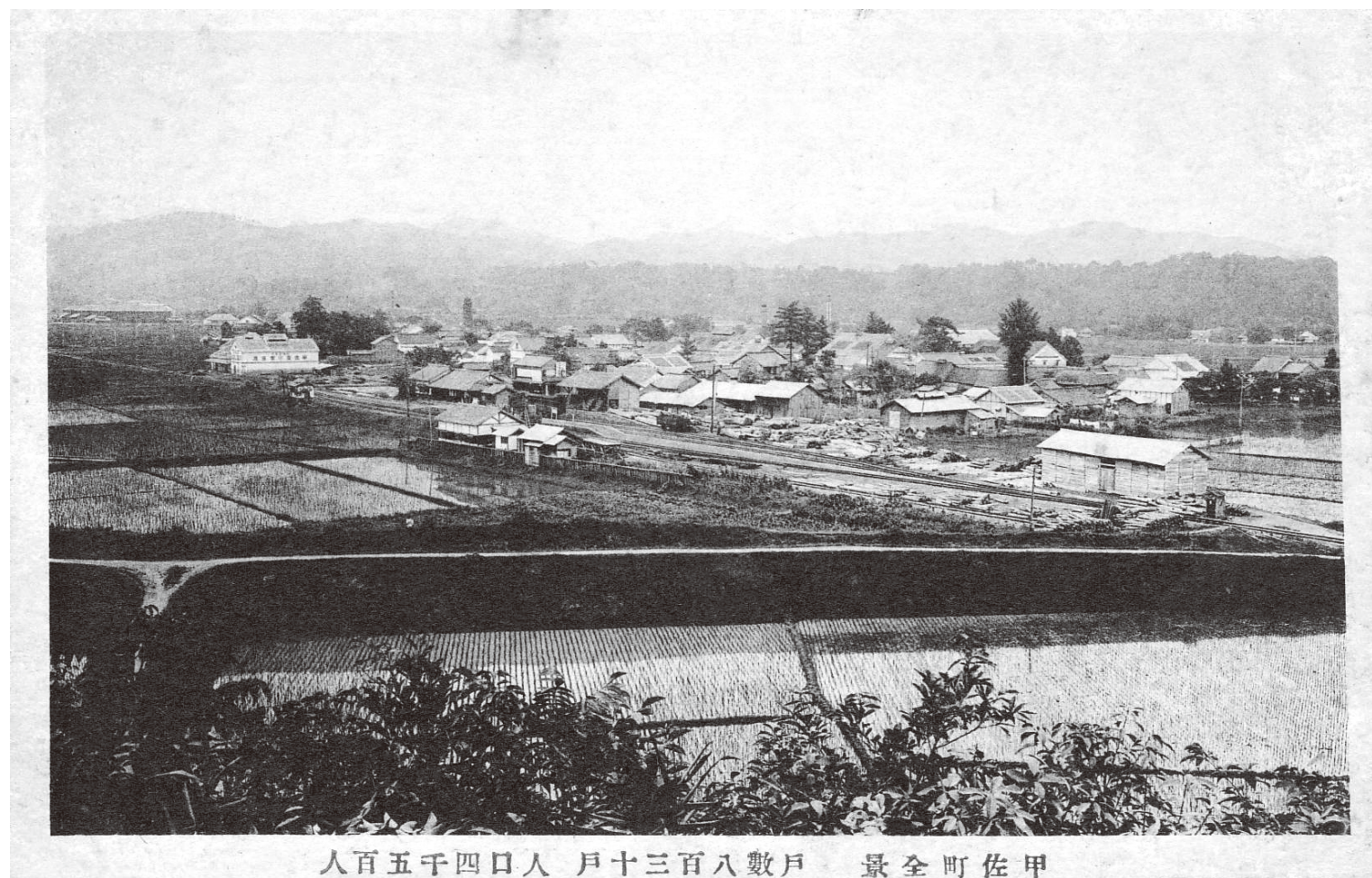
甲佐町 / 撮影日 昭和 32 年頃

甲佐駅舎

撮影者 / 高濱写真場



甲佐町 / 撮影日 昭和 32 年以前
甲佐駅で出発前の
デハ 101 と 202
撮影者 / 高濱写真場



甲佐町全景 戸数八百三十一 人口四千五百人

甲佐町 / 撮影日 不明
甲佐駅周辺を写した絵ハガキ
坂野 戴祝氏所有



甲佐町岩下 / 撮影日 昭和25年3月
甲佐町初市時の賑わい。
右奥には常設映画館「甲佐館」
松永 憲二氏所有



甲佐駅 / 撮影日 昭和38年8月13日
左に広がる側線、右の駅舎など
甲佐は規模の大きい駅だった
撮影者 / 中村 弘之氏