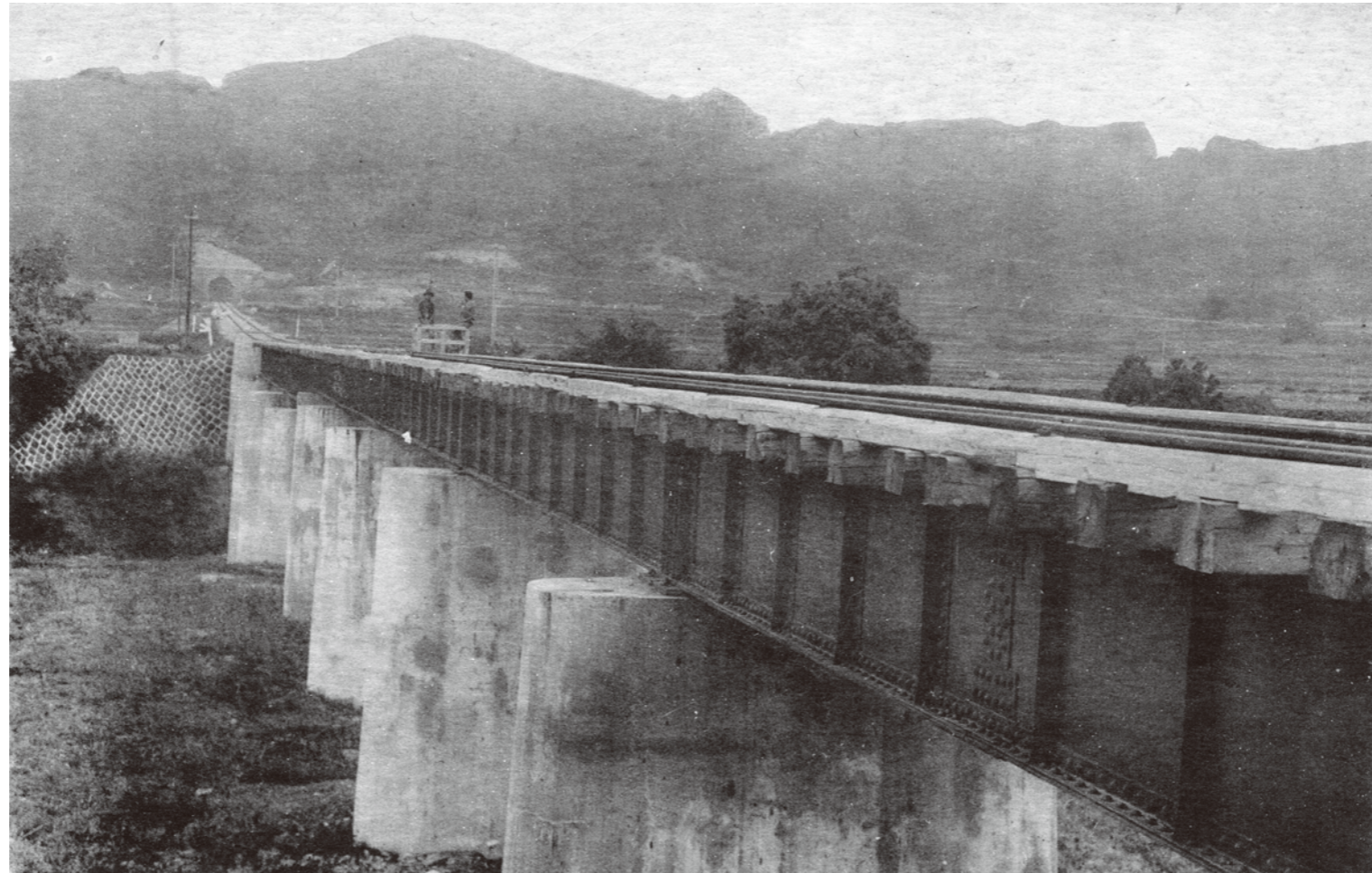


妙見隧道(御船口より)/ 撮影日 不明
現在は拡幅して国道 443 号
妙見トンネルとして活用されている
丹生 静男氏提供



妙見谷踏切番詰所 / 撮影日 不明
詰所兼社宅。連絡は専用電話で。
手動での操作は重責だ
熊本バス株式会社所有



妙見隧道
御船川より妙見隧道を望む



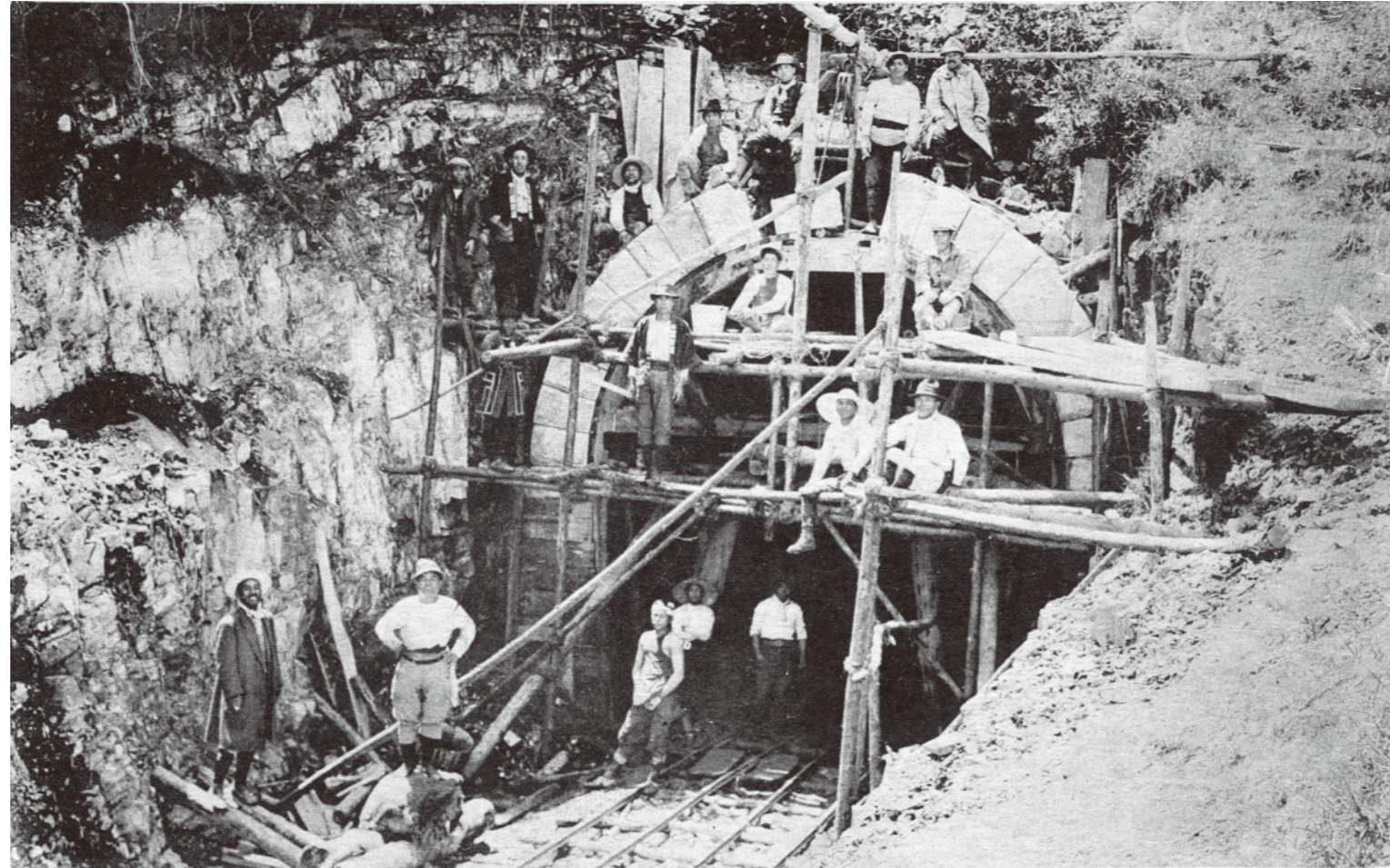
妙見隧道東口
妙見隧道(御船側)工事中



妙見隧道東口
妙見隧道(御船側)工事中



妙見隧道坑内
妙見隧道坑内工事中



妙見隧道東口
妙見隧道工事中



妙見隧道西口
妙見隧道(甲佐側)工事中



建岩神社付近
建岩神社付近切取工事



妙見隧道
完成した妙見隧道



妙見隧道 / 撮影日 昭和 39 年 4 月 1 日

熊延鉄道乗務員で記念撮影①

撮影者 / 中村 弘之氏



妙見隧道 / 撮影日 昭和 39 年 4 月 1 日
熊延鉄道乗務員で記念撮影②

撮影者 / 中村 弘之氏