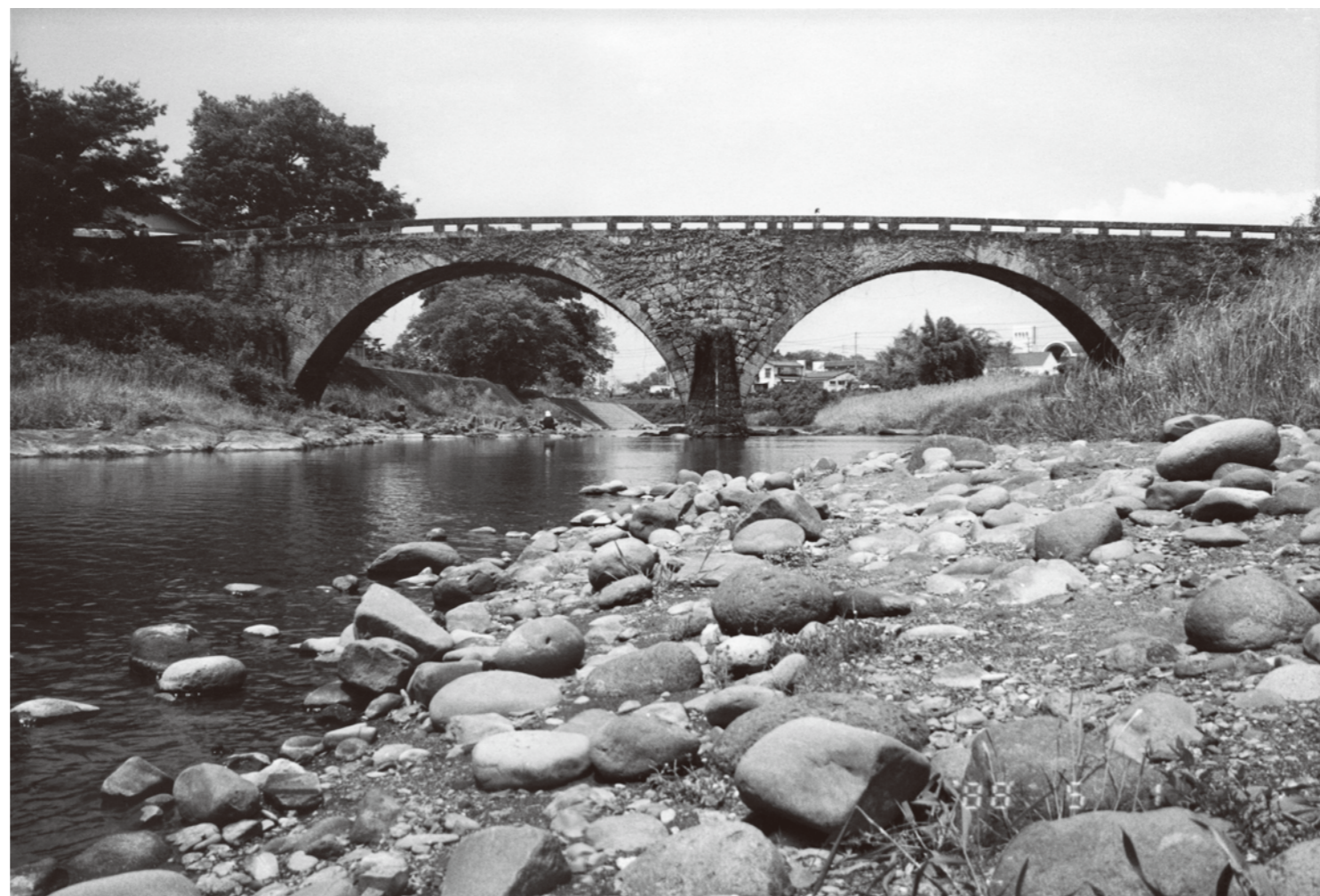




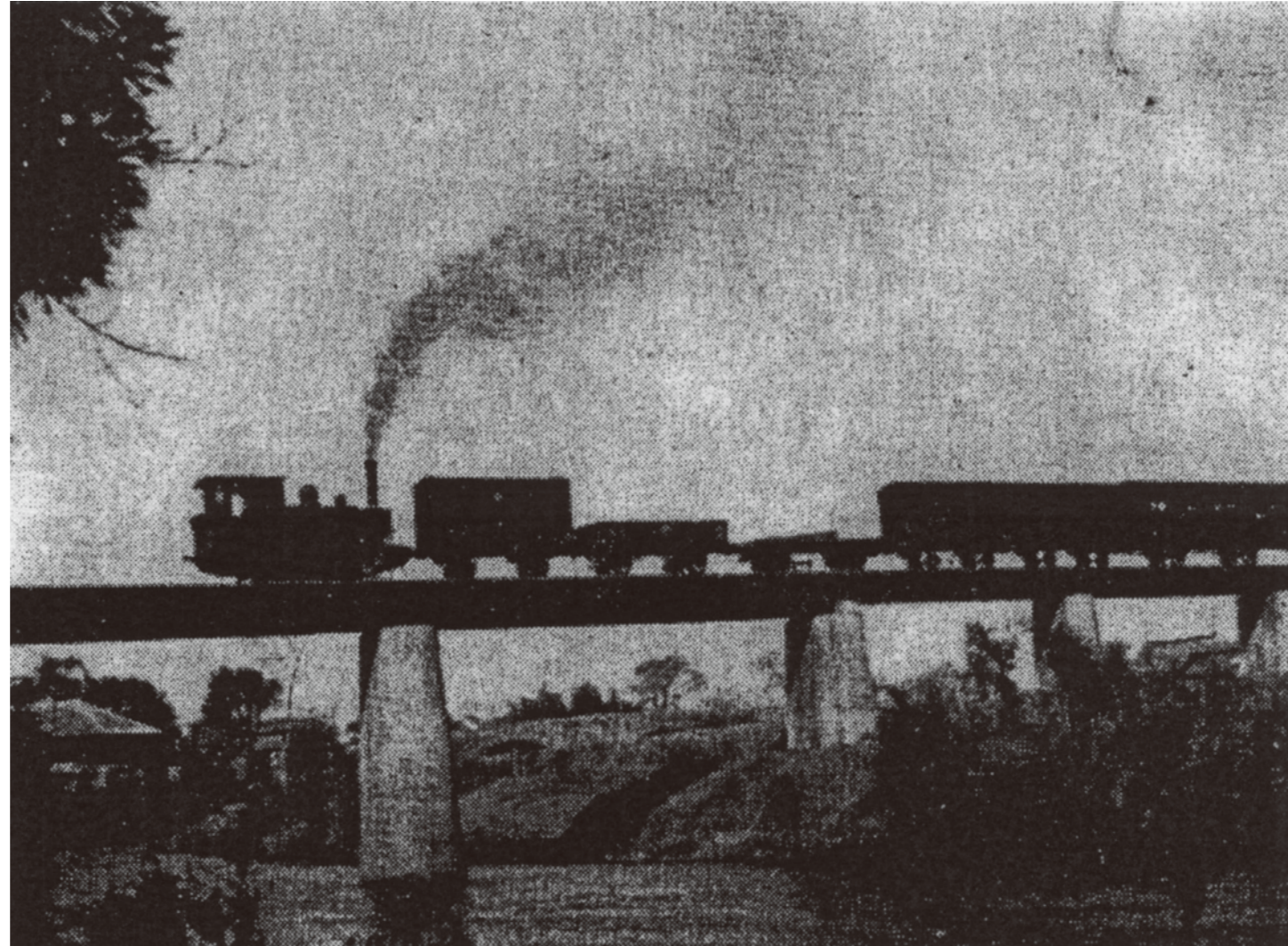
御船駅付近 / 撮影日 平成 27 年
廃線後の踏切と線路跡。
静かに役割を終えた風景②(現在)
上益城地域振興局提供



御船駅正面 / 撮影日 不明
南熊本～御船まで
映画フィルムを運んでいた
御船高等学校同窓会提供



御船町眼鏡橋 / 撮影日 不明
上流から見た御船川眼鏡橋
(昭和63年流出)
提供者 / 外田 文二氏



御船鉄橋 / 昭和 41 年 3 月社報より
貨車を、力強く引いて渡る
1 号機関車
丹生 静男氏提供



御船駅 / 大正5年3月開業
空の下、帰宅を急ぐサラリーマン
熊本バス株式会社所有



砥用駅 / 撮影日 昭和39年3月31日
子どもたちの鼓笛隊！
お別れ式の為に演奏してくれました
熊本バス株式会社所有



御船駅構内 / 撮影日 昭和39年3月31日
大勢の住民の皆様が参加した
最後の日
熊本バス株式会社所有



御船鉄橋 / 撮影日 昭和 39 年頃
撤去作業の列車を見守る女の子
熊本バス株式会社所有



御船駅 / 撮影日 昭和39年3月31日
主要駅ごとに、住民の皆様との
お別れ式典が開催された
熊本バス株式会社所有



御船駅構内(工務班詰所)/撮影日 不明
主要駅に工務班は5~6名駐在。
同じ釜の飯を食う仲間の詰所
熊本バス株式会社所有



御船駅 / 撮影日 昭和 30 年代
屋根付きホームは御船駅のみ。
自転車と学生服が印象的
熊本バス株式会社所有



御船町五庵橋付近 / 撮影日 昭和41年以前
御船駅に至る御船川左岸の商店街。
風情と人情ある光景
御船町役場提供



御船駅付近 / 撮影日 昭和41年以前
廃線後の踏切と線路跡。
静かに役割を終えた風景①(過去)
御船町役場提供



御駅 / 撮影日 昭和39年3月31日
万感の思いを込め最後の
小荷物扱いをするお別れ列車乗務員
撮影者 / 中村 弘之氏



御船町御船原 / 撮影日 昭和28~29年
真ん中を貫く熊延鉄道。
手前は当時最新の町営住宅
撮影者 / 堀田 三直氏