

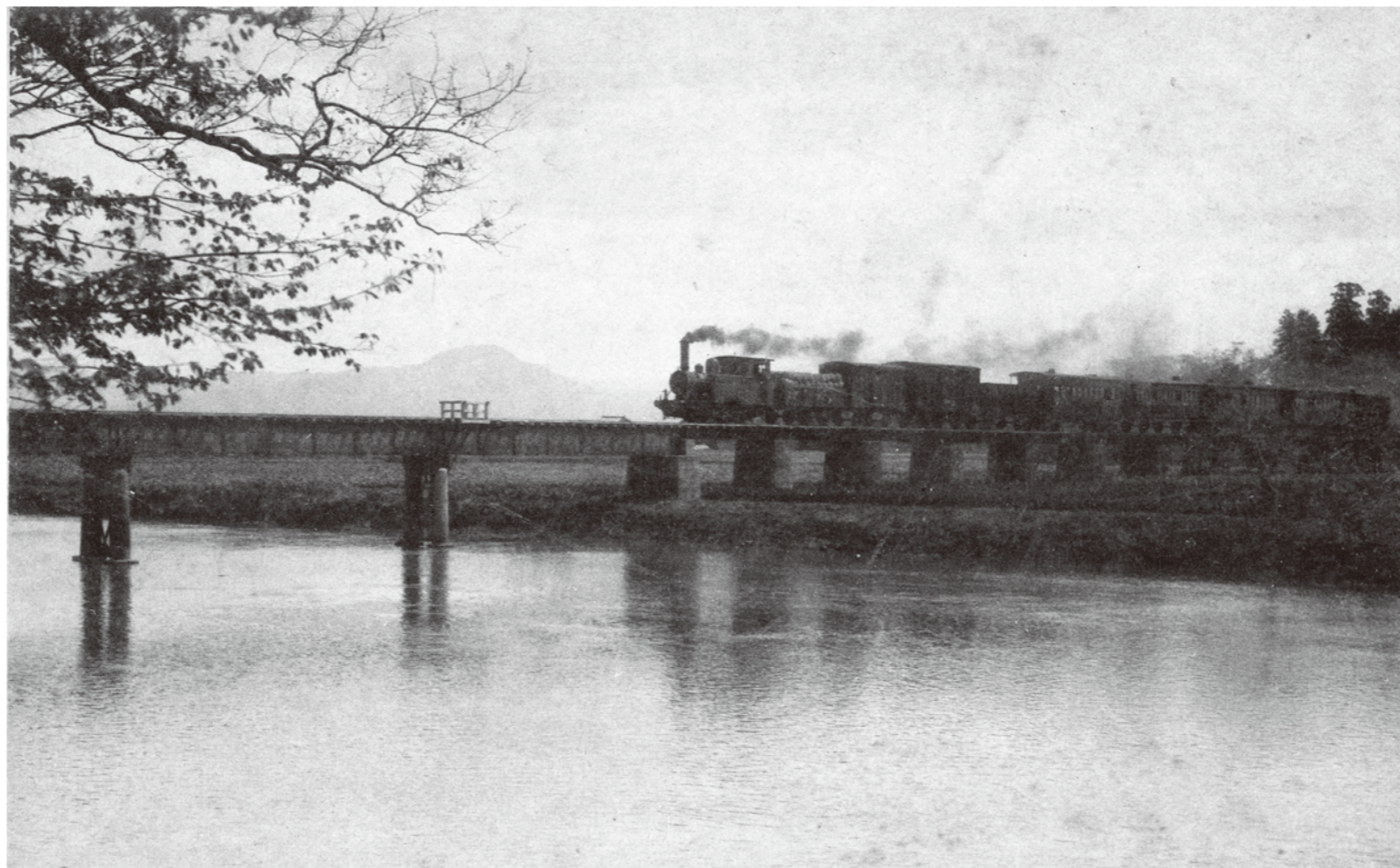


中の瀬鉄橋 / 撮影日 不明  
チハ 200 形満員御礼！加勢川を渡る。  
鉄橋には、「買物は大洋へ」  
熊本バス株式会社所有



鯨一中の瀬間 / 撮影日 不明  
線路から伸びているのは、  
保線職員の避難所  
熊本バス株式会社所有





加勢川橋梁  
加勢川橋梁(中の瀬鉄橋)



中の瀬-鯉間 / 撮影日 昭和36年2月23日  
鉄橋の広告は、のち「大洋」に  
なる前の「太洋」百貨店時代  
撮影者 / 中村 弘之氏





中の瀬-鯉間 / 撮影日 昭和38年11月5日  
元ガソリンカーの片ボギー客車(左)が  
増結され鉄橋を渡る  
撮影者 / 中村 弘之氏



中の瀬鉄橋 / 撮影日 昭和38年11月

加勢川を渡るチハ 200 形

撮影者 / 堀田 善巳氏