

(8) 交付金の使途

① 交付金の集落共同取組活動への充当割合

平成25年度は、集落協定への交付金のうち56%（約14億5千万円）が集落共同取組活動へ充当され、残り44%（約11億2千万円）が参加農家に対象面積割等で配分されている。（図22）

協定ごとの共同取組活動への充当割合を見ると、8割以上の集落で交付金の50%以上を共同活動に充当しており、交付金の50%以上60%未満を共同活動に充当している集落が全体の6割以上（867件）を占める。

60%を超えて共同活動に充当した協定が272協定（20%）あり、うち180協定（13%）は交付金の全てを共同活動に充てている。（図23）

図22. 交付金の共同活動充当割合

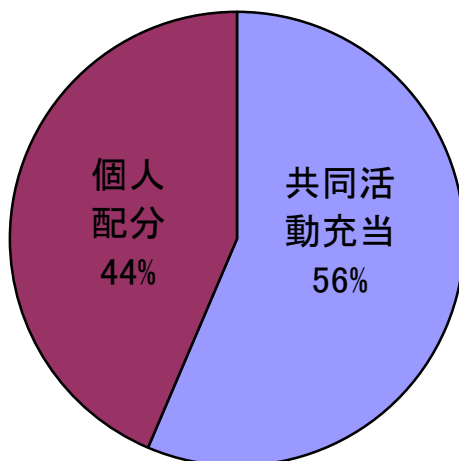
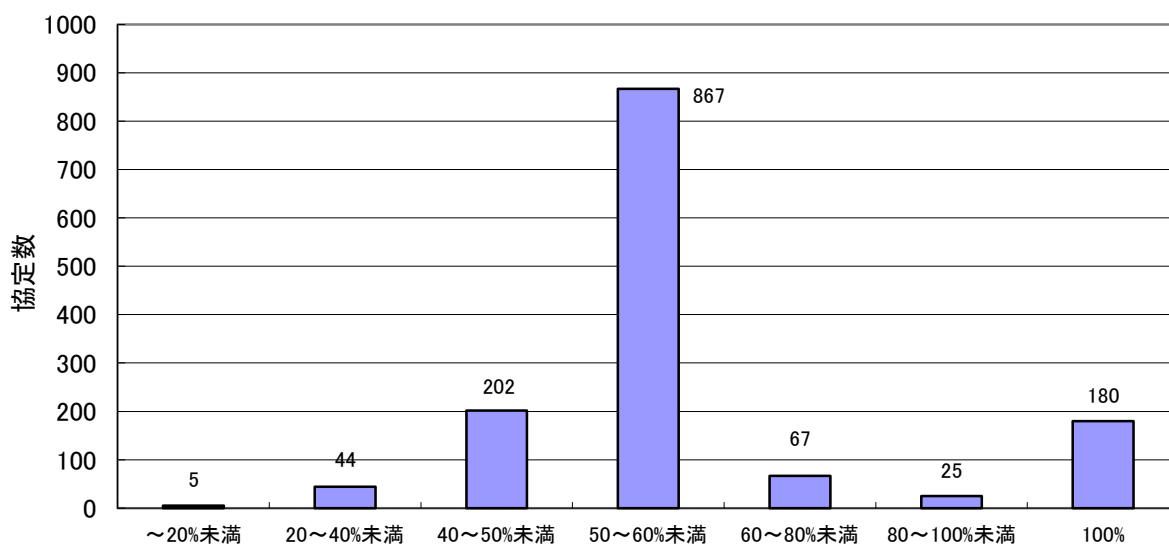


図23. 交付金の共同活動充当割合別集落協定数



② 交付金の具体的な用途

平成25年度の交付金のうち共同取組活動に充てられたものの具体的な使用状況（一部に前年度からの積立等を含む）を見ると、道・水路管理費が約4億4千万円と最も多く、共同取組活動に使用された交付金の約30%を占めており、次いで共同利用機械購入等費が約1億8千万円（同12%）、農地管理費約1億7千万円（同12%）等となっている。（表6）

共同取組活動分のうち約3億6千万円が、翌年以降に使用するため積立・繰越されており、その目的別に見ると、施設整備のための積立が約1億6千万円と最も多い。

表6. 交付金の具体的な用途

| 項 目 | 金額（千円） | 割合（%） | 備 考 |
|--------------|-----------|---------|-----|
| 共同取組活動分計 | 1,445,737 | 100.0 | |
| 役員報酬 | 94,375 | 6.5 | |
| 研修会等費 | 42,354 | 2.9 | |
| 道・水路管理費 | 440,747 | 30.5 | |
| うち道・水路整備費 | 147,666 | 10.2 | |
| 農地管理費 | 174,969 | 12.1 | |
| うち農地整備費 | 26,374 | 1.8 | |
| 鳥獣被害防止対策費 | 63,571 | 4.4 | |
| 共同利用機械購入等費 | 179,590 | 12.4 | |
| 共同利用施設整備等費 | 49,530 | 3.4 | |
| 多面的機能増進活動費 | 99,475 | 6.9 | |
| 土地利用調整関係費 | 2,844 | 0.2 | |
| 法人設立関係費 | 200 | 0.0 | |
| その他 | 192,062 | 13.3 | |
| 積立・繰越分 | 357,890 | 24.8 | |
| 機 械 | 83,765 | (23.4) | |
| 施 設 | 161,617 | (45.2) | |
| うち道・水路・農地整備費 | 126,130 | (35.2) | |
| 災 害 | 1,300 | (0.4) | |
| 耕作継続 | 10,263 | (2.9) | |
| その他 | 14,303 | (4.0) | |

※1 「割合」欄の（ ）書きは、積立・繰越分における割合。

2 四捨五入のため、計は整合しない。