

# 病床機能報告制度 について

平成27年6月4日  
熊本県健康福祉部

## 病床機能報告制度とは

- 医療機関（病院、有床診療所）が、その有する病床（一般病床又は療養病床）の次の項目について、国のサーバーを通じて病棟単位に都道府県に報告するもの。  
（医療法改正により平成26年10月1日から導入）
  - ① 担っている病床の医療機能（高度急性期、急性期、回復期、慢性期）の現状（平成26年7月1日時点）と将来（6年後）  
※平成37年7月1日時点の予定についての報告は任意。
  - ② 構造設備、人員配置等に関する項目
  - ③ 具体的な医療の内容に関する項目

## 平成26年度集計対象データについて

- 平成27年3月31日までに報告があり、データクリーニングが終了している医療機関を対象として厚生労働省が集計し、平成27年5月14日に熊本県へ提供されたデータを基に集計。
- 国の情報によれば、平成27年3月31日までに提出された本県の対象医療機関からの報告率は全体で98.0%（報告済494施設／全体504施設）、集計対象（データ不備なし）は全体で89.9%（453施設／全体504施設）となっている。
- そのうち、当集計に使用されているデータは、453施設（病院170施設、有床診療所283施設）が対象。（※下表の太枠部分）

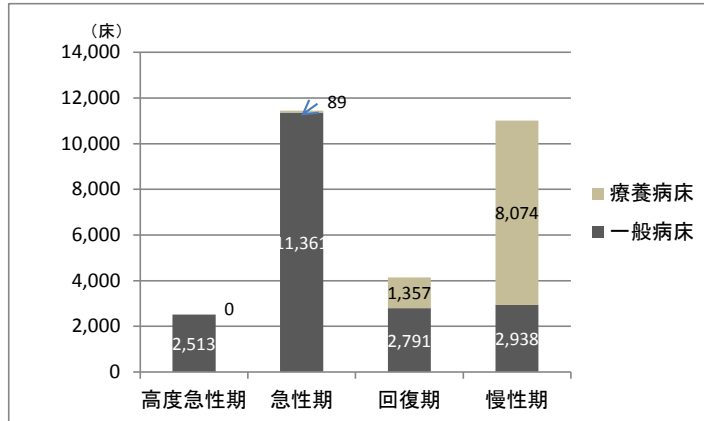
（参考）

（単位：施設）

	病院		有床診療所		合計	
		率		率		率
報告対象施設	174	—	330	—	504	—
うち3月31日までに報告済み施設	172	98.9%	322	97.6%	494	98.0%
うち集計対象施設（データ不備なし）	170	97.7%	283	85.8%	453	89.9%

# 熊本県全体

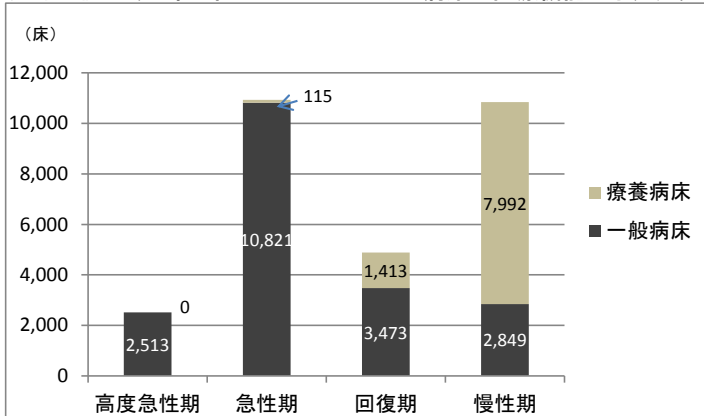
一般病床、療養病床別の許可病床数（合計値）【2014（平成26）年7月1日時点の医療機能】【全体】



【無回答率】(病床ベース)  
189/29,312 = 0.6%

	高度急性期	急性期	回復期	慢性期	合計	無回答
一般病床	2,513	11,361	2,791	2,938	19,603	189
療養病床	0	89	1,357	8,074	9,520	0
合計	2,513	11,450	4,148	11,012	29,123	189
構成比	8.6%	39.3%	14.2%	37.8%	100.0%	

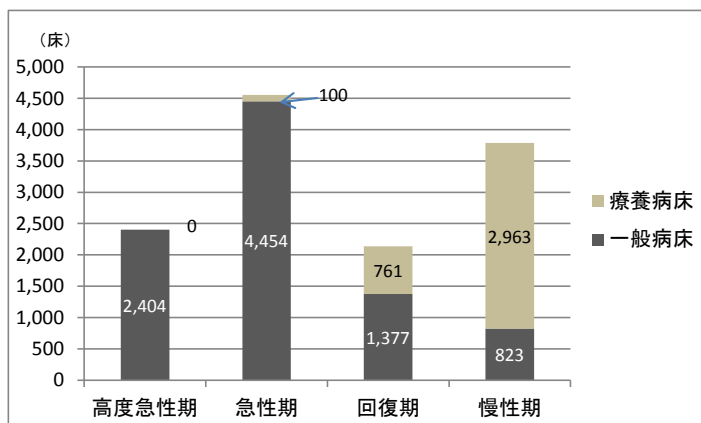
一般病床、療養病床別の許可病床数（合計値）【6年が経過した日における病床の医療機能の予定別】【全体】



【無回答率】(病床ベース)  
136/29,312 = 0.5%

医療機能	高度急性期	急性期	回復期	慢性期	合計	無回答
一般病床	2,513	10,821	3,473	2,849	19,656	136
療養病床	0	115	1,413	7,992	9,520	0
合計	2,513	10,936	4,886	10,841	29,176	136
構成比	8.6%	37.5%	16.7%	37.2%	100.0%	

一般病床、療養病床別の許可病床数（合計値）【2025（平成37）年7月1日時点の医療機能】【全体】



【無回答率】(病床ベース)  
16,430/29,312 = 56.1%

医療機能	高度急性期	急性期	回復期	慢性期	合計	無回答
一般病床	2,404	4,454	1,377	823	9,058	10,734
療養病床	0	100	761	2,963	3,824	5,696
合計	2,404	4,554	2,138	3,786	12,882	16,430
構成比	18.7%	35.4%	16.6%	29.4%	100.0%	

一般病床、療養病床における医療機能別の許可病床数（合計値）

【2014（平成26）年7月1日時点の医療機能×6年が経過した日における病床の医療機能の予定】【全体】

		高度急性期 (6年後)	急性期 (6年後)	回復期 (6年後)	慢性期 (6年後)	無回答	
県全体	高度急性期	2,513	0	0	0	0	2,513
	急性期	0	10,784	616	0	50	11,450
	回復期	0	30	4,077	41	0	4,148
	慢性期	0	67	145	10,800	0	11,012
	無回答	0	55	48	0	86	189
		2,513	10,936	4,886	10,841	136	29,312

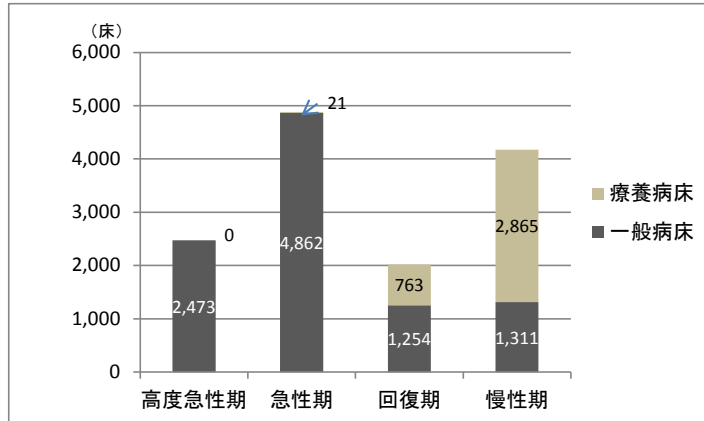
		2014年7月1日時点の医療機能					
		高度急性期	急性期	回復期	慢性期	未選択(※2)	集計対象計
		2,513 (100.0%)	11,450 (100.0%)	4,148 (100.0%)	11,012 (100.0%)	189	29,312 (100.0%)
6 年 後 の 医 療 機 能	高度急性期	2,513 (100.0%)	0 (0.0%)	0 (0.0%)	0 (0.0%)	0	2,513 (8.6%)
	急性期	0 (0.0%)	10,784 (94.2%)	30 (0.7%)	67 (0.6%)	55	10,936 (37.3%)
	回復期	0 (0.0%)	616 (5.4%)	4,077 (98.3%)	145 (1.3%)	48	4,886 (16.7%)
	慢性期	0 (0.0%)	0 (0.0%)	41 (1.0%)	10,800 (98.1%)	0	10,841 (37.0%)
	未選択(※1)	0 (0.0%)	50 (0.4%)	0 (0.0%)	0 (0.0%)	86	136 (0.5%)

(※1)2014年7月1日時点の医療機能は選択しているが、6年後の医療機能を選択していない病床数

(※2)6年後の医療機能を選択しているが、2014年7月1日時点の医療機能を選択していない病床数

## 熊本地域

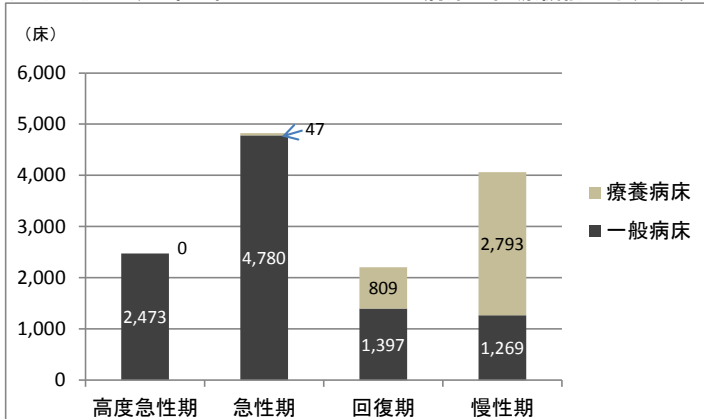
一般病床、療養病床別の許可病床数（合計値）【2014（平成26）年7月1日時点の医療機能】【全体】



【無回答率】(病床ベース)  
57/13,606 = 0.4%

	高度急性期	急性期	回復期	慢性期	合計	無回答
一般病床	2,473	4,862	1,254	1,311	9,900	57
療養病床	0	21	763	2,865	3,649	0
合計	2,473	4,883	2,017	4,176	13,549	57
構成比	18.3%	36.0%	14.9%	30.8%	100.0%	

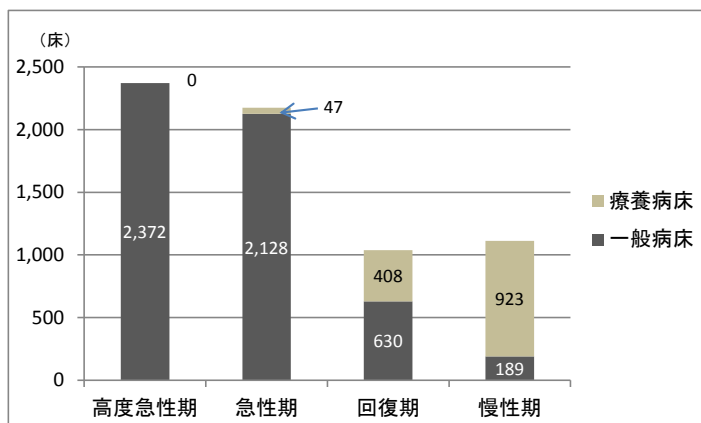
一般病床、療養病床別の許可病床数（合計値）【6年が経過した日における病床の医療機能の予定別】【全体】



【無回答率】(病床ベース)  
38/13,606 = 0.3%

医療機能	高度急性期	急性期	回復期	慢性期	合計	無回答
一般病床	2,473	4,780	1,397	1,269	9,919	38
療養病床	0	47	809	2,793	3,649	0
合計	2,473	4,827	2,206	4,062	13,568	38
構成比	18.2%	35.6%	16.3%	29.9%	100.0%	

一般病床、療養病床別の許可病床数（合計値）【2025（平成37）年7月1日時点の医療機能】【全体】



【無回答率】(病床ベース)  
6,909/13,606 = 50.8%

医療機能	高度急性期	急性期	回復期	慢性期	合計	無回答
一般病床	2,372	2,128	630	189	5,319	4,638
療養病床	0	47	408	923	1,378	2,271
合計	2,372	2,175	1,038	1,112	6,697	6,909
構成比	35.4%	32.5%	15.5%	16.6%	100.0%	

一般病床、療養病床における医療機能別の許可病床数（合計値）

【2014（平成26）年7月1日時点の医療機能×6年が経過した日における病床の医療機能の予定】【全体】

		高度急性期 (6年後)	急性期 (6年後)	回復期 (6年後)	慢性期 (6年後)	無回答	
熊本地域	高度急性期	2,473	0	0	0	0	2,473
	急性期	0	4,741	142	0	0	4,883
	回復期	0	0	2,017	0	0	2,017
	慢性期	0	67	47	4,062	0	4,176
	無回答	0	19	0	0	38	57
		2,473	4,827	2,206	4,062	38	13,606

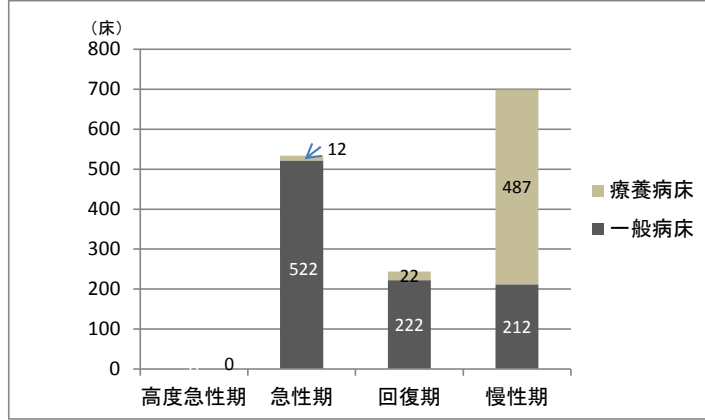
		2014年7月1日時点の医療機能					
		高度急性期	急性期	回復期	慢性期	未選択(※2)	集計対象計
		2,473 (100.0%)	4,883 (100.0%)	2,017 (100.0%)	4,176 (100.0%)	57	13,606 (100.0%)
6年後の医療機能	高度急性期	2,473 (100.0%)	0 (0.0%)	0 (0.0%)	0 (0.0%)	0	2,473 (18.2%)
	急性期	0 (0.0%)	4,741 (97.1%)	0 (0.0%)	67 (1.6%)	19	4,827 (35.5%)
	回復期	0 (0.0%)	142 (2.9%)	2,017 (100.0%)	47 (1.1%)	0	2,206 (16.2%)
	慢性期	0 (0.0%)	0 (0.0%)	0 (0.0%)	4,062 (97.3%)	0	4,062 (29.9%)
	未選択(※1)	0 (0.0%)	0 (0.0%)	0 (0.0%)	0 (0.0%)	38	38 (0.3%)

(※1)2014年7月1日時点の医療機能は選択しているが、6年後の医療機能を選択していない病床数

(※2)6年後の医療機能を選択しているが、2014年7月1日時点の医療機能を選択していない病床数

# 宇城地域

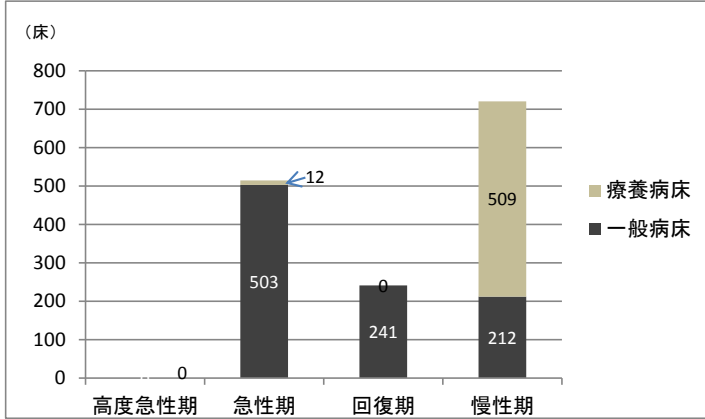
一般病床、療養病床別の許可病床数（合計値）【2014（平成26）年7月1日時点の医療機能】【全体】



【無回答率】(病床ベース)  
0/1,477 = 0.0%

	高度急性期	急性期	回復期	慢性期	合計	無回答
一般病床	0	522	222	212	956	0
療養病床	0	12	22	487	521	0
合計	0	534	244	699	1,477	0
構成比	0.0%	36.2%	16.5%	47.3%	100.0%	

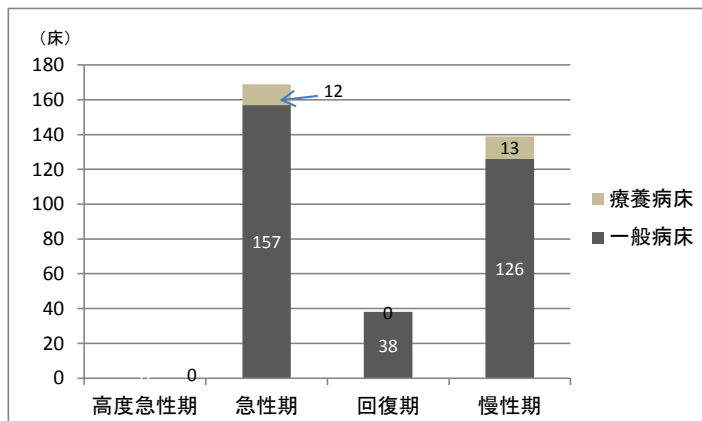
一般病床、療養病床別の許可病床数（合計値）【6年が経過した日における病床の医療機能の予定別】【全体】



【無回答率】(病床ベース)  
0/1,477 = 0.0%

医療機能	高度急性期	急性期	回復期	慢性期	合計	無回答
一般病床	0	503	241	212	956	0
療養病床	0	12	0	509	521	0
合計	0	515	241	721	1,477	0
構成比	0.0%	34.9%	16.3%	48.8%	100.0%	

一般病床、療養病床別の許可病床数（合計値）【2025（平成37）年7月1日時点の医療機能】【全体】



【無回答率】(病床ベース)  
1,131/1,477 = 76.6%

医療機能	高度急性期	急性期	回復期	慢性期	合計	無回答
一般病床	0	157	38	126	321	635
療養病床	0	12	0	13	25	496
合計	0	169	38	139	346	1,131
構成比	0.0%	48.8%	11.0%	40.2%	100.0%	



一般病床、療養病床における医療機能別の許可病床数（合計値）

【2014（平成26）年7月1日時点の医療機能×6年が経過した日における病床の医療機能の予定】【全体】

		高度急性期 (6年後)	急性期 (6年後)	回復期 (6年後)	慢性期 (6年後)	無回答	
宇城地域	高度急性期	0	0	0	0	0	0
	急性期	0	515	19	0	0	534
	回復期	0	0	222	22	0	244
	慢性期	0	0	0	699	0	699
	無回答	0	0	0	0	0	0
		0	515	241	721	0	1,477

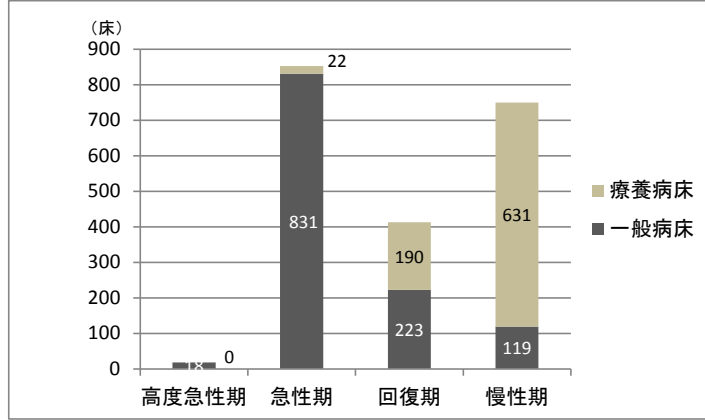
		2014年7月1日時点の医療機能					
		高度急性期	急性期	回復期	慢性期	未選択(※2)	集計対象計
		0 (0.0%)	534 (100.0%)	244 (100.0%)	699 (100.0%)	0	1,477 (100.0%)
6 年 後 の 医 療 機 能	高度急性期	0 (0.0%)	0 (0.0%)	0 (0.0%)	0 (0.0%)	0	0 (0.0%)
	急性期	0 (0.0%)	515 (96.4%)	0 (0.0%)	0 (0.0%)	0	515 (34.9%)
	回復期	0 (0.0%)	19 (3.6%)	222 (91.0%)	0 (0.0%)	0	241 (16.3%)
	慢性期	0 (0.0%)	0 (0.0%)	22 (9.0%)	699 (100.0%)	0	721 (48.8%)
	未選択(※1)	0 (0.0%)	0 (0.0%)	0 (0.0%)	0 (0.0%)	0	0 (0.0%)

(※1)2014年7月1日時点の医療機能は選択しているが、6年後の医療機能を選択していない病床数

(※2)6年後の医療機能を選択しているが、2014年7月1日時点の医療機能を選択していない病床数

# 有明地域

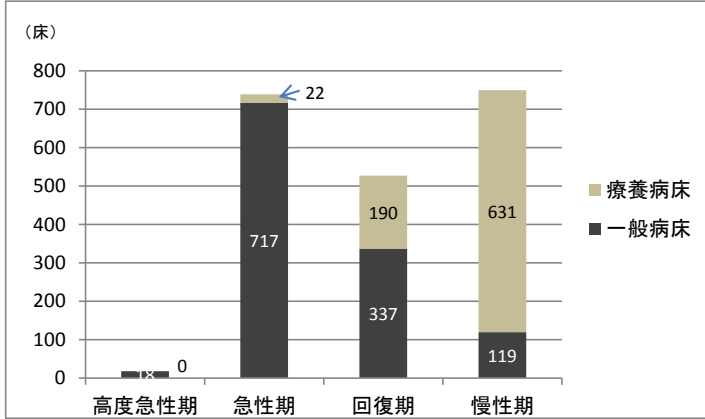
一般病床、療養病床別の許可病床数（合計値）【2014（平成26）年7月1日時点の医療機能】【全体】



【無回答率】(病床ベース)  
0/2,034 = 0.0%

	高度急性期	急性期	回復期	慢性期	合計	無回答
一般病床	18	831	223	119	1,191	0
療養病床	0	22	190	631	843	0
合計	18	853	413	750	2,034	0
構成比	0.9%	41.9%	20.3%	36.9%	100.0%	

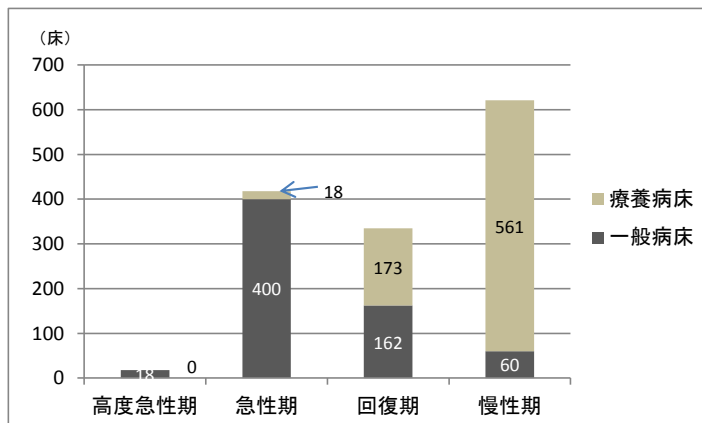
一般病床、療養病床別の許可病床数（合計値）【6年が経過した日における病床の医療機能の予定別】【全体】



【無回答率】(病床ベース)  
0/2,034 = 0.0%

医療機能	高度急性期	急性期	回復期	慢性期	合計	無回答
一般病床	18	717	337	119	1,191	0
療養病床	0	22	190	631	843	0
合計	18	739	527	750	2,034	0
構成比	0.9%	36.3%	25.9%	36.9%	100.0%	

一般病床、療養病床別の許可病床数（合計値）【2025（平成37）年7月1日時点の医療機能】【全体】



【無回答率】(病床ベース)  
642/2,034 = 31.6%

医療機能	高度急性期	急性期	回復期	慢性期	合計	無回答
一般病床	18	400	162	60	640	551
療養病床	0	18	173	561	752	91
合計	18	418	335	621	1,392	642
構成比	1.3%	30.0%	24.1%	44.6%	100.0%	

一般病床、療養病床における医療機能別の許可病床数（合計値）

【2014（平成26）年7月1日時点の医療機能×6年が経過した日における病床の医療機能の予定】【全体】

		高度急性期 (6年後)	急性期 (6年後)	回復期 (6年後)	慢性期 (6年後)	無回答	
有明地域	高度急性期	18	0	0	0	0	18
	急性期	0	739	114	0	0	853
	回復期	0	0	413	0	0	413
	慢性期	0	0	0	750	0	750
	無回答	0	0	0	0	0	0
		18	739	527	750	0	2,034

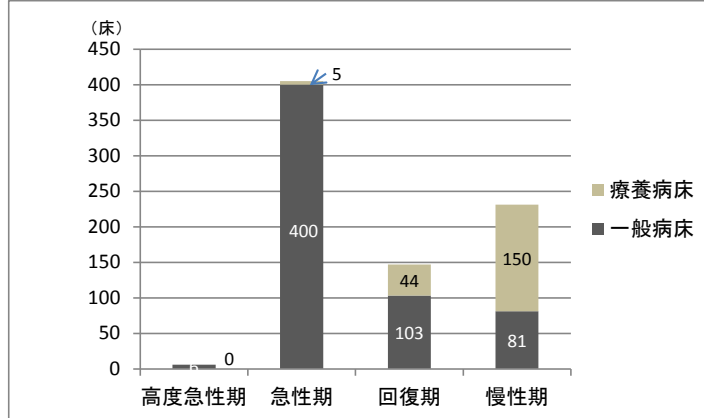
		2014年7月1日時点の医療機能					
		高度急性期	急性期	回復期	慢性期	未選択(※2)	集計対象計
		18 (100.0%)	853 (100.0%)	413 (100.0%)	750 (100.0%)	0	2,034 (100.0%)
6年後の医療機能	高度急性期	18 (100.0%)	0 (0.0%)	0 (0.0%)	0 (0.0%)	0	18 (0.9%)
	急性期	0 (0.0%)	739 (86.6%)	0 (0.0%)	0 (0.0%)	0	739 (36.3%)
	回復期	0 (0.0%)	114 (13.4%)	413 (100.0%)	0 (0.0%)	0	527 (25.9%)
	慢性期	0 (0.0%)	0 (0.0%)	0 (0.0%)	750 (100.0%)	0	750 (36.9%)
	未選択(※1)	0 (0.0%)	0 (0.0%)	0 (0.0%)	0 (0.0%)	0	0 (0.0%)

(※1)2014年7月1日時点の医療機能は選択しているが、6年後の医療機能を選択していない病床数

(※2)6年後の医療機能を選択しているが、2014年7月1日時点の医療機能を選択していない病床数

## 鹿本地域

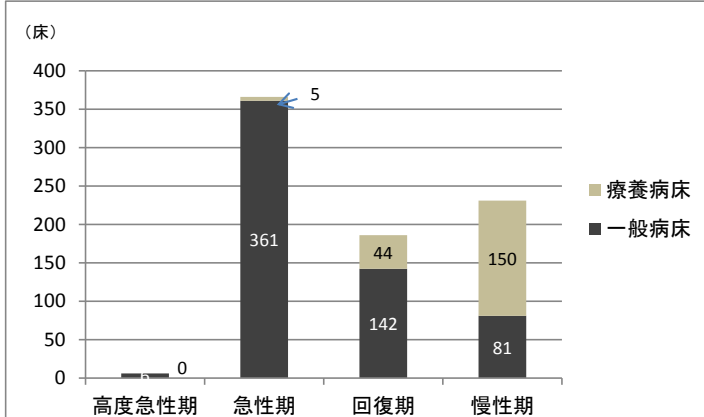
一般病床、療養病床別の許可病床数（合計値）【2014（平成26）年7月1日時点の医療機能】【全体】



【無回答率】(病床ベース)  
0/789 = 0.0%

	高度急性期	急性期	回復期	慢性期	合計	無回答
一般病床	6	400	103	81	590	0
療養病床	0	5	44	150	199	0
合計	6	405	147	231	789	0
構成比	0.8%	51.3%	18.6%	29.3%	100.0%	

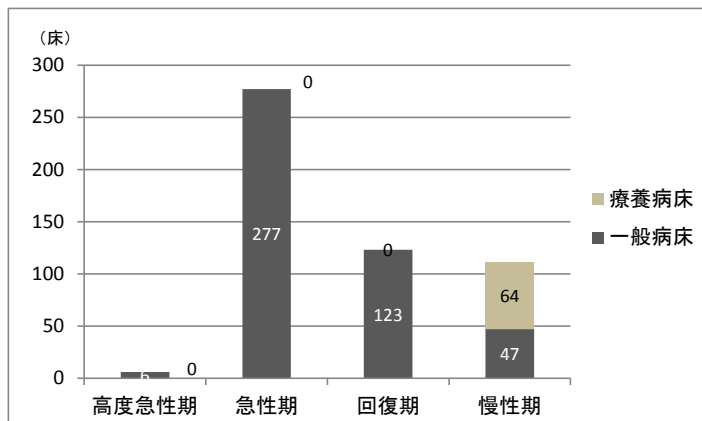
一般病床、療養病床別の許可病床数（合計値）【6年が経過した日における病床の医療機能の予定別】【全体】



【無回答率】(病床ベース)  
0/789 = 0.0%

医療機能	高度急性期	急性期	回復期	慢性期	合計	無回答
一般病床	6	361	142	81	590	0
療養病床	0	5	44	150	199	0
合計	6	366	186	231	789	0
構成比	0.8%	46.4%	23.6%	29.3%	100.0%	

一般病床、療養病床別の許可病床数（合計値）【2025（平成37）年7月1日時点の医療機能】【全体】



【無回答率】(病床ベース)  
272/789 = 34.5%

医療機能	高度急性期	急性期	回復期	慢性期	合計	無回答
一般病床	6	277	123	47	453	137
療養病床	0	0	0	64	64	135
合計	6	277	123	111	517	272
構成比	1.2%	53.6%	23.8%	21.5%	100.0%	

一般病床、療養病床における医療機能別の許可病床数（合計値）

【2014（平成26）年7月1日時点の医療機能×6年が経過した日における病床の医療機能の予定】【全体】

		高度急性期 (6年後)	急性期 (6年後)	回復期 (6年後)	慢性期 (6年後)	無回答	
鹿本地域	高度急性期	6	0	0	0	0	6
	急性期	0	366	39	0	0	405
	回復期	0	0	147	0	0	147
	慢性期	0	0	0	231	0	231
	無回答	0	0	0	0	0	0
		6	366	186	231	0	789

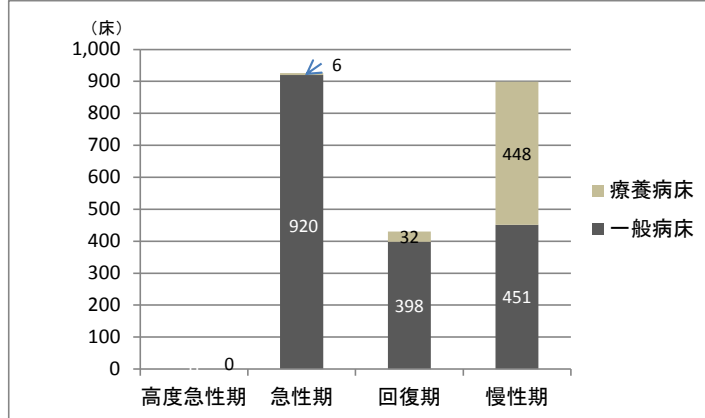
		2014年7月1日時点の医療機能					
		高度急性期	急性期	回復期	慢性期	未選択(※2)	集計対象計
		6 (100.0%)	405 (100.0%)	147 (100.0%)	231 (100.0%)	0	789 (100.0%)
6 年 後 の 医 療 機 能	高度急性期	6 (100.0%)	0 (0.0%)	0 (0.0%)	0 (0.0%)	0	6 (0.8%)
	急性期	0 (0.0%)	366 (90.4%)	0 (0.0%)	0 (0.0%)	0	366 (46.4%)
	回復期	0 (0.0%)	39 (9.6%)	147 (100.0%)	0 (0.0%)	0	186 (23.6%)
	慢性期	0 (0.0%)	0 (0.0%)	0 (0.0%)	231 (100.0%)	0	231 (29.3%)
	未選択(※1)	0 (0.0%)	0 (0.0%)	0 (0.0%)	0 (0.0%)	0	0 (0.0%)

(※1)2014年7月1日時点の医療機能は選択しているが、6年後の医療機能を選択していない病床数

(※2)6年後の医療機能を選択しているが、2014年7月1日時点の医療機能を選択していない病床数

# 菊池地域

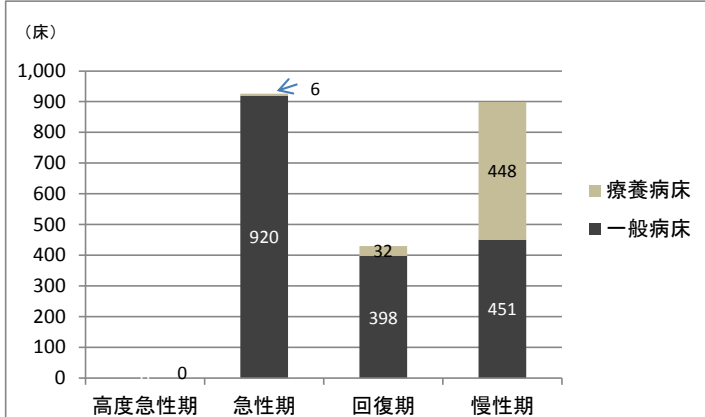
一般病床、療養病床別の許可病床数（合計値）【2014（平成26）年7月1日時点の医療機能】【全体】



【無回答率】(病床ベース)  
0/2,255 = 0.0%

	高度急性期	急性期	回復期	慢性期	合計	無回答
一般病床	0	920	398	451	1,769	0
療養病床	0	6	32	448	486	0
合計	0	926	430	899	2,255	0
構成比	0.0%	41.1%	19.1%	39.9%	100.0%	

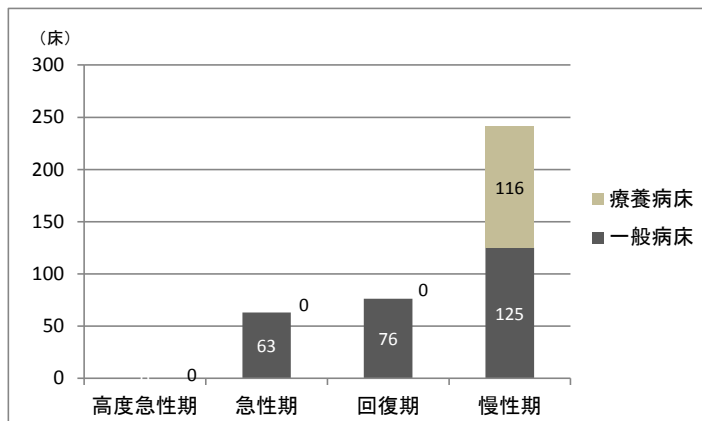
一般病床、療養病床別の許可病床数（合計値）【6年が経過した日における病床の医療機能の予定別】【全体】



【無回答率】(病床ベース)  
0/2,255 = 0.0%

医療機能	高度急性期	急性期	回復期	慢性期	合計	無回答
一般病床	0	920	398	451	1,769	0
療養病床	0	6	32	448	486	0
合計	0	926	430	899	2,255	0
構成比	0.0%	41.1%	19.1%	39.9%	100.0%	

一般病床、療養病床別の許可病床数（合計値）【2025（平成37）年7月1日時点の医療機能】【全体】



【無回答率】(病床ベース)  
1,875/2,255 = 83.1%

医療機能	高度急性期	急性期	回復期	慢性期	合計	無回答
一般病床	0	63	76	125	264	1,505
療養病床	0	0	0	116	116	370
合計	0	63	76	241	380	1,875
構成比	0.0%	16.6%	20.0%	63.4%	100.0%	

一般病床、療養病床における医療機能別の許可病床数（合計値）

【2014（平成26）年7月1日時点の医療機能×6年が経過した日における病床の医療機能の予定】【全体】

		高度急性期 (6年後)	急性期 (6年後)	回復期 (6年後)	慢性期 (6年後)	無回答	
菊池地域	高度急性期	0	0	0	0	0	0
	急性期	0	926	0	0	0	926
	回復期	0	0	430	0	0	430
	慢性期	0	0	0	899	0	899
	無回答	0	0	0	0	0	0
		0	926	430	899	0	2,255

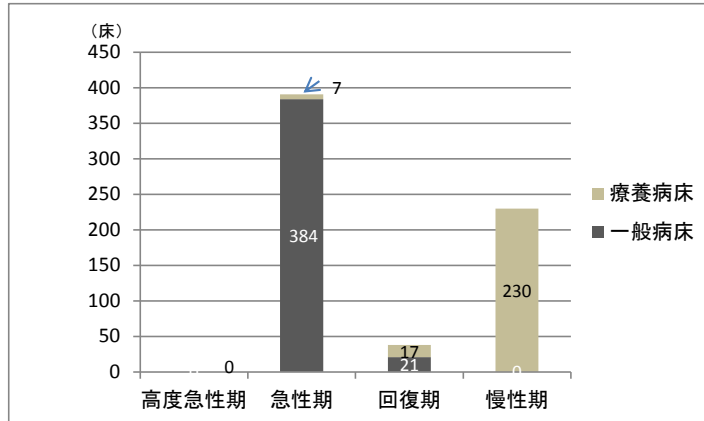
		2014年7月1日時点の医療機能					
		高度急性期	急性期	回復期	慢性期	未選択(※2)	集計対象計
		0 (0.0%)	926 (100.0%)	430 (100.0%)	899 (100.0%)	0	2,255 (100.0%)
6 年 後 の 医 療 機 能	高度急性期	0 (0.0%)	0 (0.0%)	0 (0.0%)	0 (0.0%)	0	0 (0.0%)
	急性期	0 (0.0%)	926 (100.0%)	0 (0.0%)	0 (0.0%)	0	926 (41.1%)
	回復期	0 (0.0%)	0 (0.0%)	430 (100.0%)	0 (0.0%)	0	430 (19.1%)
	慢性期	0 (0.0%)	0 (0.0%)	0 (0.0%)	899 (100.0%)	0	899 (39.9%)
	未選択(※1)	0 (0.0%)	0 (0.0%)	0 (0.0%)	0 (0.0%)	0	0 (0.0%)

(※1)2014年7月1日時点の医療機能は選択しているが、6年後の医療機能を選択していない病床数

(※2)6年後の医療機能を選択しているが、2014年7月1日時点の医療機能を選択していない病床数

## 阿蘇地域

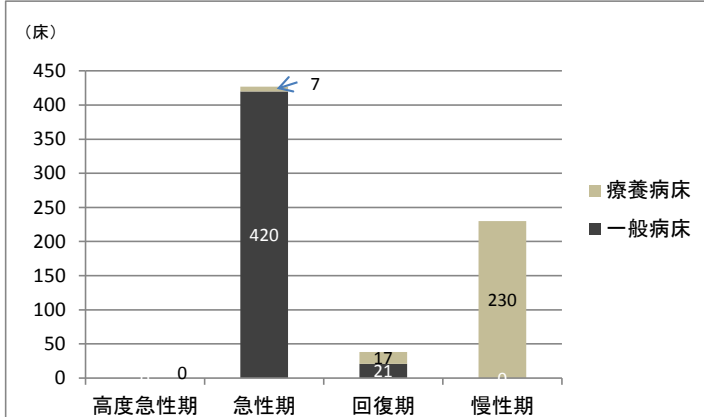
一般病床、療養病床別の許可病床数（合計値）【2014（平成26）年7月1日時点の医療機能】【全体】



【無回答率】(病床ベース)  
36/695 = 5.2%

	高度急性期	急性期	回復期	慢性期	合計	無回答
一般病床	0	384	21	0	405	36
療養病床	0	7	17	230	254	0
合計	0	391	38	230	659	36
構成比	0.0%	59.3%	5.8%	34.9%	100.0%	

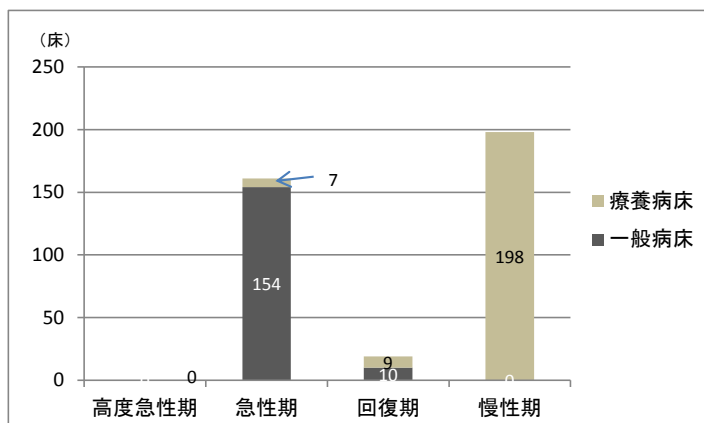
一般病床、療養病床別の許可病床数（合計値）【6年が経過した日における病床の医療機能の予定別】【全体】



【無回答率】(病床ベース)  
0/695 = 0.0%

医療機能	高度急性期	急性期	回復期	慢性期	合計	無回答
一般病床	0	420	21	0	441	0
療養病床	0	7	17	230	254	0
合計	0	427	38	230	695	0
構成比	0.0%	61.4%	5.5%	33.1%	100.0%	

一般病床、療養病床別の許可病床数（合計値）【2025（平成37）年7月1日時点の医療機能】【全体】



【無回答率】(病床ベース)  
317/695 = 45.6%

医療機能	高度急性期	急性期	回復期	慢性期	合計	無回答
一般病床	0	154	10	0	164	277
療養病床	0	7	9	198	214	40
合計	0	161	19	198	378	317
構成比	0.0%	42.6%	5.0%	52.4%	100.0%	



一般病床、療養病床における医療機能別の許可病床数（合計値）

【2014（平成26）年7月1日時点の医療機能×6年が経過した日における病床の医療機能の予定】【全体】

		高度急性期 (6年後)	急性期 (6年後)	回復期 (6年後)	慢性期 (6年後)	無回答	
阿蘇地域	高度急性期	0	0	0	0	0	0
	急性期	0	391	0	0	0	391
	回復期	0	0	38	0	0	38
	慢性期	0	0	0	230	0	230
	無回答	0	36	0	0	0	36
		0	427	38	230	0	695

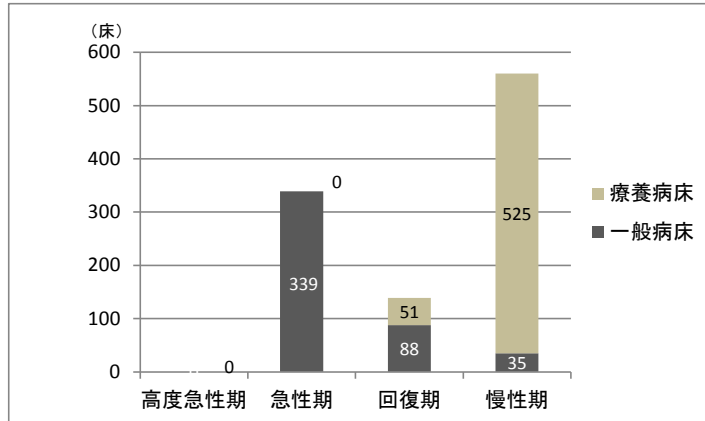
		2014年7月1日時点の医療機能					
		高度急性期	急性期	回復期	慢性期	未選択(※2)	集計対象計
		0 (0.0%)	391 (100.0%)	38 (100.0%)	230 (100.0%)	36	695 (100.0%)
6年後の医療機能	高度急性期	0 (0.0%)	0 (0.0%)	0 (0.0%)	0 (0.0%)	0	0 (0.0%)
	急性期	0 (0.0%)	391 (100.0%)	0 (0.0%)	0 (0.0%)	36	427 (61.4%)
	回復期	0 (0.0%)	0 (0.0%)	38 (100.0%)	0 (0.0%)	0	38 (5.5%)
	慢性期	0 (0.0%)	0 (0.0%)	0 (0.0%)	230 (100.0%)	0	230 (33.1%)
	未選択(※1)	0 (0.0%)	0 (0.0%)	0 (0.0%)	0 (0.0%)	0	0 (0.0%)

(※1)2014年7月1日時点の医療機能は選択しているが、6年後の医療機能を選択していない病床数

(※2)6年後の医療機能を選択しているが、2014年7月1日時点の医療機能を選択していない病床数

## 上益城地域

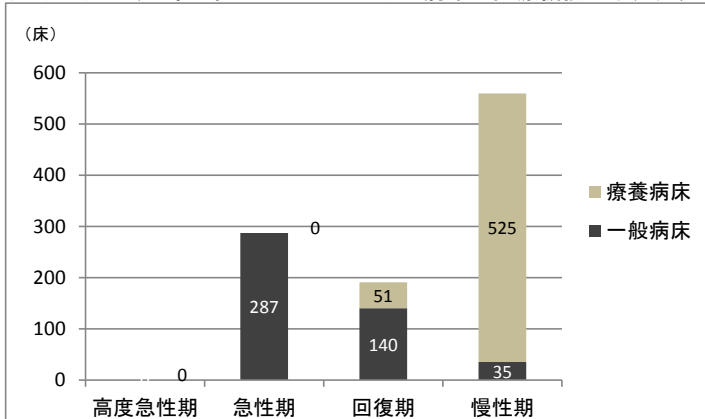
一般病床、療養病床別の許可病床数（合計値）【2014（平成26）年7月1日時点の医療機能】【全体】



【無回答率】(病床ベース)  
0/1,038 = 0.0%

	高度急性期	急性期	回復期	慢性期	合計	無回答
一般病床	0	339	88	35	462	0
療養病床	0	0	51	525	576	0
合計	0	339	139	560	1,038	0
構成比	0.0%	32.7%	13.4%	53.9%	100.0%	

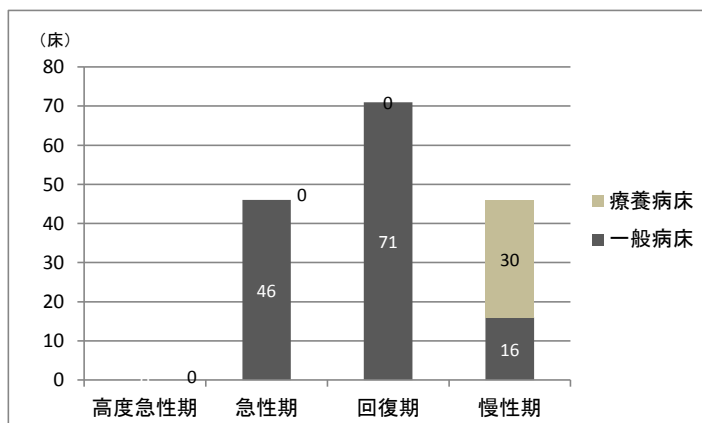
一般病床、療養病床別の許可病床数（合計値）【6年が経過した日における病床の医療機能の予定別】【全体】



【無回答率】(病床ベース)  
0/1,038 = 0.0%

医療機能	高度急性期	急性期	回復期	慢性期	合計	無回答
一般病床	0	287	140	35	462	0
療養病床	0	0	51	525	576	0
合計	0	287	191	560	1,038	0
構成比	0.0%	27.6%	18.4%	53.9%	100.0%	

一般病床、療養病床別の許可病床数（合計値）【2025（平成37）年7月1日時点の医療機能】【全体】



【無回答率】(病床ベース)  
875/1,038 = 84.3%

医療機能	高度急性期	急性期	回復期	慢性期	合計	無回答
一般病床	0	46	71	16	133	329
療養病床	0	0	0	30	30	546
合計	0	46	71	46	163	875
構成比	0.0%	28.2%	43.6%	28.2%	100.0%	

一般病床、療養病床における医療機能別の許可病床数（合計値）

【2014（平成26）年7月1日時点の医療機能×6年が経過した日における病床の医療機能の予定】【全体】

		高度急性期 (6年後)	急性期 (6年後)	回復期 (6年後)	慢性期 (6年後)	無回答	
上益城地域	高度急性期	0	0	0	0	0	0
	急性期	0	287	52	0	0	339
	回復期	0	0	139	0	0	139
	慢性期	0	0	0	560	0	560
	無回答	0	0	0	0	0	0
		0	287	191	560	0	1,038

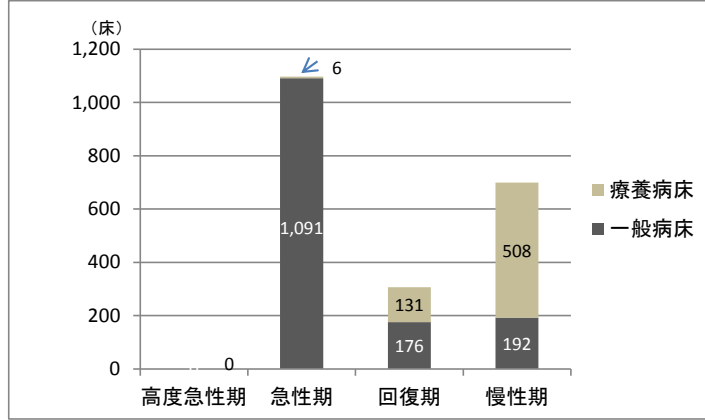
		2014年7月1日時点の医療機能					
		高度急性期	急性期	回復期	慢性期	未選択(※2)	集計対象計
		0 (0.0%)	339 (100.0%)	139 (100.0%)	560 (100.0%)	0	1,038 (100.0%)
6 年 後 の 医 療 機 能	高度急性期	0 (0.0%)	0 (0.0%)	0 (0.0%)	0 (0.0%)	0	0 (0.0%)
	急性期	0 (0.0%)	287 (84.7%)	0 (0.0%)	0 (0.0%)	0	287 (27.6%)
	回復期	0 (0.0%)	52 (15.3%)	139 (100.0%)	0 (0.0%)	0	191 (18.4%)
	慢性期	0 (0.0%)	0 (0.0%)	0 (0.0%)	560 (100.0%)	0	560 (53.9%)
	未選択(※1)	0 (0.0%)	0 (0.0%)	0 (0.0%)	0 (0.0%)	0	0 (0.0%)

(※1)2014年7月1日時点の医療機能は選択しているが、6年後の医療機能を選択していない病床数

(※2)6年後の医療機能を選択しているが、2014年7月1日時点の医療機能を選択していない病床数

## 八代地域

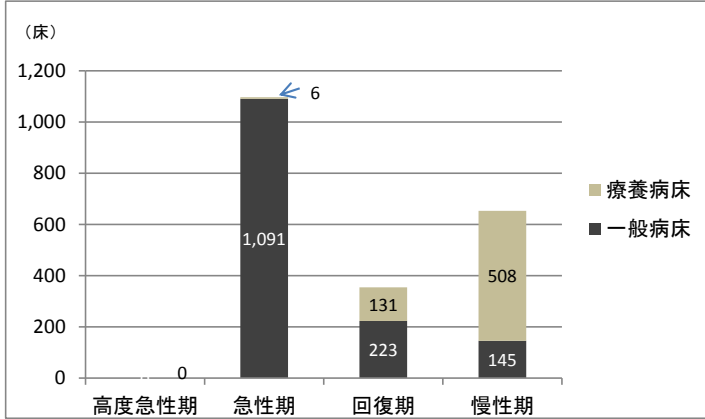
一般病床、療養病床別の許可病床数（合計値）【2014（平成26）年7月1日時点の医療機能】【全体】



【無回答率】(病床ベース)  
0/2,104 = 0.0%

	高度急性期	急性期	回復期	慢性期	合計	無回答
一般病床	0	1,091	176	192	1,459	0
療養病床	0	6	131	508	645	0
合計	0	1,097	307	700	2,104	0
構成比	0.0%	52.1%	14.6%	33.3%	100.0%	

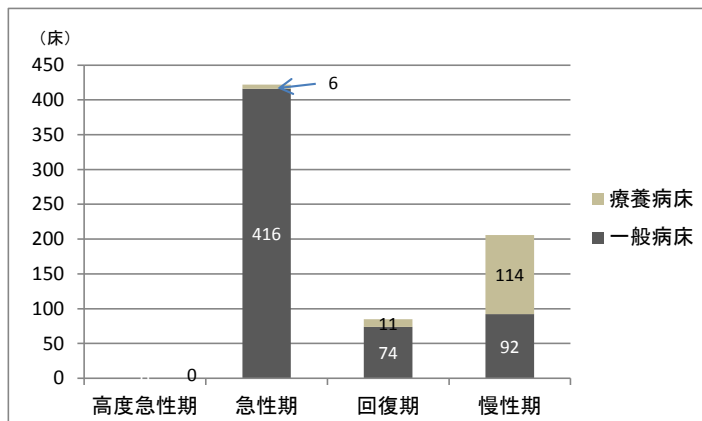
一般病床、療養病床別の許可病床数（合計値）【6年が経過した日における病床の医療機能の予定別】【全体】



【無回答率】(病床ベース)  
0/2,104 = 0.0%

医療機能	高度急性期	急性期	回復期	慢性期	合計	無回答
一般病床	0	1,091	223	145	1,459	0
療養病床	0	6	131	508	645	0
合計	0	1,097	354	653	2,104	0
構成比	0.0%	52.1%	16.8%	31.0%	100.0%	

一般病床、療養病床別の許可病床数（合計値）【2025（平成37）年7月1日時点の医療機能】【全体】



【無回答率】(病床ベース)  
1,391/2,104 = 66.1%

医療機能	高度急性期	急性期	回復期	慢性期	合計	無回答
一般病床	0	416	74	92	582	877
療養病床	0	6	11	114	131	514
合計	0	422	85	206	713	1,391
構成比	0.0%	59.2%	11.9%	28.9%	100.0%	

一般病床、療養病床における医療機能別の許可病床数（合計値）

【2014（平成26）年7月1日時点の医療機能×6年が経過した日における病床の医療機能の予定】【全体】

		高度急性期 (6年後)	急性期 (6年後)	回復期 (6年後)	慢性期 (6年後)	無回答	
八代地域	高度急性期	0	0	0	0	0	0
	急性期	0	1,097	0	0	0	1,097
	回復期	0	0	288	19	0	307
	慢性期	0	0	66	634	0	700
	無回答	0	0	0	0	0	0
		0	1,097	354	653	0	2,104

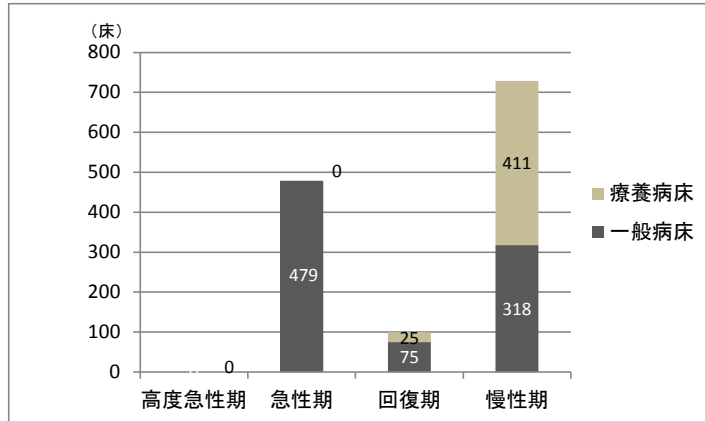
		2014年7月1日時点の医療機能					
		高度急性期	急性期	回復期	慢性期	未選択(※2)	集計対象計
		0 (0.0%)	1,097 (100.0%)	307 (100.0%)	700 (100.0%)	0	2,104 (100.0%)
6 年 後 の 医 療 機 能	高度急性期	0 (0.0%)	0 (0.0%)	0 (0.0%)	0 (0.0%)	0	0 (0.0%)
	急性期	0 (0.0%)	1,097 (100.0%)	0 (0.0%)	0 (0.0%)	0	1,097 (52.1%)
	回復期	0 (0.0%)	0 (0.0%)	288 (93.8%)	66 (9.4%)	0	354 (16.8%)
	慢性期	0 (0.0%)	0 (0.0%)	19 (6.2%)	634 (90.6%)	0	653 (31.0%)
	未選択(※1)	0 (0.0%)	0 (0.0%)	0 (0.0%)	0 (0.0%)	0	0 (0.0%)

(※1)2014年7月1日時点の医療機能は選択しているが、6年後の医療機能を選択していない病床数

(※2)6年後の医療機能を選択しているが、2014年7月1日時点の医療機能を選択していない病床数

## 芦北地域

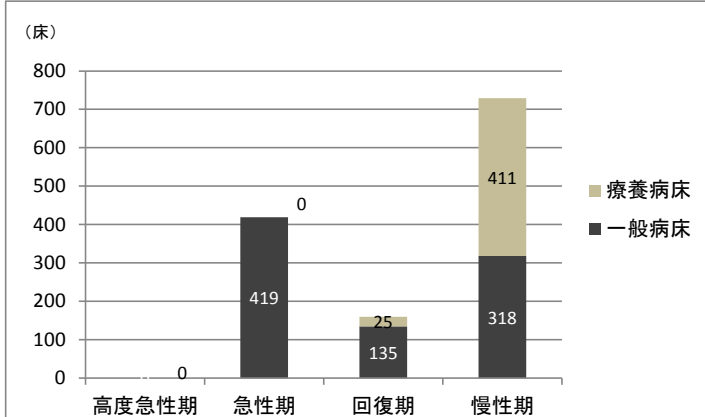
一般病床、療養病床別の許可病床数（合計値）【2014（平成26）年7月1日時点の医療機能】【全体】



【無回答率】(病床ベース)  
10/1,318 = 0.8%

	高度急性期	急性期	回復期	慢性期	合計	無回答
一般病床	0	479	75	318	872	10
療養病床	0	0	25	411	436	0
合計	0	479	100	729	1,308	10
構成比	0.0%	36.6%	7.6%	55.7%	100.0%	

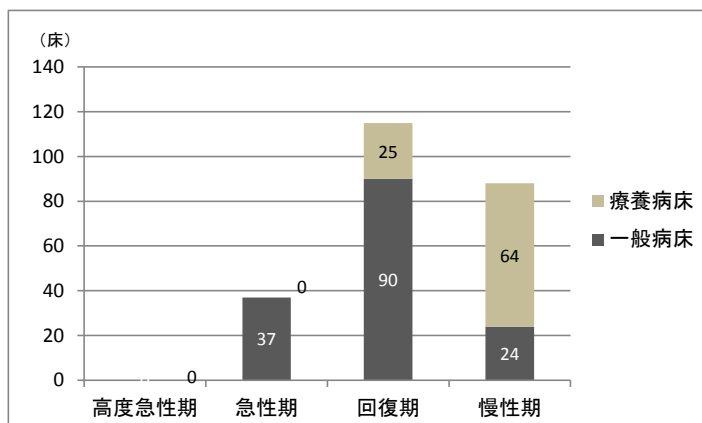
一般病床、療養病床別の許可病床数（合計値）【6年が経過した日における病床の医療機能の予定別】【全体】



【無回答率】(病床ベース)  
10/1,318 = 0.8%

医療機能	高度急性期	急性期	回復期	慢性期	合計	無回答
一般病床	0	419	135	318	872	10
療養病床	0	0	25	411	436	0
合計	0	419	160	729	1,308	10
構成比	0.0%	32.0%	12.2%	55.7%	100.0%	

一般病床、療養病床別の許可病床数（合計値）【2025（平成37）年7月1日時点の医療機能】【全体】



【無回答率】(病床ベース)  
1,078/1,318 = 81.8%

医療機能	高度急性期	急性期	回復期	慢性期	合計	無回答
一般病床	0	37	90	24	151	731
療養病床	0	0	25	64	89	347
合計	0	37	115	88	240	1,078
構成比	0.0%	15.4%	47.9%	36.7%	100.0%	

一般病床、療養病床における医療機能別の許可病床数（合計値）

【2014（平成26）年7月1日時点の医療機能×6年が経過した日における病床の医療機能の予定】【全体】

		高度急性期 (6年後)	急性期 (6年後)	回復期 (6年後)	慢性期 (6年後)	無回答	
芦北地域	高度急性期	0	0	0	0	0	0
	急性期	0	419	60	0	0	479
	回復期	0	0	100	0	0	100
	慢性期	0	0	0	729	0	729
	無回答	0	0	0	0	10	10
		0	419	160	729	10	1,318

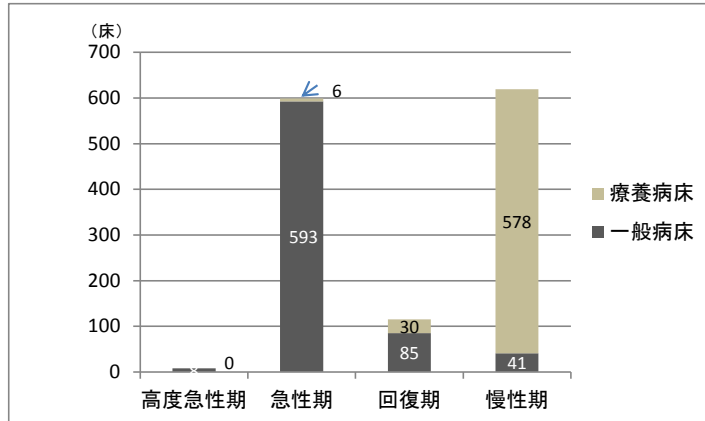
		2014年7月1日時点の医療機能					
		高度急性期	急性期	回復期	慢性期	未選択(※2)	集計対象計
		0 (0.0%)	479 (100.0%)	100 (100.0%)	729 (100.0%)	10	1,318 (100.0%)
6 年 後 の 医 療 機 能	高度急性期	0 (0.0%)	0 (0.0%)	0 (0.0%)	0 (0.0%)	0	0 (0.0%)
	急性期	0 (0.0%)	419 (87.5%)	0 (0.0%)	0 (0.0%)	0	419 (31.8%)
	回復期	0 (0.0%)	60 (12.5%)	100 (100.0%)	0 (0.0%)	0	160 (12.1%)
	慢性期	0 (0.0%)	0 (0.0%)	0 (0.0%)	729 (100.0%)	0	729 (55.3%)
	未選択(※1)	0 (0.0%)	0 (0.0%)	0 (0.0%)	0 (0.0%)	10	10 (0.8%)

(※1)2014年7月1日時点の医療機能は選択しているが、6年後の医療機能を選択していない病床数

(※2)6年後の医療機能を選択しているが、2014年7月1日時点の医療機能を選択していない病床数

## 球磨地域

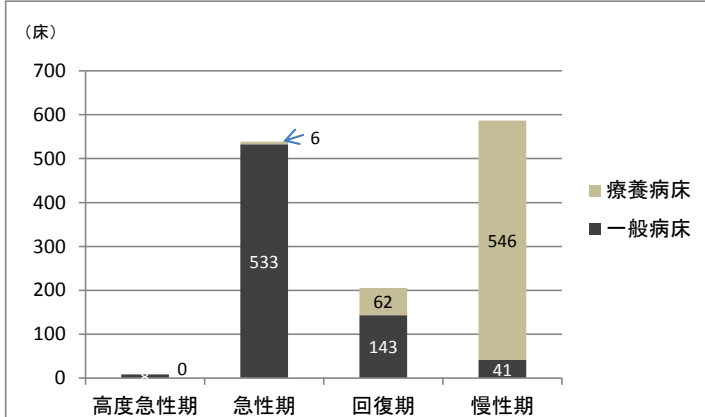
一般病床、療養病床別の許可病床数（合計値）【2014（平成26）年7月1日時点の医療機能】【全体】



【無回答率】(病床ベース)  
67/1,408 = 4.8%

	高度急性期	急性期	回復期	慢性期	合計	無回答
一般病床	8	593	85	41	727	67
療養病床	0	6	30	578	614	0
合計	8	599	115	619	1,341	67
構成比	0.6%	44.7%	8.6%	46.2%	100.0%	

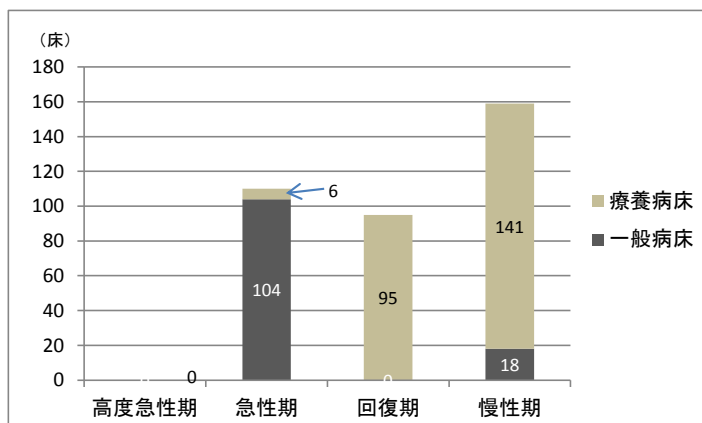
一般病床、療養病床別の許可病床数（合計値）【6年が経過した日における病床の医療機能の予定別】【全体】



【無回答率】(病床ベース)  
69/1,408 = 4.9%

医療機能	高度急性期	急性期	回復期	慢性期	合計	無回答
一般病床	8	533	143	41	725	69
療養病床	0	6	62	546	614	0
合計	8	539	205	587	1,339	69
構成比	0.6%	40.3%	15.3%	43.8%	100.0%	

一般病床、療養病床別の許可病床数（合計値）【2025（平成37）年7月1日時点の医療機能】【全体】



【無回答率】(病床ベース)  
1,044/1,408 = 74.1%

医療機能	高度急性期	急性期	回復期	慢性期	合計	無回答
一般病床	0	104	0	18	122	672
療養病床	0	6	95	141	242	372
合計	0	110	95	159	364	1,044
構成比	0.0%	30.2%	26.1%	43.7%	100.0%	



一般病床、療養病床における医療機能別の許可病床数（合計値）

【2014（平成26）年7月1日時点の医療機能×6年が経過した日における病床の医療機能の予定】【全体】

		高度急性期 (6年後)	急性期 (6年後)	回復期 (6年後)	慢性期 (6年後)	無回答	
球磨地域	高度急性期	8	0	0	0	0	8
	急性期	0	509	40	0	50	599
	回復期	0	30	85	0	0	115
	慢性期	0	0	32	587	0	619
	無回答	0	0	48	0	19	67
		8	539	205	587	69	1,408

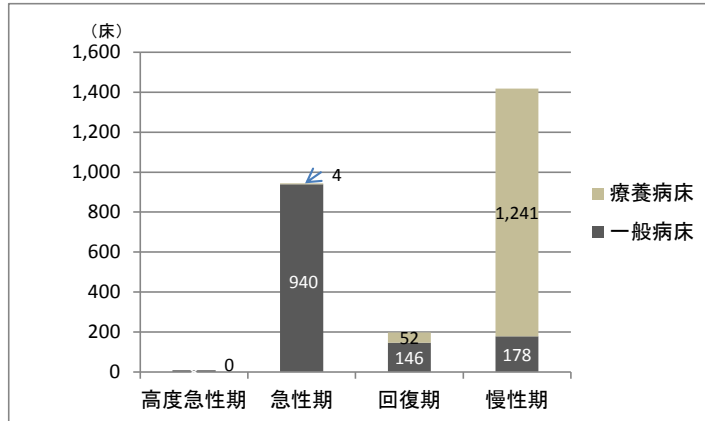
		2014年7月1日時点の医療機能					
		高度急性期	急性期	回復期	慢性期	未選択(※2)	集計対象計
		8 (100.0%)	599 (100.0%)	115 (100.0%)	619 (100.0%)	67	1,408 (100.0%)
6年後の医療機能	高度急性期	8 (100.0%)	0 (0.0%)	0 (0.0%)	0 (0.0%)	0	8 (0.6%)
	急性期	0 (0.0%)	509 (85.0%)	30 (26.1%)	0 (0.0%)	0	539 (38.3%)
	回復期	0 (0.0%)	40 (6.7%)	85 (73.9%)	32 (5.2%)	48	205 (14.6%)
	慢性期	0 (0.0%)	0 (0.0%)	0 (0.0%)	587 (94.8%)	0	587 (41.7%)
	未選択(※1)	0 (0.0%)	50 (8.3%)	0 (0.0%)	0 (0.0%)	19	69 (4.9%)

(※1)2014年7月1日時点の医療機能は選択しているが、6年後の医療機能を選択していない病床数

(※2)6年後の医療機能を選択しているが、2014年7月1日時点の医療機能を選択していない病床数

## 天草地域

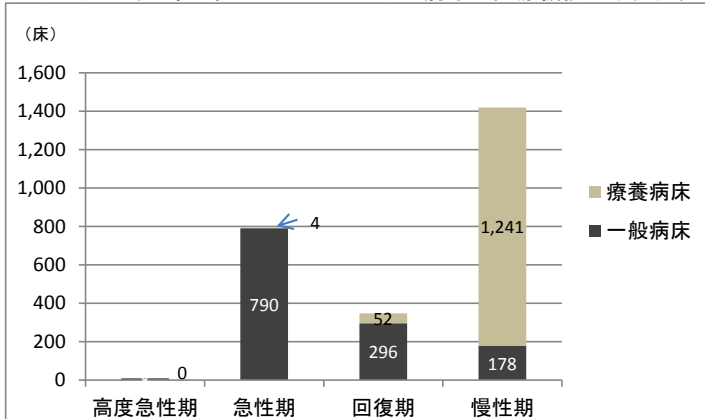
一般病床、療養病床別の許可病床数（合計値）【2014（平成26）年7月1日時点の医療機能】【全体】



【無回答率】(病床ベース)  
19/2,588 = 0.7%

	高度急性期	急性期	回復期	慢性期	合計	無回答
一般病床	8	940	146	178	1,272	19
療養病床	0	4	52	1,241	1,297	0
合計	8	944	198	1,419	2,569	19
構成比	0.3%	36.7%	7.7%	55.2%	100.0%	

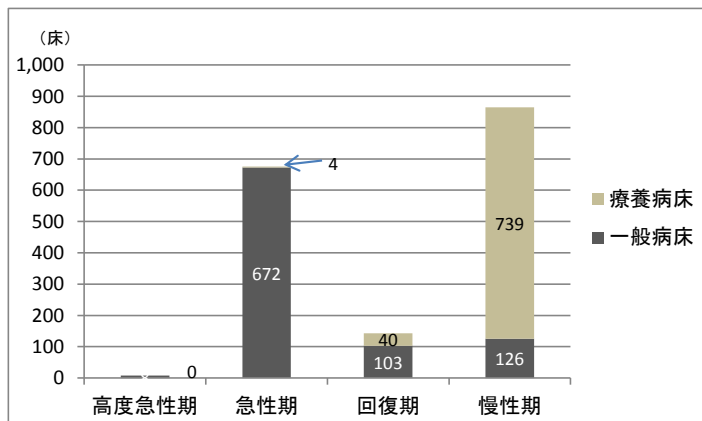
一般病床、療養病床別の許可病床数（合計値）【6年が経過した日における病床の医療機能の予定別】【全体】



【無回答率】(病床ベース)  
19/2,588 = 0.7%

医療機能	高度急性期	急性期	回復期	慢性期	合計	無回答
一般病床	8	790	296	178	1,272	19
療養病床	0	4	52	1,241	1,297	0
合計	8	794	348	1,419	2,569	19
構成比	0.3%	30.9%	13.5%	55.2%	100.0%	

一般病床、療養病床別の許可病床数（合計値）【2025（平成37）年7月1日時点の医療機能】【全体】



【無回答率】(病床ベース)  
896/2,588 = 34.6%

医療機能	高度急性期	急性期	回復期	慢性期	合計	無回答
一般病床	8	672	103	126	909	382
療養病床	0	4	40	739	783	514
合計	8	676	143	865	1,692	896
構成比	0.5%	40.0%	8.5%	51.1%	100.0%	

一般病床、療養病床における医療機能別の許可病床数（合計値）

【2014（平成26）年7月1日時点の医療機能×6年が経過した日における病床の医療機能の予定】【全体】

		高度急性期 (6年後)	急性期 (6年後)	回復期 (6年後)	慢性期 (6年後)	無回答	
天草地域	高度急性期	8	0	0	0	0	8
	急性期	0	794	150	0	0	944
	回復期	0	0	198	0	0	198
	慢性期	0	0	0	1,419	0	1,419
	無回答	0	0	0	0	19	19
		8	794	348	1,419	19	2,588

		2014年7月1日時点の医療機能					
		高度急性期	急性期	回復期	慢性期	未選択(※2)	集計対象計
		8 (100.0%)	944 (100.0%)	198 (100.0%)	1,419 (100.0%)	19	2,588 (100.0%)
6 年 後 の 医 療 機 能	高度急性期	8 (100.0%)	0 (0.0%)	0 (0.0%)	0 (0.0%)	0	8 (0.3%)
	急性期	0 (0.0%)	794 (84.1%)	0 (0.0%)	0 (0.0%)	0	794 (30.7%)
	回復期	0 (0.0%)	150 (15.9%)	198 (100.0%)	0 (0.0%)	0	348 (13.4%)
	慢性期	0 (0.0%)	0 (0.0%)	0 (0.0%)	1,419 (100.0%)	0	1,419 (54.8%)
	未選択(※1)	0 (0.0%)	0 (0.0%)	0 (0.0%)	0 (0.0%)	19	19 (0.7%)

(※1)2014年7月1日時点の医療機能は選択しているが、6年後の医療機能を選択していない病床数

(※2)6年後の医療機能を選択しているが、2014年7月1日時点の医療機能を選択していない病床数