

### (3) 汚染井戸周辺地区調査 (S点)

- ・調査地域：熊本市、玉名市、山鹿市、菊池市、合志市、南関町、和水町
- ・測定項目：硝酸性窒素及び亜硝酸性窒素、ふっ素
- ・測定回数：年1回
- ・調査地点数：56地点

## Ⅲ 調査結果の概要

近年、重金属や揮発性有機塩素化合物による新たな地下水汚染は県下でもほとんど見られなくなっていますが、硝酸性窒素及び亜硝酸性窒素、揮発性有機塩素化合物のほか自然由来の砒素、ふっ素、ほう素により汚染された井戸が地域によって確認されています(図-1)。

中でも、硝酸性窒素及び亜硝酸性窒素は、地下水の環境基準(10mg/L)を超過している箇所が県内各地で見られます(図-2)。硝酸性窒素及び亜硝酸性窒素の汚染の主要因は、生活排水の不適切な処理、施肥された窒素肥料の溶脱、家畜排せつ物の不適切な処理とされており、熊本県では平成13年度から、これら汚染源からの窒素負荷の削減に取り組んでいます。

なお、荒尾地域及び熊本地域では「荒尾硝酸性窒素削減計画(平成14年度)」、「熊本地域硝酸性窒素削減計画(平成16年度)」、「熊本地域地下水総合保全管理計画(平成20年度)」を策定し、関係機関等と連携しながら、20年後に全ての指標井戸で硝酸性窒素濃度を環境基準以下にすることを目標とし、各対策を推進しています。

地下水は一旦汚染されると、汚染対策には膨大な時間と多額の経費を必要とすること、効果的な対策も限られていることから、引き続き地下水の流動に関する調査研究や計画的なモニタリングと汚染の未然防止に向けた対策が必要となっています。

詳細については、表-1～7を参照してください。

### 1 概況調査

#### ①新規概況調査 (G点)

- ・検出  
硝酸性窒素及び亜硝酸性窒素(147井戸)、ふっ素(67井戸)
- ・環境基準超過  
硝酸性窒素及び亜硝酸性窒素(8井戸)、ふっ素(2井戸)

#### ②定点監視調査 (T点)

- ・検出  
砒素(11井戸)、トリクロロエチレン(1井戸)、テトラクロロエチレン(1井戸)、硝酸性窒素及び亜硝酸性窒素(133井戸)、ふっ素(80井戸)、ほう素(54井戸)
- ・環境基準超過  
砒素(4井戸)、硝酸性窒素及び亜硝酸性窒素(3井戸)、ふっ素(4井戸)

#### ③定点監視調査補助点調査 (N点)

- ・検出  
硝酸性窒素及び亜硝酸性窒素(18井戸)
- ・環境基準超過：なし

## 2 定期モニタリング調査

### ①汚染地区調査 (M点)

- ・ 検出  
砒素 (32井戸)、1,1-ジクロロエチレン (5井戸)、シス-1,2-ジクロロエチレン (15井戸)、1,1,1-トリクロロエタン (1井戸)、トリクロロエチレン (33井戸)、テトラクロロエチレン (66井戸)、ベンゼン (1井戸)、硝酸性窒素及び亜硝酸性窒素 (127井戸)、ふっ素 (62井戸)、ほう素 (22井戸)
- ・ 環境基準超過  
砒素 (27井戸)、シス-1,2-ジクロロエチレン (4井戸)、トリクロロエチレン (6井戸)、テトラクロロエチレン (25井戸)、硝酸性窒素及び亜硝酸性窒素 (56井戸)、ふっ素 (41井戸)、ほう素 (2井戸)

### ②検出井戸周辺地区調査 (K点)

- ・ 検出  
1,1-ジクロロエチレン (1井戸)、シス-1,2-ジクロロエチレン (1井戸)、トリクロロエチレン (8井戸)、テトラクロロエチレン (10井戸)
- ・ 環境基準超過：なし

### ③特定地点調査 (A点)

- ・ 検出  
硝酸性窒素及び亜硝酸性窒素 (36井戸)
- ・ 環境基準超過  
硝酸性窒素及び亜硝酸性窒素 (8井戸)

## 3 汚染井戸周辺地区調査 (S点)

- ・ 検出  
硝酸性窒素及び亜硝酸性窒素 (55井戸)、ふっ素 (12井戸)
- ・ 環境基準超過  
硝酸性窒素及び亜硝酸性窒素 (13井戸)、ふっ素 (3井戸)

図-1 平成 21 年度地下水質調査における環境基準超過地点

- △ : 砒素
- △ : 揮発性有機化合物
- : 硝酸性窒素及び亜硝酸性窒素
- △ : ほう素
- : ふっ素

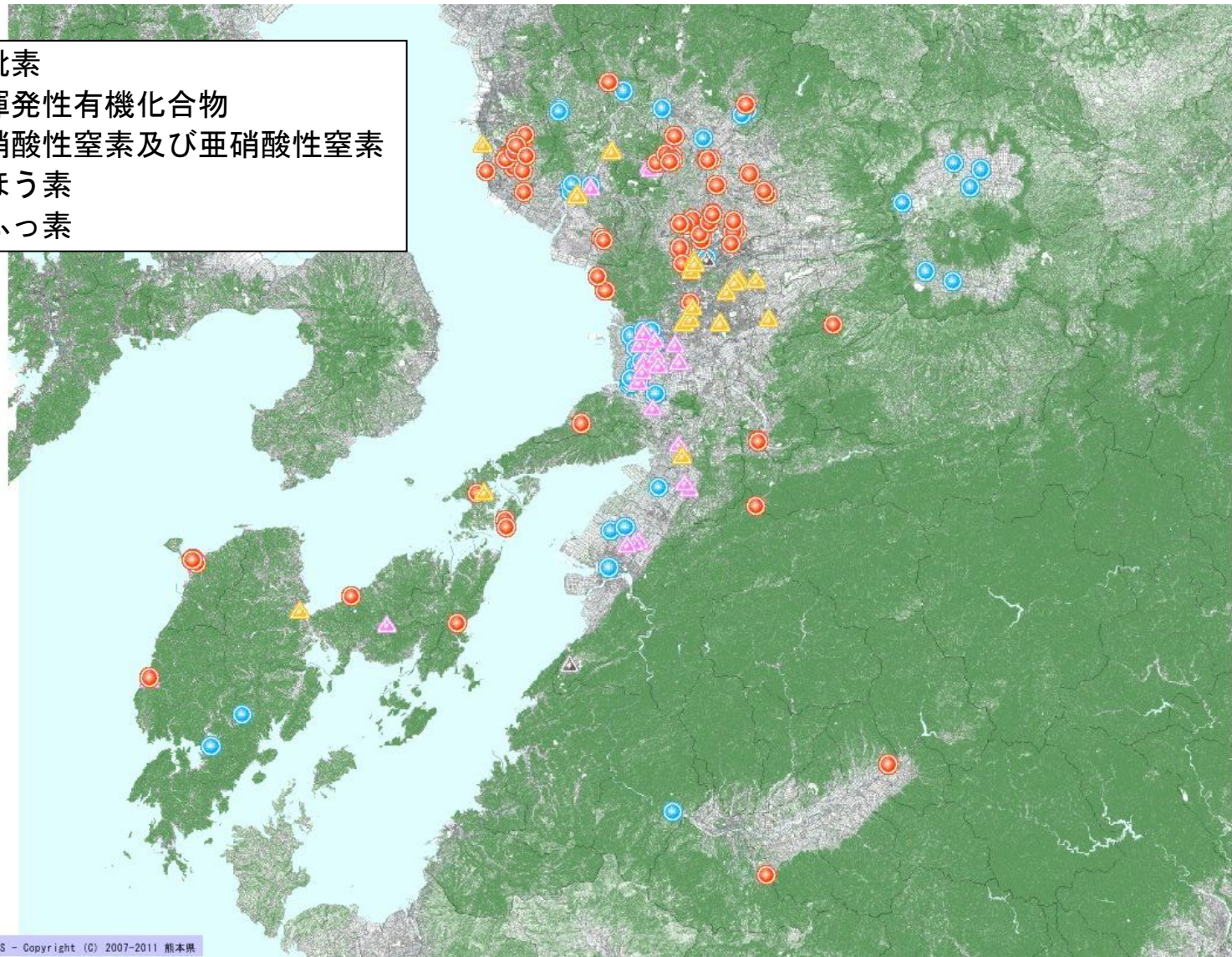


図2 平成19～21年度地下水質調査における硝酸性窒素濃度分布

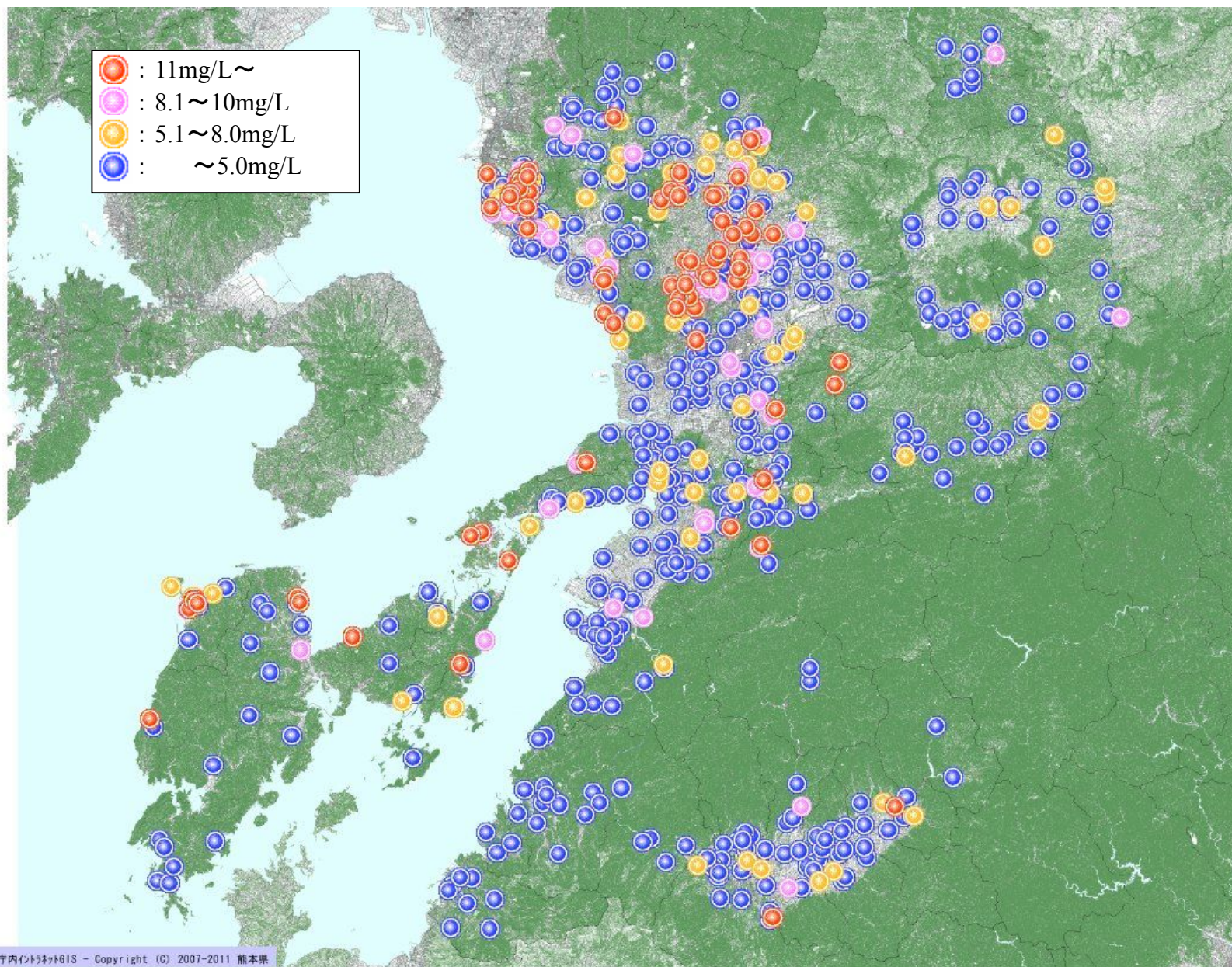


表-1 平成21年度地下水質調査結果総括表

調査の種類	井戸数	地下水の水質汚濁に係る環境基準項目																							合計※					
		カドミウム	全シアン	鉛	六価クロム	砒素	総水銀	アルキル水銀	ホリ塩化フェニル	ジクロロメタン	四塩化炭素	1,2-ジクロロエタン	1,1-ジクロロエチレン	シス1,2-ジクロロエチレン	1,1-トリクロロエタン	1,1,2-トリクロロエタン	トリクロロエチレン	テトラクロロエチレン	1,3-ジクロロプロペン	チウラム	シマジン	チオベンカルブ	ベンゼン	セレン		硝酸性・亜硝酸性窒素	ふっ素	ほう素		
概況調査	新規概況調査 (G点) 調査地点数: 168	調査井戸数											12	12	12		12	12						12		156	156		384	
		検出井戸数																									147	67		214
		基準超過数																									8	2		10
	定点監視調査 (T点) 調査地点数: 162	調査井戸数	73	73	73	73	73	73		12	86	86	86	86	86	86	86	93	93	82	82	82	82	86	79	160	149	73	2,113	
		検出井戸数						11										1	1								133	80	54	280
		基準超過数						4																				3	4	
	定点監視調査補助点調査 (N点) 調査地点数: 18	調査井戸数																									18			18
		検出井戸数																									18			18
		基準超過数																												0
定期モニタリング調査	汚染地区調査 (M点) 調査地点数: 330	調査井戸数					34						103	103	11		106	86						11		127	63	23	667	
		検出井戸数					32						5	15	1		33	66						1		127	62	22	364	
		基準超過数					27								4		6	25								56	41	2	161	
	検出井戸周辺地区調査 (K点) 調査地点数: 23	調査井戸数									1		11	11	8		22	16												69
		検出井戸数											1	1			8	10												20
		基準超過数																												0
	特定地点調査 (A点) 調査地点数: 36	調査井戸数																									36			36
		検出井戸数																									36			36
		基準超過数																									8			8
汚染井戸周辺地区調査 (S点) 調査地点数: 56	調査井戸数																									56	56		112	
	検出井戸数																									55	12		67	
	基準超過数																									13	3		16	
合計	調査井戸数	73	73	73	73	107	73		12	86	87	86	212	212	117	86	233	207	82	82	82	82	109	79	535	424	96	3,381		
	検出井戸数					43							6	16	1		42	77					1		498	221	76	981		
	基準超過数					31								4		6	25								88	50	2	206		
環境基準 [mg/L以下]		0.01	検出されないこと	0.01	0.05	0.01	0.0005		検出されないこと	検出されないこと	0.02	0.002	0.004	0.02	0.04	1	0.006	0.03	0.01	0.002	0.006	0.003	0.02	0.01	0.01	10	0.8	1		

※各項目の調査井戸数の延べ合計数

表-2 新規概況調査(G点)における環境基準の超過状況

用途 物質名	全体					飲用					その他				
	調査本数(本)	検出本数(本)	検出率(%)	超過本数(本)	超過率(%)	調査本数(本)	検出本数(本)	検出率(%)	超過本数(本)	超過率(%)	調査本数(本)	検出本数(本)	検出率(%)	超過本数(本)	超過率(%)
1,1-ジクロロエチレン	12	0	0	0	0	1	0	0	0	0	11	0	0	0	0
シス-1,2-ジクロロエチレン	12	0	0	0	0	1	0	0	0	0	11	0	0	0	0
1,1,1-トリクロロエタン	12	0	0	0	0	1	0	0	0	0	11	0	0	0	0
トリクロロエチレン	12	0	0	0	0	1	0	0	0	0	11	0	0	0	0
テトラクロロエチレン	12	0	0	0	0	1	0	0	0	0	11	0	0	0	0
ベンゼン	12	0	0	0	0	1	0	0	0	0	11	0	0	0	0
硝酸性窒素及び亜硝酸性窒素	156	147	94.2	8	5.1	118	110	93.2	6	0	38	37	97.4	2	5.3
ふっ素	156	67	42.9	2	1.3	118	52	44.1	2	1.7	38	15	39.5	0	0.0
総計	384	214	55.7	10	2.6	242	162	66.9	8	3.3	142	52	36.6	2	1.4

表-3 定点監視調査(T点)における環境基準の超過状況

用途 物質名	全体					飲用					その他				
	調査本数(本)	検出本数(本)	検出率(%)	超過本数(本)	超過率(%)	調査本数(本)	検出本数(本)	検出率(%)	超過本数(本)	超過率(%)	調査本数(本)	検出本数(本)	検出率(%)	超過本数(本)	超過率(%)
カドミウム	73	0	0	0	0	25	0	0	0	0	48	0	0	0	0
全シアン	73	0	0	0	0	25	0	0	0	0	48	0	0	0	0
鉛	73	0	0	0	0	25	0	0	0	0	48	0	0	0	0
六価クロム	73	0	0	0	0	25	0	0	0	0	48	0	0	0	0
砒素	73	11	15.1	4	5.5	25	2	0	0	0	48	9	18.8	4	8.3
総水銀	73	0	0	0	0	25	0	0	0	0	48	0	0	0	0
アルキル水銀	0	0	0	0	0	0	0	0	0	0	0	0	0	0	0
PCB	12	0	0	0	0	1	0	0	0	0	11	0	0	0	0
ジクロロメタン	86	0	0	0	0	31	0	0	0	0	55	0	0	0	0
四塩化炭素	86	0	0	0	0	31	0	0	0	0	55	0	0	0	0
1,2-ジクロロエタン	86	0	0	0	0	31	0	0	0	0	55	0	0	0	0
1,1-ジクロロエチレン	86	0	0	0	0	31	0	0	0	0	55	0	0	0	0
シス-1,2-ジクロロエチレン	86	0	0	0	0	31	0	0	0	0	55	0	0	0	0
1,1,1-トリクロロエタン	86	0	0	0	0	31	0	0	0	0	55	0	0	0	0
1,1,2-トリクロロエタン	86	0	0	0	0	31	0	0	0	0	55	0	0	0	0
トリクロロエチレン	93	1	1.1	0	0	31	0	0	0	0	62	1	1.6	0	0
テトラクロロエチレン	93	1	1.1	0	0.0	31	0	0	0	0	62	1	1.6	0	0.0
1,3-ジクロロプロペン	82	0	0	0	0	31	0	0	0	0	51	0	0	0	0
チウラム	82	0	0	0	0	32	0	0	0	0	50	0	0	0	0
シマジン	82	0	0	0	0	32	0	0	0	0	50	0	0	0	0
チオベンカルブ	82	0	0	0	0	32	0	0	0	0	50	0	0	0	0
ベンゼン	86	0	0	0	0	31	0	0	0	0	55	0	0	0	0
セレン	79	0	0	0	0	25	0	0	0	0	54	0	0	0	0
硝酸性窒素及び亜硝酸性窒素	160	133	83.1	3	1.9	82	74	90.2	1	1.2	78	59	75.6	2	2.6
ふっ素	149	80	53.7	4	2.7	82	36	43.9	0	0.0	67	44	65.7	4	6.0
ほう素	73	54	74.0	0	0.0	25	15	60.0	0	0	48	39	81.3	0	0.0
総計	2,113	280	13.3	11	0.5	802	127	15.8	1	0.1	1,311	153	11.7	10	0.8

表-4 定点監視調査補助点調査(N点)における環境基準の超過状況

用途 物質名	全体					飲用					その他				
	調査本数(本)	検出本数(本)	検出率(%)	超過本数(本)	超過率(%)	調査本数(本)	検出本数(本)	検出率(%)	超過本数(本)	超過率(%)	調査本数(本)	検出本数(本)	検出率(%)	超過本数(本)	超過率(%)
硝酸性窒素及び亜硝酸性窒素	18	18	100.0	0	0.0	1	1	100.0	0	0	17	17	100.0	0	0
総計	18	18	100.0	0	0.0	1	1	100.0	0	0	17	17	100.0	0	0

表-5 汚染地区調査(M点)における環境基準の超過状況

用途 物質名	全体					飲用					その他				
	調査本数(本)	検出本数(本)	検出率(%)	超過本数(本)	超過率(%)	調査本数(本)	検出本数(本)	検出率(%)	超過本数(本)	超過率(%)	調査本数(本)	検出本数(本)	検出率(%)	超過本数(本)	超過率(%)
砒素	34	32	94.1	27	79.4	6	5	83.3	3	50.0	28	27	96.4	24	85.7
1,1-ジクロロエチレン	103	5	4.9	0	0.0	22	0	0	0	0	81	5	6.2	0	0.0
シス-1,2-ジクロロエチレン	103	15	14.6	4	3.9	22	0	0	0	0	81	15	18.5	4	4.9
1,1,1-トリクロロエタン	11	1	9.1	0	0.0	1	0	0	0	0	10	1	10.0	0	0
トリクロロエチレン	106	33	31.1	6	5.7	22	9	40.9	0	0.0	84	24	28.6	6	7.1
テトラクロロエチレン	86	66	76.7	25	29.1	14	10	71.4	1	7.1	72	56	77.8	24	33.3
ベンゼン	11	1	9.1	0	0.0	0	0	0	0	0	11	1	9.1	0	0.0
硝酸性窒素及び亜硝酸性窒素	127	127	100.0	56	44.1	48	48	100.0	24	50.0	79	79	100.0	32	40.5
ふっ素	63	62	98.4	41	65.1	24	23	95.8	18	75.0	39	39	100.0	23	59.0
ほう素	23	22	95.7	2	8.7	10	9	90.0	1	10.0	13	13	100.0	1	7.7
総計	667	364	54.6	161	24.1	169	104	61.5	47	27.8	498	260	52.2	114	22.9

表-6 検出井戸周辺地区調査(K点)における環境基準の超過状況

用途 物質名	全体					飲用					その他				
	調査本数(本)	検出本数(本)	検出率(%)	超過本数(本)	超過率(%)	調査本数(本)	検出本数(本)	検出率(%)	超過本数(本)	超過率(%)	調査本数(本)	検出本数(本)	検出率(%)	超過本数(本)	超過率(%)
四塩化炭素	1	0	0	0	0	1	0	0	0	0	0	0	0	0	0
1,1-ジクロロエチレン	11	1	9.1	0	0	1	0	0	0	0	10	1	10.0	0	0
シス-1,2-ジクロロエチレン	11	1	9.1	0	0	1	0	0	0	0	10	1	10.0	0	0
1,1,1-トリクロロエタン	8	0	0.0	0	0	2	0	0	0	0	6	0	0.0	0	0
トリクロロエチレン	22	8	36.4	0	0	7	1	14.3	0	0	15	7	46.7	0	0
テトラクロロエチレン	16	10	62.5	0	0	6	3	50.0	0	0	10	7	70.0	0	0
総計	69	20	29.0	0	0	18	4	22.2	0	0	51	16	31.4	0	0

表-7 特定地点調査(A点)における環境基準の超過状況

用途 物質名	全体					飲用					その他				
	調査本数(本)	検出本数(本)	検出率(%)	超過本数(本)	超過率(%)	調査本数(本)	検出本数(本)	検出率(%)	超過本数(本)	超過率(%)	調査本数(本)	検出本数(本)	検出率(%)	超過本数(本)	超過率(%)
硝酸性窒素及び亜硝酸性窒素	36	36	100.0	8	22.2	21	21	100.0	5	23.8	15	15	100.0	3	20.0
総計	36	36	100.0	8	22.2	21	21	100.0	5	19.0	15	15	100.0	3	20.0

表-8 汚染井戸周辺地区調査(S点)における環境基準の超過状況

用途 物質名	全体					飲用					その他				
	調査本数(本)	検出本数(本)	検出率(%)	超過本数(本)	超過率(%)	調査本数(本)	検出本数(本)	検出率(%)	超過本数(本)	超過率(%)	調査本数(本)	検出本数(本)	検出率(%)	超過本数(本)	超過率(%)
硝酸性窒素及び亜硝酸性窒素	56	55	98.2	13	23.2	46	45	0	10	0	10	10	100.0	3	30.0
ふっ素	56	12	21.4	3	5.4	46	12	26.1	3	6.5	10	0	0.0	0	0.0
総計	112	67	59.8	16	14.3	92	57	62.0	13	14.1	20	10	50.0	3	15.0



表-9 地下水質環境基準超過地点一覧

市町村	地域	地区名	井戸 番号	採水 年月日	項目	調査結果 [mg/L]	環境基準 [mg/L]	井戸深度 [m]	用途
熊本市		中島町	T-21	H21.10.21	ふっ素	2.7	0.8	15	監視用
		奥古閑町	T-45	H21.10.20	ふっ素	0.9	0.8	10	監視用
		浜口町	T-52	H21.10.20	砒素	0.02	0.01	109	監視用
			T-53	H21.10.20	砒素	0.022	0.01	135	監視用
		富合町清藤	T-107	H21.10.28	砒素	0.035	0.01	35	雑用
		健軍	M-5	H21.6.15	テトラクロ エチレン	0.011	0.01	8	雑用
				H21.10.14		0.023			
			M-6	H21.6.15	テトラクロ エチレン	0.011		8	雑用
		大窪	M-20	H21.7.6	テトラクロ エチレン	0.47	0.01	100	工業用
				H21.9.16		0.26			
				H21.12.15		0.57			
				H22.3.3		0.45			
		御領	M-34	H21.6.15	テトラクロ エチレン	0.034	0.01	60	工業用
				H21.10.14		0.041			
			M-35	H21.6.15	テトラクロ エチレン	0.012	0.01	不明	洗車
				H21.10.14		0.009			
		大窪	M-37	H21.7.6	トリクロ エチレン	0.058	0.03	18	農業用
				H21.11.11		0.05			
		本荘町	M-39	H21.6.29	シス1,2-ジクロ エチレン	0.081	0.04	40	雑用
				H21.11.9		0.078			
世安町	M-41	H21.7.1	シス1,2-ジクロ エチレン	0.062	0.04	60	雑用		
		H21.11.9		0.044					
		H21.7.1	テトラクロ エチレン	0.013	0.01				
		H21.11.9		0.011					
飛田	M-117	H21.7.6	トリクロ エチレン	0.037	0.03	不明	雑用		
		H21.11.9		0.028					

市町村	地域	地区名	井戸 番号	採水 年月日	項目	調査結果 [mg/L]	環境基準 [mg/L]	井戸深度 [m]	用途
熊本市		日吉	M-128	H21.6.26	砒素	0.015	0.01	50	雑用
		元三町	M-129	H21.6.25	砒素	0.035	0.01	90	雑用
		城山薬師町	M-131	H21.6.26	砒素	0.013	0.01	45	工業用
		美登里町	M-137	H21.6.25	砒素	0.019	0.01	41	雑用
		川口町	M-138	H21.6.25	砒素	0.03	0.01	40	雑用
		銭塘町	M-139	H21.6.25	砒素	0.019	0.01	40	雑用
		上南部	M-150	H21.6.15	テトラクロ エチレン	0.009	0.01	80	雑用
				H21.10.14		0.013			
		小山町	M-152	H21.6.15	テトラクロ エチレン	0.05	0.01	80	飲雑用
				H21.10.14		0.037			
		西原	M-154	H21.6.17	テトラクロ エチレン	0.023	0.01	100	雑用
				H21.11.11		0.011			
		砂原町	M-170	H21.6.26	砒素	0.033	0.01	120	雑用
		奥古閑町	M-171	H21.6.25	砒素	0.013	0.01	不明	雑用
		護藤町	M-172	H21.6.26	砒素	0.024	0.01	41	雑用
		中無田町	M-173	H21.6.25	砒素	0.039	0.01	130	雑用
		琴平	M-174	H21.7.6	テトラクロ エチレン	3.1	0.01	不明	浄化用
				H21.9.16		1			
				H21.12.15		2			
				H22.3.3		1.9			
		大窪	M-175	H21.6.22	トリクロ エチレン	0.39	0.03	不明	浄化用
				H21.9.16		0.41			
				H21.12.15		0.47			
		大窪	M-177	H21.6.22	トリクロ エチレン	0.24	0.03	不明	浄化用
H21.12.15	0.29								
H22.3.24	0.22								
中央街	M-178	H21.6.24	テトラクロ エチレン	0.055	0.01	100	雑用		
		H21.11.4		0.051					

市町村	地域	地区名	井戸番号	採水年月日	項目	調査結果 [mg/L]	環境基準 [mg/L]	井戸深度 [m]	用途
熊本市		徳王町豆尾原	M-202	H21.6.19	硝酸性窒素及び 亜硝酸性窒素	13	10	150	農業用
				H21.10.2		14			
		下硯川町	M-204	H21.7.2	硝酸性窒素及び 亜硝酸性窒素	11	10	不明	雑用
				H21.10.5		13			
		改寄町沖野	M-206	H21.6.18	硝酸性窒素及び 亜硝酸性窒素	15	10	130	飲雑農用
				H21.10.5		15			
		改寄町木野原	M-207	H21.6.18	硝酸性窒素及び 亜硝酸性窒素	12	10	114	農業用
		改寄町	M-208	H21.6.18	硝酸性窒素及び 亜硝酸性窒素	14	10	15	洗車用
				H21.10.1		11			
		改寄町	M-210	H21.6.18	硝酸性窒素及び 亜硝酸性窒素	15	10	80	雑農用
				H21.10.5		17			
		改寄町	M-212	H21.6.18	硝酸性窒素及び 亜硝酸性窒素	12	10	70	工業用
				H21.10.1		10			
		改寄町	M-217	H21.6.18	硝酸性窒素及び 亜硝酸性窒素	13	10	8	不使用
				H21.10.5		9.9			
		梶尾町	M-219	H21.6.19	硝酸性窒素及び 亜硝酸性窒素	12	10	80	飲雑用
				H21.10.2		15			
		大鳥居町	M-220	H21.7.2	硝酸性窒素及び 亜硝酸性窒素	11	10	150	農業用
				H21.10.5		12			
		硯川町	M-223	H21.6.19	硝酸性窒素及び 亜硝酸性窒素	16	10	30	農業用
				H21.10.2		14			
		貢町	M-227	H21.6.19	硝酸性窒素及び 亜硝酸性窒素	23	10	20	不使用
				H21.10.5		18			
		小糸山町	M-232	H21.6.18	硝酸性窒素及び 亜硝酸性窒素	8.6	10	120	農業用
H21.10.1	13								
大鳥居町	M-236	H21.6.18	硝酸性窒素及び 亜硝酸性窒素	12	10	150	農業用		
		H21.10.1		9.8					
大鳥居町	M-237	H21.6.18	硝酸性窒素及び 亜硝酸性窒素	13	10	不明	農業用		
		H21.10.1		8.7					
立福寺	M-244	H21.6.16	硝酸性窒素及び 亜硝酸性窒素	11	10	湧水	飲雑用		
		H21.9.30		11					

市町村	地域	地区名	井戸 番号	採水 年月日	項目	調査結果 [mg/L]	環境基準 [mg/L]	井戸深度 [m]	用途	
熊本市		河内町河内	M-254	H21.6.12	硝酸性窒素及び 亜硝酸性窒素	14	10	50	雑用	
				H21.9.29		14				
		河内町河内	M-261	H21.6.12	H21.9.29	硝酸性窒素及び 亜硝酸性窒素	17	10	50	雑用
							17			
		河内町河内	M-262	H21.6.12	H21.9.29	硝酸性窒素及び 亜硝酸性窒素	10	10	8	飲雑用
							11			
		河内町船津	M-264	H21.6.12	H21.9.29	硝酸性窒素及び 亜硝酸性窒素	11	10	湧水	飲雑農用
							11			
		河内町船津	M-266	H21.6.12	H21.9.29	硝酸性窒素及び 亜硝酸性窒素	12	10	60	雑用
							12			
		八分字町	M-315	H21.6.26		ふっ素	0.9	0.8	50	雑用
		並建町	M-317	H21.6.26		ふっ素	0.88	0.8	50	雑用
		並建町	M-319	H21.6.25		ふっ素	0.93	0.8	40	雑用
		並建町	M-320	H21.6.25		ふっ素	1.1	0.8	55	雑農用
		無田口	M-321	H21.6.26		ふっ素	0.89	0.8	不明	雑用
		奥古閑町	M-322	H21.6.25		ふっ素	1.3	0.8	不明	雑用
		奥古閑町	M-323	H21.6.25		ふっ素	1.2	0.8	不明	飲用
		川口町	M-325	H21.6.25		ふっ素	1.2	0.8	不明	飲用
		川口町	M-327	H21.6.23		ふっ素	0.81	0.8	70	飲用
		川口町	M-328	H21.6.23		ふっ素	1.4	0.8	不明	雑用
		川口町	M-329	H21.6.23		ふっ素	1.1	0.8	10	飲用
		川口町	M-331	H21.6.23		ふっ素	1.1	0.8	30	農業用
		銭塘町	M-333	H21.6.25		ふっ素	1.3	0.8	58	飲用
		銭塘町	M-335	H21.6.25		ふっ素	1.4	0.8	80	飲用
		城山薬師町	M-337	H21.6.26		ふっ素	0.95	0.8	48	飲雑用
		城山半田町	M-339	H21.6.26		ふっ素	0.84	0.8	45	農業用
		富合町杉島	M-345	H21.6.23		砒素	0.07	0.01	30	雑用
		富合町小岩瀬	M-346	H21.6.23		砒素	0.043	0.01	20	雑用
富合町田尻	M-347	H21.6.23		砒素	0.057	0.01	30	雑用		
富合町田尻	M-347	H21.6.23		ふっ素	0.86	0.8	30	雑用		
富合町莎崎	M-348	H21.6.23		ふっ素	0.89	0.8	20	雑用		
富合町田尻	M-350	H21.6.23		ふっ素	1.7	0.8	30	雑用		

市町村	地域	地区名	井戸番号	採水年月日	項目	調査結果 [mg/L]	環境基準 [mg/L]	井戸深度 [m]	用途
熊本市		植木町広住	G-6(S)	H21.11.12	硝酸性窒素及び亜硝酸性窒素	16	10	不明	飲用
		植木町平野	G-8(S)	H21.11.17	硝酸性窒素及び亜硝酸性窒素	12	10	不明	飲用
		植木町平野	S-2	H21.11.17	硝酸性窒素及び亜硝酸性窒素	12	10	不明	飲用
		植木町平野	S-4	H21.11.17	硝酸性窒素及び亜硝酸性窒素	19	10	100	飲用
		植木町滴水	M-31	H21.8.20	硝酸性窒素及び亜硝酸性窒素	15	10	55	観測
		植木町大井	M-52	H21.8.20	硝酸性窒素及び亜硝酸性窒素	13	10	70	飲雑用
		植木町鞍掛	M-53	H21.8.20	硝酸性窒素及び亜硝酸性窒素	11	10	80	飲用
八代市		二見本町	M-61	H21.8.20	ほう素	1.1	1	不明	飲用
		二見大野町	M-62	H21.9.1	ふっ素	3.8	0.8	不明	飲用
	B	千丁町新牟田	M-1	H21.8.18	砒素	0.021	0.01	不明	雑用
		千丁町新牟田	M-2	H21.8.18	砒素	0.013	0.01	不明	雑用
		千丁町新牟田	M-51	H21.8.18	砒素	0.057	0.01	不明	雑用
					ふっ素	0.98	0.8		
		千丁町古閑出	M-61	H21.8.18	ふっ素	0.85	0.8	55	不明
			M-62	H21.8.18	砒素	0.033	0.01	50	雑用
	C	鏡町両出	M-1	H21.8.3	ふっ素	1.3	0.8	40~45	飲用
	E	泉町下岳	M-31	H21.9.7	硝酸性窒素及び亜硝酸性窒素	16	10	110	飲用
	人吉市		上田代町	M-32	H21.8.26	硝酸性窒素及び亜硝酸性窒素	17	10	13
荒尾市		荒尾	M-3	H21.8.19	テトラクロ エチレン	0.012	0.01	30	雑用
		菰屋	M-33	H21.8.19	硝酸性窒素及び亜硝酸性窒素	18	10	50	農業
			M-34	H21.8.19	硝酸性窒素及び亜硝酸性窒素	19	10	14	飲用
		唐池	A-6	H21.12.15	硝酸性窒素及び亜硝酸性窒素	19	10	30	飲用
		上井手下栗山	A-9	H21.12.14	硝酸性窒素及び亜硝酸性窒素	11	10	100	雑用
		川後田	A-10	H21.12.15	硝酸性窒素及び亜硝酸性窒素	11	10	70	飲用
		川登	A-11	H21.12.15	硝酸性窒素及び亜硝酸性窒素	13	10	13	飲用
		牛水	A-23	H21.12.14	硝酸性窒素及び亜硝酸性窒素	13	10	7	雑用
		野原	A-29	H21.12.14	硝酸性窒素及び亜硝酸性窒素	12	10	6	雑用
		川登	A-36	H21.12.14	硝酸性窒素及び亜硝酸性窒素	15	10	53	飲用
		樺下	A-37	H21.12.15	硝酸性窒素及び亜硝酸性窒素	12	10	4	飲用

市町村	地域	地区名	井戸番号	採水年月日	項目	調査結果 [mg/L]	環境基準 [mg/L]	井戸深度 [m]	用途
玉名市	A	繁根木	M-2	H21.9.8	トリクロロエチレン	0.34	0.01	70	雑用
		繁根木	M-3	H21.9.8	トリクロロエチレン	0.46	0.01	30	工業
		河崎	M-41	H21.9.8	砒素	0.012	0.01	45	工業
					ふっ素	4	0.8		
		中	T-2	H21.9.8	ふっ素	5.5	0.8	65	雑用
		中	M-51	H21.9.8	ふっ素	4.4	0.8	70	雑用
		立願寺	M-52	H21.9.8	ふっ素	1.7	0.8	80	雑用
	D	天水町立花	G-8(S)	H21.11.9	硝酸性窒素及び亜硝酸性窒素	13	10	80	飲用
		天水町立花	S-4	H21.11.9	硝酸性窒素及び亜硝酸性窒素	14	10	不明	飲用
山鹿市	A	鍋田	T-2	H21.9.7	ふっ素	1.7	0.8	50	雑用
	C	菊鹿町松尾	M-51	H21.7.27	ふっ素	4.4	0.8	40	飲用
		菊鹿町木野	M-52	H21.7.27	ふっ素	5.9	0.8	50	飲雑用
		菊鹿町池永	G-7	H21.8.26	硝酸性窒素及び亜硝酸性窒素	11	10	不明	飲用
	D	鹿本町中分田	M-51	H21.8.4	ふっ素	0.88	0.8	70	飲用
	E	鹿央町北谷	M-1	H21.8.27	砒素	0.015	0.01	60	飲用
		鹿央町梅木谷	M-2	H21.8.27	砒素	0.016	0.01	60	飲用
		鹿央町北谷	M-4	H21.8.27	砒素	0.011	0.01	50	飲用
		鹿央町広	M-5	H21.8.27	硝酸性窒素及び亜硝酸性窒素	17	10	12	雑用
		鹿央町岩原	M-6	H21.8.27	硝酸性窒素及び亜硝酸性窒素	13	10	30	飲用
		鹿央町合里	M-7	H21.8.27	硝酸性窒素及び亜硝酸性窒素	16	10	70	飲用
		鹿央町合里	G-1(S)	H21.11.26	硝酸性窒素及び亜硝酸性窒素	19	10	不明	不明
		鹿央町広	G-5	H21.8.27	硝酸性窒素及び亜硝酸性窒素	11	10	不明	飲用
		鹿央町広	S-1	H21.11.26	硝酸性窒素及び亜硝酸性窒素	23	10	60	飲用
		鹿央町広	S-3	H21.11.26	硝酸性窒素及び亜硝酸性窒素	14	10	60	飲用
鹿央町広	S-5	H21.11.26	硝酸性窒素及び亜硝酸性窒素	12	10	不明	飲用		

市町村	地域	地区名	井戸番号	採水年月日	項目	調査結果 [mg/L]	環境基準 [mg/L]	井戸深度 [m]	用途
菊池市	A	木柑子	M-31	H21.9.7	硝酸性窒素及び亜硝酸性窒素	11	10	85	飲用
	B	七城町辺田	M-31	H21.8.27	硝酸性窒素及び亜硝酸性窒素	11	10	60	飲用
		七城町小野崎	M-51	H21.8.27	硝酸性窒素及び亜硝酸性窒素	16	10	100	飲用
		七城町小野崎	M-52	H21.8.27	硝酸性窒素及び亜硝酸性窒素	14	10	60	飲用
		七城町小野崎	M-53	H21.8.27	硝酸性窒素及び亜硝酸性窒素	17	10	70	飲用
	D	泗水町永	G-1(S)	H21.11.16	硝酸性窒素及び亜硝酸性窒素	29	10	80	農業用
		泗水町永	S-3	H21.11.16	硝酸性窒素及び亜硝酸性窒素	13	10	100	牛舎
泗水町田島		M-32	H21.8.4	硝酸性窒素及び亜硝酸性窒素	11	10	46	飲用	
宇土市		北段原	M-26	H21.9.8	砒素	0.034	0.01	40	雑用
		上綱田町東	M-82	H21.9.8	硝酸性窒素及び亜硝酸性窒素	11	10	不明	飲用
		三拾町	M-83	H21.9.8	ふっ素	1.3	0.8	不明	飲用
上天草市	A	大矢野町上	T-1	H21.8.27	硝酸性窒素及び亜硝酸性窒素	13	10	7	雑用
		大矢野町登立	M-4	H21.8.27	テトラクロエチレン	0.034	0.01	7	工業
		大矢野町登立	M-11	H21.8.27	テトラクロエチレン	0.011	0.01	4	飲用
		大矢野町維和	M-32	H21.8.27	硝酸性窒素及び亜硝酸性窒素	14	10	不明	不明
		大矢野町維和	M-33	H21.8.27	硝酸性窒素及び亜硝酸性窒素	13	10	不明	雑用
	C	姫戸町姫浦	M-33	H21.9.1	硝酸性窒素及び亜硝酸性窒素	15	10	7	雑用
宇城市	C	松橋町両仲間	M-10-2	H21.8.18	テトラクロエチレン	0.021	0.01	50	雑用
		松橋町両仲間	M-10-5	H21.8.18	テトラクロエチレン	0.04	0.01	50	雑用
		松橋町久具	M-21	H21.8.18	砒素	0.019	0.01	42	雑用
	D	小川町河江	M-1	H21.8.3	砒素	0.015	0.01	85	雑用
		小川町北新田	M-2	H21.8.3	砒素	0.023	0.01	80	工業
阿蘇市	B	役犬原	M-52	H21.9.1	ふっ素	0.99	0.8	133	飲用
		内牧	M-53	H21.9.1	ふっ素	5.3	0.8	8	農業用
		赤水	M-54	H21.9.1	ふっ素	3.6	0.8	150	飲用
		黒川	M-55	H21.9.1	ふっ素	3.1	0.8	不明	農業用

市町村	地域	地区名	井戸番号	採水年月日	項目	調査結果 [mg/L]	環境基準 [mg/L]	井戸深度 [m]	用途
天草市	A	本渡町栄	M-3	H21.8.31	トリクロロエチレン	0.023	0.01	4	雑用
	C	有明町大島子	M-33	H21.8.31	硝酸性窒素及び亜硝酸性窒素	14	10	6	雑用
	F	栖本町河内	T-1	H21.8.18	砒素	0.036	0.01	30	飲用
	F	栖本町河内	M-1	H21.8.18	砒素	0.018	0.01	20	雑用
	I	天草町高浜北	M-31	H21.8.26	砒素	0.015	0.01	8	雑用
					硝酸性窒素及び亜硝酸性窒素	13	10		
	J	河浦町久留	M-51	H21.8.20	ふっ素	1.2	0.8	35	雑用
河浦町新合		M-52	H21.8.20	ふっ素	2.4	0.8	50	雑用	
合志市	A	豊岡	T-1	H21.8.20	硝酸性窒素及び亜硝酸性窒素	16	10	90	雑用
		豊岡	M-31	H21.8.20	硝酸性窒素及び亜硝酸性窒素	19	10	100	飲用
		豊岡	M-32	H21.8.20	硝酸性窒素及び亜硝酸性窒素	13	10	不明	飲用
		栄	M-33	H21.8.20	硝酸性窒素及び亜硝酸性窒素	11	10	90	雑用
	B	須屋	M-51	H21.8.3	ふっ素	1.8	0.8	33	雑用
					ほう素	1.4	1		
		野々島	M-52	H21.8.3	硝酸性窒素及び亜硝酸性窒素	16	10	96	雑用
		野々島	G-4	H21.7.30	硝酸性窒素及び亜硝酸性窒素	14	10	100	農業用
野々島	S-2	H21.11.17	硝酸性窒素及び亜硝酸性窒素	17	10	75	農業用		
美里町	A	中郡	M-31	H21.9.7	硝酸性窒素及び亜硝酸性窒素	13	10	32	飲用
		中郡	M-32	H21.9.7	硝酸性窒素及び亜硝酸性窒素	16	10	60	飲用
南関町		今	G-5	H21.8.18	ふっ素	0.81	0.8	40	飲用
		今	S-3	H21.11.24	ふっ素	1	0.8	40	飲用
長洲町		折崎	T-2	H21.8.31	硝酸性窒素及び亜硝酸性窒素	16	10	13	飲用
		折崎	M-1	H21.8.31	硝酸性窒素及び亜硝酸性窒素	16	10	13	雑用



市町村	地域	地区名	井戸 番号	採水 年月日	項目	調査結果 [mg/L]	環境基準 [mg/L]	井戸深度 [m]	用途		
和 water 町	A	江田	M-16	H21.7.27	シス1,2-ジクロロ エチレン	0.094	0.04	不明	雑用		
					トリクロロ エチレン	0.039	0.03				
					テトラクロロ エチレン	0.081	0.01				
				江田	M-17	H21.7.30	テトラクロロ エチレン	0.017	0.01	35	雑用
				江田	M-19	H21.7.27	テトラクロロ エチレン	0.057	0.01	32	雑用
				江田	M-21	H21.7.27	テトラクロロ エチレン	0.087	0.01	33	雑用
				江田	M-22	H21.7.27	テトラクロロ エチレン	0.38	0.01	不明	雑用
							シス1,2-ジクロロ エチレン	0.12	0.04		
							トリクロロ エチレン	0.084	0.03		
		B	大田黒	G-7(S)	H21.11.16	ふっ素	0.83	0.8	20	飲用	
	大田黒		S-4	H21.11.16	ふっ素	0.99	0.8	70	飲用		
	野田		M-1	H21.8.26	硝酸性窒素及び 亜硝酸性窒素	16	10	20	飲用		
南阿蘇村	A	一関	M-1	H21.8.4	ふっ素	5.6	0.8	不明	飲用		
	B	河陰	M-51	H21.8.3	ふっ素	1.7	0.8	90	雑用		
御船町		田代	M-53	H21.7.30	硝酸性窒素及び 亜硝酸性窒素	23	10	不明	雑用		
益城町		安永	M-1	H21.8.18	テトラクロロ エチレン	0.025	0.01	10	雑用		
氷川町	A	網道	M-2	H21.9.8	ふっ素	1.1	0.8	50	飲用		
多良木町		黒肥地	M-31	H21.7.27	硝酸性窒素及び 亜硝酸性窒素	23	10	10	雑用		
球磨村		三ヶ浦乙	M-2	H21.9.8	ふっ素	2.8	0.8	不明	飲用		
苓北町		志岐	M-31	H21.8.26	硝酸性窒素及び 亜硝酸性窒素	18	10	8	雑用		
		志岐	M-33	H21.8.26	硝酸性窒素及び 亜硝酸性窒素	14	10	6	飲用		
		志岐	M-34	H21.8.26	硝酸性窒素及び 亜硝酸性窒素	13	10	6	雑用		

表-10 地下水質調査結果

1-1 新規概況調査(G点)

市町村	地域	地区名	井戸番号	採水年月日	1,1-ジクロロエチレン	シス1,2-ジクロロエチレン	1,1,1-トリクロロエタン	トリクロロエチレン	テトラクロロエチレン	ベンゼン	硝酸性窒素及び亜硝酸性窒素	ふっ素	井戸深度[m]	用途	調査機関	
熊本市	熊本市	硯川町	G-1	H21.11.18	< 0.002	< 0.004	< 0.0005	< 0.002	< 0.0005	< 0.001			150	農業用	熊本市	
		上熊本	G-2	H21.11.18	< 0.002	< 0.004	< 0.0005	< 0.002	< 0.0005	< 0.001			130	農業用		
		石原町	G-3	H21.11.18	< 0.002	< 0.004	< 0.0005	< 0.002	< 0.0005	< 0.001			70	農業用		
		龍田	G-4	H21.11.18	< 0.002	< 0.004	< 0.0005	< 0.002	< 0.0005	< 0.001			101	飲雑用		
		新町	G-5	H21.11.18	< 0.002	< 0.004	< 0.0005	< 0.002	< 0.0005	< 0.001			60	不明		
		戸島町	G-6	H21.11.18	< 0.002	< 0.004	< 0.0005	< 0.002	< 0.0005	< 0.001			90	雑用		
		小島下町	G-7	H21.11.18	< 0.002	< 0.004	< 0.0005	< 0.002	< 0.0005	< 0.001			50	雑用		
		出仲間	G-8	H21.11.18	< 0.002	< 0.004	< 0.0005	< 0.002	< 0.0005	< 0.001			60	雑用		
		孫代町	G-9	H21.11.18	< 0.002	< 0.004	< 0.0005	< 0.002	< 0.0005	< 0.001			150	工業用		
		会富町	G-10	H21.11.18	< 0.002	< 0.004	< 0.0005	< 0.002	< 0.0005	< 0.001			43	農業用		
		銭塘町	G-11	H21.11.18	< 0.002	< 0.004	< 0.0005	< 0.002	< 0.0005	< 0.001			100	雑用		
		富合町釈迦堂	G-12	H21.11.18	< 0.002	< 0.004	< 0.0005	< 0.002	< 0.0005	< 0.001			不明	不明		
	熊本県	熊本県	植木町正清	G-1	H21.8.10							6	< 0.08	40	飲用	熊本県
			植木町亀甲	G-2	H21.8.10							8.7	< 0.08	80	飲用	
			植木町内	G-3	H21.8.10							< 0.01	0.36	80	飲用	
			植木町有泉	G-4	H21.8.10							8.1	< 0.08	40	飲用	
			植木町小野	G-5	H21.8.10							3.7	0.10	50	飲用	
			植木町広住	G-6	H21.8.10							15	< 0.08	10	飲用	
			植木町富応	G-7	H21.8.18							3.6	< 0.08	88	飲用	
			植木町平野	G-8	H21.8.18							12	< 0.08	50	飲用	
			植木町辺田野	G-9	H21.8.18							6.7	< 0.08	28	飲用	
			植木町鏡田	G-10	H21.8.18							8.8	< 0.08	100	飲用	
植木町鏡田	G-11	H21.8.18							10	< 0.08	100	飲用				

市町村	地域	地区名	井戸 番号	採水 年月日	1,1-ジ クロロエチレン	シス1,2-ジ クロロエチレン	1,1,1-トリク ロロタン	トリクロ ロエチレン	テトラクロ ロエチレン	ベンゼン	硝酸性窒素及び 亜硝酸性窒素	ふっ素	井戸深度 [m]	用途	調査 機関
荒尾市		高浜	G-1	H21.8.19							10	0.09	6	雑用	熊本県
		水野	G-2	H21.8.19							5.4	< 0.08	10	雑用	
		菰屋	G-3	H21.8.19							2.5	< 0.08	35	飲用	
		野原	G-4	H21.8.11							2.5	< 0.08	50	飲用	
		増永	G-5	H21.8.19							4.7	0.09	30	雑用	
		川登	G-6	H21.8.11							4.5	< 0.08	6	雑用	
		樺	G-7	H21.8.11							3.1	< 0.08	9	飲用	
		本井手	G-8	H21.8.11							6.7	< 0.08	50.5	飲用	
		金山	G-9	H21.8.11							0.14	< 0.08	8	飲用	
		平山	G-10	H21.8.19							5.4	0.09	10	飲用	
玉名市	A	滑石	G-1	H21.9.7							0.05	0.76	不明	飲用	熊本県
		南坂門田	G-2	H21.9.7							0.29	0.18	150	飲用	
		中坂門田	G-3	H21.9.7							3.9	< 0.08	不明	飲用	
		北坂門田	G-4	H21.9.7							2	< 0.08	不明	飲用	
		山部田	G-5	H21.9.7							1	0.2	80	飲用	
		石貫	G-6	H21.9.7							6.9	0.15	80	飲用	
		三ツ川	G-7	H21.9.7							0.51	0.21	不明	飲用	
		三ツ川	G-8	H21.9.7							3	0.12	40	飲用	
	B	岱明町下沖洲	G-1	H21.8.10							< 0.01	0.08	70	雑用水	
		岱明町鍋	G-2	H21.8.10							5	0.15	8	雑用水	
		岱明町扇崎	G-3	H21.8.10							3.9	< 0.08	4.5	雑用	
		岱明町高道	G-4	H21.8.10							0.73	0.34	30	飲用	
		岱明町大野下	G-5	H21.8.10							4.5	< 0.08	14	雑用	
		岱明町三崎	G-6	H21.8.4							10	< 0.08	9	飲用	
		岱明町三崎	G-7	H21.8.4							5.7	< 0.08	33	飲用	
		岱明町下前原	G-8	H21.8.4							0.16	< 0.08	40	飲用	
		岱明町上	G-9	H21.8.4							0.78	< 0.08	55	飲用	
		岱明町開田	G-10	H21.8.4							4.2	< 0.08	9	飲用	

市町村	地域	地区名	井戸 番号	採水 年月日	1,1-ジ クロロエチレン	シス1,2-ジ クロロエチレン	1,1,1-トリク ロロタン	トリクロ ロエチレン	テトラクロ ロエチレン	ベンゼン	硝酸性窒素及び 亜硝酸性窒素	ふっ素	井戸深度 [m]	用途	調査 機関
玉名市	C	横島町横島	G-1	H21.8.3							0.09	0.51	50	飲用	熊本県
		横島町横島	G-2	H21.8.3							0.62	0.09	70	飲用	
		横島町横島	G-3	H21.8.10							< 0.01	0.39	60	飲用	
		横島町横島	G-4	H21.8.3							< 0.01	0.12	60	飲用	
		横島町横島	G-5	H21.8.3							1.3	< 0.08	80	飲用	
		横島町横島	G-6	H21.8.10							< 0.01	0.48	不明	飲用	
		横島町横島	G-7	H21.8.10							< 0.01	0.47	100	飲用	
		横島町横島	G-8	H21.8.10							< 0.01	0.55	55	飲用	
		横島町横島	G-9	H21.8.10							< 0.01	0.67	100	飲用	
		横島町大園	G-10	H21.8.3							1.1	< 0.08	50	飲用	
	D	天水町小天	G-1	H21.9.1							0.17	0.16	100	飲用	
		天水町小天	G-2	H21.9.1							0.68	< 0.08	100	飲用	
		天水町小天	G-3	H21.9.1							4.2	0.11	不明	飲用	
		天水町小天	G-4	H21.9.1							2.1	< 0.08	120	飲用	
		天水町小天	G-5	H21.9.1							3.2	< 0.08	40	飲用	
		天水町部田見	G-6	H21.7.30							10	< 0.08	52	飲用	
		天水町部田見	G-7	H21.7.30							3	< 0.08	30	飲用	
		天水町立花	G-8	H21.7.30							12	< 0.08	80	飲用	
		天水町尾田	G-9	H21.7.30							8.8	< 0.08	不明	飲用	
		天水町野部田	G-10	H21.7.30							5.7	< 0.08	不明	飲用	
山鹿市	A	鍋田	G-1	H21.9.7							2.8	< 0.08	不明	飲用	
	C	菊鹿町池永	G-1	H21.8.26							2.6	< 0.08	不明	飲用	
		菊鹿町上永野	G-2	H21.8.26							3.3	< 0.08	不明	飲用	
		菊鹿町松尾	G-3	H21.7.27							6.8	< 0.08	20	飲用	
		菊鹿町松尾	G-4	H21.7.27							3.1	0.22	不明	飲用	
		菊鹿町木野	G-5	H21.7.27							3.1	< 0.08	不明	飲用	
		菊鹿町上本分	G-6	H21.7.27							2.2	< 0.08	2	飲用	
		菊鹿町池永	G-7	H21.8.26							11	< 0.08	不明	飲用	
		菊鹿町木野	G-8	H21.7.27							5.3	< 0.08	不明	飲用	
菊鹿町長	G-9	H21.8.26							0.47	< 0.08	不明	飲用			

市町村	地域	地区名	井戸 番号	採水 年月日	1,1-ジ クロロエチレン	シス1,2-ジ クロロエチレン	1,1,1-トリク ロロタン	トリクロ ロエチレン	テトラクロ ロエチレン	ベンゼン	硝酸性窒素及び 亜硝酸性窒素	ふっ素	井戸深度 [m]	用途	調査 機関
山鹿市	C	菊鹿町下永野	G-10	H21.8.26							0.39	< 0.08	不明	飲用	熊本県
		菊鹿町山内	G-11	H21.8.26							4	< 0.08	不明	飲用	
	E	鹿央町合里	G-1	H21.8.11							22	< 0.08	不明	飲用	
		鹿央町合里	G-2	H21.8.11							0.4	0.16	不明	飲用	
		鹿央町合里	G-3	H21.8.27							0.11	0.15	70	飲用	
		鹿央町持松	G-4	H21.8.27							4.8	< 0.08	不明	飲用	
		鹿央町広	G-5	H21.8.27							11	< 0.08	不明	飲用	
		鹿央町仁王堂	G-6	H21.8.27							5.3	< 0.08	不明	飲用	
		鹿央町仁王堂	G-7	H21.8.27							5.6	< 0.08	不明	飲用	
		鹿央町岩原	G-8	H21.9.1							5.4	< 0.08	不明	飲用	
		鹿央町岩原	G-9	H21.9.1							4.9	< 0.08	不明	飲用	
		鹿央町岩原	G-10	H21.9.1							1.2	0.09	不明	飲用	
		鹿央町合里	G-16	H21.9.1							2.2	< 0.08	不明	飲用	
		鹿央町合里	G-17	H21.9.1							4.8	< 0.08	不明	飲用	
		鹿央町岩原	G-18	H21.9.1							3	< 0.08	不明	飲用	
		鹿央町千田	G-11	H21.8.11							0.9	0.12	不明	飲用	
		鹿央町千田	G-12	H21.8.11							1.1	0.4	不明	飲用	
		鹿央町合里	G-13	H21.8.11							1.2	0.08	不明	飲用	
		鹿央町合里	G-14	H21.8.11							2	0.16	不明	飲用	
		鹿央町合里	G-15	H21.8.11							2.7	0.1	不明	飲用	
菊池市	A	袈裟尾	G-1	H21.9.7							4.8	0.08	112	飲用	
		七城町山崎	G-1	H21.8.27							5.6	< 0.08	47	飲用	
	B	七城町瀬戸口	G-2	H21.8.27							10	< 0.08	40	飲用	
		七城町甲佐町	G-3	H21.8.27							1.2	0.1	70.0	飲用	
		七城町高島	G-4	H21.8.27							2.1	0.1	4	飲用	
		七城町亀尾	G-5	H21.8.27							2.9	0.11	38	飲用	
		七城町橋田	G-6	H21.8.27							5.8	0.09	80	飲用	
		旭志新明	G-1	H21.7.27							1.3	< 0.08	77	飲用	
	C	旭志川辺	G-2	H21.7.27							0.94	0.09	170	農業用	

市町村	地域	地区名	井戸 番号	採水 年月日	1,1-ジ クロロエチレン	シス1,2-ジ クロロエチレン	1,1,1-トリク ロロタン	トリクロ ロエチレン	テトラクロ ロエチレン	ベンゼン	硝酸性窒素及び 亜硝酸性窒素	ふっ素	井戸深度 [m]	用途	調査 機関
菊池市	D	泗水町永	G-1	H21.8.4							30	< 0.08	80	農業用	熊本県
		泗水町豊水	G-2	H21.8.4							3	< 0.08	50	プール	
		泗水町田島	G-3	H21.8.4							1.6	0.09	50	農業用	
合志市	A	幾久富	G-1	H21.8.26							10	< 0.08	83	農業用	
		福原	G-2	H21.8.26							0.67	< 0.08	100	工業用	
		栄	G-3	H21.8.26							9.4	< 0.08	101	雑用	
		竹迫	G-4	H21.8.26							10	< 0.08	33	雑用	
		豊岡	G-6	H21.8.26							9.7	< 0.08	110	農業用	
		竹迫	G-7	H21.8.26							1.7	< 0.08	不明	雑用	
		栄	G-8	H21.8.26							4	< 0.08	70	雑用	
		B	須屋	G-2	H21.7.30							4.4	< 0.08	80	
	御代志		G-3	H21.7.30							4.2	< 0.08	68.5	雑用	
	野々島		G-4	H21.7.30							14	< 0.08	100	農業用	
須屋	G-5		H21.7.30							3.3	< 0.08	68	雑用		
玉東町		木葉	G-1	H21.8.31						0.35	0.52	40	飲用		
		原倉	G-2	H21.8.31						2.7	< 0.08	100	農業用		
南関町		関町	G-1	H21.8.18							0.73	< 0.08	40~50	飲用	
		関下	G-2	H21.8.18							0.53	0.12	50~60	飲用	
		久重	G-3	H21.8.18							8.4	< 0.08	40	飲用	
		細永	G-4	H21.8.18							4.4	< 0.08	40	飲用	
		今	G-5	H21.8.18							0.31	0.81	40	飲用	
		小原	G-6	H21.8.11							1.8	0.11	40~50	飲用	
		相谷	G-7	H21.8.11							3.7	0.1	60	飲用	
		上坂下	G-8	H21.8.11							0.77	< 0.08	40	飲用	
		上坂下	G-9	H21.8.11							1.6	< 0.08	40~50	飲用	
		下坂下	G-10	H21.8.11							3.1	0.12	40	飲用	
長洲町		宮野	G-1	H21.8.31							5	< 0.08	20	雑用	
		永塩	G-2	H21.8.31							0.62	0.09	20	飲用	

市町村	地域	地区名	井戸 番号	採水 年月日	1,1-ジ クロロエチレン	シス1,2-ジ クロロエチレン	1,1,1-トリク ロロタン	トリクロ ロエチレン	テトラクロ ロエチレン	ベンゼン	硝酸性窒素及び 亜硝酸性窒素	ふっ素	井戸深度 [m]	用途	調査 機関
和 water 町	A	江田	G-1	H21.8.27							1.8	0.1	30	飲用	熊本県
		岩尻	G-2	H21.8.27							1.6	0.1	50	飲用	
		焼米	G-3	H21.8.27							0.22	0.1	30	飲用	
		藤田	G-4	H21.8.27							8	< 0.08	60	飲用	
		竈門	G-5	H21.8.27							3.1	0.12	70	飲用	
		志口永	G-6	H21.8.27							10	< 0.08	70	飲用	
		竈門	G-7	H21.8.27							6.9	< 0.08	70	飲用	
		江田	G-8	H21.8.27							0.16	< 0.08	70	飲用	
		用木	G-9	H21.8.27							0.06	0.32	40	飲用	
	B	山十町	G-1	H21.8.26							3.6	0.12	27	飲用	
		上和仁	G-2	H21.8.26							1.5	< 0.08	25	飲用	
		中和仁	G-3	H21.8.26							< 0.01	0.15	23	飲用	
		和仁	G-4	H21.8.26							3	0.13	不明	飲用	
		西吉地	G-5	H21.8.26							4.3	< 0.08	50	飲用	
		大田黒	G-6	H21.8.26							2	0.08	不明	飲用	
		大田黒	G-7	H21.8.26							7.5	0.87	20	飲用	
		岩	G-8	H21.8.26							1.2	0.25	55	飲用	
		大津町	中島	G-2	H21.9.8							1.2	0.25	102	
室	G-3		H21.9.8							2.5	0.1	131	雑用		
杉水	G-4		H21.9.8							3.8	0.08	170	雑用		
瀬田	G-5		H21.9.8							0.49	0.14	250	雑用		
高尾野	G-6		H21.9.8							0.66	0.09	270	工業用		
平川	G-7		H21.9.8							0.06	0.15	350.6	工業用		
菊陽町	辛川		G-1	H21.8.18							4.8	0.17	92	農業用	
	辛川	G-2	H21.8.18							4.5	0.18	87	農業用		
	原水	G-3	H21.8.18							4	< 0.08	89	農業用		
	原水	G-4	H21.8.18							3.9	< 0.08	92	農業用		
	原水	G-5	H21.8.18							3.5	< 0.08	140	農業用		
	原水	G-6	H21.8.18							4	< 0.08	120	農業用		
	久保田	G-7	H21.8.18							3.2	0.09	120	農業用		





1-2 定点監視調査

市町村	地域	地区名	井戸番号	1,1,2-トリクロロエタン	トリクロロエチレン	テトラクロロエチレン	1,3-ジクロロプロペン	チウラム	シマジン	チオベンカルブ	ベンゼン	セレン	揮発性無機窒素及び亜硝酸性窒素	ふっ素	ほう素	井戸深さ [m]	用途	調査機関
熊本市		坪井	T-2	< 0.0006	< 0.002	< 0.0005	< 0.0002	< 0.0006	< 0.0003	< 0.002	< 0.001	< 0.002	< 0.01	0.19	0.02	40	雑用	熊本市
		上南部町	T-3	< 0.0006	< 0.002	< 0.0005	< 0.0002	< 0.0006	< 0.0003	< 0.002	< 0.001	< 0.002	3.5	0.08	0.04	50	農業用	
		鹿掃瀬町	T-4	< 0.0006	< 0.002	< 0.0005	< 0.0002	< 0.0006	< 0.0003	< 0.002	< 0.001	< 0.002	2.2	< 0.08	0.01	60	農業用	
		戸島町	T-5	< 0.0006	< 0.002	< 0.0005	< 0.0002	< 0.0006	< 0.0003	< 0.002	< 0.001	< 0.002	2.9	0.09	0.03	95	農業用	
		元三町	T-8	< 0.0006	< 0.002	< 0.0005	< 0.0002	< 0.0006	< 0.0003	< 0.002	< 0.001	< 0.002	1.4	0.14	0.05	120	農業用	
		水前寺	T-9	< 0.0006	< 0.002	< 0.0005	< 0.0002	< 0.0006	< 0.0003	< 0.002	< 0.001	< 0.002	3.7	0.12	0.03	55.5	監視用	
				< 0.0006	< 0.002	< 0.0005	< 0.0002	< 0.0006	< 0.0003	< 0.002	< 0.001	< 0.002	3.5	0.1	0.03			
		田迎町田井島	T-10	< 0.0006	< 0.002	< 0.0005	< 0.0002	< 0.0006	< 0.0003	< 0.002	< 0.001	< 0.002	2.5	0.11	0.03	35.3	監視用	
				< 0.0006	< 0.002	< 0.0005	< 0.0002	< 0.0006	< 0.0003	< 0.002	< 0.001	< 0.002	2.9	0.13	0.03			
		田迎町田井島	T-11	< 0.0006	< 0.002	< 0.0005	< 0.0002	< 0.0006	< 0.0003	< 0.002	< 0.001	< 0.002	2	0.18	0.03	110	監視用	
				< 0.0006	< 0.002	< 0.0005	< 0.0002	< 0.0006	< 0.0003	< 0.002	< 0.001	< 0.002	< 0.01	0.17	0.04			
		戸島町	T-12	< 0.0006	< 0.002	< 0.0005	< 0.0002	< 0.0006	< 0.0003	< 0.002	< 0.001	< 0.002	3.6	0.12	0.03	90	監視用	
				< 0.0006	< 0.002	< 0.0005	< 0.0002	< 0.0006	< 0.0003	< 0.002	< 0.001	< 0.002	3.3	0.11	0.03			
		戸島町	T-13	< 0.0006	< 0.002	< 0.0005	< 0.0002	< 0.0006	< 0.0003	< 0.002	< 0.001	< 0.002	3.8	0.14	0.03	70	監視用	
				< 0.0006	< 0.002	< 0.0005	< 0.0002	< 0.0006	< 0.0003	< 0.002	< 0.001	< 0.002	3.7	0.13	0.03			
		刈草町	T-14	< 0.0006	< 0.002	< 0.0005	< 0.0002	< 0.0006	< 0.0003	< 0.002	< 0.001	< 0.002	< 0.01	0.27	0.09	45.7	監視用	
		刈草町	T-15	< 0.0006	< 0.002	< 0.0005	< 0.0002	< 0.0006	< 0.0003	< 0.002	< 0.001	< 0.002	< 0.01	0.32	0.09	155	監視用	
		御幸木部町	T-17	< 0.0006	< 0.002	< 0.0005	< 0.0002	< 0.0006	< 0.0003	< 0.002	< 0.001	< 0.002	< 0.01	0.11	0.04	112	監視用	
				< 0.0006	< 0.002	< 0.0005	< 0.0002	< 0.0006	< 0.0003	< 0.002	< 0.001	< 0.002	< 0.01	0.11	0.04			
		御幸木部町	T-18	< 0.0006	< 0.002	< 0.0005	< 0.0002	< 0.0006	< 0.0003	< 0.002	< 0.001	< 0.002	2.7	0.16	0.05	41.2	監視用	
				< 0.0006	< 0.002	< 0.0005	< 0.0002	< 0.0006	< 0.0003	< 0.002	< 0.001	< 0.002	2.6	0.13	0.05			
		中島町	T-19	< 0.0006	< 0.002	< 0.0005	< 0.0002	< 0.0006	< 0.0003	< 0.002	< 0.001	< 0.002	< 0.01	< 0.08	0.22	210	監視用	
		中島町	T-20	< 0.0006	< 0.002	< 0.0005	< 0.0002	< 0.0006	< 0.0003	< 0.002	< 0.001	< 0.002	< 0.01	0.17	0.43	100	監視用	
		中島町	T-21	< 0.0006	< 0.002	< 0.0005	< 0.0002	< 0.0006	< 0.0003	< 0.002	< 0.001	< 0.002	< 0.01	2.7	0.75	15	監視用	
		健軍	T-32	< 0.0006	< 0.002	< 0.0005	< 0.0002	< 0.0006	< 0.0003	< 0.002	< 0.001	< 0.002	2.9	0.15	0.03	24.8	監視用	
				< 0.0006	< 0.002	< 0.0005	< 0.0002	< 0.0006	< 0.0003	< 0.002	< 0.001	< 0.002	2.7	0.12	0.06			
		健軍	T-33	< 0.0006	< 0.002	< 0.0005	< 0.0002	< 0.0006	< 0.0003	< 0.002	< 0.001	< 0.002	2.7	0.14	0.03	25	監視用	
				< 0.0006	< 0.002	< 0.0005	< 0.0002	< 0.0006	< 0.0003	< 0.002	< 0.001	< 0.002	2.7	0.13	0.04			
		九品寺	T-34	< 0.0006	< 0.002	< 0.0005	< 0.0002	< 0.0006	< 0.0003	< 0.002	< 0.001	< 0.002	0.15	0.43	0.07	65.4	監視用	
				< 0.0006	< 0.002	< 0.0005	< 0.0002	< 0.0006	< 0.0003	< 0.002	< 0.001	< 0.002	0.02	0.39	0.07			
		九品寺	T-35	< 0.0006	< 0.002	< 0.0005	< 0.0002	< 0.0006	< 0.0003	< 0.002	< 0.001	< 0.002	2.4	0.44	0.06	21.4	監視用	
				< 0.0006	< 0.002	< 0.0005	< 0.0002	< 0.0006	< 0.0003	< 0.002	< 0.001	< 0.002	2.2	0.24	0.07			
上南部町	T-36	< 0.0006	< 0.002	< 0.0005	< 0.0002	< 0.0006	< 0.0003	< 0.002	< 0.001	< 0.002	2.5	< 0.08	< 0.01	110	監視用			
		< 0.0006	< 0.002	< 0.0005	< 0.0002	< 0.0006	< 0.0003	< 0.002	< 0.001	< 0.002	2.6	0.13	0.01					
梶尾町	T-38	< 0.0006	< 0.002	< 0.0005	< 0.0002	< 0.0006	< 0.0003	< 0.002	< 0.001	< 0.002	1.7	< 0.08	0.01	80	雑用			
西梶尾町	T-39	< 0.0006	< 0.002	< 0.0005	< 0.0002	< 0.0006	< 0.0003	< 0.002	< 0.001	< 0.002	3.3	< 0.08	0.01	80	飲用			
健軍町	T-40	< 0.0006	< 0.002	< 0.0005	< 0.0002	< 0.0006	< 0.0003	< 0.002	< 0.001	< 0.002	3.5	0.13	0.03	70.8	監視用			
		< 0.0006	< 0.002	< 0.0005	< 0.0002	< 0.0006	< 0.0003	< 0.002	< 0.001	< 0.002	3.5	0.13	0.03					
鹿子木町	T-41	< 0.0006	< 0.002	< 0.0005	< 0.0002	< 0.0006	< 0.0003	< 0.002	< 0.001	< 0.002	6.8	< 0.08	< 0.01	60	監視用			
		< 0.0006	< 0.002	< 0.0005	< 0.0002	< 0.0006	< 0.0003	< 0.002	< 0.001	< 0.002	6.3	< 0.08	0.01					
鹿子木町	T-42	< 0.0006	< 0.002	< 0.0005	< 0.0002	< 0.0006	< 0.0003	< 0.002	< 0.001	< 0.002	4.3	< 0.08	< 0.01	100	監視用			
		< 0.0006	< 0.002	< 0.0005	< 0.0002	< 0.0006	< 0.0003	< 0.002	< 0.001	< 0.002	4	< 0.08	< 0.01					
御幸苗田町	T-43	< 0.0006	< 0.002	< 0.0005	< 0.0002	< 0.0006	< 0.0003	< 0.002	< 0.001	< 0.002	0.33	0.2	0.07	80	監視用			
		< 0.0006	< 0.002	< 0.0005	< 0.0002	< 0.0006	< 0.0003	< 0.002	< 0.001	< 0.002	0.37	0.17	0.07					
御幸苗田町	T-44	< 0.0006	< 0.002	< 0.0005	< 0.0002	< 0.0006	< 0.0003	< 0.002	< 0.001	< 0.002	2.6	0.17	0.03	115	監視用			
		< 0.0006	< 0.002	< 0.0005	< 0.0002	< 0.0006	< 0.0003	< 0.002	< 0.001	< 0.002	2.5	0.14	0.04					
奥古閑町	T-45	< 0.0006	< 0.002	< 0.0005	< 0.0002	< 0.0006	< 0.0003	< 0.002	< 0.001	< 0.002	< 0.01	0.9	1	10	監視用			
奥古閑町	T-46	< 0.0006	< 0.002	< 0.0005	< 0.0002	< 0.0006	< 0.0003	< 0.002	< 0.001	< 0.002	< 0.01	0.48	0.32	93	監視用			
奥古閑町	T-47	< 0.0006	< 0.002	< 0.0005	< 0.0002	< 0.0006	< 0.0003	< 0.002	< 0.001	< 0.002	< 0.01	< 0.08	0.15	145	監視用			
河内町船津	T-48	< 0.0006	< 0.002	< 0.0005	< 0.0002	< 0.0006	< 0.0003	< 0.002	< 0.001	< 0.002	1.4	< 0.08	< 0.01	110	監視用			
健軍町	T-51	< 0.0006	< 0.002	< 0.0005	< 0.0002	< 0.0006	< 0.0003	< 0.002	< 0.001	< 0.002	3.4	0.09	0.03	137	監視用			
		< 0.0006	< 0.002	< 0.0005	< 0.0002	< 0.0006	< 0.0003	< 0.002	< 0.001	< 0.002	3	0.15	0.03					

市町村	地域	地区名	井戸番号	採水年月日	カドミウム	シアン	鉛	六価クロム	砒素	総水銀	PCB	ジクロロメタン	四塩化炭素	1,2-ジクロロエタン	1,1-ジクロロエチレン	シス1,2-ジクロロエチレン	1,1,1-トリクロロエタン	
熊本市		浜口町	T-52	H21.10.20	< 0.001	< 0.1	< 0.005	< 0.025	0.02	< 0.0005		< 0.002	< 0.0002	< 0.0004	< 0.002	< 0.004	< 0.0005	
		浜口町	T-53	H21.10.20	< 0.001	< 0.1	< 0.005	< 0.025	0.022	< 0.0005		< 0.002	< 0.0002	< 0.0004	< 0.002	< 0.004	< 0.0005	
		鹿子木町	T-55	H21.10.26	< 0.001	< 0.1	< 0.005	< 0.025	< 0.005	< 0.0005		< 0.002	< 0.0002	< 0.0004	< 0.002	< 0.004	< 0.0005	
		琴平	T-103	H21.06.09	< 0.001	< 0.1	< 0.005	< 0.025	0.006	< 0.0005		< 0.002	< 0.0002	< 0.0004	< 0.002	< 0.004	< 0.0005	
				H21.10.26	< 0.001	< 0.1	< 0.005	< 0.025	0.006	< 0.0005		< 0.002	< 0.0002	< 0.0004	< 0.002	< 0.004	< 0.0005	
		上熊本	T-104	H21.06.09	< 0.001	< 0.1	< 0.005	< 0.025	< 0.005	< 0.0005		< 0.002	< 0.0002	< 0.0004	< 0.002	< 0.004	< 0.0005	
				H21.10.26	< 0.001	< 0.1	< 0.005	< 0.025	< 0.005	< 0.0005		< 0.002	< 0.0002	< 0.0004	< 0.002	< 0.004	< 0.0005	
		南熊本	T-105	H21.10.28	< 0.001	< 0.1	< 0.005	< 0.025	< 0.005	< 0.0005		< 0.002	< 0.0002	< 0.0004	< 0.002	< 0.004	< 0.0005	
		富合町平原	T-106	H21.10.28	< 0.001	< 0.1	< 0.005	< 0.025	0.006	< 0.0005	< 0.0005	< 0.002	< 0.0002	< 0.0004	< 0.002	< 0.004	< 0.0005	
		富合町清藤	T-107	H21.10.28	< 0.001	< 0.1	< 0.005	< 0.025	0.035	< 0.0005	< 0.0005	< 0.002	< 0.0002	< 0.0004	< 0.002	< 0.004	< 0.0005	
		新南部No.2	T-22	H21.08.06														
		新南部No.1	T-23	H21.08.06														
		蓮台寺No.2	T-24	H21.08.06									< 0.002	< 0.0002	< 0.0004	< 0.002	< 0.004	< 0.0005
				H21.11.05										< 0.002	< 0.0002	< 0.0004	< 0.002	< 0.004
		蓮台寺No.1	T-25	H21.08.06									< 0.002	< 0.0002	< 0.0004	< 0.002	0.007	< 0.0005
				H21.11.05										< 0.002	< 0.0002	< 0.0004	< 0.002	0.007
		田迎No.2	T-26	H21.08.06									< 0.002	< 0.0002	< 0.0004	< 0.002	< 0.004	< 0.0005
				H21.11.05										< 0.002	< 0.0002	< 0.0004	< 0.002	< 0.004
		田迎No.1	T-27	H21.08.06									< 0.002	< 0.0002	< 0.0004	< 0.002	< 0.004	< 0.0005
				H21.11.05										< 0.002	< 0.0002	< 0.0004	< 0.002	< 0.004
	秋津	T-28	H21.08.06															
	坪井No.2	T-29	H21.08.06															
	坪井No.1	T-30	H21.08.06															
	深迫	T-31	H21.08.06									< 0.002	< 0.0002	< 0.0004	< 0.002	< 0.004	< 0.0005	
	城南町隈庄	T-2	H21.09.01									< 0.002	< 0.0002	< 0.0004	< 0.002	< 0.004	< 0.0005	
	城南町畠田	T-3	H21.09.01									< 0.002	< 0.0002	< 0.0004	< 0.002	< 0.004	< 0.0005	
	植木町轟	T-1	H21.08.20	< 0.001	< 0.1	< 0.005	< 0.025	< 0.005	< 0.0005									
八代市		沖町	T-1	H21.08.20								< 0.002	< 0.0002	< 0.0004	< 0.002	< 0.004	< 0.0005	
		大福寺町	T-2	H21.08.20								< 0.002	< 0.0002	< 0.0004	< 0.002	< 0.004	< 0.0005	
	A	坂本町坂本	T-1	H21.09.01								< 0.002	< 0.0002	< 0.0004	< 0.002	< 0.004	< 0.0005	
	B	千丁町新年田	T-1	H21.08.18								< 0.002	< 0.0002	< 0.0004	< 0.002	< 0.004	< 0.0005	
	C	鏡町宝出	T-1	H21.08.03								< 0.002	< 0.0002	< 0.0004	< 0.002	< 0.004	< 0.0005	
	D	東陽町南	T-1	H21.09.07								< 0.002	< 0.0002	< 0.0004	< 0.002	< 0.004	< 0.0005	
E	泉町柿迫	T-1	H21.09.07								< 0.002	< 0.0002	< 0.0004	< 0.002	< 0.004	< 0.0005		
人吉市		上薩摩瀬町	T-2	H21.08.26														
		蓑野町	T-3	H21.08.26														
荒尾市		牛水	T-1	H21.08.19								< 0.002	< 0.0002	< 0.0004	< 0.002	< 0.004	< 0.0005	
		川登字上代	T-3	H21.08.19								< 0.002	< 0.0002	< 0.0004	< 0.002	< 0.004	< 0.0005	
水俣市		深川字長谷	T-1	H21.08.03														
		平町	T-2	H21.08.03														
玉名市	A	滑石	T-1	H21.09.08	< 0.001	< 0.1	< 0.005	< 0.025	< 0.005	< 0.0005								
		中	T-2	H21.09.08	< 0.001	< 0.1	< 0.005	< 0.025	0.006	< 0.0005								
	B	岱明町浜田	T-1	H21.08.04	< 0.001	< 0.1	< 0.005	< 0.025	< 0.005	< 0.0005								
		岱明町上	T-2	H21.08.04	< 0.001	< 0.1	< 0.005	< 0.025	< 0.005	< 0.0005								
	C	横島町横島	T-1	H21.08.03	< 0.001	< 0.1	< 0.005	< 0.025	< 0.005	< 0.0005								
D	天水町小天	T-1	H21.09.01	< 0.001	< 0.1	< 0.005	< 0.025	< 0.005	< 0.0005									
山鹿市	A	蒲生	T-1	H21.09.07														
		鍋田	T-2	H21.09.07														
	B	鹿北町岩野	T-3	H21.09.07														
	C	菊鹿町下内田	T-1	H21.07.27														
	D	鹿本町下分田	T-2	H21.08.04														
E	鹿央町北谷	T-1	H21.08.27															

市町村	地域	地区名	井戸番号	1,1,2-トリクロロエタン	トリクロロエチレン	テトラクロロエチレン	1,3-ジクロロプロペン	チウラム	シマジン	チオベンカルブ	ベンゼン	セレン	硝酸性窒素及び亜硝酸性窒素	ふっ素	ほう素	井戸深さ[m]	用途	調査機関			
熊本市		浜口町	T-52	< 0.0006	< 0.002	< 0.0005	< 0.0002	< 0.0006	< 0.0003	< 0.002	< 0.001	< 0.002	< 0.01	0.25	0.2	109	監視用	熊本市			
		浜口町	T-53	< 0.0006	< 0.002	< 0.0005	< 0.0002	< 0.0006	< 0.0003	< 0.002	< 0.001	< 0.002	< 0.01	0.22	0.21	135	監視用				
		鹿子木町	T-55	< 0.0006	< 0.002	< 0.0005	< 0.0002	< 0.0006	< 0.0003	< 0.002	< 0.001	< 0.002	2.3	< 0.08	< 0.01	50	飲雑用				
		琴平	T-103	< 0.0006	< 0.002	< 0.0005	< 0.0002	< 0.0006	< 0.0003	< 0.002	< 0.001	< 0.002	0.01	0.19	< 0.01	55	監視用				
				< 0.0006	< 0.002	< 0.0005	< 0.0002	< 0.0006	< 0.0003	< 0.002	< 0.001	< 0.002	0.02	0.08	< 0.01						
		上熊本	T-104	< 0.0006	< 0.002	< 0.0005	< 0.0002	< 0.0006	< 0.0003	< 0.002	< 0.001	< 0.002	0.05	< 0.08	< 0.01	91	監視用				
				< 0.0006	< 0.002	< 0.0005	< 0.0002	< 0.0006	< 0.0003	< 0.002	< 0.001	< 0.002	0.05	< 0.08	< 0.01						
		南熊本	T-105	< 0.0006	< 0.002	< 0.0005	< 0.0002	< 0.0006	< 0.0003	< 0.002	< 0.001	< 0.002	1	0.58	0.08	11	雑用				
		富合町平原	T-106	< 0.0006	< 0.002	< 0.0005	< 0.0002	< 0.0006	< 0.0003	< 0.002	< 0.001	< 0.002	< 0.01	0.19	0.23	69	飲用				
		富合町清藤	T-107	< 0.0006	< 0.002	< 0.0005	< 0.0002	< 0.0006	< 0.0003	< 0.002	< 0.001	< 0.002	0.04	0.42	0.17	35	雑用				
		新南部No.2	T-22	< 0.0006	< 0.002	< 0.0005									4.8		30		観測用	国交省	
				< 0.0006	< 0.002	< 0.0005										0.1			60		観測用
				< 0.0006	T-24	< 0.0006	< 0.002	< 0.0005					< 0.001	< 0.001	0.02				15		観測用
						< 0.0006	< 0.002	< 0.0005					< 0.001	< 0.001							
				連台寺No.1	T-25	< 0.0006	0.002	0.01					< 0.001	< 0.001	0.24				65		観測用
						< 0.0006	0.002	0.01					< 0.001	< 0.001							
				田迎No.2	T-26	< 0.0006	< 0.002	< 0.0005						< 0.001	< 0.001	< 0.02			15		観測用
						< 0.0006	< 0.002	< 0.0005					< 0.001	< 0.001							
				田迎No.1	T-27	< 0.0006	< 0.002	< 0.0005						< 0.001	< 0.001	3.2			60		観測用
< 0.0006	< 0.002					< 0.0005					< 0.001	< 0.001									
秋津	T-28				< 0.002	< 0.0005								2.5		55	観測用				
坪井No.2	T-29				< 0.002	< 0.0005								< 0.02		25	観測用				
坪井No.1	T-30		< 0.002	< 0.0005								< 0.02		50	観測用						
深迫	T-31	< 0.0006	< 0.002	< 0.0005	< 0.0001	< 0.0002	< 0.0003	< 0.001	< 0.001	< 0.001				90	観測用						
城南町隈庄	T-2	< 0.0006	< 0.002	< 0.0005	< 0.0002					< 0.001		8.9	< 0.08	50	飲用						
城南町畠田	T-3	< 0.0006	< 0.002	< 0.0005	< 0.0002					< 0.001		1	0.26	100	飲雑用						
植木町轟	T-1									< 0.002	8.7	< 0.08	< 0.01	40	飲用						
八代市		沖町	T-1	< 0.0006	< 0.002	< 0.0005	< 0.0002				< 0.001		0.38	0.1	45	飲用	熊本市				
		大福寺町	T-2	< 0.0006	< 0.002	< 0.0005	< 0.0002				< 0.001		0.6	< 0.08		不明		飲用			
		A 坂本町坂本	T-1	< 0.0006	< 0.002	< 0.0005	< 0.0002				< 0.001		0.29	0.09		不明		雑用			
		B 千丁町新年田	T-1	< 0.0006	< 0.002	< 0.0005	< 0.0002				< 0.001		< 0.02	0.15		不明		雑用			
		C 鏡町宝出	T-1	< 0.0006	< 0.002	< 0.0005	< 0.0002				< 0.001		< 0.02	0.09		45		雑用			
		D 東陽町南	T-1	< 0.0006	< 0.002	< 0.0005	< 0.0002				< 0.001		1.4	< 0.08		100		雑用			
人吉市		上薩摩瀬町	T-2					< 0.0006	< 0.0003	< 0.002			1.7	< 0.08	7	雑用					
		蓑野町	T-3					< 0.0006	< 0.0003	< 0.002			0.1	< 0.08	60	飲用					
荒尾市		牛水	T-1	< 0.0006	< 0.002	< 0.0005	< 0.0002				< 0.001		8.1	< 0.08	30	雑用	熊本市				
		川登字上代	T-3	< 0.0006	< 0.002	< 0.0005	< 0.0002				< 0.001		5.6	< 0.08	50	飲用					
水俣市		深川字長谷	T-1					< 0.0006	< 0.0003	< 0.002			0.22	< 0.08	7	飲用					
		平町	T-2					< 0.0006	< 0.0003	< 0.002			1.7	0.1	4	飲用					
玉名市	A	滑石	T-1									< 0.002	< 0.02	0.33	0.11	85	飲用	熊本市			
		中	T-2									< 0.002	3.1	5.5	0.12	65	雑用				
		岱明町浜田	T-1	< 0.0006	< 0.002	< 0.0005	< 0.0002					< 0.002	2	< 0.08	< 0.01	90	飲用				
				岱明町上	T-2								< 0.002	4.5	< 0.08	< 0.01	75		飲用		
		C 横島町横島	T-1									< 0.002	0.12	0.44	0.04	50	飲用				
D 天水町小天	T-1									< 0.002	1.3	0.22	0.09	10	飲用						
山鹿市	A	蒲生	T-1					< 0.0006	< 0.0003	< 0.002			6	< 0.08	50	飲用	熊本市				
		鍋田	T-2					< 0.0006	< 0.0003	< 0.002			< 0.02	1.7	50	雑用					
		B 鹿北町岩野	T-3					< 0.0006	< 0.0003	< 0.002			0.09	0.21		不明		飲用			
		C 菊鹿町下内田	T-1					< 0.0006	< 0.0003	< 0.002			0.58	< 0.08	50	飲用					
		D 鹿本町下分田	T-2					< 0.0006	< 0.0003	< 0.002			< 0.02	0.71	50	飲用					
E 鹿央町北谷	T-1					< 0.0006	< 0.0003	< 0.002			0.92	0.13	60	飲用							

市町村	地域	地区名	井戸番号	採水年月日	カドミウム	シアン	鉛	六価クロム	砒素	総水銀	PCB	ジクロロメタン	四塩化炭素	1,2-ジクロロエタン	1,1-ジクロロエチレン	シス1,2-ジクロロエチレン	1,1,1-トリクロロエタン		
菊池市	A	出田	T-1	H21.09.07	< 0.001	< 0.1	< 0.005	< 0.025	< 0.005	< 0.0005									
		亘	T-2	H21.09.07	< 0.001	< 0.1	< 0.005	< 0.025	< 0.005	< 0.0005									
	B	七城町甲佐	T-1	H21.08.27	< 0.001	< 0.1	< 0.005	< 0.025	< 0.005	< 0.0005									
	C	旭志村新明	T-1	H21.07.27	< 0.001	< 0.1	< 0.005	< 0.025	< 0.005	< 0.0005									
D	酒水町吉富	T-1	H21.08.04	< 0.001	< 0.1	< 0.005	< 0.025	< 0.005	< 0.0005										
宇土市	松原町	T-1	H21.08.20	< 0.001	< 0.1	< 0.005	< 0.025	0.008	< 0.0005										
	住吉町	T-2	H21.09.08	< 0.001	< 0.1	< 0.005	< 0.025	< 0.005	< 0.0005										
上天草市	A	大矢野町上	T-1	H21.08.27															
	B	松島町合津	T-1	H21.08.27															
	C	姫戸町姫浦	T-1	H21.09.01															
	D	龍ヶ岳町高戸	T-1	H21.09.01															
宇城市	A	三角町前越	T-1	H21.08.18								< 0.002	< 0.0002	< 0.0004	< 0.002	< 0.004	< 0.0005		
	B	不知火町亀松	T-1	H21.08.18								< 0.002	< 0.0002	< 0.0004	< 0.002	< 0.004	< 0.0005		
	C	松橋町久具	T-1	H21.08.18								< 0.002	< 0.0002	< 0.0004	< 0.002	< 0.004	< 0.0005		
	D	小川町南部田	T-1	H21.08.03								< 0.002	< 0.0002	< 0.0004	< 0.002	< 0.004	< 0.0005		
	E	豊野町糸石	T-1	H21.08.03								< 0.002	< 0.0002	< 0.0004	< 0.002	< 0.004	< 0.0005		
阿蘇市	A	一の宮町宮地	T-1	H21.09.01								< 0.002	< 0.0002	< 0.0004	< 0.002	< 0.004	< 0.0005		
	B	阿蘇水草	T-1	H21.09.01								< 0.002	< 0.0002	< 0.0004	< 0.002	< 0.004	< 0.0005		
	C	波野村波野	T-1	H21.09.01								< 0.002	< 0.0002	< 0.0004	< 0.002	< 0.004	< 0.0005		
天草市	A	佐伊津町	T-1	H21.08.31	< 0.001	< 0.1	< 0.005	< 0.025	< 0.005	< 0.0005									
		亀場町大字変場	T-4	H21.08.31	< 0.001	< 0.1	< 0.005	< 0.025	< 0.005	< 0.0005									
	B	牛深町	T-1	H21.08.20	< 0.001	< 0.1	< 0.005	< 0.025	< 0.005	< 0.0005									
		魚貫町	T-2	H21.08.20	< 0.001	< 0.1	< 0.005	< 0.025	< 0.005	< 0.0005									
	C	有明町上津浦	T-2	H21.08.31	< 0.001	< 0.1	< 0.005	< 0.025	< 0.005	< 0.0005									
	D	御所浦町御所浦	T-1	H21.07.27	< 0.001	< 0.1	< 0.005	< 0.025	< 0.005	< 0.0005									
	E	倉岳町棚底	T-1	H21.07.27	< 0.001	< 0.1	< 0.005	< 0.025	< 0.005	< 0.0005									
	F	橋本町河内	T-1	H21.08.18	< 0.001	< 0.1	< 0.005	< 0.025	0.036	< 0.0005									
	G	新和町小宮地	T-1	H21.08.18	< 0.001	< 0.1	< 0.005	< 0.025	< 0.005	< 0.0005									
	H	五和町御領	T-1	H21.08.18	< 0.001	< 0.1	< 0.005	< 0.025	< 0.005	< 0.0005									
		城河原三丁目	T-3	H21.08.18	< 0.001	< 0.1	< 0.005	< 0.025	< 0.005	< 0.0005									
	I	天草町高浜南	T-1	H21.08.26	< 0.001	< 0.1	< 0.005	< 0.025	< 0.005	< 0.0005									
J	河浦町河浦	T-2	H21.08.20	< 0.001	< 0.1	< 0.005	< 0.025	< 0.005	< 0.0005										
合志市	A	豊岡	T-1	H21.08.20								< 0.002	< 0.0002	< 0.0004	< 0.002	< 0.004	< 0.0005		
		合志	T-2	H21.08.06															
		福原	T-3	H21.08.20									< 0.002	< 0.0002	< 0.0004	< 0.002	< 0.004	< 0.0005	
	B	須屋	T-2	H21.08.06															
町須屋	T-3	H21.08.03									< 0.002	< 0.0002	< 0.0004	< 0.002	< 0.004	< 0.0005			
美里町	A	木早川内	T-1	H21.09.07															
B	名越谷	T-1	H21.09.07																
玉東町		二俣	T-1	H21.08.31	< 0.001	< 0.1	< 0.005	< 0.025	< 0.005	< 0.0005									
南関町		関町	T-1	H21.08.18															
長洲町		上沖洲	T-1	H21.08.31								< 0.002	< 0.0002	< 0.0004	< 0.002	< 0.004	< 0.0005		
		折崎	T-2	H21.08.31								< 0.002	< 0.0002	< 0.0004	< 0.002	< 0.004	< 0.0005		
和水町	A	江田	T-1	H21.07.27															
	B	中林	T-1	H21.08.26															
大津町		大津	T-3	H21.08.06								< 0.002	< 0.0002	< 0.0004	< 0.002	< 0.004	< 0.0005		
		杉水	T-4	H21.09.08															
菊陽町		原水	T-1	H21.08.18															
小国町		宮原下町	T-1	H21.09.08	< 0.001	< 0.1	< 0.005	< 0.025	< 0.005	< 0.0005									
産山村		山鹿	T-1	H21.07.27	< 0.001	< 0.1	< 0.005	< 0.025	< 0.005	< 0.0005									
高森町		久原	T-1	H21.07.27	< 0.001	< 0.1	< 0.005	< 0.025	< 0.005	< 0.0005									
西原村		小森	T-2	H21.08.04															
南阿蘇村	A	吉田	T-1	H21.08.04															
	B	河陰	T-2	H21.08.03															
	C	河陽	T-1	H21.08.03															

市町村	地域	地区名	井戸番号	1,1,2-トリクロロエタン	トリクロロエチレン	テトラクロロエチレン	1,3-ジクロロプロペン	チウラム	シマジン	チオベンカルブ	ベンゼン	セレン	硝酸性窒素及び亜硝酸性窒素	ふっ素	ほう素	井戸深さ[m]	用途	調査機関	
菊池市	A	出田	T-1									< 0.002	1.3	< 0.08	0.01	40	飲用	熊本県	
		亘	T-2										< 0.002	0.47	< 0.08	< 0.01	40		雑用
	B	七城町甲佐	T-1									< 0.002	2.5	< 0.08	0.02	不明	飲用		
	C	旭志村新明	T-1									< 0.002	6.1	< 0.08	< 0.01	10	飲用		
D	酒水町吉富	T-1									< 0.002	8.6	< 0.08	< 0.01	8	雑用			
宇土市		松原町	T-1									< 0.002	< 0.02	0.28	0.18	25	雑用		
		住吉町	T-2									< 0.002	0.28	0.1	0.06	50	雑用		
上天草市	A	大矢野町上	T-1					< 0.0006	< 0.0003	< 0.002				13	0.12		7		雑用
	B	松島町合津	T-1					< 0.0006	< 0.0003	< 0.002			< 0.02	0.1			60		飲用
	C	姫戸町姫浦	T-1					< 0.0006	< 0.0003	< 0.002				0.26	0.09		38		飲用
	D	龍ヶ岳町高戸	T-1					< 0.0006	< 0.0003	< 0.002				5.3	0.16		4		飲用
宇城市	A	三角町前越	T-1	< 0.0006	< 0.002	< 0.0005	< 0.0002				< 0.001		0.32	< 0.08			50		飲用
	B	不知火町亀松	T-1	< 0.0006	< 0.002	< 0.0005	< 0.0002				< 0.001		4.1	< 0.08			35		飲用
	C	松橋町久具	T-1	< 0.0006	< 0.002	< 0.0005	< 0.0002				< 0.001		1.1	0.13			40		雑用
	D	小川町南部田	T-1	< 0.0006	< 0.002	< 0.0005	< 0.0002				< 0.001		0.94	0.23			10		飲用
	E	豊野町糸石	T-1	< 0.0006	< 0.002	< 0.0005	< 0.0002				< 0.001		3.8	< 0.08			40		飲用
阿蘇市	A	一の宮町宮地	T-1	< 0.0006	< 0.002	< 0.0005	< 0.0002				< 0.001		2.5	0.61			20	飲用	
	B	阿蘇水草	T-1	< 0.0006	< 0.002	< 0.0005	< 0.0002				< 0.001		3.4	0.47			7	飲用	
	C	波野村波野	T-1	< 0.0006	< 0.002	< 0.0005	< 0.0002				< 0.001		5	< 0.08			8	飲用	
天草市	A	佐伊津町	T-1									< 0.002	0.8	< 0.08	< 0.01		50	飲用	
		亀場町大字食場	T-4										< 0.002	1	0.19	0.09		7	飲用
	B	牛深町	T-1										< 0.002	0.27	0.11	0.02		5	飲用
		魚貴町	T-2										< 0.002	0.1	< 0.08	0.01		12	飲用
	C	有明町上津浦	T-2									< 0.002	0.31	0.09	0.01		40	飲用	
	D	御所浦町御所浦	T-1									< 0.002	0.98	0.11	0.03		13	雑用	
	E	倉岳町棚底	T-1									< 0.002	1.8	0.11	0.02		22	飲用	
	F	橋本町河内	T-1									< 0.002	0.05	0.09	0.03		30	飲用	
	G	新和町小宮地	T-1									< 0.002	2.6	0.08	0.06		4.6	雑用	
	H	五和町御領	T-1										< 0.002	2.6	< 0.08	0.02		45	飲用
		城河原三丁目	T-3										< 0.002	< 0.02	< 0.08	0.06		30	飲用
	I	天草町高浜南	T-1									< 0.002	0.14	0.08	< 0.01		7	飲用	
J	河浦町河浦	T-2									< 0.002	< 0.02	< 0.08	< 0.01		52	飲用		
合志市	A	豊岡	T-1	< 0.0006	< 0.002	< 0.0005	< 0.0002				< 0.001		16	< 0.08			90	雑用	
		合志	T-2		< 0.002	< 0.0005							2.1				75	観測用	
		福原	T-3	< 0.0006	< 0.002	< 0.0005	< 0.0002				< 0.001		3.7	< 0.08			150	飲用	
	B	須屋	T-2		< 0.002	< 0.0005							0.02				101	観測用	
	町須屋	T-3	< 0.0006	< 0.002	< 0.0005	< 0.0002				< 0.001		2.3	< 0.08			100	飲用		
美里町	A	木早川内	T-1					< 0.0006	< 0.0003	< 0.002			0.99	< 0.08			40	飲用	
	B	名越谷	T-1					< 0.0006	< 0.0003	< 0.002			5.9	< 0.08			30	雑用	
玉東町		二俣	T-1								< 0.002	1.7	0.09	< 0.01		20	飲用		
南関町		関町	T-1					< 0.0006	< 0.0003	< 0.002			2	< 0.08			40	飲用	
長洲町		上沖洲	T-1	< 0.0006	< 0.002	< 0.0005	< 0.0002				< 0.001		0.1	< 0.08			60	工業用	
		折崎	T-2	< 0.0006	< 0.002	< 0.0005	< 0.0002				< 0.001		16	< 0.08			13	飲用	
和水町	A	江田	T-1					< 0.0006	< 0.0003	< 0.002			4.9	< 0.08			40	飲用	
	B	中林	T-1					< 0.0006	< 0.0003	< 0.002			1	0.09			80	飲用	
大津町		大津	T-3	< 0.0006	< 0.002	< 0.0005	< 0.0001	< 0.0002	< 0.0003	< 0.001	< 0.001	< 0.001					120	観測用	
		杉水	T-4					< 0.0006	< 0.0003	< 0.002			3.4	< 0.08			160	飲用	
菊陽町		原水	T-1					< 0.0006	< 0.0003	< 0.002			3.8	< 0.08			102	農業用	
小国町		宮原下町	T-1								< 0.002	0.79	< 0.08	0.02		30	雑用		
産山村		山鹿	T-1								< 0.002	1.3	< 0.08	< 0.01		湧水	飲用		
高森町		久原	T-1								< 0.002	3.9	0.16	< 0.01		120	農業用		
西原村		小森	T-2					< 0.0006	< 0.0003	< 0.002			3.4	< 0.08		不明	灌漑用		
南阿蘇村	A	吉田	T-1					< 0.0006	< 0.0003	< 0.002			6.1	0.29			10	飲用	
	B	河陰	T-2					< 0.0006	< 0.0003	< 0.002			1.3	0.13			4	飲用	
	C	河陽	T-1					< 0.0006	< 0.0003	< 0.002			1.2	0.24			4	飲用	

市町村	地域	地区名	井戸 番号	採水 年月日	カドミウム	シアン	鉛	六価クロム	砒素	総水銀	PCB	ジクロロ メタン	四塩化 炭素	1,2-ジ クロロエタン	1,1-ジ クロロエチレン	シス1,2-ジ クロロエチレン	1,1,1-トリク ロエタン
御船町		豊秋	T-1	H21.07.30													
嘉島町		下六嘉	T-1	H21.09.08													
益城町		平田	T-1	H21.08.18													
		寺迫	T-2	H21.08.18													
甲佐町		横田	T-1	H21.09.08													
山都町	A	菅尾	T-1	H21.08.26								< 0.002	< 0.0002	< 0.0004	< 0.002	< 0.004	< 0.0005
	B	北中島	T-1	H21.08.26								< 0.002	< 0.0002	< 0.0004	< 0.002	< 0.004	< 0.0005
	C	鶴ヶ田	T-1	H21.08.26								< 0.002	< 0.0002	< 0.0004	< 0.002	< 0.004	< 0.0005
氷川町	A	綱道	T-1	H21.09.08													
	B	宮原今	T-1	H21.09.08													
芦北町	A	田浦町	T-1	H21.09.01								< 0.002	< 0.0002	< 0.0004	< 0.002	< 0.004	< 0.0005
	B	花岡	T-1	H21.09.01								< 0.002	< 0.0002	< 0.0004	< 0.002	< 0.004	< 0.0005
津奈木町		岩城	T-1	H21.08.03								< 0.002	< 0.0002	< 0.0004	< 0.002	< 0.004	< 0.0005
錦町		西	T-1	H21.08.20													
多良木町		黒肥地	T-1	H21.07.27								< 0.002	< 0.0002	< 0.0004	< 0.002	< 0.004	< 0.0005
湯前町		野中田	T-1	H21.08.27								< 0.002	< 0.0002	< 0.0004	< 0.002	< 0.004	< 0.0005
水上村		江代	T-1	H21.08.27								< 0.002	< 0.0002	< 0.0004	< 0.002	< 0.004	< 0.0005
相良村		川辺	T-1	H21.08.18													
五木村		甲	T-1	H21.08.20													
山江村		山田甲	T-1	H21.09.01													
球磨村		渡丙	T-1	H21.09.08													
あさぎり町	A	上南	T-1	H21.08.31								< 0.002	< 0.0002	< 0.0004	< 0.002	< 0.004	< 0.0005
	B	免田西	T-1	H21.08.31								< 0.002	< 0.0002	< 0.0004	< 0.002	< 0.004	< 0.0005
	C	岡原北	T-1	H21.08.31								< 0.002	< 0.0002	< 0.0004	< 0.002	< 0.004	< 0.0005
	D	須恵	T-1	H21.08.31								< 0.002	< 0.0002	< 0.0004	< 0.002	< 0.004	< 0.0005
	E	深田東	T-2	H21.08.31								< 0.002	< 0.0002	< 0.0004	< 0.002	< 0.004	< 0.0005
苓北町		志岐	T-1	H21.08.31													

市町村	地域	地区名	井戸 番号	1,1,2-トリ クロロエタン	トリクロ ロエチレン	テトラクロ ロエチレン	1,3-ジク ロプロペン	チウラム	シマジン	チオベン カルブ	ベンゼン	セレン	硝酸性窒素及び 亜硝酸性窒素	ふっ素	ほう素	井戸深さ [m]	用途	調査 機関
御船町		豊秋	T-1					< 0.0006	< 0.0003	< 0.002			5.4	< 0.08		50	飲用	熊本県
嘉島町		下六嘉	T-1					< 0.0006	< 0.0003	< 0.002			2.8	0.21		12	飲用	
益城町		平田	T-1					< 0.0006	< 0.0003	< 0.002			3.4	0.12		110	飲用	
		寺迫	T-2					< 0.0006	< 0.0003	< 0.002			2.9	< 0.08		85	飲用	
甲佐町		横田	T-1					< 0.0006	< 0.0003	< 0.002			3.3	0.09		6	雑用	
山都町	A	菅尾	T-1	< 0.0006	< 0.002	< 0.0005	< 0.0002				< 0.001		2.6	0.08		6	飲用	
	B	北中島	T-1	< 0.0006	< 0.002	< 0.0005	< 0.0002				< 0.001		0.13	0.23		45	飲用	
	C	鶴ヶ田	T-1	< 0.0006	< 0.002	< 0.0005	< 0.0002				< 0.001		0.25	< 0.08		20	飲用	
氷川町	A	綱道	T-1					< 0.0006	< 0.0003	< 0.002			< 0.02	0.14		22	飲用	
	B	宮原今	T-1					< 0.0006	< 0.0003	< 0.002			3.5	< 0.08		50	飲用	
芦北町	A	田浦町	T-1	< 0.0006	< 0.002	< 0.0005	< 0.0002				< 0.001		2	0.1		35	飲用	
	B	花岡	T-1	< 0.0006	< 0.002	< 0.0005	< 0.0002				< 0.001		0.17	0.11		30	飲用	
津奈木町		岩城	T-1	< 0.0006	< 0.002	< 0.0005	< 0.0002				< 0.001		< 0.02	0.42		5	飲用	
錦町		西	T-1					< 0.0006	< 0.0003	< 0.002			7.7	< 0.08		8	飲用	
多良木町		黒肥地	T-1	< 0.0006	< 0.002	< 0.0005	< 0.0002				< 0.001		1.2	< 0.08		9	雑用	
湯前町		野中田	T-1	< 0.0006	< 0.002	< 0.0005	< 0.0002				< 0.001		1.5	< 0.08		7	飲用	
水上村		江代	T-1	< 0.0006	< 0.002	< 0.0005	< 0.0002				< 0.001		1.4	< 0.08		不明	飲用	
相良村		川辺	T-1					< 0.0006	< 0.0003	< 0.002			0.48	< 0.08		9	飲用	
五木村		甲	T-1					< 0.0006	< 0.0003	< 0.002			2.3	< 0.08		5	雑用	
山江村		山田甲	T-1					< 0.0006	< 0.0003	< 0.002			0.33	< 0.08		9	飲用	
球磨村		渡丙	T-1					< 0.0006	< 0.0003	< 0.002			1.9	0.09		10	飲用	
あさぎり町	A	上南	T-1	< 0.0006	< 0.002	< 0.0005	< 0.0002				< 0.001		1.4	< 0.08		10	飲用	
	B	免田西	T-1	< 0.0006	< 0.002	< 0.0005	< 0.0002				< 0.001		1.4	< 0.08		60	飲用	
	C	岡原北	T-1	< 0.0006	< 0.002	< 0.0005	< 0.0002				< 0.001		1.6	< 0.08		12	飲用	
	D	須恵	T-1	< 0.0006	< 0.002	< 0.0005	< 0.0002				< 0.001		0.38	< 0.08		2	雑用	
	E	深田東	T-2	< 0.0006	< 0.002	< 0.0005	< 0.0002				< 0.001		0.5	< 0.08		5	飲用	
苓北町		志岐	T-1					< 0.0006	< 0.0003	< 0.002			1.6	0.1		8	雑用	

1-3 定点監視調査補助点調査(N点)

市町村	地域	地区名	井戸番号	採水年月日	硝酸性窒素及び亜硝酸性窒素	井戸深度[m]	用途	調査機関
熊本市		武蔵ヶ丘	N-1	H21.6.24	1.1	60	農業用	熊本市
				H21.9.28	3.9			
		鹿帰瀬町	N-4	H21.6.11	3	73	農業用	
				H21.9.28	3.1			
		戸島町	N-10	H21.6.11	4.2	110	工業用	
				H21.9.28	3.8			
		戸島町	N-12	H21.6.24	4.2	66	農業用	
				H21.9.28	4.5			
		長嶺町	N-13	H21.6.11	1.1	85	雑用	
				H21.9.28	1.1			
		石原町	N-14	H21.6.11	5.1	80	雑用	
				H21.9.28	5.2			
		戸島町	N-16	H21.6.11	4.5	75	農業用	
				H21.9.28	5.4			
		小山町	N-20	H21.6.24	0.52	50	雑用	
				H21.9.28	0.7			
		戸島町	N-22	H21.6.11	3.6	100	雑用	
		戸島	N-24	H21.6.11	8.1	200	雑用	
				H21.9.28	8.2			
		戸島町	N-25	H21.6.11	4	150	農業用	
H21.9.28	4.5							
戸島町	N-101	H21.6.11	4.1	150	雑用			
		H21.9.28	4.9					
戸島町	N-102	H21.6.11	8.7	100	農業用			
		H21.9.28	7.4					
小山町	N-103	H21.6.11	4.6	90	農業用			
		H21.9.28	4.4					
小山町	N-104	H21.6.11	4.3	95	農業用			
		H21.9.28	5.1					
松尾町	N-151	H21.6.12	3.3	22	飲雑用			
広木町	N-152	H21.6.11	4.9	5	雑用			
花園	N-153	H21.7.2	3.6	22	雑用			



2-1 汚染地区調査(M点)

市町村	地域	地区名	井戸番号	採水年月日	カドミウム	シアン	鉛	六価クロム	砒素	総水銀	アルキル水銀	PCB	ジクロロタン	四塩化炭素	1,2-ジクロロタン	1,1-ジクロロエチレン	シス1,2-ジクロロエチレン			
熊本市		健軍	M-5	H21.06.15												< 0.002	< 0.004			
				H21.10.14													< 0.002	< 0.004		
		健軍	M-6	H21.06.15														< 0.002	< 0.004	
				H21.06.17														< 0.002	< 0.004	
		新南部	M-9	H21.06.17															< 0.002	< 0.004
				H21.11.11															< 0.002	< 0.004
		迎町	M-10	H21.06.29															< 0.002	< 0.004
				H21.06.29															< 0.002	< 0.004
		本荘町	M-11	H21.06.29															< 0.002	< 0.004
				H21.11.09															< 0.002	< 0.004
		本荘町	M-12	H21.06.29															< 0.002	0.023
				H21.11.09															< 0.002	0.023
		世安町	M-15	H21.06.29															< 0.002	< 0.004
				H21.11.09															< 0.002	< 0.004
		大窪	M-20	H21.07.06															< 0.002	< 0.004
				H21.09.16															< 0.002	< 0.004
				H21.12.15															< 0.002	< 0.004
				H21.03.03															< 0.002	< 0.004
		西原	M-21	H21.06.17															< 0.002	< 0.004
				H21.11.11															< 0.002	< 0.004
		西原	M-22	H21.07.06															< 0.002	< 0.004
				H21.11.09															< 0.002	< 0.004
		保田窪	M-23	H21.06.17															< 0.002	< 0.004
		黒髪	M-26	H21.07.01															< 0.002	< 0.004
				H21.11.04															< 0.002	< 0.004
		御領	M-34	H21.06.15															< 0.002	0.011
				H21.10.14															< 0.002	0.022
		御領	M-35	H21.06.15															< 0.002	< 0.004
				H21.10.14															< 0.002	< 0.004
		大窪	M-37	H21.07.06															0.016	< 0.004
				H21.11.11															0.019	< 0.004
		世安町	M-38	H21.06.29															< 0.002	< 0.004
				H21.11.11															< 0.002	< 0.004
		本荘町	M-39	H21.06.29															< 0.002	0.081
				H21.11.09															< 0.002	0.078
		世安町	M-41	H21.07.01															< 0.002	0.062
				H21.11.09															< 0.002	0.044
		琴平	M-46	H21.06.29															< 0.002	< 0.004
		新南部	M-52	H21.06.17															< 0.002	< 0.004
				H21.11.11															< 0.002	< 0.004
		本荘町	M-70	H21.06.29															< 0.002	< 0.004
		本荘町	M-72	H21.06.29															< 0.002	< 0.004
		本荘町	M-73	H21.06.29															< 0.002	< 0.004
		本荘町	M-74	H21.06.29															< 0.002	< 0.004
		世安町	M-76	H21.07.01															< 0.002	< 0.004
		十禪寺町	M-78	H21.07.01															< 0.002	< 0.004
		世安町	M-81	H21.06.29															< 0.002	< 0.004
山室	M-84	H21.07.06															< 0.002	< 0.004		
保田窪	M-88	H21.06.17															< 0.002	< 0.004		
		H21.11.11															< 0.002	< 0.004		
保田窪本町	M-89	H21.06.17															< 0.002	< 0.004		
		H21.11.11															< 0.002	< 0.004		
保田窪本町	M-91	H21.06.17															< 0.002	< 0.004		
		H21.11.11															< 0.002	< 0.004		
御領	M-101	H21.06.15															< 0.002	< 0.004		
		H21.10.14															< 0.002	< 0.004		
飛田	M-117	H21.07.06															0.018	< 0.004		
		H21.11.09															0.011	< 0.004		

2-1 汚染地区調査

市町村	地域	地区名	井戸番号	1,1,1-トリクロロエタン	1,1,2-トリクロロエタン	トリクロロエレン	テトラクロロエレン	1,3-ジクロロプロペン	チウラム	シマジン	チオベンカルブ	ベンゼン	セレン	硝酸性窒素及び亜硝酸性窒素	ふっ素	ほう素	井戸深度 [m]	用途	調査機関			
熊本市		健軍	M-5			< 0.002	0.011										8	雑用	熊本市			
		健軍	M-6			< 0.002	0.023											8		雑用		
		新南部	M-9			< 0.002	0.0086											80		雑用		
		迎町	M-10			< 0.002	< 0.0005											不明		雑・工業		
		本荘町	M-11			< 0.002	0.0005													30	雑用	
		本荘町	M-12			0.002	0.0045													60	雑用	
		世安町	M-15			< 0.002	< 0.0005													20	雑用	
		大窪	M-20			< 0.002	0.47													100	工業用	
						< 0.002	0.26															
						< 0.002	0.57															
						< 0.002	0.45															
		西原	M-21			< 0.002	0.005													40	雑用	
		西原	M-22			< 0.002	0.0044													60	雑用	
						< 0.002	0.0018															
		保田窪	M-23			< 0.002	0.002														50	雑用
		黒髪	M-26			< 0.002	0.001													30	雑用	
						< 0.002	< 0.0005															
		御領	M-34			< 0.002	0.034													60	工業用	
						0.009	0.041															
		御領	M-35			< 0.002	0.012													不明	洗車	
						< 0.002	0.009															
		大窪	M-37		< 0.0005	0.058														18	農業用	
					< 0.0005	0.05																
		世安町	M-38			< 0.002	< 0.0005													60	雑用	
						< 0.002	< 0.0005															
		本荘町	M-39			0.011	0.013													40	雑用	
						0.011	0.0073															
		世安町	M-41			0.006	0.013													60	雑用	
						0.005	0.011															
		琴平	M-46			< 0.002	< 0.0005														4	雑用
		新南部	M-52			< 0.002	0.0064													不明	雑用	
						< 0.002	0.004															
		本荘町	M-70			< 0.002	< 0.0005														7	飲用
本荘町	M-72			< 0.002	< 0.0005													60	雑用			
本荘町	M-73			< 0.002	< 0.0005													10	雑用			
本荘町	M-74			< 0.002	< 0.0005													10	雑用			
世安町	M-76			< 0.002	< 0.0005													40	雑用			
十禅寺町	M-78			< 0.002	< 0.0005													40	雑用			
世安町	M-81			< 0.002	< 0.0005													50	工業用			
山室	M-84			< 0.002	< 0.0005													40	雑用			
保田窪	M-88			< 0.002	0.0022												43	雑用				
				< 0.002	< 0.0005																	
保田窪本町	M-89			< 0.002	0.0014												35	雑用				
				< 0.002	0.0007																	
保田窪本町	M-91			< 0.002	0.0013												50	雑用				
				< 0.002	0.0013																	
御領	M-101			< 0.002	0.006												80	飲雑用				
				< 0.002	0.0054																	
飛田	M-117		< 0.0005	0.037													不明	雑用				
			< 0.0005	0.028																		

市町村	地域	地区名	井戸番号	採水年月日	カドミウム	シアン	鉛	六価クロム	砒素	総水銀	アルキル水銀	PCB	ジクロロメタン	四塩化炭素	1,2-ジクロロエタン	1,1-ジクロロエチレン	シス1,2-ジクロロエチレン		
熊本市		下碓川町	M-118	H21.07.06												< 0.002	< 0.004		
				H21.11.09														< 0.002	< 0.004
		月出	M-123	H21.06.15														< 0.002	0.009
				H21.10.14														< 0.002	0.004
		日吉	M-128	H21.06.26						0.015									
		元三町	M-129	H21.06.25						0.035									
		城山薬師町	M-131	H21.06.26						0.013									
		川尻	M-132	H21.06.25						< 0.005									
		川尻	M-133	H21.06.25						< 0.005									
		会富町	M-136	H21.06.26						0.008									
		美登里町	M-137	H21.06.25						0.019									
		川口町	M-138	H21.06.25						0.03									
		銭塘町	M-139	H21.06.25						0.019									
		上南部	M-149	H21.06.15														< 0.002	< 0.004
				H21.10.14														< 0.002	< 0.004
		上南部	M-150	H21.06.15														< 0.002	< 0.004
				H21.10.14														< 0.002	< 0.004
		小山町	M-152	H21.06.15														< 0.002	< 0.004
				H21.10.14														< 0.002	< 0.004
		西原	M-154	H21.06.17														< 0.002	0.005
				H21.11.11														< 0.002	< 0.004
		大窪	M-155	H21.07.06														< 0.002	< 0.004
				H21.11.09														< 0.002	< 0.004
		飛田	M-159	H21.07.06														< 0.002	< 0.004
				H21.11.09														< 0.002	< 0.004
		健軍	M-164	H21.07.01														< 0.002	< 0.004
				H21.10.14														< 0.002	< 0.004
		龍田町弓削	M-166	H21.07.06														< 0.002	< 0.004
		龍田町弓削	M-167	H21.07.06														< 0.002	< 0.004
		護藤町	M-168	H21.07.01														< 0.002	< 0.004
		八幡	M-169	H21.07.01														< 0.002	< 0.004
		砂原町	M-170	H21.06.26						0.033									
		奥古閑町	M-171	H21.06.25						0.013									
		護藤町	M-172	H21.06.26						0.024									
		中無田町	M-173	H21.06.25						0.039									
		琴平	M-174	H21.07.06														< 0.002	< 0.004
				H21.09.16														< 0.002	0.046
				H21.12.15														< 0.002	0.046
				H21.03.03														< 0.002	0.035
		大窪	M-175	H21.06.22														0.007	< 0.004
				H21.09.16														0.006	< 0.004
				H21.12.15														0.009	< 0.004
		大窪	M-176	H21.06.22														0.008	< 0.004
				H21.12.15														0.012	< 0.004
				H21.03.24														0.01	< 0.004
		大窪	M-177	H21.06.22														0.013	< 0.004
				H21.12.15														0.013	< 0.004
H21.03.24																0.008	< 0.004		
中央街	M-178	H21.06.24														< 0.002	< 0.004		
		H21.11.04														< 0.002	< 0.004		
中央街	M-179	H21.06.24														< 0.002	< 0.004		
		H21.11.04														< 0.002	< 0.004		
下通	M-180	H21.06.24														< 0.002	< 0.004		
		H21.11.04														< 0.002	< 0.004		
水道町	M-181	H21.06.24														< 0.002	< 0.004		
		H21.11.04														< 0.002	< 0.004		
下通	M-182	H21.06.24														< 0.002	< 0.004		
		H21.11.04														< 0.002	< 0.004		
水道町	M-183	H21.06.24														< 0.002	< 0.004		
		H21.11.04														< 0.002	< 0.004		

市町村	地域	地区名	井戸番号	1,1,1-トリクロロエタン	1,1,2-トリクロロエタン	トリクロロエチレン	テトラクロロエチレン	1,3-ジクロロロベン	チウラム	シマジン	チオベンカルブ	ベンゼン	セレン	硝酸性窒素及び亜硝酸性窒素	ふっ素	ほう素	井戸深度[m]	用途	調査機関			
熊本市		下碓川町	M-118	< 0.0005		< 0.002	0.0011										50	飲用	熊本市			
				< 0.0005		< 0.002	0.0011											50		工業用		
		月出	M-123			0.004	0.012													50	工業用	
		日吉	M-128			< 0.002	0.0066													50	雑用	
		元三町	M-129																	90	雑用	
		城山薬師町	M-131																	45	工業用	
		川尻	M-132																	131	飲雑用	
		川尻	M-133																	41	工業用	
		会富町	M-136																	60	雑用	
		美登里町	M-137																	41	雑用	
		川口町	M-138																	40	雑用	
		銭塘町	M-139																	40	雑用	
		上南部	M-149				< 0.002	0.0007													80	雑用
							< 0.002	< 0.0005														
		上南部	M-150				< 0.002	0.009													80	雑用
							< 0.002	0.013														
		小山町	M-152				0.017	0.05													80	飲雑用
							0.014	0.037														
		西原	M-154				< 0.002	0.023													100	雑用
							< 0.002	0.011														
		大窪	M-155		< 0.0005		0.005														105	農業用
					< 0.0005		0.003															
		飛田	M-159		< 0.0005		0.003														30	雑用
					< 0.0005		0.002															
		健軍	M-164				< 0.002	0.003													10	不使用
							< 0.002	0.0026														
		龍田町弓削	M-166				< 0.002														80	洗車用
		龍田町弓削	M-167				< 0.002														不明	工業用
		護藤町	M-168				< 0.002										0.27				不明	雑用
		八幡	M-169				< 0.002										0.15				20	雑用
		砂原町	M-170																		120	雑用
		奥古閑町	M-171																		不明	雑用
護藤町	M-172																	41	雑用			
中無田町	M-173																	130	雑用			
						0.004	3.1															
琴平	M-174				0.006	1												不明	浄化用			
					0.011	2																
					0.006	1.9																
大窪	M-175		< 0.0005		0.39													不明	浄化用			
			< 0.0005		0.41																	
			< 0.0005		0.47																	
大窪	M-176		< 0.0005		0.003													不明	観測用			
			< 0.0005		0.003																	
			< 0.0005		0.002																	
大窪	M-177		0.0008		0.24													不明	観測用			
			0.0007		0.29																	
			0.0007		0.22																	
中央街	M-178				< 0.002	0.055												100	雑用			
					< 0.002	0.051																
中央街	M-179				< 0.002	0.003												150	飲用			
					< 0.002	0.0043																
下通	M-180				< 0.002	0.005												75	雑用			
					< 0.002	0.0052																
水道町	M-181				< 0.002	0.0006												60	雑用			
					< 0.002	0.0011																
下通	M-182				< 0.002	0.0014												103	飲用			
					< 0.002	0.0025																
水道町	M-183				< 0.002	< 0.0005												不明	飲用			
					< 0.002	< 0.0005																

市町村	地域	地区名	井戸番号	採水年月日	カドミウム	シアン	鉛	六価クロム	砒素	総水銀	アルキル水銀	PCB	ジクロロメタン	四塩化炭素	1,2-ジクロロエタン	1,1-ジクロロエチレン	シス1,2-ジクロロエチレン			
熊本市		安政町	M-184	H21.06.24													< 0.002	< 0.004		
		白藤	M-185	H21.07.01														< 0.002	< 0.004	
		下硯川町	M-201	H21.07.02																
				H21.10.05																
		徳王町豆尾原	M-202	H21.06.19																
				H21.10.02																
		下硯川町	M-204	H21.07.02																
				H21.10.05																
		改寄町字石崎	M-205	H21.06.18																
				H21.09.30																
		改寄町沖野	M-206	H21.06.18																
				H21.10.05																
		改寄町本野原	M-207	H21.06.18																
		改寄町	M-208	H21.06.18																
				H21.10.01																
		改寄町	M-209	H21.06.18																
				H21.10.01																
		改寄町	M-210	H21.06.18																
				H21.10.05																
		改寄町	M-212	H21.06.18																
				H21.10.01																
		改寄町	M-217	H21.06.18																
				H21.10.05																
		梶尾町	M-219	H21.06.19																
				H21.10.02																
		大鳥居町	M-220	H21.07.02																
				H21.10.05																
		梶尾町	M-221	H21.06.19																
				H21.10.02																
		釜尾町	M-222	H21.06.16																
				H21.09.30																
		硯川町	M-223	H21.06.19																
				H21.10.02																
		硯川町	M-224	H21.06.19																
				H21.10.02																
		貢町	M-225	H21.06.16																
				H21.09.30																
		貢町	M-226	H21.06.16																
				H21.09.30																
貢町	M-227	H21.06.19																		
		H21.10.05																		
四方寄町	M-228	H21.06.19																		
		H21.10.02																		
四方寄町	M-229	H21.06.19																		
		H21.10.02																		
小糸山町	M-232	H21.06.18																		
		H21.10.01																		
小糸山町	M-233	H21.06.18																		
		H21.10.01																		
太郎迫町	M-234	H21.07.02																		
		H21.10.05																		
太郎迫町	M-235	H21.06.16																		
大鳥居町	M-236	H21.06.18																		
		H21.10.01																		
大鳥居町	M-237	H21.06.18																		
		H21.10.01																		
鶴羽田町	M-238	H21.06.19																		
		H21.10.02																		
鶴羽田町	M-239	H21.06.19																		
		H21.10.02																		
鶴羽田町	M-240	H21.06.19																		

市町村	地域	地区名	井戸番号	1,1,1-トリクロロエタン	1,1,2-トリクロロエタン	トリクロロエチレン	テトラクロロエチレン	1,3-ジクロロベン	チウラム	シマジン	チオベンカルブ	ベンゼン	セレン	硝酸性窒素及び亜硝酸性窒素	ふっ素	ほう素	井戸深さ[m]	用途	調査機関		
熊本市		安政町	M-184			< 0.002	0.0005										130	飲用	熊本市		
		白藤	M-185			< 0.002									0.25			120		不明	
		下硯川町	M-201											10				120		農業用	
		徳王町豆尾原	M-202											6				150		農業用	
		下硯川町	M-204											13				14		不明	雑用
		改寄町字石崎	M-205											11				120		農業用	
		改寄町沖野	M-206											13				130		牧雑農用	
		改寄町木野原	M-207											8.6				114		農業用	
		改寄町	M-208											10				15		洗車用	
		改寄町	M-209											11				40		雑農用	
		改寄町	M-210											9.6				80		雑農用	
		改寄町	M-212											10				70		工業用	
		改寄町	M-217											13				8		不使用	
		梶尾町	M-219											9.9				80		飲雑用	
		大鳥居町	M-220											12				150		農業用	
		梶尾町	M-221											11				50		飲雑用	
		釜尾町	M-222											3.8				18		雑用	
		硯川町	M-223											4.3				30		農業用	
		硯川町	M-224											5.6				20		飲雑用	
		貢町	M-225											6.9				18		雑用	
		貢町	M-226											7.1				18		雑農用	
		貢町	M-227											7.3				20		不使用	
		四方寄町	M-228											7.4				不明		散水用	
		四方寄町	M-229											8.1				60		飲雑用	
		小糸山町	M-232											23				120		農業用	
		小糸山町	M-233											18				16		雑農用	
		太郎迫町	M-234											6.2				150		農業用	
		太郎迫町	M-235											6.2				不明		農業用	
		大鳥居町	M-236											4.7				150		農業用	
		大鳥居町	M-237											4.8				不明		農業用	
鶴羽田町	M-238											8.6				16	洗車				
鶴羽田町	M-239											13				28	雑用				
鶴羽田町	M-240											8.7				不明	農業用				

市町村	地域	地区名	井戸 番号	採水 年月日	カドミウム	シアン	鉛	六価クロム	砒素	総水銀	アルキル 水銀	PCB	ジクロロ メタン	四塩化 炭素	1,2-ジ クロロエタン	1,1-ジ クロロエチレン	シス1,2-ジ クロロエチレン			
熊本市		明德町	M-241	H21.06.18																
				H21.10.01																
		明德町	M-242	H21.06.18																
				H21.10.01																
		明德町	M-243	H21.06.18																
				H21.10.01																
		立福寺	M-244	H21.06.16																
				H21.09.30																
		立福寺町	M-246	H21.06.16																
				H21.09.30																
		立福寺	M-247	H21.06.16																
				H21.09.30																
		立福寺町	M-248	H21.06.16																
				H21.09.30																
		和泉町	M-249	H21.06.16																
				H21.09.30																
		河内町河内	M-254	H21.06.12																
				H21.09.29																
		河内町河内	M-256	H21.06.12																
				H21.09.29																
		河内町河内	M-258	H21.06.12																
				H21.09.29																
		河内町河内	M-259	H21.06.12																
				H21.09.29																
		河内町河内	M-261	H21.06.12																
				H21.09.29																
		河内町河内	M-262	H21.06.12																
				H21.09.29																
		河内町船津	M-264	H21.06.12																
				H21.09.29																
		河内町船津	M-265	H21.06.12																
				H21.09.29																
		河内町船津	M-266	H21.06.12																
				H21.09.29																
		河内町船津	M-267	H21.06.12																
				H21.09.29																
河内町船津	M-268	H21.06.26																		
		H21.09.29																		
河内町船津	M-269	H21.06.12																		
		H21.09.29																		
河内町面木	M-271	H21.06.12																		
		H21.09.29																		
河内町野出	M-272	H21.06.12																		
		H21.09.30																		
東野	M-301	H21.06.22																		
		H21.09.16																		
		H21.12.15																		
東野	M-302	H21.06.22																		
		H21.09.16																		
		H21.12.15																		
東野	M-303	H21.06.22																		
		H21.09.16																		
		H21.12.15																		
東野	M-306	H21.06.22																		
		H21.09.16																		
		H21.12.15																		
				H21.03.03																

市町村	地域	地区名	井戸番号	1,1,1-トリクロロエタン	1,1,2-トリクロロエタン	トリクロロエチレン	テトラクロロエチレン	1,3-ジクロロベン	チウラム	シマジン	チオベンカルブ	ベンゼン	セレン	硝酸性窒素及び亜硝酸性窒素	ふっ素	ほう素	井戸深さ[m]	用途	調査機関	
熊本市		明德町	M-241											4.3			30	飲雑用	熊本市	
				4.3																
		明德町	M-242												6.4			30		不使用
				6.5																
		明德町	M-243												7.5			30		飲雑農用
				7.9																
		立福寺	M-244												11			湧水		飲雑用
				11																
		立福寺町	M-246												6.7			70		農兼用
				6.8																
		立福寺	M-247												6.9			10		雑用
				6.7																
		立福寺町	M-248												6.4			湧水		農兼用
				7.1																
		和泉町	M-249												8.2			110		農兼用
				8.2																
		河内町河内	M-254												14			50		雑用
				14																
		河内町河内	M-256												6			60		水産用
				6																
		河内町河内	M-258												6.9			99		雑農用
				7																
		河内町河内	M-259												7.8			160		飲雑農
				8																
		河内町河内	M-261												17			50		雑用
				17																
		河内町河内	M-262												10			8		飲雑用
				11																
		河内町船津	M-264												11			湧水		飲雑農用
				11																
河内町船津	M-265												5.8			30	雑用			
		6.7																		
河内町船津	M-266												12			60	雑用			
		12																		
河内町船津	M-267												2.4			60	雑用			
		5.5																		
河内町船津	M-268												9.1			22	雑用			
		9.5																		
河内町船津	M-269												3.8			60	雑工用			
		3																		
河内町面木	M-271												5.4			自噴	雑用			
		5.6																		
河内町野出	M-272												3.6			湧水	農兼用			
		3.8																		
東野	M-301												< 0.001				7	不使用		
													< 0.001							
														0.001						
														0.001						
東野	M-302												< 0.001				7	不使用		
														< 0.001						
														< 0.001						
														< 0.001						
東野	M-303												< 0.001				6	不使用		
														< 0.001						
														< 0.001						
														< 0.001						
東野	M-306												< 0.001				8	不使用		
														< 0.001						
														< 0.001						
														< 0.001						



市町村	地域	地区名	井戸番号	採水年月日	カドミウム	シアン	鉛	六価クロム	砒素	総水銀	アルキル水銀	PCB	ジクロロメタン	四塩化炭素	1,2-ジクロロエタン	1,1-ジクロロエチレン	シス1,2-ジクロロエチレン		
熊本市	東野	M-309	H21.06.22																
			H21.09.16																
			H21.12.15																
			H21.03.03																
	東野	M-310	H21.06.22																
			H21.09.16																
			H21.12.15																
			H21.03.03																
	若葉	M-313	H21.06.22																
			H21.09.16																
			H21.12.15																
				H21.03.03															
	八分字町	M-315	H21.06.26																
	浜口町	M-316	H21.06.26																
	並建町	M-317	H21.06.26																
	並建町	M-318	H21.06.26																
	並建町	M-319	H21.06.25																
	並建町	M-320	H21.06.25																
	無田口	M-321	H21.06.26																
	奥古閑町	M-322	H21.06.25																
	奥古閑町	M-323	H21.06.25																
	川口町	M-325	H21.06.25																
	川口町	M-326	H21.06.23																
	川口町	M-327	H21.06.23																
	川口町	M-328	H21.06.23																
	川口町	M-329	H21.06.23																
	川口町	M-331	H21.06.23																
	銭塘町	M-333	H21.06.25																
	銭塘町	M-335	H21.06.25																
	野田	M-336	H21.06.25																
	城山薬師町	M-337	H21.06.26																
	城山半田町	M-339	H21.06.26																
	東野	M-340	H21.06.22																
			H21.09.16																
			H21.12.15																
			H21.03.03																
	東野	M-341	H21.06.22																
			H21.09.16																
			H21.12.15																
				H21.03.03															
春日	M-342	H21.07.01																	
田崎町	M-343	H21.07.01																	
富合町杉島	M-345	H21.06.23						0.07											
富合町小岩瀬	M-346	H21.06.23						0.043											
富合町田尻	M-347	H21.06.23						0.057											
富合町莎崎	M-348	H21.06.23																	
富合町杉島	M-349	H21.06.23																	
富合町田尻	M-350	H21.06.23																	
植木町滴水	M-31	H21.08.20																	
植木町滴水	M-32	H21.08.20																	
植木町伊知坊	M-51	H21.08.20																	
植木町大井	M-52	H21.08.20																	
植木町鞍掛	M-53	H21.08.20																	
八代市	日置町	M-3	H21.11.18																
			H21.03.16																
	日置町	M-12	H21.11.18																
			H21.03.16																
	大村町	M-13	H21.11.18																
			H21.03.16																
二見瀬口町瀬口	M-51	H21.08.20																	
二見本町	M-61	H21.08.20																	
二見大野町	M-62	H21.09.01																	

市町村	地域	地区名	井戸番号	1,1,1-トリクロロエタン	1,1,2-トリクロロエタン	トリクロロエチレン	テトラクロロエチレン	1,3-ジクロロベンゼン	チウラム	シマジン	チオベンカルブ	ベンゼン	セレン	硝酸性窒素及び亜硝酸性窒素	ふっ素	ほう素	井戸深度[m]	用途	調査機関	
熊本市	東野	M-309										< 0.001					5.2	不使用	熊本市	
													< 0.001							
														< 0.001						
	東野	M-310											< 0.001					5.7		不使用
													< 0.001							
														< 0.001						
	若葉	M-313											< 0.001					6		散水用
													< 0.001							
														< 0.001						
	八分字町	M-315													0.9	0.37	50	雑用		
	浜口町	M-316													0.64	0.09	不明	散水用		
	並建町	M-317													0.88	0.39	50	雑用		
	並建町	M-318													0.8	0.38	70	農雑用		
	並建町	M-319													0.93	0.41	40	雑用		
	並建町	M-320													1.1	0.43	55	雑農用		
	無田口	M-321													0.89	0.45	不明	雑用		
	奥古閑町	M-322													1.3	0.27	不明	雑用		
	奥古閑町	M-323													1.2	0.26	不明	飲用		
	川口町	M-325													1.2	0.23	不明	飲用		
	川口町	M-326													0.78	0.28	65	雑用		
	川口町	M-327													0.81	0.32	70	飲用		
	川口町	M-328													1.4	0.38	不明	雑用		
	川口町	M-329													1.1	0.36	10	飲用		
	川口町	M-331													1.1	0.24	30	農業用		
	銭塘町	M-333													1.3	0.26	58	飲用		
	銭塘町	M-335													1.4	0.27	80	飲用		
	野田	M-336													0.55	0.13	42	飲雑用		
	城山薬師町	M-337													0.95	0.36	48	飲雑用		
	城山半田町	M-339													0.84	0.49	45	農業用		
	東野	M-340											< 0.001					8		散水用
													< 0.001							
													< 0.001							
	東野	M-341											< 0.001					8		散水用
												< 0.001								
												< 0.001								
春日	M-342										< 0.001					60	洗車用			
田崎町	M-343										< 0.001					60	散水用			
富合町杉島	M-345													0.64		30	雑用			
富合町小岩瀬	M-346															20	雑用			
富合町田尻	M-347													0.86		30	雑用			
富合町沙崎	M-348													0.89		20	雑用			
富合町杉島	M-349													0.73		20	雑用			
富合町田尻	M-350													1.7		30	雑用			
植木町滴水	M-31												15			55	観測	熊本県		
植木町滴水	M-32											2.9				85	観測			
植木町伊知坊	M-51											1	0.14			40	飲用			
植木町大井	M-52											13				70	飲雑用			
植木町鞍掛	M-53											11				80	飲用			
八代市	日置町	M-3	< 0.0005		< 0.002	0.0042											15>	雑用	八代市	
			< 0.0005		< 0.002	0.0052														
	日置町	M-12	< 0.0005		< 0.002	0.0029											不明	雑用		
			< 0.0005		< 0.002	0.0035														
	大村町	M-13	< 0.0005		< 0.002	< 0.0005												不明		雑用
			< 0.0005		< 0.002	0.001														
二見瀬口町瀬口	M-51												3.5			6	飲用	熊本県		
二見本町	M-61														1.1	不明	飲用			
二見大野町	M-62														3.8	不明	飲用			

市町村	地域	地区名	井戸番号	採水年月日	カドミウム	シアン	鉛	六価クロム	砒素	総水銀	アルキル水銀	PCB	ジクロロメタン	四塩化炭素	1,2-ジクロロエタン	1,1-ジクロロエチレン	シス1,2-ジクロロエチレン		
八代市	A	坂本町中谷い	M-31	H21.09.01															
		坂本町荒瀬	M-32	H21.09.01															
	B	千丁町新幸田	M-1	H21.08.18						0.021									
		千丁町新幸田	M-2	H21.08.18						0.013									
		千丁町新幸田	M-51	H21.08.18						0.057									
		千丁町古閑出	M-61	H21.08.18															
		千丁町古閑出	M-62	H21.08.18						0.033									
	C	鏡町両出	M-1	H21.08.03															
	E	泉町下岳	M-31	H21.09.07															
		泉町下岳	M-51	H21.09.07															
人吉市	鬼木町	M-31	H21.08.26																
	上田代町	M-32	H21.08.26																
荒尾市	荒尾	M-3	H21.08.19													< 0.002	< 0.004		
	菰屋	M-33	H21.08.19																
	菰屋	M-34	H21.08.19																
水俣市	八幡町	M-10	H21.08.03																
	梅戸町	M-12	H21.08.03																
玉名市	A	繁根木	M-1	H21.09.08												< 0.002	0.009		
		繁根木	M-2	H21.09.08												< 0.002	< 0.004		
		繁根木	M-3	H21.09.08												< 0.002	< 0.004		
		伊倉北方	M-31	H21.09.08															
		河崎	M-41	H21.09.08						0.012									
		中	M-51	H21.09.08															
	立願寺	M-52	H21.09.08																
	B	岱明町中土	M-3	H21.08.04															
山鹿市	A	石	M-51	H21.09.07															
		長坂	M-53	H21.09.07															
		方保田	M-54	H21.09.07															
	C	菊鹿町松尾	M-51	H21.07.27															
		菊鹿町木野	M-52	H21.07.27															
		菊鹿町池永	M-53	H21.07.27															
	D	鹿本町中分田	M-51	H21.08.04															
		鹿本町津袋	M-52	H21.08.04															
	E	鹿央町北谷	M-1	H21.08.27						0.015									
		鹿央町梅木谷	M-2	H21.08.27						0.016									
		鹿央町北谷	M-4	H21.08.27						0.011									
		鹿央町広	M-5	H21.08.27															
		岩原	M-6	H21.08.27															
合里	M-7	H21.08.27																	
菊池市	A	隈府	M-2	H21.09.07												< 0.002	< 0.004		
		隈府	M-6	H21.09.07												< 0.002	< 0.004		
		藤田	M-7	H21.09.07												< 0.002	< 0.004		
		藤田	M-8	H21.09.07												< 0.002	< 0.004		
		木柑子	M-31	H21.09.07												< 0.002	< 0.004		
	B	七城町辺田	M-31	H21.08.27															
		七城町小野崎	M-51	H21.08.27															
		七城町小野崎	M-52	H21.08.27															
	C	旭志川辺	M-31	H21.07.27															
		旭志新明	M-32	H21.07.27															
D	洒水町田島	M-32	H21.08.04																
宇土市	A	松山町	M-12	H21.08.20												< 0.002	< 0.004		
		松山町	M-13	H21.08.20												< 0.002	< 0.004		
		松山町	M-14	H21.08.20												< 0.002	< 0.004		
		松山町	M-16	H21.08.20												< 0.002	< 0.004		
		松山町	M-21	H21.08.20												< 0.002	< 0.004		
		松山町	M-23	H21.08.20												< 0.002	< 0.004		
	北段原	M-26	H21.09.08						0.034										
	走湯	M-28	H21.09.08						0.009										
	下網田町下戸田	M-81	H21.09.08																
	上網田町東	M-82	H21.09.08																
三拾町	M-83	H21.09.08																	

市町村	地域	地区名	井戸番号	1,1,1-トリクロロエタン	1,1,2-トリクロロエタン	トリクロロエチレン	テトラクロロエチレン	1,3-ジクロロプロペン	チウラム	シマジン	チオベンカルブ	ベンゼン	セレン	硝酸性窒素及び亜硝酸性窒素	ふっ素	ほう素	井戸深さ[m]	用途	調査機関	
八代市	A	坂本町中谷い	M-31											6.1			7	雑用	熊本県	
		坂本町荒瀬	M-32											2.1			15	雑用		
	B	千丁町新幸田	M-1															不明		雑用
		千丁町新幸田	M-2															不明		雑用
		千丁町新幸田	M-51												0.98			不明		雑用
		千丁町古閑出	M-61												0.85			55		不明
		千丁町古閑出	M-62															50		雑用
		鏡町両出	M-1													1.3		40~45		飲用
	E	泉町下岳	M-31											16			110	飲用		
		泉町下岳	M-51											9.6			10	飲用		
人吉市	鬼木町	M-31											3.1			10	飲用			
	上田代町	M-32											17			13	雑用			
荒尾市	荒尾	M-3			< 0.002	0.012											30	雑用		
	菰屋	M-33												18			50	農業		
	菰屋	M-34												19			14	飲用		
水俣市	八幡町	M-10												0.74			4	雑用		
	梅戸町	M-12												0.1			6	雑用		
玉名市	A	繁根木	M-1			0.005	0.34										83	工業		
		繁根木	M-2			< 0.002	0.46										70	雑用		
		繁根木	M-3			< 0.002	0.0012										30	工業		
		伊倉北方	M-31											7.7			20	飲用		
		河崎	M-41												4		45	工業		
		中	M-51												4.4		70	雑用		
	立願寺	M-52												1.7		80	雑用			
	B	岱明町中土	M-3											10			10	飲用		
山鹿市	A	石	M-51											0.96	0.09		42	農業		
		長坂	M-53												0.63		不明	雑用		
		方保田	M-54											5.9			5	雑用		
	C	菊鹿町松尾	M-51												4.4	< 0.01		40	飲用	
		菊鹿町木野	M-52												5.9			50	飲用	
		菊鹿町池永	M-53											10			50	飲用		
	D	鹿本町中分田	M-51												0.88			70	飲用	
		鹿本町津袋	M-52											4.3			25	飲用		
	E	鹿央町北谷	M-1															60	飲用	
		鹿央町梅木谷	M-2															60	飲用	
		鹿央町北谷	M-4															50	飲用	
		鹿央町広	M-5											17			12	雑用		
	岩原	M-6												13			30	飲用		
合里		M-7											16			70	飲用			
菊池市	A	隈府	M-2			< 0.002	0.0097										7	工業		
		隈府	M-6			0.019	< 0.0005										200	雑用		
		藤田	M-7			0.014												45	飲用	
		藤田	M-8			0.016												35	飲用	
		木柑子	M-31											11			85	飲用		
	B	七城町辺田	M-31											11			60	飲用		
		七城町小野崎	M-51											16	< 0.08		100	飲用		
		七城町小野崎	M-52											14			60	飲用		
	七城町小野崎	M-53												17			70	飲用		
		旭志川辺	M-31											8.5			16	雑用		
C	旭志新明	M-32										6			15	飲用				
D	泗水町田島	M-32										11			46	飲用				
宇土市	松山町	M-12			0.009												11	飲用		
		M-13			0.01												25	飲用		
		M-14			0.01												20	飲用		
		M-16			0.007												30	飲用		
		M-21			0.005												30	飲用		
	M-23			< 0.002												30	飲用			
	北段原	M-26															40	雑用		
	走湯	M-28															70	飲用		
	下網田町下戸田	M-81											9.5			不明	飲用			
	上網田町東	M-82											11			不明	飲用			
三拾町	M-83												1.3		不明	飲用				

市町村	地域	地区名	井戸番号	採水年月日	カドミウム	シアン	鉛	六価クロム	砒素	総水銀	アルキル水銀	PCB	ジクロロメタン	四塩化炭素	1,2-ジクロロエタン	1,1-ジクロロエチレン	シス1,2-ジクロロエチレン	
上天草市	A	大矢野町登立	M-4	H21.08.27												< 0.002	0.004	
		大矢野町登立	M-5	H21.08.27													< 0.002	< 0.004
		大矢野町登立	M-11	H21.08.27													< 0.002	< 0.004
		大矢野町上	M-31	H21.08.27														
		大矢野町維和	M-32	H21.08.27														
		大矢野町維和	M-33	H21.08.27														
C	姫戸町姫浦	M-31	H21.09.01															
	姫戸町姫浦	M-33	H21.09.01															
宇城市	C	松橋町豊福	M-10-1	H21.08.18												< 0.002	< 0.004	
		松橋町両仲間	M-10-2	H21.08.18												< 0.002	< 0.004	
		松橋町両仲間	M-10-5	H21.08.18												< 0.002	< 0.004	
		松橋町久具	M-21	H21.08.18						0.019								
		松橋町松橋	M-31	H21.08.18														
	D	小川町河江	M-1	H21.08.03						0.015								
D	小川町北新田	M-2	H21.08.03						0.023									
	小川町北海東	M-3	H21.08.03															
阿蘇市	A	一の宮町宮地	M-1	H21.09.01												< 0.002	< 0.004	
		一の宮町宮地	M-5	H21.09.01												< 0.002	< 0.004	
		一の宮町宮地	M-51	H21.09.01														
		一の宮町	M-52	H21.09.01														
	B	役犬原	M-52	H21.09.01														
		内牧	M-53	H21.09.01														
		赤水	M-54	H21.09.01														
		黒川	M-55	H21.09.01														
		波野	M-33	H21.09.01														
天草市	A	本渡町栄	M-3	H21.08.31												< 0.002	0.008	
		本渡町栄	M-4	H21.08.31												< 0.002	< 0.004	
		本渡町中央	M-6	H21.08.31												< 0.002	< 0.004	
	C	有明町楠浦	M-31	H21.08.31														
		有明町大浦	M-32	H21.08.31														
		有明町大島子	M-33	H21.08.31														
		有明町下津浦	M-34	H21.08.31														
	E	倉岳町宮田	M-32	H21.07.27														
	F	栖本町河内	M-1	H21.08.18						0.018								
		栖本町河内	M-51	H21.08.18														
	五和町御領	M-33	H21.08.18															
I	天草町高浜北	M-31	H21.08.26						0.015									
J	河浦町久留	M-51	H21.08.20															
	河浦町新合	M-52	H21.08.20															
合志市	A	豊岡	M-31	H21.08.20														
		豊岡	M-32	H21.08.20														
		栄	M-33	H21.08.20														
	B	須屋	M-1	H21.08.03													< 0.002	< 0.004
		御代志北原	M-5	H21.08.03													< 0.002	< 0.004
		合生	M-31	H21.08.03														
		須屋	M-51	H21.08.03														
		野々島	M-52	H21.08.03														
		合生	M-53	H21.08.03														
美里町	A	中郡	M-31	H21.09.07														
			M-32	H21.09.07														
玉東町	稲佐宮ノ下	M-41	H21.08.31						0.008									
南関町	細永	M-31	H21.08.18															
長洲町		折崎	M-1	H21.08.31														
		宮野	M-2	H21.08.31														

市町村	地域	地区名	井戸番号	1,1,1-トリクロロエタン	1,1,2-トリクロロエタン	トリクロロエチレン	テトラクロロエチレン	1,3-ジクロロプロペン	チウラム	シマジン	チオベンカルブ	ベンゼン	セレン	硝酸性窒素及び亜硝酸性窒素	ふっ素	ほう素	井戸深さ[m]	用途	調査機関
上天草市	A	大矢野町登立	M-4			0.004	0.034										7	工業	熊本県
		大矢野町登立	M-5			< 0.002	0.0026										4	雑用	
		大矢野町登立	M-11			< 0.002	0.011										4	飲用	
		大矢野町上	M-31											0.94			7	飲用	
		大矢野町維和	M-32											14			不明	不明	
		大矢野町維和	M-33											13			不明	雑用	
	C	姫戸町姫浦	M-31											8.9			10	飲用	
		姫戸町姫浦	M-33											15			7	雑用	
宇城市	C	松橋町豊福	M-10-1			< 0.002	< 0.0005										70	飲用	
		松橋町両仲間	M-10-2			< 0.002	0.021										50	雑用	
		松橋町両仲間	M-10-5			< 0.002	0.04										50	雑用	
		松橋町久具	M-21														42	雑用	
		松橋町松橋	M-31												0.38		30	飲用	
	D	小川町河江	M-1														85	雑用	
D	小川町北新田	M-2														80	工業		
	小川町北海東	M-3											7.3			8	飲用		
	一の宮町宮地	M-1			< 0.002	0.0009										70	雑用		
阿蘇市	A	一の宮町宮地	M-5			< 0.002	0.002										不明	飲用	
		一の宮町宮地	M-51											0.14		150	農業		
		一の宮町	M-52											0.8		120	飲用		
		役犬原	M-52											0.99		133	飲用		
		内牧	M-53											5.3		8	農業用		
	B	赤水	M-54											3.6		150	飲用		
		黒川	M-55											3.1		不明	農業用		
		波野	M-33											5.8		15	農業		
	天草市	A	本渡町栄	M-3			0.006	0.023										4	雑用
			本渡町栄	M-4			< 0.002	0.0007										不明	雑用
本渡町中央			M-6			< 0.002	0.0014										不明	雑用	
C		有明町楠浦	M-31											4.8			7	雑用	
		有明町大浦	M-32											4.6			5	雑用	
		有明町大島子	M-33											14			6	雑用	
		有明町下津浦	M-34												0.78		60	雑用	
E		倉岳町宮田	M-32										6			2	飲用		
F		栖本町河内	M-1														20	雑用	
		栖本町河内	M-51												0.61		180	雑用	
I		五和町御領	M-33										0.12			8	雑用		
J		天草町高浜北	M-31											13			8	雑用	
		河浦町久留	M-51												1.2		35	雑用	
		河浦町新合	M-52												2.4		50	雑用	
	豊岡	M-31											19			100	飲用		
合志市	A	豊岡	M-32										13			不明	飲用		
		栄	M-33										11			90	雑用		
		須屋	M-1			< 0.002	< 0.0005									75	工業		
	B	御代志北原	M-5			0.005	< 0.0005										80	工業	
		合生	M-31										3.7			不明	飲用		
		須屋	M-51											1.8	1.4	33	雑用		
		野々島	M-52										16			96	雑用		
		合生	M-53										9.1			不明	飲用		
美里町	A	中郡	M-31										13			32	飲用		
		M-32										16			60	飲用			
玉東町	稲佐宮ノ下	M-41														81	工業		
南関町	細永	M-31										8.1			40	飲用			
長洲町	折崎	M-1										16				13	雑用		
		宮野	M-2											0.12		60	飲用		

市町村	地域	地区名	井戸番号	採水年月日	カドミウム	シアン	鉛	六価クロム	砒素	総水銀	アルキル水銀	PCB	ジクロロメタン	四塩化炭素	1,2-ジクロロエタン	1,1-ジクロロエチレン	シス1,2-ジクロロエチレン		
和歌山県	A	江田	M-7	H21.07.30													< 0.002	< 0.004	
		江田	M-8	H21.07.30														< 0.002	< 0.004
		江田	M-12	H21.07.30														< 0.002	< 0.004
		江田	M-16	H21.07.27														< 0.002	0.094
		江田	M-17	H21.07.30														< 0.002	0.016
		江田	M-18	H21.07.27														< 0.002	< 0.004
		江田	M-19	H21.07.27														< 0.002	0.024
		江田	M-21	H21.07.27														< 0.002	0.028
		江田	M-22	H21.07.27														< 0.002	0.12
		江田	M-23	H21.07.30														< 0.002	< 0.004
南阿蘇村	B	野田	M-1	H21.08.26															
	A	一関	M-1	H21.08.04															
	B	河陰	M-51	H21.08.03															
御船町	C	下野	M-51	H21.08.03															
	御船町	木倉	M-31	H21.07.30															
		木倉	M-32	H21.07.30															
田代		M-53	H21.07.30																
益城町	益城町	安永	M-1	H21.08.18													< 0.002	< 0.004	
		安永	M-3	H21.08.18													< 0.002	< 0.004	
		安永	M-5	H21.08.18													< 0.002	< 0.004	
		安永	M-14	H21.08.18													< 0.002	< 0.004	
山都町	B	下市	M-1	H21.08.26													< 0.002	< 0.004	
	下市	M-4	H21.08.26														< 0.002	< 0.004	
	千滝	M-32	H21.08.26																
氷川町	A	網道	M-1	H21.09.08					0.007										
	網道	M-2	H21.09.08						0.006										
芦北町	B	湯浦	M-31	H21.09.01															
錦町	錦町	一武	M-1	H21.08.20															
多良木町	多良木町	黒肥地	M-31	H21.07.27															
湯前町	湯前町	野中田	M-31	H21.08.27															
		野中田	M-32	H21.08.27															
相良村	相良村	四浦東	M-31	H21.08.18															
山江村	山江村	万江乙	M-31	H21.09.01															
球磨村	球磨村	三ヶ浦乙	M-2	H21.09.08															
あさぎり町	あさぎり町	A	上北	M-1	H21.08.31												< 0.002	< 0.004	
		上北	M-3	H21.08.31													< 0.002	< 0.004	
		免田東	M-31	H21.08.31															
葦北町	葦北町	志岐	M-31	H21.08.26															
		志岐	M-32	H21.08.26															
		志岐	M-33	H21.08.26															
		志岐	M-34	H21.08.26															
		白木尾	M-35	H21.08.26															

市町村	地域	地区名	井戸番号	1,1,1-トリクロロエタン	1,1,2-トリクロロエタン	トリクロロエチレン	テトラクロロエチレン	1,3-ジクロロプロペン	チウラム	シマジン	チオベンカルブ	ベンゼン	セレン	硝酸性窒素及び亜硝酸性窒素	ふっ素	ほう素	井戸深度[m]	用途	調査機関		
和水町	A	江田	M-7			< 0.002	0.0021										20	雑用	熊本県		
		江田	M-8			0.008	0.0007											32		雑用	
		江田	M-12			< 0.002	< 0.0005											5		飲用	
		江田	M-16			0.039	0.081													不明	雑用
		江田	M-17			0.008	0.017													35	雑用
		江田	M-18			0.002	0.0074													30	雑用
		江田	M-19			0.022	0.057													32	雑用
		江田	M-21			0.019	0.087													33	雑用
		江田	M-22			0.084	0.38														不明
	江田	M-23			< 0.002	0.0021												43		雑用	
	B	野田	M-1											16			20	飲用			
南阿蘇村	A	一関	M-1												5.6		不明	飲用			
	B	河陰	M-51												1.7		90	雑用			
	C	下野	M-51												0.65		20	農業			
御船町		木倉	M-31											10			4	雑用			
		木倉	M-32											9.2			6	雑用			
		田代	M-53											23			12	雑用			
益城町		安永	M-1			< 0.002	0.025										10	雑用			
		安永	M-3			< 0.002	0.0009										10	雑用			
		安永	M-5			< 0.002	0.0019										50	雑用			
		安永	M-14			< 0.002	0.0005										8.9	飲用			
山都町	B	下市	M-1			< 0.002	0.0036										20	工業			
		下市	M-4			< 0.002	0.0006										不明	飲用			
		千滝	M-32											3.2			不明	雑用			
水川町	A	網道	M-1														18	雑用			
		網道	M-2												1.1		50	飲用			
芦北町	B	湯浦	M-31											3.1			4	雑用			
錦町		一武	M-1											6			9	飲用			
多良木町		黒肥地	M-31											11			10	雑用			
湯前町		野中田	M-31											1.8			7	雑用			
		野中田	M-32											2.7			6	雑用			
相良村		四浦東	M-31											9.2			30	雑用			
山江村		万江乙	M-31											1.3			10	雑用			
球磨村		三ヶ浦乙	M-2												2.8		不明	飲用			
あさぎり町	A	上北	M-1			< 0.002	< 0.0005										10	雑用			
		上北	M-3			< 0.002	0.0022										11.22	雑用			
		免田東	M-31												2.7		12	工業用			
苓北町		志岐	M-31											18			8	雑用			
		志岐	M-32											7.2			8	雑用			
		志岐	M-33											14			6	飲用			
		志岐	M-34											13			6	雑用			
		白木尾	M-35											9.9			10	雑用			



2-2 検出井戸周辺地区調査(K点)

市町村	地域	地区名	井戸 番号	採水 年月日	四塩化 炭素	1,1-ジ クロロエチレン	シス1,2-ジ クロロエチレン	1,1,1-トリ クロロエタン	トクロ エチレン	テトラクロ エチレン	井戸深度 [m]	用途	調査 機関	
熊本市		長嶺南	K-8	H21.6.15					< 0.002	0.0008	40	飲雑用	熊本市	
		帯山	K-9	H21.6.17					< 0.002	0.0005	50	雑用		
		田崎町	K-25	H21.7.1					< 0.002	0.0018	200	工業用		
		大窪	K-27	H21.7.6					< 0.002	0.0009	65	飲雑工用		
		大窪	K-28	H21.7.6					0.004	< 0.0005	52.5	飲雑工用		
		大窪	K-29	H21.7.6					< 0.002	< 0.0005	66	飲雑工用		
		八王寺町	K-51	H21.6.24		< 0.002	< 0.004		< 0.002	0.0005	22	工業用		
		二本木	K-52	H21.7.1		< 0.002	< 0.004		< 0.002	0.0011	15	雑用		
		戸島西	K-54	H21.6.15		< 0.002	0.011		0.002	0.007	65	農業用		
		長嶺西	K-56	H21.6.17		< 0.002	< 0.004		0.009	< 0.0005	100	工業用		
		長嶺西	K-57	H21.6.17		< 0.002	< 0.004		0.01	0.0009	80	工業用		
		長嶺西	K-58	H21.7.1					< 0.002	0.0012	60	飲雑用		
			城南町沈目	K-6	H21.9.1	< 0.0002						不明		農業
八代市		日置町	K-4	H21.8.20		< 0.002	< 0.004		< 0.002	0.0014	不明	雑用	熊本県	
		本町	K-107	H21.8.20		< 0.002	< 0.004		< 0.002	< 0.0005	不明	雑用		
玉名市	B	岱明町西照寺	K-3	H21.8.4		0.004	< 0.004	< 0.0005	< 0.002	< 0.0005	22	雑用		
		岱明町西照寺	K-4	H21.8.4		< 0.002	< 0.004	< 0.0005	< 0.002	< 0.0005	20	飲用		
菊池市	C	旭志麓	K-102	H21.7.27		< 0.002	< 0.004	< 0.0005	0.003		5	雑用		
多良木町		多良木	K-101	H21.7.27		< 0.002	< 0.004	< 0.0005	< 0.002		14	雑用		
錦町		一武	K-103	H21.6.17				< 0.0005	< 0.002		7	飲用		錦町
				H22.1.20				< 0.0005	< 0.002					
		一武字土屋	K-115	H21.6.17				< 0.0005	0.01		湧水	雑用		
				H22.1.20				< 0.0005	0.002					
		一武	K-116	H21.6.17				< 0.0005	< 0.002		20	観測用		
				H22.1.20				< 0.0005	0.003					
		一武	K-118	H21.6.17				< 0.0005	0.004		10	観測用		
				H22.1.20				< 0.0005	0.005					

2-3 特定地点調査(A点)

市町村	地域	地区名	井戸番号	採水年月日	硝酸性窒素及び亜硝酸性窒素	井戸深度[m]	用途	調査機関
荒尾市		大東区	A-1	H21.12.14	1.9	35	飲用	熊本県
		井川口	A-3	H21.12.14	3.9	43	飲用	
		唐池	A-4	H21.12.14	10	65	飲用	
		唐池	A-6	H21.12.15	19	30	飲用	
		唐池	A-7	H21.12.15	4.9	37	飲用	
		府本	A-8	H21.12.15	1.6	8	飲用	
		上井手下栗山	A-9	H21.12.14	11	100	雑用	
		川後田	A-10	H21.12.15	11	70	飲用	
		川登	A-11	H21.12.15	13	13	飲用	
		川後田	A-12	H21.12.15	4.9	56	飲用	
		川登	A-13	H21.12.14	2.8	48	飲用	
		川登	A-14	H21.12.14	5	33	飲用	
		桜山	A-15	H21.12.15	5.5	97	飲用	
		桜山町	A-16	H21.12.15	4.4	100	飲用	
		府本	A-17	H21.12.14	3.9	30	飲用	
		菰屋	A-18	H21.12.15	10	40	雑用	
		水野	A-19	H21.12.14	4.3	15	飲用	
		水野	A-19-2	H21.12.14	1.7	108	雑用	
		宮内	A-20	H21.12.15	3	11	雑用	
		増永	A-21	H21.12.15	4	75	雑用	
		牛水	A-23	H21.12.14	13	7	雑用	
		水島	A-24	H21.12.15	7	28	飲用	
		高浜	A-25	H21.12.14	5.6	15	飲用	
		大東区	A-27	H21.12.14	7.9	45	雑用	
		川登	A-28	H21.12.14	7.9	70	飲用	
		野原	A-29	H21.12.14	12	6	雑用	
		金山	A-30	H21.12.14	4.8	14	雑用	
		上井手	A-33	H21.12.15	4.8	8	雑用	
		本井出	A-34	H21.12.15	6.2	60	飲用	
		下井出	A-35	H21.12.15	5.1	3	雑用	
		川登	A-36	H21.12.14	15	53	飲用	
		樺下	A-37	H21.12.15	12	4	飲用	
		府本	A-38	H21.12.15	1.7	10	雑用	
		川登	A-39 (A-2代替)	H21.12.14	7.6	10	雑用	
		蔵満	A-40 (A-22代替)	H21.12.14	1.6	30	雑用	
		菰屋	A-41 (A-26代替)	H21.12.14	3	25	農業用	

3 汚染井戸周辺地区調査(S点)

市町村	地域	地区名	井戸番号	採水年月日	1,1-ジクロロエチレン	シス1,2-ジクロロエチレン	1,1,1-トリクロロエタン	トリクロロエチレン	テトラクロロエチレン	ベンゼン	硝酸性窒素及び亜硝酸性窒素	ふっ素	井戸深度[m]	用途	調査機関	
熊本市		植木町広住	G-6(S)	H21.11.12							16	< 0.08	10	飲用	熊本県	
			S-1	H21.11.12								2.5	< 0.08	不明		飲用
			S-2	H21.11.12								7.7	< 0.08	不明		飲用
			S-3	H21.11.12								10	< 0.08	不明		飲用
			S-4	H21.11.12								3.1	< 0.08	不明		飲用
		S-5	H21.11.12								3	< 0.08	不明	飲用		
		植木町平野	G-8(S)	H21.11.17								12	< 0.08	50		飲用
			S-1	H21.11.17								6.5	< 0.08	不明		飲用
			S-2	H21.11.17								12	< 0.08	不明		飲用
			S-3	H21.11.17								3.7	< 0.08	不明		飲用
S-4	H21.11.17									19	< 0.08	100	飲用			
玉名市	D	天水町立花	G-8(S)	H21.11.9							13	< 0.08	80	飲用		
			S-1	H21.11.9							3.4	< 0.08	不明	飲用		
			S-2	H21.11.9								10	< 0.08	不明	飲用	
			S-3	H21.11.9								8.6	< 0.08	不明	飲用	
			S-4	H21.11.9								14	< 0.08	不明	飲用	
			S-5	H21.11.9								5.8	< 0.08	不明	飲用	
山鹿市	C	菊鹿町池永	G-7(S)	H21.11.16							9.8	< 0.08	不明	飲用		
			S-1	H21.11.16							8.8	< 0.08	7	飲用		
			S-2	H21.11.16								7.3	< 0.08	58	飲用	
			S-3	H21.11.16								8	< 0.08	60	飲用	
			S-4	H21.11.16								4	< 0.08	60	飲用	
	S-5	H21.11.16								4	< 0.08	不明	飲用			
	E	鹿央町合里	G-1(S)	H21.11.26							19	< 0.08	不明	飲用		
			S-1	H21.11.26							0.93	0.12	不明	飲用		
			S-2	H21.11.26								5.2	< 0.08	60	飲用	
			S-3	H21.11.26								7.2	< 0.08	60	飲用	
		S-4	H21.11.26								1.1	0.13	不明	飲用		
		鹿央町広	G-5(S)	H21.11.26								9.4	< 0.08	不明	飲用	
			S-1	H21.11.26								23	< 0.08	60	飲用	
			S-2	H21.11.26								1.7	< 0.08	不明	飲用	
S-3			H21.11.26								14	< 0.08	60	飲用		
S-4	H21.11.26									10	< 0.08	80	飲用			
S-5	H21.11.26								12	< 0.08	不明	飲用				
菊池市	D	泗水町永	G-1(S)	H21.11.16							29	< 0.08	80	農業用		
			S-1	H21.11.16							4.7	< 0.08	130	牛舎		
			S-2	H21.11.16								8.8	< 0.08	97	牛舎	
			S-3	H21.11.16								13	< 0.08	100	牛舎	
			S-4	H21.11.16								7.5	< 0.08	100	牛舎	
			S-5	H21.11.16								5.8	< 0.08	52	牛舎	
合志市	B	野々島	G-4(S)	H21.11.17							10	< 0.08	100	農業用		
			S-1	H21.11.17							3.9	< 0.08	78	農業用		
			S-2	H21.11.17								17	< 0.08	75	農業用	
			S-3	H21.11.17								8	< 0.08	70	農業用	
南関町		今	G-5(S)	H21.11.24							0.44	0.74	40	飲用		
		高久	S-1	H21.11.24							0.67	0.08	38	飲用		
		今	S-2	H21.11.24							1.5	< 0.08	40	飲用		
		今	S-3	H21.11.24							0.46	1	40	飲用		
		今	S-4	H21.11.24							0.57	0.08	40	飲用		
長山	S-5	H21.11.24							0.56	0.62	40	飲用				
和水町	B	大田黒	G-7(S)	H21.11.16							2.7	0.83	20	飲用		
		大田黒	S-1	H21.11.16							3.3	0.08	30	飲用		
		大田黒	S-2	H21.11.16							3.1	0.3	不明	飲用		
		大田黒	S-3	H21.11.16							1.9	0.27	35	飲用		
		大田黒	S-4	H21.11.16							< 0.01	0.99	70	飲用		
		大田黒	S-5	H21.11.16							6.7	< 0.08	不明	飲用		