

2 写真で見る農業試験研究機関の100年

旧農業試験研究機関



農事試験場（飽託郡出水村）（明治 44 年設立）



蚕業試験場（熊本市南千反畑町）（大正 11 年原蚕種製造所から改称）



種畜場（菊池郡合志村）（大正 14 年）



茶業試験場（研究所）（飽託郡健軍村）（昭和 12～13 年ごろ）



農事試験場阿蘇寒冷地試験地 (昭和 6 年再設立)



農事試験場柑橘試験地 (飽託郡河内村) (昭和 7 年設立)



種畜場天草分場 (昭和 13 年設立)



農業試験場矢部試験地 (昭和 27 年設立)



農業試験場球磨試験地 (昭和 27 年設立)



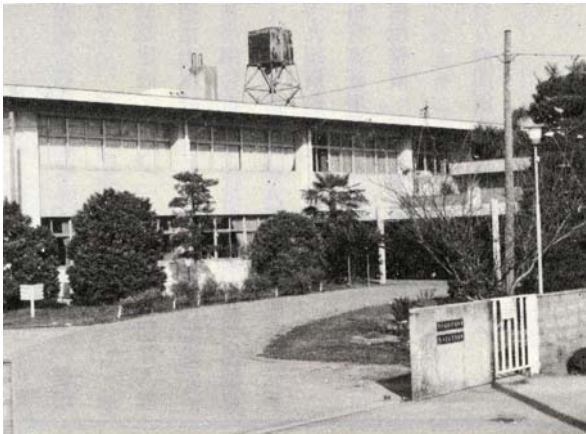
農業試験場天草試験地 (昭和 27 年設立)



畜産試験場(菊池郡合志町)(昭和 37 年)



養鶏試験場(玉名市)(昭和 38 年～)



蚕業試験場(鹿本郡植木町)(昭和 41 年～)



天草農業研究指導所(昭和 41 年)



果樹試験場(下益城郡松橋町)(昭和 47 年)



球磨農業研究指導所（昭和 59 年）



農業試験場本館（熊本市上の郷町）（昭和 60 年頃）



農業試験場園芸支場（菊池郡西合志町）（昭和 60 年頃）



農業試験場阿蘇分場（昭和 60 年頃）



農業試験場矢部分場（昭和 60 年頃）



農業試験場八代支場（昭和 62～63 年）

現在の農業研究センター



農業研究センター本部（農産園芸研究所、生産環境研究所、畜産研究所）（合志市）



農業研究センター本部全景



茶業研究所（御船町）



草地畜産研究所（阿蘇市）



い業研究所（八代市）



果樹研究所（宇城市）



矢部試験地（山都町）



高原農業研究所（阿蘇市）



球磨農業研究所（あさぎり町）



天草農業研究所（天草市）