

**2015年**  
**県民アンケート調査報告書**  
**(県民生活や県の取組みに関する意識調査)**

**〔単純集計〕**

**熊本県**

# 目 次

I 調査の概要.....	1
1 調査目的.....	1
2 調査項目.....	1
3 調査設計.....	1
4 調査対象者の抽出.....	2
5 報告書利用に当たっての留意事項.....	2
6 回答者の男女別、年代別、居住地域別の内訳.....	3
7 居住地域の区分.....	4
II 調査結果.....	5
1 調査回答者の属性.....	5
2 調査結果.....	10
(1) 農林水産業について.....	10
(2) 食の安全安心について.....	12
(3) 地下水について.....	13
(4) 環境について.....	15
(5) 人権について.....	16
(6) ハンセン病問題について.....	17
(7) 男女共同参画について.....	19
(8) 健康について.....	21
(9) 地域医療について.....	23
(10) 高齢者施策について.....	25
(11) 地域福祉について.....	26
(12) やさしいまちづくりについて.....	27
(13) 障がい者施策について.....	29
(14) 雇用・人材育成について.....	30
(15) 子育て・家庭教育について.....	32
(16) 教育について.....	35
(17) 治安について.....	37
(18) 防災について.....	38
(19) 歴史・文化について.....	40
(20) 地域振興について.....	41
(21) 広報について.....	42

# I 調査の概要

## 1 調査目的

この調査（県民生活や県の取組みに関する意識調査）は、個々の政策課題に関する県民の意識について調査し、今後の本県の政策立案等に必要な基礎資料を得ることを目的とするものです。

## 2 調査項目

- |                    |             |
|--------------------|-------------|
| (1) 農林水産業について      | 〔問1、2〕      |
| (2) 食の安全安心について     | 〔問3〕        |
| (3) 地下水について        | 〔問4、5〕      |
| (4) 環境について         | 〔問6〕        |
| (5) 人権について         | 〔問7〕        |
| (6) ハンセン病問題について    | 〔問8、9〕      |
| (7) 男女共同参画について     | 〔問10、11〕    |
| (8) 健康について         | 〔問12、13〕    |
| (9) 地域医療について       | 〔問14〕       |
| (10) 高齢者施策について     | 〔問15〕       |
| (11) 地域福祉について      | 〔問16〕       |
| (12) やさしいまちづくりについて | 〔問17、18〕    |
| (13) 障がい者施策について    | 〔問19〕       |
| (14) 雇用・人材育成について   | 〔問20、21〕    |
| (15) 子育て・家庭教育について  | 〔問22、23、24〕 |
| (16) 教育について        | 〔問25、26〕    |
| (17) 治安について        | 〔問27〕       |
| (18) 防災について        | 〔問28、29〕    |
| (19) 歴史・文化について     | 〔問30〕       |
| (20) 地域振興について      | 〔問31〕       |
| (21) 広報について        | 〔問32〕       |

## 3 調査設計

- |            |                                 |
|------------|---------------------------------|
| (1) 調査時期   | 平成27年6月8日（月）～22日（月）（15日間）       |
| (2) 調査対象者等 | 県内在住の満20歳以上の男女1,500名（無作為抽出、郵送法） |
| (3) 回収結果   | 有効回答者数775（回収率：51.7%）            |

## 4 調査対象者の抽出

県内全市町村の満20歳以上男女の人口構成比により標本数1,500を按分して、市町村ごとの標本数を決定し、各市町村の住民基本台帳より調査対象者を無作為抽出しました。  
※人口は、熊本県推計人口調査結果（年報）（平成26年10月1日現在。県統計調査課）を使用。

## 5 報告書利用に当たっての留意事項

- (1) 過去の調査（2013年、2014年）と比較可能な設問については、過去の調査結果を併せて示しています。
- (2) 各設問中の「n」の数値は、各調査年度における、無回答を除いた回答者総数を示しています。
- (3) 集計表中の区分は次のとおりです。
  - 「除無」：無回答を除いた割合
  - 「SA」（Single Answer）：単一回答
  - 「MA」（Multiple Answer）：複数回答
  - 「MT」（Multiple Total）：複数回答における割合の合計
- (4) 小数点以下第二位の四捨五入により各項目の合計が100.0%とならない場合があるため、最多の項目において端数処理しています。
- (5) 今回調査の回答者の男女別、年代別、居住地域別の内訳は、次の表のとおりですが、実際の人口構成と差異があります。質問内容によっては、男女や年代の違いによる影響を受けることも考えられます。

## 6 回答者の男女別、年代別、居住地域別の内訳

### 男女別

	実際の県人口		調査対象者		差異
	人数	構成比(A)	人数	構成比(B)	(B)-(A)
男性	672,553	46.04%	337	44.8%	-1.3%
女性	788,364	53.96%	416	55.2%	1.3%
合計	1,460,917	100.00%	753	100.0%	

### 年代別

	実際の県人口		調査対象者		差異
	人数	構成比(C)	人数	構成比(D)	(D)-(C)
20～29歳	163,991	11.2%	57	7.5%	-3.7%
30～39歳	206,840	14.2%	81	10.7%	-3.5%
40～49歳	217,472	14.9%	98	12.9%	-2.0%
50～59歳	230,794	15.8%	140	18.4%	2.6%
60～69歳	264,709	18.1%	178	23.5%	5.3%
70歳以上	377,111	25.8%	205	27.0%	1.2%
合計	1,460,917	100.0%	759	100.0%	

### 居住地域別

	実際の県人口		調査対象者		差異
	人数	構成比(E)	人数	構成比(F)	(F)-(E)
熊本市	597,012	40.9%	316	41.6%	0.8%
宇城	88,436	6.1%	42	5.5%	-0.5%
玉名	134,638	9.2%	67	8.8%	-0.4%
鹿本	44,110	3.0%	23	3.0%	0.0%
菊池	141,499	9.7%	63	8.3%	-1.4%
阿蘇	54,829	3.8%	32	4.2%	0.5%
上益城	70,656	4.8%	38	5.0%	0.2%
八代	116,406	8.0%	67	8.8%	0.9%
芦北	40,670	2.8%	28	3.7%	0.9%
球磨	73,401	5.0%	36	4.7%	-0.3%
天草	99,260	6.8%	47	6.2%	-0.6%
合計	1,460,917	100.0%	759	100.0%	

※実際の県人口は、熊本県推計人口調査結果報告（年報）（平成26年10月1日現在。県統計調査課）を使用。

## 7 居住地域の区分

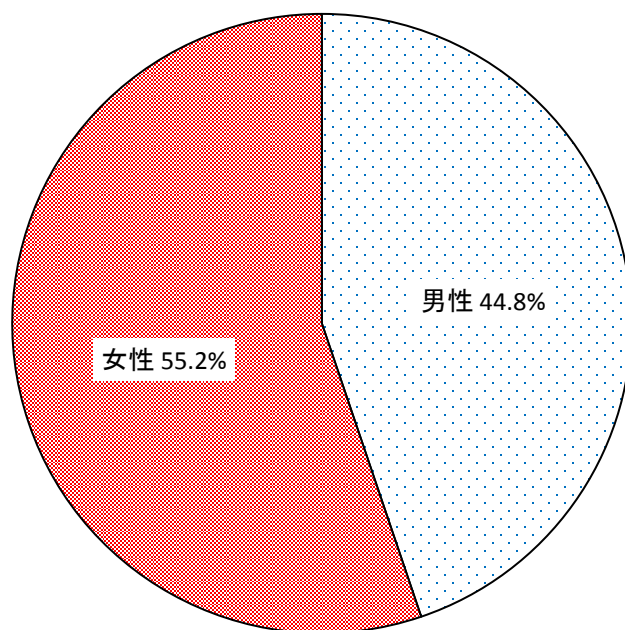
熊本市	熊本市（中央区、東区、西区、南区、北区）
宇城	宇土市、宇城市、美里町
玉名	荒尾市、玉名市、玉東町、和水町、南関町、長洲町
鹿本	山鹿市
菊池	菊池市、合志市、大津町、菊陽町
阿蘇	阿蘇市、南小国町、小国町、産山村、高森町、南阿蘇村、西原村
上益城	御船町、嘉島町、益城町、甲佐町、山都町
八代	八代市、氷川町
芦北	水俣市、芦北町、津奈木町
球磨	人吉市、錦町、あさぎり町、多良木町、湯前町、水上村、相良村、五木村、山江村、球磨村
天草	天草市、上天草市、苓北町

## Ⅱ 調査結果

### 1 調査回答者の属性

① 性別

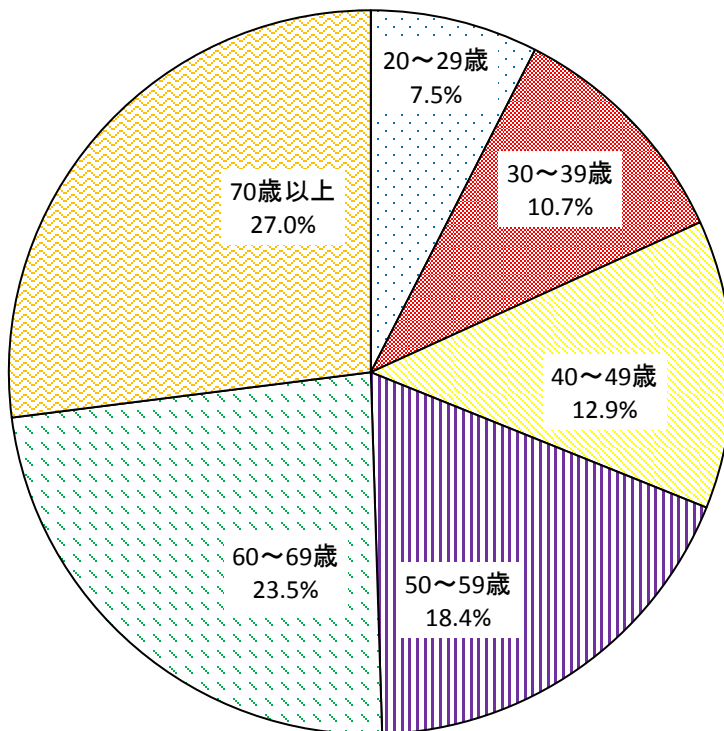
(SA)  
全体(n=753)



No.	項目	H27		
		回答者 (人)	全体 (%)	除無 (%)
1	男性	337	43.5%	44.8%
2	女性	416	53.7%	55.2%
	無回答	22	2.8%	—
	全体	775	100.0%	100.0%

② 年代

(SA)  
全体(n=759)

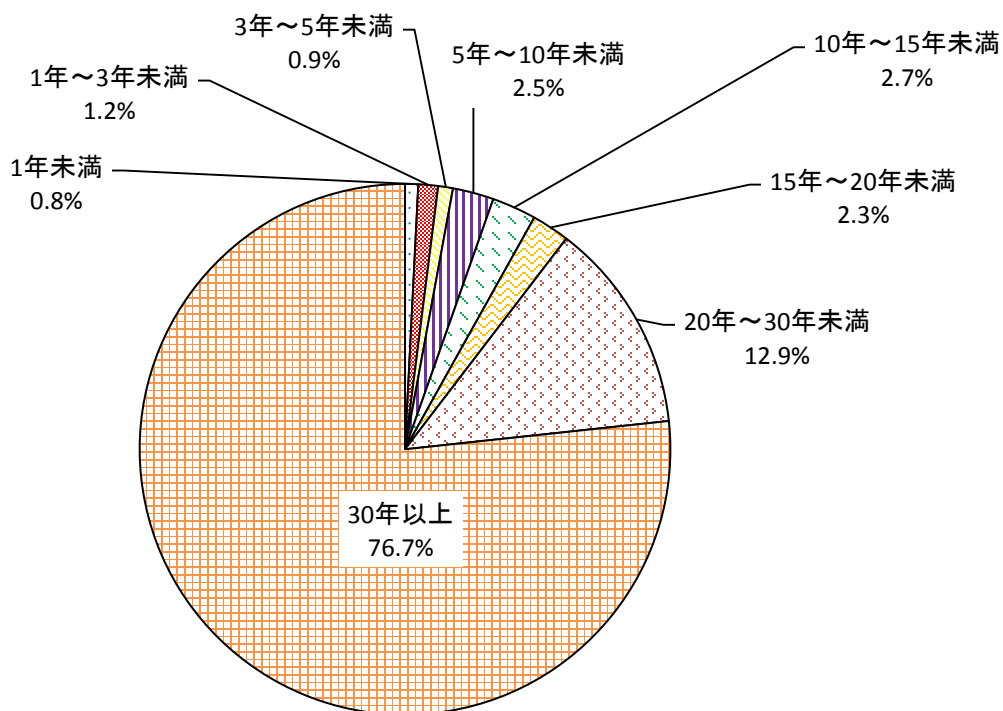


No.	項目	H27		
		回答者 (人)	全体 (%)	除無 (%)
1	20~29歳	57	7.4%	7.5%
2	30~39歳	81	10.5%	10.7%
3	40~49歳	98	12.6%	12.9%
4	50~59歳	140	18.1%	18.4%
5	60~69歳	178	23.0%	23.5%
6	70歳以上	205	26.3%	27.0%
	無回答	16	2.1%	-
	全体	775	100.0%	100.0%



③ 熊本県での通算居住年数

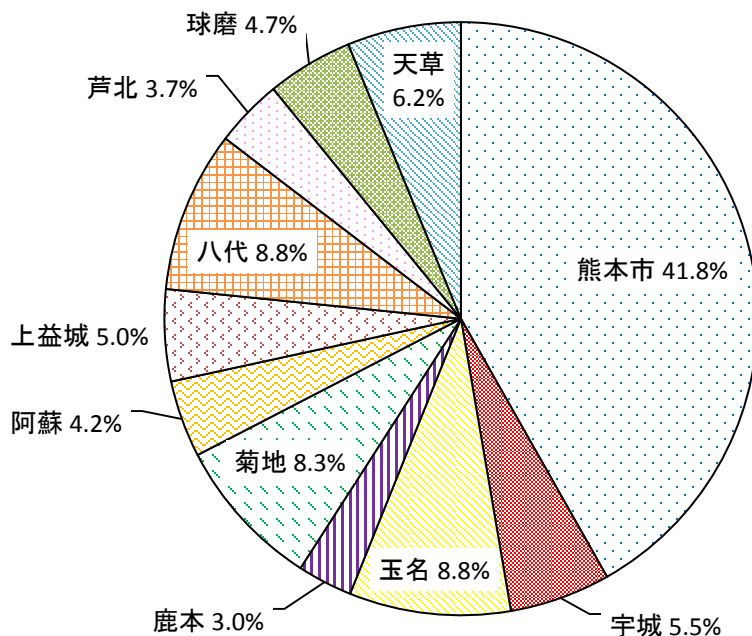
(SA)  
全体(n=754)



No.	項目	H27		
		回答者 (人)	全体 (%)	除無 (%)
1	1年未満	6	0.8%	0.8%
2	1年～3年未満	9	1.2%	1.2%
3	3年～5年未満	7	0.9%	0.9%
4	5年～10年未満	19	2.5%	2.5%
5	10年～15年未満	20	2.6%	2.7%
6	15年～20年未満	17	2.2%	2.3%
7	20年～30年未満	97	12.5%	12.9%
8	30年以上	579	74.6%	76.7%
	無回答	21	2.7%	—
	全体	775	100.0%	100.0%

④ 居住地(地域別)

(SA)  
全体(n=759)



No.	項目	H27		
		回答者 (人)	全体 (%)	除無 (%)
1	熊本市	316	40.9%	41.8%
2	宇城	42	5.4%	5.5%
3	玉名	67	8.6%	8.8%
4	鹿本	23	3.0%	3.0%
5	菊地	63	8.1%	8.3%
6	阿蘇	32	4.1%	4.2%
7	上益城	38	4.9%	5.0%
8	八代	67	8.6%	8.8%
9	芦北	28	3.6%	3.7%
10	球磨	36	4.6%	4.7%
11	天草	47	6.1%	6.2%
	無回答	16	2.1%	—
	全体	775	100.0%	100.0%

⑤ 居住地(市町村別)

n=775

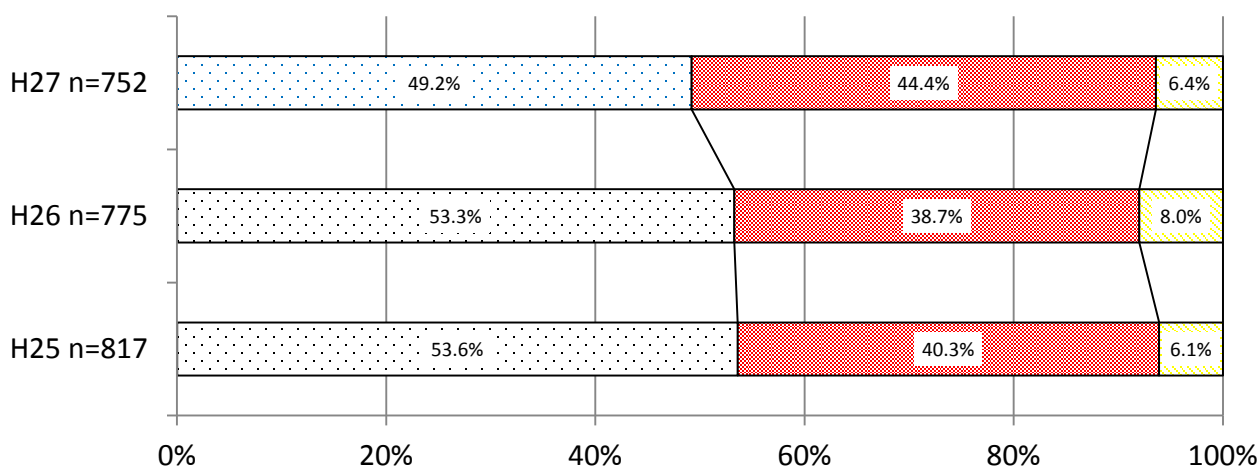
	No.	項目	回答者 (人)	全体 (%)	除無 (%)
熊本市	1	熊本市中央区	78名	10.1%	10.3%
	2	熊本市東区	87名	11.2%	11.5%
	3	熊本市西区	36名	4.6%	4.7%
	4	熊本市南区	54名	7.0%	7.1%
	5	熊本市北区	61名	7.9%	8.0%
宇城	6	宇土市	13名	1.7%	1.7%
	7	宇城市	23名	3.0%	3.0%
	8	美里町	6名	0.8%	0.8%
玉名	9	荒尾市	21名	2.7%	2.8%
	10	玉名市	29名	3.7%	3.8%
	11	玉東町	2名	0.3%	0.3%
	12	和水町	4名	0.5%	0.5%
	13	南関町	5名	0.6%	0.7%
	14	長洲町	6名	0.8%	0.8%
鹿本	15	山鹿市	23名	3.0%	3.0%
菊池	16	菊池市	15名	1.9%	2.0%
	17	合志市	19名	2.5%	2.5%
	18	大津町	14名	1.8%	1.8%
	19	菊陽町	15名	1.9%	2.0%
阿蘇	20	阿蘇市	15名	1.9%	2.0%
	21	南小国町	3名	0.4%	0.4%
	22	小国町	2名	0.3%	0.3%
	23	産山村	1名	0.1%	0.1%
	24	高森町	3名	0.4%	0.4%
	25	南阿蘇村	5名	0.6%	0.7%
	26	西原村	3名	0.4%	0.4%
上益城	27	御船町	6名	0.8%	0.8%
	28	嘉島町	3名	0.4%	0.4%
	29	益城町	15名	1.9%	2.0%
	30	甲佐町	5名	0.6%	0.7%
	31	山都町	9名	1.2%	1.2%
八代	32	八代市	63名	8.1%	8.3%
	33	氷川町	4名	0.5%	0.5%
芦北	34	水俣市	19名	2.5%	2.5%
	35	芦北町	6名	0.8%	0.8%
	36	津奈木町	3名	0.4%	0.4%
球磨	37	人吉市	13名	1.7%	1.7%
	38	錦町	4名	0.5%	0.5%
	39	あさぎり町	7名	0.9%	0.9%
	40	多良木町	3名	0.4%	0.4%
	41	湯前町	1名	0.1%	0.1%
	42	水上村	2名	0.3%	0.3%
	43	相良村	2名	0.3%	0.3%
	44	五木村	2名	0.3%	0.3%
	45	山江村	1名	0.1%	0.1%
	46	球磨村	1名	0.1%	0.1%
天草	47	天草市	35名	4.5%	4.6%
	48	上天草市	7名	0.9%	0.9%
	49	苓北町	5名	0.6%	0.7%
		無回答	16名	2.1%	-
		全体	775名	100.0%	100.0%

## 2 調査結果

### (1) 農林水産業について

問1 あなたは、地域で生産されたものを地域で消費する「地産地消」に関心がありますか。また、県内でできた農林水産物（または加工品）を購入（またはレストランなどで注文）していますか。

(SA)

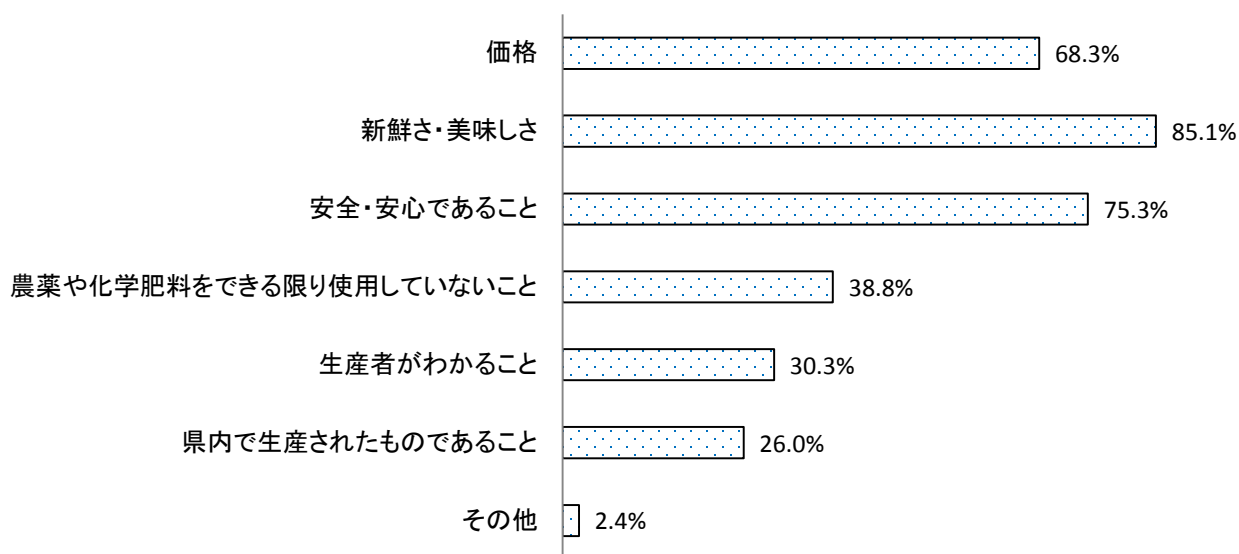


- 地産地消に関心があり、なるべく県内農林水産物を購入している
- 地産地消に関心はあるが、県内農林水産物にはこだわらない
- 特に関心がない

No.	項目	H25			H26			H27		
		回答者 (人)	全体 (%)	除無 (%)	回答者 (人)	全体 (%)	除無 (%)	回答者 (人)	全体 (%)	除無 (%)
1	地産地消に関心があり、なるべく県内農林水産物を購入している	438	53.0%	53.6%	413	51.1%	53.3%	370	47.7%	49.2%
2	地産地消に関心はあるが、県内農林水産物にはこだわらない	329	39.8%	40.3%	300	37.2%	38.7%	334	43.1%	44.4%
3	特に関心がない	50	6.0%	6.1%	62	7.7%	8.0%	48	6.2%	6.4%
	無回答	10	1.2%	—	32	4.0%	—	23	3.0%	—
	全体	827	100.0%	100.0%	807	100.0%	100.0%	775	100.0%	100.0%

問2 あなたは、農林水産物を購入するとき、どのような点を考慮していますか。  
(あてはまるもの全てに○)

(MA)



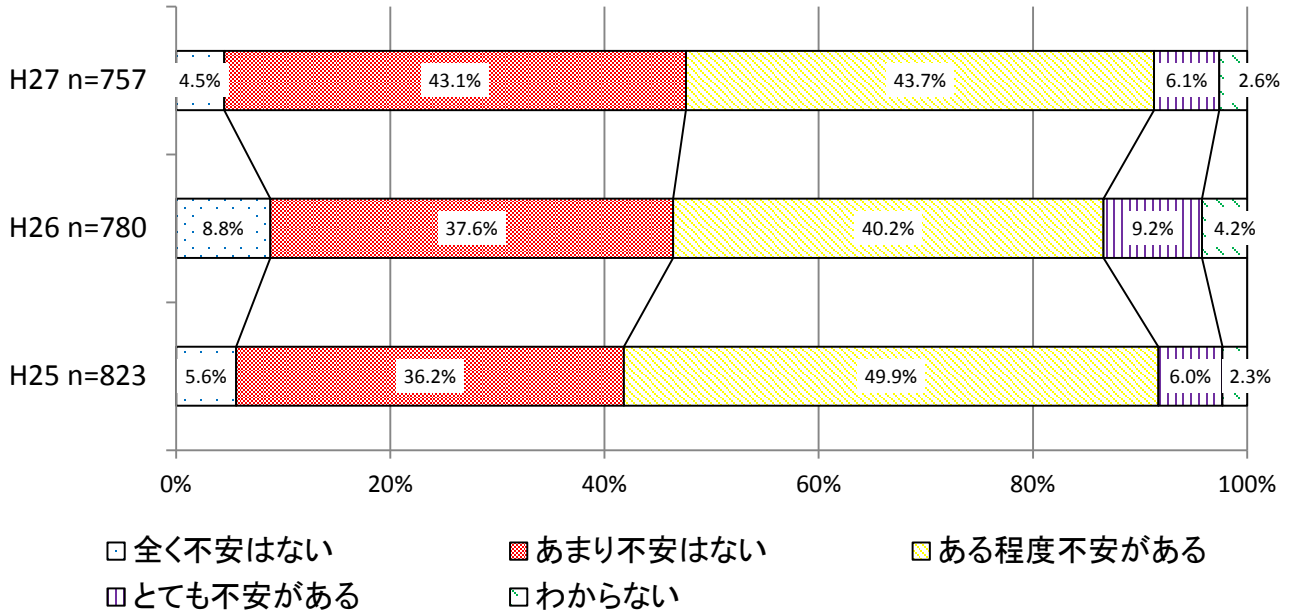
□ H27 n=758 MT=326.3

No.	項目	H27		
		回答者 (人)	全体 (%)	除無 (%)
1	価格	518	66.8%	68.3%
2	新鮮さ・美味しさ	645	83.2%	85.1%
3	安全・安心であること	571	73.7%	75.3%
4	農薬や化学肥料をできる限り使用していないこと	294	37.9%	38.8%
5	生産者がわかること	230	29.7%	30.3%
6	県内で生産されたものであること	197	25.4%	26.0%
7	その他	18	2.3%	2.4%
	無回答	17	2.2%	—
	全体	775	—	—

(2) 食の安心安全について

問3 あなたは、現在、販売されている農林水産物（生鮮食品）や加工食品に不安を感じますか。

(SA)

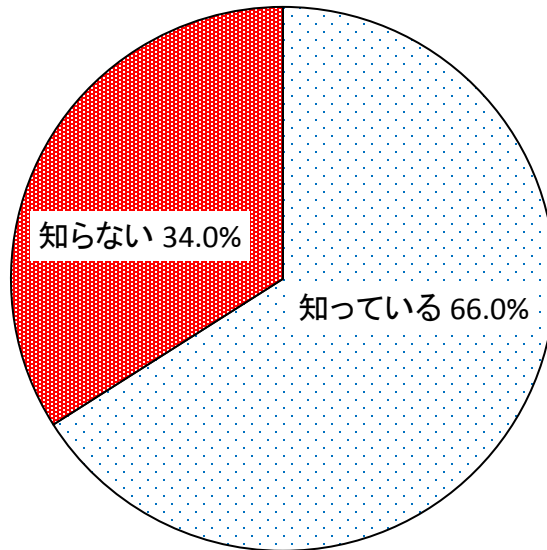


No.	項目	H25			H26			H27		
		回答者 (人)	全体 (%)	除無 (%)	回答者 (人)	全体 (%)	除無 (%)	回答者 (人)	全体 (%)	除無 (%)
1	全く不安はない	46	5.6%	5.6%	69	8.6%	8.8%	34	4.4%	4.5%
2	あまり不安はない	298	36.0%	36.2%	293	36.3%	37.6%	326	42.1%	43.1%
3	ある程度不安がある	411	49.7%	49.9%	313	38.8%	40.2%	331	42.7%	43.7%
4	とても不安がある	49	5.9%	6.0%	72	8.9%	9.2%	46	5.9%	6.1%
5	わからない	19	2.3%	2.3%	33	4.1%	4.2%	20	2.6%	2.6%
	無回答	4	0.5%	-	27	3.3%	-	18	2.3%	-
	全体	827	100.0%	100.0%	807	100.0%	100.0%	775	100.0%	100.0%

(3) 地下水について

問4 あなたは、化学肥料を減らした土づくりや水田の働きなど農業によって、地下水が守られていることを知っていますか。

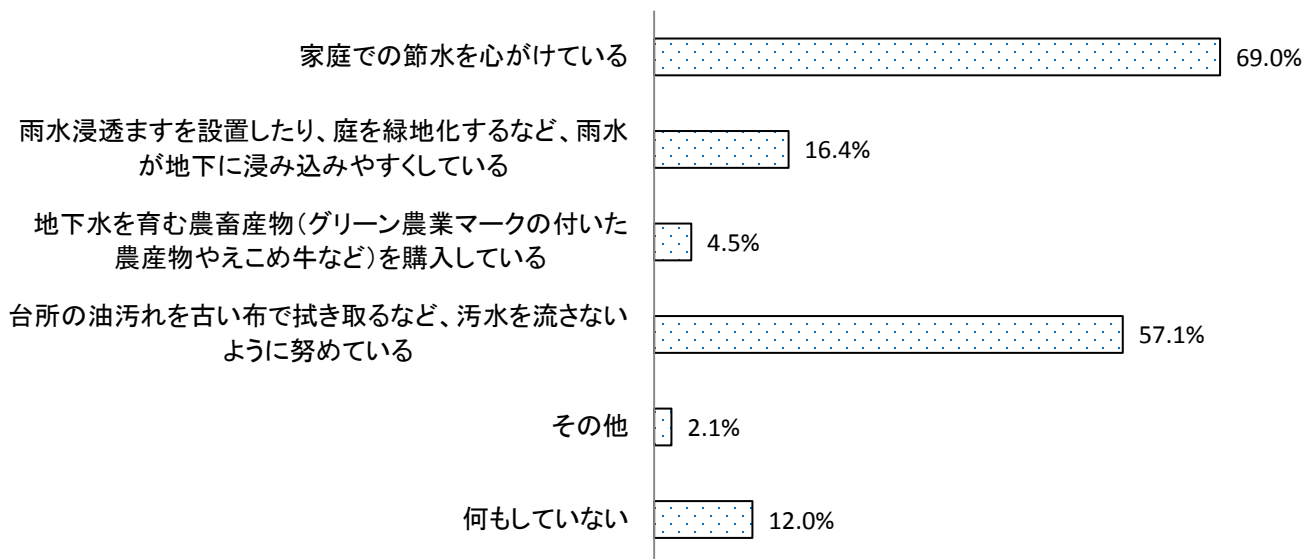
(SA)  
(n=754)



No.	項目	H27		
		回答者 (人)	全体 (%)	除無 (%)
1	知っている	498	64.3%	66.0%
2	知らない	256	33.0%	34.0%
3	無回答	21	2.7%	—
	全体	775	100.0%	100.0%

問5 あなたは、日頃から地下水を守るために、何をしていますか。（あてはまるもの全てに○ ※6以外は複数選択可）

(MA)



□ H27 n=751 MT=161.1

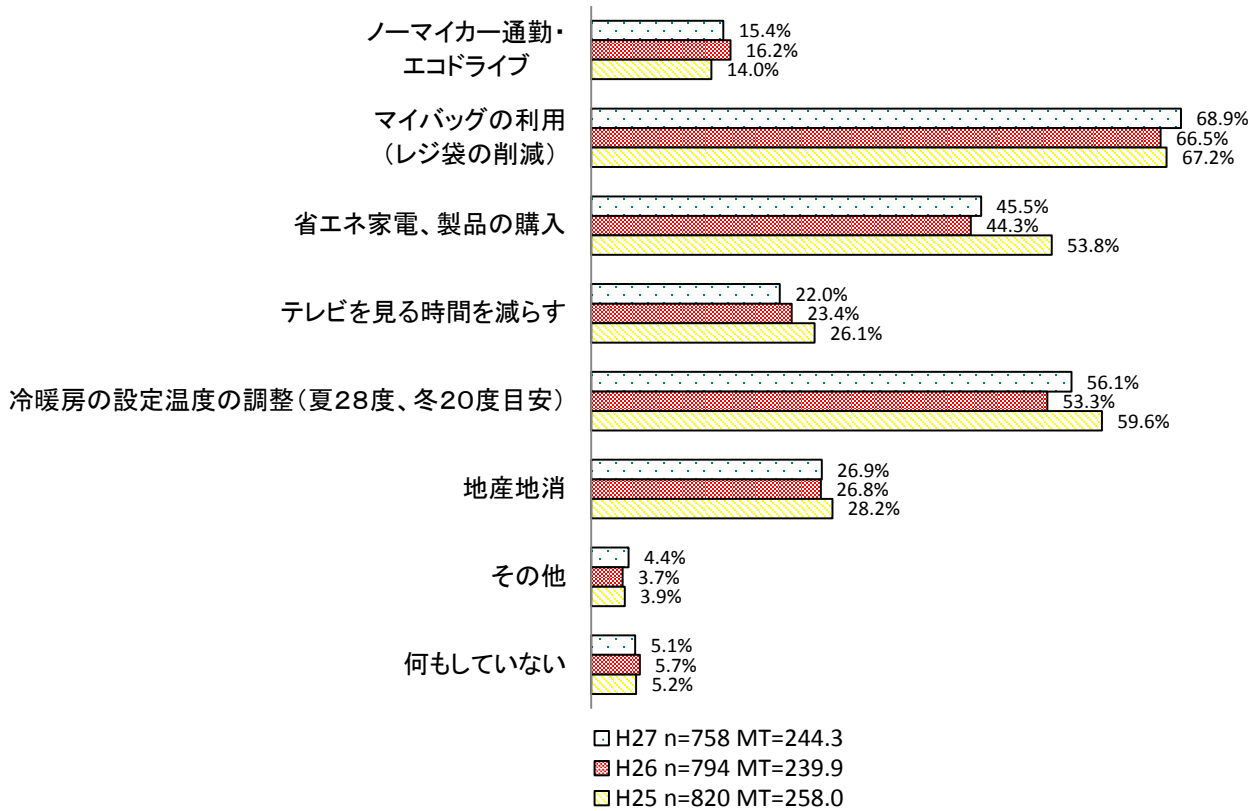
No.	項目	H27		
		回答者 (人)	全体 (%)	除無 (%)
1	家庭での節水を心がけている	518	66.8%	69.0%
2	雨水浸透ますを設置したり、庭を緑地化するなど、雨水が地下にしみ込みやすくしている	123	15.9%	16.4%
3	地下水を育む農畜産物(グリーン農業マークの付いた農産物やえこめ牛など)を購入している	34	4.4%	4.5%
4	台所の油汚れを古い布で拭き取るなど、汚水を流さないように努めている	429	55.4%	57.1%
5	その他	16	2.1%	2.1%
6	何もしていない	90	11.6%	12.0%
	無回答	24	3.1%	-
	全体	775	-	-



(4) 環境について

問6 あなたは、地球温暖化防止のために、何をしていますか。  
(あてはまるもの全てに○ ※8以外は複数選択可)

(MA)

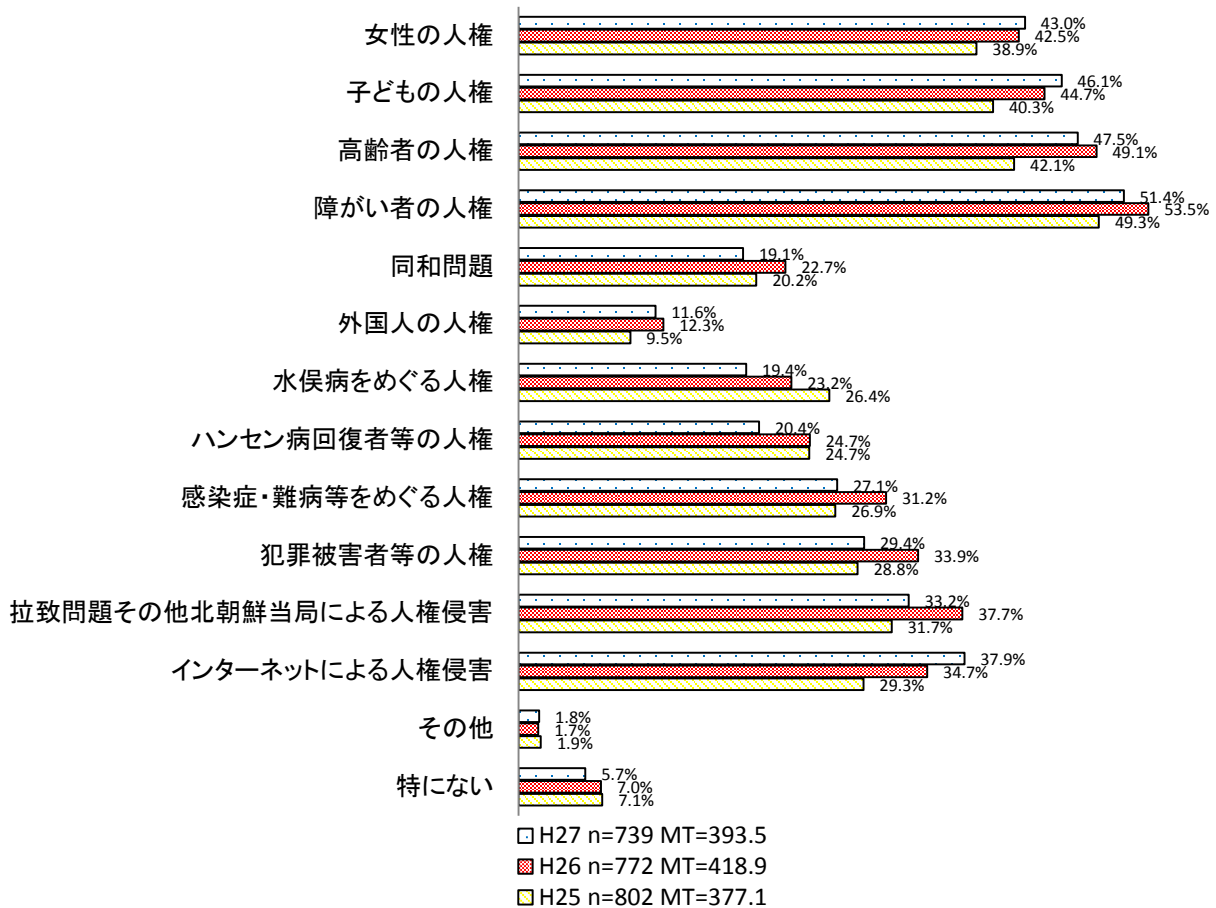


No.	項目	H25			H26			H27		
		回答者 (人)	全体 (%)	除無 (%)	回答者 (人)	全体 (%)	除無 (%)	回答者 (人)	全体 (%)	除無 (%)
1	ノーマイカー通勤・エコドライブ	115	13.9%	14.0%	129	16.0%	16.2%	117	15.1%	15.4%
2	マイバッグの利用 (レジ袋の削減)	551	66.6%	67.2%	528	65.4%	66.5%	522	67.4%	68.9%
3	省エネ家電、製品の購入	441	53.3%	53.8%	352	43.6%	44.3%	345	44.5%	45.5%
4	テレビを見る時間を減らす	214	25.9%	26.1%	186	23.0%	23.4%	167	21.5%	22.0%
5	冷暖房の設定温度の調整 (夏28度、冬20度目安)	489	59.1%	59.6%	423	52.4%	53.3%	425	54.8%	56.1%
6	地産地消	231	27.9%	28.2%	213	26.4%	26.8%	204	26.3%	26.9%
7	その他	32	3.9%	3.9%	29	3.6%	3.7%	33	4.3%	4.4%
8	何もしていない	43	5.2%	5.2%	45	5.6%	5.7%	39	5.0%	5.1%
	無回答	7	0.8%	-	13	1.6%	-	17	2.2%	-
	全体	827	-	-	807	-	-	775	-	-

(5) 人権について

問7 熊本県では、人権が尊重される社会の実現のため、「熊本県人権教育・啓発基本計画」において、同和問題をはじめとする様々な人権問題の解決を、県として取り組むべき重要課題と位置づけています。あなたは、次のうち、どの人権問題に関心がありますか。（あてはまるもの全てに○ ※14以外は複数選択可）

(MA)

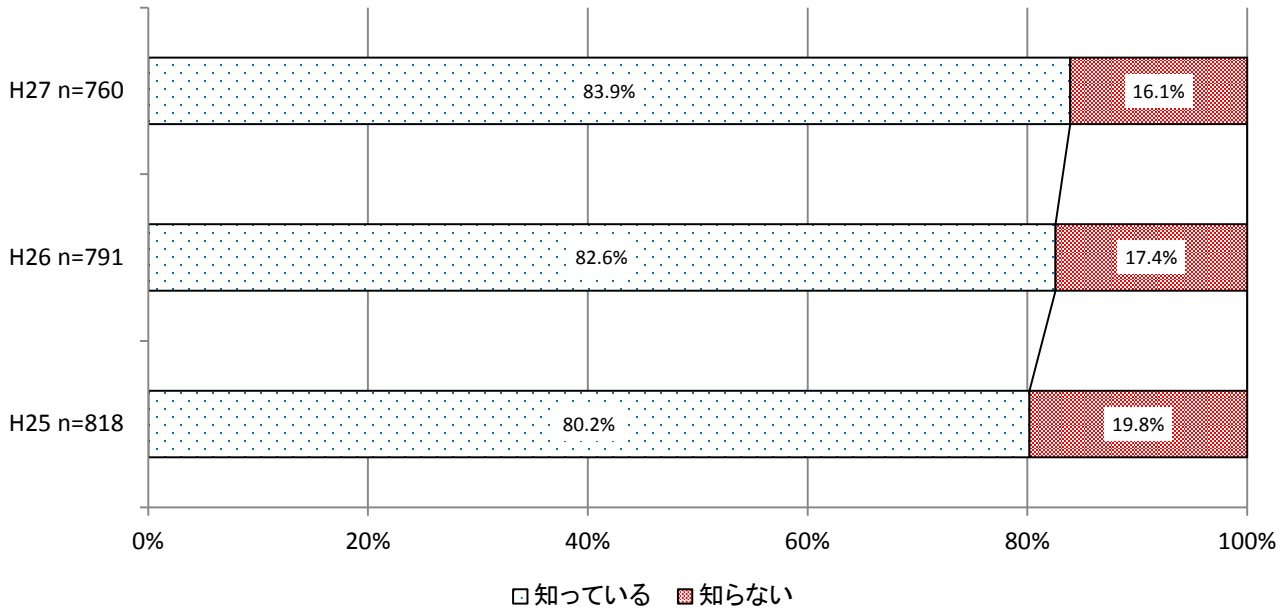


No.	項目	H25			H26			H27		
		回答者 (人)	全体 (%)	除無 (%)	回答者 (人)	全体 (%)	除無 (%)	回答者 (人)	全体 (%)	除無 (%)
1	女性の人権	312	37.7%	38.9%	328	40.6%	42.5%	318	41.0%	43.0%
2	子どもの人権	323	39.1%	40.3%	345	42.8%	44.7%	341	44.0%	46.1%
3	高齢者の人権	338	40.9%	42.1%	379	47.0%	49.1%	351	45.3%	47.5%
4	障がい者の人権	395	47.8%	49.3%	413	51.2%	53.5%	380	49.0%	51.4%
5	同和問題	162	19.6%	20.2%	175	21.7%	22.7%	141	18.2%	19.1%
6	外国人の人権	76	9.2%	9.5%	95	11.8%	12.3%	86	11.1%	11.6%
7	水俣病をめぐる人権	212	25.6%	26.4%	179	22.2%	23.2%	143	18.5%	19.4%
8	ハンセン病回復者等の人権	198	23.9%	24.7%	191	23.7%	24.7%	151	19.5%	20.4%
9	感染症・難病等をめぐる人権	216	26.1%	26.9%	241	29.9%	31.2%	200	25.8%	27.1%
10	犯罪被害者等の人権	231	27.9%	28.8%	262	32.5%	33.9%	217	28.0%	29.4%
11	拉致問題その他北朝鮮当局による人権侵害	254	30.7%	31.7%	291	36.1%	37.7%	245	31.6%	33.2%
12	インターネットによる人権侵害	235	28.4%	29.3%	268	33.2%	34.7%	280	36.1%	37.9%
13	その他	15	1.8%	1.9%	13	1.6%	1.7%	13	1.7%	1.8%
14	特にない	57	6.9%	7.1%	54	6.7%	7.0%	42	5.4%	5.7%
	無回答	25	3.0%	-	35	4.3%	-	36	4.6%	-
	全体	827	-	-	807	-	-	775	-	-

(6) ハンセン病問題について

問8 あなたは、ハンセン病が感染しにくい病気だということを知っていますか。

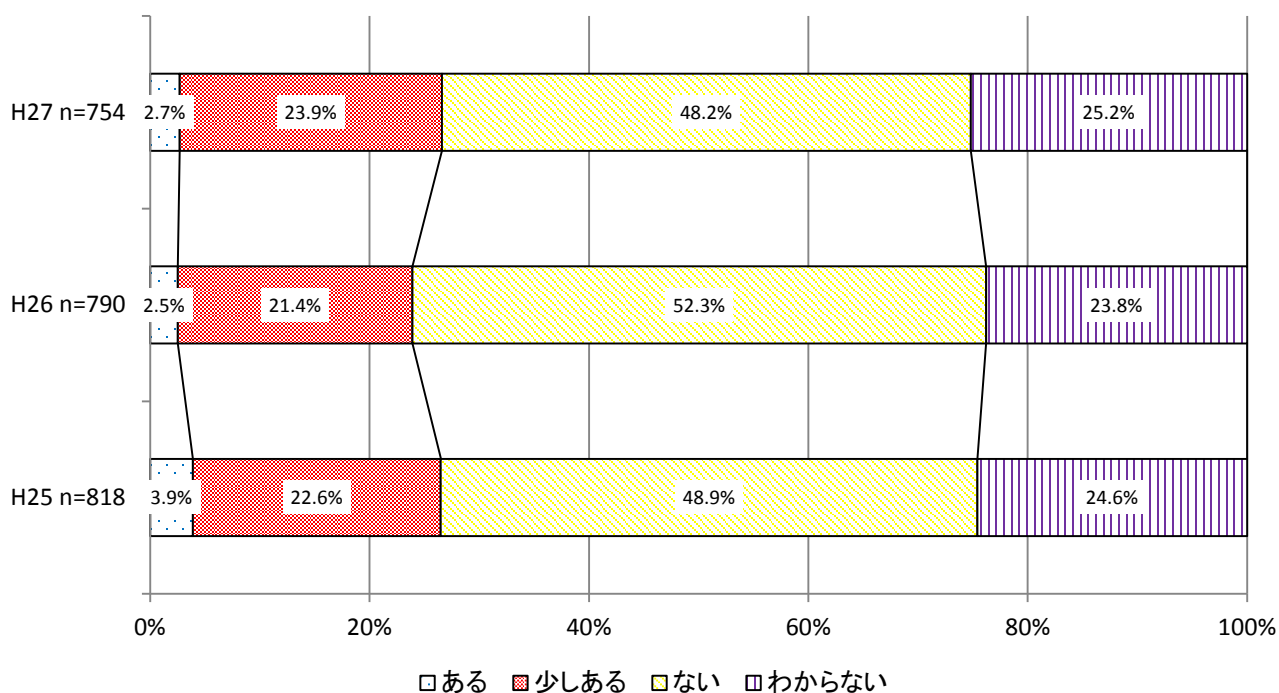
(SA)



No.	項目	H25			H26			H27		
		回答者 (人)	全体 (%)	除無 (%)	回答者 (人)	全体 (%)	除無 (%)	回答者 (人)	全体 (%)	除無 (%)
1	知っている	656	79.3%	80.2%	653	80.9%	82.6%	638	82.4%	83.9%
2	知らない	162	19.6%	19.8%	138	17.1%	17.4%	122	15.7%	16.1%
	無回答	9	1.1%	-	16	2.0%	-	15	1.9%	-
	全体	827	100.0%	100.0%	807	100.0%	100.0%	775	100%	100%

問9 あなたは、ご自身のお気持ちの中に、ハンセン病の患者さんや治癒された方に対する偏見や差別意識があると感じますか。

(SA)

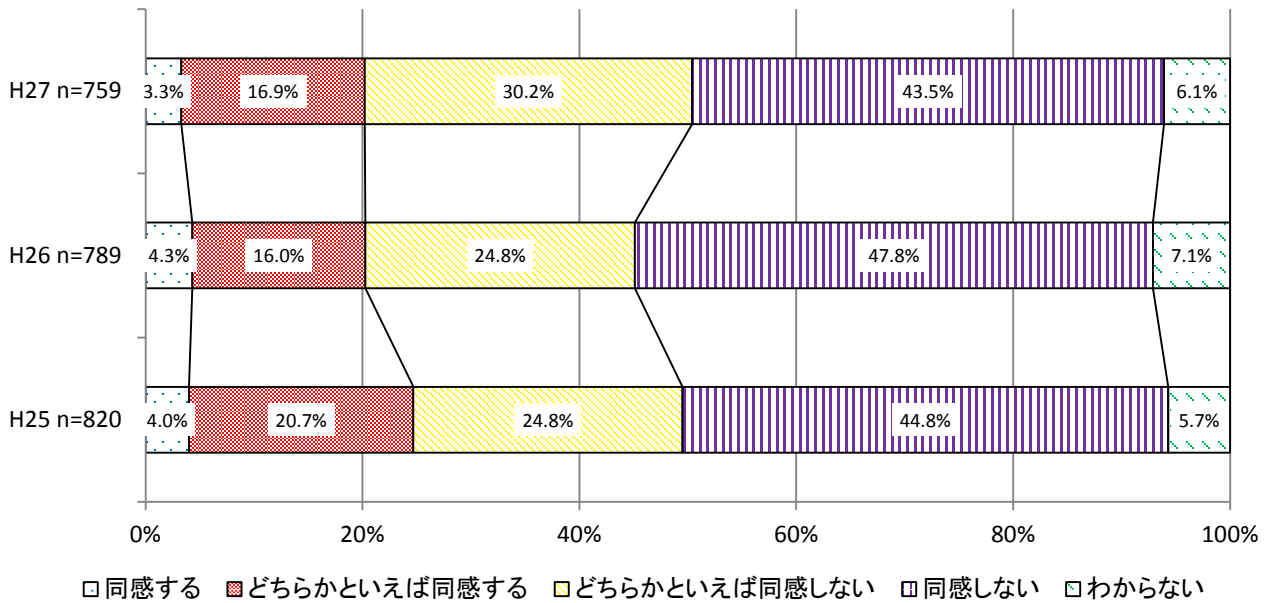


No.	項目	H25			H26			H27		
		回答者 (人)	全体 (%)	除無 (%)	回答者 (人)	全体 (%)	除無 (%)	回答者 (人)	全体 (%)	除無 (%)
1	ある	32	3.9%	3.9%	20	2.5%	2.5%	20	2.6%	2.7%
2	少しある	185	22.4%	22.6%	169	20.9%	21.4%	180	23.2%	23.9%
3	ない	400	48.3%	48.9%	413	51.2%	52.3%	364	47.0%	48.2%
4	わからない	201	24.3%	24.6%	188	23.3%	23.8%	190	24.5%	25.2%
	無回答	9	1.1%	-	17	2.1%	-	21	2.7%	-
	全体	827	100.0%	100.0%	807	100.0%	100.0%	775	100.0%	100.0%

(7) 男女共同参画について

問10 あなたは、「男は仕事、女は家庭」などと、性別によって職場や家庭、地域での役割を固定しようとする考え方についてどう思いますか。

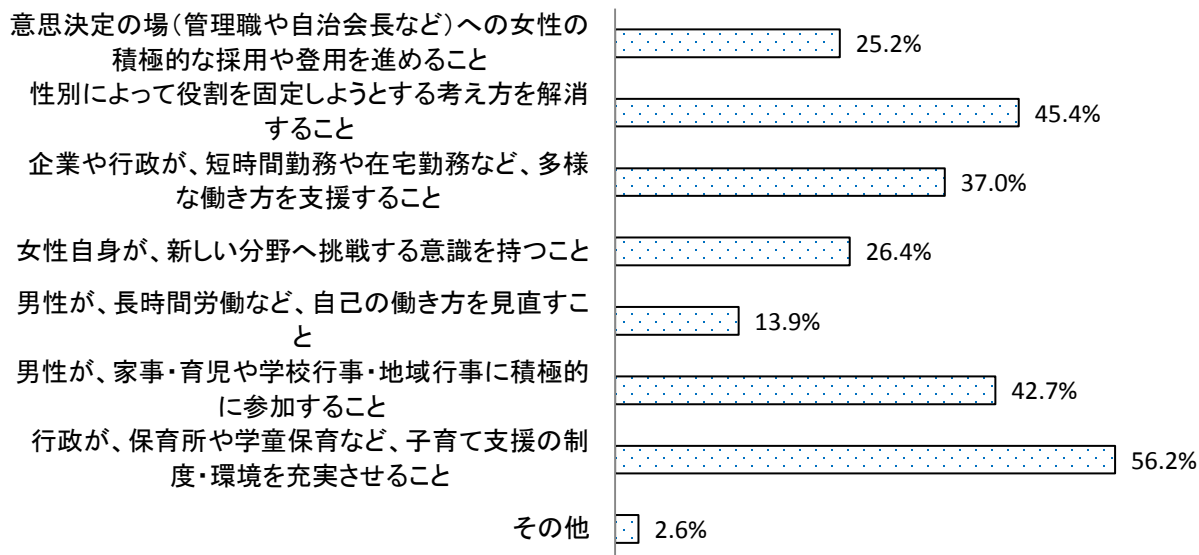
(SA)



No.	項目	H25			H26			H27		
		回答者 (人)	全体 (%)	除無 (%)	回答者 (人)	全体 (%)	除無 (%)	回答者 (人)	全体 (%)	除無 (%)
1	同意する	33	4.0%	4.0%	34	4.2%	4.3%	25	3.2%	3.3%
2	どちらかといえば同意する	170	20.6%	20.7%	126	15.6%	16.0%	128	16.5%	16.9%
3	どちらかといえば同意しない	203	24.5%	24.8%	196	24.3%	24.8%	229	29.5%	30.2%
4	同意しない	367	44.4%	44.8%	377	46.8%	47.8%	331	42.8%	43.5%
5	わからない	47	5.7%	5.7%	56	6.9%	7.1%	46	5.9%	6.1%
	無回答	7	0.8%	-	18	2.2%	-	16	2.1%	-
	全体	827	100.0%	100.0%	807	100.0%	100.0%	775	100.0%	100.0%

問 1 1 あなたは、女性が社会で活躍するためには、何が重要だと思いますか。  
(3つ以内で○)

(MA)



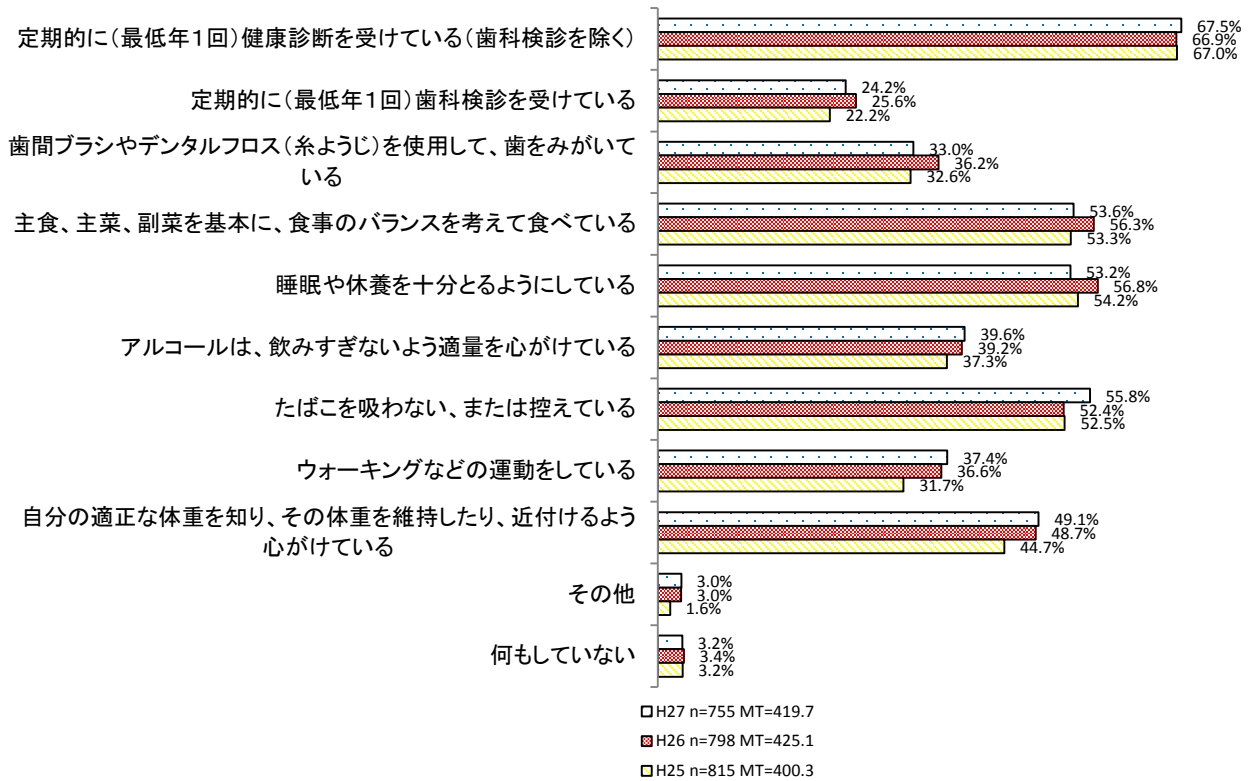
□ H27 n=721 MT=249.4

No.	項目	H27		
		回答者 (人)	全体 (%)	除無 (%)
1	意思決定の場(管理職や自治会長など)への女性の積極的な採用や登用を進めること	182	23.5%	25.2%
2	性別によって役割を固定しようとする考え方を解消すること	327	42.2%	45.4%
3	企業や行政が、短時間勤務や在宅勤務など、多様な働き方を支援すること	267	34.5%	37.0%
4	女性自身が、新しい分野へ挑戦する意識を持つこと	190	24.5%	26.4%
5	男性が、長時間労働など、自己の働き方を見直すこと	100	12.9%	13.9%
6	男性が、家事・育児や学校行事・地域行事に積極的に参加すること	308	39.7%	42.7%
7	行政が、保育所や学童保育など、子育て支援の制度・環境を充実させること	405	52.3%	56.2%
8	その他	19	2.5%	2.6%
	無回答	54	7.0%	—
	全体	775	—	—

(8) 健康について

問 1 2 あなたは、日頃、健康の維持・増進のために、何をしていますか。  
 (あてはまるもの全てに○ ※ 1 1 以外は複数選択可)

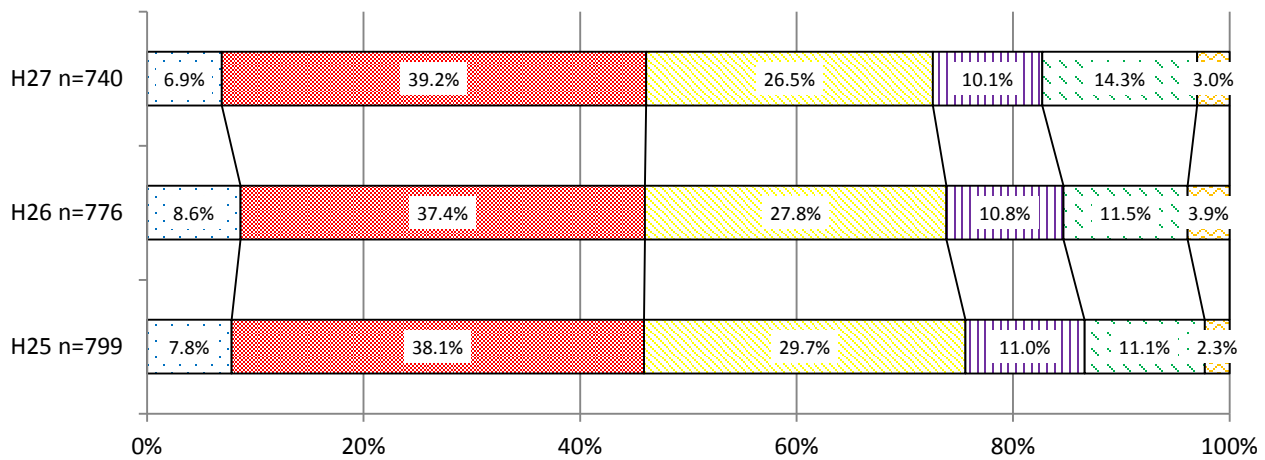
(MA)



No.	項目	H25			H26			H27		
		回答者(人)	全体(%)	除無(%)	回答者(人)	全体(%)	除無(%)	回答者(人)	全体(%)	除無(%)
1	定期的に(最低年1回)健康診断を受けている(歯科検診を除く)	546	66.0%	67.0%	534	66.2%	66.9%	510	65.8%	67.5%
2	定期的に(最低年1回)歯科検診を受けている	181	21.9%	22.2%	204	25.3%	25.6%	183	23.6%	24.2%
3	歯間ブラシやデンタルフロス(糸ようじ)を使用して、歯をみがいている	266	32.2%	32.6%	289	35.8%	36.2%	249	32.1%	33.0%
4	主食、主菜、副菜を基本に、食事のバランスを考えて食べている	434	52.5%	53.3%	449	55.6%	56.3%	405	52.3%	53.6%
5	睡眠や休養を十分とるようにしている	442	53.4%	54.2%	453	56.1%	56.8%	402	51.9%	53.2%
6	アルコールは、飲みすぎないように適量を心がけている	304	36.8%	37.3%	313	38.8%	39.2%	299	38.6%	39.6%
7	たばこを吸わない、または控えている	428	51.8%	52.5%	418	51.8%	52.4%	421	54.3%	55.8%
8	ウォーキングなどの運動をしている	258	31.2%	31.7%	292	36.2%	36.6%	282	36.4%	37.4%
9	自分の適正な体重を知り、その体重を維持したり、近付けるよう心がけている	364	44.0%	44.7%	389	48.2%	48.7%	371	47.9%	49.1%
10	その他	13	1.6%	1.6%	24	3.0%	3.0%	23	3.0%	3.0%
11	何もしていない	26	3.1%	3.2%	27	3.3%	3.4%	24	3.1%	3.2%
	無回答	12	1.5%	-	9	1.1%	-	20	2.6%	-
	全体	827	-	-	807	-	-	775	-	-

問 1 3 あなたは、食育の考え方や内容を理解し、日常生活の中に活かしていますか。

(SA)



- 内容を理解し、十分活かしている
- 内容を理解し、ある程度活かしている
- ▨ 内容は理解しているが、あまり活かしていない
- ▩ 内容は理解しているが、ほとんど活かしていない
- ▧ 言葉は聞いたことはあるが、内容は知らない
- 全く知らない

No.	項目	H25			H26			H27		
		回答者 (人)	全体 (%)	除無 (%)	回答者 (人)	全体 (%)	除無 (%)	回答者 (人)	全体 (%)	除無 (%)
1	内容を理解し、十分活かしている	62	7.5%	7.8%	67	8.3%	8.6%	51	6.6%	6.9%
2	内容を理解し、ある程度活かしている	305	36.8%	38.1%	290	36.0%	37.4%	290	37.4%	39.2%
3	内容は理解しているが、あまり活かしていない	237	28.7%	29.7%	216	26.8%	27.8%	196	25.3%	26.5%
4	内容は理解しているが、ほとんど活かしていない	88	10.6%	11.0%	84	10.4%	10.8%	75	9.7%	10.1%
5	言葉は聞いたことはあるが、内容は知らない	89	10.8%	11.1%	89	11.0%	11.5%	106	13.7%	14.3%
6	全く知らない	18	2.2%	2.3%	30	3.7%	3.9%	22	2.8%	3.0%
	無回答	28	3.4%	-	31	3.8%	-	35	4.5%	-
	全体	827	100.0%	100.0%	807	100.0%	100.0%	775	100.0%	100.0%

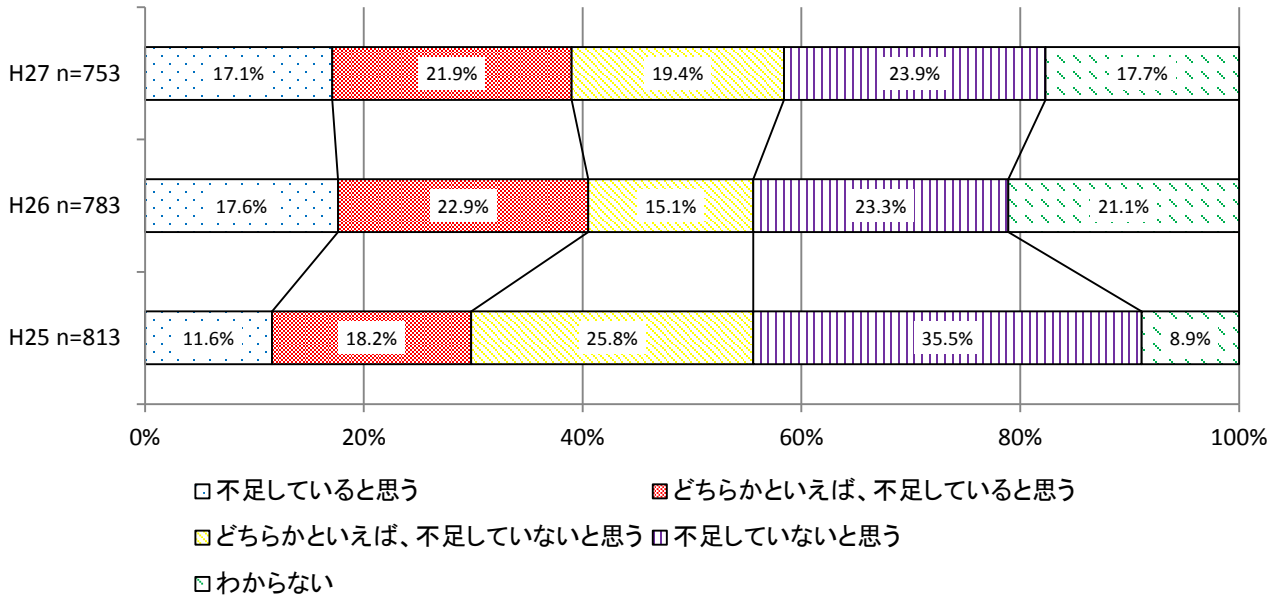


(9) 地域医療について

問 1 4 あなたのお住まいの地域における地域医療体制についてどのように思いますか。  
次の【医師の数】【救急医療体制】それぞれについてお答えください。

(SA)

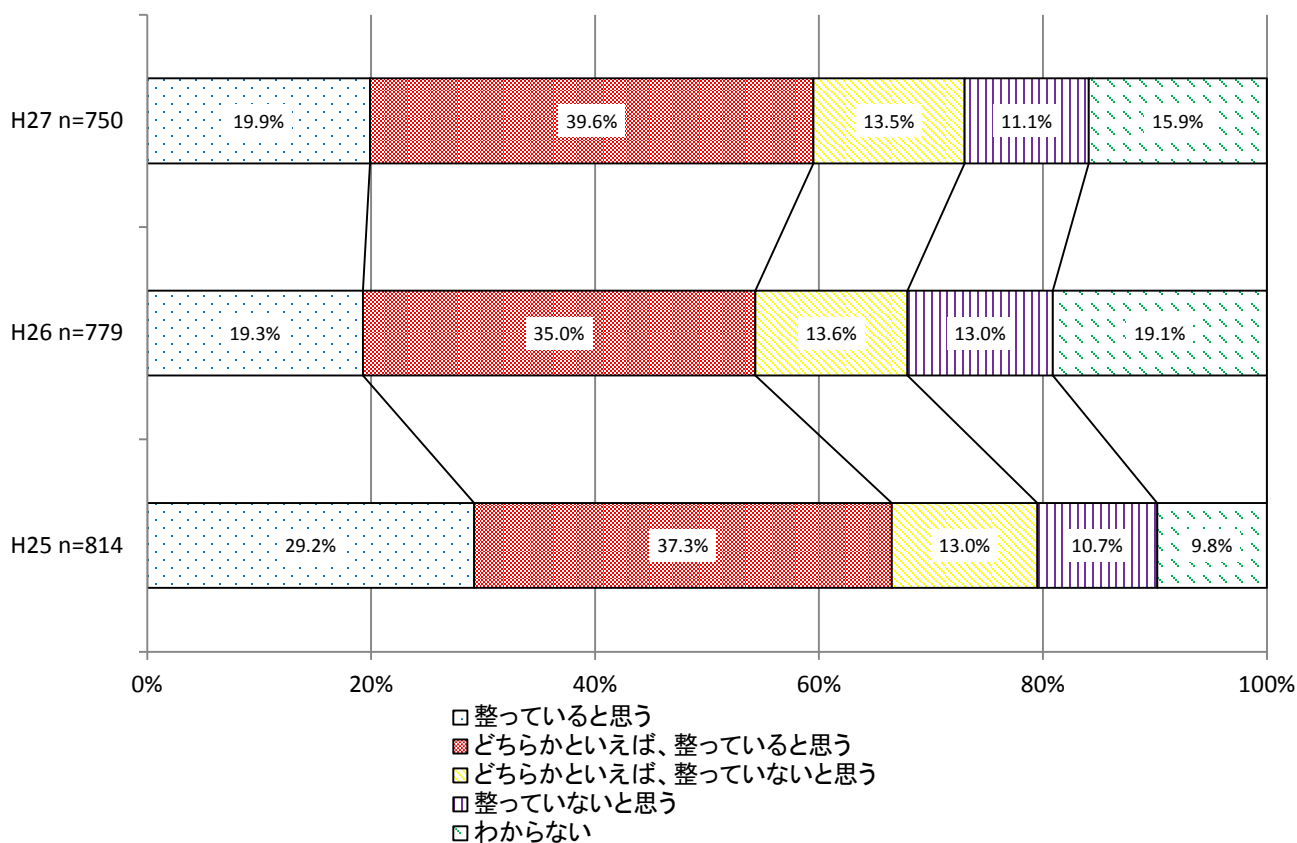
【医師の数】



No.	項目	H25			H26			H27		
		回答者 (人)	全体 (%)	除無 (%)	回答者 (人)	全体 (%)	除無 (%)	回答者 (人)	全体 (%)	除無 (%)
1	不足していると思う	94	11.4%	11.6%	138	17.1%	17.6%	129	16.6%	17.1%
2	どちらかといえば、不足していると思う	148	17.9%	18.2%	179	22.2%	22.9%	165	21.3%	21.9%
3	どちらかといえば、不足していないと思う	210	25.4%	25.8%	118	14.6%	15.1%	146	18.8%	19.4%
4	不足していないと思う	289	34.9%	35.5%	183	22.7%	23.3%	180	23.3%	23.9%
5	わからない	72	8.7%	8.9%	165	20.4%	21.1%	133	17.2%	17.7%
	無回答	14	1.7%	-	24	3.0%	-	22	2.8%	-
	全体	827	100.0%	100.0%	807	100.0%	100.0%	775	100.0%	100.0%

【救急医療体制】

(SA)

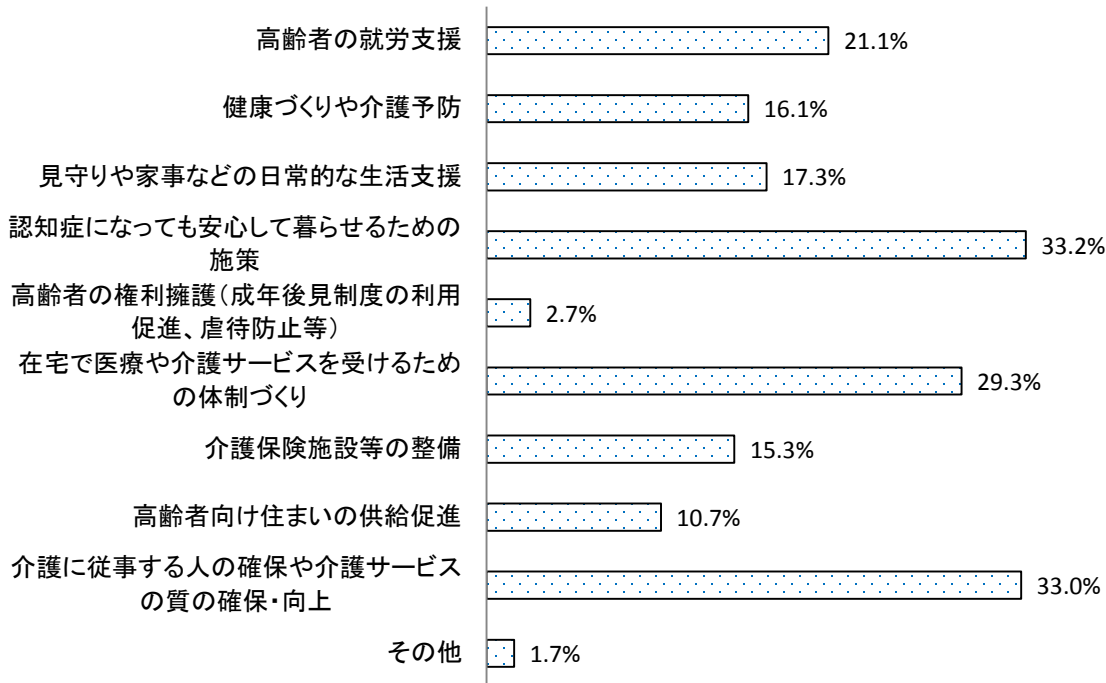


No.	項目	H25			H26			H27		
		回答者 (人)	全体 (%)	除無 (%)	回答者 (人)	全体 (%)	除無 (%)	回答者 (人)	全体 (%)	除無 (%)
1	整っていると思う	238	28.8%	29.2%	150	18.6%	19.3%	149	19.2%	19.9%
2	どちらかといえば、整っていると思う	303	36.6%	37.3%	273	33.8%	35.0%	298	38.5%	39.6%
3	どちらかといえば、整っていないと思う	106	12.8%	13.0%	106	13.1%	13.6%	101	13.0%	13.5%
4	整っていないと思う	87	10.5%	10.7%	101	12.5%	13.0%	83	10.7%	11.1%
5	わからない	80	9.7%	9.8%	149	18.5%	19.1%	119	15.4%	15.9%
	無回答	13	1.6%	-	28	3.5%	-	25	3.2%	-
	全体	827	100.0%	100.0%	807	100.0%	100.0%	775	100.0%	100.0%

(10) 高齢者施策について

問 15 いつまでも生きがいを持ち、住み慣れた地域で安心して生活できる社会を実現するために、何が足りないと思いますか。(2つ以内で○)

(MA)



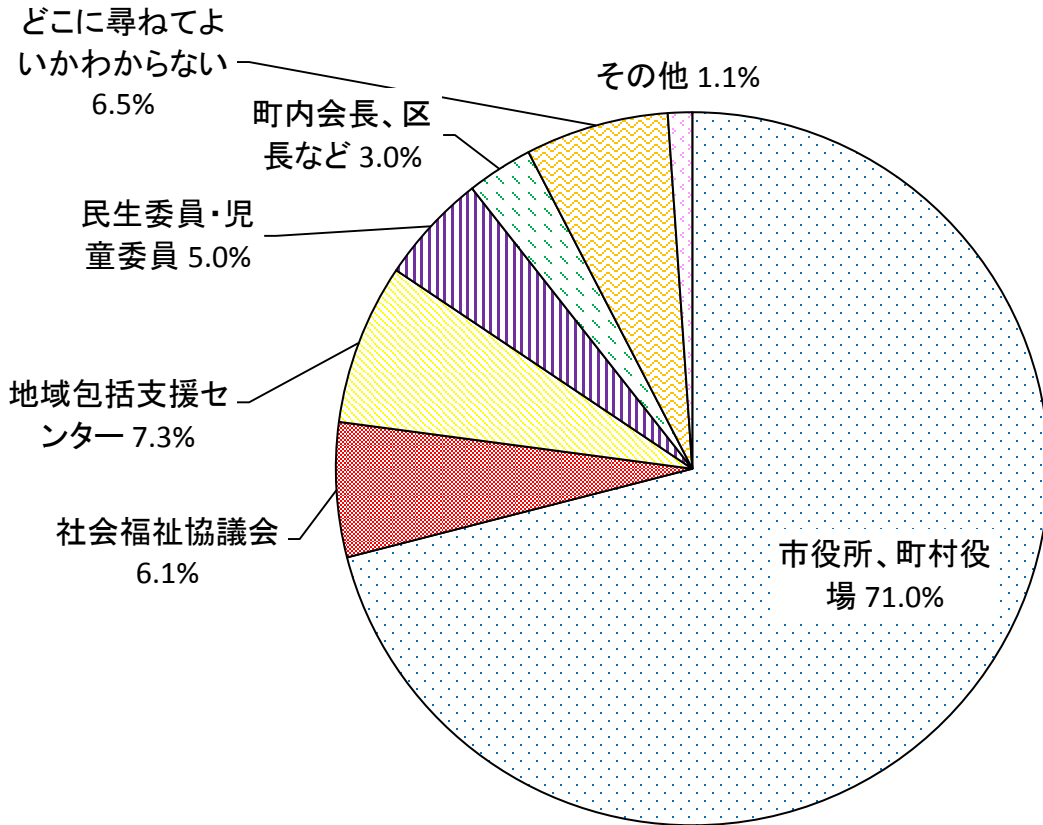
□ H27 n=707 MT=180.3

No.	項目	H27		
		回答者 (人)	全体 (%)	除無 (%)
1	高齢者の就労支援	149	19.2%	21.1%
2	健康づくりや介護予防	114	14.7%	16.1%
3	見守りや家事などの日常的な生活支援	122	15.7%	17.3%
4	認知症になっても安心して暮らせるための施策	235	30.3%	33.2%
5	高齢者の権利擁護(成年後見制度の利用促進、虐待防止等)	19	2.5%	2.7%
6	在宅で医療や介護サービスを受けるための体制づくり	207	26.7%	29.3%
7	介護保険施設等の整備	108	13.9%	15.3%
8	高齢者向け住まいの供給促進	76	9.8%	10.7%
9	介護に従事する人の確保や介護サービスの質の確保・向上	233	30.1%	33.0%
10	その他	12	1.5%	1.7%
	無回答	68	8.8%	-
	全体	775	-	-

(11) 地域福祉について

問16 あなたは、地域の福祉のことで困りごとがあるけれども、担当相談窓口が分からない場合は、まずどこに尋ねますか。

(SA)  
(n=740)

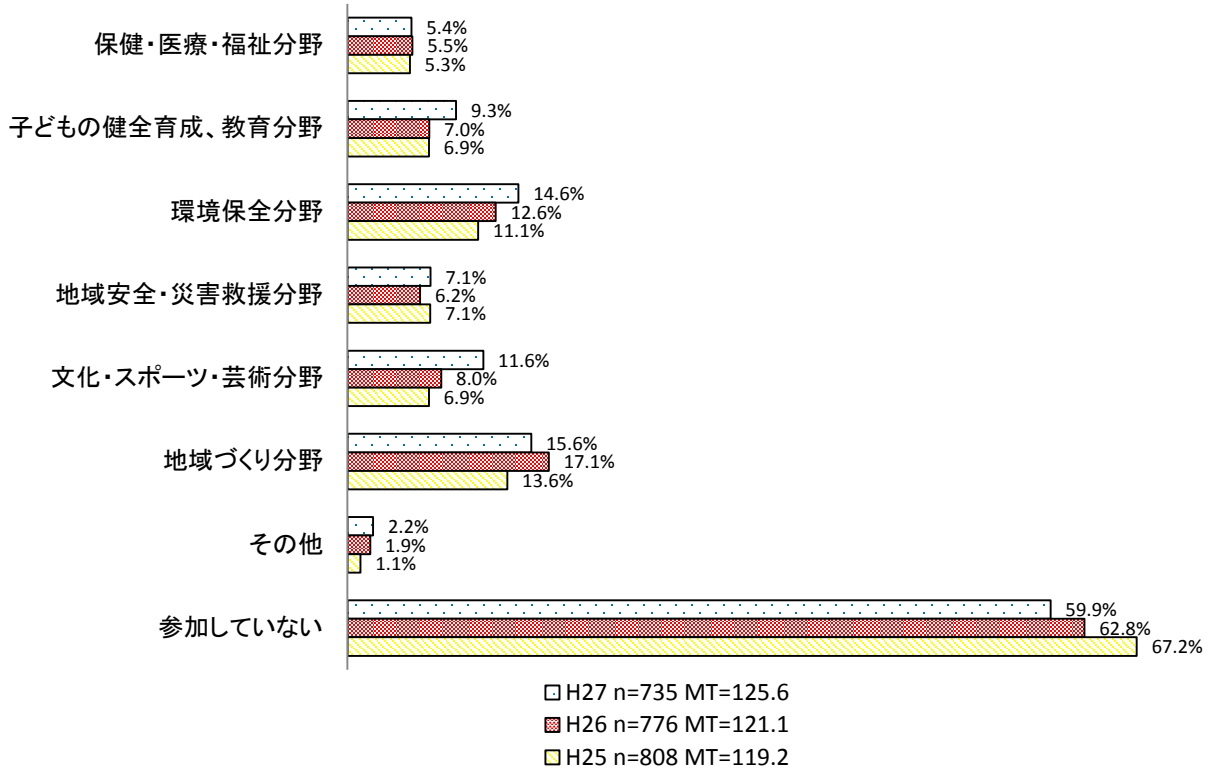


No.	項目	H27		
		回答者 (人)	全体 (%)	除無 (%)
1	市役所、町村役場	526	67.9%	71.0%
2	社会福祉協議会	45	5.8%	6.1%
3	地域包括支援センター	54	7.0%	7.3%
4	民生委員・児童委員	37	4.8%	5.0%
5	町内会長、区長など	22	2.8%	3.0%
6	どこに尋ねてよいかわからない	48	6.2%	6.5%
7	その他	8	1.0%	1.1%
	無回答	35	4.5%	-
	全体	775	100.0%	100.0%

(12) やさしいまちづくりについて

問17 あなたは、過去1年間に、ボランティア活動（職業として行うものは除く）に参加したことがありますか。また、それは次のどの分野ですか。（あてはまるもの全てに○ ※8以外は複数選択可）

(MA)

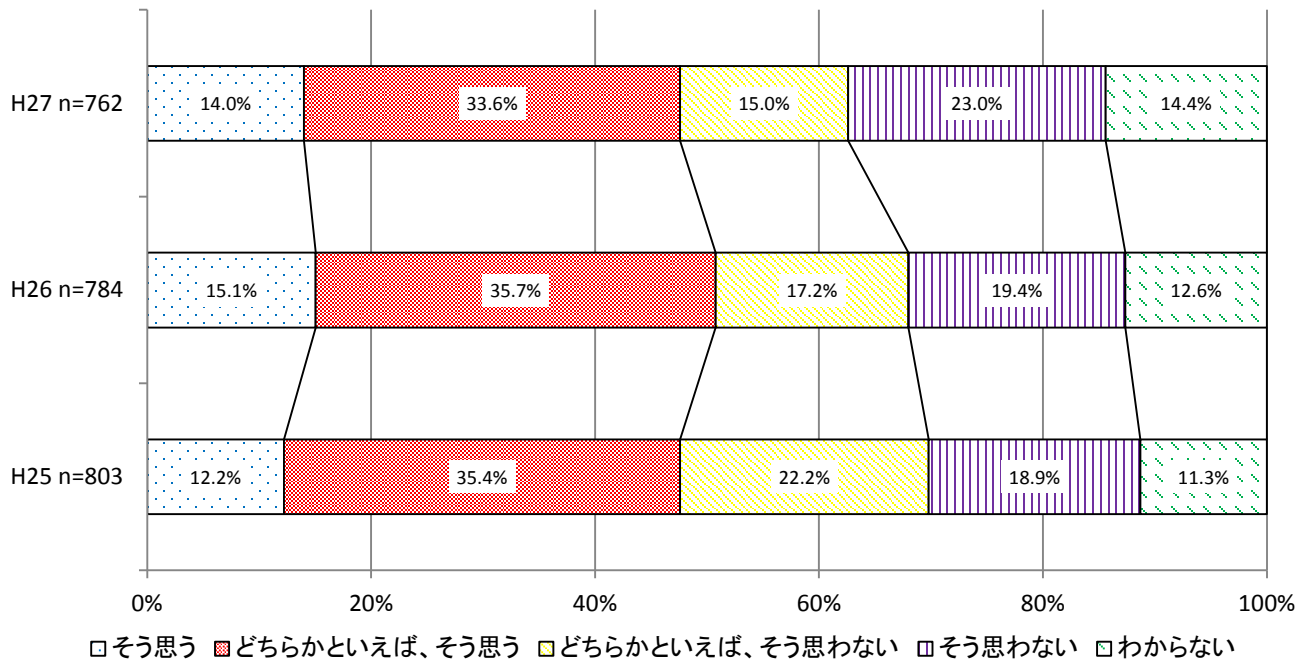


No.	項目	H25			H26			H27		
		回答者 (人)	全体 (%)	除無 (%)	回答者 (人)	全体 (%)	除無 (%)	回答者 (人)	全体 (%)	除無 (%)
1	保健・医療・福祉分野	43	5.2%	5.3%	43	5.3%	5.5%	40	5.2%	5.4%
2	子どもの健全育成、教育分野	56	6.8%	6.9%	54	6.7%	7.0%	68	8.8%	9.3%
3	環境保全分野	90	10.9%	11.1%	98	12.1%	12.6%	107	13.8%	14.6%
4	地域安全・災害救援分野	57	6.9%	7.1%	48	5.9%	6.2%	52	6.7%	7.1%
5	文化・スポーツ・芸術分野	56	6.8%	6.9%	62	7.7%	8.0%	85	11.0%	11.6%
6	地域づくり分野	110	13.3%	13.6%	133	16.5%	17.1%	115	14.8%	15.6%
7	その他	9	1.1%	1.1%	15	1.9%	1.9%	16	2.1%	2.2%
8	参加していない	543	65.7%	67.2%	487	60.3%	62.8%	440	56.8%	59.9%
	無回答	19	2.3%	-	31	3.8%	-	40	5.2%	-
	全体	827	-	-	807	-	-	775	-	-

問18 あなたは、ここ数年間で、障がい者用駐車場などの設備の利用に関する一般的マナーが良くなってきたと思いますか。

※ 障がい者用駐車場の利用のほかに、点字ブロックの上に物を置かない、スロープの物を物でふさがない、車いす対応トイレを汚さないなど、障がい者の方が利用するために配慮された設備の利用マナーを含みます。

(SA)

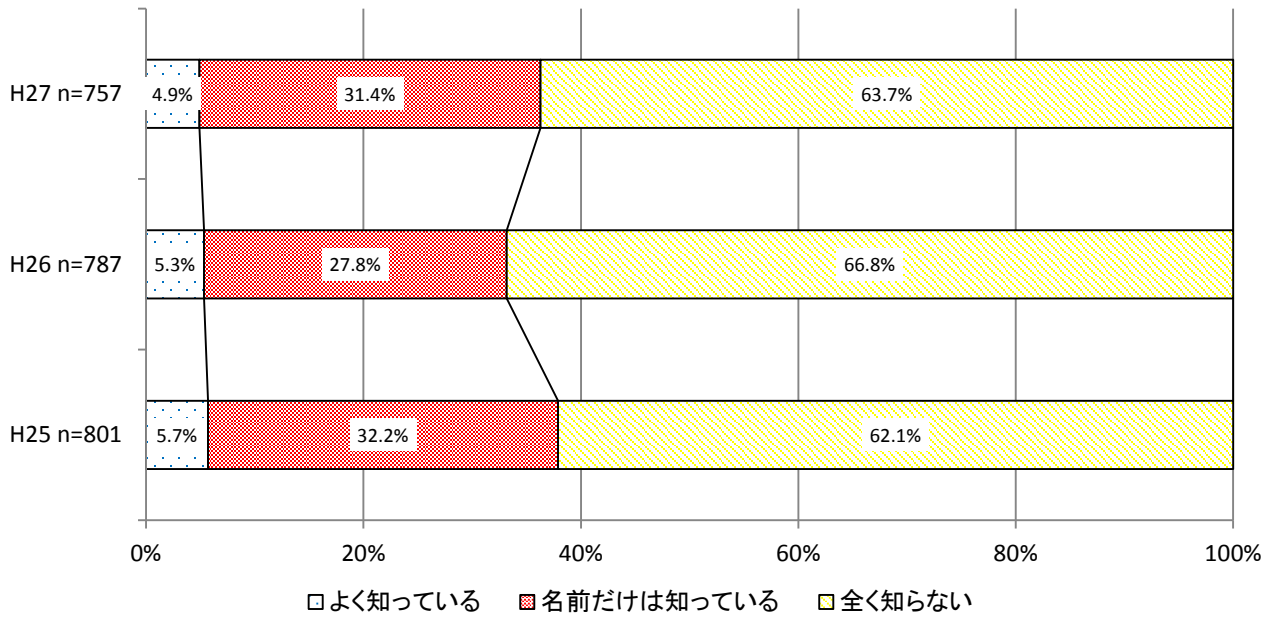


No.	項目	H25			H26			H27		
		回答者 (人)	全体 (%)	除無 (%)	回答者 (人)	全体 (%)	除無 (%)	回答者 (人)	全体 (%)	除無 (%)
1	そう思う	98	11.9%	12.2%	118	14.6%	15.1%	107	13.8%	14.0%
2	どちらかといえば、そう思う	284	34.3%	35.4%	280	34.7%	35.7%	256	33.0%	33.6%
3	どちらかといえば、そう思わない	178	21.5%	22.2%	135	16.7%	17.2%	114	14.7%	15.0%
4	そう思わない	152	18.4%	18.9%	152	18.8%	19.4%	175	22.6%	23.0%
5	わからない	91	11.0%	11.3%	99	12.3%	12.6%	110	14.2%	14.4%
	無回答	24	2.9%	-	23	2.9%	-	13	1.7%	-
	全体	827	100.0%	100.0%	807	100.0%	100.0%	775	100.0%	100.0%

(13) 障がい者施策について

問19 平成24年4月から「障害のある人もない人も共に生きる熊本づくり条例」が全面施行されました。この条例を知っていますか。

(SA)

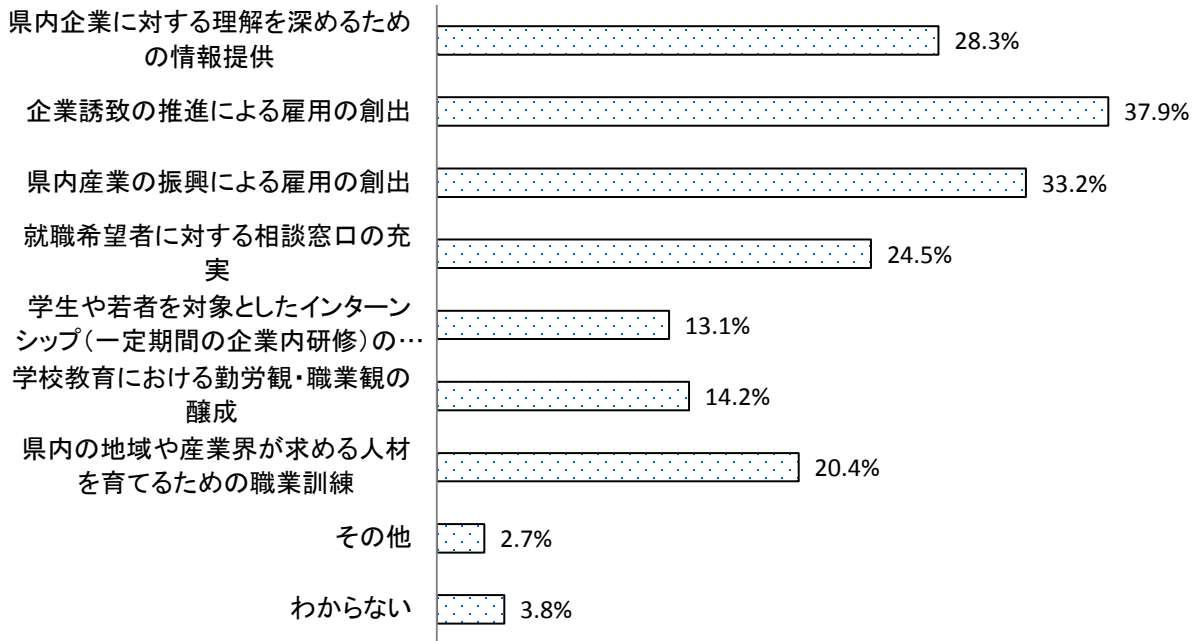


No.	項目	H25			H26			H27		
		回答者 (人)	全体 (%)	除無 (%)	回答者 (人)	全体 (%)	除無 (%)	回答者 (人)	全体 (%)	除無 (%)
1	よく知っている	46	5.6%	5.7%	42	5.2%	5.3%	37	4.8%	4.9%
2	名前だけは知っている	258	31.2%	32.2%	219	27.1%	27.8%	238	30.7%	31.4%
3	全く知らない	497	60.1%	62.1%	526	65.2%	66.8%	482	62.2%	63.7%
	無回答	26	3.1%	-	20	2.5%	-	18	2.3%	-
	全体	827	100.0%	100.0%	807	100.0%	100.0%	775	100.0%	100.0%

(14) 雇用・人材育成について

問20 あなたは、若者の県内就職を促進させるために、何が重要だと思いますか。(2つ以内で○ ※9以外は複数選択可)

(MA)



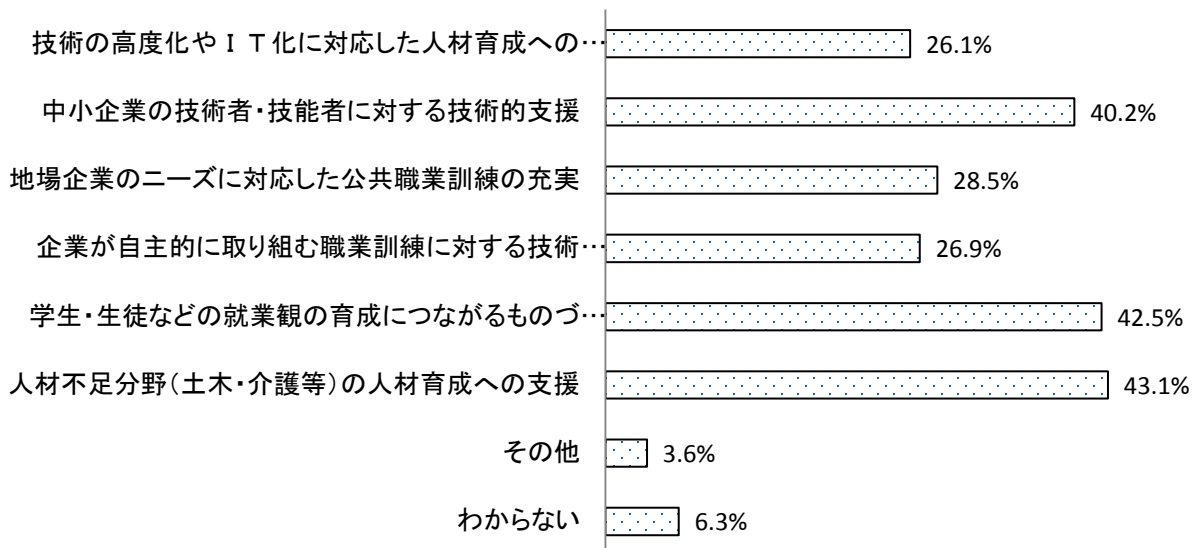
□ H27 n=710 MT=178.2

No.	項目	H27		
		回答者 (人)	全体 (%)	除無 (%)
1	県内企業に対する理解を深めるための情報提供	201	25.9%	28.3%
2	企業誘致の推進による雇用の創出	269	34.7%	37.9%
3	県内産業の振興による雇用の創出	236	30.5%	33.2%
4	就職希望者に対する相談窓口の充実	174	22.5%	24.5%
5	学生や若者を対象としたインターンシップ(一定期間の企業内研修)の促進	93	12.0%	13.1%
6	学校教育における勤労観・職業観の醸成	101	13.0%	14.2%
7	県内の地域や産業界が求める人材を育てるための職業訓練	145	18.7%	20.4%
8	その他	19	2.5%	2.7%
9	わからない	27	3.5%	3.8%
	無回答	65	8.4%	—
	全体	775	—	—



問 2 1 若者の「ものづくり」離れが進んでいると言われていますが、あなたは、ものづくり産業に携わる担い手を育成するために、何が重要だと思いますか。  
(3つ以内で○ ※8以外は複数選択可)

(MA)



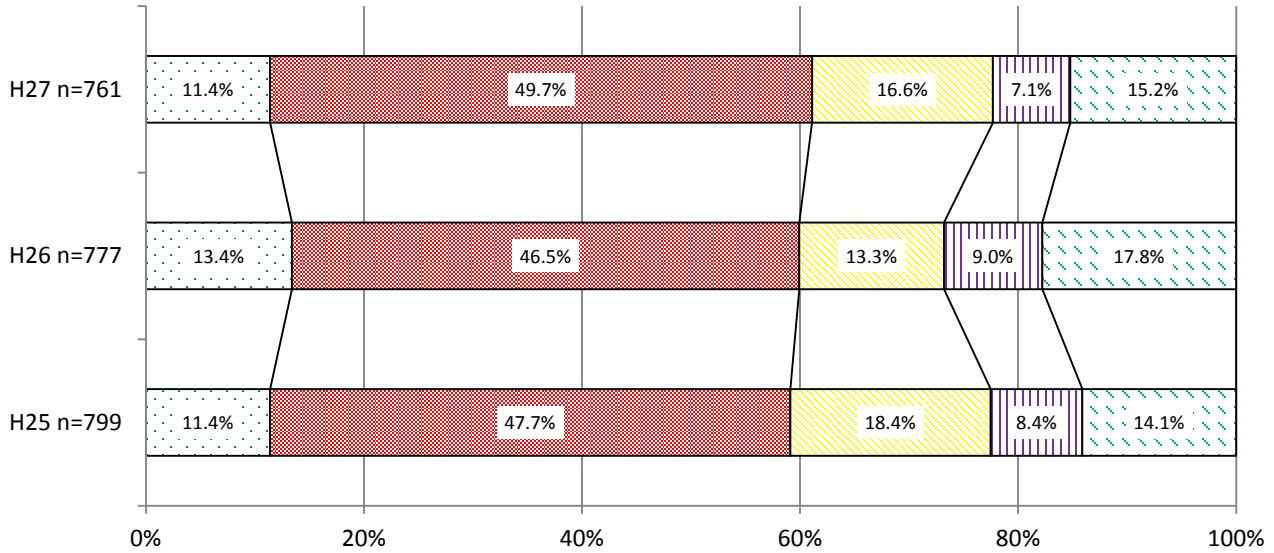
□ H27 n=731 MT=217.2

No.	項目	H27		
		回答者 (人)	全体 (%)	除無 (%)
1	技術の高度化やIT化に対応した人材育成への支援	191	24.6%	26.1%
2	中小企業の技術者・技能者に対する技術的支援	294	37.9%	40.2%
3	地場企業のニーズに対応した公共職業訓練の充実	208	26.8%	28.5%
4	企業が自主的に取り組む職業訓練に対する技術的・財政的支援	197	25.4%	26.9%
5	学生・生徒などの就業観の育成につながるものづくり学習の充実	311	40.1%	42.5%
6	人材不足分野(土木・介護等)の人材育成への支援	315	40.6%	43.1%
7	その他	26	3.4%	3.6%
8	わからない	46	5.9%	6.3%
	無回答	44	5.7%	—
	全体	775	—	—

(15) 子育て・家庭教育について

問2 2 あなたは、お住まいの地域の子どもたち（高校生以下とします）が心豊かに育っていると思いますか。

(SA)

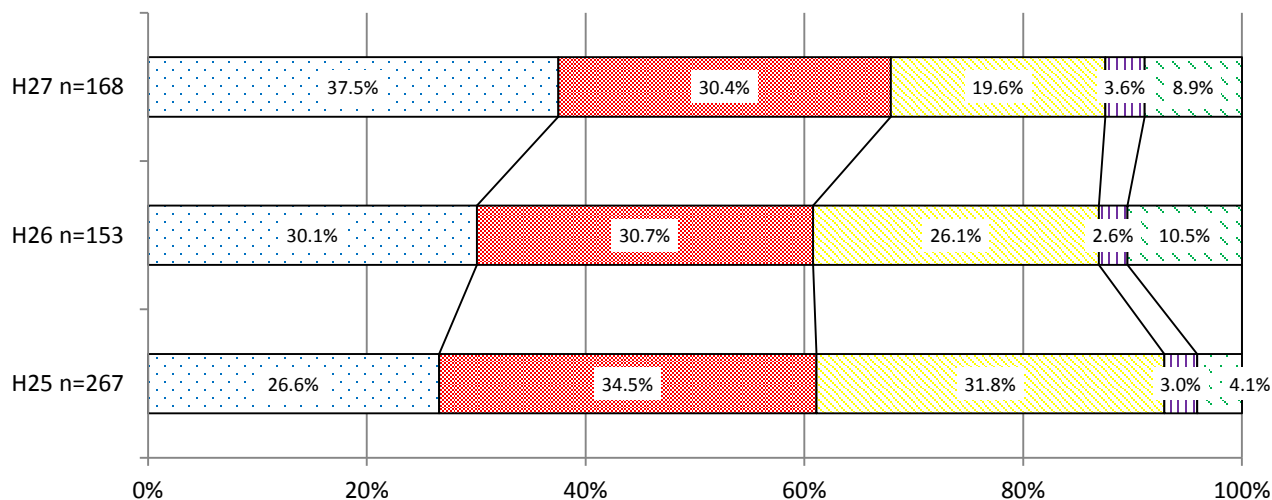


□そう思う ■どちらかといえば、そう思う □どちらかといえば、そう思わない ▨そう思わない □わからない

No.	項目	H25			H26			H27		
		回答者 (人)	全体 (%)	除無 (%)	回答者 (人)	全体 (%)	除無 (%)	回答者 (人)	全体 (%)	除無 (%)
1	そう思う	91	11.0%	11.4%	104	12.9%	13.4%	87	11.2%	11.4%
2	どちらかといえば、そう 思う	381	46.0%	47.7%	362	44.8%	46.5%	378	48.7%	49.7%
3	どちらかといえば、そう 思わない	147	17.8%	18.4%	103	12.8%	13.3%	126	16.3%	16.6%
4	そう思わない	67	8.1%	8.4%	70	8.7%	9.0%	54	7.0%	7.1%
5	わからない	113	13.7%	14.1%	138	17.1%	17.8%	116	15.0%	15.2%
	無回答	28	3.4%	-	30	3.7%	-	14	1.8%	-
	全体	827	100.0%	100.0%	807	100.0%	100.0%	775	100.0%	100.0%

問23 【現在中学生以下のお子様がいらっしゃる方にお尋ねします。】  
あなたは、子育てが楽しいと感じることが多いですか、辛いと感じることが多いですか。

(SA)

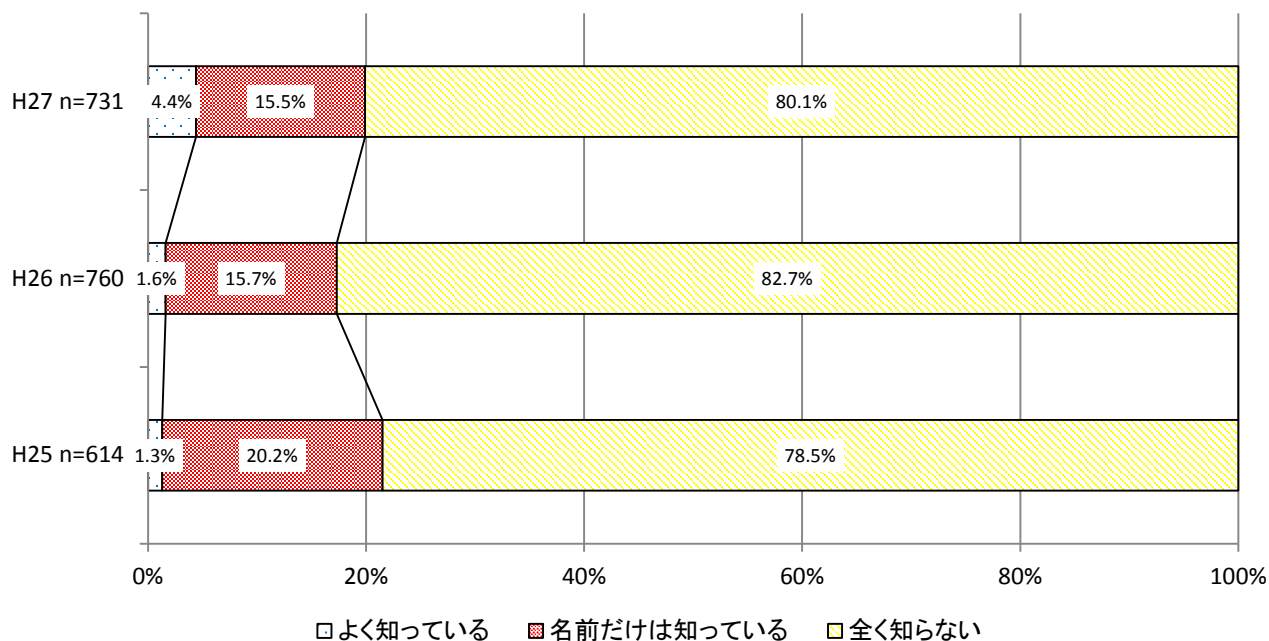


- 楽しいと感じることが多い
- どちらかといえば、楽しいと感じることが多い
- 楽しいと感じることと、辛いと感じることが、同じくらいある
- 辛いと感じることが多い
- わからない

No.	項目	H25			H26			H27		
		回答者 (人)	全体 (%)	除無 (%)	回答者 (人)	全体 (%)	除無 (%)	回答者 (人)	全体 (%)	除無 (%)
1	楽しいと感じることが多い	71	8.6%	26.6%	46	5.7%	30.1%	63	8.1%	37.5%
2	どちらかといえば、楽しいと感じることが多い	92	11.1%	34.5%	47	5.8%	30.7%	51	6.6%	30.4%
3	楽しいと感じることと、辛いと感じることが、同じくらいある	85	10.3%	31.8%	40	5.0%	26.1%	33	4.3%	19.6%
4	辛いと感じることが多い	8	1.0%	3.0%	4	0.5%	2.6%	6	0.8%	3.6%
5	わからない	11	1.3%	4.1%	16	2.0%	10.5%	15	1.9%	8.9%
	無回答	560	67.7%	-	654	81.0%	-	607	78.3%	-
	全体	827	100.0%	100.0%	807	100.0%	100.0%	775	100.0%	100.0%

問24 「くまもと家庭教育支援条例」に基づいて、「親の学び」プログラムなど家庭教育支援に取り組んでいます。この条例を知っていますか。

(SA)

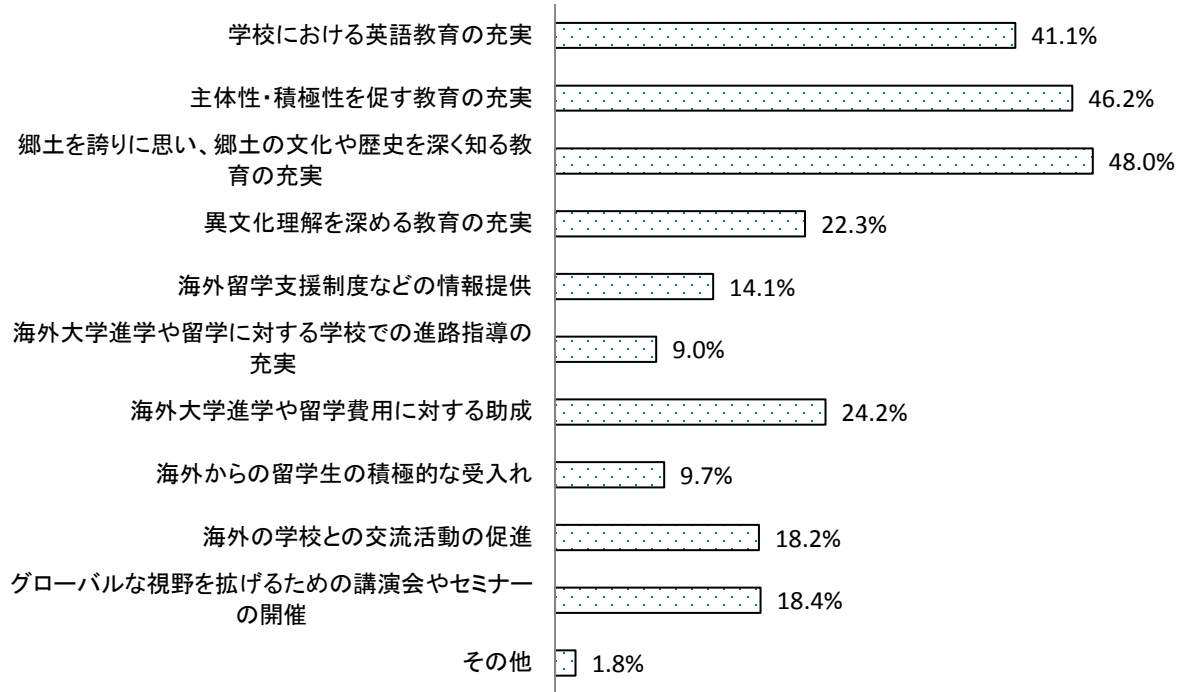


No.	項目	H25			H26			H27		
		回答者 (人)	全体 (%)	除無 (%)	回答者 (人)	全体 (%)	除無 (%)	回答者 (人)	全体 (%)	除無 (%)
1	よく知っている	8	1.0%	1.3%	12	1.5%	1.6%	32	4.1%	4.4%
2	名前だけは知っている	124	15.0%	20.2%	119	14.7%	15.7%	113	14.6%	15.5%
3	全く知らない	482	58.2%	78.5%	629	78.0%	82.7%	586	75.6%	80.1%
	無回答	213	25.8%	-	47	5.8%	-	44	5.7%	-
	全体	827	100.0%	100.0%	807	100.0%	100.0%	775	100.0%	100.0%

(16) 教育について

問25 あなたは、熊本の将来を担うグローバルな人材を育成するために、何が  
必要だと思いますか。(3つ以内で○)

(MA)

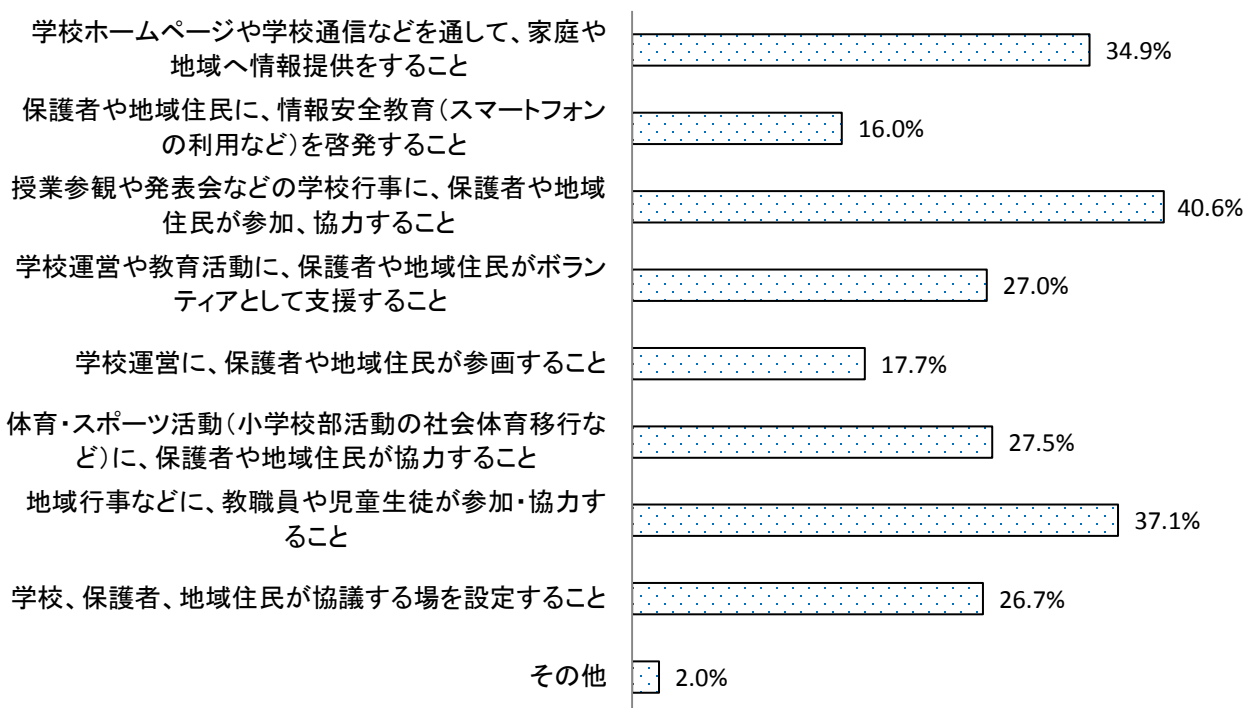


□ H27 n=708 MT=253.1

No.	項目	H27		
		回答者 (人)	全体 (%)	除無 (%)
1	学校における英語教育の充実	291	37.5%	41.1%
2	主体性・積極性を促す教育の充実	327	42.2%	46.2%
3	郷土を誇りに思い、郷土の文化や歴史を深く知る教育の充実	340	43.9%	48.0%
4	異文化理解を深める教育の充実	158	20.4%	22.3%
5	海外留学支援制度などの情報提供	100	12.9%	14.1%
6	海外大学進学や留学に対する学校での進路指導の充実	64	8.3%	9.0%
7	海外大学進学や留学費用に対する助成	171	22.1%	24.2%
8	海外からの留学生の積極的な受入れ	69	8.9%	9.7%
9	海外の学校との交流活動の促進	129	16.6%	18.2%
10	グローバルな視野を拓げるための講演会やセミナーの開催	130	16.8%	18.4%
11	その他	13	1.7%	1.8%
	無回答	67	8.6%	-
	全体	775	-	-

問26 あなたは、学校・家庭・地域が連携して、よりよい学校づくりを進めるために、何が重要だと思いますか。（3つ以内で○）

(MA)



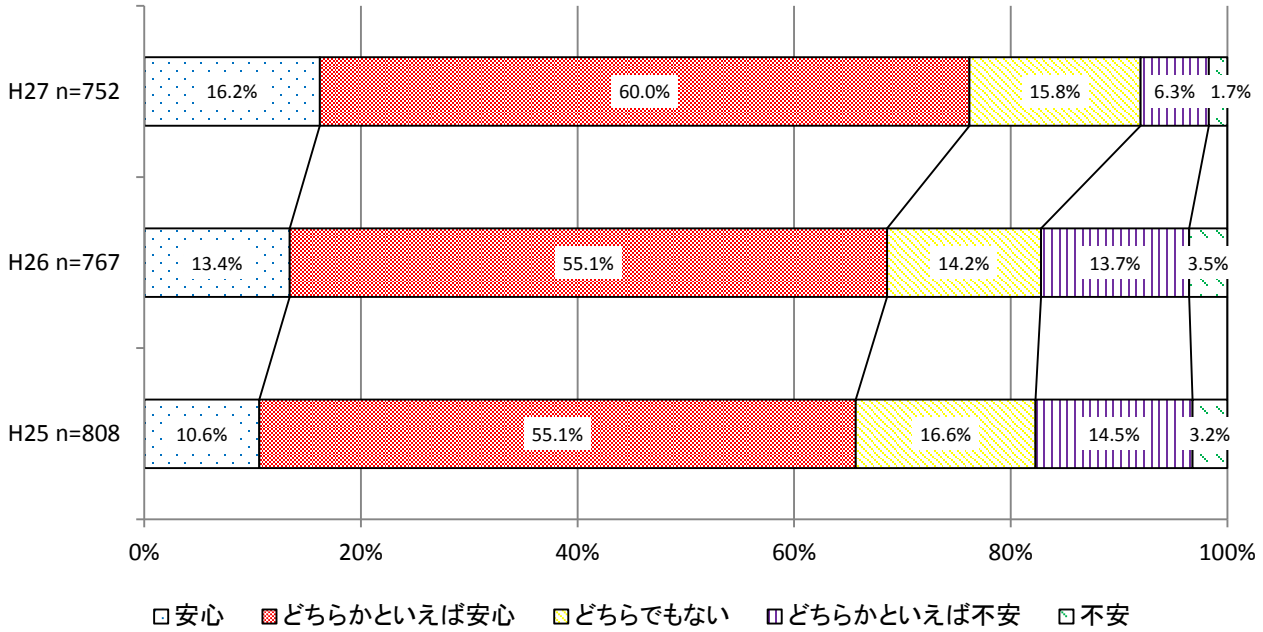
□ H27 n=688 MT=229.5

No.	項目	H27		
		回答者 (人)	全体 (%)	除無 (%)
1	学校ホームページや学校通信などを通して、家庭や地域へ情報提供をすること	240	31.0%	34.9%
2	保護者や地域住民に、情報安全教育(スマートフォンの利用など)を啓発すること	110	14.2%	16.0%
3	授業参観や発表会などの学校行事に、保護者や地域住民が参加、協力すること	279	36.0%	40.6%
4	学校運営や教育活動に、保護者や地域住民がボランティアとして支援すること	186	24.0%	27.0%
5	学校運営に、保護者や地域住民が参画すること	122	15.7%	17.7%
6	体育・スポーツ活動(小学校部活動の社会体育移行など)に、保護者や地域住民が協力すること	189	24.4%	27.5%
7	地域行事などに、教職員や児童生徒が参加・協力すること	255	32.9%	37.1%
8	学校、保護者、地域住民が協議する場を設定すること	184	23.7%	26.7%
9	その他	14	1.8%	2.0%
	無回答	87	11.2%	-
	全体	775	-	-

(17) 治安について

問 2 7 あなたは、熊本県の治安について、どう感じていますか。

(SA)

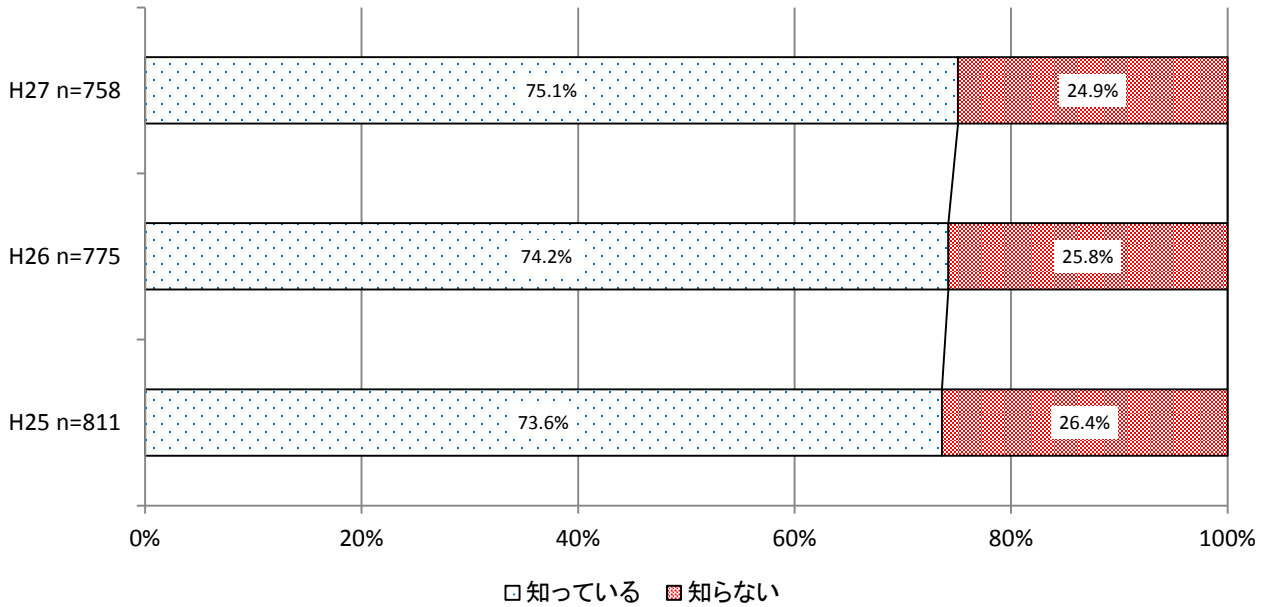


No.	項目	H25			H26			H27		
		回答者 (人)	全体 (%)	除無 (%)	回答者 (人)	全体 (%)	除無 (%)	回答者 (人)	全体 (%)	除無 (%)
1	安心	86	10.4%	10.6%	103	12.8%	13.4%	122	15.7%	16.2%
2	どちらかといえば安心	445	53.9%	55.1%	423	52.4%	55.1%	451	58.1%	60.0%
3	どちらでもない	134	16.2%	16.6%	109	13.5%	14.2%	119	15.4%	15.8%
4	どちらかといえば不安	117	14.1%	14.5%	105	13.0%	13.7%	47	6.1%	6.3%
5	不安	26	3.1%	3.2%	27	3.3%	3.5%	13	1.7%	1.7%
	無回答	19	2.3%	-	40	5.0%	-	23	3.0%	-
	全体	827	100.0%	100.0%	807	100.0%	100.0%	775	100.0%	100.0%

(18) 防災について

問 2 8 あなたは、お住まいの地域の中で、市町村が定めている災害時の避難場所がどこにあるか知っていますか。

(SA)

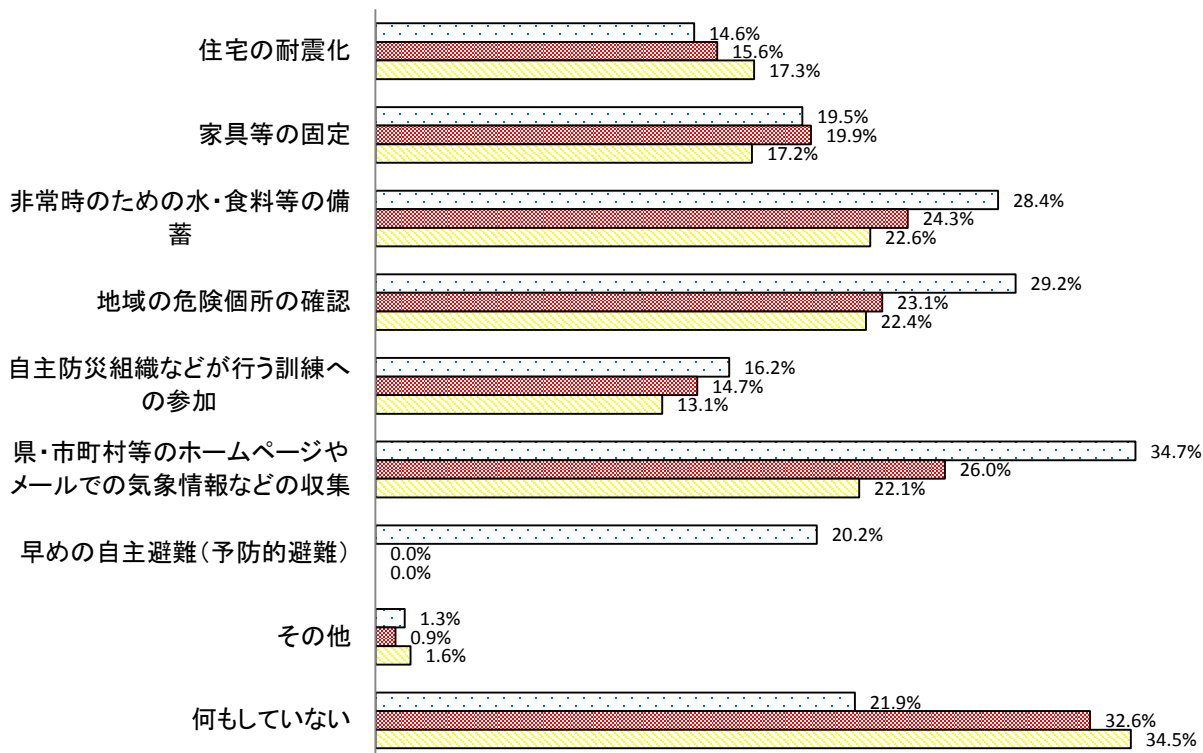


No.	項目	H25			H26			H27		
		回答者 (人)	全体 (%)	除無 (%)	回答者 (人)	全体 (%)	除無 (%)	回答者 (人)	全体 (%)	除無 (%)
1	知っている	597	72.2%	73.6%	575	71.2%	74.2%	569	73.4%	75.1%
2	知らない	214	25.9%	26.4%	200	24.8%	25.8%	189	24.4%	24.9%
	無回答	16	1.9%	-	32	4.0%	-	17	2.2%	-
	全体	827	100.0%	100.0%	807	100.0%	100.0%	775	100.0%	100.0%



問29 あなたは、ご自身やご家族を災害から守るために、何をしていますか。  
(あてはまるもの全てに○ ※9以外は複数選択可)

(MA)



□ H27 n=749 MT=186.0

■ H26 n=769 MT=157.1

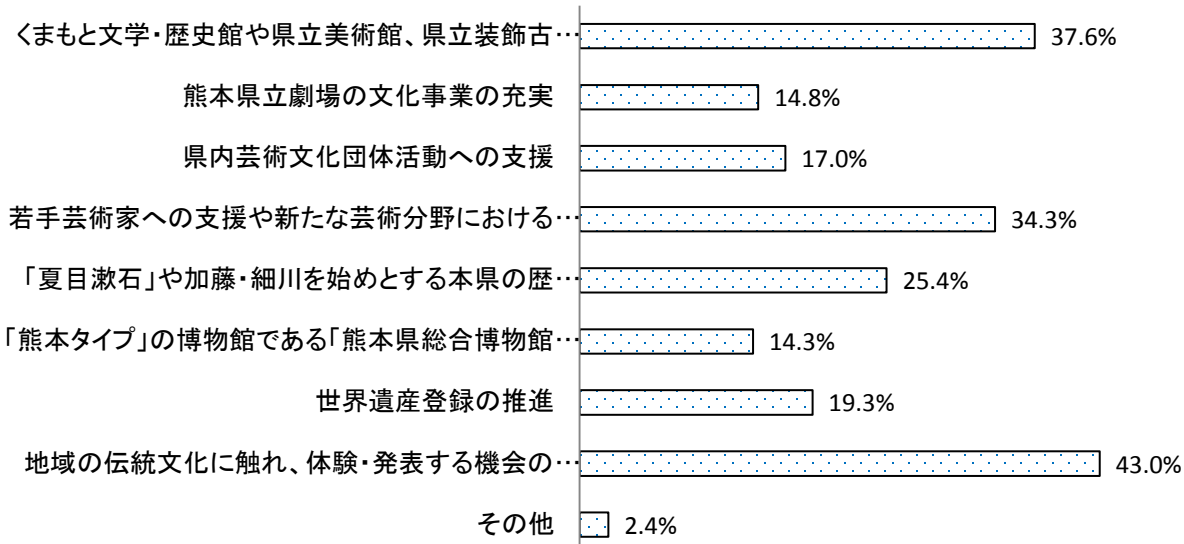
□ H25 n=802 MT=150.8

No.	項目	H25			H26			H27		
		回答者(人)	全体(%)	除無(%)	回答者(人)	全体(%)	除無(%)	回答者(人)	全体(%)	除無(%)
1	住宅の耐震化	139	16.8%	17.3%	120	14.9%	15.6%	109	14.1%	14.6%
2	家具等の固定	138	16.7%	17.2%	153	19.0%	19.9%	146	18.8%	19.5%
3	非常時のための水・食料等の備蓄	181	21.9%	22.6%	187	23.2%	24.3%	213	27.5%	28.4%
4	地域の危険個所の確認	180	21.8%	22.4%	178	22.1%	23.1%	219	28.3%	29.2%
5	自主防災組織などが行う訓練への参加	105	12.7%	13.1%	113	14.0%	14.7%	121	15.6%	16.2%
6	県・市町村等のホームページやメールでの気象情報などの収集	177	21.4%	22.1%	200	24.8%	26.0%	260	33.5%	34.7%
7	早めの自主避難(予防的避難)	-	-	-	-	-	-	151	19.5%	20.2%
8	その他	13	1.6%	1.6%	7	0.9%	0.9%	10	1.3%	1.3%
9	何もしていない	277	33.5%	34.5%	251	31.1%	32.6%	164	21.2%	21.9%
	無回答	25	3.0%	-	38	4.7%	-	26	3.4%	-
	全体	827	-	-	807	-	-	775	-	-

(19) 歴史・文化について

問30 あなたは、本県の歴史・文化の磨き上げのために、何が重要だと思いますか。(3つ以内で○)

(MA)



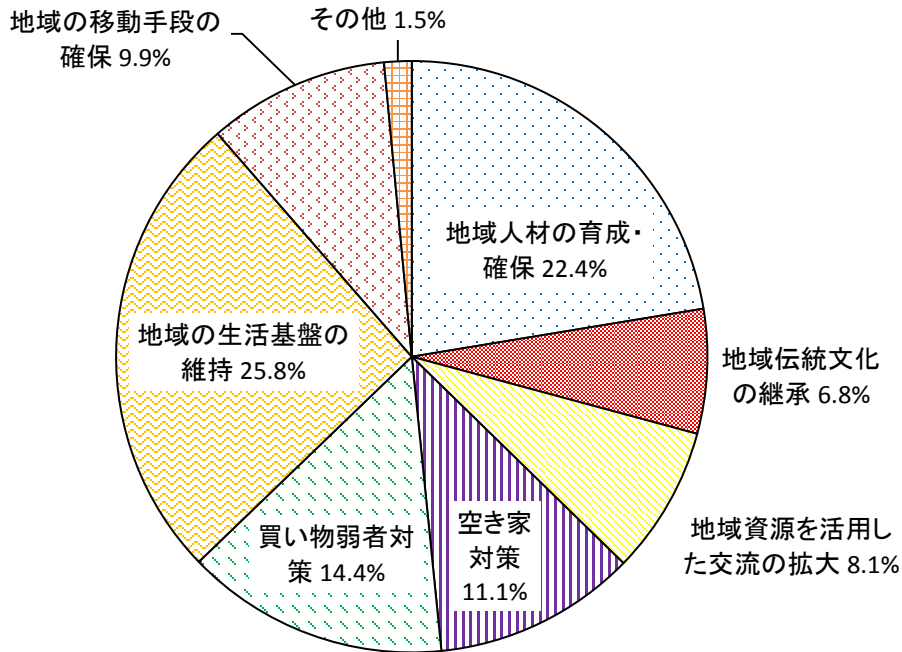
□ H27 n=670 MT=208.1

No.	項目	H27		
		回答者 (人)	全体 (%)	除無 (%)
1	くまもと文学・歴史館や県立美術館、県立装飾古墳館などにおける展示・企画の充実	252	32.5%	37.6%
2	熊本県立劇場の文化事業の充実	99	12.8%	14.8%
3	県内芸術文化団体活動への支援	114	14.7%	17.0%
4	若手芸術家への支援や新たな芸術分野における次世代リーダーの育成	230	29.7%	34.3%
5	「夏目漱石」や加藤・細川を始めとする本県の歴史と文化の県内外への発信	170	21.9%	25.4%
6	「熊本タイプ」の博物館である「熊本県総合博物館ネットワーク」の推進	96	12.4%	14.3%
7	世界遺産登録の推進	129	16.6%	19.3%
8	地域の伝統文化に触れ、体験・発表する機会の充実	288	37.2%	43.0%
9	その他	16	2.1%	2.4%
	無回答	105	13.5%	-
	全体	775	-	-

(20) 地域振興について

問3 1 少子高齢化が進む中、地域における絆を維持するために、あなたが取り組んでほしいことは何ですか。

(SA)  
(n=665)

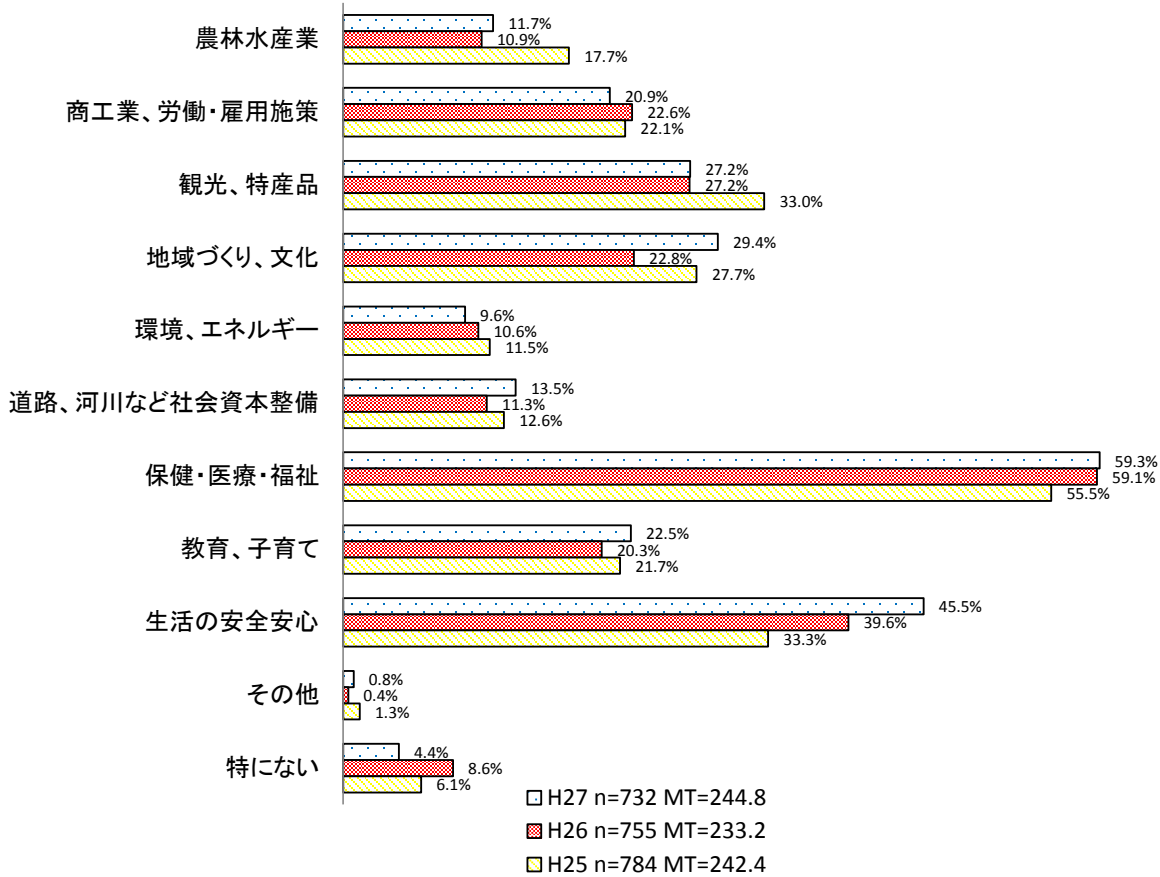


No.	項目	H27		
		回答者 (人)	全体 (%)	除無 (%)
1	地域人材の育成・確保	149	19.2%	22.4%
2	地域伝統文化の継承	45	5.8%	6.8%
3	地域資源を活用した交流の拡大	54	7.0%	8.1%
4	空き家対策	74	9.5%	11.1%
5	買い物弱者対策	96	12.4%	14.4%
6	地域の生活基盤の維持	171	22.1%	25.8%
7	地域の移動手段の確保	66	8.5%	9.9%
8	その他	10	1.3%	1.5%
	無回答	110	14.2%	—
	全体	775	100.0%	100.0%

(21) 広報について

問3 2 熊本県では、広報誌「県からのたより」、県政テレビ番組、週刊メールマガジンなど、いろいろな媒体で県の取り組みをお知らせしています。あなたは、県政に関するどんな情報が知りたいですか。（3つ以内で○ ※11以外は複数選択可）

(MA)



No.	項目	H25			H26			H27		
		回答者 (人)	全体 (%)	除無 (%)	回答者 (人)	全体 (%)	除無 (%)	回答者 (人)	全体 (%)	除無 (%)
1	農林水産業	139	16.8%	17.7%	82	10.2%	10.9%	86	11.1%	11.7%
2	商工業、労働・雇用施策	173	20.9%	22.1%	171	21.2%	22.6%	153	19.7%	20.9%
3	観光、特産品	259	31.3%	33.0%	205	25.4%	27.2%	199	25.7%	27.2%
4	地域づくり、文化	217	26.2%	27.7%	172	21.3%	22.8%	215	27.7%	29.4%
5	環境、エネルギー	90	10.9%	11.5%	80	9.9%	10.6%	70	9.0%	9.6%
6	道路、河川など社会資本整備	99	12.0%	12.6%	85	10.5%	11.3%	99	12.8%	13.5%
7	保健・医療・福祉	435	52.6%	55.5%	446	55.3%	59.1%	434	56.0%	59.3%
8	教育、子育て	170	20.6%	21.7%	153	19.0%	20.3%	165	21.3%	22.5%
9	生活の安全安心	261	31.6%	33.3%	299	37.1%	39.6%	333	43.0%	45.5%
10	その他	10	1.2%	1.3%	3	0.4%	0.4%	6	0.8%	0.8%
11	特にない	48	5.8%	6.1%	65	8.1%	8.6%	32	4.1%	4.4%
	無回答	43	5.2%	-	52	6.4%	-	43	5.5%	-
	全体	827	-	-	807	-	-	775	-	-