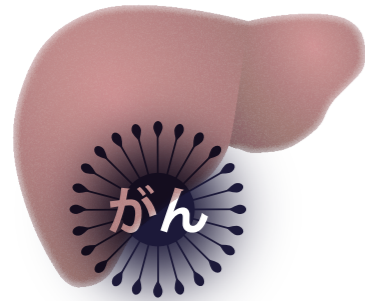




肝機能の数値が正常でも、
突然がんになることがあります。



「自覚症状がないから大丈夫」「肝機能の数値も正常だし」と言っている方が、知らないうちに肝がんになっていることがあります。B型肝炎ウイルスはあなたの体内で眠っているわけではありません。感染から長い年月がたって突然がんを引き起こす、油断のならないウイルスです。ひとたびがんができれば、急速に成長するので、半年ごとにエコー検査で肝臓を診ることを強くおすすめします。



同封の医療機関で、
肝臓を詳しく診ることができます。

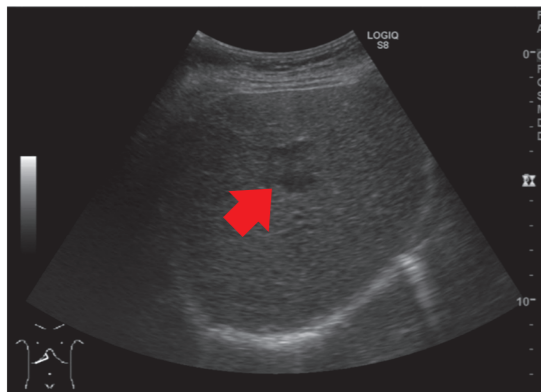


肝臓の検査は専門性が高いので、肝臓に詳しい医師に診てもらいましょう。精密検査を受けられる医療機関リストを同封しています。リストにあるお近くの医療機関で「B型肝炎ウイルスの精密検査を受けたい」とお伝えの上、検査の予約をしてください。検査は20分ほどで終わります。

半年に一度 のエコー検査が、命を守ります。



肝臓の内側を診れば、
肝がんの早期発見につながります。



エコー検査は肝臓の状態を超音波で見る検査です。肝臓の中にがんができていを見つけることができます。肝がんの初期は自覚症状がなく、肝機能の数値に異常が出にくいので、エコー検査が早期発見の鍵になります。



検査には助成制度が利用できます。



精密検査 自己負担分のうち、**対象費用の全額** を県からお返しします。

定期検査 自己負担分のうち、**対象費用の全額** を県からお返しします。

助成制度の詳細内容は、
熊本県にお問い合わせください。

096-333-2240
熊本県健康危機管理課まで

肝炎ウイルスは
あなたをだまします。

自覚症状がないまま、
とつぜん肝がんを引き起こす。
それがB型肝炎ウイルスの怖さです。



命を守る方法が、ひとつ。

B型肝炎のこと、なんでもご相談ください。

エコー検査で
何がわかるの？

症状がないのに
どうして検査を受けるの？

生活で気を
つけることは？

検査や治療の助成を
受けられるの？

健康診断の肝機能の数値が
正常でも、詳しく検査した方が
いいってホントですか？

子どものワクチンは
受けた方がいいの？



熊本県の肝臓相談窓口にお電話を 月～金(祝日除く) 10:00～16:00

熊本大学医学部附属病院
肝疾患センター

096-372-1371

熊本県

健康福祉部 健康危機管理課
TEL096-333-2240 FAX096-387-0167

熊本県の肝臓相談窓口にお電話を！

このリーフレットは、平成27年度厚生労働科学研究費補助金(肝炎等克服政策研究事業) 効率的な肝炎ウイルス検査陽性者フォローアップシステムの構築のための研究(佐賀分科会)で作成されました。