

熊本県感染症情報(4週)

県内170観測医の患者数(1月19日~1月25日)

	今週	前週		今週	前週
インフルエンザ	5,734	5,887	百日咳	0	0
RSウイルス感染症	60	57	ヘルパンギーナ	8	3
咽頭結膜熱	24	23	流行性耳下腺炎 (おたふくかぜ)	20	11
A群溶血性レンサ球菌 咽頭炎	68	65	急性出血性結膜炎	0	0
感染性胃腸炎	497	531	流行性角結膜炎 (はやり目)	2	5
水痘	39	36	細菌性髄膜炎	0	0
手足口病	34	21	無菌性髄膜炎	0	0
伝染性紅斑 (りんご病)	2	2	マイコプラズマ肺炎	5	0
突発性発しん	41	28	クラミジア肺炎	0	0
			感染性胃腸炎 (ロタウイルス)	0	0

細菌やウイルスなどが原因で起こる胃腸炎を総称する「感染性胃腸炎」とは別に、迅速検査を行って、原因がロタウイルスと診断されたものです。2013年42週から追加されました。

【報告数の多い疾患】

インフルエンザ

報告数: 5,734件(前週: 5,887件) 地区別: 宇城, 八代, 菊池 年齢別: 10~14歳 1,075件(18.7%)

感染性胃腸炎

報告数: 497件(前週: 531件) 地区別: 山鹿, 菊池, 有明 年齢別: 10~14歳 89件(17.9%)

A群溶血性レンサ球菌咽頭炎

報告数: 68件(前週: 65件) 地区別: 菊池, 人吉, 天草 年齢別: 3歳 12件(17.6%)

【インフルエンザがピークに!】

今週のインフルエンザの患者報告数は5,734件(一定点あたりの報告数が71.68)でした。先週の5,887件からわずかに減少し、インフルエンザのピークを迎えたと思われます。県全域で警報レベルを超える状況が続いており、菊池、阿蘇、八代では増加傾向にありますので、手洗いを丁寧に行い、咳やくしゃみがでる時はマスクをつけるなどの感染予防対策を徹底して行いましょう。

(インフルエンザの予防方法)

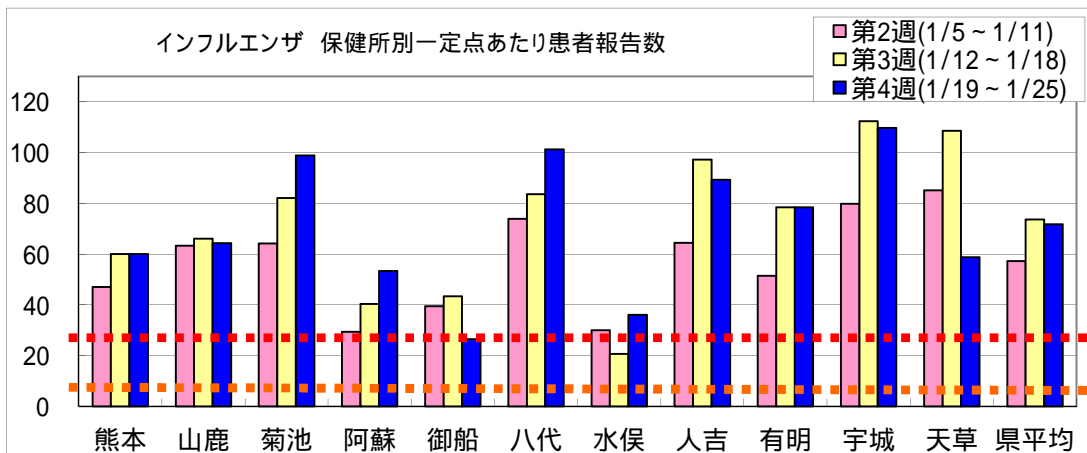
手洗い

流水や石けんでの手洗いは、手指についたウイルスを流し落とす効果があります。ただし、洗いやすすぎが不十分だとウイルスを完全に除去することができません。意識して長めに手洗いを行いましょう。指先・手首・指の付け根は、特に丁寧に洗いましょう。手洗いの後に、アルコール消毒を行うとより効果的です。



咳エチケット

咳やくしゃみは他の人に向けないようにしましょう。また、咳やくしゃみがでる時は、できるだけマスクをつけましょう。手のひらで受け止めたときは、すぐに手を洗いましょう。マスクは、感染者がつけたほうが、感染予防効果は高いと言われています。



熊本県感染症情報(4週)

報告期間	7週前	6週前	5週前	4週前	3週前	2週前	1週前	今週	全国3週前	全国2週前	全国1週前
	12/1~12/7	12/8~12/14	12/15~12/21	12/22~12/28	12/29~1/4	1/5~1/11	1/12~1/18	1/19~1/25	12/29~1/4	1/5~1/11	1/12~1/18
インフルエンザ	54 0.68	193 2.41	487 6.09	1,225 15.31	1,971 24.64	4,578 57.23	5,887 73.59	5,734 71.68	100,117 21.46	163,716 33.28	183,087 37
R Sウイルス感染症	76 1.52	82 1.64	62 1.24	100 2.00	49 0.98	55 1.10	57 1.14	60 1.20	2,427 0.82	3,459 1.10	2,181 0.69
咽頭結膜熱	19 0.38	21 0.42	21 0.42	19 0.38	11 0.22	18 0.36	23 0.46	24 0.48	613 0.21	1,226 0.39	721 0.23
A群溶血性レンサ球菌咽頭炎	90 1.80	95 1.90	101 2.02	111 2.22	55 1.10	54 1.08	65 1.30	68 1.36	2,197 0.74	5,669 1.81	5,797 1.84
感染性胃腸炎	570 11.40	790 15.80	949 18.98	1,022 20.44	414 8.28	604 12.08	531 10.62	497 9.94	10,230 3.47	25,750 8.2	23,339 7.39
水痘	49 0.98	85 1.70	49 0.98	56 1.12	34 0.68	57 1.14	36 0.72	39 0.78	1,682 0.57	3,445 1.1	1,630 0.52
手足口病	56 1.12	85 1.70	86 1.72	58 1.16	22 0.44	24 0.48	21 0.42	34 0.68	446 0.15	807 0.26	730 0.23
伝染性紅斑	4 0.08	0 0.00	1 0.02	2 0.04	0 0.00	2 0.04	2 0.04	2 0.04	287 0.10	1,383 0.44	1,371 0.43
突発性発しん	36 0.72	31 0.62	33 0.66	32 0.64	17 0.34	29 0.58	28 0.56	41 0.82	437 0.15	1,344 0.43	1,312 0.42
百日咳	1 0.02	0 0.00	0 0.00	0 0.00	0 0.00	0 0.00	0 0.00	0 0.00	10 0.00	26 0.01	23 0.01
ヘルパンギーナ	9 0.18	7 0.14	11 0.22	15 0.30	4 0.08	7 0.14	3 0.06	8 0.16	44 0.01	61 0.02	61 0.02
流行性耳下腺炎	20 0.40	10 0.20	7 0.14	20 0.40	9 0.18	44 0.88	11 0.22	20 0.40	412 0.14	1,348 0.43	828 0.26
急性出血性結膜炎	0 0.00	0 0.00	0 0.00	0 0.00	0 0.00	0 0.00	0 0.00	0 0.00	2 0.00	13 0.02	10 0.01
流行性角結膜炎	11 1.22	9 1.00	6 0.67	10 1.11	0 0.00	13 1.44	5 0.56	2 0.22	145 0.22	495 0.73	315 0.46
細菌性髄膜炎	0 0.00	0 0.00	1 0.07	0 0.00	0 0.00	0 0.00	0 0.00	0 0.00	7 0.01	5 0.01	9 0.02
無菌性髄膜炎	0 0.00	1 0.07	0 0.00	0 0.00	1 0.07	3 0.20	0 0.00	0 0.00	4 0.01	15 0.03	12 0.03
マイコプラズマ肺炎	0 0.00	2 0.13	5 0.33	2 0.13	2 0.13	1 0.07	0 0.00	5 0.33	54 0.11	133 0.28	128 0.27
クラミジア肺炎	0 0.00	0 0.00	0 0.00	1 0.07	0 0.00	0 0.00	0 0.00	0 0.00	2 0.00	5 0.01	2 0.00
感染性胃腸炎(ロタウイルス)	0 0.00	0 0.00	1 0.07	0 0.00	0 0.00	1 0.07	0 0.00	0 0.00	36 0.08	33 0.07	68 0.14

上段:患者数、下段:定点一医療機関当たりの患者報告数

【1類～5類感染症(全数把握)の報告】

報告期間	7週前	6週前	5週前	4週前	3週前	2週前	1週前	今週	累計
麻しん	0	0	0	0	0	0	0	0	0件
風しん	0	0	0	0	0	0	0	0	0件

ありませんでした。

【全国より一定点当たり2倍以上(3週連続)多い感染症】
ヘルパンギーナ

【大きな流行が発生又は継続しつつある地域(保健所)】

感染性胃腸炎 : 有明、山鹿、菊池
インフルエンザ : 熊本市、有明、山鹿、菊池、阿蘇、御船、宇城、八代、水俣、人吉、天草
咽頭結膜熱 : 菊池

【病原体検査情報】

県保健環境科学研究所で病原体検査を実施した結果を記載しています。
季節性インフルエンザではどのウイルスタイプが主流かといった傾向を示しています。

インフルエンザウイルス検出状況(PCR検査結果) 2014/2015シーズン(9/1~)の累計

	季節性 H1pdm (インフルエンザH1N1 2009)	H1 (ソ連型)	H3 (香港型)	B型
(今シーズン累計)	0件	0件	53件	1件
(昨シーズン累計)	48件	0件	31件	57件

呼吸器疾患病原体検出状況 第1週(H26.12/29~)からの累計

ライノウイルス	R Sウイルス	パラインフルエンザウイルス	ヒトメタニューモウイルス	コロナウイルス	エンテロウイルス
6件 (32件)	7件 (23件)	0件 (8件)	0件 (16件)	2件 (24件)	7件 (5件)
アデノウイルス	その他				
1件 (5件)	0件 (10件)				

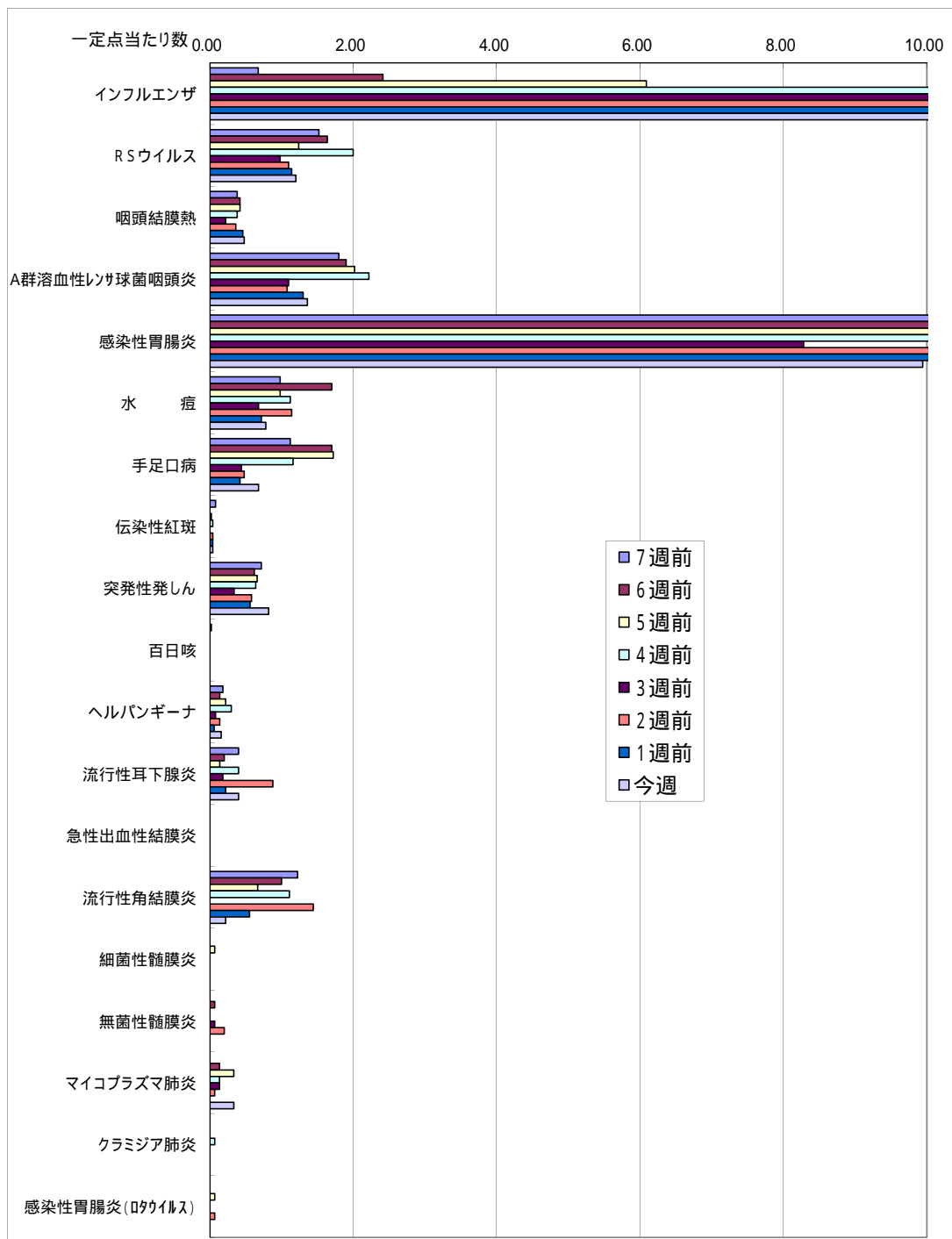
(かっこ内は昨シーズン累計)

感染性胃腸炎病原体検出状況 第1週(H26.12/29~)からの累計

ノロウイルス	サボウイルス	ロタウイルス	アストロウイルス	アデノウイルス	その他
5件 (19件)	0件 (6件)	0件 (8件)	0件 (3件)	0件 (2件)	0件 (12件)

(かっこ内は昨シーズン累計)

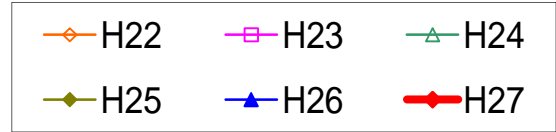
一定点当たり週別発生状況の推移



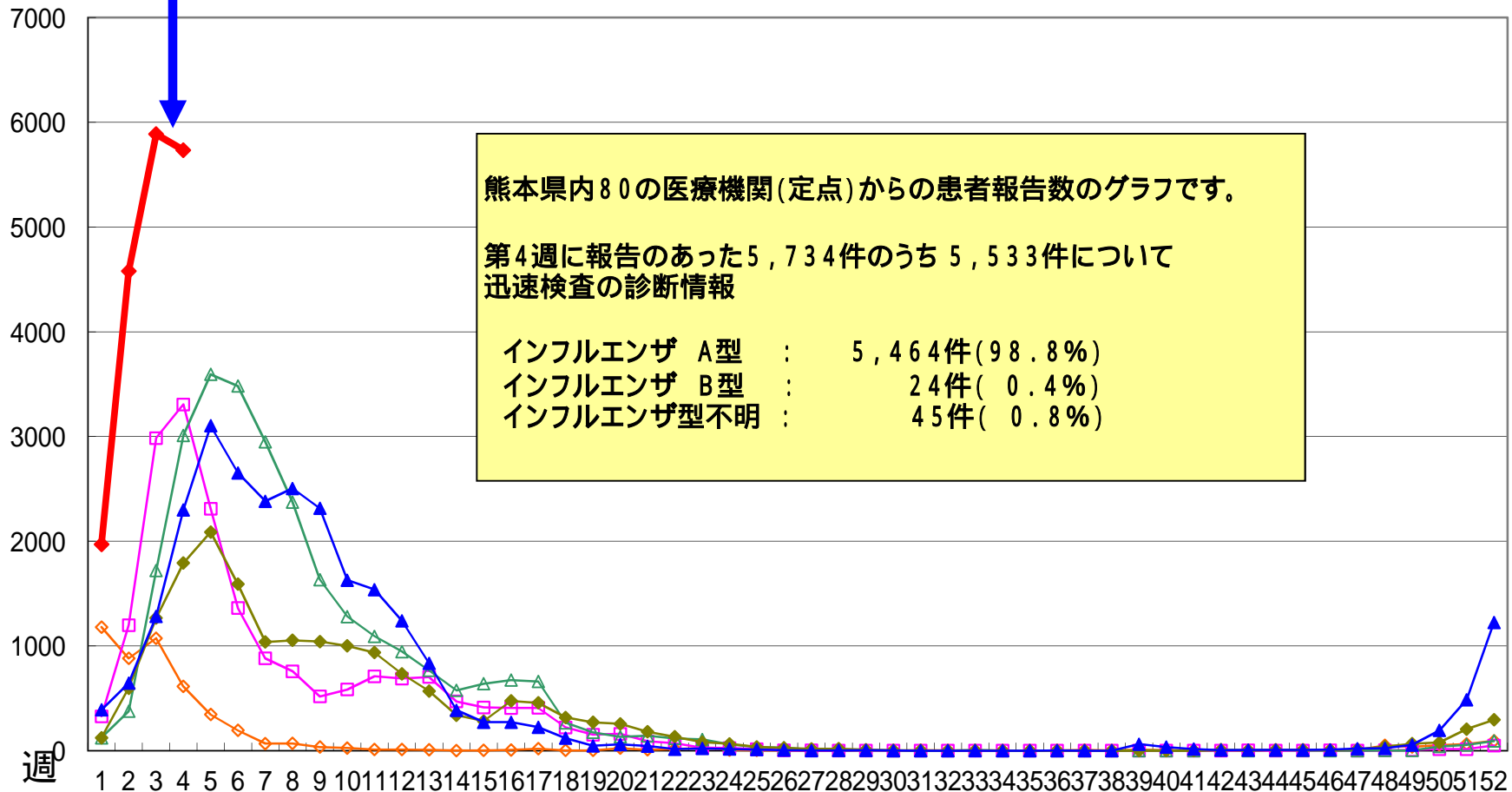
一定点当たりの数値が10.00を超えた場合の推移は前の表で確認してください。

インフルエンザ

第4週(1月19日～1月25日)



件



熊本県内80の医療機関(定点)からの患者報告数のグラフです。

第4週に報告のあった5,734件のうち5,533件について
迅速検査の診断情報

インフルエンザ A型	:	5,464件(98.8%)
インフルエンザ B型	:	24件(0.4%)
インフルエンザ型不明	:	45件(0.8%)

週

インフルエンザ

第4週(1月19日~1月25日)

- H21 ~ 22 (orange triangle)
- H22 ~ 23 (pink circle)
- H23 ~ 24 (green diamond)
- H24 ~ 25 (purple diamond)
- H25 ~ 26 (blue square)
- H26 ~ 27 (red diamond)

件

7000

6000

5000

4000

3000

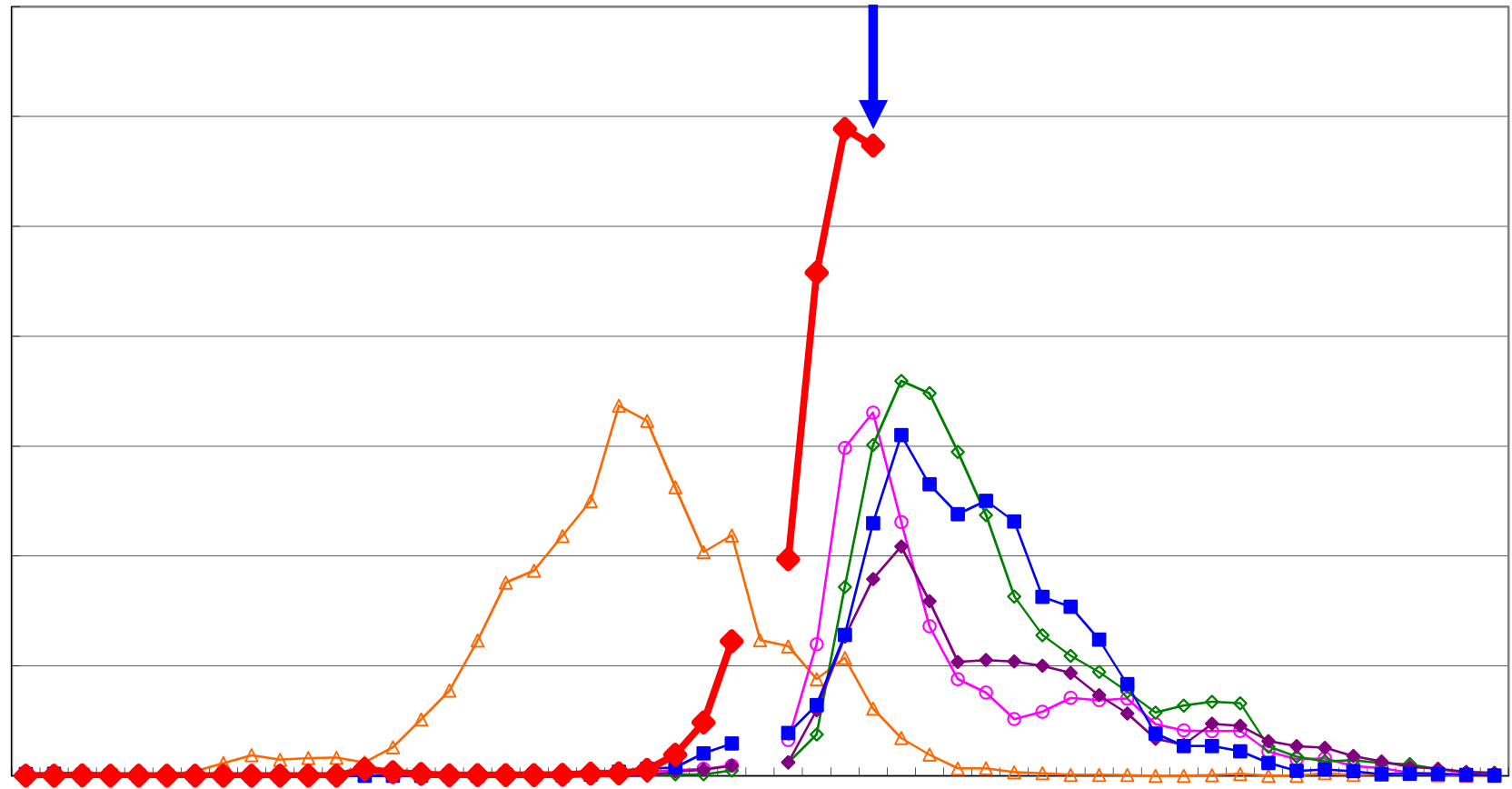
2000

1000

0

週

27 28 29 30 31 32 33 34 35 36 37 38 39 40 41 42 43 44 45 46 47 48 49 50 51 52 53 1 2 3 4 5 6 7 8 9 10 11 12 13 14 15 16 17 18 19 20 21 22 23 24 25 26



保健所別発生状況 (インフルエンザ・小児科・眼科・基幹定点)

4週

	保健所名	インフルエンザ	RSウイルス感染症	咽頭結膜熱	A群溶血性連鎖球菌咽頭炎	感染性胃腸炎	水痘	手足口病	伝染性紅斑	突発性発疹	百日咳	ヘルパンギーナ	流行性耳下腺炎	急性出血性結膜炎	流行性角結膜炎	細菌性髄膜炎	無菌性髄膜炎	マイコプラズマ肺炎	クラミジア肺炎	感染性胃腸炎(ロタウイルス)
1	熊本市保健所	1,499	10	2	13	106	14	16		19		3	1		2			3		
2	山鹿保健所	193	1			59	6							*	*					
3	菊池保健所	791	18	16	21	82	8			7			1							
4	阿蘇保健所	160				10	1							*	*					
5	御船保健所	132				32								*	*					
6	八代保健所	709	7		4	52	1	4		2		2	1							
7	水俣保健所	108	6			12	2			3				*	*					
8	人吉保健所	446		1	8	23	2	6					15	*	*					
9	有明保健所	627	1		6	73	4	4		3										
10	宇城保健所	658	5	5	7	19		4		4				*	*					
11	天草保健所	411	12		9	29	1		2	3		3	2					2		
	計	5734	60	24	68	497	39	34	2	41	0	8	20	0	2	0	0	5	0	0

保健所別一定点当り患者報告数

	保健所名	インフルエンザ	RSウイルス感染症	咽頭結膜熱	A群溶血性連鎖球菌咽頭炎	感染性胃腸炎	水痘	手足口病	伝染性紅斑	突発性発疹	百日咳	ヘルパンギーナ	流行性耳下腺炎	急性出血性結膜炎	流行性角結膜炎	細菌性髄膜炎	無菌性髄膜炎	マイコプラズマ肺炎	クラミジア肺炎	感染性胃腸炎(ロタウイルス)
1	熊本市保健所	59.96	0.63	0.13	0.81	6.63	0.88	1.00	0.00	1.19	0.00	0.19	0.06	0.00	0.40	0.00	0.00	0.60	0.00	0.00
2	山鹿保健所	64.33	0.50	0.00	0.00	29.50	3.00	0.00	0.00	0.00	0.00	0.00	0.00	*	*	0.00	0.00	0.00	0.00	0.00
3	菊池保健所	98.88	3.60	3.20	4.20	16.40	1.60	0.00	0.00	1.40	0.00	0.00	0.20	0.00	0.00	0.00	0.00	0.00	0.00	0.00
4	阿蘇保健所	53.33	0.00	0.00	0.00	5.00	0.50	0.00	0.00	0.00	0.00	0.00	0.00	*	*	0.00	0.00	0.00	0.00	0.00
5	御船保健所	26.40	0.00	0.00	0.00	10.67	0.00	0.00	0.00	0.00	0.00	0.00	0.00	*	*	0.00	0.00	0.00	0.00	0.00
6	八代保健所	101.29	1.75	0.00	1.00	13.00	0.25	1.00	0.00	0.50	0.00	0.50	0.25	0.00	0.00	0.00	0.00	0.00	0.00	0.00
7	水俣保健所	36.00	3.00	0.00	0.00	6.00	1.00	0.00	0.00	1.50	0.00	0.00	0.00	*	*	0.00	0.00	0.00	0.00	0.00
8	人吉保健所	89.20	0.00	0.33	2.67	7.67	0.67	2.00	0.00	0.00	0.00	0.00	5.00	*	*	0.00	0.00	0.00	0.00	0.00
9	有明保健所	78.38	0.20	0.00	1.20	14.60	0.80	0.80	0.00	0.60	0.00	0.00	0.00	0.00	0.00	0.00	0.00	0.00	0.00	0.00
10	宇城保健所	109.67	1.25	1.25	1.75	4.75	0.00	1.00	0.00	1.00	0.00	0.00	0.00	*	*	0.00	0.00	0.00	0.00	0.00
11	天草保健所	58.71	3.00	0.00	2.25	7.25	0.25	0.00	0.50	0.75	0.00	0.75	0.50	0.00	0.00	0.00	0.00	2.00	0.00	0.00
	平均	71.68	1.20	0.48	1.36	9.94	0.78	0.68	0.04	0.82	0.00	0.16	0.40	0.00	0.22	0.00	0.00	0.33	0.00	0.00

