

熊本県感染症情報(5週)

県内170観測医の患者数(1月26日~2月1日)

	今週	前週		今週	前週
インフルエンザ	3,205	5,734	百日咳	0	0
RSウイルス感染症	61	60	ヘルパンギーナ	2	8
咽頭結膜熱	21	24	流行性耳下腺炎 (おたふくかぜ)	9	20
A群溶血性レンサ球菌 咽頭炎	70	68	急性出血性結膜炎	0	0
感染性胃腸炎	479	497	流行性角結膜炎 (はやり目)	5	2
水痘	22	39	細菌性髄膜炎	0	0
手足口病	47	34	無菌性髄膜炎	1	0
伝染性紅斑 (りんご病)	2	2	マイコプラズマ肺炎	1	5
突発性発しん	30	41	クラミジア肺炎	0	0
			感染性胃腸炎 (ロタウイルス)	0	0

細菌やウイルスなどが原因で起こる胃腸炎を総称する「感染性胃腸炎」とは別に、迅速検査を行って、原因がロタウイルスと診断されたものです。2013年42週から追加されました。

【報告数の多い疾患】

インフルエンザ

報告数: 3,205件(前週: 5,734件) 地区別: 宇城, 山鹿, 菊池 年齢別: 10~14歳 617件(19.3%)

感染性胃腸炎

報告数: 479件(前週: 497件) 地区別: 山鹿, 菊池, 有明 年齢別: 10~14歳 88件(18.4%)

A群溶血性レンサ球菌咽頭炎

報告数: 70件(前週: 68件) 地区別: 菊池, 宇城, 人吉 年齢別: 4歳 13件(18.6%)

【インフルエンザがまだ流行っています!】

今週のインフルエンザの患者報告数は3,205件(一定点あたりの報告数が40.06)でした。先週の5,734件から減少し、インフルエンザのピークはすぎつつあると思われます。しかし県全域で警報レベルを超える状況が続いておりますので、引き続き手洗いを丁寧に行い、咳やくしゃみがでる時はマスクをつけるなどの感染予防対策を徹底して行いましょう。

(インフルエンザの予防方法)

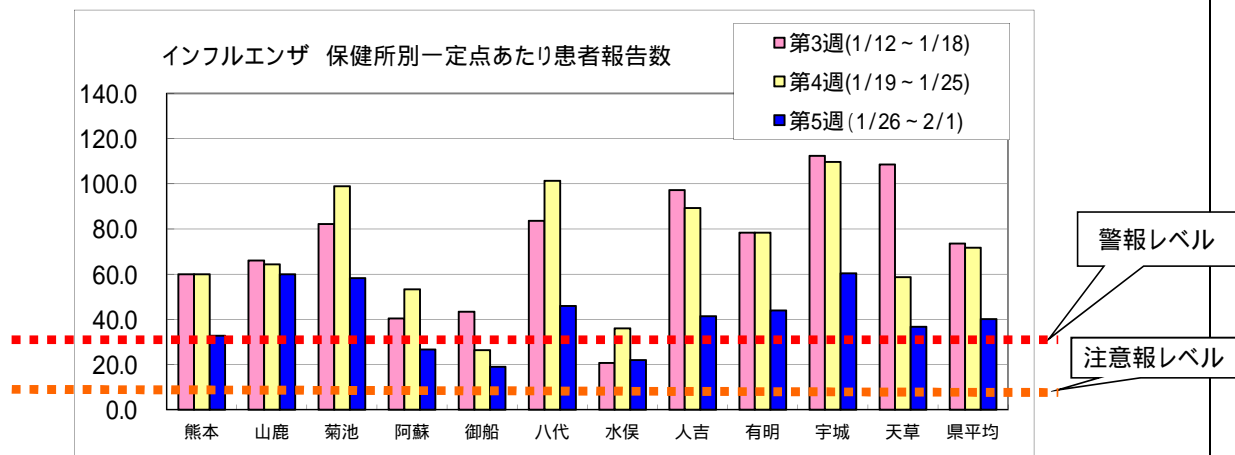
手洗い

流水や石けんでの手洗いは、手指についたウイルスを流し落とす効果があります。ただし、洗いやすすぎが不十分だとウイルスを完全に除去することができません。意識して長めに手洗いを行いましょう。指先・手首・指の付け根は、特に丁寧に洗いましょう。手洗いの後に、アルコール消毒を行うとより効果的です。



咳エチケット

咳やくしゃみは他の人に向けないようにしましょう。また、咳やくしゃみがでる時は、できるだけマスクをつけましょう。手のひらで受け止めたときは、すぐに手を洗いましょう。マスクは、感染者がつけたほうが、感染予防効果は高いと言われています。



熊本県感染症情報(5週)

報告期間	7週前	6週前	5週前	4週前	3週前	2週前	1週前	今週	全国3週前	全国2週前	全国1週前
	12/8-12/14	12/15-12/21	12/22-12/28	12/29-1/4	1/5-1/11	1/12-1/18	1/19-1/25	1/26-2/1	1/5-1/11	1/12-1/18	1/19-1/25
インフルエンザ	193 2.41	487 6.09	1,225 15.31	1,971 24.64	4,578 57.23	5,887 73.59	5,734 71.68	3,205 40.06	163,716 33.28	183,087 37	195,025 39.42
R5ウイルス感染症	82 1.64	62 1.24	100 2.00	49 0.98	55 1.10	57 1.14	60 1.20	61 1.22	3,459 1.10	2,181 0.69	2,320 0.74
咽頭結膜熱	21 0.42	21 0.42	19 0.38	11 0.22	18 0.36	23 0.46	24 0.48	21 0.42	1,226 0.39	721 0.23	962 0.30
A群溶血性レンサ球菌咽頭炎	95 1.90	101 2.02	111 2.22	55 1.10	54 1.08	65 1.30	68 1.36	70 1.40	5,669 1.81	5,797 1.84	7,381 2.34
感染性胃腸炎	790 15.80	949 18.98	1,022 20.44	414 8.28	604 12.08	531 10.62	497 9.94	479 9.58	25,750 8.2	23,339 7.39	25,628 8.12
水痘	85 1.70	49 0.98	56 1.12	34 0.68	57 1.14	36 0.72	39 0.78	22 0.44	3,445 1.1	1,630 0.52	1,915 0.61
手足口病	85 1.70	86 1.72	58 1.16	22 0.44	24 0.48	21 0.42	34 0.68	47 0.94	807 0.26	730 0.23	962 0.30
伝染性紅斑	0 0.00	1 0.02	2 0.04	0 0.00	2 0.04	2 0.04	2 0.04	2 0.04	1,383 0.44	1,371 0.43	1,410 0.45
突発性発しん	31 0.62	33 0.66	32 0.64	17 0.34	29 0.58	28 0.56	41 0.82	30 0.60	1,344 0.43	1,312 0.42	1,345 0.43
百日咳	0 0.00	0 0.00	0 0.00	0 0.00	0 0.00	0 0.00	0 0.00	0 0.00	26 0.01	23 0.01	23 0.01
ヘルパンギーナ	7 0.14	11 0.22	15 0.30	4 0.08	7 0.14	3 0.06	8 0.16	2 0.04	61 0.02	61 0.02	60 0.02
流行性耳下腺炎	10 0.20	7 0.14	20 0.40	9 0.18	44 0.88	11 0.22	20 0.40	9 0.18	1,348 0.43	828 0.26	710 0.22
急性出血性結膜炎	0 0.00	0 0.00	0 0.00	0 0.00	0 0.00	0 0.00	0 0.00	0 0.00	13 0.02	10 0.01	12 0.02
流行性角結膜炎	9 1.00	6 0.67	10 1.11	0 0.00	13 1.44	5 0.56	2 0.22	5 0.56	495 0.73	315 0.46	290 0.42
細菌性髄膜炎	0 0.00	1 0.07	0 0.00	0 0.00	0 0.00	0 0.00	0 0.00	0 0.00	5 0.01	9 0.02	10 0.02
無菌性髄膜炎	1 0.07	0 0.00	0 0.00	1 0.07	3 0.20	0 0.00	0 0.00	1 0.07	15 0.03	12 0.03	11 0.02
マイコプラズマ肺炎	2 0.13	5 0.33	2 0.13	2 0.13	1 0.07	0 0.00	5 0.33	1 0.07	133 0.28	128 0.27	108 0.23
クラミジア肺炎	0 0.00	0 0.00	1 0.07	0 0.00	0 0.00	0 0.00	0 0.00	0 0.00	5 0.01	2 0.00	5 0.01
感染性胃腸炎(ロタウイルス)	0 0.00	1 0.07	0 0.00	0 0.00	1 0.07	0 0.00	0 0.00	0 0.00	33 0.07	68 0.14	70 0.15

上段：患者数、下段：定点一医療機関当たりの患者報告数

【1類～5類感染症(全数把握)の報告】

報告期間	7週前	6週前	5週前	4週前	3週前	2週前	1週前	今週	累計
麻しん	0	0	0	0	0	0	0	0	0件
風しん	0	0	0	0	0	0	0	0	0件

5類感染症：侵襲性肺炎球菌感染症：1件

5類感染症：梅毒：1件

【全国より一定点当たり2倍以上(3週連続)多い感染症】

ヘルパンギーナ

【大きな流行が発生又は継続しつつある地域(保健所)】

感染性胃腸炎：有明、山鹿、菊池

インフルエンザ：熊本市、有明、山鹿、菊池、阿蘇、御船、宇城、八代、水俣、人吉、天草

咽頭結膜熱：菊池

【病原体検査情報】

県保健環境科学研究所で病原体検査を実施した結果を記載しています。

季節性インフルエンザではどのウイルスタイプが主流かといった傾向を示しています。

インフルエンザウイルス検出状況(PCR検査結果) 2014/2015シーズン(9/1～)の累計

	季節性 H1pdm (インフルエンザH1N1 2009)	H1 (ソ連型)	H3 (香港型)	B型
(昨シーズン累計)	0件	0件	66件	1件
	48件	0件	31件	57件

呼吸器疾患病原体検出状況 第1週(H26.12/29～)からの累計

ライノウイルス	R5ウイルス	パラインフルエンザウイルス	ヒトメタニューモウイルス	コロナウイルス	エンテロウイルス
12件(32件)	12件(23件)	2件(8件)	0件(16件)	2件(24件)	8件(5件)
アデノウイルス	その他				
1件(5件)	0件(10件)				

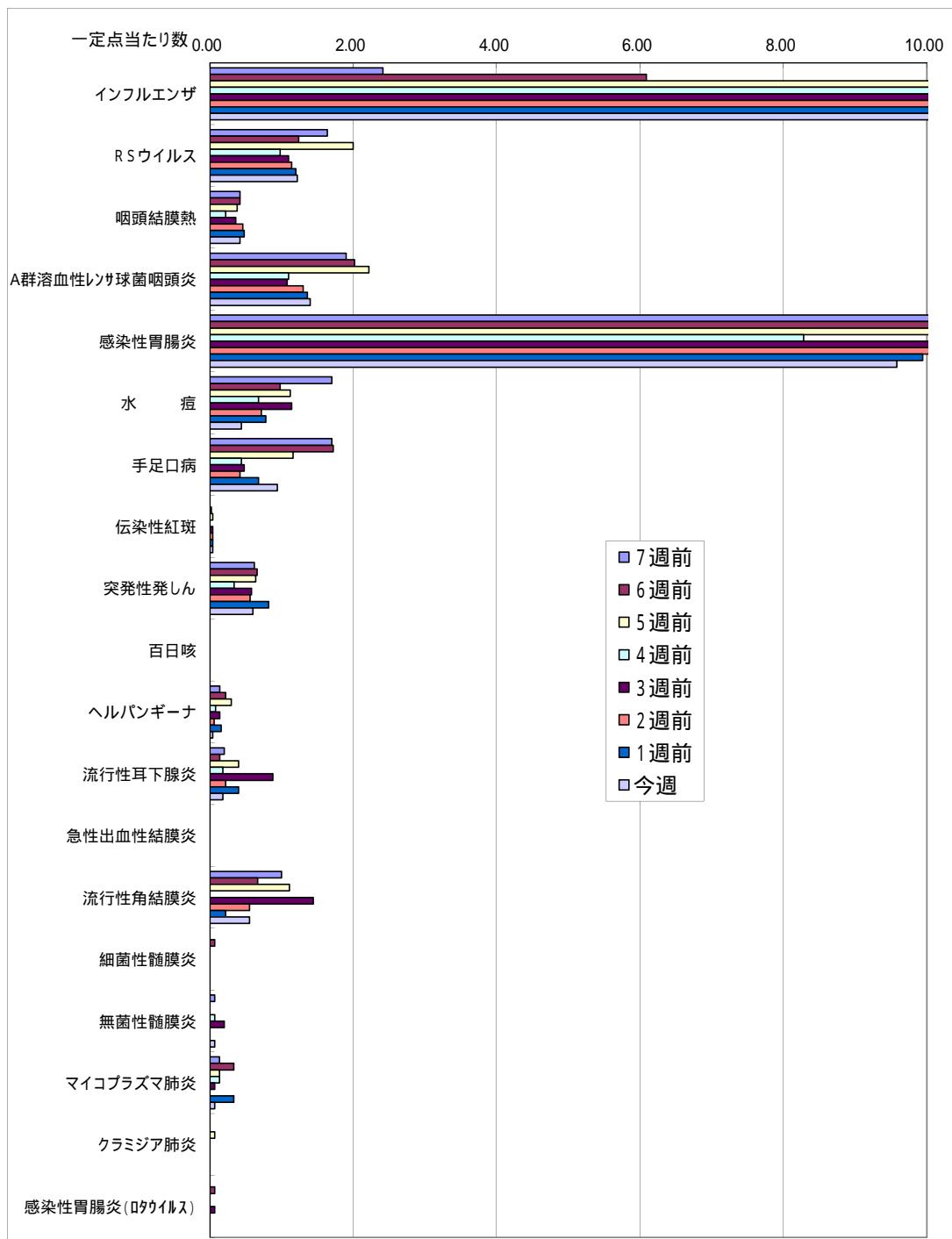
(かっこ内は昨シーズン累計)

感染性胃腸炎病原体検出状況 第1週(H26.12/29～)からの累計

ノロウイルス	サボウイルス	ロタウイルス	アストロウイルス	アデノウイルス	その他
5件(19件)	0件(6件)	0件(8件)	0件(3件)	0件(2件)	0件(12件)

(かっこ内は昨シーズン累計)

一定点当たり週別発生状況の推移



一定点当たりの数値が10.00を超えた場合の推移は前の表で確認してください。

インフルエンザ

第5週(1月26日~2月1日)

H22 H23 H24
H25 H26 H27

件

7000

6000

5000

4000

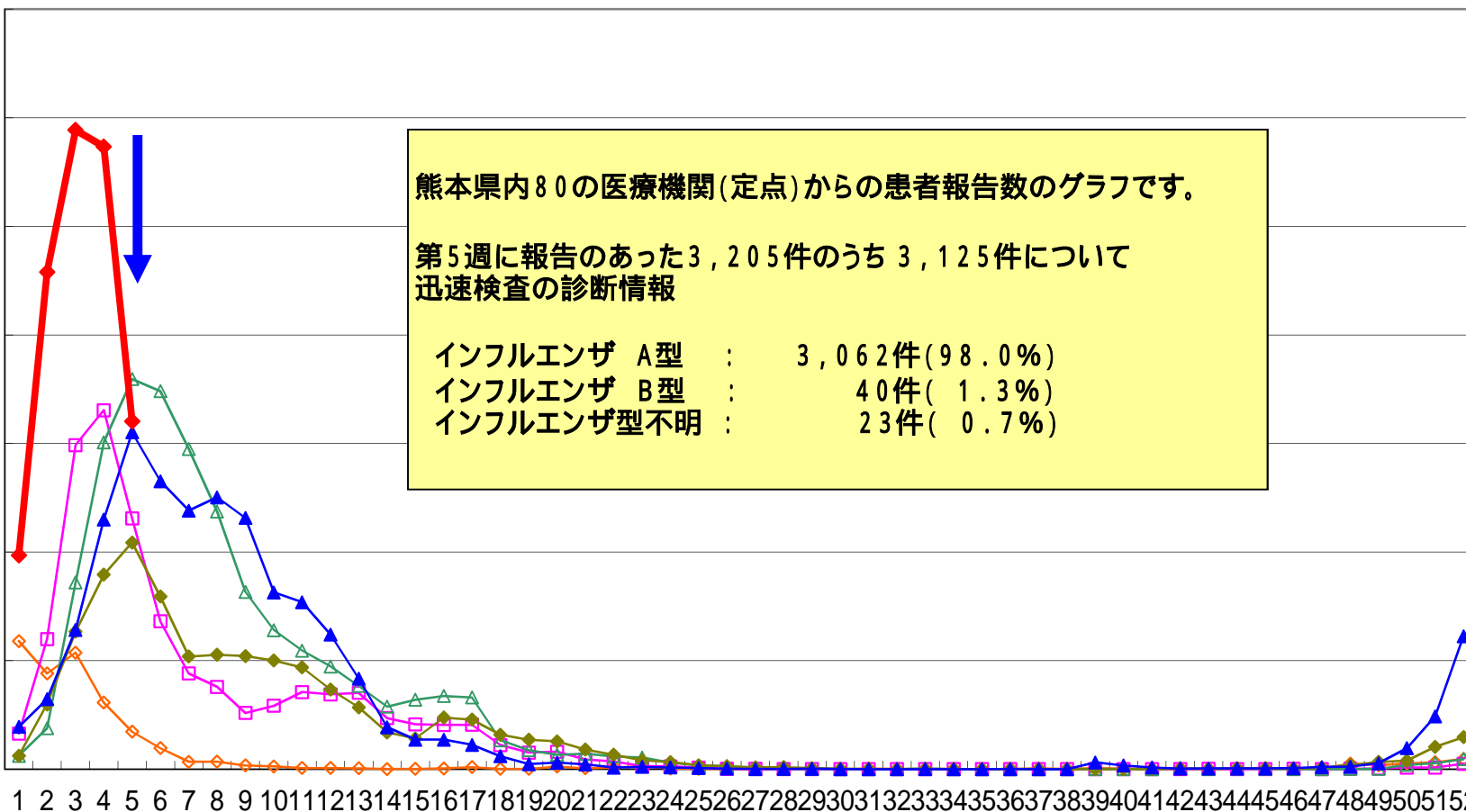
3000

2000

1000

0

週⁰



熊本県内80の医療機関(定点)からの患者報告数のグラフです。

第5週に報告のあった3,205件のうち3,125件について
迅速検査の診断情報

インフルエンザ A型 : 3,062件(98.0%)
インフルエンザ B型 : 40件(1.3%)
インフルエンザ型不明 : 23件(0.7%)

インフルエンザ

第5週(1月26日~2月1日)

- H21 ~ 22 (Orange triangle)
- H22 ~ 23 (Pink circle)
- H23 ~ 24 (Green diamond)
- H24 ~ 25 (Purple diamond)
- H25 ~ 26 (Blue square)
- H26 ~ 27 (Red diamond)

件

7000

6000

5000

4000

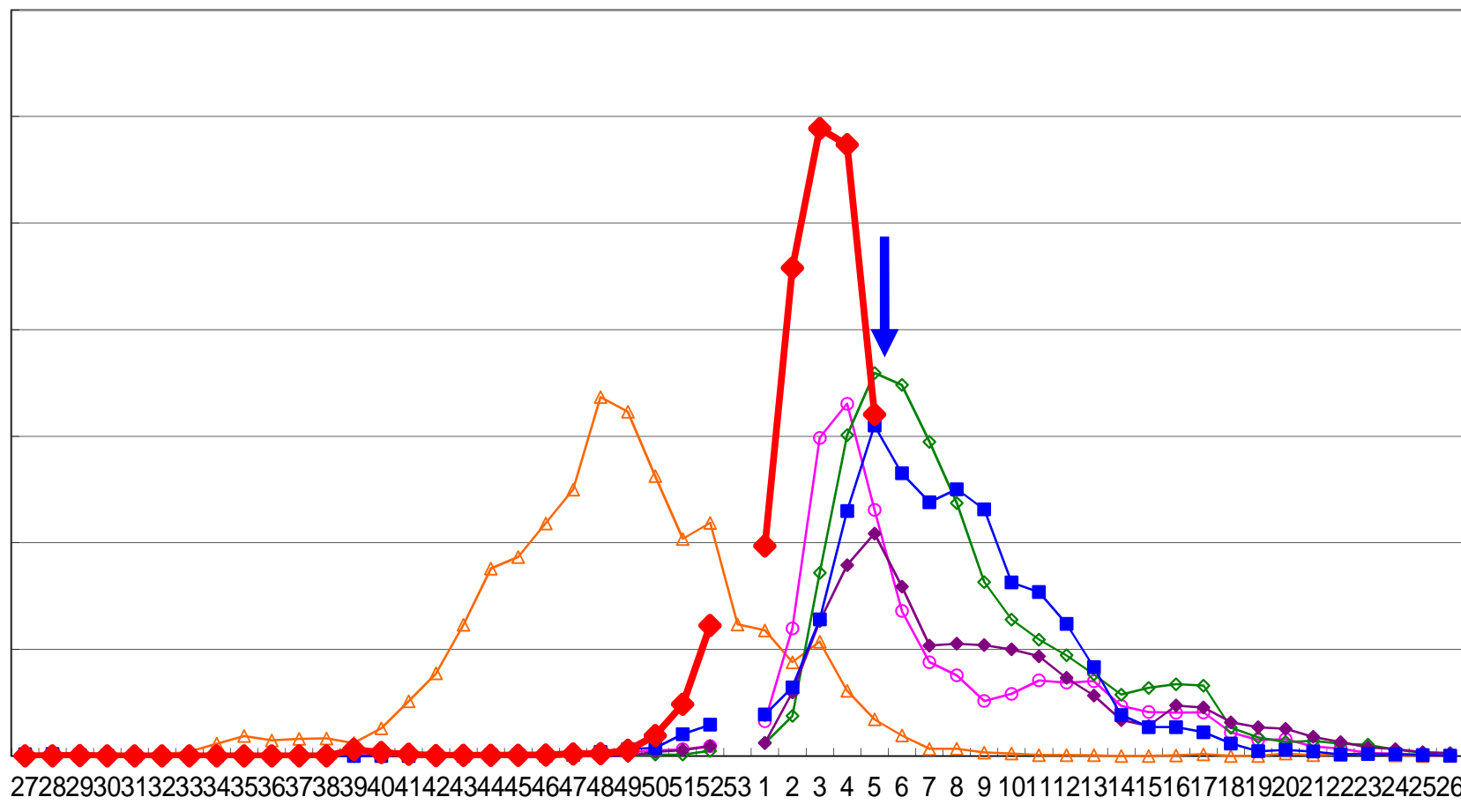
3000

2000

1000

0

週



保健所別発生状況 (インフルエンザ・小児科・眼科・基幹定点)

5週

	保健所名	インフル ンザ	RSウイルス 感染症	咽頭結膜 熱	A群溶血 性レンサ球 菌咽頭炎	感染性胃 腸炎	水痘	手足口病	伝染性紅 斑	突発性発 しん	百日咳	ヘルパン ギーナ	流行性耳 下腺炎	急性出血 性結膜炎	流行性角 結膜炎	細菌性髄 膜炎	無菌性髄 膜炎	マイコプラ マ肺炎	クラミジア肺 炎	感染性胃 腸炎(ロ タウイルス)
1	熊本市保健所	819	12	1	25	80	7	25	1	10		1			5		1			
2	山鹿保健所	180	1			62	2			1				*	*					
3	菊池保健所	466	20	19	17	101	1	2		5										
4	阿蘇保健所	80			1	9		1						*	*					
5	御船保健所	95				27								*	*					
6	八代保健所	321	8		4	51		3		3		1								
7	水俣保健所	66	6			12				2				*	*					
8	人吉保健所	207	3		5	27	2	11		1			5	*	*					
9	有明保健所	352	8	1	1	77	7	4		4			2					1		
10	宇城保健所	362	3		13	21	1	1		2			1	*	*					
11	天草保健所	257			4	12	2		1	2			1							
	計	3205	61	21	70	479	22	47	2	30	0	2	9	0	5	0	1	1	0	0

保健所別一定点当り患者報告数

	保健所名	インフル ンザ	RSウイル ス感染症	咽頭結膜 熱	A群溶連 菌咽頭炎	感染性胃 腸炎	水痘	手足口病	伝染性紅 斑	突発性発 しん	百日咳	ヘルパン ギーナ	流行性耳 下腺炎	急性出血 性結膜炎	流行性角 結膜炎	細菌性髄 膜炎	無菌性髄 膜炎	マイコプラ マ肺炎	クラミジア肺 炎	感染性胃腸炎 (ロタウイルス)
1	熊本市保健所	32.76	0.75	0.06	1.56	5.00	0.44	1.56	0.06	0.63	0.00	0.06	0.00	0.00	1.00	0.00	0.20	0.00	0.00	0.00
2	山鹿保健所	60.00	0.50	0.00	0.00	31.00	1.00	0.00	0.00	0.50	0.00	0.00	0.00	*	*	0.00	0.00	0.00	0.00	0.00
3	菊池保健所	58.25	4.00	3.80	3.40	20.20	0.20	0.40	0.00	1.00	0.00	0.00	0.00	0.00	0.00	0.00	0.00	0.00	0.00	0.00
4	阿蘇保健所	26.67	0.00	0.00	0.50	4.50	0.00	0.50	0.00	0.00	0.00	0.00	0.00	*	*	0.00	0.00	0.00	0.00	0.00
5	御船保健所	19.00	0.00	0.00	0.00	9.00	0.00	0.00	0.00	0.00	0.00	0.00	0.00	*	*	0.00	0.00	0.00	0.00	0.00
6	八代保健所	45.86	2.00	0.00	1.00	12.75	0.00	0.75	0.00	0.75	0.00	0.25	0.00	0.00	0.00	0.00	0.00	0.00	0.00	0.00
7	水俣保健所	22.00	3.00	0.00	0.00	6.00	0.00	0.00	0.00	1.00	0.00	0.00	0.00	*	*	0.00	0.00	0.00	0.00	0.00
8	人吉保健所	41.40	1.00	0.00	1.67	9.00	0.67	3.67	0.00	0.33	0.00	0.00	1.67	*	*	0.00	0.00	0.00	0.00	0.00
9	有明保健所	44.00	1.60	0.20	0.20	15.40	1.40	0.80	0.00	0.80	0.00	0.00	0.40	0.00	0.00	0.00	0.00	1.00	0.00	0.00
10	宇城保健所	60.33	0.75	0.00	3.25	5.25	0.25	0.25	0.00	0.50	0.00	0.00	0.25	*	*	0.00	0.00	0.00	0.00	0.00
11	天草保健所	36.71	0.00	0.00	1.00	3.00	0.50	0.00	0.25	0.50	0.00	0.00	0.25	0.00	0.00	0.00	0.00	0.00	0.00	0.00
	平均	40.06	1.22	0.42	1.40	9.58	0.44	0.94	0.04	0.60	0.00	0.04	0.18	0.00	0.56	0.00	0.07	0.07	0.00	0.00

