

熊本県感染症情報(9週)

県内170観測医の患者数(2月23日～3月1日)

	今週	前週		今週	前週
インフルエンザ	258	433	百日咳	0	1
RSウイルス感染症	48	40	ヘルパンギーナ	4	7
咽頭結膜熱	13	15	流行性耳下腺炎 (おたふくかぜ)	15	15
A群溶血性レンサ球菌 咽頭炎	83	101	急性出血性結膜炎	0	0
感染性胃腸炎	595	481	流行性角結膜炎 (はやり目)	8	5
水痘	20	26	細菌性髄膜炎	0	0
手足口病	40	39	無菌性髄膜炎	0	1
伝染性紅斑 (りんご病)	1	5	マイコプラズマ肺炎	0	0
突発性発しん	26	41	クラミジア肺炎	0	0
			感染性胃腸炎 (ロタウイルス)	3	3

細菌やウイルスなどが原因で起こる胃腸炎を総称する「感染性胃腸炎」とは別に、迅速検査を行って、原因がロタウイルスと診断されたものです。2013年42週から追加されました。

【報告数の多い疾患】

感染性胃腸炎

報告数: 595件(前週: 481件) 地区別: 菊池, 山鹿, 有明 年齢別: 10～14歳 74件(12.4%)

インフルエンザ

報告数: 258件(前週: 433件) 地区別: 有明, 御船, 宇城 年齢別: 10～14歳 26件(10.1%)

A群溶血性レンサ球菌咽頭炎

報告数: 83件(前週: 101件) 地区別: 菊池, 宇城, 阿蘇, 人吉 年齢別: 3歳 15件(18.1%)

【感染性胃腸炎に注意しましょう】

今週の感染性胃腸炎の報告数は595件(1定点あたりの報告数 11.90)と、引き続き増加しています。手洗いなどの感染予防対策をしっかりと行いましょう。

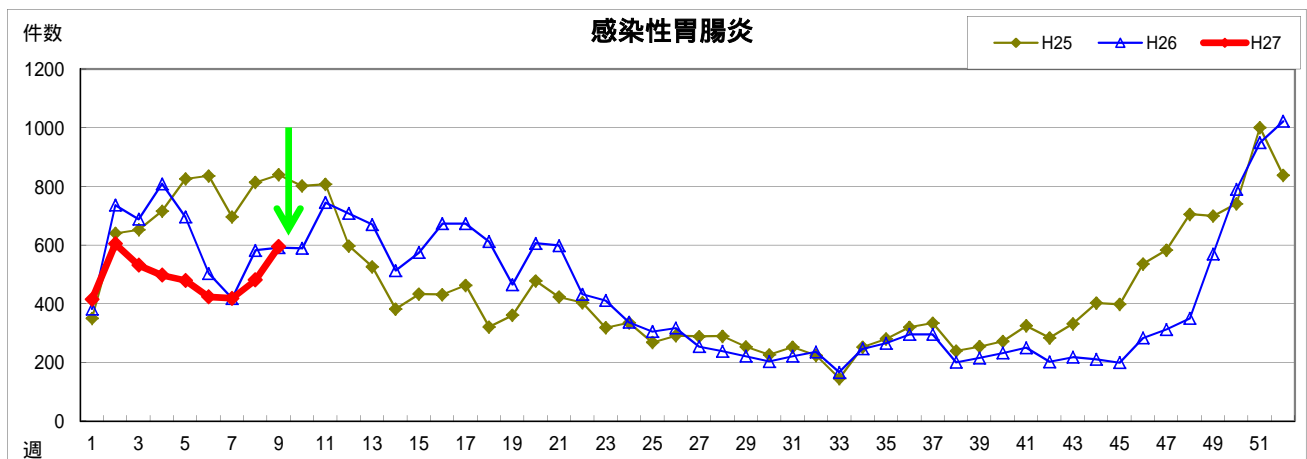
ノロウイルスによる感染性胃腸炎は、一年を通して発生していますが、特に冬季に流行しやすくなっています。

ノロウイルスは手指や食品などを介して感染します。症状は、おう吐、下痢、腹痛などです。健康な方は軽症で回復しますが、子どもやお年寄りなどでは重症化することもあるので、注意が必要です。

ノロウイルスは、ロタウイルスと違い、ワクチンはありません。また、治療は症状がひどいときは点滴をしますが、特效薬があるわけではありません。次のような予防対策が大切です。

- (1)食事の前やトイレの後などには、必ず手を洗いましょう。
- (2)下痢やおう吐等の症状がある方は、食品を直接取り扱う作業をしないようにしましょう。
- (3)胃腸炎患者に接する方は、患者のふん便や吐ぶつを適切に処理し、感染を広げないようにしましょう。

特に、子どもやお年寄りなど抵抗力の弱い方は、加熱が必要な食品は中心部までしっかり加熱して食べましょう。



熊本県感染症情報(9週)

報告期間	7週前	6週前	5週前	4週前	3週前	2週前	1週前	今週	全国3週前	全国2週前	全国1週前
	1/5 - 1/11	1/12 - 1/18	1/19 - 1/25	1/26 - 2/1	2/2 - 2/8	2/9 - 2/15	2/16 - 2/22	2/23 - 3/1	2/2 - 2/8	2/9 - 2/15	2/16 - 2/22
インフルエンザ	4,578 57.23	5,887 73.59	5,734 71.68	3,205 40.06	1,591 19.89	848 10.60	433 5.41	258 3.23	94,107 19.03	60,030 12.15	40,817 8.26
R5ウイルス感染症	55 1.10	57 1.14	60 1.20	61 1.22	50 1.00	56 1.12	40 0.80	48 0.96	1,885 0.60	1,586 0.50	1,420 0.45
咽頭結膜熱	18 0.36	23 0.46	24 0.48	21 0.42	33 0.66	7 0.14	15 0.30	13 0.26	984 0.31	856 0.27	980 0.31
A群溶血性レンサ球菌 咽頭炎	54 1.08	65 1.30	68 1.36	70 1.40	84 1.68	81 1.62	101 2.02	83 1.66	8,116 2.57	7,861 2.49	9,063 2.88
感染性胃腸炎	604 12.08	531 10.62	497 9.94	479 9.58	423 8.46	418 8.36	481 9.62	595 11.90	22,786 7.22	21,290 6.75	23,744 7.54
水痘	57 1.14	36 0.72	39 0.78	22 0.44	31 0.62	29 0.58	26 0.52	20 0.40	1,598 0.51	1,471 0.47	1,586 0.5
手足口病	24 0.48	21 0.42	34 0.68	47 0.94	52 1.04	32 0.64	39 0.78	40 0.80	1,183 0.37	993 0.31	953 0.30
伝染性紅斑	2 0.04	2 0.04	2 0.04	2 0.04	2 0.04	7 0.14	5 0.10	1 0.02	1,096 0.35	958 0.30	952 0.30
突発性発しん	29 0.58	28 0.56	41 0.82	30 0.60	24 0.48	40 0.80	41 0.82	26 0.52	1,250 0.40	1,311 0.42	1,345 0.43
百日咳	0 0.00	0 0.00	0 0.00	0 0.00	0 0.00	0 0.00	1 0.02	0 0.00	41 0.01	20 0.01	29 0.01
ヘルパンギーナ	7 0.14	3 0.06	8 0.16	2 0.04	2 0.04	1 0.02	7 0.14	4 0.08	69 0.02	49 0.02	58 0.02
流行性耳下腺炎	44 0.88	11 0.22	20 0.40	9 0.18	17 0.34	15 0.30	15 0.30	15 0.30	726 0.23	838 0.27	958 0.30
急性出血性結膜炎	0 0.00	0 0.00	0 0.00	0 0.00	0 0.00	0 0.00	0 0.00	0 0.00	4 0.01	4 0.01	7 0.01
流行性角結膜炎	13 1.44	5 0.56	2 0.22	5 0.56	5 0.56	3 0.33	5 0.56	8 0.89	244 0.36	242 0.35	277 0.40
細菌性髄膜炎	0 0.00	0 0.00	0 0.00	0 0.00	0 0.00	0 0.00	0 0.00	0 0.00	5 0.01	8 0.02	8 0.02
無菌性髄膜炎	3 0.20	0 0.00	0 0.00	1 0.07	0 0.00	0 0.00	1 0.07	0 0.00	12 0.03	11 0.02	11 0.02
マイコプラズマ肺炎	1 0.07	0 0.00	5 0.33	1 0.07	1 0.07	1 0.07	0 0.00	0 0.00	92 0.20	98 0.21	94 0.20
クラミジア肺炎	0 0.00	0 0.00	0 0.00	0 0.00	0 0.00	0 0.00	0 0.00	0 0.00	10 0.02	3 0.01	5 0.01
感染性胃腸炎(ロタウイルス)	1 0.07	0 0.00	0 0.00	0 0.00	1 0.07	2 0.13	3 0.20	3 0.20	71 0.15	126 0.27	147 0.31

上段：患者数、下段：定点一医療機関当たりの患者報告数

【1類～5類感染症(全数把握)の報告】

報告期間	7週前	6週前	5週前	4週前	3週前	2週前	1週前	今週	累計
麻しん	0	0	0	0	0	0	0	0	0件
風しん	0	0	0	0	0	0	0	0	0件

3類感染症：腸管出血性大腸菌感染症：1件(熊本：1件、O91：1件)

参考 県内における腸管出血性大腸菌による感染者数(平成27年3月1日現在)
 平成27年 2人(患者：1人、無症状病原体保有者：1人)
 昨年同期 0人(患者：0人、無症状病原体保有者：0人)

5類感染症：侵襲性肺炎球菌感染症：1件

【全国より一定点当たり2倍以上(3週連続)多い感染症】

手足口病
ヘルパンギーナ

【大きな流行が発生又は継続しつつある地域(保健所)】

感染性胃腸炎 : 山鹿、菊池
咽頭結膜熱 : 菊池

【病原体検査情報】

県保健環境科学研究所で病原体検査を実施した結果を記載しています。
 季節性インフルエンザではどのウイルスタイプが主流かといった傾向を示しています。

インフルエンザウイルス検出状況(PCR検査結果) 2014/2015シーズン(9/1～)の累計

季節性 H1 pdm (インフルエンザH1N1 2009)	H1 (ソ連型)	H3 (香港型)	B型
0件	0件	73件	1件
(昨シーズン累計) 48件	0件	31件	57件

呼吸器疾患病原体検出状況 第1週(H26.12/29～)からの累計

ライノウイルス	R5ウイルス	パラインフルエンザウイルス	ヒトメタニューモウイルス	コロナウイルス	エンテロウイルス
16件(32件)	14件(23件)	6件(8件)	0件(16件)	8件(24件)	8件(5件)
アデノウイルス	その他				
1件(5件)	0件(10件)				

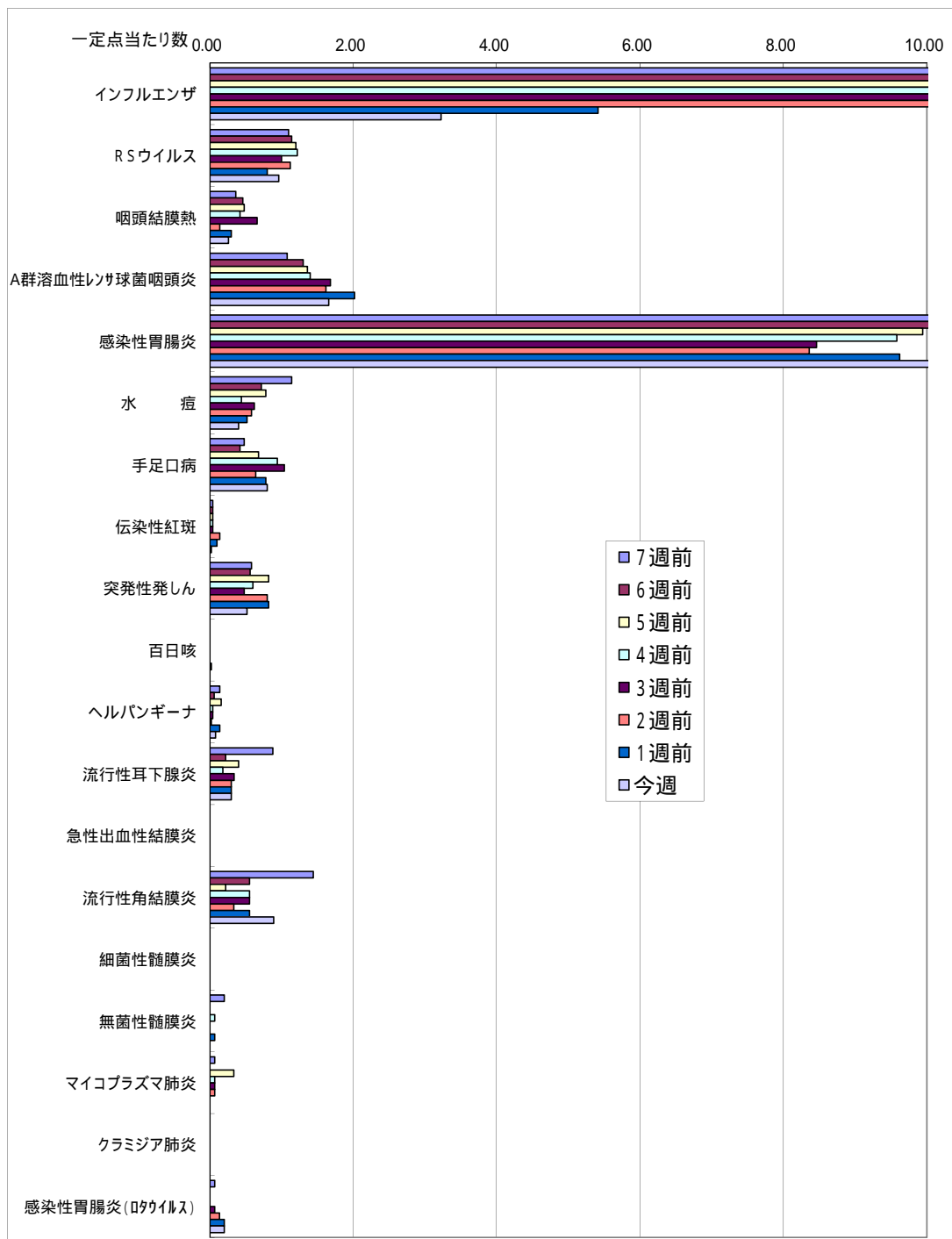
(かっこ内は昨シーズン累計)

感染性胃腸炎病原体検出状況 第1週(H26.12/29～)からの累計

ノロウイルス	サボウイルス	ロタウイルス	アストロウイルス	アデノウイルス	その他
6件(19件)	0件(6件)	1件(8件)	0件(3件)	1件(2件)	0件(12件)

(かっこ内は昨シーズン累計)

一定点当たり週別発生状況の推移



一定点当たりの数値が10.00を超えた場合の推移は前の表で確認してください。

件

インフルエンザ

第9週(2月23日～3月1日)

H22 H23 H24
H25 H26 H27

7000

6000

5000

4000

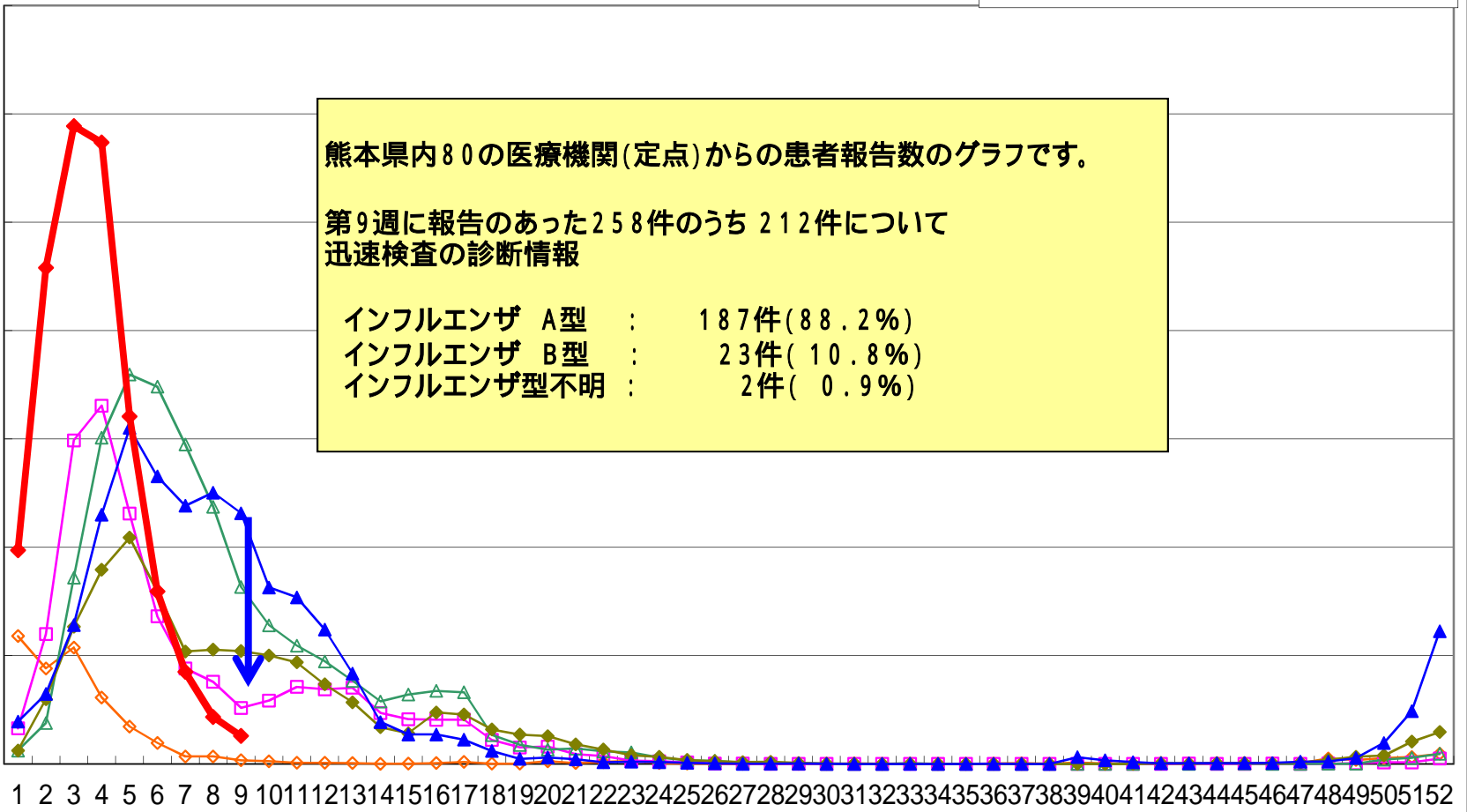
3000

2000

1000

0

週



熊本県内80の医療機関(定点)からの患者報告数のグラフです。

第9週に報告のあった258件のうち212件について
迅速検査の診断情報

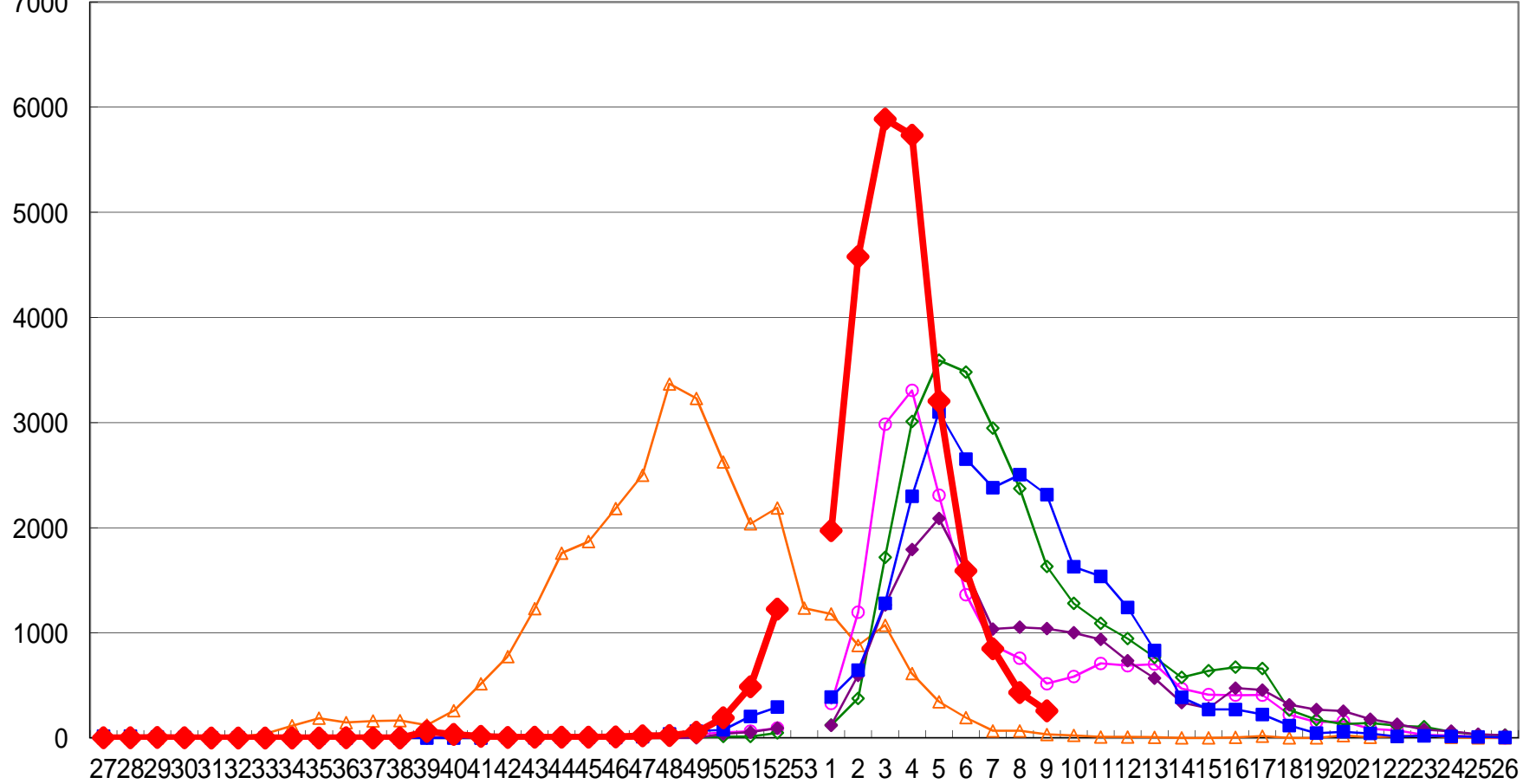
インフルエンザ A型 : 187件(88.2%)
インフルエンザ B型 : 23件(10.8%)
インフルエンザ型不明 : 2件(0.9%)

インフルエンザ

第9週(2月23日～3月1日)



件
7000



週

保健所別発生状況 (インフルエンザ・小児科・眼科・基幹定点)

9週

	保健所名	インフル ンザ	RSウイルス 感染症	咽頭結膜 熱	A群溶血 性レンサ球 菌咽頭炎	感染性胃 腸炎	水痘	手足口病	伝染性紅 斑	突発性発 しん	百日咳	ヘルパン ギーナ	流行性耳 下腺炎	急性出血 性結膜炎	流行性角 結膜炎	細菌性髄 膜炎	無菌性髄 膜炎	マイコプラ マ肺炎	クラミジア肺 炎	感染性胃 腸炎(ロ タウイルス)
1	熊本市保健所	63	14	1	30	114	9	22		9		2	2		7		0	0		1
2	山鹿保健所	9				40				1				*	*		0	0		
3	菊池保健所	26	16	7	18	140		7		3			1				0	0		
4	阿蘇保健所	1			4	17								*	*		0	0		
5	御船保健所	27				30								*	*		0	0		
6	八代保健所	12	1		2	67	1	1		4					1		0	0		
7	水俣保健所	5	9	1		13	1		1	2				*	*		0	0		
8	人吉保健所	19	3	1	6	28	5			2			12	*	*		0	0		2
9	有明保健所	45	2	1	6	89	4	4		3							0	0		
10	宇城保健所	29	1		13	44		6		2				*	*		0	0		
11	天草保健所	22	2	2	4	13						2					0	0		
	計	258	48	13	83	595	20	40	1	26	0	4	15	0	8	0	0	0	0	3

保健所別一定点当り患者報告数

	保健所名	インフル ンザ	RSウイル ス感染症	咽頭結膜 熱	A群溶連 菌咽頭炎	感染性胃 腸炎	水痘	手足口病	伝染性紅 斑	突発性発 しん	百日咳	ヘルパン ギーナ	流行性耳 下腺炎	急性出血 性結膜炎	流行性角 結膜炎	細菌性髄 膜炎	無菌性髄 膜炎	マイコプラ マ肺炎	クラミジア肺 炎	感染性胃腸炎 (ロタウイルス)
1	熊本市保健所	2.52	0.88	0.06	1.88	7.13	0.56	1.38	0.00	0.56	0.00	0.13	0.13	0.00	1.40	0.00	0.00	0.00	0.00	0.20
2	山鹿保健所	3.00	0.00	0.00	0.00	20.00	0.00	0.00	0.00	0.50	0.00	0.00	0.00	*	*	0.00	0.00	0.00	0.00	0.00
3	菊池保健所	3.25	3.20	1.40	3.60	28.00	0.00	1.40	0.00	0.60	0.00	0.00	0.20	0.00	0.00	0.00	0.00	0.00	0.00	0.00
4	阿蘇保健所	0.33	0.00	0.00	2.00	8.50	0.00	0.00	0.00	0.00	0.00	0.00	0.00	*	*	0.00	0.00	0.00	0.00	0.00
5	御船保健所	5.40	0.00	0.00	0.00	10.00	0.00	0.00	0.00	0.00	0.00	0.00	0.00	*	*	0.00	0.00	0.00	0.00	0.00
6	八代保健所	1.71	0.25	0.00	0.50	16.75	0.25	0.25	0.00	1.00	0.00	0.00	0.00	0.00	1.00	0.00	0.00	0.00	0.00	0.00
7	水俣保健所	1.67	4.50	0.50	0.00	6.50	0.50	0.00	0.50	1.00	0.00	0.00	0.00	*	*	0.00	0.00	0.00	0.00	0.00
8	人吉保健所	3.80	1.00	0.33	2.00	9.33	1.67	0.00	0.00	0.67	0.00	0.00	4.00	*	*	0.00	0.00	0.00	0.00	2.00
9	有明保健所	5.63	0.40	0.20	1.20	17.80	0.80	0.80	0.00	0.60	0.00	0.00	0.00	0.00	0.00	0.00	0.00	0.00	0.00	0.00
10	宇城保健所	4.83	0.25	0.00	3.25	11.00	0.00	1.50	0.00	0.50	0.00	0.00	0.00	*	*	0.00	0.00	0.00	0.00	0.00
11	天草保健所	3.14	0.50	0.50	1.00	3.25	0.00	0.00	0.00	0.00	0.00	0.50	0.00	0.00	0.00	0.00	0.00	0.00	0.00	0.00
	平均	3.23	0.96	0.26	1.66	11.90	0.40	0.80	0.02	0.52	0.00	0.08	0.30	0.00	0.89	0.00	0.00	0.00	0.00	0.20

