

熊本県感染症情報(14週)

県内170観測医の患者数(3月30日~4月5日)

	今週	前週		今週	前週
インフルエンザ	143	103	百日咳	0	0
RSウイルス感染症	8	19	ヘルパンギーナ	6	11
咽頭結膜熱	13	15	流行性耳下腺炎 (おたふくかぜ)	20	27
A群溶血性レンサ球菌 咽頭炎	50	51	急性出血性結膜炎	0	0
感染性胃腸炎	427	516	流行性角結膜炎 (はやり目)	13	16
水痘	49	44	細菌性髄膜炎	0	2
手足口病	66	69	無菌性髄膜炎	0	1
伝染性紅斑 (りんご病)	5	3	マイコプラズマ肺炎	2	0
突発性発しん	41	40	クラミジア肺炎	0	0
			感染性胃腸炎 (ロタウイルス)	12	5

細菌やウイルスなどが原因で起こる胃腸炎を総称する「感染性胃腸炎」とは別に、迅速検査を行って、原因がロタウイルスと診断されたものです。2013年42週から追加されました。

【報告数の多い疾患】

感染性胃腸炎

報告数: 427件(前週:516件) 地区別:有明,菊池,山鹿

年齢別: 1歳 54件(12.6%)

インフルエンザ

報告数: 143件(前週:103件) 地区別:山鹿,宇城,人吉

年齢別: 10~14歳 27件(18.9%)

手足口病

報告数: 66件(前週:69件) 地区別:八代,宇城,天草

年齢別: 1歳 23件(34.8%)

【感染性胃腸炎に、引き続き注意しましょう】

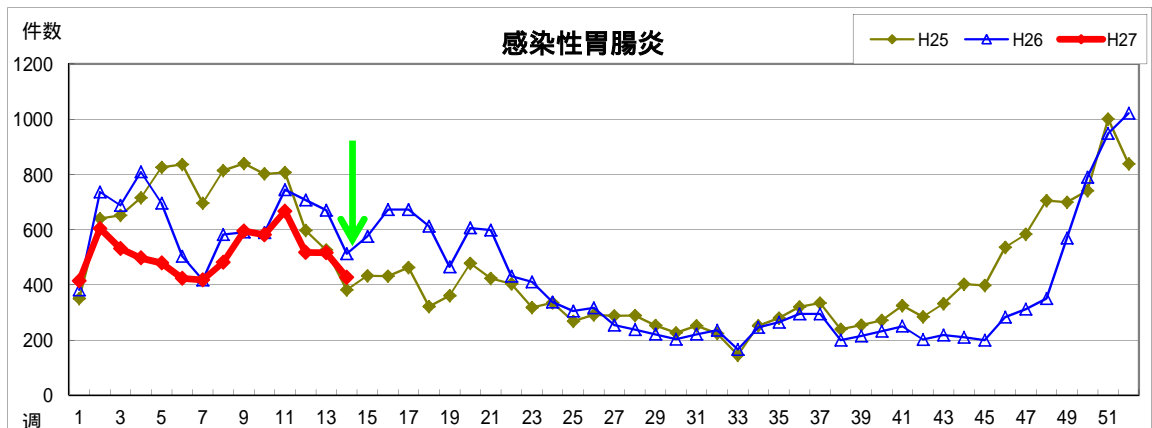
感染性胃腸炎の今週の報告数は、427件(1地点あたりの報告数8.54)でした。前週に比べ、全体の報告数は減少しましたが、菊池、有明、山鹿地域は引き続き警報レベルです。

例年、3~5月にかけて乳幼児を中心にロタウイルスによる胃腸炎が流行するので、引き続き、手洗いなどの感染予防対策をしっかり行いましょう。

ロタウイルスは感染力が強く、ごくわずかなウイルスが体内に入るだけで感染してしまいます。ロタウイルスに感染すると、2~4日の潜伏期の後、水のような下痢、吐き気、嘔吐、発熱、腹痛が出現します。脱水症状がひどくなると点滴が必要となったり、入院が必要になることがあります。また、けいれん、肝機能異常、急性腎不全や脳症など重篤な合併症がおこる場合もあります。治療方法として、ロタウイルスに効果のある抗ウイルス剤はなく、点滴などの対処療法のみです。

感染を広げないようにするには、オムツの適切な処理、手洗いの徹底などが必要です。オムツを交換するときには使い捨てのゴム手袋などを使い、捨てる場合はポリ袋などに入れます。手洗いはせっけんを30秒以上もみ洗いすることが必要です。

また予防方法の1つにワクチンがあります。現在、ロタウイルスのワクチンは任意で接種を受けることができ、乳児が対象となっています。詳細については、お近くの医療機関でご相談ください。



熊本県感染症情報(14週)

報告期間	7週前	6週前	5週前	4週前	3週前	2週前	1週前	今週	全国3週前	全国2週前	全国1週前
	2/9~ 2/15	2/16~ 2/22	2/23~ 3/1	3/2~ 3/8	3/9~ 3/15	3/16~ 3/22	3/23~ 3/29	3/30~ 4/5	3/9~ 3/15	3/16~ 3/22	3/23~ 3/29
インフルエンザ	848 10.60	433 5.41	258 3.23	186 2.33	171 2.14	231 2.89	103 1.29	143 1.79	19,664 3.99	18,972 3.85	12,954 2.63
R5ウイルス感染症	56 1.12	40 0.80	48 0.96	49 0.98	33 0.66	23 0.46	19 0.38	8 0.16	1,276 0.41	1,043 0.33	912 0.29
咽頭結膜熱	7 0.14	15 0.30	13 0.26	15 0.30	8 0.16	7 0.14	15 0.30	13 0.26	1,034 0.33	1,072 0.34	1,005 0.32
A群溶血性レンサ球菌 咽頭炎	81 1.62	101 2.02	83 1.66	99 1.98	78 1.56	69 1.38	51 1.02	50 1.00	9,807 3.12	9,228 2.94	8,459 2.69
感染性胃腸炎	418 8.36	481 9.62	595 11.90	581 11.62	667 13.34	517 10.34	516 10.32	427 8.54	25,849 8.22	22,945 7.3	20,765 6.6
水痘	29 0.58	26 0.52	20 0.40	42 0.84	30 0.60	23 0.46	44 0.88	49 0.98	1,618 0.51	1,523 0.48	1,662 0.53
手足口病	32 0.64	39 0.78	40 0.80	44 0.88	62 1.24	50 1.00	69 1.38	66 1.32	1,376 0.44	1,308 0.42	1,568 0.50
伝染性紅斑	7 0.14	5 0.10	1 0.02	4 0.08	3 0.06	3 0.06	3 0.06	5 0.10	1,229 0.39	1,285 0.41	1,384 0.44
突発性発しん	40 0.80	41 0.82	26 0.52	36 0.72	33 0.66	26 0.52	40 0.80	41 0.82	1,418 0.45	1,388 0.44	1,515 0.48
百日咳	0 0.00	1 0.02	0 0.00	0 0.00	5 0.10	0 0.00	0 0.00	0 0.00	40 0.01	30 0.01	39 0.01
ヘルパンギーナ	1 0.02	7 0.14	4 0.08	6 0.12	6 0.12	6 0.12	11 0.22	6 0.12	95 0.03	106 0.03	130 0.04
流行性耳下腺炎	15 0.30	15 0.30	15 0.30	27 0.54	33 0.66	11 0.22	27 0.54	20 0.40	1,041 0.33	946 0.30	1,154 0.37
急性出血性結膜炎	0 0.00	0 0.00	0 0.00	0 0.00	0 0.00	0 0.00	0 0.00	0 0.00	7 0.01	11 0.02	7 0.01
流行性角結膜炎	3 0.33	5 0.56	8 0.89	14 1.56	12 1.33	12 1.33	16 1.78	13 1.44	295 0.43	226 0.33	310 0.45
細菌性髄膜炎	0 0.00	0 0.00	0 0.00	0 0.00	0 0.00	0 0.00	2 0.13	0 0.00	9 0.02	14 0.03	8 0.02
無菌性髄膜炎	0 0.00	1 0.07	0 0.00	0 0.00	0 0.00	1 0.07	1 0.07	0 0.00	20 0.04	15 0.03	16 0.03
マイコプラズマ肺炎	1 0.07	0 0.00	0 0.00	0 0.00	0 0.00	0 0.00	0 0.00	2 0.13	95 0.20	110 0.23	119 0.25
クラミジア肺炎	0 0.00	0 0.00	0 0.00	0 0.00	0 0.00	0 0.00	0 0.00	0 0.00	14 0.03	8 0.02	7 0.01
感染性胃腸炎(ロタウイルス)	2 0.13	3 0.20	3 0.20	5 0.33	9 0.60	12 0.80	5 0.33	12 0.80	191 0.40	236 0.50	232 0.49

上段:患者数、下段:定点一医療機関当たりの患者報告数

【1類～5類感染症(全数把握)の報告】

報告期間	7週前	6週前	5週前	4週前	3週前	2週前	1週前	今週	累計
麻疹	0	0	0	0	0	0	0	0	0件
風しん	0	0	0	0	0	0	0	0	0件

4類感染症:レジオネラ症:1件

5類感染症:侵襲性肺炎球菌感染症:3件

【全国より一定点当たり2倍以上(3週連続)多い感染症】

手足口病

ヘルパンギーナ

流行性角結膜炎

【病原体検査情報】

県保健環境科学研究所で病原体検査を実施した結果を記載しています。

季節性インフルエンザではどのウイルスタイプが主流かといった傾向を示しています。

インフルエンザウイルス検出状況(PCR検査結果) 2014/2015シーズン(9/1~)の累計

季節性 H1pdm (インフルエンザH1N1 2009)	H1 (ソ連型)	H3 (香港型)	B型
0件	0件	75件	6件
(昨シーズン累計) 48件	0件	31件	57件

呼吸器疾患病原体検出状況 第1週(H26.12/29~)からの累計

ライノウイルス	R5ウイルス	パラインフルエンザウイルス	ヒトメタニューモウイルス	コロナウイルス	エンテロウイルス
29件(32件)	17件(23件)	8件(8件)	3件(16件)	18件(24件)	10件(5件)
アデノウイルス	その他				
3件(5件)	2件(10件)				

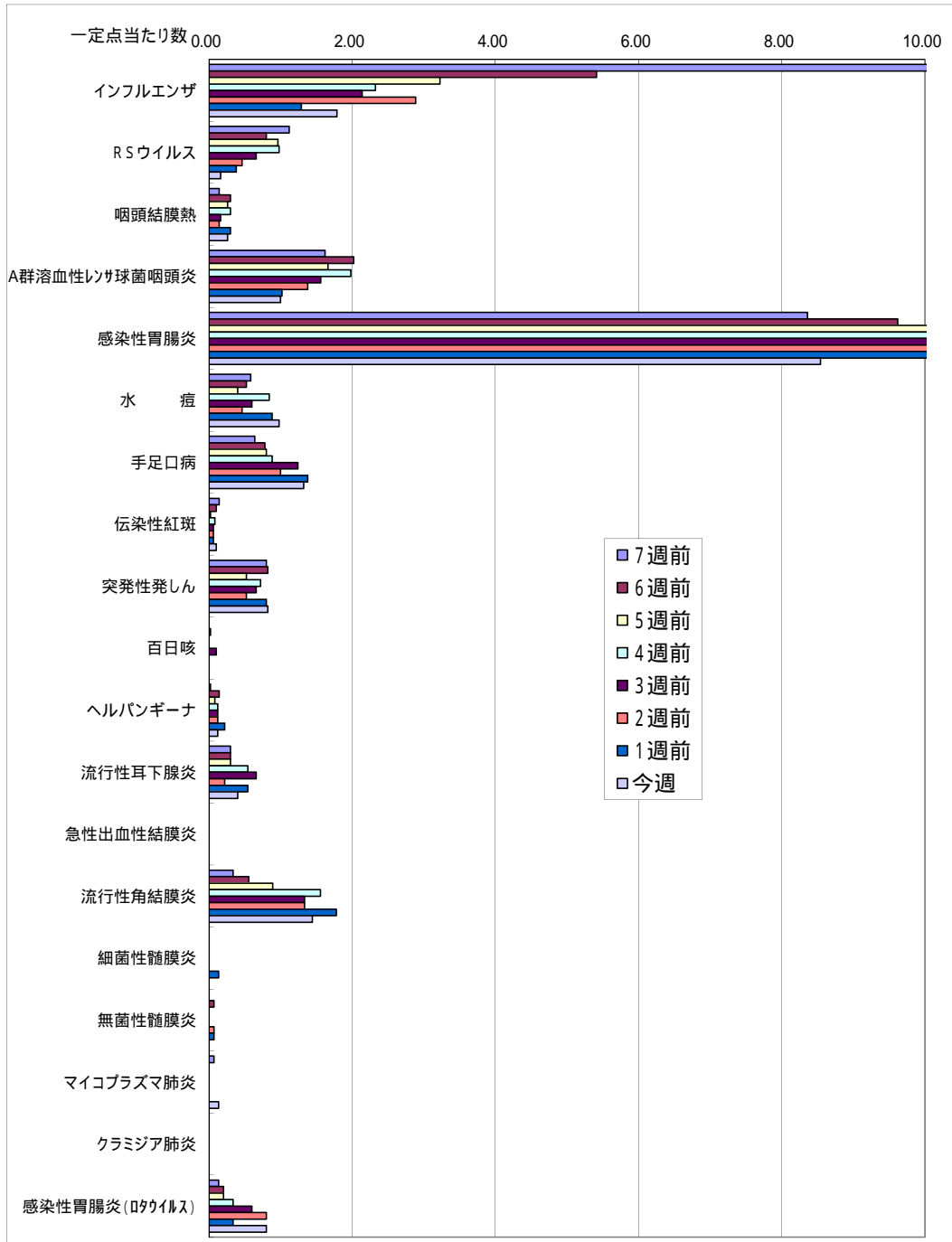
(かっこ内は昨シーズン累計)

感染性胃腸炎病原体検出状況 第1週(H26.12/29~)からの累計

ノロウイルス	サボウイルス	ロタウイルス	アストロウイルス	アデノウイルス	その他
6件(19件)	0件(6件)	1件(8件)	0件(3件)	1件(2件)	0件(12件)

(かっこ内は昨シーズン累計)

一定点当たり週別発生状況の推移



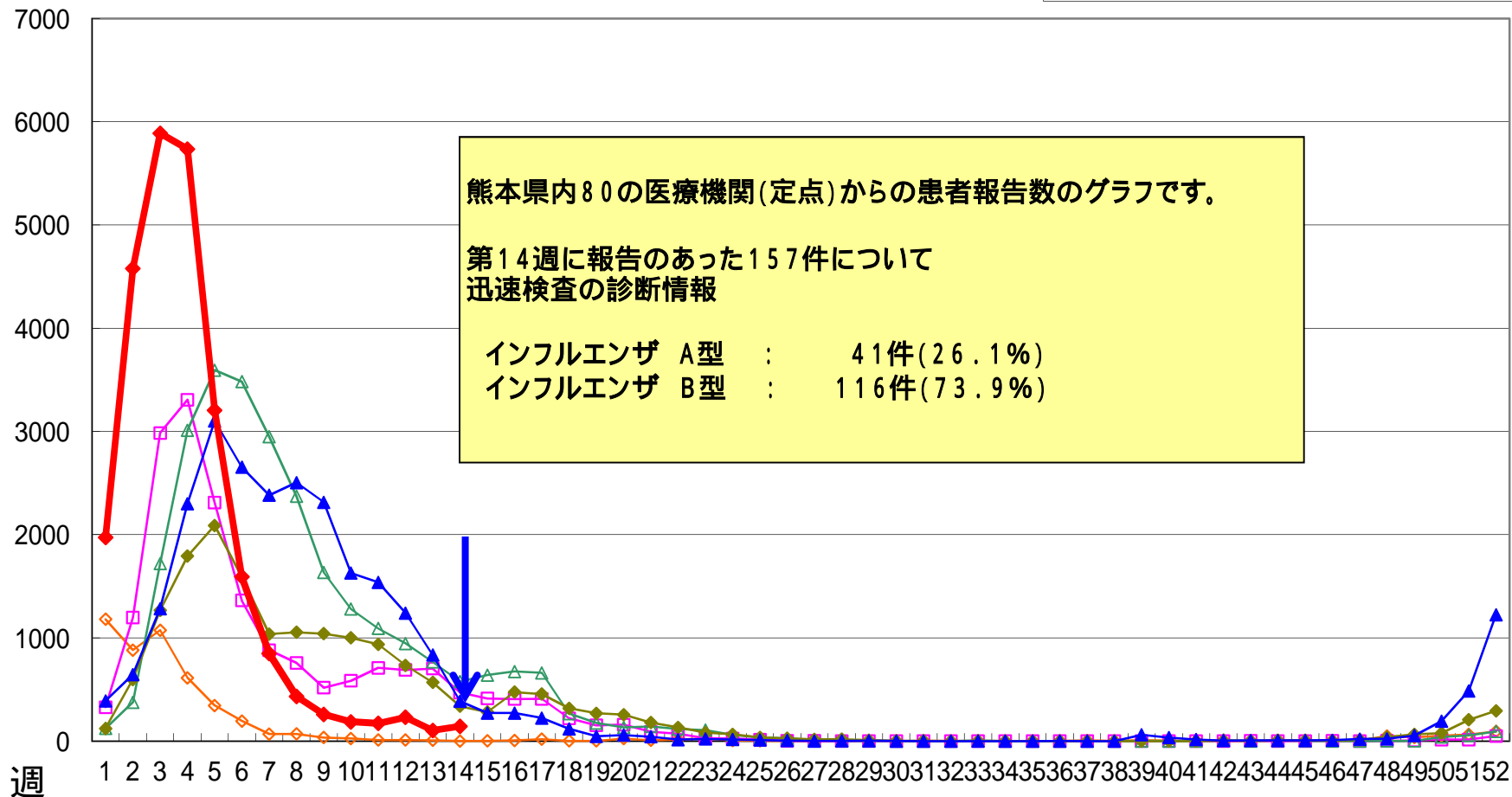
一定点当たりの数値が10.00を超えた場合の推移は前の表で確認してください。

件

インフルエンザ

第14週(3月30日~4月5日)

H22 H23 H24
H25 H26 H27



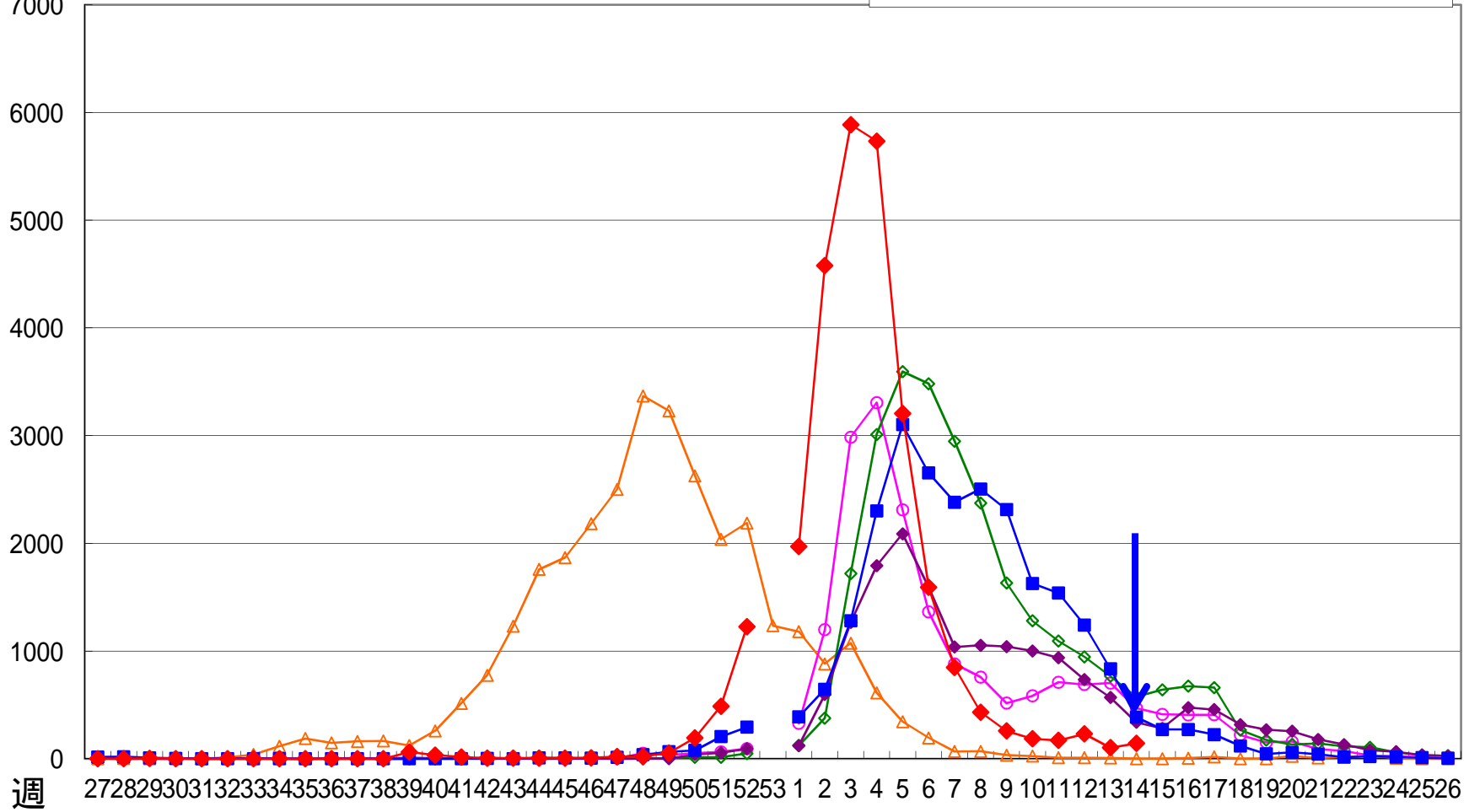
熊本県内80の医療機関(定点)からの患者報告数のグラフです。
第14週に報告のあった157件について
迅速検査の診断情報
インフルエンザ A型 : 41件(26.1%)
インフルエンザ B型 : 116件(73.9%)

インフルエンザ

第14週(3月30日~4月5日)

- H21 ~ 22 (Orange triangle)
- H22 ~ 23 (Pink circle)
- H23 ~ 24 (Green diamond)
- H24 ~ 25 (Purple diamond)
- H25 ~ 26 (Blue square)
- H26 ~ 27 (Red diamond)

件
7000
6000
5000
4000
3000
2000
1000
0



保健所別発生状況 (インフルエンザ・小児科・眼科・基幹定点)

14週

	保健所名	インフル ンザ	RSウイルス 感染症	咽頭結膜 熱	A群溶血 性レンサ球 菌咽頭炎	感染性胃 腸炎	水痘	手足口病	伝染性紅 斑	突発性発 しん	百日咳	ヘルパン ギーナ	流行性耳 下腺炎	急性出血 性結膜炎	流行性角 結膜炎	細菌性髄 膜炎	無菌性髄 膜炎	マイコプラ マ肺炎	クラミジア肺 炎	感染性胃 腸炎(ロ タウイルス)
1	熊本市保健所	33	1	2	13	96	14	20	4	16		1	1		10		0	1		7
2	山鹿保健所	12				32	10	1	1					*	*		0	0		
3	菊池保健所	19	6	5	12	88	7	6		9			1		3		0	0		
4	阿蘇保健所	1				1								*	*		0	1		
5	御船保健所	3				20								*	*		0	0		
6	八代保健所	10	1		3	29	3	16		1		1					0	0		
7	水俣保健所	1		2		6	4			5				*	*		0	0		
8	人吉保健所	15			7	18				4			17	*	*		0	0		3
9	有明保健所	22		2	6	97	7	2		2			1				0	0		2
10	宇城保健所	21		2	6	26	1	12		3				*	*		0	0		
11	天草保健所	6			3	14	3	9		1		4					0	0		
	計	143	8	13	50	427	49	66	5	41	0	6	20	0	13	0	0	2	0	12

保健所別一定点当り患者報告数

	保健所名	インフル ンザ	RSウイル ス感染症	咽頭結膜 熱	A群溶連 菌咽頭炎	感染性胃 腸炎	水痘	手足口病	伝染性紅 斑	突発性発 しん	百日咳	ヘルパン ギーナ	流行性耳 下腺炎	急性出血 性結膜炎	流行性角 結膜炎	細菌性髄 膜炎	無菌性髄 膜炎	マイコプラ マ肺炎	クラミジア肺 炎	感染性胃腸炎 (ロタウイルス)
1	熊本市保健所	1.32	0.06	0.13	0.81	6.00	0.88	1.25	0.25	1.00	0.00	0.06	0.06	0.00	2.00	0.00	0.00	0.20	0.00	1.40
2	山鹿保健所	4.00	0.00	0.00	0.00	16.00	5.00	0.50	0.50	0.00	0.00	0.00	0.00	*	*	0.00	0.00	0.00	0.00	0.00
3	菊池保健所	2.38	1.20	1.00	2.40	17.60	1.40	1.20	0.00	1.80	0.00	0.00	0.20	0.00	3.00	0.00	0.00	0.00	0.00	0.00
4	阿蘇保健所	0.33	0.00	0.00	0.00	0.50	0.00	0.00	0.00	0.00	0.00	0.00	0.00	*	*	0.00	0.00	1.00	0.00	0.00
5	御船保健所	0.60	0.00	0.00	0.00	6.67	0.00	0.00	0.00	0.00	0.00	0.00	0.00	*	*	0.00	0.00	0.00	0.00	0.00
6	八代保健所	1.43	0.25	0.00	0.75	7.25	0.75	4.00	0.00	0.25	0.00	0.25	0.00	0.00	0.00	0.00	0.00	0.00	0.00	0.00
7	水俣保健所	0.33	0.00	1.00	0.00	3.00	2.00	0.00	0.00	2.50	0.00	0.00	0.00	*	*	0.00	0.00	0.00	0.00	0.00
8	人吉保健所	3.00	0.00	0.00	2.33	6.00	0.00	0.00	0.00	1.33	0.00	0.00	5.67	*	*	0.00	0.00	0.00	0.00	3.00
9	有明保健所	2.75	0.00	0.40	1.20	19.40	1.40	0.40	0.00	0.40	0.00	0.00	0.20	0.00	0.00	0.00	0.00	0.00	0.00	2.00
10	宇城保健所	3.50	0.00	0.50	1.50	6.50	0.25	3.00	0.00	0.75	0.00	0.00	0.00	*	*	0.00	0.00	0.00	0.00	0.00
11	天草保健所	0.86	0.00	0.00	0.75	3.50	0.75	2.25	0.00	0.25	0.00	1.00	0.00	0.00	0.00	0.00	0.00	0.00	0.00	0.00
	平均	1.79	0.16	0.26	1.00	8.54	0.98	1.32	0.10	0.82	0.00	0.12	0.40	0.00	1.44	0.00	0.00	0.13	0.00	0.80

