

# 熊本県感染症情報(25週)

県内170観測医の患者数(6月15日～6月21日)

	今週	前週		今週	前週
インフルエンザ	13	10	百日咳	0	1
RSウイルス感染症	2	0	ヘルパンギーナ	82	78
咽頭結膜熱	13	25	流行性耳下腺炎 (おたふくかぜ)	32	15
A群溶血性レンサ球菌 咽頭炎	68	74	急性出血性結膜炎	0	0
感染性胃腸炎	398	545	流行性角結膜炎 (はやり目)	17	18
水痘	16	19	細菌性髄膜炎	0	0
手足口病	296	299	無菌性髄膜炎	1	1
伝染性紅斑 (りんご病)	21	9	マイコプラズマ肺炎	1	2
突発性発しん	57	37	クラミジア肺炎	0	0
			感染性胃腸炎 (ロタウイルス)	0	0

細菌やウイルスなどが原因で起こる胃腸炎を総称する「感染性胃腸炎」とは別に、迅速検査を行って、原因がロタウイルスと

## 【報告数の多い疾患】

### 感染性胃腸炎

報告数: 398件(前週545:件) 地区別: 菊池、山鹿、有明 年齢別: 10～14歳 60件(15.1%)

### 手足口病

報告数: 296件(前週:299件) 地区別: 水俣、菊池、八代 年齢別: 1歳 100件(33.8%)

### ヘルパンギーナ

報告数: 82件(前週: 78件) 地区別: 天草、人吉、菊池 年齢別: 1歳 33件(40.2%)

## 【腸管出血性大腸菌感染症(O157など)に注意しましょう。】

昨年同時期と比較して腸管出血性大腸菌感染症の報告が増えています。腸管出血性大腸菌感染症は例年、夏季に多く発生し、発症者の6～7%に溶血性尿毒症症候群(HUS)や脳症などの重篤な合併症が起こります。

特に子供さんや高齢者の方は感染すると重症化しやすいと言われています。

腸管出血性大腸菌の予防のポイントは食品の衛生的な取扱いです。以下の予防のポイントを確実に行って、腸管出血性大腸菌の感染を予防し、この夏を楽しく元気に過ごしましょう。

### 【原因】

ベロ毒素を産生する腸管出血性大腸菌に感染することで起こります。

腸管出血性大腸菌の感染力は強く、わずか50個程度の菌数で発症する可能性があります。

### 【感染経路】

腸管出血性大腸菌で汚染された食物などを摂取することによっておこる「食中毒」が主体です。

また、ヒトからヒトへの2次感染もあります。

### 【症状】

多くの場合、3～5日の潜伏期をおいて、激しい腹痛をともなう頻回の水様便の後に、血便が見られます。発熱は軽度で、多くは37℃台です。症状は、無症状の方から重症の方まで様々です。発症者の6～7%に溶血性尿毒症症候群(HUS)や脳症などの重篤な合併症が起こります。

### 【予防のポイント】

#### ～食中毒予防のために～

調理の時には、こまめに手を洗いましょう。特に、生肉を扱った手はすぐに石鹸で洗いましょう。

お肉は生で食べないようにしてください。必ずよく加熱してから食べましょう。

お肉を焼くときの取り箸は食べるお箸とは別にして、口に入れないようにしましょう。

生の肉を扱った調理器具は、洗って熱湯をかけたのち、別の調理に使うことが大切です。



#### ～ヒトからヒトへの感染予防のために～

トイレの後や食事の前には石鹸と流水で十分に手を洗いましょう

患者さんのお世話をする方は、使い捨て手袋を使うなどして下痢便に直接触れないようにしてください。手袋をはずした後も十分に手を洗いましょう。

下痢症状のあるときはプールの使用は控えましょう。

## 熊本県感染症情報(25週)

報告期間	7週前	6週前	5週前	4週前	3週前	2週前	1週前	今週	全国3週前	全国2週前	全国1週前
	4/27~5/3	5/4~5/10	5/11~5/17	5/18~5/24	5/25~5/31	6/1~6/7	6/8~6/14	6/15~6/21	5/25~5/31	6/1~6/7	6/8~6/14
インフルエンザ	111 1.39	62 0.78	71 0.89	31 0.39	23 0.29	19 0.24	10 0.13	13 0.16	1,952 0.4	1,230 0.25	843 0.17
RSウイルス感染症	5 0.10	3 0.06	9 0.18	3 0.06	4 0.08	1 0.02	0 0.00	2 0.04	302 0.10	300 0.10	278 0.09
咽頭結膜熱	32 0.64	11 0.22	19 0.38	22 0.44	20 0.40	10 0.20	25 0.50	13 0.26	2,490 0.79	2,502 0.79	2,423 0.77
A群溶血性レンサ球菌咽頭炎	56 1.12	38 0.76	66 1.32	59 1.18	72 1.44	87 1.74	74 1.48	68 1.36	11,329 3.60	10,678 3.39	11,481 3.64
感染性胃腸炎	660 13.20	358 7.16	635 12.70	626 12.52	648 12.96	485 9.70	545 10.90	398 7.96	22,606 7.17	20,502 6.5	22,376 7.1
水痘	23 0.46	12 0.24	22 0.44	18 0.36	19 0.38	10 0.20	19 0.38	16 0.32	1,668 0.53	1,531 0.49	1,328 0.42
手足口病	125 2.50	87 1.74	152 3.04	260 5.20	276 5.52	242 4.84	299 5.98	296 5.92	6,322 2.01	5,910 1.87	8,421 2.67
伝染性紅斑	11 0.22	4 0.08	5 0.10	16 0.32	10 0.20	14 0.28	9 0.18	21 0.42	2,718 0.86	2,039 0.65	2,894 0.92
突発性発しん	44 0.88	41 0.82	55 1.10	53 1.06	47 0.94	46 0.92	37 0.74	57 1.14	2,074 0.66	2,111 0.67	2,029 0.64
百日咳	1 0.02	0 0.00	0 0.00	0 0.00	2 0.04	0 0.00	1 0.02	0 0.00	65 0.21	88 0.27	67 0.21
ヘルパンギーナ	18 0.36	12 0.24	32 0.64	37 0.74	37 0.74	44 0.88	78 1.56	82 1.64	1,166 0.37	1,456 0.46	2,139 0.68
流行性耳下腺炎	12 0.24	11 0.22	15 0.30	23 0.46	15 0.30	22 0.44	15 0.30	32 0.64	1,338 0.42	1,501 0.48	1,364 0.43
急性出血性結膜炎	0 0.00	0 0.00	0 0.00	0 0.00	0 0.00	0 0.00	0 0.00	0 0.00	8 0.01	8 0.01	13 0.02
流行性角結膜炎	14 1.56	16 1.78	17 1.89	29 3.22	22 2.44	20 2.22	18 2.00	17 1.89	365 0.53	444 0.65	489 0.71
細菌性髄膜炎	0 0.00	0 0.00	0 0.00	0 0.00	0 0.00	0 0.00	0 0.00	0 0.00	12 0.03	12 0.03	5 0.01
無菌性髄膜炎	0 0.00	0 0.00	0 0.00	2 0.13	0 0.00	1 0.07	1 0.07	1 0.07	21 0.04	18 0.04	21 0.04
マイコプラズマ肺炎	1 0.07	3 0.20	2 0.13	5 0.33	3 0.20	4 0.27	2 0.13	1 0.07	96 0.20	112 0.24	118 0.25
クラミジア肺炎	0 0.00	0 0.00	0 0.00	0 0.00	0 0.00	0 0.00	0 0.00	0 0.00	3 0.01	5 0.01	9 0.02
感染性胃腸炎(ロタウイルス)	6 0.40	3 0.20	1 0.07	0 0.00	0 0.00	1 0.07	0 0.00	0 0.00	148 0.31	105 0.22	94 0.20

上段:患者数、下段:定点一医療機関当たりの患者報告数

### 【1類～5類感染症(全数把握)の報告】

報告期間	7週前	6週前	5週前	4週前	3週前	2週前	1週前	今週	
麻しん	0	0	0	0	0	0	0	0	累計: 0件
風しん	0	0	0	0	0	0	0	0	累計: 0件

3類感染症:腸管出血性大腸菌感染症:3件(熊本:3件)

参考 県内における腸管出血性大腸菌による感染者累計(平成27年6月21日現在)  
 平成27年 30人(患者:21人、無症状病原体保有者:9人)  
 昨年同期 7人(患者:4人、無症状病原体保有者:3人)

4類感染症:レジオネラ症:3件

【全国より一定点当たり2倍以上(3週連続)多い感染症】

手足口病  
流行性角結膜炎

【大きな流行が発生又は継続しつつある地域(保健所)】

感染性胃腸炎 : 菊池、山鹿  
手足口病 : 水俣、菊池、八代、天草、山鹿

### 【病原体検査情報】

県保健環境科学研究所で病原体検査を実施した結果を記載しています。  
 季節性インフルエンザではどのウイルスタイプが主流かといった傾向を示しています。

#### インフルエンザウイルス検出状況(PCR検査結果) 2014/2015シーズン(9/1～)の累計

	季節性 H1pdm (インフルエンザH1N1 2009)	H1 (ソ連型)	H3 (香港型)	B型
(昨シーズン累計)	1件 48件	0件 0件	75件 31件	13件 57件

#### 呼吸器疾患病原体検出状況 第1週(H26.12/29～)からの累計

ライノウイルス	RSウイルス	バリンフルエンザウイルス	ヒトメタニューモウイルス	コロナウイルス	エンテロウイルス
41件(32件)	17件(23件)	8件(8件)	8件(16件)	18件(24件)	0件(5件)
アデノウイルス	その他				
3件(5件)	7件(10件)				

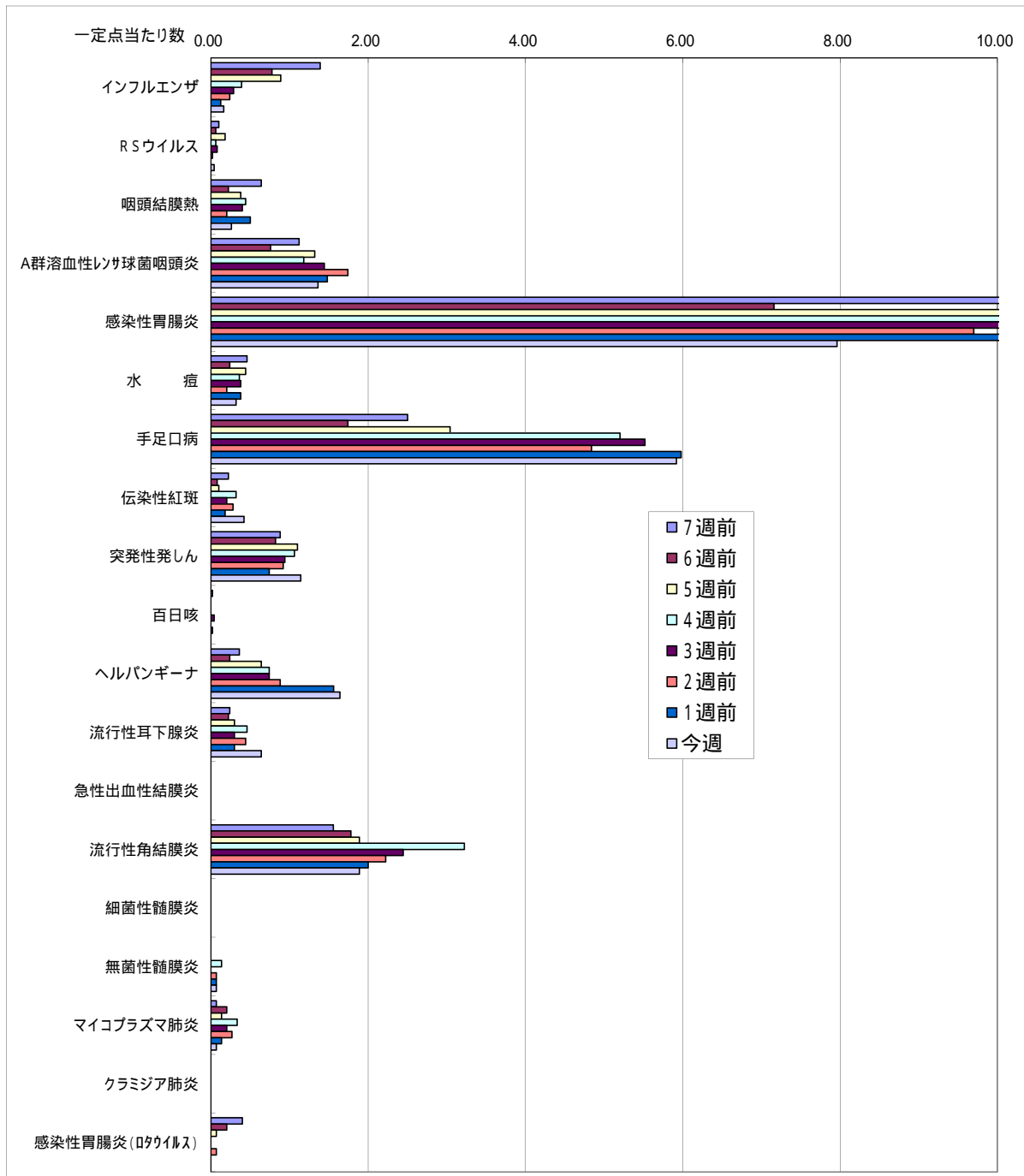
(かっこ内は昨シーズン累計)

#### 感染性胃腸炎病原体検出状況 第1週(H26.12/29～)からの累計

ノロウイルス	サボウイルス	ロタウイルス	アストロウイルス	アデノウイルス	その他
8件(19件)	0件(6件)	1件(8件)	0件(3件)	1件(2件)	0件(12件)

(かっこ内は昨シーズン累計)

一定点当たり週別発生状況の推移



一定点当たりの数値が10.00を超えた場合の推移は前の表で確認してください。

# 保健所別発生状況 (インフルエンザ・小児科・眼科・基幹定点)

25週

	保健所名	インフルエンザ	RSウイルス感染症	咽頭結膜熱	A群溶血性連鎖球菌咽頭炎	感染性胃腸炎	水痘	手足口病	伝染性紅斑	突発性発疹	百日咳	ヘルパンギーナ	流行性耳下腺炎	急性出血性結膜炎	流行性角結膜炎	細菌性髄膜炎	無菌性髄膜炎	マイコプラズマ肺炎	クラミジア肺炎	感染性胃腸炎(ロタウイルス)
1	熊本市保健所	3	1	2	19	101	2	63	3	15		16	1		17		1	1		
2	山鹿保健所					32		7	1					*	*		0	0		
3	菊池保健所	1		4	23	84	5	83	5	12		15	1				0	0		
4	阿蘇保健所				1	4								*	*		0	0		
5	御船保健所					27		3						*	*		0	0		
6	八代保健所	2			2	34	2	48		7		6	7				0	0		
7	水俣保健所	3	1			1	2	37		3			1	*	*		0	0		
8	人吉保健所				3	24		5	8	3		14	11	*	*		0	0		
9	有明保健所	1		3	8	57		9		9		4	11				0	0		
10	宇城保健所	3		1	4	21		23	2	2		8		*	*		0	0		
11	天草保健所			3	8	13	5	18	2	6		19					0	0		
	計	13	2	13	68	398	16	296	21	57	0	82	32	0	17	0	1	1	0	0

## 保健所別一定点当り患者報告数

	保健所名	インフルエンザ	RSウイルス感染症	咽頭結膜熱	A群溶血性連鎖球菌咽頭炎	感染性胃腸炎	水痘	手足口病	伝染性紅斑	突発性発疹	百日咳	ヘルパンギーナ	流行性耳下腺炎	急性出血性結膜炎	流行性角結膜炎	細菌性髄膜炎	無菌性髄膜炎	マイコプラズマ肺炎	クラミジア肺炎	感染性胃腸炎(ロタウイルス)
1	熊本市保健所	0.12	0.06	0.13	1.19	6.31	0.13	3.94	0.19	0.94	0.00	1.00	0.06	0.00	3.40	0.00	0.20	0.20	0.00	0.00
2	山鹿保健所	0.00	0.00	0.00	0.00	16.00	0.00	3.50	0.50	0.00	0.00	0.00	0.00	*	*	0.00	0.00	0.00	0.00	0.00
3	菊池保健所	0.13	0.00	0.80	4.60	16.80	1.00	16.60	1.00	2.40	0.00	3.00	0.20	0.00	0.00	0.00	0.00	0.00	0.00	0.00
4	阿蘇保健所	0.00	0.00	0.00	0.50	2.00	0.00	0.00	0.00	0.00	0.00	0.00	0.00	*	*	0.00	0.00	0.00	0.00	0.00
5	御船保健所	0.00	0.00	0.00	0.00	9.00	0.00	1.00	0.00	0.00	0.00	0.00	0.00	*	*	0.00	0.00	0.00	0.00	0.00
6	八代保健所	0.29	0.00	0.00	0.50	8.50	0.50	12.00	0.00	1.75	0.00	1.50	1.75	0.00	0.00	0.00	0.00	0.00	0.00	0.00
7	水俣保健所	1.00	0.50	0.00	0.00	0.50	1.00	18.50	0.00	1.50	0.00	0.00	0.50	*	*	0.00	0.00	0.00	0.00	0.00
8	人吉保健所	0.00	0.00	0.00	1.00	8.00	0.00	1.67	2.67	1.00	0.00	4.67	3.67	*	*	0.00	0.00	0.00	0.00	0.00
9	有明保健所	0.13	0.00	0.60	1.60	11.40	0.00	1.80	0.00	1.80	0.00	0.80	2.20	0.00	0.00	0.00	0.00	0.00	0.00	0.00
10	宇城保健所	0.50	0.00	0.25	1.00	5.25	0.00	5.75	0.50	0.50	0.00	2.00	0.00	*	*	0.00	0.00	0.00	0.00	0.00
11	天草保健所	0.00	0.00	0.75	2.00	3.25	1.25	4.50	0.50	1.50	0.00	4.75	0.00	0.00	0.00	0.00	0.00	0.00	0.00	0.00
	平均	0.16	0.04	0.26	1.36	7.96	0.32	5.92	0.42	1.14	0.00	1.64	0.64	0.00	1.89	0.00	0.07	0.07	0.00	0.00

