

熊本県感染症情報(26週)

県内170観測医の患者数(6月22日～6月28日)

	今週	前週		今週	前週
インフルエンザ	14	13	百日咳	6	0
RSウイルス感染症	1	2	ヘルパンギーナ	120	82
咽頭結膜熱	20	13	流行性耳下腺炎 (おたふくかぜ)	50	32
A群溶血性レンサ球菌 咽頭炎	75	68	急性出血性結膜炎	0	0
感染性胃腸炎	422	398	流行性角結膜炎 (はやり目)	32	17
水痘	14	16	細菌性髄膜炎	0	0
手足口病	369	296	無菌性髄膜炎	1	1
伝染性紅斑 (りんご病)	27	21	マイコプラズマ肺炎	2	1
突発性発しん	42	57	クラミジア肺炎	0	0
			感染性胃腸炎 (ロタウイルス)	0	0

細菌やウイルスなどが原因で起こる胃腸炎を総称する「感染性胃腸炎」とは別に、迅速検査を行って、原因がロタウイルスと診断されたものです。2013年42週から追加されました。

【報告数の多い疾患】

感染性胃腸炎

報告数: 422件(前週: 398件) 地区別: 菊池、熊本、有明 年齢別: 10～14歳 60件(14.2%)

手足口病

報告数: 369件(前週: 296件) 地区別: 菊池、熊本、八代 年齢別: 1歳 119件(32.2%)

ヘルパンギーナ

報告数: 120件(前週: 82件) 地区別: 天草、熊本、八代 年齢別: 1歳 52件(43.3%)

【ヘルパンギーナに注意しましょう。】

ヘルパンギーナは「夏かぜ」の代表的な病気であり、ウイルスが原因でおこります。県内における今週の報告数は先週と比べて38件増加し、天草地域が警報レベルになりました。ヘルパンギーナは主に乳幼児がかかり、突然高熱がでて、口の中に水疱や発赤が出現し痛みを伴います。口の中の痛みなどから、食事や水分を十分にとれず、脱水になることもあります。合併症として、まれに髄膜炎や心筋炎が起こることがあります。ヘルパンギーナにかかって、食事が取れない、頭痛や嘔吐、発熱が続く場合は早めに医療機関を受診するようにしましょう。

予防にはうがいや手洗いが有効ですので、しっかり行って予防に努めましょう。

【感染経路】

- ・咳やくしゃみ、つばなどのしぶきに含まれるウイルスによって感染します(飛沫感染)。
- ・便に排出されたウイルスが手などを介し、口や眼などの粘膜に入って感染します(経口・接触感染)。

【予防のポイント】

- ・予防接種はありません。
- ・外から帰った後、食事の前、トイレの後などに手洗いをしっかり行うことが大切です。
- ・幼稚園、保育園や学校などの集団生活ではタオルを共用することは避けましょう。



【百日咳～長引く咳には要注意！～】

4月以降、0～2件で推移していた百日咳が今週6件の報告がありました。水俣地域が警報レベルに達しました。

百日咳とは、特有の咳発作を特徴とする、百日咳菌という細菌に感染しておこる急性の気道感染症です。

成人では咳が長期間続きますが軽症で経過することが多いため、百日咳と気付かれないことがあります。しかし、菌は排出していますので、ワクチン未接種の新生児や乳幼児に対する感染源として注意が必要です。

長引く咳を認める年長児や成人は、早めに医療機関を受診して適切な診断、治療を受けるように心がけましょう。

【感染経路】

- ・主に、百日咳にかかった人の咳やくしゃみなどに含まれる菌を吸い込むことにより感染します(飛沫感染)。

【予防のポイント】

定期予防接種: 百日咳のワクチンは四種混合ワクチンとして、生後3ヵ月から接種できます。

標準的な接種スケジュールは以下のとおりです。

- ・1期初回: 生後3月から生後12月に、20日以上の間隔をおいて3回接種
- ・1期追加: 1期初回接種終了後12月から18月の間隔をおいて1回接種

長引く咳を認める年長児や成人は、新生児や乳幼児に近づかないように配慮し、早めに医療機関を受診しましょう。

咳エチケット: 咳やくしゃみをするときは、ティッシュペーパーなどで口と鼻をおおい、人にかからないようにしましょう。

熊本県感染症情報(26週)

報告期間	7週前	6週前	5週前	4週前	3週前	2週前	1週前	今週	全国3週前	全国2週前	全国1週前
	5/4～5/10	5/11～5/17	5/18～5/24	5/25～5/31	6/1～6/7	6/8～6/14	6/15～6/21	6/22～6/28	6/1～6/7	6/8～6/14	6/15～6/21
インフルエンザ	62 0.78	71 0.89	31 0.39	23 0.29	19 0.24	10 0.13	13 0.16	14 0.18	1,230 0.25	843 0.17	632 0.13
RSウイルス感染症	3 0.06	9 0.18	3 0.06	4 0.08	1 0.02	0 0.00	2 0.04	1 0.02	300 0.10	278 0.09	301 0.10
咽頭結膜熱	11 0.22	19 0.38	22 0.44	20 0.40	10 0.20	25 0.50	13 0.26	20 0.40	2,502 0.79	2,423 0.77	2,578 0.82
A群溶血性レンサ球菌咽頭炎	38 0.76	66 1.32	59 1.18	72 1.44	87 1.74	74 1.48	68 1.36	75 1.50	10,678 3.39	11,481 3.64	9,866 3.13
感染性胃腸炎	358 7.16	635 12.70	626 12.52	648 12.96	485 9.70	545 10.90	398 7.96	422 8.44	20,502 6.5	22,376 7.1	19,537 6.19
水痘	12 0.24	22 0.44	18 0.36	19 0.38	10 0.20	19 0.38	16 0.32	14 0.28	1,531 0.49	1,328 0.42	1,424 0.45
手足口病	87 1.74	152 3.04	260 5.20	276 5.52	242 4.84	299 5.98	296 5.92	369 7.38	5,910 1.87	8,421 2.67	11,018 3.49
伝染性紅斑	4 0.08	5 0.10	16 0.32	10 0.20	14 0.28	9 0.18	21 0.42	27 0.54	2,039 0.65	2,894 0.92	2,822 0.89
突発性発しん	41 0.82	55 1.10	53 1.06	47 0.94	46 0.92	37 0.74	57 1.14	42 0.84	2,111 0.67	2,029 0.64	2,062 0.65
百日咳	0 0.00	0 0.00	0 0.00	2 0.04	0 0.00	1 0.02	0 0.00	6 0.12	88 0.03	67 0.02	67 0.02
ヘルパンギーナ	12 0.24	32 0.64	37 0.74	37 0.74	44 0.88	78 1.56	82 1.64	120 2.40	1,456 0.46	2,139 0.68	3,476 1.10
流行性耳下腺炎	11 0.22	15 0.30	23 0.46	15 0.30	22 0.44	15 0.30	32 0.64	50 1.00	1,501 0.48	1,364 0.43	1,560 0.49
急性出血性結膜炎	0 0.00	0 0.00	0 0.00	0 0.00	0 0.00	0 0.00	0 0.00	0 0.00	8 0.01	13 0.02	11 0.02
流行性角結膜炎	16 1.78	17 1.89	29 3.22	22 2.44	20 2.22	18 2.00	17 1.89	32 3.56	444 0.65	489 0.71	511 0.75
細菌性髄膜炎	0 0.00	0 0.00	0 0.00	0 0.00	0 0.00	0 0.00	0 0.00	0 0.00	12 0.03	5 0.01	7 0.01
無菌性髄膜炎	0 0.00	0 0.00	2 0.13	0 0.00	1 0.07	1 0.07	1 0.07	1 0.07	18 0.04	21 0.04	22 0.05
マイコプラズマ肺炎	3 0.20	2 0.13	5 0.33	3 0.20	4 0.27	2 0.13	1 0.07	2 0.13	112 0.24	118 0.25	126 0.27
クラミジア肺炎	0 0.00	0 0.00	0 0.00	0 0.00	0 0.00	0 0.00	0 0.00	0 0.00	5 0.01	9 0.02	5 0.01
感染性胃腸炎(ロタウイルス)	3 0.20	1 0.07	0 0.00	0 0.00	1 0.07	0 0.00	0 0.00	0 0.00	105 0.22	94 0.20	61 0.13

上段:患者数、下段:定点一医療機関当たりの患者報告数

【1類～5類感染症(全数把握)の報告】

報告期間	7週前	6週前	5週前	4週前	3週前	2週前	1週前	今週	
麻しん	0	0	0	0	0	0	0	0	累計: 0件
風しん	0	0	0	0	0	0	0	0	累計: 0件

3類感染症:腸管出血性大腸菌感染症:2件(熊本:1件、阿蘇:1件)

参考	県内における腸管出血性大腸菌による感染者累計(平成27年6月28日現在)
	平成27年 32人(患者:22人、無症状病原体保有者:10人)
	昨年同期 9人(患者:5人、無症状病原体保有者:4人)

4類感染症:レジオネラ症:1件

【全国より一定点当たり2倍以上(3週連続)多い感染症】

流行性角結膜炎

【大きな流行が発生又は継続しつつある地域(保健所)】

感染性胃腸炎 : 菊池
 手足口病 : 熊本、水俣、菊池、八代、天草、山鹿、宇城
 伝染性紅斑 : 人吉
 ヘルパンギーナ : 天草
 百日咳 : 水俣
 流行性耳下腺炎 : 人吉

【病原体検査情報】

県保健環境科学研究所で病原体検査を実施した結果を記載しています。
 季節性インフルエンザではどのウイルスタイプが主流かといった傾向を示しています。

インフルエンザウイルス検出状況(PCR検査結果) 2014/2015シーズン(9/1～)の累計

	季節性 H1pdm (インフルエンザH1N1 2009)	H1 (ソ連型)	H3 (香港型)	B型
	1件	0件	75件	13件
(昨シーズン累計)	48件	0件	31件	57件

呼吸器疾患病原体検出状況 第1週(H26.12/29～)からの累計

ライノウイルス	RSウイルス	バラインフルエンザウイルス	ヒトメタニューモウイルス	コロナウイルス	エンテロウイルス
46件(32件)	17件(23件)	10件(8件)	8件(16件)	18件(24件)	0件(5件)
アデノウイルス	その他				
4件(5件)	7件(10件)				

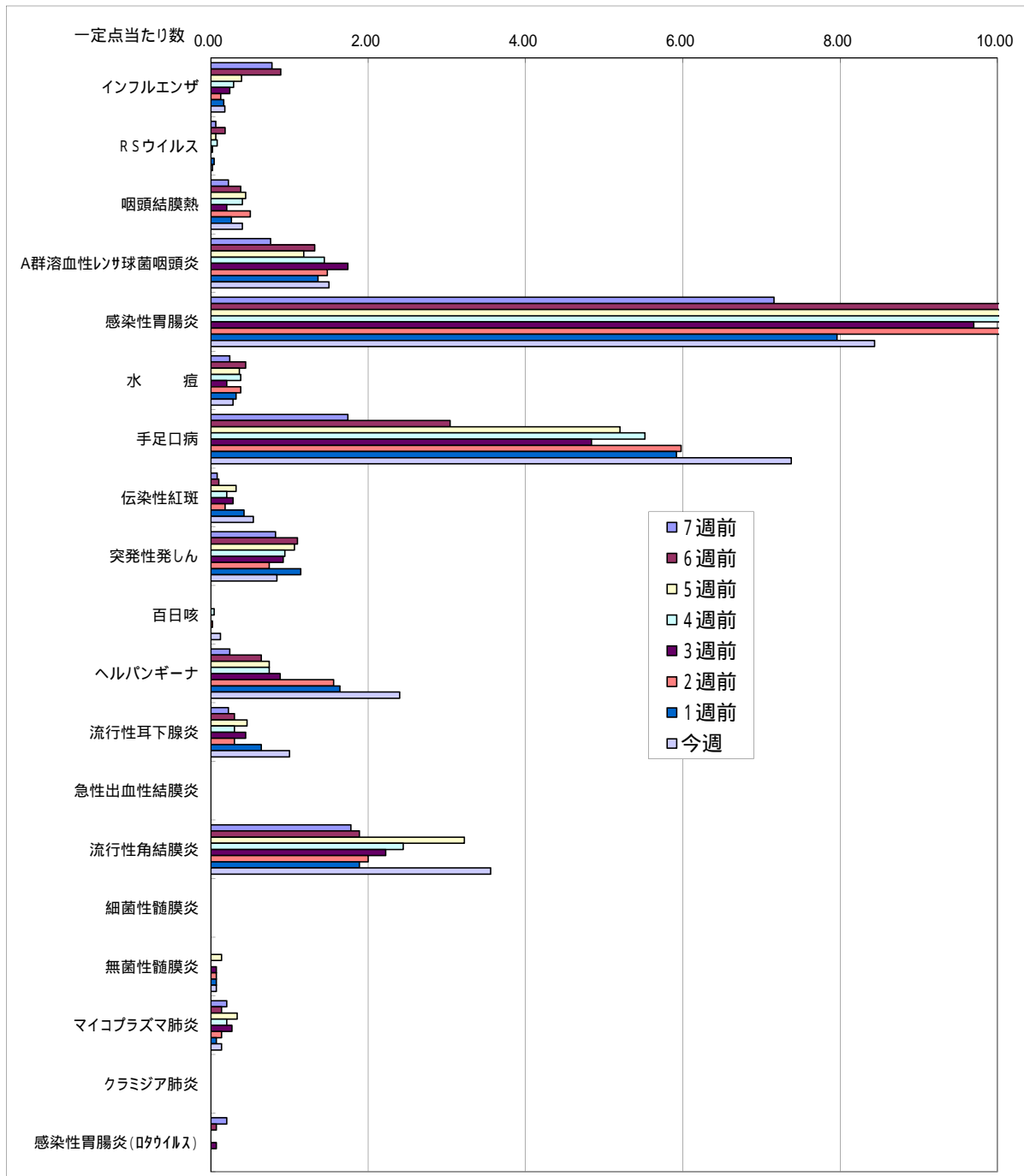
(かっこ内は昨シーズン累計)

感染性胃腸炎病原体検出状況 第1週(H26.12/29～)からの累計

ノロウイルス	サボウイルス	ロタウイルス	アストロウイルス	アデノウイルス	その他
11件(19件)	0件(6件)	2件(8件)	0件(3件)	2件(2件)	1件(12件)

(かっこ内は昨シーズン累計)

一定点当たり週別発生状況の推移



一定点当たりの数値が10.00を超えた場合の推移は前の表で確認してください。

保健所別発生状況 (インフルエンザ・小児科・眼科・基幹定点)

26週

	保健所名	インフルエンザ	RSウイルス感染症	咽頭結膜熱	A群溶血性連鎖球菌咽頭炎	感染性胃腸炎	水痘	手足口病	伝染性紅斑	突発性発疹	百日咳	ヘルパンギーナ	流行性耳下腺炎	急性出血性結膜炎	流行性角結膜炎	細菌性髄膜炎	無菌性髄膜炎	マイコプラズマ肺炎	クラミジア肺炎	感染性胃腸炎(ロタウイルス)
1	熊本市保健所	2	1	4	20	94	3	82	4	18		23	2		31			1		
2	山鹿保健所					22		9						*	*					
3	菊池保健所	2		9	27	105		98	6	4	2	17	4							
4	阿蘇保健所				5	3								*	*			1		
5	御船保健所					25		1						*	*					
6	八代保健所	1			2	41	3	61	4	4	1	19	5							
7	水俣保健所					3	2	40		1	3			*	*					
8	人吉保健所				1	19	3	3	6	5		15	27	*	*					
9	有明保健所	7		4	3	70		19		4		9	12		1		1			
10	宇城保健所	2			3	21	3	30	6			13		*	*					
11	天草保健所			3	14	19		26	1	6		24								
	計	14	1	20	75	422	14	369	27	42	6	120	50	0	32	0	1	2	0	0

保健所別一定点当り患者報告数

	保健所名	インフルエンザ	RSウイルス感染症	咽頭結膜熱	A群溶血性連鎖球菌咽頭炎	感染性胃腸炎	水痘	手足口病	伝染性紅斑	突発性発疹	百日咳	ヘルパンギーナ	流行性耳下腺炎	急性出血性結膜炎	流行性角結膜炎	細菌性髄膜炎	無菌性髄膜炎	マイコプラズマ肺炎	クラミジア肺炎	感染性胃腸炎(ロタウイルス)
1	熊本市保健所	0.08	0.06	0.25	1.25	5.88	0.19	5.13	0.25	1.13	0.00	1.44	0.13	0.00	6.20	0.00	0.00	0.20	0.00	0.00
2	山鹿保健所	0.00	0.00	0.00	0.00	11.00	0.00	4.50	0.00	0.00	0.00	0.00	0.00	*	*	0.00	0.00	0.00	0.00	0.00
3	菊池保健所	0.25	0.00	1.80	5.40	21.00	0.00	19.60	1.20	0.80	0.40	3.40	0.80	0.00	0.00	0.00	0.00	0.00	0.00	0.00
4	阿蘇保健所	0.00	0.00	0.00	2.50	1.50	0.00	0.00	0.00	0.00	0.00	0.00	0.00	*	*	0.00	0.00	1.00	0.00	0.00
5	御船保健所	0.00	0.00	0.00	0.00	8.33	0.00	0.33	0.00	0.00	0.00	0.00	0.00	*	*	0.00	0.00	0.00	0.00	0.00
6	八代保健所	0.14	0.00	0.00	0.50	10.25	0.75	15.25	1.00	1.00	0.25	4.75	1.25	0.00	0.00	0.00	0.00	0.00	0.00	0.00
7	水俣保健所	0.00	0.00	0.00	0.00	1.50	1.00	20.00	0.00	0.50	1.50	0.00	0.00	*	*	0.00	0.00	0.00	0.00	0.00
8	人吉保健所	0.00	0.00	0.00	0.33	6.33	1.00	1.00	2.00	1.67	0.00	5.00	9.00	*	*	0.00	0.00	0.00	0.00	0.00
9	有明保健所	0.88	0.00	0.80	0.60	14.00	0.00	3.80	0.00	0.80	0.00	1.80	2.40	0.00	1.00	0.00	1.00	0.00	0.00	0.00
10	宇城保健所	0.33	0.00	0.00	0.75	5.25	0.75	7.50	1.50	0.00	0.00	3.25	0.00	*	*	0.00	0.00	0.00	0.00	0.00
11	天草保健所	0.00	0.00	0.75	3.50	4.75	0.00	6.50	0.25	1.50	0.00	6.00	0.00	0.00	0.00	0.00	0.00	0.00	0.00	0.00
	平均	0.18	0.02	0.40	1.50	8.44	0.28	7.38	0.54	0.84	0.12	2.40	1.00	0.00	3.56	0.00	0.07	0.13	0.00	0.00

