

# 熊本県感染症情報(45週)

県内170観測医の患者数(11月2日～11月8日)

	今週	前週		今週	前週
インフルエンザ	1	0	百日咳	0	0
RSウイルス感染症	38	55	ヘルパンギーナ	6	9
咽頭結膜熱	27	12	流行性耳下腺炎 (おたふくかぜ)	64	47
A群溶血性レンサ球菌 咽頭炎	92	73	急性出血性結膜炎	1	0
感染性胃腸炎	544	518	流行性角結膜炎 (はやり目)	38	34
水痘	9	7	細菌性髄膜炎	1	0
手足口病	12	15	無菌性髄膜炎	1	0
伝染性紅斑 (りんご病)	78	49	マイコプラズマ肺炎	9	11
突発性発しん	40	44	クラミジア肺炎	0	0
			感染性胃腸炎 (ロタウイルス)*	2	1

※細菌やウイルスなどが原因で起こる胃腸炎を総称する「感染性胃腸炎」とは別に、迅速検査を行って、原因がロタウイルスと診断されたものです。2013年42週から追加されました。

## 【報告数の多い疾患】

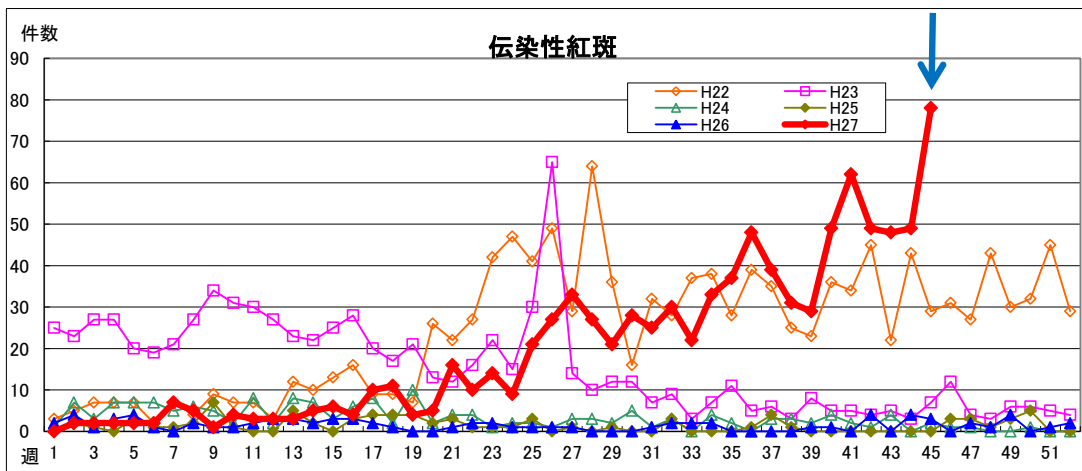
- ①感染性胃腸炎  
報告数： 544件(前週：518件) 地区別：菊池、有明、八代 年齢別：1歳 86件(15.8%)
- ②A群溶血性レンサ球菌咽頭炎  
報告数： 92件(前週：73件) 地区別：熊本市、菊池、有明 年齢別：5歳 17件(18.5%)
- ③伝染性紅斑  
報告数： 78件(前週：49件) 地区別：菊池、熊本市、八代 年齢別：8歳 12件(15.4%)

## 【伝染性紅斑(りんご病)が増加しています。】

伝染性紅斑は、幼児から学童の小児を中心にみられる流行性の発疹性疾患です。本県においては、6月頃から増加しており、以後増減を繰り返しながら増加傾向が続いています。第45週においては、菊池、熊本市において国の警報レベル(1定点あたり2.0)を超え、天草でも警報レベルが継続しています。



伝染性紅斑は、10～20日の潜伏期間の後、頬がりんごのように赤くなるので、りんご病とも呼ばれています。続いて腕、脚にも両側に網目状の発疹がみられます。発疹は通常、1週間前後で消失します。成人では両頬の紅斑はあまりみられません、関節痛や関節炎がみられることがあります。多彩な症状がみられますが、不顕性感染(感染しても症状が現れない状態)も一定程度(約4分の1)存在することから、届出以外にも感染者が存在すると考えられています。通常は、飛沫感染もしくは接触感染で感染します。妊婦さんが感染すると、流産の可能性もありますので、流行時には人混みを避けて、丁寧な手洗い励行、食器の共有を避けるなどの対策をとりましょう。



## 熊本県感染症情報(45週)

報告期間	7週前	6週前	5週前	4週前	3週前	2週前	1週前	今週	全国3週前	全国2週前	全国1週前
	9/14~ 9/20	9/21~ 9/27	9/28~ 10/4	10/5~ 10/11	10/12~ 10/18	10/19~ 10/25	10/26~ 11/1	11/2~ 11/8	10/12~ 10/18	10/19~ 10/25	10/26~ 11/1
インフルエンザ	0	0	1	2	4	0	0	1	370	498	533
	0.00	0.00	0.01	0.03	0.05	0.00	0.00	0.01	0.08	0.1	0.11
RSウイルス感染症	49	50	46	55	51	55	55	38	3,861	4,118	4,740
	0.98	1.00	0.92	1.10	1.02	1.10	1.10	0.76	1.22	1.31	1.51
咽頭結膜熱	17	10	19	16	21	24	12	27	810	982	1,053
	0.34	0.20	0.38	0.32	0.42	0.48	0.24	0.54	0.26	0.31	0.33
A群溶血性レンサ球菌 咽頭炎	56	25	42	49	71	91	73	92	5,407	6,914	7,158
	1.12	0.50	0.84	0.98	1.42	1.82	1.46	1.84	1.72	2.20	2.28
感染性胃腸炎	345	222	337	382	409	488	518	544	10,393	13,628	15,919
	6.90	4.44	6.74	7.64	8.18	9.76	10.36	10.88	3.3	4.33	5.06
水痘	10	3	4	6	12	6	7	9	1,050	1,118	1,288
	0.20	0.06	0.08	0.12	0.24	0.12	0.14	0.18	0.33	0.36	0.41
手足口病	121	97	105	89	51	38	15	12	3,435	2,647	2,020
	2.42	1.94	2.10	1.78	1.02	0.76	0.30	0.24	1.09	0.84	0.64
伝染性紅斑	31	29	49	62	49	48	49	78	1,268	1,609	1,468
	0.62	0.58	0.98	1.24	0.98	0.96	0.98	1.56	0.40	0.51	0.47
突発性発しん	49	35	32	27	41	33	44	40	1,446	1,600	1,632
	0.98	0.70	0.64	0.54	0.82	0.66	0.88	0.80	0.46	0.51	0.52
百日咳	1	0	0	0	0	0	0	0	54	74	56
	0.02	0.00	0.00	0.00	0.00	0.00	0.00	0.00	0.02	0.02	0.02
ヘルパンギーナ	49	26	24	36	19	14	9	6	448	348	310
	0.98	0.52	0.48	0.72	0.38	0.28	0.18	0.12	0.14	0.11	0.10
流行性耳下腺炎	34	48	44	47	40	46	47	64	1,776	2,138	1,713
	0.68	0.96	0.88	0.94	0.80	0.92	0.94	1.28	0.56	0.68	0.54
急性出血性結膜炎	0	0	0	0	0	0	0	1	10	9	13
	0.00	0.00	0.00	0.00	0.00	0.00	0.00	0.11	0.01	0.01	0.02
流行性角結膜炎	74	65	68	47	40	37	34	38	557	655	607
	8.22	7.22	7.56	5.22	4.44	4.11	3.78	4.22	0.81	0.95	0.88
細菌性髄膜炎	0	0	1	0	0	0	0	1	4	11	6
	0.00	0.00	0.07	0.00	0.00	0.00	0.00	0.07	0.01	0.02	0.01
無菌性髄膜炎	2	3	2	1	1	1	0	1	19	12	23
	0.13	0.20	0.13	0.07	0.07	0.07	0.00	0.07	0.04	0.03	0.05
マイコプラズマ肺炎	13	5	7	10	13	8	11	9	289	353	304
	0.87	0.33	0.47	0.67	0.87	0.53	0.73	0.60	0.61	0.75	0.64
クラミジア肺炎	0	0	0	0	0	0	0	0	6	11	13
	0.00	0.00	0.00	0.00	0.00	0.00	0.00	0.00	0.01	0.02	0.03
感染性胃腸炎(ロタウイルス)	0	0	0	0	0	1	1	2	8	11	12
	0.00	0.00	0.00	0.00	0.00	0.07	0.07	0.13	0.02	0.02	0.03

※ 上段: 患者数、下段: 定点一医療機関当たりの患者報告数

### 【1類～5類感染症(全数把握)の報告】

報告期間	7週前	6週前	5週前	4週前	3週前	2週前	1週前	今週	
麻しん	0	0	0	0	0	0	0	0	累計: 0件
風しん	0	0	0	0	0	0	0	0	累計: 0件

4類感染症: つつが虫病: 1件  
レジオネラ症: 1件

### 【全国より一定点当たり2倍以上(3週連続)多い感染症】

感染性胃腸炎  
流行性角結膜炎

### 【大きな流行が発生又は継続しつつある地域(保健所)】

感染性胃腸炎: 菊池、八代  
伝染性紅斑: 菊池、熊本市、天草  
流行性角結膜炎: 熊本市  
急性出血性結膜炎: 有明

### 【病原体検査情報】

※県保健環境科学研究所で病原体検査を実施した結果を記載しています。

季節性インフルエンザではどのウイルスタイプが主流かといった傾向を示しています。

#### ○インフルエンザウイルス検出状況(PCR検査結果) ※2015/2016シーズン(9/1～)の累計

	季節性 H1pdm (インフルエンザH1N1 2009)	H1 (ソ連型)	H3 (香港型)	B型
(昨シーズン累計)	0件	0件	0件	0件
	1件	0件	75件	13件

#### ○呼吸器疾患病原体検出状況 ※第1週(H26.12/29～)からの累計

ライノウイルス	RSウイルス	パラインフルエンザウイルス	ヒトメタニューモウイルス	コロナウイルス	エンテロウイルス
61件 (32件)	25件 (23件)	17件 (8件)	9件 (16件)	18件 (24件)	14件 (5件)
アデノウイルス	その他				
5件 (5件)	7件 (10件)				

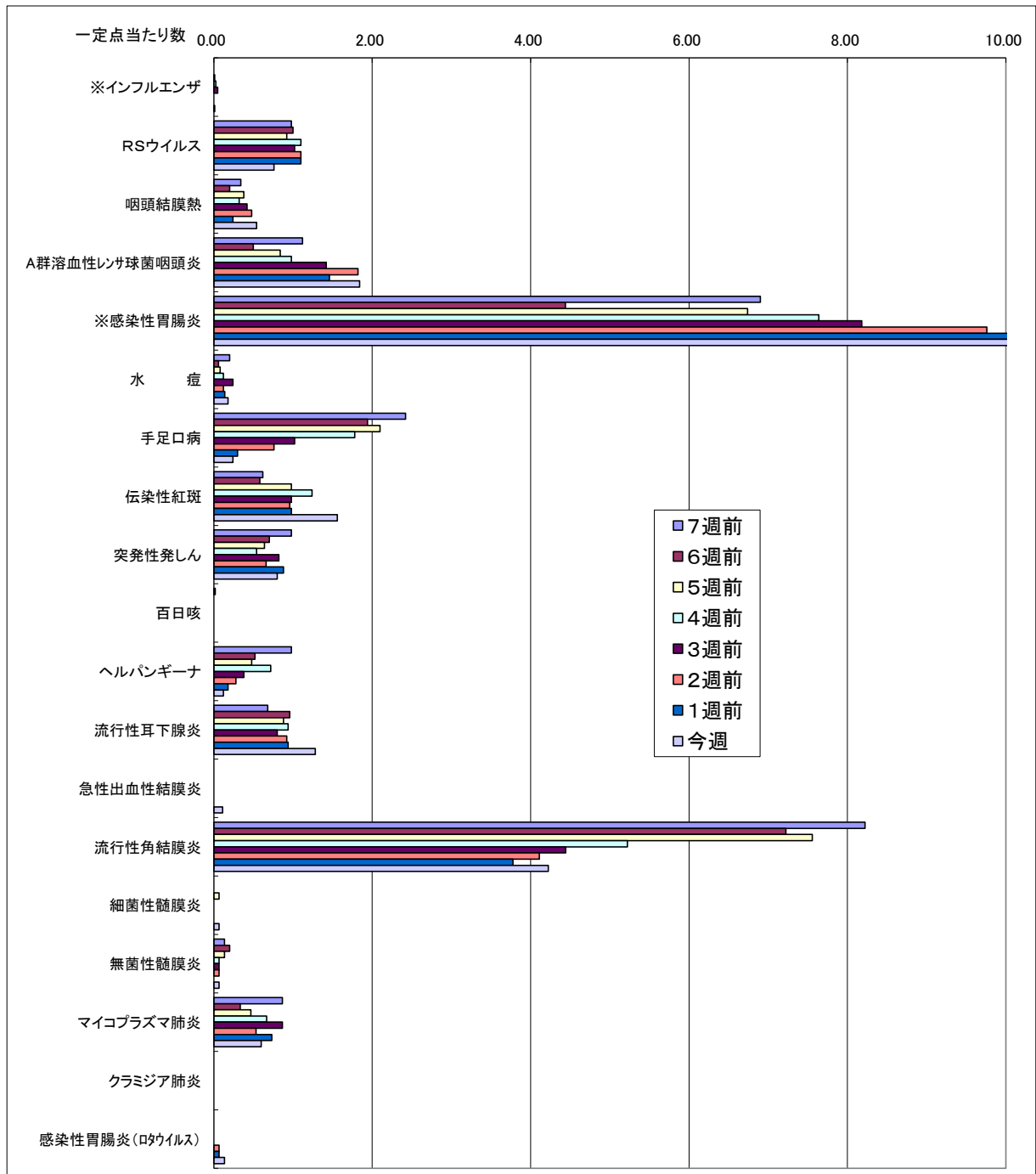
(※カッコ内は昨シーズン累計)

#### ○感染性胃腸炎病原体検出状況 ※第1週(H26.12/29～)からの累計

ノロウイルス	サボウイルス	ロタウイルス	アストロウイルス	アデノウイルス	その他
15件 (19件)	0件 (6件)	2件 (8件)	0件 (3件)	2件 (2件)	7件 (12件)

(※カッコ内は昨シーズン累計)

### 一定点当たり週別発生状況の推移



※一定点当たりの数値が10.00を超えた場合の推移は前の表で確認してください。

# 保健所別発生状況 (インフルエンザ・小児科・眼科・基幹定点)

45週

	保健所名	インフルエンザ	RSウイルス感染症	咽頭結膜熱	A群溶血性連鎖球菌咽頭炎	感染性胃腸炎	水痘	手足口病	伝染性紅斑	突発性発疹	百日咳	ヘルパンギーナ	流行性耳下腺炎	急性出血性結膜炎	流行性角結膜炎	細菌性髄膜炎	無菌性髄膜炎	マイコプラズマ肺炎	クラミジア肺炎	感染性胃腸炎(ロタウイルス)
1	熊本市保健所		14	4	50	78		2	36	15			7		35	1	1	7		2
2	山鹿保健所					26		2					6	*	*		0	0		
3	菊池保健所		11	9	15	136	5	6	25	5		4	14				0	0		
4	阿蘇保健所					3								*	*		0	0		
5	御船保健所				3	25			2					*	*		0	0		
6	八代保健所	1	7	3	3	58			7	5							0	0		
7	水俣保健所		3		1	6				2				*	*		0	2		
8	人吉保健所				2	34	1			4			9	*	*		0	0		
9	有明保健所			10	9	83	1		1	5			18	1	3		0	0		
10	宇城保健所		2	1	2	38	2		1	2			10	*	*		0	0		
11	天草保健所		1		7	57		2	6	2		2					0	0		
	計	1	38	27	92	544	9	12	78	40	0	6	64	1	38	1	1	9	0	2

## 保健所別一定点当り患者報告数

	保健所名	インフルエンザ	RSウイルス感染症	咽頭結膜熱	A群溶血性連鎖球菌咽頭炎	感染性胃腸炎	水痘	手足口病	伝染性紅斑	突発性発疹	百日咳	ヘルパンギーナ	流行性耳下腺炎	急性出血性結膜炎	流行性角結膜炎	細菌性髄膜炎	無菌性髄膜炎	マイコプラズマ肺炎	クラミジア肺炎	感染性胃腸炎(ロタウイルス)
1	熊本市保健所	0.00	0.88	0.25	3.13	4.88	0.00	0.13	2.25	0.94	0.00	0.00	0.44	0.00	7.00	0.20	0.20	1.40	0.00	0.40
2	山鹿保健所	0.00	0.00	0.00	0.00	13.00	0.00	1.00	0.00	0.00	0.00	0.00	3.00	*	*	0.00	0.00	0.00	0.00	0.00
3	菊池保健所	0.00	2.20	1.80	3.00	27.20	1.00	1.20	5.00	1.00	0.00	0.80	2.80	0.00	0.00	0.00	0.00	0.00	0.00	0.00
4	阿蘇保健所	0.00	0.00	0.00	0.00	1.50	0.00	0.00	0.00	0.00	0.00	0.00	0.00	*	*	0.00	0.00	0.00	0.00	0.00
5	御船保健所	0.00	0.00	0.00	1.00	8.33	0.00	0.00	0.67	0.00	0.00	0.00	0.00	*	*	0.00	0.00	0.00	0.00	0.00
6	八代保健所	0.14	1.75	0.75	0.75	14.50	0.00	0.00	1.75	1.25	0.00	0.00	0.00	0.00	0.00	0.00	0.00	0.00	0.00	0.00
7	水俣保健所	0.00	1.50	0.00	0.50	3.00	0.00	0.00	0.00	1.00	0.00	0.00	0.00	*	*	0.00	0.00	2.00	0.00	0.00
8	人吉保健所	0.00	0.00	0.00	0.67	11.33	0.33	0.00	0.00	1.33	0.00	0.00	3.00	*	*	0.00	0.00	0.00	0.00	0.00
9	有明保健所	0.00	0.00	2.00	1.80	16.60	0.20	0.00	0.20	1.00	0.00	0.00	3.60	1.00	3.00	0.00	0.00	0.00	0.00	0.00
10	宇城保健所	0.00	0.50	0.25	0.50	9.50	0.50	0.00	0.25	0.50	0.00	0.00	2.50	*	*	0.00	0.00	0.00	0.00	0.00
11	天草保健所	0.00	0.25	0.00	1.75	14.25	0.00	0.50	1.50	0.50	0.00	0.50	0.00	0.00	0.00	0.00	0.00	0.00	0.00	0.00
	平均	0.01	0.76	0.54	1.84	10.88	0.18	0.24	1.56	0.80	0.00	0.12	1.28	0.11	4.22	0.07	0.07	0.60	0.00	0.13

