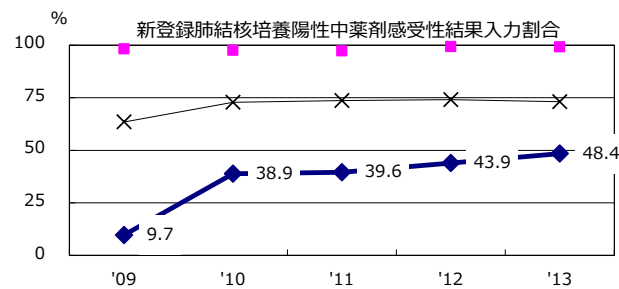
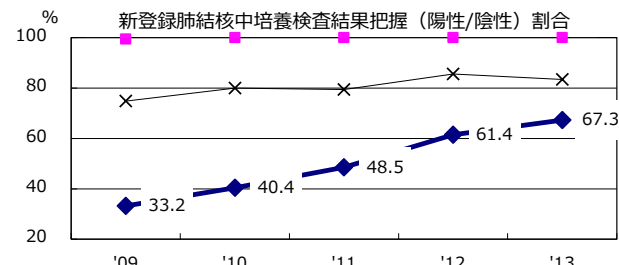
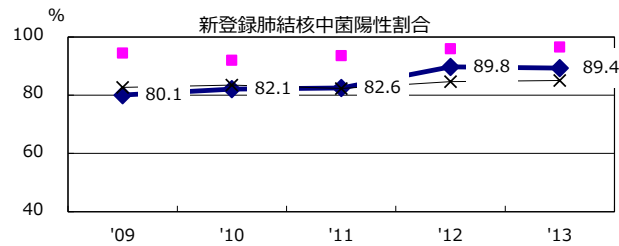
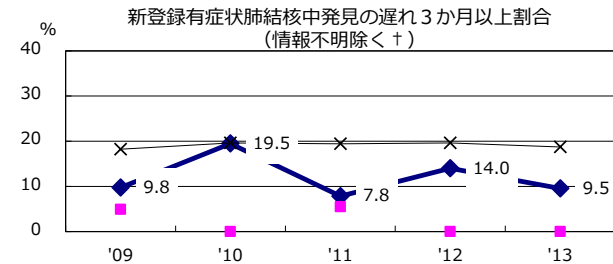
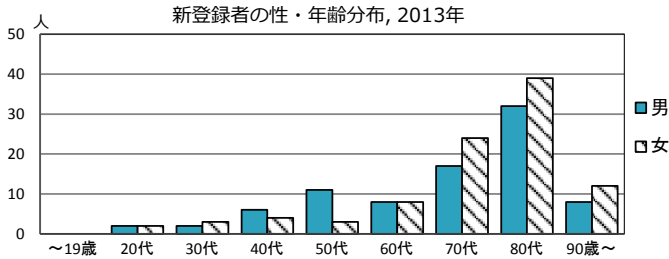
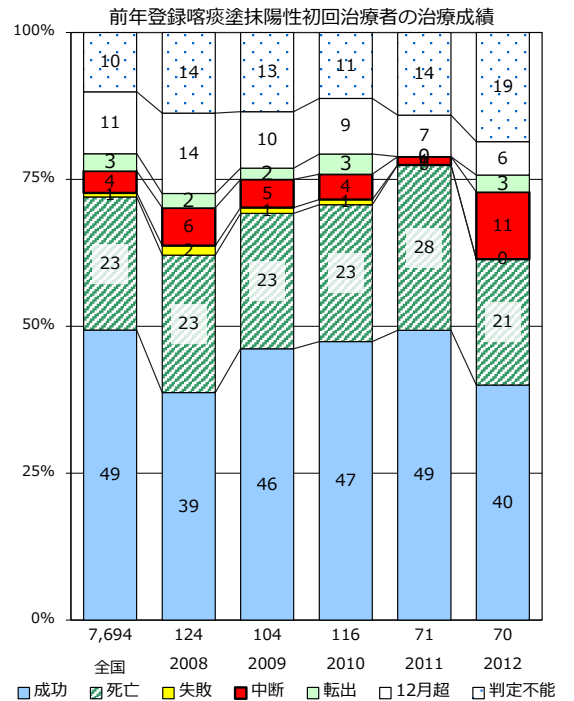
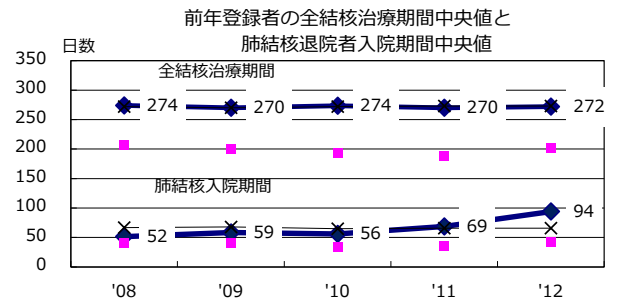
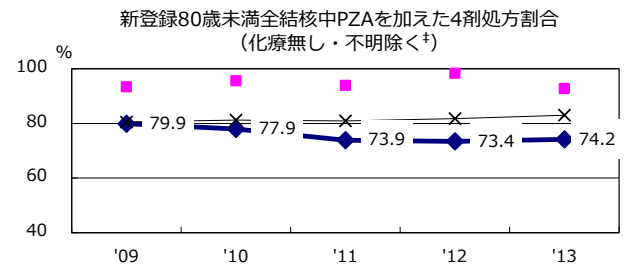
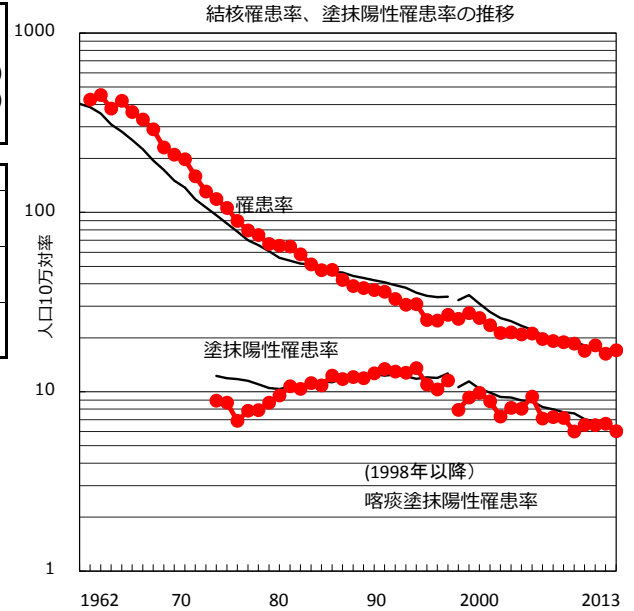


2013年 疫学統計			
人口	1,061,520	人	(全国)
新登録中外国人	4	名	2.2% (5.2%)
新登録中ホームレス経験あり	0	名	0.0% (1.3%)
新登録30-59歳男中無職かつ生保	0	名	0.0% (8.9%)

年次推移(年)	'09	'10	'11	'12	'13
新登録数	337	307	329	174	181
人口10万対率	18.6	16.9	18.2	16.3	17.1
新登録肺結核喀痰塗抹陽性数	109	119	118	71	64
人口10万対率	6.0	6.5	6.5	6.6	6.0
潜在性結核	33	52	90	103	43
人口10万対率	1.8	2.9	5.0	9.6	4.1



●熊本 ■最良県市 ×全国

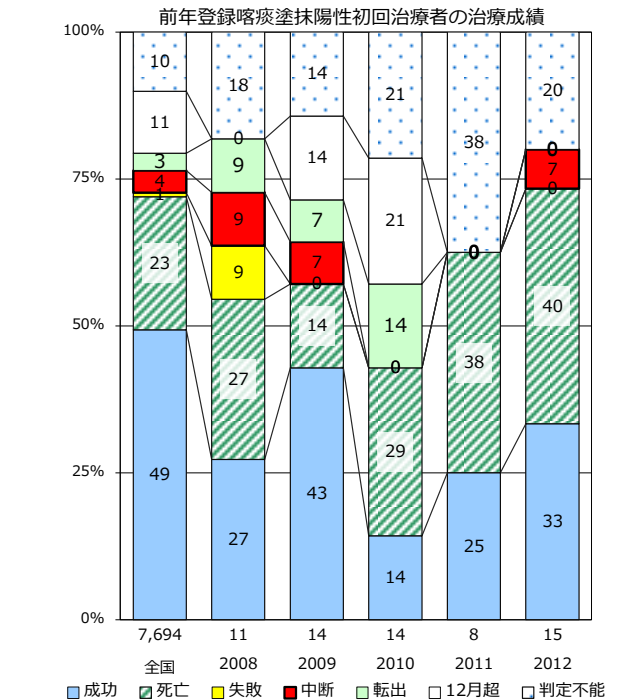
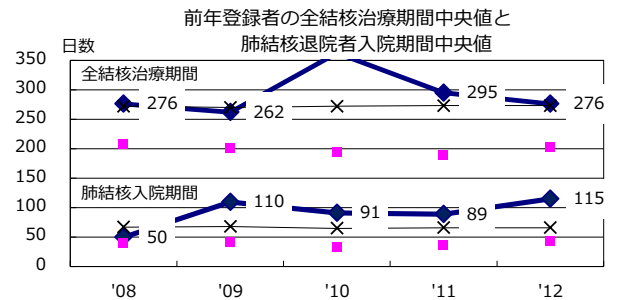
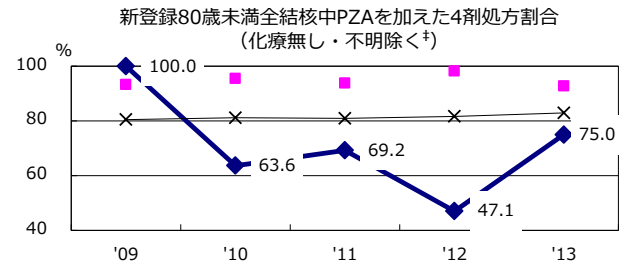
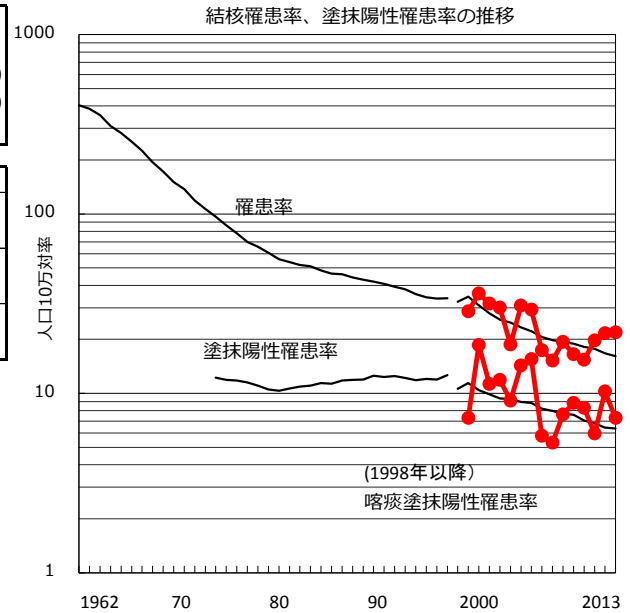
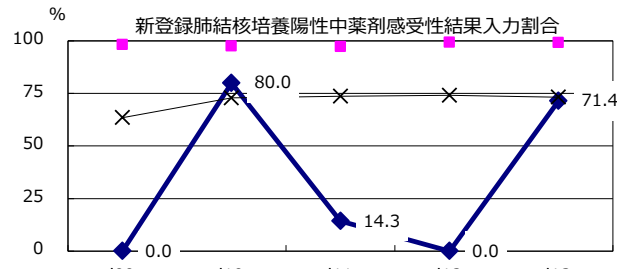
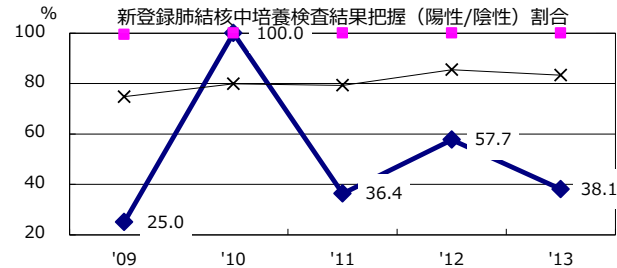
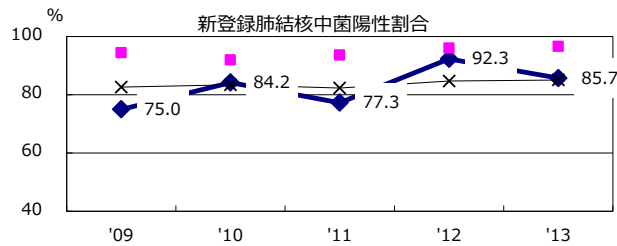
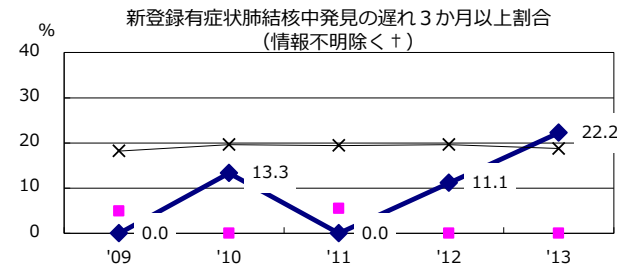
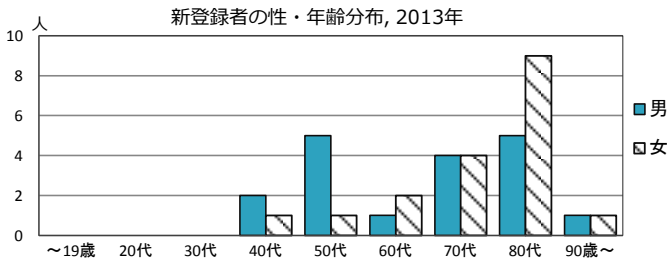


† 発見の遅れ情報不明(%) '09 '10 '11 '12 '13

‡ 化療無・不明(%) '09 '10 '11 '12 '13

2013年 疫学統計			
人口	164,808	人	(全国)
新登録中外国人	0	名	0.0% (5.2%)
新登録中ホームレス経験あり	0	名	0.0% (1.3%)
新登録30-59歳男中無職かつ生保	0	名	0.0% (8.9%)

年次推移(年)	'09	'10	'11	'12	'13
新登録数	28	26	33	36	36
人口10万対率	16.5	15.4	19.7	21.7	21.8
新登録肺結核喀痰塗抹陽性数	15	14	10	17	12
人口10万対率	8.8	8.3	6.0	10.2	7.3
潜在性結核	1	5	3	7	7
人口10万対率	0.6	3.0	1.8	4.2	4.2

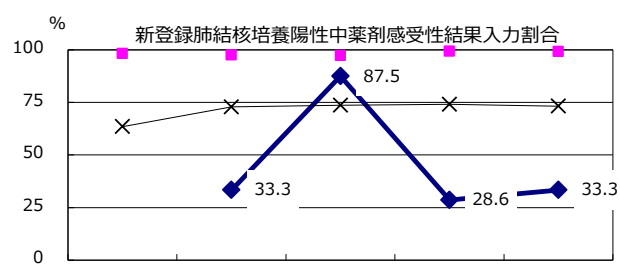
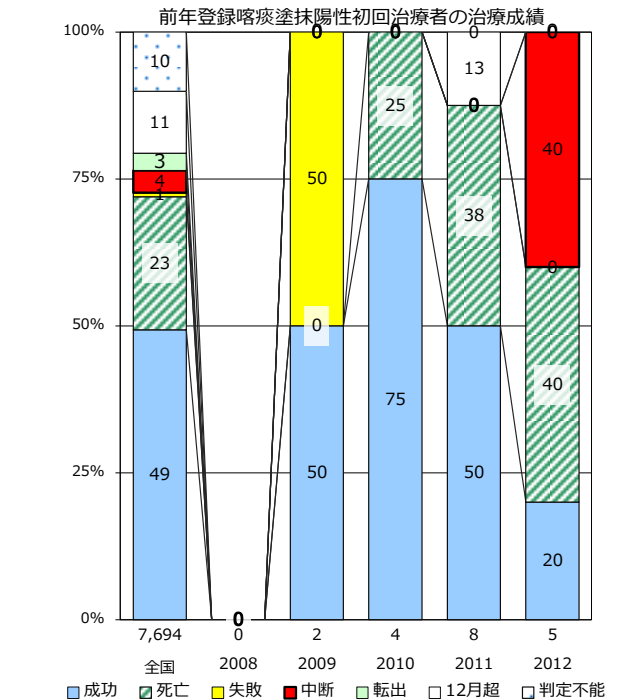
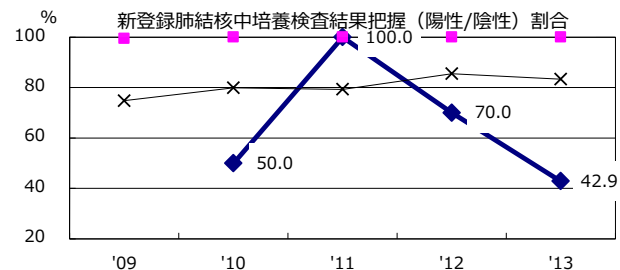
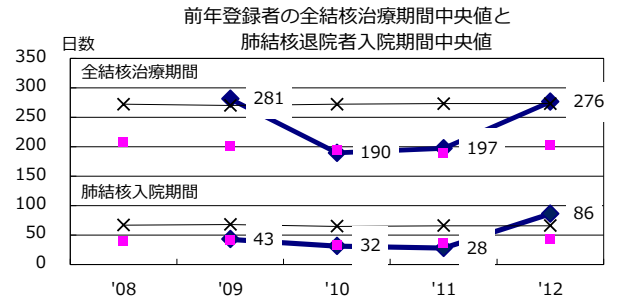
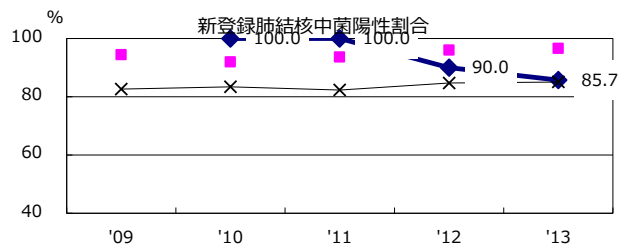
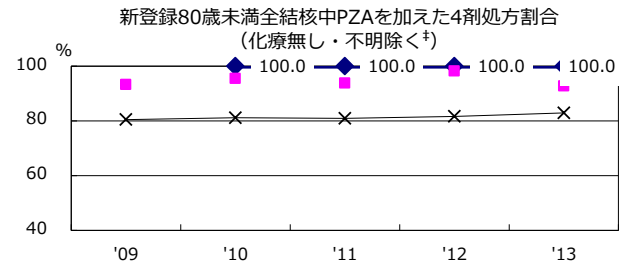
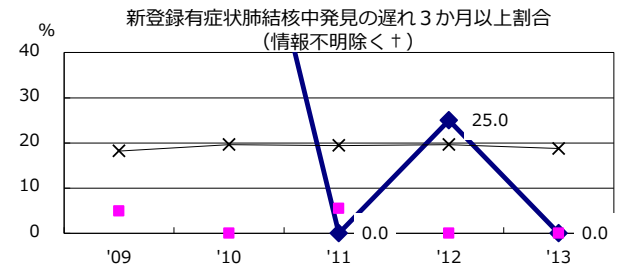
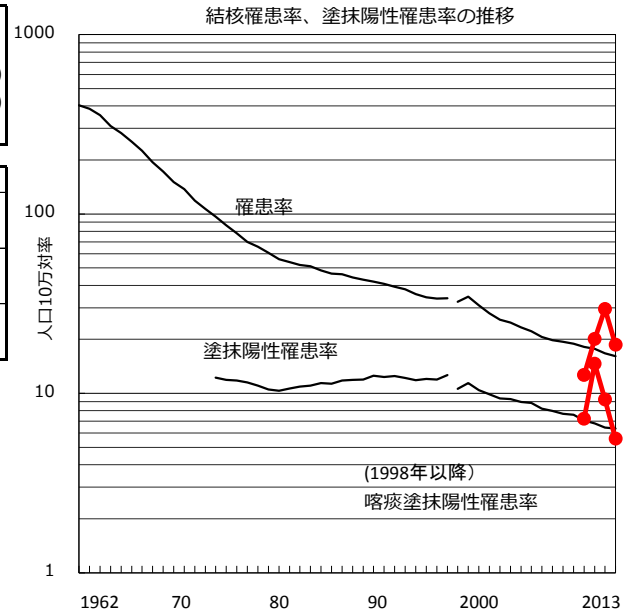
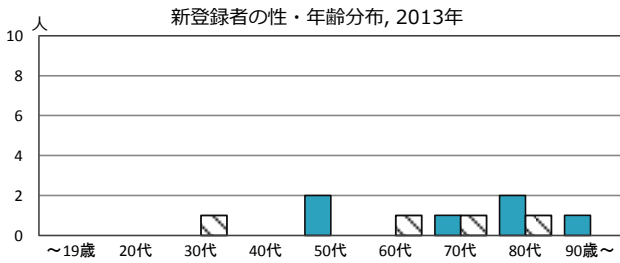


+ 発見の遅れ情報不明(%) '09 84.2 '10 6.3 '11 46.7 '12 55.0 '13 47.1

+ 治療無し・不明(%) '09 9.1 '10 0.0 '11 18.8 '12 0.0 '13 0.0

2013年 疫学統計			
人口	53,643	人	(全国)
新登録中外国人	1	名	10.0% (5.2%)
新登録中ホームレス経験あり	0	名	0.0% (1.3%)
新登録30-59歳男中無職かつ生保	0	名	0.0% (8.9%)

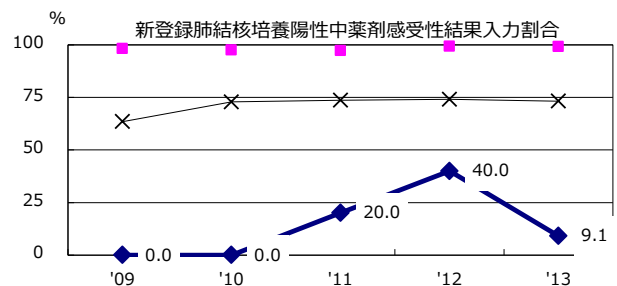
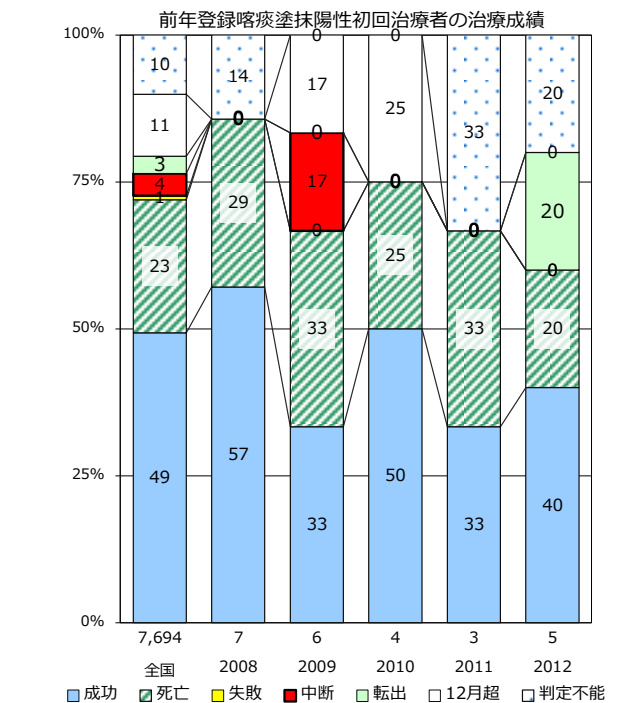
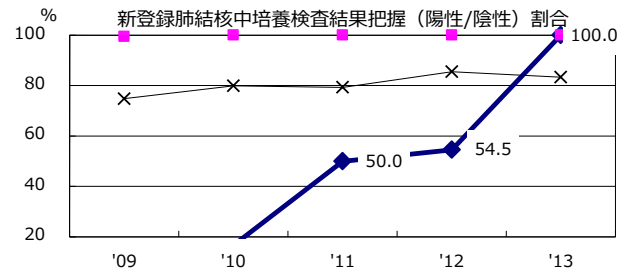
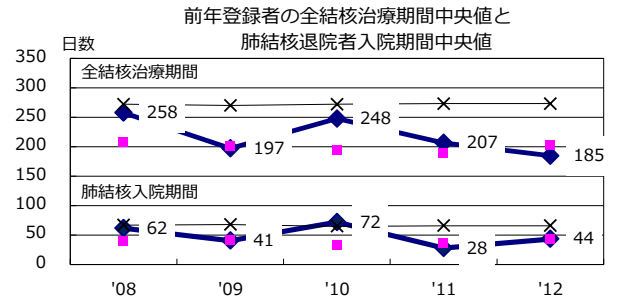
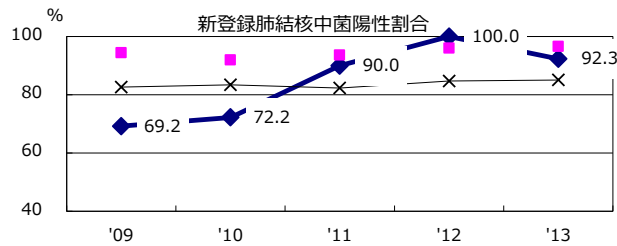
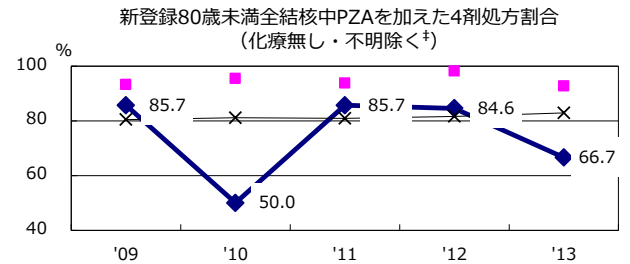
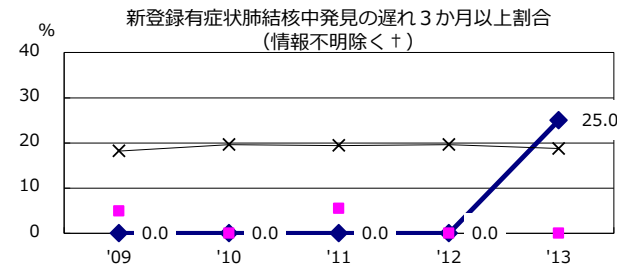
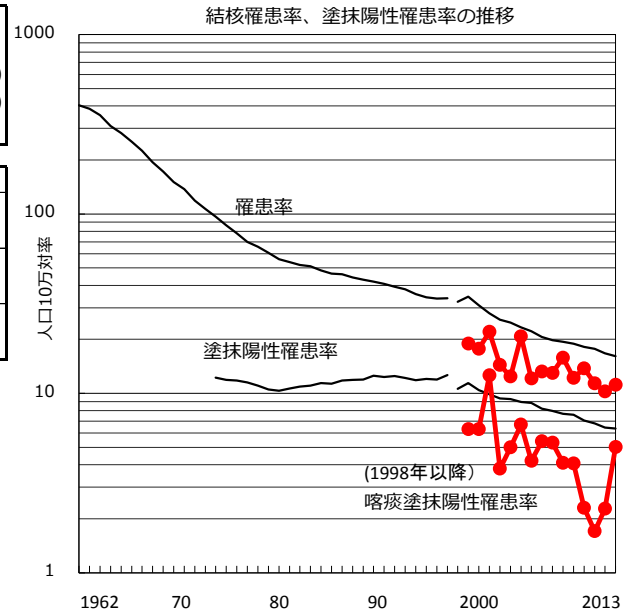
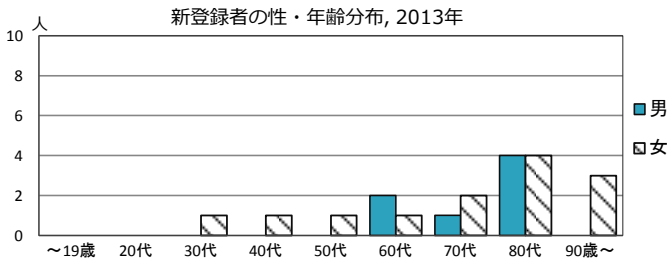
年次推移(年)	'09	'10	'11	'12	'13
新登録数	-	7	11	16	10
人口10万対率	-	12.6	20.1	29.6	18.6
新登録肺結核喀痰塗抹陽性数	-	4	8	5	3
人口10万対率	-	7.2	14.6	9.2	5.6
潜在性結核	-	8	2	8	1
人口10万対率	-	14.4	3.6	14.8	1.9



† 発見の遅れ情報不明(%) - 25.0 0.0 50.0 0.0 † 治療無し・不明(%) - 0.0 0.0 0.0 0.0

2013年 疫学統計			
人口	179,077	人	(全国)
新登録中外国人	0	名	0.0% (5.2%)
新登録中ホームレス経験あり	0	名	0.0% (1.3%)
新登録30-59歳男中無職かつ生保	0	名	0.0% (8.9%)

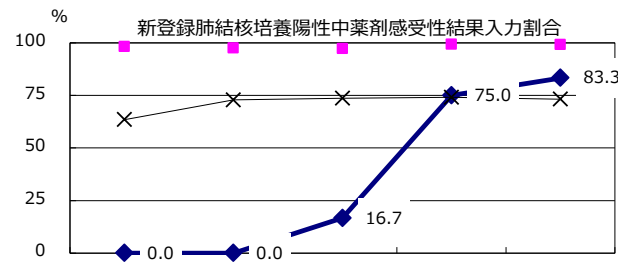
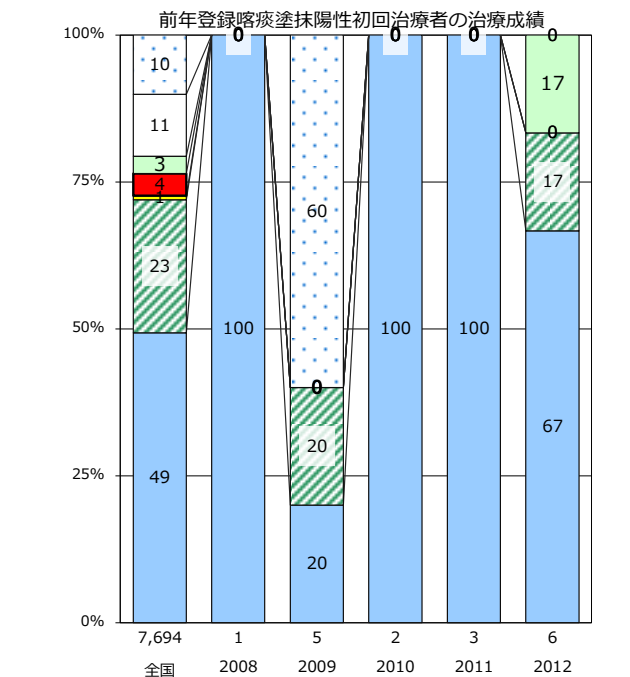
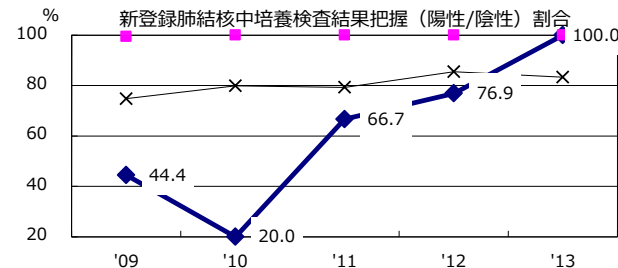
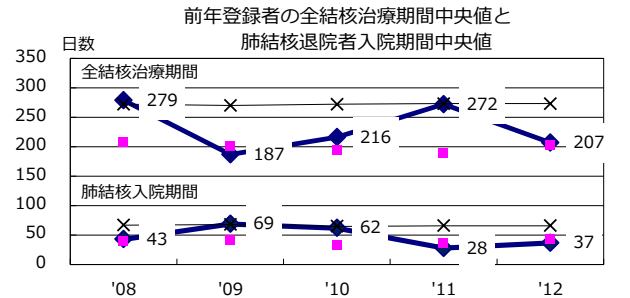
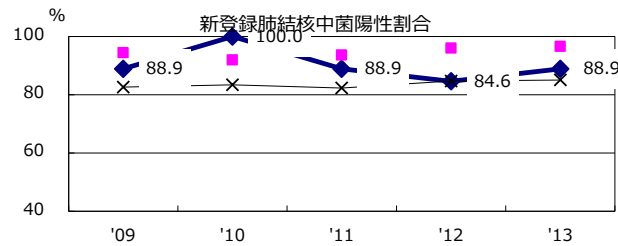
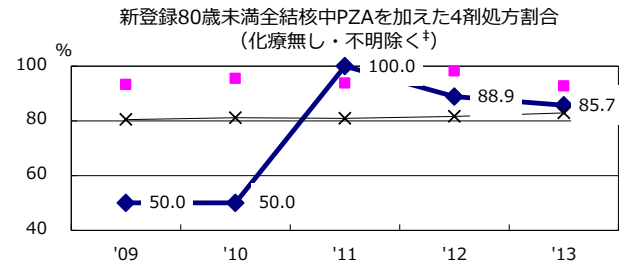
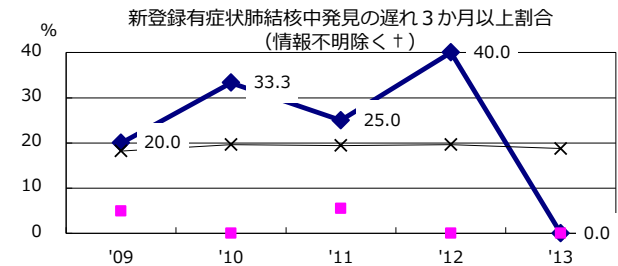
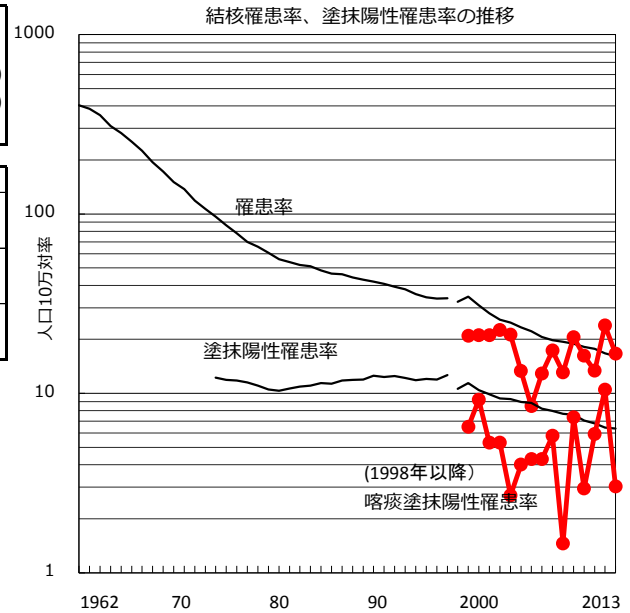
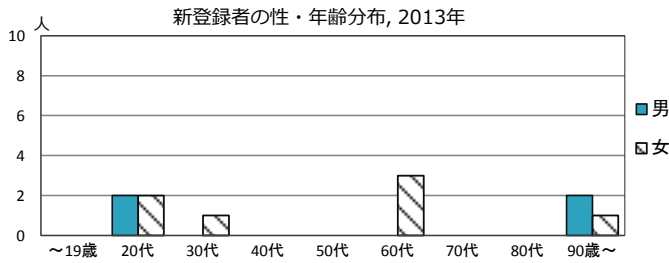
年次推移(年)	'09	'10	'11	'12	'13
新登録数	21	24	20	18	20
人口10万対率	12.2	13.8	11.4	10.2	11.2
新登録肺結核喀痰塗抹陽性数	7	4	3	4	9
人口10万対率	4.1	2.3	1.7	2.3	5.0
潜在性結核	1	2	2	12	4
人口10万対率	0.6	1.1	1.1	6.8	2.2



† 発見の遅れ情報不明 (%) 8.3 25.0 11.1 60.0 27.3 † 治療無し・不明 (%) 0.0 40.0 0.0 7.1 0.0

2013年 疫学統計			
人口	66,098	人	(全国)
新登録中外国人	3	名	27.3% (5.2%)
新登録中ホームレス経験あり	0	名	0.0% (1.3%)
新登録30-59歳男中無職かつ生保	0	名	0.0% (8.9%)

年次推移(年)	'09	'10	'11	'12	'13
新登録数	14	11	9	16	11
人口10万対率	20.5	16.2	13.4	23.9	16.6
新登録肺結核喀痰塗抹陽性数	5	2	4	7	2
人口10万対率	7.3	2.9	5.9	10.5	3.0
潜在性結核	1	0	6	18	0
人口10万対率	1.5	0.0	8.9	26.9	0.0

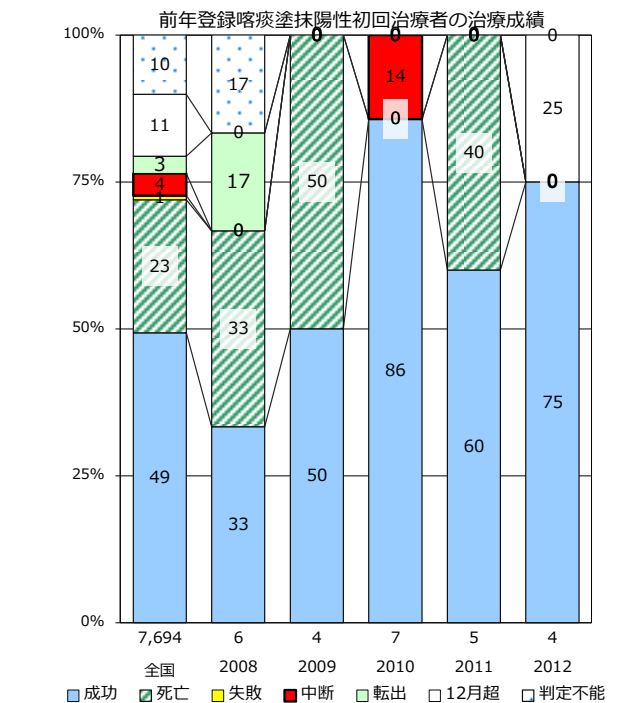
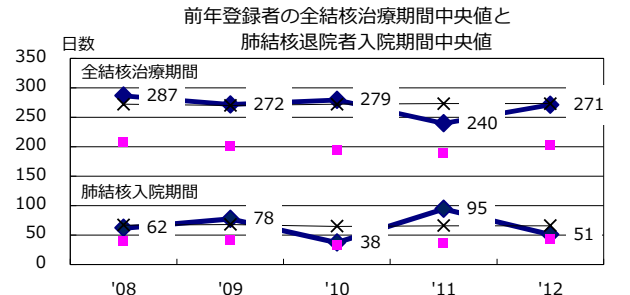
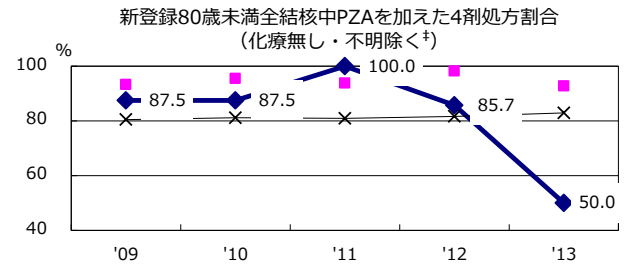
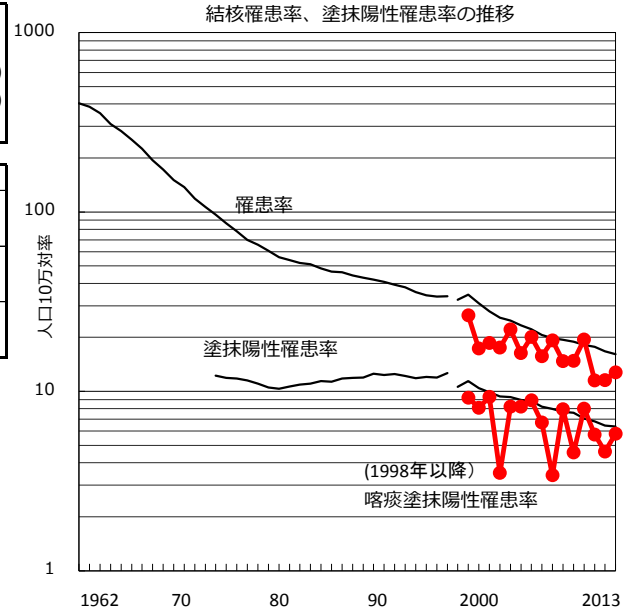
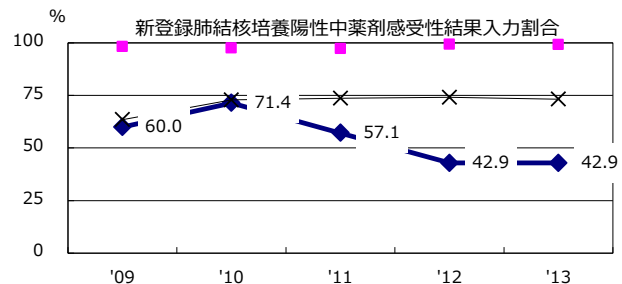
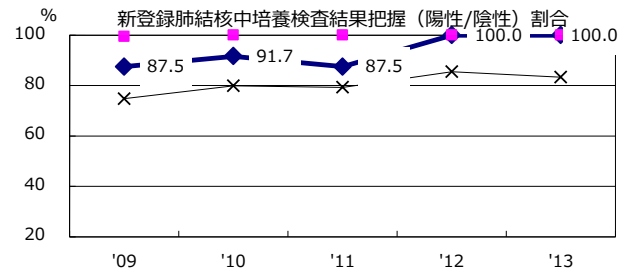
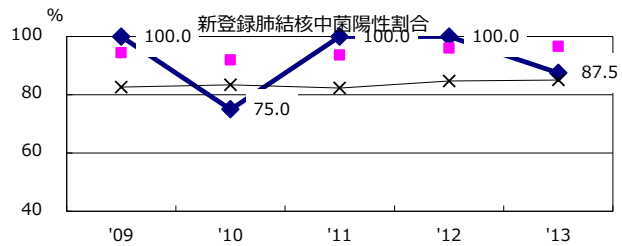
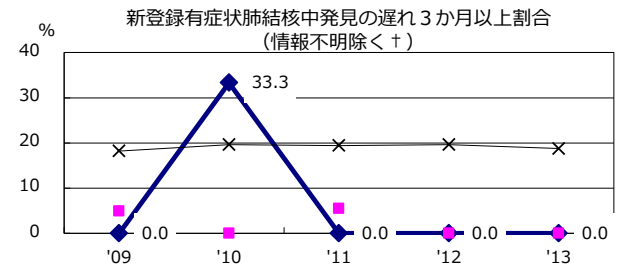
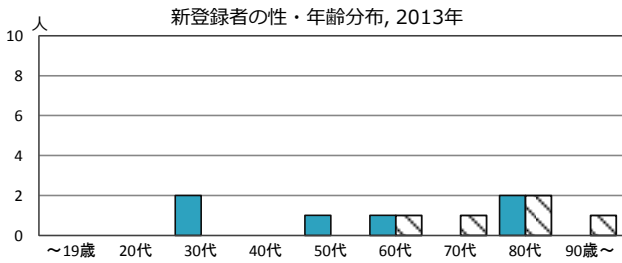


+ 発見の遅れ情報不明 (%) '09 37.5 '10 40.0 '11 55.6 '12 16.7 '13 14.3

+ 治療無し・不明 (%) '09 11.1 '10 0.0 '11 0.0 '12 0.0 '13 12.5

2013年 疫学統計			
人口	86,412	人	(全国)
新登録中外国人	0	名	0.0% (5.2%)
新登録中ホームレス経験あり	0	名	0.0% (1.3%)
新登録30-59歳男中無職かつ生保	0	名	0.0% (8.9%)

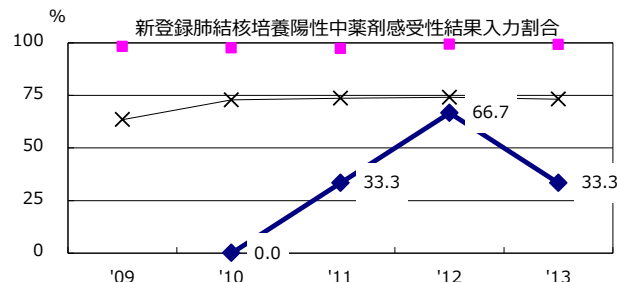
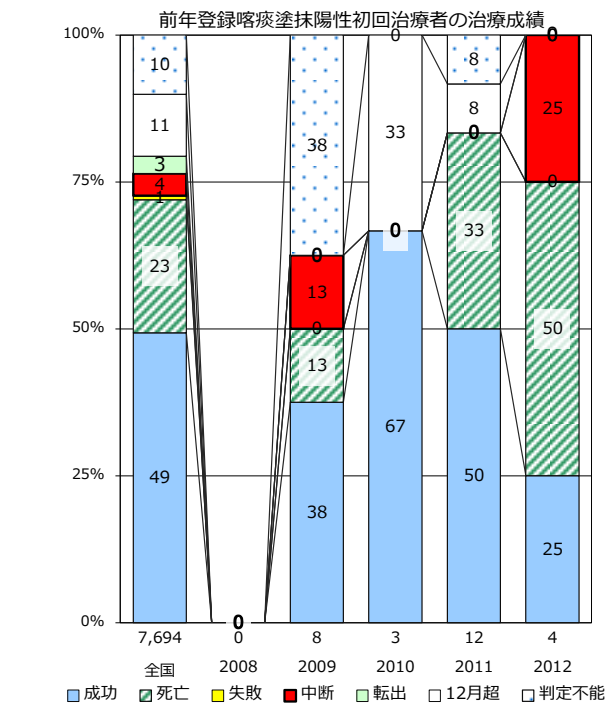
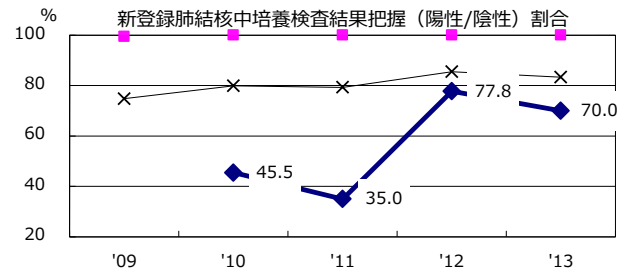
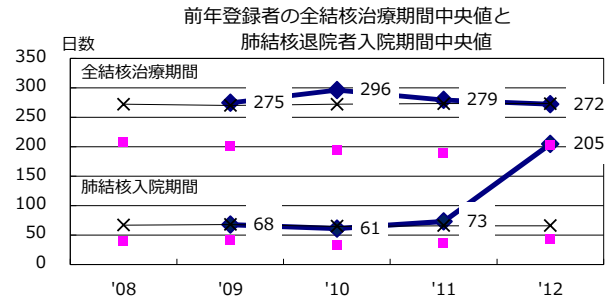
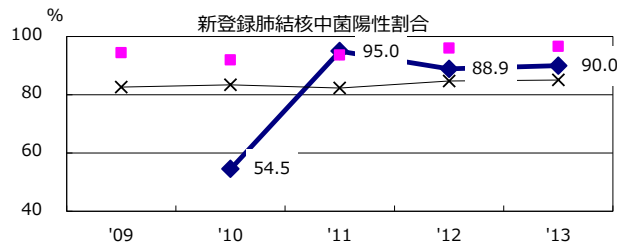
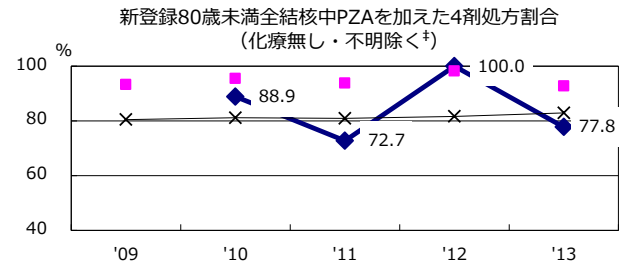
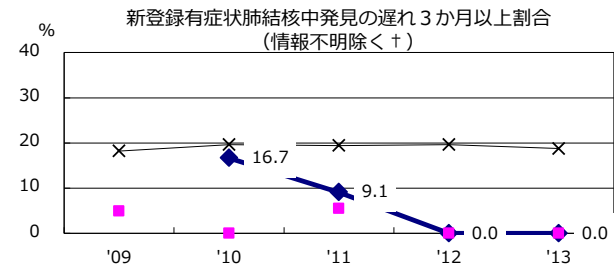
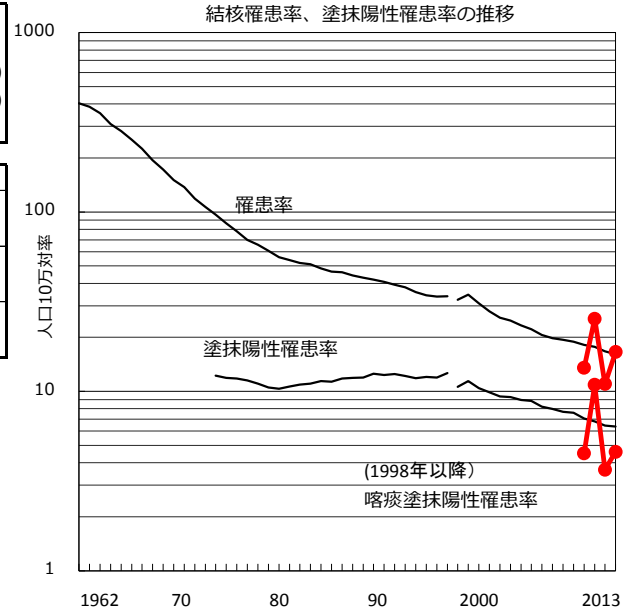
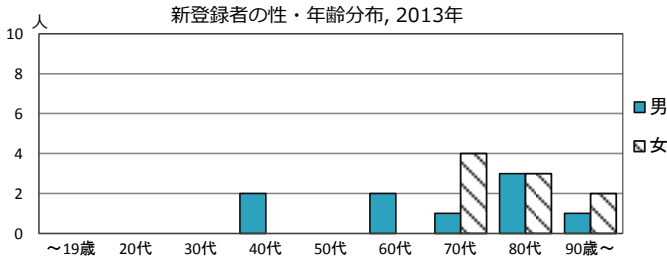
年次推移(年)	'09	'10	'11	'12	'13
新登録数	13	17	10	10	11
人口10万対率	14.8	19.4	11.5	11.5	12.7
新登録肺結核喀痰塗抹陽性数	4	7	5	4	5
人口10万対率	4.6	8.0	5.7	4.6	5.8
潜在性結核	0	1	2	5	7
人口10万対率	0.0	1.1	2.3	5.8	8.1



+ 発見の遅れ情報不明(%) '09 '10 '11 '12 '13
 † 治療無し・不明(%) '09 '10 '11 '12 '13

2013年 疫学統計			
人口	108,760 人		(全国)
新登録中外国人	0 名	0.0%	(5.2%)
新登録中ホームレス経験あり	0 名	0.0%	(1.3%)
新登録30-59歳男中無職かつ生保	0 名	0.0%	(8.9%)

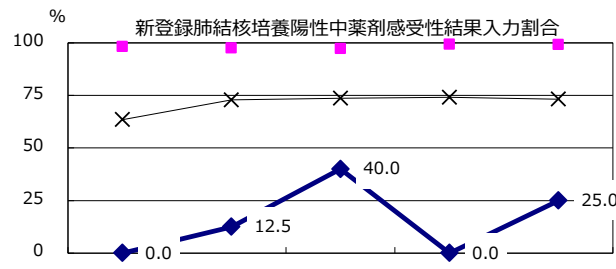
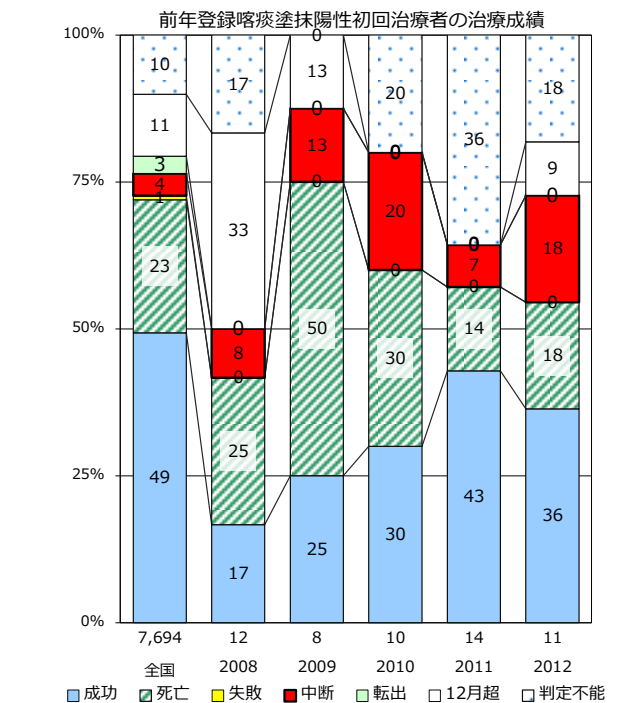
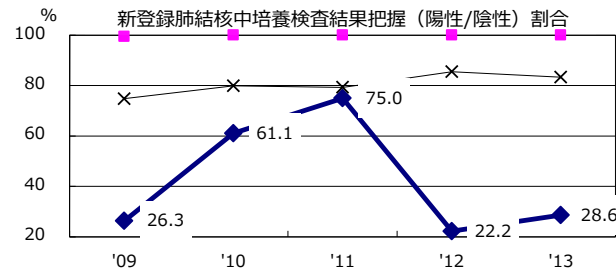
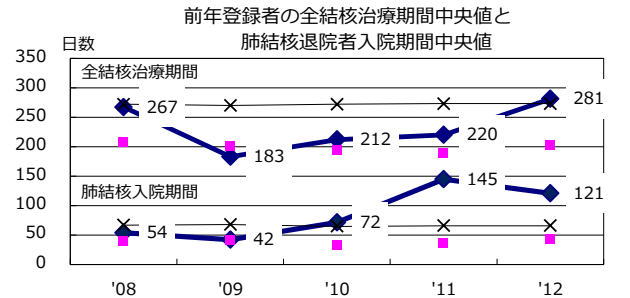
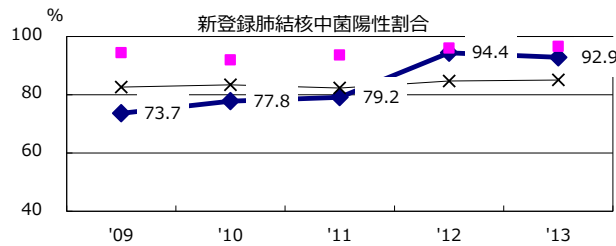
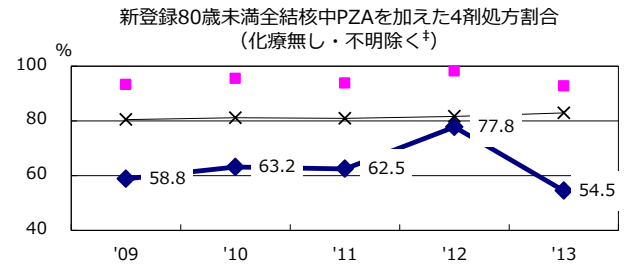
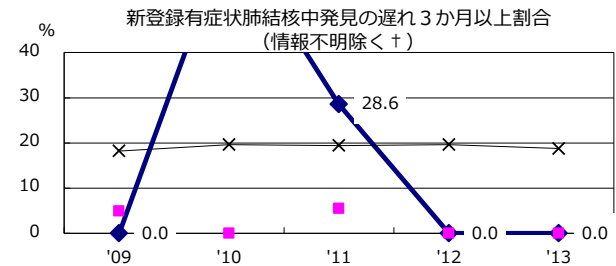
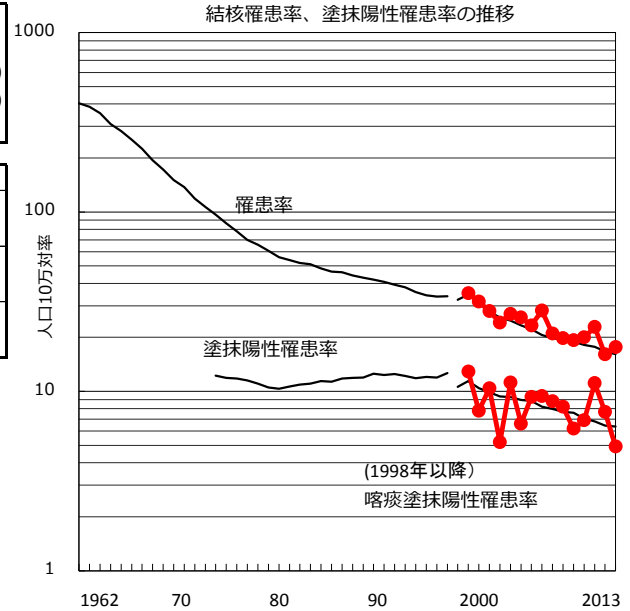
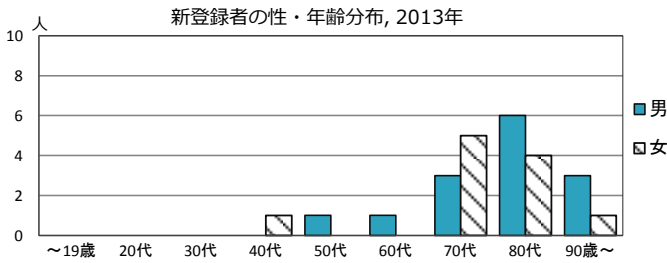
年次推移(年)	'09	'10	'11	'12	'13
新登録数	-	15	28	12	18
人口10万対率	-	13.5	25.4	11.0	16.6
新登録肺結核喀痰塗抹陽性数	-	5	12	4	5
人口10万対率	-	4.5	10.9	3.7	4.6
潜在性結核	-	1	6	6	2
人口10万対率	-	0.9	5.4	5.5	1.8



+ 発見の遅れ情報不明 (%) - 14.3 35.3 71.4 71.4 + 治療無し・不明 (%) - 0.0 0.0 0.0 0.0

2013年 疫学統計			
人口	141,881	人	(全国)
新登録中外国人	0	名	0.0% (5.2%)
新登録中ホームレス経験あり	0	名	0.0% (1.3%)
新登録30-59歳男中無職かつ生保	0	名	0.0% (8.9%)

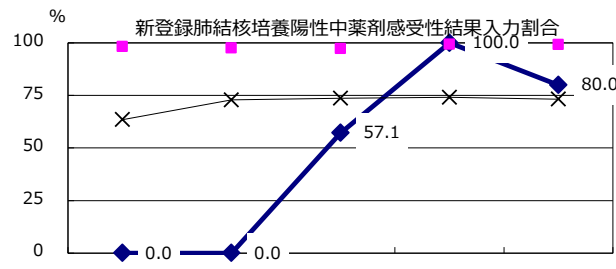
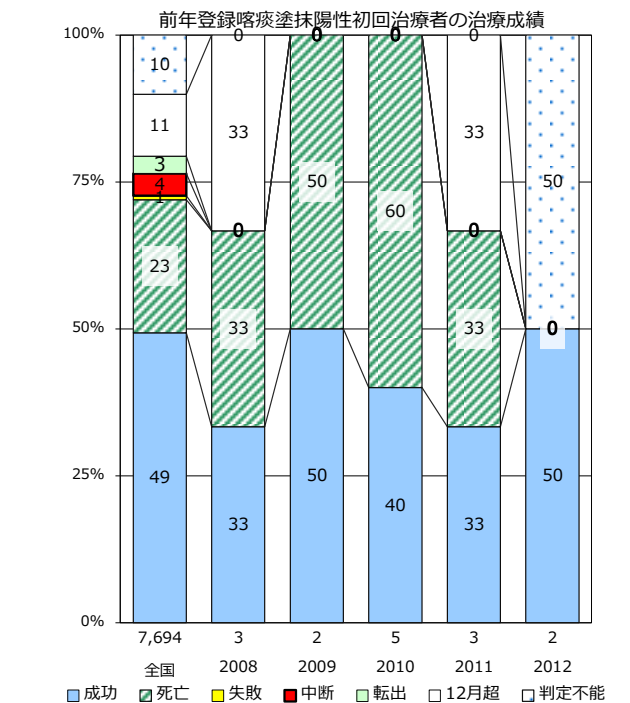
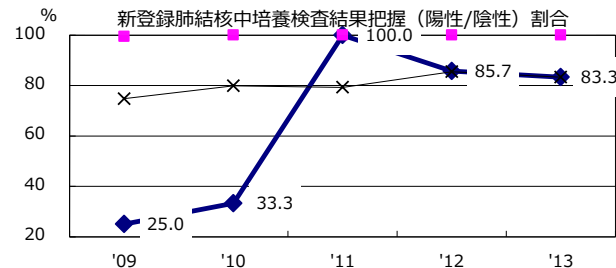
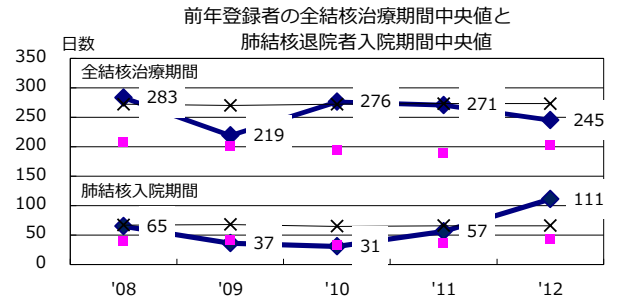
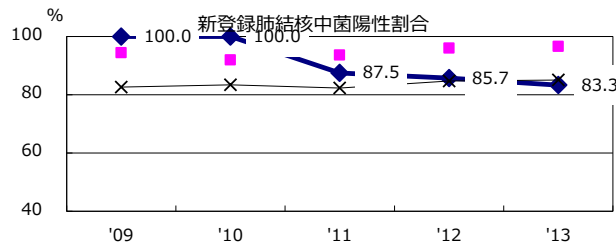
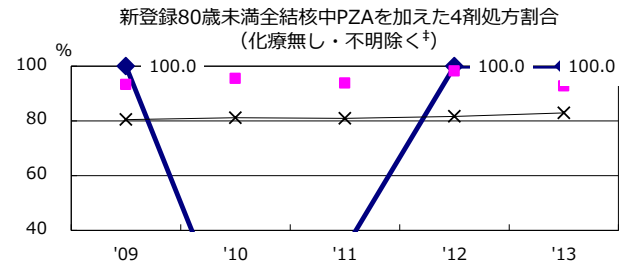
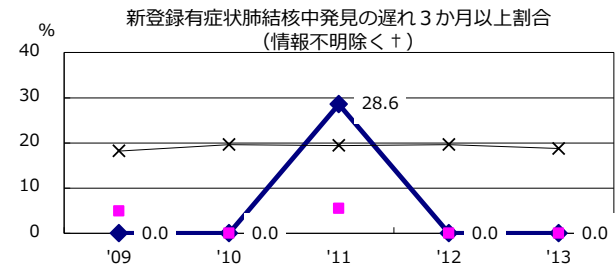
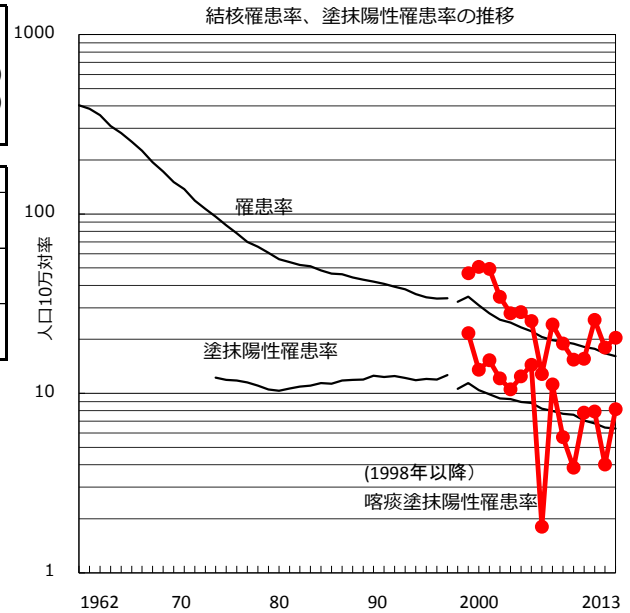
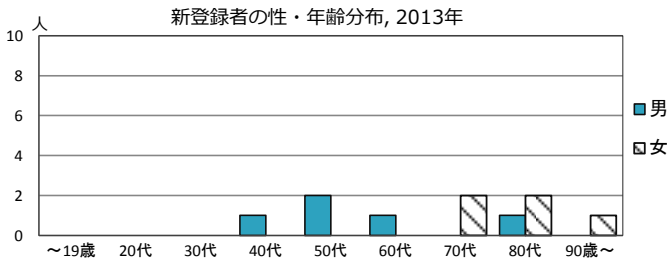
年次推移(年)	'09	'10	'11	'12	'13
新登録数	28	29	33	23	25
人口10万対率	19.3	20.0	22.9	16.1	17.6
新登録肺結核喀痰塗抹陽性数	9	10	16	11	7
人口10万対率	6.2	6.9	11.1	7.7	4.9
潜在性結核	1	3	5	7	0
人口10万対率	0.7	2.1	3.5	4.9	0.0



† 発見の遅れ情報不明(%) '09 '10 '11 '12 '13
 † 治療無・不明(%) '09 '10 '11 '12 '13

2013年 疫学統計			
人口	49,085	人	(全国)
新登録中外国人	0	名	0.0% (5.2%)
新登録中ホームレス経験あり	0	名	0.0% (1.3%)
新登録30-59歳男中無職かつ生保	0	名	0.0% (8.9%)

年次推移(年)	'09	'10	'11	'12	'13
新登録数	8	8	13	9	10
人口10万対率	15.4	15.6	25.7	18.0	20.4
新登録肺結核喀痰塗抹陽性数	2	4	4	2	4
人口10万対率	3.8	7.8	7.9	4.0	8.1
潜在性結核	0	0	2	13	4
人口10万対率	0.0	0.0	3.9	26.0	8.1

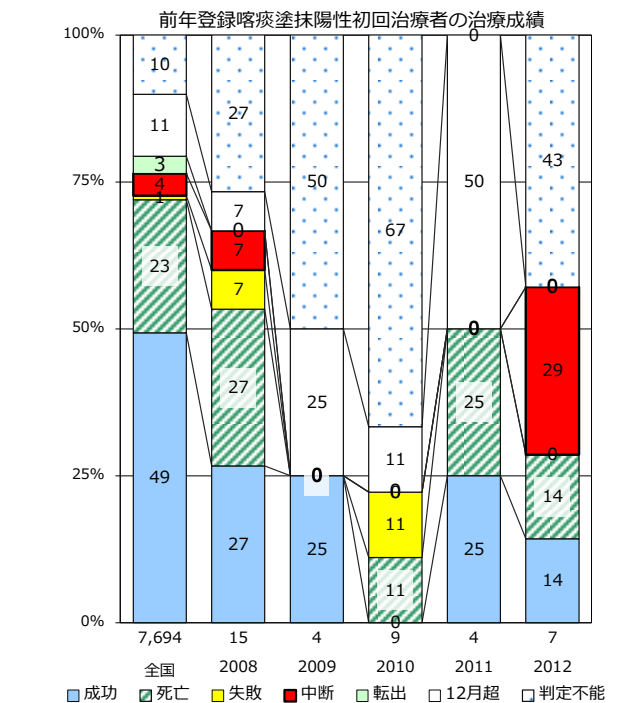
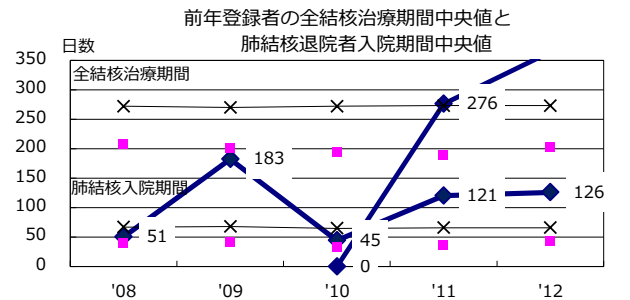
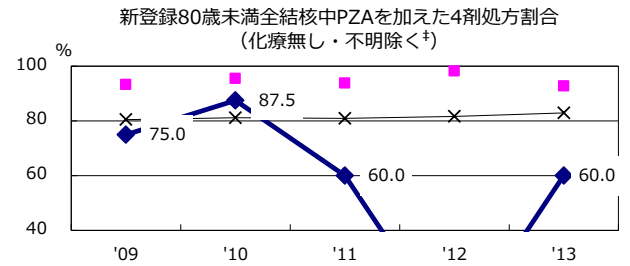
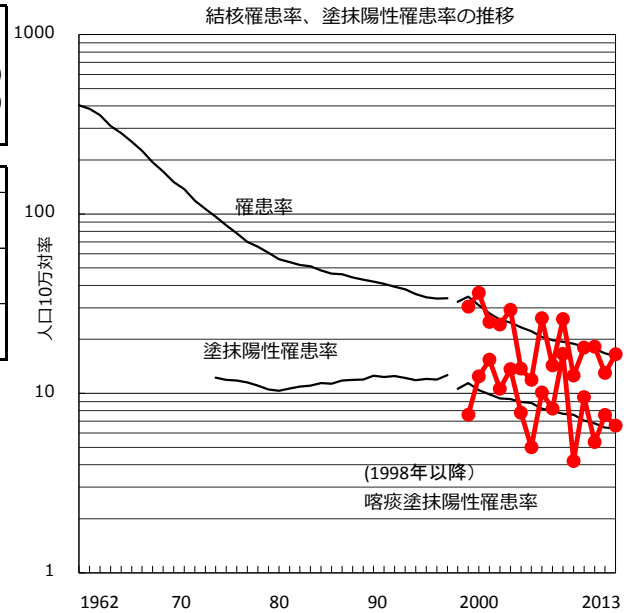
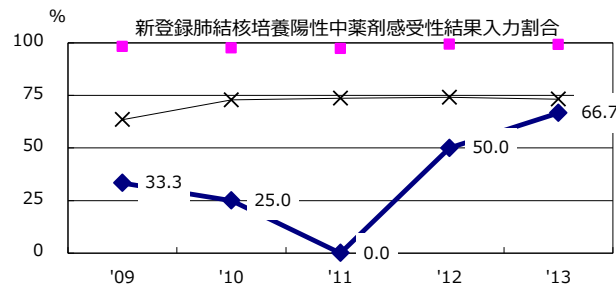
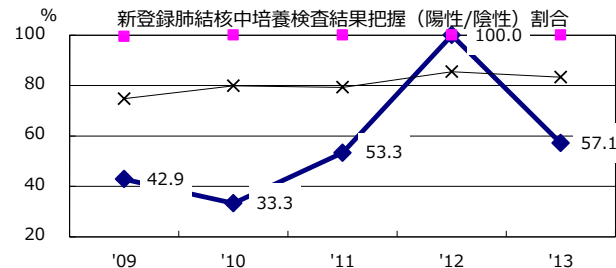
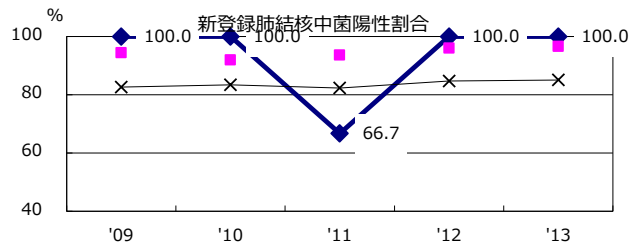
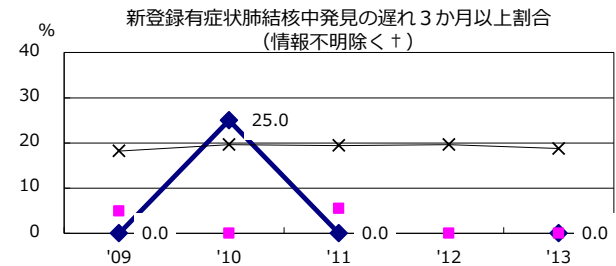
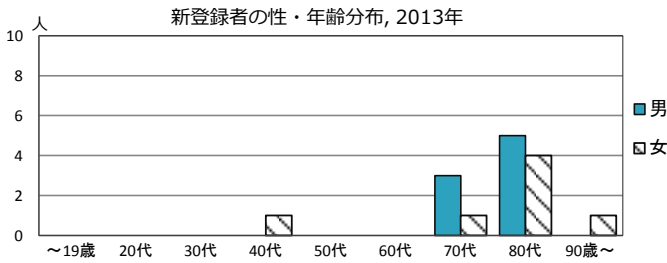


+ 発見の遅れ情報不明(%) '09 50.0 '10 66.7 '11 0.0 '12 0.0 '13 33.3

+ 治療無し・不明(%) '09 0.0 '10 0.0 '11 0.0 '12 0.0 '13 0.0

2013年 疫学統計			
人口	91,010	人	(全国)
新登録中外国人	0	名	0.0% (5.2%)
新登録中ホームレス経験あり	0	名	0.0% (1.3%)
新登録30-59歳男中無職かつ生保	0	名	0.0% (8.9%)

年次推移(年)	'09	'10	'11	'12	'13
新登録数	12	17	17	12	15
人口10万対率	12.6	17.9	18.1	13.0	16.5
新登録肺結核喀痰塗抹陽性数	4	9	5	7	6
人口10万対率	4.2	9.5	5.3	7.6	6.6
潜在性結核	1	7	9	11	2
人口10万対率	1.0	7.4	9.6	11.9	2.2

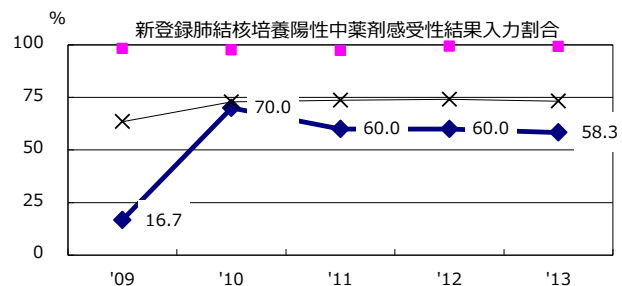
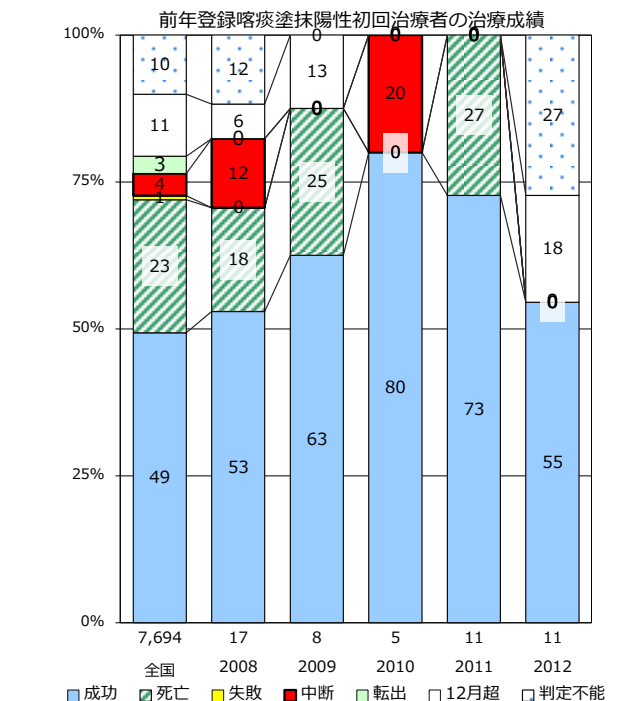
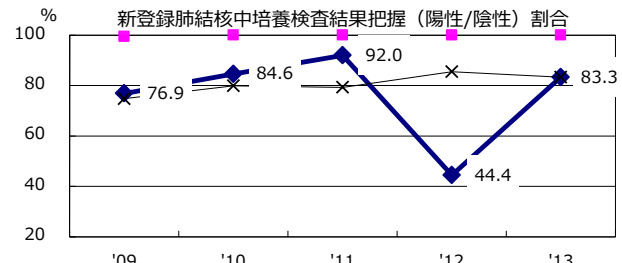
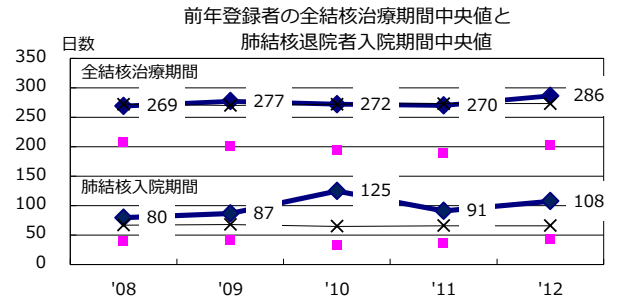
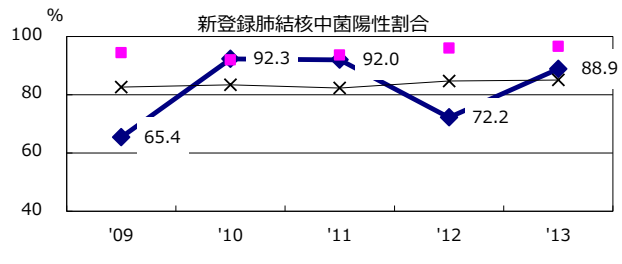
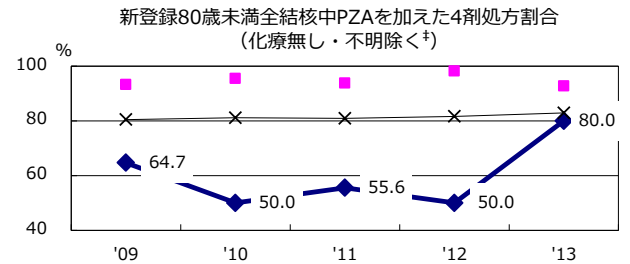
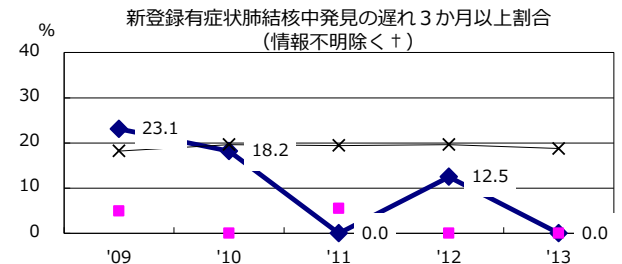
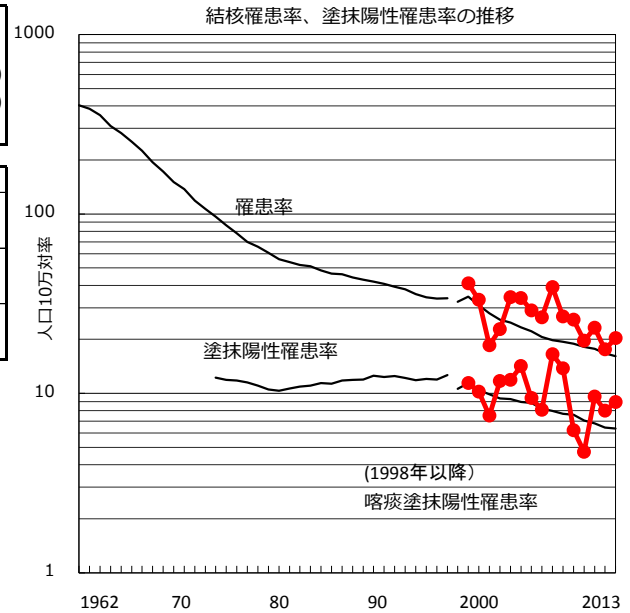
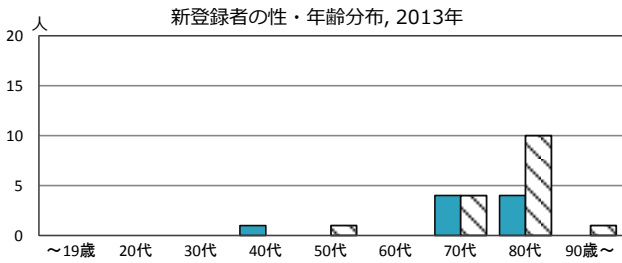


† 発見の遅れ情報不明 (%) '09 80.0 '10 55.6 '11 57.1 '12 100.0 '13 50.0

* 化療無し・不明 (%) '09 0.0 '10 20.0 '11 16.7 '12 33.3 '13 0.0

人口	123,132	人	(全国)
新登録中外国人	0	名	0.0% (5.2%)
新登録中ホームレス経験あり	0	名	0.0% (1.3%)
新登録30-59歳男中無職かつ生保	0	名	0.0% (8.9%)

	'09	'10	'11	'12	'13
新登録数	33	25	29	22	25
人口10万対率	25.7	19.6	23.2	17.6	20.3
新登録肺結核喀痰塗抹陽性数	8	6	12	10	11
人口10万対率	6.2	4.7	9.6	8.0	8.9
潜在性結核	4	0	6	16	16
人口10万対率	3.1	0.0	4.8	12.8	13.0

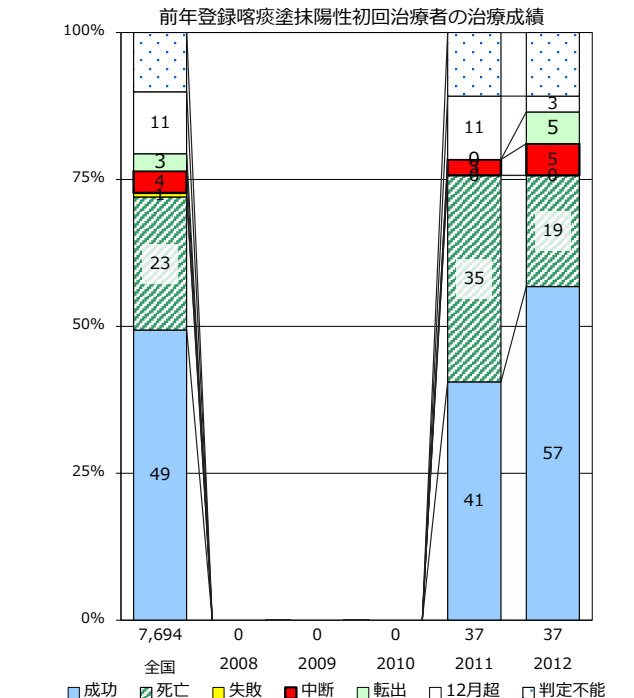
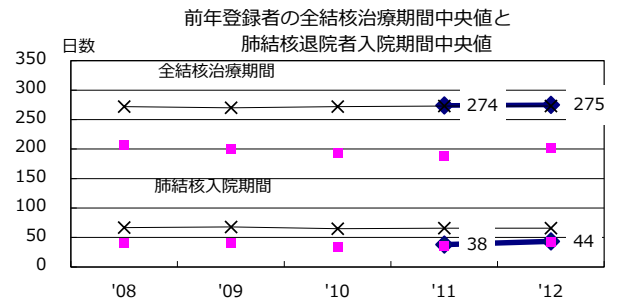
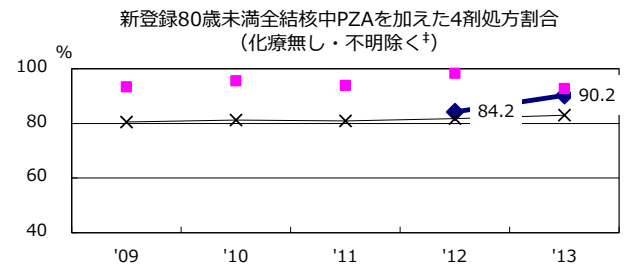
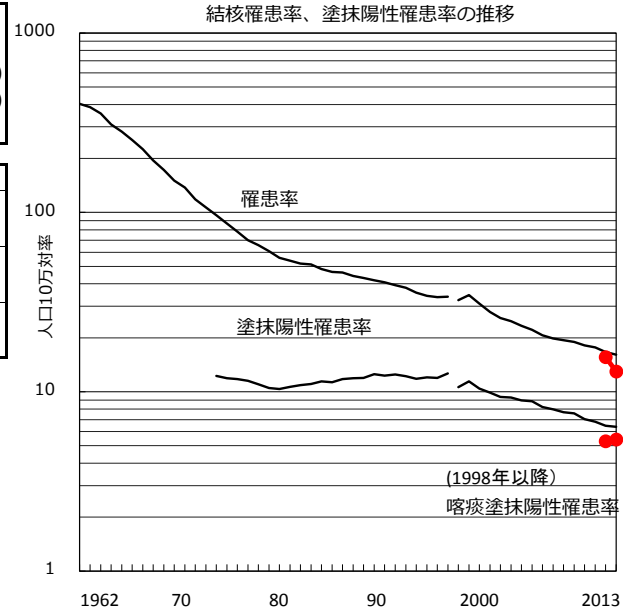
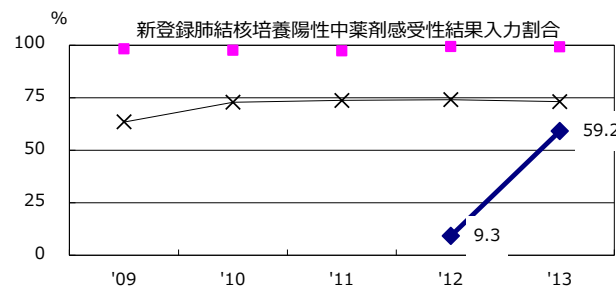
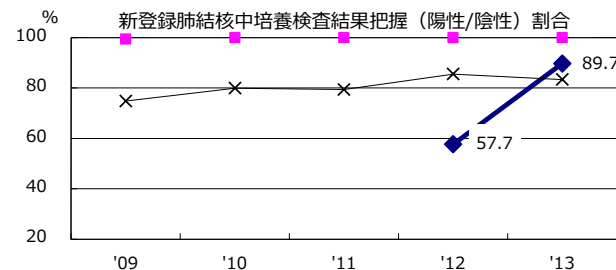
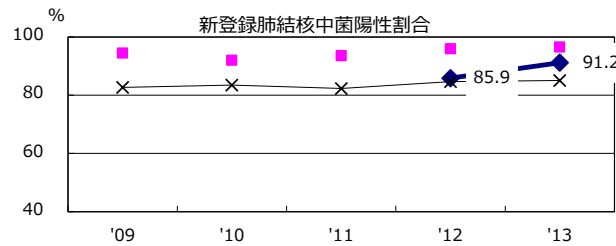
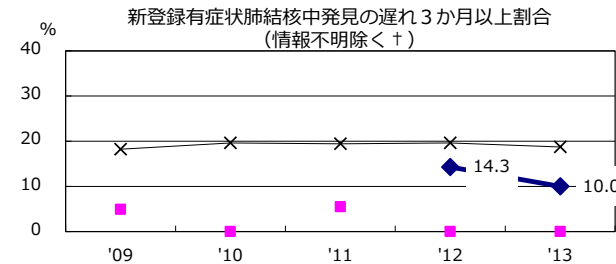
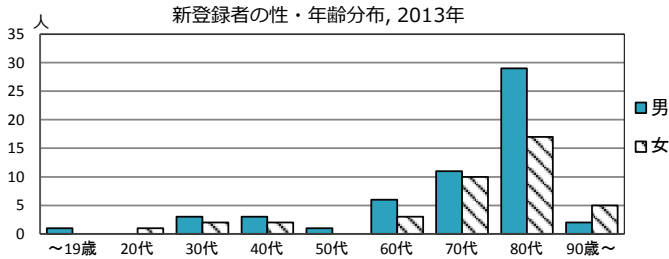


+ 発見の遅れ情報不明 (%) '09 18.8 '10 0.0 '11 0.0 '12 46.7 '13 80.0

+ 化療無し・不明 (%) '09 0.0 '10 14.3 '11 0.0 '12 0.0 '13 0.0

2013年 疫学統計				
人口	739,541	人	(全国)	
新登録中外国人	1	名	1.0%	(5.2%)
新登録中ホームレス経験あり	1	名	1.0%	(1.3%)
新登録30-59歳男中無職かつ生保	0	名	0.0%	(8.9%)

年次推移(年)	'09	'10	'11	'12	'13
新登録数	-	-	-	115	96
人口10万対率	-	-	-	15.6	13.0
新登録肺結核喀痰塗抹陽性数	-	-	-	39	40
人口10万対率	-	-	-	5.3	5.4
潜在性結核	-	-	-	55	35
人口10万対率	-	-	-	7.5	4.7



† 発見の遅れ情報不明(%) '09 '10 '11 '12 '13
- - - 79.1 83.1

* 化療無し・不明(%) '09 '10 '11 '12 '13
- - - 8.1 4.7