

結核管理図

平成25年

43

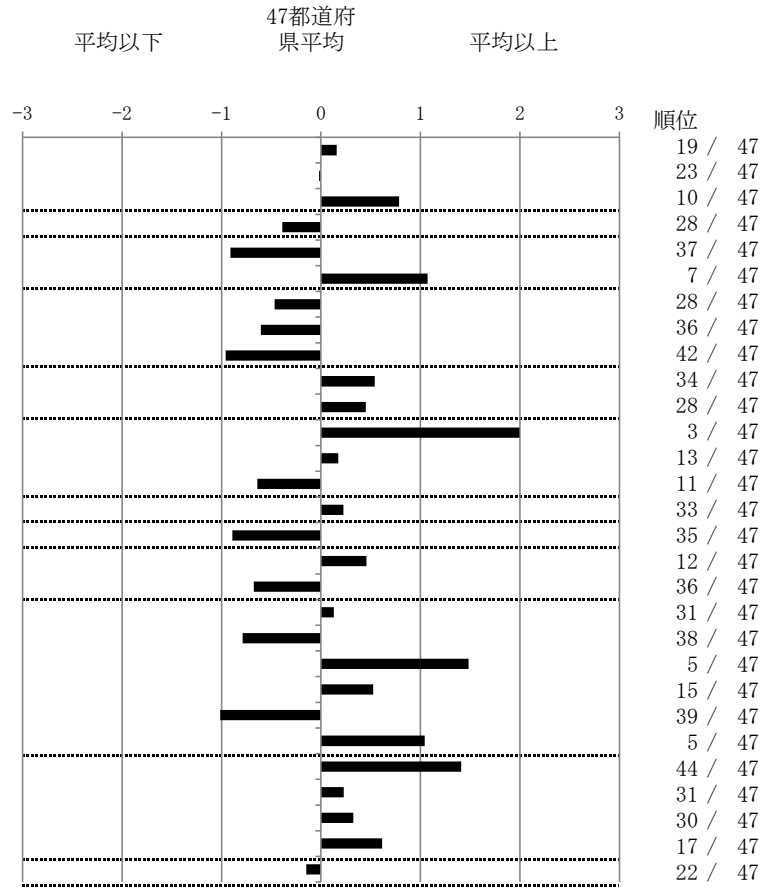
熊本県

人口	1,801,061
新登録者数	277
罹患率(10万対)	15.4
年末活動性結核者数	162
有病率(10万対)	9.0
年末総登録数	670

		単位	指標値	47都道府 県平均	基準化 偏差
蔓延状況	1 全結核罹患率	10万対	15.38	14.80	0.16
	2 喀痰塗抹陽性肺結核罹患率	10万対	5.77	5.81	-0.02
	3 結核死亡率	10万対	2.01	1.63	0.78
潜在性結核感染症 患者背景	4 潜在性結核感染症治療対象者届出率	10万対	4.33	5.19	-0.39
	5 新登録中外国出生者割合	%	1.81	4.16	-0.91
患者発見 発見の遅れ	6 新登録中65歳以上割合	%	79.42	71.07	1.07
	7 発病～初診2か月以上割合	%	14.00	16.75	-0.47
	8 初診～診断1か月以上割合	%	17.50	21.03	-0.60
接触者健診	9 発病～診断3か月以上割合	%	9.62	16.85	-0.96
	10 新肺結核中接触者健診発見割合	%	2.76	3.96	-0.54
診断	11 新登録患者1名あたり接触者健診実施数	延人数	7.71	9.35	-0.45
	12 新登録中肺外結核割合	%	34.66	24.29	2.00
	13 新肺結核中再治療割合	%	7.18	6.70	0.17
治療	14 新肺結核中菌陽性割合	%	90.06	86.87	0.64
	15 新全結核80歳未満中Z含む4剤処方割合	%	77.44	79.08	-0.23
	16 前年登録肺結核退院者入院期間中央値	日	53.50	66.83	-0.89
	17 前年全結核治療完遂継続者治療期間中央値	日	274.00	266.66	0.46
治療成績	18 年末活動性全結核中2年以上治療割合	%	0.62	1.26	-0.67
	19 肺喀塗陽性初回コホート治療成功割合	%	45.79	46.76	-0.13
	20 肺喀塗陽性初回コホート死亡割合	%	20.56	25.82	-0.79
	21 肺喀塗陽性初回コホート失敗脱落割合	%	9.35	4.62	1.48
	22 肺喀塗陽性初回コホート転出割合	%	3.74	2.60	0.52
	23 肺喀塗陽性初回コホート12か月超治療割合	%	4.67	9.80	-1.01
	24 肺喀塗陽性初回コホート判定不能割合	%	15.89	10.40	1.04
	情報管理	25 新肺有症状中発見遅れ期間把握割合	%	35.37	62.70
その他	26 新肺結核中培養等検査結果把握割合	%	75.69	79.13	-0.23
	27 新肺培養陽性中薬剤感受性結果把握割合	%	53.10	59.98	-0.32
	28 年末総登録中病状不明割合	%	27.01	20.74	0.62
	29 年末活動性全結核中生活保護割合	%	4.94	5.51	-0.15

- 3. 結核死亡率は人口動態による。
- 11. この指標値は前年の成績であり、接触者検診実施数は地域保健・健康増進事業報告の接触者健診実施総数より抜粋した。
- 16. 前年の新登録肺結核患者で登録時入院患者が対象である。
- 17. 前年の新登録患者で登録時入院または外来の患者が対象である。
- 19～24. 前年の新登録肺結核初回治療患者が対象である。

指定都市含む47都道府県版



グラフと偏差の符号が逆：
指標値番号：10, 11, 14, 15, 19, 25, 26, 27

順位は指標値
による降順位

結核管理図

平成25年

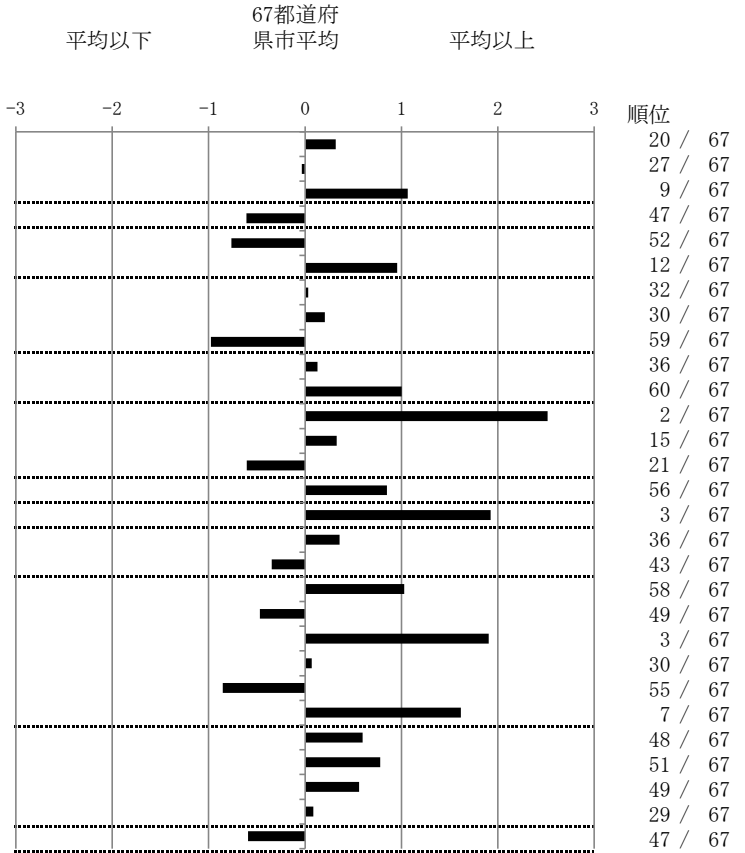
43

熊本県

		単位	指標値	67都道府 州市平均	基準化 偏差
人口	1,061,520				
新登録者数	181				
罹患率(10万対)	17.1				
年末活動性結核者数	113				
有病率(10万対)	10.6				
年末総登録数	435				
蔓延状況	1 全結核罹患率	10万対	17.05	15.48	0.32
	2 喀痰塗抹陽性肺結核罹患率	10万対	6.03	6.10	-0.03
	3 結核死亡率	10万対	2.28	1.63	1.07
潜在性結核感染症	4 潜在性結核感染症治療対象者届出率	10万対	4.05	5.35	-0.61
患者背景	5 新登録中外国出生者割合	%	2.21	4.47	-0.76
	6 新登録中65歳以上割合	%	77.90	69.21	0.95
患者発見 発見の遅れ	7 発病～初診2か月以上割合	%	17.07	16.83	0.03
	8 初診～診断1か月以上割合	%	23.08	21.53	0.21
	9 発病～診断3か月以上割合	%	9.52	17.23	-0.98
接触者健診	10 新肺結核中接触者健診発見割合	%	3.54	3.82	-0.13
	11 新登録患者1名あたり接触者健診実施数	延人数	4.94	9.05	-1.00
診断	12 新登録中肺外結核割合	%	37.57	23.68	2.51
	13 新肺結核中再治療割合	%	7.08	6.18	0.33
	14 新肺結核中菌陽性割合	%	89.38	86.39	0.60
治療	15 新全結核80歳未満中Z含む4剤処方割合	%	73.33	79.43	-0.85
入院期間	16 前年登録肺結核退院者入院期間中央値	日	94.00	67.13	1.92
治療期間	17 前年全結核治療完遂継続者治療期間中央値	日	272.00	265.81	0.36
	18 年末活動性全結核中2年以上治療割合	%	0.88	1.25	-0.35
治療成績	19 肺喀塗陽性初回コホート治療成功割合	%	40.00	47.68	-1.03
	20 肺喀塗陽性初回コホート死亡割合	%	21.43	24.51	-0.47
	21 肺喀塗陽性初回コホート失敗脱落割合	%	11.43	4.83	1.90
	22 肺喀塗陽性初回コホート転出割合	%	2.86	2.69	0.07
	23 肺喀塗陽性初回コホート12か月超治療割合	%	5.71	9.96	-0.85
	24 肺喀塗陽性初回コホート判定不能割合	%	18.57	10.32	1.62
情報管理	25 新肺有症状中発見遅れ期間把握割合	%	47.73	60.97	-0.60
	26 新肺結核中培養等検査結果把握割合	%	67.26	79.25	-0.78
	27 新肺培養陽性中薬剤感受性結果把握割合	%	48.44	61.23	-0.56
	28 年末総登録中病状不明割合	%	24.14	23.04	0.09
その他	29 年末活動性全結核中生活保護割合	%	3.54	6.72	-0.59

- 3. 結核死亡率は人口動態による。
- 11. この指標値は前年の成績であり、接触者健診実施数は地域保健・健康増進事業報告の接触者健診実施総数より抜粋した。
- 16. 前年の新登録肺結核患者で登録時入院患者が対象である。
- 17. 前年の新登録患者で登録時入院または外来の患者が対象である。
- 19～24. 前年の新登録喀痰塗抹陽性肺結核初回治療患者が対象である。

指定都市別掲67都道府県市版



グラフと偏差の符号が逆：
 指標値番号：10, 11, 14, 15, 19, 25, 26, 27
 順位は指標値による降順位

結核管理図

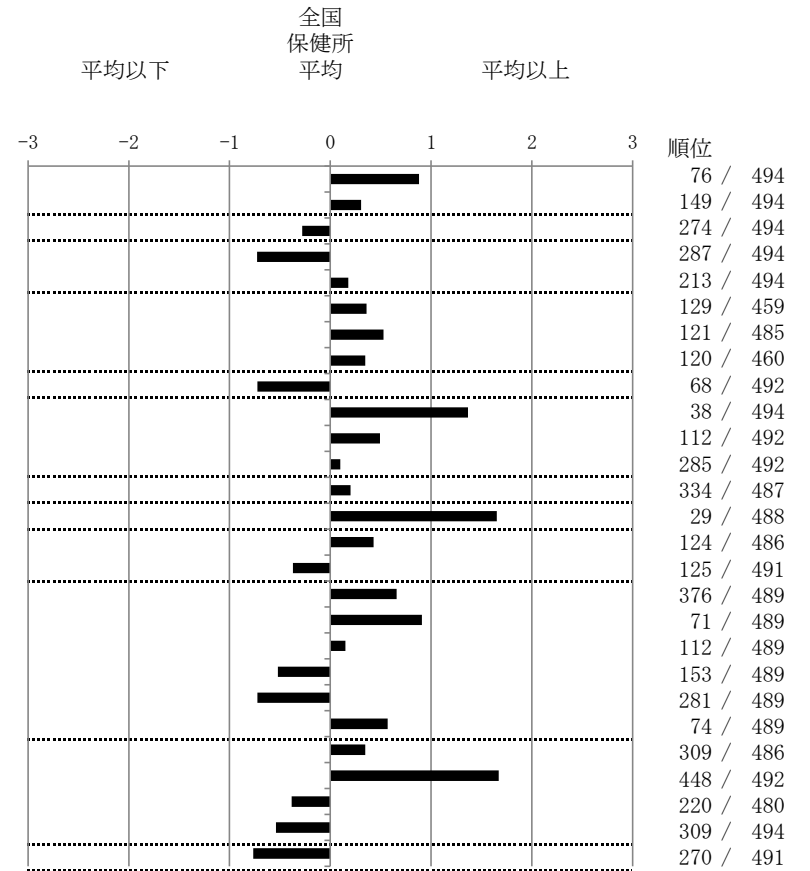
平成25年

熊本県有明

保健所

		人口	164,808			
新登録者数		36				
罹患率(10万対)		21.8				
年末活動性結核者数		28				
有病率(10万対)		17.0				
年末総登録数		84				
		単位	指標値	全国 保健所 平均	基準化 偏差	
蔓延状況	1 全結核罹患率	10万対	21.84	15.69	0.88	
	2 喀痰塗抹陽性肺結核罹患率	10万対	7.28	6.19	0.31	
潜在性結核感染症	3 潜在性結核感染症治療対象者届出率	10万対	4.25	5.37	-0.28	
患者背景	4 新登録中外国出生者割合	%	0.00	4.47	-0.73	
	5 新登録中65歳以上割合	%	72.22	69.45	0.18	
患者発見 発見の遅れ	6 発病～初診2か月以上割合	%	22.22	15.64	0.36	
	7 初診～診断1か月以上割合	%	29.41	20.56	0.53	
	8 発病～診断3か月以上割合	%	22.22	15.72	0.35	
	9 新肺結核中接触者健診発見割合	%	9.52	4.24	0.72	
診断	10 新登録中肺外結核割合	%	41.67	24.07	1.37	
	11 新肺結核中再治療割合	%	9.52	6.04	0.49	
	12 新肺結核中菌陽性割合	%	85.71	86.84	-0.10	
治療	13 新全結核80歳未満中Z含む4剤処方割合	%	75.00	78.48	-0.20	
	14 前年登録肺結核退院者入院期間中央値	日	115.00	69.20	1.65	
	15 前年全結核治療完遂継続者治療期間中央値	日	276.00	258.98	0.43	
	16 年末活動性全結核中2年以上治療割合	%	0.00	1.28	-0.37	
	治療成績	17 肺喀塗陽性初回コホート治療成功割合	%	33.33	48.22	-0.66
		18 肺喀塗陽性初回コホート死亡割合	%	40.00	23.20	0.91
		19 肺喀塗陽性初回コホート失敗脱落割合	%	6.67	5.03	0.15
20 肺喀塗陽性初回コホート転出割合		%	0.00	2.86	-0.52	
21 肺喀塗陽性初回コホート12か月超治療割合		%	0.00	9.64	-0.72	
22 肺喀塗陽性初回コホート判定不能割合	%	20.00	11.05	0.57		
情報管理	23 新肺有症状中発見遅れ期間把握割合	%	52.94	64.20	-0.35	
	24 新肺結核中培養等検査結果把握割合	%	38.10	80.41	-1.67	
	25 新肺培養陽性中薬剤感受性結果把握割合	%	71.43	58.12	0.38	
その他	26 年末総登録中病状不明割合	%	9.52	19.29	-0.54	
	27 年末活動性全結核中生活保護割合	%	0.00	5.39	-0.76	

保健所一全国比較版



グラフと偏差の符号が逆：
指標値番号：9, 12, 13, 17, 23, 24, 25

順位は指標値
による降順位

- 14. 前年の新登録肺結核患者で登録時入院患者が対象である。
- 15. 前年の新登録患者で登録時入院または外来の患者が対象である。
- 17～22. 前年の新登録喀痰塗抹陽性肺結核初回治療患者が対象である。

結核管理図

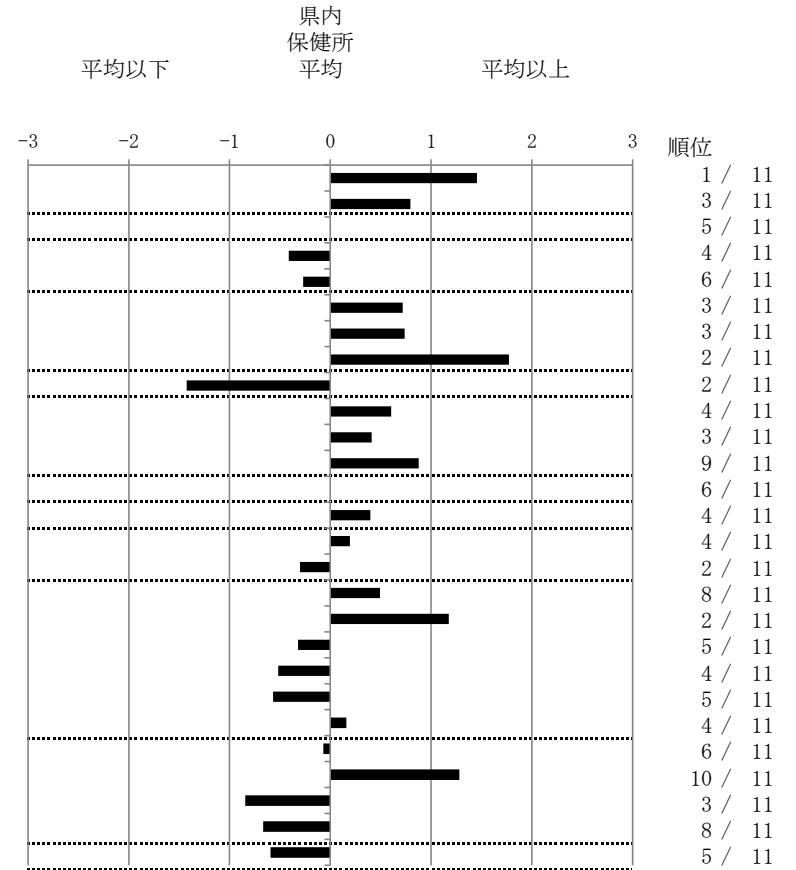
平成25年

熊本県有明

保健所

		人口	164,808			
		新登録者数	36			
		罹患率(10万対)	21.8			
		年末活動性結核者数	28			
		有病率(10万対)	17.0			
		年末総登録数	84			
		単位	指標値	県内 保健所 平均	基準化 偏差	
蔓延状況	1 全結核罹患率	10万対	21.84	16.85	1.46	
	2 喀痰塗抹陽性肺結核罹患率	10万対	7.28	5.94	0.79	
潜在性結核感染症 患者背景	3 潜在性結核感染症治療対象者届出率	10万対	4.25	4.21	0.01	
	4 新登録中外国出生者割合	%	0.00	3.48	-0.41	
患者発見 発見の遅れ	5 新登録中65歳以上割合	%	72.22	75.90	-0.27	
	6 発病～初診2か月以上割合	%	22.22	9.60	0.72	
	7 初診～診断1か月以上割合	%	29.41	18.97	0.74	
	8 発病～診断3か月以上割合	%	22.22	5.20	1.77	
接触者健診	9 新肺結核中接触者健診発見割合	%	9.52	2.84	1.43	
診断	10 新登録中肺外結核割合	%	41.67	35.55	0.60	
	11 新肺結核中再治療割合	%	9.52	6.01	0.41	
	12 新肺結核中菌陽性割合	%	85.71	89.67	-0.88	
治療 化療	13 新全結核80歳未満中Z含む4剤処方割合	%	75.00	75.00	0.00	
	入院期間	14 前年登録肺結核退院者入院期間中央値	日	115.00	95.09	0.40
	治療期間	15 前年全結核治療完遂継続者治療期間中央値	日	276.00	267.05	0.19
	治療成績	16 年末活動性全結核中2年以上治療割合	%	0.00	0.57	-0.30
		17 肺喀塗陽性初回コホート治療成功割合	%	33.33	42.90	-0.49
		18 肺喀塗陽性初回コホート死亡割合	%	40.00	19.82	1.18
		19 肺喀塗陽性初回コホート失敗脱落割合	%	6.67	11.26	-0.32
情報管理	20 肺喀塗陽性初回コホート転出割合	%	0.00	3.82	-0.52	
	21 肺喀塗陽性初回コホート12か月超治療割合	%	0.00	5.00	-0.57	
	22 肺喀塗陽性初回コホート判定不能割合	%	20.00	17.19	0.16	
	23 新肺有症状中発見遅れ期間把握割合	%	52.94	50.89	0.07	
その他	24 新肺結核中培養等検査結果把握割合	%	38.10	72.09	-1.28	
	25 新肺培養陽性中薬剤感受性結果把握割合	%	71.43	51.14	0.84	
	26 年末総登録中病状不明割合	%	9.52	22.08	-0.67	
	27 年末活動性全結核中生活保護割合	%	0.00	4.68	-0.59	

保健所一県内比較—指定都市再掲



グラフと偏差の符号が逆：
指標値番号：9, 12, 13, 17, 23, 24, 25

順位は指標値
による降順位

- 14. 前年の新登録肺結核患者で登録時入院患者が対象である。
- 15. 前年の新登録患者で登録時入院または外来の患者が対象である。
- 17～22. 前年の新登録喀痰塗抹陽性肺結核初回治療患者が対象である。

結核管理図

平成25年

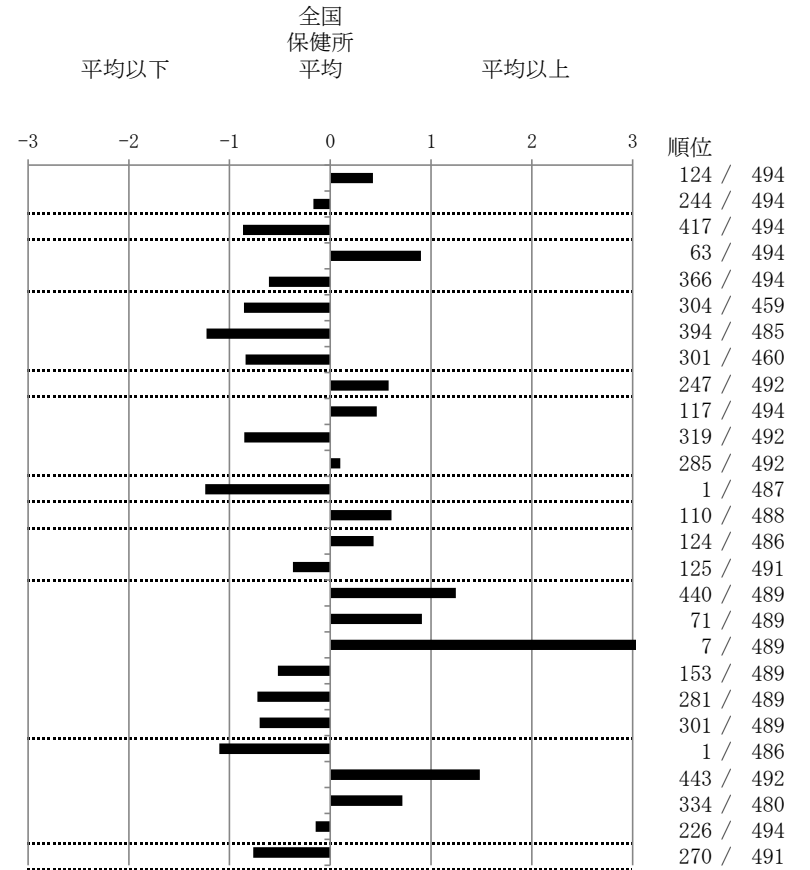
熊本県山鹿

保健所

人口	53,643
新登録者数	10
罹患率(10万対)	18.6
年末活動性結核者数	8
有病率(10万対)	14.9
年末総登録数	24

		単位	指標値	全国 保健所 平均	基準化 偏差	
蔓延状況	1 全結核罹患率	10万対	18.64	15.69	0.42	
	2 喀痰塗抹陽性肺結核罹患率	10万対	5.59	6.19	-0.17	
潜在性結核感染症	3 潜在性結核感染症治療対象者届出率	10万対	1.86	5.37	-0.87	
患者背景	4 新登録中外国出生者割合	%	10.00	4.47	0.90	
	5 新登録中65歳以上割合	%	60.00	69.45	-0.61	
患者発見 発見の遅れ	6 発病～初診2か月以上割合	%	0.00	15.64	-0.86	
	7 初診～診断1か月以上割合	%	0.00	20.56	-1.23	
	8 発病～診断3か月以上割合	%	0.00	15.72	-0.84	
	9 新肺結核中接触者健診発見割合	%	0.00	4.24	-0.58	
診断	10 新登録中肺外結核割合	%	30.00	24.07	0.46	
	11 新肺結核中再治療割合	%	0.00	6.04	-0.85	
	12 新肺結核中菌陽性割合	%	85.71	86.84	-0.10	
治療	13 新全結核80歳未満中Z含む4剤処方割合	%	100.00	78.48	1.24	
	14 前年登録肺結核退院者入院期間中央値	日	86.00	69.20	0.61	
	15 前年全結核治療完遂継続者治療期間中央値	日	276.00	258.98	0.43	
	16 年末活動性全結核中2年以上治療割合	%	0.00	1.28	-0.37	
	治療成績	17 肺喀塗陽性初回コホート治療成功割合	%	20.00	48.22	-1.25
		18 肺喀塗陽性初回コホート死亡割合	%	40.00	23.20	0.91
		19 肺喀塗陽性初回コホート失敗脱落割合	%	40.00	5.03	3.21
20 肺喀塗陽性初回コホート転出割合		%	0.00	2.86	-0.52	
21 肺喀塗陽性初回コホート12か月超治療割合		%	0.00	9.64	-0.72	
22 肺喀塗陽性初回コホート判定不能割合	%	0.00	11.05	-0.70		
情報管理	23 新肺有症状中発見遅れ期間把握割合	%	100.00	64.20	1.10	
	24 新肺結核中培養等検査結果把握割合	%	42.86	80.41	-1.48	
	25 新肺培養陽性中薬剤感受性結果把握割合	%	33.33	58.12	-0.72	
その他	26 年末総登録中病状不明割合	%	16.67	19.29	-0.14	
	27 年末活動性全結核中生活保護割合	%	0.00	5.39	-0.76	

保健所一全国比較版



グラフと偏差の符号が逆：
指標値番号：9, 12, 13, 17, 23, 24, 25

順位は指標値
による降順位

- 14. 前年の新登録肺結核患者で登録時入院患者が対象である。
- 15. 前年の新登録患者で登録時入院または外来の患者が対象である。
- 17～22. 前年の新登録喀痰塗抹陽性肺結核初回治療患者が対象である。

結核管理図

平成25年

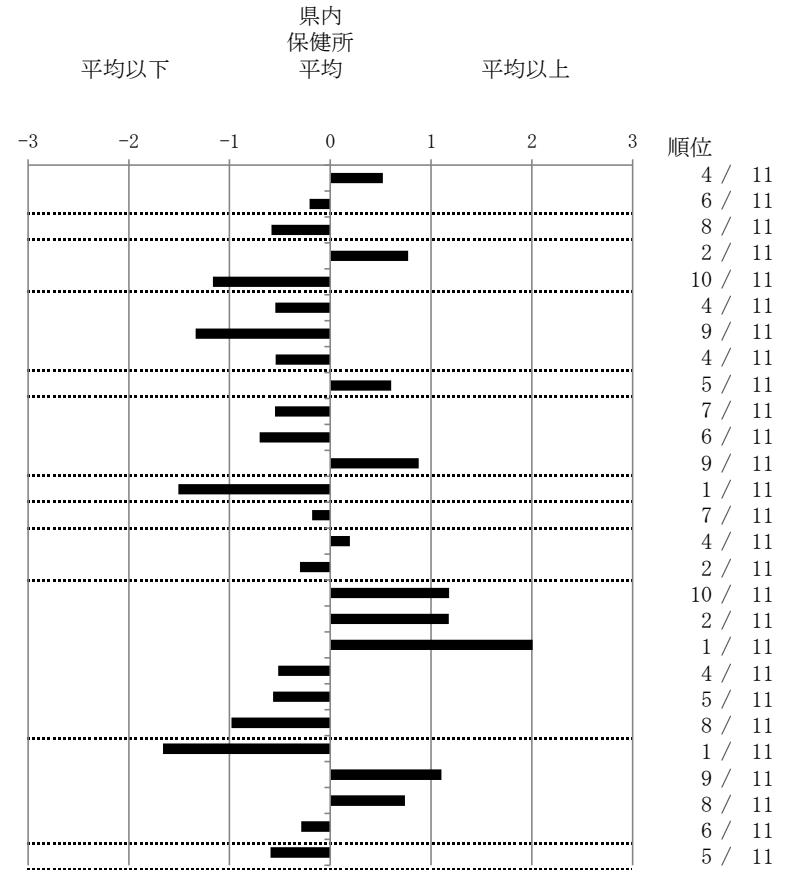
熊本県山鹿

保健所

		人口	53,643			
新登録者数		10				
罹患率(10万対)		18.6				
年末活動性結核者数		8				
有病率(10万対)		14.9				
年末総登録数		24				
		単位	指標値	県内 保健所 平均	基準化 偏差	
蔓延状況	1 全結核罹患率	10万対	18.64	16.85	0.52	
	2 喀痰塗抹陽性肺結核罹患率	10万対	5.59	5.94	-0.20	
潜在性結核感染症 患者背景	3 潜在性結核感染症治療対象者届出率	10万対	1.86	4.21	-0.58	
	4 新登録中外国出生者割合	%	10.00	3.48	0.77	
患者発見 発見の遅れ	5 新登録中65歳以上割合	%	60.00	75.90	-1.17	
	6 発病～初診2か月以上割合	%	0.00	9.60	-0.55	
	7 初診～診断1か月以上割合	%	0.00	18.97	-1.34	
	8 発病～診断3か月以上割合	%	0.00	5.20	-0.54	
接触者健診	9 新肺結核中接触者健診発見割合	%	0.00	2.84	-0.60	
診断	10 新登録中肺外結核割合	%	30.00	35.55	-0.55	
	11 新肺結核中再治療割合	%	0.00	6.01	-0.70	
	12 新肺結核中菌陽性割合	%	85.71	89.67	-0.88	
治療 化療	13 新全結核80歳未満中Z含む4剤処方割合	%	100.00	75.00	1.51	
	入院期間	14 前年登録肺結核退院者入院期間中央値	日	86.00	95.09	-0.18
	治療期間	15 前年全結核治療完遂継続者治療期間中央値	日	276.00	267.05	0.19
	16 年末活動性全結核中2年以上治療割合	%	0.00	0.57	-0.30	
	治療成績	17 肺喀塗陽性初回コホート治療成功割合	%	20.00	42.90	-1.18
		18 肺喀塗陽性初回コホート死亡割合	%	40.00	19.82	1.18
19 肺喀塗陽性初回コホート失敗脱落割合		%	40.00	11.26	2.01	
20 肺喀塗陽性初回コホート転出割合		%	0.00	3.82	-0.52	
21 肺喀塗陽性初回コホート12か月超治療割合		%	0.00	5.00	-0.57	
22 肺喀塗陽性初回コホート判定不能割合		%	0.00	17.19	-0.98	
情報管理	23 新肺有症状中発見遅れ期間把握割合	%	100.00	50.89	1.66	
	24 新肺結核中培養等検査結果把握割合	%	42.86	72.09	-1.10	
	25 新肺培養陽性中薬剤感受性結果把握割合	%	33.33	51.14	-0.74	
その他	26 年末総登録中病状不明割合	%	16.67	22.08	-0.29	
	27 年末活動性全結核中生活保護割合	%	0.00	4.68	-0.59	

- 14. 前年の新登録肺結核患者で登録時入院患者が対象である。
- 15. 前年の新登録患者で登録時入院または外来の患者が対象である。
- 17～22. 前年の新登録喀痰塗抹陽性肺結核初回治療患者が対象である。

保健所一県内比較—指定都市再掲



グラフと偏差の符号が逆：
指標値番号：9, 12, 13, 17, 23, 24, 25

順位は指標値
による降順位

結核管理図

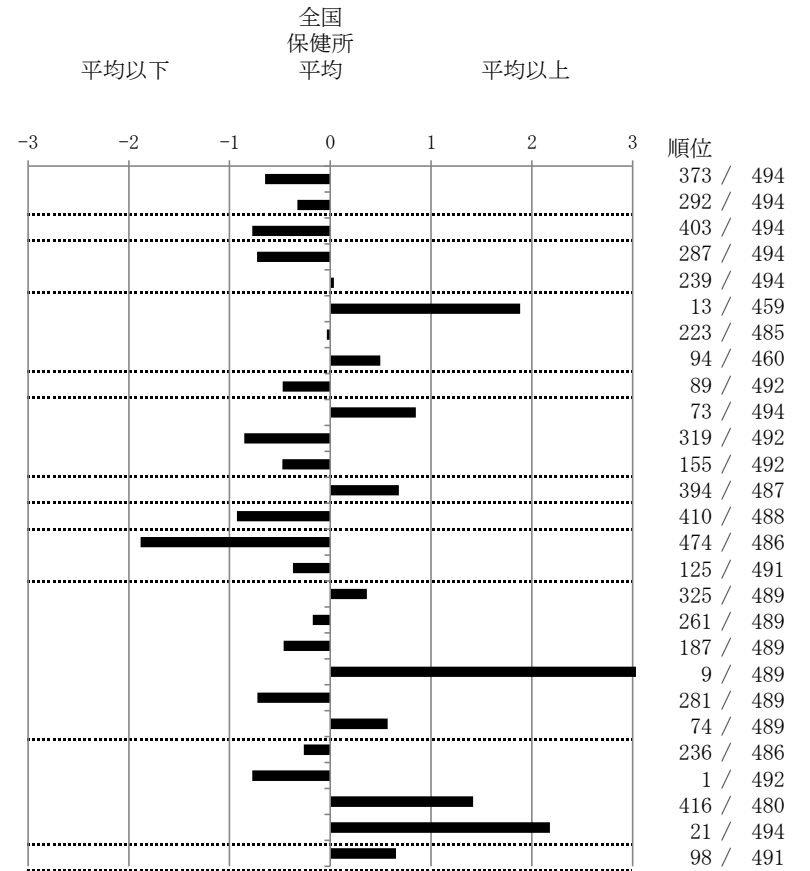
平成25年

熊本県菊池

保健所

		人口	179,077			
新登録者数		20				
罹患率(10万対)		11.2				
年末活動性結核者数		10				
有病率(10万対)		5.6				
年末総登録数		51				
		単位	指標値	全国 保健所 平均	基準化 偏差	
蔓延状況	1 全結核罹患率	10万対	11.17	15.69	-0.65	
	2 喀痰塗抹陽性肺結核罹患率	10万対	5.03	6.19	-0.33	
潜在性結核感染症	3 潜在性結核感染症治療対象者届出率	10万対	2.23	5.37	-0.78	
患者背景	4 新登録中外国出生者割合	%	0.00	4.47	-0.73	
	5 新登録中65歳以上割合	%	70.00	69.45	0.04	
患者発見 発見の遅れ	6 発病～初診2か月以上割合	%	50.00	15.64	1.88	
	7 初診～診断1か月以上割合	%	20.00	20.56	-0.03	
	8 発病～診断3か月以上割合	%	25.00	15.72	0.50	
	9 新肺結核中接触者健診発見割合	%	7.69	4.24	0.47	
診断	10 新登録中肺外結核割合	%	35.00	24.07	0.85	
	11 新肺結核中再治療割合	%	0.00	6.04	-0.85	
	12 新肺結核中菌陽性割合	%	92.31	86.84	0.48	
治療	13 新結核80歳未満中Z含む4剤処方割合	%	66.67	78.48	-0.68	
	14 前年登録肺結核退院者入院期間中央値	日	43.50	69.20	-0.93	
	15 前年全結核治療完遂継続者治療期間中央値	日	184.50	258.98	-1.88	
	16 年末活動性全結核中2年以上治療割合	%	0.00	1.28	-0.37	
	治療成績	17 肺喀塗陽性初回コホート治療成功割合	%	40.00	48.22	-0.36
		18 肺喀塗陽性初回コホート死亡割合	%	20.00	23.20	-0.17
		19 肺喀塗陽性初回コホート失敗脱落割合	%	0.00	5.03	-0.46
20 肺喀塗陽性初回コホート転出割合		%	20.00	2.86	3.13	
21 肺喀塗陽性初回コホート12か月超治療割合		%	0.00	9.64	-0.72	
22 肺喀塗陽性初回コホート判定不能割合	%	20.00	11.05	0.57		
情報管理	23 新肺有症状中発見遅れ期間把握割合	%	72.73	64.20	0.26	
	24 新肺結核中培養等検査結果把握割合	%	100.00	80.41	0.77	
	25 新肺培養陽性中薬剤感受性結果把握割合	%	9.09	58.12	-1.42	
その他	26 年末総登録中病状不明割合	%	58.82	19.29	2.18	
	27 年末活動性全結核中生活保護割合	%	10.00	5.39	0.65	

保健所一全国比較版



グラフと偏差の符号が逆：
指標値番号：9, 12, 13, 17, 23, 24, 25

順位は指標値
による降順位

- 14. 前年の新登録肺結核患者で登録時入院患者が対象である。
- 15. 前年の新登録患者で登録時入院または外来の患者が対象である。
- 17～22. 前年の新登録喀痰塗抹陽性肺結核初回治療患者が対象である。

結核管理図

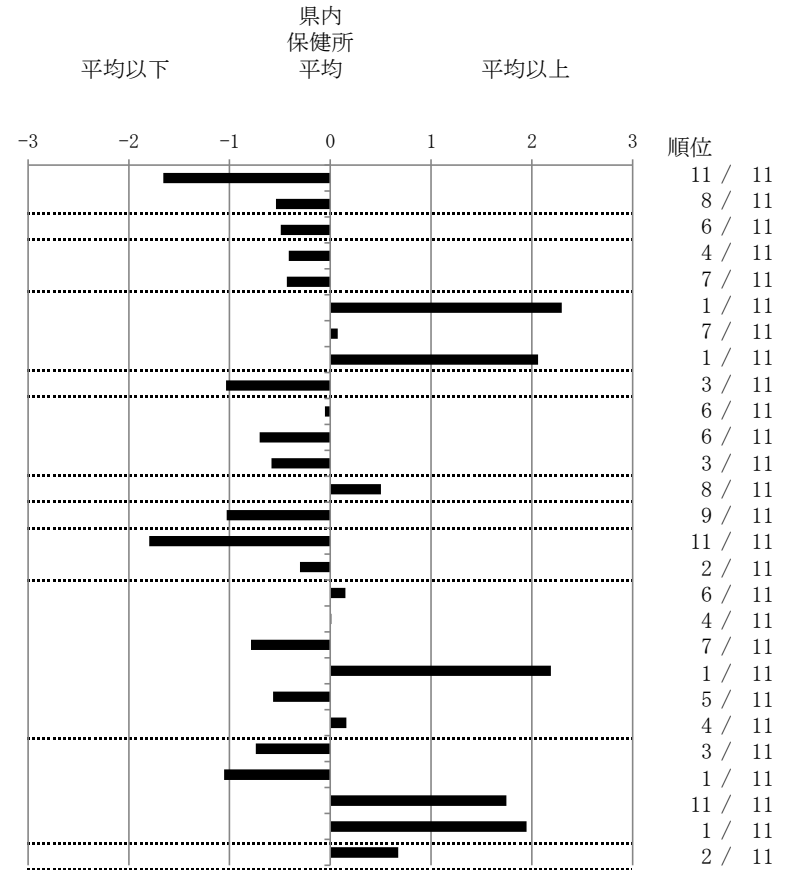
平成25年

熊本県菊池

保健所

		人口	179,077			
新登録者数		20				
罹患率(10万対)		11.2				
年末活動性結核者数		10				
有病率(10万対)		5.6				
年末総登録数		51				
		単位	指標値	県内 保健所 平均	基準化 偏差	
蔓延状況	1 全結核罹患率	10万対	11.17	16.85	-1.66	
	2 喀痰塗抹陽性肺結核罹患率	10万対	5.03	5.94	-0.54	
潜在性結核感染症 患者背景	3 潜在性結核感染症治療対象者届出率	10万対	2.23	4.21	-0.49	
	4 新登録中外国出生者割合	%	0.00	3.48	-0.41	
患者発見 発見の遅れ	5 新登録中65歳以上割合	%	70.00	75.90	-0.43	
	6 発病～初診2か月以上割合	%	50.00	9.60	2.30	
	7 初診～診断1か月以上割合	%	20.00	18.97	0.07	
	8 発病～診断3か月以上割合	%	25.00	5.20	2.06	
接触者健診	9 新肺結核中接触者健診発見割合	%	7.69	2.84	1.04	
診断	10 新登録中肺外結核割合	%	35.00	35.55	-0.05	
	11 新肺結核中再治療割合	%	0.00	6.01	-0.70	
	12 新肺結核中菌陽性割合	%	92.31	89.67	0.58	
治療 化療	13 新全結核80歳未満中Z含む4剤処方割合	%	66.67	75.00	-0.50	
	14 前年登録肺結核退院者入院期間中央値	日	43.50	95.09	-1.03	
	15 前年全結核治療完遂継続者治療期間中央値	日	184.50	267.05	-1.80	
	16 年末活動性全結核中2年以上治療割合	%	0.00	0.57	-0.30	
	治療成績	17 肺喀塗陽性初回コホート治療成功割合	%	40.00	42.90	-0.15
		18 肺喀塗陽性初回コホート死亡割合	%	20.00	19.82	0.01
19 肺喀塗陽性初回コホート失敗脱落割合		%	0.00	11.26	-0.79	
20 肺喀塗陽性初回コホート転出割合		%	20.00	3.82	2.19	
21 肺喀塗陽性初回コホート12か月超治療割合		%	0.00	5.00	-0.57	
22 肺喀塗陽性初回コホート判定不能割合		%	20.00	17.19	0.16	
情報管理	23 新肺有症状中発見遅れ期間把握割合	%	72.73	50.89	0.74	
	24 新肺結核中培養等検査結果把握割合	%	100.00	72.09	1.05	
	25 新肺培養陽性中薬剤感受性結果把握割合	%	9.09	51.14	-1.75	
その他	26 年末総登録中病状不明割合	%	58.82	22.08	1.95	
	27 年末活動性全結核中生活保護割合	%	10.00	4.68	0.68	

保健所一県内比較一指定都市再掲



グラフと偏差の符号が逆：
指標値番号：9, 12, 13, 17, 23, 24, 25

順位は指標値
による降順位

- 14. 前年の新登録肺結核患者で登録時入院患者が対象である。
- 15. 前年の新登録患者で登録時入院または外来の患者が対象である。
- 17～22. 前年の新登録喀痰塗抹陽性肺結核初回治療患者が対象である。

結核管理図

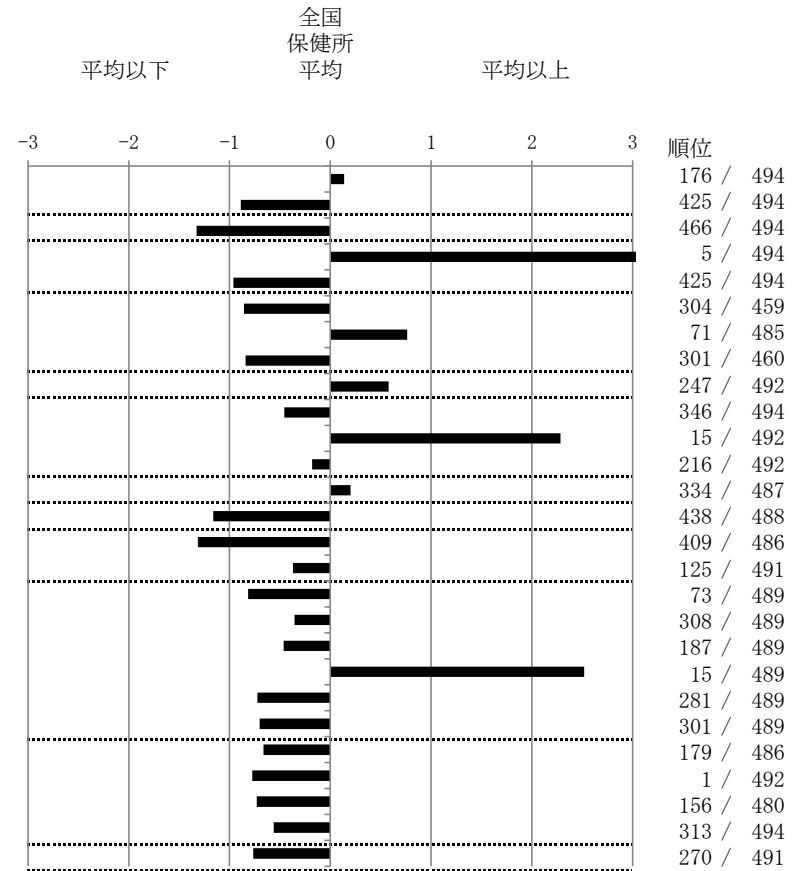
平成25年

熊本県阿蘇

保健所

		人口	新登録者数	罹患率(10万対)	年末活動性結核者数	有病率(10万対)	年末総登録数				
		66,098	11	16.6	6	9.1	22	全国	保健所	基準化	
								平均	偏差		
		単位	指標値								
蔓延状況	1	全結核罹患率	10万対	16.64	15.69	0.14					
	2	喀痰塗抹陽性肺結核罹患率	10万対	3.03	6.19	-0.89					
潜在性結核感染症	3	潜在性結核感染症治療対象者届出率	10万対	0.00	5.37	-1.33					
	4	新登録中外国出生者割合	%	27.27	4.47	3.70					
患者発見 発見の遅れ	5	新登録中65歳以上割合	%	54.55	69.45	-0.96					
	6	発病～初診2か月以上割合	%	0.00	15.64	-0.86					
	7	初診～診断1か月以上割合	%	33.33	20.56	0.76					
	8	発病～診断3か月以上割合	%	0.00	15.72	-0.84					
接触者健診	9	新肺結核中接触者健診発見割合	%	0.00	4.24	-0.58					
診断	10	新登録中肺外結核割合	%	18.18	24.07	-0.46					
	11	新肺結核中再治療割合	%	22.22	6.04	2.28					
	12	新肺結核中菌陽性割合	%	88.89	86.84	0.18					
治療 化療	13	新全結核80歳未満中Z含む4剤処方割合	%	75.00	78.48	-0.20					
	14	前年登録肺結核退院者入院期間中央値	日	37.00	69.20	-1.16					
	15	前年全結核治療完遂継続者治療期間中央値	日	207.00	258.98	-1.31					
	16	年末活動性全結核中2年以上治療割合	%	0.00	1.28	-0.37					
	治療成績	17	肺喀塗陽性初回コホート治療成功割合	%	66.67	48.22	0.81				
		18	肺喀塗陽性初回コホート死亡割合	%	16.67	23.20	-0.35				
		19	肺喀塗陽性初回コホート失敗脱落割合	%	0.00	5.03	-0.46				
20		肺喀塗陽性初回コホート転出割合	%	16.67	2.86	2.52					
21		肺喀塗陽性初回コホート12か月超治療割合	%	0.00	9.64	-0.72					
22		肺喀塗陽性初回コホート判定不能割合	%	0.00	11.05	-0.70					
情報管理	23	新肺有症状中発見遅れ期間把握割合	%	85.71	64.20	0.66					
	24	新肺結核中培養等検査結果把握割合	%	100.00	80.41	0.77					
	25	新肺培養陽性中薬剤感受性結果把握割合	%	83.33	58.12	0.73					
その他	26	年末総登録中病状不明割合	%	9.09	19.29	-0.56					
	27	年末活動性全結核中生活保護割合	%	0.00	5.39	-0.76					

保健所一全国比較版



グラフと偏差の符号が逆：
指標値番号：9, 12, 13, 17, 23, 24, 25

順位は指標値
による降順位

- 14. 前年の新登録肺結核患者で登録時入院患者が対象である。
- 15. 前年の新登録患者で登録時入院または外来の患者が対象である。
- 17～22. 前年の新登録喀痰塗抹陽性肺結核初回治療患者が対象である。

結核管理図

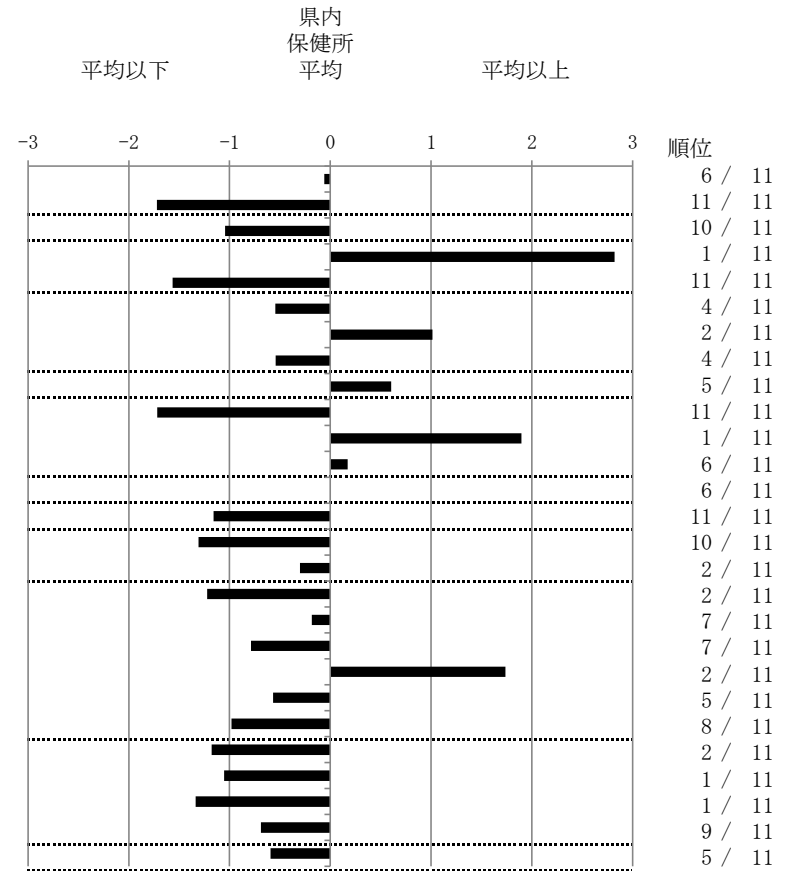
平成25年

熊本県阿蘇

保健所

		人口	66,098			
新登録者数		11				
罹患率(10万対)		16.6				
年末活動性結核者数		6				
有病率(10万対)		9.1				
年末総登録数		22				
		単位	指標値	県内 保健所 平均	基準化 偏差	
蔓延状況	1 全結核罹患率	10万対	16.64	16.85	-0.06	
	2 喀痰塗抹陽性肺結核罹患率	10万対	3.03	5.94	-1.72	
潜在性結核感染症	3 潜在性結核感染症治療対象者届出率	10万対	0.00	4.21	-1.05	
患者背景	4 新登録中外国出生者割合	%	27.27	3.48	2.82	
	5 新登録中65歳以上割合	%	54.55	75.90	-1.57	
患者発見 発見の遅れ	6 発病～初診2か月以上割合	%	0.00	9.60	-0.55	
	7 初診～診断1か月以上割合	%	33.33	18.97	1.01	
	8 発病～診断3か月以上割合	%	0.00	5.20	-0.54	
	9 新肺結核中接触者健診発見割合	%	0.00	2.84	-0.60	
診断	10 新登録中肺外結核割合	%	18.18	35.55	-1.72	
	11 新肺結核中再治療割合	%	22.22	6.01	1.90	
	12 新肺結核中菌陽性割合	%	88.89	89.67	-0.17	
治療	13 新全結核80歳未満中Z含む4剤処方割合	%	75.00	75.00	0.00	
	14 前年登録肺結核退院者入院期間中央値	日	37.00	95.09	-1.16	
	15 前年全結核治療完遂継続者治療期間中央値	日	207.00	267.05	-1.31	
	16 年末活動性全結核中2年以上治療割合	%	0.00	0.57	-0.30	
	治療成績	17 肺喀塗陽性初回コホート治療成功割合	%	66.67	42.90	1.22
		18 肺喀塗陽性初回コホート死亡割合	%	16.67	19.82	-0.18
		19 肺喀塗陽性初回コホート失敗脱落割合	%	0.00	11.26	-0.79
	20 肺喀塗陽性初回コホート転出割合	%	16.67	3.82	1.74	
	21 肺喀塗陽性初回コホート12か月超治療割合	%	0.00	5.00	-0.57	
	22 肺喀塗陽性初回コホート判定不能割合	%	0.00	17.19	-0.98	
情報管理	23 新肺有症状中発見遅れ期間把握割合	%	85.71	50.89	1.18	
	24 新肺結核中培養等検査結果把握割合	%	100.00	72.09	1.05	
	25 新肺培養陽性中薬剤感受性結果把握割合	%	83.33	51.14	1.34	
その他	26 年末総登録中病状不明割合	%	9.09	22.08	-0.69	
	27 年末活動性全結核中生活保護割合	%	0.00	4.68	-0.59	

保健所一県内比較—指定都市再掲



グラフと偏差の符号が逆：
指標値番号：9, 12, 13, 17, 23, 24, 25

順位は指標値
による降順位

- 14. 前年の新登録肺結核患者で登録時入院患者が対象である。
- 15. 前年の新登録患者で登録時入院または外来の患者が対象である。
- 17～22. 前年の新登録喀痰塗抹陽性肺結核初回治療患者が対象である。

結核管理図

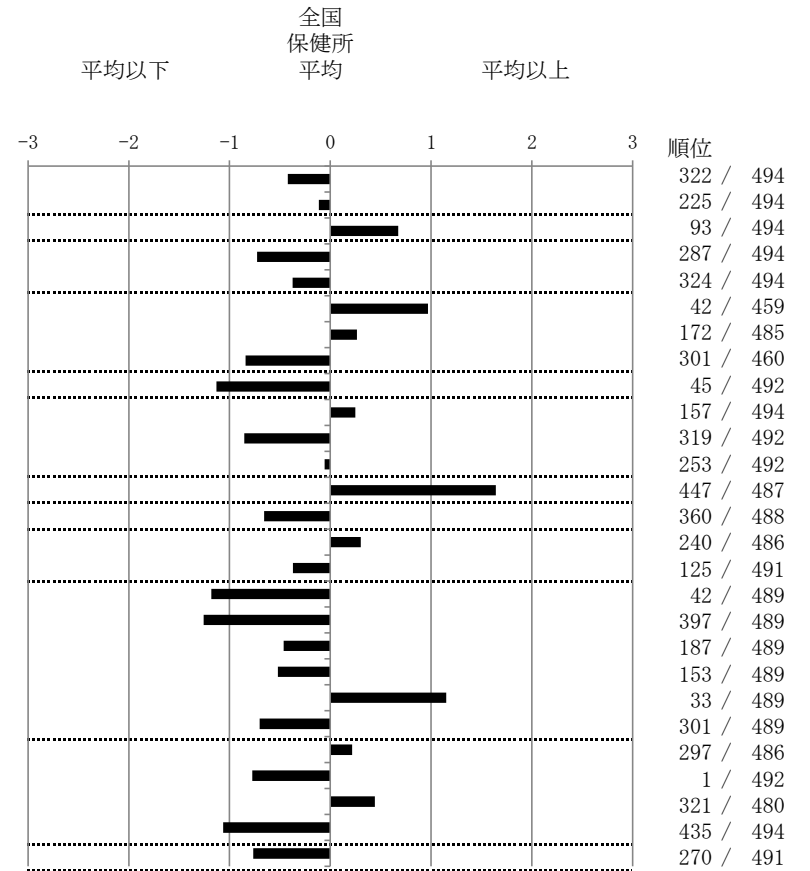
平成25年

熊本県御船

保健所

		人口	86,412			
新登録者数		11				
罹患率(10万対)		12.7				
年末活動性結核者数		8				
有病率(10万対)		9.3				
年末総登録数		19				
		単位	指標値	全国 保健所 平均	基準化 偏差	
蔓延状況	1 全結核罹患率	10万対	12.73	15.69	-0.42	
	2 喀痰塗抹陽性肺結核罹患率	10万対	5.79	6.19	-0.11	
潜在性結核感染症	3 潜在性結核感染症治療対象者届出率	10万対	8.10	5.37	0.67	
患者背景	4 新登録中外国出生者割合	%	0.00	4.47	-0.73	
	5 新登録中65歳以上割合	%	63.64	69.45	-0.37	
患者発見 発見の遅れ	6 発病～初診2か月以上割合	%	33.33	15.64	0.97	
	7 初診～診断1か月以上割合	%	25.00	20.56	0.27	
	8 発病～診断3か月以上割合	%	0.00	15.72	-0.84	
	9 新肺結核中接触者健診発見割合	%	12.50	4.24	1.13	
診断	10 新登録中肺外結核割合	%	27.27	24.07	0.25	
	11 新肺結核中再治療割合	%	0.00	6.04	-0.85	
	12 新肺結核中菌陽性割合	%	87.50	86.84	0.06	
治療	13 新全結核80歳未満中Z含む4剤処方割合	%	50.00	78.48	-1.64	
	14 前年登録肺結核退院者入院期間中央値	日	51.00	69.20	-0.66	
	15 前年全結核治療完遂継続者治療期間中央値	日	271.00	258.98	0.30	
	16 年末活動性全結核中2年以上治療割合	%	0.00	1.28	-0.37	
	治療成績	17 肺喀塗陽性初回コホート治療成功割合	%	75.00	48.22	1.18
		18 肺喀塗陽性初回コホート死亡割合	%	0.00	23.20	-1.26
		19 肺喀塗陽性初回コホート失敗脱落割合	%	0.00	5.03	-0.46
20 肺喀塗陽性初回コホート転出割合		%	0.00	2.86	-0.52	
21 肺喀塗陽性初回コホート12か月超治療割合		%	25.00	9.64	1.15	
22 肺喀塗陽性初回コホート判定不能割合	%	0.00	11.05	-0.70		
情報管理	23 新肺有症状中発見遅れ期間把握割合	%	57.14	64.20	-0.22	
	24 新肺結核中培養等検査結果把握割合	%	100.00	80.41	0.77	
	25 新肺培養陽性中薬剤感受性結果把握割合	%	42.86	58.12	-0.44	
その他	26 年末総登録中病状不明割合	%	0.00	19.29	-1.06	
	27 年末活動性全結核中生活保護割合	%	0.00	5.39	-0.76	

保健所一全国比較版



グラフと偏差の符号が逆：
指標値番号：9, 12, 13, 17, 23, 24, 25

順位は指標値
による降順位

- 14. 前年の新登録肺結核患者で登録時入院患者が対象である。
- 15. 前年の新登録患者で登録時入院または外来の患者が対象である。
- 17～22. 前年の新登録喀痰塗抹陽性肺結核初回治療患者が対象である。

結核管理図

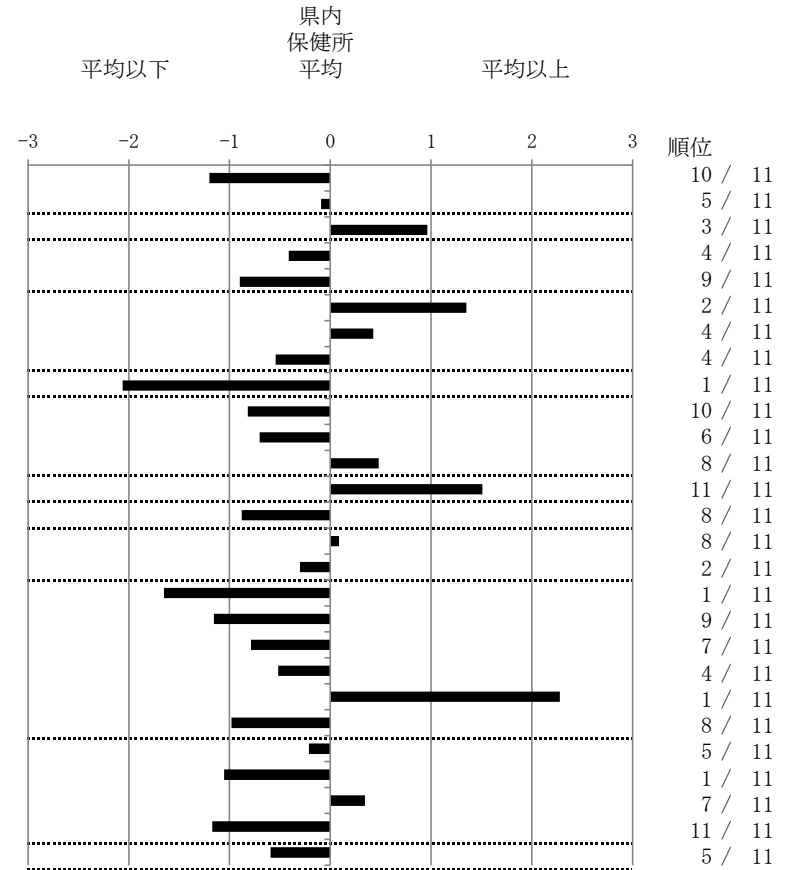
平成25年

熊本県御船

保健所

		人口	86,412			
新登録者数		11				
罹患率(10万対)		12.7				
年末活動性結核者数		8				
有病率(10万対)		9.3				
年末総登録数		19				
		単位	指標値	県内 保健所 平均	基準化 偏差	
蔓延状況	1 全結核罹患率	10万対	12.73	16.85	-1.20	
	2 喀痰塗抹陽性肺結核罹患率	10万対	5.79	5.94	-0.09	
潜在性結核感染症	3 潜在性結核感染症治療対象者届出率	10万対	8.10	4.21	0.96	
患者背景	4 新登録中外国出生者割合	%	0.00	3.48	-0.41	
	5 新登録中65歳以上割合	%	63.64	75.90	-0.90	
患者発見 発見の遅れ	6 発病～初診2か月以上割合	%	33.33	9.60	1.35	
	7 初診～診断1か月以上割合	%	25.00	18.97	0.43	
	8 発病～診断3か月以上割合	%	0.00	5.20	-0.54	
	9 新肺結核中接触者健診発見割合	%	12.50	2.84	2.06	
診断	10 新登録中肺外結核割合	%	27.27	35.55	-0.82	
	11 新肺結核中再治療割合	%	0.00	6.01	-0.70	
	12 新肺結核中菌陽性割合	%	87.50	89.67	-0.48	
治療	13 新全結核80歳未満中Z含む4剤処方割合	%	50.00	75.00	-1.51	
	14 前年登録肺結核退院者入院期間中央値	日	51.00	95.09	-0.88	
	15 前年全結核治療完遂継続者治療期間中央値	日	271.00	267.05	0.09	
	16 年末活動性全結核中2年以上治療割合	%	0.00	0.57	-0.30	
	治療成績	17 肺喀塗陽性初回コホート治療成功割合	%	75.00	42.90	1.65
		18 肺喀塗陽性初回コホート死亡割合	%	0.00	19.82	-1.15
		19 肺喀塗陽性初回コホート失敗脱落割合	%	0.00	11.26	-0.79
	20 肺喀塗陽性初回コホート転出割合	%	0.00	3.82	-0.52	
	21 肺喀塗陽性初回コホート12か月超治療割合	%	25.00	5.00	2.28	
	22 肺喀塗陽性初回コホート判定不能割合	%	0.00	17.19	-0.98	
情報管理	23 新肺有症状中発見遅れ期間把握割合	%	57.14	50.89	0.21	
	24 新肺結核中培養等検査結果把握割合	%	100.00	72.09	1.05	
	25 新肺培養陽性中薬剤感受性結果把握割合	%	42.86	51.14	-0.34	
その他	26 年末総登録中病状不明割合	%	0.00	22.08	-1.17	
	27 年末活動性全結核中生活保護割合	%	0.00	4.68	-0.59	

保健所一県内比較一指定都市再掲



グラフと偏差の符号が逆：
指標値番号：9, 12, 13, 17, 23, 24, 25

順位は指標値
による降順位

- 14. 前年の新登録肺結核患者で登録時入院患者が対象である。
- 15. 前年の新登録患者で登録時入院または外来の患者が対象である。
- 17～22. 前年の新登録喀痰塗抹陽性肺結核初回治療患者が対象である。

結核管理図

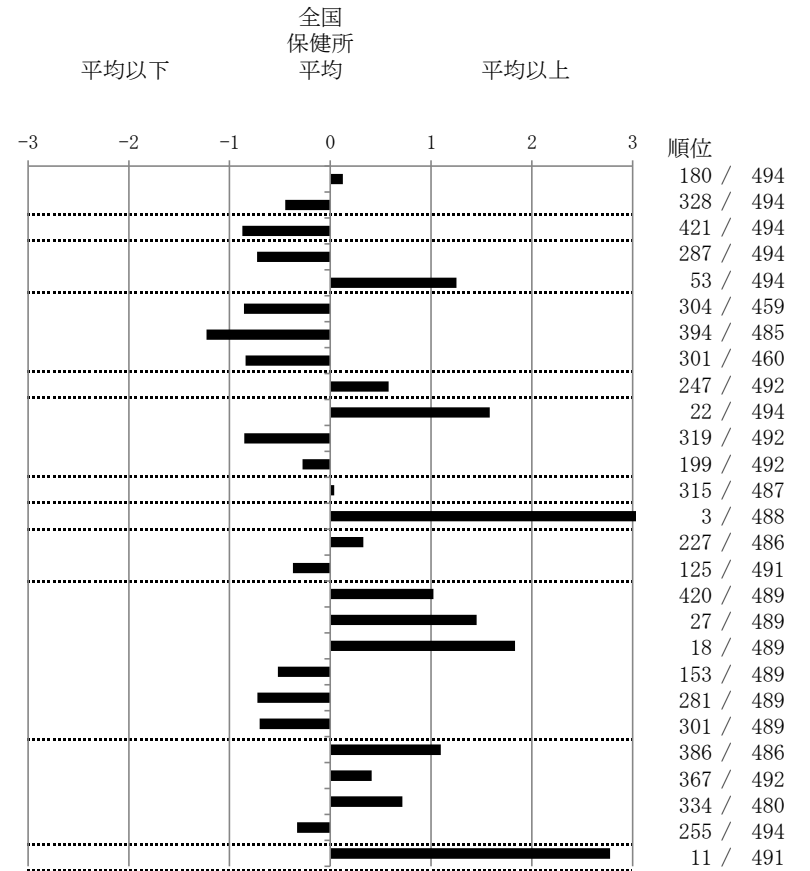
平成25年

熊本県宇城

保健所

		人口	108,760			
新登録者数		18				
罹患率(10万対)		16.6				
年末活動性結核者数		8				
有病率(10万対)		7.4				
年末総登録数		45				
		単位	指標値	全国 保健所 平均	基準化 偏差	
蔓延状況	1 全結核罹患率	10万対	16.55	15.69	0.12	
	2 喀痰塗抹陽性肺結核罹患率	10万対	4.60	6.19	-0.45	
潜在性結核感染症	3 潜在性結核感染症治療対象者届出率	10万対	1.84	5.37	-0.87	
患者背景	4 新登録中外国出生者割合	%	0.00	4.47	-0.73	
	5 新登録中65歳以上割合	%	88.89	69.45	1.25	
患者発見 発見の遅れ	6 発病～初診2か月以上割合	%	0.00	15.64	-0.86	
	7 初診～診断1か月以上割合	%	0.00	20.56	-1.23	
	8 発病～診断3か月以上割合	%	0.00	15.72	-0.84	
	9 新肺結核中接触者健診発見割合	%	0.00	4.24	-0.58	
診断	10 新登録中肺外結核割合	%	44.44	24.07	1.58	
	11 新肺結核中再治療割合	%	0.00	6.04	-0.85	
	12 新肺結核中菌陽性割合	%	90.00	86.84	0.28	
治療	13 新全結核80歳未満中Z含む4剤処方割合	%	77.78	78.48	-0.04	
	14 前年登録肺結核退院者入院期間中央値	日	204.50	69.20	4.88	
	15 前年全結核治療完遂継続者治療期間中央値	日	272.00	258.98	0.33	
	16 年末活動性全結核中2年以上治療割合	%	0.00	1.28	-0.37	
	治療成績	17 肺喀塗陽性初回コホート治療成功割合	%	25.00	48.22	-1.02
		18 肺喀塗陽性初回コホート死亡割合	%	50.00	23.20	1.45
19 肺喀塗陽性初回コホート失敗脱落割合		%	25.00	5.03	1.83	
20 肺喀塗陽性初回コホート転出割合		%	0.00	2.86	-0.52	
21 肺喀塗陽性初回コホート12か月超治療割合		%	0.00	9.64	-0.72	
22 肺喀塗陽性初回コホート判定不能割合		%	0.00	11.05	-0.70	
情報管理	23 新肺有症状中発見遅れ期間把握割合	%	28.57	64.20	-1.10	
	24 新肺結核中培養等検査結果把握割合	%	70.00	80.41	-0.41	
	25 新肺培養陽性中薬剤感受性結果把握割合	%	33.33	58.12	-0.72	
その他	26 年末総登録中病状不明割合	%	13.33	19.29	-0.33	
	27 年末活動性全結核中生活保護割合	%	25.00	5.39	2.78	

保健所一全国比較版



グラフと偏差の符号が逆：
指標値番号：9, 12, 13, 17, 23, 24, 25

順位は指標値
による降順位

- 14. 前年の新登録肺結核患者で登録時入院患者が対象である。
- 15. 前年の新登録患者で登録時入院または外来の患者が対象である。
- 17～22. 前年の新登録喀痰塗抹陽性肺結核初回治療患者が対象である。

結核管理図

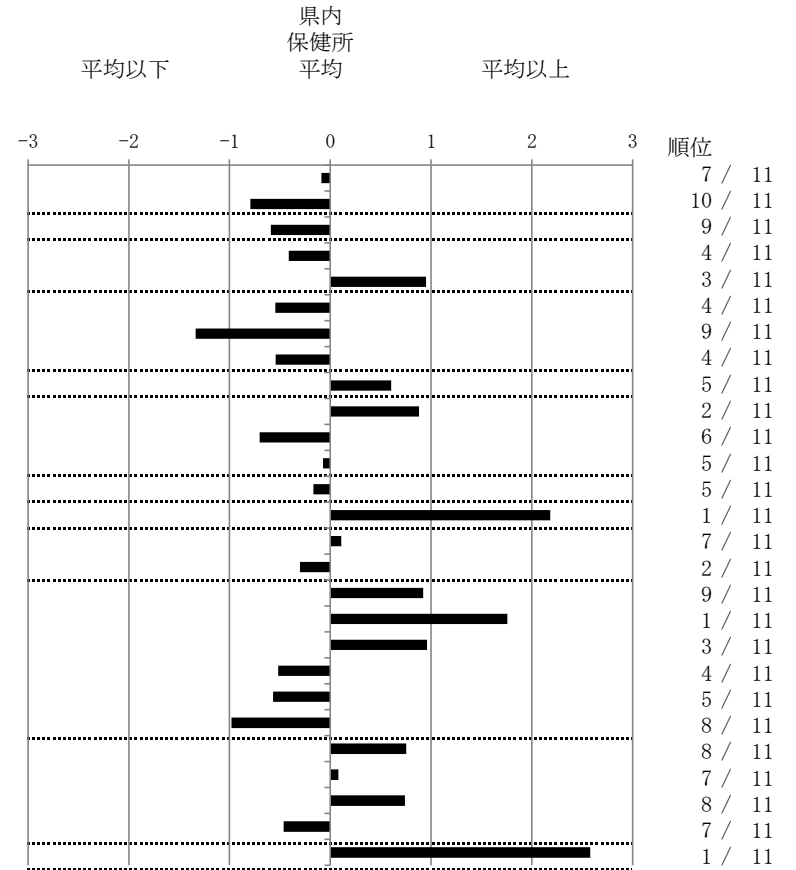
平成25年

熊本県宇城

保健所

		人口	108,760			
新登録者数		18				
罹患率(10万対)		16.6				
年末活動性結核者数		8				
有病率(10万対)		7.4				
年末総登録数		45				
		単位	指標値	県内 保健所 平均	基準化 偏差	
蔓延状況	1 全結核罹患率	10万対	16.55	16.85	-0.09	
	2 喀痰塗抹陽性肺結核罹患率	10万対	4.60	5.94	-0.79	
潜在性結核感染症	3 潜在性結核感染症治療対象者届出率	10万対	1.84	4.21	-0.59	
患者背景	4 新登録中外国出生者割合	%	0.00	3.48	-0.41	
	5 新登録中65歳以上割合	%	88.89	75.90	0.95	
患者発見 発見の遅れ	6 発病～初診2か月以上割合	%	0.00	9.60	-0.55	
	7 初診～診断1か月以上割合	%	0.00	18.97	-1.34	
	8 発病～診断3か月以上割合	%	0.00	5.20	-0.54	
	9 新肺結核中接触者健診発見割合	%	0.00	2.84	-0.60	
診断	10 新登録中肺外結核割合	%	44.44	35.55	0.88	
	11 新肺結核中再治療割合	%	0.00	6.01	-0.70	
	12 新肺結核中菌陽性割合	%	90.00	89.67	0.07	
治療	13 新全結核80歳未満中Z含む4剤処方割合	%	77.78	75.00	0.17	
	14 前年登録肺結核退院者入院期間中央値	日	204.50	95.09	2.18	
	15 前年全結核治療完遂継続者治療期間中央値	日	272.00	267.05	0.11	
	16 年末活動性全結核中2年以上治療割合	%	0.00	0.57	-0.30	
	治療成績	17 肺喀塗陽性初回コホート治療成功割合	%	25.00	42.90	-0.92
		18 肺喀塗陽性初回コホート死亡割合	%	50.00	19.82	1.76
		19 肺喀塗陽性初回コホート失敗脱落割合	%	25.00	11.26	0.96
20 肺喀塗陽性初回コホート転出割合		%	0.00	3.82	-0.52	
21 肺喀塗陽性初回コホート12か月超治療割合		%	0.00	5.00	-0.57	
22 肺喀塗陽性初回コホート判定不能割合	%	0.00	17.19	-0.98		
情報管理	23 新肺有症状中発見遅れ期間把握割合	%	28.57	50.89	-0.75	
	24 新肺結核中培養等検査結果把握割合	%	70.00	72.09	-0.08	
	25 新肺培養陽性中薬剤感受性結果把握割合	%	33.33	51.14	-0.74	
その他	26 年末総登録中病状不明割合	%	13.33	22.08	-0.46	
	27 年末活動性全結核中生活保護割合	%	25.00	4.68	2.58	

保健所一県内比較—指定都市再掲



グラフと偏差の符号が逆：
指標値番号：9, 12, 13, 17, 23, 24, 25

順位は指標値
による降順位

- 14. 前年の新登録肺結核患者で登録時入院患者が対象である。
- 15. 前年の新登録患者で登録時入院または外来の患者が対象である。
- 17～22. 前年の新登録喀痰塗抹陽性肺結核初回治療患者が対象である。

結核管理図

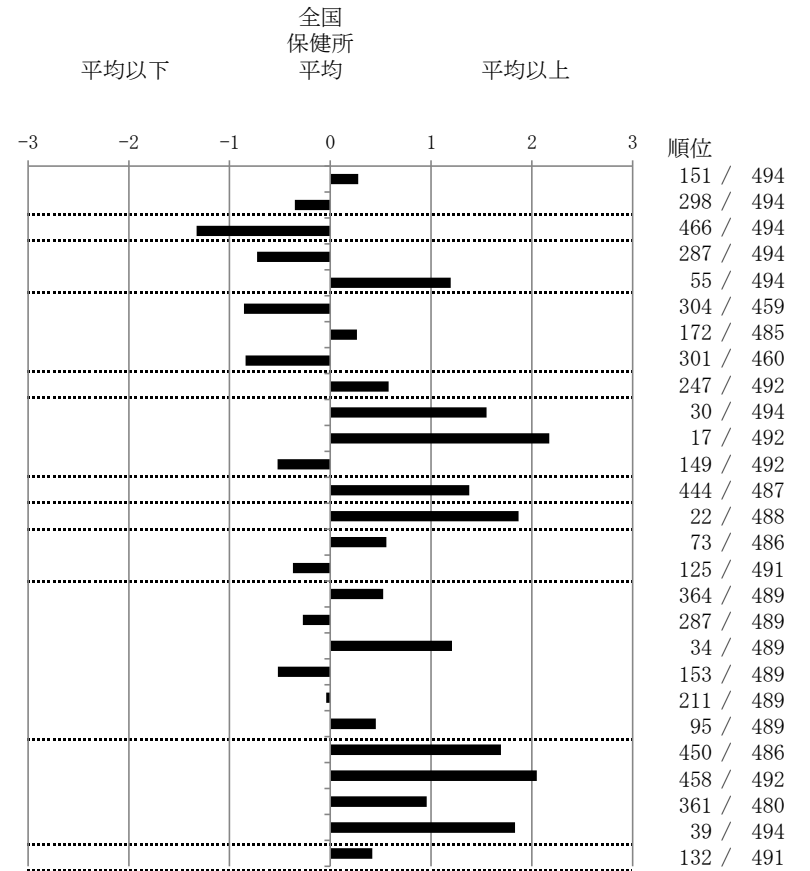
平成25年

熊本県八代

保健所

		人口	141,881		
新登録者数		25			
罹患率(10万対)		17.6			
年末活動性結核者数		12			
有病率(10万対)		8.5			
年末総登録数		59			
		単位	指標値	全国 保健所 平均	基準化 偏差
蔓延状況	1 全結核罹患率	10万対	17.62	15.69	0.28
	2 喀痰塗抹陽性肺結核罹患率	10万対	4.93	6.19	-0.35
潜在性結核感染症	3 潜在性結核感染症治療対象者届出率	10万対	0.00	5.37	-1.33
患者背景	4 新登録中外国出生者割合	%	0.00	4.47	-0.73
	5 新登録中65歳以上割合	%	88.00	69.45	1.19
患者発見 発見の遅れ	6 発病～初診2か月以上割合	%	0.00	15.64	-0.86
	7 初診～診断1か月以上割合	%	25.00	20.56	0.27
	8 発病～診断3か月以上割合	%	0.00	15.72	-0.84
	9 新肺結核中接触者健診発見割合	%	0.00	4.24	-0.58
診断	10 新登録中肺外結核割合	%	44.00	24.07	1.55
	11 新肺結核中再治療割合	%	21.43	6.04	2.17
	12 新肺結核中菌陽性割合	%	92.86	86.84	0.52
治療 化療	13 新全結核80歳未満中Z含む4剤処方割合	%	54.55	78.48	-1.38
	14 前年登録肺結核退院者入院期間中央値	日	121.00	69.20	1.87
治療期間	15 前年全結核治療完遂継続者治療期間中央値	日	281.00	258.98	0.56
	16 年末活動性全結核中2年以上治療割合	%	0.00	1.28	-0.37
治療成績	17 肺喀塗陽性初回コホート治療成功割合	%	36.36	48.22	-0.52
	18 肺喀塗陽性初回コホート死亡割合	%	18.18	23.20	-0.27
	19 肺喀塗陽性初回コホート失敗脱落割合	%	18.18	5.03	1.21
	20 肺喀塗陽性初回コホート転出割合	%	0.00	2.86	-0.52
	21 肺喀塗陽性初回コホート12か月超治療割合	%	9.09	9.64	-0.04
	22 肺喀塗陽性初回コホート判定不能割合	%	18.18	11.05	0.45
情報管理	23 新肺有症状中発見遅れ期間把握割合	%	9.09	64.20	-1.69
	24 新肺結核中培養等検査結果把握割合	%	28.57	80.41	-2.05
	25 新肺培養陽性中薬剤感受性結果把握割合	%	25.00	58.12	-0.96
その他	26 年末総登録中病状不明割合	%	52.54	19.29	1.83
	27 年末活動性全結核中生活保護割合	%	8.33	5.39	0.42

保健所一全国比較版



グラフと偏差の符号が逆：
指標値番号：9, 12, 13, 17, 23, 24, 25

順位は指標値
による降順位

- 14. 前年の新登録肺結核患者で登録時入院患者が対象である。
- 15. 前年の新登録患者で登録時入院または外来の患者が対象である。
- 17～22. 前年の新登録喀痰塗抹陽性肺結核初回治療患者が対象である。

結核管理図

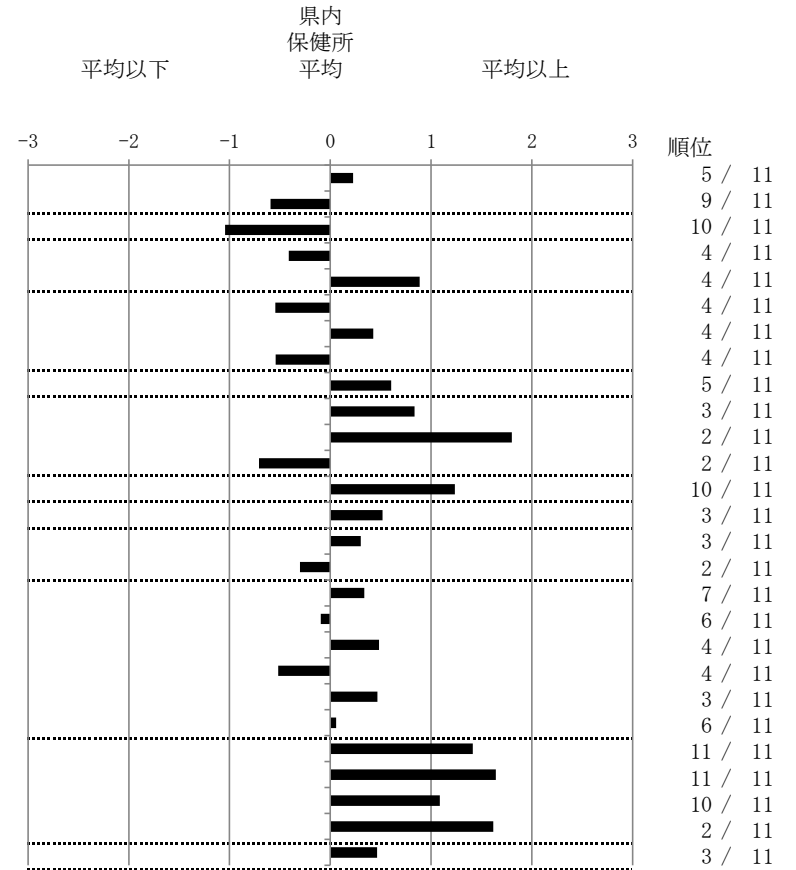
平成25年

熊本県八代

保健所

		人口	141,881		
		新登録者数	25		
		罹患率(10万対)	17.6		
		年末活動性結核者数	12		
		有病率(10万対)	8.5		
		年末総登録数	59		
				県内 保健所 平均	基準化 偏差
		単位	指標値		
蔓延状況	1	全結核罹患率	10万対	17.62	0.23
	2	喀痰塗抹陽性肺結核罹患率	10万対	4.93	-0.59
潜在性結核感染症 患者背景	3	潜在性結核感染症治療対象者届出率	10万対	0.00	-1.05
	4	新登録中外国出生者割合	%	0.00	-0.41
患者発見 発見の遅れ	5	新登録中65歳以上割合	%	88.00	0.89
	6	発病～初診2か月以上割合	%	0.00	-0.55
	7	初診～診断1か月以上割合	%	25.00	0.43
	8	発病～診断3か月以上割合	%	0.00	-0.54
診断	9	新肺結核中接触者健診発見割合	%	0.00	-0.60
	10	新登録中肺外結核割合	%	44.00	0.84
治療	11	新肺結核中再治療割合	%	21.43	1.80
	12	新肺結核中菌陽性割合	%	92.86	0.71
	13	新全結核80歳未満中Z含む4剤処方割合	%	54.55	-1.24
	14	前年登録肺結核退院者入院期間中央値	日	121.00	0.52
	15	前年全結核治療完遂継続者治療期間中央値	日	281.00	0.30
	16	年末活動性全結核中2年以上治療割合	%	0.00	-0.30
	17	肺喀塗陽性初回コホート治療成功割合	%	36.36	-0.34
	18	肺喀塗陽性初回コホート死亡割合	%	18.18	-0.10
	19	肺喀塗陽性初回コホート失敗脱落割合	%	18.18	0.48
	20	肺喀塗陽性初回コホート転出割合	%	0.00	-0.52
	21	肺喀塗陽性初回コホート12か月超治療割合	%	9.09	0.47
	22	肺喀塗陽性初回コホート判定不能割合	%	18.18	0.06
情報管理	23	新肺有症状中発見遅れ期間把握割合	%	9.09	-1.41
	24	新肺結核中培養等検査結果把握割合	%	28.57	-1.64
	25	新肺培養陽性中薬剤感受性結果把握割合	%	25.00	-1.09
その他	26	年末総登録中病状不明割合	%	52.54	1.62
	27	年末活動性全結核中生活保護割合	%	8.33	0.46

保健所一県内比較—指定都市再掲



グラフと偏差の符号が逆：
指標値番号：9, 12, 13, 17, 23, 24, 25

順位は指標値
による降順位

- 14. 前年の新登録肺結核患者で登録時入院患者が対象である。
- 15. 前年の新登録患者で登録時入院または外来の患者が対象である。
- 17～22. 前年の新登録喀痰塗抹陽性肺結核初回治療患者が対象である。

結核管理図

平成25年

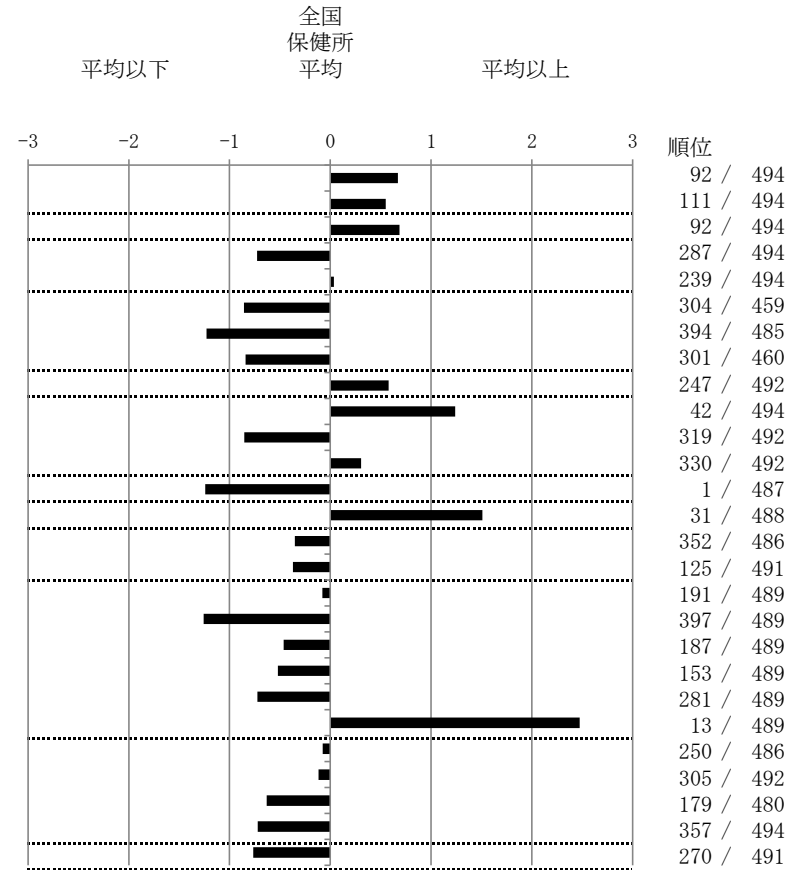
熊本県水俣

保健所

人口	49,085
新登録者数	10
罹患率(10万対)	20.4
年末活動性結核者数	7
有病率(10万対)	14.3
年末総登録数	32

		単位	指標値	全国 保健所 平均	基準化 偏差	
蔓延状況	1 全結核罹患率	10万対	20.37	15.69	0.67	
	2 喀痰塗抹陽性肺結核罹患率	10万対	8.15	6.19	0.55	
潜在性結核感染症	3 潜在性結核感染症治療対象者届出率	10万対	8.15	5.37	0.69	
患者背景	4 新登録中外国出生者割合	%	0.00	4.47	-0.73	
	5 新登録中65歳以上割合	%	70.00	69.45	0.04	
患者発見 発見の遅れ	6 発病～初診2か月以上割合	%	0.00	15.64	-0.86	
	7 初診～診断1か月以上割合	%	0.00	20.56	-1.23	
	8 発病～診断3か月以上割合	%	0.00	15.72	-0.84	
	9 新肺結核中接触者健診発見割合	%	0.00	4.24	-0.58	
診断	10 新登録中肺外結核割合	%	40.00	24.07	1.24	
	11 新肺結核中再治療割合	%	0.00	6.04	-0.85	
	12 新肺結核中菌陽性割合	%	83.33	86.84	-0.31	
治療	13 新全結核80歳未満中Z含む4剤処方割合	%	100.00	78.48	1.24	
	14 前年登録肺結核退院者入院期間中央値	日	111.00	69.20	1.51	
	15 前年全結核治療完遂継続者治療期間中央値	日	245.00	258.98	-0.35	
	16 年末活動性全結核中2年以上治療割合	%	0.00	1.28	-0.37	
	治療成績	17 肺喀塗陽性初回コホート治療成功割合	%	50.00	48.22	0.08
		18 肺喀塗陽性初回コホート死亡割合	%	0.00	23.20	-1.26
19 肺喀塗陽性初回コホート失敗脱落割合		%	0.00	5.03	-0.46	
20 肺喀塗陽性初回コホート転出割合		%	0.00	2.86	-0.52	
21 肺喀塗陽性初回コホート12か月超治療割合		%	0.00	9.64	-0.72	
22 肺喀塗陽性初回コホート判定不能割合		%	50.00	11.05	2.47	
情報管理	23 新肺有症状中発見遅れ期間把握割合	%	66.67	64.20	0.08	
	24 新肺結核中培養等検査結果把握割合	%	83.33	80.41	0.12	
	25 新肺培養陽性中薬剤感受性結果把握割合	%	80.00	58.12	0.63	
その他	26 年末総登録中病状不明割合	%	6.25	19.29	-0.72	
	27 年末活動性全結核中生活保護割合	%	0.00	5.39	-0.76	

保健所一全国比較版



グラフと偏差の符号が逆：
指標値番号：9, 12, 13, 17, 23, 24, 25

順位は指標値
による降順位

- 14. 前年の新登録肺結核患者で登録時入院患者が対象である。
- 15. 前年の新登録患者で登録時入院または外来の患者が対象である。
- 17～22. 前年の新登録喀痰塗抹陽性肺結核初回治療患者が対象である。

結核管理図

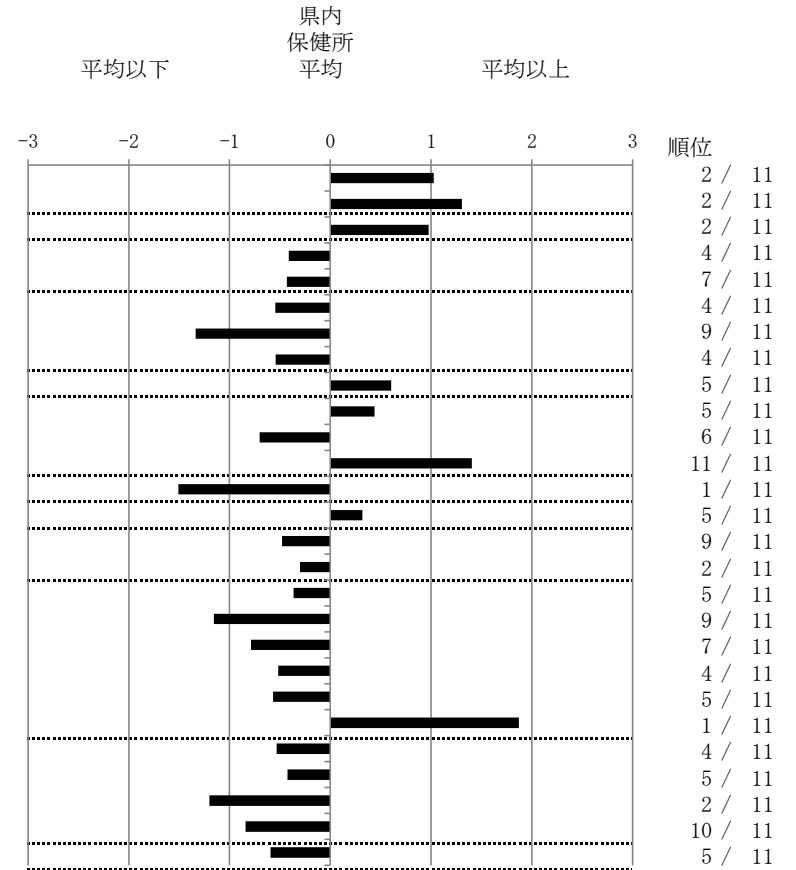
平成25年

熊本県水俣

保健所

		人口	49,085			
		新登録者数	10			
		罹患率(10万対)	20.4			
		年末活動性結核者数	7			
		有病率(10万対)	14.3			
		年末総登録数	32			
				県内 保健所 平均	基準化 偏差	
		単位	指標値			
蔓延状況	1	全結核罹患率	10万対	20.37	16.85	1.03
	2	喀痰塗抹陽性肺結核罹患率	10万対	8.15	5.94	1.31
潜在性結核感染症 患者背景	3	潜在性結核感染症治療対象者届出率	10万対	8.15	4.21	0.98
	4	新登録中外国出生者割合	%	0.00	3.48	-0.41
患者発見 発見の遅れ	5	新登録中65歳以上割合	%	70.00	75.90	-0.43
	6	発病～初診2か月以上割合	%	0.00	9.60	-0.55
	7	初診～診断1か月以上割合	%	0.00	18.97	-1.34
	8	発病～診断3か月以上割合	%	0.00	5.20	-0.54
診断	9	新肺結核中接触者健診発見割合	%	0.00	2.84	-0.60
	10	新登録中肺外結核割合	%	40.00	35.55	0.44
治療	11	新肺結核中再治療割合	%	0.00	6.01	-0.70
	12	新肺結核中菌陽性割合	%	83.33	89.67	-1.40
	13	新全結核80歳未満中Z含む4剤処方割合	%	100.00	75.00	1.51
	14	前年登録肺結核退院者入院期間中央値	日	111.00	95.09	0.32
	15	前年全結核治療完遂継続者治療期間中央値	日	245.00	267.05	-0.48
	16	年末活動性全結核中2年以上治療割合	%	0.00	0.57	-0.30
	17	肺喀塗陽性初回コホート治療成功割合	%	50.00	42.90	0.36
	18	肺喀塗陽性初回コホート死亡割合	%	0.00	19.82	-1.15
	19	肺喀塗陽性初回コホート失敗脱落割合	%	0.00	11.26	-0.79
	20	肺喀塗陽性初回コホート転出割合	%	0.00	3.82	-0.52
情報管理	21	肺喀塗陽性初回コホート12か月超治療割合	%	0.00	5.00	-0.57
	22	肺喀塗陽性初回コホート判定不能割合	%	50.00	17.19	1.87
	23	新肺有症状中発見遅れ期間把握割合	%	66.67	50.89	0.53
	24	新肺結核中培養等検査結果把握割合	%	83.33	72.09	0.42
その他	25	新肺培養陽性中薬剤感受性結果把握割合	%	80.00	51.14	1.20
	26	年末総登録中病状不明割合	%	6.25	22.08	-0.84
	27	年末活動性全結核中生活保護割合	%	0.00	4.68	-0.59

保健所一県内比較—指定都市再掲



グラフと偏差の符号が逆：
指標値番号：9, 12, 13, 17, 23, 24, 25

順位は指標値
による降順位

- 14. 前年の新登録肺結核患者で登録時入院患者が対象である。
- 15. 前年の新登録患者で登録時入院または外来の患者が対象である。
- 17～22. 前年の新登録喀痰塗抹陽性肺結核初回治療患者が対象である。

結核管理図

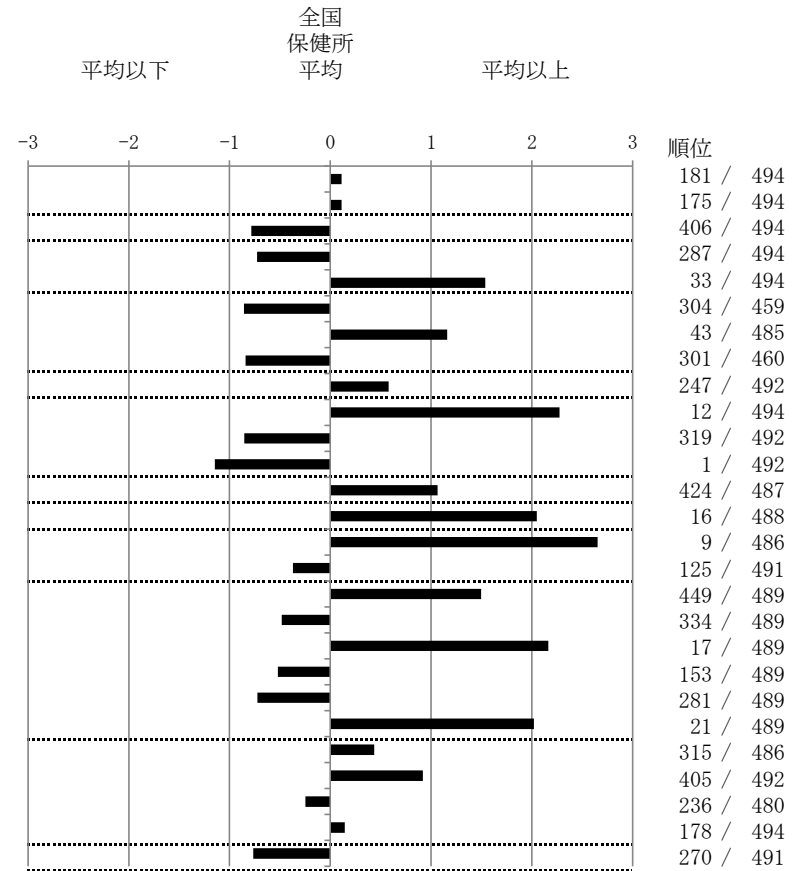
平成25年

熊本県人吉

保健所

		人口	91,010			
新登録者数		15				
罹患率(10万対)		16.5				
年末活動性結核者数		10				
有病率(10万対)		11.0				
年末総登録数		32				
		単位	指標値	全国 保健所 平均	基準化 偏差	
蔓延状況	1 全結核罹患率	10万対	16.48	15.69	0.11	
	2 喀痰塗抹陽性肺結核罹患率	10万対	6.59	6.19	0.11	
潜在性結核感染症	3 潜在性結核感染症治療対象者届出率	10万対	2.20	5.37	-0.78	
患者背景	4 新登録中外国出生者割合	%	0.00	4.47	-0.73	
	5 新登録中65歳以上割合	%	93.33	69.45	1.54	
患者発見 発見の遅れ	6 発病～初診2か月以上割合	%	0.00	15.64	-0.86	
	7 初診～診断1か月以上割合	%	40.00	20.56	1.16	
	8 発病～診断3か月以上割合	%	0.00	15.72	-0.84	
	9 新肺結核中接触者健診発見割合	%	0.00	4.24	-0.58	
診断	10 新登録中肺外結核割合	%	53.33	24.07	2.27	
	11 新肺結核中再治療割合	%	0.00	6.04	-0.85	
	12 新肺結核中菌陽性割合	%	100.00	86.84	1.15	
治療	13 新全結核80歳未満中Z含む4剤処方割合	%	60.00	78.48	-1.07	
	14 前年登録肺結核退院者入院期間中央値	日	126.00	69.20	2.05	
	15 前年全結核治療完遂継続者治療期間中央値	日	364.00	258.98	2.65	
	16 年末活動性全結核中2年以上治療割合	%	0.00	1.28	-0.37	
	治療成績	17 肺喀塗陽性初回コホート治療成功割合	%	14.29	48.22	-1.50
		18 肺喀塗陽性初回コホート死亡割合	%	14.29	23.20	-0.48
	19 肺喀塗陽性初回コホート失敗脱落割合	%	28.57	5.03	2.16	
	20 肺喀塗陽性初回コホート転出割合	%	0.00	2.86	-0.52	
	21 肺喀塗陽性初回コホート12か月超治療割合	%	0.00	9.64	-0.72	
	22 肺喀塗陽性初回コホート判定不能割合	%	42.86	11.05	2.02	
情報管理	23 新肺有症状中発見遅れ期間把握割合	%	50.00	64.20	-0.44	
	24 新肺結核中培養等検査結果把握割合	%	57.14	80.41	-0.92	
	25 新肺培養陽性中薬剤感受性結果把握割合	%	66.67	58.12	0.25	
その他	26 年末総登録中病状不明割合	%	21.88	19.29	0.14	
	27 年末活動性全結核中生活保護割合	%	0.00	5.39	-0.76	

保健所一全国比較版



グラフと偏差の符号が逆：
指標値番号：9, 12, 13, 17, 23, 24, 25

順位は指標値
による降順位

- 14. 前年の新登録肺結核患者で登録時入院患者が対象である。
- 15. 前年の新登録患者で登録時入院または外来の患者が対象である。
- 17～22. 前年の新登録喀痰塗抹陽性肺結核初回治療患者が対象である。

結核管理図

平成25年

熊本県人吉

保健所

人口	91,010
新登録者数	15
罹患率(10万対)	16.5
年末活動性結核者数	10
有病率(10万対)	11.0
年末総登録数	32

		単位	指標値	県内 保健所 平均	基準化 偏差	

蔓延状況	1	全結核罹患率	10万対	16.48	16.85	-0.11
	2	喀痰塗抹陽性肺結核罹患率	10万対	6.59	5.94	0.39

潜在性結核感染症	3	潜在性結核感染症治療対象者届出率	10万対	2.20	4.21	-0.50

患者背景	4	新登録中外国出生者割合	%	0.00	3.48	-0.41
	5	新登録中65歳以上割合	%	93.33	75.90	1.28

患者発見 発見の遅れ	6	発病～初診2か月以上割合	%	0.00	9.60	-0.55
	7	初診～診断1か月以上割合	%	40.00	18.97	1.48
	8	発病～診断3か月以上割合	%	0.00	5.20	-0.54
	9	新肺結核中接触者健診発見割合	%	0.00	2.84	-0.60

診断	10	新登録中肺外結核割合	%	53.33	35.55	1.76

治療	11	新肺結核中再治療割合	%	0.00	6.01	-0.70
	12	新肺結核中菌陽性割合	%	100.00	89.67	2.29

治療	13	新全結核80歳未満中Z含む4剤処方割合	%	60.00	75.00	-0.91
	14	前年登録肺結核退院者入院期間中央値	日	126.00	95.09	0.62

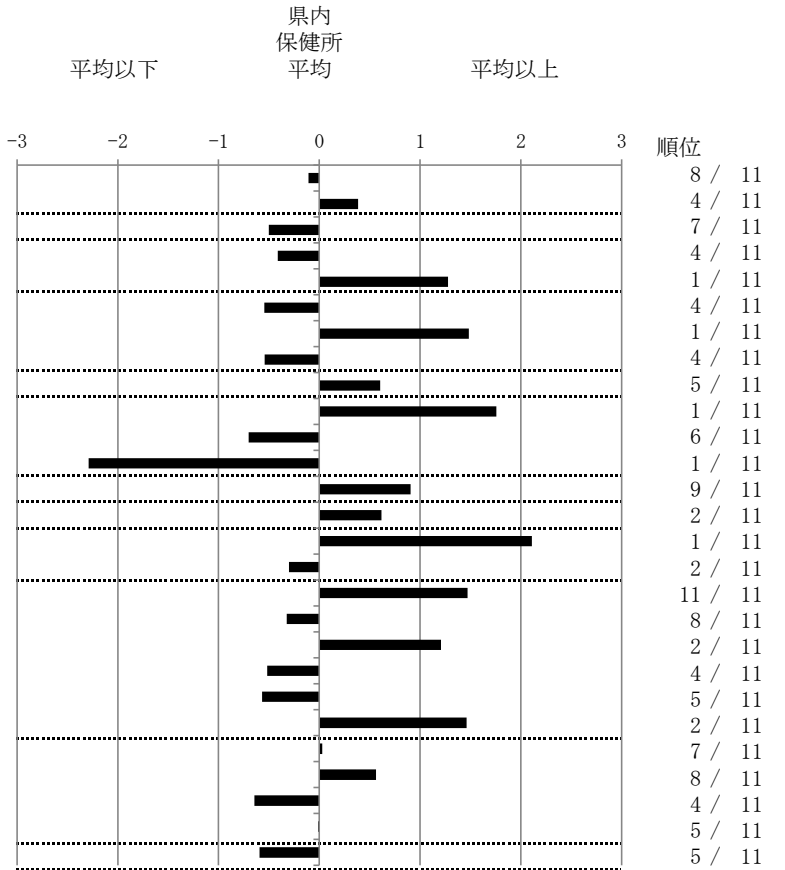
治療	15	前年全結核治療完遂継続者治療期間中央値	日	364.00	267.05	2.11
	16	年末活動性全結核中2年以上治療割合	%	0.00	0.57	-0.30

治療成績	17	肺喀塗陽性初回コホート治療成功割合	%	14.29	42.90	-1.47
	18	肺喀塗陽性初回コホート死亡割合	%	14.29	19.82	-0.32
	19	肺喀塗陽性初回コホート失敗脱落割合	%	28.57	11.26	1.21
	20	肺喀塗陽性初回コホート転出割合	%	0.00	3.82	-0.52
	21	肺喀塗陽性初回コホート12か月超治療割合	%	0.00	5.00	-0.57
	22	肺喀塗陽性初回コホート判定不能割合	%	42.86	17.19	1.46

情報管理	23	新肺有症状中発見遅れ期間把握割合	%	50.00	50.89	-0.03
	24	新肺結核中培養等検査結果把握割合	%	57.14	72.09	-0.56
	25	新肺培養陽性中薬剤感受性結果把握割合	%	66.67	51.14	0.65

その他	26	年末総登録中病状不明割合	%	21.88	22.08	-0.01
	27	年末活動性全結核中生活保護割合	%	0.00	4.68	-0.59

保健所一県内比較—指定都市再掲



グラフと偏差の符号が逆：
指標値番号：9, 12, 13, 17, 23, 24, 25

順位は指標値
による降順位

- 14. 前年の新登録肺結核患者で登録時入院患者が対象である。
- 15. 前年の新登録患者で登録時入院または外来の患者が対象である。
- 17～22. 前年の新登録喀痰塗抹陽性肺結核初回治療患者が対象である。

結核管理図

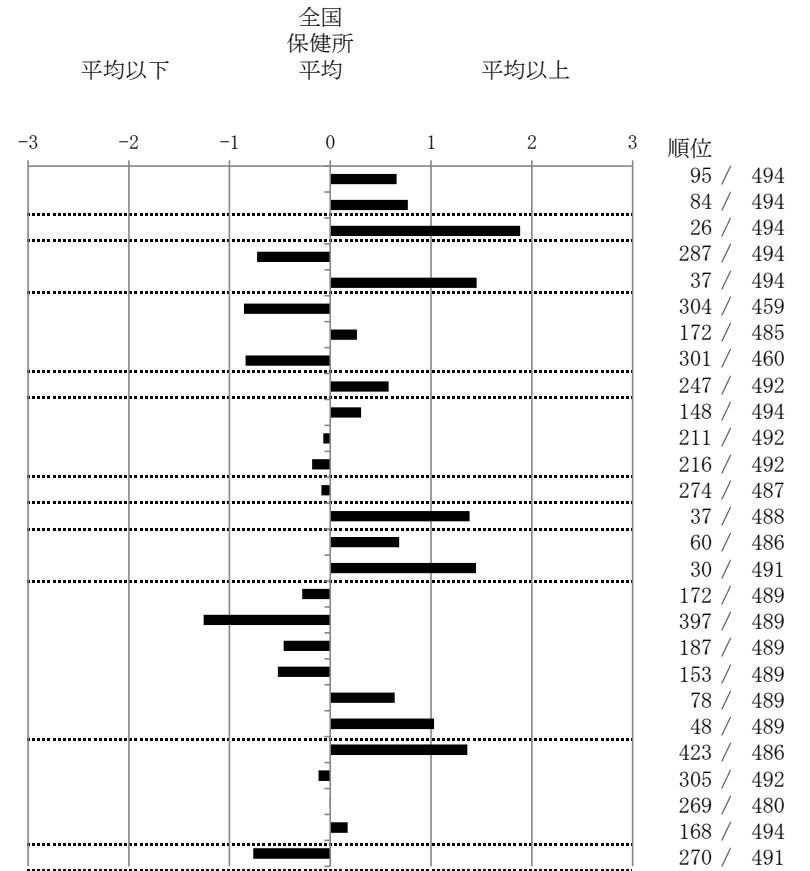
平成25年

熊本県天草

保健所

		人口	123,132			
		新登録者数	25			
		罹患率(10万対)	20.3			
		年末活動性結核者数	16			
		有病率(10万対)	13.0			
		年末総登録数	67			
		単位	指標値	全国 保健所 平均	基準化 偏差	
蔓延状況	1 全結核罹患率	10万対	20.30	15.69	0.66	
	2 喀痰塗抹陽性肺結核罹患率	10万対	8.93	6.19	0.77	
潜在性結核感染症	3 潜在性結核感染症治療対象者届出率	10万対	12.99	5.37	1.88	
患者背景	4 新登録中外国出生者割合	%	0.00	4.47	-0.73	
	5 新登録中65歳以上割合	%	92.00	69.45	1.45	
患者発見 発見の遅れ	6 発病～初診2か月以上割合	%	0.00	15.64	-0.86	
	7 初診～診断1か月以上割合	%	25.00	20.56	0.27	
	8 発病～診断3か月以上割合	%	0.00	15.72	-0.84	
	9 新肺結核中接触者健診発見割合	%	0.00	4.24	-0.58	
診断	10 新登録中肺外結核割合	%	28.00	24.07	0.31	
	11 新肺結核中再治療割合	%	5.56	6.04	-0.07	
	12 新肺結核中菌陽性割合	%	88.89	86.84	0.18	
治療	13 新全結核80歳未満中Z含む4剤処方割合	%	80.00	78.48	0.09	
	14 前年登録肺結核退院者入院期間中央値	日	107.50	69.20	1.38	
	15 前年全結核治療完遂継続者治療期間中央値	日	286.00	258.98	0.68	
	16 年末活動性全結核中2年以上治療割合	%	6.25	1.28	1.45	
	治療成績	17 肺喀塗陽性初回コホート治療成功割合	%	54.55	48.22	0.28
		18 肺喀塗陽性初回コホート死亡割合	%	0.00	23.20	-1.26
		19 肺喀塗陽性初回コホート失敗脱落割合	%	0.00	5.03	-0.46
20 肺喀塗陽性初回コホート転出割合		%	0.00	2.86	-0.52	
21 肺喀塗陽性初回コホート12か月超治療割合		%	18.18	9.64	0.64	
22 肺喀塗陽性初回コホート判定不能割合	%	27.27	11.05	1.03		
情報管理	23 新肺有症状中発見遅れ期間把握割合	%	20.00	64.20	-1.36	
	24 新肺結核中培養等検査結果把握割合	%	83.33	80.41	0.12	
	25 新肺培養陽性中薬剤感受性結果把握割合	%	58.33	58.12	0.01	
その他	26 年末総登録中病状不明割合	%	22.39	19.29	0.17	
	27 年末活動性全結核中生活保護割合	%	0.00	5.39	-0.76	

保健所一全国比較版



グラフと偏差の符号が逆：
指標値番号：9, 12, 13, 17, 23, 24, 25

順位は指標値
による降順位

- 14. 前年の新登録肺結核患者で登録時入院患者が対象である。
- 15. 前年の新登録患者で登録時入院または外来の患者が対象である。
- 17～22. 前年の新登録喀痰塗抹陽性肺結核初回治療患者が対象である。

結核管理図

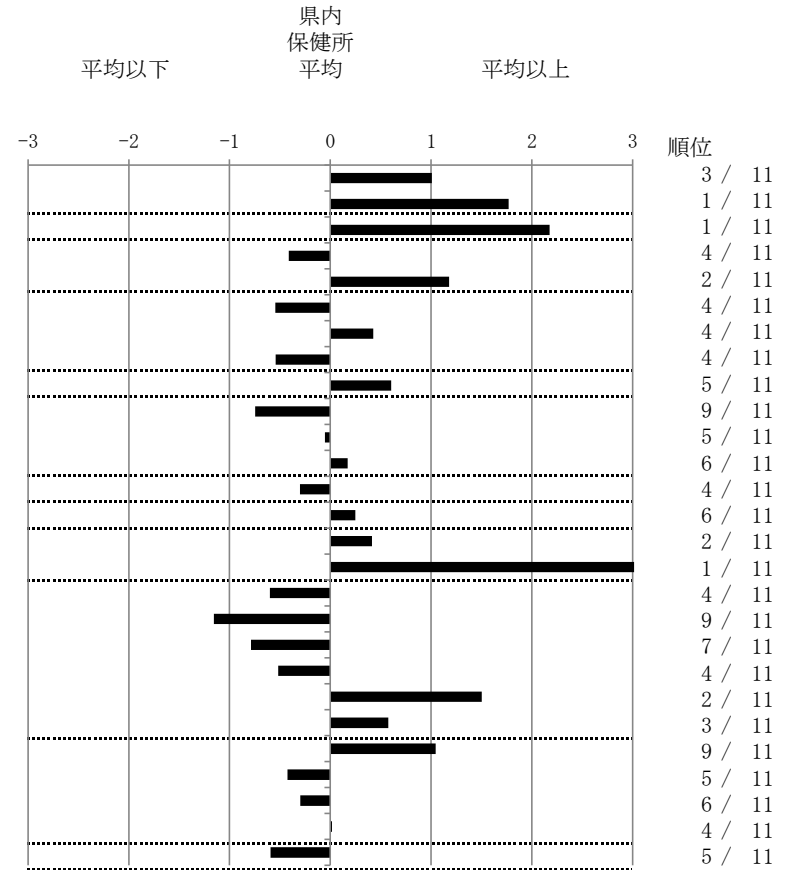
平成25年

熊本県天草

保健所

		人口	123,132			
新登録者数		25				
罹患率(10万対)		20.3				
年末活動性結核者数		16				
有病率(10万対)		13.0				
年末総登録数		67				
		単位	指標値	県内 保健所 平均	基準化 偏差	
蔓延状況	1 全結核罹患率	10万対	20.30	16.85	1.01	
	2 喀痰塗抹陽性肺結核罹患率	10万対	8.93	5.94	1.77	
潜在性結核感染症	3 潜在性結核感染症治療対象者届出率	10万対	12.99	4.21	2.18	
患者背景	4 新登録中外国出生者割合	%	0.00	3.48	-0.41	
	5 新登録中65歳以上割合	%	92.00	75.90	1.18	
患者発見 発見の遅れ	6 発病～初診2か月以上割合	%	0.00	9.60	-0.55	
	7 初診～診断1か月以上割合	%	25.00	18.97	0.43	
	8 発病～診断3か月以上割合	%	0.00	5.20	-0.54	
	9 新肺結核中接触者健診発見割合	%	0.00	2.84	-0.60	
診断	10 新登録中肺外結核割合	%	28.00	35.55	-0.75	
	11 新肺結核中再治療割合	%	5.56	6.01	-0.05	
	12 新肺結核中菌陽性割合	%	88.89	89.67	-0.17	
治療	13 新全結核80歳未満中Z含む4剤処方割合	%	80.00	75.00	0.30	
	14 前年登録肺結核退院者入院期間中央値	日	107.50	95.09	0.25	
	15 前年全結核治療完遂継続者治療期間中央値	日	286.00	267.05	0.41	
	16 年末活動性全結核中2年以上治療割合	%	6.25	0.57	3.02	
	治療成績	17 肺喀塗陽性初回コホート治療成功割合	%	54.55	42.90	0.60
		18 肺喀塗陽性初回コホート死亡割合	%	0.00	19.82	-1.15
19 肺喀塗陽性初回コホート失敗脱落割合		%	0.00	11.26	-0.79	
20 肺喀塗陽性初回コホート転出割合		%	0.00	3.82	-0.52	
21 肺喀塗陽性初回コホート12か月超治療割合		%	18.18	5.00	1.50	
22 肺喀塗陽性初回コホート判定不能割合		%	27.27	17.19	0.57	
情報管理	23 新肺有症状中発見遅れ期間把握割合	%	20.00	50.89	-1.04	
	24 新肺結核中培養等検査結果把握割合	%	83.33	72.09	0.42	
	25 新肺培養陽性中薬剤感受性結果把握割合	%	58.33	51.14	0.30	
その他	26 年末総登録中病状不明割合	%	22.39	22.08	0.02	
	27 年末活動性全結核中生活保護割合	%	0.00	4.68	-0.59	

保健所一県内比較—指定都市再掲



グラフと偏差の符号が逆：
指標値番号：9, 12, 13, 17, 23, 24, 25

順位は指標値
による降順位

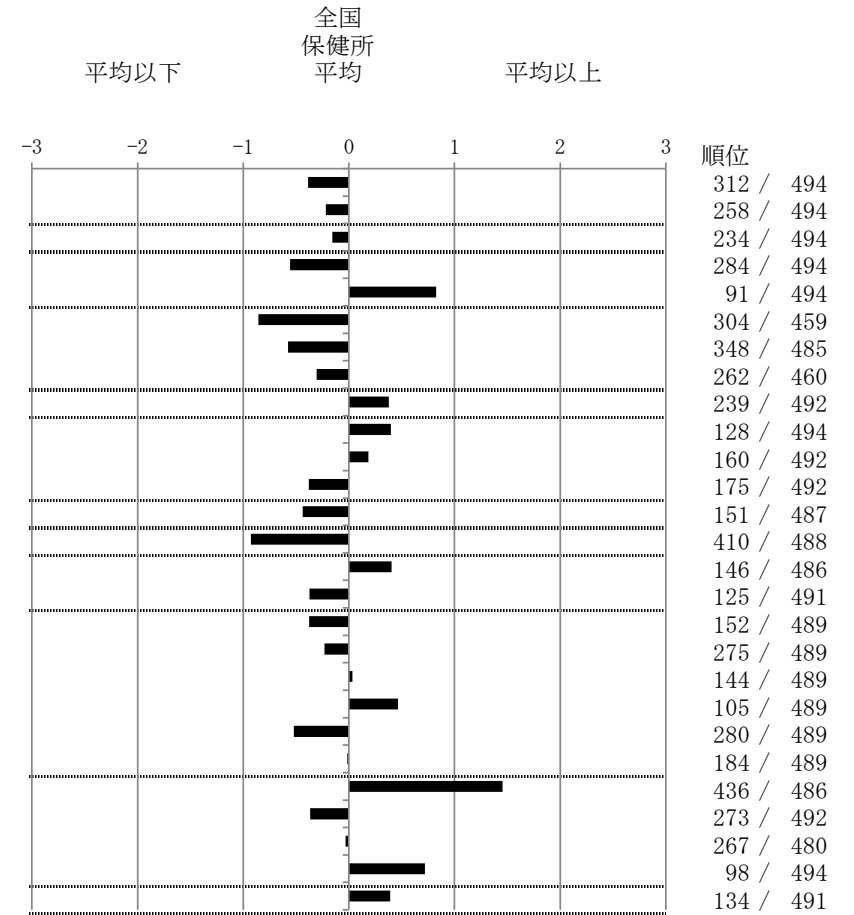
- 14. 前年の新登録肺結核患者で登録時入院患者が対象である。
- 15. 前年の新登録患者で登録時入院または外来の患者が対象である。
- 17～22. 前年の新登録喀痰塗抹陽性肺結核初回治療患者が対象である。

結核管理図 平成25年

熊本市保健所

		単位	指標値	全国 保健所 平均	基準化 偏差
人口			739,541		
新登録者数			96		
罹患率(10万対)			13.0		
年末活動性結核者数			49		
有病率(10万対)			6.6		
年末総登録数			235		
蔓延状況		1 全結核罹患率	10万対 12.98	15.69	-0.39
		2 喀痰塗抹陽性肺結核罹患率	10万対 5.41	6.19	-0.22
潜在性結核感染症		3 潜在性結核感染症治療対象者届出率	10万対 4.73	5.37	-0.16
患者背景		4 新登録中外国出生者割合	% 1.04	4.47	-0.56
		5 新登録中65歳以上割合	% 82.29	69.45	0.83
患者発見 発見の遅れ		6 発病～初診2か月以上割合	% 0.00	15.64	-0.86
		7 初診～診断1か月以上割合	% 10.91	20.56	-0.58
		8 発病～診断3か月以上割合	% 10.00	15.72	-0.31
接触者健診		9 新肺結核中接触者健診発見割合	% 1.47	4.24	-0.38
診断		10 新登録中肺外結核割合	% 29.17	24.07	0.40
		11 新肺結核中再治療割合	% 7.35	6.04	0.19
		12 新肺結核中菌陽性割合	% 91.18	86.84	0.38
治療		13 新全結核80歳未満中Z含む4剤処方割合	% 86.05	78.48	0.44
入院期間		14 前年登録肺結核退院者入院期間中央値	日 43.50	69.20	-0.93
治療期間		15 前年全結核治療完遂継続者治療期間中央値	日 275.00	258.98	0.40
		16 年末活動性全結核中2年以上治療割合	% 0.00	1.28	-0.37
治療成績		17 肺喀塗陽性初回コホート治療成功割合	% 56.76	48.22	0.38
		18 肺喀塗陽性初回コホート死亡割合	% 18.92	23.20	-0.23
		19 肺喀塗陽性初回コホート失敗脱落割合	% 5.41	5.03	0.03
		20 肺喀塗陽性初回コホート転出割合	% 5.41	2.86	0.46
		21 肺喀塗陽性初回コホート12か月超治療割合	% 2.70	9.64	-0.52
		22 肺喀塗陽性初回コホート判定不能割合	% 10.81	11.05	-0.02
情報管理		23 新肺有症状中発見遅れ期間把握割合	% 16.95	64.20	-1.45
		24 新肺結核中培養等検査結果把握割合	% 89.71	80.41	0.37
		25 新肺培養陽性中薬剤感受性結果把握割合	% 59.18	58.12	0.03
		26 年末総登録中病状不明割合	% 32.34	19.29	0.72
その他		27 年末活動性全結核中生活保護割合	% 8.16	5.39	0.39

保健所－全国比較版



グラフと偏差の符号が逆：
指標値番号：9, 12, 13, 17, 23, 24, 25

順位は指標値
による降順位

- 14. 前年の新登録肺結核患者で登録時入院患者が対象である。
- 15. 前年の新登録患者で登録時入院または外来の患者が対象である。
- 17～22. 前年の新登録喀痰塗抹陽性肺結核初回治療患者が対象である。

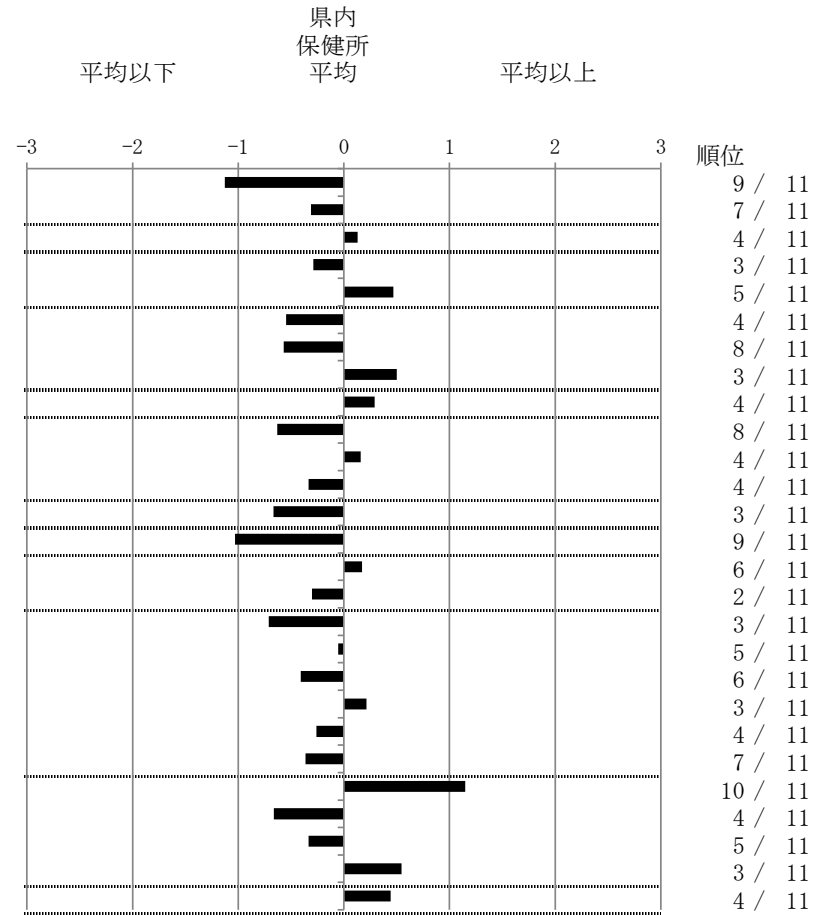
結核管理図 平成25年

熊本市保健所

人口	739,541
新登録者数	96
罹患率(10万対)	13.0
年末活動性結核者数	49
有病率(10万対)	6.6
年末総登録数	235

		単位	指標値	県内 保健所 平均	基準化 偏差	
蔓延状況	1 全結核罹患率	10万対	12.98	16.85	-1.13	
	2 喀痰塗抹陽性肺結核罹患率	10万対	5.41	5.94	-0.31	
潜在性結核感染症 患者背景	3 潜在性結核感染症治療対象者届出率	10万対	4.73	4.21	0.13	
	4 新登録中外国出生者割合	%	1.04	3.48	-0.29	
	5 新登録中65歳以上割合	%	82.29	75.90	0.47	
患者発見 発見の遅れ	6 発病～初診2か月以上割合	%	0.00	9.60	-0.55	
	7 初診～診断1か月以上割合	%	10.91	18.97	-0.57	
	8 発病～診断3か月以上割合	%	10.00	5.20	0.50	
接触者健診	9 新肺結核中接触者健診発見割合	%	1.47	2.84	-0.29	
診断	10 新登録中肺外結核割合	%	29.17	35.55	-0.63	
	11 新肺結核中再治療割合	%	7.35	6.01	0.16	
	12 新肺結核中菌陽性割合	%	91.18	89.67	0.33	
治療	13 新全結核30歳未満中Z含む4剤処方割合	%	86.05	75.00	0.67	
	入院期間	14 前年登録肺結核退院者入院期間中央値	日	43.50	95.09	-1.03
	治療期間	15 前年全結核治療完遂継続者治療期間中央値	日	275.00	267.05	0.17
		16 年末活動性全結核中2年以上治療割合	%	0.00	0.57	-0.30
	治療成績	17 肺喀塗陽性初回コホート治療成功割合	%	56.76	42.90	0.71
		18 肺喀塗陽性初回コホート死亡割合	%	18.92	19.82	-0.05
19 肺喀塗陽性初回コホート失敗脱落割合		%	5.41	11.26	-0.41	
20 肺喀塗陽性初回コホート転出割合		%	5.41	3.82	0.21	
21 肺喀塗陽性初回コホート12か月超治療割合		%	2.70	5.00	-0.26	
22 肺喀塗陽性初回コホート判定不能割合		%	10.81	17.19	-0.36	
情報管理	23 新肺有症状中発見遅れ期間把握割合	%	16.95	50.89	-1.15	
	24 新肺結核中培養等検査結果把握割合	%	89.71	72.09	0.66	
	25 新肺培養陽性中薬剤感受性結果把握割合	%	59.18	51.14	0.33	
	26 年末総登録中病状不明割合	%	32.34	22.08	0.54	
その他	27 年末活動性全結核中生活保護割合	%	8.16	4.68	0.44	

保健所一県内比較一指定都市再掲



グラフと偏差の符号が逆：
指標値番号：9, 12, 13, 17, 23, 24, 25

順位は指標値
による降順位

- 14. 前年の新登録肺結核患者で登録時入院患者が対象である。
- 15. 前年の新登録患者で登録時入院または外来の患者が対象である。
- 17～22. 前年の新登録肺結核初回治療患者が対象である。