

新型インフルエンザワクチン接種の前倒しについて

罹患及び重症化する者の中心が若年層に移行してきている状況を踏まえ、下記のとおり接種の前倒しを実施することとしましたので、お知らせします。

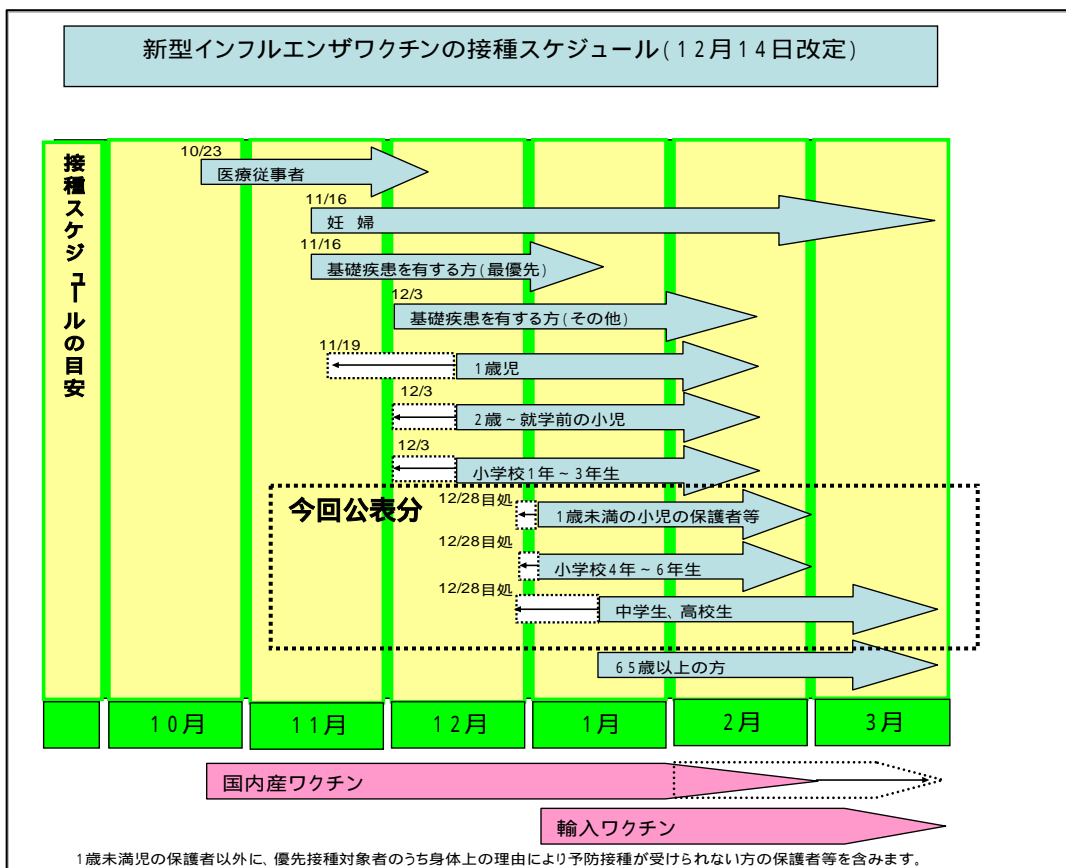
記

1 前倒し接種スケジュール

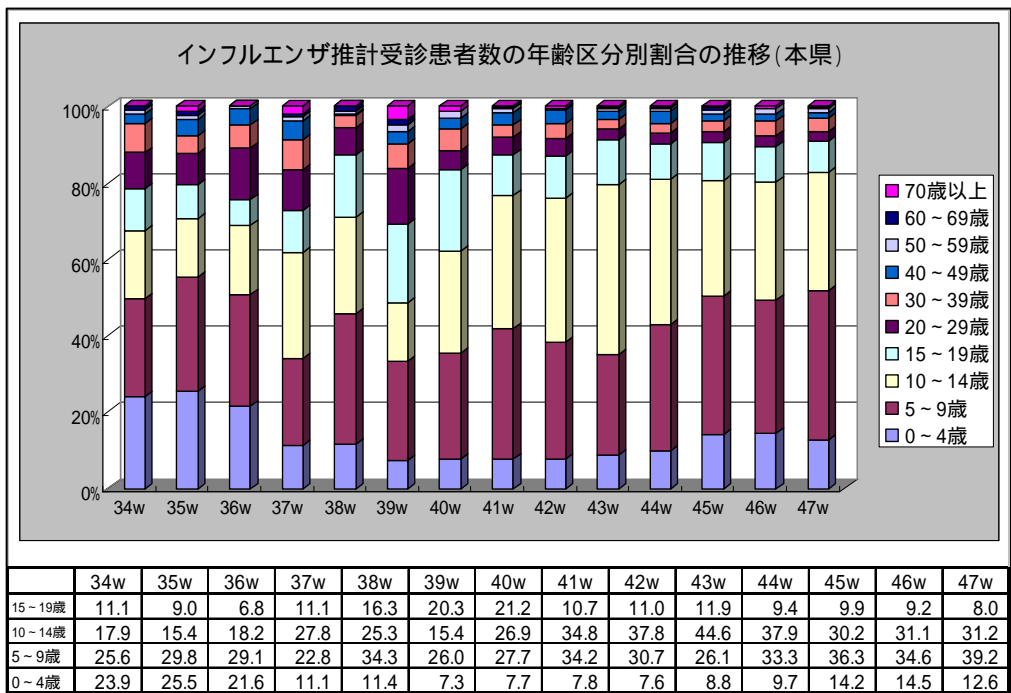
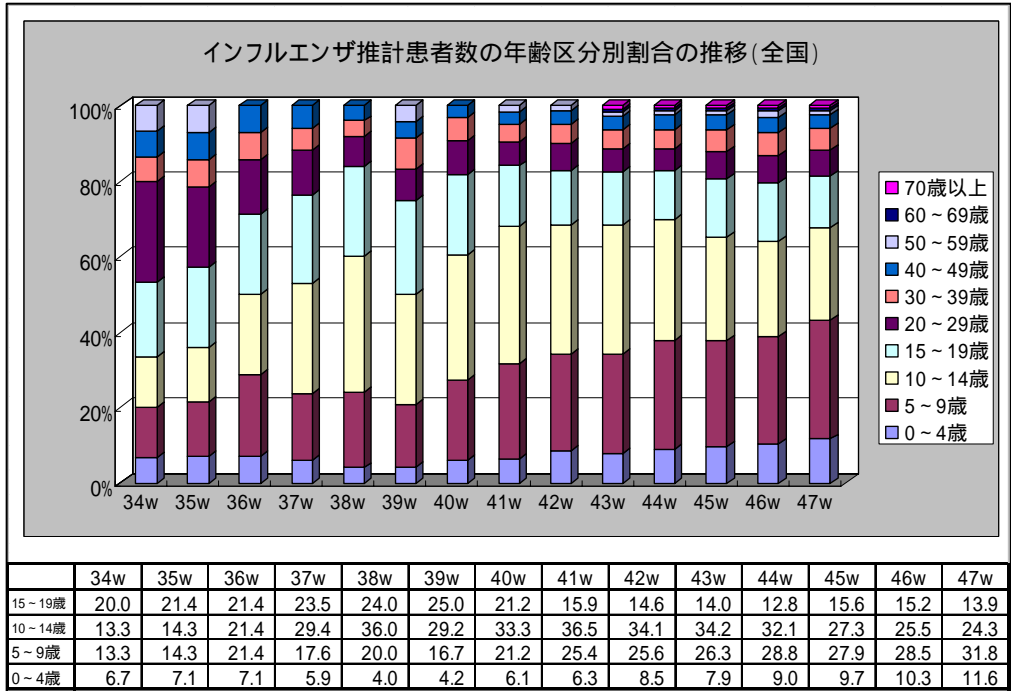
	接種申込み受付開始日	接種開始日
1歳未満の小児の保護者等	12月15日(火)	12月28日(月)目処()
小学校4年生～6年生		
中学生		
高校生		

医療機関へのワクチンの到着状況、医療機関の年末年始の休診の状況、医療機関への接種申込み状況等により、12月28日(月)から接種出来ない場合があります。

参考1 (接種スケジュール)



参考2 (インフルエンザ推計患者数の年齢区分別割合の推移)



参考3 (今年の夏以降にインフルエンザに罹患した者の接種)

新型インフルエンザに対する免疫は、ワクチン接種以外に、実際にインフルエンザにかかることによっても獲得されます。したがって、次のような新型インフルエンザに既にかかった方については、免疫がすでに獲得されているため、ワクチンの接種を受ける必要はないと考えられます。

- ・ 専門の検査（PCR検査等）により新型インフルエンザに罹患したことが確定した方
- ・ すでに感染したと考えられる方（2009年の夏以降、A型のインフルエンザと診断された方）
（厚生労働省新型インフルエンザワクチンQ&Aより）

参考4（これまでのワクチン配分）

			国からのワクチン配分量	ワクチン接種申込み数量					
				合計					
					医療従事者 (約5万9千人)	基礎疾患を 有する方 (約12万8千人)	妊 婦 (約1万6千人)	1歳児 (約1万6千人)	2歳～ 小學校3年生 (約13万6千人)
10月	前半	第1回	約2万2千回分	約6万回分	約6万回分	-----	-----	-----	-----
	後半	第2回	約2万7千回分			-----	-----	-----	-----
11月	前半	第3回	約6万回分	約13万9千回分	-----	約13万回分	約8千回分	-----	-----
	後半	第4回	約7万回分	約16万1千回分	-----	約9万9千回分	約3千回分	約1万1千回分	約4万8千回分
12月	上旬	第5回	約8万4千回分	約12万2千回分	-----	約7万5千回分	約1千回分	約8千回分	約3万8千回分

(注) ワクチン接種申込み数量は、端数処理の関係上、合計と一致しない場合があります。

参考5（今後の国からの配分量（見込み））

			国からのワクチン配分量
12月	中旬	第6回	約7万9千回分(見込み)
	下旬	第7回	約6万7千回分(推計)

健康福祉部健康危機管理課
 担当：木脇、松尾
 内線：7006、7080