

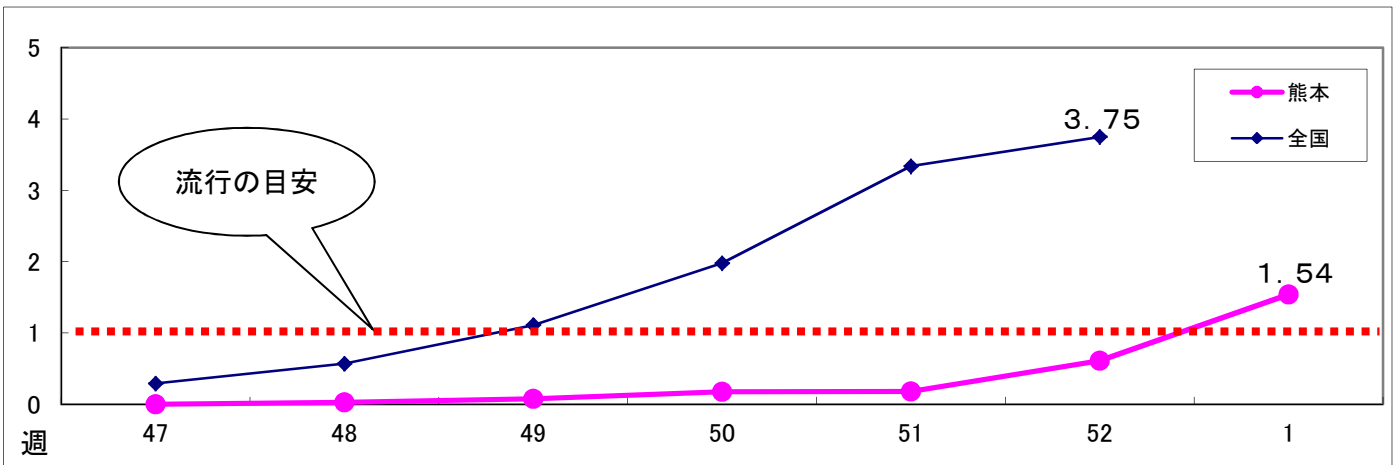
インフルエンザの流行期に入りました ～感染予防に努めましょう～

平成24年第1週(1月2日～1月8日)の熊本県感染症発生動向調査で、インフルエンザの定点あたりの患者報告数(※)が1.54(定点数/80カ所、報告数/123人)となりました。流行開始の目安とされている1.00を上回ったことから、インフルエンザが流行期に入ったと考えられます。

正しい知識を身につけて、一人ひとりがしっかりとインフルエンザ対策を実行しましょう。(詳しくは裏面をご参照ください。)

※定点あたりの患者報告数…あらかじめ選定された県内80医療機関(定点医療機関)を1週間に受診した患者数を80で割った数

○定点あたりの患者報告数



○地域(保健所)別定点あたり患者報告数

| | 熊本 | 山鹿 | 菊池 | 阿蘇 | 御船 | 八代 | 水俣 | 人吉 | 有明 | 宇城 | 天草 | 県 | 全国 |
|--------------------------|------|------|------|------|------|------|------|------|------|------|------|------|------|
| 平成23年第51週 (12/19～) | 0.44 | 0.00 | 0.14 | 0.25 | 0.00 | 0.00 | 0.00 | 0.20 | 0.00 | 0.00 | 0.00 | 0.18 | 3.34 |
| 平成23年第52週 (12/26～1/1) | 0.60 | 0.00 | 0.14 | 0.50 | 0.20 | 2.43 | 0.00 | 1.20 | 0.00 | 0.83 | 0.29 | 0.61 | 3.75 |
| 平成24年第1週 (1/2～1/8) | 1.52 | 2.00 | 1.00 | 1.25 | 0.40 | 4.29 | 0.00 | 1.80 | 0.75 | 1.50 | 1.57 | 1.54 | |

■は報告数が1.00を超えているもの

《参考》

厚生労働省ホームページ「インフルエンザに関する情報」

<http://www.mhlw.go.jp/bunya/kenkou/kekkaku-kansenshou01/index.html>

熊本県ホームページ「インフルエンザ総合情報ホームページ」

<http://www.pref.kumamoto.jp/site/influenzasub/>

(裏面あり)

連絡先 健康危機管理課
感染症・新型インフルエンザ対策班
直通 096-333-2240
内線 7084、7080
担当 友枝、財津

インフルエンザの流行期に入りました！

一人ひとりが感染予防を心がけ、インフルエンザの流行拡大防止に努めましょう。
インフルエンザにかかった場合には人にうつさないようにすることも大切です。

【現在のインフルエンザ流行状況】

- ① 全国の流行状況としては、平成23年第49週（12月5日～12月11日）に定点あたりの患者報告数が「1.11」と1.00を上回り、第52週（12月26日～1月1日）には「3.75」となりました。
- ② 今シーズンに入って国内各地で検出されたウイルスはA香港型が多く、B型も報告されています。

【インフルエンザはどんな病気？】

- ① 突然の高熱と寒気、頭痛、全身のだるさ、筋肉痛などの全身症状が特徴です。
- ② 時には肺炎や脳症などを併発して重症になることもあります。
- ③ インフルエンザはその年により流行の程度に差がありますが、11月から12月に始まり、翌年の1～3月頃の間には患者が増加します。

【インフルエンザの予防法は？】

- ① 流行時には人混みを避ける。
- ② 手洗い・うがいを習慣づける。
- ③ 栄養、休養、睡眠を十分に取る。
- ④ 部屋の換気と保湿に心がける。

【インフルエンザにかかったらどうすればよいの？】

- ① 安静にし、十分な休養を。学校や職場へは無理して行かない。
- ② 早めに医療機関を受診して治療を受ける。
- ③ 水分（お茶、ジュース、スープなど）を十分に補給する。
- ④ 周りの人へうつさないために、マスクをつけ、外出を控える。
- ⑤ **せきエチケット**を守る。

※せきエチケットとは？

～感染の拡大を防ぐための大切なルールです～

- ◆ せき・くしゃみの際はティッシュなどで口と鼻を押さえ、周りの人から顔をそむけましょう。
- ◆ 使用後のティッシュは、すぐにフタ付きのゴミ箱に捨てましょう。
- ◆ せきをしているときは、マスクをつけましょう。

【昨シーズンのインフルエンザの流行状況】

| シーズン | 流行入りした週 | 注意報レベルに達した週 (※1) | 警報レベルに達した週 (※2) |
|-----------|-----------|---------------------|--------------------|
| 2010～2011 | 平成22年第52週 | 平成23年第2週 | 平成23年第3週 |

※ 1 注意報レベル・・・定点あたりの患者報告数 10

※ 2 警報レベル・・・定点あたりの患者報告数 30