

熊本県感染症情報(第8週)

県内170観測医の患者数(2月17日~2月23日)

	今週	前週		今週	前週
インフルエンザ	2,504	2,382	百日咳	1	0
RSウイルス感染症	29	24	ヘルパンギーナ	7	7
咽頭結膜熱	31	39	流行性耳下腺炎 (おたふくかぜ)	1	2
A群溶血性レンサ球菌 咽頭炎	103	86	急性出血性結膜炎	0	0
感染性胃腸炎	582	418	流行性角結膜炎 (はやり目)	26	22
水痘	67	70	細菌性髄膜炎	0	1
手足口病	49	41	無菌性髄膜炎	0	0
伝染性紅斑 (りんご病)	2	0	マイコプラズマ肺炎	0	1
突発性発しん	30	21	クラミジア肺炎	1	1
			感染性胃腸炎 (ロタウイルス)*	3	3

※細菌やウイルスなどが原因で起こる胃腸炎を総称する「感染性胃腸炎」とは別に、迅速検査を行って、原因がロタウイルスと診断されたものです。2013年42週から追加されました。

【報告数の多い疾患】

- ①インフルエンザ 報告数: 2,504件(前週: 2,382件) 地区別: 天草, 菊池, 人吉 年齢別: 10~14歳 513件(20.5%)
- ②感染性胃腸炎 報告数: 582件(前週: 418件) 地区別: 山鹿, 菊池, 有明 年齢別: 1歳 69件(11.9%)
- ③A群溶血性レンサ球菌咽頭炎 報告数: 103件(前週: 86件) 地区別: 菊池, 熊本市, 宇城 年齢別: 5歳 14件(13.6%)

【インフルエンザ、感染性胃腸炎は再び増加しています。引き続き警戒してください。】

○インフルエンザ

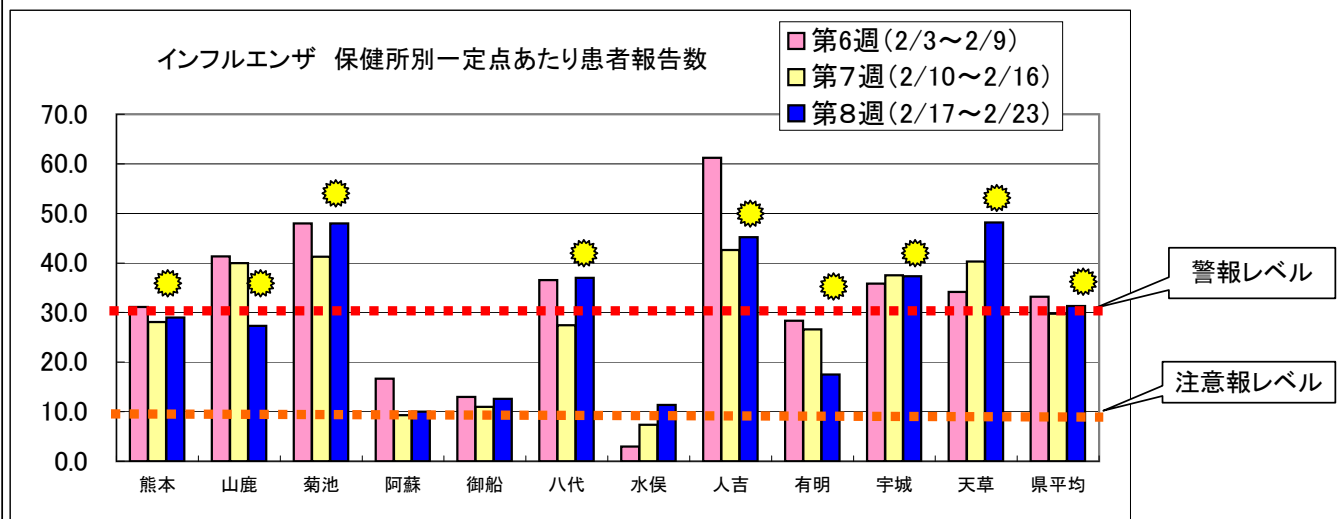
今週のインフルエンザの報告数は2,504件(1定点あたりの報告数 31.30)と、先週と比べて増加しています。熊本市、山鹿、菊池、八代、人吉、有明、宇城、天草は引き続き警戒レベルです。また阿蘇、御船に加えて、新たに水俣地域が注意報に達しています。定点医療機関で行われる迅速検査からインフルエンザウイルスの検出状況を見ると、A型に比べてB型が2倍以上多く検出されています。一度インフルエンザA型にかかった方でも、B型にかかる可能性がありますので、今後も引き続き、手洗い・咳エチケットなどの感染予防対策を徹底し、感染拡大防止に努めてください。

(※注意報基準値 10.00、警戒基準値 30.00、警戒解除 10.00を下回ったとき)

○感染性胃腸炎

今週の感染性胃腸炎の報告数は582件(1定点あたりの報告数 11.64)と、4週間ぶりに増加しています。地域別に見ると、山鹿、菊池、有明が警戒レベルです。原因にはさまざまな細菌やウイルスがあり、全国的に見るとノロウイルスの検出が最も多くなっています。またこれからの季節は、例年ロタウイルスによるものが流行してきますので、今後も引き続き警戒が必要です。食品の加熱、食事前やトイレの後の手洗い、嘔吐物の適切な処理などの感染予防対策をしっかり行いましょう。

(※警戒基準値 20.00、警戒解除 12.00を下回ったとき)



熊本県感染症情報(第8週)

報告期間	7週前		6週前		5週前		4週前		3週前		2週前		1週前		今週		全国3週前	全国2週前	全国1週前
	12/30~ 1/5	1/6~ 1/12	1/13~ 1/19	1/20~ 1/26	1/27~ 2/2	2/3~ 2/9	2/10~ 2/16	2/17~ 2/23	1/27~ 2/2	2/3~ 2/9	2/10~ 2/16	2/17~ 2/23	1/27~ 2/2	2/3~ 2/9	2/10~ 2/16	170,403	151,829	139,162	
インフルエンザ	390 4.88	645 8.06	1,282 16.03	2,300 28.75	3,102 38.78	2,653 33.16	2,382 29.78	2,504 31.30	170,403	151,829	139,162								
RSウイルス感染症	31 0.62	43 0.86	44 0.88	62 1.24	51 1.02	38 0.76	24 0.48	29 0.58	1,860	1,595	1,273								
咽頭結膜熱	26 0.52	47 0.94	39 0.78	45 0.90	47 0.94	47 0.94	39 0.78	31 0.62	1,347	1,292	1,119								
A群溶血性レンサ球菌 咽頭炎	51 1.02	115 2.30	108 2.16	117 2.34	96 1.92	139 2.78	86 1.72	103 2.06	6,792	6,425	5,498								
感染性胃腸炎	382 7.64	736 14.72	688 13.76	809 16.18	696 13.92	503 10.06	418 8.36	582 11.64	32,943	25,779	19,581								
水痘	87 1.74	98 1.96	56 1.12	64 1.28	40 0.80	49 0.98	70 1.40	67 1.34	2,959	3,627	3,329								
手足口病	19 0.38	24 0.48	37 0.74	53 1.06	59 1.18	60 1.20	41 0.82	49 0.98	381	345	290								
伝染性紅斑	2 0.04	4 0.08	1 0.02	3 0.06	4 0.08	1 0.02	0 0.00	2 0.04	413	255	241								
突発性発しん	14 0.28	31 0.62	26 0.52	26 0.52	30 0.60	28 0.56	21 0.42	30 0.60	1,414	1,298	1,134								
百日咳	0 0.00	0 0.00	0 0.00	1 0.02	0 0.00	1 0.02	0 0.00	1 0.02	0.01	0.01	0.01								
ヘルパンギーナ	1 0.02	1 0.02	6 0.12	13 0.26	6 0.12	7 0.14	7 0.14	7 0.14	42	44	46								
流行性耳下腺炎	1 0.02	2 0.04	0 0.00	4 0.08	3 0.06	2 0.04	2 0.04	1 0.02	742	625	631								
急性出血性結膜炎	0 0.00	0 0.00	0 0.00	0 0.00	0 0.00	0 0.00	0 0.00	0 0.00	8	4	4								
流行性角結膜炎	13 1.44	27 3.00	15 1.67	20 2.22	10 1.11	19 2.11	22 2.44	26 2.89	400	380	370								
細菌性髄膜炎	0 0.00	0 0.00	0 0.00	2 0.13	0 0.00	0 0.00	1 0.07	0 0.00	0.01	0.02	0.01								
無菌性髄膜炎	0 0.00	1 0.07	1 0.07	0 0.00	1 0.07	1 0.07	0 0.00	0 0.00	19	19	14								
マイコプラズマ肺炎	0 0.00	0 0.00	0 0.00	1 0.07	1 0.07	0 0.00	1 0.07	0 0.00	110	110	94								
クラミジア肺炎	0 0.00	0 0.00	0 0.00	1 0.07	0 0.00	0 0.00	1 0.07	1 0.07	11	14	8								
感染性胃腸炎(ロタウイルス)	1 0.07	2 0.13	2 0.13	2 0.13	2 0.13	1 0.07	3 0.20	3 0.20	56	59	70								

※ 上段: 患者数、下段: 定点一医療機関当たりの患者報告数

【1類～5類感染症(全数把握)の報告】

報告期間	7週前	6週前	5週前	4週前	3週前	2週前	1週前	今週	累計: 〇件
麻しん	0	0	0	0	0	0	0	0	累計: 〇件
風しん	0	0	0	0	0	0	0	0	累計: 〇件

4類感染症: レジオネラ症: 1件

5類感染症: 後天性免疫不全症候群: 1件

5類感染症: 梅毒: 1件

【全国より一定点当たり2倍以上(3週連続)多い感染症】

咽頭結膜熱、手足口病、ヘルパンギーナ

【大きな流行が発生又は継続しつつある地域(保健所)】

咽頭結膜熱 : 菊池
 感染性胃腸炎 : 山鹿、菊池、有明
 インフルエンザ : 熊本市、山鹿、菊池、八代、人吉
 有明、宇城、天草

【病原体検査情報】

※県保健環境科学研究所で病原体検査を実施した結果を記載しています。

季節性インフルエンザではどのウイルスタイプが主流かといった傾向を示しています。

○インフルエンザウイルス検出状況(PCR検査結果) ※2013/2014シーズン(9/2～)の累計

季節性 H1pdm (インフルエンザH1N1 2009)	H1 (ソ連型)	H3 (香港型)	B型
15 件	0 件	22 件	21 件

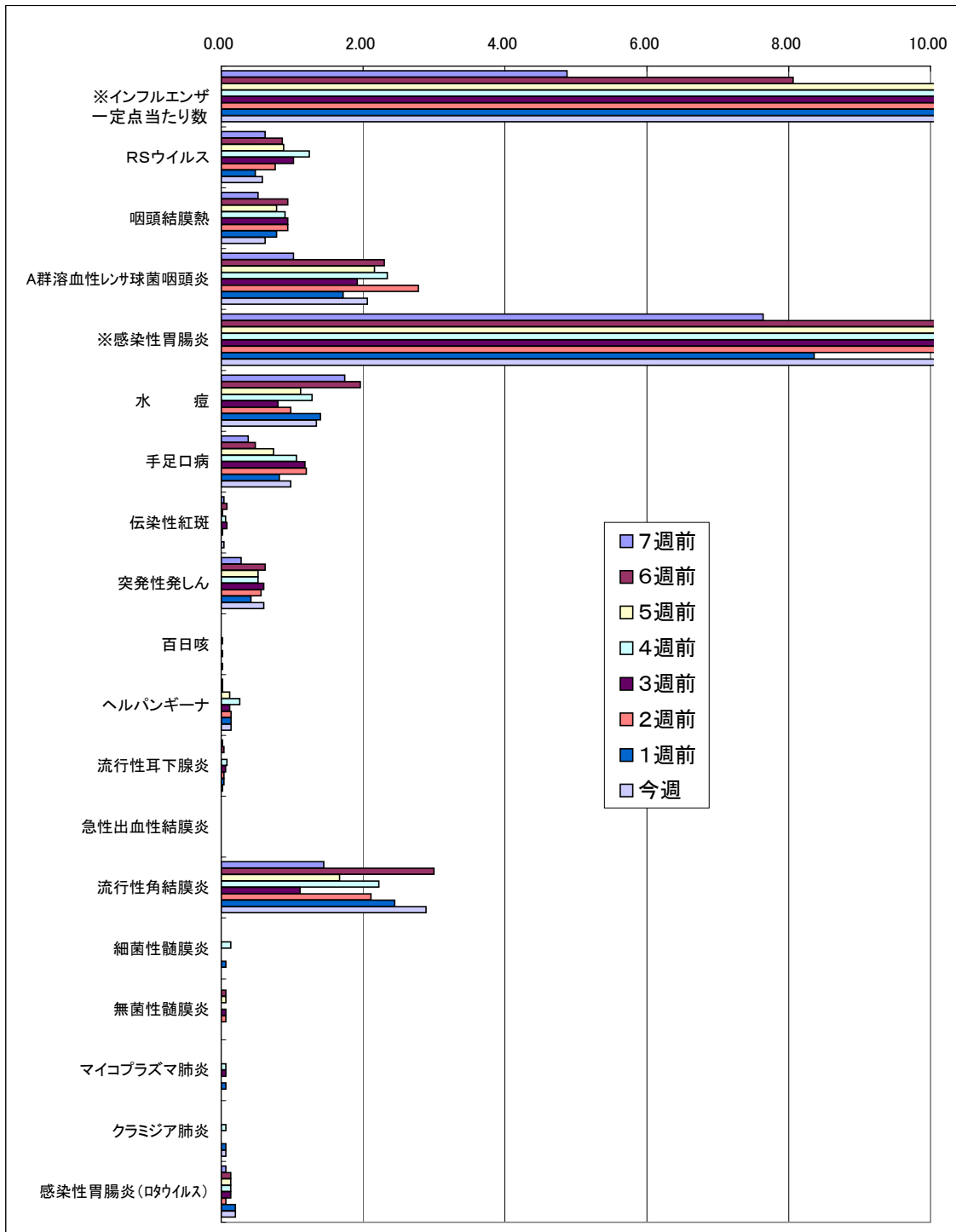
○呼吸器疾患病原体検出状況 ※第1週(H25.12/30～)からの累計

ライノウイルス	RSウイルス	パラインフルエンザウイルス	ヒトメタニューモウイルス	コロナウイルス	エンテロウイルス
3 件	0 件	0 件	4 件	8 件	1 件
アデノウイルス	その他				
5 件	0 件				

○感染性胃腸炎病原体検出状況 ※第1週(H25.12/30～)からの累計

ノロウイルス	サボウイルス	ロタウイルス	アストロウイルス	アデノウイルス	その他
7 件	3 件	0 件	0 件	1 件	0 件

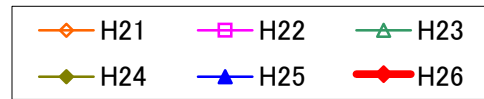
一定点当たり週別発生状況の推移



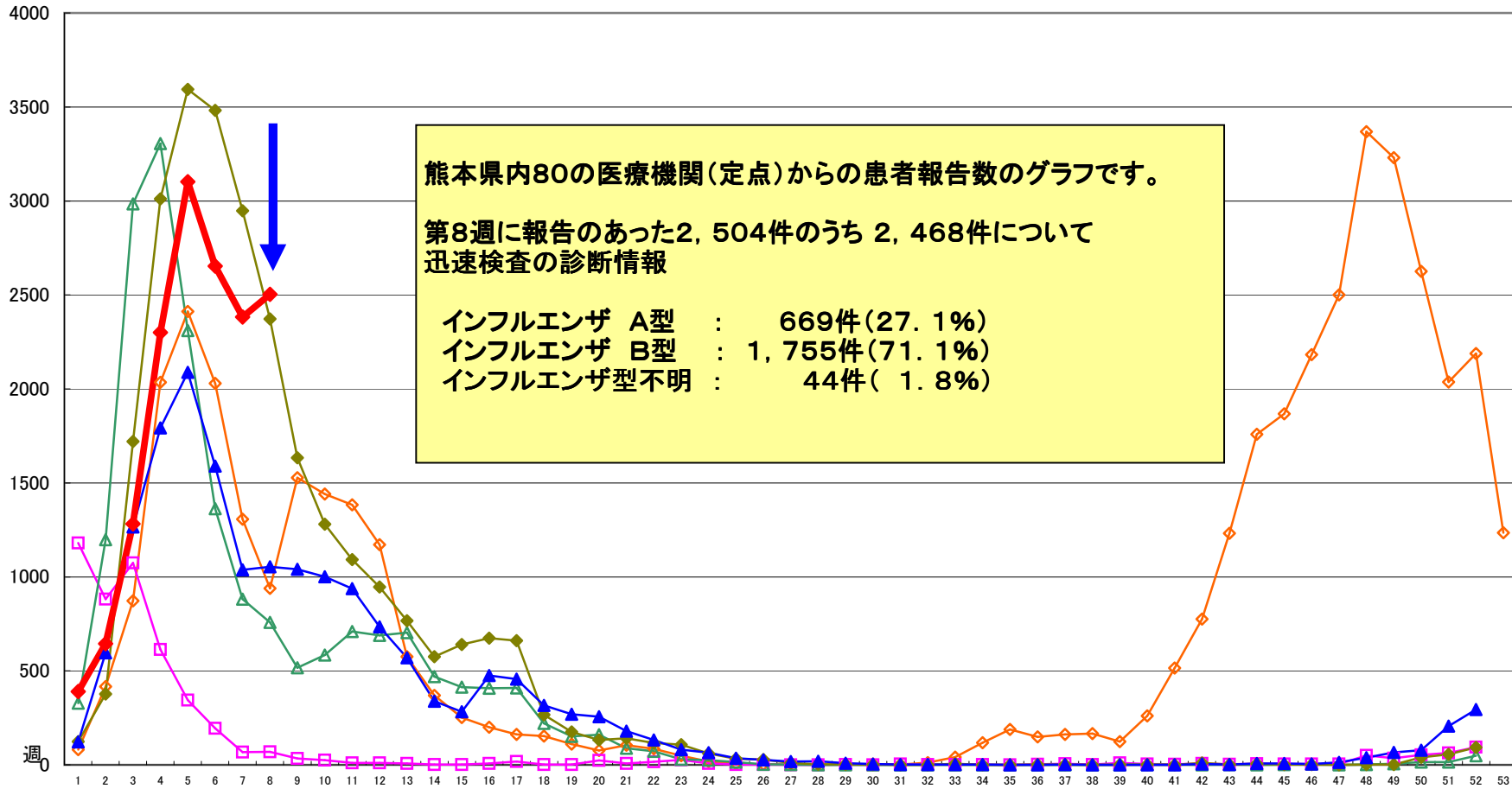
※一定点当たりの数値が10.00を超えた場合の推移は前の表で確認してください。

インフルエンザ

第8週(2月17日~2月23日)



件数



熊本県内80の医療機関(定点)からの患者報告数のグラフです。

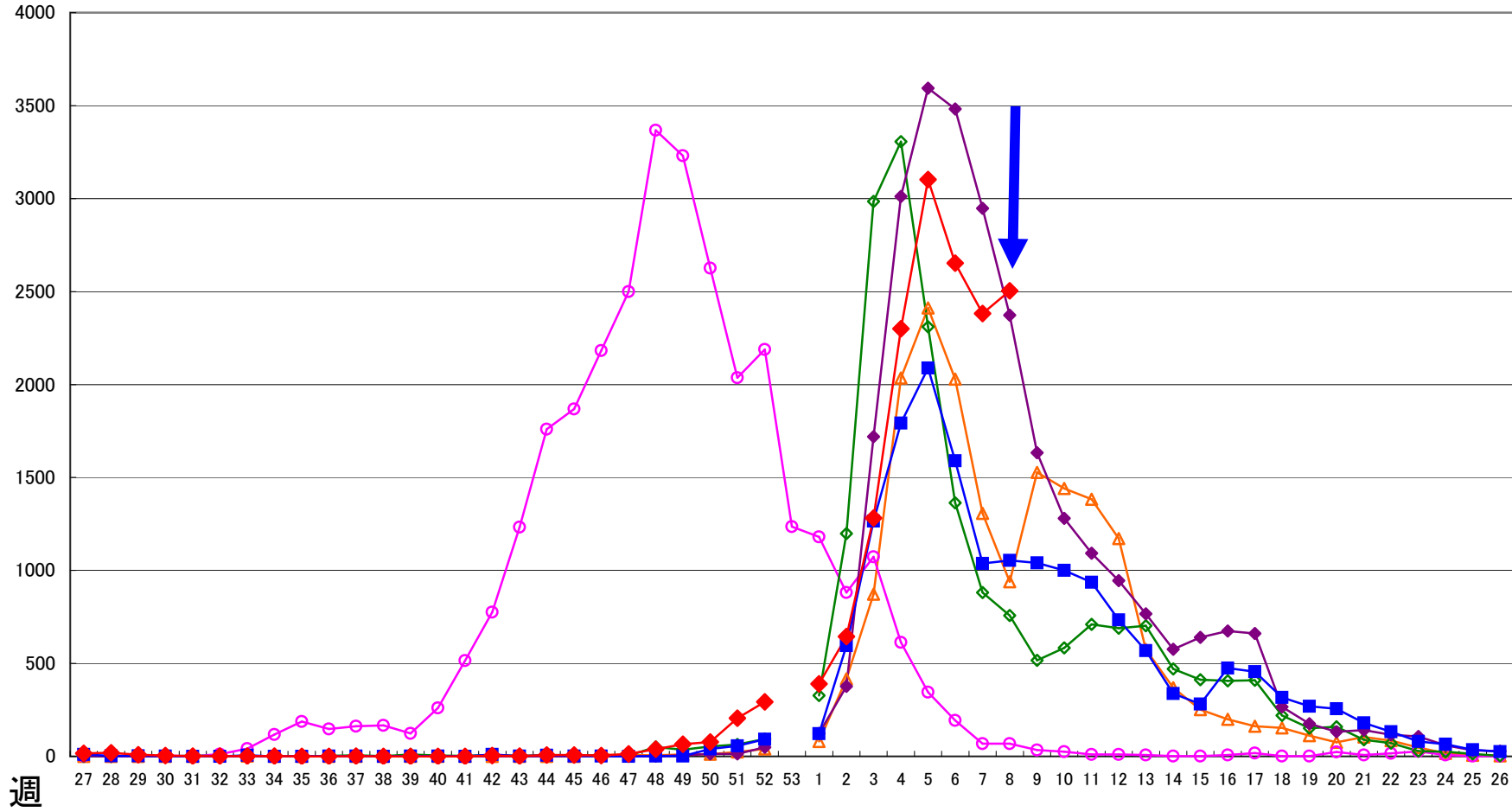
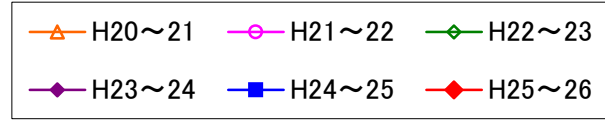
第8週に報告のあった2,504件のうち 2,468件について
迅速検査の診断情報

インフルエンザ A型 : 669件(27.1%)
インフルエンザ B型 : 1,755件(71.1%)
インフルエンザ型不明 : 44件(1.8%)

インフルエンザ

第8週(2月17日~2月23日)

件



保健所別発生状況（インフルエンザ・小児科・眼科・基幹定点）

8週

	保健所名	インフル エンザ	RSウイルス 感染症	咽頭結膜 熱	A群溶血 性レンサ球 菌咽頭炎	感染性胃 腸炎	水痘	手足口病	伝染性紅 斑	突発性発 しん	百日咳	ヘルパン ギーナ	流行性耳 下腺炎	急性出血 性結膜炎	流行性角 結膜炎	細菌性髄 膜炎	無菌性髄 膜炎	マイコプラズ マ肺炎	クラミジア肺 炎	感染性胃腸炎(ロ タウイルス)
1	熊本市保健所	725	3	3	41	151	9	12	1	13			1		26				1	3
2	山鹿保健所	82				51	4	1		3				*	*					
3	菊池保健所	384	7	15	28	113	13	16		2	1	2								
4	阿蘇保健所	30				2								*	*					
5	御船保健所	63				20								*	*					
6	八代保健所	259	4	3	9	51	2	8		1										
7	水俣保健所	34			4	9				1				*	*					
8	人吉保健所	226	11		3	26	3	4		1				*	*					
9	有明保健所	140	2	4	8	94	11	2	1	2										
10	宇城保健所	224	2	5	10	50	22	6		7		1		*	*					
11	天草保健所	337		1		15	3					4								
	計	2,504	29	31	103	582	67	49	2	30	1	7	1		26				1	3

保健所別一定点当り患者報告数

	保健所名	インフル エンザ	RSウイル ス感染症	咽頭結膜 熱	A群溶連 菌咽頭炎	感染性胃 腸炎	水痘	手足口病	伝染性紅 斑	突発性発 しん	百日咳	ヘルパン ギーナ	流行性耳 下腺炎	急性出血 性結膜炎	流行性角 結膜炎	細菌性髄 膜炎	無菌性髄 膜炎	マイコプラズ マ肺炎	クラミジア肺 炎	感染性胃腸炎 (ロタウイルス)
1	熊本市保健所	29.00	0.19	0.19	2.56	9.44	0.56	0.75	0.06	0.81	0.00	0.00	0.06	0.00	5.20	0.00	0.00	0.00	0.20	0.60
2	山鹿保健所	27.33	0.00	0.00	0.00	25.50	2.00	0.50	0.00	1.50	0.00	0.00	0.00	*	*	0.00	0.00	0.00	0.00	0.00
3	菊池保健所	48.00	1.40	3.00	5.60	22.60	2.60	3.20	0.00	0.40	0.20	0.40	0.00	0.00	0.00	0.00	0.00	0.00	0.00	0.00
4	阿蘇保健所	10.00	0.00	0.00	0.00	1.00	0.00	0.00	0.00	0.00	0.00	0.00	0.00	*	*	0.00	0.00	0.00	0.00	0.00
5	御船保健所	12.60	0.00	0.00	0.00	6.67	0.00	0.00	0.00	0.00	0.00	0.00	0.00	*	*	0.00	0.00	0.00	0.00	0.00
6	八代保健所	37.00	1.00	0.75	2.25	12.75	0.50	2.00	0.00	0.25	0.00	0.00	0.00	0.00	0.00	0.00	0.00	0.00	0.00	0.00
7	水俣保健所	11.33	0.00	0.00	2.00	4.50	0.00	0.00	0.00	0.50	0.00	0.00	0.00	*	*	0.00	0.00	0.00	0.00	0.00
8	人吉保健所	45.20	3.67	0.00	1.00	8.67	1.00	1.33	0.00	0.33	0.00	0.00	0.00	*	*	0.00	0.00	0.00	0.00	0.00
9	有明保健所	17.50	0.40	0.80	1.60	18.80	2.20	0.40	0.20	0.40	0.00	0.00	0.00	0.00	0.00	0.00	0.00	0.00	0.00	0.00
10	宇城保健所	37.33	0.50	1.25	2.50	12.50	5.50	1.50	0.00	1.75	0.00	0.25	0.00	*	*	0.00	0.00	0.00	0.00	0.00
11	天草保健所	48.14	0.00	0.25	0.00	3.75	0.75	0.00	0.00	0.00	0.00	1.00	0.00	0.00	0.00	0.00	0.00	0.00	0.00	0.00
	平均	31.30	0.58	0.62	2.06	11.64	1.34	0.98	0.04	0.60	0.02	0.14	0.02	0.00	2.89	0.00	0.00	0.00	0.07	0.20

